

Objektyp: **Advertising**

Zeitschrift: **Schweizerische Bauzeitung**

Band (Jahr): **43/44 (1904)**

Heft 2

PDF erstellt am: **08.08.2024**

Nutzungsbedingungen

Die ETH-Bibliothek ist Anbieterin der digitalisierten Zeitschriften. Sie besitzt keine Urheberrechte an den Inhalten der Zeitschriften. Die Rechte liegen in der Regel bei den Herausgebern. Die auf der Plattform e-periodica veröffentlichten Dokumente stehen für nicht-kommerzielle Zwecke in Lehre und Forschung sowie für die private Nutzung frei zur Verfügung. Einzelne Dateien oder Ausdrucke aus diesem Angebot können zusammen mit diesen Nutzungsbedingungen und den korrekten Herkunftsbezeichnungen weitergegeben werden. Das Veröffentlichen von Bildern in Print- und Online-Publikationen ist nur mit vorheriger Genehmigung der Rechteinhaber erlaubt. Die systematische Speicherung von Teilen des elektronischen Angebots auf anderen Servern bedarf ebenfalls des schriftlichen Einverständnisses der Rechteinhaber.

Haftungsausschluss

Alle Angaben erfolgen ohne Gewähr für Vollständigkeit oder Richtigkeit. Es wird keine Haftung übernommen für Schäden durch die Verwendung von Informationen aus diesem Online-Angebot oder durch das Fehlen von Informationen. Dies gilt auch für Inhalte Dritter, die über dieses Angebot zugänglich sind.

Schweizerische Bauzeitung

Wochenschrift

für Bau-, Verkehrs- und Maschinentechnik

Herausgegeben
von

A. WALDNER

Dianastrasse Nr. 5, ZÜRICH II.

Verlag des Herausgebers. — Kommissionsverlag: Ed. Raschers Erben, Meyer & Zellers Nachfolger in Zürich.

Organ

Abonnementspreis:

Ausland, 25 Fr. für ein Jahr
Inland, 20 „ „ „ „

Für Vereinsmitglieder:

Ausland, 18 Fr. für ein Jahr
Inland, 16 „ „ „ „
sofern beim Herausgeber
abonniert wird.

Abonnements

nehmen entgegen: Heraus-
geber, Kommissionsverleger
und alle Buchhandlungen
und Postämter.

Insertionspreis:

Für die 4-gespaltene Petitzeile
oder deren Raum 30 Cts.
Haupttitelzeile: 50 Cts.

Inserate

nimmt allein entgegen:
Die Annoncen-Expedition
RUDOLF MOSSE,
Zürich,

Basel, Bern, St. Gallen,
Berlin, Breslau, Dresden,
Frankfurt a. M., Hamburg,
Köln, Leipzig, Magdeburg,
München, Stuttgart, Wien.

des Schweizer. Ingenieur- und Architekten-Vereins und der Gesellschaft ehemaliger Studierender des eidg. Polytechnikums in Zürich.

Bd XLIII.

ZÜRICH, den 9. Januar 1904.

N^o 2.

Aeltestes heliographisches Atelier A. Messerli, Zürich II

Fabrikation von **Lichtpauspapieren** u. **Lichtpausapparaten** (Federdrucksystem).

Generalvertretung für die Schweiz der bewährten vorzüglichen **pneumatischen Lichtpausapparate** (Pat. Sack)
und der berühmten **elektrischen Lichtpausapparate** (Pat. Hall). Bester Apparat für künstliche Belichtung.

Diese Apparate können von Interessenten im Betriebe besichtigt werden.

Lieferung kompletter Einrichtungen für Lichtpausatelier. Anfertigung von Lichtpausen bis 120×250 cm an einem Stück. Prospekte und Preislisten gratis.

Zeichnen-

Profil-

Paus-Papiere

in Bogen und Rollen, **Lichtpauspapiere und -Apparate**

Nur Ia. Fabrikate. — Kataloge gratis.

C. F. Billwiller & Cie., Zürich IV.

= Bau-Ausschreibung. =

Strasse Valens-Vasön.
Gemeinde Pfäfers.

Der Gemeinderat von Pfäfers eröffnet freie Konkurrenz über den Bau einer Strasse von Valens nach Vasön.

Voranschlag für die zu vergebenden Arbeiten rund Fr. 78500.

Pläne, Bauvorschriften und Vertragsbedingungen liegen bei unterzeichneter Stelle zur Einsicht auf. Dasselbst sind auch die Vorausmassverzeichnisse zu beziehen.

Die Uebernaahmofferten sind verschlossen m. d. Aufschrift „**Strassenbau Valens-Vasön**“ bis zum **15. Januar 1904** dem **Gemeindammannamt Pfäfers** einzureichen.

Pfäfers, den 28. Dez. 1903.

Die Gemeinderatskanzlei.

KIRCHNER & Co.,

Leipzig-Sellerhausen.

Grösste Spezialfabrik von

Sägewerkmaschinen

und

Holzbearbeitungsmaschinen

Ueber 60 000 Maschinen geliefert.

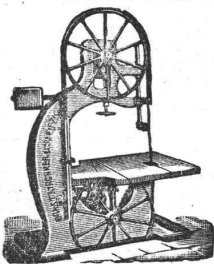
62 höchste Auszeichnungen.

Weltausstellung Paris 1900:

Höchste Auszeichnung „Grand Prix“.

Filiale: **ZÜRICH, Bahnhofstrasse 89,**

— TELEPHON 3868



Kirchenbau Richterswil.

Die **Schreinerarbeiten** zu obigem Neubau werden hiemit zur Konkurrenz ausgeschrieben. Pläne und Bedingungen liegen bei Unterzeichnetem auf vom 10.—22. Januar und sind die Eingaben verschlossen und mit der Aufschrift «Kirchenbau Richterswil» versehen bis zum **26. d. Mts.** einzusenden an den Präsidenten der Kirchenbaukommission, Herrn Fabrikant **Jakob Zinggeler**, in Richterswil.

Zürich, den 4. Januar 1904.

Die Bauleitung:

J. Kehrer, Architekt, Rämistrasse 39.

Offene Stelle.

Infolge Resignation wird die Stelle eines

Kontrollingenieurs I. Klasse für Brücken

im unterzeichneten Departement zur Wiederbesetzung, womöglich auf Anfang März 1904, ausgeschrieben. Erfordernisse: tüchtige allgemeine und fachwissenschaftliche Bildung, ausreichende Praxis, namentlich im Brückenbau, Kenntnis der deutschen und franz. Sprache. Besoldung Fr. 5000 bis Fr. 6500 nebst den gesetzlichen Reiseentschädigungen.

Anmeldungen, begleitet von einem curriculum vitae und Ausweisen über Studien und bisherige Praxis, nimmt bis 16. Januar 1904 entgegen:

Das eidg. Post- und Eisenbahndepartement,
Eisenbahn-Abteilung.

Bern, den 30. Dezember 1903.

Thonwerk Biebrich, A.-G.

Biebrich a/Rhein

beste Referenzen und Zeugnisse aus der Schweiz,

liefert die für den Bau und Betrieb von **Gasanstalten, Zementfabriken, Chemischen Fabriken, Cellulosefabriken, Schweiss- und Puddelwerken, Eisengiessereien**, sowie für **Dampfkessel** und sonstige **Feuerungsanlagen** notwendigen

feuertesten & säurebeständigen Produkte

Retorten, Form- u. Normalsteine, Gloverringe, Mörtel etc.

Ausschreibung

von

Bauarbeiten für die Erstellung der Friedhofanlage in Brugg.

Die **Erd-, Maurer-** (Kalksteinmauerwerk) und **Steinhauerarbeiten** (Kalkstein und Granit) werden hiemit zur öffentlichen Bewerbung ausgeschrieben.

Pläne, Vorausmasse und Bedingungen für die Ausführung obiger Arbeiten liegen auf dem Bureau der Bauleitung, Hrn. Architekt Seifert-Wild, vom **31. Dezember 1903 bis und mit 9. Januar 1904** für Bewerber zur gefl. Einsichtnahme bereit.

Verslossene Offerten mit der Aufschrift „**Bauarbeiten für die Erstellung der Friedhofanlage Brugg**“ sind bis **13. Januar 1904**, abends 6 Uhr, an die Gemeindekanzlei einzugeben.

Brugg, den 23. Dezember 1903.

Der Gemeinderat.

Offene Ingenieur-Stelle.

Auf dem **Baudepartement des Kantons St. Gallen** (Abteilung Sekretariat) ist die neu geschaffene Stelle eines Ingenieurs zu besetzen. Anmeldungen von Bewerbern mit vollständiger Ingenieurbildung und ausreichender praktischer Vorbetätigung sind bis zum **31. Januar** dem genannten Departement schriftlich einzureichen.

Das letztere erteilt auch nähere Aufschlüsse über die der neuen Stelle zugeschriebenen Funktionen und die Gehaltsverhältnisse.

St. Gallen, den 5. Januar 1904.

Im Auftrage des Regierungsrates:
Die Staatskanzlei.

Rhätische Bahn. Albulatunnel.

Verkauf des Bauinventars.

Ausser zwei vollständigen Installationen für Brandtsche Maschinenbohrung sind zu verkaufen:

6400 m Hochdruckröhren (100 Atm.) von 68 und 82 mm Weite.

2 Turbinen à 160, 6 à 30 und 2 à 8 PS.

1 Lokomotive von Wolf in Magdeburg, 25 PS.

3 grössere Ventilatoren von Gebrüder Sulzer.

5500 m Ventilationsröhren, 350 und 400 mm weit.

4 Baulokomotiven, 750 mm Spurweite.

330 Kollbahnwagen à 1 m³ Inhalt.

19000 m Schienen à 12,5, 14 und 15,5 kg per m¹.

1 Dynamomaschine von Brown & Boveri à 15 PS, Schaltbrett und zehn Bogenlampen.

Ferner 4 Drehbänke, 4 Fräsmaschinen, Bohrmaschinen, Werkzeug für Schlosser und Schmiede, eine grosse Anzahl Gesteinsbohrer für Handbohrung aus bestem Stahl etc.

Das Bauinventar wurde nach Gebrauch einer gründlichen Reparatur unterworfen und befindet sich in gutem Zustande. Es kann an den Tunnelstationen Preda und Spinas besichtigt werden.

Für nähere Auskunft beliebe man sich an die Direktion der Rhätischen Bahn in Chur zu wenden.

Chur, Januar 1904.

Die Direktion.

Lugano Bauterrain zu verkaufen.

Der Stadtrat von Lugano lässt im Stadthaus öffentlich versteigern:

a) **Montag den 25. Januar 1904**, morgens 9 Uhr: Ein Stück **Bauland in zentraler Lage** am Viale Carlo Cattaneo (Wiese alias Massalli).

b) **Donnerstag den 28. Januar 1904**, morgens 9 Uhr: Ein Stück **Bauland auf dem Quai**, in der Richtung **Paradiso** (Eredità Caccia).

Beide Parzellen eignen sich vorzüglich zur Erstellung von Wohnhäusern, herrschaftlichen Villen und Fremdenpensionen.

Die Steigerungsbedingungen können auf dem **Stadtbauamt** eingesehen werden.

Eisenkonstrukteur,

in der Statik bewandert, per sofort **gesucht**.

Offerten unter Chiffre Z P 190 an **Rudolf Mosse, Zürich**.

Rhätische Bahn.

Stellen-Ausschreibung.

Die Stelle des **Telegraphenkontrolleurs** für das ganze Netz der Rhätischen Bahn wird hiemit zur öffentlichen Bewerbung ausgeschrieben:

Erfordernisse: Gründliche Kenntnis des Telegraphen- und Telephondienstes und der Stationssignaleinrichtungen; Erfahrung in der Montierung und dem Unterhalte der Apparate; Erfahrung im Linienbau und -Unterhalte.

Besoldung: Fr. 3000—4500.

Antritt sobald als möglich.

Anmeldungstermin 20. Januar 1904.

Anmeldungen sind unter Beilage von Ausweisen über Bildungsgang und bisherige praktische Tätigkeit an die unterzeichnete Direktion zu richten.

Chur, den 2. Januar 1904.

Die Direktion der Rhätischen Bahn.

Die **Küsergesellschaft Enge-Bernhardzell** will eine

Brunnen-Leitung

erstellen. Sie ersucht um Einsendung von Offerten für Lieferung von **eisernen, galvanisierten Röhren 1—2"** (zirka 700 m) franko **St. Gallen**.

Wegen Betriebsveränderung

zu verkaufen:

1 Revolvermaschine, 16 mm Spindelbohrung, Materialvorschub, Deckenvorgelege, 2 Fraisköpfe, Gewindecneiderköpfe und Stahlhalter. Ia. amerik. Fabrikat.

1 Handhebelraismaschine mit Schraubstock, Deckenvorgelege, Kurbeln und Fraisdornen. Ia. amerik. Fabrikat.

1 Zweispindel-Schnellbohrmaschine mit Deckenvorgelege, 2 Bohrfutter für Bohrer bis 8 mm diam.

1 Doppelschmirelschleifmaschine mit elektr. Antrieb.

1 Gewindecneidermaschine, komplett.

Sämtliche Werkzeugmaschinen sind in gutem betriebsfähigen Zustande, Preise billig.

Offerten sub Chiffre Z S 118 an die Annoncen-Expedition

Rudolf Mosse, Zürich.

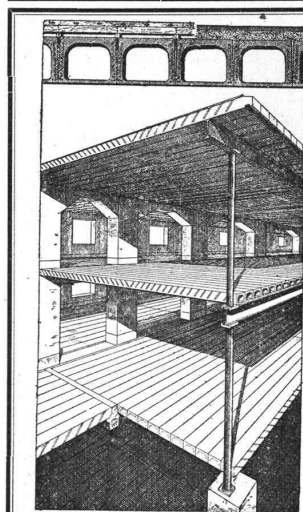
Zur Ausdehnung eines gut eingeführten, nachweisbar rentablen

Baugeschäftes

in aufblühender Ortschaft des Oberengadins, wird ein tüchtiger

Associé

mit zirka 50000 Fr. Kapital Einlage gesucht. Gefl. Anfragen sub Chiffre H 2867 Ch befördert **Haasenstein & Vogler, Chur**.



Zement-Hohlbalken

+ Patent No. 19 425

mit armierten Seitenwandungen für beliebige Spannweiten.

**Feuersicher,
Schalldicht,
Einfachster Einbau,
Grosse Tragfähigkeit.**

Die fertig erstellten Balken werden im Bau frei ohne jede Verschalung auf die Tragmauern aneinander gelegt und die Fugen nachträglich vergossen.

Internationale
**Siegwartbalken-Gesellschaft
in Luzern.**



Saturn-Schiebetür-Beschläge

Spenglers-Pendeltür-Beschläge

Moderne Tür- u. Fensterbeschläge.

Preismässigung für die Schweiz! Listen auf Wunsch.

Franz Spengler, Spezialfabrik für moderne Baubeschläge,
Berlin S. W., Lindenstr. 44.

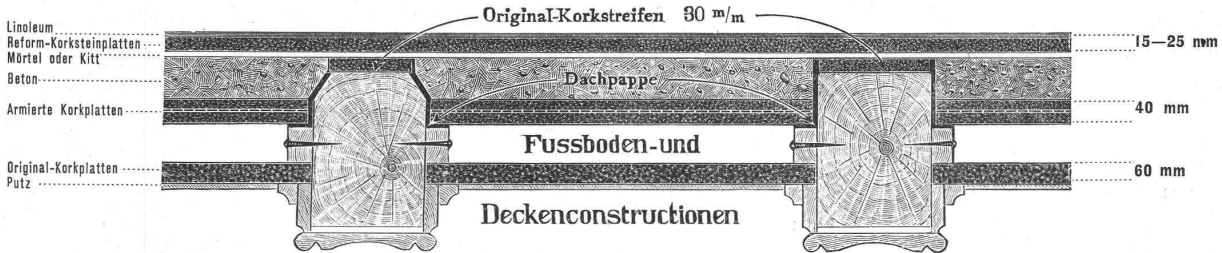


Wanner & Cie., Horgen,

Spezial-Abteilung
für
baugewerbliche Isolierungen.

Generalvertreter der Korksteinfabrik Grünzweig & Hartmann, G. m. b. H., Ludwigshafen a. Rh.
Erste, älteste und grösste Korksteinfabrik des Kontinents.

Baukonstruktion aus Korkstein.



Korksteine und Korksteinplatten für baugewerbliche Zwecke.

Die Korkstein-Fabrikate von Grünzweig & Hartmann sind allen Nachahmungen weit überlegen und besitzen gegenüber denselben folgende unübertreffliche Eigenschaften:

1. Stete Gleichmässigkeit und Festigkeit.
2. Denkbar geringstes spezif. Gewicht = 0,23—0,25.
3. Schlechte Wärmeleitung — Wärmedurchgangs-Koeffizient nur 0,050.
4. Volumen-Beständigkeit selbst bei intensivem Temperaturwechsel (Schwinde-Koeffizient = 0,10%).
5. Grosse Druckfestigkeit.
6. Grosse Bruchfestigkeit.
7. Hohe Tragfähigkeit der armierten Korksteinplatten.
8. Feuersicherheit (amtlich festgestellt).
9. Geruchlosigkeit, Abwesenheit von Substanzen, welche üblen Geruch oder Geschmack abgeben könnten.
10. Unempfindlichkeit gegen Feuchtigkeit und Temperaturwechsel.
11. Hohe Schalldämpfungsfähigkeit.
12. Frei von hygroscop. Bindemitteln wie Kalk oder Gyps.

Verwendungsarten des Korksteins (D. R. P. Nr. 68,532) im Hochbau:

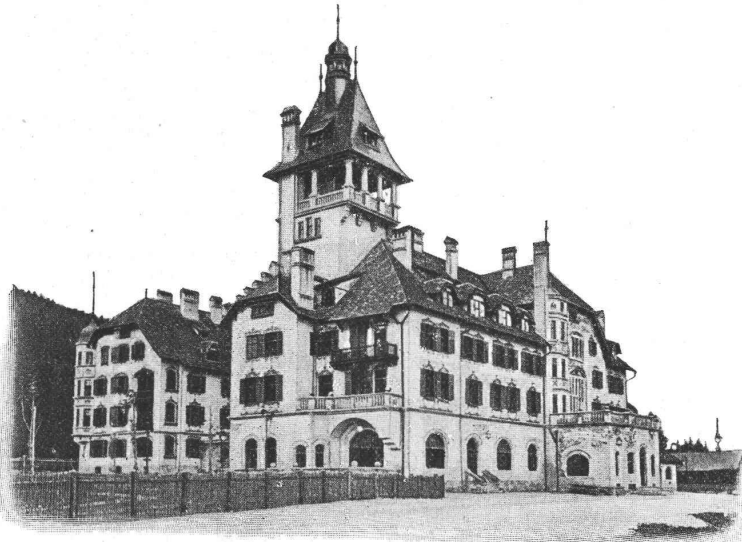
1. Zur Isolierung resp. Verschalung von Ziegel-, Schiefer-, Metall- und Holzzement-Dächern, sowie von Massivdächern aller Art.
2. Zur Isolierung der Aussenwände massiver und Riegelbauten, zur Trockenlegung feuchter Wände und Untergeschossräume.
3. Zur Herstellung leichter, freitragender Scheidewände, sowie zur Isolierung von Scheidewänden und Fensternischen.
4. Zur Herstellung des modernsten, bequemsten, gesundensten und haltbarsten Fussbodenbelages in Verbindung mit Linoleum.
5. Zur Verkleidung von Freipfeilern aus Stein, Holz und Eisen, Dachkonstruktionsteilen, Treppen-Unterzügen etc. gegen Schadenfeuer.
6. Zur Herstellung von Zwischendecken, Deckenverschalungen und zur Isolierung von Gewölben.
7. Zur Isolierung von Heizungskanälen, Frischluft-Zuführungskanälen und Abluftkanälen.
8. Zur Isolierung von Kühlhallen, Eis- und Bier-Depots, Gähr- und Lagerkellern, oberirdischen Abfüllräumen für Bier etc.
9. Als selbständiges Bauelement für Wohnhäuser, Villen, Stallungen, Personen- und Lagerhallen, Remisen, ambulante Lazarete, Sanatorien, Baracken, Wärterhäuschen, Pavillons, Schutzhütten etc.

Tausende von
Referenzen u. Zeugnissen
aus allen Ländern.

Eigenes
Architektur-Bureau
zur Konstruktion
von
Korksteinbauten.

Langjährig geschultes
Monteur-Personal.

WANNER & Cie.
HORGEN.



Ausführung
jeder Art Arbeiten
unter Garantie.

Kataloge,
Kostenberechnungen,
fachkundige Ratschläge,
und Projekte
prompt und gratis.

Grosses Lager,
rasche Bedienung.

WANNER & Cie.
HORGEN.

Grand Hôtel „Erzherzog Johann“ am Semmering.

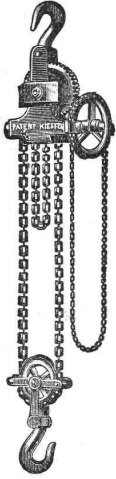
Einbau sämtlicher Mansardenräume, Herstellung von Dachschrägen, Scheidewänden, Gangwänden etc. aus Korkstein.

VORZÜGE: Kurze Bauzeit, rasches Austrocknen, Schutz gegen Temperatureinflüsse, feuersicherer Schutz der hölzernen Dachkonstruktion.

Verkauf & Vermietung

von

Rollbahnen, Rollwagen, Baulokomotiven,
schiefe Ebenen,
 Lokomobilen, Motoren, Dampfwinden,
 Zentrifugalpumpen, Bau-
 pumpen, Steinbrecher etc.



Hebezeuge

jeder Art

Schrauben- und Schnellflaszengzüge,
 Laufkatzen, Zahnstangenwinden,
 mit Holzgehäuse oder Blechmantel,
 Kabel-, Mauer- u. hydr. Winden,
 Doppelter Material-Aufzug und Drehkräne
 für hohe Gerüste und für Baumaterialien jeder Art.

Aufzüge

für Hand-, Dampf-, hydraulischen
 und elektr. Betrieb.

Werkzeuge:

Pickel, Schaufeln, Hämmer etc.
 in Ia. Material

Offerten und Prospekte gratis auf Verlangen.

FRITZ MARTI Akt.-Ges., WINTERTHUR.

Lager und Werkstätten in Wallisellen, Bern, Yverdon.

+ Nr. 23860 **Benn's** + Nr. 23860

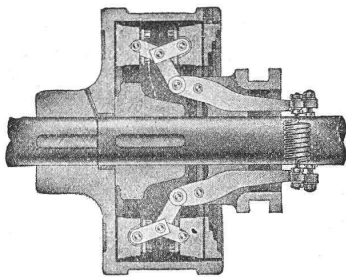
Patent Reibungskupplung

ist

die beste — die sicherste —
 die einfachste — die billigste

aller existierenden Reibungskupplungen.

Man verlange Kataloge.



Normale Kupplungen
 auf Lager

Alleiniges Ausführungsrecht für die Schweiz:

Gesellschaft der
L. von Roll'schen Eisenwerke
Eisenwerk Clus (Kt. Solothurn.)

Abtg.: Moderne Transmissionen.

Maschinen zum Mischen von Farben, Cement,
 Sand und Beton etc. liefert als **Spezialität:**
 Fürstl. Hohenzoll. Maschinenfabrik Immendingen (Baden).

Schweizerische Bundesbahnen.

Kreis IV.

Bau-Ausschreibung.

Die Lieferung und Montierung von **14 eisernen Brücken** im
 Gesamtgewichte von zirka 184 Tonnen für die zweite Spur Oberwinterthur-
 Romanshorn wird hiemit zur Konkurrenz ausgeschrieben.

Pläne und Uebernahmsbedingungen liegen im Bureau des Ober-
 Ingenieurs in St. Gallen zur Einsicht auf und bezügliche Offerten werden
 daselbst bis **23. Januar d. J.** entgegengenommen.

St. Gallen, den 7. Januar 1904.

Die Kreisdirektion IV.

Lambrecht's Polymeter

(verbessertes Hygrometer)

Zuverlässigstes Instrument zur Messung der Feuchtigkeit und Temperatur
 der Luft in Kühl- und Lagerräumen, bei Heizungs-, Trocknungs- und
 Luftbefeuchtungsanlagen, sowie zur Wettervoraussage.
 Man verlange Drucksachen.

C. A. Ulbrich & Co., Zürich II, Gotthardstr. 50.
 Instrumente zur Wettervoraussage, für Hygiene, Technik und Gewerbe.

Winterthurer

Mosaikplatten

für Bodenbeläge und Wandverkleidungen.

Ferner Trottoirplatten, Kesselhausplatten,
 Maschinenhausplatten.

A. Werner-Graf (vormals Huldreich-Graf).
 Mosaikplattenfabrik in Winterthur.

Ia. komprimierte blanke Stahl-



Grösstes Lager. Prompte und billige Bedienung.

Affolter, Christen & Co., Basel.

Eisen und Stahle en gros.

Aktien-Gesellschaft „Union“ in Biel

FABRIK IN METT.

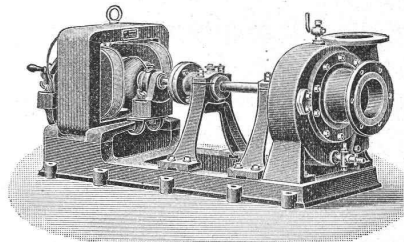
I. Schweizerische Fabrik für elektrisch geschweisste Ketten

+ Patente Nr. 19241 und 19330.

Ketten aller Art

für industrielle u. landwirtschaftliche Zwecke.
 Grösste Leistungsfähigkeit. Ketten von höchster Tragkraft.

Zentrifugalpumpen



jeder Art,

speziell

**Hochdruck-
 Zentrifugal-
 pumpen.**

Menck & Hambrock, Altona-Hamburg 32.