

Objektyp: **Advertising**

Zeitschrift: **Schweizerische Bauzeitung**

Band (Jahr): **43/44 (1904)**

Heft 19

PDF erstellt am: **13.09.2024**

### **Nutzungsbedingungen**

Die ETH-Bibliothek ist Anbieterin der digitalisierten Zeitschriften. Sie besitzt keine Urheberrechte an den Inhalten der Zeitschriften. Die Rechte liegen in der Regel bei den Herausgebern. Die auf der Plattform e-periodica veröffentlichten Dokumente stehen für nicht-kommerzielle Zwecke in Lehre und Forschung sowie für die private Nutzung frei zur Verfügung. Einzelne Dateien oder Ausdrucke aus diesem Angebot können zusammen mit diesen Nutzungsbedingungen und den korrekten Herkunftsbezeichnungen weitergegeben werden. Das Veröffentlichen von Bildern in Print- und Online-Publikationen ist nur mit vorheriger Genehmigung der Rechteinhaber erlaubt. Die systematische Speicherung von Teilen des elektronischen Angebots auf anderen Servern bedarf ebenfalls des schriftlichen Einverständnisses der Rechteinhaber.

### **Haftungsausschluss**

Alle Angaben erfolgen ohne Gewähr für Vollständigkeit oder Richtigkeit. Es wird keine Haftung übernommen für Schäden durch die Verwendung von Informationen aus diesem Online-Angebot oder durch das Fehlen von Informationen. Dies gilt auch für Inhalte Dritter, die über dieses Angebot zugänglich sind.

Ein Dienst der *ETH-Bibliothek*  
ETH Zürich, Rämistrasse 101, 8092 Zürich, Schweiz, [www.library.ethz.ch](http://www.library.ethz.ch)

<http://www.e-periodica.ch>

# Schweizerische Bauzeitung

Wochenschrift

für Bau-, Verkehrs- und Maschinentechnik

Herausgegeben  
von

**A. WALDNER**

Dianastrasse Nr. 5, ZÜRICH II.

Verlag des Herausgebers. — Kommissionsverlag: Ed. Raschers Erben, Meyer & Zellers Nachfolger in Zürich.

Organ

des Schweizer, Ingenieur- und Architekten-Vereins und der Gesellschaft ehemaliger Studierender des eidg. Polytechnikums in Zürich.

**Abonnementspreis:**  
Ausland. 25 Fr. für ein Jahr  
Inland. 20 " " "

**Für Vereinsmitglieder:**  
Ausland. 18 Fr. für ein Jahr  
Inland. 16 " " "  
sofern beim Herausgeber  
abonniert wird.

**Abonnements**  
nehmen entgegen: *Herausgeber, Kommissionsverleger*  
und *alle Buchhandlungen*  
und *Postämter*.

**Insertionspreis:**  
Für die 4-gespaltene Pettizeile  
oder deren Raum 30 Cts.  
Haupttitelseite: 50 Cts.

**Inserate**  
nimmt allein entgegen:  
*Die Annoncen-Expedition*  
**RUDOLF MOSSE,**  
Zürich.

Basel, Bern, St. Gallen,  
Berlin, Breslau, Dresden,  
Frankfurt a. M., Hamburg,  
Köln, Leipzig, Magdeburg,  
München, Stuttgart, Wien.

Bd XLIII.

ZÜRICH, den 7. Mai 1904.

Nº 19.



## Germania-Linoleum

System Walton

Vorzügliche Baumarke

Nairns Patente

**Wirz & Baader**  
Basel,

Vertreter für Basel u. den Jura.

**Schuster & Co.**

St. Gallen und Zürich,

General-Vertreter d. Germaniamarke.

### Ideenkonkurrenz-Ausschreibung für einen Schulhaus-Neubau in der Säge in Herisau.

Der Gemeinderat von Herisau eröffnet unter schweizerischen und in der Schweiz wohnhaften Architekten eine Ideenkonkurrenz zur Erlangung von Entwürfen für einen Schulhausneubau im Schulbezirk Säge.

Die Konkurrenzprojekte sind bis spätestens den **31. Juli 1. J.** an die **Gemeindekanzlei Herisau** einzureichen.

Zur Prämiiierung der drei, ev. vier besten Projekte wird dem Preisgerichte eine Summe von Fr. 3000 zur Verfügung gestellt.

Die weiteren Bedingungen, nebst Situationsplan und Bauprogramm können bei der Gemeindekanzlei **Herisau** bezogen werden.

**Herisau**, den 11. April 1904.

Die Gemeindekanzlei.

### Strassenbau Bütschwil-Grämigen. Konkurrenz-Ausschreibung.

Es wird hiemit der Bau der neuen Strasse **Bütschwil-Ottilien-Grämigen** zur freien **Konkurrenz** ausgeschrieben. Uebernehmer können Pläne, Baubeschrieb und Pflichtenhefte auf der Gemeinderatskanzlei Bütschwil einsehen. Uebernahmsofferten sind bis spätestens Ende Mai 1904 verschlossen an das Gemeindegamt Bütschwil einzureichen.

**Bütschwil**, den 28. April 1904.

Der Gemeinderat.

### Kesselschmiede Richterswil

empfeht sich für Lieferungen von  
**Blechröhrlösungen, Dampfkesseln, Schweissarbeiten,**  
**Eisenkonstruktionen** jeder Art und Grösse.  
Projekte, statische Berechnungen, Kostenvoranschläge auf gefl. Anfragen.

Prima Material, solide Arbeit, prompte Bedienung. Prima Referenzen.

### Ausschreibung von Bauarbeiten.

Ueber die Erd-, Maurer-, Granit-, Kunststein-, Zimmer-, Schlosser-, Dachdecker- und Spenglerarbeiten und über die Eisenlieferung zum Umbau des Zeughauses in ein Konvikt und zum Neubau der Kapelle für das

#### Kollegium in Altdorf

wird hiemit Konkurrenz eröffnet.

Pläne, Bauvorschriften und Vertragsbestimmungen können je Montag und Samstag auf dem Bureau des Kantonsingenieurs in Altdorf eingesehen und daselbst Eingabeformulare bezogen werden.

Die Offerten sind bis und mit 16. Mai nächsthin, verschlossen und mit der Aufschrift «Konvikt- und Kapellenbau» versehen, der kantonalen Baudirektion in Spiringen einzureichen.

**Spiringen**, den 4. Mai 1904.

Baudirektion Uri:  
**Gisler.**



Alleiniges Depot für die Schweiz  
der Firma

**LIBERTY & Co.,**  
London.

Originellste Dekorationsstoffe.

**LIBERTY**

-Brocades	Muster
-Möbelstoffe	stehen gerne
-Leinen	zu Diensten.
-Rupfen	Sandreuter
-Muslins	& Lang,
-Cretannes	<b>Basel.</b>
-Seide	

### Maschinen zum Mischen von Farben, Cement,

**Sand und Beton** etc. liefert als **Spezialität:**

Fürstl. Hohenzoll. Maschinenfabrik Immendingen (Baden).

# Ueber die Anfertigung des neuen Stadtplanes

im Maasstab von 1:5000 wird hiemit unter den in dergleichen Arbeiten bewanderten Firmen Konkurrenz eröffnet. Vorschriften sind gegen Hinterlage von Fr. 20 beim Kantons-Ingenieur zu beziehen, welcher auch nähere Auskunft erteilt. Eingabetermin 31. Mai 1904.

Basel, den 28. April 1904.

Baudepartement Basel-Stadt.

## Schweizerische Bundesbahnen. Generaldirektion.

**Zweiter Stellvertreter d. Obermaschineningenieurs. Besoldung Fr. 6000—9000.**

**Erfordernisse:** Maschineningenieur mit technischer Hochschulbildung und länger dauernder Beschäftigung im Eisenbahndienste.

**Anmeldungstermin:** Ende Mai 1904.

**Anmeldung schriftlich** an die Generaldirektion der schweiz. Bundesbahnen in Bern.

**Dienstantritt:** Sobald als möglich.

Die Schweizerische Automobil-Betriebsgesellschaft in Zürich sucht einen

### Direktor

mit baldigem Antritt. Nur erstklassige Bewerber mit Organisationstalent wollen ihre schriftlichen Anmeldungen bis 10. Mai einsenden an den Präsidenten des Verwaltungsrates, Herrn E. Gyr-Guyer, in Firma Gyr, Krauer & Co., Bahnhofplatz 1, Zürich.

Rocalith-Estrich **Linoleum-Unterlage** an Stelle von beste Gipsestrich,

trocknet und erhärtet in 24 Stunden.

Billigste Preise. Muster und Kostenvoranschläge zu Diensten.

**Carl Pfaltz & Cie., Basel.**

**Maschinenfabrik in Frankreich** sucht für den Bau von Transmissions-Anlagen einen

### Konstrukteur.

Kenntnis der französischen Sprache **nicht** erforderlich. Herren mit Kenntnis moderner Giesserei-Einrichtungen erhalten den Vorzug.

Offerten mit Zeugnisabschriften und Angabe der Gehaltsansprüche sind unter Chiffre Z O 3539 an **Rudolf Mosse, Zürich,** zu richten.

## Für Giessereien!

**Wir haben billigst abzugeben:**

I	Giesskessel mit Kippvorrichtung	7500 Liter Inhalt.
I	»	6000 »
I	»	2500 »
I	»	1000 »

Kesselschmiede Richterswil.

## Aktiengesellschaft der Granitbrüche vorm. H. Schulthess & Cie., LAVORGO (TESSIN).

**Steinbrüche** bei Lavorgo, Osogna und im Verzasca-Tal.

Lieferung von Granitarbeiten jeder Art in kürzester Frist und zu billigsten Preisen.

**Lavorgo-** und **Verzascagranit** wird auch **poliert** geliefert.

— **Spezialität:** —

Balkenplatten in Verzascagranit, in beliebiger Grösse, von 10 cm. Dicke an, sehr billig.

Schüttsteine poliert aus Arzo- und Saltrio-Marmor.

**Referenzen zu Diensten.**

Mit höf. Empfehlung

**Aktiengesellschaft der Granitbrüche**  
vorm. H. Schulthess & Cie., Lavorgo (Tessin)

Der Präsident:  
**Ingr. R. Nisoli.**

Der Direktor:  
**H. Schulthess.**

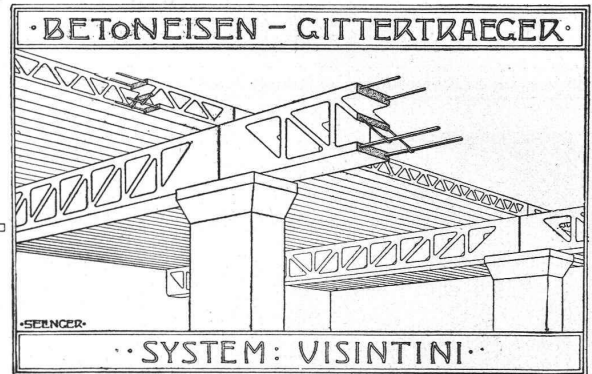
## Industrie, Handel, Gewerbe!

**Zu verkaufen:** Die bestgelegenen Grundstücke im Industriequartier Zürich III, an fertigen Strassen, mit oder ohne Geleiseanschluss, in Parzellen von 12 600 □', 36 000 □', 42 000 □' oder in Teilen.  
Auskunft bei Architekt **Paul Ulrich, Zürich I.**

## Walter Roth

Baugeschäft und Technisches Bureau  
für  
Eisenbeton-Konstruktionen

Seefeldstr. 148 — Zürich V — Seefeldstr. 148  
Generalvertreter der



Prämiert auf der «Fire Exhibition» 1903 in London

für die Ost- und Zentralschweiz.

Absolut feuersichere, schalldichte und höchst tragfähige, fertige Decken-Konstruktion, einfacher Einbau, ohne Schalung für Wohn- und Geschäftshäuser, Schulen, Fabriken sowie Treppen, Gewölbe, Dächer, Brücken etc.

Entwürfe, stat. Berechnungen, Ausführungen.

Unterlizenzen sind zu vergeben.

## Thonwerk Biebrich, A.-G.

**Biebrich a/Rhein**

beste Referenzen und Zeugnisse aus der Schweiz, liefert die für den Bau und Betrieb von Gasanstalten, Zementfabriken, Chemischen Fabriken, Cellulosefabriken, Schweiss- und Puddelwerken, Eisengiessereien, sowie für Dampfkessel- und sonstige Feuerungsanlagen notwendigen

### feuerfesten & säurebeständigen Produkte

Retorten, Form- u. Normalsteine, Gloverringe, Mörtel etc

### Aktien-Gesellschaft „Union“ in Biel

FABRIK IN METT.

I. Schweizerische Fabrik für elektrisch geschweisste Ketten

Patent Nr. 27199.

**Ketten aller Art.**

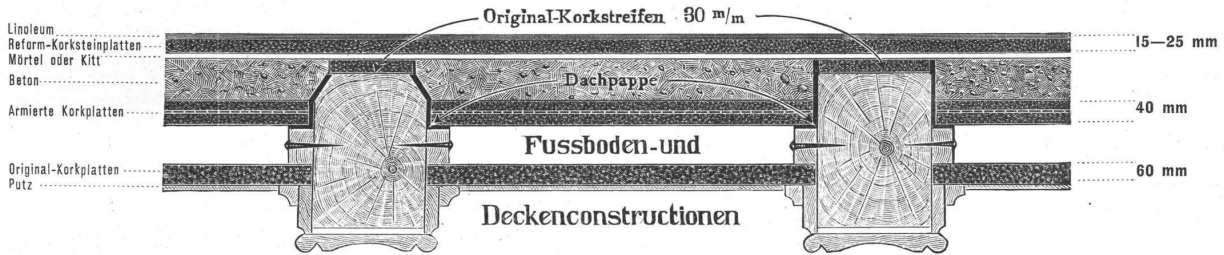
für industrielle u. landwirtschaftliche Zwecke.  
Grösste Leistungsfähigkeit. Ketten von höchster Tragkraft.

# Wanner & Cie., Horgen,

Spezial-Abteilung  
für  
baugewerbliche Isolierungen.

Generalvertreter der Korksteinfabrik Grünzweig & Hartmann, G. m. b. H., Ludwigshafen a. Rh.  
Erste, älteste und grösste Korksteinfabrik des Kontinents.

## Baukonstruktion aus Korkstein.



## Korksteine und Korksteinplatten für baugewerbliche Zwecke.

Zur **Isolierung** von:

**Ziegel-, Schiefer-, Metall- und Holzzement-Dächern** ;  
Massivdächern aller Art, Betondächern etc. ;  
Massiven Mauern und Fachwerk-Wänden ;  
**Feuchten Wänden und Untergeschossräumen** ;  
Gewölben und Fussboden ;  
Scheidewänden und Fensternischen ;  
**Kühlräumen, Eis- und Lagerkellern.**

Zur **Herstellung** von:

**Elastischen und schalldämpfenden Fussboden-Unterlagen** für Linoleum ;  
Leichten, freitragenden Scheidewänden ;  
**Zwischendecken und Deckenverschalungen** ;  
Warm- und Kaltluft-Kanälen für Heizungs- und Ventilations-Anlagen ;  
**Telephonzellen.**

Als **selbständiges Bauelement** für

Wohnhäuser, Villen, Stallungen, Personen- und Lagerhallen, Remisen, ambulante Lazarette, Sanatorien, Baracken, Wärterhäuschen, Pavillons, Schutzhütten etc.

Tausende von  
**Referenzen u. Zeugnissen**  
aus allen Ländern.

Eigenes  
**Architektur-Bureau**  
zur Konstruktion  
von  
**Korksteinbauten.**

Langjährig geschultes  
**Monteur-Personal.**

**WANNER & Cie.**  
**HORGEN.**



Ausführung  
**jeder Art Arbeiten**  
unter Garantie.

Kataloge,  
**Kostenberechnungen,**  
fachkundige Ratschläge,  
und Projekte  
**prompt und gratis.**

Grosses Lager,  
**rasche Bedienung.**

**WANNER & Cie.**  
**HORGEN.**

Grand Hôtel „Erzherzog Johann“ am Semmering.

Einbau sämtlicher Mansardenräume, Herstellung von Dachschrägen, Scheidewänden, Gangwänden etc. aus Korkstein,

**VORZÜGE:** Kurze Bauzeit, rasches Austrocknen, Schutz gegen Temperatureinflüsse, feuersicherer Schutz der hölzernen Dachkonstruktion.

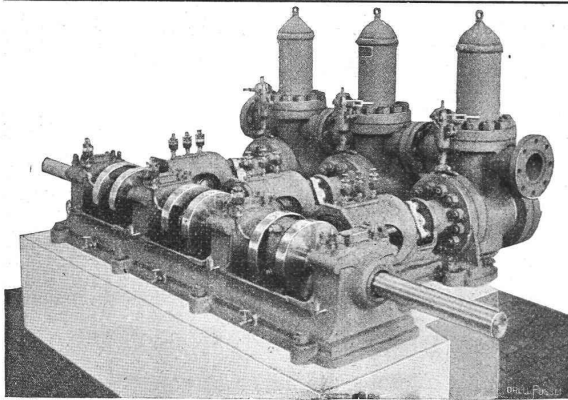


Für  
Lieferung  
von

# Eisenkonstruktionen

empfehl  
sich die

Brückenbau-Anstalt  
**Bosshard & Cie., E. A.-G.,**  
Näfels.



Die Aktiengesellschaft der Maschinenfabrik  
von Louis Giroud in Olten

baut

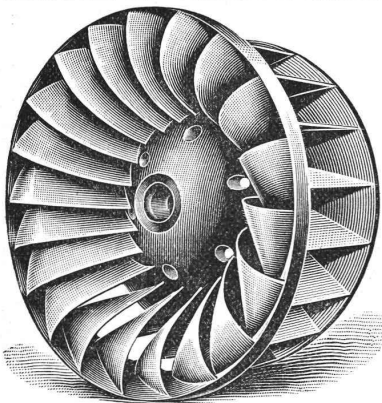
## == Pumpen ==

aller Art, zur Wasserversorgung von Fabriken, Villen, Hotels  
und ganzen Ortschaften.

**Kolbenpumpen** für alle Druckhöhen, langsam gehende und Schnellläufer, für  
Transmissions-, Dampf-, Gas-, Petrol- und Elektromotorenbetrieb.

Ferner **Zentrifugalpumpen, Teer- und Ammoniakwasserpumpen,**  
**Rotationspumpen** System Enke, **Transmissionen, Armaturen und**  
**Apparate für Gasfabriken, Dampfwaschereianlagen.**

Offerten werden auf gefällige Anfrage sofort zugestellt.



Maschinenfabrik St. Georgen bei St. Gallen, Com. Ges.

Ludwig v. Süsskind.

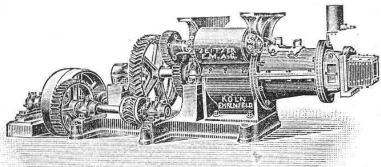
**Moderne Francisturbinen,** mit höchstem Nutzeffekt, speziell auch  
bei stark reduzierter Wassermenge.

**Hochdruckturbinen,** Spezialkonstruktion für Gefälle bis 900 m.

**Präzisionsregulatoren** für alle Turbinensysteme.

**Moderne Transmissionen:** Universalsupports mit Ringschmierlager.  
**Warenaufzüge.**

== Projekte, Kostenanschläge gratis. ==



Zeitzer Eisengiesserei u. Maschinenbau Aktien-Gesellschaft.

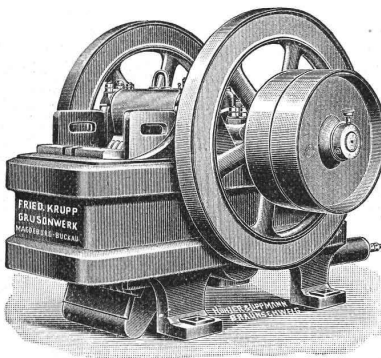
Zweigniederlassung KÖLN EHRENFELD, vorm. LOUIS JÄGER.

## Ziegeleimaschinen

aller Art wie: Strangpressen, Falzgiegelpressen, Nackpressen, Walzwerke, Tonmischer,  
Komplette Ziegelei-Anlagen, Falzziegel, Tonröhren und Chamotte-Fabriken.

## Zerkleinerungsmaschinen

für Hartzerkleinerung. Komplette Zerkleinerungs-Anlagen, Schotteranlagen, Kieszerkleine-  
rungen, Kokszerkleinerungs- u. Siebanlagen, Dampfmasch., Dampfkessel, Transmissionen.



## Schottermaschinen

sowie sonstige  
Zerkleinerungs-  
Maschinen

**Kies-Zerkleinerungs- und Sandbereitungs-Anlagen**

Sand- u. Kies-Waschmaschinen, Mischmaschinen für Mörtel, Beton usw.

**Kräne jeder Art. — Umlade- und Transportanlagen für Massengüter.**

Weichen. Herz- und Kreuzungsstücke. Hartguss-Räder.

Vollständige maschinelle Einrichtungen für Zementwerke,  
Schamottefabriken, Kalk-, Gips-, Mörtel- u. Asphalt-Mühlen.

Preisbücher kostenfrei.

**FRIED. KRUPP AKT.-GES. GRUSONWERK** Magdeburg-  
Buckau \*\*

# Gussbausteine

5, 7, 10 und 14 cm stark für  
**Scheidewände.**

# + 15483

Referenzen u. Muster gerne zu Diensten  
Die Generalvertretung  
**Baumaterialienfabrik Giesshübel,**  
Bureau: Usterstrasse 5, **Zürich I.**

## Grandes Carrières St-Imier (Jura)

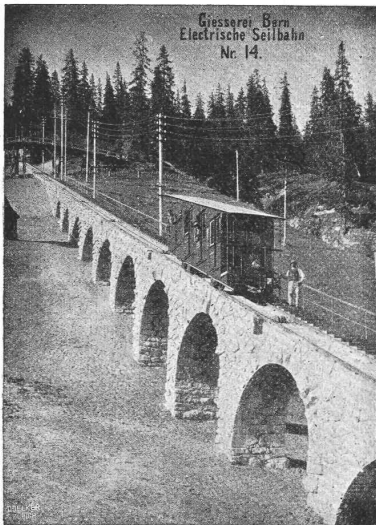
Oeschger, L'Hardy & Co.,  
Nachfolger von Rothacher & Co.

Hellgelber Kalkstein

Druckfestigkeit 1892 kg per cm<sup>2</sup>, politurfähig, gleichmässige Struktur, Werkstücke in allen Grössen bis zu 5 m<sup>3</sup>.

## Gesellschaft der Ludwig von Roll'schen Eisenwerke

Filiale: **Giesserei Bern** liefert:



**Hebezeuge jeder Art** als: **Laufkräne**, und feste od. fahrbare **Drehkräne** für Hand- und speziell **elektrischen** Betrieb; **Aufzüge** für hydraulischen, **elektrischen** und Transmissionsbetrieb.

**Eisenbahnmateriale** als: **Drehscheiben** und **Schiebebahnen** für Wagen und Lokomotiven; Hand-, **Dampf** und **elektrischer** Betrieb.

**Weichen** für Haupt- u. Nebenbahnen, f. **Vignol**- u. **Rillen**-Schienen.

**Barrieren** mit und ohne Verriegelung und Vorläuten.

**Zahnstangenoberbau; komplette Seilbahnen** für Güter- und Personentransport. (Eigene patentierte Systeme.) Seit 1898 21 Touristen-Seilbahnen geliefert.

**Schleusenanlagen** für Hand- und elektrischen Antrieb.

Hydraulische, automatische **Zementsteinpressen.**

Angaben über zahlreiche Ausführungen, Referenzen, Projekte und Kostenvoranschläge stehen zu Diensten.

## Geiger'sche Fabrik, G. m. b. H.

für Strassen- und Hausentwässerungs-Artikel  
Karlsruhe i. B.

**Spül- u. Absperr-Vorrichtungen** für Kanäle, Kläranlagen u. s. w.  
**Schachtabdeckungen.**

**Sinkkasten** für Strassen-, Hof- u. Haus-Entwässerung.

**Kran- u. Schlammabfuhr-Wagen** zum Reinigen von Sinkkasten.

Bewährte Konstruktionen. — Höchste Auszeichnungen. — Solide Ausführung.

Man verlange illustriertes Preisbuch gratis.

In nahezu 200 Städten in Verwendung, unter andern in:

Breslau — Dresden — Düsseldorf — Frankfurt a. M. — Hannover — Innsbruck  
Karlsruhe — Kiel — Köln — Mannheim — Mülhausen i. E. — München — Posen  
Sofia — Stettin — Strassburg i. E. — Stuttgart — Wien — Zürich u. s. w

General-Vertreter für die Schweiz:

**C. A. Grüssy, Civilingenieur, Zürich-Altstetten.**

P. P. Wir beehren uns hierdurch bekannt zu machen, dass wir uns für die Fabrikation einer

### Imprägnierungsflüssigkeit

eingerrichtet haben, durch deren Verwendung der

### Litosilo Kunstholz Bodenbelag

gegen Verunreinigung irgend welcher Art, gegen heisses Wasser, Säuren, Tinte, Fett, Blut etc. unempfindlich wird.

Die Imprägnierungsflüssigkeit dringt selbst in die kleinsten Poren ein, füllt sie aus, erstarrt rasch und erhärtet die Oberschicht des Bodens ohne seinen holzartigen Charakter zu beeinträchtigen.

In den so behandelten Boden kann nichts mehr eindringen; er behält seine ursprüngliche Farbe und einen schönen Glanz, das Blochen fällt weg, und ein Abwischen mittelst trockenen Lappens genügt zur Reinigung. Musterkannen von 1 Liter an gegen Nachnahme.

**CH. H. PFISTER & Co., BASEL.**

Fabrik bautechnischer Spezialitäten.

Unternehmung für Bodenbelag in Litosilo.

## KIRCHNER & Co.,

Leipzig-Sellerhausen.

Grösste Spezialfabrik von

### Sägewerkmaschinen

und

### Holzbearbeitungsmaschinen

Ueber 60 000 Maschinen geliefert.

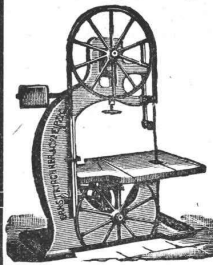
62 höchste Auszeichnungen.

Weltausstellung Paris 1900:

Höchste Auszeichnung „Grand Prix“.

Filiale: **ZÜRICH, Bahnhofstrasse 89,**

— TELEPHON 3888 —



## Aktien-Gesellschaft „Reussengrube“

Thüring. Gewerbe- und Industrie-Ausstellung zu Erfurt 1894.

Staatspreis.

Telegr.-Adresse: Reussengrube-Gerareuss.

Erdfarben- u. Verblendstein-Fabrik zu

**Kretzschwit b. Gera-Reuss**

Verblendstein-Werke I. Ranges

empfiehlt:

Sächs.-Thüring. Industrie- und Gewerbe-Ausstellung zu Leipzig 1897.

Ehrenpreis der Stadt Leipzig.

Fernspr.-Anschl.-Amt Gera Nr. 311.

### Verblend- u. Profil-Steine, Terrakotten etc.

in jeder gewünschten Farbe, wie hell- und dunkelrot, lederfarben, gelb, lichtgelb, ockergelb, hell- und dunkelgrau (Sandsteinfarben).

**Glasuren in allen Farben** feinste Qualität, garantiert haar-rissfrei und wetterbeständig.

Anfertigung von Zeichnungen für Verblendsteinfassaden gratis.

— Grosse Staats- und Privatbauten ausgeführt. —  
Zeugnisse von Behörden. Muster gratis und franko.

Vertreter: **F. Sponagel & Co., Zürich.**

## LITOSILO

fugenloser, unverbrennlicher Kunstholz-Bodenbelag, wird direkt auf rohen Beton, Holz, Stein, oder sonstigen alten, immerhin soliden Unterboden gegossen, verbindet sich mit diesem zu einem untrennbaren Ganzen und ist anerkannter Weise

der beste hygienische Nutzboden.

Eigenes Imprägnierungs-Verfahren, um den Boden gegen Verunreinigung irgend welcher Art, gegen heisses Wasser, Säuren, Tinte, Fett, Blut etc. unempfindlich zu machen.

## PYRASPI

### Feuerschutz

Holz Anstrich Farbe.

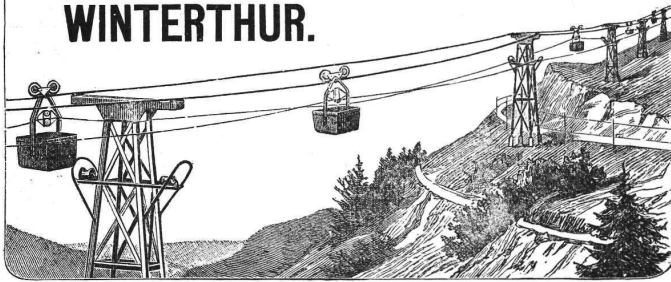
Prospekte, Muster, Versuchsobjekte, Kostenanschläge gratis.

**Ch. H. Pfister & Co.,** 10 Leonhardstrasse, **Basel.**

Fabrik bautechnischer Spezialitäten.

Unternehmung für Bodenbelag in Litosilo.

# Fritz Marti A.-G. WINTERTHUR.



## Drahtseil-Bahnen

neuesten verbesserten Systems.

Grosse Solidität. — Sicheres Funktionieren. — Einfache Bedienung.

Weitgehende Garantien. — Kostenanschläge gratis.

Einfaches & billiges Transportmittel

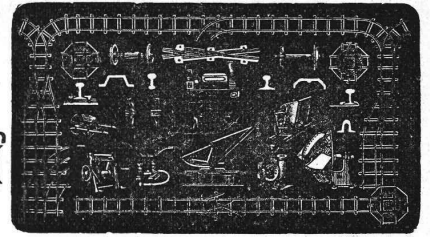
für Erze, Kohlen, Lehm, Sand, Holz, Ziegelsteine, Kalk, Zement, Getreide etc. etc.

Unabhängig von der Bodenbeschaffenheit, überall anwendbar.

Grösste Steigungen und sehr grosse Spannweiten zulässig.

Maschinenhallen & Werkstätten in Wallisellen b. Zürich & in Bern b. Weyermannshaus.

Miete  
&  
Verkauf



von

**Bau-Unternehmer-Material.**  
Kl. Lokomotiven. Pumpen. Ventilatoren.

Transportable **Stahlbahnen,**

Rollbahnschienen, Rollwägelchen, Radsätze, Bandagen,  
Kupplungen, Stahlgussräder für Rollwagen, Dreh-  
scheiben, Achsen, Kreuzungen,

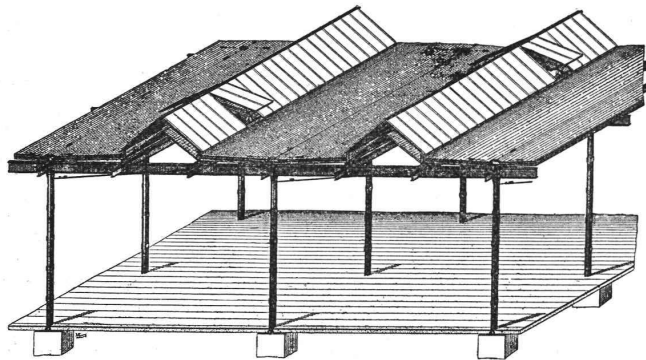
==== **Lokomobilen.** ====

Drahtseile, Kabelwinden, Stahl- & Kupferdrähte.

Neuester **Gas- & Petroleum-Motor**  
(höchste Auszeichnungen).

# Neue Dachkonstruktion für Fabrik-Bau

+ Patent Nr. 23428



==== Vorteile: ====

1. Unabhängigkeit der Gebäudelage von der Himmelsrichtung,
2. Geringstes Gewicht bei sehr guter Isolation,
3. Unübertroffene Lichtwirkung mit spezieller Lüftungsvorrichtung,
4. Rasche und **billigste** Erstellung bei jeder Jahreszeit,
5. Beste Eignung auch für schwierige klimatische Verhältnisse,
6. Widerstandsfähigkeit gegen Feuer; billige, feuersichere Imprägnierung durch Flammenschutz-Anstrichmasse

empfohlen als **rationellstes System** für

Magazine, Lagerhäuser, Werkstätten, Maschinenfabriken, Giessereien, Elektrizitätswerke, Spinnereien, Webereien, Bleichereien, Färbereien, Güterhallen, Markthallen, etc. etc.

Patent-Inhaber:

**Séquin & Knobel,**

Zivil-Ingenieur-Bureau für modernen Fabrikbau

**Rüti (Zürich).**

Vertretung und Ausführung:

**E. Baumberger & Koch,**

Unternehmung für Bedachungs- u. Bodenbelags-Arbeiten

**Basel.**



Ab  
Januar 1904:

## Der Städtebau

Monatsschrift

bei

**Ernst Wasmuth & m. b. Berlin**

## Gebrüder Röchling, Basel

Ludwigshafen a. Rh., Ruhrort, Glasgow,  
Saarbrücken, Mailand, Strassburg.

Hochöfen, Eisen- und Stahlwerk in Vöcklingen und Karlshütte | Cokesfabrik in Altenwald.

Lager von allen Sorten

Handels- und Konstruktions-Eisen,

I Eisen, Blech,

gusseiserne und schmiedeiserne Röhren.

Roheisen, Kohlen, Cokes.

Gusseiserne Röhren

der Hochofen-Gesellschaft „Pont à Mousson“.