

Objektyp: **Advertising**

Zeitschrift: **Schweizerische Bauzeitung**

Band (Jahr): **43/44 (1904)**

Heft 20

PDF erstellt am: **12.07.2024**

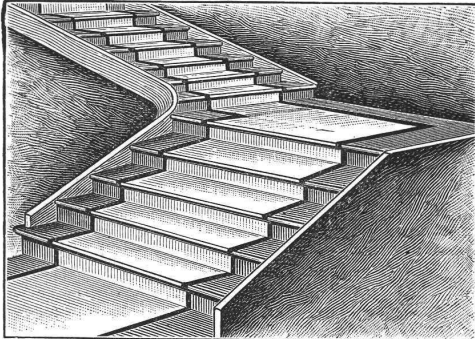
Nutzungsbedingungen

Die ETH-Bibliothek ist Anbieterin der digitalisierten Zeitschriften. Sie besitzt keine Urheberrechte an den Inhalten der Zeitschriften. Die Rechte liegen in der Regel bei den Herausgebern. Die auf der Plattform e-periodica veröffentlichten Dokumente stehen für nicht-kommerzielle Zwecke in Lehre und Forschung sowie für die private Nutzung frei zur Verfügung. Einzelne Dateien oder Ausdrucke aus diesem Angebot können zusammen mit diesen Nutzungsbedingungen und den korrekten Herkunftsbezeichnungen weitergegeben werden. Das Veröffentlichen von Bildern in Print- und Online-Publikationen ist nur mit vorheriger Genehmigung der Rechteinhaber erlaubt. Die systematische Speicherung von Teilen des elektronischen Angebots auf anderen Servern bedarf ebenfalls des schriftlichen Einverständnisses der Rechteinhaber.

Haftungsausschluss

Alle Angaben erfolgen ohne Gewähr für Vollständigkeit oder Richtigkeit. Es wird keine Haftung übernommen für Schäden durch die Verwendung von Informationen aus diesem Online-Angebot oder durch das Fehlen von Informationen. Dies gilt auch für Inhalte Dritter, die über dieses Angebot zugänglich sind.

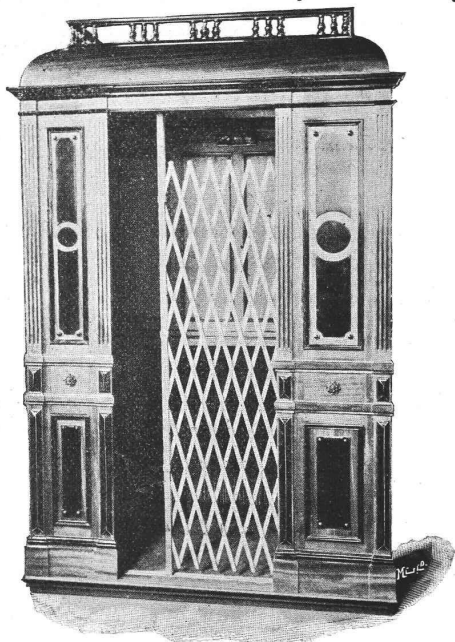
Schweizer. Xylolith-(Steinholz)-Fabrik Wildegg
Dr. P. Karrer, vorm. Rilliet & Karrer.
 + Patent Nr. 9080
Treppenstufen aus Xylolith
 für Belag von



Eisernen Treppen; Hölzernen und Betontreppen;
 Wendeltreppen; abgelaufenen Sandstieptreppen.
 Grosse Standsicherheit, feuersicher, grösste Solidität.
Unisfarben oder mit gefärbtem Treppenläufer.
 Einzig in der Schweiz bis jetzt ca. 200 000 m² Böden
 und ca. 10 000 Treppenstufen gelegt.

Aufzügefabrik
Alfred Schindler, Luzern

Spezialfabrik für elektrische und hydraulische Aufzüge.



Prima Referenzen.

Ueber 500 Anlagen im Betrieb.

Druckknopf-Seilsteuerung, sicherst wirkende Fangvorrichtung,
 geräuschloser Gang, automatische Schachtsicherungen.

Duchapt Caron Paris



Alleiniger Fabrikant

35-jähriger Erfolg <>< 27 Medaillen.
 Gegen
 Feuchtigkeit der Mauern,
 frischen Gips
 und Salpeterbildung
 Anstreichen auf Zement.
Caron'sche Tünchen
 Alleinverkauf für die Schweiz:
Gips-Union A.-G., Stadthausquai 11, Zürich.

Schwarzwälder Granitwerke
 Meyer & Bohrmann
Kandern (Baden).

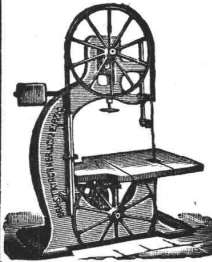
Grosser Bruchbetrieb in
 feinkörnigem weissem und rotem Granit, von höchster Druckfestigkeit.
Pflastersteine (25 000 m² jährlich),
Sockel, Treppentritte, Säulen, Platten,
Flussbausteine, Randsteine.
 Der rote Granit fand Verwendung zu folgenden Denkmälern:
 Telldenkmal Altdorf, Bubenbergsdenkmal Bern, Weltidenkmal
 Aarau, Vadiandenkmal St. Gallen (noch in Arbeit).



van BAERLE'S
Kesselsteinsoda

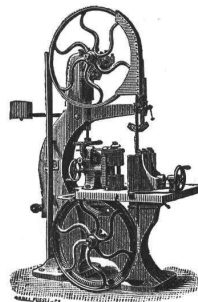
MARKE SS.
 Wirksamstes und billigstes Mittel gegen Kesselsteinansatz in Dampfkessel.
 Man verlange Prospekt von den alleinigen Fabrikanten
 Gebr. van Baerle, Münchenstein,
 Fabrik chem.-techn. Produkte.

KIRCHNER & Co.,
 Leipzig-Sellerhausen.



Grösste Spezialfabrik von
Sägewerkmaschinen
 und
Holzbearbeitungsmaschinen
 Ueber 60 000 Maschinen geliefert,
 62 höchste Auszeichnungen.
 Weltausstellung Paris 1900:
 Höchste Auszeichnung „Grand Prix“.
 Filiale: ZÜRICH, Bahnhofstrasse 89,
 - TELEPHON 3868

Fabriken Landquart



(Schweiz)
 empfehlen als Specialität
Holzbearbeitungsmaschinen
 jeder Art, neuester Konstruktion,
 besonders kräftig gebaut und in sorg-
 fältigster Ausführung.
Courante Maschinen
 stets auf Lager und im Betriebe zu sehen.
 Illustrierte Preislisten stehen gerne zu Diensten.

Gratis und Franko

erhält jeder Architekt und
 Baumeister von uns eine
 Probegarmitur unseres Pat-
 entoberlichtöffners
„AUGUSTA“
 Modell 1904

Ueberzeugen Sie sich
 von der vorzüglichen
 Funktion!

Gretsch & Cie., G. m. b. H., Feuerbach-Stuttgart.

TELEGRAPHEN - TELEPHON -
INSTALLATIONS -



LICHT - UND KRAFTKABEL
LEITUNGEN.

FELTEN & GUILLEAUME CARLSWERK ACT.GES.

MÜLHEIM A. RHEIN.

DRAHT, DRAHTSEILE UND DRAHTWAREN.

Vertreter für die Schweiz: Kägi & Cie., Winterthur.

Schmidt & Schmidweber

Zürich V * Hydr. Säge-, Schleif- u. Drehwerke * Dietikon

Werkstätten für Architektur-, Monumental- und Bildhauer-Arbeiten

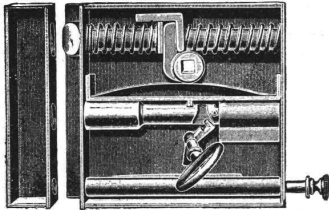
Reichhaltiges Lager der verschiedensten Sorten Marmor, Granit, Syenit & Sandstein

Neueste maschinelle Einrichtungen,
daher prompteste Lieferung, bei exakter
und kunstgerechter Ausführung



Prima Referenzen schweizerischer
und ausländischer Architekten, Bildhauer
und Privater

Kostenvoranschläge gratis und prompt.



**„Reform“
Türschloss der Zukunft.**

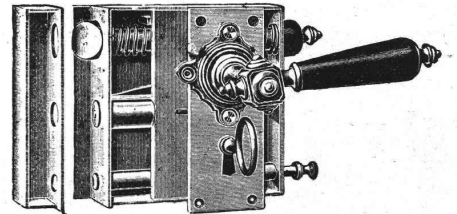
Patentiert in:

Deutschland Frankreich Italien
Oesterreich Russland Schweiz
Amerika D. R. G. M.

Dauerhaft Billig Einfach.

WÜSCHER & Co.,

Feuerthalen bei Schaffhausen.



Gutehoffnungshütte,

Aktienverein für Bergbau und Hüttenbetrieb
in Oberhausen 2 (Rheinland)

fertigt in ihren mit den neuesten und vollkommensten Einrichtungen ausgerüsteten Werkstätten als Besonderheit

Achsen und Radreifen

aus bestem Siemens-Martinstahl für Lokomotiven, Tender,
und Wagen aller Art,

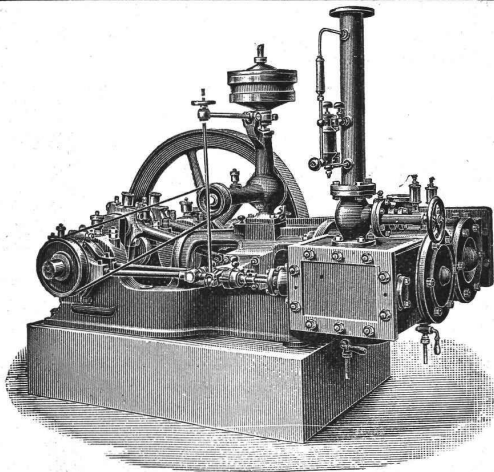
Radgerippe,

sowohl Speichenräder als auch gewalzte Scheibenräder aus bestem Siemens-Martin-
Flusseisen für Wagen aller Art,

fertige Radsätze

für Wagen aller Art, sowohl für Voll- als auch für
Neben- und Klein-Bahnen.

General-Vertreter für die Schweiz: Gebr. Stebler, Zürich.



MASCHINENFABRIK BURCKHARDT, BASEL

Aktiengesellschaft.

Paris 1900: Grand Prix.

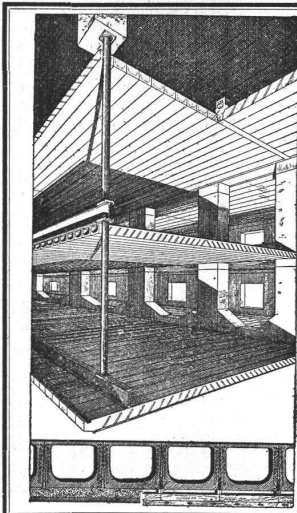
Spezialität in:

**Trockenen Schieber-Kompressoren u. Vakuumpumpen
System Burckhardt & Weiss.**

Vorzüge: Grosse Leistungsfähigkeit bei kleinen Dimensionen,
daher billige Anschaffungskosten. Keine Ventile; zwangsläufige Steuerung.
Einfachheit der Konstruktion. Keine Reparaturen. Leichte
Zugänglichkeit. Geräuschloser Gang. Grösste Betriebssicherheit.
Trockene Druckluft.

Volumetr. Wirkungsgrad garantiert 93%.

Prospekte, Indikatordiagramme etc. stehen auf Verlangen zu Diensten.



Zement-Hohlbalken

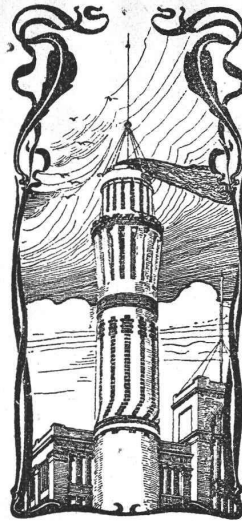
+ Patent No. 19 425

mit armierten Seitenwänden für beliebige Spannweiten.

**Feuersicher,
Schalldicht,
Einfachster Einbau,
Grosse Tragfähigkeit.**

Die fertig erstellten Balken werden im Bau frei ohne jede Verschalung auf die Tragmauern aneinander gelegt und die Fugen nachträglich vergossen.

Internationale
Siegwartbalken-Gesellschaft
in Luzern.



J. Walser & Cie.

Winterthur.

Spezial-Geschäft für

**Hochkamine,
Kesseleinmauerungen.**

Maschinen-Fundamente.

Ofenbauten

für alle industriellen Zwecke.

Ziegelei-Anlagen.

Das Ideal

eines eleganten, soliden und billigen Wandbelages in Küchen, Badezimmern, Aborten etc. sind unsere biegbaren

Email-Wandplatten.

Patentiert in den meisten Kulturstaaten. Prämiert mit goldener und silberner Medaille. Prospekte und Muster gratis und franko durch

Sulzbach, Frick & Co.,

Telephon 2444. Zürich I, Gessnerallee 28.

Ia. komprimierte blanke Stahl-



Grösstes Lager. Prompte und billige Bedienung.

Affolter, Christen & Co., Basel.

Eisen und Stahle en gros.

Joh. Rühle, St. Gallen,

Marmor- und Granit-Industrie

Telephon 489 ◇ ◇ Gallusstrasse 28

Lager in Marmor

in Blöcken, Platten etc. in Carrara u. St. Fiden,
Marmorsäge bei St. Fiden.

Lieferung von **Granitarbeiten**

aller Art für Bauzwecke.

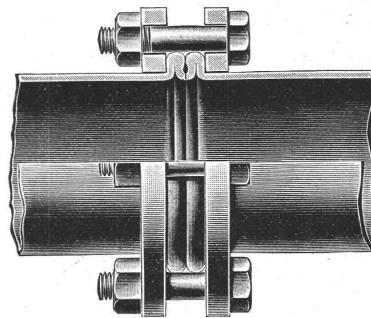
Versand ab Steinbruch.

Deutsch-Österreichische Mannesmannröhren-Werke

Düsseldorf

liefern:

Düsseldorf 1902:
Goldene Staats-Medaille.



Düsseldorf 1902:
Goldene Ausstellungs-Medaille.

Rohrleitungen für Hochdruck

aus nahtlosem Mannesmann Stahlrohr
mit patent. Doppelbördel-Flansch-Verbindung
und anderen Verbindungsarten.

Grosse Längen. — Höchste Betriebssicherheit.

Vertreter: Alf. Diener & Cie., Zürich.

Westdeutsche Eisenbahn-Gesellschaft

Abteilung Steinbrüche

KÖLN a. Rh., Kaiser Wilhelm-Ring 33

liefert

Ia. Weiberner Tuffstein,

gesägt auf Diamant-Sägen zu Verblendern etc. und Backofenplatten, sowie in Rohblöcken und Werksteinen nach Mass und Zeichnung, ferner

Pflastersteine und Kleinschlag

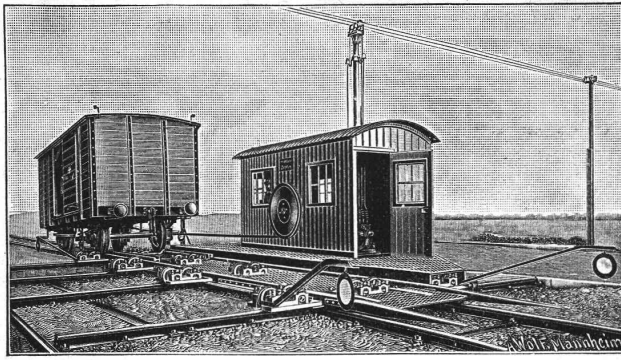
aus ihren Porphyrit-Brüchen b. Kreuznach u. Phonolith-Brüchen b. Brenk (Eifel).

Eigene Bahnanschlüsse in allen Brüchen.

General-Repräsentant für die Schweiz:

Th. Matthiessen, Regensburg (Zürich).

Rudolf Mosse, Alleinige Inseratenannahme
der Schweiz. Bauzeitung.



Joseph Vögele, Mannheim,

liefert seit 1842:

Weichen jeder Bauart und Spurweite für Haupt- und Nebenbahnen; Herzstücke; Kreuzungen; Drehscheiben u. Schiebebühnen für Lokomotiven und Wagen, mit Hand-, Dampf- und elektr. Antrieb. Drehscheiben mit Fuhrwerk befahrbar; Rangierwinden, Spills, elektr. angetrieben, Stellwerke, Schlagbäume.

Vertreter für die Schweiz:
Wolf & Graf, Zürich.

150 HP Compound-Dampfmaschine,
2-zylindrig,

noch im besten Zustande, ist infolge Aenderung des Betriebes billig zu verkaufen.

Offerten sub Chiffre Z R 3667 an die Annoncen-Expedition
Rudolf Mosse, Zürich.

Best assortiertes Lager

von la Qualität
Schwenkseilen,
Flaschenzug- und Anzugsseilen.
15 — 45 mm und bis 200 m lang,
Bindseile

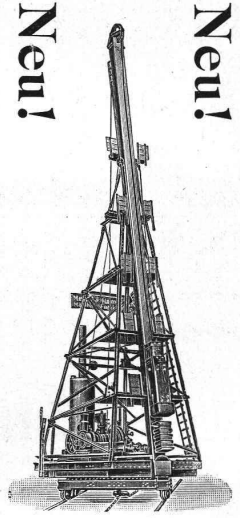
beliebiger Dicke und Länge,
Gerüststricke, Spitzstrangen,
Maurerschnüre, Senkelschnüre,
Drahtseile

für Transmissionen und Aufzüge,
Wagenfett, Seilsmiere, Bast-Tragband
empfiehlt bestens

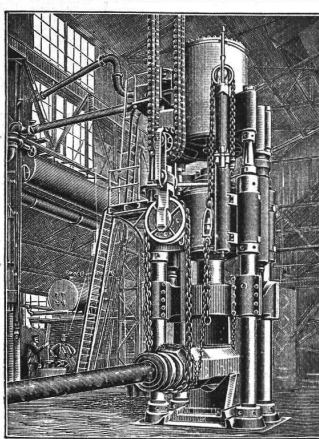
D. Denzler, Seiler,
Zürich.

Betonpfahl-Rammen

hervorragend bewährt.



Menck & Hambrock
Altona-Hamburg 32.



Haniel & Lueg
Maschinenfabrik
Eisen- und Stahlwerk
Düsseldorf-Grafenberg.

Hydr. Nietenrichtungen mit beweglichen und festen Nieten,
Hydr. Blechbiegemaschinen,
Hydr. Flansch- und Börtelmaschinen,
Hydr. Schmiedepressen, Scheren, u. s. w.,
Hydr. Hebevorrichtungen,
Schmiedestücke aus Stahl, Flusseisen und Nickelstahl,
in jeder Grösse bis zu 40000 kg Stückgewicht,
Stahlformguss bis zu 50000 kg Stückgewicht.

Dampfhyaualische Schmiedepresse.

Vertreter für die Schweiz: Ingenieur **A. Rubin, Zürich, Bahnhofstr. 94.**



Die geschickte Verbindung von Wort und Bild innerhalb einer Annonce gibt dem Inserenten ein Mittel an die Hand, die Wirksamkeit seiner Annoncen in Zeitungen und Zeitschriften, auch bei kleiner Raumentfaltung, wesentlich zu steigern. Die Ausarbeitung zweckmässiger Annoncen in Bezug auf Wort und Bild ist die Arbeit eines erfahrenen Annoncen-Fachmannes. Nur so werden nutzlose und kostspielige Experimente vermieden. Es liegt im Interesse eines jeden Inserenten, sich vor Ausarbeitung seiner Inserate mit uns in Verbindung zu setzen.

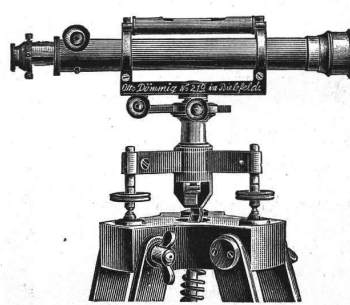
Annancen-Expedition Rudolf Mosse.

Prämiert: Chicago 1893, Schlosser-Fachausstellung Berlin 1889 und 1896, Ehrendiplom, goldene, silberne, bronzene Medaillen.
Berliner Türschliesser-Fabrik Schubert & Werth
Berlin C., Prenzlauerstrasse 41. (Grösste Türschliesser-Fabrik Europas).



„REAL“ pneumatisch. „ADLER“ hydraulisch beide automatisch mit langjährig bewährtem Sicherheitshebel, können selbst durch willkürliches Zuschlagen der Tür nicht ruiniert werden. 3 Jahre Garantie.

Schlossicherung einzusetzen in gew. Türschlösser, selb. m. Diatr. n. z. öf. Firma engrav., da wertl. Nachahmung exist.



Otto Dämmig
Konstrukteur geodätischer Präzisions-Instrumente in Bielefeld (Westfalen) früher Mitarbeiter der Société Genevoise pour la Construction d'Instruments de Physique in Genf, fertigt Instrumente wie Figur, 30 cm Brennweite, 30 mm Objektöffnung mit Stativ u. Kasten für nur 120 Fr. Solide, 1^a Arbeit.
Korrespondenz: Deutsch oder Französisch.

KERN & Cie.

mathematisch-mechanisches Institut

AARAU.

Gegründet 1819.

Anfertigung sämtlicher Instrumente für
Topographie, Geodäsie und Astronomie.

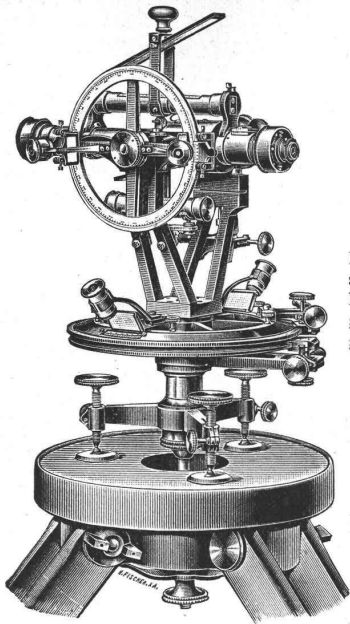
Prima Schweizer Präzisions-Reisszeuge

für Ingenieure und Architekten.

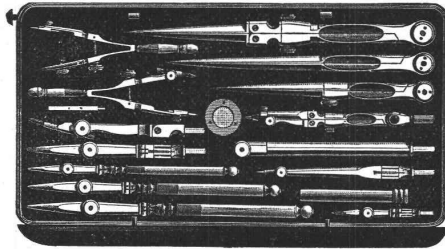
18 höchste Auszeichnungen nationaler
Minderwertige Nachahmungen
strumente und deren Verkauf
lassen uns, sämtliche Zirkel
gesetzlich geschützten Fabrik-
genau auf diese Neuerung zu



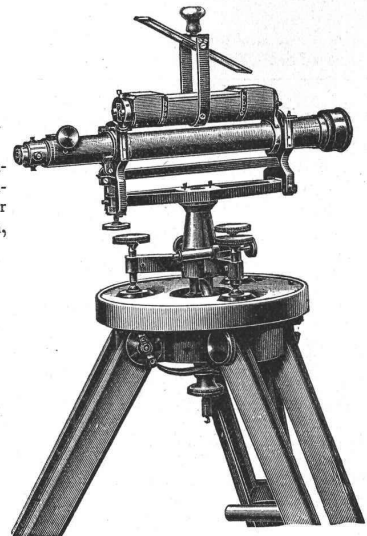
und internationaler Ausstellungen.
unserer mathematischen In-
unter unsern Namen veran-
und Ziehfedern mit unserer
marke zu stempeln. Wir bitten,
achten.



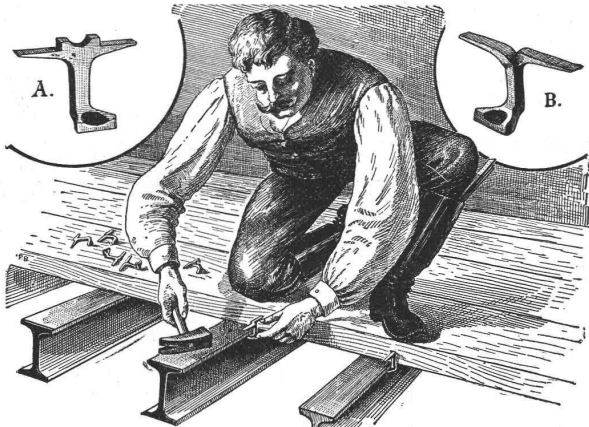
Stets neueste Konstruktionen.



Kataloge gratis und franko



Rordorf'sche Verbindungshafte für Boden- und Dachverschalung



liefern in verschiedenen Grössen ab Lager in Zürich
Patentinhaber: **Gebrüder Rordorf**, auf der Mauer 5, Zürich.

Fahrbare Versetzmasten

für Sandsteinbauten etc., System Voss.

Rüstungen entbehrlich. Bedeutende Kosten- und Zeitersparnis.
Ia. Zeugnisse und Referenzen. Patente angemeldet.

**Alleinfabrikation für die Schweiz:
Kesselschmiede Richtersweil.**

Aktien-Gesellschaft „Union“ in Biel
FABRIK IN METT.
I. Schweizerische Fabrik für elektrisch geschweisste Ketten
⊕ Patent Nr. 27199.
Ketten aller Art.
für industrielle u. landwirtschaftliche Zwecke.
Grösste Leistungsfähigkeit. Ketten von höchster Tragkraft.

GUSTAV GRIOT, Brücken- und Masch.-Ingr. ZÜRICH V.

Brücken, * * * * * Eisenhochbau, * * * * *
Hebemaschinen, * * * * * Armierter Beton, * * * * *
Projekte, Werkpläne, **Statische Berechnungen** Belastungsproben. * * * * *

Zu baldigem Eintritt wird ein
tüchtiger, energischer

Maschinen- Ingenieur

gesucht. Derselbe muss durchaus
selbständiger Konstrukteur sein, über
langjährige Erfahrung namentlich im
allgem. Maschinenbau, Pressen, Hebe-
zeuge etc. verfügen und sich event.
auch für Reise und Acquisition eignen.
Es wird nur auf eine erste Kraft
reflektiert.

Gefl. ausführliche Offerten mit
Angabe bisheriger Tätigkeit, Alter
und Gehaltsansprüche unter Chiffre
Z A 4026 an die Annoncen-Expd.
Rudolf Mosse, Zürich.

Architekt, mit 5-jähriger Bureau-
und Baupraxis, deutsch und franz.
sprechend, sucht Stelle als

Bauführer.

Offerten sub Chiffre Zag E 271
an **Rudolf Mosse, Bern.**

Bau-Ingenieur,

mit Diplom vom eidg. Polytechni-
kum, sucht **Anfangsstelle** bei
Eisenbahn-, Wasser- oder Strassen-
bau. Gefl. Offerten sub Z L 4936
an **Rudolf Mosse, Zürich.**

Bautechniker,

tüchtig im Entwurf, Veranschlagen
und Statik, sucht im Bureau oder
als Bauführer sofort Stellung.

Werte Offert. sub Chiff. D B 6318
an **Rudolf Mosse, Zürich** erb.

Emil Steiner

Mech. Werkstätte und
Maschinenhandlung
Wiedikon - Zürich

empfiehlt sich zur Lieferung
von neuen und gebräuchten
Werkzeugmaschinen aller Art
Drehbänke, Bohrmaschinen,
Hobelmaschinen,
Feldschmieden etc.

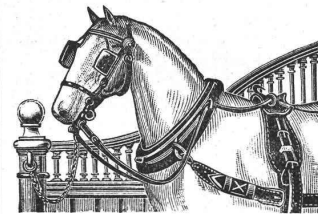
Transmissionen
in allen Systemen u. Dimen-
sionen. Stets grosses Lager
in gebräuchten und neuen
Wellen, Riemenscheiben, Häng- u. Stahllager
zu billigen Preisen.

Xylogr. Art. Anstalt
J. R. MÜLLER IN ZÜRICH

Fertige
KOLZSCHNITTE
Säblichés, Zinkätz

PRÄMIERT & DIPLOMIERT

Stall-Einrichtungen



Gold. Medaille: Zürich, Bern, Genf.
Gebr. Lincke, Zürich.

Hochbautechniker,

(Architekt), fl., gewandter Zeichner mit guter Baupraxis, **sofort gesucht.**

Offerten sub Z D 3754 an die Annoncen-Expedition

Rudolf Mosse, Zürich.

Gesucht

nach Oesterreich

für sofort behördlich autorisierter

Bauführer

für Hochbau, für ca. 6 Monate.

Offerten unter Chiffre Z S 3818 befördert

Rudolf Mosse, Zürich.

Gesucht: Kulturingenieur

als Assistent auf das Kulturtechnische Bureau des Kts. Graubünden. Besonders wird Gewicht darauf gelegt, dass Bewerber gewandt sind im Aufnehmen von Projekten, sauber zeichnen u. der ital. Sprache mächtig sind.

Sich zu wenden an den

Kant. Kulturingenieur:

Th. Luchsinger, Chur.

Bauführer-Gesuch.

Selbständiger, tüchtiger Architekt, womöglich italienisch u. französisch sprechend, in Plänen u. Steinhauerarbeiten erfahren, findet sofort in Baugeschäft in Zürich Stellung.

Offerten unter Chiffre Z G 3857 an die Annoncen-Expedition

Rudolf Mosse, Zürich.

Gesucht

von altem Baugeschäft der Westschweiz ein jüngerer, in Kostenanschlägen u. Abrechnungen gewandter, auf Baustelle erfahrener und flott zeichnender

Bautechniker,

mit Kenntnis der franz. Sprache. Bei zufriedenstellenden Leistungen dauernde Stelle.

Bewerbungen mit Angabe der bisherigen Tätigkeit, sowie der Gehaltsansprüche und des Alters gefl. sub Chiffre Z U 3995 an

Rudolf Mosse, Zürich.

Bauführer,

für Bureau und Baustelle, gelernt. M. u. Z., energisch und zuverlässig, Ende der 20er J., sucht, gestützt auf Ia. Zeugnisse, sofort Stelle. Gute Parlierstelle nicht ausgeschlossen.

Offerten unter S 1000 befördert Auskunfts-Bureau **Moritz Bock, Frankfurt a. M.,** gr. Friedbergerstrasse 59.

Stelle-Gesuch.

Junger Techniker, der 2 Jahre in der Geometerpraxis mit Erfolg tätig war und die Bildung einer techn. Mittelschule besitzt, sucht Stelle bei einem **Geometer** oder **Ingenieur.**

Gefl. Offerten unter Chiffre Z B 3702 an die Annoncen-Expedition

Rudolf Mosse, Zürich.

Ingenieur,

mit akademischer Bildung u. 6-jähr. Praxis, sucht Anstellung in Eisenbahn- und Strassenbau. Bauleitung erwünscht.

Gefl. Offerten erbeten unter Z B 3027 an **Rudolf Mosse, Zürich.**

Junger Techniker,

mit Werkstatt- und Bureaupraxis im allgem. Maschinenbau, z. Z. in ungekündigter Stellung, sucht **Betriebsstellung.**

Gefl. Offerten sub Chiffre Z W 3822 an **Rudolf Mosse, Zürich** erb.

Bau-Ingenieur,

Absolvent des eidg. Polytechnikums, sucht für sofort **Anfangsstelle.** Gehalt Nebensache.

Gefl. Offerten unter Chiffre Z Z 3075 an **Rudolf Mosse, Zürich.**

Architecte,

ayant beaucoup de pratique, **cherche place** ou **entreprerait** des projets à la maison. Il pourrait également entrer dans un bureau pour dessinateur. Prière d'adresser offres et conditions sous chiffres Z F 3806 à **Rodolphe Mosse, Zurich.**

Architekt,

vertraut mit allen Bureauarbeiten, gewandt auf der Baustelle, sucht passende **Stellung.**

Gefl. Angebote unter A A 16, **Freiburg i. Brg.,** postlagerend.

Tiefbautechniker,

selbständig arbeitend, mit 10-jähr. Tätigkeit in **Wasserversorgungsanlagen** u. früherer 6-jähr. Beschäftigung in techn. Bureau (Turbinefach) einer ersten schweiz. Firma, **sucht seine Stelle** zu verändern. Der franz. Sprache in Wort und Schrift mächtig.

Offerten unter Chiffre Z O 3964 an **Rudolf Mosse, Zürich.**

Praktisch erfahrener **Hoch- und Tiefbautechniker,** 35 Jahre alt, **sucht Anstellung** als

Bauführer,

Offerten unt. Chiff. Z F 3956 an **Rudolf Mosse, Zürich.**

Architekt

sucht dauernde **Beschäftigung** auf Baubureau, langjährige, selbständige Praxis, im Entwerfen und allen vorkommenden Arbeiten durchaus bewandert. Beste Referenzen.

Gefl. Offerten unter Chiffre 3983 an **Rudolf Mosse, Zürich.**

Elektro-Techniker,

diplomierter Absolvent des Technikums in Winterthur, mit **vortrefflichen Zeugnissen,** 1-jähr. Werkstattpraxis im Maschinenbau, **tücht. Zeichner,** sucht **Anfangsstellung.**

Offerten sub Chiffre Z M 4012 an **Rudolf Mosse, Zürich.**

Ingenieur diplômé, 2 ans de pratique dans les chemins de fer, parlant franç. et ital., **cherche place** dans une construction de chemins de fer. Offres sous chiffres 7500 à **Rodolphe Mosse, Lausanne.**

Junger, tüchtiger Bautechniker,

mit Absolv. von 2 Sem. Technikum und 2 Jahren Praxis, **sucht Stellung.** Offerten unter Chiffre Z E 265 an **Rudolf Mosse, Bern.**

Leistungsfähiger Bautechniker,

militärfrei, tüchtig und selbständig im Entwurf, Statik und Bauausführung, wünscht seinen Posten zu ändern.

Offerten unter Chiff. B O 1023 an **Rudolf Mosse, Breslau.**

Diplom. Ingenieur,

(T. H. Charlottenburg), mit kurzer Bureau- und Werkstattpraxis, tücht. Konstrukteur mit vorz. Kenntnissen im allgemeinen Maschinenbau, vertr. m. Laboratoriumsarbeiten, Abnahmeversuchen u. s. w., **sucht sofort Stelle.**

Offerten erb. sub H S an Architekt **Föge, Goslar a. H. (Deutschland).**

Maschinen-Techniker.

Energischer, gewandt, Maschinen-techniker **sucht Stelle** als Bureau- oder Betriebs-techniker in grösserem Etablissement. Gefl. Offerten sub B R 3259 an

Rudolf Mosse, Basel.

Bautechniker,

mit 7-jähriger Schreiner- u. Zimmer-Praxis und 4 Semestern Technikum, sucht unter bescheidenen Gehaltsansprüchen Stelle als Bauführer oder auf ein Baubureau. Offerten unter Ac 1959 Lz an

Haasenstein & Vogler, Luzern.

Bauzeichner,

der auch auf gesundheitstechn. Anlagen geübt ist, **sucht sofort Stellung.** Gefl. Offerten unter Chiffre Z G 4007 an **Rudolf Mosse, Zürich.**

Bautechniker,

mit mehrjähriger Bureau- und Baupraxis, Technikum (2 Jahre im Ausland tätig), sucht sich auf 1. Juli ev. Juni zu verändern. Offert. sub Chiffre Z L 4011 an

Rudolf Mosse, Zürich.

Maschinen-Ingenieur,

Schweizer, Anfangs 30, Zürcher Polytechnikum, mit 9 Jahren Praxis in Bureau und Werkstatt, gegenwärtig Betriebsingenieur einer grossen Konstruktions-Werkstätte mit Giesserei und Masch.-Werkstatt im Ausland, sucht passende Stelle in der Schweiz für Betrieb od. Leitung eines techn. Werkes.

Prima Referenzen und Zeugnisse stehen zu Diensten. Antritt nach Uebereinkommen, da Suchender in ungekündigter Stellung ist.

Gefl. Offerten mit Angabe des Wirkungskreises nebst Gehalt höfl. erbeten unter Chiffre Z S 3993 an **Rudolf Mosse, Zürich.**

Clichés in Zink Holz Kupfer liefert die **Graph. Anstalt Basel S: STAMM**

Technische Stellen

d. d. Techn. Arbeits-Bureau **Spitz & Co., Berlin W. 57.**

Ingenieur,

mit mehrjähriger Praxis, speziell in Strassen- u. Eisenbahnbau, sucht sich in einem Baugeschäft des Inlandes mit grösserer Bareinlage aktiv zu beteiligen. Gefl. Offerten unt. Chiffre Z C 3028 an **Rudolf Mosse, Zürich.**

Für Kapitalisten od. Bauspekulanten

ist in verkehrsreicher, nächster Umgebung Basels, mit schöner Aussicht ins Gebirge, gelegenes Bauland (8700 m²), vorzüglich geeignet für Villen oder 1-2 Familienhäuser zu verkaufen. (Eigenes Wasser und Strasse.) Würde auch parzellenweise abgegeben.

J. Kern, Lauenstr. 27, Basel.

Zu verkaufen ein Glasdach

(Oblicht), 4.10 x 4.20 m in Kathedralglas mit Malereien.

Auskunft bei **Ed. Pfunder, Arch., Basel, Greifengasse 28.**

Zu verkaufen:

Ein stehender

1 H. P. Gasmotor.

Wegen Nichtgebrauch billig.

H. Vogler & Co., Lithogr. Schaffhausen.



Georg Meyer & Kienast

Bahnhofplatz Zürich.

Photographische Artikel.

Zum Photographieren von Architekturen etc. empfehlen wir photogr. Apparate von Fr. 3.75 an.

*** Katalog gratis. ***

prima Schwemmsteine -billigst -prompt- **Hubaleck & Cie.** Weissenthurm a. Rhein.

Rollbahnen

neu und gebraucht zu Kauf und Miete

Stahlbahnwerke Freudenstein & Co., A. G. MÜNCHEN, Schwanthalstrasse 86