

Objektyp: **Advertising**

Zeitschrift: **Schweizerische Bauzeitung**

Band (Jahr): **43/44 (1904)**

Heft 22

PDF erstellt am: **12.07.2024**

### **Nutzungsbedingungen**

Die ETH-Bibliothek ist Anbieterin der digitalisierten Zeitschriften. Sie besitzt keine Urheberrechte an den Inhalten der Zeitschriften. Die Rechte liegen in der Regel bei den Herausgebern. Die auf der Plattform e-periodica veröffentlichten Dokumente stehen für nicht-kommerzielle Zwecke in Lehre und Forschung sowie für die private Nutzung frei zur Verfügung. Einzelne Dateien oder Ausdrucke aus diesem Angebot können zusammen mit diesen Nutzungsbedingungen und den korrekten Herkunftsbezeichnungen weitergegeben werden. Das Veröffentlichen von Bildern in Print- und Online-Publikationen ist nur mit vorheriger Genehmigung der Rechteinhaber erlaubt. Die systematische Speicherung von Teilen des elektronischen Angebots auf anderen Servern bedarf ebenfalls des schriftlichen Einverständnisses der Rechteinhaber.

### **Haftungsausschluss**

Alle Angaben erfolgen ohne Gewähr für Vollständigkeit oder Richtigkeit. Es wird keine Haftung übernommen für Schäden durch die Verwendung von Informationen aus diesem Online-Angebot oder durch das Fehlen von Informationen. Dies gilt auch für Inhalte Dritter, die über dieses Angebot zugänglich sind.

# Schweizerische Bauzeitung

Wochenschrift

für Bau-, Verkehrs- und Maschinentechnik

Herausgegeben

von

**A. WALDNER**

Dianastrasse Nr. 5, ZÜRICH II.

Verlag des Herausgebers. — Kommissionsverlag: Ed. Raschers Erben, Meyer & Zellers Nachfolger in Zürich.

Organ

des Schweizer. Ingenieur- und Architekten-Vereins und der Gesellschaft ehemaliger Studierender des eidg. Polytechnikums in Zürich.

**Abonnementspreis:**  
Ausland, 25 Fr. für ein Jahr  
Inland, 20 " " " "

**Für Vereinsmitglieder:**  
Ausland, 18 Fr. für ein Jahr  
Inland, 16 " " " "  
sofern beim Herausgeber  
abonniert wird.

**Abonnements**  
nehmen entgegen: *Heraus-*  
*geber, Kommissionsverleger*  
und *alle Buchhandlungen*  
und *Postämter.*

**Insertionspreis:**  
Für die 4-gespaltene Pettzeile  
oder deren Raum 30 Cts.  
Haupttitelseite: 50 Cts.

**Inserate**  
nimmt allein entgegen:  
*Die Annoncen-Expedition*  
**RUDOLF MOSSE,**  
Zürich,  
Basel, Bern, St. Gallen,  
Berlin, Breslau, Dresden,  
Frankfurt a. M., Hamburg,  
Köln, Leipzig, Magdeburg,  
München, Stuttgart, Wien.

Bd XLIII.

ZÜRICH, den 28. Mai 1904.

Nº 22.

## Schulhausbau Fahrwangen.

Die **Zimmer-, Spengler- und Dachdecker-Arbeiten** werden hiemit zur freien **Konkurrenz** ausgeschrieben. Schriftl. Offert. mit der Aufschrift «Schulhaus Fahrwangen» sind bis **Ende Monats** an Hrn. **Henri Schlatter**, Präsident der Schulhausbau-Kommission in Fahrwangen zu richten. Auskunft erteilen die Unterzeichneten:

Baden, den 18. Mai 1904. Dorer & Fuchslin, Architekten.

Die Stelle des

## Betriebchefs

einer schweiz. Ueberlandzentrale ist baldmöglichst zu besetzen. Bewerber mit reicher Erfahrung im Betriebe von Hoch- und Niederspannungsanlagen, Umformerstation mit Batterie und Gewandtheit im Verkehr mit Publikum und Behörden wollen Offerten mit Beilage von Zeugnissen, Referenzen und Gehaltsansprüchen unter Chiffre Z D 4379 an **Rudolf Mosse, Zürich** einreichen.

## Offene Stelle.

Infolge Demission wird die Stelle eines **Kontroll-Ingenieurs II. Klasse** der Bausektion im unterzeichneten Departement zur Wiederbesetzung ausgeschrieben. Erfordernisse: Hochschulbildung, praktische Erfahrung im Eisenbahnbau, Kenntnis der deutschen u. französischen Sprache. Besoldung Fr. 4000 bis Fr. 5500.

Anmeldungen, begleitet von einem curriculum vitæ und Ausweisen über Studien und bisherige Praxis, nimmt bis 11. Juni 1904 entgegen das **Eidg. Post- und Eisenbahndepartement,** Bern, den 24. Mai 1904. **Eisenbahnabteilung.**

## Architekt,

35 Jahre alt, seit 2 1/2 Jahren **Bureau-Chef** eines in den weitesten Fachkreisen bekannten Münchener Ateliers modern. Richt., energisch, in allen Zweigen des Bauwesens erfahren, vertraut mit der Leitung grosser Baubetriebe, repräsentationsfähig und geschäftlich gewandt,

≡ sucht Engagement ≡

per. 1. Juli dieses Jahres.

Gefl. Offerten erbeten unter Chiffre M C 9356 an **Rudolf Mosse, München.**

## KIRCHNER & Co.,

Leipzig-Sellerhausen.

Grösste Spezialfabrik von **Sägewerkmaschinen**

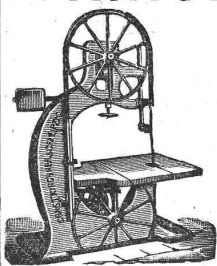
und **Holzbearbeitungsmaschinen**

Ueber 60 000 Maschinen geliefert,  
62 höchste Auszeichnungen.

Weltausstellung Paris 1900:  
Höchste Auszeichnung „Grand Prix“.

Filiale: **ZÜRICH, Bahnhofstrasse 89,**

— TELEPHON 3886 —



Alleiniges Depot für die Schweiz der Firma

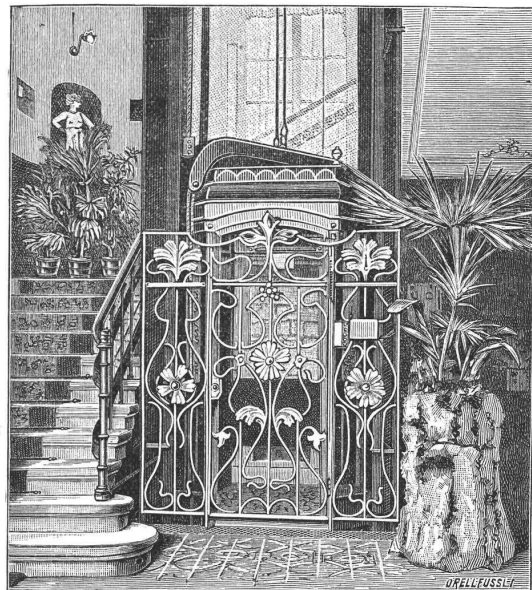
**LIBERTY & Co.,**  
London.

Originellste Dekorationsstoffe.

LIBERTY

-Brocades  
-Möbelstoffe  
-Leinen  
-Rupfen  
-Muslins  
-Crettonnes  
-Seide

Muster  
stehen gerne  
zu Diensten.  
**Sandreuter  
& Lang,  
Basel.**



## C. Wüst & Comp. in Seebach-Zürich

bauen als Spezialität:

**Elektrische Personen- und Warenaufzüge**

mit Pfeilradwinde nach eigenem patentiertem System.

**Beste Aufzugswinde der Gegenwart,**

welche vermöge ihres geringen Stromverbrauchs an jedes Lichtnetz (also auch Einphasenstrom) angeschlossen werden kann.

Eine **Druckknopfsteuerung** eigenen Systems ermöglicht die Benützung des Aufzuges **ohne Führer** durch jedes Kind.

Billigste Anschaffungs- und Betriebskosten.

Absolut ruhiger Gang. Präziseste Steuerung. Vorzügliche Fangvorrichtung.

Projekte u. Kostenvorschläge gratis. Man verlange ausführlichen Prospekt.

Feinste Referenzen über ausgeführte Anlagen.

## Für Giessereien!

Wir haben billigst abzugeben:

I	Giesskessel mit Kippvorrichtung	7500	kg	Inhalt.
I	»	6000	»	»
I	»	2500	»	»
I	»	1000	»	»

Kesselschmiede Richterswil.

## Wasser-Bauten.

Wir offerieren prima Ulmenholz, geschnitten in Flecklingen von 45,60 und 90 mm Dicke. Widerstandsfähigstes Holz für Wasserbauten.

Bei Bedarf wende man sich an die

Schweiz. Farbholz- & Imprägnierungsfabrik Hochdorf.

L. Rychner, Ingenieur in Aarau

empfiehlt sich zur Anfertigung von Projekten für

• **Bebauungspläne, Kanalisationen** •  
**Wasserversorgungen, Drainagen etc.**

**Spezialität:**

Topographische Katasteraufnahmen für

Eisenbahn- und Strassenbau

(Kotierte Kurvenpläne 1:1000 bis 1:5000.) Langjährige Tätigkeit für die eidg. Landestopographie.

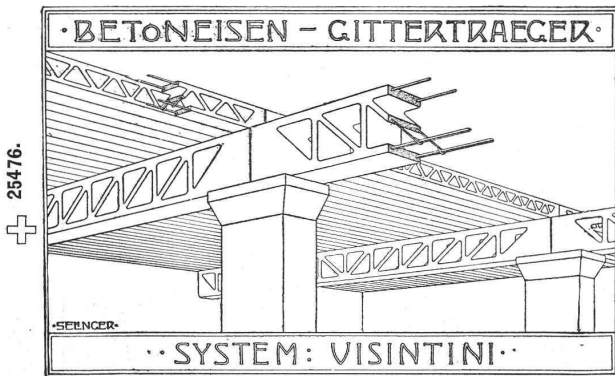
## Walter Roth

Baugeschäft und Technisches Bureau  
für

Eisenbeton-Konstruktionen

Seefeldstr. 148 — Zürich V — Seefeldstr. 148

Generalvertreter der



Prämiert auf der «Fire Exhibition» 1903 in London

für die Ost- und Zentralschweiz.

Absolut feuersichere, schalldichte und höchst tragfähige, fertige Decken-Konstruktion, einfacher Einbau, ohne Schalung für Wohn- und Geschäftshäuser, Schulen, Fabriken sowie Treppen, Gewölbe, Dächer Brücken etc.

Entwürfe, stat. Berechnungen, Ausführungen.

Unterlizenzen sind zu vergeben.

Ia. komprimierte blanke Stahl-



Grösstes Lager. Prompte und billige Bedienung.

**Affolter, Christen & Co., Basel.**

Eisen und Stahle en gros.

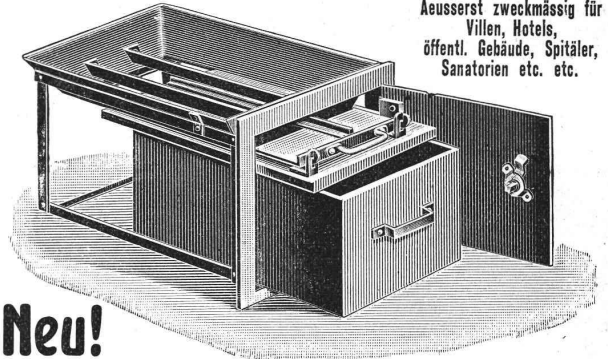


## Keine Russbeschmutzung mehr:

⊕ Patent Nr. 23979.

Neuer Russkasten in 12 verschiedenen Grössen

Aeusserst zweckmässig für Villen, Hotels, öffentl. Gebäude, Spitäler, Sanatorien etc. etc.



Neu!

à Fr. 9.50 und Fr. 10.— per Stück; für jedes Kamin passend.

Direkt zu beziehen durch die

Eisenwerk-A.-G. Bosshard & Cie.,

Wiederverkäufer Rabatt.

Näfels.



**Import**

amerik. u. russ.

**Maschinen- und Zylinderöle.**

Spezialöle für

Motoren, Dynamos u. Eismaschinen.

— Konsistentes Maschinenfett. —

Bei Bedarf empfehlen sich

**Gebr. van Baerle,**

Fabrik chem.-techn. Produkte,  
Münchenstein bei Basel.



## Aktiengesellschaft der Granitbrüche

vorm. H. Schulthess & Cie.,

**LAVORGO (TESSIN).**

Steinbrüche bei Lavorgo, Osogna und im Verzasca-Tal.

Lieferung von Granitarbeiten jeder Art

in kürzester Frist und zu billigsten Preisen.

Lavorgo- und Verzascagranit wird auch poliert geliefert.

— Spezialität: —

Balkenplatten in Verzascagranit, in beliebiger Grösse, von 10 cm. Dicke an, sehr billig.

Schuttsteine poliert aus Arzo- und Saltrio-Marmor.

Referenzen zu Diensten.

Mit höf. Empfehlung

**Aktiengesellschaft der Granitbrüche**

vorm. H. Schulthess & Cie., Lavorgo (Tessin)

Der Präsident:

Ingr. R. Nisoli.

Der Direktor:

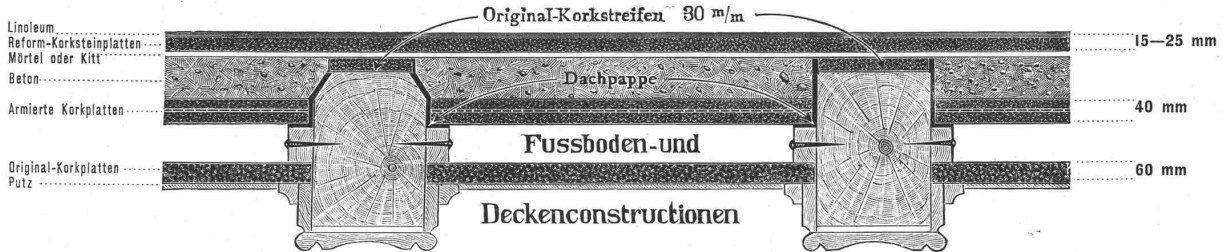
H. Schulthess.

# Wanner & Cie., Horgen,

Spezial-Abteilung  
für  
baugewerbliche Isolierungen.

Generalvertreter der Korksteinfabrik Grünzweig & Hartmann, G. m. b. H., Ludwigshafen a. Rh.  
Erste, älteste und grösste Korksteinfabrik des Kontinents.

## Baukonstruktion aus Korkstein.



## Korksteine und Korksteinplatten für baugewerbliche Zwecke.

Zur **Isolierung** von:

- Ziegel-, Schiefer-, Metall- und Holzzement-Dächern;
- Massivdächern aller Art, Betondächern etc.;
- Massiven Mauern und Fachwerk-Wänden;
- Feuchten Wänden und Untergeschossräumen;**
- Gewölben und Fussboden;
- Scheidewänden und Fensternischen;
- Kühlräumen, Eis- und Lagerkellern.**

Zur **Herstellung** von:

- Elastischen und schalldämpfenden Fussboden-Unterlagen für Linoleum;
- Leichten, freitragenden Scheidewänden;
- Zwischendecken und Deckenverschalungen;**
- Warm- und Kaltluft-Kanälen für Heizungs- und Ventilations-Anlagen;
- Telephonzellen.**

Als **selbständiges Bauelement** für

Wohnhäuser, Villen, Stallungen, Personen- und Lagerhallen, Remisen, ambulante Lazarette, Sanatorien, Baracken, Wärterhäuschen, Pavillons, Schutzhütten etc.

Tausende von  
Referenzen u. Zeugnissen  
aus allen Ländern.



Eigenes  
Architektur-Bureau  
zur Konstruktion  
von  
Korksteinbauten.

Langjährig geschultes  
Monteur-Personal.

**WANNER & Cie.**  
**HORGEN.**



Ausführung  
jeder Art Arbeiten  
unter Garantie.

Kataloge,  
Kostenberechnungen,  
fachkundige Ratschläge,  
und Projekte  
prompt und gratis.

Grosses Lager,  
rasche Bedienung.

**WANNER & Cie.**  
**HORGEN.**

Grand Hôtel „Erzherzog Johann“ am Semmering.

Einbau sämtlicher Mansardenräume, Herstellung von Dachschrägen, Scheidewänden, Gangwänden etc. aus Korkstein.

**VORZÜGE:** Kurze Bauzeit, rasches Austrocknen, Schutz gegen Temperatureinflüsse, feuersicherer Schutz der hölzernen Dachkonstruktion.

# LUDW. LOEWE & Co.

Akt.-Ges. — Berlin N. W. — Huttenstrasse 17—20.

## Werkzeugmaschinen amerik. Bauart.

Zentrierfutter  
Fräser  
Reibahlen

### Werkzeuge

Gewindebohrer  
Schneidzeuge  
Kaliber und Lehren

Generalvertreter für die Schweiz:

**RUDOLF FALKNER, Ing., LIESTAL.**

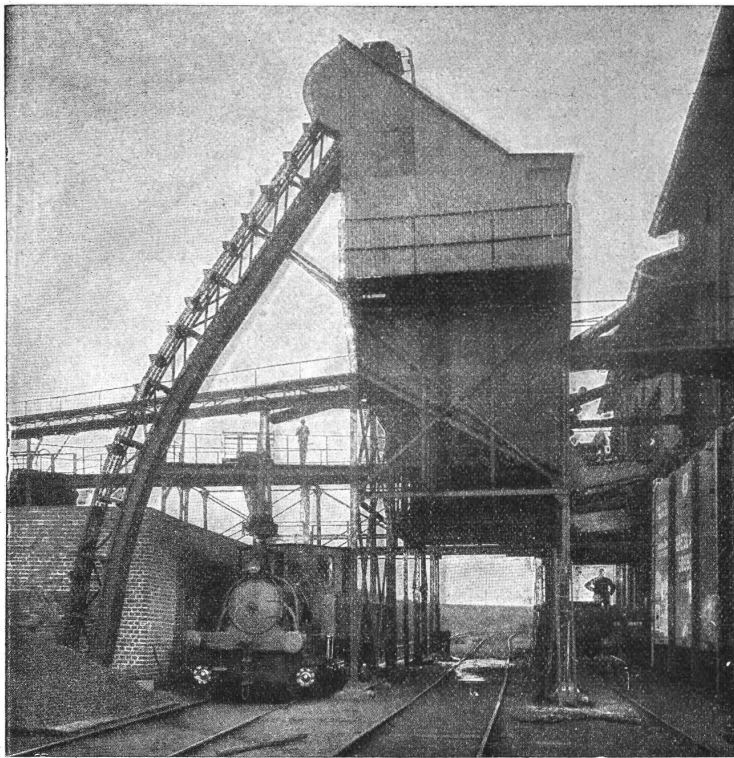
Schweiz. Akkumulatorenwerke Tribelhorn A.-G. Olten.

## Elektrische Motorwagen & Motorboote. Akkumulatoren

für Kraft und Licht.

==== Vorteile: Bisher unerreichte Einfachheit. ====

Schweiz. Akkumulatorenwerke Tribelhorn A.-G. Olten.



## A. Stotz

### Eisengiesserei und Apparate-Bauanstalt Stuttgart

gegründet 1860

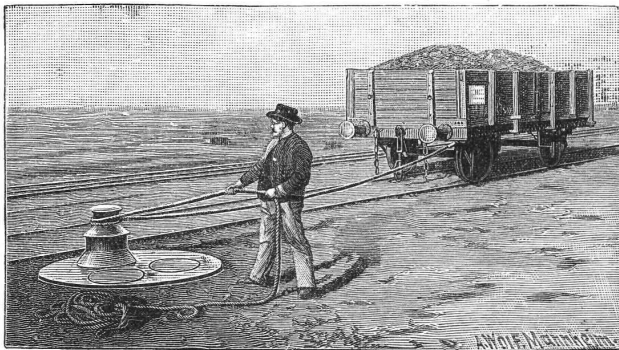
liefert als Spezialität:  
Transport-Apparate  
für Massengüter jed. Art,  
wie Elevatoren,  
Transporteure, Aufzüge,  
Transportschnecken,  
Förderrohre, Kessel-  
beschickungs-Anlagen  
etc. etc.  
in allen Grössen und  
für alle Verhältnisse.

Zerlegbare Treib-  
und Stahlbolzenketten.

Herstellung von schmied-  
barem Eisenguss,  
Temperstahlguss und  
Grauguss in  
anerkannt vorzüglicher  
Qualität.

Kataloge, Projekte  
und Ingenieurbesuch zur  
Verfügung.

Erstklassige Referenzen.



## Joseph Vögele, Mannheim,

liefert seit 1842:

Weichen jeder Bauart und Spur-  
weite für Haupt- und Nebenbahnen;  
Herzstücke; Kreuzungen;  
Drehscheiben u. Schiebebühnen  
für Lokomotiven und Wagen, mit  
Hand-, Dampf- und elektr. Antrieb.  
Drehscheiben mit Fuhrwerk be-  
fahrbar;  
Rangierwinden, Spills, elektr. an-  
getrieben, Stellwerke, Schlag-  
bäume.

Vertreter für die Schweiz:

**Wolf & Graf, Zürich.**

## Kunst- Schmiedearbeiten

werden überall begehrt.

**Fr. Zwinggi, Zürich**  
liefert solche in vorzüglicher Qualität.

**Patent-Bureau**  
Carl Müller u. Auskunfts-  
Büro Zürich gratis

## Emil Steiner

Mech. Werkstätte und  
Maschinenhandlung  
Wiedikon - Zürich

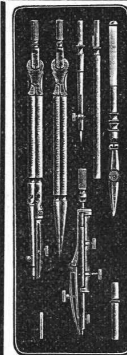
empfiehlt sich zur Lieferung  
von neuen und gebrauchten

**Werkzeugmaschinen aller Art**

Drehbänke, Bohrmaschinen,  
Hobelmaschinen,  
Feldschmieden etc.

**Transmissionen**

in allen Systemen u. Dimen-  
sionen. Stets grosses Lager  
in gebrauchten und neuen  
Wellen, Riemenscheiben, Häng- u. Stehlagern  
zu billigen Preisen.



Präzisions-

## Reisszeuge.

**Clemens Riefler,**  
Nesselwang u. München  
(Bayern).

Gegründet 1841.  
Paris 1900 Grand Prix',  
Illustrierte Preislisten gratis.

Die Zirkel der ech-  
ten Rieflerreisszeuge  
sind am Kopf mit dem  
Namen RIEFLER  
gestempelt.

## Heliographie- & Paus-Papiere

### Lichtpausen

in Heliographie

in

**Megrographie**

und in Plandruck

liefern

**Hatt & Cie., Zürich.**

Auf der Mauer 4. Telefon 4146.



## Georg Meyer & Kienast

Bahnhofplatz Zürich.

**Photographische Artikel.**

Zum Photographieren von Archi-  
tekturen etc. liefern wir photogr.  
Apparate von Fr. 4.— bis Fr. 400.—

Litote Stereo-Apparat Fr. 48.—.

\*\*\* Katalog gratis. \*\*\*

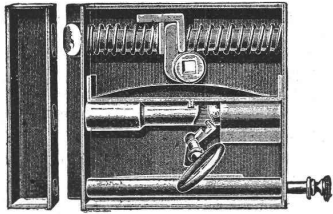
# Zentralheizungsfabrik Bern A.-G.

empfehl<sup>t</sup> sich zur Erstellung von Zentralheizungen aller Systeme. <sup>t</sup>empfehl<sup>t</sup>  
 Wäschereien, Trocknereien, Badeeinrichtungen und Desinfektionsapparate, Giesserei, Kupfer- und Kesselschmiedarbeiten.  
 Fabrik: Station Ostermundigen. Depot: Bubenbergplatz 9, Bern.

## Stehle & Gutknecht

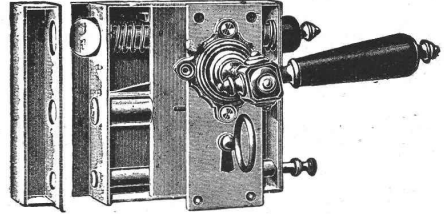
Basel  
 Basler Zentralheizungsfabrik

Zentralheizungen jeden Systems — komplette Badhaus-Einrichtungen — prima Referenzen.



### „Reform“ Türschloss der Zukunft.

Patentiert in:  
 Deutschland Frankreich Italien  
 Oesterreich Russland Schweiz  
 Amerika D. R. G. M.  
 Dauerhaft Billig Einfach.  
**WÜSCHER & Co.,**  
 Feuerthalen bei Schaffhausen.



## Die Aktiengesellschaft der Maschinenfabrik von Louis Giroud in Olten

baut

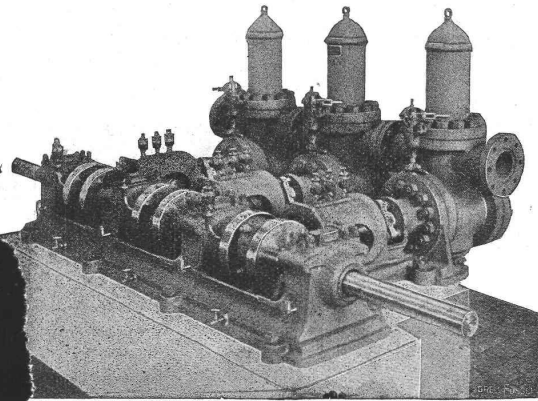
### == Pumpen ==

aller Art, zur Wasserversorgung von Fabriken, Villen, Hotels  
 und ganzen Ortschaften.

**Kolbenpumpen** für alle Druckhöhen, langsam gehende und Schnellläufer, für  
 Transmissions-, Dampf-, Gas-, Petrol- und Elektromotorenbetrieb.

Ferner **Zentrifugalpumpen, Teer- und Ammoniakwasserpumpen,**  
**Rotationspumpen** System Enke, **Transmissionen, Armaturen** und  
**Apparate für Gasfabriken, Dampfwäschereianlagen.**

Offerten werden auf gefällige Anfrage sofort zugestellt.



# Oehler & Co., Aarau

## Maschinenfabrik, Eisen- und Stahlgießereien

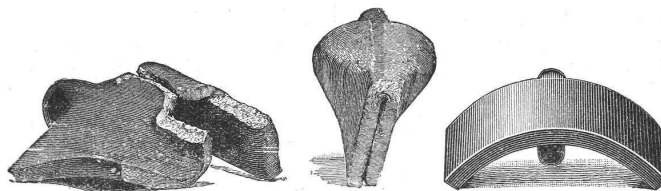
empfehlen als **Spezialitäten:**

**Stahlgeleise und Wagen** für Bauunternehmer und industrielle Etablissements.

**Eiserne Schubkarren und Handfuhrgeräte, Perronwagen** aller Art.

### Haberland-Eisen- und Stahlfaçonnguss

Ersatz für  
 Schmiedeeisen.



Ersatz für  
 Stahl.

**Beton- und Mörtelmischmaschinen. — Kies- und Sandwaschmaschinen.**

**Baggermaschinen** für Nass- und Trockenbaggerung. **Baggerlöffel.**

**Bremsberganlagen, Luftseilbahnen** verschiedener Systeme.

**Transmissionen. — Torfpresen. — Kollergänge und Rohrmühlen.**

== Grauguss etc. ==

**Fritz Marti Aktiengesellschaft, Winterthur.**

**Sämtliche Maschinen zur Strassenerhaltung u. -Reinigung, als:**



**Dampfstrassenwalzen, Strassenlokomotiven.**  
 Patent Aveling & Porter; Mechan. Strassenaufbrecher.  
 Erprobte Konstruktion, billigster, rationellster Betrieb garantiert.

In Gebrauch bei einer grössern Anzahl schweiz. Behörden.  
 Kehrmaschinen, Schlamm-Abzugmaschinen, Sprengwagen  
 einfacher und neuester Konstruktion mit  
 für verschiedene Sprengweiten und verschiedene Wassermengen  
 einstellbaren, seitlichen Sprengzylindern.  
 Steinbrecher, Lokomobilen, sowie sämtliches Material f. Bauunternehmer.  
 Kataloge & Preislisten auf Verlangen gratis & franko.



**Schweizer. Xylolith-(Steinholz)-Fabrik Wildegg**  
**Dr. P. Karrer, vorm. Rilliet & Karrer.**  
 + Patent Nr. 9080  
**Treppenstufen aus Xylolith**  
 für Belag von



**Eisernen Treppen; Hölzernen und Betontreppen;  
 Wendeltreppen; abgelaufenen Sandsteintreppen.**  
 Grosse Standsicherheit, feuersicher, grösste Solidität.  
**Unifarben oder mit gefärbtem Treppenläufer.**  
 Einzig in der Schweiz bis jetzt ca. 200 000 m<sup>2</sup> Böden  
 und ca. 10 000 Treppenstufen gelegt.

**Thonwerk Biebrich, A.-G.**  
**Biebrich a/Rhein**

beste Referenzen und Zeugnisse aus der Schweiz,  
 liefert die für den Bau und Betrieb von Gasanstalten, Zement-  
 fabriken, Chemischen Fabriken, Cellulosefabriken, Schweiss-  
 und Puddelwerken, Eisengiessereien, sowie für Dampfkessel-  
 und sonstige Feuerungsanlagen notwendigen

**feuerfesten & säurebeständigen Produkte**

Retorten, Form- u. Normalsteine, Gloverringe, Mörtel etc.

**MARMOR-ARBEITEN** \* jeder Art \*

liefert

**Gebr. Pfister's Nachf. B. Pfister**

Marmor-Industrie, Sägen-, Schleif-, Polier- und Drehwerke.

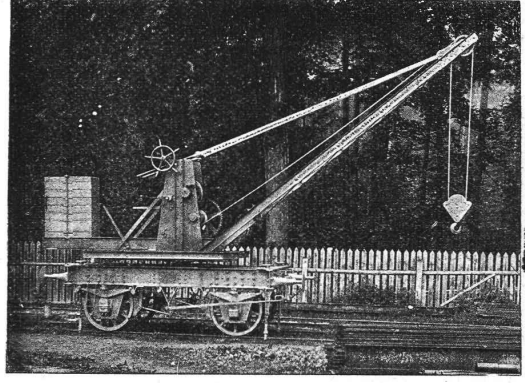
**Rorschach**

Eigene Brüche. Eigene Brüche.

**Muffenröhren,**

Gusseisen, ca. 125 cm Lichtweite, ca. 2 m Baulänge, billig abzugeben.  
**Kammgarnspinnerei Derendingen**  
 bei Solothurn.

**Gesellschaft der**  
**Ludwig von Roll'schen Eisenwerke**  
 Filiale: **Giesserei Bern** liefert:



**Hebezeuge jeder Art** als: **Laufkräne**, und feste od. fahrbare  
**Drehkräne** für Hand- und speziell  
**elektrischen** Betrieb; **Aufzüge** für hydraulischen, **elek-**  
**trischen** und Transmissionsbetrieb.

**Eisenbahnmateriäl** als: **Drehscheiben** und **Schie-**  
**bebühnen** für Wagen und Lokomotiven;  
 Hand-, **Dampf-** und **elektrischer** Betrieb.  
**Weichen** für Haupt- u. Nebenbahnen, f. Vignol- u. Rillen-Schienen.  
**Barrieren** mit und ohne Verriegelung und Vorläuten.

**Zahnstangenoberbau; komplette Seilbahnen**  
 für Güter- und Personentransport. (Eigene **patentierte** Systeme.) Seit  
 1898 21 Touristen-Seilbahnen geliefert.

**Schleusenanlagen** für Hand- und elektrischen Antrieb.  
 Hydraulische, automatische **Zementsteinpressen.**  
 — Angaben über zahlreiche Ausführungen, Referenzen, Projekte  
 und Kostenvoranschläge stehen zu Diensten. —

**LITOSILO** fugenloser, unverbrennlicher  
**Kunstholz-Bodenbelag,**  
 wird direkt auf rohen **Beton, Holz,**  
**Stein,** oder sonstigen alten, immerhin soliden Unterboden  
 gegossen, verbindet sich mit diesem zu einem untrennbaren  
 Ganzen und ist anerkannterweise  
 der beste hygienische Nutzboden.

Eigenes Imprägnierungs-Verfahren, um den Boden gegen  
 Verunreinigung irgend welcher Art, gegen heisses Wasser,  
 Säuren, Tinte, Fett, Blut etc. unempfindlich zu machen.

**PYRASPI** **Feuerschutz**  
**Holz Anstrich Farbe.**

Prospekte, Muster, Versuchsobjekte, Kostenanschläge gratis.  
**Ch. H. Pfister & Co.,** 10 Leonhardstrasse, **Basel.**  
**Fabrik bautechnischer Spezialitäten.**  
 Unternehmung für Bodenbelag in Litosilo.