

Zeitschrift: Schweizerische Bauzeitung
Herausgeber: Verlags-AG der akademischen technischen Vereine
Band: 43/44 (1904)
Heft: 24

Titelseiten

Nutzungsbedingungen

Die ETH-Bibliothek ist die Anbieterin der digitalisierten Zeitschriften. Sie besitzt keine Urheberrechte an den Zeitschriften und ist nicht verantwortlich für deren Inhalte. Die Rechte liegen in der Regel bei den Herausgebern beziehungsweise den externen Rechteinhabern. [Siehe Rechtliche Hinweise.](#)

Conditions d'utilisation

L'ETH Library est le fournisseur des revues numérisées. Elle ne détient aucun droit d'auteur sur les revues et n'est pas responsable de leur contenu. En règle générale, les droits sont détenus par les éditeurs ou les détenteurs de droits externes. [Voir Informations légales.](#)

Terms of use

The ETH Library is the provider of the digitised journals. It does not own any copyrights to the journals and is not responsible for their content. The rights usually lie with the publishers or the external rights holders. [See Legal notice.](#)

Download PDF: 21.12.2024

ETH-Bibliothek Zürich, E-Periodica, <https://www.e-periodica.ch>

Schweizerische Bauzeitung

Wochenschrift

für Bau-, Verkehrs- und Maschinentechnik

Herausgegeben
von

A. WALDNER

Dianastrasse Nr. 5, ZÜRICH II.

Verlag des Herausgebers. — Kommissionsverlag: Ed. Raschers Erben, Meyer & Zellers Nachfolger in Zürich.

Organ

des Schweizer. Ingenieur- und Architekten-Vereins und der Gesellschaft ehemaliger Studierender des eidg. Polytechnikums in Zürich.

Insertionspreis:

Für die 4-gespaltene Pettzeile
oder deren Raum 30 Cts.
Haupttitelseite: 50 Cts.

Inserate

nimmt allein entgegen:
Die Annoncen-Expedition
RUDOLF MOSSE,
Zürich.

Basel, Bern, St. Gallen,
Berlin, Breslau, Dresden,
Frankfurt a. M., Hamburg,
Köln, Leipzig, Magdeburg,
München, Stuttgart, Wien.

Abonnementspreis:
Ausland. 25 Fr. für ein Jahr
Inland. 20 " " " "

Für Vereinsmitglieder:
Ausland. 18 Fr. für ein Jahr
Inland. 16 " " " "
sofern beim Herausgeber
abonniert wird.

Abonnements
nehmen entgegen: Heraus-
geber, Kommissionsverleger
und alle Buchhandlungen
und Postämter.

B^d XLIII.

ZÜRICH, den 11. Juni 1904.

N^o 24.

Kirchturmbedachung.

Der Kirchenrat der Gemeinde **Mollis**, Kt. Glarus, bringt die Neu-
erstellung der Turmbedachung in **Kupferschindeln**, ca 105 m², zu
öffentlicher Ausschreibung.

Auskunft und Bedingungen sind erhältlich beim Präsidenten des
Kirchenrates, Herrn **Streiff-Abegg**.

Eingabefrist: **Samstag den 25. Juni.**

Mollis, 6. Juni 1904.

Der Kirchenrat.

Trottoir-Randsteine.

Die Gemeinde **Höngg** eröffnet hiemit über die Lieferung von
rund 1200 m Randsteinen aus Granit freie Konkurrenz.

Die Lieferung hat franko Güterbahnhof-Zürich, H.-B., zu erfolgen.
Lieferungsbedingungen können gegen Hinterlassung oder Zustellung
einer Gebühr von Fr. 1 bezogen werden von der Gemeinderatskanzlei,
die auch weitere Auskunft erteilen wird.

Offerten sind bis zum 20. Juni 1904 an Herrn Präsident **P. Zweifel**
verschlossen und mit der deutlichen Aufschrift «Granitsteinlieferung» ver-
sehen, einzusenden.

Höngg, den 24. Mai 1904.

Der Gemeinderat.



Alleiniges Depot für die Schweiz
der Firma

LIBERTY & Co.,

London.

Originellste Dekorationsstoffe.

LIBERTY
-Brocades Muster
-Möbelstoffe stehen gerne
-Leinen zu Diensten.
-Rupfen Sandreuter
-Muslins & Lang,
-Cretannes & Basel.
-Seide

KIRCHNER & Co.,

Leipzig-Sellerhausen.

Grösste Spezialfabrik von
Sägewerkmaschinen

und
Holzbearbeitungsmaschinen

Ueber 60 000 Maschinen geliefert.

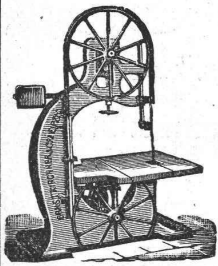
62 höchste Auszeichnungen.

Weltausstellung Paris 1900:

Höchste Auszeichnung „Grand Prix“.

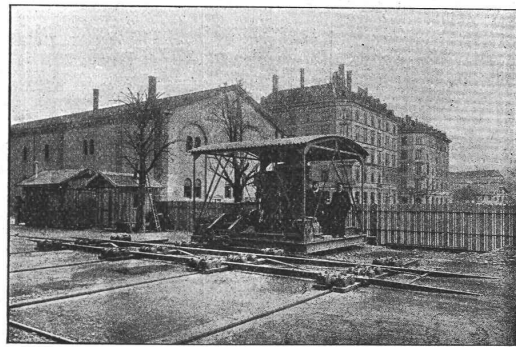
Filiale: ZÜRICH, Bahnhofstrasse 89,

— TELEPHON 3888 —



Gesellschaft der Ludwig von Roll'schen Eisenwerke

Filiale: **Giesserei Bern** liefert:



Hebezeuge jeder Art als: **Laufkräne**, und feste od. fahrbare
Drehkräne für Hand- und speziell
elektrischen Betrieb; **Aufzüge** für hydraulischen, **elek-**
trischen und Transmissionsbetrieb.

Eisenbahnmateriale als: **Drehscheiben** und **Schie-**
bebühnen für Wagen und Lokomotiven;
Hand-, **Dampf-** und **elektrischer** Betrieb.
Weichen für Haupt- u. Nebenbahnen, f. **Vignol-** u. **Rillen-**Schienen.
Barrieren mit und ohne Verriegelung und Vorläuten.

Zahnstangenoberbau; komplette Seilbahnen

für Güter- und Personentransport. (Eigene **patentierte** Systeme.) Seit
1898 21 Touristen-Seilbahnen geliefert.

Schleusenanlagen für Hand- und elektrischen Antrieb.

Hydraulische, automatische **Zementsteinpressen**.
— Angaben über zahlreiche Ausführungen, Referenzen, Projekte
und Kostenvoranschläge stehen zu Diensten. —

LITOSILO fugenloser, unverbrennlicher
Kunstholz-Bodenbelag,
wird **direkt auf rohen Beton, Holz,**
Stein, oder sonstigen alten, immerhin soliden Unterboden
gegossen, verbindet sich mit diesem zu einem untrennbaren
Ganzen und ist anerkannterweise
der beste hygienische Nutzboden.

Eigenes Imprägnierungs-Verfahren, um den Boden gegen
Verunreinigung irgend welcher Art, gegen heisses Wasser,
Säuren, Tinte, Fett, Blut etc. unempfindlich zu machen.

PYRASPI **Feuerschutz**
Holz Anstrich Farbe.

Prospekte, Muster, Versuchsobjekte, Kostenanschläge gratis.

Ch. H. Pfister & Co., 10 Leonhardstrasse, **Basel.**

Fabrik bautechnischer Spezialitäten.
Unternehmung für Bodenbelag in Litosilo.