

Objektyp: **Advertising**

Zeitschrift: **Schweizerische Bauzeitung**

Band (Jahr): **43/44 (1904)**

Heft 24

PDF erstellt am: **12.07.2024**

Nutzungsbedingungen

Die ETH-Bibliothek ist Anbieterin der digitalisierten Zeitschriften. Sie besitzt keine Urheberrechte an den Inhalten der Zeitschriften. Die Rechte liegen in der Regel bei den Herausgebern.

Die auf der Plattform e-periodica veröffentlichten Dokumente stehen für nicht-kommerzielle Zwecke in Lehre und Forschung sowie für die private Nutzung frei zur Verfügung. Einzelne Dateien oder Ausdrucke aus diesem Angebot können zusammen mit diesen Nutzungsbedingungen und den korrekten Herkunftsbezeichnungen weitergegeben werden.

Das Veröffentlichen von Bildern in Print- und Online-Publikationen ist nur mit vorheriger Genehmigung der Rechteinhaber erlaubt. Die systematische Speicherung von Teilen des elektronischen Angebots auf anderen Servern bedarf ebenfalls des schriftlichen Einverständnisses der Rechteinhaber.

Haftungsausschluss

Alle Angaben erfolgen ohne Gewähr für Vollständigkeit oder Richtigkeit. Es wird keine Haftung übernommen für Schäden durch die Verwendung von Informationen aus diesem Online-Angebot oder durch das Fehlen von Informationen. Dies gilt auch für Inhalte Dritter, die über dieses Angebot zugänglich sind.

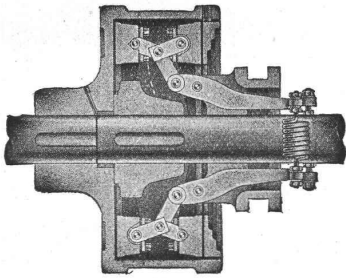
Ein Dienst der *ETH-Bibliothek*
ETH Zürich, Rämistrasse 101, 8092 Zürich, Schweiz, www.library.ethz.ch

<http://www.e-periodica.ch>

+ Nr. 23860 **Benn's** + Nr. 23860
Patent Reibungskupplung

ist
**die beste — die sicherste —
 die einfachste — die billigste**
 aller existierenden Reibungskupplungen.

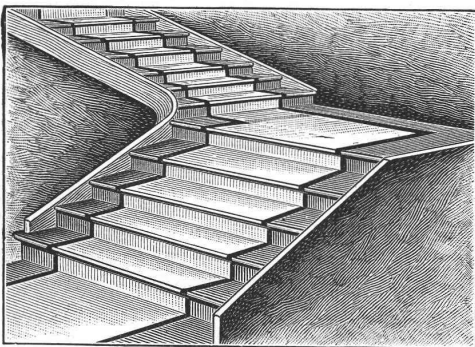
Man verlange Kataloge.



Normale Kupplungen
 auf Lager

Alleiniges Ausführungsrecht für die Schweiz:
 Gesellschaft der
**L. von Roll'schen Eisenwerke
 Eisenwerk Clus (Kt. Solothurn.)**
 Abtg.: **Moderne Transmissionen.**

Schweizer. Xylolith-(Steinholz)-Fabrik Wildegg
Dr. P. Karrer, vorm. Rilliet & Karrer.
 + Patent Nr. 9080
Treppenstufen aus Xylolith
 für Belag von



**Eisernen Treppen; Hölzernen und Betontreppen;
 Wendeltreppen; abgelaufenen Sandstieptreppen.**
 Grosse Standsicherheit, feuersicher, grösste Solidität.
Unisfarben oder mit gefärbtem Treppenläufer.
 Einzig in der Schweiz bis jetzt ca. 200 000 m² Böden
 und ca. 10000 Treppenstufen gelegt.

Fahrbare Versetzmasten

für Sandsteinbauten etc., System Voss.
 Rüstungen entbehrlich. Bedeutende Kosten- und Zeitersparnis.
 Ia. Zeugnisse und Referenzen. Patente angemeldet.
**Alleinfabrikation für die Schweiz:
 Kesselschmiede Richtersweil.**

Municipalité Malleray.
Avis aux entrepreneurs.

La commune municipale de Malleray, met au concours par voie de soumissions, les travaux de terrassement, maçonnerie, charpente, menuiserie et parquets, vitrerie, gypserie et peinture, ferblanterie, serrurerie et couverture, pour la construction de son **nouveau collège.**

Les plans, devis en blanc et cahiers des charges sont déposés au bureau des architectes, MM. **Renk & Vuilleumier à Tavannes**, où les intéressés peuvent en prendre connaissance tous les jours de 10 h. à midi, dès le 13 juin ct.

Les soumissions cachetées et portant la mention: „**Nouveau collège de Malleray**“ seront remises du Bureau municipal, jusqu'au 20 juin courant à 6 h. du soir.

Malleray, le 9 juin 1904.

Conseil municipal.

Thonwerk Biebrich, A.-G.

Biebrich a/Rhein

beste Referenzen und Zeugnisse aus der Schweiz,
 liefert die für den Bau und Betrieb von Gasanstalten, Zementfabriken, Chemischen Fabriken, Cellulosefabriken, Schweiss- und Puddelwerken, Eisengiessereien, sowie für Dampfkessel- und sonstige Feuerungsanlagen notwendigen

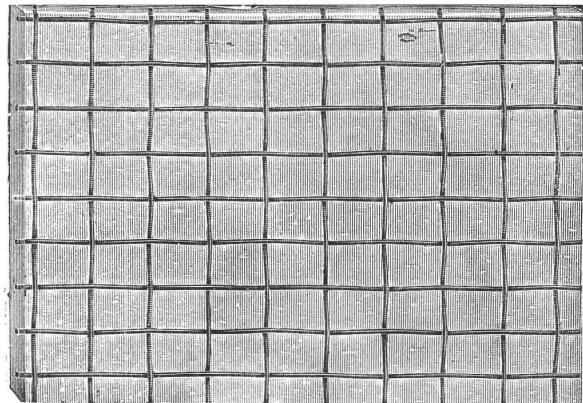
feuerfesten & säurebeständigen Produkte

Retorten, Form- u. Normalsteine, Gloverringe, Mörtel etc.

Echtes Drahtglas von St. Gobain

liefern ab Lager und ab Fabrik billigst

Grösste Haltbarkeit unter Garantie.



Helles Licht.

die Vertreter:

Ruppert, Singer & Cie., Zürich.

Duchapt Caron Paris



Alleiniger Fabrikant

35-jähriger Erfolg <><> 27 Medaillen.

Gegen
 Feuchtigkeit der Mauern,
 frischen Gips
 und Salpeterbildung
 Anstreichen auf Zement.

**Caron'sche
 Tünchen**

Alleinverkauf für die Schweiz:

Gips-Union A.-G., Stadthausquai 11, Zürich.

Westdeutsche Eisenbahn-Gesellschaft

Abteilung Steinbrüche

KÖLN a. Rh., Kaiser Wilhelm-Ring 33

liefert

Ia. Weiberer Tuffstein,
 gesägt auf Diamant-Sägen zu Verblendern etc. und Backofenplatten, sowie in Rohblöcken und Werksteinen nach Mass und Zeichnung, ferner

Pflastersteine und Kleinschlag

aus ihren Porphyrit-Brüchen b. Kreuznach u. Phonolith-Brüchen b. Brenk (Eifel).

Eigene Bahnanschlüsse in allen Brüchen.

General-Repräsentant für die Schweiz:
Th. Matthiessen, Regensburg (Zürich).

Facettier-, Schleif- und Polierwerke Seebach Spiegelbelege-Anstalt
 Fensterglas
 Draht- und Rohglas
 Glaslalousien etc. etc.

Grambach & Linsi, Brunng. 8 & 10, Zürich

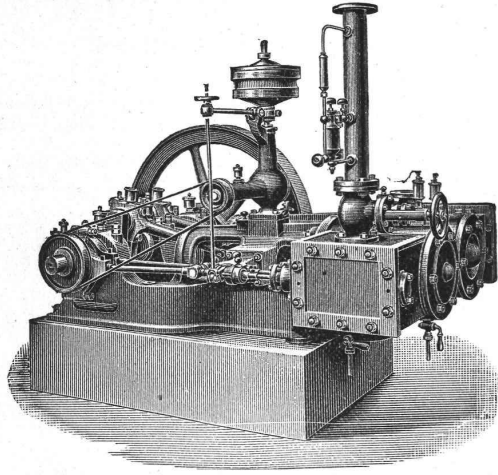
Höchste Auszeichnung
Goldene Medaillen
 Zürich 1894, Genf 1896.
 Man verlange Preise über alle Tafelgläser.

unbelegt plan
 Telegramm Grambachlinsi Zürich.

← Spezialität: →
Spiegelglas

Ia. belegt facettiert
 Telephon 2290.

in allen Façonnen.



MASCHINENFABRIK BURCKHARDT, BASEL

Aktiengesellschaft.

Paris 1900: Grand Prix.

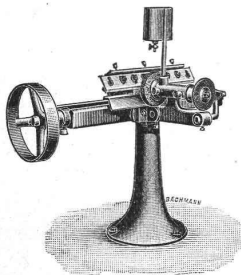
Spezialität in:

Trockenen Schieber-Kompressoren u. Vakuumpumpen
 System Burckhardt & Weiss.

Vorzüge: Grosse Leistungsfähigkeit bei kleinen Dimensionen, daher billige Anschaffungskosten. Keine Ventile; zwangläufige Steuerung. Einfachheit der Konstruktion. Keine Reparaturen. Leichte Zugänglichkeit. Geräuschloser Gang. Grösste Betriebssicherheit. Trockene Druckluft.

Volumetr. Wirkungsgrad garantiert 93 %.

Prospekte, Indikatordiagramme etc. stehen auf Verlangen zu Diensten.



Maschinenfabrik & Eisengiesserei Schaffhausen

vormals **J. Rauschenbach.**

Holzbearbeitungs-Maschinen:

Vollgatter, einfache Sägegänge, Bau- und Brennholz-Fräsen, Bandsägen, kombinierte Universal-Bandsägen mit 4 Apparaten, Kreissägen mit und ohne Bohrapparat, Dickenhobelmaschinen, Abrichtmaschinen, kombinierte Hobel- und Abrichtmaschinen, Langlochbohr- und Stemmaschinen, automatische Hobelmesser-Schleifmaschinen etc. etc.

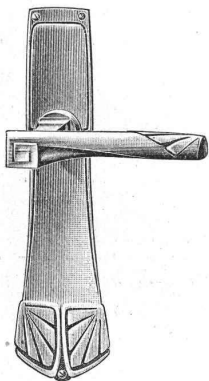
Vorzügliche Konstruktion.

Billigste Preise.

Solide Ausführung.

Zahlreiche Referenzen.

Kataloge gratis und franko.



C. F. Ulrich, Niederdorfstrasse 20, Zürich

Spezialgeschäft für Baubeschläge.

Niederlage der acht amerikanischen Bommerbänder für Windfangtüren.

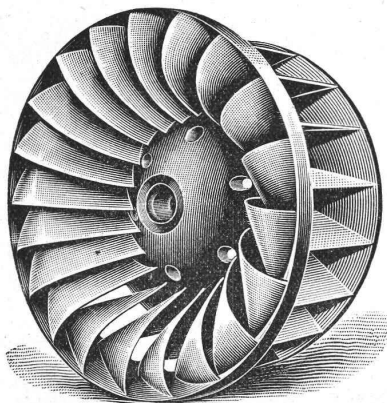
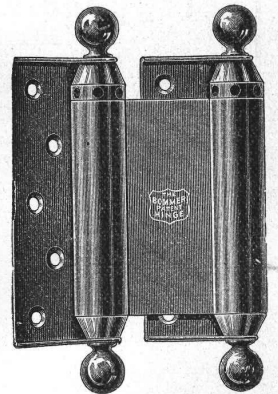
Moderne Tür- und Fensterbeschläge

in feinsten Ausführung und in allen Farben.

Permanente Ausstellung.

Musterbücher franko.

Auf Wunsch Auswahlendungen.



Maschinenfabrik St. Georgen bei St. Gallen, Com. Ges.

Ludwig v. Süsskind.

Moderne Francisturbinen, mit höchstem Nutzeffekt, speziell auch bei stark reduzierter Wassermenge.

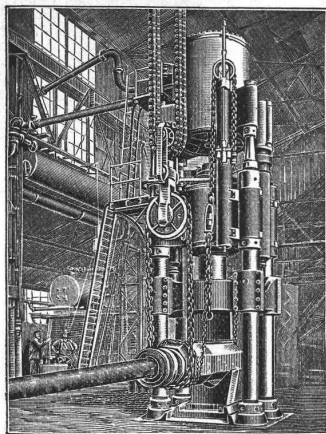
Hochdruckturbinen, Spezialkonstruktion für Gefälle bis 900 m.

Präzisionsregulatoren für alle Turbinensysteme.

Moderne Transmissionen: Universalsupports mit Ringschmierlager.

Warenaufzüge.

== Projekte, Kostenanschläge gratis. ==



Dampfhydraulische Schmiedepresse.

Haniel & Lueg

Maschinenfabrik

Eisen- und Stahlwerk

Düsseldorf-Grafenberg.

Hydr. Nietenrichtungen mit beweglichen und festen Nieten,
 Hydr. Blechbiegemaschinen,
 Hydr. Flansch- und Börtelmaschinen,
 Hydr. Schmiedepressen, Scheren, u. s. w.,
 Hydr. Hebevorrichtungen,
 Schmiedestücke aus Stahl, Flusseisen und Nickelstahl,
 in jeder Grösse bis zu 40000 kg Stückgewicht,
 Stahlformguss bis zu 50000 kg Stückgewicht.

Vertreter für die Schweiz: Ingenieur **A. Rubin, Zürich, Bahnhofstr. 94.**



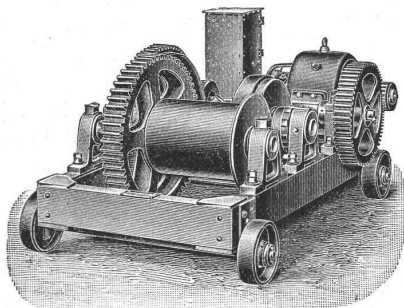
Georg Meyer & Kienast
 Bahnhofplatz Zürich.

Photographische Artikel.
 Zum Photographieren von Architekturen etc. liefern wir photogr. Apparate von Fr. 4.— bis Fr. 400.
 Litote Stereo-Apparat Fr. 48.—
Katalog gratis.

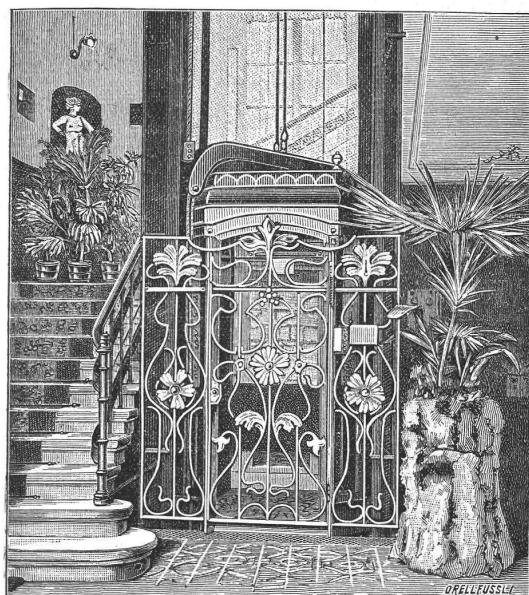


Elektrische Bauwinden

fahrbar
 und feststehend
 für alle
 vorkommenden
 Windearbeiten
 vorzüglich
 geeignet.

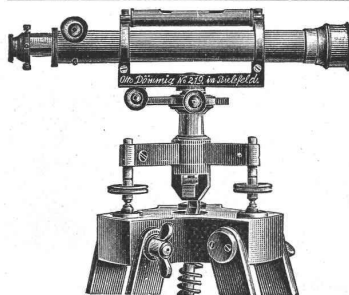


Menck & Hambrock, Altona-Hamburg 32.



C. Wüst & Comp. in Seebach-Zürich

bauen als Spezialität:
Elektrische Personen- und Warenaufzüge
 mit Pfeilradwinde nach eigenem patentiertem System.
Beste Aufzugswinde der Gegenwart,
 welche vermöge ihres geringen Stromverbrauchs **an jedes Lichtnetz**
 (also auch Einphasenstrom) angeschlossen werden kann.
 Eine **Druckknopfsteuerung** eigenen Systems ermöglicht die Benutzung des Aufzuges **ohne Führer** durch jedes Kind.
Billigste Anschaffungs- und Betriebskosten.
Absolut ruhiger Gang. Präziseste Steuerung. Vorzügliche Fangvorrichtung.
 Projekte u. Kostenvoranschläge gratis. Man verlange ausführlichen Prospekt.
Feinste Referenzen über ausgeführte Anlagen.



Otto Dämmig

Konstrukteur geodätischer
Präzisions-Instrumente
 in **Bielefeld** (Westfalen)
 früher Mitarbeiter der **Société Genevoise pour la Construction d'Instruments de Physique in Genf,**
 fertigt Instrumente wie Figur.
 30 cm Brennweite, 30 mm Objektivöffnung mit Stativ u. Kasten für nur 120 Fr. Solide, 1^{te} Arbeit,
 Korrespondenz: Deutsch oder französisch.

Rudolf Mosse, Alleinige Inseratenannahme der Schweiz. Bauzeitung.

Moderne

deutsche, französische

Tekko-

Schweizer-Fabrikat,
 waschbar,

Sanderson's

erstklass. engl. Fabrikat,

Lincrusta-

schönster Ersatz für

Engl. Plafond-

plastisch, leicht,

apeten

und englische Fabrikate

apeten

enorm solid,
 desinfizierbar.

apeten

wunderschöne Friese.

apeten

Holztafer, billige.

apeten

dauerhaft.

Letzte Neuheit: Fab-Ri-Ko-Na

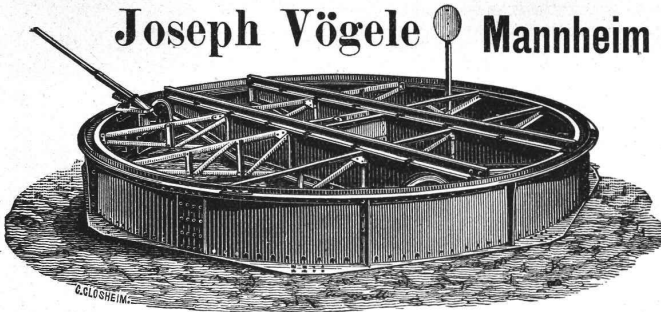
amerikanischer Wandstoff, in allen Farben,
 uni oder künstlerisch bemalt (Alleinvertretung für die Schweiz).

Musterkarten und Kataloge auf Wunsch umgehend franko.
 Voranschläge prompt. — Zivile Preise. — Sorgfältige Ausführung.

J. Bleuler, Tapetenlager,

38 Bahnhofstr. - ZÜRICH - Bahnhofstr. 38

Joseph Vögele Mannheim

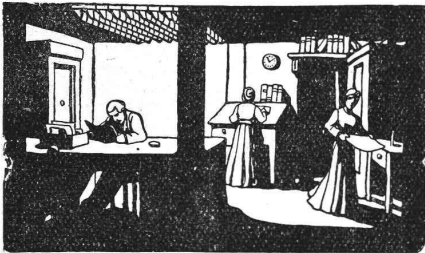


liefert seit 1842:
Weichen jeder Bauart und Spurweite für Haupt- und Nebenbahnen; Herzstücke; Kreuzungen; Drehscheiben u. Schiebebühnen für Lokomotiven und Wagen, mit Hand-, Dampf- und elektr. Antrieb. Drehscheiben mit Fuhrwerk befahrbar; Rangierwinden, Spills, elektr. angetrieben, Stellwerke, Schlagbäume.

Vertreter für die Schweiz:
Wolf & Graf, Zürich.

LUXFER-PRISMEN

erhellen dunkle Räume durch **TAGESLICHT.**



Kellerbeleuchtung durch Einfalllichte.
Für bestmögliche Lichtausnützung verlange man unsere kostenlosen Voranschläge.

Feuersichere Fenster aus Elektroglas.
Broschüren und amtliche Gutachten durch das **Deutsche Luxfer-Prismen-Synd.**
G. m. b. H. Berlin, S., Ritterstrasse 26.
Fabriken in Berlin u. Bodenbach a. E.

ALLEINVERTRETER für die Ostschweiz: **ROB. LOOSER, ZÜRICH V.**
Konkordiastrasse 22, beim Römerhof. Telephon Nr. 652.

Sür Terrazzoarbeiten

liefere ich stets prompt:

Marmorkörnungen und Marmorwürfel
sowie
Steinsande für Cementkunststeine

in allen Farben und in ausgezeichneter Qualität.

E. Schwenk, Terrazzo- u. Stein-Werke, Ulm a. Donau.
Muster zu Diensten. Preise billigst.

Drahtglas

mit Metalleinlage für Oberlicht, Fussböden etc.
fast unzerstörbar und feuersicher.
Bestes Verglasungsmaterial der Gegenwart.
liefert die
AKTIEN-GESELLSCHAFT FÜR GLASINDUSTRIE
VORM. FRIEDR. SIEMENS
NEUSATTI BEI ELBOGEN
(Böhmen).

Vertreter für die Schweiz:
Herr Balduin Weisser, Basel, Fabrikstrasse und Zürich, Schweizergasse 20.

Cliches in Zink Holz Kupfer & liefert die Graph. Anstalt Basel S: STAMM



Fabrik-Zeichen gesetzl. geschützt.

Präzisions- und Schul-Reisszeuge.

E. O. Richter & Co.
Chemnitz in Sachsen

Technikum Strelitz, meckl.

Eintritt Ingen., Meister-, Technikerkurse. Abgekürzt. Ausritt Masch. u. Elektrotechn. Studium. täglich Hoch- u. Tiefbau. Eisenkonstr. Tischlerei.

Programm gratis. **Bennewitz, Direktor.**



Best assortiertes Lager von Ia Qualität
Schwenkseilen, Flaschenzug- und Aufzugseilen.
15 - 45 mm und bis 200 m lang,
Bindseile

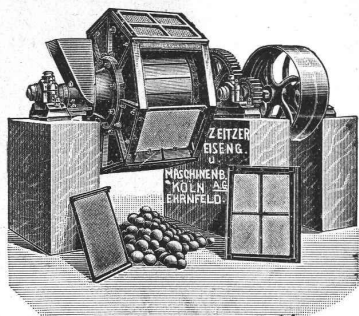
beliebiger Dicke und Länge,
Gerüststricke, Spitzstrangen, Maurerschnüre, Senkelschnüre, Drahtseile
für Transmissionen und Aufzüge, Wagenfett, Seil schmieren, Bast-Tragband empfiehlt bestens

D. Denzler, Seiler, Zürich.

150 HP Compound-
Dampfmaschine,
2-zylindrig,

noch im besten Zustande, ist infolge Aenderung des Betriebes billig zu verkaufen.

Offerten sub Chiffre Z R 3667 an die Annoncen-Expedition **Rudolf Mosse, Zürich.**



Zeitzer Eisengiesserei u. Maschinenbau Aktien-Gesellschaft.

Zweigniederlassung KÖLN EHRENFELD, vorm. LOUIS JÄGER.

Ziegeleimaschinen

aller Art wie: Strangpressen, Falzriegelpressen, Nackpressen, Walzwerke, Tonmischer, Komplette Ziegelei-Anlagen, Falzriegel, Tonröhren und Chamotte-Fabriken.

Zerkleinerungsmaschinen

für Hartzerkleinerung. Komplette Zerkleinerungs-Anlagen, Schotteranlagen, Kieszerkleinerungen, Kokszerkleinerungs- u. Siebanlagen, Dampfmasch., Dampfkessel, Transmissionen.

Gutehoffnungshütte,

Aktienverein für Bergbau und Hüttenbetrieb
in **Oberhausen 2** (Rheinland)

fertigt in ihren mit den neuesten und vollkommensten Einrichtungen ausgerüsteten Werkstätten **als Besonderheit**

Achsen und Radreifen aus bestem **Siemens-Martinstahl** für **Lokomotiven, Tender, und Wagen aller Art,**

Radgerippe, sowohl **Speichenräder** als auch **gewalzte Scheibenräder** aus bestem **Siemens-Martin-Flusseisen** für **Wagen aller Art,**

fertige Radsätze für **Wagen aller Art, sowohl für Voll- als auch für Neben- und Klein-Bahnen.**

General-Vertreter für die Schweiz: **Gebr. Stebler, Zürich.**

Zementröhren-Formen

H. Kieser, Zürich.

Diplom der schweiz. Landesausstellung Zürich 1883.

Diplom I. Kl. der kantonalen Gewerbeausstellung Zürich 1894.

Silberne Medaille der schweiz. Landesausstellung Genf 1896.

Das Ideal

eines eleganten, soliden und billigen Wandbelages in **Küchen, Badezimmern, Aborten** etc. sind unsere biegbaren

Email-Wandplatten.

Patentiert in den meisten Kulturstaaten. Prämiert mit goldener und silberner Medaille. Prospekte und Muster gratis und franko durch

Sulzbach, Frick & Co.,

Telephon 2444. Zürich I, Gessnerallee 28.

Ia. komprimierte blanke Stahl-



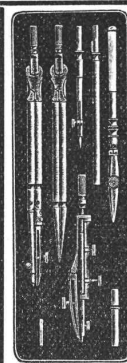
Grösstes Lager. Prompte und billige Bedienung.

Affolter, Christen & Co., Basel.

Eisen und Stahle en gros.

Der Gesamtauflage der heutigen Nummer liegt ein Prospekt betreffend „**Reibungskupplung**“ von der „**Maschinenfabrik St. Georgen bei St. Gallen, Com.-Ges. Ludwig v. Süsskind**“ bei, worauf wir unsere werten Leser noch besonders aufmerksam machen.

Patent-Bureau
Carl Müller
Zürich, Prospekte u. Auskunft gratis



Präzisions-
Reisszeuge.

Clemens Rietler,
Nesselwang u. München (Bayern).

Gegründet 1841.
„Paris 1900 Grand Prix“,
Illustrierte Preislisten gratis.

Die Zirkel der echten Rietlerreisszeuge sind am Kopf mit dem Namen RIEFLER gestempelt.

Patent-Bureau
J. Aumund Ing. Werkmühleg. Zürich



Leichte, wasserdichte **Loden und Waterproof** f. Pelzerinnen Havelocks, Joppen und Hosen. **Sämtliche Ausrüstungsgegenstände für Touristik und Sport.** **Fertige Kostüme für Damen.** **Massanfertigung.** **Stoffverkauf meterw.** **Muster zu Diensten.**
Fritsch & Cie.,
Nachf. v. Jordan & Cie.,

60 Bahnhofstrasse 60
neben Frz. Carl Weber, Spielwaren.

Zu verkaufen:

1 Petroleum-Motor,
12 P. S., 2 Horizontalsägen, 1 Fraise, 1 Bandsäge, 1 Keilmaschine, 1 Transmission. Alles erst 4 Jahre im Gebrauch, in tadellosem Zustand, ist sofort wegen Aufgabe der Sägerei, weit unterm Ankaufspreis und gegen Baarzahlung **zu verkaufen.**

Kann im Betrieb besichtigt werden. Anfragen sind zu richten an

M. Picard,

Schützenstr. 21, Konstanz.

Emil Steiner

Mech. Werkstätte und
Maschinenhandlung
Wiedikon - Zürich

empfeht sich zur Lieferung von neuen und gebrauchten

Werkzeugmaschinen aller Art
Drehbänke, Bohrmaschinen, Hobelmaschinen, Feldschmieden etc.

Transmissionen

in allen Systemen u. Dimensionen. Stets grosses Lager in gebrauchten und neuen Wellen, Riemenscheiben, Häng- u. Stellager zu billigen Preisen.



Fertige HOLZSCHNITTE. Salt. Chèques, Zinkatz. PRÄMIERT & DIPLOMIERT

Gesucht
einige tüchtige
Konstrukteure
mit Kenntnissen im Bau von **Werkzeugmaschinen** zum baldigen Eintritt für dauernde Stellung. Offert. bef. sub Chiffre Z K 4635
Rudolf Mosse, Zürich.

Bauführer
gesucht.
In ein Baugeschäft in Bera wird zur Ueberwachung der Arbeiter und zur selbständigen Leitung d. Arbeiten auf den Bauplätzen ein energischer, zuverlässiger Bauführer gesucht, der mit allen Bureauarbeiten, sowie mit der Abrechnung und der Arbeiter-Kontrolle vertraut ist u. wenn möglich franz. und ital. spricht. Eintritt sofort oder später. Gutbezahlte, dauernde Stelle.
Offerten mit Angaben über bisherige Tätigkeit, Zeugnisabschriften und Gehaltsansprüche unter Chiffre Z W 4597 an die Ann.-Expedition
Rudolf Mosse, Zürich.

Gesucht
von gut eingeführtem Installationsgeschäft ein erfahrener u. gewandter
Installations-Techniker
für die Projektierung und Montage-Kontrolle v. Sanitär- u. Warmwasseranlagen. Eintritt 1. Juli. Salär Fr. 4000. Schweizer bevorzugt.
Offerten sub Chiffre Z X 4523 an
Rudolf Mosse, Zürich.

Gesucht
Geometer
gesucht per sofort.
Offerten unter Chiff. Z O 4864 an
Rudolf Mosse, Zürich.

Gesucht.
Brückenbauwerkstätte sucht zu möglichst baldigem Eintritt einen tüchtigen, gewissenhaften
Techniker
zur Ausarbeitung von Werkzeugen, Gewichtsberechnungen und Materialauszügen.
Offerten unter Chiffre Z X 4773 an die Annoncen-Expedition
Rudolf Mosse, Zürich.

Gesucht
junger Techniker, guter Zeichner, als
Hilfsgeometer
für Kataster- und topographische Aufnahmen. Eintritt sofort.
Offerten unter Chiffre O F 6610 an **Orell Füssli-Annoncen, Zürich.**

Gesucht per sofort tüchtiger
Geometer
oder **Katasterzeichner.**
Offerten mit Angabe der Gehaltsansprüche unter Chiffre Za G 951 an **Rudolf Mosse, St. Gallen.**

Ingenieure u. Techniker erhalten Stellen d. d. Techn. Bureau
Spitz & Co., Berlin W 57,
Potsdamerstrasse 70a.

Gesucht
ein zuverlässiger, erfahrener
Bauführer
und ein tüchtiger
Architekt.
Lebenslauf und Gehaltsansprüche gefl. einzusenden an
Pflegard & Häfeli, Zürich.

Gesucht
zu möglichst baldigem Eintritt ein erfahrener, im Zeichnen bewandeter
Bauführer
für die Leitung eines Baues im Engadin.
Gefl. Offerten unter Angabe von Referenzen, Gehaltsansprüchen etc. unter Postfach 12039 **St. Moritz-Bad** erbeten.

Junger Ingenieur,
Absolvent der Ingenieurschule des eidg. Polytechnikums, seit einem Jahre auf dem Zentralbureau der Gotthardbahn beschäftigt, sucht Stelle. Offert. unter Chiffre Z S 4543 an
Rudolf Mosse, Zürich.

Architekt
(Schweizer), 32 Jahre alt, durchaus zuverlässiger, energ. Mann, tüchtig im Entwurf und grossen, praktischen Erfahrungen, sucht Vertrauensstelle in Architektur- oder Baugeschäft.
Beste Zeugnisse von Privaten und Behörden.
Gefl. Offerten unter Chiffre Z B 4677 an
Rudolf Mosse, Zürich.

Dipl. Ingenieur,
Schweizer, tüchtig, mit 4 Jahren Praxis im Bau, in der Berechnung und Konstruktion eiserner Brücken etc., **sucht Stelle** vorzugsweise zum Bau oder zur Kontrolle bei Unternehmer oder Bahngesellschaft der deutschen oder franz. Schweiz.
Gefl. Offerten unter Chiffre Z M 4612 an **Rudolf Mosse, Zürich.**

Jüngerer Architekt,
mit Techn. und Hochschulbildung und mehrjähriger Bau- und Bureau-Praxis, sucht, gestützt auf beste Zeugnisse (wenn möglich Vertrauensstelle) in Architektur- oder Baugeschäft.
Offerten sub Chiffre Z K 4860 an **Rudolf Mosse, Zürich.**

Vorarbeiter
Stellung. Zufriedenheit wird zugesichert. Gefl. Offerten unter K S Klingenstrasse 9, I., **Zürich III.**

Konk.-Geometer
sucht **Anstellung** für kürzere oder längere Zeit.
Offerten unter Chiffre Z N 4813 an **Rudolf Mosse, Zürich.**

Maschinen-Techniker
(Winterthur), gel. Mech., verheiratet, deutsch, franz., ital. und spanisch sprechend, erfahren in verschied. Fabrikbetrieben, auch elektr. (veg. Oele, Carbid, chem. Produkte etc.), u. als Konstrukteur (Pressen, Pumpen, Elevatoren, Zerkleinerungsanlagen etc. u. allgem. Maschinenbau), **sucht Betriebs- oder Bureau-Stellung** im In- oder Ausland.
Gefl. Offerten erb. unter Chiffre Z L 4836 an **Rudolf Mosse, Zürich.**

Junger, tüchtiger Zeichner,
für Hoch- und Tiefbau, in allen Bureau- und Bauarbeiten bewandert, **sucht per sofort** oder später dauernde **Stellung.** Offerten unter Chiffre Z Y 4849 an
Rudolf Mosse, Zürich.

Jung. Dipl.-Ingenieur
(Elektr., Dipl. eidg. Polytechn.), mit Werkstattpraxis (Montage und Prüfung von Dynamo-Maschinen), sucht Stelle als **Betriebsassistent** in einer grösseren Zentrale. Kenntnisse der franz. Sprache.
Gefl. Offerten unter Chiffre Z D 4854 an **Rudolf Mosse, Zürich.**

Junger Masch.-Techniker,
deutsch und französisch sprechend, Absolvent eines schweiz. Technikums und vorheriger 3-jähriger Werkstattpraxis, sucht Stelle in **Bureau** oder als techn. **Reisender.** Offerten beliebe man zu wenden an **Fritz Tanner, Masch.-Techniker, Biel.**

Junger Dipl.-Ingenieur
(Elektr., Dipl. eidg. Polytechn.), mit Werkstattpraxis, **sucht Anfangsstellung** für Projekt, von Starkstromanlagen od. Dynamobau. Kenntnis der französischen und englischen Sprache. Gefl. Offerten unter Chiffre Z F 4856 an **Rudolf Mosse, Zürich.**

Masch.-Ingenieur,
25 1/2 Jahre alt, energisch, gewandt, mit einjähriger Werkstattpraxis, der seiner militärischen Dienstpflicht genügt, 4 1/2 Jahre an der technischen Hochschule Stuttgart stud. u. daselbst das I. Staatsexamen (entspr. dem Diplomexamen) bestanden hat, **sucht, gestützt auf gute Zeugnisse, Stellung im Bureau oder Betrieb**

und würde am liebsten eine Stellung im **Wasser- oder Dampfturbinenbau** in der französischen Schweiz oder in Frankreich annehmen.
Offerten unter Chiffre Z H 4858 an **Rudolf Mosse, Zürich.**

Jüngerer Architekt,
mit Techn. und Hochschulbildung und mehrjähriger Bau- und Bureau-Praxis, sucht, gestützt auf beste Zeugnisse (wenn möglich Vertrauensstelle) in Architektur- oder Baugeschäft.
Offerten sub Chiffre Z K 4860 an **Rudolf Mosse, Zürich.**

Bautechniker,
mit 7-jähr. Schreiner- und Zimmer-Praxis und 4 Semestern Technikum, **sucht** unter bescheidenen Gehaltsansprüchen **Stelle als Bauführer** oder auf ein **Baubureau.** Offerten unter Xc 2292 Lz an
Haasenstein & Vogler, Luzern.

Maschinen-Ingenieur,
Schweizer in gesetztem Alter, deutsch und französisch in Wort u. Schrift, mit langjähriger Praxis in Werkstätte und Bureau, darunter 6 Jahre bei deutsch. Elektrizitäts-Welt-Firma, **sucht, gestützt auf erste Zeugnisse und Referenzen, Engagement in der Schweiz.** Offert. sub Chiff. Za G 909 an **Rudolf Mosse, St. Gallen.**

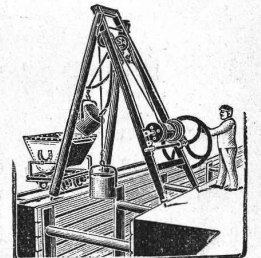
Bau-Ingenieur,
erfahren, mit langjähriger Praxis, sucht dauernde Stellung auf einem Bureau. Offerten unt. Chiffre Zag E 283 an **Rudolf Mosse, Bern.**

Tiefbautechniker,
Absolvent eines Technikums, guter Zeichner, mit 3-jähr. Geometer- und Tiefbaupraxis, sucht Stellung im In- oder Auslande.
Gefl. Offert. unt. Chiff. F 5565 Z an **Haasenstein & Vogler, Frauenfeld.**

Leistungsfähige, schweizer. Bauakkordanten
mit beliebig grosser Zahl disponiblen prima Arbeitskräften wünschen von Tit.
Bahnverwaltungen, Bahnbaugesellschaften
eventuell grösseren **Bauunternehmungen** des In- oder Auslandes **Arbeiten jeder Art Tief- oder Hochbau** in Akkord zu übernehmen.
Gefl. Offert. nimmt entgegen unt. Chiff. Z E 4655 **Rudolf Mosse, Zürich.**

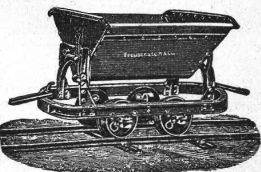
Architekt. Werke
(Mappen mit Tafeln etc.), auch Zimmermanns- und Schreiner-Werke **ganz billig** abzugeben, auch sämtl. Werke billig en bloc. Offert. unt. Chiff. Z Z 4875 an **Rudolf Mosse, Zürich.**

Geräte & Werkzeuge
für Hoch- u. Tiefbau.
Förder-Vorrichtung
mit selbsttätiger Aus- und Zurückschwenkung der Fördermasse.
Grosse Leistung.
Ersparnis an Arbeitern.



Bopp & Reuther, Mannheim.

Rollbahnen
neu und gebraucht
zu Kauf und Miete

Stahlbahnwerke
Freudenstein & Co., A. G.
MÜNCHEN, Schwanthalstrasse 86