

Objektyp: **Advertising**

Zeitschrift: **Schweizerische Bauzeitung**

Band (Jahr): **43/44 (1904)**

Heft 3

PDF erstellt am: **12.07.2024**

Nutzungsbedingungen

Die ETH-Bibliothek ist Anbieterin der digitalisierten Zeitschriften. Sie besitzt keine Urheberrechte an den Inhalten der Zeitschriften. Die Rechte liegen in der Regel bei den Herausgebern. Die auf der Plattform e-periodica veröffentlichten Dokumente stehen für nicht-kommerzielle Zwecke in Lehre und Forschung sowie für die private Nutzung frei zur Verfügung. Einzelne Dateien oder Ausdrucke aus diesem Angebot können zusammen mit diesen Nutzungsbedingungen und den korrekten Herkunftsbezeichnungen weitergegeben werden. Das Veröffentlichen von Bildern in Print- und Online-Publikationen ist nur mit vorheriger Genehmigung der Rechteinhaber erlaubt. Die systematische Speicherung von Teilen des elektronischen Angebots auf anderen Servern bedarf ebenfalls des schriftlichen Einverständnisses der Rechteinhaber.

Haftungsausschluss

Alle Angaben erfolgen ohne Gewähr für Vollständigkeit oder Richtigkeit. Es wird keine Haftung übernommen für Schäden durch die Verwendung von Informationen aus diesem Online-Angebot oder durch das Fehlen von Informationen. Dies gilt auch für Inhalte Dritter, die über dieses Angebot zugänglich sind.

Schweizerische Bauzeitung

Wochenschrift

für Bau-, Verkehrs- und Maschinentechnik

Herausgegeben
von

A. WALDNER

Dianastrasse Nr. 5, ZÜRICH II.

Verlag des Herausgebers. — Kommissionsverlag: Ed. Raschers Erben, Meyer & Zellers Nachfolger in Zürich.

Organ

des Schweizer. Ingenieur- und Architekten-Vereins und der Gesellschaft ehemaliger Studierender des eidg. Polytechnikums in Zürich.

Abonnementspreis:
Ausland. 25 Fr. für ein Jahr
Inland. . 20 " " "

Für Vereinsmitglieder:
Ausland. 18 Fr. für ein Jahr
Inland. . 16 " " "
sofern beim Herausgeber
abonniert wird.

Abonnements
nehmen entgegen: *Herausgeber, Kommissionsverleger und alle Buchhandlungen und Postämter.*

Insertionspreis:
Für die 4-gespaltene Petitzeile
oder deren Raum 30 Cts.
Haupttitelseite: 50 Cts.

Inserate
nimmt allein entgegen:
Die Annoncen-Expedition
RUDOLF MOSSE,
Zürich,
Basel, Bern, St. Gallen,
Berlin, Breslau, Dresden,
Frankfurt a. M., Hamburg,
Köln, Leipzig, Magdeburg,
München, Stuttgart, Wien.

Bd XLIV.

ZÜRICH, den 16. Juli 1904.

No 3.

Schweizerische Bundesbahnen

Kreis III.

Ausschreibung von Bauarbeiten

Auf dem Netze des Kreises III der schweizerischen Bundesbahnen sind 15 neue **Wärterwohnhäuser** zu erstellen. Die Gesamtbauarbeiten zu denselben werden hiermit zur Konkurrenz ausgeschrieben.

Die Errichtung der einzelnen Wärterhäuser soll auf den nachstehenden Punkten erfolgen:

Bahnstrecken	bei Km.
1. Brugg—Schinznach-Bad	33,515
2. Brugg—Schinznach-Dorf	35,966
3. Hornussen—Frick	49,829
4. Siggenthal-Würenlingen - Döttingen-Klingnau	32,710
5. Bonstetten-Wettswil—Hedingen	20,856
6. Hedingen—Affoltern am Albis	23,945
7. Dietikon—Killwangen	14,600
8. Klotten—Seebach	21,296
9. Bassersdorf—Klotten	15,953
10. Lachen—Siebnen-Wangen	42,749
11. Reichenburg—Bilten	52,043
12. Schänis—Kaltbrunn-Benken	39,016
13. " " "	40,811
14. Niederglatt—Buchz (Zürich)	27,550
15. Zweisimmen—Rümikon	28,136
16. Rümikon-Rekingen	36,125

Pläne, Vorausmass und Vertragsbedingungen sind auf dem Hochbau-Bureau des Oberingenieurs des Kreises III, im ehemaligen Rohmaterialbahnhof Zürich, zur Einsicht aufgelegt. Von der nämlichen Stelle können auch Eingabeformulare bezogen werden.

Uebnahmeofferten auf die Gesamtbauarbeiten für einzelne, mehrere oder alle Wärterhäuser, sowie auch auf Einzelarbeiten mehrerer oder aller Bauten sind bis zum **20. Juli** d. Js. der unterzeichneten Kreisdirektion verschlossen und unter der Aufschrift „Eingabe für Wärterwohnhäuser“ einzureichen.

Zürich, den 1. Juli 1904.

Kreisdirektion III
der schweizerischen Bundesbahnen.

Schweizerische Bundesbahnen Kreis IV.

Ausschreibung von Brückenarbeiten.

Die Arbeiten für Umbau der eisernen Pfeiler und Auflager der Thurbrücke bei Ossingen an der Bahnlinie Winterthur-Etzwil mit Lieferung von neuen Pfeilern und Auflagern im Gewichte von ca. 393 Tonnen und eines eisernen Gerüstjoches im Gewichte von ca. 100 Tonnen, werden hiemit zur Konkurrenz ausgeschrieben.

Die bezüglichen Pläne und Vorschriften liegen im Bureau des Oberingenieurs des Kreises IV in St. Gallen zur Einsicht auf und Uebnahmeofferten werden daselbst bis zum **15. August** d. J. entgegengenommen.

St. Gallen, den 8. Juli 1904.

Die Kreisdirektion IV.

Konkurrenz-Eröffnung.

Die Schulgemeinde **Horben** bei **Illnau** hat zu vergeben:

1. Die Erstellung von ca. 90 m² Blindboden im Lehrzimmer.
2. Die Erstellung von ca. 90 m² buch. Riemenboden.
3. Die Lieferung von 20 zweiplätzig Schulbänken.

Eingaben sind bis zum 20. Juli zu richten an Präsident Boller, woselbst die Bauvorschriften eingesehen werden können.

Horben, den 10. Juli 1904.

Die Schulvorsteherchaft.

Schweiz. Polytechnikum.

An der **Ingenieurschule des eidgen. Polytechnikums** ist auf 1. Oktober a. c. bzw. Beginn des Wintersemesters 1904/05 die Stelle eines

Assistenten

für den Unterricht in **Brückenbau und Hochbau in Eisen** neu zu besetzen.

Die von den Bewerbern verlangten Erfordernisse sind: Hochschulbildung und einige Praxis als Ingenieur, sowie Kenntnis der deutschen und französischen Sprache. Die Besoldung bleibt besondrerem Abkommen vorbehalten. Anmeldungen sind in Begleit von Zeugnissen und einem kurzen «curriculum vitae» bis spätestens 1. September a. c. dem Unterzeichneten einzureichen, der auf Anfrage nähere Auskunft über die zu besetzende Stelle erteilen wird.

Der Präsident des Schweiz. Schulrates:
Bleuler.



Asphalt-

und Cement-Arbeiten aller Art

Trottoirs, Keller- und Brauerei-Böden, Terrassen, Korridore, Remisen, Magazine, Durchfahrten etc.

Asphaltierung von Kegelbahnen.

Holzpflasterungen
Stallböden

Antiölolithböden, öl- und säurefest, für Fabriken, Maschinenräume etc.

Asphalt-Parkett

Beton-Bau
Plättli-Böden

Asphalt - Blei - Isolierplatten zur Abdeckung von Gewölben, Fundamenten, Unterführungen etc.

Dachpapp-Dächer

Holzcement-Dächer.

Mehrjährige Garantie für alle Arbeiten.

E. Baumberger & Koch, Basel

Asphalt- und Cementbaugeschäft.

Steinbruch-Gesellschaft Ostermundigen

bei Bern.

Blauer und gelber Sandstein. Lieferung als Rohmaterial auf Mass in jeder Grösse oder behauen nach Plänen und Zeichnungen.

GUSTAV GRIOT, Brücken- und ZÜRICH V.
Masch.-Ingr.

Brücken, * * * * * Eisenhochbau, * * *
Hebemaschinen, * * * * * Armierter Beton, * * *
Projekte, Werkpläne, * * * * * Belastungsproben. * * *



Ausschreibung von Bauarbeiten.

Für den **Neubau und Umbau des Hôtel Engadine in St. Moritz-Bad** werden folgende Arbeiten zur freien Konkurrenz ausgeschrieben:

1. **Zimmerarbeiten:** ca. 110 m³ Bauholz, ca. 2000 m² Schrägböden und Dachverschalung, ca. 700 m Tür- und Fenstergerichte etc. etc.
2. Die Lieferung ca. 1600 m² engl. **Tannenriemen**, im Bau verlegt.
3. Die Lieferung von **37 Stück eisernen Balkonen** (Eisenkonstr., Eisenträger und Geänder) nebst ca. 140 m **Dachgeländer** u. div. Eisenkonstruktionen.
4. Die **sämtl. Schreiner- und Glaserarbeiten:** ca. 130 gestemmte Türen, ca. 500 m² Wandkasten, ca. 1200 m Fusslambris und ca. 300 m² Fenster und Glastüren etc. etc.
5. **Gipserarbeiten:** ca. 1700 m² Decken und ca. 4500 m² Wandputz.

Übernahmsbedingungen und Pläne liegen im Hôtel Engadine zur Einsichtnahme auf, woselbst auch jede weitere Auskunft von der Bauleitung, Paul Huld, Architekt, erteilt wird.

Die Uebernahmsofferten sind an den unterzeichneten Bauherrn, Herrn G. Hornbacher, verschlossen, für Pos. 1 u. 3 bis Dienstag den 10. Juli abends, für Pos. 2, 4 u. 5 bis Dienstag den 25. Juli a. c. einzusenden.

St. Moritz-Bad, den 7. Juli 1904.

G. Hornbacher, Propr.

Neubau der Kantonalbankfiliale Thun.

Die **Bildhauerarbeiten** werden zur Konkurrenz ausgeschrieben.

Bedingungen, Devise und Zeichnungen sind im Bureau des Unterzeichneten einzusehen und Offerten bis zum 19. Juli, abends 6 Uhr, an Herrn Renz, Geschäftsführer der Kantonalbankfiliale Thun einzureichen.

J. Wipf, Architekt.

Betriebsleiter gesucht.

Bei einem der **bedeutendsten Elektrizitätswerke Oberitaliens** ist die Stelle des Betriebs-Chefs der Hauptzentrale **sofort neu zu besetzen**. Bewerber müssen der italienischen Sprache in Wort und Schrift mächtig sein und eine mehrjährige, ebenso selbständige, als erfolgreiche Tätigkeit in ähnlichen Stellungen nachweisen können.

Verlangt wird speziell genaueste praktische und theoretische Vertrautheit mit modernen Dampfanlagen mit elektrischen Hoch- und Niederspannungsbetrieben ausgedehnten Umfangs, sowie auch mit Verwaltungs- und Personalangelegenheiten.

Bei zufriedenstellenden Leistungen wird, nach dreimonatlicher Probezeit, dauernde Anstellung bei gutem Gehalt, nebst freier Wohnung, Licht und Heizung zugesichert.

Nur solche Bewerber, welche obigen Ansprüchen voll zu entsprechen vermögen, wollen sich unter Einsendung von Lebenslauf, Zeugnisabschriften, und Angabe ihrer Gehaltsansprüche unter C. 19733 M. an **Haasenstein & Vogler, Mailand**, wenden.

Aubert, Grenier & Cie.

Cossonay-Gare

fabrizieren als

Spezialität:



Seile

für
Kranen,
Aufzüge,
Transmissionen,
Verankerungen,
Gerüste, Seilbahnen,
Bergwerke, Blitzableiter
etc. etc.

aus **Flusseisen** u. **Gusstahl**draht
von **höchster Bruchfestigkeit**.

Zementröhren-Formen

H. Kieser, Zürich.

Diplom der schweiz. Landesausstellung Zürich 1883.

Diplom I. Kl. der kantonalen Gewerbeausstellung Zürich 1894.

Silberne Medaille der schweiz. Landesausstellung Genf 1896.

Gesucht:

Routinierter

Ingenieur oder Techniker

als Werkstätte-Chef und für Reisen. Verlangt wird: Beherrschung der deutschen und französischen Sprache, Ausweis über Werkstattpraxis, über Kenntnis des Kalkulationswesens, einige Erfahrung in der Branche für Dampfmaschinen, Motoren, Eisenkonstruktionen, Transmissionen etc. Ohne prima Ausweise Anmeldung unnützlich; Antritt nach Uebereinkunft, eventuell auch sofort.

Anmeldungen mit Zeugnis-Kopien und curriculum vitae unter Chiffre Z. M. 5587 an die Annoncen-Expedition **Rudolf Mosse, Zürich**.

Grandes Carrières St-Imier (Jura)

Oeschger, L'Hardy & Co.,

Nachfolger von **Rothacher & Co.**

Hellgelber Kalkstein

Druckfestigkeit 1892 kg per cm², politurfähig, gleichmässige Struktur, Werkstücke in allen Grössen bis zu 5 m³.

Skodawerke, Aktiengesellschaft in Pilsen

(Böhmen)

GUSSTAHLHÜTTE

empfehlen **Gusstahl-Façonstücke jeder Art** bis zu 50,000 kg Stückgewicht.

Höchste Auszeichnungen.

General-Vertreter:

F. C. BLUNTSCHLI, Zürich I.

Sub-Vertreter:

Otto Reichen, Rämistr. 2, Zürich I.

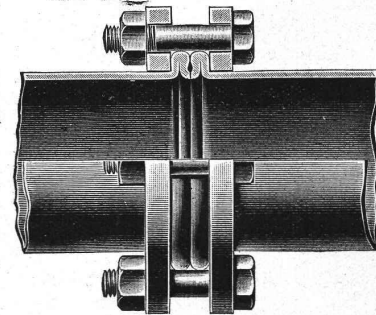
Deutsch-Oesterreichische

Mannesmannröhren-Werke

Düsseldorf

liefern:

Düsseldorf 1902:
Goldene Staats-Medaille.



Düsseldorf 1902:
Goldene Ausstellungs-Medaille.

Rohrleitungen für Hochdruck

aus nahtlosem **Mannesmann Stahlrohr**
mit patent. **Doppelbördel-Flansch-Verbindung**

und anderen Verbindungsarten.

Grosse Längen. — Höchste Betriebssicherheit.

Vertreter: **Alf. Diener & Cie., Zürich.**

Wärmeschutzmasse



R

emanit

Bestes Isoliermaterial
erzielt über **90%** Nutzeffekt!

Remanit besteht aus karbonisierten **Seiden-Zöpfen**, -Polstern und -Decken.

Remanit ist unerreicht als Isoliermittel für:

Zentralheizungs- u. Warmwasser-Anlagen	gegen Wärme-Verluste
Kaltwasser-Leitungen	gegen Einfrieren u. Schwitzen.

General-Vertretung und Depot: **WANNER & C^{IE}, HORGEN.**

Ausführung jeder Art Isolierungen durch eigene Facharbeiter. Spezialgeschäft für Isolierungen aller Art.

Maschinenfabrik & Eisengiesserei Schaffhausen

vormals **J. Rauscherbach.**

Holzbearbeitungs-Maschinen:



Vollgatter, einfache Sägegänge, Bau- und Brennholz-Fräsen, Bandsägen, kombinierte Universal-Bandsägen mit 4 Apparaten, Kreissägen mit und ohne Bohraparat, Dichehobelmaschinen, Abrichtmaschinen, kombinierte Hobel- und Abrichtmaschinen, Langlochbohr- und Stemmaschinen, automatische Hobelmesser-Schleifmaschinen etc etc.

Vorzügliche Konstruktion. Billigste Preise. Solide Ausführung.

Zahlreiche Referenzen. Kataloge gratis und franko.

Im Gebrauch
400 000 m²

E. Séguins Euböolithbelag

Garantierte Ausführung durch eigene Arbeiter.

Generalvertreter: Felix Beran, Zürich.

Geräte & Werkzeug

für Bauausführung
für Gas- & Wasserleitung etc.



Fördervorrichtung
mit selbsttätig. Aus- oder Zurück-
bringung der Fördermasse.

Bopp & Reuther, Mannheim.

DACHKONSTRUKTION in HOLZ

Patent + 28 168

— System Stephan. —

Billigste Konstruktion für grosse Spannweiten bis 40 Meter, nach jeder beliebigen Grundriss- od. Dachform, Sattel & Bogen od. Flaches Dach.

Von Behörden und Architekten vielfach angewandt bei Reithallen, Lagerhäusern, Lokomotiv-Remisen, Werkstätten, Sälen etc.

Anfragen erbeten an Kosten-Anschläge gratis.

Hans Sanzi, Zimmermeister,

BASEL,

Dampfsäge und Hobelwerk — Bauschreinerei und Glaserei
Parqueterie.

Alleiniges Ausführungsrecht für Stephans Bogendach in Holz.



Werkstätten F. Soennecken, Bonn.



Fabrik-Zelchen

gesetzlich geschützt

Präzisions- und Schul-Reisszeuge.

E. O. Richter & Co.,
Chemnitz i. Sachsen

Stehle & Gutknecht Basel Basler Zentralheizungsfabrik

Zentralheizungen jeden Systems komplette Badhaus-Einrichtungen prima Referenzen.

Schmidt & Schmidweber

Zürich V = Hydraulische Säge-, Schleif- und Drehwerke = Dietikon

Werkstätten für Architektur-, Monumental- und Bildhauer-Arbeiten

Reichhaltiges Lager der verschiedensten Sorten Marmor, Granit, Syenit & Sandstein

Neueste maschinelle Einrichtungen
daher prompteste Lieferung, bei exakter
und kunstgerechter Ausführung.



Prima Referenzen schweizerischer
und ausländischer Architekten, Bildhauer
und Privater.

Kostenvoranschläge gratis und prompt.

Gutehoffnungshütte,

Aktienverein für Bergbau und Hüttenbetrieb

in Oberhausen 2 (Rheinland)

fertigt in ihren mit den neuesten und vollkommensten Einrichtungen ausgerüsteten Werkstätten als Besonderheit

Achsen und Radreifen

aus bestem **Siemens-Martin** für Lokomotiven, Tender,
und Wagen aller Art,

Radgerippe

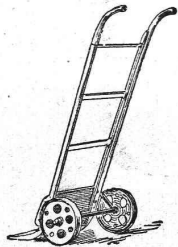
sowohl **Speichenräder** als

auch **gewalzte Scheibenräder** aus bestem **Siemens-Martin-**
Flusseisen für Wagen aller Art,

fertige Radsätze

für Wagen aller Art, sowohl für Voll- als auch für
Neben- und Klein-Bahnen.

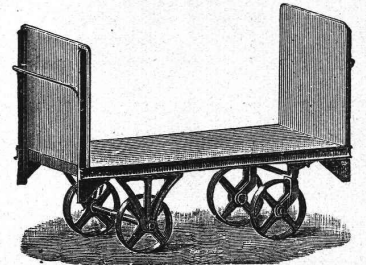
General-Vertreter für die Schweiz: **Gebr. Stebler, Zürich.**



Oehler & Co.,

Aarau,

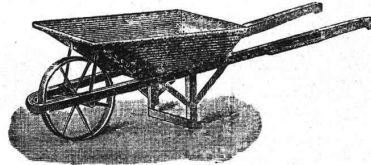
Maschinenfabrik, Eisen- u. Stahlgiessereien.



Spezialitäten: Stahlgeleise und Wagen für Bauunternehmer und industrielle Etablissements,
eiserne Schubkarren, Kistenkarren, Perronwagen und Handfuhrgeräte aller Art,

Bremsberganlagen

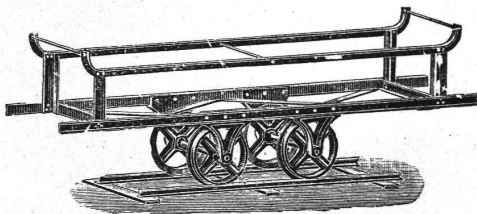
und Luftseilbahnen ver-
schiedener Systeme,



Schiebebühnen

und Drehscheiben für
Normal- und Schmalspurbahnen,

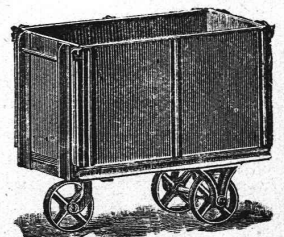
Baggermaschinen, Torfpresen mit zugehörigem Rollmaterial,



Betonmischmaschinen,
mechanische Aufzüge u. Elevatoren,

Grauguss,

Haberlandguss etc.



Thonwerk Biebrich, A.-G.

Biebrich a/Rhein

beste Referenzen und Zeugnisse aus der Schweiz,

liefert die für den **Bau** und **Betrieb** von **Gasanstalten, Zementfabriken, Chemischen Fabriken, Cellulosefabriken, Schweiss- und Puddelwerken, Eisengiessereien**, sowie für **Dampfkessel- und sonstige Feuerungsanlagen** notwendigen

feuerfesten u. säurebeständigen Produkte

Retorten, Form- u. Normalsteine, Gloverringe, Mörtel etc.

Kesselschmiede Richterswil

empfiehlt sich für Lieferungen von **Blechrohrleitungen, Dampfkesseln, Schweissarbeiten, Eisenkonstruktionen** jeder Art und Grösse.

Projekte, statische Berechnungen, Kostenvoranschläge auf gef. Anfragen.

Prima Material, solide Arbeit, prompte Bedienung. Prima Referenzen.

Generalvertretung für die Schweiz

gesucht von seriösem Architekten für

ARTIKEL DER BAUBRANCHE.

Sitz **ZÜRICH.**

Nur ganz reelle Angebote sind zur Weiterbeförderung sub Chiffre Z. B. 5752 an **Rudolf Mosse, Zürich** zu richten.

Neue Patent.

Hohle, auswechselbare Glasbausteine

der Akt.-Ges. für Glasindustrie, vorm. **Friedr. Siemens, Neusattl bei Elbogen** (Böhmen).

Zweckmässigstes Baumaterial in Backsteinform für lichtdurchlassende Wände, wo Fenster nicht zulässig sind, besonders in **Fabriken, Lagerhäusern, Schlachthäusern, Stallungen, Kühlräumen, Brauereien.**

VORTEILE: Erleichtertes Auswechseln einzelner Steine; grösster Lichtdurchlass, Temperatur- und Schallsisolierung; leichtes Vermauern der Steine.

Grosses Lager bei

Baldwin Weisser, Fabrikstrasse 5, Zürich III.
Prospekte und Preise stehen zu Diensten.

J. Ammann & Cie.

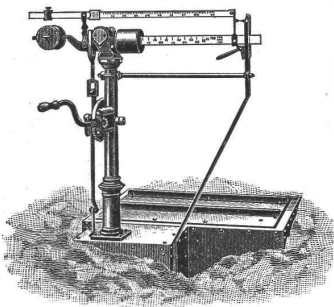
Waagenfabrik, Ermatingen.

Filiale in **St. Gallen:**

H. Wild, Eichmeister.

Waagen in allen Konstruktionen

von 1 bis 50 000 kg Tragkraft. Lieferanten für eidg. Post- und Zoll, Direktion der eidg. Bauten, eidg. Konstr.-Werkstätte S.B.B., Rhät. Bahn, J. S., Sihltalbahn, Gaswerke Zürich, Bern, St. Gallen, Basel, Luzern, Freiburg, Konstanz, Padua u. s. w.



Schwarzer Marmor von Berschis

geeignet für alle möglichen Bau- und Bildhauerzwecke roh, gestockt und poliert.

Spezialität: **Schüttsteine, gestockt, geschliffen u. poliert.**

Telephon. **Jacques Hösli, Glarus.** Telephon.



Gasmotoren-Fabrik Deutz

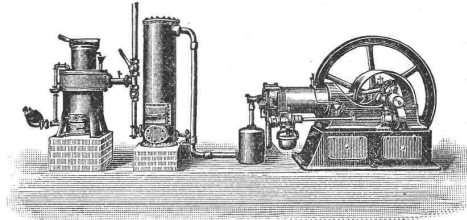
Filiale Zürich

Waisenhausquai 7, b. Hauptbahnhof.

Deutzer Motoren

von 1/2—1200 P.S. und darüber

für **Gas, Benzin, Petrol, Acetylen etc.**,
anerkannt vorzüglichste Konstruktion
mit **geringstem Brennstoffverbrauch.**



Kraftgasmotoren

von 4—6000 P.S. Kohlenverbrauch für nur 1/2—3 Cts. pro eff. Pferdekraftstunde. Prima Referenzen über zahlreiche in der Schweiz ausgeführte Anlagen von 6—300 P.S.

Motoren für elektrische Beleuchtungsanlagen.
Benzin- und Petrol-Lokomobilen.

Schiffsmotoren, Motorboote.

Benzin-Lokomotiven.

66 000 Motoren im Betrieb.

J. Rukstuhl, Basel

erstellt auf Grundlage vieljähriger Erfahrung

Centralheizungen

aller Systeme

Warmwasser — Niederdruckdampf etc.

Aktien-Gesellschaft für mechanische Kartographie
Lithographische Anstalt und Steindruckerei

• **Köln.** •

Herstellung von Stadt- und Bebauungs-Plänen, geographischen-statistischen Karten und Tabellen. Illustrationen für wissenschaftliche Werke. **Vervielfältigung u. Verkleinerung** v. Plänen vermittelst der Graviermaschine D.D.P. 86 384, welche die Gravur direkt druckfertig (spiegelbildlich) auf den Stein überträgt und so absolute Genauigkeit garantiert.

Beste Referenzen.

KIRCHNER & Co.

Leipzig-Sellerhausen.

Grösste Spezialfabrik von

Sägewerkmaschinen

und

Holzbearbeitungsmaschinen

Ueber 60 000 Maschinen geliefert.

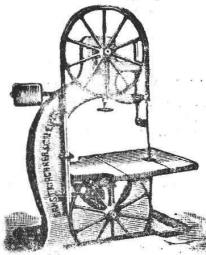
62 höchste Auszeichnungen.

Weltausstellung **Paris 1900:**

Höchste Auszeichnung „**Grand Prix**“.

Filiale: **ZÜRICH, Bahnhofstr. 89,**

— TELEPHON 3866. —



DRAHTSEILE jeder Art für LUFTSEILBAHNEN, Seilriesen,

Bergbahnen
Schiefe Ebenen
Aufzüge
Transmissionen
etc.



Maschinenhallen & Werkstätten in **Wallisellen** b. Zürich
& in **Bern** b. **Weyermannshaus**. **Dépôt** in **Yverdon** etc.
Prospekte und Kostenanschläge gratis.

Verkauf & Vermietung
von
Bau-Unternehmer-
Material.
Lokomobilen.
Pumpen & Ventilatoren.
Kl. Lokomotiven.
Transportable Stahlbahnen,
Rollwägelchen, Drehscheiben etc.

+ Nr. 23860 **Benn's** + Nr. 23860

Patent-Reibungskupplung

ist

die beste — die sicherste —
die einfachste — die billigste
aller existierenden Reibungskupplungen

Man verlange Kataloge.



Normale Kupplungen auf Lager.

Alleiniges Ausführungsrecht für die Schweiz:
Gesellschaft der
L. von Roll'schen Eisenwerke
Eisenwerk Clus (Kt. Solothurn).
Abtg.: **Moderne Transmissionen.**

Schweiz. Xylolith- (Steinholz-) -Fabrik Wildegg

Dr. P. Karrer,

vorm. Rilliet & Karrer.
+ Patent Nr. 9080.




Auf Blindboden aufgeschraubt;
auf Zementbeton in Mörtel verlegt.

Nach allen Dessins in viereck, rechteck, achteck
und in 3 Farben, Parkett ähnliche Form.
Xylolith feuersicher, warm. **Steinholz** schalldämpfend, solid.
Muster, Prospekte, Album und Atteste gratis und franko.
Einzig in der Schweiz bis jetzt ca. 200 000 m²
Böden und ca. 10 000 Treppenstufen gelegt.

HEIM-RIEMEN  **HEIM-RIEMEN**

Jacob. Wiederkehr & Co.
Winterthur



Johann, Johann

Türfeststeller D. R. M.

hält selbstzuschlagende Türen besser fest
als jeder Dienstbote.
Die Feststellung geschieht mit dem Fuss,
der Apparat ist an jeder Türe anzubringen
und in besseren Eisenhandlungen zu Fr. 3.50
zu haben.

Gretsch & Cie., G.m. b.H. Feuerbach-Stuttgart.
Generalvertr.: **E. Müller-Meister, Zürich,**
Gemüsebrücke.

Asphalt-Isolierplatten

aus ächtem **Asphaltbitumen** mit **doppelter Juteeinlage**, zum
Isolieren von **Fundamentmauern** gegen aufsteigende Feuchtigkeit,
für wasserdichte **Gewölbe-Abdeckung** von **Brücken, Tunnels** etc.

Asphaltilösung

altbewährtes, billiges und rasches Mittel zum **Trockenlegen** von
feuchten Wänden empfehlen

E. & R. Zetter, Solothurn,
alleinige **Konzessionäre** für die **Schweiz**
der **Asphaltminen** von **Travers & Seyssel.**



Gewerbe-Akademie, Friedberg i. H.
bei Frankfurt a. M.
POLYTECHNISCHES INSTITUT
mit **Spezial-Kursus für**
Architekten u. Bau-Ingenieure.
Absolventen von Baugewerkschulen finden Aufnahme.

Kautschuk-

Garten-Schläuche

Schlauchschröcker, Wendrohre, Rasen-
sprenger, Schlauchwagen etc.
in anerkannt bester Qualität.
— Gummifabrik —



H. Speckers Wwe Zürich,
Kuttelgasse 19, Bahnhofstrasse.