

Objektyp: **Advertising**

Zeitschrift: **Schweizerische Bauzeitung**

Band (Jahr): **43/44 (1904)**

Heft 7

PDF erstellt am: **12.07.2024**

Nutzungsbedingungen

Die ETH-Bibliothek ist Anbieterin der digitalisierten Zeitschriften. Sie besitzt keine Urheberrechte an den Inhalten der Zeitschriften. Die Rechte liegen in der Regel bei den Herausgebern.

Die auf der Plattform e-periodica veröffentlichten Dokumente stehen für nicht-kommerzielle Zwecke in Lehre und Forschung sowie für die private Nutzung frei zur Verfügung. Einzelne Dateien oder Ausdrucke aus diesem Angebot können zusammen mit diesen Nutzungsbedingungen und den korrekten Herkunftsbezeichnungen weitergegeben werden.

Das Veröffentlichen von Bildern in Print- und Online-Publikationen ist nur mit vorheriger Genehmigung der Rechteinhaber erlaubt. Die systematische Speicherung von Teilen des elektronischen Angebots auf anderen Servern bedarf ebenfalls des schriftlichen Einverständnisses der Rechteinhaber.

Haftungsausschluss

Alle Angaben erfolgen ohne Gewähr für Vollständigkeit oder Richtigkeit. Es wird keine Haftung übernommen für Schäden durch die Verwendung von Informationen aus diesem Online-Angebot oder durch das Fehlen von Informationen. Dies gilt auch für Inhalte Dritter, die über dieses Angebot zugänglich sind.

HASPELMOOR-ISOLIERMULLE

Vorzügliche Wirkung bei Schalldämpfungen, bei Anwendung für leichte Bauten, Fehlböden, keine Fäulnis etc.
 Isolationsfähigkeit 3,6 (Luft = 1). * Geringes spezifisches Gewicht. * Spezial-Broschüre mit Bauplänen zu Eishütten gratis.
Bayerisches Torfstreu- und Mullewerk, Haspelmoor, Oberbayern.

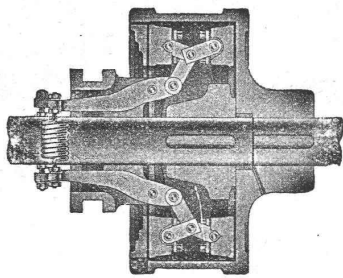
zur mehrjährigen Eiserhaltung auch in oberirdischen Bretterhütten. Grösster Erfolg in über 2000 Brauereien, Hôtels, Villen, Metzgereien etc.

+ Nr. 23860 **Benn's** + Nr. 23860

Patent-Reibungskupplung

ist
**die beste — die sicherste —
 die einfachste — die billigste**
 aller existierenden Reibungskupplungen

Man verlange Kataloge.



Normale Kupplungen
 auf Lager.

Alleiniges Ausführungsrecht für die Schweiz:
 Gesellschaft der
L. von Roll'schen Eisenwerke
Eisenwerk Clus (Kt. Solothurn).
 Abtg.: **Moderne Transmissionen.**

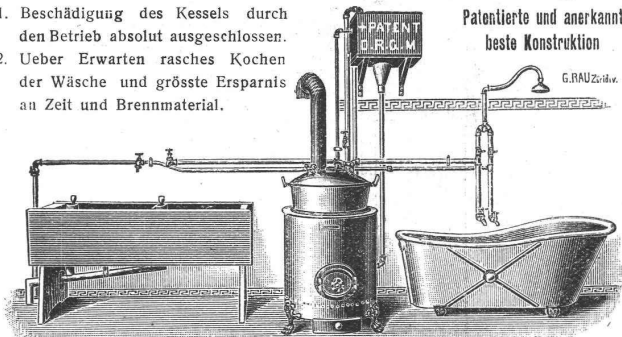
Grandes Carrières de St-Imier (Jura)

Oeschger, L'Hardy & Co.,
 Nachfolger von Rothacher & Co.
 — Hellgelber Kalkstein —

Druckfestigkeit 1892 kg per cm², politurfähig, gleichmässige Struktur, Werkstücke in allen Grössen bis zu 5 m³.

Bad- u. Wasch-Einrichtungen

- Beschädigung des Kessels durch den Betrieb absolut ausgeschlossen.
- Ueber Erwarten rasches Kochen der Wäsche und grösste Ersparnis an Zeit und Brennmaterial.



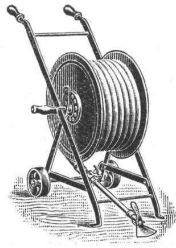
Patentiert und anerkannt
 beste Konstruktion

G. RAU Züch.

GEBR. LINCKE, ZÜRICH,
 Seilergraben 57/59.

Steinbruch-Gesellschaft Ostermündigen bei Bern.

Blauer und gelber Sandstein. Lieferung als Rohmaterial auf Mass in jeder Grösse oder behauen nach Plänen und Zeichnungen.



Kautschuk- Garten-Schläuche

Schlauchschröser, Wandrohre, Rasensprenger, Schlauchwagen etc.

in anerkannt bester Qualität.
 — Gummiwarenfabrik —

H. Speckers W^{ve} Zürich,
 Kuttelgasse 19, Bahnhofstrasse.

KIRCHNER & C^o.

Leipzig-Sellerhausen.

Grösste Spezialfabrik von

Sägewerkmaschinen

und
 Holzbearbeitungsmaschinen

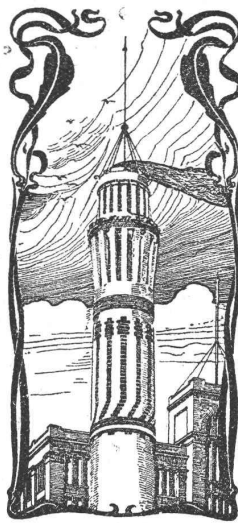
Ueber 60 000 Maschinen geliefert.

62 höchste Auszeichnungen.

Weltausstellung Paris 1900:
 Höchste Auszeichnung „Grand Prix“.

Filiale: **ZÜRICH, Bahnhofstr. 89,**

— TELEPHON 3866. —



J. Walser & Cie. Winterthur.

Spezial-Geschäft für

**Hochkamine,
 Kesseleinmauerungen.**

Maschinen-Fundamente.

Ofenbauten

für alle industriellen Zwecke.

Ziegelei-Anlagen.

J. Rukstuhl, Basel

erstellt auf Grundlage vieljähriger Erfahrung

Centralheizungen

aller Systeme

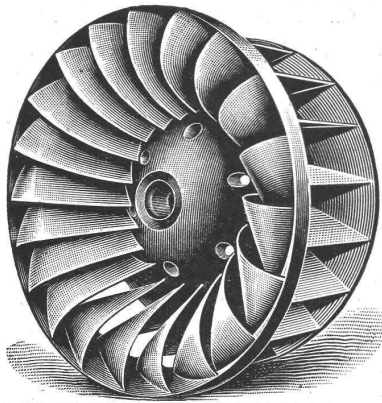
Warmwasser — Niederdruckdampf etc.



Patente

Anmeldungen billigst.
 Verkäufe, Lizenzen. *
 Muster und Modelle.

Gründung patent-techn. Unternehmen.
 Schweiz. Patent-Industria-Aktiengesellschaft, Bern.



Maschinenfabrik St. Georgen bei St. Gallen, Com. Ges. Ludwig v. Süsskind.

Moderne Francisturbinen, mit höchstem Nutzeffekt, speziell auch bei stark reduzierter Wassermenge.

Hochdruckturbinen, Spezialkonstruktion für Gefälle bis 900 m.

Präzisionsregulatoren für alle Turbinensysteme.

Moderne Transmissionen: Universalsupports mit Ringschmierlager.

Warenaufzüge.

== Projekte, Kostenanschläge gratis. ==

Im Gebrauch
400 000 m²

E. Séguins Euböolithbelag

Garantierte Ausführung durch eigene Arbeiter.

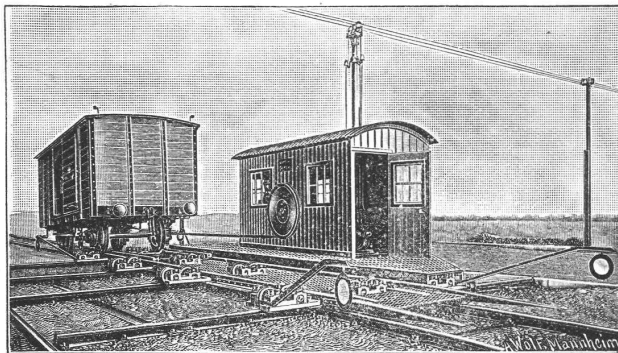
Generalvertreter: Felix Beran, Zürich.

Schweiz. Akkumulatorenwerke Tribelhorn A.-G. Olten.

Elektrische Motorwagen & Motorboote. Akkumulatoren für Kraft und Licht.

Vorteile: Bisanhin unerreichte Einfachheit.

Schweiz. Akkumulatorenwerke Tribelhorn A.-G. Olten.



Joseph Vögele, Mannheim

liefert seit 1842:

Weichen jeder Bauart und Spurweite für Haupt- und Nebenbahnen; Herzstücke; Kreuzungen; Drehscheiben und Schiebebühnen für Lokomotiven und Wagen, mit Hand-, Dampf- und elektr. Antrieb. Drehscheiben mit Fuhrwerk befahrbar; Rangierwinden, Spills, elektr. angetrieben, Stellwerke, Schlagbäume.

Vertreter für die Schweiz:

Wolf & Graf, Zürich.

Herzogl. Baugewerkschule
St.-Ant. Holzminden. Dr.-Ing.
11. Apr. 81. Dtr.
verbunden mit Maschinenbauschule,
Verpflegungsanst. Dir.: E. Baumann.

**METALLE
FIRMA-
SCHILDER**

hoch oder tief geätzt
jede Farbe. Grösse u. Façon

MARKWALDER & GANZ

Specialgeschäft für Bedarfsartikel
technischer u. kaufm. Bureaux
ST. GALLEN.

Fabrik-Zeichen
gesetzlich geschützt

**Präzisions- und
Schul-Reisszeuge.**

E. O. Richter & Co.,
Chemnitz i. Sachsen.

Sür Terrazzoarbeiten

liefere ich stets prompt:

Marmorkörnungen und Marmorwürfel

sowie

Steinsande für Cementkunststeine

in allen Farben und in ausgezeichnete Qualität.

E. Schwenk, Terrazzo- u. Stein-Werke, Ulm a. Donau.

Muster zu Diensten. Preise billigst.

A. Jucker, Nachf. von
Jucker-Wegmann,
Papierhandlung z. Hecht.
Schifflande 22, Zürich.

Grosses Lager
von
**Pauspapieren, Pausleinen,
und Zeichenpapier,**
Rollen und Bogen,
in nur vorzüglichen Qualitäten.
Holzzementpapier, Dach-
pappen, Bodenbelag- u.
Teppich-Unterlag. Papiere.

Xylog: Art-Anstalt

J. R. MÜLLER IN ZÜRICH

Fertige
HOLZSCHNITTE.
Säb. Gisches. Zinkätz.

PRÄMIERT & DIPLOMIERT

Aktiengesellschaft der Granitbrüche

vorm. H. Schulthess & Cie.,
LAVORGO (TESSIN).

Steinbrüche bei Lavorgo, Osogna und im Verzasca-Tal.

Lieferung von Granitarbeiten jeder Art
in kürzester Frist und zu billigsten Preisen.

Lavorgo- und Verzascagranit wird auch poliert geliefert.

Spezialität:

Balkonplatten in Verzascagranit, in beliebiger Grösse, von 10 cm. Dicke an, sehr billig.

Schüttsteine poliert aus Arzo- und Saltrio-Marmor.

Referenzen zu Diensten.

Mit höfl. Empfehlung

Aktiengesellschaft der Granitbrüche
vorm. H. Schulthess & Cie., Lavorgo (Tessin)

Der Präsident:
Ingr. R. Nisoli.

Der Direktor:
H. Schulthess.

Neue Patent.

Hohle, auswechselbare Glasbausteine

der Akt.-Ges. für Glasindustrie, vorm. Friedr. Siemens,

Neusattl bei Elbogen (Böhmen).

Zweckmässigstes Baumaterial in Backsteinform für lichtdurchlassende Wände, wo Fenster nicht zulässig sind, besonders in Fabriken, Lagerhäusern, Schlachthäusern, Stallungen, Kühlräumen, Brauereien.

VORTEILE: Erleichtertes Auswechseln einzelner Steine; grösster Lichtdurchlass, Temperatur- und Schallisolierung; leichtes Vermauern der Steine.

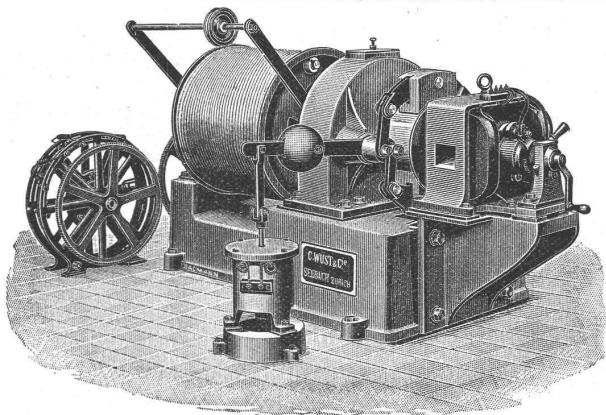
Grosses Lager bei

Balduin Weisser, Fabrikstrasse 5, Zürich III.

Prospekte und Preise stehen zu Diensten.

HEIM-RIEMEN  **HEIM-RIEMEN**

Jacob, Wiederkehr & Co.
Winterthur



C. Wüst & Comp. in Seebach-Zürich

bauen als Spezialität:

Elektrische Personen- und Warenaufzüge

mit Pfeilradwinde nach eigenem patentiertem System.

Beste Aufzugswinde der Gegenwart, welche vermöge ihres geringen Stromverbrauches an jedes Lichtnetz (also auch Einphasenstrom) angeschlossen werden kann.

Eine **Druckknopfsteuerung** eigenen Systems ermöglicht die Benützung des Aufzuges **ohne Führer** durch jedes Kind.

Billigste Anschaffungs- und Betriebskosten.

Absolut ruhiger Gang. Präziseste Steuerung. Vorzügl. Fangvorrichtung. Projekte u. Kostenvorschläge gratis. Man verlange ausführlichen Prospekt.

Feinste Referenzen über ausgeführte Anlagen.

Nur für Künstler!

(Maler, Bildhauer, Architekten, Zeichner etc.)

En Costume d'Eve

Etudes de Nu féminin d'après Nature.
Album destiné aux Artistes et aux Amateurs.
Zwei Serien à 5 Lieferungen. Format 40x30 cm.

Ein Aktwerk ohnegleichen!

Künstlerische Freilichtaufnahmen in prachtvoller Wiedergabe. Beschlagnahme infolge glänzender Urteile bedeutender Künstler aufgehoben! Würde als für Künstler unentbehrlich bezeichnet!

Zur Probe; I. Serie Liefgr. I für Mk. 2.30 franko, II. Serie Liefgr. I für Mk. 2.30 franko.

I. Serie Liefgr. I bis 5 für Mk. 10.50 franko, II. Serie Liefgr. I bis 5 für Mk. 10.50 franko.

I. resp. II. Serie komplett in Künstlerleinen-Mappe für à Mk. 13.— franko (Ausland entsprechendes, Nachnahme 20 Pfg. Porto mehr).

Ich liefere nur gegen Bestellung mit der Erklärung, dass das Werk zu künstlerischen Zwecken gebraucht wird.

Oswald Schladitz, Berlin W. 57, Bülowstr. 51, Z. B.



Schwarzer Marmor von Berschis

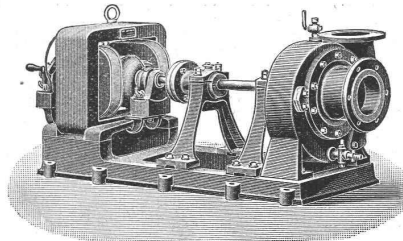
geeignet für alle möglichen Bau- und Bildhauerzwecke

roh, gestockt und poliert.

Spezialität: Schüttsteine, gestockt, geschliffen u. poliert.

Telephon. Jacques Hösli, Glarus Telephon.

Zentrifugalpumpen



jeder Art,
speziell

Hochdruck-
Zentrifugal-
pumpen

Menck & Hambrock, Altona-Hamburg 32.

Duchapt Caron Paris



Alleiniger Fabrikant

35-jähriger Erfolg ♦ ♦ 27 Medaillen.

Gegen
Feuchtigkeit der Mauern,
frischen Gips
und Salpeterbildung
Anstreiben auf Zement.

Caron'sche
Tünchen

Alleinverkauf für die Schweiz:

Gips-Union A.-G., Stadthausquai 11, Zürich.

Paul Stotz

Stuttgart
Kunstgewerblich-Werkstätte
G.m.b.H.

Anfertigung feiner Metallarbeiten
in allen Stilarten nach eingesandten
sowie auch nach eigenen Entwürfen
***** Beleuchtungskörper *****
Grabverzierungen, Bauornamente
Feizkörperverkleidung, Geländer
Beschläge, Geschmiedete Bronze
Figurenguss in jeder Grösse
Elektrische Heiz- u. Koch-Apparate

Kesselschmiede Richterswil

empfiehlt sich für Lieferungen von **Blechröhrlösungen, Dampfkesseln, Schweissarbeiten, Eisenkonstruktionen** jeder Art und Grösse.
 Projekte, statische Berechnungen, Kostenvoranschläge auf gef. Anfragen.
 Prima Material, solide Arbeit, prompte Bedienung. Prima Referenzen.

Asphalt-Isolierplatten

aus ächtem **Asphaltbitumen** mit **doppelter Juteeinlage**, zum **Isolieren** von **Fundamentmauern** gegen aufsteigende Feuchtigkeit, für wasserdichte **Gewölbe-Abdeckung** von **Brücken, Tunnels** etc.

Asphaltlösung

altbewährtes, billiges und rasches Mittel zum **Trockenlegen** von **feuchten Wänden** empfehlen

E. & R. Zetter, Solothurn,
 alleinige Konzessionäre für die Schweiz
 der **Asphaltminen** von **Travers & Seysssel.**

Moderne

deutsche, französische

Tekko-

Schweizer-Fabrikat,
 waschbar,

Sanderson's-

erstklass. engl. Fabrikat,

Lincrusta-

schönster Ersatz für

Engl. Plafond-

plastisch, leicht,

apeten

und englische Fabrikate

apeten

(Haupt-
 Depot)

enorm solid,
 desinfizierbar.

apeten

wunderschöne Friese.

apeten

Holztafer, billige.

apeten

dauerhaft.

Letzte Neuheit: Fab-Ri-Ko-Na

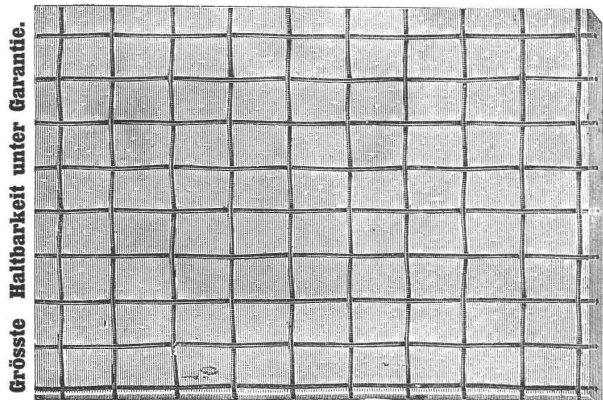
amerikanischer Wandstoff, in allen Farben,
 uni oder künstlerisch bemalt (Alleinvertretung f. die Schweiz).
 Musterkarten und Kataloge auf Wunsch umgehend franko.
 Voranschläge prompt. — Zivile Preise. — Sorgfältige Ausführung.

J. Bleuler, Tapetenlager,

38 Bahnhofstr. — ZÜRICH — Bahnhofstr. 38

Echtes Drahtglas von St. Gobain

liefern ab Lager und ab Fabrik billigst



Grösste Haltbarkeit unter Garantie.

Helles Licht

die Vertreter:

Ruppert, Singer & Cie., Zürich.

Zugfrei. Closets Geruchlos.

überall anwendbar, wo **wenig** oder **kein Wasser** zur Verfügung. Für Fabriken, Kasernen, Schulen, einfache und bessere Wohnungen.
J. A. Braun, Stuttgart W.

Aktien-Gesellschaft „Union“ in Biel

FABRIK IN METT.

I. Schweizerische Fabrik für elektrisch geschweisste Ketten
 + Patent Nr. 27199.

Ketten aller Art.

für industrielle u. landwirtschaftliche Zwecke.
 Grösste Leistungsfähigkeit. Ketten von höchster Tragkraft.

Fugenloser LAPIDIT Fussboden

der vollkommenste Belag der Gegenwart ist enorm widerstandsfähig u. zäh, fusswarm u. schalldämpfend, feuer- u. schwammsicher, sowie wasserbeständig u. bakterienfrei.

Bester Belag für Massivdecken

für Krankenhäuser, Schulen, Kasernen, Bureaux, Läden, Restaurants, Fabriksäle etc. spec. geeignet.

Bester Belag für Treppen u. zur Reparatur ausgelaufener Treppen.
 Muster, Prospekte u. Referenzen durch die Fabrik

ED. WÜTHRICH & C^{ie}

HERZOGENBUCHSEE, Schweiz.

Westdeutsche Eisenbahn-Gesellschaft,

Köln.

Abteilung Steinbrüche Brohl a. Rhein.

la Weiberner Tuffstein liefert in Rohblöcken, auf Diamantsägen geschnittenen Platten und fertigen Werkstücken, ferner

la Cordeler Sandstein, ebenfalls in Rohblöcken und fertigen Werkstücken, sowie Pflastersteine, Hand- und Maschinenkleinschlag, Splitt, Sand und Cementwaren jeder Art, ff. Tone. — Eigene Bahnanschlüsse in allen Brüchen.

General-Repräsentant f. d. Schweiz: **Th. Matthiessen, Regensburg (Zürich).**

Haussechwamm,

sowie

Schleim- und Schimmelpilze werden sicher beseitigt, durch das geruchlose

Antinonin.

Farbenfabriken vorm. Friedr. Bayer & Co., Elberfeld.

General-Vertreter für die Schweiz:

Basel: Paravicini & Waldner.

Dépôt: Zürich: Ed. Meier, Ecke Lang- u. Bäckerstr. 98.

Prospekte und Gebrauchsanweisung stehen jederzeit gern zu Diensten

TROLLEYDRAHT, RAILBONDS
BETRIEBSEILE



FÜR ELEKTRISCHE BAHNEN
FÜR BERGBAHNEN

FELTEN & GUILLEAUME CARLSWERK ACT-GES.

MÜLHEIM A. RHEIN.

DRAHT-, DRAHTSEIL- UND KABELFABRIK.

Vertreter für die Schweiz: **Kägi & Cie., Winterthur.**

LUXFER-PRISMEN erhellen dunkle Räume durch **TAGESLICHT.**

Kellerbeleuchtung durch Einfalllichte.

Für bestmögliche Lichtausnutzung verlange man unsere kostenlose Voranschläge.

Feuersichere Fenster aus Elektroglass.

Broschüren und amtliche Gutachten durch das Deutsche Luxfer-Prismen-Synd.

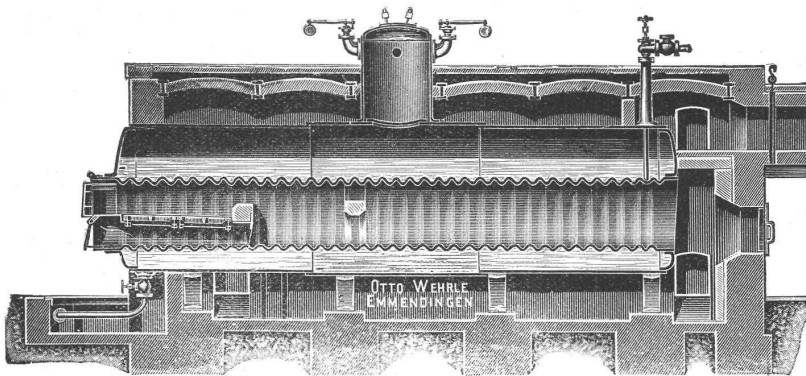
G. m. b. H. Berlin S., Ritterstrasse 26.

Fabriken in Berlin u. Bodenbach a. E.

ALLEINVERTRETER für die Ostschweiz: **ROB. LOOSER, ZÜRICH V.**
Konkordiastrasse 22, beim Römerhof. Telephon Nr. 652.

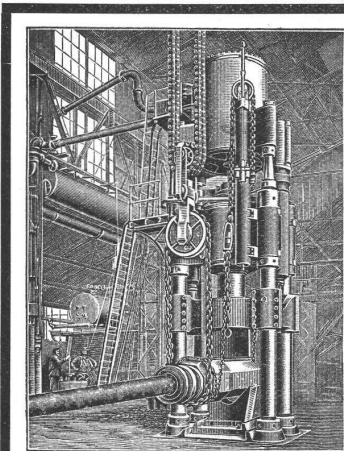
Otto Wehrle, Emmendingen (Baden),
Maschinenfabrik, Kesselschmiede, Kupferschmiede.
Spezialfabrik für moderne Brauerei- und Mälzerei-Einrichtungen.

Maschinelle Nietung!



Maschinelle Stemmung!

Dampfkessel jeden Systems und jeder Grösse.
Reservoirs, Vorwärmer, Asphalt- und Seifenkessel, **Eisenkonstruktionen.**
Blecharbeiten und Kupferschmiedarbeiten jeder Art.
Transmissionen neuester Konstruktion, **Pumpen** und **Aufzüge** für alle Zwecke.
Apparate für die chemische Industrie.



Dampfhydraulische Schmiedepresse.

Haniel & Lueg
Maschinenfabrik
Eisen- und Stahlwerk
Düsseldorf-Grafenberg.

Hydr. Nieten mit beweglichen und festen Nietern,
Hydr. Blechbiegemaschinen,
Hydr. Flansch- und Börtelmaschinen.
Hydr. Schmiedepressen, Scheren, u. s. w.
Hydr. Hebevorrichtungen,
Schmiedestücke aus Stahl, Flusseisen und Nickelstahl,
in jeder Grösse bis zu 40 000 kg Stückgewicht,
Stahlformguss bis zu 50 000 kg Stückgewicht.

Vertreter für die Schweiz: **Ingenieur A. Rubin, Zürich, Bahnhofstr. 94.**

Geräte & Werkzeuge
für Hoch- und Tiefbau.
Förder-Vorrichtung
mit selbsttätiger Aus-
und Zurückschwenkung der Fördermasse.
Grosse Leistung.
Ersparnis an Arbeitern.

Bopp & Reuther, Mannheim.

Wer liefert eine Skizze
event. mit Zeichnungen zu einem
Kurhaus
mit 60-75 Zimmern für Luftkurort
und zu welchen Bedingungen?
Offerte befördert unt. J. L. 6561
Rudolf Mosse, Berlin S.W.

Heliographie- & Paus-Papiere
Lichtpausen
in Heliographie
in
Megrographie
un' in Plandruck liefern
Hatt & Cie., Zürich,
Auf der Mauer 4. Telephon 4148.

OFENFABRIK-SURSEE
IN SURSEE

Grösste Ofenfabrik der Schweiz

Waschherde
Illustrierte Prospekte gratis

Gesucht: Bauführer

event. Maurerpolier
mit guter technischer Bildung findet sofort Anstellung. Nur tüchtige Bewerber wollen sich melden unter Angabe der Gehaltsansprüche und Ausweis über bisherige Tätigkeit sub Chiffre Z. J. 6509 an

Rudolf Mosse, Zürich.

Gesucht: Turbinen-Konstrukteur

mit langjähriger Erfahrung u. tüchtig im modernen Turbinenbau von bedeutender italienischer Firma. Es wird nur auf erste Kraft reflektiert und werden französische Sprachkenntnisse verlangt.

Offerten mit Angabe über Fachkenntnisse, bisherige Tätigkeit, Eintritt, Gehaltsansprüche, sowie Referenzen erbeten sub Chiffre Z. H. 6458 an

Rudolf Mosse, Zürich.

Bauführer.

Für einen grösseren Hotel-Neu- und Umbau wird ein tüchtiger Bauführer mit praktischer Erfahrung gesucht. Nur erste Kräfte wollen Zeugniskopien und Gehaltsansprüche einsenden unter Chiffre Z. V. 6446 an die Annoncen-Expedition

Rudolf Mosse, Zürich.

Gesucht per sofort:

Junger

Architekt od. Bautechniker,
gewandter Zeichner u. Konstrukteur mit Praxis, selbständig arbeitend. Zeugniskopien, Referenzen und Gehaltsansprüche an das Architekturbureau der
Baugeschäft u. Chaletfabrik A.-G., Davos.

Tiefbautechniker,

flotter und sauberer Zeichner, zum sofortigen Eintritt oder bis spätestens 1. September gesucht.
Offerten mit Angabe des Bildungsganges, Zeugniskopien und Gehaltsansprüchen an **Elektrizitätswerk am Reichenbach bei Meiringen, B. O.**

Tüchtig. Bautechniker,

guter Zeichner, mit mehrjähriger Praxis, findet dauernde Stelle in einem **Architektur- und Baugeschäft in Bern.**

Offerten mit Angabe der Gehaltsansprüche sub Chiffre Z. B. 6652 an
Rudolf Mosse, Zürich.

Gesucht tüchtiger Bautechniker

an ein Architekturbureau. Offerten unter Angabe der Gehaltsansprüche und Ausweis über bisherige Tätigkeit sub Chiffre F. 5670 Z. an **Haasenstein & Vogler, Frauenfeld.**

Gesucht Bauführer

für den Bau, resp. Vergrößerung einer mech. Ziegelei.

Bewerber, welche bereits in ähnlicher Stellung waren, haben den Vorzug.

Offerten unter Angabe der Gehaltsansprüche und Ausweis über bisherige Tätigkeit sub Chiffre F. 5671 Z. an **Haasenstein & Vogler, Frauenfeld.**

Ingenieure u. Techniker erhalten Stellungen d. d. Techn. Bureau
Spitz & Co., Berlin W 57,
Potsdamerstrasse 70a.

Elektro-Ingenieur

(junger Schweizer) mit Zürcher Diplom, dreier Sprachen mächtig, gegenwärtig beim Betrieb einer schweiz. elektr. Bahn, sucht bei bescheid. Ansprüchen entsprechende Anstellung. Zeugnisabschriften und Referenzen z. Verfügung.

Offerten sub Chiffre E. 2935 O. an **Haasenstein & Vogler, Lugano.**

ARCHITECTE
Elève de 1ère Es Bx Arts de Paris, cherche place pour l'été. Offres sous H. 1065 N. à
Haasenstein et Vogler, Neuchâtel.

Bauzeichner,

mit allen Bureauarbeiten vertraut, sowie als Bauleiter vollkommen selbständig, sucht Stellung. Ia. Referenzen.

Gefl. Offerten erbitte unter Chiffre B. T. 4407 zur Weiterbeförderung an
Rudolf Mosse, Basel.

Architekt od. Ingenieur,

der sein Examen als Baccalaureat mit Erfolg bestanden hat, sucht während seiner Ferienzeit (bis 15. Oktober) Stelle als

Volontair

in Architektur- od. Ingenieur-Bureau.
Offerten beliebe man zu richten an **M. Weber, Vevey.**

Architekt,

junger, mit voller Hochschulbildung sucht bei bescheidenen Ansprüchen Stellung auf Architekturbureau oder in Baugeschäft, wo ihm in erster Zeit Gelegenheit gegeben wird, seine praktischen Kenntnisse zu vervollständigen.

Gefl. Offerten unter Chiffre Z. N. 6463 an **Rud. Mosse, Zürich,** erbeten.

Architekt,

Baugewerksmstr., 29 J. alt, Maturus, 7 Sem. Hochschule, mehrj. Praxis, sucht bald oder später dauernde Stellung. Ansprüche mässig.

Gefl. Offerten unter Z. A. 6576 an
Rudolf Mosse, Zürich.

150 HP Compound-Dampfmaschine,

2-zylindrig,

noch im besten Zustande, ist infolge Aenderung des Betriebes billig zu verkaufen.

Offerten sub Chiffre Z. R. 3667 an die Annoncen-Expedition
Rudolf Mosse, Zürich.

Architekt,

tüchtig in Zeichnen und Praxis, sucht für einige Monate passende Stelle. Gefl. Offerten unter Chiffre Z. K. 6535 an

Rudolf Mosse, Zürich.

Tüchtiger Architekt,

moderne Wiener-Schule, sucht Stellung für **Innendekoration.**
Gefl. Anträge unter Z. K. 6660 an
Rudolf Mosse, Zürich.

Bauingenieur

mit vollständiger Hochschulbildung und sechsjähriger Bau- und Bureau-praxis im Eisenbahnbau sucht Stellung. Gefl. Offerten unter Chiffre Z. Q. 6666 an
Rudolf Mosse, Zürich.

Bauzeichner,

26 Jahre alt, sucht Stelle für sofort als Bauzeichner oder Bauführer.
Adresse: **René Bréganti,** Bauzeichner in **Monthey, Wallis.**

Junger

Architekt

(8 Semester Hochschule Hannover u. Stuttgart, Bureau-praxis in Deutschland [Berlin] u. Schweiz), sauberer Zeichner, sucht Stellung b. bescheid. Ansprüchen z. r. Sept. od. später, ev. sofort.

Offerten unter Z. K. 6561 an
Rudolf Mosse, Zürich.

Ingenieur

(Schweizer), seit Jahren in grossen Etablissements in selbständigen Stellungen tätig, erfahren im Bau von **Dampfmaschinen** liegender als auch stehender Anordnung mit Ventil, Corliss- oder Schiebersteuerung, **Dampfkessel, Pumpen, Bergwerksmaschinen, Kondensationsanlagen,** allgemeiner Maschinenbau, gewandt im Verkehr mit der Kundschaft, und Geschäftsabschlüssen, Kalkulation etc., sucht entsprechende Stellung. Kenntnis der französischen, italienischen und englischen Sprache.

Gefl. Offerten sub Z. G. 5357 an
Rudolf Mosse, Zürich.

Rhätische Bahn.

Ausschreibung von Erdarbeiten

Die Herstellung der Auffüllung für Erweiterung der Anlagen der Rhätischen Bahn auf Station Landquart im Betrage von ca. 36000 Kubikmetern wird hiemit zur Konkurrenz ausgeschrieben.

Pläne und Vertragsbedingungen können beim **Oberingenieur im Verwaltungsgebäude in Chur** eingesehen werden.

Die Angebote sind bis **spätestens 31. August** verschlossen mit der Aufschrift: «Eingabe für Stationsauffüllung Landquart» an unterzeichnete **Direktion** einzureichen.

Chur, den 11. August 1904.

Die Direktion.

Junger, energischer Bauführer

sucht gestützt auf die besten Zeugnisse Stellung auf 1. Oktober. Gehaltsansprüche 230 Fr. Gefällige Offerten erbeten unter Hauptpostlagernd **St. Johann, Saar W. S. 100.**

Für Techn. Vorarbeiten im Bahn- und Strassenbau empfiehlt sich **B. Emch, Ingenieurbureau, Bern, Mattenhofstr. 37.**

Zu verkaufen.

6 Stück Aktien

der **Baumaterialienfabrik „Giesshübel“ Zürich.**

Offerten unter Chiffre Z. F. 6706 an die Annoncen-Expedition

Rudolf Mosse, Zürich.

Zu vermieten oder zu verkaufen: Lokomobile

von 15 bis 50 Pferdestärken.

Sich zu wenden an die **Gesellschaft der L. von Rollschen Eisenwerke in Gerlafingen.**

Zu verkaufen.

In süddeutscher, aufblühender, kleiner Stadtgemeinde, Eisenbahnknotenpunkt, ist ein

Baugeschäft,

tadellos eingerichtet, besonderer Umstände halber, per sofort billig und unter günstigen Bedingungen zu verkaufen.

Anfragen befördert unter Chiffre A. P.

Rudolf Mosse, Zürich.

A louer à Montreux

des locaux spacieux de construction récente avec forces motrices très importantes, électriques, hydrauliques et à vapeur à disposition. Convient à toute espèce d'industrie.

Pour visiter et renseignements s'adresser au bureau de la Société Electrique Vevey-Montreux, Les Jumielles, Territet.

