

Objektyp: **Advertising**

Zeitschrift: **Schweizerische Bauzeitung**

Band (Jahr): **43/44 (1904)**

Heft 11

PDF erstellt am: **12.07.2024**

Nutzungsbedingungen

Die ETH-Bibliothek ist Anbieterin der digitalisierten Zeitschriften. Sie besitzt keine Urheberrechte an den Inhalten der Zeitschriften. Die Rechte liegen in der Regel bei den Herausgebern. Die auf der Plattform e-periodica veröffentlichten Dokumente stehen für nicht-kommerzielle Zwecke in Lehre und Forschung sowie für die private Nutzung frei zur Verfügung. Einzelne Dateien oder Ausdrucke aus diesem Angebot können zusammen mit diesen Nutzungsbedingungen und den korrekten Herkunftsbezeichnungen weitergegeben werden. Das Veröffentlichen von Bildern in Print- und Online-Publikationen ist nur mit vorheriger Genehmigung der Rechteinhaber erlaubt. Die systematische Speicherung von Teilen des elektronischen Angebots auf anderen Servern bedarf ebenfalls des schriftlichen Einverständnisses der Rechteinhaber.

Haftungsausschluss

Alle Angaben erfolgen ohne Gewähr für Vollständigkeit oder Richtigkeit. Es wird keine Haftung übernommen für Schäden durch die Verwendung von Informationen aus diesem Online-Angebot oder durch das Fehlen von Informationen. Dies gilt auch für Inhalte Dritter, die über dieses Angebot zugänglich sind.

Schweizerische Bauzeitung

Wochenschrift

für Bau-, Verkehrs- und Maschinentechnik

Herausgegeben
von

A. WALDNER

Dianastrasse Nr. 5, ZÜRICH II.

Verlag des Herausgebers. — Kommissionsverlag: Ed. Raschers Erben, Meyer & Zellers Nachfolger in Zürich.

Organ

des Schweizer. Ingenieur- und Architekten-Vereins und der Gesellschaft ehemaliger Studierender des eidg. Polytechnikums in Zürich.

Insertionspreis:

Für die 4-gespaltene Petitzeile
oder deren Raum 30 Cts.
Haupttitelseite: 50 Cts.

Insertate

nimmt allein entgegen:
Die Annoncen-Expedition

RUDOLF MOSSE,
Zürich,

Basel, Bern, St. Gallen,
Berlin, Breslau, Dresden,
Frankfurt a. M., Hamburg,
Köln, Leipzig, Magdeburg,
München, Stuttgart, Wien.

Abonnementspreis:
Ausland. 25 Fr. für ein Jahr
Inland. 20 " " " "

Für Vereinsmitglieder:
Ausland. 18 Fr. für ein Jahr
Inland. 16 " " " "
sofern beim Herausgeber
abonniert wird.

Abonnements
nehmen entgegen: Heraus-
geber, Kommissionsverleger
und alle Buchhandlungen
und Postämter.

Bd XLIV.

ZÜRICH, den 10. September 1904.

N^o 11.

Aussergewöhnlich billig zu verkaufen:

2 Lokomotiven: Gew. dienstbereit: 15,4 T., Max. Druck: 11 Atm., Radstand: 1,8 m.

2 Personenwagen B C, 42 und 48 Sitzplätze, II. und III. Kl.

1 Personenwagen C, 42 Sitzplätze, III. Kl.

1 Gepäckwagen F, Ladegewicht 7,5 T.

Zusammen oder einzeln käuflich. Auskunft erteilt die

Betriebsleitung der Trambahn Luzern.

Wir suchen für unser Bureau, Abtg. Allg. Maschinenbau zum baldigen Eintritt einen gewandten, in der **technischen** Korrespondenz erfahrenen

Stenographen und Maschinenschreiber,

der die deutsche und französische Sprache beherrscht und womöglich in ähnlicher Stellung in einer Maschinenfabrik bereits tätig war.

Bewerber wollen Offerten mit näheren Angaben über bisherige Tätigkeit, Alter, Schulbildung, Zeugnissen und Gehaltsansprüchen einreichen.

Gebrüder Sulzer, Winterthur.

Ingenieur gesucht.

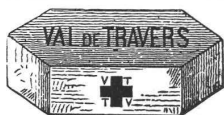
Eine neue Stelle als **Ingenieur** beim **Hydrometrischen Bureau des eidgen. Oberbauinspektors in Bern** wird hiemit zur Besetzung ausgeschrieben.

Verlangt wird abgeschlossene Hochschulbildung als Zivil-Ingenieur. Besoldung Fr. 4000.— jährlich.

Anmeldungen mit Curriculum Vitae und allfälligen Zeugnisabschriften begleitet, sind dem unterzeichneten Departement bis 1. Oktober nächsthin einzureichen.

Bern, den 31. August 1904.

Eidg. Departement des Innern.



Asphalt-

und Zement-Arbeiten aller Art

Trottoirs, Keller- und Brauerei-Böden, Terrassen, Korridore, Remisen, Magazine, Durchfahrten etc.

Asphaltierung von Kegelbahnen.

Holzpfasterungen
Stallböden

Anteiläolithböden, öl- und säurefest, für Fabriken, Maschinenräume etc.

Asphalt-Parkett

Beton-Bau
Plättli-Böden

Asphalt - Blei - Isolierplatten zur Abdeckung von Gewölben, Fundamenten, Unterführungen etc.

Dachpapp-Dächer

Holzzement-Dächer.

Mehrjährige Garantie für alle Arbeiten.

E. Baumberger & Koch, Basel

Asphalt- und Zementbaugeschäft.

Ausschreibung der Stelle eines Architekten.

Beim **Hochbauamte der Stadt Zürich** ist die Stelle eines **Architekten** (Assistenten) neu zu besetzen.

Die Besoldung beträgt je nach Leistungen und Dienstalter 2500 bis 5000 Fr. — Auskunft über die Obliegenheiten erteilt der Stadtbaumeister, vormittags 10 bis 12 Uhr. — Bewerber, welche mit der Ausführung von Planarbeiten vertraut sind und sich über längere praktische Erfahrung ausweisen können, wollen ihre Anmeldungen unter Angabe des Studienganges und mit Beilage von Zeugnissen bis zum **20. September 1904** dem **Vorstande des Bauwesens I** einreichen.

Zürich, den 1. September 1904.

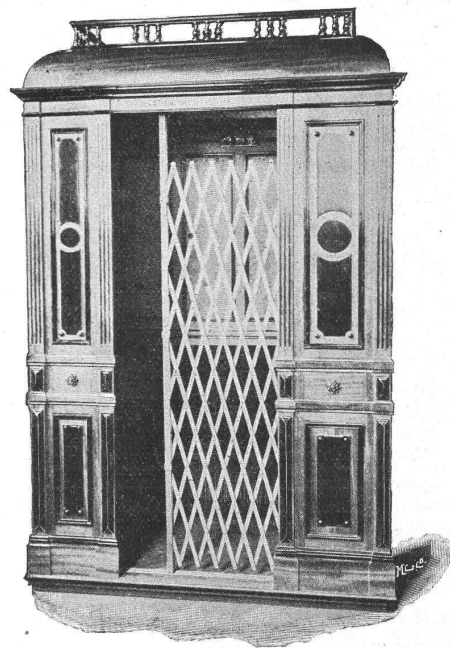
Sekretariat des Bauwesens, I. Abt.

Steinbruch-Gesellschaft Ostermundigen bei Bern.

Blauer und gelber Sandstein. Lieferung als Rohmaterials auf Mass in jeder Grösse oder behauen nach Plänen und Zeichnungen.

Aufzügefabrik Alfred Schindler, Luzern

Spezialfabrik für elektrische und hydraulische Aufzüge.



Prima Referenzen.

Über 500 Anlagen im Betrieb.

Druckknopf-Seilsteuerung, sicherst wirkende Fangvorrichtung, geräuschloser Gang, automatische Schachtsicherungen.

Für Unterrichtszwecke werden folgende gebrauchte Instrumente zu kaufen gesucht:

1. Ein **Bautheodolith**, event. einfacher Theodolith ohne Repetition.
2. Ein **Nivellierinstrument** mit Elevationsschraube (System Stampfer).
3. Ein **Messtisch** mit Kippregel.
4. Eine **Stockbussole**.

Offerten mit Preisangabe und Beschreibung des Instrumentes an die Allg. Gewerbeschule Basel.

Für Dampf- und elektrische Bahnen und elektrische Zentralen mit Dampfreserve.

Maschinen- und Elektroingenieur (Absolvent des Eidgen. Polytechnikums), gew. Lokomotivheizer, z. Z. Lokomotivführer der Schweiz. Bundesbahnen, deutsch und französisch sprechend, mit mehrjähriger Praxis im Dampfmaschinenbau, Lokomotivreparatur und Montage elektrischer Starkstromanlagen, mehrjährige erfolgreiche Ingenieurpraxis bei Schweiz. Weltfirma in Projektierung, Devisierung und Ausführung elektr. Einzel- und Zentralanlagen jeden Systems, **sucht** gestützt auf prima Zeugnisse und erstklassige Referenzen passende **Stellung**. — Offerten unter Chiffre Z. X. 7323 an die Annoncen-Expedition **Rudolf Mosse, Zürich**.

Kanalisation Glarus. Gesucht.

Zur Beaufsichtigung der Kanalisationsbauten in Glarus wird auf die Dauer von ca. 3½ Jahren ein tüchtiger, erfahrener

Bauführer

angestellt, der womöglich schon bei ähnlichen Arbeiten betätigt war und neben der Bauaufsicht auch für die Absteckung und Nivellements verwendet werden kann. Der Eintritt sollte anfangs Oktober erfolgen. Das Pflichtenheft liegt auf der Gemeindekanzlei Glarus zur Einsicht auf. Offerten mit beglaubigten Zeugnisabschriften, Angabe der bisherigen Tätigkeit und der Gehaltsansprüche sind bis zum **15. September** a. c. an den Präsidenten der gemeinderätl. Baukommission, Herrn **Casp. Luchsinger-Trümpler** in **Glarus**, zu richten.

Glarus, den 6. September 1904.

Die gemeinderätl. Baukommission.

Gesucht zu baldmöglichstem Eintritt ein

Oberingenieur

mit akademischer Bildung bei hohem Gehalt für ein Fabrikationsgeschäft sanitärer Einrichtungen (A.-G.). — Langjährige praktische Erfahrungen in der Anlage von Dampf- und Wasserheizungen, Dampfküchen, Waschanlagen, Sterilisatoren und Desinfektoren, sowie Warmwasseranlagen, speziell für Spitäler und Anstalten, erforderlich. Kenntnis der deutschen und französischen Sprache in Wort und Schrift unerlässlich. Ausführliche Offerten mit Angabe der Gehaltsansprüche, Lebenslauf, Photographie unter Chiffre M. 4934 Y. an die Annoncen-Expedition **Haasenstein & Vogler, Zürich**.

Zu vergeben

an Elektrotechniker oder Kleinmechaniker

die **Vertretung** für einen neuen patentierten Artikel der Bau-Branche, für alle Städte und größeren Ortschaften der Schweiz. Lukratives Geschäft.

Nur tüchtige, zahlungsfähige Reflektanten belieben sich zu melden bei

Cha^s A. Kuenzler,

Fabrikation und Vertrieb von patentierten Neuheiten,
Seilergraben 51, **Zürich I.**

Bestens eingerichtete und eingeführte kleinere

Maschinenfabrik

wünscht die **Fabrikation** von weiteren lohnenden

Spezialartikeln

aufzunehmen.

Gefl. Offerten unter Z. G. 6332 an die Annoncen-Expedition
Rudolf Mosse, Zürich.

Halt! Das ist was für uns!
Raschlaufende Pumpe ohne Ventile. Fabrikation bringt hohen Nutzen!
Patentiert in allen Staaten. Deutsches Patent bereits für hohen Preis verkauft.

Stauend einfach! **Patente billig zu verkaufen!**
Der Erfinder: **Joh. Rossi** in **Diedenhofen-Niederjeutz (Deutschland)**.

Konstrukteure

gesucht für **Gasmotoren- und Automobilbau** von grösserer Maschinenfabrik der Schweiz. — Offerten mit Zeugnisse und Angabe der Gehaltsansprüche sub Chiffre Z. W. 7147 an **Rudolf Mosse, Zürich.**

Technisches Bureau

Gebrüder Baumgartner

Ingenieur, Konkordatsgeometer,

Langgasse 45 Winterthur Langgasse 45

Ausführung von: **Strassen-, Wasserversorgungs- u. Bachkorrektionsprojekten, Bebauungsplänen, Vermessungen** jeder Art.
Spezialität: **Projekte für Kanalisationen, Ent- u. Bewässerungen, Bauleitungen.**

Soeben erschienen:

Jakob Burckhardt, Geschichte der Renaissance in Italien

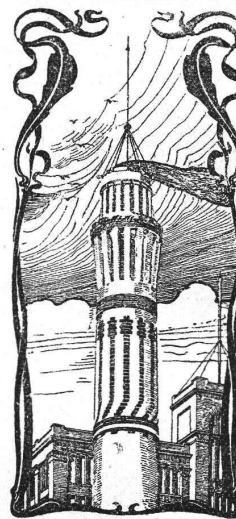
Vierte Auflage

Herausgegeben von Prof. Dr. Holtzinger, Hannover.

Preis geheftet **16 Fr.**, vornehm gebunden **20 Fr.**

Neu aufgenommen sind zahlreiche, nach den vom Verfasser hinterlassenen Notizen gemachte Ergänzungen und Verbesserungen!

Paul Neff Verlag (Carl Büchle) Stuttgart.



J. Walser & Cie. Winterthur.

Spezial-Geschäft für

Hochkamine,

Kesseleinmauerungen.

Maschinen-Fundamente.

Ofenbauten

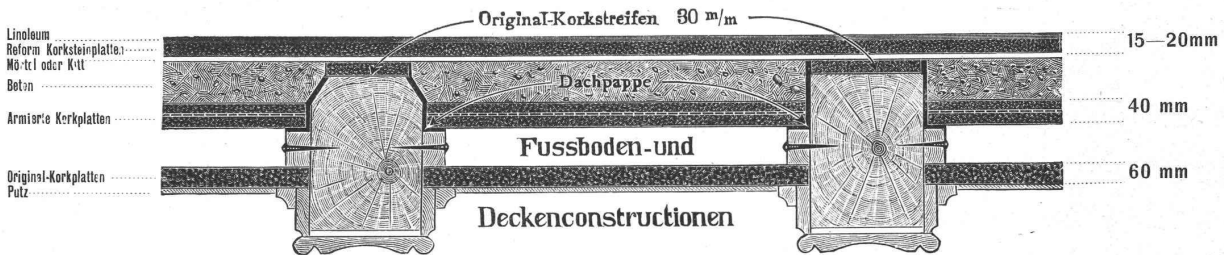
für alle industriellen Zwecke.

Ziegelei-Anlagen.

Wanner & Cie., Horgen, Spezial-Abteilung für baugewerbliche Isolierungen.

Generalvertreter der Korksteinfabrik Grünzweig & Hartmann, G. m. b. H., Ludwigshafen a. Rh.
Erste, älteste und grösste Korksteinfabrik des Kontinents.

Baukonstruktion aus Korkstein.



Korksteine und Korksteinplatten für baugewerbliche Zwecke.

Zur **Isolierung** für:

Ziegel-, Schiefer-, Metall- und Holzzement-Dächern;
Massivdächern aller Art, Betondächern etc.;
Massiven Mauern und Fachwerk-Wänden;
Feuchten Wänden und Untergeschossräumen;
Gewölben und Fussboden;
Scheidewänden und Fensternischen;
Kühlräumen, Eis- und Lagerkellern.

Zur **Herstellung** von:

Elastischen und schalldämpfenden Fussboden-Unterlagen für Linoleum;
Leichten, freitragenden Scheidewänden;
Zwischendecken und Deckenverschalungen;
Warm- und Kaltluft-Kanälen für Heizungs- und Ventilations-Anlagen;
Telephonzellen.

Als **selbständiges Bauelement** für

Wohnhäuser, Villen, Stallungen, Personen- und Lagerhallen, Remisen, ambulante Lazarette, Sanatorien, Baracken, Wärterhäuschen, Pavillons, Schutzhütten etc.

Tausende von
Referenzen u. Zeugnissen
aus allen Ländern.

Eigenes
Architektur-Bureau
zur Konstruktion
von
Korksteinbauten.

Langjährig geschultes
Monteur-Personal.

WANNER & Cie.
HORGEN.



Ausführung
jeder Art Arbeiten
unter Garantie.

Kataloge,
Kostenberechnungen,
fachkundige Ratschläge
und Projekte
prompt und gratis.

Grosses Lager,
rasche Bedienung.

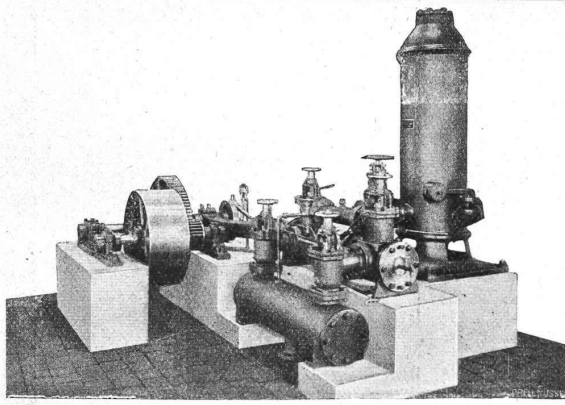
WANNER & Cie.
HORGEN.

Grand Hôtel „Erzherzog Johann“ am Semmering.

Einbau sämtlicher Mansardenräume, Herstellung von Dachschrägen, Scheidewänden, Gangwänden etc. aus Korkstein.

VORZÜGE: Kurze Bauzeit, rasches Austrocknen, Schutz gegen Temperatureinflüsse, feuersicherer Schutz der hölzernen Dachkonstruktion.

TURBINEN	für alle Gefälle u. Wassermengen. Speziell Francis-Turbinen.	Rationelle Ausnützung von Wasserkraften Garantie für höchste Leistung. Rasche Lieferung. Kostenanschläge zu Diensten.	Benninger & Co., Maschinenfabrik u. Giesserei, Uzwil (St. Gallen).
	— Wehranlagen. — Sägewerke. — Moderne Transmissionen. Genietete Blechröhren für Wasser- leitungen, Kessel, Reservoirs etc. — Aufzüge, Kräne, Pressen, Pumpen etc.	Genietete Blechröhren für Wasser- leitungen, Kessel, Reservoirs etc. — Aufzüge, Kräne, Pressen, Pumpen etc.	



Die Aktiengesellschaft der Maschinenfabrik
von Louis Giroud in Olten
baut

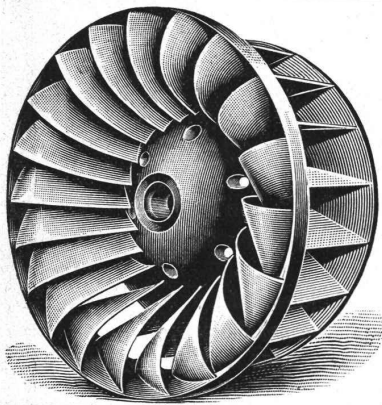
Pumpen

aller Art, zur **Wasserversorgung** von **Fabriken, Villen, Hotels**
und ganzen **Ortschaften.**

Kolbenpumpen für alle Druckhöhen, langsam gehende und Schnellläufer, für
Transmissionen-, Dampf-, Gas-, Petrol- und Elektromotorenbetrieb.

Ferner **Zentrifugalpumpen, Teer- und Ammoniakwasserpumpen,**
Rotationspumpen System Enke, **Transmissionen, Armaturen und Apparate**
für **Gasfabriken, Dampfwäschereianlagen.**

Offerten werden auf gefällige Anfrage sofort zugestellt.



Maschinenfabrik St. Georgen bei St. Gallen, Com. Ges.
Ludwig v. Süsskind.

Moderne Francisturbinen, mit höchstem Nutzeffekt, speziell auch bei
stark reduzierter Wassermenge.

Hochdruckturbinen, Spezialkonstruktion für Gefälle bis 900 m.

Präzisionsregulatoren für alle Turbinensysteme.

Moderne Transmissionen: Universalsupports mit Ringschmierlager.

Warenaufzüge.

— Projekte, Kostenanschläge gratis. —

	<p>Zeitzer Eisengiesserei u. Maschinenbau Aktien-Gesellschaft. Zweigniederlassung KÖLN-EHRENFELD, vorm. LOUIS JÄGER.</p>
	<p>Ziegeleimaschinen</p> <p>aller Art wie: Strangpressen, Falzziegelpressen, Nackpressen, Walzwerke, Tönmischer, Komplette Ziegelei-Anlagen, Falzziegel, Tonröhren und Ohamoto-Fabriken.</p>
	<p>Zerkleinerungsmaschinen</p> <p>für Hartzerkleinerung. Komplette Zerkleinerungs-Anlagen, Schotteranlagen, Kieszerkleinerungen, Kokszerkleinerungs- u. Siebanlagen, Dampfmaschinen, Dampfkessel, Transmissionen.</p>

	<p>Schottermaschinen sowie sonstige Zerkleinerungs- Maschinen • •</p>
	<p>Kies-Zerkleinerungs- und Sandbereitungs-Anlagen Sand- u. Kies-Waschmaschinen, Mischmaschinen für Mörtel, Beton usw.</p>
	<p>Kräne jeder Art. — Umlade- und Transportanlagen für Massengüter. Weichen. Herz- und Kreuzungstücke. Hartguss-Räder.</p>
	<p>Vollständige maschinelle Einrichtungen für Zementwerke, Schamottefabriken, Kalk-, Gips-, Mörtel- u. Asphalt-Mühlen.</p> <p style="font-size: 0.8em;">Preisbücher kostenfrei.</p>
<p>FRIED. KRUPP ART.-GES. GRUSONWERK Magdeburg- Buckau ✱</p>	



Ab
Januar 1904:

Der Städtebau

Monatsschrift
bei
Ernst Wasmuth & m. b. H. Berlin

Aktiengesellschaft der Granitbrüche

vorm. H. Schulthess & Cie.,
LAVORGO (TESSIN).

Steinbrüche bei Lavorgo, Osogna und im Verzasca-Tal.

Lieferung von Granitarbeiten jeder Art
in kürzester Frist und zu billigsten Preisen.

Lavorgo- und **Verzascagranit** wird auch **poliert** geliefert.

— **Spezialität:** —

Balkenplatten in Verzascagranit, in beliebiger Grösse, von 10 cm. Dicke an, sehr billig.
Schüttsteine poliert aus Arzo- und Saltrio-Marmor.

— **Referenzen zu Diensten.** —

Mit höf. Empfehlung

Aktiengesellschaft der Granitbrüche

vorm. H. Schulthess & Cie., Lavorgo (Tessin)

Der Präsident:
Ingr. R. Nisoli.

Der Direktor:
H. Schulthess.

Skodawerke, Aktiengesellschaft in Pilsen

(Böhmen)

GUSSTAHLHÜTTE

empfehlen **Gusstahl-Façonstücke jeder Art** bis zu
50,000 kg Stückgewicht.

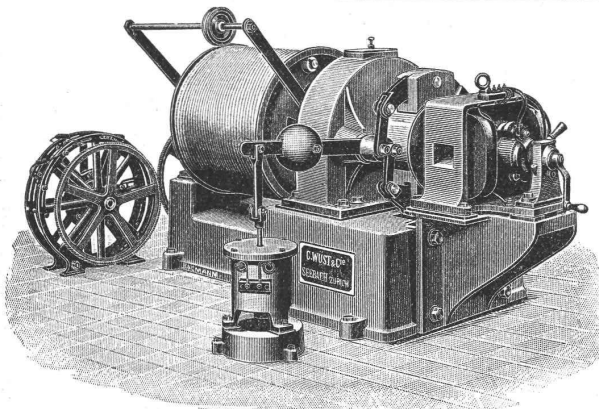
— **Höchste Auszeichnungen.** —

General-Vertreter:

F. C. BLUNTSCHLI, Zürich I.

Sub-Vertreter:

Otto Reichen, Rämistr. 2, Zürich I.



C. Wüst & Comp. in Seebach-Zürich

bauen als **Spezialität:**

Elektrische Personen- und Warenaufzüge

mit Pfeilradwinde nach eigenem patentiertem System.

Beste Aufzugswinde der Gegenwart,

welche vermöge ihres geringen Stromverbrauchs **an jedes Lichtnetz**
(also auch Einphasenstrom) angeschlossen werden kann.

Eine **Druckknopfsteuerung** eigenen Systems ermöglicht die Benützung
des Aufzuges **ohne Führer** durch jedes Kind.

Billigste Anschaffungs- und Betriebskosten.

Absolut ruhiger Gang. Präziseste Steuerung. Vorzügl. Fangvorrichtung.
Projekte u. Kostenvoranschläge gratis. Man verlange ausführlichen Prospekt.

Feinste Referenzen über ausgeführte Anlagen.

Asphalt-Isolierplatten

aus ächtem **Asphaltbitumen** mit **doppelter Juteeinlage**, zum
Isolieren von Fundamentmauern gegen aufsteigende Feuchtigkeit,
für wasserdichte **Gewölbe-Abdeckung** von **Brücken, Tunnels** etc.

Asphaltpflaster

altbewährtes, billiges und rasches Mittel zum **Trockenlegen** von
feuchten Wänden empfehlen

E. & R. Zetter, Solothurn,

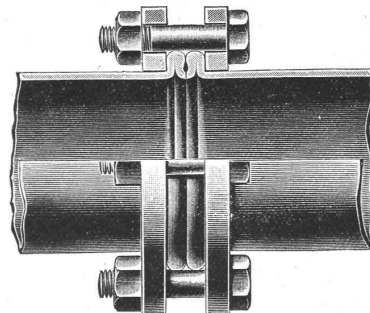
alleinige Konzessionäre für die Schweiz
der **Asphaltminen** von **Travers & Seyssel.**

Deutsch-Oesterreichische Mannesmannröhren-Werke

Düsseldorf

liefern:

Düsseldorf 1902:
Goldene Staats-Medaille.



Düsseldorf 1902:
Goldene Ausstellungs-Medaille.

Rohrleitungen für Hochdruck

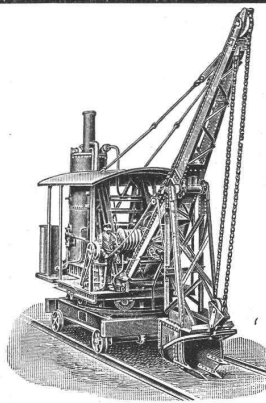
aus nahtlosem **Mannesmann Stahlrohr**

mit patent. **Doppelbördel-Flansch-Verbindung**

und anderen Verbindungsarten.

Grosse Längen. — **Höchste Betriebssicherheit.**

Vertreter: **Alf. Diener & Cie., Zürich.**



Universal-Löffelbagger

zum Abgraben von Erdmassen und Ver-
laden derselben in Wagen, auch als
Kran zum Heben von Lasten und
als **Greifbagger** verwendbar.

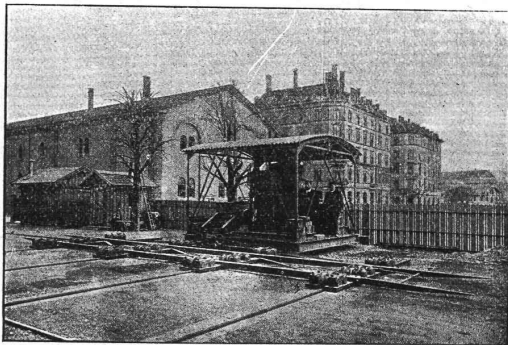
Spezial-Löffelbagger

für verschiedene Zwecke von Erdbewe-
gungen bauen als **Spezialität**

Menck & Hambrock,
Altona-Hamburg 32.

Gesellschaft der
Ludwig von Roll'schen Eisenwerke

Filiale: **Giesserei Bern** liefert:



Hebezeuge jeder Art als **Laufkräne**, und feste oder fahrbare **Drehkräne** für Hand- und speziell **elektrischen** Betrieb; **Aufzüge** für hydraulischen, **elektrischen** und Transmissionsbetrieb.

Eisenbahnmaterial als **Drehscheiben** und **Schiebebühnen** für Wagen und Lokomotiven; Hand-, **Dampf- und elektrischer** Betrieb. **Weichen** für **Haupt- u. Nebenbahnen**, für **Vignol- u. Rillen-Schienen**. **Barrieren** mit und ohne Verriegelung und Vorläuten.

Zahnstangenoberbau; komplette Seilbahnen für Güter- und Personentransport. (Eigene **patentierte** Systeme.) Seit 1898 21 Touristen-Seilbahnen geliefert.

Schleusenanlagen für Hand- und elektrischen Antrieb. Hydraulische, automatische **Zementsteinpressen**.
Angaben über zahlreiche Ausführungen, Referenzen, Projekte und Kostenvoranschläge stehen zu Diensten.

Thonwerk Biebrich, A.-G.

Biebrich a/Rhein

beste Referenzen und Zeugnisse aus der Schweiz,
liefert die für den **Bau und Betrieb** von **Gasanstalten, Zementfabriken, Chemischen Fabriken, Cellulosefabriken, Schweiss- und Puddelwerken, Eisengiessereien**, sowie für **Dampfkessel** und sonstige **Feuerungsanlagen** notwendigen

feuerfesten und säurebeständigen Produkte

Retorten, Form- u. Normalsteine, Gloverringe, Mörtel etc.

Gebrüder Röchling, Basel

Ludwigshafen a. Rh., Ruhrort, Glasgow,
Saarbrücken, Mailand, Strassburg.

Hochöfen, Eisen- und Stahlwerk in Vöklingen und Karlshütte | Cokesfabrik in Altenwald.

Lager von allen Sorten

Handels- und Konstruktions-Eisen,

┆ Eisen, Blech,
gusseiserne und schmiedeiserne **Röhren.**

Roheisen, Kohlen, Cokes.

Gusseiserne Röhren

der Hochofen-Gesellschaft „Pont à Mousson“.



Patente

Anmeldungen billigst.
Verkäufe, Lizenzen. *
Muster und Modelle.

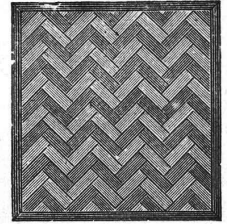
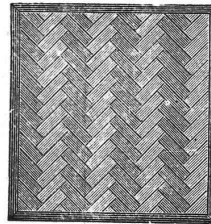
Gründung patent-techn. Unternehmen.
Schweiz. Patent-Industrie-Aktiengesellschaft, Bern.

Schweiz. Xylolith- (Steinholz)-Fabrik Wildegg

Dr. P. Karrer,

vorm. Rilliet & Karrer.

⊕ Patent Nr. 9080.



**Auf Blindboden aufgeschraubt;
auf Zementbeton in Mörtel verlegt.**

Nach allen Dessins in viereck, rechteck, achteck
und in 3 Farben, Parkett ähnliche Form.

Xylolith feuersicher, warm. Steinholz schalldämpfend, solid.

Muster, Prospekte, Album und Atteste gratis und franko.

Einzig in der Schweiz bis jetzt ca. 200 000 m²
Böden und ca. 10 000 Treppenstufen gelegt.

⊕ Nr. 23860 **Benn's** ⊕ Nr. 23860

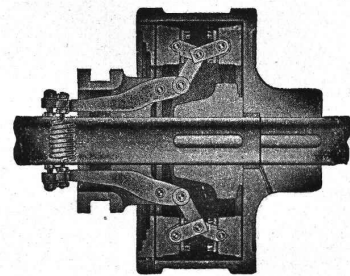
Patent-Reibungskupplung

ist

**die beste — die sicherste —
die einfachste — die billigste**

aller existierenden Reibungskupplungen

Man verlange Kataloge.



Normale Kupplungen
auf Lager.

Alleiniges Ausführungsrecht für die Schweiz:

Gesellschaft der

**L. von Roll'schen Eisenwerke
Eisenwerk Clus (Kt. Solothurn).**

Abtg.: **Moderne Transmissionen.**

Kesselschmiede Richterswil

empfiehlt sich für Lieferungen von
**Blechrohrleitungen, Dampfkesseln, Schweissarbeiten,
Eisenkonstruktionen** jeder Art und Grösse.
Projekte, statische Berechnungen, Kostenvoranschläge auf gef.
Anfragen.

Prima Material, solide Arbeit, prompte Bedienung, Prima Referenzen.