

Objektyp: **Advertising**

Zeitschrift: **Schweizerische Bauzeitung**

Band (Jahr): **43/44 (1904)**

Heft 11

PDF erstellt am: **12.07.2024**

### **Nutzungsbedingungen**

Die ETH-Bibliothek ist Anbieterin der digitalisierten Zeitschriften. Sie besitzt keine Urheberrechte an den Inhalten der Zeitschriften. Die Rechte liegen in der Regel bei den Herausgebern.

Die auf der Plattform e-periodica veröffentlichten Dokumente stehen für nicht-kommerzielle Zwecke in Lehre und Forschung sowie für die private Nutzung frei zur Verfügung. Einzelne Dateien oder Ausdrucke aus diesem Angebot können zusammen mit diesen Nutzungsbedingungen und den korrekten Herkunftsbezeichnungen weitergegeben werden.

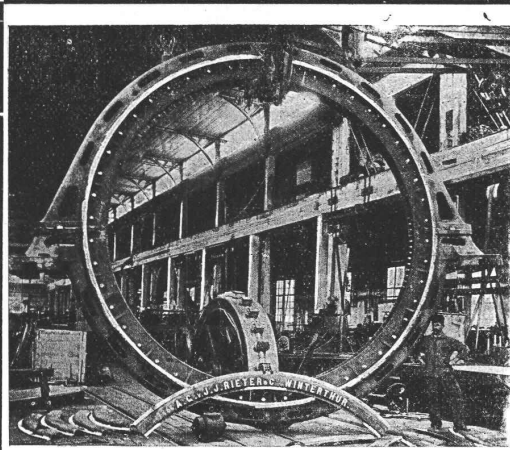
Das Veröffentlichen von Bildern in Print- und Online-Publikationen ist nur mit vorheriger Genehmigung der Rechteinhaber erlaubt. Die systematische Speicherung von Teilen des elektronischen Angebots auf anderen Servern bedarf ebenfalls des schriftlichen Einverständnisses der Rechteinhaber.

### **Haftungsausschluss**

Alle Angaben erfolgen ohne Gewähr für Vollständigkeit oder Richtigkeit. Es wird keine Haftung übernommen für Schäden durch die Verwendung von Informationen aus diesem Online-Angebot oder durch das Fehlen von Informationen. Dies gilt auch für Inhalte Dritter, die über dieses Angebot zugänglich sind.

Ein Dienst der *ETH-Bibliothek*  
ETH Zürich, Rämistrasse 101, 8092 Zürich, Schweiz, [www.library.ethz.ch](http://www.library.ethz.ch)

<http://www.e-periodica.ch>



Aktiengesellschaft vormals  
**Joh. Jacob Rieter & Co., Winterthur**

Paris 1900. Grand Prix; 3 goldene und 1 silberne Medaille.

Komplete Anlagen für

**Elektrische Beleuchtung u. Kraftübertragung**  
**Elektrische Bahnen.**

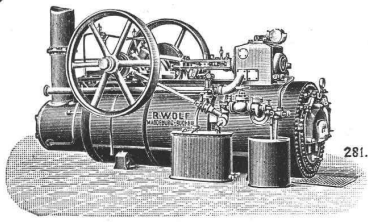
Elektrischer Antrieb einzelner Arbeitsmaschinen.

**Hydraulische Anlagen:**

Turbinen Francis, Jonval, Girard, Pelton,

Präzisionsregulatoren, hydraulische und elektrische Bremsregulatoren.  
Elektrische Strassenbahnen mit Gleich- u. Mehrphasenstrom.

Paris 1900: Grand Prix



**R. WOLF** Magdeburg-Buckau.

Brennmaterial ersparende **LOKOMOBILEN** mit ausziehbaren Röhrenkesseln, insbesondere

**Patent-Heissdampf-Lokomobilen**

bis zu 400 Pferdestärken.

Einzige in allen Grössen systematisch durchgeführte u. erprobte Spezial-Konstruktionen v. Ueberhitzer-Lokomobilen.

**Wirtschaftlichste Wärme-Kraftmaschinen der Gegenwart.**

Einfache Bedienung. Unbedingte Zuverlässigkeit. Hoher Kraftüberschuss. Gleichmässiger, geräuschloser Gang. Verwendung jedes Brennmaterials. Verwertung des Dampfes für Heiz- und Betriebszwecke.

**Zentrifugalpumpen** für grosse und kleine Förderhöhen.

Vertreter: Herman Wenzel, Ing., Zürich V, Feldwegstr. 46



A. Jucker, Nachf. von  
**Jucker-Wegmann,**  
Papierhandlung z. Hecht.  
Schifflande 22, Zürich.

Grosses Lager von

Pauspapieren, Pausleinen, und Zeichenpapier, Rollen und Bogen, in nur vorzüglichen Qualitäten. Holzzementpapier, Doppelpappen Boenbelag- u. Tisch-Unterlag-Papier.

Patent angem. **Neuheit!** D. R. G. M.

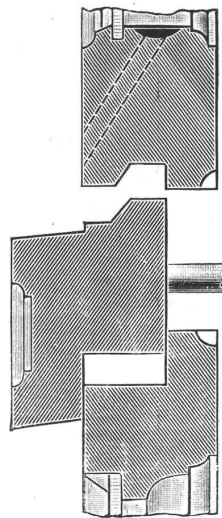
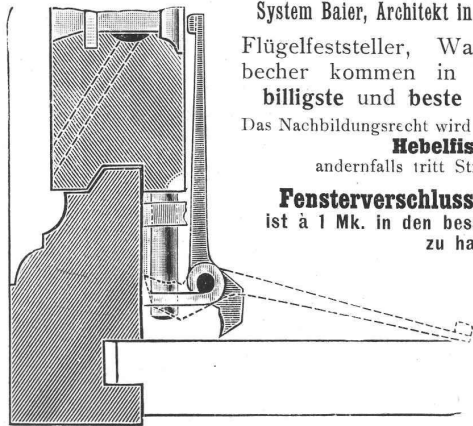
**Absolut wasserdichter, luftdichter und selbsttätig sturmsicherer Fensterverschluss**

System Baier, Architekt in Rottweil (Württemberg).

Flügelfeststeller, Wasserrinnen, Wasserbecher kommen in Wegfall, daher der billigste und beste Fenster-Verschluss.

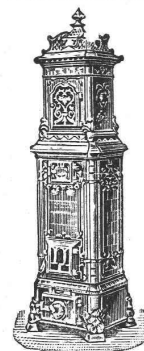
Das Nachbildungsrecht wird erworben durch Bezug der **Hebelfischband** andernfalls tritt Strafverfolgung ein.

**Fensterverschluss-Fischband Baier** ist à 1 Mk. in den besseren Eisenhandlungen zu haben.



Prospekte durch:

**Gretsch & Co., G. m. b. H., Feuerbach** bei Stuttgart.



Erst prämierte  
**Dauerbrandöfen**

best. Konstruktion und feinsten Ausführung.

**Keine Schlackenbildung.**

**Gebr. Lincke,**  
Zürich,

Seilergraben 57/59



**J. Nörr** Zürich  
Bahnhofstr. 77.

Ältestes, grösstes Spezialhaus für echte porös wasserdichte **Loden Nouveautés** Stoffe meterweise.

Elegante Massarbeiten: Veston-Anzüge v. Fr. 85.— an Palatots- " " 45.— Fertige Lodenartikel in reichster Auswahl. Modell-Album franko.



Im Gebrauch  
400 000 m<sup>2</sup>

**E. Séguins Euböolithbelag**

Garantierte Ausführung durch eigene Arbeiter.

Generalvertreter: **Felix Beran, Zürich.**

**LITO SILO** Kunstholz-Bodenbelag  
 in beliebiger Farbe, wird direkt auf rohen Beton, ausgetretene Steinplatten und Holzböden aufgebracht, erhärtet innerhalb 24 Stunden und bildet einen vollkommen fugen- und staubfreien, feuersicheren, wasserbeständigen, warmen und schalldämpfenden Belag aus einem einzigen Guss, von grösster Dauerhaftigkeit.

Peinlich fachgemässe Ausführung durch Spezialarbeiter. Eigenes Imprägnierungsverfahren.

Prospekte, Muster, Kostenanschläge gratis.

**Ch. H. Pfister & Co.,** 10 Leonhardstrasse **Basel.**  
 Fabrik bautechnischer Spezialitäten.

**Westdeutsche Eisenbahn-Gesellschaft,**  
**Köln.**

Abteilung Steinbrüche Brohl a. Rhein.

**la Welberner Tuffstein** liefert  
 in Rohblöcken, auf Diamantsägen geschnittenen Platten und fertigen Werkstücken, ferner

**la Cordeler Sandstein,** ebenfalls in Rohblöcken und fertigen Werkstücken, sowie Pflastersteine, Hand- und Maschinenkleinschlag, Splitt, Sand und Cementwaren jeder Art, ff. Tone. — Eigene Bahnanschlüsse in allen Brüchen.

General-Repräsentant f. d. Schweiz: **Th. Matthiessen, Regensburg** (Zürich).

**Fugenlose Steinholz-Fussböden**

in verschiedenen Farben.


Silberne Medaillen Frankfurt a. M. 1901 und Giessen 1903. Herstellung **fertiger Böden**, sowie Lieferung der **gebrauchsfertigen Materialien** zur **Selbsterstellung der Böden** offeriert billigst

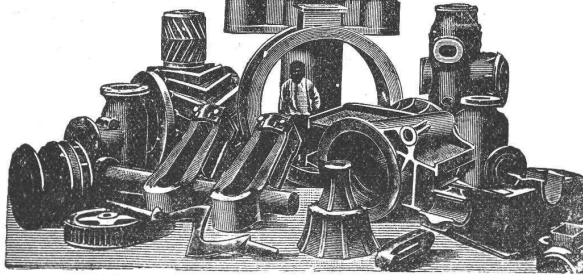
Deutsche Steinholz-Industrie.

Schmidt & Brenner, Hanau a. M.

Zweigfabriken in Schiltigheim b. Strassburg i. Els. u. Ashford b. London.

**Oeking & Co., Düsseldorf**  
**Gusstahlwerk**

**fertigen Martinstahl-**  **Formguss**  
 aller Art roh u. fertig bearbeitet



für Walz- und Hammerwerke:

Spindeln, Muffen, Einbaustücke, Walzenständer, Kammwalzen, Zahnräder, Sättel, Hammerbäre etc. etc.

Für Maschinenfabriken, Schiffswerfte, Brückenbauanstalten, Elektrizitätswerke.

Zahnräder, Bagger- und Schiffsteile, Pumpenteile, Kesselteile, Polgehäuse, Presszylinder, Brückenaufleger, Pendel, Steinformen, Räder u. Radsätze etc.

Duchapt Caron Paris



Alleiniger Fabrikant

38-jähriger Erfolg ❖ ❖ 27 Medaillen.  
 Gegen **Feuchtigkeit der Mauern, frischen Gips und Salpeterbildung Anstreiben auf Zement.**  
**Caron'sche Tünchen**

Alleinverkauf für die Schweiz:  
**Gips-Union A.-G.,** Stadthausquai 11, Zürich.

**J. Rukstuhl, Basel**

erstellt auf Grundlage vieljähriger Erfahrung

**Centralheizungen**

aller Systeme

**Warmwasser — Niederdruckdampf etc.**

**Grandes Carrières de St-Imier (Jura)**

**Oeschger, L'Hardy & Co.,**

Nachfolger von **Rothacher & Co.**

Heilgelber Kalkstein

**Druckfestigkeit 1892 kg per cm<sup>2</sup>,** politurfähig, gleichmässige Struktur, Werkstücke in allen Grössen bis zu 5 m<sup>3</sup>.

**Gummiwarenfabrik H. Speckers Wwe., Zürich.**

Verkaufsmagazin: **Kuttelgasse 19** (Mittlere Bahnhofstr.)



Spezialität: Fabrikation von pat. wasserdichten **Regenmänteln, Taucheranzügen, Wasserhosen, Grubenjacken, Pferde- und Wagendecken** aus Kautschuk.

Sämtliches **Dichtungsmaterial** für technische Zwecke.

Preislisten und Voranschläge zu Diensten.

**Ad. Schulthess, Zinkornamentfabrik**

Mühlebachstr. 62 & 64 — Zürich V.



**Ornament-Arbeiten** in Zink, Kupfer etc. für innere und äussere Dekoration, **Metallbedachungen** für Kuppeln, Türme etc., **Wellbleche** für Berghotels, Perrondächer, Lager-schuppen etc., solideste u. billig. Bedachung, mont. ohne Brettverschalung. **Patent Registratur-Schränke** mit od. ohne Rolladen Verschluss. **Firmenbuchstaben** in Zink, Kupfer etc. mit und ohne Vergoldung. Bewährteste **Verküpfung** aller Blecharbeiten. **Uebernahme sämtlicher Spengler- und Holzmentararbeiten** etc. — Reichhaltiges Musteralbum u. illustr. Prospekte zu Diensten

**KIRCHNER & Co.,**

Leipzig-Sellerhausen.

Grösste Spezialfabrik von

**Sägewerkmaschinen**

und

**Holzbearbeitungsmaschinen**

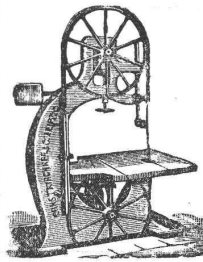
Ueber 60 000 Maschinen geliefert.

62 höchste Auszeichnungen.

Weltausstellung Paris 1900: **Höchste Auszeichnung „Grand Prix“.**

**Filiale: ZÜRICH, Bahnhofstr. 89,**

— TELEPHON 3866. —



# LUDW. LOEWE & Co.

Akt.-Ges. — Berlin N. W. — Huttenstrasse 17—20.

## Werkzeugmaschinen amerik. Bauart.

Zentrierfutter  
Fräser  
Reibahlen

### Werkzeuge

Gewindebohrer  
Schneidzeuge  
Kaliber und Lehren

Generalvertreter für die Schweiz:

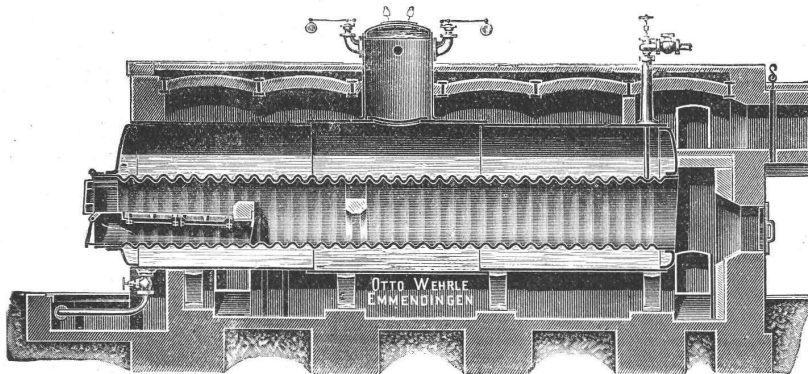
**RUDOLF FALKNER, Ing., LIESTAL.**

## Otto Wehrle, Emmendingen (Baden),

Maschinenfabrik, Kesselschmiede, Kupferschmiede.

Spezialfabrik für moderne Brauerei- und Mälzerei-Einrichtungen.

Maschinelle Nietung!



Maschinelle Stemmung!

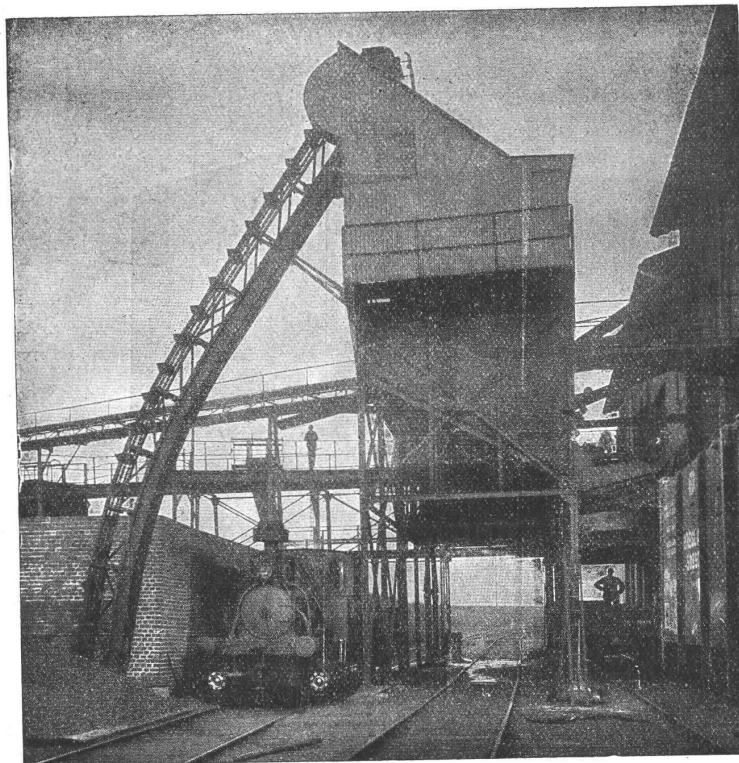
Dampfkessel jeden Systems und jeder Grösse.

Reservoirs, Vorwärmer, Asphalt- und Seifenkessel, Eisenkonstruktionen.

Blecharbeiten und Kupferschmiedarbeiten jeder Art.

Transmissionen neuester Konstruktion, Pumpen und Aufzüge für alle Zwecke.

Apparate für die chemische Industrie.



## A. Stotz Eisengiesserei und Apparate-Bauanstalt Stuttgart

gegründet 1860

liefert als Spezialität:

Transport-Apparate  
für Massengüter jeder Art,

wie Elevatoren,  
Transporteure, Aufzüge,  
Transportschnecken,  
Förderrohre, Kessel-  
beschickungs-Anlagen  
etc. etc.

in allen Grössen und  
für alle Verhältnisse.

Zerlegbare Treib-  
und Stahlbolzenketten.

Herstellung von schmied-  
barem Eisenguss,  
Temperstahlguss und  
Grauguss in  
anerkannt vorzüglicher  
Qualität.

Kataloge, Projekte  
und Ingenieurbesuch zur  
Verfügung.

erstklassige Referenzen.

Herzogl. Baugewerkschule  
Str. Unt. Br. Unt.  
11. Apr. Holzminden. St. Otf.  
verbunden mit Maschinenbauschule,  
Verpflegungsanst. Dir. E. Haarmann.

## Bauzeichner,

geübt im Anfertigen von Ausführungsplänen, für sofort gesucht in ein Architektur-Bureau. Offerten mit Zeugniskopien und Gehaltsansprüchen unter Chiffre S. 5152 Y. an Haasenstein & Vogler, Bern.

Tüchtiger

## Techniker

mit Steinmetzpraxis per sofort gesucht in ein Baugeschäft. Nur prima Bewerber werden berücksichtigt.

Offerten unter Chiffre Z. Q. 7691 an Rudolf Mosse, Zürich.



## Spiral'-Aufsätze

für Kamin und Ventilationskanäle

System Protze

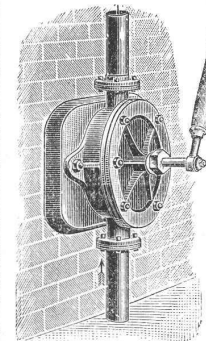
Patent Nr. 26210.

Ventilatoren mit allen Grössen und Konstruktionen, Ventilationsanlagen nach eigenem System. Spezial in Trocknungsanlagen für alle Produkte.

J. P. Brunner, Ventilationsgeschäft,  
Oberuzwil, Kt. St. Gallen.

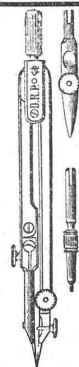
## Flügel-Pumpen

zu m Heben von Wasser,  
Petroleum, Lauge etc.



Pumpen und Armaturen jeder Art.

Bopp & Reuther, Mannheim.

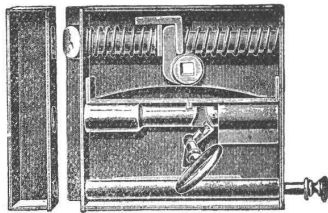


Fabrik-Zeichen  
gesetzlich geschützt

Präzisions- und  
Schul-Reisszeuge.

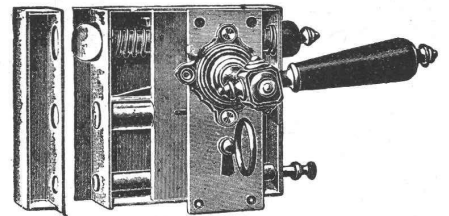
E. O. Richter & Co.,  
Chemnitz i. Sachsen.

Patent-Bureau  
J. Aumund Ing. Werdmühle, Zürich



# „Reform“ Türschloss der Zukunft.

Patentiert in:  
**Deutschland** **Frankreich** **Italien**  
**Oesterreich** **Russland** **Schweiz**  
**Amerika** **D. R. G. M.**  
 Dauerhaft **Billig** Einfach.  
**WÜSCHER & Co.,**  
 Feuerthalen bei Schaffhausen.



## Neue Patent.

### Hohle, auswechselbare Glasbausteine

der Akt.-Ges. für Glasindustrie, vorm. Friedr. Siemens,  
 Neusattl bei Elbogen (Böhmen).

Zweckmässigstes Baumaterial in Backsteinform für lichtdurchlassende Wände, wo Fenster nicht zulässig sind, besonders in Fabriken, Lagerhäusern, Schlachthäusern, Stallungen, Kühlräumen, Brauereien.

**VORTEILE:** Erleichtertes Auswechseln einzelner Steine; grösster Lichtdurchlass, Temperatur- und Schallisolierung; leichtes Vermauern der Steine.

Grosses Lager bei

**Baldwin Weisser, Fabrikstrasse 5, Zürich III.**  
 Prospekte und Preise stehen zu Diensten.

## Neeser & Cie., Zürich V

Wiesenstrasse 11

### Mechanische Werkstätte

empfehlend sich den HH. **Architekten** und **Bauunternehmern** für folgende Spezialitäten:

<p><b>Abteilung I</b></p> <p>Brücken                  Eisenkonstruktionen                  Dächer                  Wellblechbauten                  Warenhäuser — Eiserne Rolläden                  Veranden und Balkone                  Gewächshäuser, Wintergärten                  Treppen, Säulen, eiserne Fenster</p>	<p><b>Abteilung II</b></p> <p>Kranen                  Fördermaschinen                  Transmissionen</p> <p><b>Abteilung III</b></p> <p>Einrichtungen für                  Pneumatische Fundationen                  Caissons, Material-Schleusen                  Personen-Schleusen etc.</p>
<p><b>Reparaturen aller Art.</b>                  Statische und Kostenberechnungen.</p>	

**Aktien-Gesellschaft „Union“ in Biel**  
 FABRIK IN METT.  
 I. Schweizerische Fabrik für elektrisch geschweisste Ketten  
 + Patent Nr. 27199.  
**Ketten aller Art.**  
 für industrielle u. landwirtschaftliche Zwecke.  
 Grösste Leistungsfähigkeit. Ketten von höchster Tragkraft.



**Gelochte und gepresste Bleche**  
 in jeder Art.  
**Metalldraht-Gewebe**  
 in Messing,  
 Kupfer, Bronze etc. in jeder Nummer  
 sowie sämtliche  
**Maschinen für Papier-, Pappen-  
 und  
 Holzstoff-Fabrikation.**

**Maschinenbau und Metalltuchfabrik Akt.-Ges.**  
 Raguhn i. Anh.

<p><b>Moderne</b>  <i>deutsche, französische</i>  <b>Tekko-</b>  <i>Schweizer-Fabrikat,                  waschbar,</i></p> <p><b>Sanderson's-</b>  <i>erstklass. engl. Fabrikat,</i>  <b>Lincrusta-</b>  <i>schönster Ersatz für</i>                  Engl. <b>Plafond-</b>  <i>plastisch, leicht,</i></p>	<p><b>apeten</b>  <i>und englische Fabrikate</i></p> <p><b>apeten</b> (Haupt-Depot)  <i>enorm solid,                  desinfizierbar.</i></p> <p><b>apeten</b>  <i>wunderschöne Friesen.</i></p> <p><b>apeten</b>  <i>Holzstäber, billige.</i></p> <p><b>apeten</b>  <i>dauerhaft.</i></p>
--	--

**Letzte Neuheit: Fab-Ri-Ko-Na**  
*amerikanischer Wandstoff, in allen Farben,  
 uni oder künstlerisch bemalt (Alleinvertretung f. die Schweiz).  
 Musterkarten und Kataloge auf Wunsch umgehend franko.  
 Voranschläge prompt. — Zivile Preise. — Sorgfältige Ausführung.*

**J. Bleuler, Tapetenlager,**  
 38 Bahnhofstr. — ZÜRICH — Bahnhofstr. 38

**Echtes Drahtglas von St. Gobain**

*liefern ab Lager und ab Fabrik billigt*



Grösste Haltbarkeit unter Garantie.

Helles Licht.

die Vertreter:

**Ruppert, Singer & Cie., Zürich.**

**Ia. komprimierte blanke Stahl-**

# WELLEN

Grösstes Lager. Prompte und billige Bedienung.

**Affolter, Christen & Co., Basel.**  
 Eisen und Stahle en gros.

# Oehler & Co., Aarau

Maschinenfabrik, Eisen- und Stahl-Giessereien

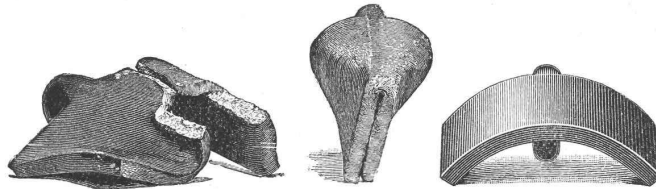
empfehlen als **Spezialitäten:**

Stahlgeleise und Wagen für Bauunternehmer und industrielle Etablissements.

Eiserne Schubkarren und Handfuhrgeräte, Perronwagen aller Art.

## Haberland-Eisen- und Stahlfaçon-Guss

Ersatz für  
Schmiedeeisen.



Ersatz für  
Stahl.

Beton- und Mörtelmischmaschinen. — Kies- und Sandwaschmaschinen.

Baggermaschinen für Nass- und Trockenbaggerung. Baggerlöffel.

Bremsberganlagen, Luftseilbahnen verschiedener Systeme.

Transmissionen. — Torfpresen. — Kollergänge und Rohrmühlen.

— **Grauguss etc.** —



**PAUL STOTZ**  
STUTTGART  
KUNSTGEWERBEWERKSTÄTTE  
G. M. B. H.

ANFERTIGUNG FEINER METALLARBEITEN  
IN JEDER STILART NACH EINGESANDTEN  
SOWIE NACH EIGENEN ENTWÜRFEN

▲▲▲ BELEUCHTUNGSKÖRPER ▲▲▲  
GRABVERZIERUNGEN · BESCHLÄGE  
KAMINGITTER · TREPPENGELÄNDER  
BAUORNAMENTE · GESCHMIEDETE ERGÄNZE  
FIGURENGUSS · IN JEDER GRÖSSE  
ELEKTRISCHE HEIZ- u. KUCHEN-APPARATE



## Aktien-Gesellschaft „Reussengrube“

Thüring. Gewerbe- und Industrie-Ausstellung zu Erfurt 1894.  
Staatspreis.  
Telegr.-Adresse: Reussengrube-Gerareuss.

Erdfarben- u. Verblendstein-Fabrik zu Kretzschwitz b. Gera-Reuss  
Verblendstein-Werke I. Ranges  
empfiehlt

Sächs.-Thüring. Industrie- und Gewerbe-Ausstellung zu Leipzig 1897.  
Ehrenpreis der Stadt Leipzig.  
Fernspr.-Anschl. Amt Gera Nr. 311

**Verblend- und Profil-Steine, Terrakotten etc.**

in jeder gewünschten Farbe, wie **hell- und dunkelrot, lederfarben, gelb, lichtgelb, ockergelb, hell- und dunkelgrau** (Sandsteinfarben).

**Glasuren in allen Farben** feinste Qualität, garantiert haar-rissfrei und wetterbeständig.

Anfertigung von **Zeichnungen für Verblendsteinfassaden** gratis.

— **Grosse Staats- und Privatbauten ausgeführt.** —

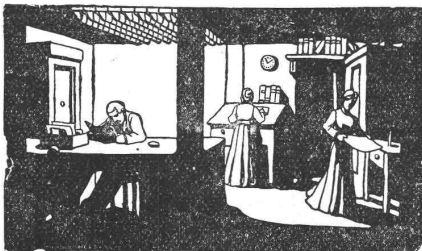
Zeugnisse von Behörden.

Muster gratis und franko.

Vertreter: **F. Sponagel & Co., Zürich.**

## LUXFER-PRISMEN

erhellen dunkle Räume durch **TAGESLICHT.**



Kellerbeleuchtung durch Einfalllichte.

Für bestmögliche Lichtausnützung verlange man unsere kostenlose Voranschläge.

**Feuersichere Fenster aus Elektroglas.**

Broschüren und amtliche Gutachten durch das

**Deutsche Luxfer-Prismen-Synd.**

G. m. b. H. Berlin S., Ritterstrasse 26.

*Fabriken in Berlin u. Bodenbach a. E.*

**ALLEINVERTRETER für die Ostschweiz: ROB. LOOSER, ZÜRICH V.**

Konkordiastrasse 22, beim Römerhof. Telefon Nr. 652.

## Heliographie- & Paus-Papiere

### Lichtpausen

in Heliographie

in



in Plandruck liefern

**Hatt & Cie., Zürich.**

Auf der Mauer 4. Telefon 4148.

**Gesucht**

in ein **Architekturbureau** einen **I. Zeichner** auf Mitte September 1904. Anmeldungen mit Zeugnisbeilagen sind an den Unterzeichneten einzusenden. **Ernst Ziegler**, Architekt, **Burgdorf**.

**Gesucht**

junger, intelligenter **Maschinenzeichner**, der nebenbei andere Bureauarbeiten zu besorgen hätte. Anmeldungen mit Angabe der Gehaltsansprüche unter Chiffre S. 853 Y. an **Haasenstein & Vogler, Solothurn**.

Absolut zuverlässiger, flotter

**Zeichner**

findet dauerndes Engagement auf Bureau für **Tiefbau und Vermessungswesen**. Tüchtiger Lithograph bevorzugt. Nur auch mit den Planschriften vollständig vertraute Reflektanten wollen sich melden mit Beifügung von Zeugnis-Kopien unter Z. E. 7680 bei

**Rudolf Mosse, Zürich.**

**Gesucht.**

**Baubureau Grand Hôtel St. Moritz**, Engadin, nimmt auf 1. Oktober a. c. einen intelligenten Knaben mit Realschulbildung als

**Lehrling**

event. **Volontär** in sein Bureau auf. Gefl. Anmeldungen mit Beilage der Schulzeugnisse an **Baubureau Grand Hôtel St. Moritz**, Engadin.

**Un jeune technicien**

connaissant déjà quelque peu la fabrication du gaz est **demandé** pour l'usine à gaz de Genève.

Adresser les offres à la Direction du Service du Gaz, Genève.

**Dessinateur-architecte**

très au courant des travaux de charpente est demandé pour tout de suite.

Envoyer offres et conditions à **M. H. Schobinger**, architecte, à **Vevey**.

**Gesucht**

nach Zürich für sofort oder 1. Okt. ein in **Eisenbeton erfahrener**

**Ingenieur**

zur Ausarbeitung von Projekten. Gefl. Offerten mit Gehaltsansprüchen unter Z. E. 7105 an

**Rudolf Mosse, Zürich.**

**Geometer**

mit vierjähriger Praxis und im Besitze des Fähigkeitszeugnisses vom Technikum in Winterthur **sucht Stelle**.

Offerten gefl. unter Chiffre Z. M. 7538 an die Annoncen-Expedition **Rudolf Mosse, Zürich.**

**Junger Bautechniker**

(Schweizer), der das Technikum in Winterthur absolvierte und Bureau- sowie Maurerpraxis hat, **sucht Stelle** bei einem Architekten oder Baumeister.

Offerten sub Z. Q. 7191 an **Rudolf Mosse, Zürich.**

**Elektrotechniker**

junger, intelligenter Mann, Absolvent des Technikums Burgdorf (diplom.), mit 3 1/2-jähr. Werkstattpraxis, **sucht**, gestützt auf gute Zeugnisse, **Aufangsstellung** auf Bureau oder in Betrieb.

Gefl. Offerten sub Z. U. 7270 an **Rudolf Mosse, Zürich.**

**Junger Mann**

mit bereits etwas Praxis, wünscht behufs späterer Studienfortsetzung an der Hochschule, gegen bescheidenes Salär in einem tüchtigen **Architekturbureau** für ein Jahr in Stellung zu treten. Allfällige Offerten unter Chiffre Z. B. 7277 an

**Rudolf Mosse, Zürich.**

**Ingenieur,**

Absolvent des eidg. Polytechnikums, mit zweijähriger Praxis, **sucht Stelle** auf Anfang Oktober, am liebsten zu Eisenbahnbau. Zeugnis zu Diensten. Offerten unter Chiffre Z. X. 7598 an

**Rudolf Mosse, Zürich.**

Junger, tüchtiger

**Bautechniker,**

**sucht sofort Engagement** als **Zeichner** oder **Bauführer**.

Offerten sub Chiffre Z. U. 7645 an **Rudolf Mosse, Zürich.**

**Jung. Ingenieur,**

Maschinen- u. Elektrotechn., mit guter Werkstatt- u. Bureaupraxis. Dipl. Mittweida u. Ia. Zeugn. u. Ref. sucht Stellung per Oktober oder später.

Gefl. Offerten sub B. O. 4462 an **Rudolf Mosse, Basel.**

Ein junger, praktisch gebildeter, selbständiger

**Geometer,**

**guter Zeichner**, **sucht Stelle** auf einem Geometer- oder Ingenieurbureau zur weiteren Ausbildung.

Gefl. Offerten unter Chiffre M. 3371 G. an **Haasenstein & Vogler, St. Gallen.**

**Vertreter gesucht für einen patentiert. Rost.**

Gefl. Offerten unter Chiffre Z. X. 7348 an

**Rudolf Mosse, Zürich.**

**Zu verkaufen**

Ein **Theodolith** von J. Kern, sechszöllig, wie neu.

Ein **Polar-Planimeter** von Coradi. 6 Jalons u. ein Paar Messstangen. **M. Hüni**, Ingenieur, **Horgen.**

**Drahtseilbahn,**

entbehr. gew., 6 km lang, ganz od. stückw. **zu verkaufen**. Reflekt. bel. Adr. unter Chiffre Z. A. 7601 an **Rudolf Mosse, Zürich**, zu senden.

Durch Patentanmeldungen geschütztes **Verfahren zur Verhütung von Feuersbruch bei Kurzschlüssen** oder starken **Leitungserhitzungen elektrischer Anlagen**, durch **Einlegen** der betr. Leitungen in Wasserleitungsrohre u. Anschluss an die **unter Druck stehende Wasserleitung**. Vorteile: **Leitungsabkühlung**; im Falle durchbrechender **Stichflamme** mit dieser ausbrechender Wasserstrahl nach der getroffenen Stelle zu. **Elektrizitäts- u. Installationsfirmen wie Interessenten** erhalten Unterlagen gratis.

**Vertreter**, welche diese Sache ernsthaft in die Hand zu nehmen u. gegen eine Lizenzgebühr pro laufd. Meter nach Schutzanspruch auch in **Deutschland, Oesterreich, England u. der Schweiz** ein- u. auszuführen gedenken, **gesucht**. Offerten an **Ing. Wilhelmi in Küsnacht b. Zürich** (Schweiz).

**Zum Verkauf: Ca. 400 Gerüststangen**

schöne, starke von 12—22 m Länge.

**A. Benz-Müller, Dietlikon.**

**Zu verkaufen:**

In Zürich gutgehendes

**Baugeschäft**

mittleren Ranges, kompletten Inventars für Maurerarbeit, gute Kundschaft zugesichert. Preis und Antritt nach Uebereinkunft. — Selbstreflektanten belieben gefällige Offerten sub Z. X. 7398 einzureichen an

**Rudolf Mosse, Zürich.**

**Infusorienerdevorkommen**

in der **Schweiz** nebst Schweizerpatent zu verkaufen. Die Erde eignet sich zur Fabrikation von **Kunststeinen** ähnlich wie solche rheinischer Provenienz. — Briefe unter F. F. 4391 an **Rudolf Mosse, Freiburg i. Baden** erbeten.

**Occasion.**

**Sehr billig zu verkaufen:** Ein **Dampfkessel** mit aller nötigen Zubehör, sowie eine **Dampfmaschine**, 30 P. S. normal.

**Div. Sägerei-Utensilien**, als: Zwei vertikale Sägen mit Blättern, zwei Circulaires mit Wagen, eine Bandsäge, zwei Schleifsteine,

Riemen, Schlüssel etc.

Offerten erbeten sub Chiffre Z. E. 7655 an

**Rudolf Mosse, Zürich.**

**Parkettfußboden**

Bahnbrechende Erfindung, **fugenloses Parkett**, angemeldet zum D. R. P., welche dieser Fabrikation ganz neue Wege weist, ist gegen entsprechende Vergütung

**zu verkaufen.**

Um die Fabrikation im Grossen zu betreiben, könnte eine Gesellschaft gebildet werden. Nur erstliche Selbstreflektanten, denen genügende Mittel zur Verfügung stehen, wollen sich sub K. E. 4394 an **Rudolf Mosse, Köln**, wenden.

**Konkurrenzausschreibung.**

Die **Einwohnergemeinde Aarwangen** eröffnet hiermit **Konkurrenz** über die Ausführung folgender Arbeiten für die **Wasserversorgungsanlage**:

1. Erstellung eines **Reservoirs** aus armiertem Beton oder gewöhnl. Zement-Beton, 400 m<sup>3</sup> Inhalt.
2. Erstellung der **Hauptleitung**, ca. 5000 m Gussrohr 70—200 mm.
3. Erstellung der **Hausleitungen**.

Eingaben sind bis 21. September 1904 an die Wasserkommission Aarwangen zu senden. **Pläne und Pflichtenheft** liegen in der Gemeindschreiberei Aarwangen auf.

**Zementröhren-Formen**

**H. Kieser, Zürich.**

Diplom der schweiz. Landesausstellung Zürich 1883.  
Diplom I. Kl. der kantonalen Gewerbeausstellung Zürich 1894.  
Silberne Medaille der schweiz. Landesausstellung Genf 1896.

Für **Techn. Vorarbeiten im Bahn- und Strassenbau** empfiehlt sich **B. Emch, Ingenieurbureau, Bern, Mattenhofstr. 37.**