

Objektyp: **Advertising**

Zeitschrift: **Schweizerische Bauzeitung**

Band (Jahr): **43/44 (1904)**

Heft 14

PDF erstellt am: **08.08.2024**

### **Nutzungsbedingungen**

Die ETH-Bibliothek ist Anbieterin der digitalisierten Zeitschriften. Sie besitzt keine Urheberrechte an den Inhalten der Zeitschriften. Die Rechte liegen in der Regel bei den Herausgebern. Die auf der Plattform e-periodica veröffentlichten Dokumente stehen für nicht-kommerzielle Zwecke in Lehre und Forschung sowie für die private Nutzung frei zur Verfügung. Einzelne Dateien oder Ausdrucke aus diesem Angebot können zusammen mit diesen Nutzungsbedingungen und den korrekten Herkunftsbezeichnungen weitergegeben werden. Das Veröffentlichen von Bildern in Print- und Online-Publikationen ist nur mit vorheriger Genehmigung der Rechteinhaber erlaubt. Die systematische Speicherung von Teilen des elektronischen Angebots auf anderen Servern bedarf ebenfalls des schriftlichen Einverständnisses der Rechteinhaber.

### **Haftungsausschluss**

Alle Angaben erfolgen ohne Gewähr für Vollständigkeit oder Richtigkeit. Es wird keine Haftung übernommen für Schäden durch die Verwendung von Informationen aus diesem Online-Angebot oder durch das Fehlen von Informationen. Dies gilt auch für Inhalte Dritter, die über dieses Angebot zugänglich sind.

# Schweizerische Bauzeitung

Wochenschrift

für Bau-, Verkehrs- und Maschinenteknik

Herausgegeben  
von

**A. WALDNER**

Dianastrasse Nr. 5, ZÜRICH II.

Verlag des Herausgebers. — Kommissionsverlag: Ed. Raschers Erben, Meyer & Zellers Nachfolger in Zürich.

Organ

des Schweizer Ingenieur- und Architekten-Vereins und der Gesellschaft ehemaliger Studierender des eidg. Polytechnikums in Zürich.

**Abonnementspreis:**  
Ausland. 25 Fr. für ein Jahr  
Inland. 20 „ „ „ „

**Für Vereinsmitglieder:**  
Ausland. 18 Fr. für ein Jahr  
Inland. 10 „ „ „ „  
sofern beim Herausgeber  
abonniert wird.

Abonnements  
nehmen entgegen: Heraus-  
geber, Kommissionsverleger  
und alle Buchhandlungen  
und Postämter.

**Insertionspreis:**  
Für die 4-gespaltenen Petitzelle  
oder deren Raum 30 Cts.  
Haupttitelseite: 50 Cts.

Inserate  
nimmt allein entgegen:  
Die Annoncen-Expedition  
**RUDOLF MOSSB,**  
Zürich,

Basel, Bern, St. Gallen,  
Berlin, Breslau, Dresden,  
Frankfurt a. M., Hamburg,  
Köln, Leipzig, Magdeburg,  
München, Stuttgart, Wien.

B<sup>d</sup> XLIV.

ZÜRICH, den 1. Oktober 1904.

N<sup>o</sup> 14.

## Germania-Linoleum

System Walton

Vorzügliche Baumarke

Nairns Patente

Wirz & Baader  
Basel,

Vertreter für Basel u. den Jura.

Schuster & Co.  
St. Gallen und Zürich,

General-Vertreter der Germaniamarke.

### Schulhausbau.

Der Schulrat von Valens-Vasön eröffnet Konkurrenz über den Schulhausbau in Vasön.

Kostenvoranschlag für einen Holzbau Fr. 14 700 und für einen Massivbau (gemauert) Fr. 12 000.

Plan und Baubeschrieb können bei Schulrat Kühne, z. Post, in Vasön eingesehen werden.

Uebnahmsofferten sind bis am 8. Oktober verschlossen mit der Aufschrift «Schulhausbau» an den Schulrat von Valens einzugeben.

Valens-Vasön, den 22. September 1904.

Der Schulrat.

### Schweizerische Bundesbahnen Kreis II.

Ueber die Erstellung einer Unterführung der Strasse Hindelbank-Jegenstorf in der Nähe der Station Hindelbank, bei km 90.467 der Strecke Olten-Bern, wird hiemit Konkurrenz eröffnet.

Es sind getrennt oder zusammen zu vergeben:

1. Die Ausführung der Grab- (zirka 450 m<sup>3</sup>) und Maurerarbeiten (zirka 360 m<sup>3</sup>);
2. Die Lieferung von zirka 13 Tonnen Eisenträgern und die Einbetonierung derselben.

Pläne, Vorausmass und Ausführungsbestimmungen können auf dem Bureau des Bahningenieurs in Olten (Ringstrasse) eingesehen werden. Schriftliche Uebnahmungsgebote mit der Aufschrift «Angebot für die Durchfahrt Hindelbank» sind bis 5. Oktober 1904 verschlossen der unterzeichneten Kreisdirektion einzureichen. Später eintreffende Angebote finden keine Berücksichtigung.

Basel, den 26. September 1904.

Kreisdirektion II  
der Schweiz. Bundesbahnen.

Für Techn. Vorarbeiten im Bahn- und Strassenbau empfiehlt sich B. Emch, Ingenieurbureau, Bern, Mattenhofstr. 37.

### Konkurrenzausschreibung.

Die Gemeinde Innerkirchen (Kanton Bern) beabsichtigt eine Wasserversorgung mit Hydrantenanlage erstellen zu lassen. Zu diesem Zwecke wird die Arbeit für Plan und Kostenberechnung zur freien Konkurrenz ausgeschrieben.

Da herige Offerten sind bis und mit dem 10. Oktober 1904 dem Gemeinderate einzureichen.



### Heizungsingenieure.

Für unser Bureau, Abt. Heizung, suchen wir mehrere Ingenieure mit längerer Praxis und guter technischer Vorbildung, gewandt im Projektieren und in der Ausführung grösserer Anlagen, für dauernde Stellung. Offerten sind mit näheren Angaben über bisherige Tätigkeit, Alter, Schulbildung, Gehaltsansprüche einzureichen und Zeugniskopien beizufügen. Bewerber, welche die französische Sprache beherrschen, werden bevorzugt.

Gebrüder Sulzer,  
Winterthur.

# Schweizerische Bundesbahnen

## Ausschreibung von Bauarbeiten.

Ueber die Ausführung der Erd-, Mauer- und Chaussierungsarbeiten für die **Unterführung der Buchserstrasse im Bahnhof Aarau** im Voranschlagsbetrage von ungefähr 180000 Fr. wird hiermit Konkurrenz eröffnet. Pläne und Bedingungen können im Bureau des Oberingenieurs des Kreises III, alter Rohmaterialbahnhof Zürich, sowie beim Bahningenieur in Aarau eingesehen werden. An diesen Orten sind auch Eingabeformulare zu beziehen.

Uebertnahmofferten sind mit der Aufschrift «Unterführung in Aarau» bis spätestens den 16. Oktober 1904 verschlossen an die unterzeichnete Kreisdirektion in Zürich einzureichen.

Zürich, den 29. September 1904.

Kreisdirektion III  
der schweizerischen Bundesbahnen.

## Wasserwerk Craiova.

### An Fabrikanten von Installationsgegenständen für Wasserleitungen und Kanalisationen.

Die Stadt Craiova steht im Begriff, eine allgemeine Wasserleitung und Kanalisation einzuführen. Es sollen hierbei die öffentlichen Gebäude, Schulen, Spitäler und dergleichen mit den besten Einrichtungen versehen werden.

Ich ersuche daher die Fabrikanten von Installationsgegenständen, insbesondere von Röhren aus Blei, Gusseisen und Steinzeug, Holländern, Leitungsbestandteilen, Verschraubungen, Anbohrvorrichtungen, Niederschraub-Absperr- und Zapfhähnen, Schwimmkugelhähnen, Garten- und Hofhydranten (Ueberflur und Unterflur), Spülreservoirs mit Zug- und selbsttätigen Spülreservoirs, Brausen, Mischhähnen, Brauschädern, Bädern (aber nicht mit Gasfeuerung), Toiletten, Waschbecken, Wassersteinen aus Steinzeug, Klosets, und zwar sowohl Einzelklosets, wie Massenklosets, Pissoirs, Badewannen, Eingüssen aus Porzellan, Steinzeug und Eisen, Fettgängen, Geruchverschlüssen, Hochwasserverschlüssen und Rückschlagklappen und sonstigen Apparaten ihre illustrierten Kataloge und Preisverzeichnisse mit Angabe der auf ihre Preise gewährten Rabatte, adressiert:

«Serviciului alimentarei oraşului cu apă»

Strada Fraţiei 7, Craiova, (Rumänien),

baldigst einzusenden.

Craiova, den 5. September 1904.

Der Bürgermeister:  
**Nicolaus, P. Romanescu.**

Der Vorstand des Zentralamtes:  
**J. Constantinescu.**

## Bauauschreibung.

Das städtische Elektrizitätswerk Aarau ist im Falle, in der Aare beim Einlauf des Gewerbekanal ein neues **Stauwehr mit Schalten** zu errichten im Anschluss an das bereits bestehende Grundwehr. Das Werk wird hiemit zur Konkurrenz ausgeschrieben.

Dasselbe zerfällt in zwei Teile:

1. Wehrkörper mit Pfeilern,
2. Eisenwerk (Totalgewicht zirka 55½ Tonnen).

Beide Teile werden entweder einzeln oder samthaft vergeben.

Pläne und Vertragsbedingungen sind bei der Bauleitung, Herrn Ingenieur J. J. Schmid in Aarau, einzusehen.

Uebertnahmofferten sind bis 15. Oktober l. J. verschlossen und mit der Aufschrift «Eingabe für Stauwehr» der unterzeichneten Behörde einzureichen.

Aarau, den 23. September 1904.

Gemeinderat Aarau.

### Ia. komprimierte blanke Stahl-



Grösstes Lager. Prompte und billige Bedienung.

**Affolter, Christen & Co., Basel.**  
Eisen und Stahle en gros.

## Gips- und Alabasterwerk.

Für ein **Gips- und Alabasterwerk** in der Schweiz wird ein **technischer Direktor gesucht**. Nur solche, die in gleicher Stellung schon mit Erfolg längere Zeit tätig gewesen sind, mögen sich melden. Zeugnisse sind in Abschrift (nicht im Original) erbeten. Offerten unter Chiffre Z. H. 8108 an die Annoncen-Expedition **Rudolf Mosse, Zürich**.

## Reise-Ingenieur.

Eine schweizerische Aktiengesellschaft sucht einen maschinentechnisch gebildeten Mann (Schweizer) von mindestens 28 Jahren, der befähigt ist, eine im Anlande bereits erprobte, für Grossindustrielle aller Art, sowie für Eisen- und Trambahnen äusserst wichtige Erfindung auch in der Schweiz einzuführen. Gut bezahlte Jahresstellung mit sofortigem Antritt. Bewerber wollen sich unter Angabe von Referenzen und bisheriger Tätigkeit, des Alters und der Gehaltsansprüche melden unter Chiffre B. P. 4511 an **Rudolf Mosse, Basel**.

## Tüchtiger, selbständiger Konstrukteur

mit mehrjähriger Werkstatt- und Bureaupraxis im Kran- und Aufzugsbau wird für das Konstruktionsbureau eines bedeutenden Etablissements in Italien gesucht. Kenntnis der italienischen Sprache erwünscht, aber nicht unbedingt notwendig. Offerten mit Angabe der bisherigen Tätigkeit, der Gehaltsansprüche und Zeit des allfälligen Eintrittes sind an H. 12726 T. bei **Haasenstein & Vogler, Mailand** zu richten.

## Gesellschaft der Ludwig von Roll'schen Eisenwerke

Filiale: **Giesserei Bern** liefert:



**Hebezeuge jeder Art** als **Laufkräne**, und feste oder fahrbare **Drehkräne** für Hand- und speziell **elektrischen** Betrieb; **Aufzüge** für hydraulischen, **elektrischen** und Transmissionsbetrieb.

**Eisenbahnmateriale** als **Drehscheiben** und **Schiebebühnen** für Wagen und Lokomotiven; Hand-, **Dampf-** und **elektrischer** Betrieb. **Weichen** für Haupt- u. Nebenbahnen, für Vignol- u. Rillen-Schienen. **Barrieren** mit und ohne Verriegelung und Vorläuten.

## Zahnstangenoberbau; komplette Seilbahnen

für Güter- und Personentransport. (Eigene patentierte Systeme.) Seit 1898 21 Touristen-Seilbahnen geliefert.

## Schleusenanlagen

für Hand- und elektrischen Antrieb. Hydraulische, automatische **Zementsteinpressen**.

Angaben über zahlreiche Ausführungen, Referenzen, Projekte und Kostenvoranschläge stehen zu Diensten.

## Asphalt-Isolierplatten

aus ächtem **Asphaltbitumen** mit **doppelter Juteeinlage**, zum **Isolieren** von **Fundamentmauern** gegen aufsteigende Feuchtigkeit, für wasserdichte **Gewölbe-Abdeckung** von **Brücken, Tunnels** etc.

## Asphaltpflaster

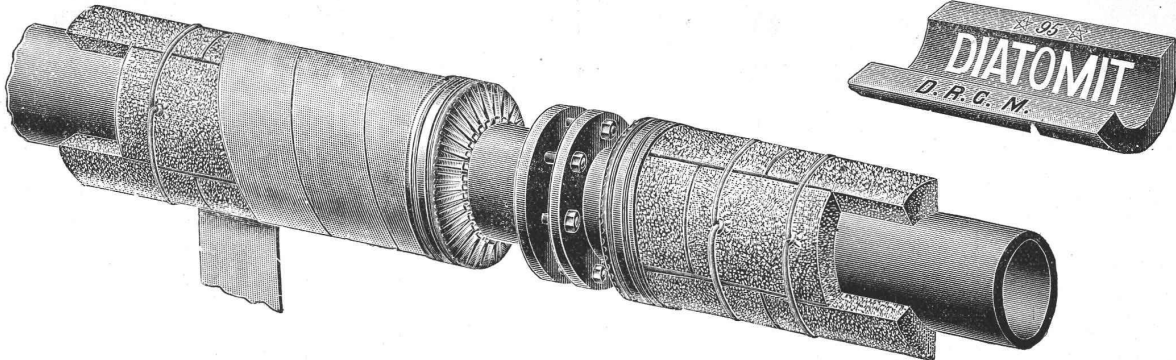
altbewährtes, billiges und rasches Mittel zum **Trockenlegen** von **feuchten Wänden** empfehlen

**E. & R. Zetter, Solothurn,**  
alleinige **Konzessionäre** für die **Schweiz**  
der **Asphaltminen** von **Travers & Seyssel**.

**WANNER & C<sup>IE</sup>, HORGEN. Spezialgeschäft für Isolierungen aller Art.**

**ISOLIERUNG** von **Dampfkesseln, Dampf- und Wasserleitungen** mit

„**Diatomit**“ (gebrannte Kieselguhrsteine und Kieselguherschalen)  
 Pat. No. 15717 Unerreicht für Ueberhitzer-Anlagen und Objekte mit hohem Dampfdruck.  
 Ia. Asbest- und Korkkieselguhr-Isoliermassen, trocken, Korksteinschalen, Korksteine und Korksteinplatten.



**ISOLIERUNG**

von: { Ammoniak-, Salzwasser- und Kohlensäure-Leitungen an Eis- und Kühlanlagen, Eis-Generatoren, Verdampfern, Luftkühlern, Bierpfannen und Wasser-Reservoirs, Kühlanlagen, Kühlräumen aller Art, Eiskellern und Eisschränken.

mit: „**Reform**“-Korksteinschalen, „**Reform**“-Korksteinen und „**Reform**“-Korksteinplatten.

Die neuen «Reform»-Korksteinfabrikate sind unter Vaku um und Druckdurch und durch imprägniert, daher unempfindlich gegen Nässe und Feuchtigkeit.

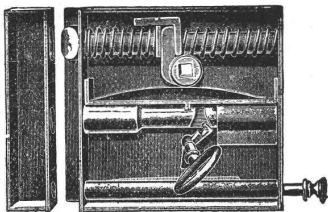
Die «Reform»-Korksteinfabrikate übertreffen in jeder Beziehung alle ähnlichen Produkte.

Ausführung jeder Art Isolierungen durch eigene Facharbeiter.

Muster, Kostenberechnungen, Pläne und **fachkundige** Ratschläge gratis und prompt durch:

**WANNER & C<sup>IE</sup>, HORGEN,**

General-Vertreter der Korksteinfabrik Grünzweig und Hartmann, G. m. b. H., Ludwigshafen a. Rh.



**„Reform“ Türschloss der Zukunft.**

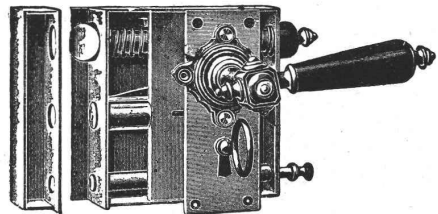
Patentiert in:

Deutschland Frankreich Italien  
 Oesterreich Russland Schweiz  
 Amerika D. R. G. M.

Dauerhaft Billig Einfach.

**WÜSCHER & Co.,**

Feuerthalen bei Schaffhausen.



Facettier-, Schleif- und Polierwerke Seebach, Spiegelbelege-Anstalt Fensterglas Draht- und Rohglas Glasjalousien etc. etc.

**Grambach & Linsi, Brunng. 8 & 10, Zürich**

→ Spezialität: ←

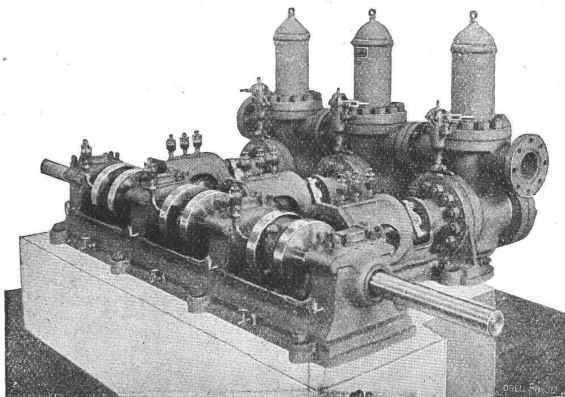
**Spiegelglas**

unbelegt plan  
 Telegramm GrambachLinsi Zürich.

in allen Façon.

Ia. belegt facettiert  
 Telephon 2290.

Höchste Auszeichnung Goldene Medaillen Zürich 1894, Genf 1896. Man verlange Preise über alle Tafelgläser.



**Die Aktiengesellschaft der Maschinenfabrik von Louis Giroud in Olten baut**

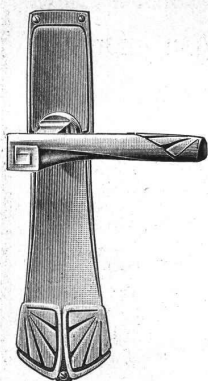
**== Pumpen ==**

aller Art, zur **Wasserversorgung** von **Fabriken, Villen, Hotels** und ganzen **Ortschaften.**

**Kolbenpumpen** für alle Druckhöhen, langsam gehende und Schnellläufer, für Transmissions-, Dampf-, Gas-, Petrol- und Elektromotorenbetrieb.

Ferner **Zentrifugalpumpen, Teer- und Ammoniakwasserpumpen, Rotationspumpen** System Enke, **Transmissionen, Armaturen** und **Apparate** für **Gasfabriken, Dampfwäschereianlagen.**

Offerten werden auf gefällige Anfrage sofort zugestellt.



# C. F. Ulrich, Niederdorfstrasse 20, Zürich

## Spezialgeschäft für Baubeschläge.

Niederlage der acht amerikanischen Bommerbänder für Windfangtüren.

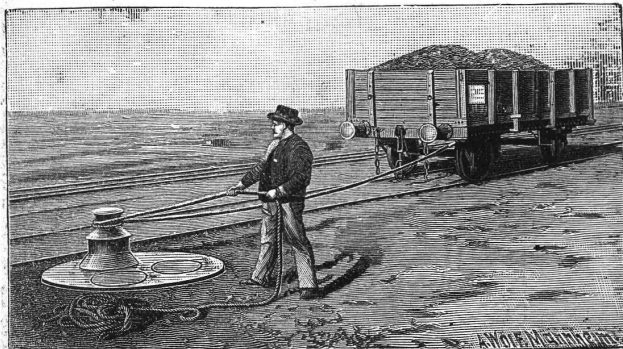
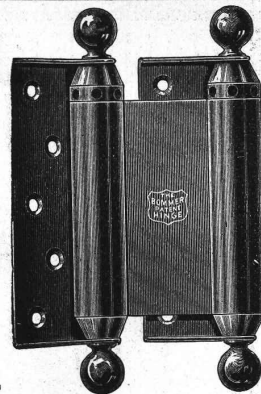
## Moderne Tür- und Fensterbeschläge

in feinsten Ausführung und in allen Farben.

**Permanente Ausstellung.**

Musterbücher franko.

Auf Wunsch Auswahlsendungen.



### Joseph Vögele, Mannheim

liefert seit 1842:

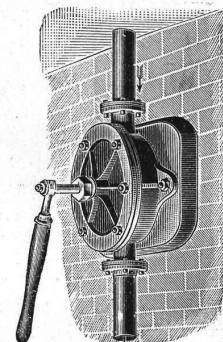
Weichen jeder Bauart und Spurweite für Haupt- und Nebenbahnen;  
Herzstücke; Kreuzungen;  
Drehscheiben und Schiebebühnen für Lokomotiven und Wagen, mit Hand-, Dampf- und elektr. Antrieb.  
Drehscheiben mit Fuhrwerk befahrbar;  
Rangierwinden, Spills, elektr. angetrieben, Stellwerke, Schlagbäume.

Vertreter für die Schweiz:

**W. Wolf, Ing., Zürich.**

### Flügel-Pumpen

zu m Heben von Wasser, Petroleum, Lauge etc.



Pumpen und Armaturen jeder Art.

**Bopp & Reuther, Mannheim.**

Unsere

## Pat. Reibungs-Kupplung

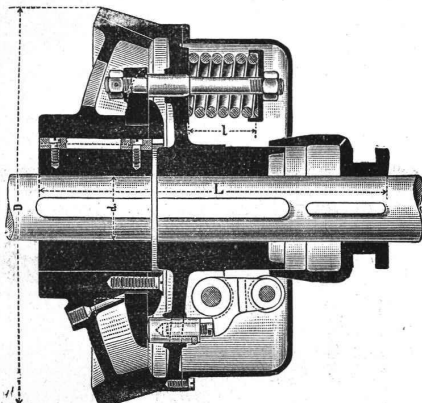
zeichnet sich aus durch:

Einfache, solide Konstruktion;  
Leichtes, stossfreies Ein- und Ausrücken während des Betriebes;  
Geringe Abnutzung;  
Vollkommene Sicherheit gegen selbsttätiges Ein- und Ausrücken;  
Bequeme Zugänglichkeit aller Teile;  
Billige Preise.

**Maschinen-Fabrik St. Georgen b. St. Gallen.**

Kom.-Ges.

**Ludwig v. Süsskind.**



Prospekte und Preislisten gratis.

## Haniel & Lueg

### Maschinenfabrik

### Eisen- und Stahlwerk

### Düsseldorf-Grafenberg.

Hydr. Nieten mit beweglichen und festen Nietern,

Hydr. Blechbiegemaschinen,

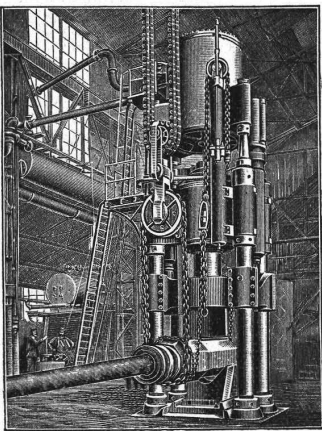
Hydr. Flansch- und Börtelmaschinen.

Hydr. Schmiedepressen, Scheren, u. s. w.

Hydr. Hebevorrichtungen,

Schmiedestücke aus Stahl, Flusseisen und Nickelstahl, in jeder Grösse bis zu 40 000 kg Stückgewicht,

Stahlformguss bis zu 50 000 kg Stückgewicht.



Dampfhydraulische Schmiedepresse.

Vertreter für die Schweiz: Ingenieur **J. Rubin, Zürich, Bahnhofstr. 94.**

**Fabrik-Zeichen**  
gesetzlich geschützt.

**Präzisions- und Schul-Reisszeuge.**

**E. O. Richter & Co.,**  
Chemnitz i. Sachsen.

**A. Jucker, Nachf. von Jucker-Wegmann,**  
Papierhandlung z. Hecht, Schifflande 22, Zürich.

Grosses Lager von Pauspapieren, Pausleinen, und Zeichenpapier, Rollen und Bogen, in nur vorzüglichen Qualitäten. Holzzementpapier, Dachpappen, Bodenbelag- u. Teppich-Unterlag-Papiere.

**Xylogr. Art-Anstalt**  
**J. B. Müller in Zürich**  
Fertige Holzschnitte.  
Gal. lith. Zickzack  
PRÄMIERT & DIPLOMIERT

**LITO SILO Kunstholz-Bodenbelag**  
 in beliebiger Farbe, wird direkt auf rohen Beton, ausgetretene Steinplatten und Holzböden aufgebracht, erhärtet innerhalb 24 Stunden und bildet einen vollkommen fugen- und staubfreien, feuersicheren, wasserbeständigen, warmen und schalldämpfenden Belag aus einem einzigen Guss, von grösster Dauerhaftigkeit.

Peinlich fachgemässe Ausführung durch Spezialarbeiter. Eigenes Imprägnierungsverfahren.

Prospekte, Muster, Kostenschätzungen gratis.

**Ch. H. Pfister & Co.**, 10 Leonhardstrasse **Basel.**  
 Fabrik bautechnischer Spezialitäten.

## Geweihaus Dietzel

\* München, Bayerstr. 1. \*

**Grösstes Spezialgeschäft**

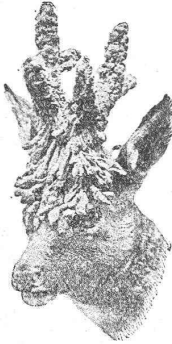
für effektivste Dekoration mit

**Geweihen**

**Hirschköpfen, Lüsterweibchen.**

Eigene Bildhauerei.

Anfertigung auch nach eingesandten Skizzen und Entwürfen.



## Massen-Artikel jeder Art

für alle Branchen aus Blech und Draht, wie Blaker, Hohlkörper, Reflektoren, Bogenlampengehäuse, Knaufe, Baldachine, alle Druckteile für Beleuchtungs-Gegenstände, Zentrifugenteile, Rosetten, geprägte Durchbrüche, Galerien und sonstige Halbfabrikate, liefern in jedem beliebigen Metall, poliert, vernickelt, lackiert etc., rasch und billig, nach Muster oder Skizze. Bei Anfragen Angabe des Quantums erbeten.

**A. Häussermann & Co.**

Inhaber: Albert Häussermann  
 Metallwarenfabrik Ludwigsburg (bei Stuttgart).

## Schweiz. Akkumulatoren-Fabrik A.-G.

Marly-le-Grand.

**Grossoberflächenplatten**  
 (System Planté)

Stationäre und transportable Batterien für

Beleuchtungs-, Puffer- und Traktionszwecke, Zugbeleuchtungsbatterien.

Preislisten und Kostenberechnungen auf Verlangen gratis.  
 Ingenieur-Bureau Basel, Jurastrasse 31.

**Massen- u. perf. Gitterplatten**  
 (System Faure)

Batterien für Messzwecke. Laboratoriumsbatterien mit geringster Selbstentladung in Ruhe. Batterien für medizin. Zwecke. Telegraphen- u. Automobilzündungs-Zellen. Batterien u. Elemente für alle Spezialzwecke.

## Thonwerk Biebrich, A.-G.

**Biebrich a/Rhein**

beste Referenzen und Zeugnisse aus der Schweiz,

liefert die für den Bau und Betrieb von Gasanstalten, Zementfabriken, Chemischen Fabriken, Cellulosefabriken, Schweiß- und Puddelwerken, Eisengiessereien, sowie für Dampfkessel- und sonstige Feuerungsanlagen notwendigen

**feuerfesten und säurebeständigen Produkte**

Retorten, Form- u. Normalsteine, Gloverringe, Mörtel etc.

Soeben erschien:

## Jakob Burckhardt, Geschichte der Renaissance in Italien

Vierte Auflage

Herausgegeben von Prof. Dr. Holtzinger, Hannover.

Preis geheftet 16 Fr., vornehm gebunden 20 Fr.

Neu aufgenommen sind zahlreiche, nach den vom Verfasser hinterlassenen Notizen gemachte Ergänzungen und Verbesserungen!

Paul Neff Verlag (Carl Büchle) Stuttgart.

## Neue Patent.

### Hohle, auswechselbare Glasbausteine

der Akt.-Ges. für Glasindustrie, vorm. Friedr. Siemens, Neusattl bei Elbogen (Böhmen).

Zweckmässigstes Baumaterial in Backsteinform für lichtdurchlassende Wände, wo Fenster nicht zulässig sind, besonders in Fabriken, Lagerhäusern, Schlachthäusern, Stallungen, Kühlräumen, Brauereien.

**VORTEILE:** Erleichtertes Auswechseln einzelner Steine; grösster Lichtdurchlass, Temperatur- und Schallisolierung; leichtes Vermauern der Steine.

Grosses Lager bei

**Baldwin Weisser, Fabrikstrasse 5, Zürich III.**  
 Prospekte und Preise stehen zu Diensten.



## Aktien-Gesellschaft „Union“ in Biel

FABRIK IN METT.

I. Schweizerische Fabrik für elektrisch geschweisste Ketten  
 + Patent Nr. 27199.

**Ketten aller Art.**

für industrielle u. landwirtschaftliche Zwecke.  
 Grösste Leistungsfähigkeit. Ketten von höchster Tragkraft.

## Siemens Regenerativ-Gaskaminöfen

D. R. P.

### Gas-Badeöfen

vorzüglichste Konstruktion.

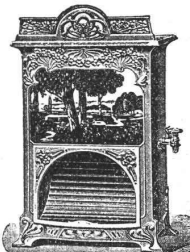
### Heisswasser-Wandapparate

D. R. G. M.

grösste Leistungsfähigkeit.

Das Neueste und Beste:

Siemens Gaskocher u. Herdplatten.



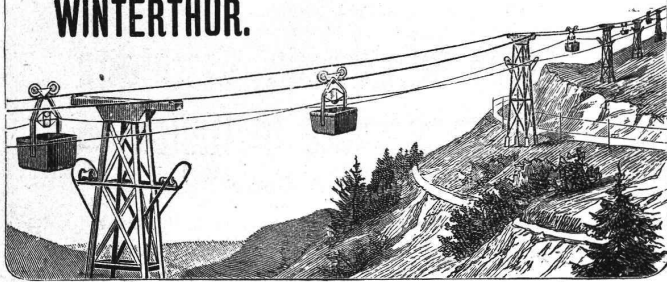
**Friedr. Siemens, Dresden-A.**

Vertretung für die Schweiz:

Elektrotechnische Fabrik „LUTZ“, Zürich I.

# Fritz Marti, A.-G.

## WINTERTHUR.



### Drahtseil-Bahnen

neuesten verbesserten Systems.

Grosse Solidität. — Sicheres Funktionieren. — Einfache Bedienung.  
Weitgehende Garantien. — **Kostenanschläge gratis.**

**Einfaches und billiges Transportmittel**

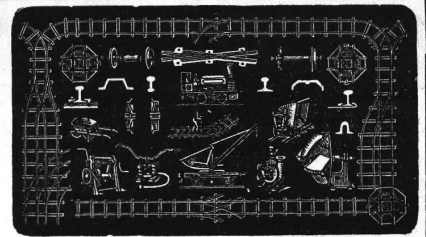
für Erze, Kohlen, Lehm, Sand, Holz, Ziegelsteine, Kalk, Zement, Getreide etc. etc.

**Unabhängig von der Bodenbeschaffenheit, überall anwendbar.**

**Grösste Steigungen und sehr grosse Spannweiten zulässig.**

Maschinenhallen & Werkstätten in Wallisellen b. Zürich und in Bern b. Weyeremannshaus.

## Verkauf und Miete



### Bau-Unternehmer-Material.

Kl Lokomotiven. Pumpen. Ventilatoren.

Transportable **Stahlbahnen,**

Rollbahnschienen, Rollwägelchen, Radsätze, Bandagen,  
Kupplungen, Stahlgussräder für Rollwagen, Dreh-  
scheiben, Achsen, Kreuzungen.

### Lokomobilen.

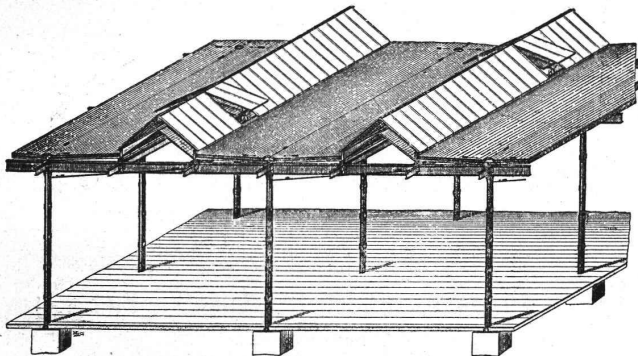
Drahtseile, Kabelwinden, Stahl- & Kupferdrähte.

Neuester **Gas- & Petroleum-Motor**

(höchste Auszeichnungen).

# Neue Dachkonstruktion für Fabrik-Bau

+ Patent Nr. 23428



### — Vorteile: —

1. Unabhängigkeit der Gebäudelage von der Himmelsrichtung,
2. Geringstes Gewicht bei sehr guter Isolation,
3. Unübertroffene Lichtwirkung mit spezieller Lüftungsvorrichtung,
4. Rasche und **billigste** Erstellung bei jeder Jahreszeit,
5. Beste Eignung auch für schwierige klimatische Verhältnisse,
6. Widerstandsfähigkeit gegen Feuer; billige, feuersichere Imprägnierung durch Flammenschutz-Anstrichmasse

empfohlen als **rationallestes System** für

Magazine, Lagerhäuser, Werkstätten, Maschinenfabriken, Giessereien, Elektrizitätswerke, Spinnereien, Webereien, Bleichereien, Färbereien, Güterhallen, Markthallen, etc. etc.

Patent-Inhaber:

**Séquin & Knobel,**

Zivil-Ingenieur-Bureau für modernen Fabrikbau

**Rüti (Zürich).**

Vertretung und Ausführung:

**E. Baumberger & Koch,**

Unternehmung für Bedachungs- u. Bodenbelags-Arbeiten

**Basel.**

**LICHTPAUS-ATELIER,  
LICHTPAUS-PAPIERE,  
LICHTPAUS-LEINEN,  
LICHTPAUS-APPARATE,  
LICHTPAUS-APPARATE,  
LICHTPAUS-APPARATE,  
ÄGER  
LIEFERUNG**

Anfertigung von **Lichtpausen** auf Papier oder Leinwand mit weissem oder blauem Grund bis 120 x 265 Centimeter an einem Stück. Schnellste Bedienung unter Diskretion.

für blauen oder weissen Grund, **eigenes**, anerkannt bestes Fabrikat mit Garantie für stets gleichmässiges und sicheres Arbeiten. Nicht Konvenierendes wird umgetauscht und koulante und prompte Bedienung zugesichert. Probemuster gratis auf Verlangen.

**Druckfedersystem**, eigene, sehr solide Konstruktion. Waschbecken, Entwicklungsbecken. Kourante Grössen stets auf Lager. Fahrgestelle. Blechbüchsen zum Aufbewahren.

mit **pneumatischer Pressung** (Pat. Sack), der beste, praktische Kopierrahmen der Gegenwart für **elektrische Belichtung** (Pat. Hall), bewährtes, bestes System für künstliche, vom Tageslicht unabhängige Belichtung. Kann von Interessenten im Betrieb besichtigt werden.

in bewährten Pauspapieren und engl. Pausleinwand für **Original-Pausen** zu Lichtpauszwecken. kompletter Einrichtungen und aller Ersatzteile für **Lichtpaus-Ateliers**. **Wellkarton** in Rollen, 80 und 100 Centimeter breit. Leichtestes und praktisches Packmaterial.

**A. MESSERLI, Zürich, Aeltestes heliographisches Atelier. Telephon Nr. 1390.**  
Lavaterstrasse 25. Prospekte und Preislisten zu Diensten.