

Objektyp: **Advertising**

Zeitschrift: **Schweizerische Bauzeitung**

Band (Jahr): **43/44 (1904)**

Heft 17

PDF erstellt am: **13.09.2024**

Nutzungsbedingungen

Die ETH-Bibliothek ist Anbieterin der digitalisierten Zeitschriften. Sie besitzt keine Urheberrechte an den Inhalten der Zeitschriften. Die Rechte liegen in der Regel bei den Herausgebern.

Die auf der Plattform e-periodica veröffentlichten Dokumente stehen für nicht-kommerzielle Zwecke in Lehre und Forschung sowie für die private Nutzung frei zur Verfügung. Einzelne Dateien oder Ausdrucke aus diesem Angebot können zusammen mit diesen Nutzungsbedingungen und den korrekten Herkunftsbezeichnungen weitergegeben werden.

Das Veröffentlichen von Bildern in Print- und Online-Publikationen ist nur mit vorheriger Genehmigung der Rechteinhaber erlaubt. Die systematische Speicherung von Teilen des elektronischen Angebots auf anderen Servern bedarf ebenfalls des schriftlichen Einverständnisses der Rechteinhaber.

Haftungsausschluss

Alle Angaben erfolgen ohne Gewähr für Vollständigkeit oder Richtigkeit. Es wird keine Haftung übernommen für Schäden durch die Verwendung von Informationen aus diesem Online-Angebot oder durch das Fehlen von Informationen. Dies gilt auch für Inhalte Dritter, die über dieses Angebot zugänglich sind.

Ein Dienst der *ETH-Bibliothek*
ETH Zürich, Rämistrasse 101, 8092 Zürich, Schweiz, www.library.ethz.ch

<http://www.e-periodica.ch>

Schweizerische Bauzeitung

Wochenschrift

für Bau-, Verkehrs- und Maschinentechnik

Herausgegeben

von

A. WALDNER

Dianastrasse Nr. 5, ZÜRICH II

Verlag des Herausgebers. — Kommissionsverlag: Ed. Raschers Erben, Meyer & Zellers Nachfolger in Zürich.

Organ

des Schweizer. Ingenieur- und Architekten-Vereins und der Gesellschaft ehemaliger Studierender des eidg. Polytechnikums in Zürich.

Abonnementspreis:
Ausland. 25 Fr. für ein Jahr
Inland. . 20 " " "

Für Vereinsmitglieder:
Ausland. 18 Fr. für ein Jahr
Inland. . 10 " " "
sofern beim Herausgeber
abonniert wird.

Abonnements
nehmen entgegen: **Heraus-**
geber, Kommissionsverleger
und **alle Buchhandlungen**
und **Postämter.**

Insertionspreis:
Für die 4-gespaltene Petitzeile
oder deren Raum 30 Cts.
Haupttitelseite: 50 Cts.

Inserate
nimmt allein entgegen:
Die Annoncen-Expedition
RUDOLF MOSSE,
Zürich,
Basel, Bern, St. Gallen,
Berlin, Breslau, Dresden,
Frankfurt a. M., Hamburg,
Köln, Leipzig, Magdeburg,
München, Stuttgart, Wien.

Bd XLIV.

ZÜRICH, den 22. Oktober 1904.

N^o 17.

Lieferung von zwei eisernen Schleusen.

Für die Wasserwerksanlagen am Rheintalischen Binnenkanal wird hiermit die **Eisenkonstruktion des Schleusenwehrs und der Einlassschleuse**, oberhalb der Station Rüthi, zur öffentlichen Konkurrenz ausgeschrieben.

Gesamtgewicht ca. 19 Tonnen.

Bedingungen und Planunterlagen können gegen Einsendung von 5 Fr. von unterzeichneter Stelle bezogen werden.

Offerten sind längstens bis 15. November a. c. einzureichen beim

Rheinbureau Rorschach.

Rorschach, den 18. Oktober 1904.

Geschäftsführer.

Direktor eines vielseitigen und umfangreichen Verwaltungswesens in **öffentlicher**, ungekündigter Stellung, seriöser Charakter, zuverlässige Arbeitskraft, repräsentationsfähig, anfangs der dreissiger Jahre, technisch und kaufmännisch gebildet, mit langjähriger Erfahrung im Bau- und Verwaltungswesen, sucht womöglich Stelle zu wechseln. Anfragen unter Chiffre Z. N. 8938 befördert die Annoncen-Expedition **Rudolf Mosse, Zürich.**

Gasmotor-Verkauf.

Wegen Ersatz durch elektrische Kraft sind wir im Falle, einen gut erhaltenen und trefflich funktionierenden 12 P.S. Gasmotor auf Abbruch **billig zu verkaufen.** Nähere Auskunft erteilt der Druckerei-Chef. Offerten nimmt entgegen das **Verwaltungskomitee der Neuen Zürcher-Zeitung** in Zürich.

Thonwerk Biebrich, A.-G.

Biebrich a/Rhein

beste Referenzen und Zeugnisse aus der Schweiz,

liefert die für den **Bau** und **Betrieb** von **Gasanstalten, Zementfabriken, Chemischen Fabriken, Cellulosefabriken, Schweiss- und Puddelwerken, Eisengiessereien**, sowie für **Dampfkessel- und sonstige Feuerungsanlagen** notwendigen

feuerfesten und säurebeständigen Produkte

Retorten, Form- u. Normalsteine, Gloverringe, Mörtel etc.

Ia. komprimierte blanke Stahl-

WELLEN

Grösstes Lager. Prompte und billige Bedienung.

Affolter, Christen & Co., Basel.

Eisen und Stahle en gros.

Gesellschaft der Ludwig von Roll'schen Eisenwerke

Filiale: **Giesserei Bern** liefert:



Hebezeuge jeder Art als **Laufkräne**, und feste oder fahrbare **Drehkräne** für Hand- und speziell **elektrischen** Betrieb; **Anzüge** für hydraulischen, **elektrischen** und Transmissionsbetrieb.

Eisenbahnmateriale als **Drehscheiben** und **Schiebebühnen** für Wagen und Lokomotiven; Hand-, **Dampf-** und **elektrischer** Betrieb. **Weichen** für **Haupt-** u. Nebenbahnen, für **Vignol-** u. **Rillen-Schienen**. **Barrieren** mit und ohne Verriegelung und Vorläuten.

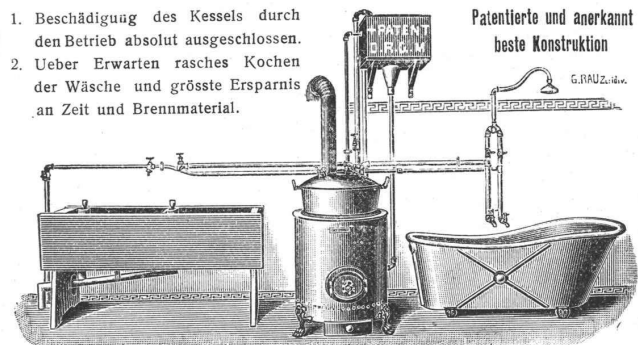
Zahnstangenoberbau; komplette Seilbahnen für Güter- und Personentransport. (Eigene **patentierete** Systeme.) Seit 1898 21 Touristen-Seilbahnen geliefert.

Schleusenanlagen für Hand- und elektrischen Antrieb. Hydraulische, automatische **Zementsteinpressen.**

Angaben über zahlreiche Ausführungen, Referenzen, Projekte und Kostenvoranschläge stehen zu Diensten.

Bad- u. Wasch-Einrichtungen

1. Beschädigung des Kessels durch den Betrieb absolut ausgeschlossen.
2. Ueber Erwarten rasches Kochen der Wäsche und grösste Ersparnis an Zeit und Brennmaterial.

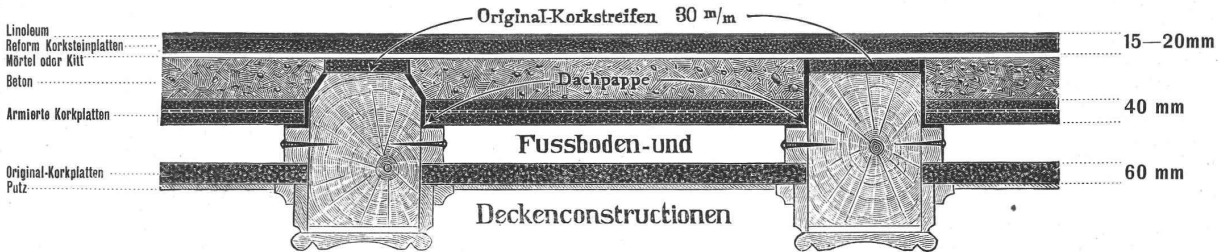


GEBR. LINCKE, ZÜRICH,
Seilergraben 57/59.

Wanner & Cie., Horgen, Spezial-Abteilung für baugewerbliche Isolierungen.

Generalvertreter der Korksteinfabrik Grünzweig & Hartmann, G. m. b. H., Ludwigshafen a. Rh.
Erste, älteste und grösste Korksteinfabrik des Kontinents.

Baukonstruktion aus Korkstein.



Korksteine und Korksteinplatten für baugewerbliche Zwecke.

Zur Isolierung für:

- Ziegel-, Schiefer-, Metall- und Holzzement-Dächern;
- Massivdächern aller Art, Betondächern etc.;
- Massiven Mauern und Fachwerk-Wänden;
- Feuchten Wänden und Untergeschossräumen;
- Gewölben und Fussboden;
- Scheidewänden und Fensternischen;
- Kühlräumen, Eis- und Lagerkellern.

Zur Herstellung von:

- Elastischen und schalldämpfenden Fussboden-Unterlagen für Linoleum;
- Leichten, freitragenden Scheidewänden;
- Zwischendecken und Deckenverschalungen;
- Warm- und Kaltluft-Kanälen für Heizungs- und Ventilations-Anlagen;
- Telephonzellen.

Als selbständiges Bauelement für

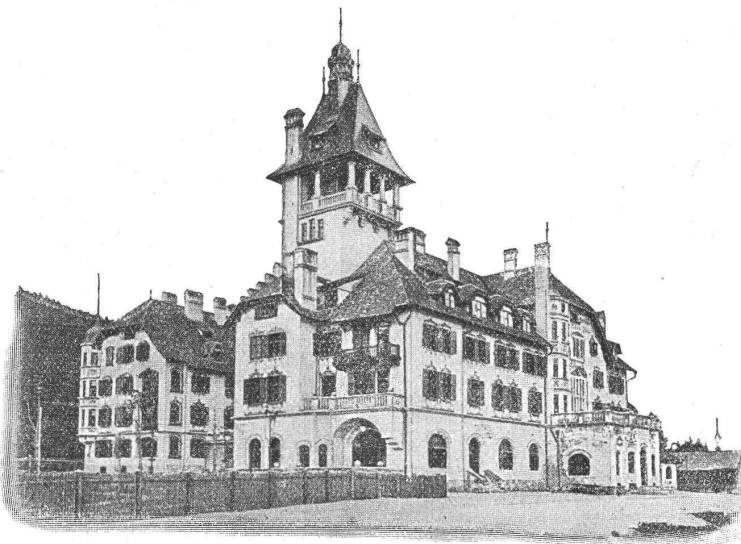
Wohnhäuser, Villen, Stallungen, Personen- und Lagerhallen, Remisen, ambulante Lazarette, Sanatorien, Baracken, Wärterhäuschen, Pavillons, Schutzhütten etc.

Tausende von
Referenzen u. Zeugnissen
aus allen Ländern.

Eigenes
Architektur-Bureau
zur Konstruktion
von
Korksteinbauten.

Langjährig geschultes
Monteur-Personal.

**WANNER & Cie.
HORGEN.**



Ausführung
jeder Art Arbeiten
unter Garantie.

Kataloge,
Kostenberechnungen,
fachkundige Ratschläge
und Projekte
prompt und gratis.

Grosses Lager,
rasche Bedienung.

**WANNER & Cie.
HORGEN.**

Grand Hôtel „Erzherzog Johann“ am Semmering.

Einbau sämtlicher Mansardenräume, Herstellung von Dachschrägen, Scheidewänden, Gangwänden etc. aus Korkstein.

VORZÜGE: Kurze Bauzeit, rasches Austrocknen, Schutz gegen Temperatureinflüsse, feuersicherer Schutz der hölzernen Dachkonstruktion.

*Im Gebrauch
400 000 m²*

E. Séguins Euböolithbelag

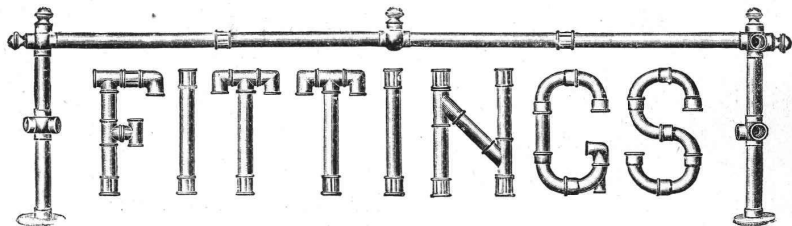
Garantierte Ausführung durch eigene Arbeiter.

Generalvertreter: Felix Beran, Zürich.

Röhrenverbindungsstücke (Fittings) aus schmiedbarem Eisenguss

Marke +GF+

für Gas-, Wasser- und Dampfleitungen von 1/8—4" engl. Gasgewinde.
Höchste Widerstandsfähigkeit gegen inneren Druck. Exakteste Bearbeitung.



Formstücke für Flanschenröhren in Stahlguss für starke Beanspruchungen,

Stahlformguss: Martinstahl, Converterstahl,

Schmiedbarer Eisenguss: Temperguss, Weichguss.

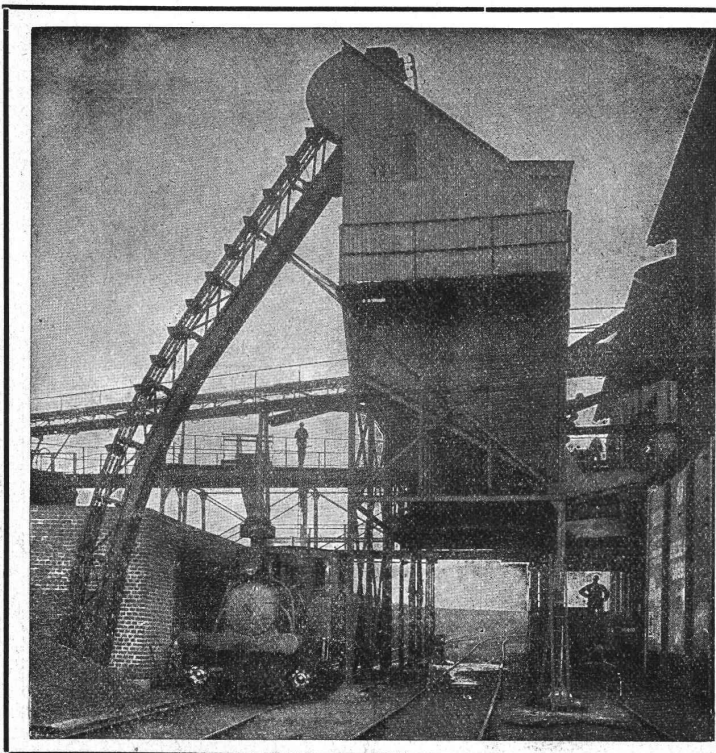
Gusstücke für alle Zweige der Industrie, in allen Härtegraden, roh oder bearbeitet,
als Ersatz für Schmiedstücke.

Aktiengesellschaft der Eisen- und Stahlwerke

vorm. Georg Fischer

Schaffhausen (Schweiz).

Singen (Grossh. Baden).



A. Stotz

Eisengiesserei und
Apparate-Bauanstalt
Stuttgart

gegründet 1860
liefert als Spezialität:

Transport-Apparate
für Massengüter jeder Art,
wie Elevatoren,
Transporteure, Aufzüge,
Transportschnecken,
Förderrohre, Kessel-
beschickungs-Anlagen
etc. etc.

in allen Grössen und
für alle Verhältnisse.

Zerlegbare Treib-
und Stahlbolzenketten.

Herstellung von schmied-
barem Eisenguss,
Temperstahlguss und
Grauguss in
anerkannt vorzüglicher
Qualität.

Kataloge, Projekte
und Ingenieurbesuch zur
Verfügung.

Erstklassige Referenzen.

J. Nörr

Zürich
Bahnhofstr. 77.



Ältestes, grösstes Spezialhaus für
echte poröse
wasserdichte **Loden**

Nouveautés

Stoffe meterweise.

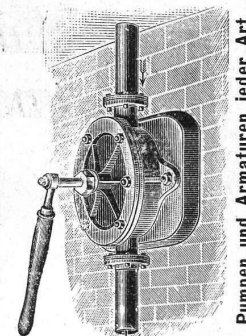
Elegante Massarbeiten:
Veston-Anzüge v. Fr. 65.— an

Palatots- „ „ „ 45.—

Fertige Lodenartikel
in reichster Auswahl.
Modell-Album franko.

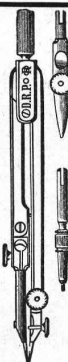
Flügel-Pumpen

zu m Heben von Wasser,
Petroleum, Lauge etc.



Pumpen und Armaturen jeder Art.

Bopp & Reuther, Mannheim.



Fabrik-Zeichen
gesetzlich geschützt.

Präzisions- und
Schul-Reisszeuge.

E. O. Richter & Co.,
Chemnitz i. Sachsen.



Heliographie- & Paus-Papiere Lichtpausen

in Heliographie

in



liefern

Hatt & Cie., Zürich.

Auf der Mauer 4. Telefon 4148.