

Objektyp: **Advertising**

Zeitschrift: **Schweizerische Bauzeitung**

Band (Jahr): **43/44 (1904)**

Heft 17

PDF erstellt am: **12.07.2024**

Nutzungsbedingungen

Die ETH-Bibliothek ist Anbieterin der digitalisierten Zeitschriften. Sie besitzt keine Urheberrechte an den Inhalten der Zeitschriften. Die Rechte liegen in der Regel bei den Herausgebern. Die auf der Plattform e-periodica veröffentlichten Dokumente stehen für nicht-kommerzielle Zwecke in Lehre und Forschung sowie für die private Nutzung frei zur Verfügung. Einzelne Dateien oder Ausdrucke aus diesem Angebot können zusammen mit diesen Nutzungsbedingungen und den korrekten Herkunftsbezeichnungen weitergegeben werden. Das Veröffentlichen von Bildern in Print- und Online-Publikationen ist nur mit vorheriger Genehmigung der Rechteinhaber erlaubt. Die systematische Speicherung von Teilen des elektronischen Angebots auf anderen Servern bedarf ebenfalls des schriftlichen Einverständnisses der Rechteinhaber.

Haftungsausschluss

Alle Angaben erfolgen ohne Gewähr für Vollständigkeit oder Richtigkeit. Es wird keine Haftung übernommen für Schäden durch die Verwendung von Informationen aus diesem Online-Angebot oder durch das Fehlen von Informationen. Dies gilt auch für Inhalte Dritter, die über dieses Angebot zugänglich sind.

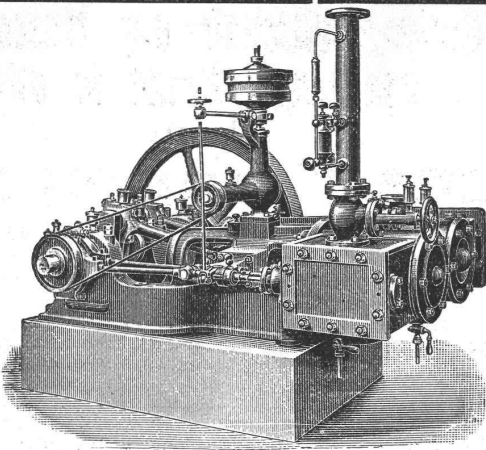
Ueber 1100

Maschinen

aus-
geführt.

Paris 1900:

Grand Prix.



Maschinenfabrik Burckhardt, Basel
Aktiengesellschaft.

Kompressoren und Vakuumpumpen

ein- und mehrstufig, mit Dampf-, Riemen- oder
elektrischem Antrieb.

HYGIEIA

Abwasser Reinigungsanlagen

Patente
für all. Culturstätten

Erstklassige behördliche
und private Referenzen

Klärung von Closet-, Fabrik- und Hausabwässern
jeder Art nach eigenen patentierten Konstruk-
tionen auf Grund langjähriger praktischer Erfahrungs-
nach dem Faulprinzip u. dem biologischen Oxydations-
verfahren durchgeführt von einfacher Sedimentation
bis zur Erzielung eines klaren und geruchlosen
Reinigungsproduktes von trinkwasser-
ähnlicher Beschaffenheit zur unmittelbaren
Ableitung in Flüsse u. stehende Gewässer, auf Fluren,
ohne laufende Unterhaltungskosten u. Bedienung.
Projektierung für einzelne Gebäude u. ganzer Häuserkomplexe.

Automatische Central-Closets

Mehrfach
patentiert

Erprobte Spezialkonstruktionen für SCHULEN,
KASERNEN, FABRIKEN etc. Spülung selbst-
thätig und unbedingt zuverlässig. —
Geringer Wasserverbrauch. — Absolute
Geruchlosigkeit. Unbegrenzte Dauerhaftigkeit.
Erstklassige Zeugnisse von Behörden u. Privaten.

Gesundheitstechnische Apparate

SPEZIAL-KONSTRUKTIONEN für
Krankenhäuser, Irrenanstalt-
en, Sanatorien, Hôtels nach den
neuesten Anforderungen der Hygiene. —
Erstklassige Referenzen.

LEHMANN & CO

Specialinstallationsgeschäft für gesundheitstechnische Anlagen

ZÜRICH * KONSTANZ

Schützengasse 19 * Schulstrasse 14

Unerreicht höchst. Grad v. Wasser- u. Abwasserreinigung.
Schweiz. Pat.

!! Carboferrit-Tropfverfahren !!

Vorzüge gegenüber anderen Verfahren:

Wissenschaftlich begründet; erhebliche Verringerung v.
Grundstücksflächen u. Anlagekosten; grösstmögliche qualit.
u. quantitat. Leistungsfähigkeit; geringste Fallhöhe nebst
vorzügl. automat. Wasserverteilung, unter beständiger Durch-
lüftung; geringe Unterhaltungskosten, bei sehr sparsam.
Betrieb; Verschlammen u. Einfrieren ausgeschlossen; Möglich-
keit getrennter Reinigung einzelner Quartiere.

Untersuchungsergebnisse, Zeugnisse, wie Gutachten staatlicher Behörden und
berühmter Autoritäten des Auslandes zur Verfügung; wie jederzeit Kosten-
voranschläge und persönlicher Besuch auf Wunsch.

Wasser- u. Abwasserreinigungsgesellschaft G. m. b. H. Neustadt/Haardt.

Generalvertreter für die Schweiz:

Ingen. Otto Wilhelmi, Küsnacht (Zürich).

Atelier für Vervielfältigung techn. Zeichnungen.

A. Ryffel

Telephon 6027. — vorm. E. R. Bertschmann. — Telephon 6027.

51 Schipfe ZÜRICH I, Schipfe 51.

Lichtpausverfahren nach den neuesten Methoden
in tadelloser Ausführung.

Heliographie, positiv, negativ und Sepiaverfahren.
Negrographie, Kopien in tiefschwarzen, scharfen Linien
und reinweissem Grund, auf Paus-, Zeichen- oder Leinwand-
Papier, in diversen Stärken.

Rascheste Ausführung bei jeder Witterung.

Sorgfältige, prompte u. billige Bedienung. — Muster u. Preise zu Diensten.

Verkauf von Heliographie-, Paus- u. Zeichenpapier,
Lichtpausapparate und Utensilien. — Billige Bezugsquelle.

Geiger^{se} Fabrik, G. m. b. H.
für Strassen- und Hausentwässerungs-Artikel

— Karlsruhe i. B. —

Spül- und Absperr-Vorrichtungen für Kanäle, Kläranlagen u. s. w.
Schachtabdeckungen.

Sinkkasten für Strassen-, Hof- und Haus-Entwässerung.
Kran- und Schlammabfuhr-Wagen zum Reinigen von Sinkkasten.
Bewährte Konstruktionen. — Höchste Auszeichnungen. — Solide Ausführung.

Man verlange illustriertes Preisbuch gratis.

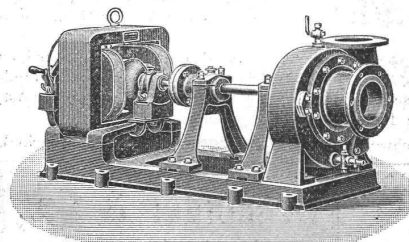
In nahezu 200 Städten in Verwendung, unter andern in:

Breslau — Dresden — Düsseldorf — Frankfurt a. M. — Hannover — Innsbruck
Karlsruhe — Kiel — Köln — Mannheim — Mülhausen i. E. — München — Posen
Sofia — Stettin — Strassburg i. E. — Stuttgart — Wien — Zürich u. s. w.

General-Vertreter für die Schweiz:

C. A. Grüssy, Civilingenieur, Zürich-Altstetten.

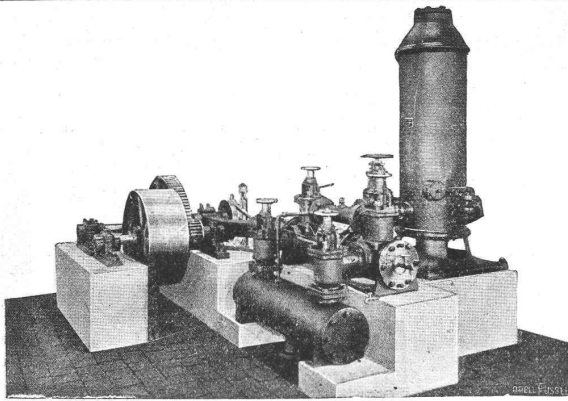
Zentrifugalpumpen



jeder Art,
speziell

Hochdruck-
Zentrifugal-
pumpen

Menck & Hambrock, Altona-Hamburg 32.



Die Aktiengesellschaft der Maschinenfabrik von Louis Giroud in Olten baut

== Pumpen ==

aller Art, zur **Wasserversorgung** von **Fabriken, Villen, Hotels**
und ganzen **Ortschaften**.

Kolbenpumpen für alle Druckhöhen, langsam gehende und Schnellläufer, für
Transmissions-, Dampf-, Gas-, Petrol- und Elektromotorenbetrieb.

Ferner **Zentrifugalpumpen, Teer- und Ammoniakwasserpumpen,**
Rotationspumpen System Enke, **Transmissionen, Armaturen** und **Apparate**
für **Gasfabriken, Dampfwaschereianlagen.**

Offerten werden auf gefällige Anfrage sofort zugestellt.

Schweizerische Bundesbahnen

Ausschreibung von Bauarbeiten.

Ueber die Lieferung und Montierung der neuen eisernen Brückenkonstruktionen für die **Unterführung der Buchserstrasse (Lenzburgerstrasse) im Bahnhof Aarau** im Gesamtgewicht von zirka 200 Tonnen wird hiemit Konkurrenz eröffnet.

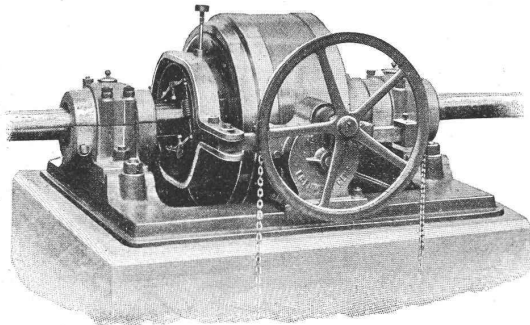
Pläne und Uebernahmebedingungen sind in dem Bureau des Oberingenieurs des Kreises III, alter Rohmaterialbahnhof in Zürich, zur Einsicht aufgelegt, wo auch Eingabeformulare zu beziehen sind.

Uebnahmsofferten sind bis zum 31. Oktober 1904, verschlossen und mit der Aufschrift «Brückenkonstruktionen für die Unterführung in Aarau», der unterzeichneten Direktion einzureichen.

Zürich, den 21. Oktober 1904.

Kreisdirektion III
der schweizerischen Bundesbahnen.

Gesellschaft der L. von Roll'schen Eisenwerke Eisenwerk Glus (Kt. Solothurn)



Benn's Patent Reibungskupplungen

Zum Ein- und Ausrücken von ganzen Wellensträngen oder einzelnen Maschinen während des Betriebes. Vollständig geschlossene Ausführungsform; für höchste Tourenzahlen verwendbar; selbsttätige Schmierung der inneren Teile.

Lager mit Ringschmierung:

Sellerslager mit herausnehmbarer unterer Laufschale, Patent, als Stehlager, Hängelager, Wand- und Säulen-Konsollager.

Feste Stehlager mit herausnehmbaren Weissmetall- oder Bronzeschalen für Massivwellen und Hohlwellen.

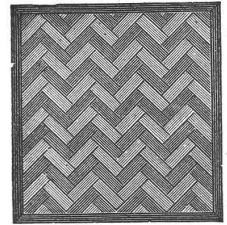
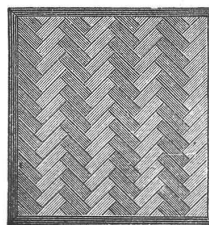
Komplette Transmissionsanlagen für alle Industriezweige.

Schweiz. Xylolith - (Steinholz) - Fabrik Wildegg

Dr. P. Karrer,

vorm. Rilliet & Karrer.

⊕ Patent Nr. 9080.



**Auf Blindboden aufgeschraubt;
auf Zementbeton in Mörtel verlegt.**

Nach allen Dessins in viereck, rechteck, achteck
und in 3 Farben, Parkett ähnliche Form.

Xylolith feuersicher, warm. Steinholz schalldämpfend, solid.

Muster, Prospekte, Album und Atteste gratis und franko.

**Einzig in der Schweiz bis jetzt ca. 200 000 m²
Böden und ca. 10 000 Treppenstufen gelegt.**

Kesselschmiede Richterswil

empfiehlt sich für Lieferungen von
Blechrohrleitungen, Dampfkesseln, Schweissarbeiten,
Eisenkonstruktionen jeder Art und Grösse.

Projekte, statische Berechnungen, Kostenvoranschläge auf gef.
Anfragen.

Prima Material, solide Arbeit, prompte Bedienung. Prima Referenzen.

Westdeutsche Eisenbahn-Gesellschaft,

Köln

Abteilung Steinbrüche Brohl a. Rhein,

liefert

Ia Weiberner Tuffstein in Rohblöcken, auf Diamantsägen geschnittenen Platten und fertigen Werkstücken, ferner

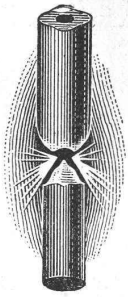
Ia Cordeler Sandstein, ebenfalls in Rohblöcken und fertigen Werkstücken, sowie Pflastersteine, Hand- und Maschinenkleinschlag, Splitt, Sand und Cementwaren jeder Art, ff. Tone. — Eigene Bahnanschlüsse in allen Brüchen.

General-Repräsentant f. d. Schweiz: **Th. Matthiessen, Regensburg** (Zürich).

TURBINEN

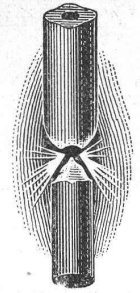
für alle Gefälle u. Wassermengen. | Rationelle Ausnützung von Wasserkraften.
Speziell **Francis-Turbinen.** | Garantie für höchste Leistung.
— Wehranlagen. — Sägewerke. — | Rasche Lieferung.
Moderne Transmissionen. Genietete Blechröhren für Wasser- | Kostenschläge zu Diensten.
leitungen, Kessel, Reservoirs etc. — | Aufzüge, Kräne, Pressen, Pumpen etc.

Benninger & Co.,
Maschinenfabrik u. Giesserei,
Uzwil (St. Gallen).



G. A. Pestalozzi & Co.,
ZÜRICH
 Schweizerische
Lichtkohlenfabrik

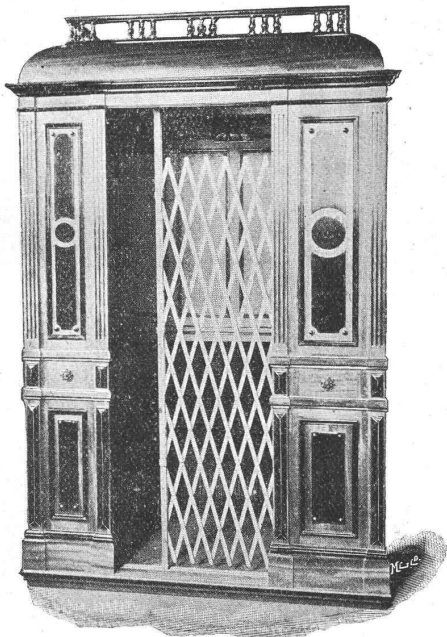
erstellen **Lichtkohlen** für alle Arten
 von Nebenschluss- und Differentialbogenlampen,
 besonders für: **Effektlampen**
Liliputlampen
Dauerbrandlampen
Scheinwerfer und
Projektionslampen u. s. w.



Man verlange Preislisten.

Aufzügefabrik
Alfred Schindler, Luzern

Spezialfabrik für elektrische und hydraulische Aufzüge.



Prima Referenzen.

Ueber 500 Anlagen im Betrieb.

Druckknopf-Seilsteuerung, sicherst wirkende Fangvorrichtung,
 geräuschloser Gang, automatische Schachtsicherungen.

J. Rukstuhl, Basel

erstellt auf Grundlage vieljähriger Erfahrung

Centralheizungen

aller Systeme

Warmwasser — Niederdruckdampf etc.

LITOSILO Kunstholz-Bodenbelag

in beliebiger Farbe, wird direkt auf
 rohen Beton, ausgetretene Steinplatten und Holzböden auf-
 gebracht, erhärtet innerhalb 24 Stunden und bildet einen
 vollkommen fugen- und staubfreien, feuersicheren, wasser-
 beständigen, warmen und schalldämpfenden Belag aus einem
 einzigen Guss, von grösster Dauerhaftigkeit.

Peinlich fachgemässe Ausführung durch Spezialarbeiter.
 Eigenes Imprägnierungsverfahren.

Prospekte, Muster, Kostenanschläge gratis.

Ch. H. Pfister & Co., 10 Leonhardstrasse **Basel.**
 Fabrik bautechnischer Spezialitäten.



Patent
Ventilations-Füllöfen

mit Blechmantel und Kachel-
 bekleidung, in 58 verschieden.
 Nummern, zur Beheizung von
 Räumen jeder Art und Grösse.

Dieses vorzügliche Fabrikat
 übertrifft alle bis jetzt exi-
 stierenden Ofensysteme und
 erfreut sich rasch steigenden
 Absatzes im In- u. Auslande.

Ein Ofen nach diesem voll-
 kommensten Systeme bezahlt
 seine Anschaffungskosten in
 kurzer Zeit durch die **Brenn-
 material-Ersparnis.**

Illustrierte Preislisten gratis
 und franko.

Ofenfabrik
J. Wegmann,
Oberburg

bei **Burgdorf** (Kt. Bern).

Lager in meinen Oefen halten die Herren: **Schoch Bodmer & Cie.,**
 Holbeinstrasse, Seefeld, **Zürich**; **J. Gisler,** Hafnermeister, in **Wädenswil**;
Schürch & Bähler, Eisenhandlung, in **Bern**; **J. Henz & Cie.,** Eisen-
 handlung, in **Aarau**; **J. Mauch-Staub,** zur Platte in **Schaffhausen**; **A.**
Hofmann, Hafnermeister, Hafnerbergstrasse 7, in **St. Gallen**; **Robert**
Lumpert, zur Erheiterung, in **Wil,** Kt. St. Gallen; **Fritz und Josua Dürst,**
 Eisenhandlung, in **Glarus**; **Bielmann & Cie.,** in **Luzern**; **H. Engel,** Eisen-
 handlung, in **Biel.**

Aktiengesellschaft der Granitbrüche

vorm. **H. Schulthess & Cie.,**
LAVORGO (TESSIN).

Steinbrüche bei **Lavorgo, Osogna** und im **Verzasca-Tal.**

Lieferung von **Granitarbeiten** jeder Art
 in kürzester Frist und zu billigen Preisen.

Lavorgo- und **Verzascagranit** wird auch **poliert** geliefert.

— **Spezialität:** —

Balkenplatten in **Verzascagranit,** in beliebiger Grösse, von 10 cm. Dicke an, sehr billig.

Schüttsteine poliert aus **Arzo-** und **Saltrio-Marmor.**

Referenzen zu **Diensten.**

Mit höf. Empfehlung

Aktiengesellschaft der Granitbrüche

vorm. **H. Schulthess & Cie.,** Lavorgo (Tessin)

Der Präsident:

Ingr. R. Nisoli.

Der Direktor:

H. Schulthess.

Zink-Ornamente

nach Album oder jeder Zeichnung.

Altes, leistungs-
 fähigstes Geschäft.

Holzzement

in nur prima Qualität.

Beste Einrichtungen
 Coullante Bedienung.

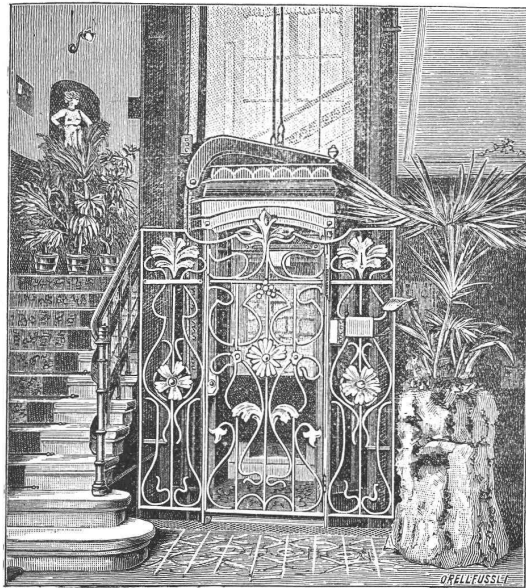
Dachpappen

in verschiedenen Stärken.

J. Trabers Wwe.
Chur.

Lager in **Bendlikon, Olten, Lausanne, Genf.**

Grandes Carrières de St-Imier (Jura)
Oeschger, L'Hardy & Co.,
 Nachfolger von **Rothacher & Co.**
 — Hellgelber Kalkstein —
Druckfestigkeit 1892 kg per cm², politurfähig, gleich-
 mässige Struktur, Werkstücke in allen Grössen bis zu 5 m³.



G. Wüst & Comp. in Seebach-Zürich

bauen als Spezialität:

Elektrische Personen- und Warenaufzüge
 mit Pfeilradwinde nach eigenem patentiertem System.

Beste Aufzugswinde der Gegenwart,
 welche vermöge ihres geringen Stromverbrauchs **an jedes Lichtnetz**
 (also auch Einphasenstrom) angeschlossen werden kann.

Eine **Druckknopfsteuerung** eigenen Systems ermöglicht die Benützung
 des Aufzuges **ohne Führer** durch jedes Kind.

Billigste Anschaffungs- und Betriebskosten.

Absolut ruhiger Gang. Präziseste Steuerung. Vorzügliche Fangvorrichtung.
 Projekte u. Kostenvoranschläge gratis. Man verlange ausführlichen Prospekt.

Feinste Referenzen über ausgeführte Anlagen.

HEIM-RIEMEN  **HEIM-RIEMEN**
Jacob, Wiederkehr & Co.
 Winterthur

Neeser & Cie., Zürich V

Wiesenstrasse 11

Mechanische Werkstätte

empfiehlt sich den HH. **Architekten** und **Bauunternehmern**
 für folgende Spezialitäten:

Abteilung I
 Brücken
 Eisenkonstruktionen
 Dächer
 Wellblechbauten
 Warenhäuser — Eiserne Rolladen
 Veranden und Balkone
 Gewächshäuser, Wintergärten
 Treppen, Säulen, eiserne Fenster

Abteilung II
 Kranen
 Fördermaschinen
 Transmissionen
Abteilung III
 Einrichtungen für
 Pneumatische Foundationen
 Caissons, Material-Schleusen
 Personen-Schleusen etc.

Reparaturen aller Art.

Statische und Kostenberechnungen.

Siemens Regenerativ-Gaskaminöfen

D. R. P.

Gas-Badeöfen

vorzüglichste Konstruktion.

Heisswasser-Wandapparate

D. R. G. M.

grösste Leistungsfähigkeit.

Das Neueste und Beste:

Siemens Gaskocher u. Herdplatten.

Friedr. Siemens, Dresden-A.

Vertretung für die Schweiz:

Elektrotechnische Fabrik „LUTZ“, Zürich I.

Duchapt Caron Paris



Alleiniger Fabrikant

35-jähriger Erfolg ♦ ♦ 27 Medaillen.

Gegen
Feuchtigkeit der Mauern,
frischen Gips
und Salpeterbildung
Anstreiben auf Zement.

Caron'sche
Tünchen

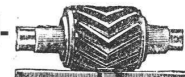
Alleinverkauf für die Schweiz:

Gips-Union A.-G., Stadthausquai 11, Zürich.

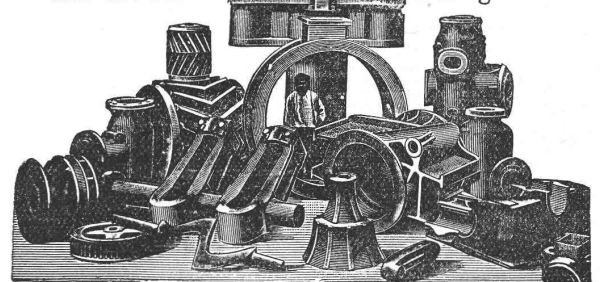
Oeking & Co., Düsseldorf

Gusstahlwerk

fertigen **Martinstahl-**
 aller Art roh



Formguss
 u. fertig bearbeitet



für **Walz- und Hammerwerke:**

Spindeln, Muffen, Einbaustücke, Walzenständer, Kammwalzen,
 Zahnräder, Sättel, Hammerbäre etc. etc.

Für Maschinenfabriken, Schiffswerfte, Brückenbau-
anstalten, Elektrizitätswerke.

Zahnräder, Bagger- und Schiffsteile, Pumpenteile, Kesselteile, Polgehäuse,
 Presszylinder, Brückenaufleger, Pendel, Steinformen, Räder u. Radsätze etc.



Patente

Anmeldungen billigst.
Verkäufe, Lizenzen. *
Muster und Modelle.

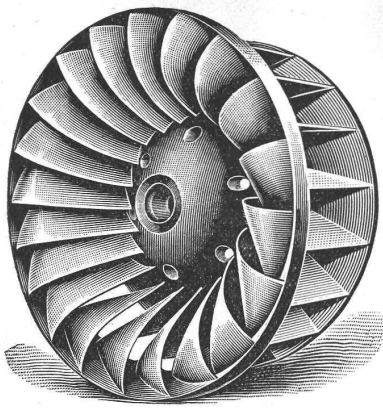
Gründung patent-techn. Unternehmen.

Schweiz. Patent-Industrie-Aktiengesellschaft, Bern.

Aktien-Gesellschaft „Union“ in Biel
FABRIK IN METT.
I. Schweizerische Fabrik für elektrisch geschweisste Ketten
 ⚡ Patent Nr. 27199.
Ketten aller Art.
 für industrielle u. landwirtschaftliche Zwecke.
 Grösste Leistungsfähigkeit. Ketten von höchster Tragkraft.

Rudolf Mosse, Zürich,

alleinige Inseraten-Annahme für die
Schweizer. Bauzeitung.



Maschinenfabrik St. Georgen bei St. Gallen, Com. Ges. Ludwig v. Süsskind.

Moderne Francisturbinen, mit höchstem Nutzeffekt, speziell auch bei stark reduzierter Wassermenge.

Hochdruckturbinen, Spezialkonstruktion für Gefälle bis 900 m.

Präzisionsregulatoren für alle Turbinensysteme.

Moderne Transmissionen: Universalsupports mit Ringschmierlager.
Warenaufzüge.

== Projekte, Kostenanschläge gratis. ==

Oehler & Co., Aarau

Maschinenfabrik, Eisen- und Stahlgießereien

Spezialitäten:

Transmissionen

mit gewöhnlichen und Ringschmierlagern.

Baggermaschinen

für Nass- und Trocken-Baggerung, Baggerlöffel.

Stahlgeleise

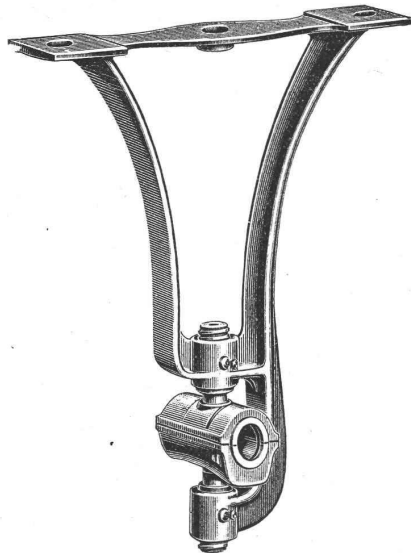
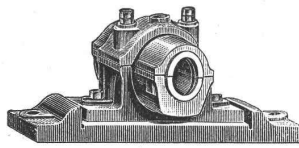
und

Wagen

für Bauunternehmer und industr. Etablissements.

Grauguss

etc.



Spezialitäten:

Mechanische Aufzüge,

Transportschnecken,

Elevatoren

für die verschiedensten Zwecke.

Betonmischmaschinen

patentiert,

Bremsberganlagen,

Luftseilbahnen

verschiedener Systeme.

Perronwagen.

Eiserne Karren.

Haberlandguss

etc.

LUDW. LOEWE & Co.

Akt.-Ges. — BERLIN N. W. — Huttenstrasse 17—20.

Werkzeugmaschinen amerik. Bauart.

Zentrierfutter
Fräser
Reibahlen

Werkzeuge

Gewindebohrer
Schneidzeuge
Kaliber und Lehren

Generalvertreter für die Schweiz:

RUDOLF FALKNER, Ing., LIESTAL.



Gesucht
bis 1. Novemb.: Tüchtiger, jüngerer
Bauführer
selbständig, erfahren im Innen-Ausbau reicher Villen. Prima Referenzen erforderlich.
Offerten gefl. sub Chiffre Z. W. 8622 an die Annoncen-Expedition
Rudolf Mosse, Zürich.

Gesucht
per 1. November in eine grössere Bau- und Möbelfabrik der Ostschweiz tüchtigen
Zeichner,
technisch gebildet.
Gefl. Offerten mit Zeugnisabschriften sub Chiffre Z. L. 8661 an
Rudolf Mosse, Zürich.

Gesucht:
Architekt,
womöglich mit Hochschulbildung, tüchtig im Entwerfen, Perspektiven und Praxis auf Bureau und Platz. Angaben über Bildungsgang.
Offerten unter Z. Z. 8875 an die Annoncen-Expedition
Rudolf Mosse, Zürich.

Gesucht.
Architekt od. Bautechniker, sprachenkundig, bei Anlagen von Zentralheizungen leitend oder beaufsichtigend tätig, findet dauernde Anstellung. Anmeldungen unter Angabe von Gehaltsansprüchen und Beilage von Zeugnisabschriften, Photographie, erbeten unter Chiffre L. M. 1710 an
Rudolf Mosse, Zürich.

Geometer
gesucht zur Planaufnahme, Projekt und Devis einer Wasserversorgungs- und Hydrantenanlage. Bewerber wollen sich bis 30. Oktober nächst-hin an Herrn **Grossrat Reichenbach** in Gstaad (Kt. Bern) wenden und ihrer Anmeldung kurzen Bericht über ihre bisherige Tätigkeit beifügen.

Ein perfekter und selbständiger
Zeichner
mit besten Referenzen sucht per November oder später bei einem Geometer Stellung auf **Bahnbau** oder **elektr. Unternehmung.**
Offerten unter Chiffre Zag. E. 489 an
Rudolf Mosse, Bern.

Jüngerer, diplomierter
Maschinen-Techniker
mit mehrjähriger Werkstattpraxis sucht sofort Stelle als **Zeichner**, event. anfänglich als Volontär, oder **Monteur.** Ja Zeugnisse.
Gefl. Offerten unter Chiffre Z. Z. 8650 an die Annoncen-Expedition
Rudolf Mosse, Zürich.

Junger Architekt,
diplomiert in Karlsruhe, sucht bei bescheidenen Ansprüchen **Stellung.** Zeugnisse und Referenzen stehen zur Verfügung.
Offerten unter Z. Z. 8675 an
Rudolf Mosse, Zürich.

Diplomierter Maschinen-Ingenieur
sucht Anfangsstellung gestützt auf gute Zeugnisse im Dampfmaschinen- oder Gasmotorenbau. Kenntnis der französischen u. englischen Sprache.
Offerten unter Chiffre Z. H. 8533 an
Rudolf Mosse, Zürich.

Junger, solider
Bautechniker,
dipl. Absolv. des Technikum Biel und mit zwei Sem. der techn. Hochschule Stuttgart, sucht unter bescheidenen Ansprüchen Stelle per anfangs November. Offerten sub Chiffre Z. X. 8548 an
Rudolf Mosse, Zürich.

Junger, tüchtiger
Bautechniker,
praktisch und theoretisch gebildet, mit mehrjähriger Praxis auf Bureau und Bau, sowie im Strassenbau und Kanalisationswesen, sucht Stelle auf 1. November oder später in der deutschen oder französischen Schweiz.
Offerten unter Chiffre Z. L. 8511 an
Rudolf Mosse, Zürich.

Junger Ingenieur,
Schweizer, Absolvent des eidgen. Polytechnikums, dreier Sprachen mächtig und etwas Praxis, sucht **Stellung.** Eisenbahnunternehmung und im Auslande bevorzugt.
Offerten sub Z. J. 8759 an
Rudolf Mosse, Zürich.

Ingenieur.
anfangs 30-er, seit neun Jahren im Auslande, mit gediegener Betriebs- und Bureau-Praxis in Maschinen- u. chemischen Fabriken, in ungekündigter, leitender Stellung, Absolvent einer höheren Fachschule, sucht sich zu verändern in eine Maschinenfabrik oder industr. Etablissement als
Direktor, Betriebsleiter
oder dergl.
Gefl. Offerten sub Jc. 5537 Q. an
Haasenstein & Vogler, Basel.

Anzeige.
Einem verehrten Publikum die ergebene Mitteilung, dass ich in **Zürich, Rämistr. 35,** ein Bureau für **Architektur u. Innendekoration** eröffnet habe.
Mich höflichst empfehlend, zeichne achtungsvoll
E. Wipf, Architekt.

Infolge Baubehandigung stehen auch
geteilt **zum Verkauf:**
2000 m Décauville-Gleise,
15 Kippwagen, 750 l Inhalt,
3 Drehscheiben,
2 Ausweichungen.
Offerten gefl. sub Z. Q. 8691 an
Rudolf Mosse, Zürich.

Junger Bautechniker
wünscht Stellung unter ganz bescheidenen Ansprüchen.
Offerten erbeten unter Chiffre Z. E. 8855 an die Annoncen-Exped.
Rudolf Mosse, Zürich.

Bandeisen,
25 mm breit, 1 mm dick, 2 m 600 mm lang, sehr schöne, blanke Ware, wird **billigst abgegeben.**
L. Rückländer,
Alt-Eisen- u. Metall-Handlung,
Zürich, Brauerstrasse 73.

Zu verkaufen
event. **Licenz** abzugeben:
Schweiz. Patent Nr. 17952
betreffend Métier à tisser pour la fabrication de tissus en plusieurs couleurs. — Reflektanten wollen sich melden bei der Patentanwaltsfirma **Bourry-Séquin & Co.,** 29 Schützengasse, **Zürich I.**

Occasion!
Wir verkaufen wegen Platzmangel folgende höchst prämierte Ausstellungs- Kunstschmiede - Arbeiten:
1. Ein Kronleuchter für elektrisches Licht, 18 Flammen, statt Fr. 2400.— **Fr. 900.—**
2. Ein Haustürgitter, statt Fr. 300.— **Fr. 150.—**
3. Blumentische und Vasenständer von **Fr. 120.—** bis **Fr. 260.—** mit bedeutendem Rabatt.
Man verlange Zeichnungen per Karte. **Vohland & Bär, Kunstschmiede, Basel.**



Konkurrenzlose Ausführung
Glas-Wandplatten Grösste Haltbarkeit
zu **Wand- u. Decken-Verkleidungen, Fassadendekorationen** etc.
Eigenes Verfahren.
Grösste Isolierfähigkeit gegen Säuren, Wandfeuchtigkeit etc.
R. Dietrich & Cie., Altstetten-Zürich.

Avis an die Tit. Inserenten der Schweizerischen Bauzeitung.
Inserate, welche in der nächsten Nr. der „Schweiz. Bauzeitung“ (Samstags) erscheinen sollen, sind bis **spätestens Mittwoch** abend an unterzeichnete Stelle einzuliefern.
Annoncen-Administration der „Schweiz. Bauzeitung“.

Adm.: Chicago 1893, Schlosser-Fachausst. Berlin 1889 u. 1896, Ehrend., gold. silb., bronz. Medaill. **Berliner Türschliesser-Fabrik Schubert & Werth, Berlin C.,** Frenzlauerstrasse 41. (Grösste Türschliesser-Fabrik Europas.)

„REAL“ pneumatisch. „ADLER“ Neu! „PRIMUS“ hydraulisch. Tür-Schlosssicherung D.R.W.Z. „TYRAS“ Marke Reichshund, sicherster Schutz gegen Einschlagen der Tür nicht ruiniert werden. 3Jahr. Garant. bruch und Diebstahl.

Für Techn. Vorarbeiten im Bahn- und Strassenbau empfiehlt sich B. Emch, Ingenieurbureau, Bern, Mattenhofstr. 37.



Der beste
Bleistiftgummi
ist die gesetzlich geschützte Marke „**Pythagoras**“. Derselbe radirt vorzüglich ohne das Papier im geringsten anzugreifen.
Verlangen Sie Gratisproben.
Gebrüder Scholl, Zürich, Fraumünsterstr. 8.

A. Jucker, Nachf. von Jucker-Wegmann,
Papierhandlung z. Hecht. Schifflande 22, **Zürich.**
Grosses Lager von Pauspapieren, Pausleinen, und Zeichenpapier, Rollen und Bogen, in nur vorzüglichen Qualitäten. Holzzementpapier, Dachpappen, Boenbelag- u. Teppich-Unterlag-Papiere.

L. Heisinger & Sohn, Nürnberg.
Fabrik feinsten Reisszeuge Gegründet 1840.
Präzisions-, -Rund-, Aarauer-, -Façon- und Schul-Reisszeuge.
Grosse Auswahl. Solide Bedienung. Illustr. Preislisten gratis u. franko.