

Objektyp: **Advertising**

Zeitschrift: **Schweizerische Bauzeitung**

Band (Jahr): **43/44 (1904)**

Heft 19

PDF erstellt am: **12.07.2024**

Nutzungsbedingungen

Die ETH-Bibliothek ist Anbieterin der digitalisierten Zeitschriften. Sie besitzt keine Urheberrechte an den Inhalten der Zeitschriften. Die Rechte liegen in der Regel bei den Herausgebern. Die auf der Plattform e-periodica veröffentlichten Dokumente stehen für nicht-kommerzielle Zwecke in Lehre und Forschung sowie für die private Nutzung frei zur Verfügung. Einzelne Dateien oder Ausdrucke aus diesem Angebot können zusammen mit diesen Nutzungsbedingungen und den korrekten Herkunftsbezeichnungen weitergegeben werden. Das Veröffentlichen von Bildern in Print- und Online-Publikationen ist nur mit vorheriger Genehmigung der Rechteinhaber erlaubt. Die systematische Speicherung von Teilen des elektronischen Angebots auf anderen Servern bedarf ebenfalls des schriftlichen Einverständnisses der Rechteinhaber.

Haftungsausschluss

Alle Angaben erfolgen ohne Gewähr für Vollständigkeit oder Richtigkeit. Es wird keine Haftung übernommen für Schäden durch die Verwendung von Informationen aus diesem Online-Angebot oder durch das Fehlen von Informationen. Dies gilt auch für Inhalte Dritter, die über dieses Angebot zugänglich sind.

Ein Dienst der *ETH-Bibliothek*
ETH Zürich, Rämistrasse 101, 8092 Zürich, Schweiz, www.library.ethz.ch

<http://www.e-periodica.ch>

Schweizerische Bauzeitung

Wochenschrift

für Bau-, Verkehrs- und Maschinentechnik

Herausgegeben

von

A. WALDNER

Dianastrasse Nr. 5, ZÜRICH II.

Verlag des Herausgebers. — Kommissionsverlag: Ed. Raschers Erben, Meyer & Zellers Nachfolger in Zürich.

Organ

Abonnementspreis:

Ausland, 25 Fr. für ein Jahr
Inland, 20 " " "

Für Vereinsmitglieder:
Ausland, 18 Fr. für ein Jahr
Inland, 16 " " "
sofern beim Herausgeber
abonniert wird.

Abonnements
nehmen entgegen: Heraus-
geber, Kommissionsverleger
und alle Buchhandlungen
und Postämter.

Insertionspreis:

Für die 4-gespaltene Petitzeile
oder deren Raum 30 Cts.
Haupttitelzeile: 50 Cts.

Inserate

nimmt allein entgegen:

Die Annoncen-Expedition
RUDOLF MOSSE,
Zürich.

Basel, Bern, St. Gallen,
Berlin, Breslau, Dresden,
Frankfurt a. M., Hamburg,
Köln, Leipzig, Magdeburg,
München, Stuttgart, Wien.

des Schweizer. Ingenieur- und Architekten-Vereins und der Gesellschaft ehemaliger Studierender des eidg. Polytechnikums in Zürich.

Bd XLIV.

ZÜRICH, den 5. November 1904.

N^o 19.

Schweizerische Bundesbahnen Kreis IV.

Vakante Stelle.

Ingenieur I. Klasse für Projektierung der zweiten Spur Winterthur-St. Margrethen.

Erfordernisse: abgeschlossene Hochschulbildung und praktische Erfahrung im Eisenbahnbau.

Besoldung: Fr. 4500—6500.

Anmeldungstermin: 21. November 1904.

Dienstantritt: 1. Januar 1905.

Anmeldung schriftlich an die Kreisdirektion IV der schweizer. Bundesbahnen in St. Gallen.

St. Gallen, den 1. November 1904.

Die Kreisdirektion IV.

Gesucht

zu möglichst sofortigem Eintritt in das Bureau einer Schweizer-Gesellschaft der Elektrizitätsbranche

ein gewandter technischer Zeichner.

Offerten unter Beilage von Zeugnisabschriften und Gehaltsansprüchen sind unter Chiffre Z. Y. 9174 an die Annoncen-Expedition **Rudolf Mosse, Zürich** einzureichen.



Asphalt-

und Zement-Arbeiten aller Art

Trottoirs, Keller- und Brauerei-Böden, Terrassen, Korridore, Remisen, Magazine, Durchfahrten etc.

Asphaltierung von Kegelbahnen.

Holzpfasterungen

Stallböden

Anteilölithböden, öl- und säurefest, für Fabriken, Maschinenräume etc.

Asphalt-Parkett

Beton-Bau

Plättli-Böden

Asphalt - Blei - Isolierplatten zur Abdeckung von Gewölben, Fundamenten, Unterführungen etc.

Dachpapp-Dächer

Holzzement-Dächer.

Mehrjährige Garantie für alle Arbeiten.

E. Baumberger & Koch, Basel

Asphalt- und Zementbaugeschäft.

Konkurrenzlose
Ausführung

Glas-Wandplatten

Grösste
Haltbarkeit

zu **Wand- u. Decken-Verkleidungen, Fassadendekorationen** etc.
Eigenes Verfahren.

Grösste Isolierfähigkeit gegen Säuren, Wandfeuchtigkeit etc.

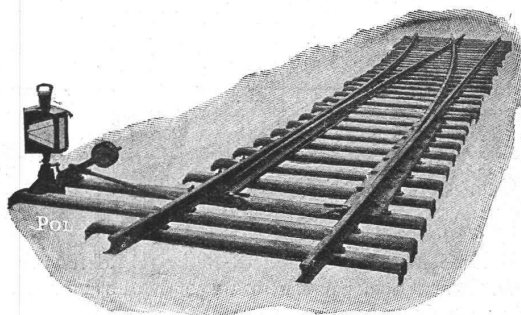
R. Dietrich & Cie., Altstetten-Zürich.

Steinbruch-Gesellschaft Ostermundigen bei Bern.

Blauer und gelber Sandstein. Lieferung als Rohmaterial als Mass in jeder Grösse oder behauen nach Plänen und Zeichnungen.

Gesellschaft der Ludwig von Roll'schen Eisenwerke

Filiale: **Giesserei Bern** liefert:



Hebezeuge jeder Art als **Laufkräne**, und feste oder fahrbare **Drehkräne** für Hand- und speziell **elektrischen** Betrieb; **Aufzüge** für hydraulischen, **elektrischen** und Transmissionsbetrieb.

Eisenbahnmaterial als **Drehscheiben** und **Schiebebühnen** für Wagen und Lokomotiven; **Hand-, Dampf- und elektrischer** Betrieb.

Weichen für **Haupt-** u. Nebenbahnen, für **Vignol-** u. **Rillen-Schienen**. **Barrieren** mit und ohne Verriegelung und Vorläuten.

Zahnstangenoberbau; komplette Seilbahnen

für Güter- und Personentransport. (Eigene **patentirte** Systeme.) Seit 1898 21 Touristen-Seilbahnen geliefert.

Schleusenanlagen

für Hand- und elektrischen Antrieb. Hydraulische, automatische **Zementsteinpressen.**

Angaben über zahlreiche Ausführungen, Referenzen, Projekte und Kostenvoranschläge stehen zu Diensten.



Ab
Januar 1904:

Der Städtebau

Monatsschrift

bei

Ernst Wasmuth & m. b. S. Berlin

Höngg.

Konkurrenzeröffnung über Fuhrleistungen, Materiallieferungen und Kanalisationsarbeiten.

Der Gemeinderat Höngg eröffnet hiemit über folgende Arbeiten zur Korrektur und Kanalisation der Zürcherstrasse, vom grauen Ackerstein bis zum Eingang ins Dorf Höngg, freie Konkurrenz:

1. Das Abführen von zirka 1200 m Randsteine, Aufladen und Abladen inbegriffen, vom Güterbahnhof Zürich auf die Depotplätze an der Zürcherstrasse, Ackerstein bis Schulhaus Höngg. Offerten per Waggonladung.

2. Die Lieferung von Vorlegsteinen, von Kies und Sand. Offerten per m³.

3. Die Erstellung einer Kanalisation in der Zürcherstrasse, vom Schulhaus bis zum gr. Ackerstein; und die Ausführung der privaten Kanalisationsanschlüsse.

Die näheren Vertragsbedingungen, sowie Pläne und spezielle Vorschriften sind bei Herrn Ingenieur Krd. Arnold, Auf der Mauer Nr. 9, in Zürich I einzusehen.

Die Bewerber haben ihre Offerten bis spätestens den 10. November 1904 dem Gemeinderat Höngg schriftlich einzureichen.

Höngg, den 26. Oktober 1904.

Der Gemeinderat.

Stein-Lieferung.

Ueber die Lieferung von **Bruchsteinen** für die zürcherischen Flusskorrekturen:

a) Reuss	Bedarf zirka 3000 Tonnen
b) Limmat	» 1000 »
c) Sihl	» 700 »
d) Töss	» 1300 »

Total zirka 6000 Tonnen

wird Konkurrenz eröffnet.

Offerten für die Gesamtlieferung oder einen Teil derselben mit Preisangabe per Tonne franko verladen und abgewogen auf der Versandstation und mit der Aufschrift «Steinlieferung» sind bis zum 8. November 1904 der kantonalen Baudirektion einzureichen.

Näheres durch die Wasserbauverwaltungen in Zürich, Obmannamt, Zimmer 38, und in Winterthur, Lindstrasse 4.

Für die Baudirektion,

Zürich, den 26. Oktober 1904.

Der Kantons-Ingenieur: Schmid.

Konkurrenz-Ausschreibung.

Gemäss bundesrätlichem Beschlusse soll zur Beschaffung von Entwürfen für ein in **La Chaux-de-Fonds** zu erstellendes **Postgebäude** unter den schweizerischen und den in der Schweiz niedergelassenen Architekten ein **Wettbewerb** veranstaltet werden, zufolge dessen hiemit zur Beteiligung an demselben eingeladen wird.

Ueber alles Weitere geben die Programme, welche von der **Direktion der eidg. Bauten in Bern** gratis zu beziehen sind, die notwendige Auskunft.

Bern, den 29. Oktober 1904.

Schweiz. Departement des Innern.

Ausschreibung.

Die Stelle eines Kantons-Ingenieurs von Uri wird infolge Rücktritt des bisherigen Inhabers zur Bewerbung ausgeschrieben. — Anmeldungen von im Strassen- und Wasserbauwesen erfahrenen Technikern, begleitet mit Zeugnissen und Ausweisen über bisherige Tätigkeit, sowie unter Angabe der Gehaltsansprüche, sind bis 20. November der Baudirektion Uri, in Spiringen, einzureichen. Reglemente sind bei der Standeskanzlei Uri in Altdorf erhältlich. Weitere Auskunft erteilt die Baudirektion.

Altdorf, 2. November 1904.

Regierungsrat des Kantons Uri.

Ia. komprimierte blanke Stahl-



Grösstes Lager. Prompte und billige Bedienung.

Affolter, Christen & Co., Basel.
Eisen und Stahle en gros.

Hemberg.

Ausschreibung.

Die **Bauleitung** über den **Armenhausbau** wird anmit zur freien Bewerbung ausgeschrieben. Bezügl. Anmeldungen sind bis 15. November l. J. dem Gemeinderat Hemberg einzureichen.

Hemberg, den 1. November 1904.

Der Gemeinderat.

Gesuch.

Ingenieur mit 7-jähriger Praxis im allgemeinen Maschinenbau, mit Montage und Betrieb bestvertraut, sucht per Januar 1905 passende Stellung als Konstrukteur, Werkmeister oder Betriebsleiter.

Offerten unter Chiffre H. 2739 W. an

Haasenstein & Vogler, Winterthur.

J. Rukstuhl, Basel

erstellt auf Grundlage vieljähriger Erfahrung

Centralheizungen

aller Systeme

Warmwasser — Niederdruckdampf etc.

Haussechwamm

sowie

Schleim- und Schimmelpilze

werden sicher beseitigt, durch das geruchlose

Antinonin.

Farbenfabriken vorm. Friedr. Bayer & Co., Elberfeld.

General-Vertreter für die Schweiz:

Basel: **Paravicini & Waldner.**

Dépôt: Zürich: **Ed. Meier, Ecke Lang- u. Bäckerstr. 98.**

Prospekte und Gebrauchsanweisung stehen jederzeit gern zu Diensten

Rolladenfabrik Horgen.

Wilh. Baumann.

Aeltestes Etablissement dieser Branche in der Schweiz.

Vorzüglich eingerichtet.

Holzrolladen
aller Systeme.

Rolljalousien

mit eiserner Federwalze
Patent 5103

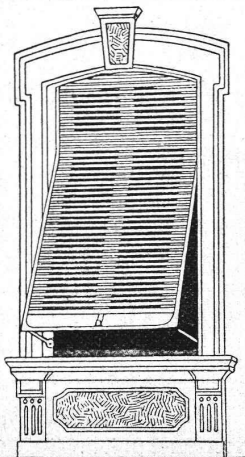
Diese Rolljalousien bilden unbestritten den bequemsten u. elegantesten Fensterabschluss. Die Handhabung ist sehr einfach und praktisch, weshalb das System überall mit Vorteil angewendet wird.

~ ~ ~ Zugjalousien ~ ~ ~

Rollschutzwände.

Jalousieladen.

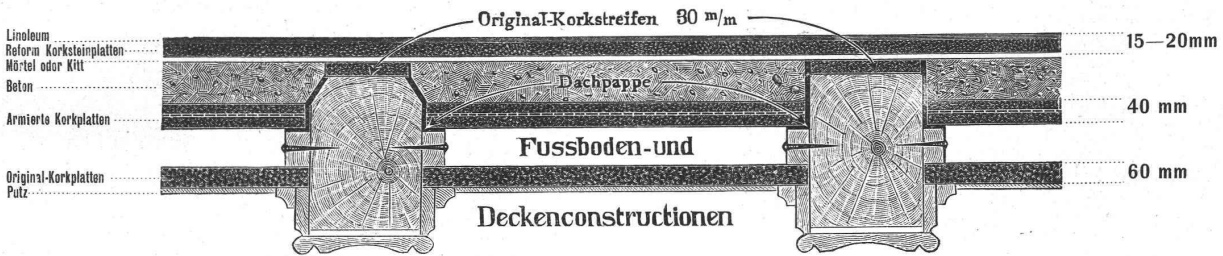
Ausführung je nach Wunsch in einheimischem, nordischem oder überseeischem Holze.



Wanner & Cie., Horgen, Spezial-Abteilung für baugewerbliche Isolierungen.

Generalvertreter der Korksteinfabrik Grünzweig & Hartmann, G. m. b. H., Ludwigshafen a. Rh.
Erste, älteste und grösste Korksteinfabrik des Kontinents.

Baukonstruktion aus Korkstein.



Korksteine und Korksteinplatten für baugewerbliche Zwecke.

Zur Isolierung für:

- Ziegel-, Schiefer-, Metall- und Holzzement-Dächern;
- Massivdächern aller Art, Betondächern etc.;
- Massiven Mauern und Fachwerk-Wänden;
- Feuchten Wänden und Untergeschossräumen;
- Gewölben und Fussboden;
- Scheidewänden und Fensternischen;
- Kühlräumen, Eis- und Lagerkellern.

Zur Herstellung von:

- Elastischen und schalldämpfenden Fussboden-Unterlagen für Linoleum;
- Leichten, freitragenden Scheidewänden;
- Zwischendecken und Deckenverschalungen;
- Warm- und Kaltluft-Kanälen für Heizungs- und Ventilations-Anlagen;
- Telephonzellen.

Als selbständiges Bauelement für

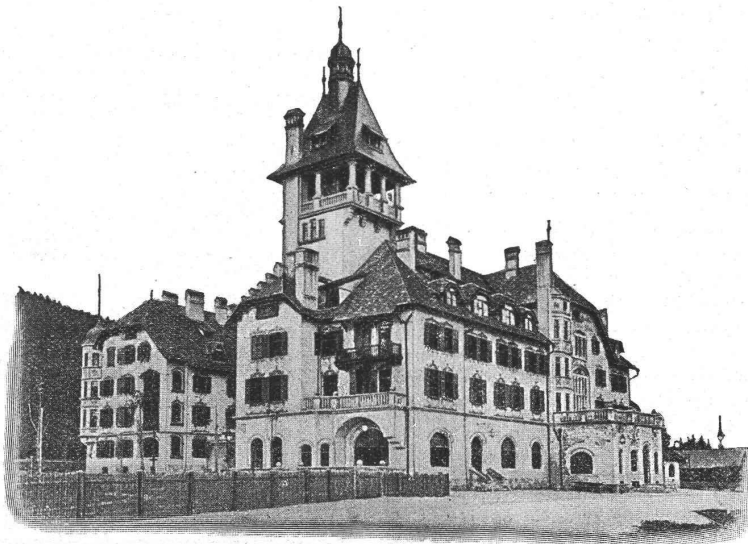
Wohnhäuser, Villen, Stallungen, Personen- und Lagerhallen, Remisen, ambulante Lazarette, Sanatorien, Baracken, Wärterhäuschen, Pavillons, Schutzhütten etc.

Tausende von
Referenzen u. Zeugnissen
aus allen Ländern.

Eigenes
Architektur-Bureau
zur Konstruktion
von
Korksteinbauten.

Langjährig geschultes
Monteur-Personal.

**WANNER & Cie.
HORGEN.**



Grand Hôtel „Erzherzog Johann“ am Semmering.

Einbau sämtlicher Mansardenräume, Herstellung von Dachschrägen, Scheidewänden, Gangwänden etc. aus Korkstein.

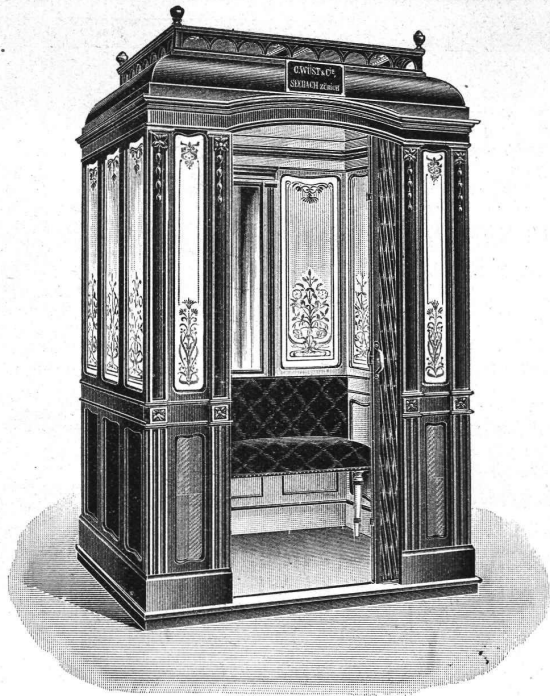
VORZÜGE: Kurze Bauzeit, rasches Austrocknen, Schutz gegen Temperatureinflüsse, feuersicherer Schutz der hölzernen Dachkonstruktion.

Ausführung
jeder Art Arbeiten
unter Garantie.

Kataloge,
Kostenberechnungen,
fachkundige Ratschläge
und Projekte
prompt und gratis.

Grosses Lager,
rasche Bedienung.

**WANNER & Cie.
HORGEN.**



G. Wüst & Comp. in Seebach-Zürich

bauen als Spezialität:

Elektrische Personen- und Warenaufzüge
mit Pfeilradwinde nach eigenem patentiertem System.

Beste Aufzugswinde der Gegenwart,

welche vermöge ihres geringen Stromverbrauchs **an jedes Lichtnetz** (also auch Einphasenstrom) angeschlossen werden kann.

Eine **Druckknopfsteuerung** eigenen Systems ermöglicht die Benützung des Aufzuges **ohne Führer** durch jedes Kind.

Billigste Anschaffungs- und Betriebskosten.

Absolut ruhiger Gang, Präziseste Steuerung, Vorzügliche Fangvorrichtung, Projekte u. Kostenvoranschläge gratis. Man verlange ausführlichen Prospekt.

Feinste Referenzen über ausgeführte Anlagen.

Atelier für Vervielfältigung techn. Zeichnungen.

A. Ryffel

Telephon 6027. — vorm. **E. R. Bertschmann.** — Telephon 6027.

51 Schipfe **ZÜRICH I**, Schipfe 51.

Lichtpausverfahren nach den neuesten Methoden in tadelloser Ausführung.

Heliographie, positiv, negativ und Sepiaverfahren.

Negrographie, Kopien in tiefschwarzen, scharfen Linien und reinweissem Grund, auf Paus-, Zeichen- oder Leinwand-Papier, in diversen Stärken.

Rascheste Ausführung bei jeder Witterung.

Sorgfältige, prompte u. billige Bedienung. — Muster u. Preise zu Diensten.

Verkauf von Heliographie-, Paus- u. Zeichenpapier, Lichtpausapparate und Utensilien. — Billige Bezugsquelle.

KIRCHNER & Co.

Leipzig-Sellerhausen.

Grösste Spezialfabrik von

Sägewerkmaschinen

und

Holzbearbeitungsmaschinen

Ueber 60 000 Maschinen geliefert.

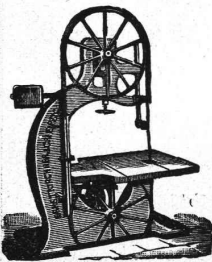
62 höchste Auszeichnungen.

Weltausstellung Paris 1900:

Höchste Auszeichnung „Grand Prix“.

Filiale: **ZÜRICH, Bahnhofstr. 89,**

— TELEPHON 3866. —



Unerreicht höchst. Grad v. Wasser- u. Abwasserreinigung.

Schweiz. Pat.

!! Carboferrit-Tropfverfahren !!

Vorzüge gegenüber anderen Verfahren:

Wissenschaftlich begründet; erhebliche Verringerung v. Grundstücksflächen u. Anlagekosten; grösstmögliche qualit. u. quantitat. Leistungsfähigkeit; geringste Fallhöhe nebst vorzügl. automat. Wasserverteilung, unter beständiger **Durchlüftung**; geringe Unterhaltungskosten, bei sehr sparsam. Betrieb; Verschlammen u. Einfrieren ausgeschlossen.; Möglichkeit getrennter Reinigung einzelner Quartiere.

Untersuchungsergebnisse, Zeugnisse, wie Gutachten staatlicher Behörden und berühmter Autoritäten des Auslandes zur Verfügung, wie jederzeit Kostenvoranschläge und persönlicher Besuch auf Wunsch.

Wasser- u. Abwasserreinigungsgesellschaft G. m. b. H. Neustadt/Haardt.

Generalvertreter für die Schweiz:

Ingen. Otto Wilhelmi, Küsnacht (Zürich).

Patent

Ventilations-Fülllöfen

mit Blechmantel und Kachelbekleidung, in 58 verschiedenen Nummern, zur Beheizung von Räumen jeder Art und Grösse.

Dieses vorzügliche Fabrikat übertrifft alle bis jetzt existierenden Ofensysteme und erfreut sich rasch steigenden Absatzes im In- u. Auslande.

Ein Ofen nach diesem vollkommensten Systeme bezahlt seine Anschaffungskosten in kurzer Zeit durch die **Brennmaterial-Ersparnis.**

Illustrierte Preislisten gratis und franko.

Ofenfabrik

J. Wegmann,

Oberburg

bei **Burgdorf** (Kt. Bern).



Lager in meinen Oefen halten die Herren: **Schoch Bodmer & Cie.**, Holbeinstrasse, Seefeld, **Zürich**; **J. Gisler**, Hafnermeister, in **Wädenswil**; **Schürch & Bähler**, Eisenhandlung, in **Bern**; **J. Henz & Cie.**, Eisenhandlung, in **Aarau**; **J. Mauch-Staub**, zur Platte in **Schaffhausen**; **A. Hofmann**, Hafnermeister, Hafnerbergstrasse 7, in **St. Gallen**; **Robert Lumpert**, zur Erheiterung, in **Wil**, Kt. St. Gallen; **Fritz und Josua Dürst**, Eisenhandlung, in **Glarus**; **Bielmann & Cie.**, in **Luzern**; **H. Engel**, Eisenhandlung, in **Biel**.

Siemens Regenerativ-Gaskaminöfen

D. R. P.

Gas-Badeöfen

vorzüglichste Konstruktion.

Heisswasser-Wandapparate

D. R. G. M.

grösste Leistungsfähigkeit.

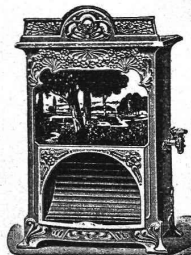
Das Neueste und Beste:

Siemens Gaskocher u. Herdplatten.

Friedr. Siemens, Dresden-A.

Vertretung für die Schweiz:

Elektrotechnische Fabrik „LUTZ“, Zürich I.



Jahres-Prod. 40,000 Tonnen.

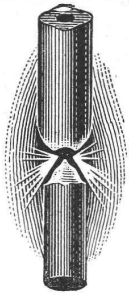
Chamotte.
„Rhenania“ A.G.
Bendorf a./Rh.
Dinas.

Zweifelhafte: Forstb. Aachen, Neuwied, Sinzig

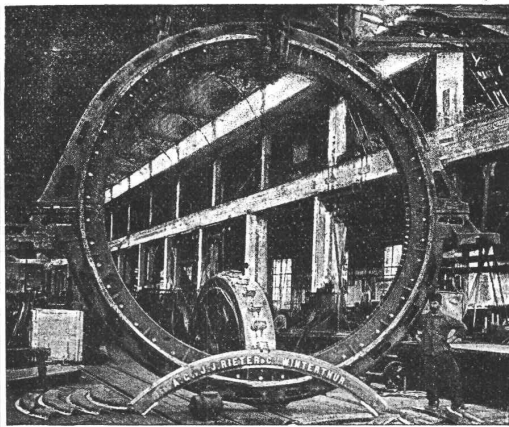
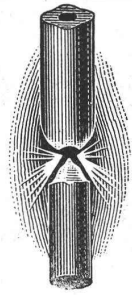
Erstklassige, hoch euerfeste und säurefeste Fabrikate.

Für
Lieferung
von

Eisenkonstruktionen

empfeht
sich die**Brückenbau-Anstalt
Bossard & Cie., E.A.-G.,
Näfels.****G. A. Pestalozzi & Co.,
ZÜRICH
Schweizerische
Lichtkohlenfabrik**erstellen **Lichtkohlen** für alle Arten
von Nebenschluss- und Differentialbogenlampen,
besonders für: **Effektlampen
Liliputlampen
Dauerbrandlampen
Scheinwerfer und
Projektionslampen u. s. w.**

Man verlange Preislisten.



Aktiengesellschaft vormals

Joh. Jacob Rieter & Co., Winterthur

Paris 1900. Grand Prix; 3 goldene und 1 silberne Medaille.

Komplete Anlagen für

**Elektrische Beleuchtung u. Kraftübertragung
Elektrische Bahnen.**

Elektrischer Antrieb einzelner Arbeitsmaschinen.

Hydraulische Anlagen:

Turbinen Francis, Jonval, Girard, Pelton,

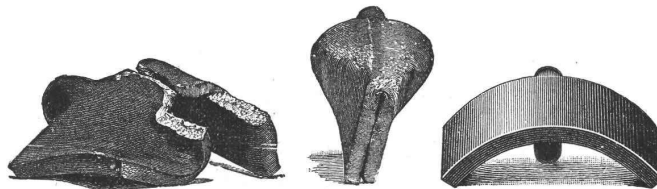
Präzisionsregulatoren, hydraulische und elektrische Bremsregulatoren.
Elektrische Strassenbahnen mit Gleich- u. Mehrphasenstrom.

Oehler & Co., Aarau

Maschinenfabrik, Eisen- und Stahl-Giessereienempfehlen als **Spezialitäten:**

Stahlgeleise und Wagen für Bauunternehmer und industrielle Etablissements.

Eiserne Schubkarren und Handfuhrgeräte, Perronwagen aller Art.

Haberland-Eisen- und Stahlfaçon-GussErsatz für
Schmiedeeisen.Ersatz für
Stahl.

Beton- und Mörtelmischmaschinen. — Kies- und Sandwaschmaschinen.

Baggermaschinen für Nass- und Trockenbaggerung. Baggerlöffel.

Bremsberganlagen, Luftseilbahnen verschiedener Systeme.

Transmissionen. — Torfpresen. — Kollergänge und Rohrmühlen.

— **Grauguss etc.** —

Fritz Marti, A.-G.

WINTERTHUR.



Drahtseil-Bahnen

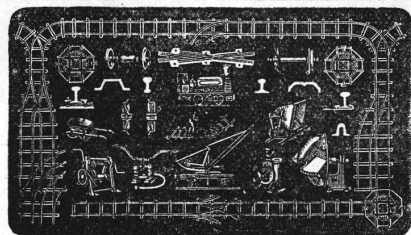
neuesten verbesserten Systems.

Grosse Solidität. — Sicheres Funktionieren. — Einfache Bedienung.
 Weitgehende Garantien. — **Kostenanschläge gratis.**
Einfaches und billiges Transportmittel
 für Erze, Kohlen, Lehm, Sand, Holz, Ziegelsteine, Kalk, Zement, Getreide etc. etc.
Unabhängig von der Bodenbeschaffenheit, überall anwendbar.
Grösste Steigungen und sehr grosse Spannweiten zulässig.

Maschinenhallen & Werkstätten in Wallisellen b. Zürich und in Bern b. Weyeremannshaus.

Verkauf und Miete

von



Bau-Unternehmer-Material.

Kl Lokomotiven. Pumpen. Ventilatoren.

Transportable **Stahlbahnen**,

Rollbahnschienen, Rollwägelchen, Radsätze, Bandagen,
 Kupplungen, Stahlgussräder für Rollwagen, Dreh-
 scheiben, Achsen, Kreuzungen.

Lokomobilen.

Drahtseile, Kabelwinden, Stahl- & Kupferdrähte.

Neuester **Gas- & Petroleum-Motor**

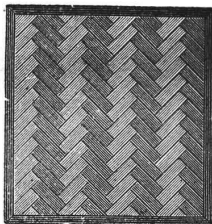
(höchste Auszeichnungen).

Schweiz. Xylolith-(Steinholz)-Fabrik Wildegg

Dr. P. Karrer,

vorm. Rilliet & Karrer.

⊕ Patent Nr. 9080.



**Auf Blindboden aufgeschraubt;
 auf Zementbeton in Mörtel verlegt.**

Nach allen Dessins in viereck, rechteck, achteck
 und in 3 Farben, Parkett ähnliche Form.

Xylolith feuersicher, warm. Steinholz schalldämpfend, solid.

Muster, Prospekte, Album und Atteste gratis und franko.

**Einzig in der Schweiz bis jetzt ca. 200 000 m²
 Böden und ca. 10 000 Treppenstufen gelegt.**

Thonwerk Biebrich, A.-G.

Biebrich a/Rhein

beste Referenzen und Zeugnisse aus der Schweiz,

liefert die für den **Bau** und **Betrieb** von **Gasanstalten, Zement-
 fabriken, Chemischen Fabriken, Cellulosefabriken, Schweiss-
 und Puddelwerken, Eisengiessereien**, sowie für **Dampfkessel**
 und sonstige **Feuerungsanlagen** notwendigen

feuerfesten und säurebeständigen Produkte

Retorten, Form- u. Normalsteine, Gloverringe, Mörtel etc.

Geweihhaus Dietzel

* München, Bayerstr. 1. *

Grösstes Spezialgeschäft

für effektivste Dekoration mit

Geweihen

Hirschköpfen, Lüsterweibchen.

Eigene Bildhauerei.

Anfertigung auch nach eingesandten Skizzen
 und Entwürfen.



Geiger^{se} Fabrik, G. m. b. H.
 für Strassen- und Hausentwässerungs-Artikel

— Karlsruhe i. B. —

Spül- und Absperr-Vorrichtungen für Kanäle, Kläranlagen u. s. w.
Schachtabdeckungen.

Sinkkasten für **Strassen-, Hof- und Haus-Entwässerung.**

Kran- und Schlammabfuhr-Wagen zum Reinigen von Sinkkasten.

Bewährte Konstruktionen. — Höchste Auszeichnungen. — Solide Ausführung.

Man verlange illustriertes Preisbuch gratis.

In nahezu **200 Städten** in Verwendung, unter andern in:
 Breslau — Dresden — Düsseldorf — Frankfurt a. M. — Hannover — Innsbruck
 Karlsruhe — Kiel — Köln — Mannheim — Mülhausen i. E. — München — Posen
 Sofia — Stettin — Strassburg i. E. — Stuttgart — Wien — Zürich u. s. w.

LTO SILO Kunstholz-Bodenbelag

in beliebiger Farbe, wird direkt auf
 rauhen Beton, ausgetretene Steinplatten und Holzböden auf-
 gebracht, erhärtet innerhalb 24 Stunden und bildet einen
 vollkommen fugen- und staubfreien, feuersicheren, schall-
 dämpfenden und warmen Belag aus einem einzigen Guss,
 von grösster Dauerhaftigkeit.

Feinlich fachgemässe Ausführung durch Spezialarbeiter.
 Eigenes Imprägnierungsverfahren.

Prospekte, Muster, Kostenanschläge gratis.

Ch. H. Pfister & Co., 10 Leonhardstrasse, **Basel.**
Fabrik bautechnischer Spezialitäten.