

Objektyp: **Advertising**

Zeitschrift: **Schweizerische Bauzeitung**

Band (Jahr): **43/44 (1904)**

Heft 23

PDF erstellt am: **13.09.2024**

### **Nutzungsbedingungen**

Die ETH-Bibliothek ist Anbieterin der digitalisierten Zeitschriften. Sie besitzt keine Urheberrechte an den Inhalten der Zeitschriften. Die Rechte liegen in der Regel bei den Herausgebern. Die auf der Plattform e-periodica veröffentlichten Dokumente stehen für nicht-kommerzielle Zwecke in Lehre und Forschung sowie für die private Nutzung frei zur Verfügung. Einzelne Dateien oder Ausdrucke aus diesem Angebot können zusammen mit diesen Nutzungsbedingungen und den korrekten Herkunftsbezeichnungen weitergegeben werden. Das Veröffentlichen von Bildern in Print- und Online-Publikationen ist nur mit vorheriger Genehmigung der Rechteinhaber erlaubt. Die systematische Speicherung von Teilen des elektronischen Angebots auf anderen Servern bedarf ebenfalls des schriftlichen Einverständnisses der Rechteinhaber.

### **Haftungsausschluss**

Alle Angaben erfolgen ohne Gewähr für Vollständigkeit oder Richtigkeit. Es wird keine Haftung übernommen für Schäden durch die Verwendung von Informationen aus diesem Online-Angebot oder durch das Fehlen von Informationen. Dies gilt auch für Inhalte Dritter, die über dieses Angebot zugänglich sind.

**LICHTPAUS-ATELIER,  
LICHTPAUS-PAPIERE,  
LICHTPAUS-LEINEN,  
LICHTPAUS-APPARATE,  
LICHTPAUS-APPARATE,  
LICHTPAUS-APPARATE,  
AGER  
LIEFERUNG**

Anfertigung von **Lichtpausen** auf Papier oder Leinwand mit weissem oder blauem Grund bis 120 x 265 Centimeter an einem Stück. Schnellste Bedienung unter Diskretion. für blauen oder weissen Grund, **eigenes**, anerkannt bestes Fabrikat mit Garantie für stets gleichmässiges und sicheres Arbeiten. Nicht Konvenierendes wird umgetauscht und koulante und prompte Bedienung zugesichert. Probemuster gratis auf Verlangen.

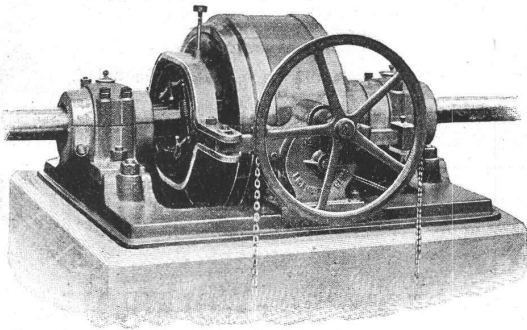
**Druckfedersystem**, eigene, sehr solide Konstruktion. Waschbecken, Entwicklungsbecken. Kourante Grössen stets auf Lager. Fahrgestelle. Blechbüchsen zum Aufbewahren.

mit **pneumatischer Pressung** (Pat. Sack), der beste, praktische Kopierahmen der Gegenwart für **elektrische Belichtung** (Pat. Hall), bewährtes, bestes System für künstliche, vom Tageslicht unabhängige Belichtung. Kann von Interessenten im Betrieb besichtigt werden.

in bewährten Pauspapieren und engl. Pausleinwand für **Original-Pausen** zu Lichtpauszwecken. kompletter Einrichtungen und aller Ersatzteile für **Lichtpaus-Ateliers**. **Wellkarton** in Rollen, 80 und 100 Centimeter breit. Leichtestes und praktisches Packmaterial.

**A. MESSERLI, Zürich**, Aeltestes heliographisches Atelier. **Telephon Nr. 1390.**  
Lavaterstrasse 25. Prospekte und Preislisten zu Diensten.

**Gesellschaft der  
L. von Roll'schen Eisenwerke  
Eisenwerk Glus (Kt. Solothurn)**



**Bann's Patent Reibungskupplungen**

Zum Ein- und Ausrücken von ganzen Wellensträngen oder einzelnen Maschinen während des Betriebes. Vollständig geschlossene Ausführungsform; für höchste Tourenzahlen verwendbar; selbsttätige Schmierung der inneren Teile.

**Lager mit Ringschmierung:**

**Sellerslager** mit herausnehmbarer unterer Laufschale, Patent, als Stehlager, Hängelager, Wand- und Säulen-Konsollager.

**Feste Stehlager** mit herausnehmbaren Weissmetall- oder Bronzeschalen für Massivwellen und Hohlwellen.

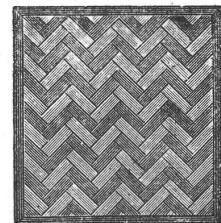
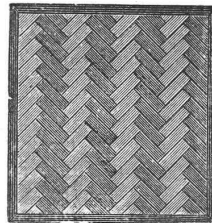
**Komplette Transmissionsanlagen für alle Industriezweige.**

**Schweiz. Xylolith - (Steinholz) - Fabrik Wildegg**

**Dr. P. Karrer,**

vorm. **Rilliet & Karrer.**

Patent Nr. 9080.



**Auf Blindboden aufgeschraubt;  
auf Zementbeton in Mörtel verlegt.**

Nach allen Dessins in viereck, rechteck, achteck und in 3 Farben, Parkett ähnliche Form.

**Xylolith feuersicher, warm. Steinholz schalldämpfend, solid.**

Muster, Prospekte, Album und Atteste gratis und franko.

**Einzig in der Schweiz bis jetzt ca. 200 000 m<sup>2</sup>  
Böden und ca. 10 000 Treppenstufen gelegt.**

**Thonwerk Biebrich, A.-G.**

**Biebrich a/Rhein**

beste Referenzen und Zeugnisse aus der Schweiz,

liefert die für den **Bau** und **Betrieb** von **Gasanstalten, Zementfabriken, Chemischen Fabriken, Cellulosefabriken, Schweiss- und Puddelwerken, Eisengiessereien**, sowie für **Dampfkessel** und sonstige **Feuerungsanlagen** notwendigen

**feuerfesten und säurebeständigen Produkte**

**Retorten, Form- u. Normalsteine, Gloverringe, Mörtel etc.**

**Für Architekten und Ingenieure.**

**Plan-Konkurrenz.**

Zur Gewinnung von Bauplänen und Kostenberechnungen für ein projektiertes grösseres Gipswerk in der Schweiz wird eine Plan-Konkurrenz unter Architekten und Ingenieuren, welche schon ähnliche Werke ausgeführt haben, eröffnet. Reflektanten wollen ihre Adresse behufs Zustellung des Bauprogrammes sub T. 6389 Q. nebst Beifügung von allfälligen Referenzen an **Haasenstein & Vogler, Basel** bis zum 15. Dezember einreichen.

**Zement-Hohlbalcken**

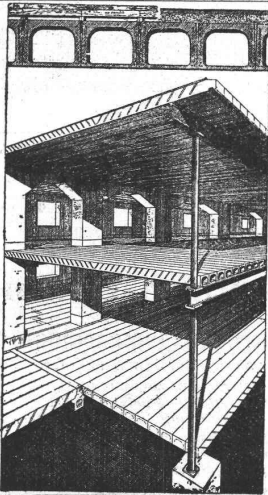
Patent No. 19425

mit armierten Seitenwandungen für beliebige Spannweiten.

**Feuersicher,  
Schalldicht,  
Einfachster Einbau,  
Grosse Tragfähigkeit.**

Die **fertig** erstellten **Balken** werden im Bau frei ohne jede Verschalung auf die Tragmauern aneinander gelegt und die Fugen nachträglich verossen.

**Internationale  
Siegwartbalken-Gesellschaft  
in LUZERN**





# Asphalt-

und Zement-Arbeiten aller Art

Trottoirs, Keller- und Brauerei-Böden, Terrassen, Korridore, Remisen, Magazine, Durchfahrten etc.

## Asphaltierung von Kegelbahnen.

Holzpfasterungen  
Stallböden

Antielolithböden, öl- und säurefest, für Fabriken, Maschinenräume etc.

Asphalt-Parkett

Beton-Bau  
Plättli-Böden

Asphalt - Blei - Isolierplatten zur Abdeckung von Gewölben, Fundamenten, Unterführungen etc.

Dachpapp-Dächer

## Holzzement-Dächer.

Mehrjährige Garantie für alle Arbeiten.

**E. Baumberger & Koch, Basel**

Asphalt- und Zementbaugeschäft.

## Atelier für Vervielfältigung techn. Zeichnungen.

**A. Ryffel**

Telephon 6027. — vorm. **E. R. Bertschmann.** — Telephon 6027.

51 Schipfe **ZÜRICH I**, Schipfe 51.

**Lichtpausverfahren** nach den neuesten Methoden in tadelloser Ausführung.

**Heliographie**, positiv, negativ und Sepiaverfahren.

**Negrographie**, Kopien in tiefschwarzen, scharfen Linien und reinweissem Grund, auf Paus-, Zeichen- oder Leinwand-Papier, in diversen Stärken.

Rascheste Ausführung bei jeder Witterung.

Sorgfältige, prompte u. billige Bedienung. — Muster u. Preise zu Diensten.

**Verkauf von Heliographie-, Paus- u. Zeichenpapier, Lichtpausapparate und Utensilien.** — Billige Bezugsquelle.

## Aktiengesellschaft der Granitbrüche

vorm. **H. Schulthess & Cie.,**

**LAVORGO (TESSIN).**

**Steinbrüche** bei Lavorgo, Osogna und im Verzasca-Tal.

Lieferung von Granitarbeiten jeder Art in kürzester Frist und zu billigsten Preisen.

**Lavorgo- und Verzascagranit** wird auch **poliert** geliefert.

— **Spezialität:** —

Balkenplatten in Verzascagranit, in beliebiger Grösse, von 10 cm. Dicke an, sehr billig.

Schüttsteine poliert aus Arzo- und Saltrio-Marmor.

**Referenzen zu Diensten.**

Mit höf. Empfehlung

**Aktiengesellschaft der Granitbrüche**  
vorm. **H. Schulthess & Cie.,** Lavorgo (Tessin)

Der Präsident:  
**Ingr. R. Nisoli.**

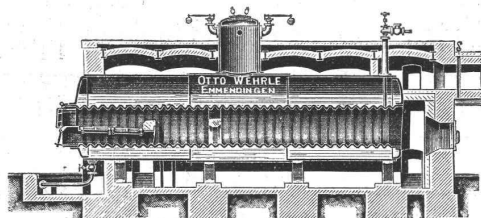
Der Direktor:  
**H. Schulthess.**

## Otto Wehrle, Emmendingen (Baden),

Maschinenfabrik, Kesselschmiede, Kupferschmiede.

Spezialfabrik für moderne Brauerei- u. Mälzerei-Einrichtungen.

Maschinelle Nietung!



Maschinelle Stemmung!

**Dampfkessel** jeden Systems und jeder Grösse.

Reservoirs, Vorwärmer, Asphalt- u. Seifenkessel, **Eisenkonstruktionen.**

Blecharbeiten und Kupferschmiedarbeiten jeder Art.

**Transmissionen** neuester Konstruktion, **Pumpen** und **Aufzüge** für alle Zwecke.

Apparate für die chemische Industrie.

## Marmorbrüche von Daviaz

in **MASSONGER** (Wallis).

Harter Stein von ganz vorzüglicher Qualität (besser aber ähnlich demjenigen von Collombey und Arvel), von gleichartigem feinem Korn, hellgrau, rötlich-grün, widerstandsfähig auf mehr wie 1600 kg per m<sup>2</sup>; unverwundlich in allen Umständen der Witterung. — Bestgeeignet für feinere Bauten; fertige Steine in grösster Auswahl für Gebäude, Steinhauereien etc. — Versand von Mustern und Kostenberechnungen nach Plänen und Zeichnungen. — **Verkauf des Steinkitts Meyer.**

Dieser Steinbruch, in bestem Betriebszustande und mit dem erforderlichen Werkzeug wohl versehen, kann einem intelligenten Käufer mit Fachkenntnissen unter vorteilhaften Bedingungen abgetreten werden.

**G. Chamorel**, Bauunternehmer und Bausteinhandlung,  
La Borde, Lausanne.

## Marmor-Mosaikplatten

Einfache und Mosaik-Cementplatten

empfehlen

**Vogt & Cie.** (vormals Urs Vogt) Luzern

**Generalvertreter**

der Marmor-Mosaikplatten-Fabrik Hochdorf.

## Neeser & Cie., Zürich V

Wiesenstrasse 11

## Mechanische Werkstätte

empfiehlt sich den HH. **Architekten** und **Bauunternehmern** für folgende Spezialitäten:

### Abteilung I

Brücken  
Eisenkonstruktionen  
Dächer  
Wellblechbauten  
Warenhäuser — Eiserne Rolladen  
Veranden und Balkone  
Gewächshäuser, Wintergärten  
Treppen, Säulen, eiserne Fenster

### Abteilung II

Kranen  
Fördermaschinen  
Transmissionen

### Abteilung III

Einrichtungen für  
Pneumatische Fundationen  
Caissons, Material-Schleusen  
Personen-Schleusen etc.

**Reparaturen aller Art.**

Statische und Kostenberechnungen.



## KIRCHNER & Co.

Leipzig-Sellerhausen.

Grösste Spezialfabrik von

## Sägewerkmaschinen

und  
**Holzbearbeitungsmaschinen**

Ueber 110 000 Maschinen geliefert.

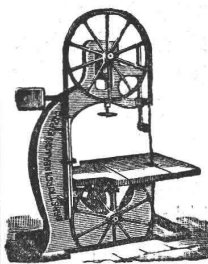
62 höchste Auszeichnungen.

**Weltausstellung Paris 1900:**

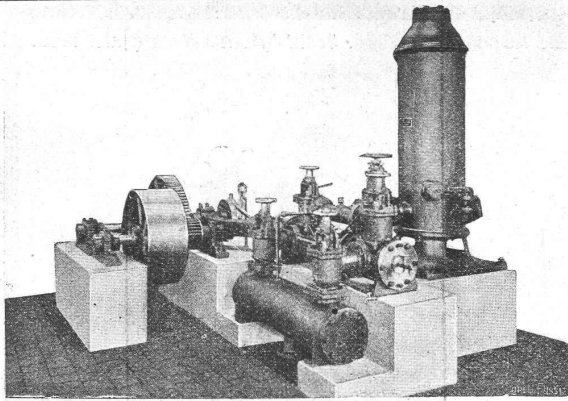
Höchste Auszeichnung „Grand Prix“.

**Filiale: ZÜRICH, Bahnhofstr. 89,**

— TELEPHON 3866. —







# Die Aktiengesellschaft der Maschinenfabrik von Louis Giroud in Olten baut **Pumpen**

aller Art, zur **Wasserversorgung** von **Fabriken, Villen, Hotels**  
und ganzen **Ortschaften**.

**Kolbenpumpen** für alle Druckhöhen, langsam gehende und Schnellläufer, für  
Transmissions-, Dampf-, Gas-, Petrol- und Elektromotorenbetrieb.

Ferner **Zentrifugalpumpen, Teer- und Ammoniakwasserpumpen,**  
**Rotationspumpen** System Enke, **Transmissionen, Armaturen** und **Apparate**  
für **Gasfabriken, Dampfwaschereianlagen.**

Offerten werden auf gefällige Anfrage sofort zugestellt.

## Oehler & Co., Aarau

Maschinenfabrik, Eisen- und Stahlgießereien

empfehlen als **Spezialitäten**

**Stahlgeleise und Wagen** für Bauunternehmer und industrielle Etablissements,  
Schubkarren und Perronwagen,

**Beton- und Mörtelmischmaschinen,**

Sand- und Kies-Waschmaschinen,

**Bremsberganlagen, Luftseilbahnen,**

verschiedener Ausführungen, auch mit nur 1 Seil (eigenes System),

**Baggermaschinen** für Nass- und Trockenbaggerung,

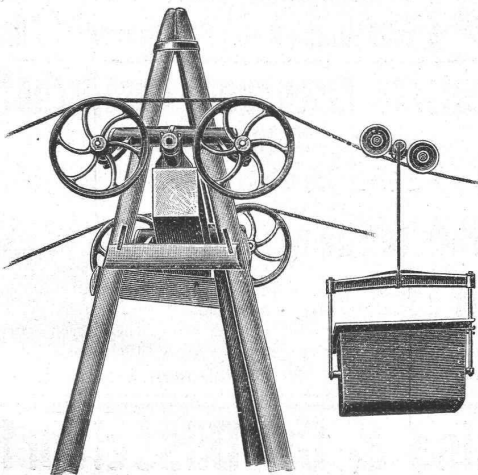
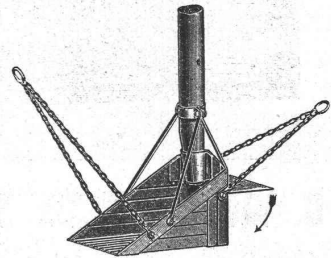
**Torfpresen** mit zugehörigem Rollmaterial,

**mech. Aufzüge, Transportschnecken,**

**Transmissionen**

mit ordinären und Ringschmierlagern,

**Grauguss, Haberlandguss etc.**



## Haniel & Lueg

Maschinenfabrik  
Eisen- und Stahlwerk

**Düsseldorf-Grafenberg.**

Hydr. **Nieteinrichtungen** mit beweglichen und festen  
Nietern,

Hydr. **Blechbiegemaschinen,**

Hydr. **Flansch- und Börtelmaschinen.**

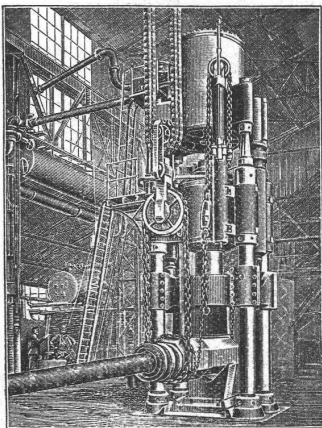
Hydr. **Schmiedepressen, Scheren, u. s. w.**

Hydr. **Hebevorrichtungen,**

**Schmiedestücke** aus Stahl, Flusseisen und Nickelstahl,  
in jeder Grösse bis zu 40 000 kg Stückgewicht,

**Dampfhydraulische Schmiedepresse. Stahlformguss** bis zu 50 000 kg Stückgewicht.

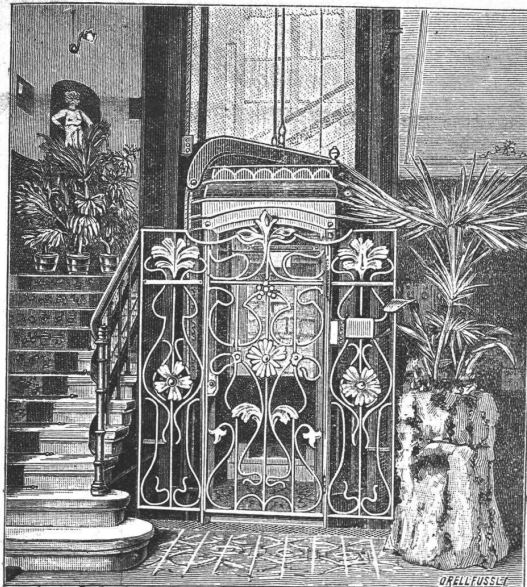
Vertreter für die Schweiz: Ingenieur **A. Rubin, Zürich, Bahnhofstr. 94.**



**Schweiz.**  
**Patent-Industrie**  
**Bern**  
Aktien-Gesellschaft

Zentrale f. Erfindungen u. Verwert.  
Filiale Zürich: **H. Blum, Hornerg. 15.**





**G. Wüst & Co. in Seebach-Zürich**

bauen als Spezialität:  
**Elektrische Personen- und Warenaufzüge**  
 mit Pfeilradwinde nach eigenem patentiertem System.  
**Beste Aufzugswinde der Gegenwart,**  
 welche vermöge ihres geringen Stromverbrauchs **an jedes Lichtnetz**  
 (also auch Einphasenstrom) angeschlossen werden kann.  
 Eine **Druckknopfsteuerung** eigenen Systems ermöglicht die Benützung  
 des Aufzuges **ohne Führer** durch jedes Kind.  
**Billigste Anschaffungs- und Betriebskosten.**  
 Absolut ruhiger Gang. Präziseste Steuerung. Vorzügliche Fangvorrichtung.  
 Projekte u. Kostenvoranschläge gratis. Man verlange ausführlichen Prospekt.  
**Feinste Referenzen über ausgeführte Anlagen.**

**Hinterindisches**

**Hartholz „Limh“**

ist das **beste Material für Fussböden.**  
**Grösste Widerstandsfähigkeit** gegen Abnützung.  
**Geringste Veränderlichkeit des Volumen,** laut Befund der  
 Eidg. Materialprüfungsanstalt in Zürich.  
 Muster zu Diensten.  
 Parquets in einheimischen Holzarten. Riemen in Asphalt.  
**Chalet-Bau.**  
 Höflichst empfiehlt sich die  
**Parquet- & Chalet-Fabrik Interlaken.**

**Siemens Regenerativ-Gaskaminöfen**  
 D. R. P.  
**Gas-Badeöfen**  
 vorzüglichste Konstruktion.  
**Heisswasser-Wandapparate**  
 D. R. G. M.  
 grösste Leistungsfähigkeit.  
**Das Neueste und Beste:**  
 Siemens Gaskocher u. Herdplatten.  
**Friedr. Siemens, Dresden-A.**  
 Vertretung für die Schweiz:  
**Elektrotechnische Fabrik „LUTZ“, Zürich I.**

Goldene Medaille der intern. Schifffahrts-Ausstellung Kiel 1896.

**Drahtseile**

liefert  
**Westfälische  
 Drahtindustrie  
 Hamm, Westfalen**

In jeder Construction u. Qualität

sowie **Ia. Stahlfederdraht,**  
**Stachel-Zaundraht,** mit 2 und 4 Spitzen.  
**Drähte jeder Qualität,**  
 verzinkt, verzinkt, verkupfert, lackiert.  
 Vertretung für die Schweiz:  
**Jacques Knecht, Bahnhofstrasse 73, Zürich.**

35-jähriger Erfolg ♦ ♦ 27 Medaillen.

**Gegen**  
**Feuchtigkeit der Mauern,**  
**frischen Gips**  
**und Salpeterbildung**  
**Anstreichen auf Zement.**

**Caron'sche**  
**Tünchen**

Alleinverkauf für die Schweiz:  
**Gips-Union A.-G., Stadthausquai 11, Zürich.**

**Westdeutsche Eisenbahn-Gesellschaft,**  
**Köln,**

Abteilung Steinbrüche Brohl a. Rhein,  
 liefert  
**Ia Welberner Tuffstein** in Rohblöcken, auf Diamantsägen geschnittenen Platten und fertigen Werkstücken, ferner  
**Ia Cordeler Sandstein,** ebenfalls in Rohblöcken und fertigen Werkstücken, sowie Pflastersteine, Hand- und Maschinenkleinschlag, Splitt, Sand und Cementwaren jeder Art, ff. Tone. — Eigene Bahnanschlüsse in allen Brüchen.  
 General-Repräsentant f. d. Schweiz: **Th. Matthiessen, Regensburg (Zürich).**

**Oeking & Co., Düsseldorf**  
**Gusstahlwerk**

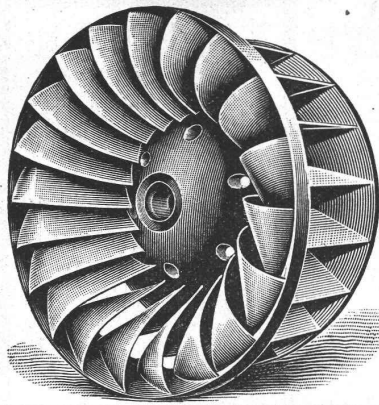
fertigen **Martinstahl-**  **Formguss**  
 aller Art roh u. fertig bearbeitet



für **Walz- und Hammerwerke:**  
 Spindeln, Muffen, Einbaustücke, Walzenständer, Kammwalzen, Zahnräder, Sättel, Hammerbäre etc. etc.

Für **Maschinenfabriken, Schiffswerke, Brückenbauanstalten, Elektrizitätswerke.**  
 Zahnräder, Bagger- und Schiffsteile, Pumpenteile, Kesselteile, Polgehäuse, Presszylinder, Brückenaufleger, Pendel, Steinformen, Räder u. Radsätze etc.





# Maschinenfabrik St. Georgen bei St. Gallen, Com. Ges. Ludwig v. Süsskind.

Moderne Francisturbinen, mit höchstem Nutzeffekt, speziell auch bei stark reduzierter Wassermenge.

Hochdruckturbinen, Spezialkonstruktion für Gefälle bis 900 m.

Präzisionsregulatoren für alle Turbinensysteme.

Moderne Transmissionen: Universalsupports mit Ringschmierlager.

Warenaufzüge.

== Projekte, Kostenanschläge gratis. ==

## LUDW. LOEWE & Co.

Akt.-Ges. — BERLIN N. W. — Huttenstrasse 17—20.

### Werkzeugmaschinen amerik. Bauart.

Zentrierfutter  
Fräser  
Reibahlen

### Werkzeuge

Gewindebohrer  
Schneidzeuge  
Kaliber und Lehren

Generalvertreter für die Schweiz:

RUDOLF FALKNER, Ing., LIESTAL.

## J. POHLIG, Akt.-Ges., CÖLN.

Maschinenfabrik: Cöln-Zollstock.

Fabrik für Eisenkonstruktionen: Brühl b. Cöln.

### Drahtseilbahnen

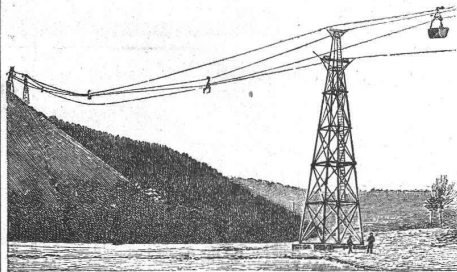
über 1500 Anlagen in allen Weltteilen ausgeführt.

### Verladevorrichtungen.

☛ Selbstgreifer. ☛

Zahlreiche Ausführungen. Beste Referenzen.

Man verlange Spezialkataloge.



Vertreter für die Schweiz: Civ.-Ing. Jos. Englert-Faber, Basel, Schützengrab. 31.

**Drahtglas**  
mit Metalleinlage für Oberlicht, Fußböden etc.  
fast unzerstörbar und feuersicher  
Bestes Verglasungsmaterial der Gegenwart.  
Liefert die  
**AKTIEN-GESELLSCHAFT FÜR GLASINDUSTRIE**  
**NORM. FRIEDR. SIEMENS**  
**NEUSATZLBEI ELBOGEN**  
(Böhmen).

Vertreter für die Schweiz:  
Herr Balduin Weisser, Basel, Clarastrasse 48 und  
Zürich, Fabrikstrasse 5.

**Fabrik-Zeichen**  
gesetzlich geschützt.

Präzisions- und  
Schul-Reisszeuge.

E. O. Richter & Co.,  
Chemnitz i. Sachsen.

## Emil Steiner

Mech. Werkstätte und  
Maschinenhandlung

### Wiedikon-Zürich

empfiehlt sich zur Lieferung  
von neuen und gebrauchten

### Werkzeugmaschinen aller Art

Drehbänke, Bohrmaschinen,  
Hobelmaschinen, Feldschmieden etc.

### Transmissionen

in allen Systemen u. Dimen-  
sionen. Stets grosses Lager  
in gebrauchten und neuen  
Wellen, Riemenscheiben, Häng- u. Stehlager  
zu billigen Preisen.



A. Jucker, Nachf. von  
**Jucker-Wegmann,**  
Papierhandlung z. Hecht,  
Schifflande 22, Zürich.

Grosses Lager  
von

Pauspapieren, Pausleinen,  
und Zeichenpapier,  
Rollen und Bogen,  
in nur vorzüglichen Qualitäten.  
Holzementpapier, Dach-  
pappen, Bodenbelag- u.  
Teppich-Unterlag-Papiere.

**Gesucht:**

Einige selbständige, erfahrene **Konstrukteure für dauernde Stellung.** Spezialkenntnisse im **Transmissionsbau** od. Bau v. **Werkzeugmaschinen** erwünscht. Offert. unt. Chiffre Z. Q. 9816 an **Rudolf Mosse, Zürich.**

On **demande** dans un bureau d'architecture de la Suisse française un bon

**dessinateur.**

Connaissance du français exigée. Offres sous chiffre Z. U. 9745 à **Rodolphe Mosse, Zurich.**

**Gesucht.**

Per 1. Januar suchen wir einen durchaus tüchtigen, energischen **Betriebschef**, der sowohl der gesamten Werkstätte als auch der Gieserei vorzustehen hat. Gründliche Kenntnisse des allg. Maschinenbaues, der modernen Fabrikationsweise, des Lohn- u. Kalkulationswesens absolut erforderlich. Nur Bewerber mit prima Referenzen und langjähriger erfolgreicher Tätigkeit belieben sich zu melden unter Angabe der Gehaltsansprüche unter Chiffre Z. W. 9672 an **Rudolf Mosse, Zürich.**

**Bauführer gesucht.**

Ein durchaus tüchtiger und solider **Bauführer**, im Alter v. 30 bis 35 Jahren, womöglich militärfrei und mit den zürch. Verhältnissen vertraut, wird für ein hies., grösser. Baugeschäft zu engagieren gesucht. Derselbe hat auch Bureauarbeiten, sowie Zeichnen zu besorgen. Erfahrungen speziell im **Hochbau**, sowie teilweise Kenntnisse im Tiefbau erwünscht. Schriftl. Anmeldungen mit Angabe der Gehaltsansprüche und Referenzen unter Chiffre Z. F. 10056 befördert die Annoncen-Expedition **Rudolf Mosse, Zürich.**

**Ingenieure, Techniker**

oder **kaufm.-techn. Angestellte**, welche Stellung im In- oder Ausland suchen, wenden sich umgehend an das **Techn. Arbeitsbureau Spitz & Co., Berlin W. 57, Potsdamerstrasse 70a.**

**Bauingenieur,**

anfang der 30er (Schweizer), dreier Sprachen mächtig, fünf Jahre im Auslande, mit Betriebs- und Neubaupraxis im Eisenbahnbau gut erfahren, sucht passende Stelle auf **1. Februar 1905.** — Offerten an **E. Censi**, Ingenieur bei Gr. Bahnbauinspektor in **Offenburg, Baden.**

**Bauführer,**

24 J. alt, mit dem Bau herrschaftl. Villen u. Landhäuser etc. in allen Details vertraut, sucht bis 1. Januar 1905 oder später gleiche oder ähnliche Stellung. Offerten unter Z. O. 9739 an **Rudolf Mosse, Zürich.**

**Selbständ. Architekt**

mit zürcher. Verhältnissen vertraut, sucht Stellung in Architektur- oder Baubureau. Zeugnisse zur Verfügung. Offerten unter Chiffre Z. V. 9971 an **Rudolf Mosse, Zürich.**

**Bahnbau.**

**Bauführer** (Schweizer), 34 Jahre alt, mit Praxis im Staatsdienst und Bahnbau, gegenwärtig bei Bauunternehmung einer Alpenbahn (mit Tunnelbau) in Stellung, **sucht** wegen Bauvollendung weiteres **Engagement.** Gefl. Offerten unter Z. B. 10127 an die Annoncen-Expedition **Rudolf Mosse, Zürich.**

**Architekt,**

tüchtig im Entwurf und im Anfertigen von Perspektiven, in allen Bureauarbeiten durchaus bewandert, mit mehrjähriger Praxis in einem erstklassigen Architekturbureau des Auslandes **sucht dauernde, selbständige Stellung.** Offerten unter Chiffre Z. M. 10137 an **Rudolf Mosse, Zürich.**

**Architekt,**

26. J., firm in allen Arbeiten, sucht Stellung Bureau (oder Bauplatz im Gebirge) gegen kl. Salär. Prima Zeugn. u. Ref. Off. unt. H.E. 4835 an **Rudolf Mosse, Zürich.**

**Leistungsfähige Steingutfabrik, welche die Herstellung von Wasserleitungsartikeln,**

wie freistehende Klosets, Urinalen, Waschtische etc. aus engl. Hartsteingut neu aufgenommen hat, wünscht den Vertrieb ihrer unter Leitung eines langjährig bewährten Fachmannes aus engl. Rohstoffen hergestellten und den engl. Erzeugnissen durchaus ebenbürtigen Fabrikate für Süddeutschland und die Schweiz entweder geteilt oder im Ganzen zu vergeben. Solvente Engroshäuser einschlägiger Branche bietet sich Gelegenheit zu lukrativer Geschäftsbetätigung. Nur Selbstreferentanten werden berücksichtigt und wollen Offerten unter F. L. F. 534 an **Rudolf Mosse, Frankfurt a. M.** einsenden.

**Gesucht per sofort:**

Tüchtiger, energischer

**Bauführer**

für den **innern Ausbau eines Hôtels im Engadin.** Anmeldungen mit Zeugniskopien und Gehaltsansprüche an das Architektur-Bureau der **A. G. Baugeschäft und Chalefabrik Davos.**

**Betriebsleiter.**

Diplomierter Maschinen-Techniker, Schweizer, verh., mit Technikum u. Hochschul-Bildg., 3 1/2 J. Bureau- u. 4 J. Werkst.-Praxis, gründl. Kenntn. i. allg. Maschinen- und Turbinenbau, Lohn- u. Kalk.-Wesen, i. ungek. Stellg., mit 1<sup>a</sup> Ref. a. In- u. Ausland, deutsch u. engl. sprechend, **sucht pass. Stelle** auf Frühjahr 1905. Gefl. Offerten sub Chiffre Z. Y. 10149 an die Annoncen-Expedition **Rudolf Mosse, Zürich.**

**Tüchtiger, selbständiger Bautechniker,**

24 Jahre alt, erfahren in Entwurf, Konstruktion und Detail, sucht gestützt auf prima Zeugnisse, Stellung. Offerten sub. Z. K. 10160 an **Rudolf Mosse, Zürich.**

**Ornamente,**

stilgerechte u. mustergültige, für gewerbliche Fortbildungsschulen, Gewerbemuseen und Baufachschulen empfehlen **Vohland & Bär**, Kunstschmiede, **Basel.** — Zeichnungen u. Preislisten umgehend.



**L. Heisinger & Sohn, Nürnberg.**  
Fabrik feinsten Reisszeuge  
Gegründet 1840.  
Präzisions-, -Rund-,  
Aarauer, -Façon- und  
Schul-Reisszeuge.  
Grosse Auswahl.  
Solide Bedienung.  
Illustr. Preislisten  
gratis u. franko.



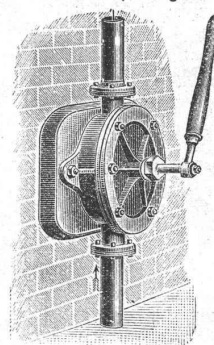
**Selbstspülendes Closet**  
beim Verlassen  
des Sitzes  
„Isaria Automat“.

**Hygienisch einwandfrei**  
sollte jede moderne Abortanlage sein. Dies ist jedoch nur möglich, wenn das **Closet** beim Verlassen sofort **von selbst spült.** Ein solches mit den Vorzügen der grössten Dauerhaftigkeit wurde der **Bayerischen Metall-Industrie Tob. Forster & Cie., München-Berlin**, patentiert und fabriziert diese es unter dem Namen **Isaria Automat.** Von Fachleuten, Behörden und Privaten findet diese patentierte **Closet-Anlage** bereits grösste Beachtung. — **Volle Garantie.** Nicht zu verwechseln mit bisher sich nicht bewährten Systemen.

Für **Techn. Vorarbeiten im Bahn- und Strassenbau** empfiehlt sich **B. Emch, Ingenieurbureau, Bern, Mattenhofstr. 37.**

**Flügel-Pumpen**

zum Heben von Wasser, Petroleum, Lauge etc.



Pumpen und Armaturen jeder Art.

**Bopp & Reuther, Mannheim.**

**Bäder Toiletten Closets**

**GEIGER & MURI LUZERN**



**F. W. Smalenburg**  
Zivil-Ingenieur,  
**Bendlikon-Zürich.**

Beratung in technischen Fragen; Ausarbeitung und Begutachtung von Projekten; Aufstellung von Kostenvoranschlägen. — Elektr. Bahnen, Pumpwerke, Wasserversorgungen. Konzessionsanfragen.

Referenzen von ausgeführten Werken: La Goule, Sonceboz, Moutier, Arosa, Linthal, Biel - Leubringen, St. Imier-Sonnenberg usw. stehen zu Diensten.

