

Objektyp: **Advertising**

Zeitschrift: **Schweizerische Bauzeitung**

Band (Jahr): **43/44 (1904)**

Heft 27

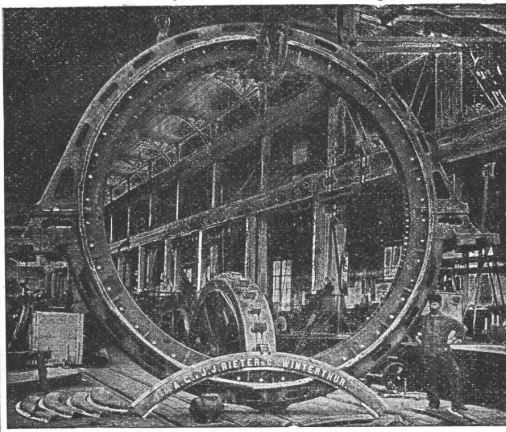
PDF erstellt am: **13.09.2024**

### **Nutzungsbedingungen**

Die ETH-Bibliothek ist Anbieterin der digitalisierten Zeitschriften. Sie besitzt keine Urheberrechte an den Inhalten der Zeitschriften. Die Rechte liegen in der Regel bei den Herausgebern. Die auf der Plattform e-periodica veröffentlichten Dokumente stehen für nicht-kommerzielle Zwecke in Lehre und Forschung sowie für die private Nutzung frei zur Verfügung. Einzelne Dateien oder Ausdrucke aus diesem Angebot können zusammen mit diesen Nutzungsbedingungen und den korrekten Herkunftsbezeichnungen weitergegeben werden. Das Veröffentlichen von Bildern in Print- und Online-Publikationen ist nur mit vorheriger Genehmigung der Rechteinhaber erlaubt. Die systematische Speicherung von Teilen des elektronischen Angebots auf anderen Servern bedarf ebenfalls des schriftlichen Einverständnisses der Rechteinhaber.

### **Haftungsausschluss**

Alle Angaben erfolgen ohne Gewähr für Vollständigkeit oder Richtigkeit. Es wird keine Haftung übernommen für Schäden durch die Verwendung von Informationen aus diesem Online-Angebot oder durch das Fehlen von Informationen. Dies gilt auch für Inhalte Dritter, die über dieses Angebot zugänglich sind.



Aktiengesellschaft vormals  
**Joh. Jacob Rieter & Co., Winterthur**

Paris 1900. Grand Prix; 3 goldene und 1 silberne Medaille.

Komplete Anlagen für  
**Elektrische Beleuchtung u. Kraftübertragung**  
**Elektrische Bahnen.**

Elektrischer Antrieb einzelner Arbeitsmaschinen.

**Hydraulische Anlagen:**

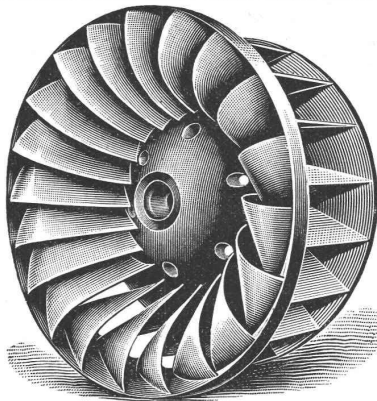
Zurbinen Francis, Jonval, Girard, Pelton,  
Präzisionsregulatoren, hydraulische und elektrische Bremsregulatoren.  
Elektrische Strassenbahnen mit Gleich- u. Mehrphasenstrom.

**Gutehoffnungshütte,**

**Aktienverein für Bergbau und Hüttenbetrieb**  
in **Oberhausen 2** (Rheinland)

fertigt in ihren mit den neuesten und vollkommensten Einrichtungen ausgerüsteten Werkstätten **als Besonderheit**  
**Achsen und Radreifen** aus bestem **Siemens-Martin**stahl für **Lokomotiven, Tender,**  
**Radgerippe** sowohl **Speichenräder** als auch **gewalzte Scheibenräder** aus bestem **Siemens-Martin-**  
**fertige Radsätze** für **Wagen aller Art, sowohl für Voll- als auch für**  
Neben- und Klein-Bahnen.

General-Vertreter für die Schweiz: **Gebr. Stebler, Zürich.**



**Maschinenfabrik St. Georgen bei St. Gallen, Com. Ges.**  
**Ludwig v. Süsskind.**

Moderne Francisturbinen, mit höchstem Nutzeffekt, speziell auch bei stark reduzierter Wassermenge.

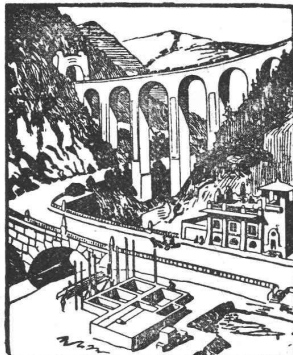
Hochdruckturbinen, Spezialkonstruktion für Gefälle bis 900 m.

Präzisionsregulatoren für alle Turbinensysteme.

Moderne Transmissionen: Universalsupports mit Ringschmierlager.

Warenaufzüge.

== Projekte, Kostenanschläge gratis. ==



**BAUARTIKEL-FABRIK**  
**A. SIEBEL**

Düsseldorf-Rath und Metz.  
Düsseldorfer Ausstellung 1902  
Goldene und Staatsmedaille.

**Siebels Blei-Isolierung**  
mit Asphaltenschutzschichten.  
Gesetzlich geschützt.

Langjährig bestbewährt gegen  
**Feuchtigkeit u. Grundwasser**

bei	Terrassen
Grundmauern	Dächern
Kellersohlen	Dachgärten
Unterführungen	Brücken
Tunnels	Viadukten

Auskleidung von Kellern  
u. künstlichen Teichen etc.

**KIRCHNER & CO.,**

Leipzig-Sellerhausen.

Grösste Spezialfabrik von

**Sägewerkmaschinen**  
und

**Holzbearbeitungsmaschinen**

Ueber 110 000 Maschinen geliefert.

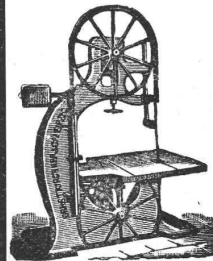
62 höchste Auszeichnungen.

Weltausstellung Paris 1900:

Höchste Auszeichnung „Grand Prix“.

Filiale: **ZÜRICH, Bahnhofstr. 89,**

— TELEPHON 3866. —



Duchapt Caron Paris



Alleiniger Fabrikant

35-jähriger Erfolg ♦ ♦ 27 Medaillen.

Gegen  
**Feuchtigkeit der Mauern,**  
**frischen Gips**  
**und Salpeterbildung**  
**Anstreichen auf Zement.**

**Caron'sche**  
**Tünchen**

Alleinverkauf für die Schweiz:

**Gips-Union A.-G., Stadthausquai 11, Zürich.**

**Grandes Carrières de St-Imier (Jura)**

**Oeschger, L'Hardy & Co.,**

Nachfolger von **Rothacher & Co.**

— Hellgelber Kalkstein —

**Druckfestigkeit 1892 kg per cm<sup>2</sup>,** politurfähig, gleichmässige Struktur, Werkstücke in allen Grössen bis zu 5 m<sup>3</sup>.

Facettier-, Schleif- und Polierwerke Seebach, Spiegelbelege-Anstalt Fensterglas Draht- und Rohglas Glasjalousien etc. etc.

**Grambach & Linsi, Brung. 8 & 10, Zürich**

unbelegt plan  
 Spezialität: **Spiegelglas**  
 Ia. belegt facettiert  
 Telegramm Grambachlinsi Zürich. in allen Façon. Telephone 2280.

Höchste Auszeichnung Goldene Medaillen Zürich 1894, Genf 1896. Man verlange Preise über alle Tafelgläser, da wir nicht reisen lassen.

Im Gebrauch  
 400 000 m<sup>2</sup>

**E. Séguins Euböolithbelag**

Garantierte Ausführung durch eigene Arbeiter.

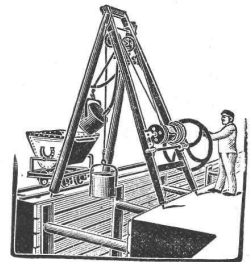
Generalvertreter: Felix Beran, Zürich.

**Schweiz. Patent-Industrie Bern**  
 Aktien-Gesellschaft

Zentrale f. Erfindungen u. Verwert. Filiale Zürich: H. Blum, Hornerg, 15.

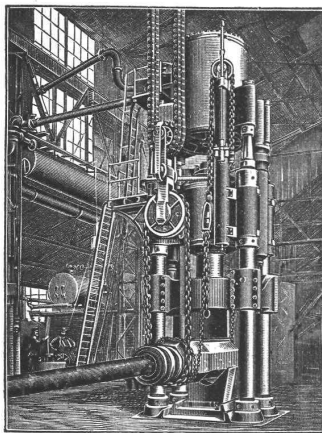
**Geräte & Werkzeug**

für Bauausführung für Gas- & Wasserleitung etc.



**Fördervorrichtung** mit selbstätig. Aus- oder Zurückbringung der Fördermasse.

**Bopp & Reuther, Mannheim.**



**Haniel & Lueg**  
 Maschinenfabrik  
 Eisen- und Stahlwerk  
 Düsseldorf-Grafenberg.

Hydr. Nietenrichtungen mit beweglichen und festen Nieten,

Hydr. Blechbiegemaschinen,

Hydr. Flansch- und Börtelmaschinen.

Hydr. Schmiedepressen, Scheren, u. s. w.

Hydr. Hebevorrichtungen,

Schmiedestücke aus Stahl, Flusseisen und Nickelstahl,

in jeder Grösse bis zu 40 000 kg Stückgewicht,

Dampfhdraulische Schmiedepresse. Stahlformguss bis zu 50 000 kg Stückgewicht.

Vertreter für die Schweiz: Ingenieur A. Rubin, Zürich, Bahnhofstr. 94.



**Fabrik-Zeichen** gesetzlich geschützt

**Präzisions- und Schul-Reisszeuge.**

**E. O. Richter & Co.,**  
 Chemnitz i. Sachsen.



**A. Stotz**  
 Eisengiesserei und  
 Apparate-Bauanstalt  
 Stuttgart

gegründet 1860  
 liefert als Spezialität:  
 Transport-Apparate für Massengüter jeder Art, wie Elevatoren, Transporteure, Aufzüge, Transportschnecken, Förderrohre, Kesselbeschickungs-Anlagen etc. etc.  
 in allen Grössen und für alle Verhältnisse.

**Zerlegbare Treib- und Stahlbolzenketten.**

Herstellung von schmiedbarem Eisenguss, Temperstahlguss und Grauguss in anerkannt vorzüglicher Qualität.

Kataloge, Projekte und Ingenieurbesuch zur Verfügung.

ErstklassigeReferenzen.

**J. Banning A. G.**

Maschinenfabrik

**Hamm i. W.**

liefert als **Spezialität:**  
**Dampfhämmer** für Schmiede- und Gesenkarbeit in allen Grössen, zum Betrieb mit Dampf od. komprimierter Luft.

**Hydraulische Pressen u. Scheeren.** Ganze Walzwerks-Einrichtungen für Eisen, Stahl, Messing etc.: Universal-Walzwerke,

Feineisen-Walzwerke in Duo, Trio und **Doppelduo**, Mittel- und Grob-Walzwerke, Blech-Walzwerke.

**Scheeren** für Bleche, Luppen und Profilleisen.

**Luppenbrecher.**

**Warmsägen und Pendelsägen.**

**Rollgänge. Dampfwippen.**

**Kohlenstampfanlagen.**

Vertreter:

**Hermann Trog, Basel.**



## Atelier für Vervielfältigung techn. Zeichnungen.

**A. Ryffel**

Telephon 6027. — vorm. **E. R. Bertschmann.** — Telephon 6027.

51 Schipfe **ZÜRICH I**, Schipfe 51.

**Lichtpausverfahren** nach den neuesten Methoden in tadelloser Ausführung.

**Heliographie**, positiv, negativ und Sepiaverfahren.

**Negrographie**, Kopien in tiefschwarzen, scharfen Linien und reinweissem Grund, auf Paus-, Zeichen- oder Leinwand-Papier, in diversen Stärken.

Rascheste Ausführung bei jeder Witterung.

Sorgfältige, prompte u. billige Bedienung. — Muster u. Preise zu Diensten.

**Verkauf von Heliographie-, Paus- u. Zeichenpapier, Lichtpausapparate und Utensilien.** — Billige Bezugsquelle.

## FENESTRA

Fabrik von Eisenkonstruktionen, G. m. b. H.  
**Frankfurt a. M. - Bockenheim.**

Spezialität:

### Schmiedeiserne Fenster u. Oberlichte

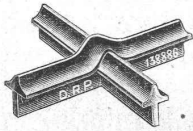
nach D. R. P. 138 886. — System Fenestra. Schweizer-Patent Nr. 28702.

An den Kreuzungsstellen nicht aufgeschnitten. Von höchster Festigkeit. Bedürfen keine Verstärkungsstrukturen.

In enger Scheibenteilung einbruchssicher. Dekoratives Aussehen; grösste Lichtdurchlässigkeit.

Glänzende Zeugnisse und Urteile.

**Fenestrafensterprossen** **bester Ersatz für Holzprossen** zum Einstemmen in Holzrahmen. Man verlange Prospekte.



## Neeser & Cie., Zürich V

Wiesenstrasse 11

### Mechanische Werkstätte

empfehlte sich den HH. **Architekten** und **Bauunternehmern** für folgende Spezialitäten:

#### Abteilung I

Brücken  
Eisenkonstruktionen  
Dächer  
Wellblechbauten  
Warenhäuser — Eiserne Rolladen  
Veranden und Balkone  
Gewächshäuser, Wintergärten  
Treppen, Säulen, eiserne Fenster

#### Abteilung II

Kranen  
Fördermaschinen  
Transmissionen

#### Abteilung III

Einrichtungen für  
Pneumatische Fundationen  
Caissons, Material-Schleusen  
Personen-Schleusen etc.

**Reparaturen aller Art.**

Statische und Kostenberechnungen.

## Geiger<sup>sehe</sup> Fabrik, G. m. b. H. für Strassen- und Hausentwässerungs-Artikel

— **Karlsruhe i. B.** —

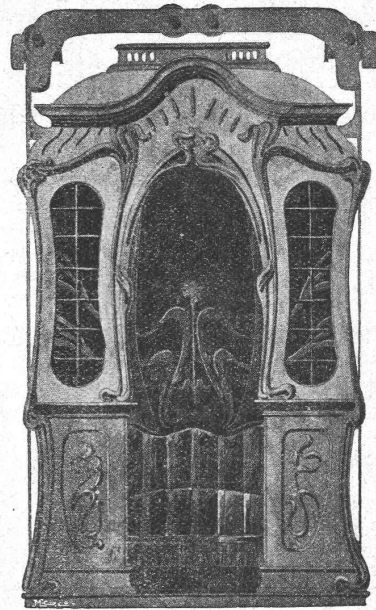
**Spül- und Absperr-Vorrichtungen** für Kanäle, Kläranlagen u. s. w.  
**Schachtabdeckungen.**

**Sinkkasten für Strassen-, Hof- und Haus-Entwässerung.**  
**Kran- und Schlammabfuhr-Wagen** zum Reinigen von Sinkkasten.  
Bewährte Konstruktionen. — Höchste Auszeichnungen. — Solide Ausführung.  
Man verlange illustriertes Preisbuch gratis.

In nahezu **200 Städten in Verwendung**, unter andern in:  
Breslau — Dresden — Düsseldorf — Frankfurt a. M. — Hannover — Innsbruck  
Karlsruhe — Kiel — Köln — Mannheim — Mülhausen i. E. — München — Posen  
Sofia — Stettin — Strassburg i. E. — Stuttgart — Wien — Zürich u. s. w.

## Aufzügefabrik Alfred Schindler, Luzern

Spezialfabrik für elektrische und hydraulische Aufzüge.



Prima Referenzen.

Ueber 500 Anlagen im Betrieb.

Druckknopf-Seilsteuerung, sicherst wirkende Fangvorrichtung, geräuschloser Gang, automatische Schachtsicherungen.

## Aktiengesellschaft der Granitbrüche

vorm. H. Schulthess & Cie.,  
**LAVORGO (TESSIN).**

**Steinbrüche** bei Lavorgo, Osogna und im Verzasca-Tal.

Lieferung von **Granitarbeiten** jeder Art in kürzester Frist und zu billigsten Preisen.  
**Lavorgo- und Verzascagranit** wird auch **poliert** geliefert.

— **Spezialität:** —

Balkenplatten in Verzascagranit, in beliebiger Grösse, von 10 cm. Dicke an, sehr billig.  
Schüttsteine poliert aus Arzo- und Saltrio-Marmor.

Referenzen zu Diensten.

Mit höfl. Empfehlung

**Aktiengesellschaft der Granitbrüche**

vorm. H. Schulthess & Cie., Lavorgo (Tessin)

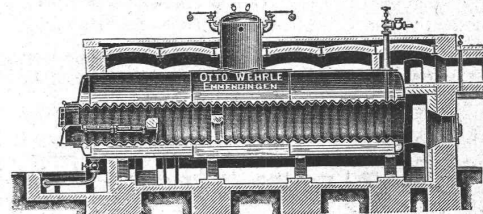
Der Präsident: **Ingr. R. Nisoli.**  
Der Direktor: **H. Schulthess.**

## Otto Wehrle, Emmendingen (Baden),

Maschinenfabrik, Kesselschmiede, Kupferschmiede.

Spezialfabrik für moderne **Brauerei- u. Mälzerei-Einrichtungen.**

Maschinelle Nietung!

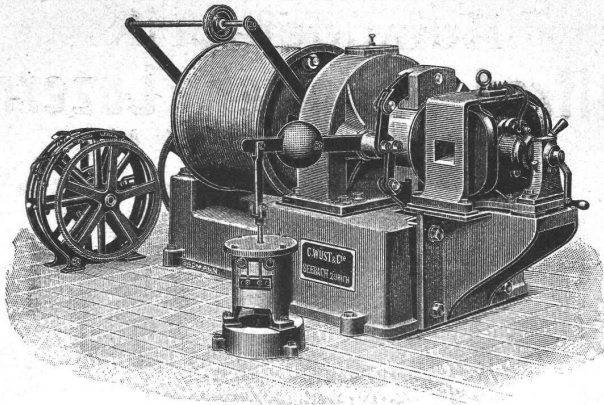


Maschinelle Stemmung!

**Dampfkessel** jeden Systems und jeder Grösse.  
Reservoirs, Vorwärmer, Asphalt- u. Seifenkessel, **Eisenkonstruktionen.**  
Blecharbeiten und Kupferschmiedarbeiten jeder Art.

**Transmissionen** neuester Konstruktion, **Pumpen** und **Aufzüge** für alle Zwecke.

Apparate für die chemische Industrie.



**C. Wüst & Co. in Seebach-Zürich**

bauen als Spezialität:

**Elektrische Personen- und Warenaufzüge**

mit Pfeilradwinde nach eigenem patentiertem System.

**Beste Aufzugswinde der Gegenwart,**

welche vermöge ihres geringen Stromverbrauchs **an jedes Lichtnetz** (also auch Einphasenstrom) angeschlossen werden kann.

Eine **Druckknopfsteuerung** eigenen Systems ermöglicht die Benützung des Aufzuges **ohne Führer** durch jedes Kind.

**Billigste Anschaffungs- und Betriebskosten.**

**Absolut ruhiger Gang. Präziseste Steuerung. Vorzügl. Fangvorrichtung.**

Projekte u. Kostenvoranschläge gratis. Man verlange ausführlichen Prospekt.

**Feinste Referenzen über ausgeführte Anlagen.**

**Rolladenfabrik Horgen.**

Wilh. Baumann.

**Aeltestes Etablissement dieser Branche in der Schweiz.**

**Vorzüglich eingerichtet.**

**Holzrolläden**  
aller Systeme.

**Rolljalousien**

mit eiserner Federwalze

Patent 5103

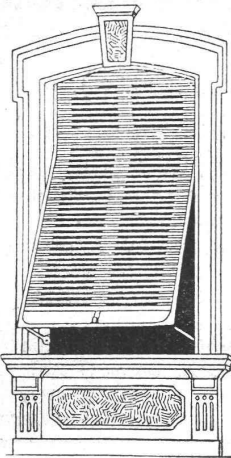
Diese Rolljalousien bilden unbestritten den **bequemsten u. elegantesten Fensterverschluss**. Die Handhabung ist sehr **einfach und praktisch**, weshalb das System überall mit Vorteil angewendet wird.

~ Zugjalousien ~

**Rollschutzwände.**

**Jalousieläden.**

Ausführung je nach Wunsch in einheimischem, nordischem oder überseeischem Holze.



**Siemens Regenerativ-Gaskaminöfen**

D. R. P.

**Gas-Badeöfen**

vorzüglichste Konstruktion.

**Heisswasser-Wandapparate**

D. R. G. M.

grösste Leistungsfähigkeit.

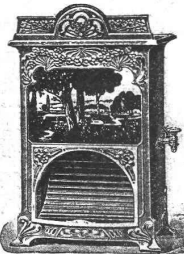
**Das Neueste und Beste:**

**Siemens Gaskocher u. Herdplatten.**

**Friedr. Siemens, Dresden-A.**

Vertretung für die Schweiz:

**Elektrotechnische Fabrik „LUTZ“, Zürich I.**



**Marmor-Mosaikplatten**

**Einfache und Mosaik-Cementplatten**

empfehlen

**Vogt & Cie. (vormals Urs Vogt) Luzern**

**Generalvertreter**

der Marmor-Mosaikplatten-Fabrik Hochdorf.

Hinterindisches

**Hartholz „Limh“**

ist das **beste Material für Fussböden.**

**Grösste Widerstandsfähigkeit** gegen Abnützung.

**Geringste Veränderlichkeit des Volumens**, laut Befund der Eidg. Materialprüfungsanstalt in Zürich.

Muster zu Diensten.

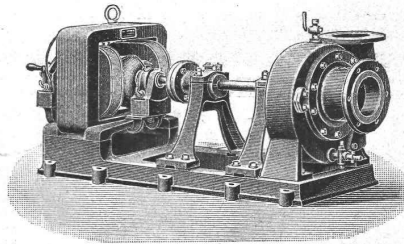
Parquets in einheimischen Holzarten. Riemen in Asphalt.

**Chalet-Bau.**

Höflichst empfiehlt sich die

**Parquet- & Chalet-Fabrik Interlaken.**

**Zentrifugalpumpen**



jeder Art,  
speziell

**Hochdruck-Zentrifugalpumpen**

**Menck & Hambrock, Altona-Hamburg 32.**

**Cement-, Kalk- & Cementsteinfabrik**  
**Käpfnach b. Horgen**

empfehlen ihre seit 25 Jahren in der verschiedensten Verwendung erprobten Produkte wie:

**Cementsteine**

in allen Formaten für Rohbau und gewöhnliches Mauerwerk,

**Kaminformsteine, div. Formsteine**

für Schächte und Stollenmauerung,

**Gartensteine und Platten, leichte Tuffsteine**

für Scheidewände und Riegelmauerwerk, ferner

la. Röhrencement, Hydr. Schwer. Kalk und Cementröhren

10—60 cm weit.

Normenfestigkeit, prompte Bedienung und billigste Preise zusichernd.

**Isolier-Materialien für Bauzwecke:**

Isolier-Filzkarton  
gegen Schall, Kälte u. Hitze

Isolier-Papiere  
(gegen Feuchtigkeit)

**Asphalt-Dachpappen, echt schlesischen Holzzement**

la. Karbolinaum, Dachlack, Asphaltkitt, Schiffskitt etc.

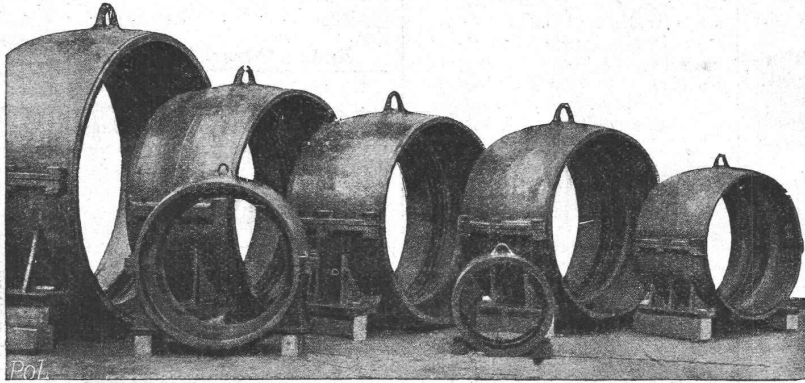
**Meynadler & Cie., Zürich,**  
— Klausstrasse 35 — Telephon 1143. —



Aktien-Gesellschaft der Eisen- und Stahlwerke  
 vorm. **Georg Fischer, Schaffhausen** (Schweiz).

**Stahlformguss:** Martinstahl — Converterstahl — Tiegelstahl.

**Material**  
 für Eisenbahnen,  
 Lokomotivfabriken,  
 Maschinenbau,  
 Eisenkonstruktions-  
 Anstalten,  
 sowie für alle Zweige  
 der Industrie,  
 in allen wünschbaren  
 Härtegraden, in jeder  
 geeigneten Form, in  
 dichter, sauberer Aus-  
 führung, roh oder be-  
 arbeitet, als Ersatz für  
 die verschiedensten  
 Schmiedestücke.



**Spezialität**  
 in  
**Dynamostahlguss**  
 von höchster  
**Permeabilität.**

Eigene  
 Versuchs-Anstalt für  
 Festigkeitsprüfungen,  
 Permeabilitäts- und  
 Hysteresis-Untersuch-  
 ungen.

Chemisches  
 Laboratorium.

**Schmiedbarer Eisenguss** (Temperguss, Weichguss) in sauberster Ausführung und bester Qualität nach  
 eingesandten und vorhandenen Modellen.

**Ausgedehnte Spezialeinrichtungen für Massenfabrikation.**

**Röhrenverbindungsstücke** (Fittings) Marke **+GF+**

in schmiedbarem Guss, für Gas-, Wasser- und Dampfleitungen, von 1/8 bis 4" engl. Gasgewinde. — Schwarz und verzinkt, in unübertroffener  
 Qualität und Ausführung. Jedes Stück genau kontrolliert. Höchste Widerstandsfähigkeit gegen innern Druck.

Reichhaltiges Lager.

Export nach allen Ländern.

**Filiale: Fittingsfabrik Singen** (Grossh. Baden).

**Das Wort**

⋈

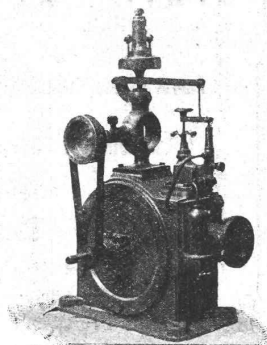
**Das Bild**

Die geschickte Verbindung von Wort und Bild innerhalb einer Annonce gibt dem inserenten ein Mittel an die Hand, die Wirksamkeit seiner Annoncen in Zeitungen und Zeitschriften, auch bei kleiner Raumentfaltung, wesentlich zu steigern. Die Ausarbeitung zweckmässiger Annoncen in Bezug auf Wort und Bild ist die Arbeit eines erfahrenen Annoncen-Fachmannes. Nur so werden nutzlose und kostspielige Experimente vermieden. Es liegt im Interesse eines jeden Inserenten, sich vor Ausarbeitung seiner Inserate mit uns in Verbindung zu setzen.

**Annoncen-Expedition Rudolf Mosse.**



**HANF- SEILE**  
**DRAHT- SEILE**  
 für Aufzüge, Kranen,  
 Transmissionen etc.  
**Bindseile — Schlingen**  
**Gerüst-Stricke**  
 Maurerschnüre, Senkelschnüre  
**Drahtbürsten**  
**Bast-Tragbänder**  
 Wagenfett — Seilschmiere  
 empfiehlt bestens  
**D. Denzler, mech. Seilerei,**  
**Zürich.**



**U. BOSSHARD**

Bleicherweg 4  
**ZÜRICH**

Turbinen mit  
 Präzisionsregulierung

⊕ Patent 25500.

**Wasserhebmascinen.**

**Schweiz. Akkumulatoren-Fabrik A.-G.**

Marly-le-Grand.

**Grossoberflächenplatten**

(System Planté)

Stationäre und transportable  
 Batterien

für  
 Beleuchtungs-, Puffer- und  
 Traktionszwecke,  
 Zugbeleuchtungsbatterien.

**Preislisten und Kostenberechnungen auf Verlangen gratis.**  
 Ingenieur-Bureau Basel, Jurastrasse 31.

**Massen- u. perf. Gitterplatten**

(System Faure)

Batterien für Messzwecke.  
 Laboratoriumsbatterien mit  
 geringster Selbstentladung in Ruhe.  
 Batterien für medicin. Zwecke.  
 Telegraphen- u. Automobilzündungs-Zellen.  
 Batterien u. Elemente für alle Spezialzwecke.

Tüchtiger, selbständig arbeitender  
 **Bautechniker**   
 findet Anstellung in einem Bau-  
 bureau Italiens. Sprachkenntnisse  
 verlangt. Offerten unter Chiffre  
 Z. Z. 10675 an die Annoncen-Ex-  
 pedition

**Rudolf Mosse, Zürich.**

**Oberzieglermeister.**

In einem grösseren Geschäfte der  
 Ostschweiz (Mech. Backsteinfabriken  
 A.-G.) findet ein tüchtiger **Ober-  
 zieglermeister** angenehme **Stel-  
 lung.** Einem gewissenhaften und  
 durch und durch fachkundigen Manne  
 würde eine schöne Existenz geboten.  
 Anmeldungen mit Zeugnisabschriften  
 unter Chiffre Z. S. 10593 an die  
 Annoncen-Expedition

**Rudolf Mosse, Zürich.**

**Gesucht:**

**Bautechniker,**

zuverlässiger Arbeiter, guter Zeich-  
 ner, gewandt im Anfertigen von  
 Kostenvoranschlägen etc. Anmeldung  
 unter Chiffre Z. G. 10607 an die  
 Annoncen-Expedition

**Rudolf Mosse, Zürich.**

**Maschinen-Ingenieur**

mit **Kapital** gesucht, behufs Ueber-  
 nahme einer kleineren besteingerich-  
 teten Maschinenfabrik in der Nähe  
 von Zürich. Anfragen gefl. unter  
 Chiffre Z. V. 10671 an

**Rudolf Mosse, Zürich.**

**Ingenieure, Techniker**

oder **kaufm. - techn. Ange-  
 stellte**, welche Stellung im In-  
 oder Ausland suchen, wenden  
 sich umgehend an das **Techn.  
 Arbeitsbureau**  
**Spitz & Co., Berlin W. 57,**  
 Potsdamerstrasse 70a.

 **Elektrotechniker**   
 mit vieljähr. Praxis im Betrieb von  
 Zentralen, im Installationswesen,  
 Verwaltung u. Betrieb von Bahnen  
 tüchtig und energisch, **sucht** per  
 sofort, event. auch später, **Stellung.**  
 Offerten beliebe man zu richten sub  
 Chiffre Z. W. 10572 an die Annon-  
 cenen-Expedition

**Rudolf Mosse, Zürich.**

**Techniker,**

zwei Semester Technikum (Geometer-  
 abteilung), drei Jahre Feld- u. Bureau-  
 praxis, guter Zeichner, der ital.  
 Sprache mächtig, **sucht** unter be-  
 scheidenden Ansprüchen baldmöglichst  
 Anstellung.

Gefl. Offerten unter Z. P. 10540 an  
**Rudolf Mosse, Zürich.**

**Tüchtig. Bautechniker**

mit Technikumbildung und 10-jähr.  
 Praxis, mit allen Arbeiten bestens  
 vertraut, sprachkund., **sucht** dauernde  
**Stelle** auf einem Architektur- oder  
 Baubureau. Prima Zeugnisse u. Re-  
 ferenzen. Offerten unter Z. S. 10768  
 an die Annoncen-Expedition

**Rudolf Mosse, Zürich.**

**Ingenieur,**

Schweizer, mit achtjähriger Praxis  
 u. besten Zeugnissen, **sucht** entspr.  
**Stelle** in der Schweiz oder **Aus-  
 land.** Offerten unter Z. U. 10770 an  
**Rudolf Mosse, Zürich.**

**Ingenieur,**

Absolvent des eidg. Polytechnikums,  
 seit 1895 bei renommierter schweiz.  
 Baufirma tätig, **sucht** wegen Beendi-  
 gung eines grossen Werkes neue  
**Stellung.** Gefl. Offerten sind erbeten  
 unter Chiffre Z. T. 10769 an  
**Rudolf Mosse, Zürich.**

**Arch.-Volontär.**

Jungen Mann mit guter Schulbildg.  
 und ausgespr. berufl. Eignung, der  
 bereits 1 1/2 J. lang auf einem Arch.-  
 Bureau d. franz. Schweiz gearb. hat,  
**sucht** man vor Beginn polyt. Studien  
 noch für einige Zeit auf ein **gutes,  
 kleines** deutschschweiz. Arch.-Bureau  
**zu plazieren.** Offerten mit Beding.  
 unter Chiffre Z. P. 10765 erbeten an  
**Rudolf Mosse, Zürich.**

**Dipl. Maschinen-Ingenieur**

der Techn. Hochschule München,  
 1 1/2 Jahre Werkstattpaxis, militär-  
 frei, 26 Jahre alt, **sucht** passende  
 Stellung. Gefl. Offerten unter Chiffre  
 Zag. T. 81 an

**Rudolf Mosse, Solothurn.**

**Jüngling** mit Realschulbildung  
 und zweijähriger Tätigkeit in einem  
 Baugeschäfte **sucht** per sofort Stelle als

**Volontär**

in einem **Baugeschäfte** od. Archi-  
 tekturbureau. Gefl. schriftl. Offerten  
 unter Chiffre Z. J. 10784 an  
**Rudolf Mosse, Zürich.**

**Zu verkaufen gesucht:**

12 Bände der Schweiz. Bauzeitung,  
 Jahrgang 1890 - 1901, schön gebun-  
 den, zum Preise von 150 Franken.  
 Offerten unter Chiffre Z. F. 10731 an  
**Rudolf Mosse, Zürich.**

**Gesucht**

von tüchtigem, zahlungsfähigem Kauf-  
 mann die **Vertretung** von **Artikeln**  
 für **Baumeister, Maurermeister, Zement-  
 warenfabrikanten** für die  
 Ostschweiz, wo derselbe ange-  
 sehene Kundschaft besitzt. Offerten  
 sind zu richten sub Chiffre Z. G. 10757  
 an **Rudolf Mosse, Zürich.**

Wegen Umbau **billig zu ver-  
 kaufen** auf Abbruch:

Ein fast neuer, gut funktionierender

**hydraulischer  
 Personenaufzug**

auch als **Warenaufzug** verwendbar.  
 Förderhöhe 4 m, Bodenfläche des  
 Fahrstuhles 1,40 x 0,68 m.

Sich zu wenden an  
**Bank in Luzern.**

**Patent-Bureau**  
 J. Amund Ing. Werdmühleg. Zürich

Ein schweizerisches, technisches  
 Bureau **sucht** zur Ausarbeitung von  
 Eisenkonstruktions-Projekten **per  
 sofort:** Einen selbständigen, tüchtig.

**Ingenieur**

zum Entwerfen und Berechnen.

Einen flott arbeitenden  
**Zeichner**

zur Darstellung,

Bei prima Leistungen sehr vor-  
 teilhafte Honorierung und dauernde  
 Stellung. Offerten unter Chiffre  
 Z. A. 10726 an

**Rudolf Mosse, Zürich.**

Für den Alleinvertrieb unserer viel-  
 fach prämierten **Pferde- u. Rinder-  
 Stall-,** sowie **Geschirrkammer-Ein-  
 richtungen** suchen wir einen geeig-  
 neten

**Vertreter**

für die Schweiz. Am liebsten wäre  
 uns eine ältere Firma der Eisen-  
 warenbranche, welche schon lang-  
 jährige Beziehungen zu den Archi-  
 tekten und Baugeschäften des Landes  
 unterhält. Gefl. Offerten an  
**Heydweiller & Co., Berlin W. 15.**

**Zu verkaufen:**

**Ein 22-pferdiger Petrolmotor**  
**(Saurer).**

**Ein 7-pferdiger Gasmotor**  
**(Martini).**

**Eine Dynamo nebst Schalt-  
 brett und Akkumulatoren.**  
**Eine Transmissionsanlage.**

Alles in besten Zustande.

**William Meyer & Co.,**  
**St. Gallen.**

**Selbstspülendes  
 Closet**  
 beim Verlassen  
 des Sitzes

„**Jsaria Automat**“.

**Hygienisch einwandfrei**

sollte jede moderne Abortanlage  
 sein. Dies ist jedoch nur mög-  
 lich, wenn das **Closet** beim Ver-  
 lassen sofort **von selbst spült.**  
 Ein solches mit den Vorzügen  
 der grössten Dauerhaftigkeit  
 wurde der **Bayerischen Metall-  
 Industrie Tob. Forster & Cie.,**  
**München-Berlin,** patentiert und  
 fabriziert diese es unter dem  
 Namen **Jsaria Automat.** Von  
 Fachleuten, Behörden und Pri-  
 vaten findet diese patentierte  
**Closet-Anlage** bereits grösste  
 Beachtung. — **Volle Garantie.**  
 Nicht zu verwechseln mit bisher  
 sich nicht bewährten Systemen.

**Heliographie- und  
 Paus-Papiere**

**Lichtpausen**



liefern  
**Hatt & Cie, Zürich,**  
 Auf der Mauer 4. Telefon 4146.

**On demande**  
 dans un bureau d'architecte  
 de la Suisse romande un bon  
**dessinateur,**  
 au courant de la pratique et  
 de la direction des travaux.  
 Adresser offres avec réfé-  
 rences sous chiffre Z. T. 10794  
 à **Rodolphe Mosse, Zurich.**

**Bäder  
 Toiletten  
 Closets**  
**GEIGER & MURI  
 LUZERN**

**A. Jucker, Nachf. von  
 Jucker-Wegmann,**  
 Papierhandlung z. Hecht,  
 Schiffplände 22, Zürich.  
 Grosses Lager  
 von  
**Pauspapieren, Pausleinen,  
 und Zeichenpapier,**  
 Rollen und Bogen,  
 in nur vorzüglichen Qualitäten.  
**Holzementpapier, Dach-  
 pappen, Bodenbelag- u.  
 Teppich-Unterlag-Papiere.**

**OFENFABRIK-SURSEE  
 IN SURSEE**  
**Grösste Ofenfabrik  
 der Schweiz**  
 Wasch-herde  
 Illustrierte  
 Prospekte gratis

**L. Heisinger & Sohn,  
 Nürnberg.**  
 Fabrik feinsten Reisszeuge  
 Gegründet 1840.  
**Präzisions-, -Rund-,  
 Aarauer-, -Façon- und  
 Schul-Reisszeuge.**  
 Grosse Auswahl.  
 Solide Bedienung.  
 Illustr. Preislisten  
 gratis u. franko.