

Objektyp: **Advertising**

Zeitschrift: **Schweizerische Bauzeitung**

Band (Jahr): **43/44 (1904)**

Heft 5

PDF erstellt am: **12.07.2024**

### **Nutzungsbedingungen**

Die ETH-Bibliothek ist Anbieterin der digitalisierten Zeitschriften. Sie besitzt keine Urheberrechte an den Inhalten der Zeitschriften. Die Rechte liegen in der Regel bei den Herausgebern. Die auf der Plattform e-periodica veröffentlichten Dokumente stehen für nicht-kommerzielle Zwecke in Lehre und Forschung sowie für die private Nutzung frei zur Verfügung. Einzelne Dateien oder Ausdrucke aus diesem Angebot können zusammen mit diesen Nutzungsbedingungen und den korrekten Herkunftsbezeichnungen weitergegeben werden. Das Veröffentlichen von Bildern in Print- und Online-Publikationen ist nur mit vorheriger Genehmigung der Rechteinhaber erlaubt. Die systematische Speicherung von Teilen des elektronischen Angebots auf anderen Servern bedarf ebenfalls des schriftlichen Einverständnisses der Rechteinhaber.

### **Haftungsausschluss**

Alle Angaben erfolgen ohne Gewähr für Vollständigkeit oder Richtigkeit. Es wird keine Haftung übernommen für Schäden durch die Verwendung von Informationen aus diesem Online-Angebot oder durch das Fehlen von Informationen. Dies gilt auch für Inhalte Dritter, die über dieses Angebot zugänglich sind.



# Maschinenfabrik Oerlikon

Oerlikon bei Zürich

Weltausstellung Paris 1900 — 2 Grands Prix.

## Elektrische Anlagen

jeden Umfanges.

Kraftübertragung. Kraftverteilung. Beleuchtung. Elektromechanische Anwendungen. Elektrochemie. Tramways. Nebenbahnen. Vollbahnen.

### Generatoren und Motoren

für Gleichstrom, Einphasen- und Mehrphasenstrom.

### Transformatoren.

Elektrisch angetriebene Werkzeugmaschinen.  
Spezialitäten für Kessel-, Brücken- und Schiffsbau.






## Stahlformguss

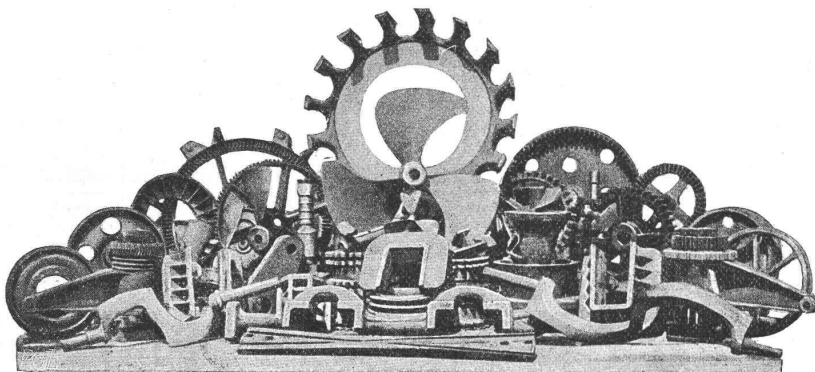
nach dem Siemens-Martin- und Converter-Verfahren

• für alle Zweige der Metall- und Maschinenindustrie •  
in allen Härtegraden, bester Ersatz für Schmiedestücke.

Chemisches Laboratorium. — Eigene Festigkeitsprüfungsanstalt.

## Weichguss

schmiedbarer Eisenguss  
Temperguss — — —



Eigene Modellschreinerei und Modellschlosserei. — Elektr. Schweisserei.  
— Beste Einrichtung für Massenfabrikation. —

## Röhrenverbindungsstücke (Fittings) aus schmiedbarem Eisenguss

—••• Marke G. F. —•••

für Gas-, Wasser- und Dampfleitungen.

Fabriken in SCHAFFHAUSEN (Schweiz) und SINGEN (Grossh. Baden).

## Aktiengesellschaft der Eisen- & Stahlwerke

Schaffhausen

vorm. Georg Fischer

Schaffhausen

prima

**Schwemmsteine**  
billigst - prompt

**Hubaleck & Cie.**  
Weissenthurm a. Rhein.

## Kunst-Schmiedarbeiten

werden überall begehrt.

**Fr. Zwinggi, Zürich**

liefert solche in vorzüglicher Qualität.

Vorzügliche garantiert reine  
**französische Tisch-**  
**WEINE**

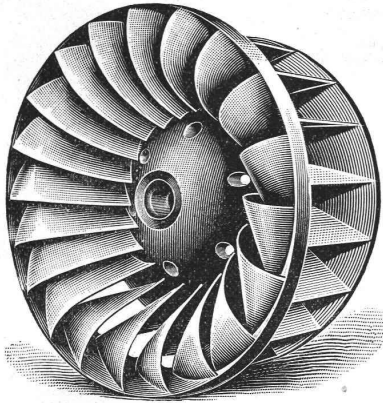
liefert billigst und franco  
B. DUMAS, Weinbergbes. in THÉZAN  
(Aude) FRANKREICH  
Muster gratis

BUREAU für die Schweiz  
GENÈVE, 4, rue Gevray, 4

150 HP Compound-  
**Dampfmaschine,**  
2-zylindrig,

noch im besten Zustande, ist in-  
folge Aenderung des Betriebes billig  
zu verkaufen.

Offerten sub Chiffre Z R 3667 an  
die Annoncen-Expedition  
**Rudolf Mosse, Zürich.**



# Maschinenfabrik St. Georgen bei St. Gallen

Com. Ges.

## Ludwig v. Süsskind.

**Moderne Francisturbinen**, mit höchstem Nutzeffekt, speziell auch bei stark reduzierter Wassermenge.

**Hochdruckturbinen**, Spezialkonstruktion für Gefälle bis 900 m.

**Präzisionsregulatoren** für alle Turbinensysteme.

**Moderne Transmissionen**: Universalsupports mit Ringschmierlager.

== Projekte, Kostenanschläge gratis. ==

# Oehler & Co., Aarau

## Maschinenfabrik, Eisen- und Stahlgießereien

Spezialitäten:

### Transmissionen

mit gewöhnlichen und Ringschmierlagern.

### Baggermaschinen

für Nass- und Trocken-Baggerung, Baggerlöffel.

### Stahlgeleise

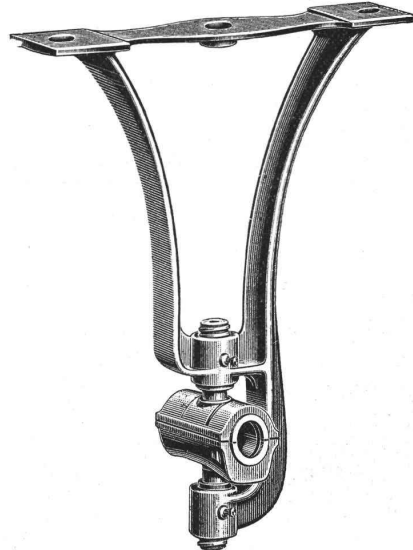
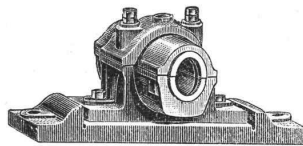
und

### Wagen

für Bauunternehmer und industr. Etablissements.

### Grauguss

etc.



Spezialitäten:

### Mechanische Aufzüge,

Transportschnecken,

### Elevatoren

für die verschiedensten Zwecke.

### Betonmischmaschinen

patentiert,

Bremsberganlagen,

### Luftseilbahnen

verschiedener Systeme.

### Perronwagen

Eiserne Karren.

### Haberlandguss

etc.

### Paul Stotz, Kunstgewerbl. Werkstätte, Stuttgart

G. m. b. H.

Anfertigung von feinen Metallarbeiten der verschiedensten Art aus allen Materialien in jeder Technik nach eigenen und eingesandten Entwürfen zur Ausschmückung von Privathäusern, Hotels, Kirchen, Bahnhöfen, Krematorien, Schiffen, Eisenbahnwagen etc. etc. wie

Beleuchtungsgegenstände

Kaminverzierungen

Ausschmückungsgegenstände

für Gebäude im Innern und Aeussern

Grabschmuck

Erzguss in jeder Grösse in Sand-

formerei und Wachsauerschmelzung

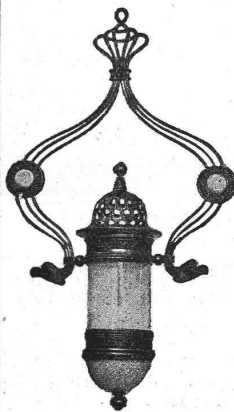
Guss für technische Zwecke in

jeder Legierung

Arbeiten in geschmiedeter Bronze

Elektr. Heiz- u. Kocheinrichtungen

Ein unvergleichlich reichhaltiger Modellschatz in allen Stilarten ermöglicht ein Eingehen auf die Wünsche unserer Kundschaft in jedem einzelnen Spezialfalle.



## Das Ideal

eines eleganten, soliden und billigen Wandbelages in Küchen, Badezimmern, Aborten etc. sind unsere biegbaren

## Email-Wandplatten.

Patentiert in den meisten Kulturstaaten. Prämiert mit goldener und silberner Medaille. — Prospekte und Muster gratis und franko durch

Telephon 2444.

Sulzbach, Frick & Co.,  
Zürich I, Gessnerallee 28.

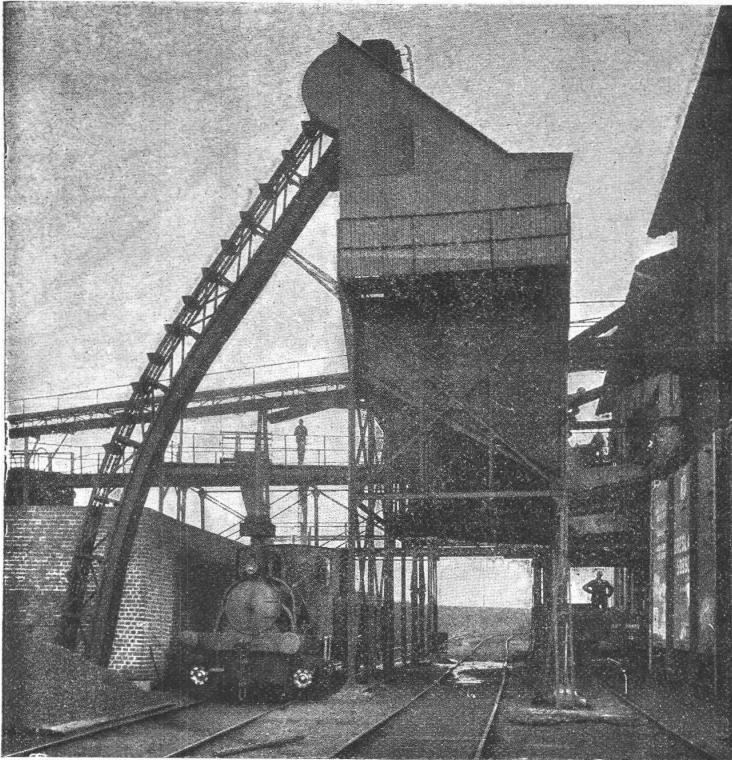
## Ia. komprimierte blanke Stahl-



Grösstes Lager. Prompte und billige Bedienung.

## Affolter, Christen & Co., Basel.

Eisen und Stahl en gros.



## A. Stotz

### Eisengiesserei und Apparate-Bauanstalt Stuttgart

gegründet 1860  
liefert als Spezialität:  
Transport-Apparate  
Massengüter jeder Art,  
wie Elevatoren,  
Transporteure, Aufzüge,  
Transportschnecken,  
Förderrohre, Kessel-  
beschickungs-Anlagen  
etc. etc.  
in allen Grössen und  
für alle Verhältnisse.  
Zerlegbare Treib-  
und Stahlbolzenketten.

Herstellung von schied-  
barem Eisenguss,  
Temperstahlguss und  
Grauguss in  
anerkannt vorzüglicher  
Qualität.

Kataloge, Projekte  
und Ingenieurbesuch zur  
Verfügung.

Erstklassige Referenzen.

**Technikum** Progr. kostenlos.  
**Hildburghausen**  
für Maschinen- und Elektrotechn.  
Ba- und Tiefbautechniker.  
Der Herzogl. Direktor.

Fabrik-Zeichen  
gesetzl. geschützt.

Präzisions- und Schul-  
Reisszeuge.

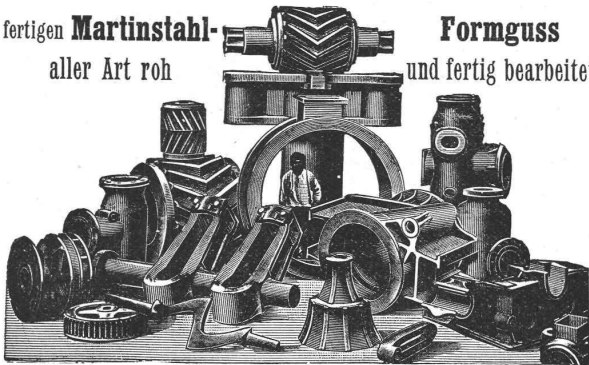
**E. O. Richter & Co.,**  
Chemnitz in Sachsen

**Xylogr. Art. Anstalt**  
**J. B. MÜLLER IN ZÜRICH**  
Fertige  
HOLZSCHNITTE.  
Galv. Cliches, Zinkätz  
PRÄMIERT & DIPLOMIERT

## Oeking & Co., Düsseldorf

Gusstahlwerk

fertigen **Martinstahl-** **Formguss**  
aller Art roh und fertig bearbeitet



**für Walz- und Hammerwerke:**

Spindeln, Muffen, Einbaustücke, Walzenständer, Kammwalzen,  
Zahnräder, Sättel, Hammerbäre etc. etc.

**Für Maschinenfabriken, Schiffswerfte, Brückenbau-  
anstalten, Elektrizitätswerke.**

Zahnräder, Bagger- und Schiffsteile, Pumpenteile, Kesselteile, Polgehäuse,  
Presszylinder, Brückenaufleger, Pendel, Steinformen, Räder u. Radsätze etc.

**FABRIK KEIM-FARBEN.**  
MÜNCHEN

**A KEIM'SCHE MINERAL KÜNSTLER-FARBEN.**  
**B KEIM'SCHE MINERAL-DECORATIONS-FARBEN.**

KEIM'SCHE MINERAL-ANSTRICH-FARBEN

HALTEN AM BESTEN IM WETTER

ALT BEWÄHRT für Bau- u. Anstrich-Preis  
WASCHBAR  
Farbenhändler S. G. C. G. & Co. Paris

HÄRTEN · U · ERHALTEN · DEN · VERPUTZ

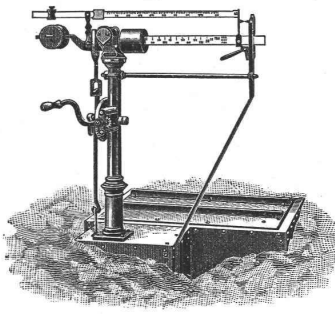
## J. Ammann & Cie.

Waagenfabrik, Ermatingen.

Filiale in St. Gallen:  
H. Wild, Eichmeister.

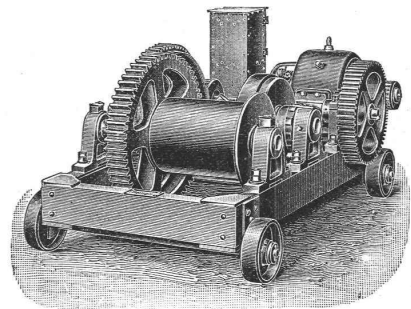
**Waagen in allen  
Konstruktionen**

von 1 bis 50 000 kg Tragkraft.  
Lieferanten für eidg. Post und  
Zoll, Direktion der eidg. Bau-  
ten, eidg. Konstr.-Werkstätte  
S. B. B., Rhät. B., J. S., Sihltal-  
bahn, Gaswerke Zürich, Bern,  
St. Gallen, Basel, Luzern, Frei-  
burg, Konstanz, Padua u. s. w.

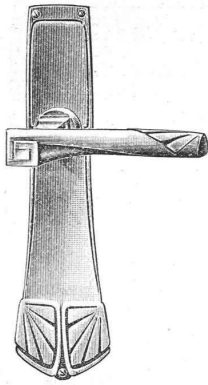


## Elektrische Bauwinden

fahrbar  
und feststehend  
für alle  
vorkommenden  
Windarbeiten  
vorzüglich  
geeignet.



**Menck & Hambrock, Altona-Hamburg 32.**



# C. F. Ulrich, Niederdorfstrasse 20, Zürich

## Spezialgeschäft für Baubeschläge.

Niederlage der acht amerikanischen Bommerbänder für Windfangtüren.

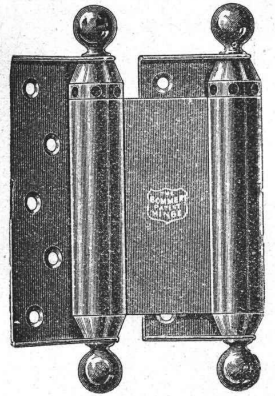
## Moderne Tür- und Fensterbeschläge

in feinsten Ausführung und in allen Farben.

## Permanente Ausstellung.

Musterbücher franko.

Auf Wunsch Auswahlendungen.



# Gutehoffnungshütte,

## Aktienverein für Bergbau und Hüttenbetrieb

in Oberhausen 2 (Rheinland)

fertigt in ihren mit den neuesten und vollkommensten Einrichtungen ausgerüsteten Werkstätten als **Besonderheit**

**Achsen und Radreifen** aus bestem **Siemens-Martin**stahl für **Lokomotiven, Tender,**  
und **Wagen aller Art,**  
**Radgerippe,** sowohl **Speichenräder** als auch **gewalzte Scheibenräder** aus bestem **Siemens-Martin-**  
**Flusseisen für Wagen aller Art,**  
**fertige Radsätze** für **Wagen aller Art, sowohl für Voll- als auch für**  
**Neben- und Klein-Bahnen.**

General-Vertreter für die Schweiz: **Gebr. Stebler, Zürich.**

### Moderne

deutsche, französische

### Tekko-

Schweizer-Fabrikat,  
waschbar,

### Sanderson's

erstklass. engl. Fabrikat,

### Lincrusta-

schönster Ersatz für

### Engl. Plafond-

plastisch, leicht,

### apeten

und englische Fabrikate

### apeten

(Haupt-  
Depot)

enorm solid,  
desinfizierbar.

### apeten

wunderschöne Friese.

### apeten

Holztafer, billige.

### apeten

dauerhaft.

## Letzte Neuheit: Fab-Ri-Ko-Na

amerikanischer Wandstoff, in allen Farben,  
uni oder künstlerisch bemalt (Alleinvertretung für die Schweiz).

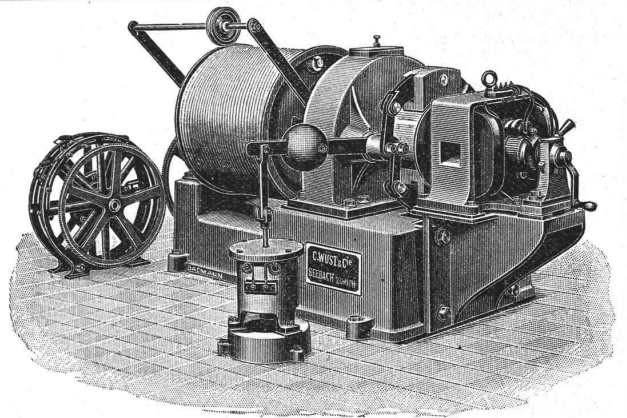
Musterkarten und Kataloge auf Wunsch umgehend franko.  
Voranschläge prompt. — Zivile Preise. — Sorgfältige Ausführung.

## J. Bleuler, Tapetenlager,

38 Bahnhofstr. - ZÜRICH - Bahnhofstr. 38

## Avis an die Tit. Inserenten der Schweiz. Bauzeitung.

Inserate, welche in der nächsten Nr. der „Schweiz. Bauzeitung“ (Samstags) erscheinen sollen, sind bis **spätestens Mittwoch Abend** an unterzeichnete Stelle einzuliefern.  
Annoncen-Administration der „Schweiz. Bauzeitung“.



## C. Wüst & Comp. in Seebach-Zürich

bauen als Spezialität:

**Elektrische Personen- und Warenaufzüge**  
mit Pfeilradwinde nach eigenem patentiertem System.

**Beste Aufzugswinde der Gegenwart,**  
welche vermöge ihres geringen Stromverbrauchs **an jedes Lichtnetz**  
(also auch Einphasenstrom) angeschlossen werden kann.

Eine **Druckknopfsteuerung** eigenen Systems ermöglicht die Be-  
nützung des Aufzuges **ohne Führer** durch jedes Kind.

**Billigste Anschaffungs- und Betriebskosten.**  
**Absolut ruhiger Gang. Präziseste Steuerung. Vorzügliche Fangvorrichtung.**  
Projekte u. Kostenvoranschläge gratis. Man verlange ausführlichen Prospekt.  
**Feinste Referenzen über ausgeführte Anlagen.**

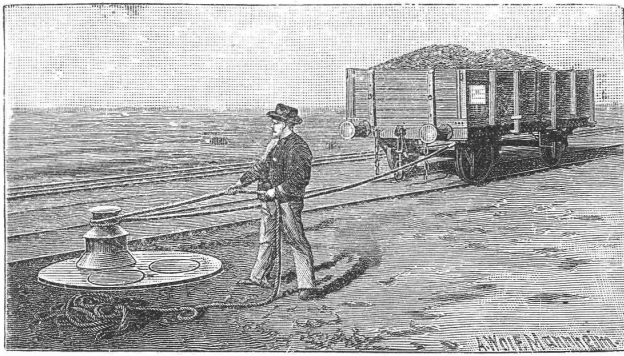
## Stelle-Ausschreibung.

Die Stelle eines **Betriebschefs der Waldenburgerbahn** ist auf 1. April 1904, infolge Wahl des bisherigen Inhabers der Stelle zum Direktor der elektrischen Bahn Bellinzona-Mesocco, neu zu besetzen. Für die Stelle ist Kenntnis des Inhabers im Ingenieur- und Maschinenfach erforderlich, jedoch wird nicht absolut polytechnische Schulung verlangt. Gehalt nach Uebereinkommen.

Bewerbungen um die Stelle sind unter Beifügung eines kurzen Ab-  
risses über Studiengang und bisherige praktische Tätigkeit des Bewerbers  
und unter Beilegung bezüglicher Zeugnisse bis zum 20. Februar 1904 an  
die Unterzeichnete einzuschicken, von wo aus alle weiteren Aufschlüsse er-  
teilt werden.

Waldenburg, den 25. Januar 1904.

Die Direktion der Waldenburgerbahn.



**Joseph Vögele, Mannheim**

liefert seit 1842:

Weichen jeder Bauart und Spurweite für Haupt- und Nebenbahnen; Herzstücke; Kreuzungen; Drehscheiben u. Schiebebühnen für Lokomotiven und Wagen, mit Hand-, Dampf- und elektr. Antrieb. Drehscheiben mit Fuhrwerk befahrbar; Elektrische Spills, Stellwerke, Schlagbäume.

Vertreter für die Schweiz:  
**Wolf & Graf, Zürich.**

**Clichés**

für Buchdruck fabriziert  
**Ernst Doelker, Zürich III.**  
Ankerstr. 23. Telephone 394.



Das Beschmutzen beim Öffnen und Schliessen der Türen verhindern meine

**Türschoner**

aus Celluloid. Lieferung in jeder Farbe und Grösse durch die Fabrik von

**Heinr. Müller,**  
in Augsburg, Haunstetterstr. 80  
Preisliste und Muster franko gegen franko. **Vertreter gesucht.**

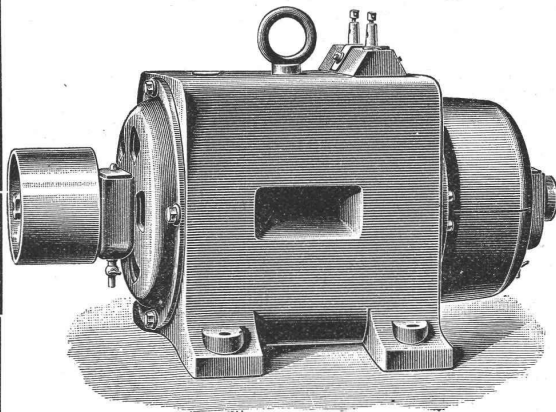


A. Jucker, Nachf. von  
**Jucker-Wegmann,**  
Papierhandlung z. Hecht,  
Schifflande 22, Zürich.  
Grosses Lager von  
Pauspapieren, Pausleinen, und Zeichenpapier, Rollen und Bogen, in nur vorzüglichen Qualitäten, Holzzementpapier, Dachpappen, Bodenbelag- u. Teppich-Unterlag-Papier e.

**Zu verkaufen oder zu vermieten:**  
An industriellen Orte in Piemont, mit Eisenbahnverbindung, ein leeres Fabrikgebäude mit 80-ferdiger Turbine.  
Offerten unter Chiffre Z K 510 an die Annoncen-Expedition  
**Rudolf Mosse, Zürich.**

**Elektr. Kapselmotoren**

Vollkommen gedeckte Bauart.



**Vorteile:**

Alle Drahtverbindungen und beweglichen Teile sind eingeschlossen und vor Staub und Feuchtigkeit geschützt.

**Kohlenbürsten**

für Spannungen über 50 Volt.

**Ringschmierlager.**

Geringe Bürstenverschiebung und daher keine Funken.

**Geringe Erwärmung.**

**Hoher Nutzeffekt.**

Passend für Spannungen von 30—150 Volt. Von dem 4pferdigen Motor an aufwärts werden alle Modelle auch für 250 Volt gebaut und zwar als selbstregulierende Nebenschlussmaschinen.

Installation kompletter Beleuchtungsanlagen mit und ohne Accumulatoren.

Ferner empfehle mich auch für die Lieferung von **magnetischen Scheideapparaten** für Müllereien, Messinggiessereien und allen Fabriken mit Zerkleinerungsapparaten;

**Permanenten Stahlmagneten;**

**Telephon-Apparaten** mit ganz neuem, lautsprechendem Mikrophon;

**Haus- und Hotel-Sonnerien, elektrischen Uhren;**

**Sicherheitsvorrichtungen** gegen Einbruch;

**elektr. Türöffnern, Apparaten für phys. Laboratorien;**

**Vernicklung, Versilberung, Verkupferung** aller Art Gegenstände.

**A. Zellweger in Uster,**

**Fabrik für elektr. Maschinen und Apparate.**

Filiale in Zürich: Hirschengraben 78.

**Westdeutsche Eisenbahn-Gesellschaft**

Abteilung Steinbrüche

**KÖLN a. Rh.,** Kaiser Wilhelm-Ring 33  
liefert

**Ia. Weiberer Tuffstein,**

gesägt auf Diamant-Sägen zu Verblendern etc. und Backofenplatten, sowie in Rohblöcken und Werksteinen nach Mass und Zeichnung, ferner

**Pflastersteine und Kleinschlag**

aus ihren Porphyrit-Brüchen b. Kreuznach u. Phonolith-Brüchen b. Brenk (Eifel).

Eigene Bahnanschlüsse in allen Brüchen.

General-Repräsentant für die Schweiz:

**Th. Matthiessen, Regensburg (Zürich).**

**Werkzeugmaschinen**

zu verkaufen:

- 1 „Reform“ **Werkzeugschleifmaschine** f. Fraisen, Werkzeug etc.
  - 1 „Diamond“ **Doppelschleifmaschine** für Kaliber, Büchsen etc. speziell geeignet.
  - 1 **Gewindeschneidmaschine**, komplett.
  - 1 **Doppel-Schmirlschleifmaschine** mit elektr. Antrieb.
- Sämtliche Maschinen sind in gutem, betriebsfähigem Zustand. Preise billig. Offerten sub Chiffre Z C 803 an die Annoncen-Expedition  
**Rudolf Mosse, Zürich.**

## Gesucht

einige tüchtige

## Maschinen-Zeichner

die auch konstruieren können.

Offerten mit Zeugnisabschriften, Gehaltsansprüchen und frühestem Eintrittstermin sub Chiffre Z G 457 an **Rudolf Mosse, Zürich.**

Für Bureau und Reise sucht eine gut eingeführte Heizungs-Firma einen

## Ingenieur od. Techniker,

in der deutschen und französischen Sprache mächtig, bevorzugt. Anmeldungen mit Gehaltsansprüchen und bisheriger Tätigkeit sub Z R 442 an die Annoncen-Expedition

**Rudolf Mosse, Zürich.**

## Ingenieur

gesucht als **Bauführer** für die Vollendung eines **Wasserstollens**. Erforderl. Kennt. d. ital. od. franz. Sprache, speziell Erfahrung im Tunnelbau. Eintritt möglichst bald.

Offerten mit Angabe der Bedingungen und der Referenzen sind unt. Chiff. Z R 542 an die Annoncen-Expedition **Rudolf Mosse, Zürich** zu senden.

Une fabrique de ciment portland artificiel en Suisse

cherche un

## ingénieur

pour diriger des importants travaux S'adresser sous init. Z A 676 à **Rodolphe Mosse, Zürich.**

## Bauführer.

Kurbotel in Graubünden sucht per sofort jungen Techniker als

## Leiter

der vorkommenden Bauarbeiten, Reparaturen, Tagelohnarbeiten und der Hotelschreinerei.

Offerten mit Angabe der bisher. Tätigkeit, Sprachenkenntnisse und Gehaltsansprüche an Z G 707 an die Annoncen-Expedition

**Rudolf Mosse, Zürich.**

## Ein Konstrukteur für Turbinenbau,

der als solcher praktisch erfahren ist, wird zu sofortigem Eintritt gesucht.

Anmeldungen m. Zeugnisabschrift, und Angabe der Gehaltsansprüche befördert unter Chiffre Z K 710 die Annoncen-Expedition

**Rudolf Mosse, Zürich.**

## Techniker.

Eine Fabrik in der Zentralschweiz sucht einen jüng., energ. Techniker, der deutsch und französisch spricht. Anmeldungen unter J 255 Lz an **Haasenstein & Vogler, Luzern.**

Ein jüngerer

## Techniker,

sauberer Zeichner, findet sofort Anstellung.

Anmeldungen m. Zeugnisabschrift, und Angabe der Gehaltsansprüche befördert unter Chiffre Z M 712 die Annoncen-Expedition

**Rudolf Mosse, Zürich.**

## Gesucht.

Als **Bauführer** für ein grösseres Landhaus im Engadin wird auf 1. April ein durchaus tüchtiger **Bautechniker** oder **Architekt** mit mehreren Jahren Baupraxis gesucht.

Reflekt. mit nur **prima** **Zeugnissen** und Referenzen wollen ihre Offerten unter Angabe der bisherigen Tätigkeit u. der Gehaltsansprüche gefl. unter Chiffre Z O 739 a. d. Ann.-Expd. **Rudolf Mosse, Zürich** eingeben.

## On demande pour l'Italie un bon chef monteur

expert dans le tirage des lignes de tramways. Adresser certificats et prétentions **Case 102 Stand, Genève.**

Wenn ein

## Ingenieur od. Techniker

od. ein kaufmännisch-technischer Angestellter **Stellung** im Inland od. Ausland **sucht**, wende er sich vertrauensvoll an das

**Technische Arbeitsbureau Spitz & Co. Berlin W. 57, Potsdamerstrasse 70 a.**

## Architecte

(Suisse allemand), 5 ans de pratique, cherche emploi dans la Suisse française. Adresser offres sous Chiffres E 47 à

**Rodolphe Mosse, Berne.**

## Bautechniker,

militärfrei, 4 Semester Baugewerkschule, auf Bureau und Bauplatz erfahren, sucht auf 15. März Stellung.

Gefl. Offerten unter Z 326 an **Haasenstein & Vogler, A.-G., Karlsruhe.**

## Bauzeichner,

Technikum und 7-jährige Praxis in den ersten Bureaux der französischen Schweiz, **sucht Stellung** auf 1. April oder 1. Mai. Projekte, Ausführungspläne, Bauleitung, Kostenvorschläge und Verifikation. Gefl. Offerten an **L. Forney, Appareilleur Louve 2, Lausanne.**

Patentierter

## Geometer

**sucht auf März oder April Anstellung.** Offert. sub Z T 769 an **Rudolf Mosse, Zürich.**

## Vermessungsgebiet

zur Ausführung der prakt. Prüfung des Geometer-Konkordats auf kommandes Frühjahr **gesucht.** Gefl. Offerten unter Z N 538 an

**Rudolf Mosse, Zürich.**

## Bautechniker,

mit gründlicher Kenntnis der italienischen Sprache und Buchhaltung, sucht Stelle.

Gefl. Offerten sub Z Q 491 an

**Rudolf Mosse, Zürich.**

## Bau-Techniker,

energischer **Bauführer**, fl. Zeichner, firm und sicher in Statik u. Kostenanschlägen, 27 Jahre alt, Deutschschweizer, in letzten 4 Jahren bei grösserer Firma im Ausland in durchaus selbständiger Stellung als erster Techniker, sucht seine Stelle zu verändern.

Gefl. Offerten unter Z F 406 an die Annoncen-Expedition

**Rudolf Mosse, Zürich.**

## Techniker,

der gesundheitstechn. Branche, im Gas-, Wasser-, Kanalisations- u. Lüftungsfach, sowie im Aufstellen von Materialauszügen vollständig vertraut und Kenntnisse vom Baufache besitzend, da einige Jahre auf Architektur- und Baubureau tätig, sucht auf 1. Februar 1904, ev. früher passende Stellung.

Gefl. Offerten unter Chiffre Z E 505 an **Rudolf Mosse, Zürich.**

## Energ. Bauführer,

Zürcher, 26 Jahre alt, der franz. u. ital. Sprache mächtig, mit Techn.-Bildung und mehrjähriger Praxis, gegenwärtig in guter Stellg., wünscht dieselbe verhältnissmässig zu ändern.

Offerten unter Chiffre Z E 630 an

**Rudolf Mosse, Zürich.**

## Junger Bauzeichner

**sucht** baldmöglichst Stelle im In- oder Auslande. Zeugnisse u. Zeichnungen stehen zu Diensten.

Gefl. Offerten mit Gehaltsangabe unter Chiffre Z R 642 an

**Rudolf Mosse, Zürich.**

## Ingenieur,

Maschinenb. u. Elektrot., **sucht** bei bescheidenen Ansprüchen **Stellung.** Platz im Hochgebirge bevorzugt.

Offerten sub Z Z 650 an

**Rudolf Mosse, Zürich.**

## Ingenieur,

Absolvent des eidg. Polytechnikums, mit 2-jähriger Feld- u. Bureaupraxis, sucht Stelle bei Eisenbahn- oder Wasserbau im In- oder Ausland.

Offert. gefl. unter Chiff. Z B 727 an

**Rudolf Mosse, Zürich.**

## Gesucht:

Jüngerer

## Bauzeichner

mit einiger Gewandtheit im Entwerfen zu baldigstem Eintritt.

Offerten mit Zeugnisabschriften, Gehaltsansprüch. sub Chiff. J 500 Y an **Haasenstein & Vogler, Bern.**

## Ingenieur,

seit 20 Jahren beim Eisenbahnbau tätig und mit allen einschlägigen Arbeiten wohl vertraut, der verschiedene grössere Bahnhofumbauten mitgemacht hat, sucht passende Beschäftigung oder dauernde Anstellung. Derselbe empfiehlt sich zur Ausführung v. Projektierungsarbeiten oder Betätigung in der bisherigen Weise. ev. auch Beteiligung an Bauübernahmen nicht ausgeschlossen. Sprachkenntnisse: Deutsch, franz. u. ital. Gute Referenzen stehen zu Diensten. Eintritt könnte ev. sofort geschehen.

Gefl. Offert. unt. Chiff. Zag E 56 an die Annoncen-Expedition

**Rudolf Mosse, Zürich.**

## Zu kaufen gesucht

Nr. 5 der Schweizerischen Bauzeitung, Jahrgang 1899.

Offerten unter Chiffre H B 221 an **Rudolf Mosse, Biel.**

## Generateur de gaz pauvre

(Wassergas)

environ 500 mètres cubes à l'heure à vendre à la

## Société d'Exploitation des cables Electriques

Système Berthoud, Borel & Co., **Cortailod (Suisse).**

Gut eingeführter

## Vertreter

der franz. Schweiz wünscht weitere Vertretungen, vorzüglich in **Bauartikel.** Offerten unter Z B 652 an **Rudolf Mosse, Zürich.**



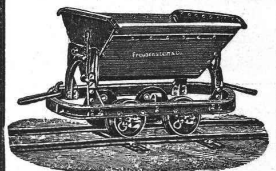
**Georg Meyer & Kienast**  
Bahnhofplatz Zürich.

**Photographische Artikel.** Zum Photographieren von Architekturen etc. empfehlen wir photogr. Apparate von Fr. 3.75 an.

»»» Katalog gratis. «««

## Rollbahnen

neu und gebraucht zu Kauf und Miete



**Stahlbahnwerke**  
**Freudenstein & Co., A. G.**  
MÜNCHEN, Schwanthalstrasse 86

Annoncen-Expedition **Rudolf Mosse.**  
Alleinige Inseratenannahme für die Schweizer. Bauzeitung.