

Objektyp: **Advertising**

Zeitschrift: **Schweizerische Bauzeitung**

Band (Jahr): **45/46 (1905)**

Heft 2

PDF erstellt am: **11.07.2024**

### **Nutzungsbedingungen**

Die ETH-Bibliothek ist Anbieterin der digitalisierten Zeitschriften. Sie besitzt keine Urheberrechte an den Inhalten der Zeitschriften. Die Rechte liegen in der Regel bei den Herausgebern. Die auf der Plattform e-periodica veröffentlichten Dokumente stehen für nicht-kommerzielle Zwecke in Lehre und Forschung sowie für die private Nutzung frei zur Verfügung. Einzelne Dateien oder Ausdrucke aus diesem Angebot können zusammen mit diesen Nutzungsbedingungen und den korrekten Herkunftsbezeichnungen weitergegeben werden. Das Veröffentlichen von Bildern in Print- und Online-Publikationen ist nur mit vorheriger Genehmigung der Rechteinhaber erlaubt. Die systematische Speicherung von Teilen des elektronischen Angebots auf anderen Servern bedarf ebenfalls des schriftlichen Einverständnisses der Rechteinhaber.

### **Haftungsausschluss**

Alle Angaben erfolgen ohne Gewähr für Vollständigkeit oder Richtigkeit. Es wird keine Haftung übernommen für Schäden durch die Verwendung von Informationen aus diesem Online-Angebot oder durch das Fehlen von Informationen. Dies gilt auch für Inhalte Dritter, die über dieses Angebot zugänglich sind.

# Schweizerische Bauzeitung

Wochenschrift

für Bau-, Verkehrs- und Maschinentechnik

Herausgegeben  
von

A. WALDNER

Dianastrasse Nr. 5, ZÜRICH II.

Verlag des Herausgebers. — Kommissionsverlag: Ed. Raschers Erben, Meyer & Zellers Nachfolger in Zürich.

Organ

des Schweizer. Ingenieur- und Architekten-Vereins und der Gesellschaft ehemaliger Studierender des eidg. Polytechnikums in Zürich.

**Abonnementspreis:**  
Ausland. 25 Fr. für ein Jahr  
Inland. 20 " " "

**Für Vereinsmitglieder:**  
Ausland. 18 Fr. für ein Jahr  
Inland. 16 " " "  
sofern beim Herausgeber  
abonniert wird.

**Abonnements**  
nehmen entgegen: Heraus-  
geber, Kommissionsverleger  
und alle Buchhandlungen  
und Postämter.

**Insertionspreis:**  
Für die 4-gespaltene Petitzeile  
oder deren Raum 30 Cts.  
Haupttitelseite: 50 Cts.

**Inserate**  
nimmt allein entgegen:  
*Die Annoncen-Expedition*  
**RUDOLF MOSSE,**  
Zürich,  
Basel, Bern, St. Gallen,  
Berlin, Breslau, Dresden,  
Frankfurt a. M., Hamburg,  
Köln, Leipzig, Magdeburg,  
München, Stuttgart, Wien.

Bd XLV.

ZÜRICH, den 14. Januar 1905.

N<sup>o</sup> 2.

## Avis aux architectes.

### CONCOURS

#### pour la construction d'un bâtiment scolaire à Vevey.

Un concours est ouvert entre les architectes suisses domiciliés en Suisse et les architectes vaudois, quel que soit leur domicile, pour la construction d'un bâtiment scolaire pour les écoles primaires de garçons à Vevey.

Le programme de concours et le plan de situation seront envoyés, sur demande, aux intéressés par le Secrétariat municipal.

Les projets devront être remis au Greffe municipal de Vevey pour le 31 mars 1905.

Vevey, le 16 décembre 1904.

La Municipalité.

## Mise au concours.

La Commune de **St. Imier** ouvre un concours pour la fourniture des machines suivantes:

1. Rouleau-compresseur (pour rues jusqu'à 15% de pente).
2. Balayeuse mécanique.
3. Tonneau d'anosage.

Les soumissions sont à adresser sous pli cacheté au Président de la commune des travaux publics, Mr. Ed. Jaquet, Rue du Pont, et cela jusqu'au 20 crt. au plus tard.

Le soussigné donnera des renseignements sur demande.

**ROB. WILD,**

Directeur des travaux publics.

## Rhätische Bahn.

Aus dem Bauinventar des Albulatunnels sind nachstehende, für ein Gefälle von 50–80 m berechnete **Hochdruck-Turbinen zu verkaufen:**

**2 Girardturbinen** à 160 P. S. der mech. Werkstätte in Vevey, Durchmesser 1220 mm, Preis per Stück inkl. Mantel und Lager Fr. 2200.  
**3 Peltonturbinen** à 30 P. S. von Bell & Cie., Durchmesser 250 mm, Preis pro Stück Fr. 1100. **1 Peltonturbine** à 15 P. S. von Bell & Cie., Durchmesser 300 mm, Preis Fr. 600. **1 Peltonturbine** à 8 P. S. von Bell & Cie., Durchmesser 400 mm, Preis Fr. 500. **3 Turbinen** à 30 P. S. von Rieter in Winterthur, Durchmesser 200 mm, Preis per Stück Fr. 1200. **1 Turbine** à 8 P. S. von Rieter in Winterthur, Durchmesser 300 mm, Preis Fr. 600.

Ferner: **Wasserleitungsröhren**, lichte Weite 325 mm, Blechstärke 5 mm, 42 Stück à 6,0 m Länge, Preis Fr. 10 pro Meter.

Turbinen und Röhren sind in gutem Zustande und können in Preda (Station der Rhät. Bahn) besichtigt werden.

Chur, den 7. Januar 1905.

Die Direktion.

## Steinbruch-Gesellschaft Ostermundigen in Liq. in Ostermundigen bei Bern

liefert noch während des Jahres 1905 wie bisher: **Roh bossierte blaue, graue und gelbe Sandsteine** in jeder Grösse aufs Mass oder behauen nach Plänen und Zeichnungen.

## Gemeinde St. Peterzell.

## Kanton St. Gallen.

### Bauausschreibung

für eine

## Brücke über den Necker.

Der Gemeinderat von St. Peterzell bringt den Bau der **Neckerbrücke** zur öffentlichen Konkurrenz. Die Bauarbeiten umfassen die Ausführung der Widerlager und Erstellung der Ueberbrückung (in Eisen oder armiertem Beton).

**Kostenvoranschlag der Unterbauarbeiten rund Fr. 5000. Totalgewicht der Eisenkonstruktion ca. 24 t.**

Pläne, Bauvorschriften und Vertragsbedingungen liegen beim Gemeindeamt zur Einsicht auf. Ebendort können auch die Eingabeformulare bezogen werden.

Die Offerten sind entweder getrennt für Unterbau und Oberbau oder für den gesamten Brückenbau verschlossen mit der Aufschrift: „**Neckerbrücke bei St. Peterzell**“ bis 1. Februar 1905 an das Gemeindeamt einzureichen.

St. Peterzell, im Januar 1905.

Der Gemeinderat.

## Stadtgemeinde St. Gallen.

## Stelle-Ausschreibung.

Die Stelle eines **Adjunkten des Ingenieurs der Gas- und Wasserwerke der Stadt St. Gallen** wird mit einer Jahresbesoldung bis zu Fr. 6000.— zur freien Bewerbung ausgeschrieben.

Bewerber mit abgeschlossener polytechnischer Bildung und genügender praktischer Erfahrung wollen ihre Anmeldungen, begleitet von Zeugnissen und Ausweisen über bisherige Tätigkeit bis 21. Januar 1905 an den Vorstand der technischen Betriebe der Stadt St. Gallen richten.

Auskunft über Pflichtenkreis etc. erteilt der Ingenieur der Gas- und Wasserwerke.

St. Gallen, den 31. Dezember 1904.

Die gemeinderätliche Kommission  
der technischen Betriebe.

## KIRCHNER & C<sup>o</sup>.

Leipzig-Sellerhausen.

Grösste Spezialfabrik von

### Sägewerkmaschinen

und

### Holzbearbeitungsmaschinen

Ueber 110 000 Maschinen geliefert.

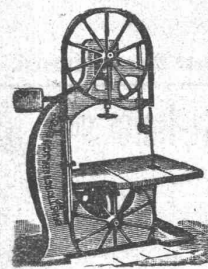
62 höchste Auszeichnungen.

Weltausstellung Paris 1900:

Höchste Auszeichnung „Grand Prix“.

Filiale: ZÜRICH, Bahnhofstr. 89,

— TELEPHON 3866. —



## Die Schweiz. Plantagen-Gesellschaft Asahan in Zürich

sucht für ihre Kaffeepflanzungen in Asahan (Sumatra) einen tüchtigen, jungen Mann, gleichgültig welcher Nationalität, als Assistent.

Erforderliche Kenntnisse: Vertrautheit mit Dampfmaschinen, daran vorkommenden Montagen und kleineren Reparaturen, Feldmessen, einfache Buchhaltung, sowie etwelche Gewandtheit in fremden Sprachen (englisch).

Salairbedingungen für fünfjähriges Engagement:

- |                   |       |            |
|-------------------|-------|------------|
| 1. Jahr fl. holl. | 175.— | pro Monat, |
| 2. » » »          | 200.— | » »        |
| 3. » » »          | 225.— | » »        |
| 4. » » »          | 250.— | » »        |
| 5. » » »          | 275.— | » »        |

mit freier, unmöblierter Dienstwohnung und Rückvergütung von fl. 1000.— für Passage in fünf Jahresquoten nach dem 1., 2., 3., 4. und 5. Dienstjahr. Diensteintritt gegen Juni 1905.

Bewerber wollen sich bis spätestens 25. Januar a. e. unter Beilegung von Zeugnisabschriften und Angabe von Referenzen schriftlich wenden an den Verwaltungsrat der

**Schweiz. Plantagen-Gesellschaft Asahan**  
Thalgasse 22 II, Zürich.

## Konkurrenzausschreibung über die Lieferung neuer Kochanlagen zur Kaserne Zürich.

Eingabetermin 31. Januar 1905.

Die Eingaben sind an die kantonale Baudirektion im Obmannamt einzusenden.

Näheres durch das kant. Hochbauamt, Untere Zäune Nr. 2, Zimmer Nr. 5.

Zürich, den 5. Januar 1905.

Für die kant. Baudirektion,  
Der Kantonsbaumeister: **Fietz.**

## Schweizerische Bundesbahnen Kreisdirektion II.

### Stellenausschreibung.

Vakante Stelle: Architekt II. Klasse.

Erfordernisse: Hochschulbildung und Praxis im Baufache.

Besoldung: Fr. 3300.— bis 4800.—.

Anmeldungstermin: 23. Januar 1905.

Anmeldung schriftlich an die Kreisdirektion II der Schweizerischen Bundesbahnen in Basel.

Bemerkungen: Die Stelle ist provisorisch. — Eintritt so bald wie möglich.

Kreisdirektion II  
der Schweiz. Bundesbahnen.

## Grössere Fabrik nebst grossem Terrain infolge Liquidation sofort zu verkaufen.

Bahnstation Nähe Zürich (Limmattal), 16 000 m<sup>2</sup> Land. **Fabrikbau** von 1000 m<sup>2</sup> Bodenfl., Dampfkessel, Dampfmaschine, Wasser- und Gas-einrichtung, eigene elektr. Beleuchtung.

**Bureaugebäude**, zweistöckig, 400 m<sup>2</sup> Bodenfl., mit zugehörigem Mobilien.

Das Ganze für jede Industrie geeignet.

Gefl. Anfragen unter Chiffre Z. B. 102 an **Rudolf Mosse, Zürich.**

## Zu verkaufen.

5/600 Pferde konstante Wasserkraft, gebrauchsfertig, vorteilhafte Lage, in der Nähe grösserem Industriezentrum der Schweiz, für jede Industrie geeignet; Arbeiterwohnungen; Bauterrain vorhanden; Bahnverbindung günstig.

Offerten unter Z. T. 319 befördert **Rudolf Mosse, Zürich.**

## Grandes Carrières de St-Imier (Jura)

**Oeschger, L'Hardy & Co.,**  
Nachfolger von **Rothacher & Co.**  
Hellgelber Kalkstein

Druckfestigkeit 1892 kg per cm<sup>2</sup>, politurfähig, gleichmässige Struktur, Werkstücke in allen Grössen bis zu 5 m<sup>3</sup>.

## Fugenfreier Kunstholz **LITOSILO** unverbrennbarer Bodenbelag

in beliebiger Farbe, wird direkt auf rauhen Beton, ausgetretene Steinplatten und Holzböden aufgebracht, erhärtet innerhalb 24 Stunden und bildet einen vollkommen fugen- und staubfreien, feuersicheren, schalldämpfenden und warmen Belag aus einem einzigen Guss, von grösster Dauerhaftigkeit.

Peinlich fachgemässe Ausführung durch Spezialarbeiter. Eigenes Imprägnierverfahren.

Prospekte, Muster, Kostenanschläge gratis.

**Ch. H. Pfister & Co.,** 10 Leonhardstrasse, **Basel.**  
Fabrik bautechnischer Spezialitäten.

## Für Maler, Bildhauer, Architekten, Zeichner etc.

## En Costume d'Ève

Etudes de Nu féminin d'après Nature.

Zwei Serien à 5 Lieferungen, Format 40×30 cm.

### Ein Aktwerk ohnegleichen!

Künstlerische Freilichtaufnahmen in prachvoller Wiedergabe. Beschlagnahme infolge glänzender Urteile bedeutender Künstler aufgehoben! Würde als für Künstler unentbehrlich bezeichnet!

Zur Probe: I. Serie Liefg. 1 für Mk. 2,30 franko, II. Serie Liefg. 1 für Mk. 2,30 franko.

I. Serie Liefg. 1 bis 5 für Mk. 10,50 franko, II. Serie Liefg. 1 bis 5 für Mk. 10,50 franko.

I. resp. II. Serie komplett in Künstlerleinen-Mappe für à Mk. 13.— franko (Ausland entsprechendes, Nachnahme 20 Pfg., Porto mehr).

Ich liefere nur gegen Bestellung mit der Erklärung, dass das Werk nur zu künstlerischen Zwecken gebraucht wird.



usw. Schladitz, Berlin W. 57, Bülowstr. 51. Z. B.

## Aktiengesellschaft der Granitbrüche

vorm. H. Schulthess & Cie.,

LAVORGO (TESSIN).

**Steinbrüche** bei Lavorgo, Osogna und im Verzasca-Tal.

Lieferung von Granitarbeiten jeder Art in kürzester Frist und zu billigsten Preisen.

**Lavorgo-** und **Verzascagranit** wird auch **poliert** geliefert.

— **Spezialität:** —

Balkenplatten in Verzascagranit, in beliebiger Grösse, von 10 cm. Dicke an, sehr billig.

Schüttsteine poliert aus Arzo- und Saltrio-Marmor.

Referenzen zu Diensten.

Mit höfl. Empfehlung

**Aktiengesellschaft der Granitbrüche**

vorm. H. Schulthess & Cie., Lavorgo (Tessin)

Der Präsident:

Ingr. R. Nisoli.

Der Direktor:

H. Schulthess.

## J. Rukstuhl, Basel

erstellt auf Grundlage vieljähriger Erfahrung

## Centralheizungen

aller Systeme

Warmwasser — Niederdruckdampf etc.

Jahres-Prod. 40,000 Tonnen.

Chamotte.  
**"Rhenania" A.G.**  
Bendorf a./Rh.  
Dinas.

Zweigniederlassungen:  
Forstb. Aachen.  
Neuwied. Sinzig.

Erstklassige, hochfeuerfeste und säurefeste Fabrikate.

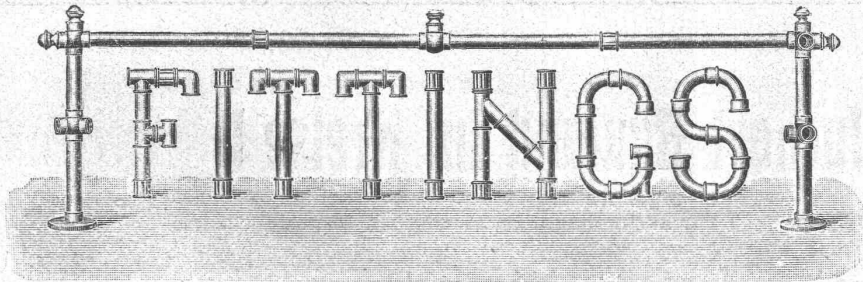
**Gussbausteine**  
5, 7, 10 und 14 cm stark für  
**Scheidewände.**

**+ 15483**

Referenzen und Muster gerne zu Diensten  
Die Generalvertretung  
**Baumaterialienfabrik Giesshübel,**  
Bureau: Usterstrasse 5, **Zürich I.**

**Röhrenverbindungsstücke (Fittings) aus schmiedbarem Eisenguss**  
Marke **+GF+**

für Gas-, Wasser- und Dampfleitungen von 1/8—4" engl. Gasgewinde.  
Höchste Widerstandsfähigkeit gegen inneren Druck. Exakteste Bearbeitung.



**Formstücke für Flanschröhren** in Stahlguss für starke Beanspruchungen,

**Stahlformguss:** Martinstahl, Converterstahl,

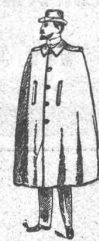
**Schmiedbarer Eisenguss:** Temperguss, Weichguss.

Gussstücke für alle Zweige der Industrie, in allen Härtegraden, roh oder bearbeitet,  
als Ersatz für Schmiedstücke.

**Aktiengesellschaft der Eisen- und Stahlwerke**  
vorm. **Georg Fischer**

**Schaffhausen** (Schweiz). **Singen** (Grossh. Baden).

**J. Nörr** ☉ Zürich ☉  
Bahnhofstr. 77.



Ältestes, grösstes Spezialhaus für  
echte porös  
wasserdichte **Loden**

**Nouveautés**

Stoffe meterweise.

Elegante Massarbeiten:  
Ves ou-Anzüge v. Fr. 65.— an  
Paletots „ „ „ 45.—  
Fertige Lodenartikel  
in reichster Auswahl.  
Modell-Album franko.

**Patent-Bureau**  
J. Amund Ing. Werdmühlg. Zürich



**Fabrik-Zeichen**  
gesetzlich geschützt.

**Präzisions- und**  
**Schul-Reisszeuge.**

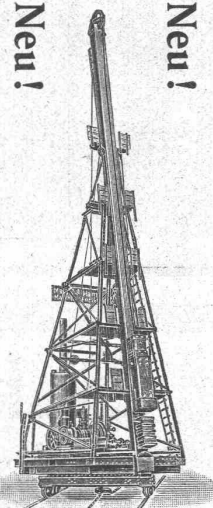
**E. O. Richter & Co.,**  
Chemnitz i. Sachsen.

**Betonpfahl-**  
**Rammen** ☉

hervorragend bewährt.

Neu!

Neu!



**Menck & Hambrock**  
**Altona-Hamburg 32.**

Im Gebrauch  
400 000 m<sup>2</sup>

*E. Séquins Euböolithbelag*

Garantierte Ausführung durch eigene Arbeiter.

Generalvertreter: *Felix Beran, Zürich.*

**LUDW. LOEWE & Co.**

Akt.-Ges. — **Berlin N. W.** — Huttenstrasse 17—20.

**Werkzeugmaschinen amerikanischer Bauart.**

Drehbänke

Bohrwerke

Hinterdrehbänke

Zentrierfutter

Fräser

Reibahlen

Abstechmaschinen

Zentriermaschinen

Shapingmaschinen

**Werkzeuge**

Fräsmaschinen

Aut. Räderfräsmaschinen

Kopierfräsmaschinen

Revolverbänke

Automaten

Rundschleifmaschinen

Gewindebohrer

Schneidzeuge

Kaliber und Lehren

Generalvertreter für die Schweiz:

**RUDOLF FALKNER, Ing., LIESTAL.**

Bis  
**68% Kraftersparnis 68%**

ergeben unter **Garantie** die patentierten

**VENTILATIONS-, ENTSTAUBUNGS- u. SPAENETRANSPORT-Anlagen**

System Prof. Dr. Prandtl, gegenüber allen anderen Systemen.

**A. KÜNDIG-HONEGGER & Co., Ventilationsgeschäft, Zürich.**

Innert 2 Jahren wurden **über 150 Anlagen** nach System Prof. Dr. Prandtl ausgeführt.

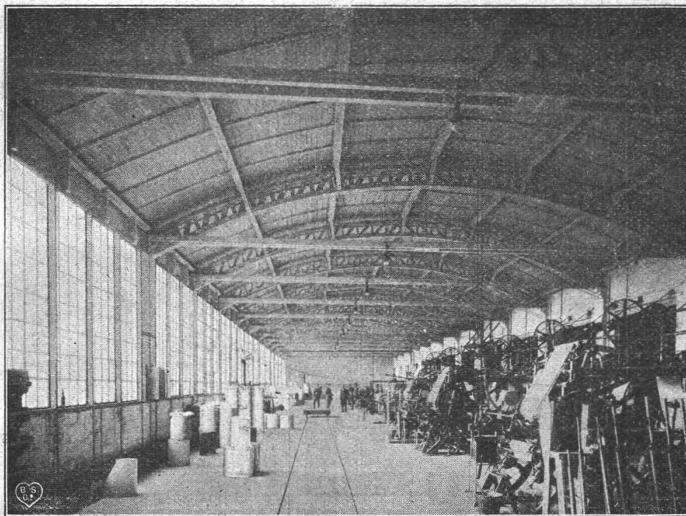
## Ca. 7 Juchart Bauland im Kreise II

in Wollishofen bei Schulhaus und Kirche gelegen (mit herrlicher Aussicht auf Stadt, See und Alpen),  
 kommen am **20. Januar a. c., 3 Uhr nachmittags, im städtischen Magazingebäude  
 an der Ulmbergstrasse, Enge,**

### zur letzten (Schluss-)Versteigerung.

Für das ganze Terrain ist der Quartier-Bebauungsplan der Stadt Zürich schon festgesetzt. —  
 Amtliche Schätzung Fr. 271,800. **Günstige Anzahlungsbedingungen!**

Auskunft erteilt **Herr Advokat Dr. Hanhart, Zürich,** Beatengasse 17.



Tapeten-Fabrik

## Dachkonstruktionen in Holz

Patent + 28168

eignen sich am besten für grosse Spannweiten bis 40,00 m  
**bei Turnhallen, Konzertsälen, Kirchen,  
 Lagerhäusern, Fabriken, Markthallen, Magazinen etc. etc.**  
 Billigste Konstruktion bei rascher Ausführung. Kann durch An-  
 strich gegen Feuer geschützt werden. Beliebige Oblichtenordnung.

Prima Referenzen.

**Hans Sanzi, Zimmermeister, Basel.**

Konstruktionspläne und statische Berechnungen nach jeder  
 beliebigen Gebäudeform.

## Schmidt & Schmidweber

Zürich V = Hydraulische Säge-, Schleif- und Drehwerke = Dietikon

Werkstätten für Architektur-, Monumental- und Bildhauer-Arbeiten

Reichhaltiges Lager der verschiedensten Sorten Marmor, Granit, Syenit & Sandstein

Neueste maschinelle Einrichtungen  
 daher prompteste Lieferung, bei exakter  
 und kunstgerechter Ausführung.



Prima Referenzen schweizerischer  
 und ausländischer Architekten, Bildhauer  
 und Privater.

Kostenvoranschläge gratis und prompt.