

Objektyp: **Advertising**

Zeitschrift: **Schweizerische Bauzeitung**

Band (Jahr): **45/46 (1905)**

Heft 16

PDF erstellt am: **06.08.2024**

### **Nutzungsbedingungen**

Die ETH-Bibliothek ist Anbieterin der digitalisierten Zeitschriften. Sie besitzt keine Urheberrechte an den Inhalten der Zeitschriften. Die Rechte liegen in der Regel bei den Herausgebern. Die auf der Plattform e-periodica veröffentlichten Dokumente stehen für nicht-kommerzielle Zwecke in Lehre und Forschung sowie für die private Nutzung frei zur Verfügung. Einzelne Dateien oder Ausdrucke aus diesem Angebot können zusammen mit diesen Nutzungsbedingungen und den korrekten Herkunftsbezeichnungen weitergegeben werden. Das Veröffentlichen von Bildern in Print- und Online-Publikationen ist nur mit vorheriger Genehmigung der Rechteinhaber erlaubt. Die systematische Speicherung von Teilen des elektronischen Angebots auf anderen Servern bedarf ebenfalls des schriftlichen Einverständnisses der Rechteinhaber.

### **Haftungsausschluss**

Alle Angaben erfolgen ohne Gewähr für Vollständigkeit oder Richtigkeit. Es wird keine Haftung übernommen für Schäden durch die Verwendung von Informationen aus diesem Online-Angebot oder durch das Fehlen von Informationen. Dies gilt auch für Inhalte Dritter, die über dieses Angebot zugänglich sind.

# Schweizerische Bauzeitung

Wochenschrift

für Bau-, Verkehrs- und Maschinentechnik

Herausgegeben

von

A. WALDNER

Dianastrasse Nr. 5, ZÜRICH II.

Verlag des Herausgebers. — Kommissionsverlag: Ed. Raschers Erben, Meyer &amp; Zellers Nachfolger in Zürich.

Organ

Abonnementspreis:

Ausland. 25 Fr. für ein Jahr

Inland. 20 " " "

Für Vereinsmitglieder:

Ausland. 18 Fr. für ein Jahr

Inland. 16 " " "

sofern beim Herausgeber

abonniert wird.

Abonnements

nehmen entgegen: Herausgeber, Kommissionsverleger und alle Buchhandlungen und Postämter.

Insertionspreis:

Für die 4-gespaltene Petitzeile oder deren Raum 30 Cts. Haupttitelseite: 50 Cts.

Inserate

nimmt allein entgegen:

Die Annoncen-Expedition

RUDOLF MOSSB,

Zürich,

Basel, Bern, St. Gallen, Berlin, Breslau, Dresden, Frankfurt a. M., Hamburg, Köln, Leipzig, Magdeburg, München, Stuttgart, Wien.

des Schweizer. Ingenieur- und Architekten-Vereins und der Gesellschaft ehemaliger Studierender des eidg. Polytechnikums in Zürich.

B<sup>d</sup> XLV.

ZÜRICH, den 22. April 1905.

N<sup>o</sup> 16.

## Kirchgemeinde Hausen a. Alb. Ausschreibung von Bauarbeiten.

Die Maurer-, Zimmer-, Spengler-, Dachdecker-, Schlosser- und Malerarbeiten für den Neubau des Kirchturms und die Restaurierung der Pfarrkirche werden zur Konkurrenz ausgeschrieben. Pläne und Bedingungen nebst Baubeschrieb und Vorausmasse liegen vom 12. April an bei Herrn Pfarrer Geyer in Hausen am Albis, sowie auf dem Bureau der Architekten Kuder & Müller, Zürich II, Mythenstrasse 23, zur Einsicht auf.

Die Offerten sind bis 25. April, mittags 12 Uhr, mit der Aufschrift «Bauarbeiten für Kirche Hausen am Albis» an Herrn Dr. Zürrer, Präsidenten der Baukommission, einzureichen.

Hausen am Albis, den 10. April 1905.

Die Kirchenbaukommission:  
Dr. R. Zürrer, Präsident.

## Konkurrenz-Eröffnung

über den Strassenbau Hauptwil-Mooshub.

Von der Eisenbahnstation Hauptwil bis Mooshub soll eine neue Strasse von 1500 m Länge erstellt werden. Voranschlag für die zu vergebenden Arbeiten rund 52,000 Franken.

Pläne, Bauvorschriften und Vertragsbedingungen liegen beim Bauinspektorat I des Kantons Thurgau in Frauenfeld und beim Gemeinderat von Waldkirch zur Einsicht auf. Bei diesen Stellen können auch die Vorausmassverzeichnisse bezogen werden. Auskunft erteilt überdies die Ortsvorsteherschaft von Hauptwil.

Uebernahmefofferten sind bis zum 7. Mai laufenden Jahres verschlossen und mit der Aufschrift «Strassenbau Hauptwil-Mooshub» versehen, dem Strassen- und Baudepartement des Kantons Thurgau einzusenden.

Frauenfeld, den 17. April 1905.

Strassen- und Baudepartement,  
Stellvertretung: A. Wild.

## Eidgen. Polytechnikum.

An der Ingenieurschule des eidgen. Polytechnikums ist auf Beginn des Sommersemesters 1905 (25. April) die Stelle eines

### Assistenten

für den Unterricht in Wasserbau und Foundationen neu zu besetzen.

Die von den Bewerbern verlangten Erfordernisse sind: Hochschulbildung und einige Praxis als Ingenieur, sowie Kenntnis der deutschen und französischen Sprache. Die Besoldung beträgt 2200 bis 2500 Franken per Jahr. Anmeldungen sind in Begleit von Zeugnissen und einem kurzen «curriculum vitae» dem Unterzeichneten einzureichen, der auf Anfrage nähere Auskunft über die zu besetzende Stelle erteilen wird.

Zürich, den 12. April 1905.

Der Präsident des Schweiz. Schulrates:  
Dr. R. Gnehm.

Jahres-Prod. 40,000 Tonnen.

Phamotte.

**Rhenania** A.G.

Bendorf a./Rh.

Dinas.

Zweigfabriken:  
Forstb. Aachen,  
Neuwied, Sinzig

Erstklassige, hochfeuerfeste und säurefeste Fabrikate.

## Ingenieur-Stelle.

Die Stelle eines **Bureauchefs** für das Zeichnungsbureau des **Gas-, Wasser- und Elektrizitätswerks** ist infolge Beförderung des bisherigen Inhabers zu besetzen. — Jahresbesoldung 4000—6000 Franken.

Näheres bestimmt die Amtsordnung, welche auf dem Bureau des Gas-, Wasser- und Elektrizitätswerks, Binnerstrasse Nr. 8, eingesehen werden kann.

Bewerber wollen ihre Anmeldung mit Angabe ihres Studienganges und ihrer bisherigen praktischen Tätigkeit bis zum **27. April d. J.** an das unterzeichnete Departement einreichen.

Basel, den 7. April 1905.

Sanitätsdepartement.

## Städtische Strassenbahn Schaffhausen.

Infolge Rücktrittes des bisherigen Inhabers ist die Stelle des

### Depot-Chefs

bei der elektrischen Strassenbahn Schaffhausen und der diesen Sommer in Betrieb kommenden elektrischen Strassenbahn Schaffhausen-Schleitheim neu zu besetzen.

Bewerber sind ersucht, ihre Anmeldungen unter Angabe ihres Bildungsganges, ihrer bisherigen Tätigkeit und der Gehaltsansprüche bis zum **6. Mai a. c.** an Herrn Stadtpräsident Dr. C. Spahn einzureichen.

Nähere Auskunft über die Obliegenheiten erteilt die Direktion der Strassenbahn.

Schaffhausen, den 15. April 1905.

A. A.: Die Stadtkanzlei.

## Hausteinlieferungen aus Muschelsandstein

aus dem STEINHOFF in Othmarsingen.

Spez. Gewicht	Wasseraufnahme	Druckfestigkeit per cm <sup>2</sup> u. kg
2,56	2,1 %	800—1300

Der seit Jahrhunderten verwendete körnige, wetterbeständige Stein eignet sich für Gewölbebrücken, Auflagerquadern, Vorsatzsteine, Sockel, ganze Fassaden, Tür- u. Fenster-Einfassungen, Balkon-Platten etc.

Lenzburg. Th. Bertschinger, Baumeister.

Gold. Med.	<b>Schnitzer-Schule Brienz</b>	Gold. Med.
Thun 1899		Paris 1900

Anfertigung von Bau- und Möbelschnitzereien,  
Tieren u. menschlichen Figuren nach eigenen od. gegebenen Zeichnungen.

## Gebr. Schwyzer, Bildhauer, Zürich V.

Bildhauerarbeiten an Façaden und Interieurs.  
Ausführung von Cheminées, Grab-Monumenten, Taufsteine etc. etc.

Künstlerisch durchgeführte Arbeiten bei bescheidener Berechnung.

Beste Referenzen.

Atelier Seefeldstr. 54.

# Neubau Gaswerk Bern.

## Ausschreibung von Bauarbeiten.

Ueber die Ausführung eines **Hochkamins** von 35 m Höhe und 1,3 m oberer lichter Weite für das Ofenhaus des Gaswerks wird hiemit Konkurrenz eröffnet.

Pläne und Ausführungsbestimmungen können im Baubureau des Gaswerks, Sandrainstrasse 17, eingesehen werden.

Uebernahmsangebote sind bis zum 6. Mai 1905 schriftlich, verschlossen und mit entsprechender Aufschrift versehen, der unterzeichneten Direktion einzureichen.

Bern, 15. April 1905.

**Direktion**  
des Gaswerks und der Wasserversorgung, Bern.

# Neubau Gaswerk Bern.

## Lieferung von Eisenkonstruktionen.

Die Lieferung und Aufstellung der Eisenkonstruktionen

1. zum Dachstuhl und Ladefussboden des Ofenhauses,

2. zum Dachstuhl des Kohlenmagazins

wird hiemit zur Konkurrenz ausgeschrieben.

Pläne und Ausführungsbestimmungen können im Baubureau des Gaswerks, Sandrainstrasse 17, eingesehen werden.

Uebernahmsangebote sind bis zum 6. Mai 1905 schriftlich, verschlossen und mit entsprechender Aufschrift versehen, der unterzeichneten Direktion einzureichen.

Bern, 15. April 1905.

**Direktion**  
des Gaswerks und der Wasserversorgung, Bern.

## Techniker gesucht.

Die **Genossenschaft Elektra Fraubrunnen** sucht auf 1. Juni nächst hin einen jungen Techniker als

### Verwalter.

Erfordernisse: Ausweis über tüchtige, technische und administrative Befähigung in der Elektrizitätsbranche.

Bewerber wollen sich bis und mit dem 25. April nächst hin beim unterzeichneten Direktionspräsidenten melden und zugleich schriftlich ihre Besoldungsansprüche bekannt geben.

Jegenstorf, 11. April 1905.

**Elektra Fraubrunnen: Keller, Notar.**

## Dampfmaschine zu verkaufen.

Wegen Vergrößerung der Kraft-Anlage verkaufen wir eine einzylindrige **Sulzer-Ventil-Maschine**, 50-60 P. S. leistend, nebst Röhrenleitungen, sowie **2 Dampfkessel** mit Vorwärmern und kompletten Garnituren, die Kessel mit je ca. 33 m<sup>2</sup> Heizfläche und einem maxim. Arbeitsdruck von 5 Atm. Alles in bestem Zustande befindlich.

**Mech. Seidenweberei Rütli**  
in Rütli (Kt. Zürich).



Prämiert: Chicago, Erfurt, Leipzig, München, Berlin, Stuttgart, Paris, Düsseldorf, Strassburg, Esslingen, St. Louis.

### Prof. JUNKERS

**Schnell-Wasser-Erhitze,  
Gas-Badeöfen,**

**Heisswasser - Automaten**

zur schnellsten und billigsten Erzeugung warmen, heissen und kochenden Wassers für jeden Zweck, für Küche, Toilette u. Bad.

Ausführliche Prospekte gratis und franko!

**Max Mönkemöller,  
Stuttgart.**

# Herrschaftssitz zu verkaufen.

Die im kleinen Rugen bei Interlaken, zunächst dem Waldhotel Unspunnen, idyllisch gelegene

## Villa Rappard

nebst Dependenz, zugehörigen Parkanlagen, Gemüsegarten und Wiesenland, ist eingetretener Verhältnisse wegen preiswürdig zu verkaufen.

Die Villa ist massiv aus Stein erbaut und um 34,000 Franken brandversichert. Die ganze Besitzung hat einen Flächeninhalt von 1 Hektar und 86,40 Aren. Katasterschätzung 43,820 Franken. Prachtvoller Ausblick auf die Jungfraugruppe und das schöne Vorgelände.

Infolge neuangelegter Verbindungsstrasse mit der Wagnersstrasse beim Waldhotel Unspunnen (was bisher fehlte) **eignet sich die Besitzung vorzüglich auch zur Etablierung eines grösseren Hotelgeschäftes.** Günstige Kapitalanlage.

Ueber alles weitere wird kostenfreie Auskunft erteilt. Zur Besichtigung der Liegenschaft wende man sich ebenfalls an **Notariatsbureau Hirni** in Interlaken.



## Heinrich Brändli, Horgen Asphalt-, Dachpappen- u. Holzzement-Fabrik

liefert:  
**Asphaltplatten**, kombiniert mit Jute- und Filz-Einlagen, bekieset, besandet oder glatt, für **wasserdichte Eindeckungen** bei: Eisenbahnen, Strassen, Hoch- und Tiefbau-Arbeiten, mit **Garantieübernahme**. — Referenzen zu Diensten.

Telegramme: **Heinrich Brändli, Horgen.** \* Telephon.

# Diaphragma - Pumpen,

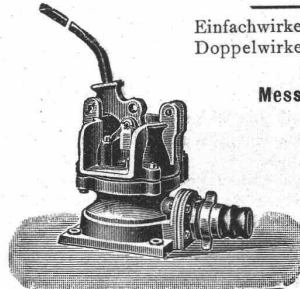
Beste Bau-, Sand- und Schlamm-Pumpen.

**1 Mann Bedienung**

Einfachwirkend: stündliche Leistung 25,000 Liter

Doppelwirkend: " " 50,000 "

bis zu 14 Meter Förderhöhe,  
**Messingverschraubungen und Spiralgummi-**  
**schläuche** fabrizieren



## J. Orthenburger Nachf.

Schröderskothlen v. Engels, 1

**Maschinen- u. Pumpenfabrik**

**Regensburg a. d. Donau**

Ausserst niedrige Preise. \* Kataloge gratis.

Vertreter für die Schweiz gesucht.

# Ad. Schulthess,

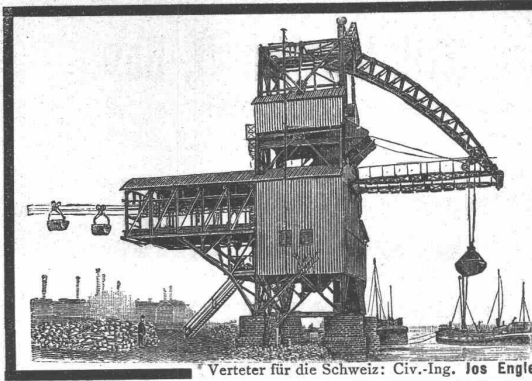
## Zinkornamentfabrik

Mühlebachstr. 62 & 64 — Zürich V.



**Ornament-Arbeiten** in Zink, Kupfer etc. für innere und äussere Dekoration, **Metallbedachungen** für Kuppeln, Türme etc., **Wellbleche** für Berghotels, Perrondächer, Lager-schuppen etc., solideste u. billig. Bedachung, mont. ohne Bretterschalung. **Patent-Registrator-Schränke** mit od. ohne Rolladen-Verschluss. Firmenbuchstaben in Zink, Kupfer etc. mit und ohne Vergoldung. Bewährteste **Verkupferung** aller Blecharbeiten. **Uebernahme sämtlicher Spengler- und Holzzementarbeiten** etc. — Reichhaltiges Musteralbum u. illustr. Prospekte zu Diensten.





## J. Pohlig, A.-G., Cöln.

Maschinenfabrik: **Cöln-Zollstock.**  
Fabrik für Eisenkonstruktionen: **Brühl b. Cöln.**

**Drahtseilbahnen**  
über 1500 Anlagen in allen Weltteilen ausgeführt.  
**Verladevorrichtungen.**  
**Selbstgreifer.**

Zahlreiche Ausführungen. Beste Referenzen.  
Man verlange Spezialkataloge.

Verteter für die Schweiz: Civ.-Ing. Jos. Englert-Faber, Basel, Schützengraben 31.

Im Gebrauch  
über 500,000 m<sup>2</sup>

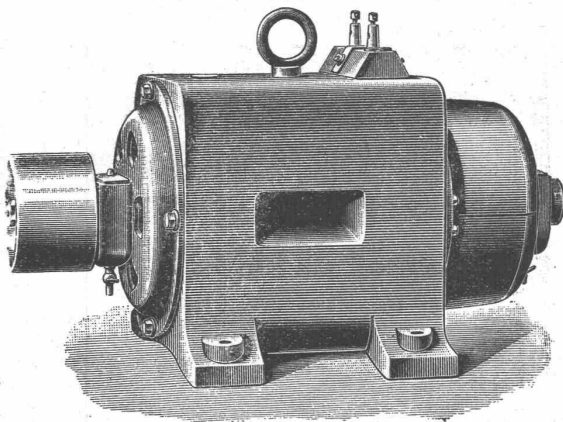
## E. Séguins Euböolithbelag

Garantierte Ausführung durch eigene Arbeiter.

Generalvertreter: Felix Beran, Zürich.

# Elektr. Kapselmotoren

Vollkommen gedeckte Bauart.



### Vorteile:

Alle Drahtverbindungen und beweglichen Teile sind eingeschlossen und vor Staub und Feuchtigkeit geschützt.

### Kohlenbürsten

für Spannungen über 50 Volt.

### Ringschmierlager.

Geringe Bürstenverschiebung und daher keine Funken.

### Geringe Erwärmung.

### Hoher Nutzeffekt.

Passend für Spannungen von 30—150 Volt. Von dem 4pferdigen Motor an aufwärts werden alle Modelle auch für 250 Volt gebaut und zwar als selbstregulierende Nebenschlussmaschinen.

Installation kompletter Beleuchtungsanlagen mit und ohne Accumulatoren.

Ferner empfehle mich auch für Lieferung von **magnetischen Scheideapparaten** für Müllereien, Messinggiessereien und allen Fabriken mit Zerkleinerungsapparaten;

**Permanenter Stahlmagneten;**

**Telephon-Apparate** mit ganz neuem, lautsprechendem Mikrophon;

**Haus- und Hotel-Sonnerien, elektrische Uhren;**

**Sicherheitsvorrichtungen** gegen Einbruch;

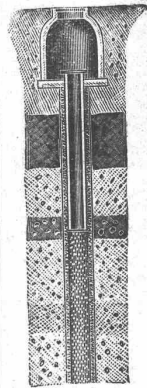
**elektr. Türöffner, Apparate für phys. Laboratorien;**

**Vernicklung, Versilberung, Verkupferung** aller Art Gegenstände

**J. Zellweger in Uster,**

**Fabrik für elektr. Maschinen und Apparate.**

## Rohr-Brunnen

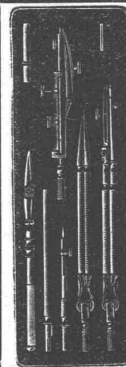


nach unserem jahrzehntelang bewährten System.

Volle Erschliessung der wasserführenden Erdschichten, daher **grösste Ergiebigkeit.**

Ausgeführt für viele Wasserwerke, Industrien, Brauereien, Private.

**Bopp & Reuter, Mannheim**  
Maschinen- u. Armaturen-Fabrik.



## Präzisions-Reisszeuge.

**Clemens Riefler,**  
Nesselwang u. München  
(Bayern).

Gegründet 1841.

„Paris 1900 Grand Prix“.

Illustrierte Preislisten gratis.

Die Zirkel der echten Rieflerreisszeuge sind am Kopf mit dem Namen RIEFLER gestempelt.

## Zerlegbare Treib-Ketten

genau calibriert und auf der Streckmaschine probiert, sowie **schmiedbaren Guss- und Stahlguss**

fertigen prompt und in bester Qualität

**Gross & Froelich**  
Stuttgart.

Für Massenartikel mit Formmaschinen neuester und bester Construction eingerichtet.

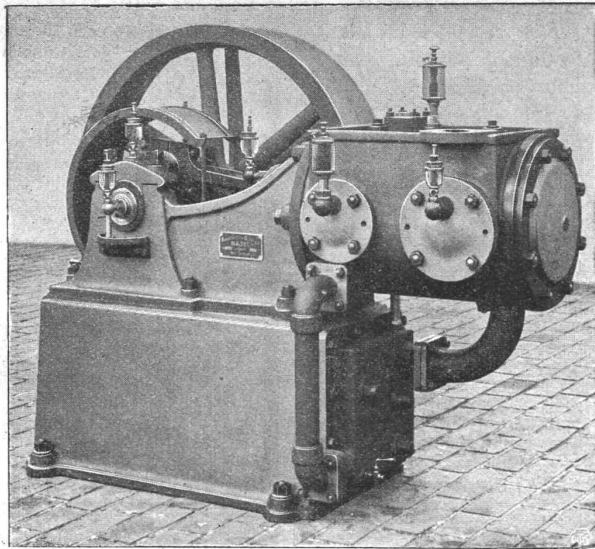
## OFENFABRIK-SURSEE IN SURSEE



Grösste Ofenfabrik der Schweiz

Waschherde

Illustrierte Prospekte gratis



**Maschinenfabrik Burckhardt, Basel**  
**Aktiengesellschaft.**

# Kompressoren und Vakuumpumpen

ein- und mehrstufig, mit Dampf-, Riemen- oder  
elektrischem Antrieb.

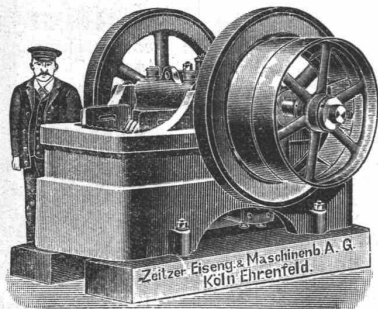
Ueber 1100 Maschinen ausgeführt.  
Paris 1900: Grand Prix.

## Aktien-Gesellschaft für Glasindustrie

vorm. **Friedr. Siemens Chamottfabriken** in **Wirges** (Westerwald) **DRESDEN.**  
und **Bad Nauheim.**

**Feuerfeste Produkte** jeglicher Art, Chamotte- u. Dinas (Silica)-  
Steine, feuerfeste Mörtel und Thone;  
Façonsteine aller Art für Hochöfen, Winderhitzer, Koks-, Kupol-,  
Glüh-, Schweiss-Oefen etc., für Konverter, Stahl- und Roheisen-  
Pfannen, für Ring-, Schacht- und andere keramische Brennöfen,  
für Wasserglaswannen, Kesseleinmauerungen, Lokomotiv-Schirm-  
steine etc.

**Ausgüsse, Stopfen,** Trichter, Kanalsteine, etc.; Retorten  
für Gaswerke; Muffeln; Poröse Steine  
für Heisswindleitungen, Schiffskessel etc.  
**Säurefeste Steine, -Zylinder, -Rohre, -Platten, -Pfeiler**  
etc., glasiert und unglasiert.  
**Chamottmörtel, Dinasmörtel, Schweissand,**  
**Zement.**



**Zeitzer Eisengiesserei u. Maschinenbau Aktien-Gesellschaft.**

Zweigniederlassung **KÖLN-EHRENFELD**, vorm. **LOUIS JÄGER.**

## Ziegeleimaschinen

aller Art wie: Strangpressen, Falzriegelpressen, Nackpressen, Walzwerke, Tonmischer,  
Komplette Ziegelei-Anlagen, Falzriegel, Tonröhren und Chamotte-Fabriken.

## Zerkleinerungsmaschinen

für Hartzerkleinerung. Komplette Zerkleinerungs-Anlagen, Schotteranlagen, Kieszerkleine-  
rungen, Kokszerkleinerungs- und Siebanlagen, Transmissionen.

Aktiengesellschaft vormals

## Joh. Jacob Rieter & Co., Winterthur

Paris 1900. Grand Prix; 3 goldene und 1 silberne Medaille.

Komplete Anlagen für

**Elektrische Beleuchtung u. Kraftübertragung**  
**Elektrische Bahnen.**

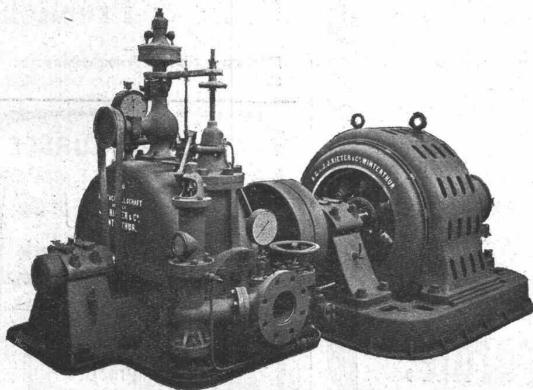
Elektrischer Antrieb einzelner Arbeitsmaschinen.

**Hydraulische Anlagen:**

Turbinen Francis, Jonval, Girard, Pelton,

Präzisionsregulatoren, hydraulische und elektrische Bremsregulatoren.

Elektrische Strassenbahnen mit Gleich- u. Mehrphasenstrom.





**Atelier für Vervielfältigung techn. Zeichnungen.**

**A. Ryffel**

Telephon 6027. — vorm. **E. R. Bertschmann.** — Telephon 6027.

51 Schipfe **ZÜRICH I**, Schipfe 51.

**Lichtpausverfahren** nach den neuesten Methoden in tadelloser Ausführung.

**Heliographie**, positiv, negativ und Sepiaverfahren.

**Negrographie**, Kopien in tiefschwarzen, scharfen Linien und reinweissem Grund, auf Paus-, Zeichen- oder Leinwand-Papier, in diversen Stärken.

Rascheste Ausführung bei jeder Witterung.

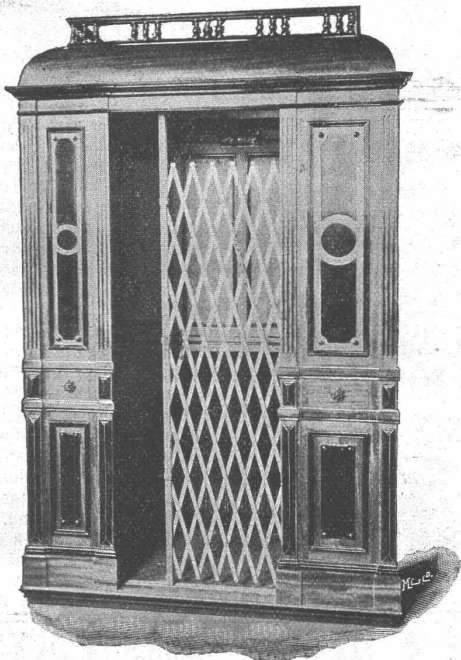
Sorgfältige, prompte u. billige Bedienung. — Muster u. Preise zu Diensten.

**Verkauf von Heliographie-, Paus- u. Zeichenpapier, Lichtpausapparate und Utensilien.** — Billige Bezugsquelle.

**Aufzügefabrik**

**Alfred Schindler, Luzern**

Spezialfabrik für elektrische und hydraulische Aufzüge.



Prima Referenzen.

Ueber 500 Anlagen im Betrieb.

Druckknopf-Seilsteuerung, sicherst wirkende Fangvorrichtung, geräuschloser Gang, automatische Schachtsicherungen.

**KIRCHNER & CO.**

Leipzig-Sellerhausen.

Grösste Spezialfabrik von

**Sägewerkmaschinen**

und **Holzbearbeitungsmaschinen**

Ueber 110 000 Maschinen geliefert.

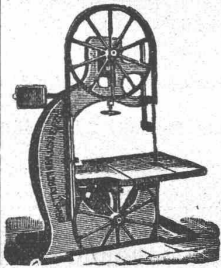
62 höchste Auszeichnungen.

Weltausstellung Paris 1900:

Höchste Auszeichnung „Grand Prix“.

Filiale: **ZÜRICH, Bahnhofstr. 89,**

— TELEPHON 3866. —



**Fugenloser „Doloment“-Fussboden, System Langguth,**

billigster und bester Ersatz für Linoleum-, Fliesen-, Terrazzo- und Holzbelag. Neueste und grösste Ausführung: **Siemens & Halske A.-G.**, Berlin, Nonnendamm, 17,500 qm. Gemeinde-Bauamt **Lichtenberg** bei Berlin, für die Gemeinde-Doppelschule, 3300 qm.

Schweiz. Steinholzwärke **Jacob Tschopp, Basel.** Telephon \* 414 \*

Schwesterfabriken: Berlin, Paris, Budapest, Amsterdam, Düsseldorf, Dresden.

**Kunstgewerbliche Anstalt**

für Glasmalerei, Glasätzerei und Kunstverglasungen.

**Fried. Berbig, Zürich II**

Gegründet 1877.

Gegründet 1877.

**Glasmalereien** für Kirchen und Profanbauten.

**Moderne Kunstverglasungen**

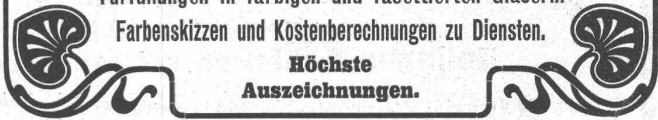
in Bleifassung, für Veranden, Treppenhausfenster, Einfallende Oberflächen und Glasabschlüsse mit Verwendung der farbenreichsten amerik. Opalescentgläser, englische Riffel- und Ornamentgläser.

**Metallverglasungen**

in Messing, Kupfer u. Nickelfassung, für Möbel, Glasabschlüsse und Türfüllungen in farbigen und facettierten Gläsern.

Farbenskizzen und Kostenberechnungen zu Diensten.

**Höchste Auszeichnungen.**



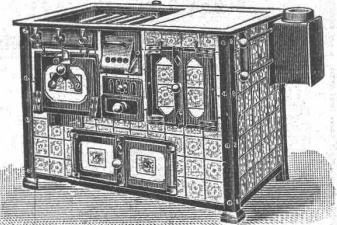
Neu!

Neu!

**Der Patentkochherd mit Heisswasserbatterie**

ist der beste existierende Kochherd.

Erhitzen grosser Wassermengen in verblüffend kurzer Zeit. Verstopfen der Röhren wie bei Heizschlangen etc. vollständig ausgeschlossen, daher jede Gefahr und Reparaturkosten beseitigt. Erhitzen des Wassers nicht auf indirektem, sondern auf direktem Wege. Patent in allen Kulturstaaten angemeldet. **Kein Badeofen mehr nötig.** Nur solideste, elegante Ausführung unter Garantie. Man verlange Preise, Referenzen und Prospekte direkt bei der Fabrikationsstelle



Spezialgeschäft für technische Anlagen

**E. Burger, Emmishofen (Kt. Thurgau).**

NB. Die Batterie ist zum Einbau in bestehende gute Herdanlagen sehr geeignet.

**Neeser & Cie., Zürich V**

Wiesenstrasse 11

**Mechanische Werkstätte**

empfeht sich den HH. **Architekten** und **Bauunternehmern** für folgende Spezialitäten:

**Abteilung I**

Brücken  
Eisenkonstruktionen  
Dächer  
Wellblechbauten  
Warenhäuser — Eiserne Rolladen  
Veranden und Balkone  
Gewächshäuser, Wintergärten  
Treppen, Säulen, eiserne Fenster

**Abteilung II**

Kranen  
Fördermaschinen  
Transmissionen

**Abteilung III**

Einrichtungen für  
Pneumatische Fundationen  
Caissons, Material-Schleusen  
Personen-Schleusen etc.

**Reparaturen aller Art.**

Statische und Kostenberechnungen.

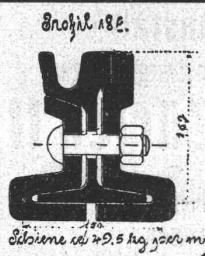
**J. Rukstuhl, Basel**

erstellt auf Grundlage vieljähriger Erfahrung

**Centralheizungen**

aller Systeme

**Warmwasser — Niederdruckdampf etc.**



Als Vertreter des  
**Stahlwerks - Verband Düsseldorf**

(für Oberbaumaterial etc. in der ganzen Schweiz)

liefern wir:

**Schweres Eisenbahn-Oberbau-Material,**

als: Stahlschienen, Flusseisenschwellen, Befestigungsmaterial — für Normalbahnen.

**Leichtes Eisenbahn-Oberbau-Material,**

als: Stahlschienen, Flusseisenschwellen, Befestigungsmaterial — für Lokalbahnen, Bergbahnen etc.

**Oberbau-Material für Strassenbahnen,**

als: **Rillen-** und sonstige Schienen, nebst allem Kleisenzeug.

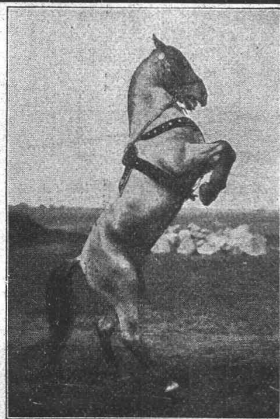
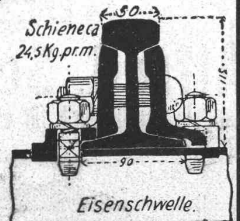
**Rollbahn-Schienen und komplettes Rollbahn-Geleise.**

Ferner: als Vertreter des **Phönix-Werkes** in Ruhrort: **Weichen, Kreuzungen** etc.

für Strassenbahn-Oberbau aller Systeme.

Für Offertstellung in diesen Materialien, Einsendung von Profilskizzen und Anfertigung von kompletten Oberbauzeichnungen halten wir uns empfohlen

**FRITZ MARTI AKT.-GES. WINTERTHUR.**



**Amateurphotographen**

Ohne unsern Katalog kauft man

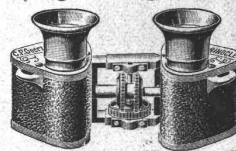
**voreilig.**

„Union“-Cameras besitzen nur Anastigmaten von C. P. Goerz, Berlin u. Hugo Meyer & Co., Görlitz.

Monatliche Zahlungen, ohne Anzahlung. Bei Barzahlung entsprechenden Sconto.

Camera-Grossvertrieb „Union“ Hugo Stöckig & Co.

✻ **Zürich I.** ✻  
Gessnerallee 54.



Goerz Triöder-Binocles, monatliche Zahlungen, ohne Anzahlung.

**Ingenieur gesucht.**

In einer grossen schweizerischen Fabrik der Textilbranche ist die Stelle eines Ingenieurs, dem die Oberleitung der Reparaturwerkstätte, der elektrischen Lichtanlagen, der Motoren (Wasser, Dampf, Drehstrom) usw., sowie namentlich der Unterhalt aller Bauten obliegt, neu zu besetzen.

Reflektanten müssen technische Bildung und praktische Erfahrung in den benannten Gebieten besitzen, gut konstruieren und auch einfachere Fabrikbauten zu projektieren und zu leiten im Stande sein.

Gefl. Offerten begleitet mit Angabe des Studienganges, der bisherigen Beschäftigung, des Alters, der Nationalität (Schweizer werden bevorzugt) u. d. Gehaltsansprüche befördert sub Chiffre Z. N. 3913

**Rudolf Mosse, Zürich.**

**Thonwerk Biebrich, A.-G.**

**Biebrich a/Rhein**

beste Referenzen und Zeugnisse aus der Schweiz,

liefert die für den **Bau** und **Betrieb** von **Gasanstalten, Zementfabriken, Chemischen Fabriken, Cellulosefabriken, Schweiss- und Puddelwerken, Eisengiessereien**, sowie für **Dampfkessel** und sonstige **Feuerungsanlagen** notwendigen

**feuerfesten und säurebeständigen Produkte**

**Retorten, Form- u. Normalsteine, Gloverringe, Mörtel etc.**

**Fugenfreier Kunstholz LITOSILO unverbrennbarer Bodenbelag**

in beliebiger Farbe, wird direkt auf **rauhem Beton**, **ausgetretene Steinplatten und Holzböden** aufgebracht, erhärtet innerhalb 24 Stunden und bildet einen vollkommen fugen- und staubfreien, feuersicheren, schalldämpfenden und warmen Belag aus einem einzigen Guss, von grösster Dauerhaftigkeit. Peinlich fachgemässe Ausführung durch Spezialarbeiter.

Prospekte, Muster, Kostenanschläge gratis.

**Ch. H. Pfister & Co., 10 Leonhardstrasse, Basel.**  
Fabrik bautechnischer Spezialitäten.

**Gysel & Odinga, Asphaltfabrik Käpfnach**

vormals Brändli & Cie., **HORGEN.**

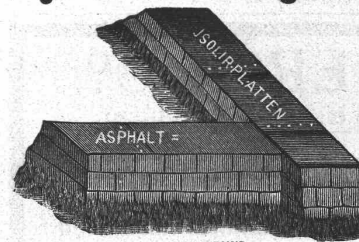
**Spezial-Geschäft**

für **Isolierungen** gegen Feuchtigkeit und Grundwasser.

Asphaltbeläge, Asphalt- und Holzzementbedachungen.

✻ **Parketts in Asphalt.** ✻

Goldene Medaille Zürich 1894.

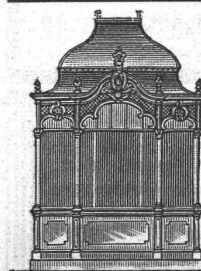


.... UEBERBUND.

ABDECKUNG VON FUNDAMENTEN.

TELEPHON.

Telegramme: Asphalt Horgen.



**Kullmann & Lina, Frankfurt a. M.**

✉ Spezialfabrik für sanitäre Anlagen. ✉

**Eiserne Bedürfnis-Häuschen.**

**Pissoir-Anlagen** für Oelung wie Bewässerung.

**Kloset-Anlagen**, Schwemmrohr-, Tonnen-, Wasser- und Torfmuß-Systeme.

Zentralheizungen. Wasserleitungen. Bade-Anlagen.