

Objektyp: **Advertising**

Zeitschrift: **Schweizerische Bauzeitung**

Band (Jahr): **45/46 (1905)**

Heft 16

PDF erstellt am: **06.08.2024**

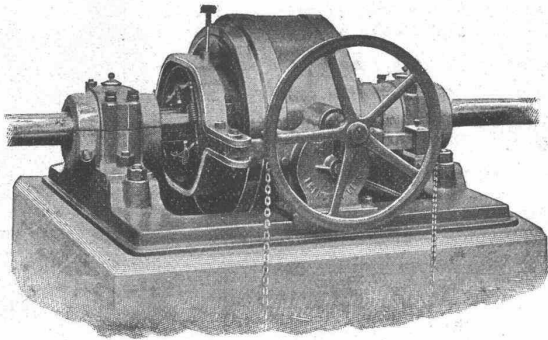
### **Nutzungsbedingungen**

Die ETH-Bibliothek ist Anbieterin der digitalisierten Zeitschriften. Sie besitzt keine Urheberrechte an den Inhalten der Zeitschriften. Die Rechte liegen in der Regel bei den Herausgebern. Die auf der Plattform e-periodica veröffentlichten Dokumente stehen für nicht-kommerzielle Zwecke in Lehre und Forschung sowie für die private Nutzung frei zur Verfügung. Einzelne Dateien oder Ausdrucke aus diesem Angebot können zusammen mit diesen Nutzungsbedingungen und den korrekten Herkunftsbezeichnungen weitergegeben werden. Das Veröffentlichen von Bildern in Print- und Online-Publikationen ist nur mit vorheriger Genehmigung der Rechteinhaber erlaubt. Die systematische Speicherung von Teilen des elektronischen Angebots auf anderen Servern bedarf ebenfalls des schriftlichen Einverständnisses der Rechteinhaber.

### **Haftungsausschluss**

Alle Angaben erfolgen ohne Gewähr für Vollständigkeit oder Richtigkeit. Es wird keine Haftung übernommen für Schäden durch die Verwendung von Informationen aus diesem Online-Angebot oder durch das Fehlen von Informationen. Dies gilt auch für Inhalte Dritter, die über dieses Angebot zugänglich sind.

Gesellschaft der  
L. von Roll'schen Eisenwerke  
Eisenwerk Glus (Kt. Solothurn)



**Bann's Patent Reibungskupplungen**

Zum Ein- und Ausrücken von ganzen Wellensträngen oder einzelnen Maschinen während des Betriebes. Vollständig geschlossene Ausführungsform; für höchste Tourenzahlen verwendbar; selbsttätige Schmierung der inneren Teile.

**Lager mit Ringschmierung:**

Sellerslager mit herausnehmbarer unterer Laufschaale, Patent, als Stehlager, Hängelager, Wand- und Säulen-Konsollager.

Feste Stehlager mit herausnehmbaren Weissmetall- oder Bronzeschalen für Massivwellen und Hohlwellen.

Komplette Transmissionsanlagen für alle Industriezweige.

Gesellschaft der  
**Ludwig von Roll'schen Eisenwerke**  
Filiale: **Giesserei Bern** liefert:



**Hebezeuge jeder Art** als **Laufkräne**, und feste oder fahrbare **Drehkräne** für Hand- und speziell **elektrischen** Betrieb; **Aufzüge** für hydraulischen, **elektrischen** und Transmissionsbetrieb.

**Eisenbahnmaterial** als **Drehscheiben** und **Schiebebühnen** für Wagen und Lokomotiven; Hand-, **Dampf-** und **elektrischer** Betrieb.  
**Weichen** für **Haupt-** u. Nebenbahnen, für **Vignol-** u. **Rillen-**Schienen.  
**Barrieren** mit und ohne Verriegelung und Vorläuten.

**Zahnstangenoberbau; komplette Seilbahnen** für Güter- und Personentransport. (Eigene **patentirte** Systeme.) Seit 1898 21 Touristen-Seilbahnen geliefert.

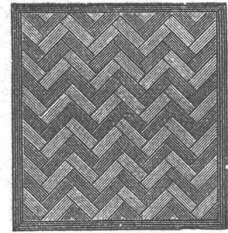
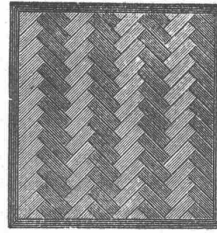
**Schleusenanlagen** für Hand- und elektrischen Antrieb.  
Hydraulische, automatische **Zementsteinpressen.**  
Angaben über zahlreiche Ausführungen, Referenzen, Projekte und Kostenvoranschläge stehen zu Diensten.

Schweiz. Xylolith - (Steinholz) - Fabrik Wildegg

**Dr. P. Karrer,**

vorm. Rilliet & Karrer.

⊕ Patent Nr. 9080.



**Auf Blindboden aufgeschraubt;  
auf Zementbeton in Mörtel verlegt.**

Nach allen Dessins in Viereck, rechteck, achteck und in 3 Farben, Parkett ähnliche Form.

Xylolith feuersicher, warm. Steinholz schalldämpfend, solid.

Muster, Prospekte, Album und Atteste gratis und franko.

Einzig in der Schweiz bis jetzt ca. 200 000 m<sup>2</sup> Böden und ca. 10 000 Treppenstufen gelegt.

**Exploitation de Marbre de la Carrière de Daviaz**  
MASSONGEX (Valais).

Pierre dure de qualité exceptionnelle (supérieure mais assimilable à celles de Collombey et Arvel), à grain fin homogène gris-clair, rose-vert, résistant à plus de 1600 kilos au centimètre carré; inaltérable aux intempéries. — Pour travaux de constructions soignées: Pierre de taille: de premier choix pour bâtiments, marbreries, etc.

Envoi d'échantillons et devis sur vu des plans et dessins soumis.

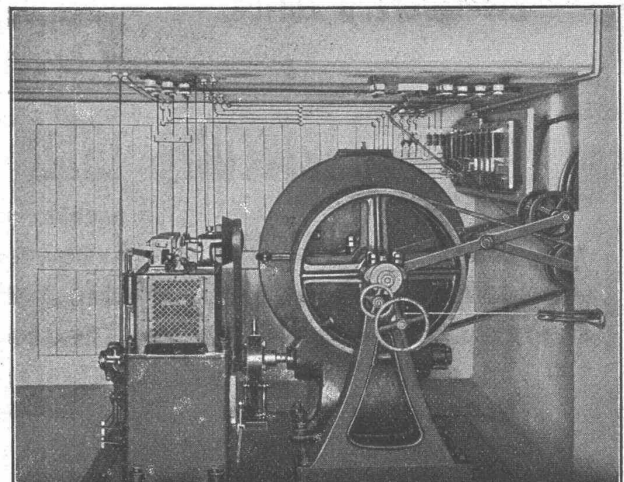
Vente de Mastie Meyer.

Cette carrière, en bon état d'exploitation et bien outillée, serait cédée au besoin à un preneur intelligent connaissant la partie. Conditions avantageuses.

**G. CHAMOREL**

Entrepreneur et marchand de pierres, La Borde, Lausanne.

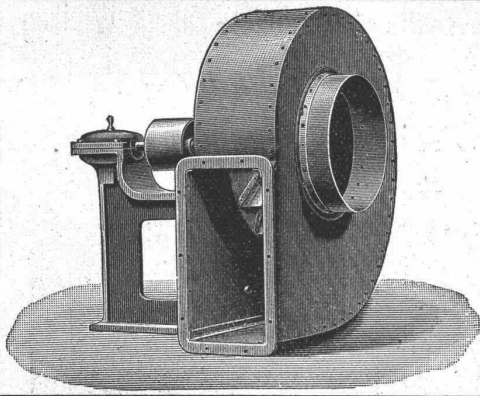
**J. Willi, Sohn, Maschinenfabrik, Chur.**



**Personen- und Warenaufzüge**

für elektrischen und hydraulischen Betrieb.

Prima Referenzen über zahlreich ausgeführte Anlagen.



# Bis 68% Kraftersparnis 68%

ergeben unter **Garantie** die patentierten

## VENTILATIONS-, ENTSTAUBUNGS- und SPAENETRANSPORT-Anlagen

**System Prof. Dr. Prandtl**

gegenüber allen andern Systemen.

### A. Kündig-Honegger & Co., Ventilationsgeschäft, Zürich.

Innert 2 Jahren wurden **über 150 Anlagen** nach System Prof. Dr. Prandtl ausgeführt.

Facettler-, Schleif-  
und Polierwerke Seebach,  
Spiegelbelege-Anstalt  
Fensterglas  
Draht- und Rohglas  
Glasjalousien etc. etc.

**Grambach & Linsi, Brunng. 8 & 10, Zürich**

unbelegt  
plan

Spezialität:  
**Spiegelglas**

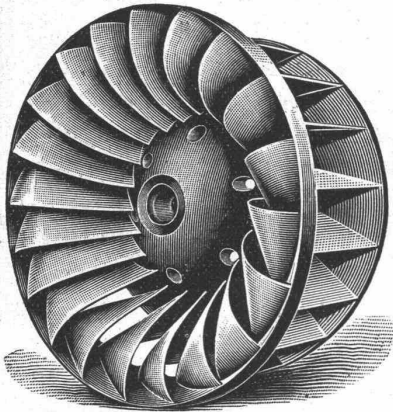
Ia. belegt  
facettiert

Telegramm Grambachlinsi Zürich.

in allen Façonem.

Telephon 2290.

Höchste Auszeichnung  
**Goldene Medaillen**  
Zürich 1894, Genf 1896.  
Man verlange Preise über alle  
Tafelgläser, da wir nicht  
reisen lassen.



## Maschinenfabrik St. Georgen bei St. Gallen, Com. Ges. Ludwig v. Süsskind.

Moderne Francisturbinen, mit höchstem Nutzeffekt, speziell auch bei stark reduzierter Wassermenge.

Hochdruckturbinen, Spezialkonstruktion für Gefälle bis 900 m.

Präzisionsregulatoren für alle Turbinensysteme.

Moderne Transmissionen: Universalsupports mit Ringschmierlager.  
Warenaufzüge.

== Projekte, Kostenanschläge gratis. ==

### Aktiengesellschaft

# Schweizerische Granitwerke Bellinzona.

Zweibureau Zürich.

Schweizergasse 6.

Telephon Nr. 3403.

Volleinbezahltes Aktienkapital 2,750,000 Franken.

## Lieferung aller Steinhauerarbeiten

in nachbenannten Granitsorten:

**Gurnellen, Wassen, Göschenen, Ursern, Chiggiogna, Lavorgo, Anzonico, Giornico, Bodio, Pollegio, Biasca, Iragna, Lodrino, Osogna-Cresciano, Claro, Castione (dunkel), Verzasca und Maggia, sowie in weissem Castione-Lumino-Marmor.**

Export! **60 Steinbrüche mit 1500 Arbeitern.** Export!

Telegramm-Adresse: Granitwerke Bellinzona Zürich.

Die Direktion: Speich, Antonini.

# Gussbausteine

5, 7, 10 und 14 cm stark für  
**Scheidewände.**

# + 15483

Referenzen und Muster gerne zu Diensten  
Die Generalvertretung  
**Baumaterialienfabrik Giesshübel,**  
Bureau: Usterstrasse 5, **Zürich I.**

## Cement-, Kalk- & Cementsteinfabrik Käpfnach b. Horgen

empfehlen ihre seit 25 Jahren in der verschiedensten Verwendung erprobten Produkte wie:

### Cementsteine

in allen Formaten für Rohbau und gewöhnliches Mauerwerk,

### Kaminformsteine, div. Formsteine

für Schächte und Stollenmauerung,

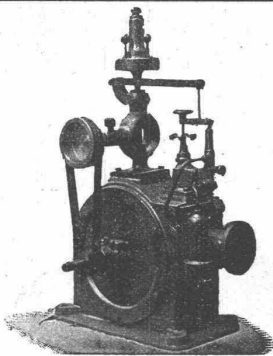
### Gartensteine und Platten, leichte Tuffsteine

für Scheidewände und Riegelmauerwerk, ferner

### la. Röhrencement, Hydr. Schwer. Kalk und Cementröhren

10—60 cm weit.

Normenfestigkeit, prompte Bedienung und billigste Preise zusichernd.



## U. BOSSHARD

Bleicherweg 4  
ZÜRICH

Turbinen mit  
Präzisionsregulierung  
+ Patent 25500.  
Wasserhebemaschinen.

## Schweiz. Akkumulatoren-Fabrik A.-G.

### Marly-le-Grand.

#### Grossoberflächenplatten (System Planté)

Stationäre und transportable  
Batterien

für  
Beleuchtungs-, Puffer- und  
Traktionszwecke,  
Zugbeleuchtungsbatterien.

#### Massen- u. perf. Gitterplatten (System Faure)

Batterien für Messzwecke.  
Laboratoriumsbatterien mit  
geringster Selbstentladung in Ruhe.  
Batterien für medizln. Zwecke.  
Telegraphen- u. Automobilzündungs-Zellen.  
Batterien u. Elemente für alle Spezialzwecke.

Preislisten und Kostenberechnungen auf Verlangen gratis.

## Marmor-Mosaikplatten

### Einfache und Mosaik-Cementplatten

empfehlen

Vogt & Cie. (vormals Urs Vogt) Luzern

Generalvertreter

der Marmor-Mosaikplatten-Fabrik Hochdorf.

Konkurrenzlose  
Ausführung

## Glas-Wandplatten

Grösste  
Haltbarkeit

+ Patent Nr. 30424

zu Wand- u. Decken-Verkleidungen, Fassadendekorationen etc  
Eigenes Verfahren.

Grösste Isolierfähigkeit gegen Säuren, Wandfeuchtigkeit etc.

**R. Dietrich & Cie., Altstetten-Zürich.**

## Elektrische Aufzüge (Lifts)



mit automatisch-elektrischer Druckknopfsteuerung  
liefern als **Spezialität** in modernster und bester Ausführung

## G. Wüst & Cie., Seebach-Zürich.

Vorzüge unseres Systems:

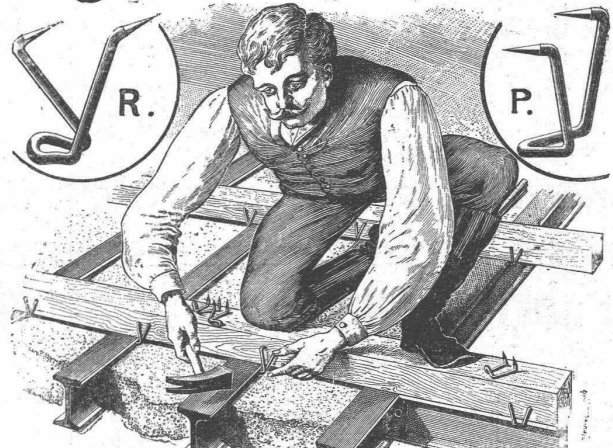
**Absolut zuverlässige einfache Steuerung.**  
**Sehr geringer Stromverbrauch, daher billigster Betrieb.**

Prima Referenzen.

Projekte und Lieferungs-offerten prompt und kostenlos.

Rordorfsche

## Lagerholzklammern



liefern in sechs Grössen von Fr. 4 an per 100 Stück die Eisenhandlungen,  
sowie die

**Patentinhaber: Gebrüder Rordorf, Zürich, auf der Mauer 5.**

# Cement- u. Magnesitfarben,

sowie sämtliche Anstrichfarben.

S. H. COHN, Farbenfabriken,  
Berlin S. 59, Kottbuser Damm 70 C.  
Begründet Wörlitz 1796.

## LUDW. LOEWE & Co.

Akt.-Ges. — Berlin N. W. — Huttenstrasse 17—20.

### Werkzeugmaschinen amerikanischer Bauart.

Drehbänke  
Bohrwerke  
Hinterdrehbänke

Abschermaschinen  
Zentriermaschinen  
Shapingmaschinen

Fräsmaschinen  
Aut. Räderfräsmaschinen  
Kopierfräsmaschinen

Revolverbänke  
Automaten  
Rundscheifmaschinen

Zentrierfutter  
Fräser  
Reibahlen

### Werkzeuge

Gewindebohrer  
Schneidzeuge  
Kaliber und Lehren

Generalvertreter für die Schweiz:

**RUDOLF FALKNER, Ing., LIESTAL.**



Fabrik-Zeichen  
gesetzlich geschützt.

Präzisions- und  
Schul-Reisszeuge.

E. O. Richter & Co.,  
Chemnitz i. Sachsen.



### Gebrüder Scholl

Fraumünsterstr. 8 — ZÜRICH

Entwurf-, Werkstatt- u. la tier. geleimte  
Zeichenpapiere; Paus- u. Lichtpau-  
spapiere. Pausleinwand. Bristolkartons.  
Millimeterpapiere. — Farben, Auszieh-  
tuschen, Bleistifte, Pinsel.

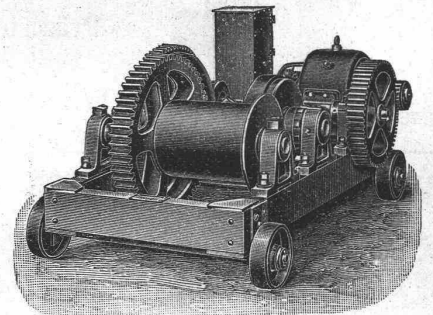
#### Aarauer Reisszeuge.

Reissbretter, Reisschienen, Winkel.  
Lichtpausapparate. Zeichentische.

Spezialgeschäft für  
sämtliches  
Zeichenmaterial.

## Elektrische Bauwinden

fahrbar  
und feststehend  
für alle  
vorkommenden  
Windarbeiten  
vorzüglich  
geeignet.



**MENCK & HAMBROCK, ALTONA-HAMBURG 32.**

## FENESTRA

Fabrik von Eisenkonstruktionen, G. m. b. H.  
**Frankfurt a. M. - Bockenheim.**

Spezialität:

### Schmiedeeiserne Fenster u. Oberlichte

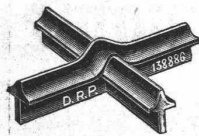
nach D. R. P. 138 886. — System Fenestra.  
Schweizer-Patent Nr. 28702.

An den Kreuzungsstellen nicht aufge-  
schnitten. Von höchster Festigkeit.  
Bedürfen keine  
Verstärkungsstrukturen.

In enger Scheibenteilung einbruchssicher.  
Dekoratives Aussehen; grösste Lichtdurchlässigkeit.

Glänzende Zeugnisse und Urteile.

**Fenestrafensterprossen** bester Ersatz für Holzprossen  
zum Einstecken in Holzrahmen.  
Man verlange Prospekte.



## Fabrik-Neubau Unterägeri.

Ueber **sämtliche Bauarbeiten** zu einem **Fabrik-Neubau** in  
armiertem Beton wird hiemit Konkurrenz eröffnet.

Pläne, Bedingungen und Eingabeformulare bei unterzeichneter  
Bauleitung.

Eingaben bis 8. Mai 1905 an: Tit. Spinnerei Aegeri, Neu-Aegeri.

Zürich V, 20. April 1905.

S. OTT, Architekt,  
Dufourstrasse 82.

## Personen- u. Warenaufzüge

liefert als Spezialität

**J. Ruegger, Maschinenfabrik, Basel.**  
Birsigstrasse 5,

Das **Beschmutzen** b. Oeffnen u.  
Schliessen der Türen verhindern meine  
**TÜRSCHÖNER**  
aus Celluloid. Lieferung in jeder  
Farbe und Grösse durch die Fabrik  
von **Heinrich Müller** in **Augs-  
burg**, Haunstetterstrasse 80. Tele-  
phon 1302. Preisliste und Muster  
franko geg. franko. Vertreter gesucht.

Pläne, Devisen und Expertisen  
über  
**komplette Anlagen** für  
**hygien. Milchversorgung**  
**Fabrikation**

von kondensierter und  
getrockneter Milch, von  
Milchzucker, v. Casein u. s. w.  
durch

**G. Baechler, Molkerei-Ing.,**  
**Zürich I, Unterer Mühlesteg 2.**

## Formerwerkzeuge für Kunststein-Fabrikation

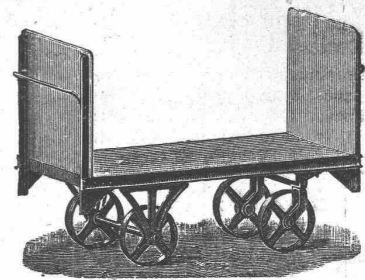


Kantenbrecher, Spachteln, Schaufeln  
empfeht

**F. Kienast, Winterthur.**  
Illustrierte Preislisten stehen zu Diensten.

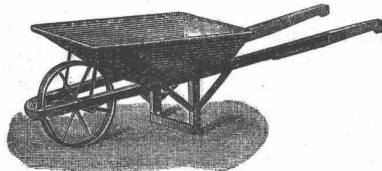


# Oehler & Co., Aarau, Maschinenfabrik, Eisen- u. Stahlgiessereien.



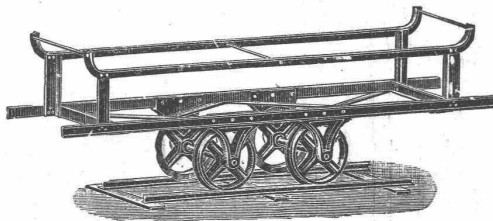
**Spezialitäten:** Stahlgeleise und Wagen für Bauunternehmer und industrielle Etablissements,  
**eiserne Schubkarren, Kistenkarren, Perronwagen und Handfuhrgeräte aller Art,**

**Bremsberganlagen**  
und **Luftseilbahnen** ver-  
schiedener Systeme,



**Schiebebühnen**  
und **Drehseiben** für  
Normal- und Schmalspurbahnen,

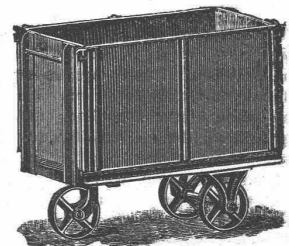
**Baggermaschinen, Torfpresen** mit zugehörigem Rollmaterial,



**Betonmischmaschinen,**  
**mechanische Aufzüge u. Elevatoren,**

**Grauguss,**

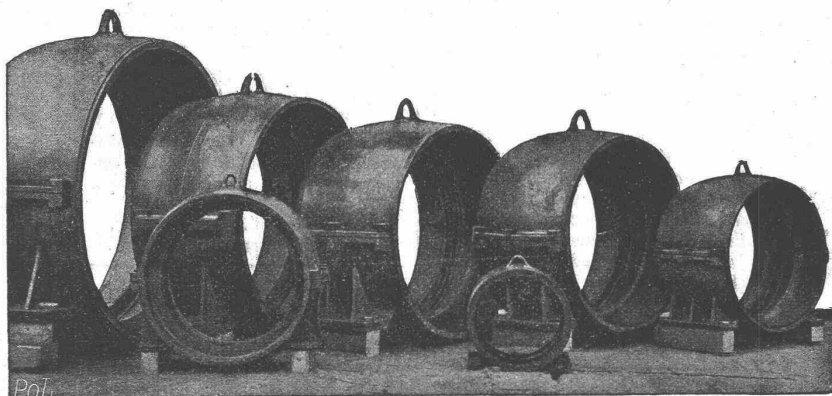
**Haberlandguss etc.**



## Aktien-Gesellschaft der Eisen- und Stahlwerke vorm. **Georg Fischer, Schaffhausen** (Schweiz).

**Stahlformguss:** Martinstahl — Converterstahl — Tiegelstahl.

**Material**  
für Eisenbahnen,  
Lokomotivfabriken,  
Maschinenbau,  
Eisenkonstruktions-  
Anstalten,  
sowie für alle Zweige  
der Industrie,  
in allen wünschbaren  
Härtegraden, in jeder  
geeigneten Form, in  
dichter, sauberer Aus-  
führung, roh oder be-  
arbeitet, als Ersatz für  
die verschiedensten  
Schmiedestücke.



**Spezialität**  
in  
**Dynamostahlguss**  
von höchster  
**Permeabilität.**

Eigene  
Versuchs-Anstalt für  
Festigkeitsprüfungen,  
Permeabilitäts- und  
Hysteresis-Untersuch-  
ungen.

Chemisches  
Laboratorium.

**Schmiedbarer Eisenguss** (Temperguss, Weichguss) in sauberster Ausführung und bester Qualität nach  
eingesandten und vorhandenen Modellen.

**Ausgedehnte Spezialeinrichtungen für Massenfabrikation.**

**Röhrenverbindungsstücke** (Fittings) Marke **+GF+**

in schmiedbarem Guss, für Gas-, Wasser- und Dampfleitungen, von 1/8 bis 4" engl. Gasgewinde. — Schwarz und verzinkt, in unübertroffener  
Qualität und Ausführung. Jedes Stück genau kontrolliert. Höchste Widerstandsfähigkeit gegen innern Druck.

Reichhaltiges Lager.

Export nach allen Ländern.

**Filiale: Fittingsfabrik Singen** (Grossh. Baden).

**Gesucht.**

**Tüchtiger Ingenieur**

für Terrinaufnahmen und Ausarbeitung eines Bahnprojektes mit Detailplänen. Offerten unter Chiffre Z. M. 3487 an die Annoncen-Exped. **Rudolf Mosse, Zürich.**

**Gesucht**

per 1. Mai oder später: Jüngern akademisch gebildeten

**Architekt.**

Gelegenheit, sich feste Stellung zu schaffen. Offerten mit Angaben der bisherigen Tätigkeit, des Alters, wie der Gehaltsansprüche, sub Chiffre Z. P. 3515 an **Rudolf Mosse, Zürich.**

**Gesucht**

von schweizerischer Fabrikationsfirma, jüngerer, tüchtiger

**Elektrotechniker**

mit theoretischen Kenntnissen und befähigt, die Prüfungen an elektrischen Maschinen und Apparaten selbständig durchzuführen. Bewerber, welche schon ähnliche Stellung mit Erfolg bekleidet haben, erhalten den Vorzug. Offerten mit Angabe der Gehaltsansprüche und, wann Eintritt raschest erfolgen kann, unter Z. H. 3758 an die Annoncen-Expedition **Rudolf Mosse, Zürich.**

**Volontär**

gesucht auf das Baubureau des Hadwig-Schulhauses in St. Gallen.

**Curjel & Moser.**

Ein

**Bautechniker**

mit mehreren Jahren Praxis, wenn möglich gelernter Steinhauer, der zur Leitung eines Geschäfts die nötigen Fähigkeiten und Energie besitzt, findet dauernde Anstellung. Eintritt sofort.

Anmeldungen mit Zeugnissen unter Chiffre Z. Y. 3824 an die Expedition **Rudolf Mosse, Zürich.**

Junger

**Bautechniker**

mit Technikumbildung, mit der Ausführung von Maurerarbeiten vertraut, findet Stelle bei einer Wasserwerkanlage im Kanton Wallis.

Offerten unter Chiffre Z. P. 3765 an die Annoncen-Expedition **Rudolf Mosse, Zürich.**

**Junger Geometer**

für Kataster und topographische Aufnahmen gesucht.

Gefl. Offerten unter O. F. 1011 an Orell Füßli-Annoncen in Zürich.

**Ingenieure, Techniker**  
u. kaufm. techn. Angestellte  
erh. Stellg. im In- u. Ausland  
**Techn. Arbeits-Bureau**  
Otto Dreyer, Berlin W. 57 G.

**ZEUGNIS-ABSCHRIFTEN**

(1 Zeugnis 25mal Mk. 1.50) fertigt auf der Schreibmaschine: **CRASSELL**, Charloitenburg, Cauerstrasse 8.

**Zimmerpolier,**

welcher im Schiften und Treppenaufbau vollständig vertraut, energisch und zuverlässig ist, sucht auf 1. Mai Stelle. Derselbe war in letzter Zeit auch als Geschäftsführer tätig. Wegen Todesfall und Aufgabe des Geschäftes ist Suchender genötigt, seine Stelle aufzugeben. Gute Zeugnisse stehen zur Verfügung. Offerten sub Z. Z. 3300 an **Rudolf Mosse, Zürich.**

**Eisenbetonbau.**

Dipl. **Ingenieur** (eidg. Polyt.) mit dreijähriger Praxis (zwei Jahre im Eisenbetonbau), guter Statiker und Entwerfer, selbständig und strebsam, mit Erfahrung auf dem Bureau und Bauplatz, sucht pr. sofort od. später Stelle. Anfragen unter Z. W. 3322 erbeten an **Rudolf Mosse, Zürich.**

Tüchtiger

**Bauführer**

selbständiger, gewandter Zeichner und Konstrukteur, praktisch, durchgebildet, sucht auf 1. Mai passende Stelle. Offerten richte man gefl. unter Zc. 1672 Lz an **Haasenstein & Vogler, Luzern.**

**Maschinen-Ingenieur**, Schweizer, 23 Jahre alt, Absolvent des Technikums Mittweida, der deutsch., franz. u. italien. Sprache in Wort u. Schrift mächtig, 2 J. Werkstatt- u. Bureau-praxis in einer Wagenfabrik

**sucht Anfangs-Stellung**

auf Junl. Offert. sub Chiffre G.1651 O. an **Haasenstein & Vogler, Lugano.**

**Bauingenieur**

mit 15-jähriger Eisenbahnbaupraxis, teilweise in leitenden Stellungen, sucht Beschäftigung. Gefl. Offerten unter Chiffre M. 2491 Y. an **Haasenstein & Vogler, Bern.**

**Elektro-Ingenieur,**

Absolvent des Eidg. Polytechnikums, 31 Jahre alt, mit weitgehenden Erfahrungen im Bau und Betrieb von hydro-elektrischen Anlagen und Hochspannungs-Kraftübertragungen bis 50 000 Volt, 3 Jahre mit ersten Unternehmungen in Amerika, französisch und englisch sprechend, sucht selbständige Stelle in Maschinenfabrik od. Elektrizitätsgesellschaft für Projektierung, Bau und Betrieb elektrischer Anlagen. Eintritt 15. Mai oder später.

Offerten unter Z. U. 3470 an **Rudolf Mosse, Zürich.**

**Zivil-Ingenieur.**

Junger Ingenieur, Absolvent des eidg. Polytechnikums, sucht Anfangs-Stelle auf 1. Mai. Offerten sub Z. D. 3854 an **Rudolf Mosse, Zürich.**

**Patent-Bureau**  
J. Aumund Ing. Werdmühlg. Zürich

**Bauführer,**

tüchtig und energisch, mit langjähriger Praxis; mit allen in den Hochbau einschlägigen Arbeiten vollkommen vertraut und selbständig, sucht Stellung per 1. Mai od. später. Offerten unter Z. H. 3653 an **Rudolf Mosse, Zürich.**

Junger strebsamer

**Maschinen techniker**

24 Jahre alt, mit Technikumbildung, flottes Zeichner, 6-jährige Werkstattpraxis als Mechaniker, auch vorzügliche Kenntnisse im Armaturenbau, sucht Stellung in Bureau od. Betrieb für sof. od. später. Off. gefl. unter Chiff. Z. E. 3355 an **Rudolf Mosse, Zürich.**

**Junger Architekt,**

4 1/2 Jahre Praxis, 3 Semester techn. Hochschule, gewandter Architektur-, Plan- und Detailzeichner, geübt im Entwerfen, haupts. deutsche mod. Bauart, sucht Stellung. Offerten gefl. unter Z. G. 3407 an **Rudolf Mosse, Zürich.**

**Allg. Maschinenbau.**

Diplomierter **Techniker** d. kant. Technikums Winterthur, mit 4jähr. Bureaupraxis, sucht Stellung auf ein Konstruktionsbureau im In- oder Auslande. Offerten unter Z. J. 3409 an **Rudolf Mosse, Zürich.**

**Architekt**

sucht Stellung.

Offerten gefl. sub Z. C. 3878 an **Rudolf Mosse, Zürich.**

**Geometerpraxis**

wünscht 18-jähriger strebsamer Techniker unter bescheidenen Ansprüchen durchzumachen. Offerten sub Z. A. 3876 an **Rudolf Mosse, Zürich.**

**Ingenieur,**

Absolvent des eidg. Polytechnikums, mit 2-jähr. Baupraxis und Kenntnis des Italienischen, sucht Stellung auf 1. Mai. Offerten unter Z. W. 3697 an **Rudolf Mosse, Zürich.**

**Bautechniker,**

tüchtig, Kraft, mit Zürcher Verhältnissen bekannt, sucht per Juni Engagement auf Bureau oder Bauplatz. la Referenzen.

Offerten unter Z. G. 3357 an **Rudolf Mosse, Zürich.**

**Favre & Cie.**  
ZÜRICH  
Alleinverkauf  
der  
**Marseille- und  
Salernes-  
Tonplatten**

**Dipl. Techniker,**

zur Zeit in ungekündigter Stellung, 25 J., deutsch u. franz. sprech., 4 J. Bureau- u. Werkst.-Praxis, wovon 2 J. in einer der bedeut. franz. Automobilfabr., bewandert im Motorwagen- und allg. Maschinenbau, sucht für sofort dauernde Stellung. Prima Zeugnisse u. Refer. Gefl. Offerten unter Z. F. 3631 an **Rudolf Mosse, Zürich.**

**Architekt,**

flottes Zeichner mit langjähriger Bureau- und Baupraxis sucht Stellung. Gefl. Offerten unter Chiffre Z. K. 3935 an **Rudolf Mosse, Zürich.**

**Bautechniker,**

7 Jahre Praxis, teils Bureau, teils Bauführer, 6 Semester Technikum, 28 Jahre alt, sucht gestützt auf gute Zeugnisse per Mai Stellung. Offerten unter Z. P. 3940 an **Rudolf Mosse, Zürich.**

**Zu kaufen gesucht:**

Ein frei schwebender

**Pantograph.**

Offerten bis Ende April unter Z. F. 3907 an **Rudolf Mosse, Zürich.**

**Lastwagen,**

Tragkraft 4000 kg, mit niedriger Achse, Eisenkonstruktion, billig zu verkaufen. Offerten Kraftübertragungswerke Rheinfelden.

**Wellblech-Konstruktionen,**



Träger und Bedachungswellblech, schwarz u. galvanisiert  
**Rolladen**

Wellblech-Walzwerk  
**Suter-Strehler & Co., Zürich**



A. Jucker, Nachf. v.  
**Jucker-Wegmann,**  
Papierhandlung z. Hecht.  
Schifflande 22, Zürich.

Grosses Lager  
von  
Pauspapieren, Pausleinen,  
und Zeichenpapier,  
Rollen und Bogen,  
in nur vorzüglichen Qualitäten.  
Holzementpapier, Dach-  
pappen, Bodenbelag- u.  
Teppich-Unterlag-Papiere.

Für Techn. Vorarbeiten im Bahn- und Strassenbau empfiehlt sich **B. Emch, Ingenieurbureau, Bern,** Mattenhofstr. 37.