

Objektyp: **Advertising**

Zeitschrift: **Schweizerische Bauzeitung**

Band (Jahr): **45/46 (1905)**

Heft 18

PDF erstellt am: **11.07.2024**

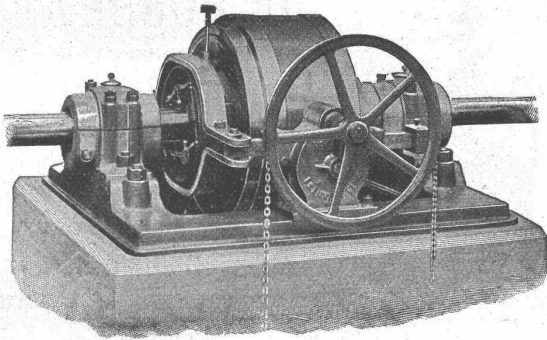
Nutzungsbedingungen

Die ETH-Bibliothek ist Anbieterin der digitalisierten Zeitschriften. Sie besitzt keine Urheberrechte an den Inhalten der Zeitschriften. Die Rechte liegen in der Regel bei den Herausgebern. Die auf der Plattform e-periodica veröffentlichten Dokumente stehen für nicht-kommerzielle Zwecke in Lehre und Forschung sowie für die private Nutzung frei zur Verfügung. Einzelne Dateien oder Ausdrucke aus diesem Angebot können zusammen mit diesen Nutzungsbedingungen und den korrekten Herkunftsbezeichnungen weitergegeben werden. Das Veröffentlichen von Bildern in Print- und Online-Publikationen ist nur mit vorheriger Genehmigung der Rechteinhaber erlaubt. Die systematische Speicherung von Teilen des elektronischen Angebots auf anderen Servern bedarf ebenfalls des schriftlichen Einverständnisses der Rechteinhaber.

Haftungsausschluss

Alle Angaben erfolgen ohne Gewähr für Vollständigkeit oder Richtigkeit. Es wird keine Haftung übernommen für Schäden durch die Verwendung von Informationen aus diesem Online-Angebot oder durch das Fehlen von Informationen. Dies gilt auch für Inhalte Dritter, die über dieses Angebot zugänglich sind.

Gesellschaft der
L. von Roll'schen Eisenwerke
Eisenwerk Glus (Kt. Solothurn)



Benn's Patent Reibungskupplungen

Zum Ein- und Ausrücken von ganzen Wellensträngen oder einzelnen Maschinen während des Betriebes. Vollständig geschlossene Ausführungsform; für höchste Tourenzahlen verwendbar; selbsttätige Schmierung der inneren Teile.

Lager mit Ringschmierung:

Sellerslager mit herausnehmbarer unterer Laufschale, Patent, als Stehlager, Hängelager, Wand- und Säulen-Konsollager.

Feste Stehlager mit herausnehmbaren Weissmetall- oder Bronzeschalen für Massivwellen und Hohlwellen.

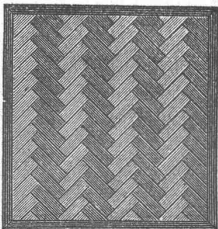
Komplette Transmissionsanlagen für alle Industriezweige.

Schweiz. Xylolith - (Steinholz) - Fabrik Wildegg

Dr. P. Karrer,

vorm. Rilliet & Karrer.

⊕ Patent Nr. 9080.



**Auf Blindboden aufgeschraubt;
auf Zementbeton in Mörtel verlegt.**

Nach allen Dessins in viereck, rechteck, achteck und in 3 Farben, Parkett ähnliche Form.

Xylolith feuersicher, warm. Steinholz schalldämpfend, solid.

Muster, Prospekte, Album und Atteste gratis und franko.

**Einzig in der Schweiz bis jetzt ca. 200 000 m²
Böden und ca. 10 000 Treppenstufen gelegt.**

Jahres-Prod.
40,000 Tonnen.

Chamotte-
"Rhenania" A.G.
Bendorf a./Rh.
Dinas.

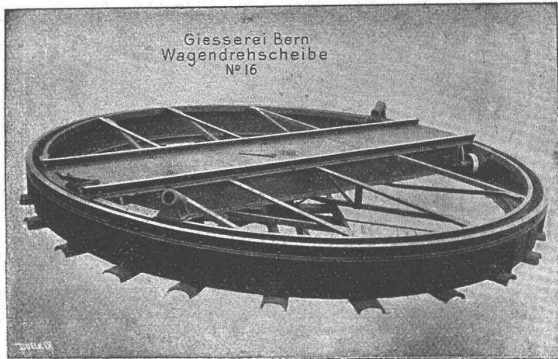
Zweifabrikten:
Forstb. Aachen,
Neuwied, Sinszig

Erstklassige, hochfeuerfeste und säurefeste Fabrikate.

Feuerausbrüche
werden verhütet durch Verwendung von
PYRASPI
Feuerschutz Holz-Anstrich-Farbe.
Ch. H. PFISTER & Co., Basel,
Fabrik bautechnischer Spezialitäten.

Hausschwamm,
sowie
Schleim- und Schimmelpilze
werden sicher beseitigt, durch das geruchlose
Antinonin.
Farbenfabriken vorm. Friedr. Bayer & Co., Elberfeld.
Generalvertreter für die Schweiz: Basel: Paravicini & Ortstein.
Prospekte und Gebrauchsanweisung stehen jederzeit gern zu Diensten

Gesellschaft der
Ludwig von Roll'schen Eisenwerke
Filiale: **Giesserei Bern** liefert:



Hebezeuge jeder Art als Laufkräne, und feste oder fahrbare elektrische Betrieb; Aufzüge für hydraulischen, elektrischen und Transmissionsbetrieb.

Eisenbahnmateral als Drehscheiben und Schiebebühnen für Wagen und Lokomotiven; Hand-, Dampf- und elektrischer Betrieb. Weichen für Haupt- u. Nebenbahnen, für Vignol- u. Rillen-Schienen. Barrieren mit und ohne Verriegelung und Vorläuten.

Zahnstangenoberbau; komplette Seilbahnen für Güter- und Personentransport. (Eigene patentierte Systeme.) Seit 1898 21 Touristen-Seilbahnen geliefert.

Schleusenanlagen für Hand- und elektrischen Antrieb. Hydraulische, automatische Zementsteinpressen. Angaben über zahlreiche Ausführungen, Referenzen, Projekte und Kostenvoranschläge stehen zu Diensten.

Zementröhren-Formen
H. Kieser, Zürich.
Diplom der schweiz. Landesausstellung Zürich 1883.
Diplom I. Kl. der kantonalen Gewerbeausstellung Zürich 1894.
Silberne Medaille der schweiz. Landesausstellung Genf 1896.

Gussbausteine
5, 7, 10 und 14 cm stark für
Scheidewände.

15483

Referenzen und Muster gerne zu Diensten
Die Generalvertretung
Baumaterialienfabrik Giesshübel,
Bureau: Usterstrasse 5, **Zürich I.**

Thonwerk Biebrich, A.-G.

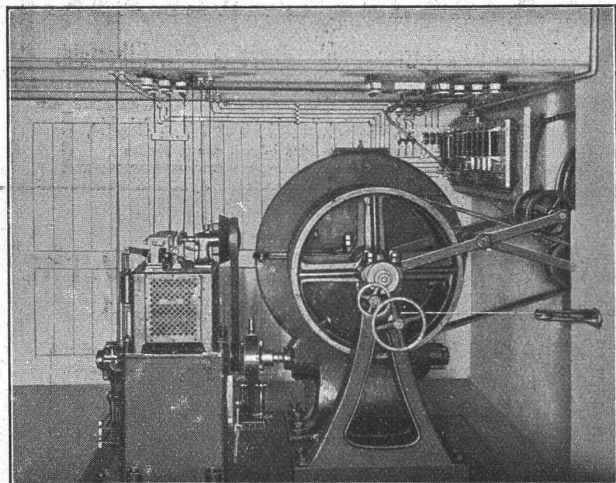
Biebrich a/Rhein

beste Referenzen und Zeugnisse aus der Schweiz,
liefert die für den **Bau** und **Betrieb** von **Gasanstalten, Zementfabriken, Chemischen Fabriken, Cellulosefabriken, Schweiß- und Puddelwerken, Eisengiessereien,** sowie für **Dampfkessel- und sonstige Feuerungsanlagen** notwendigen

feuerfesten und säurebeständigen Produkte

Retorten, Form- u. Normalsteine, Gloverringe, Mörtel etc.

J. Willi, Sohn, Maschinenfabrik, Chur.



Personen- und Warenaufzüge

für elektrischen und hydraulischen Betrieb.

Prima Referenzen über zahlreich ausgeführte Anlagen.

Marmor-Mosaikplatten

Einfache und Mosaik-Cementplatten

empfehlen

Vogt & Cie. (vormals Urs Vogt) Luzern

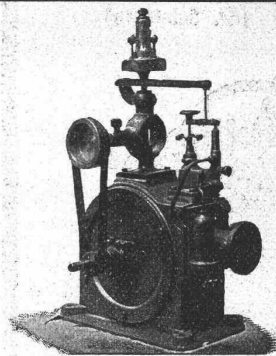
Generalvertreter

der Marmor-Mosaikplatten-Fabrik Hochdorf.

Konkurrenz-Eröffnung.

Ueber die Lieferung von **Eisenbahnschienen** und das **Legen derselben** auf die Strecke von ungefähr 60 m und **zwei dazu gehörigen Rollwagen** für das Pachtgut No. 1 von Hrn. Staatsrat Python in Fillisdorf (Fribourg) ist Konkurrenz eröffnet.

Für nähere Auskunft beliebe man sich zu wenden an das Bureau des Herrn **Architekten Andrey in Fribourg,** der die Offerten bis am 10. Mai 1905 entgegennimmt.



U. BOSSHARD

Bleicherweg 4
ZÜRICH

Turbinen mit Präzisionsregulierung

Patent 25500.

Wasserhebemaschinen.

Marmorbrüche von Daviaz

in **MASSONGER** (Wallis).

Harter Stein von ganz vorzüglicher Qualität (besser aber ähnlich demjenigen von Collombey und Arvel), von gleichartigem feinem Korn, hellgrau, rötlich-grün, widerstandsfähig auf mehr wie 1600 kg per m²; unverwundlich in allen Unbilden der Witterung. — Bestgeeignet für feinere Bauten; fertige Steine in grösster Auswahl für Gebäude, Steinhauereien etc. — Versand von Mustern und Kostenberechnungen nach Plänen und Zeichnungen. — **Verkauf des Steinkitts Meyer.**

Dieser Steinbruch, in bestem Betriebszustande und mit dem erforderlichen Werkzeug wohl versehen, kann einem intelligenten Käufer mit Fachkenntnissen unter vorteilhaften Bedingungen abgetreten werden.

C. Chamorel, Bauunternehmer und Bausteinhandlung,
La Borde, **Lausanne.**

Kunstgewerbliche Anstalt
für Glasmalerei, Glasätzerei und Kunstverglasungen.
Fried. Berbig, Zürich II

Gegründet 1877.

Gegründet 1877.

Glasmalereien für Kirchen und Profanbauten.

Moderne Kunstverglasungen

in Bleifassung, für Veranden, Treppenhäuser, Einfallende Oberlichter und Glasabschlüsse mit Verwendung der farbenreichsten amerik. Opalescentgläser, englische Riffel- und Ornamentgläser.

Metallverglasungen

in Messing, Kupfer u. Nickelfassung, für Möbel, Glasabschlüsse und Türfüllungen in farbigen und facettierten Gläsern.

Farbenskizzen und Kostenberechnungen zu Diensten.

Höchste Auszeichnungen.

Schweizerische Bundesbahnen

Kreis III (Zürich).

Ausschreibung von Bauarbeiten.

Ueber die Ausführung der Erdarbeiten sowie eines Teiles der Maurer-, Beschotterung- und Chaussierungsarbeiten für die **Erweiterung der Station Oerlikon** wird hiermit freie Konkurrenz eröffnet.

Die Arbeiten umfassen hauptsächlich:

1. zirka 100,000 m³ Aushub mit Transport.
2. » 3,000 m³ Mauerwerk für Futtermauern und Widerlager.
3. » 8,000 m³ Beschotterung und Bekiesung.

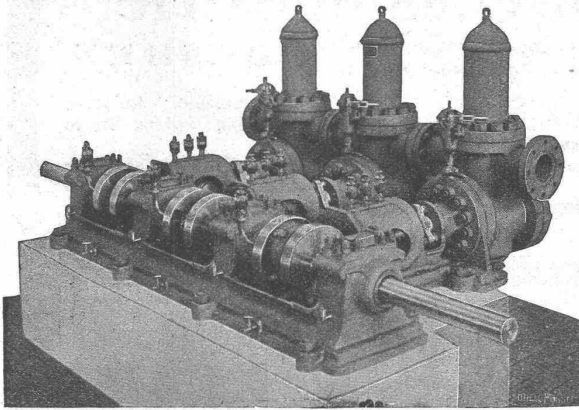
Die Pläne und Uebernahmebedingungen können bei unserem Oberingenieur, Kasernenstrasse 101, Zürich III, eingesehen werden, wo auch Eingabeformulare bezogen werden können.

Schriftliche Uebernahmeangebote sind mit der Ueberschrift «Stationserweiterung Oerlikon» verschlossen und versiegelt bis zum 24. Mai der unterzeichneten Direktion einzureichen.

Zürich, den 4. Mai 1905.

Kreisdirektion III
der Schweizerischen Bundesbahnen.

Zentralheizungen erstellen GEBR. LINCKE, ZÜRICH.



Die Aktiengesellschaft der Maschinenfabrik
von Louis Giroud in Olten
baut

== Pumpen ==

aller Art, zur Wasserversorgung von Fabriken, Villen, Hotels
und ganzen Ortschaften.

Kolbenpumpen für alle Druckhöhen, langsam gehende und Schnellläufer, für
Transmissions-, Dampf-, Gas-, Petrol- und Elektromotorenbetrieb.

Ferner **Zentrifugalpumpen, Teer- und Ammoniakwasserpumpen,**
Rotationspumpen System Enke, **Transmissionen, Armaturen und Apparate**
für **Gasfabriken, Dampfwaschereianlagen.**

Offerten werden auf gefällige Anfrage sofort zugestellt.

LUDW. LOEWE & Co.

Akt.-Ges. — Berlin N. W. — Huttenstrasse 17—20.

Werkzeugmaschinen amerikanischer Bauart.

Drehbänke
Bohrwerke
Hinterdrehbänke

Abstechmaschinen
Zentriermaschinen
Shapingmaschinen

Fräsmaschinen
Aut. Räderfräsmaschinen
Kopierfräsmaschinen

Revolverbänke
Automaten
Rundscheifmaschinen

Zentrierfutter
Fräser
Reibbahnen

Werkzeuge

Gewindebohrer
Schneidzeuge
Kaliber und Lehren

Generalvertreter für die Schweiz:

RUDOLF FALKNER, Ing., LIESTAL.

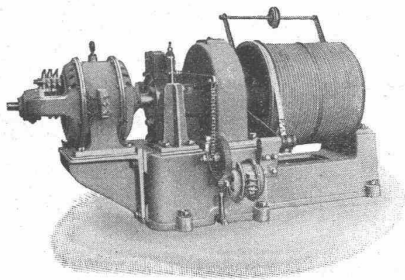


Fabrik-Zeichen
gesetzlich geschützt.

**Präzisions- und
Schul-Reisszeuge.**

E. O. Richter & Co.,
Chemnitz i. Sachsen.

Elektrische Aufzüge (Lifts)



mit automatisch-elektrischer Druckknopfsteuerung

liefern als **Spezialität** in modernster und bester Ausführung

C. Wüst & Cie., Seebach-Zürich.

Vorzüge unseres Systems:

Absolut zuverlässige einfache Steuerung.

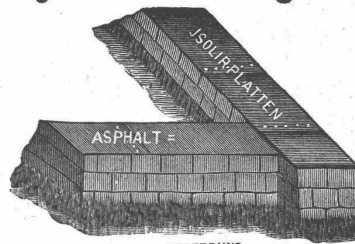
Sehr geringer Stromverbrauch, daher billigster Betrieb.

Prima Referenzen.

Projekte und Lieferungs-offerten prompt und kostenlos.

Gysel & Odinga, Asphaltfabrik Käpfnach

vormals Brändli & Cie., HORGEN.



..... UEBERBUND.

ABDECKUNG VON FUNDAMENTEN.

Spezial-Geschäft

für Isolierungen gegen Feuchtigkeit und Grundwasser.

Asphaltbeläge, Asphalt- und
Holzzementbedachungen.

* **Parketts in Asphalt.** *

Goldene Medaille Zürich 1894.

TELEPHON.

Telegramme: Asphalt Horgen.

Atelier für Vervielfältigung techn. Zeichnungen.

A. Ryffel

Telephon 6027. — vorm. E. R. Bertschmann. — Telephon 6027.

51 Schipfe ZÜRICH I, Schipfe 51.

Lichtpausverfahren nach den neuesten Methoden
in tadelloser Ausführung.

Heliographie, positiv, negativ und Sepiaverfahren.

Negrographie, Kopien in tief schwarzen, scharfen Linien
und reinweissem Grund, auf Paus-, Zeichen- oder Leinwand-
Papier, in diversen Stärken.

Rascheste Ausführung bei jeder Witterung.

Sorgfältige, prompte u. billige Bedienung. — Muster u. Preise zu Diensten.

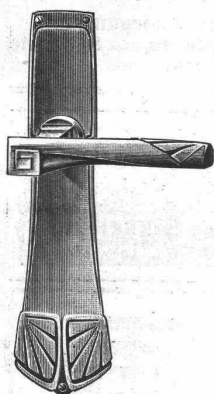
Verkauf von Heliographie-, Paus- u. Zeichenpapier,
Lichtpausapparate und Utensilien. — Billige Bezugsquelle.

Aktien-Gesellschaft für Glasindustrie

vorm. **Friedr. Siemens Chamottefabriken** in **Wirges** (Westerwald) und **Bad Nauheim**. **DRESDEN.**

Feuerfeste Produkte jeglicher Art, Chamotte- u. Dinas (Silica)-Steine, feuerfeste Mörtel und Thone; Façonsteine aller Art für Hochöfen, Winderhitzer, Koks-, Kupol-, Glüh-, Schweiss-Oefen etc., für Konverter, Stahl- und Roheisen-Pfannen, für Ring-, Schacht- und andere keramische Brennöfen, für Wasserglaswannen, Kesseleinmauerungen, Lokomotiv-Schirmsteine etc.

Ausgüsse, Stopfen, Trichter, Kanalsteine, etc.; Retorten für Gaswerke; Muffeln; Poröse Steine für Heisswindleitungen, Schiffskessel etc. **Säurefeste Steine, -Zylinder, -Rohre, -Platten, -Pfeiler** etc., glasiert und unglasiert. **Chamottemörtel, Dinasmörtel, Schweissand, Zement.**



C. F. Ulrich, Niederdorfstrasse 20, Zürich

Spezialgeschäft für Baubeschläge.

Niederlage der acht amerikanischen Bommerbänder für Windfangtüren.

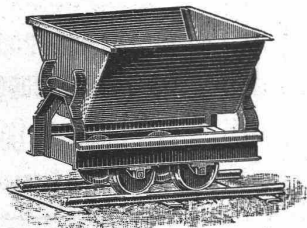
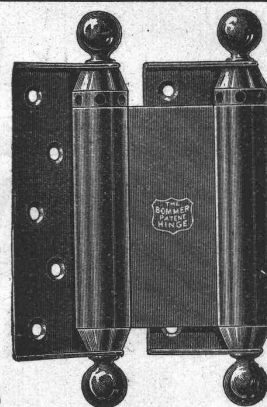
Moderne Tür- und Fensterbeschläge

in feinsten Ausführung und in allen Farben.

Permanente Ausstellung.

Musterbücher franko.

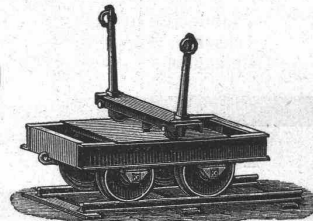
Auf Wunsch Auswahlsendungen.



Oehler & Co.,

Aarau

Maschinenfabrik, Eisen- und Stahlgiessereien.

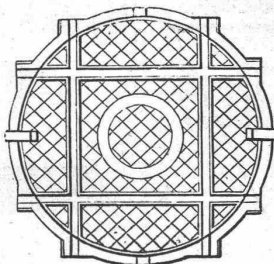


Spezialitäten:

Tragbare und feste Stahlgeleise mit zugehörigem Rollmaterial

für Bauunternehmer und industrielle Etablissements.

Eiserne **Schubkarren** und **Perronwagen.**



Schiebebühnen u. Drehscheiben

für Normal- und Schmalspurbahnen.

Bremsberganlagen

und **Luftseilbahnen** verschiedener Systeme.

Transmissionen mit gewöhnlichen und Ringschmierlagern.

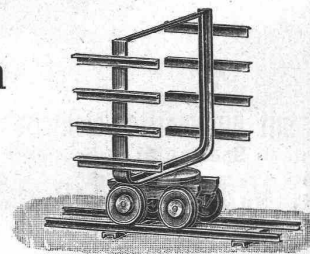
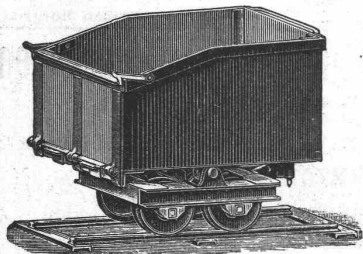
Baggermaschinen,

Betonnischmaschinen

Mechanische Aufzüge,

Elevatoren.

Grauguss, Haberlandguss etc.



Facettier-, Schleif- und Polierwerke Seebach, Spiegelbelege-Anstalt Fensterglas Draht- und Rohglas Glasjalousien etc. etc.

Grambach & Linsi, Brunng. 8 & 10, Zürich

unbelegt plan

Spezialität: **Spiegelglas**

Ia. belegt facettiert

Telegramm Grambachlinsi Zürich.

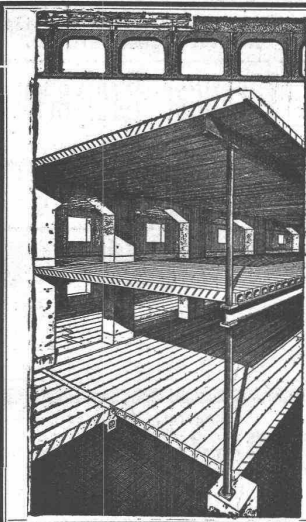
in allen Façonnen.

Telephon 2290.

Höchste Auszeichnung Goldene Medaillen Zürich 1894, Genf 1896. Man verlange Preise über alle Tafelgläser, da wir nicht reisen lassen.



Heinrich Brändli, Horgen
Asphalt-, Dachpappen- u. Holzzement-Fabrik
 liefert:
Asphaltplatten, kombiniert mit Jute- und Filz-Einlagen,
 bekies, besandet oder glatt, für wasserdichte Ein-
 deckungen bei: Eisenbahnen, Strassen, Hoch- und Tief-
 bau-Arbeiten, mit Garantieübernahme. — Referenzen
 zu Diensten.
 Telegramme: Heinrich Brändli, Horgen. ☘ Telephon.



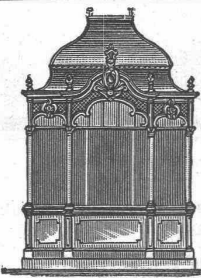
Cement-Hohlbalken

⊕ Patent No. 19425
 mit armierten Seitenwänden für
 beliebige Spannweiten.

**Feuersicher,
 Schalldicht,
 Einfachster Einbau,
 Grosse Tragfähigkeit.**

Die fertig erstellten Balken
 werden im Bau frei ohne jede Ver-
 schalung auf die Tragmauern an-
 einander gelegt und die Fugen nach-
 träglich vergossen.

Internationale
Siegbartbalken-Gesellschaft
 in LUZERN



Kullmann & Lina, Frankfurt a. M.

Spezialfabrik für sanitäre Anlagen.

Eiserne Bedürfnis-Häuschen.

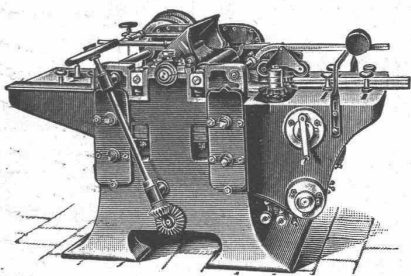
Pissoir-Anlagen für Oelung wie Bewässerung.

Kloset-Anlagen, Schwemmrohr-, Tonnen-,
 Wasser- und Torfmüll-Systeme.

Zentralheizungen, Wasserleitungen, Bade-Anlagen.

Fabriken Landquart A.-G.

Schweiz



bauen als Spezialität:

Säge- und Holzbearbeitungsmaschinen

jeder Art, neuester Konstruktion.

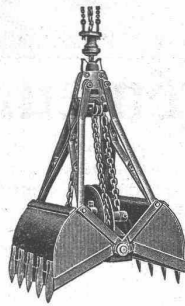
Bandsägen, Abricht- u. Hobelmaschinen

mit Ringschmierlager,
moderne Transmissionen.

Courante Maschinen auf Lager.

Auf Wunsch Prospekte und
 Ingenieurbesuch.

Patent-Einketten-Greifbagger



zum Anhängen an
 jeden vorhandenen Kran
 event. auch Winde,
 vorzüglich geeignet für kleinere
 Baggerarbeit.

Greifer stets auf Lager, werden auch
 zur Miete abgegeben.

Menck & Hambrock,
 Altona-Hamburg 32.



Patent-Bureau
 J. Amund Ing. Werdmühleg. Zürich

Emil Steiner

Mech. Werkstätte und
 Maschinenhandlung
Wiedikon-Zürich

empfiehlt sich zur Lieferung
 von neuen und gebrauchten

Werkzeugmaschinen aller Art

Drehbänke, Bohrmaschinen,
 Hobelmaschinen, Feldschmieden etc.

Transmissionen

in allen Systemen u. Dimen-
 sionen. Stets grosses Lager

in gebrauchten und neuen
 Wellen, Riemenscheiben, Häng- u. Stehlager
 zu billigen Preisen.



Hatt & Cie, Zürich,
 Auf der Mauer 4. Telephon 4146.

**Bäder
 Toiletten
 Closets**

**GEIGER & MURI
 LUZERN**

Das **Beschmutzen** b. Oeffnen u.
 Schliessen der Türen verhindern meine
TÜRSCHONER
 aus Celluloid. Lieferung in jeder
 Farbe und Grösse durch die Fabrik
 von **Heinrich Müller** in **Augs-
 burg**, Haunstetterstrasse 80. Tele-
 phon 1302. Preisliste und Muster
 franko geg. franko. Vertreter gesucht.

Wir bitten die Leser,
 bei Berücksichtigung der An-
 zeigen auf die

„Schweizerische
 Bauzeitung“

Bezug zu nehmen.

**Wendel-
 treppen,**

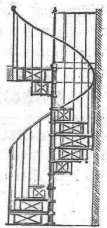
eiserne
Treppenanlagen,

Balkongeländer,
 Treppengeländer,
 Türfüllungen,
 Säulen, Gusspfosten, Dachfenster.

Suter-Strehler & Co.

Konstrukt.-Werkstätte,

ZÜRICH.



Ingenieur

mit Erfahrung im Bau von Wasserversorgungen für eine grössere Unternehmung **gesucht**. Besoldung ca. 5000 Franken. Offerten unter Chiffre Z. L. 4111 an

Rudolf Mosse, Zürich.

Gesucht:

Junger Bautechniker,

energisch und tüchtig, für Bauplatz und Bureau, in ein Baugeschäft. Eintritt per Mitte Mai. Offerten mit Gehaltsansprüchen u. Zeugniskopien sind unter Z. Y. 4149 zu richten an die Annoncen-Expedition von

Rudolf Mosse, Zürich.

Gesucht

für das Konstruktions-Bureau einer schweizerischen Brückenbaufirma ein tüchtiger

Konstrukteur und Graphostatiker mit mehrjähriger Praxis. Offerten sub. Z. B. 4202 an

Rudolf Mosse, Zürich.

Bauzeichner

gesucht. Offerten unter Z. C. 4353 an die Annoncenexpedition

Rudolf Mosse, Zürich.

On demande un

Ingénieur,

monteur (parlant le français), connaissant très bien le chauffage à vapeur et à eau chaude, ayant fait du montage manuel et capable d'établir un projet. Conditions et références à l'appui. — Ecrire E. V. 133 poste restante **Lyon**, les Archers.

Ein tüchtiger, erfahrener

Bauführer

für den Aufbau hoher, steinerner Brückenpfeiler gesucht. Italienisch erforderlich.

Anmeldungen unter Angabe der Lohnansprüche und Mitgabe von Zeugnissen sind unter Chiffre Z. V. 4371 zu richten an

Rudolf Mosse, Zürich.

Bautechniker

oder jüngerer Architekt,

tüchtiger Zeichner, für ein Architekturbureau **gesucht**. Offerten mit Zeugnissen u. Gehaltsansprüchen unter Z. M. 4387 an

Rudolf Mosse, Zürich.

Gesucht in ein grösseres Baugeschäft in der Schweiz ein theoretisch und praktisch gebildeter

Techniker,

der Erfahrungen in **armierten Betonbauten** besitzt und der sowohl die statische und kommerzielle Berechnung derartiger Konstruktionen anfertigen, als auch die Ausführung derselben leiten kann.

Offerten mit Zeugnisabschriften, Lebenslauf und Gehaltsansprüchen erbeten sub U. 2763 Q. an

Haasenstein & Vogler, Basel.

Zur Verwertung von günstig gelegenen Bauterrain, linkes Zürichseeufer, wird

Architekt oder Baumeister

gesucht zur Beteiligung. Offerten sub A 1191 Q an

Haasenstein & Vogler, Aarau.

Ingénieur,

ayant expérience en construction d'usines à haute tension, tramways et éclairage **trouvera occupation** à Damas (Syrie) pendant la période des travaux (12 à 18 mois). Les demandes en français, donnant détails sur expérience, prétentions et disponibilité sont à adresser à la **Société Générale de Chemin de fer Economiques**, Rue de Namur 54, Bruxelles.

Ingenieure, Techniker

u. kaufm. techn. Angestellte erb. Stellg. im In- u. Ausland **Techn. Arbeits-Bureau** Berlin W. 57, Kurfürstenstr. 19. G.

Eisenbeton.

Diplom-Ingenieur mit 1 1/2 Jahren Praxis sucht Stellung in Schweiz, Frankreich oder Belgien. Offerten unter Df. S. 709 an

Rudolf Mosse, Düsseldorf.

Tüchtiger, solider

Bautechniker

mit Technikumsbildung und längerer Bau- und Bureau Praxis sucht Stelle. Offerten sub Chiffre Zag. E. 244 an

Rudolf Mosse, Bern.

ZEUGNIS-ABSCHRIFTEN (1 Zeugnis 25 mal Mk. 1.50) fertigt auf der Schreibmaschine: **CRASSETL, Charlottenburg**, Cauerstrasse 8.

Angehender

Tiefbautechniker

sucht Stelle bei Ingenieur oder Unternehmer gleicher Branche, zur Absolvierung der praktischen Lehrzeit. Anmeldungen gefl. unter Chiffre Sc 2519 Y an **Haasenstein & Vogler, Bern.**

Geometer,

dreier Sprachen mächtig, tüchtig in Terrinaufnahmen jeder Art, selbständig im Projektieren von Wasserversorgungen, **sucht sofort Stelle** im In- oder Auslande auf **Wasserversorgungs- und Kanalisationsbau**. Offerten sub Chiffre Z. W. 3972 an **Rudolf Mosse, Zürich.**

Bauführer,

theoretisch und praktisch gebildet, mit langjähriger Praxis, **selbständig in Platz- und Bureauarbeiten**, **sucht dauernde Stelle** in Baugeschäft oder zu grösseren Bauten. Offerten unter Z. R. 4017 an

Rudolf Mosse, Zürich.

Architekt

sucht Stellung.

Offerten gefl. sub Z. C. 3878 an **Rudolf Mosse, Zürich.**

Bautechniker,

tüchtiger Zeichner u. Voranschläger, mit langjähriger Praxis im In- und Auslande, **sucht sofort Stelle**.

Offerten beliebe man unter Chiffre Z. M. 3937 zu senden an

Rudolf Mosse, Zürich.

Junger, energischer

Bautechniker,

auch mit einfacher Buchhaltung vertraut, **sucht per sofort oder später selbständige Stelle**.

Offerten sub Z. S. 4143 an

Rudolf Mosse, Zürich.

Ein intelligenter, williger Jüngling wünscht unter bescheid. Ansprüchen per 1. Juni Anstellung als

Forstgehilfe,

wo er sich in den vorkommenden Arbeiten ausbilden könnte. Offerten unter Chiffre Z. G. 4182 an

Rudolf Mosse, Zürich.

Bautechniker

mit 1. Praxis auf Arch.-Bureau, wie auch im Baugeschäft, **sucht Stellung**.

Gefl. Offerten unter Chiffre Z. J. 4334 an

Rudolf Mosse, Zürich.

Junger tüchtiger

Bautechniker

sucht sich anderweitig in ein Architekturbureau Stellung. Gute Referenzen und Zeugnisse z. Diensten. Offerten unter Z. L. 4286 an

Rudolf Mosse, Zürich.

Ingenieur

mit langjähriger Praxis **sucht** für Oesterreich die

Vertretung

leistungsfähiger, schweiz. Firmen im Maschinenbau (Maschinenfabrik.). Gefl. Offerten sub Z. C. 4253 an

Rudolf Mosse, Zürich.

Energischer, umsichtiger u. gewissenhafter

Bauingenieur und Bauführer,

theoretisch u. praktisch gebildet, mit langjähriger Praxis, vollständig selbständig in Bauausführungen jeder Art, wie Hoch- u. Tiefbau, Fabrikanlagen, Dampf-Schornsteine, Kesseleinbauten u. Betonbau, mit **prima Referenzen, sucht dauernde selbständige Uebernahme** von Bauleitungen und Abrechnungen für Architekten und Ingenieure. Off. unter Z. B. 4377 an

Rudolf Mosse, Zürich.

DESSINATEUR-ARCHITECTE.

Ayant fréquenté un Technicum, fait 4 années de pratique et muni de bons certificats, **cherche place** pour 1 Juin ou époque à convenir. Offres sous Chiffre Z. L. 4336 à

Rodolphe Mosse, Zurich.

Junger Ingenieur

mit 4 Jahren Bureau- und 3 Jahren Baupraxis, der drei Landessprachen mächtig, energisch und gewandt, **sucht**, gestützt auf gute Zeugnisse und Referenzen, **Stelle** im Eisenbahn-, Strassen- oder Wasserbau, in der Schweiz oder im Ausland. Interessante Arbeit wird hohem Lohn vorgezogen. Eintritt 15. Mai, event. auch später.

Offerten unter Chiffre Z. P. 4340 an **Rudolf Mosse, Zürich.**

Tüchtiger Bauführer

mit mehrjähriger Praxis und besten Zeugnissen versehen **sucht Stelle**. Gefl. Offerten unter Z. F. 4206 an

Rudolf Mosse, Zürich.

Gewandter Zeichner,

gelernter Kunstschlosser, mit Erfahrungen in stat. Berechnung, **sucht per sofort Stelle**.

Offerten unter Z. Y. 4399 an

Rudolf Mosse, Zürich.

Jüngerer, tüchtiger

Bautechniker

findet sofort Stellung in einem Architekturbureau der Westschweiz, Genfersee. Offerten mit Gehaltsansprüchen und Zeugnisabschriften unter Chiffre Z. W. 4422 an

Rudolf Mosse, Zürich.

Gesucht.

In ein Baugeschäft im Engadin ein tüchtiger

Buchhalter,

der schon in Baugeschäften tätig war und auch die Baukontrolle versteht, ferner ein

Bautechniker

mit prakt. und theoret. Bildung. Offerten m. Angabe d. bish. Lebensganges und der Gehaltsansprüche unter Z. S. 4418 an d. Annoncenexp.

Rudolf Mosse, Zürich.

Gesucht:

zu sofortigem Eintritt:

Tüchtig, Bautechniker,

erfahren in Hochbaukonstruktion.

Gefl. Offerten unter Z. D. 4404 an die Annoncen-Expedition von

Rudolf Mosse, Zürich.

Eisenbeton.

Ingenieur übernimmt Entwurf, Berechnung und Ausarbeitung jeder Art Eisenbetonkonstr. bei billigster Berechnung. Offerten unter Chiffre Zag. E. 245 an

Rudolf Mosse, Bern.

Kühl- und Eismaschine

Sabroe

Einfache u. billige Kühlmaschine für kleine Betriebe,

Metzgereien, Hotels, Molkereien, Spitäler u. s. w.

durch **C. Baechler, Molk.-Ing.**

Zürich I, Unt. Mühlesteig 2.