

Objektyp: **Advertising**

Zeitschrift: **Schweizerische Bauzeitung**

Band (Jahr): **45/46 (1905)**

Heft 19

PDF erstellt am: **11.07.2024**

### **Nutzungsbedingungen**

Die ETH-Bibliothek ist Anbieterin der digitalisierten Zeitschriften. Sie besitzt keine Urheberrechte an den Inhalten der Zeitschriften. Die Rechte liegen in der Regel bei den Herausgebern. Die auf der Plattform e-periodica veröffentlichten Dokumente stehen für nicht-kommerzielle Zwecke in Lehre und Forschung sowie für die private Nutzung frei zur Verfügung. Einzelne Dateien oder Ausdrucke aus diesem Angebot können zusammen mit diesen Nutzungsbedingungen und den korrekten Herkunftsbezeichnungen weitergegeben werden. Das Veröffentlichen von Bildern in Print- und Online-Publikationen ist nur mit vorheriger Genehmigung der Rechteinhaber erlaubt. Die systematische Speicherung von Teilen des elektronischen Angebots auf anderen Servern bedarf ebenfalls des schriftlichen Einverständnisses der Rechteinhaber.

### **Haftungsausschluss**

Alle Angaben erfolgen ohne Gewähr für Vollständigkeit oder Richtigkeit. Es wird keine Haftung übernommen für Schäden durch die Verwendung von Informationen aus diesem Online-Angebot oder durch das Fehlen von Informationen. Dies gilt auch für Inhalte Dritter, die über dieses Angebot zugänglich sind.

# Schweizerische Bauzeitung

Wochenschrift

für Bau-, Verkehrs- und Maschinentechnik

Herausgegeben  
von

**A. WALDNER**

Dianastrasse Nr. 5, ZÜRICH II.

Verlag des Herausgebers. — Kommissionsverlag: Ed. Raschers Erben, Meyer & Zellers Nachfolger in Zürich.

Organ

**Abonnementspreis:**

Ausland. 25 Fr. für ein Jahr  
Inland. . 20 " " "

**Für Vereinsmitglieder:**  
Ausland. 18 Fr. für ein Jahr  
Inland. . 16 " " "  
sofern beim Herausgeber  
abonniert wird.

Abonnements  
nehmen entgegen: **Herausgeber, Kommissionsverleger  
und alle Buchhandlungen  
und Postämter.**

**Insertionspreis:**

Für die 4-gespaltene Petitzelle  
oder deren Raum 30 Cts.  
Haupttitelseite: 50 Cts.

**Inserate**

nimmt allein entgegen:  
**Die Annoncen-Expedition  
RUDOLF MOSSÉ,  
Zürich.**

Basel, Bern, St. Gallen,  
Berlin, Breslau, Dresden,  
Frankfurt a. M., Hamburg,  
Köln, Leipzig, Magdeburg,  
München, Stuttgart, Wien.

des Schweizer. Ingenieur- und Architekten-Vereins und der Gesellschaft ehemaliger Studierender des eidg. Polytechnikums in Zürich.

Bd XLV.

ZÜRICH, den 13. Mai 1905.

N<sup>o</sup> 19.

## Konkurrenz-Ausschreibung

über die Erstellung einer **Warmwasserheizung im botanischen Garten.**

Eingabetermin bis 10. Juni 1905.

Die Eingaben sind an die kant. Baudirektion im Obmannamt einzusenden.

Näheres durch das kantonale Hochbauamt, Untere Zäune Nr. 2, Zimmer Nr. 15.

Zürich, den 5. Mai 1905.

**Für die kantonale Baudirektion:**

Der Kantonsbaumeister: Fietz.

## Rorschacherberg.

### Ausschreibung von Strassenbauten.

Der Gemeinderat vom Rorschacherberg, von der politischen Bürgerversammlung mit der Ausführung mehrerer Strassenbauten beauftragt (Strassenlänge 8,3 km), bringt in erster Linie die Ausführung des Projektes Goldach-Buchen, soweit es die Gemeinde Rorschacherberg betrifft, zur freien Konkurrenz.

Länge der zu vergebenden Strecke zirka 4 km, **Kostenvoranschlag zirka Fr. 82,000.** —

Pläne, Bauvorschriften und Vertragsbedingungen liegen auf der unterzeichneten Gemeinderatskanzlei zur Einsicht auf. Ebendort können auch die Vorausmasse zur Offertenstellung bezogen werden. Die Eingaben sind spätestens bis zum 25. Mai 1. J. verschlossen mit der Aufschrift „**Strassenbau Goldach-Buchen, II. Sektion**“ dem **Gemeindeamte** einzureichen.

Rorschacherberg, den 1. Mai 1905.

Im Auftrage des Gemeinderates:  
**Die Gemeinderatskanzlei.**

## Konkurrenz-Eröffnung.

Ueber die Erstellung einer **Zentralheizung** im Hotel „Thurgauerhof“, Weinfelden, wird Konkurrenz eröffnet.  
Gefällige Offerten nimmt entgegen

Der Besitzer: **H. Widler.**

## Hausteinlieferungen aus Muschelsandstein

aus dem **STEINHOF** in Othmarsingen.

Spez. Gewicht	Wasseraufnahme	Druckfestigkeit per cm <sup>2</sup> u. kg
2,56	2,1 %	800 — 1300

Der seit Jahrhunderten verwendete körnige, wetterbeständige Stein eignet sich für Gewölbebrücken, Auflagerquadern, Vorsatzsteine, Sockel, ganze Fassaden, Tür- u. Fenster-Einfassungen, Balkon-Platten etc.

**Lenzburg. Th. Bertschinger, Baumeister.**

## Schulhausbau Ob.-Entfelden, Aarg.

### Konkurrenz-Ausschreibung.

Die **Erd-, Maurer-, Granit-, Kunststein- und Zimmerarbeiten** sind im Submissionswege zu vergeben. Pläne und Vorschriften sind einzusehen vom 15. Mai an in der Gemeindekanzlei Ober-Entfelden und bei dem Unterzeichneten, an welchen Orten auch die Eingabeformulare erhältlich sind, die sonst nicht versandt werden. Die Offerten sind verschlossen und mit der Aufschrift **Schulhausbau** versehen einzureichen bis zum **31. Mai 1905**, abends 6 Uhr, an den Präsidenten der Baukommission Herrn **Joh. Walther-Häfliger** in Ober-Entfelden.

Zürich 1, 12. Mai 1905.

Die Bauleitung:  
**J. Kehrer, Architekt.**

## Stelle - Ausschreibung.

Die infolge Ablebens des bisherig. Inhabers frei gewordene Stelle eines **Heiztechnikers**

der Stadt Zürich wird zur Bewerbung ausgeschrieben. Die Jahresbesoldung beträgt je nach Leistung und Dienstalter **3000—5000 Franken.**

Bewerber mit entsprechender Vorbildung und praktischer Erfahrung sind eingeladen, ihre Anmeldungen schriftlich unter Beilage von Zeugnisabschriften über einen allfälligen Studiengang und bisherige praktische Betätigung, sowie mit Angabe der Gehaltsansprüche bis zum 23. Mai 1905 dem **Vorstande des Bauwesens I, Stadtrat Wyss**, Stadthaus Zürich, einzureichen.

Die für den Heiztechniker vom Stadtrate erlassene Dienstordnung kann beim Hochbauamte, Stadthausquai 15, bezogen werden, woselbst auch nähere Auskunft erteilt wird.

Zürich, den 5. Mai 1905.

Kanzlei des Bauwesens I. Abt.

==== ARCHITEKT- ====  
==== BAULEITER, ====

deutscher, 36 Jahre alt, theoretisch und praktisch gebildet, mit langjähriger Praxis, in allen Zweigen des Bauwesens erfahren, speziell auch im **Hotelbau**, durchaus selbständig, energisch, gewandt in der Leitung grosser Baubetriebe, sicher in Kostenvoranschlägen und in der Kalkulation von Bauanlagen und Immobilien, tüchtiger Geschäftsmann, repräsentationsfähig,

**sucht Engagement per 1. Juli**

eventuell wenn erwünscht auch früher.

Gef. Offerten unter Chiffre O. H. 4921 an

**Orell Füßli-Annoncen, Zürich.**

## Steinbruch-Gesellschaft Ostermundigen in Liq.

in Ostermundigen bei Bern

liefert noch während des Jahres 1905 wie bisher: **Roh bossierte blaue, graue und gelbe Sandsteine** in jeder Grösse aufs Mass oder behauen nach Plänen und Zeichnungen.

## Schweizerische Bundesbahnen.

Kreis II.

### Ausschreibung von Bauarbeiten.

Nachstehende Arbeiten auf Station **Gloveller** sind zu vergeben: Anbau an das Aufnahmsgebäude, Aenderungen im bestehenden Gebäude, Erstellung eines Dienstgebäudes und eines Abortgebäudes.

Pläne, Vorausmasse und Uebernahmsbedingungen sind im Bureau unseres Bahningenieurs im Aufnahmsgebäude Delsberg zur Einsicht aufgelegt.

Uebernahmsofferten sind bis 25. Mai 1905, abends 5 Uhr, verschlossen und mit der Aufschrift „Bauarbeiten Station Gloveller“ der unterzeichneten Direktion einzureichen.

Basel, den 3. Mai 1905.

Kreisdirektion II  
der Schweiz. Bundesbahnen.

### Bau-Ausschreibung.

Die Ausführung eines 2750 m langen und 3,0 m breiten Weges von Bruggweite bis zu den Alpen Wiesen, in der Gemeinde Flums, wird zur Konkurrenz ausgeschrieben.

Ausser der Herstellung von Steinbett und Bekiesung sind folgende Hauptarbeiten zu nennen: Erdaushub 11 400 m<sup>3</sup>; Mörtel oder Betonmauerwerk 220 m<sup>3</sup>; Trockenmauerwerk 1500 m<sup>3</sup>; Durchlässe aus Zementröhren oder Deckdollen 184 lfd. m.

Die Pläne und das Pflichtenheft liegen beim Bauführer: Herrn **Ingenieur Lutz**, Wirtschaft zur frohen Aussicht, am **Kleinberg, Gemeinde Flums**, auf, welcher alle weitere Auskunft erteilt.

Das Pflichtenheft kann auch bei der unterfertigten Amtsstelle bezogen werden, an welche die **Offerten bis zum 26. Mai, abends 6 Uhr**, einzureichen sind.

St. Gallen, den 8. Mai 1905.

Der Kulturingenieur des Kantons St. Gallen:  
**Schuler.**

### Wir suchen zu sofortigem Eintritt:

Einen **tüchtigen Konstrukteur** für allgemeinen Maschinenbau mit grosser Werkstattpraxis, und einen **tüchtigen Maschinenzeichner** mit mehrjähriger Bureaupraxis. — Offerten mit Angabe der bisherigen Tätigkeit, Zeugniskopien und Gehaltsansprüchen sind zu richten an:

G. Meidinger & Co., Basel.

### Der Stadtrat von Lugano

schreibt hiemit die

### Erstellung der Zentral-Heizung

für das neue Primarschulhaus in der Via Trevano zur **freien Konkurrenz** aus.

Das Pflichtenheft kann auf dem Stadtbauamt eingesehen werden.

Offerten mit Beischluss einer **Bar-Hinterlage von 600 Franken** sind bis spätestens den **30. Mai** nächsthin, nachmittags 4 Uhr, einzureichen.

### Bauausschreibung.

Die Gemeinde **Attiswyl**, Kt. Bern, ist im Fall, die Arbeiten für ihre Dorfbach-Verbauung im Betrage von ca. 100,000 Franken zur öffentlichen Konkurrenz auszuschreiben. Hiefür ist eine Verteilung der Arbeiten auf drei Jahre vorgesehen. Pläne und das kantonale Bedingnisheft können bis zum 21. Mai auf der Gemeindeschreiberei Attiswyl eingesehen werden, wo auch Devis en blanc erhältlich sind.

Uebernahmsofferten sind bis zum 22. Mai schriftlich und verschlossen dem Präsidenten der Baukommission einzureichen.

Attiswyl, den 8. Mai 1905.

Für die Baukommission,  
Der Präsident:  
**Meyer, Grossrat.**

### Für Architekten und Bauunternehmer.

Ein jüngerer **Garten-Techniker**, der praktisch tätig war und auch die Gartenbauschule besucht hat, wünscht unter bescheidenen Ansprüchen sogleich Stellung.

Suchender kann selbständig Pläne und Kostenanschläge anfertigen und die Ausführungen leiten. Eigene Entwürfe stehen zu Diensten. Angebote an Herrn **Leo Schrey, Mülhausen** i. Els., erbeten.

## Schweizerische Bundesbahnen.

Kreis II.

### Ausschreibung von Toiletten-, Abort- und Bade-Einrichtungen.

Die Ausführung der Toiletten-, Abort- und Bade-Einrichtungen im Aufnahmsgebäude Basel sind zu vergeben.

Projekte mit Offert-Voranschlägen sind bis **19. Juni**, abends 5 Uhr, der unterzeichneten Kreisdirektion verschlossen mit der Aufschrift: **Abort-einrichtungen im Aufnahmsgebäude Basel**, einzusenden.

Die erforderlichen Grundrisspläne können von unserem Oberingenieur, Leimenstrasse 2, Basel, bezogen werden.

Basel, den 5. Mai 1905.

Kreisdirektion II.

Schweizerische Maschinenfabrik **sucht** per 1. Juli d. J. energischen, repräsentationsfähigen

### Ober-Ingenieur

mit gründlichen Erfahrungen im Bau von modernen

### Turbinen und Regulatoren.

Nur ganz tüchtige Bewerber, die befähigt sind, Aufnahmen, Projekte und Berechnungen selbständig auszuführen und die über Kenntnisse der französischen und italienischen Sprache verfügen, können berücksichtigt werden. Die Stellung ist eine dauernde, gut honorierte, event. mit Gewinnbeteiligung.

Offerten mit genauen Angaben über Alter, Bildungsgang, bisherige Tätigkeit, Referenzen und Gehaltsansprüche unter Chiffre **Za. G. 879** erbeten an die Annoncen-Expedition **Rudolf Mosse, St. Gallen.**

### Zu verkaufen!

Ein gut erhaltener

### Matteis-Generator

mit 104 rechteckigen doppelt verbleiten Zellen für Blöcke von 13 kg Gewicht, in schmiedeisernem, rechteckigem Kasten von 4 m Länge, 1,50 m Breite und 1,80 m Höhe; für mechanischen Betrieb mit Handvorschub zum reihenweisen Vorschieben der Zellen, mit Füllapparat, Auftaufgefäss, Holzdeckel und Garnituren, nebst Seillauf-Kran für 200 kg Tragkraft mit Laufbahn und Seilspannvorrichtung.

Der Apparat kann bis 20. Mai im Betriebe besichtigt werden und ist wegen Erstellung einer grösseren Anlage sehr preiswürdig zu verkaufen.

Gefl. Offerten an das **Schlächtereigenschaft des Allgemeinen Konsumvereins** in **Basel**, Mülhauserstrasse 36/40.

### Wegen Todesfall zu verkaufen:

**Maschinenfabrik**, speziell eingerichtet für die **Automobil- und Motorwagenfabrikation**, in der Ostschweiz. Eine tüchtige Kraft könnte noch mit Kapital unterstützt werden.

Offerten sub Chiffre **Z. X. 4573** an die Annoncen-Expedition von

**Rudolf Mosse, Zürich.**

Anerkannt beste Sorten

**Dynamit** verschiedene Stärken für alle Sprengzwecke.

**Zündschnüre**  
**Sprengkapseln**

liefert

**Dynamit Nobel A.-G. Zürich**  
**Mythenstrasse 21.**

Fabrik in Isleten (Uri).

~ Dépôts in der ganzen Schweiz. ~



# Aubert, Grenier & Cie.

Cossonay-Gare

fabrizieren als

Spezialität:



für  
Kranen,  
Aufzüge,  
Transmissionen,  
Verankerungen,  
Gerüste, Seilbahnen,  
Bergwerke, Blitzableiter  
etc. etc.

aus **Flusseisen** u. **Gusstahldraht**  
von **höchster Bruchfestigkeit.**

## Fugenloser „Dolomit“-Fussboden, System Langguth,

billigster und bester Ersatz für Linoleum-, Fliesen-, Terrazzo- und Holzbelag. Neueste und grösste Ausführung: **Siemens & Halske A.-G.**, Berlin, Nonnendamm, 17,500 qm. Gemeinde-Bauamt Lichtenberg bei Berlin, für die Gemeinde-Doppelschule, 3300 qm.

Schweiz. Steinholzwerke **Jacob Tschopp**, Basel. Telephon \* 414 \*  
Schwesterfabriken: Berlin, Paris, Budapest, Amsterdam, Düsseldorf, Dresden.

## Elektrische Aufzüge (Lifts)



mit **automatisch-elektrischer Druckknopfsteuerung**  
liefern als **Spezialität** in modernster und bester Ausführung

**C. Wüst & Cie., Seebach-Zürich.**

Vorzüge unseres Systems:

**Absolut zuverlässige einfache Steuerung.**

**Sehr geringer Stromverbrauch, daher billigster Betrieb.**

*Prima Referenzen.*

*Projekte und Lieferungs-offerten prompt und kostenlos.*

## Kurbel- u. ventillose Kolben-Pumpen

Grosse Förderhöhen

⊕ Patent No. 31658

Geräuschloser Gang  
Geringer Platzbedarf  
Oekonomischer Betrieb

Hoher Wirkungsgrad

**E. Fulpius, Ingénieur-constructeur, Vevey.**



## Kautschuk-Garten-Schläuche,

Schlauchschröcker, Wendrohre, Rasensprenger, Schlauchwagen etc. in anerkannt bester Qualität

Gummiwarenfabrik

**H. Speckers Wwe., Zürich**

Kuttelgasse 19, Bahnhofstrasse.

## Geiger'sche Fabrik

für Strassen- u. Hausentwässerungs-Artikel, G. m. b. H.  
**KARLSRUHE i. B. 11**

NEUHEIT!

### Nachstellbarer Rollenkeilverschluss an Kanalschiebern.

Bedeutende Vorzüge gegenüber parallelen Keilflächen:

Vorzügliche Abdichtung der Schieber.  
Leichtes Losziehen der Schieberdeckel.  
Einfache, unverwüsthliche Konstruktion der Keilverschlüsse.

Einfachste, bequemste Einstellung.

**Lieferung ohne Preisanschlag.** Prospekt auf Wunsch gratis.

## Paul Stotz

Kunstgewerbli. Werkstätte  
G. m. b. H.

**Stuffgart**

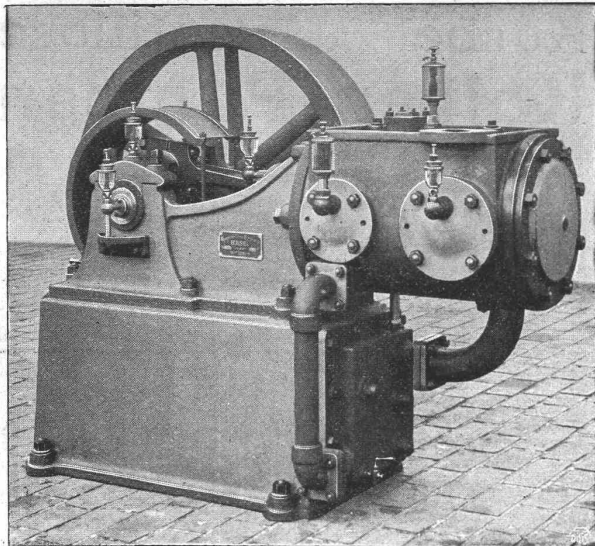
Anfertigung feiner Metallarbeiten  
jeder Art, wie

Beleuchtungskörper,  
Heizkörper-Verkleidungen,  
Grabverzierungen,  
figürlichen Bronzeguss  
jeder Grösse.

## Personen- u. Warenaufzüge

liefert als Spezialität

**J. Ruegger, Maschinenfabrik, Birsigstrasse 5, Basel.**



**Maschinenfabrik Burckhardt, Basel**  
Aktiengesellschaft.

# Kompressoren und Vakuumpumpen

ein- und mehrstufig, mit Dampf-, Riemen- oder elektrischem Antrieb.

Ueber 1100 Maschinen ausgeführt.  
Paris 1900: Grand Prix.

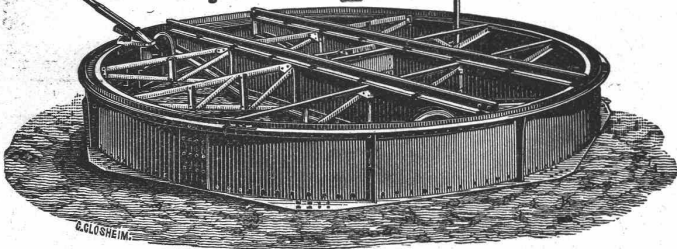
## Gutehoffnungshütte,

**Aktienverein für Bergbau und Hüttenbetrieb**  
in **Oberhausen 2** (Rheinland)

fertigt in ihren mit den neuesten und vollkommensten Einrichtungen ausgerüsteten Werkstätten als **Besonderheit**  
**Achsen und Radreifen** aus bestem **Siemens-Martin**stahl für **Lokomotiven, Tender,**  
**Radgerippe** sowohl **Speichenräder** als auch **gewalzte Scheibenräder** aus bestem **Siemens-Martin-**  
**fertige Radsätze** für **Wagen aller Art, sowohl für Voll- als auch für**  
**Neben- und Klein-Bahnen.**

General-Vertreter für die Schweiz: **Gebr. Stebler, Zürich.**

## Joseph Vögele Mannheim



liefert seit 1842:  
Weichen jeder Bauart und Spurweite für Haupt- und Nebenbahnen;  
Federzungenweichen, Patent Buchener Verein.  
Herzstücke; Kreuzungen;  
Drehscheiben und Schiebebühnen für Lokomotiven und Wagen, mit Hand-, Dampf- und elektr. Antrieb.  
Rangierwinden, Spills, elektr. angetrieben,  
Stellwerke, Schlagbäume.

Vertreter für die Schweiz:  
**W. Wolf, Ing., Zürich.**

## Zentrifugen

Milchzentrifuge Alfa Laval  
Technische Zentrifugen

aller Art

für Reinigen und Klären von Flüssigkeiten, Ausscheiden, Trennen, Trocknen u. s. w.

**C. Baechler, Molk.-Ing.**  
Zürich 1, Unt. Mühlesteig 2.

Unsere

## Pat. Reibungs-Kupplung

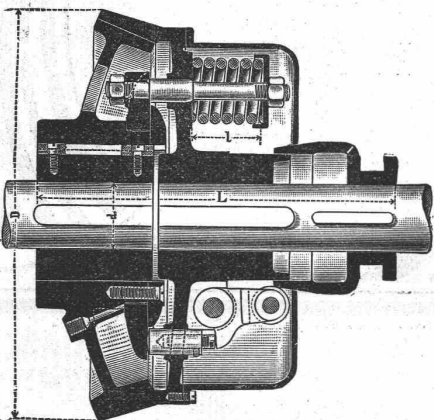
zeichnet sich aus durch

Einfache, solide Konstruktion;  
Leichtes, stossfreies Ein- und Ausrücken während des Betriebes;  
Geringe Abnutzung;  
Vollkommene Sicherheit gegen selbsttätiges Ein- und Ausrücken;  
Bequeme Zugänglichkeit aller Teile;  
Billige Preise.

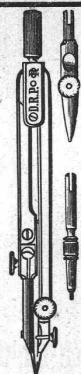
Maschinen-Fabrik St. Georgen b. St. Gallen.

Kom.-Ges.

Ludwig v. Süsskind.



Prospekte und Preislisten gratis.



Fabrik-Zeichen  
gesetzlich geschützt.

Präzisions- und  
Schul-Reisszeuge.

E. O. Richter & Co.,  
Chemnitz i. Sachsen.



### Baggermaschinen

für die  
verschiedensten Zwecke,  
**Trockenbagger,**  
**Vertikalbagger,**  
**Löffelbagger.**



# Oehler & Co., Aarau

## Maschinenfabrik, Eisen- und Stahlgießereien

empfehlen

### Stahlgeleise und Wagen

für Bauunternehmer und industrielle Etablissements,

Schubkarren und Perronwagen,  
**Betonmischmaschinen,**

Waschmaschinen,

**Torfpresen** mit zugehörigen

Geleiseanlagen,

### Seilbahnen

verschiedener Systeme,

**Transmissionen** mit gewöhnlichen  
und Ringschmierlagern,

**Grauguss, Haberlandguss.**

# Deutsche Niles-Werke Berlin-Oberschöneweide.

Eisen- und Metallgiesserei.

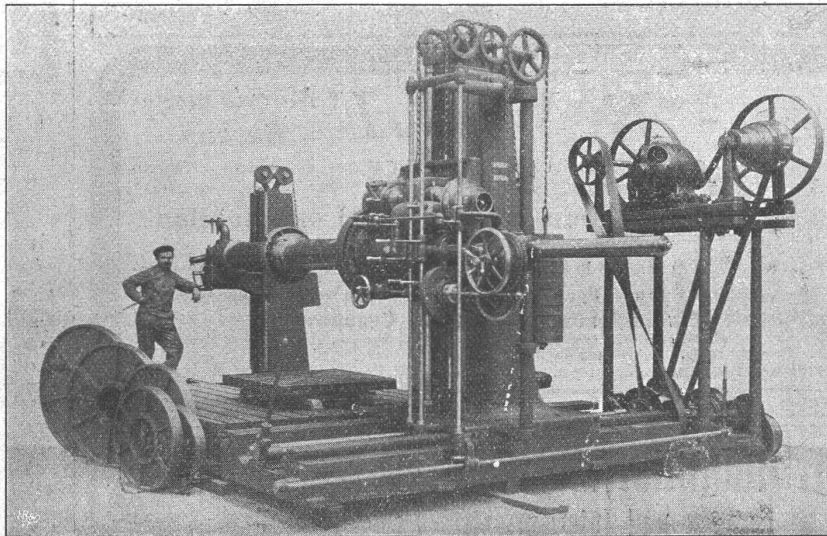
**Spezialität:**

Maschinen- u. Apparatenbau.

**Mittlere und schwere Werkzeugmaschinen amerikanischer und deutscher Bauart,**  
nur in Präzisionsausführung.

Generalvertretung für die Schweiz: Ingenieur Rud. Falkner in Liestal b. Basel.

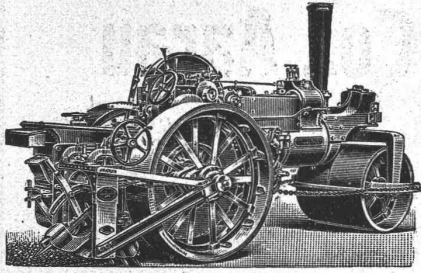
- Leitspindel-Drehbänke
- Karussell-Drehbänke
- Säulen-Bohrmaschinen
- Radial-Bohrmaschinen
- Mehrspindel-Bohrmaschinen
- Hobelmaschinen
- do. für Schienen
- do. für Bleche
- Stossmaschinen
- Shapingmaschinen
- Horiz. Bohr- u. Fräsmaschinen
- Horizontale Bohrwerke
- Zylinder-Bohrmasch.
- Fräsmaschinen m. horiz. u. vertik. Spindeln
- Blech-Biege- u. Richtmaschinen



Horizontal-Bohr- und Fräsmaschine mit elektrischem Antrieb.

- Räder-Drehbänke
- Achsen-Drehbänke
- Räder-Ausbohrmaschin.
- Schienen-Bohrmaschin.
- Kurbelzapfen-Ausbohrmaschinen
- Pleuelstangen-Ausbohrmaschinen
- Hydraul. Pressen zum Aufziehen der Räder
- Bandagen-Drehbänke
- Aufwurfhämmer
- Riemenscheiben-Bohrmaschinen
- Wellen-Drehbänke
- Geschoss-Drehbänke
- Spezialmaschinen für Eisenbahn-Werkstätten
- etc. etc. etc.

**FRITZ MARTI AKT.-GES., WINTERTHUR**



liefert kaus- und mietweise **DAMPFSTRASSENWALZEN**, Patent Aveling & Porter, mit oder ohne mechanischem Strassenaufbrecher; in Gebrauch bei einer grössern Anzahl schweiz. Behörden. Strassenlokomotiven zur Beförderung leichter und schwerer Lasten.

**Steinbrecher, Lokomobilen**, sowie sämtliches Material für **Bau-Unternehmer**.

Ferner sämtliche Maschinen zur Strassenreinigung, wie:

**Kehrmaschinen Sprengwagen**

**Schlammabzugmaschinen**

**Dampfstrassenwalzen zum Ausleihen vorrätig.**



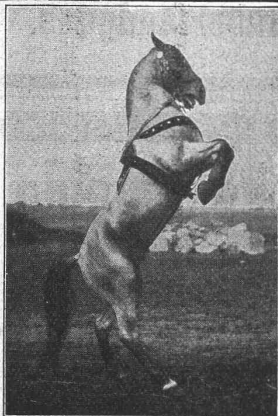
Bleikabel für Telephonie  
Bleikabel für Telegraphie  
Bleikabel für Signal-Anlagen  
Bleikabel für Zentralen  
Bleikabel für Strassenbahnen  
Bleikabel für Hausinstallationen

**Draht- und Kabelwerke**

**SUHNER & Co.**

**Herisau & Brugg**

Bleikabel für alle Spannungen bis 20,000 Volt.  
Neu! Drahtseile, Kabelpanzer doppelt verschlossener Konstruktion S. C.



**Amateurphotographen**

Ohne unsern Katalog kauft man

**voreilig.**

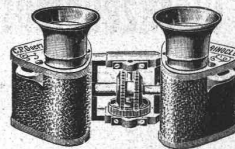
„Union“-Cameras besitzen nur Anastigmaten von C. P. Goerz, Berlin u. Hugo Meyer & Co., Görlitz.

Monatliche Zahlungen, ohne Anzahlung.

Bei Barzahlung entsprechenden Sconto.

Camera-Grossvertrieb „Union“ Hugo Stöckig & Co.

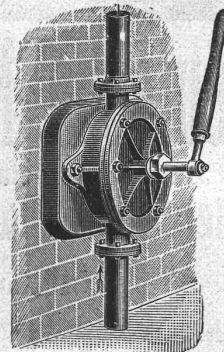
✻ **Zürich I.** ✻  
Gessnerallee 54.



Goerz Triöder-Binocles, monatliche Zahlungen, ohne Anzahlung.

**Flügel-Pumpen**

zum Heben von Wasser, Petroleum, Lauge etc.

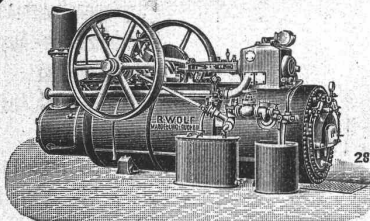


Pumpen und Armaturen jeder Art.

Bopp & Reuther, Mannheim.

Paris 1900: Grand Prix.

**R. WOLF Magdeburg-Buckau.**



Brennmaterial ersparende **LOKOMOBILEN** mit ausziehbaren Röhrenkesseln, insbesondere

**Patent-Heissdampf-Lokomobilen**

bis zu 400 Pferdestärken.

Einzige in allen Grössen systematisch durchgeführte u. erprobte Spezial-Konstruktionen v. Ueberhitzer-Lokomobilen.

**Wirtschaftlichste Wärme-Kraftmaschinen der Gegenwart.**

Einfache Bedienung. Unbedingte Zuverlässigkeit. Hoher Kraftüberschuss. Gleichmässiger, geräuschloser Gang. Verwendung jedes Brennmaterials. Verwertung des Dampfes für Heiz- und Betriebszwecke.

**Zentrifugalpumpen** für grosse und kleine Förderhöhen.

Vertreter: Herman Wenzel, Ing., Zürich V, Feldeggstr. 46.

**On demande:**

1. un **Ingénieur**

ayant quelque pratique dans la construction des ponts et charpentes métalliques.

2. un **ingénieur-mécanicien**

ayant quelque pratique si possible dans la construction des turbines. Certificats. — Ecrire: **Ateliers de Constructions Mécaniques d. Vevey.**

**Gesucht**

für selbständige Leitung einer kleinen Maschinenfabrik in der Ostschweiz eine tüchtige Kraft, bewandert in der **Automobil- u. Motorwagenbranche.** Eintritt sofort, eventuell 1. Oktober. Offerten unter Z. Q. 4641 an **Rudolf Mosse, Zürich.**

**Gebr. Schwyzer, Bildhauer, Zürich V.**

Bildhauerarbeiten an **Façaden und Interieurs.**

Ausführung von **Cheminées, Grab-Monumenten, Taufsteine etc. etc.**

Künstlerisch durchgeführte Arbeiten bei bescheidener Berechnung.

**Beste Referenzen.**

Atelier **Seefeldstr. 54.**

**Deutscher Kaufmann,**

24 J. alt, flotter Korrespondent u. perfekter Buchhalter, repräsentationsfähig, m. Kenntn. der franz. Sprache, **sucht**, gestützt auf Ia. Referenzen, **Stellung** per 1. Juli 1905. Gefl. Off. erb. u. S. M. 7362 an **Rudolf Mosse, Stuttgart.**