

Objektyp: **TableOfContent**

Zeitschrift: **Schweizerische Bauzeitung**

Band (Jahr): **45/46 (1905)**

Heft 22

PDF erstellt am: **11.07.2024**

### **Nutzungsbedingungen**

Die ETH-Bibliothek ist Anbieterin der digitalisierten Zeitschriften. Sie besitzt keine Urheberrechte an den Inhalten der Zeitschriften. Die Rechte liegen in der Regel bei den Herausgebern. Die auf der Plattform e-periodica veröffentlichten Dokumente stehen für nicht-kommerzielle Zwecke in Lehre und Forschung sowie für die private Nutzung frei zur Verfügung. Einzelne Dateien oder Ausdrucke aus diesem Angebot können zusammen mit diesen Nutzungsbedingungen und den korrekten Herkunftsbezeichnungen weitergegeben werden. Das Veröffentlichen von Bildern in Print- und Online-Publikationen ist nur mit vorheriger Genehmigung der Rechteinhaber erlaubt. Die systematische Speicherung von Teilen des elektronischen Angebots auf anderen Servern bedarf ebenfalls des schriftlichen Einverständnisses der Rechteinhaber.

### **Haftungsausschluss**

Alle Angaben erfolgen ohne Gewähr für Vollständigkeit oder Richtigkeit. Es wird keine Haftung übernommen für Schäden durch die Verwendung von Informationen aus diesem Online-Angebot oder durch das Fehlen von Informationen. Dies gilt auch für Inhalte Dritter, die über dieses Angebot zugänglich sind.

Ein Dienst der *ETH-Bibliothek*  
ETH Zürich, Rämistrasse 101, 8092 Zürich, Schweiz, [www.library.ethz.ch](http://www.library.ethz.ch)

<http://www.e-periodica.ch>

INHALT: Das neue Universitätsgebäude in Bern. I. — Krupskis Stromlaufanordnung für elektrische Distanzsignale. — Zürcher Villen. II. — Die Schweizer Eisenbahnen im Jahre 1904. (Forts.) — Miscellanea: Zahnradbahn Montreux-Glion. Eidg. Polytechnikum. Kennworte bei Wettbewerben. Neubau der Stadtbibliothek und des Stadtarchivs in St. Gallen. Simplonbahn. Rathaus in Charlottenburg. Wasserversorgung von Apulien. Simplondenkmal

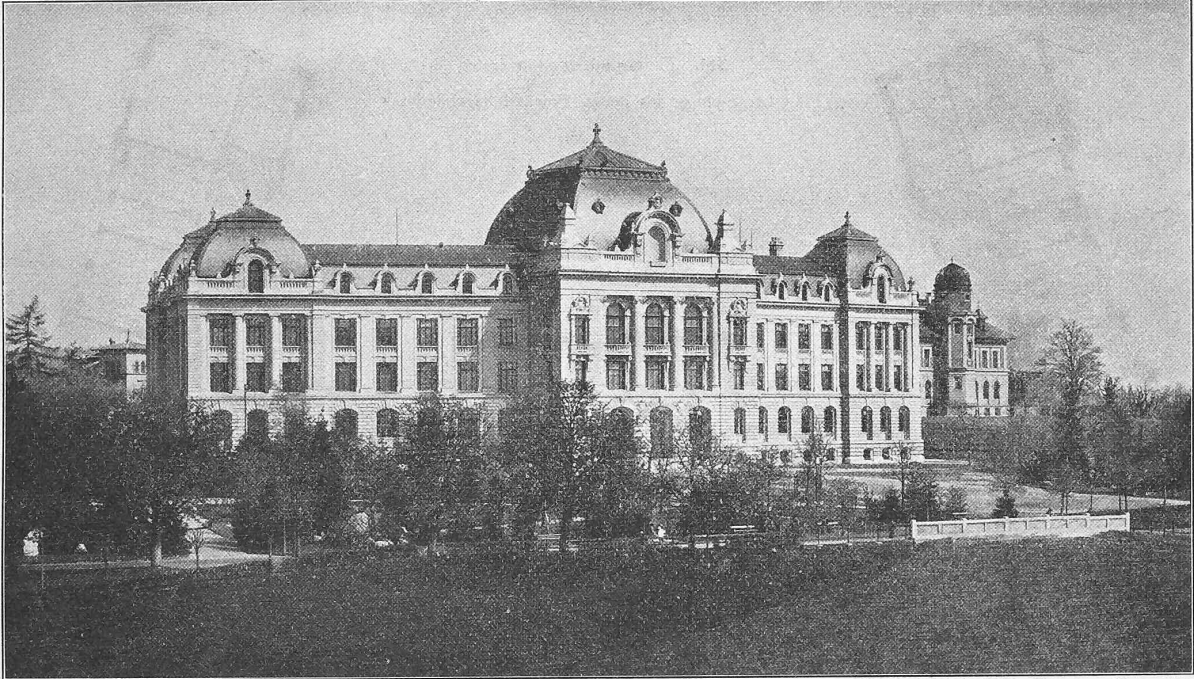
in Iselle. — Konkurrenzen: Wasserleitungs- und Kanalisierungs-Anlage für Karlstadt in Croatien. Kurhaus und Schwefelbad in Launen bei Saanen. Neubau von Kirche und Pfarrhaus zu Spiez. — Vereinsnachrichten: Zürcher Ingenieur- und Architekten-Verein. G. e. P.: Stellenvermittlung.

Hiezu Tafel XIII: Das neue Universitätsgebäude in Bern; Mittelteil der Hauptfassade.

*Nachdruck von Text oder Abbildungen ist nur unter der Bedingung genauester Quellenangabe gestattet.*

### Das neue Universitätsgebäude in Bern.

Erbaut von den Architekten *Hodler* und *Joos* in Bern.



Aufnahme von Photograph *H. Völger* in Bern.

Aetzung von *Meisenbach, Riffarth & Cie.* in München.

Abb. 1. Gesamtansicht der Hauptfassade von Süden.

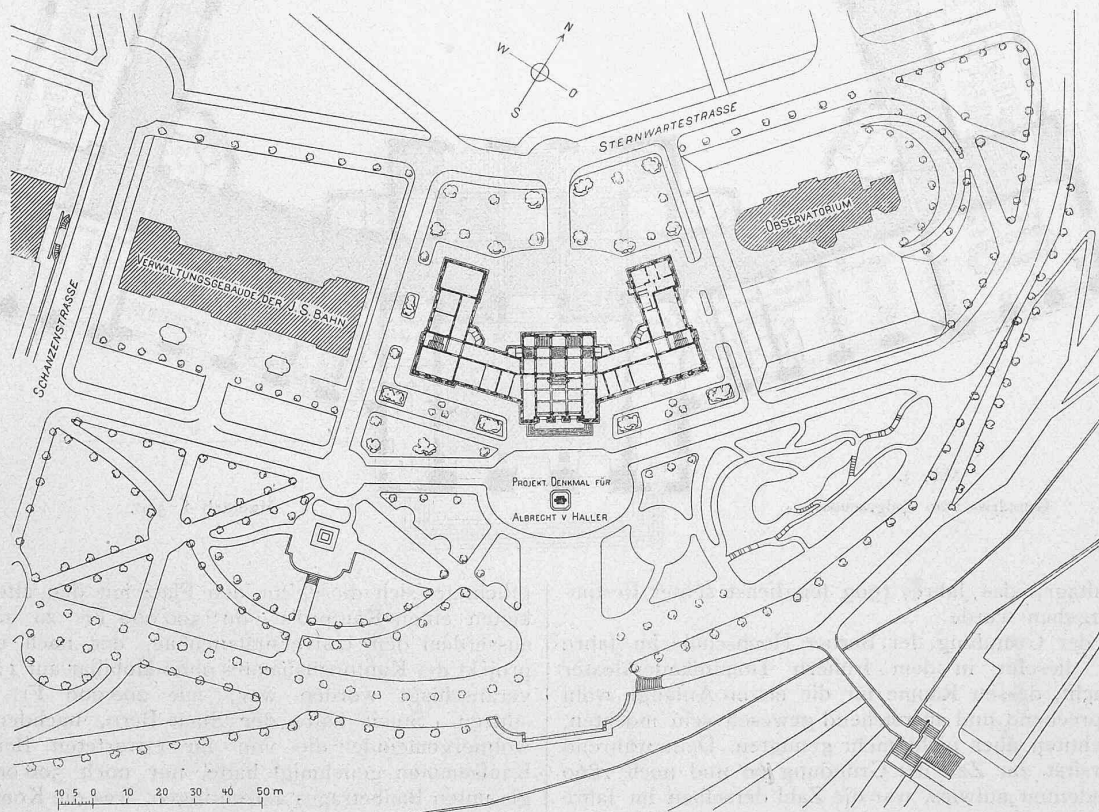


Abb. 2. Lageplan des neuen Universitätsgebäudes mit den Anlagen auf der grossen Schanze. — Masstab 1 : 2000.