

Objektyp: **Advertising**

Zeitschrift: **Schweizerische Bauzeitung**

Band (Jahr): **45/46 (1905)**

Heft 3

PDF erstellt am: **11.07.2024**

### **Nutzungsbedingungen**

Die ETH-Bibliothek ist Anbieterin der digitalisierten Zeitschriften. Sie besitzt keine Urheberrechte an den Inhalten der Zeitschriften. Die Rechte liegen in der Regel bei den Herausgebern. Die auf der Plattform e-periodica veröffentlichten Dokumente stehen für nicht-kommerzielle Zwecke in Lehre und Forschung sowie für die private Nutzung frei zur Verfügung. Einzelne Dateien oder Ausdrucke aus diesem Angebot können zusammen mit diesen Nutzungsbedingungen und den korrekten Herkunftsbezeichnungen weitergegeben werden. Das Veröffentlichen von Bildern in Print- und Online-Publikationen ist nur mit vorheriger Genehmigung der Rechteinhaber erlaubt. Die systematische Speicherung von Teilen des elektronischen Angebots auf anderen Servern bedarf ebenfalls des schriftlichen Einverständnisses der Rechteinhaber.

### **Haftungsausschluss**

Alle Angaben erfolgen ohne Gewähr für Vollständigkeit oder Richtigkeit. Es wird keine Haftung übernommen für Schäden durch die Verwendung von Informationen aus diesem Online-Angebot oder durch das Fehlen von Informationen. Dies gilt auch für Inhalte Dritter, die über dieses Angebot zugänglich sind.

# Schweizerische Bauzeitung

Wochenschrift

für Bau-, Verkehrs- und Maschinentechnik

Herausgegeben  
von

A. WALDNER

Dianastrasse Nr. 5, ZÜRICH II

Verlag des Herausgebers. — Kommissionsverlag: Ed. Raschers Erben, Meyer &amp; Zellers Nachfolger in Zürich.

Organ

des Schweizer. Ingenieur- und Architekten-Vereins und der Gesellschaft ehemaliger Studierender des eidg. Polytechnikums in Zürich.

## Abonnementspreis:

Ausland. 25 Fr. für ein Jahr  
Inland. 20 " " "

## Für Vereinsmitglieder:

Ausland. 18 Fr. für ein Jahr  
Inland. 16 " " "  
sofern beim Herausgeber  
abonniert wird.

## Abonnements

nehmen entgegen: Heraus-  
geber, Kommissionsverleger  
und alle Buchhandlungen  
und Postämter.

## Insertionspreis:

Für die 4-gespaltene Petitzeile  
oder deren Raum 30 Cts.  
Haupttitelzeile: 50 Cts.

## Inserate

nimmt allein entgegen:  
Die Annoncen-Expedition  
RUDOLF MOSSE,  
Zürich,Basel, Bern, St. Gallen,  
Berlin, Breslau, Dresden,  
Frankfurt a. M., Hamburg,  
Köln, Leipzig, Magdeburg,  
München, Stuttgart, Wien.

Bd XLV.

ZÜRICH, den 21. Januar 1905.

N<sup>o</sup> 3.

Gemeinde St. Peterzell.

Kanton St. Gallen.

## Bauausschreibung

für eine

## Brücke über den Necker.

Der Gemeinderat von St. Peterzell bringt den Bau der **Neckerbrücke** zur öffentlichen Konkurrenz. Die Bauarbeiten umfassen die Ausführung der Widerlager und Erstellung der Ueberbrückung (in Eisen oder armiertem Beton).**Kostenvoranschlag der Unterbauarbeiten rund Fr. 5000.**  
**Totalgewicht der Eisenkonstruktion ca. 24 t.**

Pläne, Bauvorschriften und Vertragsbedingungen liegen beim Gemeindeamt zur Einsicht auf. Ebendort können auch die Eingabeformulare bezogen werden.

Die Offerten sind entweder getrennt für Unterbau und Oberbau oder für den gesamten Brückenbau verschlossen mit der Aufschrift: „**Neckerbrücke bei St. Peterzell**“ bis 1. Februar 1905 an das Gemeindeamt einzureichen.

St. Peterzell, im Januar 1905.

Der Gemeinderat.

## AVIS DE CONCOURS.

La Direction du 1<sup>er</sup> Arrondissement des C. F. F. met au concours la construction d'une charpente métallique pour la couverture des nouveaux ateliers de montage des locomotives à Yverdon d'une superficie d'environ 4500 mètres carrés.

Les conditions du concours sont déposées au bureau du chef des ateliers à Yverdon.

Les soumissions cachetées et portant la suscription «Charpente métallique pour les ateliers d'Yverdon» devront parvenir à la Direction soussignée le 10 février au plus tard.

Lausanne, 14 janvier 1905.

Direction du 1<sup>er</sup> arrondissement  
des Chemins de fer fédéraux.

## Gotha.

### 100

Die **100** Jahr-Feier der Herzoglich-Sächsischen Baugewerbe- und Handwerkerschule findet in den Tagen vom **23.—26. Februar 1905** statt.Alle früheren Schüler, welche spezielle Aufforderung noch nicht erhalten haben, werden ersucht, ihre Adressen umgehend an den Vorsitzenden unseres Pressausschusses, Herrn **Otto Frühauß, Gotha**, Carl Schwarz-Strasse 8, einsenden zu wollen.

Der Fest-Ausschuss.

Gold. Med.  
Thun 1899

Schnitzer-Schule Brienz

Gold. Med.  
Paris 1900Anfertigung von Bau- und Möbelschnitzereien,  
Tieren u. menschlichen Figuren nach eigenen od. gegebenen Zeichnungen.

## Rhätische Bahn.

Aus dem Bauinventar des Albulatunnels sind nachstehende, für ein Gefälle von 50–80 m berechnete **Hochdruck-Turbinen zu verkaufen:**

**2 Girardturbinen** à 160 P. S. der mech. Werkstätte in Vevey, Durchmesser 1220 mm, Preis per Stück inkl. Mantel und Lager **Fr. 2200.**  
**3 Peltonturbinen** à 30 P. S. von Bell & Cie., Durchmesser 250 mm, Preis pro Stück **Fr. 1100.** **1 Peltonturbine** à 15 P. S. von Bell & Cie., Durchmesser 300 mm, Preis **Fr. 600.** **1 Peltonturbine** à 8 P. S. von Bell & Cie., Durchmesser 400 mm, Preis **Fr. 500.** **3 Turbinen** à 30 P. S. von Rieter in Winterthur, Durchmesser 200 mm, Preis per Stück **Fr. 1200.** **1 Turbine** à 8 P. S. von Rieter in Winterthur, Durchmesser 300 mm, Preis **Fr. 600.**

Ferner: **Wasserleitungsröhren**, lichte Weite 325 mm, Blechstärke 5 mm, 42 Stück à 6,0 m Länge, Preis Fr. 10 pro Meter.

Turbinen und Röhren sind in gutem Zustande und können in Preda (Station der Rhät. Bahn) besichtigt werden.

Chur, den 7. Januar 1905.

Die Direktion.

## MISE AU CONCOURS.

Un concours est ouvert pour la construction, et le montage du tablier métallique d'un passage supérieur en gare de St-Maurice.

Poids total: 90 tonnes.

Les plans et conditions du marché peuvent être consultés du 23 janvier au 4 février 1905 au bureau central de la voie à Lausanne, Razole, chambre n<sup>o</sup> 61; ils pourront aussi être envoyés contre remboursement de fr. 5.— aux concurrents qui en feront la demande.Les offres cachetées et portant la suscription «P. S. de St-Maurice» devront parvenir à la Direction soussignée le **8 février 1905** au plus tard.

Lausanne, le 18 janvier 1905.

Direction du 1<sup>er</sup> Arrondissement  
des Chemins de fer fédéraux.

## Die Schweiz. Plantagen-Gesellschaft Asahan in Zürich

sucht für ihre Kaffeeplantagen in Asahan (Sumatra) einen tüchtigen, jungen Mann, gleichgültig welcher Nationalität, als Assistent.

Erforderliche Kenntnisse: Vertrautheit mit Dampfmaschinen, daran vorkommenden Montagen und kleineren Reparaturen, Feldmessen, einfache Buchhaltung, sowie etwelche Gewandtheit in fremden Sprachen (englisch).

Salairbedingungen für fünfjähriges Engagement:

1. Jahr fl. holl.	175.—	pro	Monat,
2. » » »	200.—	»	»
3. » » »	225.—	»	»
4. » » »	250.—	»	»
5. » » »	275.—	»	»

mit freier, unmöblierter Dienstwohnung und Rückvergütung von fl. 1000.— für Passage in fünf Jahresquoten nach dem 1., 2., 3., 4. und 5. Dienstjahr. Diensteintritt gegen Juni 1905.

Bewerber wollen sich bis spätestens **25. Januar a. C.** unter Beilegung von Zeugnisabschriften und Angabe von Referenzen schriftlich wenden an den Verwaltungsrat derSchweiz. Plantagen-Gesellschaft Asahan  
Thalgasse 22 II, Zürich.

## Schweizerische Bundesbahnen Kreis II.

### Erweiterung der Station Laufen.

Die Ausführung der Unterbauarbeiten für die Erweiterung der Station Laufen wird hiemit zur Bewerbung ausgeschrieben.

Pläne, Vorausmasse und Ausführungsbestimmungen können im Bureau des Sektionsingenieurs in Basel, Wallstrasse 14, eingesehen werden.

Schriftliche Uebernahmsangebote mit der Aufschrift «Angebot für Unterbauarbeiten in Laufen» sind bis 31. Januar 1905, abends 6 Uhr, verschlossen der unterzeichneten Kreisdirektion einzusenden. Später eintreffende Angebote finden keine Berücksichtigung.

Basel, den 13. Januar 1905.

**Kreisdirektion II  
der Schweizerischen Bundesbahnen.**

### Mise au concours de travaux.

La Direction du II<sup>e</sup> Arrondissement des Chemins de fer fédéraux met au concours les travaux suivants à exécuter en gare de **Tavannes**.

**Passage supérieur** de 7 m 13 d'ouverture au km. 54,988 comportant un tablier en fer et béton de 4 mètres de largeur.

On peut prendre connaissance des plans et conditions d'exécution au bureau de l'ingénieur de section à Delémont.

Les soumissions doivent être adressées sous pli fermé portant la suscription «Passage supérieur de Tavannes» jusqu'au 2 Février 1905 à la Direction soussignée.

Bâle, le 14 Janvier 1905.

**Direction du II<sup>e</sup> Arrondissement.**

## Schweizerische Bundesbahnen

### Ausschreibung von Bauarbeiten.

Es werden zur Konkurrenz ausgeschrieben:

1. Die Verstärkung der Eisenkonstruktion der Bahnüberfahrtsbrücke über die Bülacherlinie bei Glattbrugg im Gewichte von ca. 55 Tonnen Eisen;
2. Die Lieferung und Montierung der Eisenkonstruktionen für zwei Strassenüberfahrtsbrücken auf der Linie Rüti-Wald im Gewichte von ca. 11 Tonnen.

Pläne und Uebernahmsbedingungen sind im Bureau unseres Oberingenieurs, Kasernenstrasse Nr. 101, Zürich III, aufgelegt, wo auch Eingabeformulare bezogen werden können.

Uebernahmsofferten sind bis zum 12. Februar 1905 schriftlich und verschlossen mit der Aufschrift «Brückenverstärkung Glattbrugg» bezw. «Brücken Rüti-Wald» an die unterzeichnete Kreisdirektion einzusenden.

Zürich, den 16. Januar 1905.

**Kreisdirektion III  
der Schweizerischen Bundesbahnen.**

# Hauschwamm,

sowie

**Schleim- und Schimmelpilze  
werden sicher beseitigt, durch das geruchlose**

# Antinonin.

Farbenfabriken vorm. Friedr. Bayer & Co., Elberfeld.

General-Vertreter für die Schweiz:  
**Basel: Paravicini & Ortstein.**

Prospekte und Gebrauchsanweisung stehen jederzeit gern zu Diensten

## Elektrische Lichtanlage 65 Volt

bestehend aus: Gasmotor (Deutz) und Dynamo 2—2 1/2 P. S., Akkumulatorenbatterie (Tudor), Kapazität 120—150 Ampère-Stunden, Schalttafel, Doppelschalter, Zähler und sämtlichen Verbindungsleitungen. Alles so gut wie neu; infolge Anschluss an städtisches Elektrizitätswerk

**billig zu verkaufen.**

Dienlich für grössere Villa, Kuranstalt etc.

Gefl. Offerten sub Chiffre Z. Q. 116 an die Annoncen-Expedition  
**Rudolf Mosse, Zürich.**

## Grössere Fabrik nebst grossem Terrain infolge Liquidation sofort zu verkaufen.

Bahnstation Nähe Zürich (Limmattal), 16 000 m<sup>2</sup> Land. **Fabrikbau** von 1000 m<sup>2</sup> Bodenfl., Dampfkessel, Dampfmaschine, Wasser- und Gas-einrichtung, eigene elektr. Beleuchtung.

**Bureaubauwerke**, zweistöckig, 400 m<sup>2</sup> Bodenfl., mit zugehörigem Mobilien.

Das Ganze für jede Industrie geeignet.

Gefl. Anfragen unter Chiffre Z. B. 102 an **Rudolf Mosse, Zürich.**

## Schweizerische Bundesbahnen Kreisdirektion II.

### Stellenausschreibung.

Vakante Stelle: Architekt II. Klasse.

Erfordernisse: Hochschulbildung und Praxis im Baufache.

Besoldung: Fr. 3300.— bis 4800.—.

Anmeldetermin: 23. Januar 1905.

Anmeldung schriftlich an die Kreisdirektion II der Schweizerischen Bundesbahnen in Basel.

Bemerkungen: Die Stelle ist provisorisch. — Eintritt so bald wie möglich.

**Kreisdirektion II  
der Schweiz. Bundesbahnen.**

## Für Maler, Bildhauer, Architekten, Zeichner etc.

### En Costume d'Eve

Etudes de Nu féminin d'après Nature.

Zwei Serien à 5 Lieferungen. Format 40x30 cm.

**Ein Aktwerk ohnegleichen!**

Künstlerische Freilichtaufnahmen in prachtvoller Wiedergabe. Beschlagnahme infolge glänzender Urteile bedeutender Künstler aufgehoben! Wurde als für Künstler unentbehrlich bezeichnet!

Zur Probe: I. Serie Liefgr. 1 für Mk. 2.30 franko, II. Serie Liefgr. 1 für Mk. 2.30 franko.

I. Serie Liefgr. 1 bis 5 für Mk. 10.50 franko, II. Serie Liefgr. 1 bis 5 für Mk. 10.50 franko.

I. resp. II. Serie komplett in Künstlerleinen-Mappe für à Mk. 13.— franko (Ausland entsprechendes, Nachnahme 20 Pfg., Porto mehr).

Ich liefere nur gegen Bestellung mit der Erklärung, dass das Werk nur zu künstlerischen Zwecken gebraucht wird.



Osw. Schladitz, Berlin W. 57, Bülowstr. 51. Z. B.

## Siemens Regenerativ-Gaskaminöfen

D. R. P.

### Gas-Badeöfen

vorzüglichste Konstruktion.

### Heisswasser-Wandapparate

D. R. G. M.

grösste Leistungsfähigkeit.

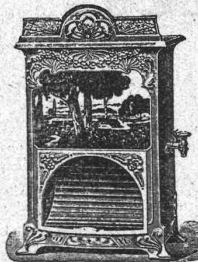
Das Neueste und Beste:

Siemens Gaskocher u. Herdplatten.

## Friedr. Siemens, Dresden-A.

Vertretung für die Schweiz:

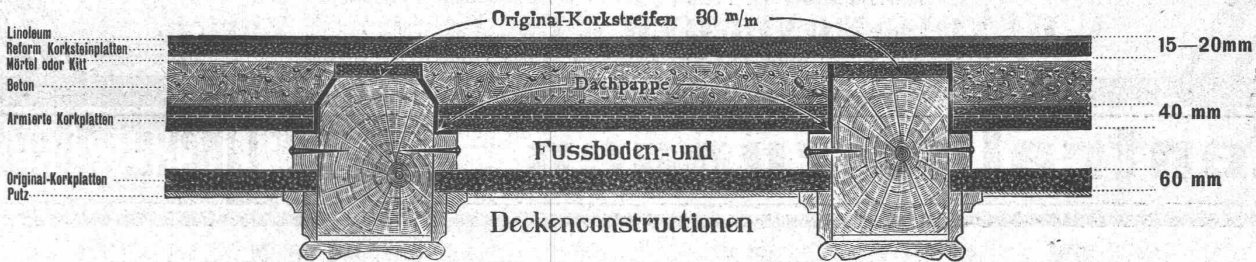
Elektrotechnische Fabrik „LUTZ“, Zürich I.



# Wanner & Cie., Horgen, Spezial-Abteilung für baugewerbliche Isolierungen.

Generalvertreter der Korksteinfabrik Grünzweig & Hartmann, G. m. b. H., Ludwigshafen a. Rh.  
Erste, älteste und grösste Korksteinfabrik des Kontinents.

## Baukonstruktion aus Korkstein.



## Korksteine und Korksteinplatten für baugewerbliche Zwecke.

Zur **Isolierung** für:  
Ziegel-, Schiefer-, Metall- und Holzzement-Dächern;  
Massivdächern aller Art, Betondächern etc.;  
Massiven Mauern und Fachwerk-Wänden;  
Feuchten Wänden und Untergeschossräumen;  
Gewölben und Fussboden;  
Scheidewänden und Fensternischen;  
Kühlräumen, Eis- und Lagerkellern.

Zur **Herstellung** von:  
Elastischen und schalldämpfenden Fussboden-Unterlagen für Linoleum;  
Leichten, freitragenden Scheidewänden;  
Zwischendecken und Deckenverschalungen;  
Warm- und Kaltluft-Kanälen für Heizungs- und Ventilations-Anlagen;  
Telephonzellen.

Als **selbständiges Bauelement** für

Wohnhäuser, Villen, Stallungen, Personen- und Lagerhallen, Remisen, ambulante Lazarette, Sanatorien, Baracken, Wärterhäuschen, Pavillons, Schutzhütten etc.

Tausende von  
**Referenzen u. Zeugnissen**  
aus allen Ländern.

Eigenes  
**Architektur-Bureau**  
zur Konstruktion  
von  
**Korksteinbauten.**

Langjährig geschultes  
**Monteur-Personal.**

**WANNER & Cie.**  
**HORGEN.**



Ausführung  
**jeder Art Arbeiten**  
unter Garantie.

Kataloge,  
**Kostenberechnungen,**  
fachkundige Ratschläge  
und Projekte  
**prompt und gratis.**

Grosses Lager,  
**rasche Bedienung.**

**WANNER & Cie.**  
**HORGEN.**

**Grand Hôtel „Erzherzog Johann“ am Semmering.**

Einbau sämtlicher Mansardenräume, Herstellung von Dachschrägen, Scheidewänden, Gangwänden etc. aus Korkstein.

**VORZÜGE:** Kurze Bauzeit, rasches Austrocknen, Schutz gegen Temperatureinflüsse, feuersicherer Schutz der hölzernen Dachkonstruktion.

# Cement- u. Magnesitfarben,

sowie sämtliche Anstrichfarben.

S. H. COHN, Farbenfabriken,  
Berlin S. 59, Kottbuser Damm 70 C.  
Begründet Wörlitz 1796.

Bis

## 68% Krafterparnis 68%

ergeben unter **Garantie** die patentierten

VENTILATIONS-, ENTSTAUBUNGS- u. SPAENETRANSPORT-Anlagen

System Prof. Dr. Prandtl, gegenüber allen anderen Systemen.

**A. KÜNDIG-HONEGGER & Co.,** Ventilationsgeschäft, **Zürich.**Innert 2 Jahren wurden **über 150 Anlagen** nach System Prof. Dr. Prandtl ausgeführt.

## Zentralheizungen erstellen **GEBR. LINCKE, ZÜRICH.**

# Gutehoffnungshütte,

**Aktienverein für Bergbau und Hüttenbetrieb**  
in **Oberhausen 2** (Rheinland)fertigt in ihren mit den neuesten und vollkommensten Einrichtungen ausgerüsteten Werkstätten **als Besonderheit****Achsen und Radreifen** aus bestem **Siemens-Martin** Stahl für **Lokomotiven, Tender,**  
und **Wagen aller Art,****Radgerippe** sowohl **Speichenräder** als auch **gewalzte Scheibenräder** aus bestem **Siemens-Martin-**  
**Flusseisen** für **Wagen aller Art,****fertige Radsätze** für **Wagen aller Art, sowohl für Voll- als auch für**  
**Neben- und Klein-Bahnen.**General-Vertreter für die Schweiz: **Gebr. Stebler, Zürich.**

## Baggermaschinen

für die  
verschiedensten Zwecke,**Trockenbagger,**  
**Vertikalbagger,**  
**Löffelbagger.**

# Oehler & Co., Aarau

Maschinenfabrik, Eisen- und Stahlgießereien

empfehlen

## Stahlgeleise und Wagen

für Bauunternehmer und industrielle Etablissements,

Schubkarren und Perronwagen,

**Betonmischmaschinen,**

Waschmaschinen,

**Torfpresen** mit zugehörigen

Geleiseanlagen,

## Seilbahnen

verschiedener Systeme,

**Transmissionen** mit gewöhnlichen

und Ringschmierlagern,

**Grauguss, Haberlandguss.**

# Thonwerk Biebrich, A.-G.

**Biebrich** a/Rhein

beste Referenzen und Zeugnisse aus der Schweiz,

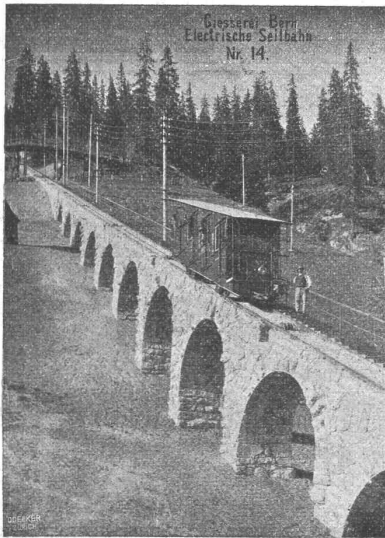
liefert die für den **Bau** und **Betrieb** von **Gasanstalten, Zementfabriken, Chemischen Fabriken, Cellulosefabriken, Schweiss- und Puddelwerken, Eisengiessereien**, sowie für **Dampfkessel** und sonstige **Feuerungsanlagen** notwendigen

**feuerfesten und säurebeständigen Produkte**

**Retorten, Form- u. Normalsteine, Gloverringe, Mörtel etc.**

## Gesellschaft der Ludwig von Roll'schen Eisenwerke

Filiale: **Giesserei Bern** liefert:



**Hebezeuge jeder Art** als **Laufkräne**, und feste oder fahrbare **Drehkräne** für Hand- und speziell **elektrischen** Betrieb; **Aufzüge** für hydraulischen, **elektrischen** und Transmissionsbetrieb.

**Eisenbahnmaterial** als **Drehscheiben** und **Schiebebühnen** für Wagen- und Lokomotiven; Hand-, **Dampf-** und **elektrischer** Betrieb.

**Weichen** für **Haupt-** u. Nebenbahnen, für **Vignol-** u. **Rillen-Schienen**. **Barrieren** mit und ohne Verriegelung und Vorläuten.

**Zahnstangenoberbau; komplette Seilbahnen** für Güter- und Personentransport. (Eigene **patentierte** Systeme.) Seit 1898 21 **Touristen-Seilbahnen** geliefert.

**Schleusenanlagen** für Hand- und elektrischen Antrieb. **Hydraulische, automatische Zementsteinpressen.** — Angaben über zahlreiche Ausführungen, Referenzen, Projekte und Kostenvoranschläge stehen zu Diensten. —

# Marmor-Mosaikplatten

Einfache und Mosaik-Cementplatten

empfehlen

**Vogt & Cie. (vormals Urs Vogt) Luzern**

**Generalvertreter**

der Marmor-Mosaikplatten-Fabrik Hochdorf.

## Fugenfreier Kunstholz **ITOSILO** unverbrennbarer Bodenbelag

in beliebiger Farbe, wird direkt auf rauhen Beton, ausgetretene Steinplatten und Holzböden aufgebracht, erhärtet innerhalb 24 Stunden und bildet einen vollkommen fugen- und staubfreien, feuersicheren, schalldämpfenden und warmen Belag aus einem einzigen Guss, von grösster Dauerhaftigkeit.

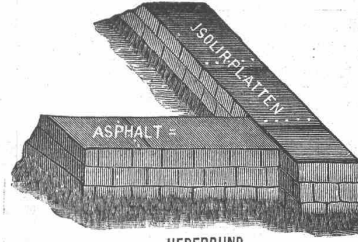
Feinlich fachgemässe Ausführung durch Spezialarbeiter. Eigenes Imprägnierungsverfahren.

Prospekte, Muster, Kostenanschläge gratis.

**Ch. H. Pfister & Co., 10 Leonhardstrasse, Basel.**  
Fabrik bautechnischer Spezialitäten.

## Gysel & Odinga, Asphaltfabrik Käpfnach

vormals Brändli & Cie., **HORGEN.**



ABDECKUNG von FUNDAMENTEN.

### Spezial-Geschäft

für **Isolierungen** gegen Feuchtigkeit und Grundwasser.

Asphaltbeläge, Asphalt- und Holzzementbedachungen.

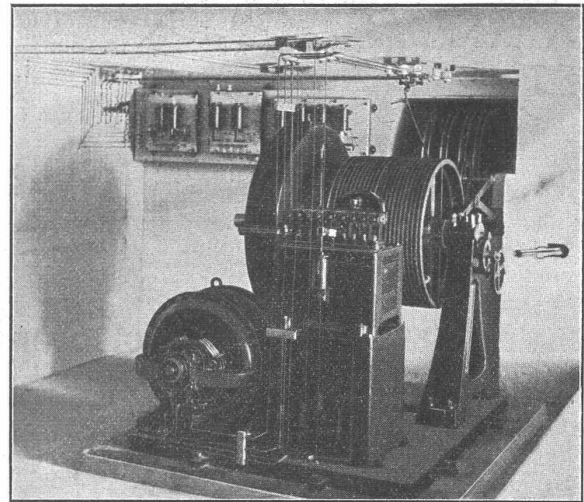
✻ **Parketts in Asphalt.** ✻

Goldene Medaille Zürich 1894.

TELEPHON.

Telegramme: Asphalt Horgen.

## J. Willi, Sohn, Maschinenfabrik, Chur.



## Personen- und Warenaufzüge

für elektrischen und hydraulischen Betrieb.

Prima Referenzen über zahlreich ausgeführte Anlagen.

## Geiger'sche Fabrik, G. m. b. H.

für Strassen- und Hausentwässerungs-Artikel

— Karlsruhe i. B. —

**Spül- und Absperr-Vorrichtungen** für Kanäle, Kläranlagen u. s. w. **Schachtabdeckungen.**

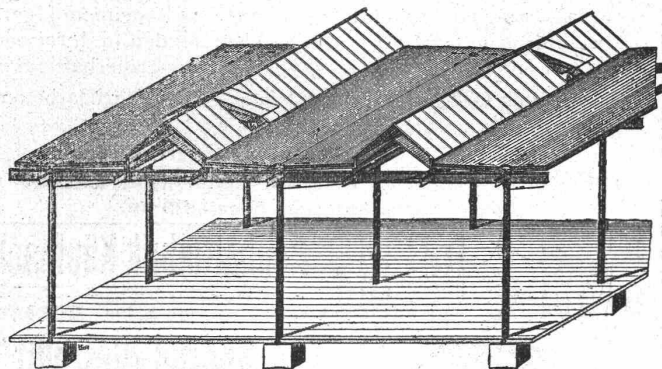
**Sinkkasten** für **Strassen-, Hof- und Haus-Entwässerung.** **Kran- und Schlammabfuhr-Wagen** zum Reinigen von Sinkkasten.

Bewährte Konstruktionen. — Höchste Auszeichnungen. — Solide Ausführung.

Man verlange illustriertes Preisbuch gratis.

In nahezu **200 Städten** in Verwendung, unter andern in:  
Breslau — Dresden — Düsseldorf — Frankfurt a. M. — Hannover — Innsbruck  
Karlsruhe — Kiel — Köln — Mannheim — Mülhausen i. E. — München — Posen  
Sofia — Stettin — Strassburg i. E. — Stuttgart — Wien — Zürich u. s. w.

# Neue Dachkonstruktion für Fabrik-Bau



Patent-Inhaber:  
**Séquin & Knobel,**  
 Zivil-Ingenieur-Bureau für modernen Fabrikbau  
**RÜTI** (Zürich).

⊕ Patent Nr. 23428

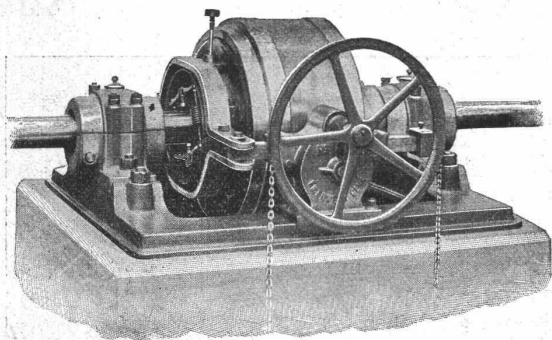
## Vorteile:

1. Unabhängigkeit der Gebäudelage von der Himmelsrichtung,
2. Geringstes Gewicht bei sehr guter Isolation,
3. Unübertroffene Lichtwirkung mit spezieller Lüftungsvorrichtung,
4. Rasche und **billigste** Erstellung bei jeder Jahreszeit,
5. Beste Eignung auch für schwierige klimatische Verhältnisse,
6. Widerstandsfähigkeit gegen Feuer; billige, feuersichere Imprägnierung durch Flammenschutz-Anstrichmasse.

Empfohlen als **rationallestes System** für Magazine, Lagerhäuser, Werkstätten, Maschinenfabriken, Giessereien, Elektrizitätswerke, Spinnereien, Webereien, Bleichereien, Färberereien, Güterhallen, Markthallen, etc.

Vertretung und Ausführung:  
**E. Baumberger & Koch,**  
 Unternehmung für Dachkonstruktionen- und Bodenbelags-Arbeiten  
**BASEL.**

## Gesellschaft der L. von Roll'schen Eisenwerke Eisenwerk Glus (Kt. Solothurn)



### Benn's Patent Reibungskupplungen

Zum Ein- und Ausrücken von ganzen Wellensträngen oder einzelnen Maschinen während des Betriebes. Vollständig geschlossene Ausführungsform; für höchste Tourenzahlen verwendbar; selbsttätige Schmierung der inneren Teile.

### Lager mit Ringschmierung:

**Sellerslager** mit herausnehmbarer unterer Laufschaale, ⊕ Patent, als Stehlager, Hängelager, Wand- und Säulen-Konsollager.

**Feste Stehlager** mit herausnehmbaren Weissmetall- oder Bronzeschalen für Massivwellen und Hohlwellen.

Komplette Transmissionsanlagen für alle Industriezweige.

## Westdeutsche Eisenbahn-Gesellschaft, Köln,

Abteilung Steinbrüche Brohl a. Rhein,  
 liefert

**Ia Weiberner Tuffstein** in Rohblöcken, auf Diamantsägen geschnittenen Platten und fertigen Werkstücken, ferner

**Ia Cordeler Sandstein**, ebenfalls in Rohblöcken und fertigen Werkstücken, sowie Pflastersteine, Hand- und Maschinenkleinschlag, Splitt, Sand und Cementwaren jeder Art, ff. Tone. — Eigene Bahnschlüsse in allen Brüchen.

General-Repräsentant f. d. Schweiz: **Th. Matthiessen, Regensburg** (Zürich).

Anerkannt beste Sorten

**Dynamit** verschiedene Stärken für alle Sprengzwecke.

**Zündschnüre  
 Sprengkapseln**



liefert  
**Dynamit Nobel A.-G. Zürich**  
 Mythenstrasse 21.

Fabrik in Isleten (Uri).  
 ~~~~~ Dépôts in der ganzen Schweiz. ~~~~~

**Isolierfilze** für den Hochbau, Tür- u. Fensterdichtungsfilz, Wandbekleidungsfilz. Schalldämpfende Unterlagsfilze zur Herstellung schallsicherer Decken, für Maschinenfundamente.

**Filzfabrik Adlershof** Aktiengesellschaft  
 Adlershof M. b. Berlin.

## Hochfeuerfeste Steine

sowie

## Prima Feuerfeste Erde

letztere lose in Waggons und sackweise, staatl. geprüfte, vorzügliche Materialien für alle Verwendungszwecke  
 liefert billigst

**Eugen Franck,**

== Fabrik feuerfester Produkte ==

Malsch b. Karlsruhe i. B.

(Geschäftsgründung 1838.)

Erstklassige Referenzen. Eigener Bergbaubetrieb.