

Objektyp: **Advertising**

Zeitschrift: **Schweizerische Bauzeitung**

Band (Jahr): **45/46 (1905)**

Heft 2

PDF erstellt am: **06.08.2024**

Nutzungsbedingungen

Die ETH-Bibliothek ist Anbieterin der digitalisierten Zeitschriften. Sie besitzt keine Urheberrechte an den Inhalten der Zeitschriften. Die Rechte liegen in der Regel bei den Herausgebern. Die auf der Plattform e-periodica veröffentlichten Dokumente stehen für nicht-kommerzielle Zwecke in Lehre und Forschung sowie für die private Nutzung frei zur Verfügung. Einzelne Dateien oder Ausdrucke aus diesem Angebot können zusammen mit diesen Nutzungsbedingungen und den korrekten Herkunftsbezeichnungen weitergegeben werden. Das Veröffentlichen von Bildern in Print- und Online-Publikationen ist nur mit vorheriger Genehmigung der Rechteinhaber erlaubt. Die systematische Speicherung von Teilen des elektronischen Angebots auf anderen Servern bedarf ebenfalls des schriftlichen Einverständnisses der Rechteinhaber.

Haftungsausschluss

Alle Angaben erfolgen ohne Gewähr für Vollständigkeit oder Richtigkeit. Es wird keine Haftung übernommen für Schäden durch die Verwendung von Informationen aus diesem Online-Angebot oder durch das Fehlen von Informationen. Dies gilt auch für Inhalte Dritter, die über dieses Angebot zugänglich sind.

Schweizerische Bauzeitung

Wochenschrift

für Bau-, Verkehrs- und Maschinentechnik

Herausgegeben

von

A. WALDNER

Dianastrasse Nr. 5, ZÜRICH II

Verlag des Herausgebers. — Kommissionsverlag: Ed. Raschers Erben, Meyer & Zellers Nachfolger in Zürich.

Organ

des Schweizer. Ingenieur- und Architekten-Vereins und der Gesellschaft ehemaliger Studierender des eidg. Polytechnikums in Zürich.

Abonnementspreis:
Ausland. 25 Fr. für ein Jahr
Inland. 20 " " "

Für Vereinsmitglieder:
Ausland. 18 Fr. für ein Jahr
Inland. 16 " " "
sofern beim Herausgeber
abonniert wird.

Abonnements
nehmen entgegen: Heraus-
geber, Kommissionsverleger
und alle Buchhandlungen
und Postämter.

Insertionspreis:
Für die 4-gespaltenen Petitzeile
oder deren Raum 30 Cts.
Haupttitelseite: 50 Cts.

Insertate
nimmt allein entgegen:
Die Annoncen-Expedition
RUDOLF MOSSÉ,
Zürich,
Basel, Bern, St. Gallen,
Berlin, Breslau, Dresden,
Frankfurt a. M., Hamburg,
Köln, Leipzig, Magdeburg,
München, Stuttgart, Wien.

Bd XLVI.

ZÜRICH, den 8. Juli 1905.

N^o 2.

Centralheizungsfabrik Bern, A.-G., vormals J. Rued

empfeht sich zur Erstellung von **Zentralheizungen aller Systeme; Wäschereien, Tröcknerien, Bade-Einrichtungen und Desinfektions-Apparate, Giesserei, Kupfer- und Kesselschmiedearbeiten.** — Fabrik: Station Ostermündingen. Depot: Spelchergasse Nr. 35, Bern.

Kanalisation Glarus.

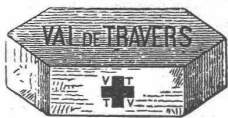
Der Gemeinderat Glarus eröffnet hiemit Konkurrenz über die Lieferung nachfolgender Eisengarnituren für die Nebenanlagen des II. Bauloses der Neukanalisation.

1. 25 Stück Schachtdeckel für Einsteigschächte. Züricher Modell.
2. 250 Stück Steigeisen für Einsteigschächte.
3. 25 Stück Schlamm-sammlerdeckel.
4. 6 Stück Luftschtdeckel.
5. 20 Stück Strassenröste.
6. 45 Stück Bogenrohre.

Die betreffenden Normalpläne und Muster liegen im Kanalisationsbureau «Ingruben» zur Einsicht bereit und sind die Eingaben schriftlich und verschlossen mit der Aufschrift «Kanalisation Glarus» spätestens bis zum 15. Juli 1905 dem Präsidenten der gemeinderätl. Baukommission, Herrn Caspar Luchsinger-Trümpy in Glarus einzureichen.

Glarus, den 1. Juli 1905.

Die gemeinderätl. Baukommission.



Asphalt-

und Zement-Arbeiten aller Art

Trottoirs, Keller- und Brauerei-Böden, Terrassen, Korridore, Remisen, Magazine, Durchfahrten etc.

Asphaltierung von Kegelbahnen.

Holzpfasterungen
Stallböden

Antieilolithböden, öl- und säurefest, für Fabriken, Maschinenräume etc.

Asphalt-Parkett

Beton-Bau

Plättli-Böden

Asphalt - Blei - Isolierplatten zur Abdeckung von Gewölben, Fundamenten, Unterführungen etc.

Dachpapp-Dächer

Holzzement-Dächer.

Mehrjährige Garantie für alle Arbeiten.

E. Baumberger & Koch, Basel

Asphalt- und Zementbaugeschäft.

Polytechnisches-Institut, Friedberg i. F.

Akademische Lehranstalt mit Spezial Kursen bei Frankfurt a. M.

für **Architekten und Bauingenieure.**

Absolventen von Baugewerk- und ähnlichen Fachschulen finden Aufnahme.

Stellen - Ausschreibung.

Beim Tiefbauamt der Stadt Zürich ist die Stelle eines

Ingenieurs

neu zu besetzen.

Die Besoldung beträgt je nach Leistungen 3000—5000 Franken per Jahr.

Bewerber mit polytechnischer Bildung und praktischer Erfahrung in Städtebau und Kanalisation sind eingeladen, ihre Anmeldungen unter Angabe der Gehaltsansprüche und Beilage von Zeugnissen bis zum 28. Juli 1905 dem Bauvorstande I, Stadthaus Zürich, einzureichen.

Ueber die besonderen Obliegenheiten erteilt der Stadtingenieur, Stadthaus, III. Stock, Auskunft.

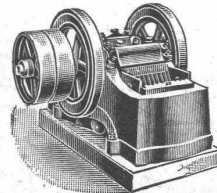
Kanzlei des Bauwesens I.

Mannheimer Eisengiesserei u. Maschinenbau A.-G.

Gegründet 1863 MANNHEIM Gold. Medaille Paris 1900

liefert als Spezialität in anerkannt vorzüglicher Ausführung:

Zerkleinerungsmaschinen



Steinbrecher — Walzwerke

Kugelmühlen

Kollergänge — Desintegratoren

Schotteranlagen

Kieszerkleinerungsanlagen

Siebtrommeln u. Schüttelsiebe

Neu! **Steinbrecher kombiniert mit Schüttelsieb** Neu!
Gesetzl. geschützt. **ohne besonderen Antrieb.** Viel bewährt.

la Referenzen im In- und Ausland.

Gebr. Schwyzer, Bildhauer, Zürich V.

Bildhauerarbeiten an Façaden und Interieurs.

Ausführung von Cheminées, Grab-Monumenten, Taufsteine etc. etc.

Künstlerisch durchgeführte Arbeiten bei bescheidener Berechnung.

Beste Referenzen.

Atelier Seefeldstr. 54.

Schweizerische Bundesbahnen.

Ausschreibung von Bauarbeiten.

Die Erstellung der verschiedenen **Bodenbeläge** im neuen Aufnahmsgebäude des Personenbahnhofes Basel werden hiemit zur Konkurrenz ausgeschrieben. Pläne und Uebernahmsbedingungen sind im Bureau der Bauleitung (Zentralbahnplatz, altes Postgebäude) zur Einsicht aufgelegt, wo auch Eingabeformulare (Vorausmasse) zu beziehen sind.

Uebernahmsunterlagen für die verschiedenen Arbeiten sind bis 13. Juli 1905, abends 5 Uhr, verschlossen und mit der Aufschrift «Eingabe für Bodenbeläge im Aufnahmsgebäude Basel» der unterzeichneten Direktion einzureichen.

Basel, den 23. Juni 1905.

Kreisdirektion II
der Schweizerischen Bundesbahnen.

Schweizerische Bundesbahnen



Kreis III.

Bau-Ausschreibung.

Ueber die Lieferung und Montierung einer **eisernen Passerelle** im Gewichte von zirka 52 Tonnen für die Station Baden wird hiermit Konkurrenz eröffnet.

Die Pläne und die Uebernahmsbedingungen sind auf dem Bureau unseres Obergeringieurs im alten Rohmaterialbahnhofe Zürich zur Einsicht aufgelegt, und es können auch Eingabeformulare von dorthier bezogen werden.

Angebote sind bis zum 16. Juli 1905 verschlossen und mit der Aufschrift «Passerelle Baden» der unterzeichneten Kreisdirektion einzureichen.

Zürich, den 1. Juli 1905.

Kreisdirektion III
der Schweizerischen Bundesbahnen.

Schweizerische Bundesbahnen.

Kreis III.

Ausschreibung von Bauarbeiten.

Die Gesamtbauarbeiten für ein **neues Zollgebäude** und für die **Vergrößerung des badischen Schuppens und der Rampe im Güterbahnhofe Schaffhausen** werden hiermit zur Konkurrenz ausgeschrieben.

Pläne, Vorausmass und Bedingungen sind auf dem Hochbaubureau unseres Obergeringieurs im ehemaligen Rohmaterialbahnhof Zürich zur Einsicht aufgelegt, woselbst auch Eingabeformulare abgegeben werden.

Uebernahmsunterlagen sind verschlossen unter der Aufschrift «Zollgebäude Schaffhausen» bis zum 16. Juli 1905 der unterzeichneten Kreisdirektion einzureichen.

Zürich, den 1. Juli 1905.

Kreisdirektion III
der Schweizerischen Bundesbahnen.

Thonwerk Biebrich, A.-G.

Biebrich a/Rhein

beste Referenzen und Zeugnisse aus der Schweiz,
liefert die für den **Bau und Betrieb** von **Gasanstalten, Zementfabriken, Chemischen Fabriken, Cellulosefabriken, Schweiss- und Puddelwerken, Eisengiessereien**, sowie für **Dampfkessel** und sonstige **Feuerungsanlagen** notwendigen

feuerfesten und säurebeständigen Produkte

Retorten, Form- u. Normalsteine, Gloverringe, Mörtel etc.



Heinrich Brändli, Horgen Asphaltgeschäft

übernimmt:

Asphalt-Arbeiten, Asphalt-Isolierungen,

zweckentsprechend für **Hoch- und Tiefbauten** in nur bewährter fachgerechter Ausführung und gewissenhafter Bedienung mit Garantie. ☞ Referenzen zu Diensten.

Telegr.: **Heinrich Brändli, Horgen.** Telephon.

P. P.

ZÜRICH, den 1. Juli 1905.

Mit Gegenwärtigem beehre ich mich, Ihnen mitzuteilen, dass ich mein seit 15 Jahren an hiesigem Platze betriebenes

Baugeschäft

infolge Gesundheitsrückichten an Herrn **Gustav Kruck, Bauführer** in **Zürich**, käuflich abgetreten habe. — Für das mir stets bewiesene Zutrauen bestens dankend, bitte ich Sie höflichst, dieses auch meinem Nachfolger übertragen zu wollen, den ich Ihnen als tüchtigen Fachmann empfehle.

Hochachtend

Edwin Boller,
Baumeister.

P. P.

Unter höflicher Bezugnahme auf obige Anzeige mache ich Ihnen die ergebene Mitteilung, dass ich nach elfjähriger Tätigkeit als Bauführer des Herrn Prof. Gustav Gull das **Baugeschäft** des Herrn **Edwin Boller** käuflich erworben habe und unter der Firma

Gustav Kruck, Baumeister,

weiterführen werde. — Es wird mein Bestreben sein, mir das Herrn Edwin Boller bewiesene Zutrauen durch sachkundige, gewissenhafte und prompte Ausführung aller Aufträge zu erwerben und zu bewahren. — Ich empfehle mein Unternehmen Ihrem geneigten Wohlwollen und zeichne

Mit aller Hochachtung

Gustav Kruck,
Baumeister.

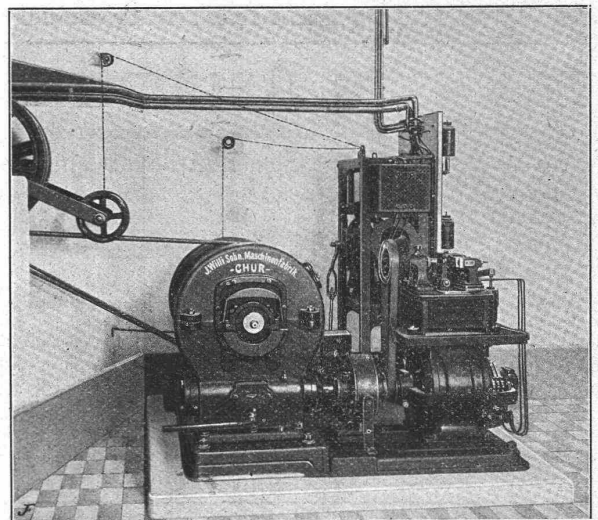
Prima Portlandzementröhren

von 10 bis 125 cm Lichtweite in Stampf- und armiertem Beton,
☞ Patent 29395 — empfiehlt bestens

Hans Hunziker, vorm. Gebr. Hunziker

Telephon. **REINACH.** Telephon.
Ständiges Lager 15 bis 20,000 Stück. Direkter Bahnanschluss.

J. Willi, Sohn, Maschinenfabrik, Chur.

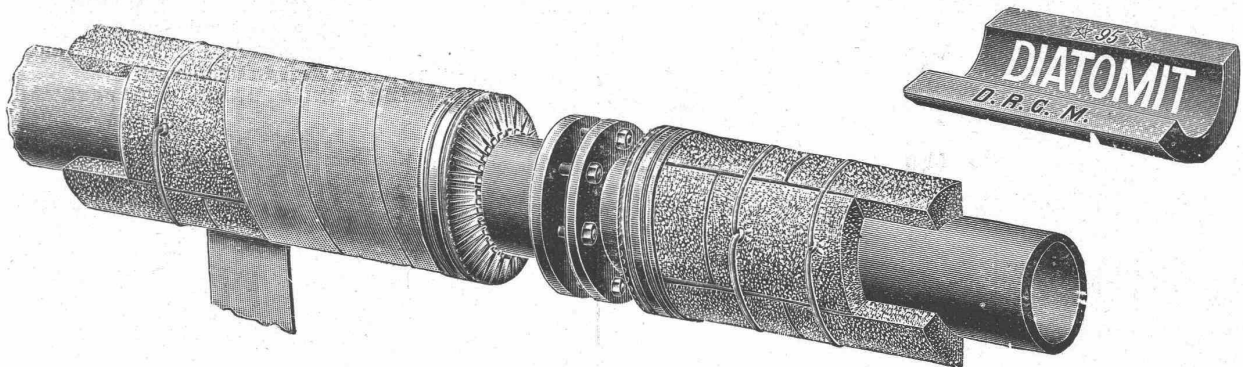


Personen- und Warenaufzüge

für elektrischen und hydraulischen Betrieb.

Prima Referenzen über zahlreich ausgeführte Anlagen.

WANNER & C^{IE}, HORGEN. Spezialgeschäft für Isolierungen aller Art.
ISOLIERUNG von **Dampfkesseln, Dampf- und Wasserleitungen** mit **„Diatomit“** (gebrannte Kieselguhrsteine) und Kieselguhrschalen)
 Pat. No. 15717 Unerreicht für Ueberhitzer-Anlagen und Objekte mit hohem Dampfdruck.
 Ia. Asbest- und Korkkieselguhr-Isoliermassen, trocken, Korksteinschalen, Korksteine und Korksteinplatten.



ISOLIERUNG von: { Ammoniak-, Salzwasser- und Kohlensäure-Leitungen an Eis- und Kühlanlagen, Eis-Generatoren, Verdampfern, Luftkühlern, Bierpfannen und Wasser-Reservoirs, Kühlanlagen, Kühlräumen aller Art, Eiskellern und Eisschränken.

mit: „Reform“-Korksteinschalen, „Reform“-Korksteinen und „Reform“-Korksteinplatten.

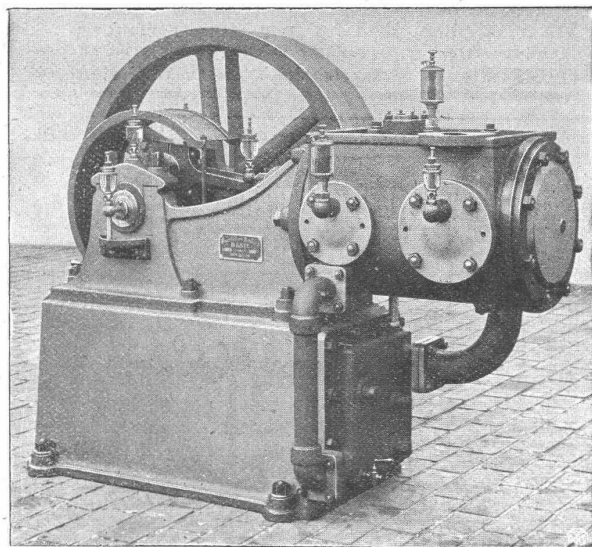
Die neuen «Reform»-Korksteinfabrikate sind unter Vakuum und Druck durch und durch imprägniert, daher unempfindlich gegen Nässe und Feuchtigkeit.

Die «Reform»-Korksteinfabrikate übertreffen in jeder Beziehung alle ähnlichen Produkte.

Ausführung jeder Art Isolierungen durch eigene Facharbeiter.

Muster, Kostenberechnungen, Pläne und **fachkundige** Ratschläge gratis und prompt durch:

WANNER & C^{IE}, HORGEN, General-Vertreter der Korksteinfabrik
 Grünzweig und Hartmann, G. m. B. H., Ludwigshafen a. Rh.



Maschinenfabrik Burckhardt, Basel
Aktiengesellschaft.

Kompressoren und
Vakuumpumpen

ein- und mehrstufig, mit Dampf-, Riemen- oder elektrischem Antrieb.

Ueber 1200 Maschinen ausgeführt.

Paris 1900: Grand Prix.



Anerkannt beste

Dynamit-Sorten

für alle Sprengzwecke

sowie **Zündschnüre und Kapseln**

liefert

Dynamit Nobel, A.-G., Zürich

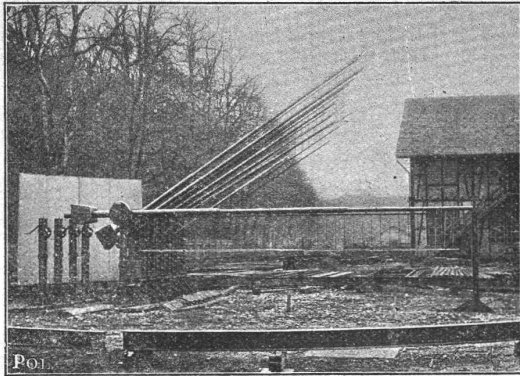
Fabrik in Isleten (Uri).

Mythenstrasse 21.

Dépôts in der ganzen Schweiz.

Telephon 3623.

**Gesellschaft der
Ludwig von Roll'schen Eisenwerke**
Filiale: **Giesserei Bern** liefert:



Hebezeuge jeder Art als **Laufkräne**, und feste oder fahrbare **Drehkräne** für Hand- und speziell **elektrischen** Betrieb; **Aufzüge** für hydraulischen, **elektrischen** und Transmissionsbetrieb.

Eisenbahnmaterial als **Drehscheiben** und **Schiebebühnen** für Wagen und Lokomotiven; Hand-, **Dampf- und elektrischer** Betrieb.

Weichen für **Haupt- u. Nebenbahnen**, für **Vignol- u. Rillen-Schienen**. **Barrieren** mit und ohne Verriegelung und Vorläuten.

Zahnstangenoberbau; komplette Seilbahnen für Güter- und Personentransport. (Eigene patentierte Systeme.) Seit 1898 21 Touristen-Seilbahnen geliefert.

Schleusenanlagen für Hand- und elektrischen Antrieb. Hydraulische, automatische **Zementsteinpressen**.

==== Angaben über zahlreiche Ausführungen, Referenzen, Projekte und Kostenvoranschläge stehen zu Diensten. ====

KIRCHNER & Co.

Leipzig-Sellerhausen.

Grösste Spezialfabrik von

Sägewerkmaschinen

und

Holzbearbeitungsmaschinen

Über 110 000 Maschinen geliefert.

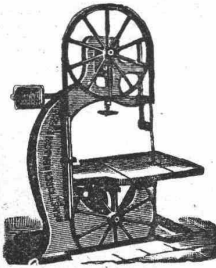
62 höchste Auszeichnungen.

Weltausstellung Paris 1900:

Höchste Auszeichnung „Grand Prix“.

Filiale: **ZÜRICH, Bahnhofstr. 89,**

— TELEPHON 3866. —



Aubert, Grenier & Cie.

Cossonay-Gare

fabrizieren als

Spezialität:

Draht-



Seile

für
Kranen,
Aufzüge,
Transmissionen,
Verankerungen,
Gerüste, Seilbahnen,
Bergwerke, Blitzableiter
etc. etc.

aus **Flusseisen** u. **Gusstahldraht**
von höchster **Bruchfestigkeit**.



Gasmotoren-Fabrik Deutz

Filiale **Zürich**

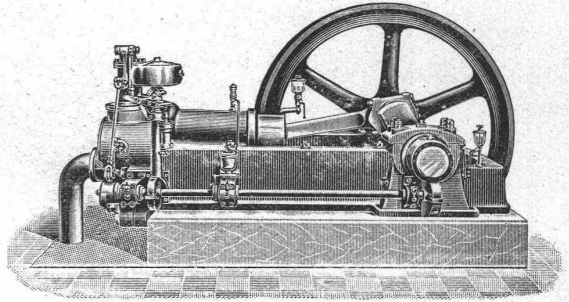
Bahnplatz 5, beim Hauptbahnhof.

Deutzer Motoren

von 1/2—1200 P.S. und darüber

für **Gas, Benzin, Petrol, Acetylen** etc.,

anerkannt vorzüglichste Konstruktion
mit **geringstem Brennstoffverbrauch.**



Kraftgasmotoren

von 4—6000 P.S. **Kohlenverbrauch** für nur 1 1/2—3 Cts. pro
eff. Pferdekraftstunde. Prima Referenzen über zahlreiche in der
Schweiz ausgeführte Anlagen von 6—300 P.S.

Motoren für elektrische Beleuchtungsanlagen.

Benzin- und Petrol-Lokomobilen.

Schiffsmotoren, Motorboote.

Benzin-Lokomotiven.

66 000 Motoren im Betrieb.

Grandes Carrières de St-Imier (Jura)

Steinbrüche in St. Imier und Villeret

Oeschger, L'Hardy & Co.,

Nachfolger von **Rothacher & Co.**

==== **Hellgelber Kalkstein** ====

Druckfestigkeit 1892 kg per cm², politurfähig, gleich-
mässige Struktur, Werkstücke in allen Grössen bis zu 5 m³.

==== **Grosser Steinmetzbetrieb, Steinsägerei** etc. ====

Der hygienisch beste Bodenbelag der Gegenwart

ist der

**KORK-TERRAZZO-
BODEN-IDEAL**

+ **PATENT N° 322 51**

**Fugenlos, fusswarm, elastisch,
schalldicht, solid & billig**

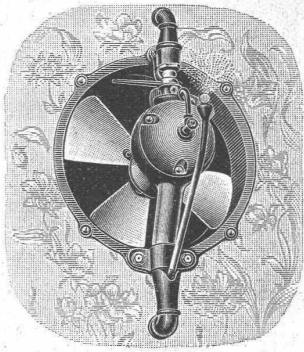
Überall anzubringen! Langjährige Garantie!

Alleinige Ausführung durch die Erfinder:

Schweiz-Kork- & Isolirmittel-Werke

DÜRRENAESCH (AARGAU)

Prospekte, Muster & Kostenanschläge gratis!



A. Kündig-Honegger & Co., Ventilationsgeschäft, Zürich

Kündig's Patent Ventilator

mit Luftbefeuchtung, Luftkühlung, Luftreinigung und Lufterneuerung
ist der einzige Zimmer-Ventilator mit Wasserbetrieb, welcher den modernen
hygienischen Anforderungen entspricht.
Ausstellung im Bahnhof Zürich.

Gutehoffnungshütte,

Aktienverein für Bergbau und Hüttenbetrieb
in **Oberhausen 2** (Rheinland)

fertigt in ihren mit den neuesten und vollkommensten Einrichtungen ausgerüsteten Werkstätten als **Besonderheit**

Achsen und Radreifen aus bestem **Siemens-Martinstahl** für **Lokomotiven, Tender,**
und **Wagen aller Art,**
Radgerippe sowohl **Speichenräder** als auch **gewalzte Scheibenräder** aus bestem **Siemens-Martin-**
Flusseisen für **Wagen aller Art,**
fertige Radsätze für **Wagen aller Art, sowohl für Voll- als auch für**
Neben- und Klein-Bahnen.

General-Vertreter für die Schweiz: **Gebr. Stebler, Zürich.**

Deutsche Niles-Werke Berlin-Oberschöneweide.

Eisen- und Metallgiesserei.

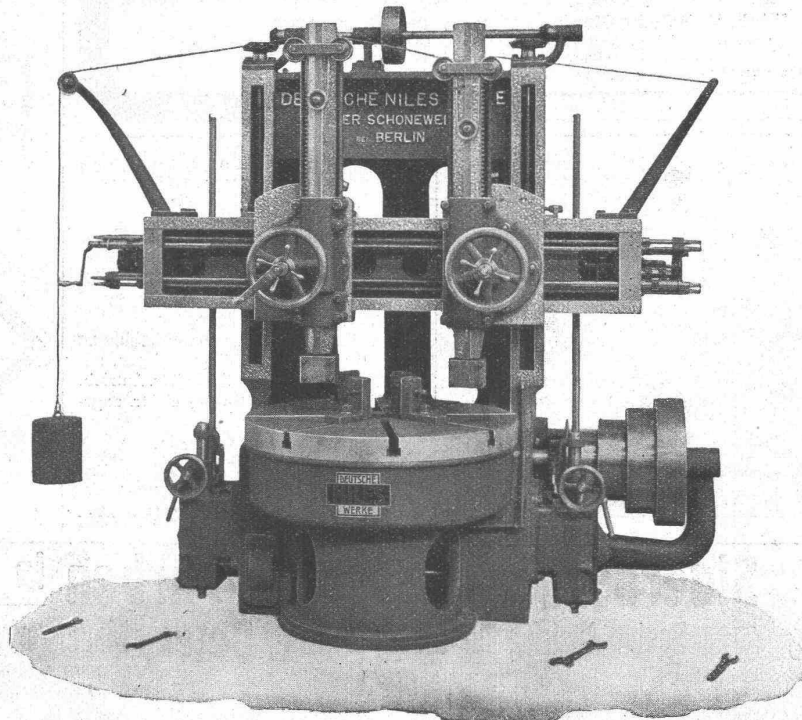
Spezialität:

Maschinen- u. Apparatenbau.

Mittlere und schwere Werkzeugmaschinen amerikanischer und deutscher Bauart,
nur in **Präzisionsausführung.**

Generalvertretung für die Schweiz: **Ingenieur Rud. Falkner in Liestal b. Basel.**

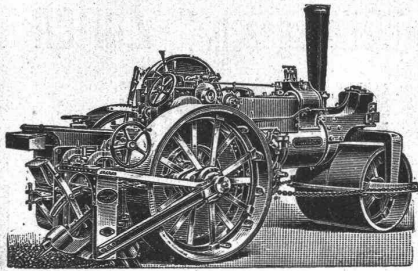
Leitspindel-Drehbänke
Karussell-Drehbänke
Säulen-Bohrmaschinen
Radial-Bohrmaschinen
Mehrspindel-
Bohrmaschinen
Hobelmaschinen
do. für Schienen
do. für Bleche
Stossmaschinen
Shapingmaschinen
Horiz. Bohr- u. Fräs-
maschinen
Horizontale Bohrwerke
Zylinder-Bohrmasch.
Fräsmaschinen m. horiz.
u. vertik. Spindeln
Blech-Biege- u. Richt-
maschinen



Räder-Drehbänke
Achsen-Drehbänke
Räder-Ausbohrmaschin.
Schienen-Bohrmaschin.
Kurbelzapfen - Ausbohr-
maschinen
Pfeuelstangen-Ausbohr-
maschinen
Hydraul. Pressen zum
Aufziehen der Räder
Bandagen-Drehbänke
Aufwurfhämmer
Riemenscheiben - Bohr-
maschinen
Wellen-Drehbänke
Geschoss-Drehbänke
Spezialmaschinen für
Eisenbahn-Werkstätten
etc. etc. etc.

Karussell-Drehbank von 1000 mm Durchmesser.

FRITZ MARTI AKT.-GES., WINTERTHUR



liefert kaufs- und mietweise **DAMPFSTRASSENWALZEN**, Patent Aveling & Porter, mit oder ohne mechanischem Strassenaufbrecher; in Gebrauch bei einer grössern Anzahl schweiz. Behörden. **Strassenlokomotiven** zur Beförderung leichter und schwerer Lasten.

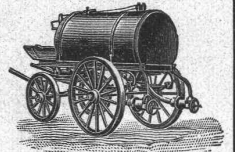
Steinbrecher, Lokomobilen, sowie sämtliches Material für **Bau-Unternehmer**.

Ferner sämtliche Maschinen zur Strassenreinigung, wie:

kehrmaschinen Sprengwagen

Schlammabzugmaschinen

Dampfstrassenwalzen zum Ausleihen vorrätig.



Amateurphotographen

Ohne unsern Katalog kauft man

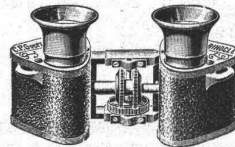
voreilig.

„Union“-Cameras besitzen nur Anastigmaten von C. P. Goerz, Berlin u. Hugo Meyer & Co., Görlitz.

Monatliche Zahlungen, ohne Anzahlung. Bei Barzahlung entsprechenden Sconto.

Camera-Grossvertrieb „Union“ Hugo Stöckig & Co.

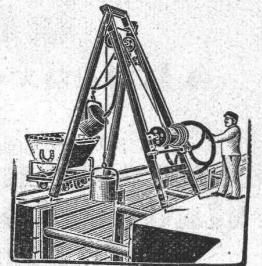
✿ **Zürich I,** ✿
Gessnerallee 54.



Goerz Triöder-Binocles, monatliche Zahlungen, ohne Anzahlung.

Geräte & Werkzeug

für Bauausführung für Gas- & Wasserleitung etc.

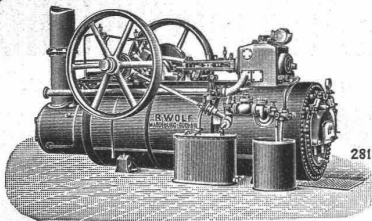


Fördervorrichtung mit selbsttätig. Aus- oder Zurückbringung der Fördermasse.

Bopp & Reuther, Mannheim.

Paris 1900: Grand Prix.

R. WOLF Magdeburg-Buckau.



Brennmaterial **LOKOMOBILEN** mit ausziehbaren Röhrenersparende kesseln, insbesondere **Patent-Heissdampf-Lokomobilen** bis zu **400** Pferdestärken.

Einzige in allen Grössen systematisch durchgeführte u. erprobte Spezial-Konstruktionen v. Ueberhitzer-Lokomobilen.

Wirtschaftlichste Wärme-Kraftmaschinen der Gegenwart.

Einfache Bedienung. Unbedingte Zuverlässigkeit. Hoher Kraftüberschuss. Gleichmässiger, geräuschloser Gang. Verwendung jedes Brennmaterials. Verwertung des Dampfes für Heiz- und Betriebszwecke.

Zentrifugalpumpen für grosse und kleine Förderhöhen.

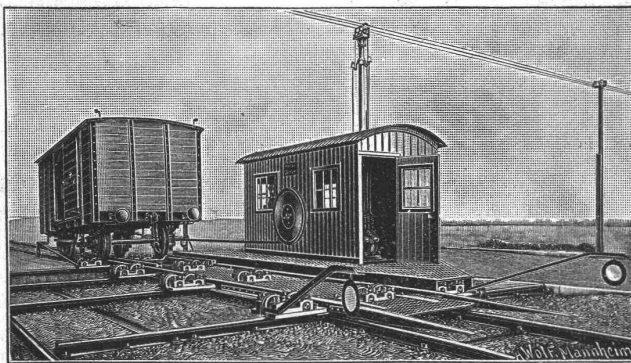
Vertreter: **Herman Wenzel, Ing., Zürich V, Feldeggstr. 46.**



„Spiral“-Aufsätze für Kamine u. Ventilationen unentbehrlich. Erhöht die Zugluft ganz wesentlich infolge seiner Beschaffenheit.

J. P. Brunner, Oberuzwil (St. Gallen) Heizung, Ventilationsgeschäft und Trocknungsanlagen.

Patent-Bureau Carl Müller, Zürich, Prospekte u. Auskunft gratis.



Joseph Vögele, Mannheim

liefert seit 1842:

- Welchen** jeder Bauart und Spurweite für Haupt- und Nebenbahnen;
- Federzungenwelchen**, Patent Bochumer Verein;
- Herzstücke; Kreuzungen;**
- Drehscheiben und Schiebebühnen** für Lokomotiven und Wagen, mit Hand-, Dampf- und elektr. Antrieb.
- Rangierwinden, Spills**, elektr. angetrieben.
- Stellwerke, Schlagbäume.**

Vertreter für die Schweiz:

W. Wolf, Ing., Zürich.



Siderosthen-Lubrose-Farben in allen Nuancen.

☞ ☞ **Bester Anstrich für Eisen, Zement, Beton, Mauerwerk, Fassaden.** ☞ ☞

Produkt mit hochelastischem, gummiartigem Charakter, wird nicht spröde oder fettarm und bewährt sich an Stelle von Leinölfarben für den Anstrich von Eisenkonstruktionen aller Art, Beton- oder Zementflächen, Kunst-Steine, **Hausfassaden** etc. als Dauerfarbe von hervorragender Schönheit, unübertroffener Haltbarkeit und Widerstandsfähigkeit.

Säurebeständiger und wasserdichter Anstrich für Reservoir etc.

Zahlreiche schweizerische Atteste.

Generalvertretung und Lager für die Schweiz: **Jung & Baumann, Zürich.** ☞ ☞ **Telephon 523.**