

Objektyp: **Advertising**

Zeitschrift: **Schweizerische Bauzeitung**

Band (Jahr): **45/46 (1905)**

Heft 16

PDF erstellt am: **06.08.2024**

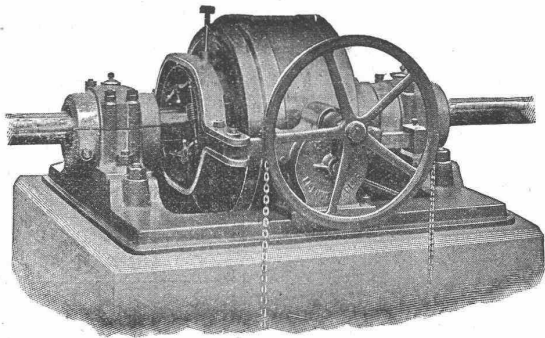
### **Nutzungsbedingungen**

Die ETH-Bibliothek ist Anbieterin der digitalisierten Zeitschriften. Sie besitzt keine Urheberrechte an den Inhalten der Zeitschriften. Die Rechte liegen in der Regel bei den Herausgebern. Die auf der Plattform e-periodica veröffentlichten Dokumente stehen für nicht-kommerzielle Zwecke in Lehre und Forschung sowie für die private Nutzung frei zur Verfügung. Einzelne Dateien oder Ausdrucke aus diesem Angebot können zusammen mit diesen Nutzungsbedingungen und den korrekten Herkunftsbezeichnungen weitergegeben werden. Das Veröffentlichen von Bildern in Print- und Online-Publikationen ist nur mit vorheriger Genehmigung der Rechteinhaber erlaubt. Die systematische Speicherung von Teilen des elektronischen Angebots auf anderen Servern bedarf ebenfalls des schriftlichen Einverständnisses der Rechteinhaber.

### **Haftungsausschluss**

Alle Angaben erfolgen ohne Gewähr für Vollständigkeit oder Richtigkeit. Es wird keine Haftung übernommen für Schäden durch die Verwendung von Informationen aus diesem Online-Angebot oder durch das Fehlen von Informationen. Dies gilt auch für Inhalte Dritter, die über dieses Angebot zugänglich sind.

Gesellschaft der  
L. von Roll'schen Eisenwerke  
Eisenwerk Glus (Kt. Solothurn)



### Benn's Patent Reibungskupplungen

Zum Ein- und Ausrücken von ganzen Wellensträngen oder einzelnen Maschinen während des Betriebes. Vollständig geschlossene Ausführungsform; für höchste Tourenzahlen verwendbar; selbsttätige Schmierung der inneren Teile.

### Lager mit Ringschmierung:

Sellerlager mit herausnehmbarer unterer Laufschalte, Patent, als Stehlager, Hängelager, Wand- und Säulen-Konsollager.

Feste Stehlager mit herausnehmbaren Weissmetall- oder Bronzeschalen für Massivwellen und Hohlwellen.

Komplette Transmissionsanlagen für alle Industriezweige.

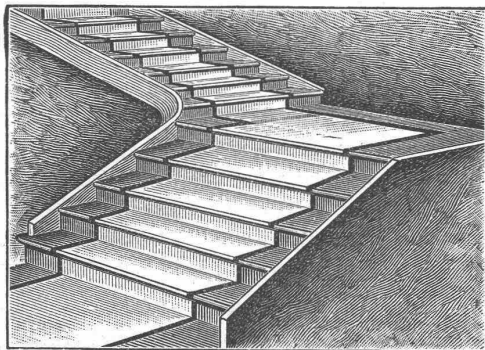
### Vereinigte Xylolith- u. Kohlensäurewerke A.G.

WILDEGG

Patent Nr. 9080

### Treppenstufen aus Xylolith

für Belag von



Eisernen Treppen; Hölzernen und Betontreppen;  
Wendeltreppen; abgelaufene Sandstieptreppen.  
Grosse Standsicherheit, feuersicher, grösste Solidität.  
Unifarben oder mit gefärbtem Treppenläufer.

Einzig in der Schweiz bis jetzt ca. 200 000 m<sup>2</sup> Böden und  
ca. 10 000 Treppenstufen gelegt.

Konkurrenzlose  
Ausführung

### Glas-Wandplatten

Grösste  
Haltbarkeit

Patent Nr. 30424

zu Wand- u. Decken-Verkleidungen, Fassadendekorationen etc  
Eigenes Verfahren. Ausstellung London 1905: GRAND PRIX.  
Grösste Isolierfähigkeit gegen Säuren, Wandfeuchtigkeit etc.

R. Dietrich & Cie., Altstetten-Zürich.

# Diesel-Motoren

Wirtschaftlich vorteilhafteste  
Verbrennungsmotoren

zum Betriebe mit  
**billigen**  
flüssigen Brennstoffen.

Alleinige Fabrikanten für die Schweiz:

## GEBRÜDER SULZER

Winterthur.

Die Motoren werden in Grössen von 20 P.S.  
an aufwärts ausgeführt.

### Schweizerische Bundesbahnen. Kreis IV.

### Konkurrenz-Eröffnung.

Die Kreisdirektion IV der Schweizer. Bundesbahnen in St. Gallen  
eröffnet hiermit Konkurrenz über folgende Holzlieferungen:

#### a) Rohholzbedarf der Werkstätte Chur.

50 m<sup>3</sup> eichene, 230 m<sup>3</sup> lärchene, 200 m<sup>3</sup> weisstannene, 160 m<sup>3</sup> rot-  
tannene, 30 m<sup>3</sup> föhrene, 30 m<sup>3</sup> eschene, 5 m<sup>3</sup> nussbaumene Blöcke.

#### b) Schnittwarenbedarf für die Werkstätte Romanshorn.

70 Stück rottannees Kantbauholz, 12 Stück rottannees Rundholz,  
1500 m<sup>2</sup> Föhrenladen, 650 m<sup>2</sup> Föhrenriemen, 1250 m<sup>2</sup> Rottannenladen,  
2000 m Pitsch-Pine-Verdecklatten.

Die Spezialverzeichnisse und Lieferungsbedingungen können beim  
Obermaschineningenieur des Kreises IV in St. Gallen und bei den Werk-  
stättenvorständen in Chur und Romanshorn bezogen werden.

Schriftliche Offerten auf das Ganze oder auf Teillieferungen sind  
verschlossen unter Aufschrift «Angebote für Lieferung von Holz» an den  
Obermaschineningenieur des Kreises IV der Schweizerischen Bundesbahnen  
in St. Gallen einzureichen.

Endtermin für Angebote 5. November 1905.

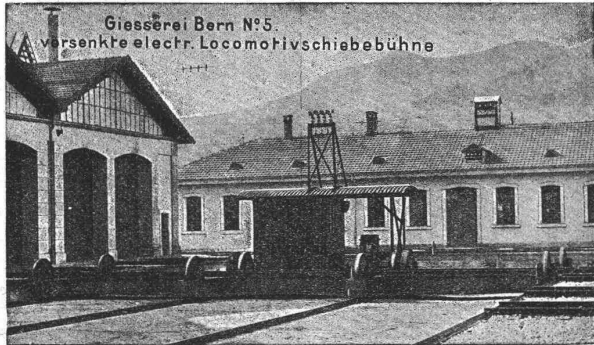
Die Offeranten sind bis 20. Dezember 1905 an ihre Eingaben ge-  
bunden, an welchem Tage die Zuschläge erfolgen werden. Die Lieferungen  
sollen bis Ende April 1906 effektiviert sein.

Für nähere Auskunft über die Lieferungs-Vorschriften und Bedin-  
gungen und dgl. wende man sich an die Werkstätten der Schweizerischen  
Bundesbahnen in Chur und Romanshorn.

St. Gallen, den 12. Oktober 1905.

Die Kreisdirektion IV.

**Gesellschaft der Ludwig von Roll'schen Eisenwerke**  
 Filiale: **Giesserei Bern** liefert:



**Hebezeuge jeder Art** als **Laufkräne**, und feste oder fahrbar **elektrischen** Betrieb; **Auzüge** für hydraulischen, **elektrischen** und Transmissionsbetrieb.

**Eisenbahnmateriale** als **Drehscheiben** und **Schlepbühnen** für Wagen und Lokomotiven; **Hand-, Dampf- und elektrischer** Betrieb. **Welchen** für **Haupt- u. Nebenbahnen**, für **Vignol- u. Rillen-Schienen**. **Barrieren** mit und ohne Verriegelung und Vorläuten.

**Zahnstangenoberbau; komplette Seilbahnen** für Güter- und Personentransport. (Eigene **patentirte** Systeme.) Seit 1898 25 Touristen-Seilbahnen geliefert.

**Schleusenanlagen, Schützenwehre, Walzenwehre** für Hand- und elektrischen Antrieb. **Hydraulische, automatische Zementsteinpressen.**  
 Angaben über zahlreiche Ausführungen, Referenzen, Projekte und Kostenvoranschläge stehen zu Diensten.

D. R. P. Nr. 162 587.

Patent angemeldet.

**Doloment.** Bester Ersatz f. **Linoleum** und **Terrazzoböden.**

Neue Ausfüh- rung:	Siemens & Halske A.-G., Berlin, 1904 = 17,500 m <sup>2</sup>
	Siemens & Halske A.-G., Berlin, 1905 = 15,000 m <sup>2</sup>
	Cirque Metropole, Paris, 1905 = 20,000 m <sup>2</sup>

Muster und Prospekte gratis und franko.

**Dolomentwerke Jacob Tschopp & E. Merz, Basel.**

**G. EGLI. Zinkornamentenfabrik**  
 Seefeldstr. 69 **ZÜRICH V**

**Fabrik**  
 gestanzter, gegossener, gedrückt, u. gezogener

**Bau-Ornamente**  
 nach eingesandten Modellen oder Zeichnungen in Zink und Kupfer, wie:  
**Türme, Kuppeln, Mansardenfenster, Dachspitzen, Bekrönungen, Gesimse, Wasserspieler, Konsolen, Balustraden, Gratwulsten, Firstkämme, Rippen- u. Schuppenbleche, Schindeln, Garnituren, Köpfe, Figuren etc. etc.**  
 Erhabene und vergoldete **Blechbuchstaben für Geschäftsfirmen** in jeder Schriftart und Grösse.  
**Galvanische Verküpfung von Zinkarbeiten.**  
 Uebernahme sämtlicher Spenglerarbeiten.

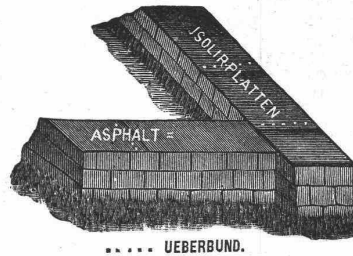
Kostenvoranschläge, illustr. Musterbuch und Preiscurant gratis und franko.

**Jul. Fischer & C<sup>ie</sup>, Zürich V**

Inhaber: Julius Fischer und Heinrich Friedländer  
 5 Seefeldstrasse Reitgasse 3

**Engroshaus für elektrotechn. Bedarfsartikel**  
 in Stark- und Schwachstrom

**Gysel & Odinga, Asphaltfabrik Käpfnach**  
 vormals Brändli & Cie., HORGEN.



**Spezial-Geschäft**

für Isolierungen gegen Feuchtigkeit und Grundwasser.

Asphaltbeläge, Asphalt- und Holzzementbedachungen.

\* Parketts in Asphalt. \*

Goldene Medaille Zürich 1894.

ABDECKUNG VON FUNDAMENTEN.

TELEPHON.

Telegramme: Asphalt Horgen.

**Tiegelguss- Werkzeugstahle**

für alle vorkommenden Zwecke (jede Marke in 6 Härtegraden).

Mathematisch genau gezogener polierter

**Silberstahl**

(weitaus bestes Fabrikat auf dem Markte).

Doppelt, nach einem Spezialverfahren gegläht, geschmiedete

**Fraiserscheiben**

(fabelhaft gut und leicht zu bearbeiten).

Komprimierte blanke **Stahlwellen** etc. etc.

empfehlen die Vertreter und Alleindepositäre für die Schweiz:

**Affolter, Christen & Co. in Basel.**

Flott assortiertes und grösstes Werkzeugstahlager der Schweiz.

Lagerbestände: 500 000 kg Werkzeugstahl.

Man verlange Preis-, Vorrats- und Härtelisten.

**Fugenloser LAPIDIT Fussboden**

der vollkommenste Belag der Gegenwart ist enorm widerstandsfähig u. zäh, fusswarm u. schalldämpfend, feuer- u. schwammsicher, sowie wasserbeständig u. bakterienfrei.

**Bester Belag für Massivdecken**

für Krankenhäuser, Schulen, Kasernen, Bureaux, Läden, Restaurants, Fabriksäle etc. spec. geeignet.

Bester Belag für Treppen u. zur Reparatur ausgelaufener Treppen.

Muster, Prospekte u. Referenzen durch die Fabrik

**ED. WÜTHRICH & C<sup>ie</sup>**

HERZOGENBUCHSEE, Schweiz.



# Deutsche Niles-Werke Berlin-Oberschöneweide.

Eisen- und Metallgiesserei.

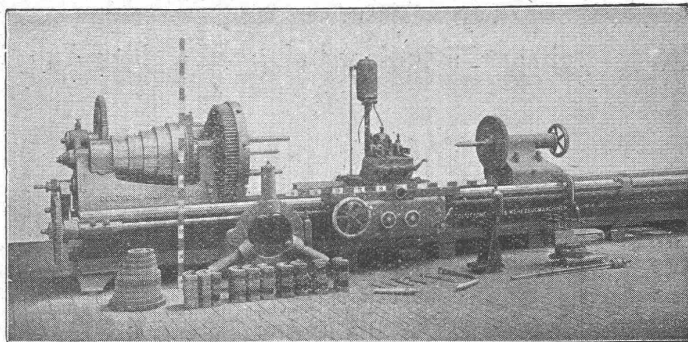
**Spezialität:**

Maschinen- u. Apparatenbau.

## Mittlere und schwere Werkzeugmaschinen amerikanischer und deutscher Bauart, nur in Präzisionsausführung.

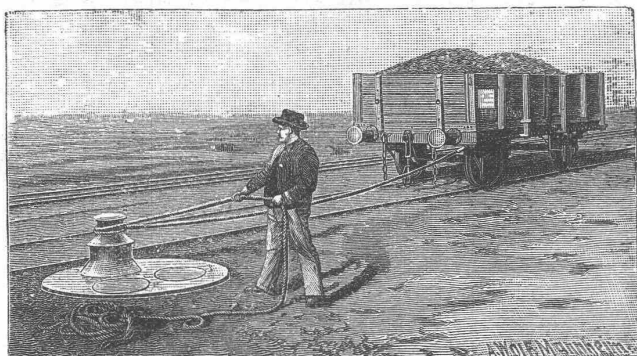
Generalvertretung für die Schweiz: Ingenieur Rud. Falkner in Liestal b. Basel.

- Leitspindel-Drehbänke
- Karussell-Drehbänke
- Säulen-Bohrmaschinen
- Radial-Bohrmaschinen
- Mehrspindel-Bohrmaschinen
- Hobelmaschinen
- do. für Schienen
- do. für Bleche
- Stossmaschinen
- Shapingmaschinen
- Horz. Bohr- u. Fräsmaschinen
- Horizontale Bohrwerke
- Zylinder-Bohrmasch.
- Fräsmaschinen m. horz. u. vertik. Spindeln
- Blech-Biege- u. Richtmaschinen



Transmissions-Wellen-Drehbank.

- Räder-Drehbänke
- Achsen-Drehbänke
- Räder-Ausbohrmaschin.
- Schienen-Bohrmaschin.
- Kurbelzapfen - Ausbohrmaschinen
- Pleuelstangen-Ausbohrmaschinen
- Hydraul. Pressen zum Aufziehen der Räder
- Bandagen-Drehbänke
- Aufwurfhämmer
- Riemenscheiben - Bohrmaschinen
- Wellen-Drehbänke
- Geschoss-Drehbänke
- Spezialmaschinen für Eisenbahn-Werkstätten
- etc. etc. etc.



### Joseph Vögele, Mannheim

liefert seit 1842:

- Welchen jeder Bauart und Spurweite für Haupt- und Nebenbahnen;
- Federzungenweichen, Patent Bochumer Verein;
- Herzstücke; Kreuzungen;
- Drehscheiben und Schiebebühnen für Lokomotiven und Wagen, mit Hand-, Dampf- und elektr. Antrieb.
- Rangierwinden, Spills, elektr. angetrieben.
- Stellwerke, Schlagbäume.

Vertreter für die Schweiz:

**W. Wolf, Ing., Zürich.**

**Maschinen, Geräte und Hilfsstoffe** für Milchgewinnung u. Milchhandel  
**Butter- u. Käsefabrikation,**  
Komplette Molkerel-Anlagen, nach neuesten Systemen liefert

**C. Baechler, Molk.-Ing.**  
(früher Teilhaber der Firma Baumgartner & Baechler)  
**Zürich I, Unt. Mühlesteig 2.**  
Grösst. Speziallager d. Schweiz



**Zerlegbare Treib-Ketten**  
genau calibriert und auf der Streckmaschine probiert, sowie schmiedbaren Guss- und Stahlguss

fertigen prompt und in bester Qualität

**Gross & Froelich**  
Stuttgart.

Für Massenartikel mit Formmaschinen neuester und bester Construction eingerichtet.

Spezialitäten der Ersten Süddeutschen Manometerbau-Anstalt und Federtriebwerk-Fabrik

### J. C. Eckardt, Cannstatt-Stuttgart 9

**Manometer aller Art**  
Thermometer, Pyrometer, Zugmesser  
Kolbenwassermesser für Dampfkessel

(verbessertes System Kennedy.)

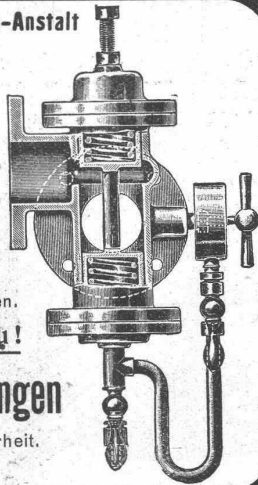
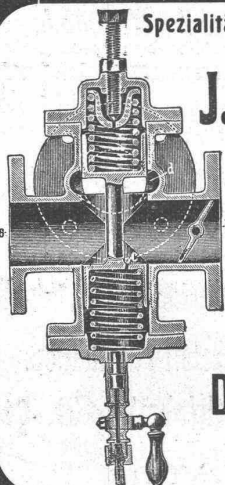
Referenzen von Behörden und ersten Firmen.

**Neu! Patent- Neu!**

### Druckregler für Abdampfheizungen

Einfache Konstruktion. Grösste Betriebssicherheit.

Man verlange Prospekte.

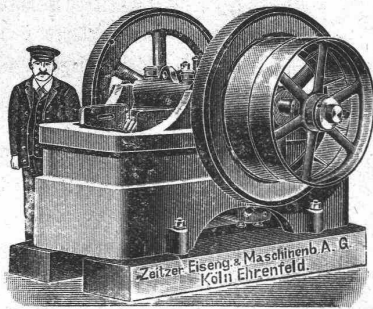


# Gutehoffnungshütte,

## Aktienverein für Bergbau und Hüttenbetrieb in Oberhausen 2 (Rheinland)

fertigt in ihren mit den neuesten und vollkommensten Einrichtungen ausgerüsteten Werkstätten als **Besonderheit**  
aus bestem **Siemens-Martin**stahl für **Lokomotiven, Tender,**  
und **Wagen aller Art,**  
sowohl **Spelchenräder** als auch **gewalzte Scheibenräder** aus bestem **Siemens-Martin-**  
**Flusseisen** für **Wagen aller Art,**  
für **Wagen aller Art, sowohl für Voll- als auch für**  
**Neben- und Klein-Bahnen.**

General-Vertreter für die Schweiz: **Gebr. Stebler, Zürich.**



**Zeitzer Eisengießerei u. Maschinenbau Aktien-Gesellschaft.**  
Zweigniederlassung **KÖLN-EHRENFELD,** vorm. **LOUIS JÄGER.**

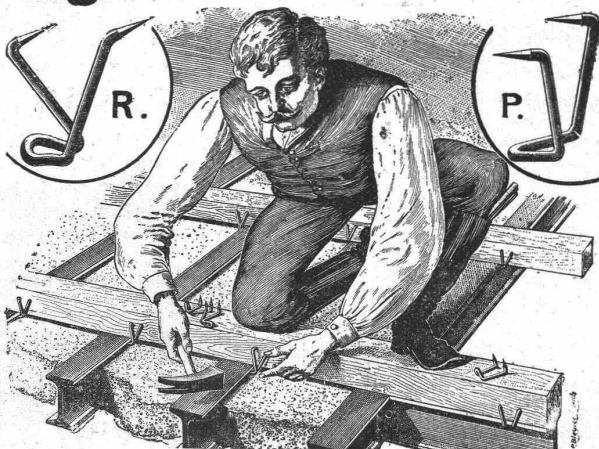
## Ziegeleimaschinen

aller Art wie: **Strangpressen, Falzriegelpressen, Nackpressen, Walzwerke, Tonmischer,**  
**Komplette Ziegelei-Anlagen, Falzriegel, Tonröhren und Chamotte-Fabriken.**

## Zerkleinerungsmaschinen

für **Hartzerkleinerung. Komplette Zerkleinerungs-Anlagen, Schotteranlagen, Kieszerkleinerungen, Kokszerkleinerungs- und Siebanlagen, Transmissionen.**

## Rordorfsche Lagerholzklammern



liefern in sechs Grössen von Fr. 4 an per 100 Stück die **Eisenhandlungen,**  
sowie die  
Patentinhaber: **Gebrüder Rordorf, Zürich, auf der Mauer 5.**

## Marmor-Mosaikplatten

**Einfache und Mosaik-Cementplatten**

empfehlen

**Vogt & Cie. (vormals Urs Vogt) Luzern**

**Generalvertreter**

der **Marmor-Mosaikplatten-Fabrik Hochdorf.**

## Rolladenfabrik Horgen.

Wilh. Baumann.

Aeltestes Etablissement dieser Branche in der Schweiz.

Vorzüglich eingerichtet.

**Holzrolladen**  
aller Systeme.

### Rolljalousien

mit eiserner Federwalze  
**Patent 5103**

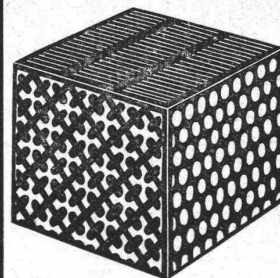
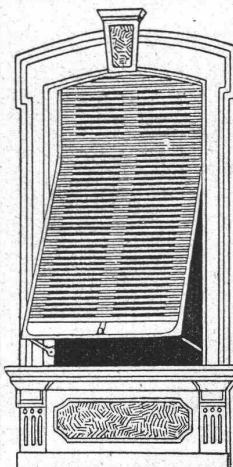
Diese Rolljalousien bilden unbestritten  
den **bequemsten u. elegantesten Fenster-**  
**verschluss.** Die Handhabung ist sehr **ein-**  
**fach und praktisch,** weshalb das System  
überall mit Vorteil angewendet wird.

Zugjalousien

Rollschutzwände.

Jalousieladen.

Ausführung je nach Wunsch in einheimischem,  
nordischem oder überseeischem Holze.



Gelochte und gepresste Bleche

jeder Art.

### Metalldraht-Gewebe

in Messing,  
Kupfer, Bronze etc. in jeder Nummer  
sowie sämtliche

**Maschinen für Papier-, Pappen-**  
und

**Holzstoff-Fabrikation.**

**Maschinenbau und Metalltuchfabrik Akt.-Ges.**

Raguhn i. Anh.



**Schäffer & Budenberg, G. m. b. H., Filiale Seebach bei Zürich.**

**Maschinen- und Dampfkessel-Armaturen-Fabrik.**

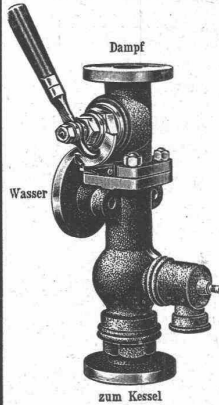
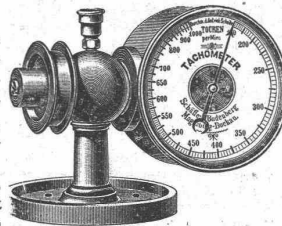
**Original-Restarting-Injektor**

selbsttätig wieder ansaugend, ca. 150,000 Stück verkauft.

Beste u. einfachste Speisevorrichtung für stationäre Kessel und Lokomotiven. Unempfindlich gegen Stösse u. Eintreten von Luft in die Saugleitung.

Apparat zum fortwährenden Anzeigen der Minuten-Umdrehungszahlen sich drehender Wellen. Aeusserst einfach und sehr empfindlich, so dass momentane Geschwindigkeits-Differenzen, auch wenn sie stossweise auftreten, sofort und genau angezeigt werden. In verschiedenen Ausführungen m. selbsttätig. Aufzeichnung. — **Handtachometer.**

**Tachometer.**

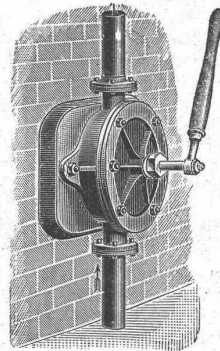


zum Kessel

Ferner: **Manometer** und **Vakuummeter** jeder Art, bis jetzt über 3,000,000 Stück geliefert. **Hähne** in jeder Ausführung, **Sicherheits-Ventile**, **Kondensationswasser-Ableiter**, **Buss-, Vierpendel- u. Exakt-Regulatoren**, **Elevatoren**, **Hub- und Rotationszähler**, **Indikatoren** mit kühlliegender Kolbenfeder, **Universal-Absperrschieber**, Pat. Missong, usw. **Schwungradlose Dampfpumpen Pat. W. Volt.**

**Flügel-Pumpen**

zum Heben von Wasser, Petroleum, Lauge etc.



Pumpen und Armaturen jeder Art.

Bopp & Reuther, Mannheim.

**Personen- u. Warenaufzüge**

liefert als Spezialität

**J. Ruegger, Maschinenfabrik, Birsigstrasse 5, Basel.**

**Kullmann & Lina, Frankfurt a. M.**

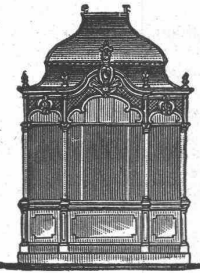
Spezialfabrik für sanitäre Anlagen.

**Eiserne Bedürfnis-Häuschen.**

**Pissoir-Anlagen** für Oelung wie Bewässerung.

**Kloset-Anlagen**, Schwemmrohr-, Tonnen-, Wasser- und Torfmuß-Systeme.

Zentralheizungen. Wasserleitungen. Bade-Anlagen.



**Gussputzbürsten** in diversen Formen u. aus bestem Gusstahldraht; aus renommiertester u. grösster Bürstenfabrik Deutschlands stammend. Es empfiehlt sich bestens **H. Tröger, Thalwil.**



**Präzisions-Reisszeuge.**

**Clemens Riefler,**

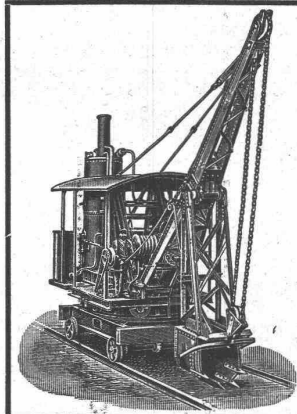
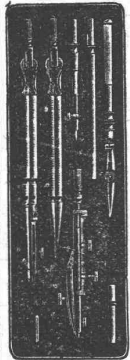
Nesselwang u. München (Bayern).

Gegründet 1841.

Paris 1900 Grand Prix

Illustrierte Preislisten gratis.

Die Zirkel der echten Rieflerreisszeuge sind am Kopf mit dem Namen RIEFLER gestempelt.



**Universal-Löffelbagger**

zum Abgraben von Erdmassen und Verladen derselben in Wagen, auch als **Kran** zum Heben von Lasten und als **Greifbagger** verwendbar.

**Spezial-Löffelbagger**

für verschiedene Zwecke von Erdbewegungen bauen als Spezialität

**Menck & Hambrock, Altona-Hamburg 32.**

**Prima Portlandzementröhren**

von 10 bis 125 cm Lichtweite in Stampf- und armiertem Beton, Patent 29395 — empfiehlt bestens

**Hans Hunziker, vorm. Gebr. Hunziker**

Telephon. **REINACH.** Telephon.

Ständiges Lager 15 bis 20,000 Stück. Direkter Bahnanschluss.

Der Gesamtauflage der heutigen Nummer liegt ein Prospekt betr.: „L'enseigne et L'affiche“ von H. Henry Baudin, Architekt in Genf bei, worauf wir unsere werten Leser noch besonders aufmerksam machen.

Für Techn. Vorarbeiten im Bahn- und Strassenbau empfiehlt sich **B. Emch, Ingenieurbureau, Bern, Mattenhofstr. 37.**



**Patent-Bureau**

**Carl Müller** Prospekte u. Auskunfft gratis



Fabrik-Zeichen gesetzlich geschützt.

**Präzisions- und Schul-Reisszeuge.**

**E. O. Richter & Co., Chemnitz i. Sachsen.**

**Patent-Bureau**

**J. Aumund, Ing., Zürich**

Rämistr. 6, I. Étage.



**„Spiral“-Aufsätze** für Kamine u. Ventilationen unentbehrlich. Erhöht die Zugluft ganz wesentlich infolge seiner Beschaffenheit.

**J. P. Brunner, Oberuzwil (St. Gallen)**

Helzung, Ventilationsgeschäft und Trocknungsanlagen.

**Amerikanische Schieberventile**

vorzüglich bewährten Systems Chapman, in Rotmetall bis 2" mit Eisenkörpern bis 4", solange Vorrat zu äussersten Liquid. Preisen zu verkaufen. Muster zu Diensten. Anfragen sub. Chiffre Z. J. 9709 an die Annoncen-Expedition **Rudolf Mosse, Zürich.**

**Reisender.**

Ein technisch gebildeter Mann, der drei Landessprachen in Wort und Schrift vollständig mächtig, wird als **Reisender** in ein grösseres Geschäft der **Holzbaubranche gesucht**. Nur durchaus zuverlässige, tüchtige und repräsentationsfähige Bewerber wollen sich melden sub Chiffre Z. C. 9503 an die Annoncen-Expedition  
**Rudolf Mosse, Zürich.**

**On demande  
jeune dessinateur,**

bien au courant de la pratique; entrée immédiate. Adresser offres et prétentions à **V. Rambert, architecte à Clarens.**

**ON DEMANDE  
un bon  
contremaître**

connaissant bien la construction électrique et mécanique.  
S'adresser sous init. Z. R. 9217 à l'agence de publicité  
**Rodolphe Mosse, Zurich.**

**Gesucht:**

Ein  
**Bauführer für Tiefbau,**  
welcher der deutschen und franz. Sprache mächtig ist, ein Technikum mit Erfolg besucht hat und schon einige Jahre Baupraxis besitzt. Ohne gute Zeugnisse Anmeldung erfolglos.  
Offerten sub Chiffre Z. C. 9578 an die Annoncen-Expedition  
**Rudolf Mosse, Zürich.**

**Architekt nach Italien.**

Eine Schweizerfirma, welche in Italien eine Fabrik bauen lässt, **sucht als Bauleiter einen tüchtigen Bautechniker, der Italienisch spricht und die italienischen Bauverhältnisse kennt.** Dauer des Anstellungsverhältnisses zirka 6 Monate.  
Offerten mit Honoraransprüchen und Referenzen befördert sub Z. N. 9588 die Annoncen-Exped.  
**Rudolf Mosse, Zürich.**

**Gesucht per sofort:**

Gebrauchte, aber gut erhaltene und konstruierte

**Dampfmaschine**

(System Sulzer oder andere renommierte Firma), Leistung 75—100 P.S. eff., 8—10 Atm. Druck.

Aeusserst gestellte Offerten nebst Beschreibung, Zeichnung, Angabe, Lieferfrist und Standort sind zu richten an: **Rubin, Ingenieur, Zürich I, Bahnhofstrasse 94.**

**Gesucht:  
Bau - Aufseher**

für **Tunnel-Ausmauerung.** Nur erfahrene, tüchtige Kräfte werden berücksichtigt. Offerten mit Gehaltsansprüchen, Zeugniskopien u. Datum des eventuellen Eintritts sub Chiffre Z. D. 9804 an die Annoncen-Exped.  
**Rudolf Mosse, Zürich.**

**On demande  
un bon  
dessinateur**

ayant déjà travaillé dans des usines de construction de machines principalement de moteurs à pétrole ou à gaz.  
S'adresser à MM. Japy Frères & Cie. à **Beaucourt (Haut-Rhin).**

**Gesucht:**

Zur Ausarbeitung von Werkplänen, Materialauszügen etc. ein erfahrener, zuverlässiger

**Techniker**

von grösserer Brückenbauwerkstätte. Gefl. Offerten sub Chiffre Z. L. 9836 an **Rudolf Mosse, Zürich.**

**Gesucht**

in ein **Baugeschäft im Engadin:**  
Ein tüchtiger

**Buchhalter,**

womöglich mit Technikumsbildung, zur Besorgung sämtlicher Bureauarbeiten und Kontrolle auf Bau. Kenntnisse des Italienischen erwünscht. Eintritt baldmöglichst. Solcher, der schon in gleicher Stellung in Baugeschäften tätig war, erhält den Vorzug. Offerten mit Angabe der Gehaltsansprüche und wann Eintritt möglich unter Chiffre Z. W. 9822 an die Annoncen-Expedition  
**Rudolf Mosse, Zürich.**

Schweizer. Brückenbau-Werkstätte  
sucht tüchtigen erfahrenen

**Chefmonteur**

für Eisenkonstruktionen. Gefl. Offerten sub Chiffre Z. K. 9835 an  
**Rudolf Mosse, Zürich.**

**Bautechniker**

sucht für Bureau und Bau  
**Stellung.** Offerten sub Chiffre Z. P. 9615 an  
**Rudolf Mosse, Zürich.**

**Betriebsassistent**

Grosse Maschinenfabrik  
Russlands sucht zu baldig.  
Eintritt einen

**Ingenieur**

mit Erfahrung in moderner Fabrikation und Ausnutzung der Werkzeugmaschinen.

Erwünscht, jedoch nicht Bedingung, Kenntnis der Elektrotechnik und der russischen Sprache. Bevorzugt jüngere Kraft mit mehrjähriger Praxis in moderner, gut organisierter Maschinenfabrik. Ausführl. Offerten mit Zeugnisausschnitten, Referenzen und Gehaltsansprüchen (bei freier Wohnung) erbeten unter „Z. E. G.“ an die Zentr. Annoncen-Expedition L. & E. Metz & Co., Moskau.

**Gesucht:  
Tücht. Bautechniker,**

der mit allen Bureauarbeiten und mit Bauleitung vertraut ist. Eintritt sobald als möglich. Offerten mit Angaben über Alter, Bildungsgang, bisheriger Tätigkeit und Gehaltsanspr. unter Chiffre O. 6031 Y. an  
**Haasenstein & Vogler, Bern.**

**Tiefbau-Ingenieur**

mit mehrjährigen praktischen Erfahrungen, tüchtig und zuverlässig in Projektierung und Bauleitung, hauptsächlich für **Wasserkraft-Anlagen**, zum baldigen Eintritt von einer süddeutschen Bauunternehmung  
**gesucht.**

Stelle eventuell dauernd. Gefl. ausführliche Offerten über bish. Tätigkeit unter Beifügung von Zeugnisabschriften und Angabe der Gehaltsansprüche erbeten sub M. M. 4323 an  
**Rudolf Mosse, München.**

**ZEUGNIS-ABSCHRIFTEN**  
(1 Zeugnis 25mal Mk. 1.50) fertigt auf der **Schreibmaschine: CRASEL, Charlottenburg, Cauerstrasse 32.**

**Tüchtiger Bautechniker,**

Absolv. des kant. Technikums Burgdorf und mehrjähr. Bau- u. Bureau-praxis, **sucht** auf 15. Oktober oder später passende **Stellung.**  
Offerten sub Chiffre Th. 758 Y. an  
**Haasenstein & Vogler, Thun.**

Jüngerer tücht. Architekt (Schweiz.) sucht Stellung als

**Bauführer**

oder **Zeichner.**  
Offerten sub Ch. C. 1285 an  
**Rudolf Mosse, Berlin-Charlottenbg.**  
Kantstrasse 34.

Älterer

**Bauführer**

(Architekt) I. Kraft für Projektbearbeitung, **Bauleitung** u. Abrechnung, bisher örtl. Bauleiter von Banken, Villen, Wohn- und Geschäftshäusern, durchaus **zuverl. und selbständig** arbeitend und mit reicher Erfahrung, **wünscht** per I. oder 15. November

passende Stelle.

Beste Zeugnisse zu Diensten. Gefl. Offerten unter Za. G. 1780 an  
**Rudolf Mosse, St. Gallen.**

Angehender **Architekt** mit 3 Semestern Hochschule und etwas Praxis **sucht** als

**Volontär**

**Stellung** auf 15. November a. e. in grösserem Architekturbureau oder Baugeschäft. — Offerten sub Za. G. 1810 an die Annoncen-Expedition  
**Rudolf Mosse, St. Gallen.**

**Bautechniker,**

31 J. alt, tüchtig u. praktisch erfahren, flotter Zeichner. **sucht** gestützt auf pr. Zeugnisse **Stelle** in Architekturbureau oder in Baugeschäft, event. als **Bauführer.** Gefl. Offerten unter Chiffre Z. B. 9602 an  
**Rudolf Mosse, Zürich.**

Tüchtiger

**Bautechniker,**

24 1/2 J. alt, militärr., dipl. Burgdorf, in Statik bew., mehrjähr. Bau- und Bureau-praxis, **sucht** per I. od. 15. Nov. **Stellung.** Zeugnisse u. Ref. zur Verfügung. Off. unt. Chiffre Z. E. 9905 an  
**Rudolf Mosse, Zürich.**

**Junger Bautechniker**

mit dreijähriger Zimmerpraxis und prima Zeugnissen **sucht Stellung** auf **Bureau oder Bauplatz** bei bescheidenen Lohnansprüchen.  
Offerten sub Chiffre Z. L. 9886 an die Annoncen-Expedition  
**Rudolf Mosse, Zürich.**

**Ingenieur, Akad.,**

Deutscher, 30 Jahre, 1. Erfahrung in Bauführung und Projektsbearbeitung von Strassen, Eisenbahnen, Kanalisationen, guter Statiker, franz. sprech., z. zt. Schweiz; **sucht Stellung auf 1. November.** In oder Ausland. Beste Zeugnisse. Offert. unt. Chiffre Z. M. 9687 an  
**Rudolf Mosse, Zürich.**

**Architekt,**

zur Zeit Bureauchef und I. Architekt in bekanntem Architekturbureau, tüchtig auch auf Baustelle, **sucht** sich auf April 1906 event. auch früher zu **verändern.**  
Offerten unter Chiffre Z. V. 9796 an die Annoncen-Expedition  
**Rudolf Mosse, Zürich.**

**Eisenbeton-Ingenieur**

empfehlte sich zu sämtl. technischen Arbeiten oder Konstr.  
Offerten sub Z. V. 9871 an  
**Rudolf Mosse, Zürich.**

Erfahrener

**Architekt**

mit prima Referenzen sucht Stellung in Baugeschäft od. Architekturbureau.  
Gefl. Offerten sub B. C. 5498 an  
**Rudolf Mosse, Basel.**

**Vertretung.**

Eine bedeutende Spezialfirma auf dem Gebiete des **Transportwesens** **sucht** einen **technisch gebildeten Vertreter** für die Schweiz, welcher das Land häufig bereist u. mit der Industrie beständig in Fühlung steht. Offerten unter Z. O. 9639 an  
**Rudolf Mosse, Zürich.**

Es sollen sofort von der Baustelle freihändig verkauft werden:

**1 kleine Lokomotive, 40 P.S.,  
30 Rollwagen, 1 cbm Inhalt,  
2000 m Schienen, 7 cm.**

Offerten erbeten unter K. V. 4692 an  
**Rudolf Mosse, Zürich.**

**scharfe Gliches**  
ZURICH  
F. Bachmann Löwenstr. 43