

Objektyp: **Advertising**

Zeitschrift: **Schweizerische Bauzeitung**

Band (Jahr): **45/46 (1905)**

Heft 17

PDF erstellt am: **29.06.2024**

Nutzungsbedingungen

Die ETH-Bibliothek ist Anbieterin der digitalisierten Zeitschriften. Sie besitzt keine Urheberrechte an den Inhalten der Zeitschriften. Die Rechte liegen in der Regel bei den Herausgebern. Die auf der Plattform e-periodica veröffentlichten Dokumente stehen für nicht-kommerzielle Zwecke in Lehre und Forschung sowie für die private Nutzung frei zur Verfügung. Einzelne Dateien oder Ausdrucke aus diesem Angebot können zusammen mit diesen Nutzungsbedingungen und den korrekten Herkunftsbezeichnungen weitergegeben werden. Das Veröffentlichen von Bildern in Print- und Online-Publikationen ist nur mit vorheriger Genehmigung der Rechteinhaber erlaubt. Die systematische Speicherung von Teilen des elektronischen Angebots auf anderen Servern bedarf ebenfalls des schriftlichen Einverständnisses der Rechteinhaber.

Haftungsausschluss

Alle Angaben erfolgen ohne Gewähr für Vollständigkeit oder Richtigkeit. Es wird keine Haftung übernommen für Schäden durch die Verwendung von Informationen aus diesem Online-Angebot oder durch das Fehlen von Informationen. Dies gilt auch für Inhalte Dritter, die über dieses Angebot zugänglich sind.

Schweizerische Bauzeitung

Wochenschrift

für Bau-, Verkehrs- und Maschinentechnik

Herausgegeben
von

A. WALDNER

Dianastrasse Nr. 5, ZÜRICH II

Verlag des Herausgebers. — Kommissionsverlag: Ed. Raschers Erben, Meyer & Zellers Nachfolger in Zürich.

Organ

des Schweizer. Ingenieur- und Architekten-Vereins und der Gesellschaft ehemaliger Studierender des eidg. Polytechnikums in Zürich.

Abonnementspreis:
Ausland. 25 Fr. für ein Jahr
Inland. 20 " " "

Für Vereinsmitglieder:
Ausland. 18 Fr. für ein Jahr
Inland. 16 " " "
sofern beim Herausgeber
abonniert wird.

Abonnements
nehmen entgegen: *Herausgeber, Kommissionsverleger*
und *alle Buchhandlungen*
und *Postämter.*

Insertionspreis:
Für die 4-gespaltene Petitzeile
oder deren Raum 30 Cts.
Haupttitelseite: 50 Cts.

Inserate
nimmt allein entgegen:
Die Annoncen-Expedition
RUDOLF MOSSE,
Zürich,
Basel, Bern, St. Gallen,
Berlin, Breslau, Dresden,
Frankfurt a. M., Hamburg,
Köln, Leipzig, Magdeburg,
München, Stuttgart, Wien.

Bd XLVI.

ZÜRICH, den 21. Oktober 1905.

N^o 17.

Schweizerische Bundesbahnen. Kreis IV.

Ausschreibung von Bauarbeiten.

Die Lieferung und Montierung von **3 Lokomotivdreh scheiben** von 18 m Durchmesser und 120 t Tragkraft wird hiermit zur Konkurrenz ausgeschrieben.

Eingabe-Formulare und Lieferungsbedingungen können auf dem Bureau des Oberingenieurs, Poststrasse 17 in St. Gallen bezogen werden.

Angebote werden dort bis zum **18. November 1905** entgegen genommen.

St. Gallen, den 6. Oktober 1905.

Die Kreisdirektion IV.

Werdenberg. Bezirkskrankenhaus in Grabs.

Ausschreibung von Bauarbeiten.

Für das Hauptgebäude, das Absonderungshaus und das Nebengebäude wird hiemit über die

Glaserarbeiten und Rolladenlieferung

Konkurrenz eröffnet.

Die Pläne und Bedingungen sowie ein Musterfenster liegen von Montag den 23. Oktober bis mit Samstag den 28. Oktober auf dem Bureau des Kantonsbaumeisters in St. Gallen (Regierungsgebäude Zimmer Nr. 90) auf, wo auch die Offertenformulare bezogen werden können.

Die für jedes der drei Gebäude separat zu stellenden Offerten sind verschlossen und mit der Aufschrift «Eingabe für Bauarbeiten zum Krankenhaus in Grabs» versehen bis Samstag den 28. Oktober abends 6 Uhr an das Baudepartement des Kantons St. Gallen einzugeben. Die Eröffnung der Offerten, wozu die Offerenten eingeladen werden, findet Samstag den 28. Oktober abends 6 Uhr auf dem Baudepartement (Regierungsgebäude Zimmer Nr. 55) statt.

St. Gallen, den 20. Oktober 1905.

Der Kantonsbaumeister: **Ehrensperger.**

Technikum in Genf.

**Fach-Schule für Bautechniker, Zivil-Ingenieure,
Mechaniker und Elektrotechniker.**

Anstalt modernsten Charakters; Unterricht ebensowohl theoretisch als praktisch. Zeichensäle, Werkstätten und Laboratorien mit allen denkbaren Bequemlichkeiten, Einrichtung nach den neuesten Prinzipien der Hygiene.

In den Ateliers wird praktisch betrieben: Photographie, Galvanoplastik, elektrotechnische Arbeiten, Zurechtung und Montage von neuen Maschinen, Präzisions-Werkzeugmaschinen, elektrischen Motoren u. a. m.

Auskunft und Prospekt zu beziehen durch die

Direktion de l'Enseignement professionnel à la Prairie,
22, Rue de Lyon, GENÈVE.

Stellen-Ausschreibung.

Infolge Demission ist die Stelle des **Betriebsdirektors** der elektrischen Strassenbahnen **St. Gallen-Speicher-Trogen** baldmöglichst neu zu besetzen.

Erfordernisse: Polytechnische Bildung, praktische Erfahrung im Eisenbahnwesen.

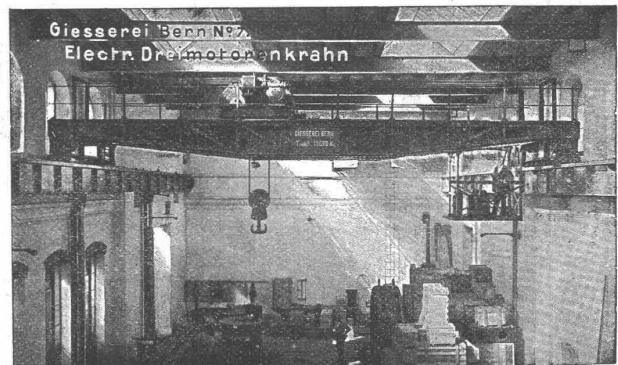
Anmeldungen mit Gehaltsansprüchen begleitet von einem curriculum vitae und Ausweisen über Studien und bisherige Praxis sind bis 31. Oktober 1905 an den Unterzeichneten einzureichen.

Trogen, 13. Oktober 1905.

Der Präsident der Strassenbahn St. Gallen-Speicher-Trogen:
HOHL.

Gesellschaft der Ludwig von Roll'schen Eisenwerke

Filiale: **Giesserei Bern** liefert: .



Hebezeuge jeder Art als **Laufkräne**, und feste oder fahrbare **elektrischen** Betrieb; **Aufzüge** für hydraulischen, **elektrischen** und **Transmissionsbetrieb.**

Eisenbahnmaterial als **Dreh scheiben** und **Schiebebahnen** für Wagen und Lokomotiven; **Hand-, Dampf- und elektrischer** Betrieb.

Weichen für **Haupt- u. Nebenbahnen**, für **Vignol- u. Rillen-Schienen**, **Barrieren** mit und ohne Verriegelung und Vorläuten.

Zahnstangenoberbau; komplette Seilbahnen für Güter- und Personentransport. (Eigene **patentirte Systeme.**) Seit 1898 25 Touristen-Seilbahnen geliefert.

Schleusenanlagen, Schützenwehre, Walzenwehre für Hand- und elektrischen Antrieb.

Angaben über zahlreiche Ausführungen, Referenzen, Projekte und Kostenvoranschläge stehen zu Diensten.

Personen- u. Warenaufzüge

liefert als Spezialität

J. Ruegger, Maschinenfabrik, Basel.
Birsigstrasse 5,

Anzeige und Empfehlung.

Wir beehren uns erg. anzuzeigen, dass wir das Baugeschäft der Herren **Franceschetti & Cie.** übernommen haben und unter der Firma **Franceschetti & Pfister** in gleicher Weise weiterführen werden.

Wir danken für das der alten Firma entgegengebrachte Zutrauen und bitten dasselbe auch auf die neue Firma übertragen zu wollen.

Wir werden stets bestrebt sein, alle uns übertragenen Arbeiten in **Hoch- u. Tiefbau** sowie die **Kundenarbeiten** prompt und kunstgerecht auszuführen.

Hochachtend

Franceschetti & Pfister, Bauunternehmung,
Zürich, Badenerstrasse 136.

Bauführer,

energisch und erfahren in der Ausführung von Erd- und Maurerarbeiten und zuverlässig in der Kontrolle aller übrigen Hochbauarbeiten wird **gesucht** per sofort oder auf das Frühjahr.

Derselbe hätte selbständig Neubauten in einer zürcherischen Stadt für ein auswärtiges Baugeschäft zu leiten.

Nur Bewerber mit ganz guten Zeugnissen und Referenzen wollen sich melden.

Offerten unter Chiffre Z. U. 9845 sind zu adressieren an die Annoncen-Expedition **Rudolf Mosse, Zürich.**

ESTRICH-GYPS

prima Qualität, zu Estrichböden und Verputz liefert
Gyps-Fabrik Pfy-Leuk

(Wallis)

Ergebnis der Festigkeitsversuche *kg* 34 Zug- und *kg* 328 Druckfestigkeit in 28 Tagen.

Bau- und Modellgyps.

Atelier für Vervielfältigung techn. Zeichnungen.

A. Ryffel

Telephon 6027. — vorm. **E. R. Bertschmann.** — Telephon 6027.

51 Schipfe **ZÜRICH I,** Schipfe 51.

Lichtpausverfahren nach den neuesten Methoden in tadelloser Ausführung.

Heliographie, positiv, negativ und Sepiaverfahren.

Negrographie, Kopien in tiefschwarzen, scharfen Linien und reinweissem Grund, auf Paus-, Zeichen- oder Leinwand-Papier, in diversen Stärken.

Rascheste Ausführung bei jeder Witterung.

Sorgfältige, prompte u. billige Bedienung. — Muster u. Preise zu Diensten.

Verkauf von Heliographie-, Paus- u. Zeichenpapier, Lichtpausapparate und Utensilien. — Billige Bezugsquelle.

Fugenloser **LAPIDIT** Fussboden

der vollkommenste Belag der Gegenwart ist enorm widerstandsfähig u. zäh, fusswarm u. schalldämpfend, feuer- u. schwammsicher, sowie wasserbeständig u. bakterienfrei.

Bester Belag für Massivdecken

für Krankenhäuser, Schulen, Kasernen, Bureaux, Läden, Restaurants, Fabriksäle etc. spec. geeignet.

Bester Belag für Treppen u. zur Reparatur ausgelaufener Treppen.

Muster, Prospective u. Referenzen durch die Fabrik

ED. WÜTHRICH & C^{ie}

HERZOGENBUCHSEE, Schweiz.

Lugano. Hotel u. Pension Seeger.

2 Minuten vom Bahnhof (links) in aussichtsreicher, sonniger Lage. Moderner Komfort. — Zentral-Warmwasserheizung. — Elektr. Licht. Vorzügliche Verpflegung. — Pensionspreis von 7 Franken an.
Familie SEEGER.

Konkurrenzlose
Ausführung

Glas-Wandplatten

Grösste
Haltbarkeit

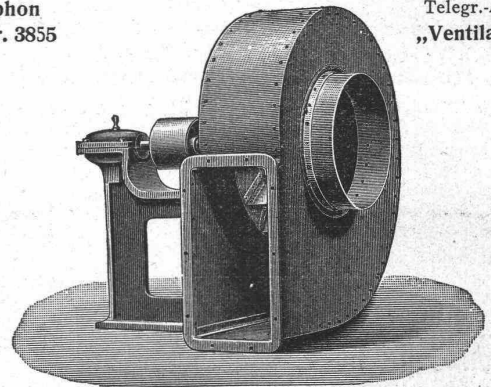
⊕ Patent Nr. 30424

zu **Wand- u. Decken-Verkleidungen, Fassadendekorationen etc.**
Eigenes Verfahren. Ausstellung London 1905: **GRAND PRIX.**
Grösste Isolierfähigkeit gegen Säuren, Wandfeuchtigkeit etc.
R. Dietrich & Cie., Altstetten-Zürich.

A. Kündig-Honegger & Co., Zürich

Telephon
Nr. 3855

Telegr.-Adr.:
„Ventilator“



Einzigste Spezialfabrik der patentierten
**Ventilations-, Entstaubungs- und
Staubgewinnungs-Anlagen**
nach System Prof. Dr. Prandtl.

Seit 1903 bis 30. Juni 1905 wurden über **240 Anlagen** nach diesem System ausgeführt.

Prima Referenzen.

Drahtseile

aus Flusseisen und Gusstahldraht
von höchster Bruchfestigkeit

für Kranen, Aufzüge, Transmissionen, Verankerungen, Gerüste, Seilbahnen, Bergwerke etc.

Spezialkabel

von grösster Biegsamkeit für elektrische Aufzüge
liefern in Ia Ausführung

Aubert, Grenier & Cie., Cossonay-Gare.

C. Weller & Cie. Aufzüge, Hebezeuge und Bau-Maschinen
 (Paternosterfahrstühle) ☐☐☐☐ Personen-, Waren und Speiseaufzüge
 technisches Bureau **Pumpen** aller Art und für alle Antriebsverhältnisse ☐☐☐☐
ZÜRICH V **Kühlanlagen**, System Glück, mit und ohne Eisgeneratoren ☐
 Kasinostrasse 10

Im Gebrauch über 500,000 m²
E. Séguin's Tuböolithbelag
Garantierte Ausführung durch eigene Arbeiter.
 Generalvertreter: Felix Beran, Zürich.

A. Zellweger
 Fabrik elektrischer Maschinen und Apparate
 in **Uster-Zürich.**
 Gegründet 1880.

Dynamos und Motoren. Hoher Nutzeffekt. Geringe Erwärmung.
anlagen jeden Umfangs, mit anschliessenden Haus- und Strassen-Installationen.
phone und Mikrophone eigener Fabrikation.
tische Scheideapparate für Giessereien, Mältereien, chemische
körper in reichhaltigstem Sortiment auf Lager.
Sonnerien — **Magnete nickelung** — **Ver-**
 in sorgfältigster Ausführung.

Licht- und Kraft-Tele-
Elektro-magne-
Beleuchtungs-

PATENTE
 HANS STICKELBERGER
 Ingenieur
 BASEL L. Leonhardstr. 34

Wendel-treppen,
 eiserne Treppenanlagen,
 Balkongeländer, Treppengeländer, Türfüllungen, Säulen, Gusspfosten, Dachfenster.



Suter-Strehler & Co.
 Konstrukt.-Werkstätte,
ZÜRICH.

Heliographie- und Paus-Papiere
Lichtpausen
 in Heliographie
 in **Heliographie**
 und in Plandruck
 liefern
Hatt & Cie, Zürich,
 Auf der Mauer 4. Telephon 4146.



LUXFER-PRISMEN erhellen dunkle Räume durch **TAGESLICHT.**
 Kellerbeleuchtung durch Einfalllichte.
 Für bestmögliche Lichtausnützung verlange man unsere kostenlosen Voranschläge.
Feuersichere Fenster aus Elektroglass.
 Broschüren und amtliche Gutachten durch das **Deutsche Luxfer-Prismen-Synd.**
 G. m. b. H. Berlin S., Ritterstrasse 26.
Fabriken in Berlin u. Bodenbach a. E.
ALLEINVERTRETER für die Ostschweiz: ROB. LOOSER, ZÜRICH V.
 Kreuzplatz Nr. 1. Telephon Nr. 652.



Patent-Bureau
J. Aumund, Ing., Zürich
 Rämistr. 6, I. Etage.
Stall-Einrichtungen



Gold. Medaille: Zürich, Bern, Genf.
Gebr. Lincke, Zürich.

Facettier-, Schleif- und Polierwerke Seebach, Spiegelbelege-Anstalt
 Spiegelglas en détail & en gros
 Draht- und Rohglas
 Glasjalousien etc. etc.

C. Grambach, Nachfolger von Grambach & Linsi, Zürich
 Telegramm Grambach Zürich — Brunnengasse 8 u. 10 — Telephon 2290
Spiegelglas in allen Façonon
 unbelegt — plan — Ia, belegt — facettiert

Höchste Auszeichnung
Goldene Medallien
 Zürich 1894, Genf 1896.
 Man verlange Preise, da wir nicht reisen lassen.

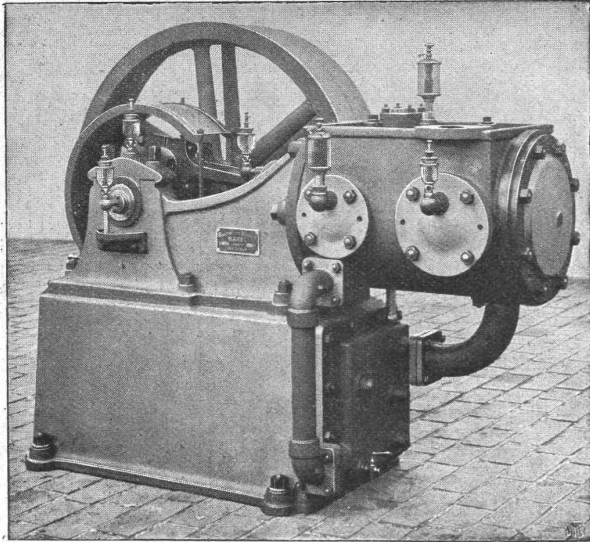
Waagen

für alle Verhältnisse, speziell  }
Brückenwaagen
 in neuesten unübertroffenen Konstruktionen —  Patente 22780 und 27055

liefern

H. Ammann-Seilers Söhne
Waagenfabrik in Ermatingen.

Feinste Referenzen und Gutachten.
 Höchste Auszeichnungen.



Maschinenfabrik Burckhardt, Basel
Aktiengesellschaft.

Kompressoren und Vakuumpumpen

ein- und mehrstufig, mit Dampf-, Riemen- oder elektrischem Antrieb.

Ueber 1200 Maschinen ausgeführt.
 Paris 1900: Grand Prix.

Aktiengesellschaft vormals

Joh. Jacob Rieter & Co., Winterthur

Paris 1900. Grand Prix; 3 goldene und 1 silberne Medaille.

Komplete Anlagen für

Elektrische Beleuchtung u. Kraftübertragung
Elektrische Bahnen.

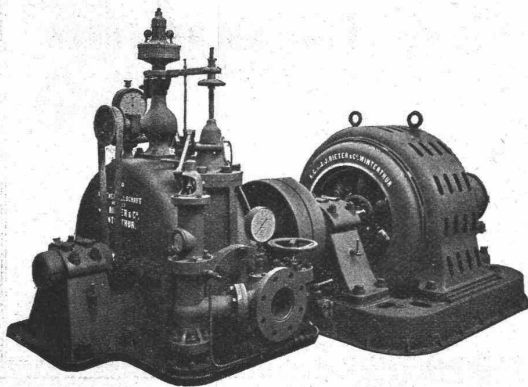
Elektrischer Antrieb einzelner Arbeitsmaschinen.

Hydraulische Anlagen:

Turbinen Francis, Jonval, Girard, Pelton,

Präzisionsregulatoren, hydraulische und elektrische Bremsregulatoren.

Elektrische Strassenbahnen mit Gleich- u. Mehrphasenstrom.



LUDW. LOEWE & Co.

Akt.-Ges. — Berlin N. W. — Huttenstrasse 17—20.

Werkzeugmaschinen amerikanischer Bauart.

Drehbänke
 Bohrwerke
 Hinterdrehbänke

Abstechmaschinen
 Zentriermaschinen
 Shapingmaschinen

Fräsmaschinen
 Aut. Räderfräsmaschinen
 Kopierfräsmaschinen

Revolverbänke
 Automaten
 Rundscheifmaschinen

Zentrierfutter
 Fräser
 Relbahnen

Werkzeuge

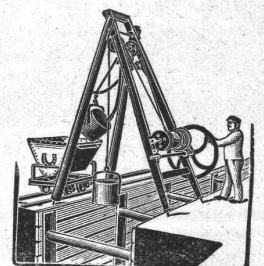
Gewindebohrer
 Schneldzeuge
 Kaliber und Lehren

Generalvertreter für die Schweiz:

RUDOLF FALKNER, Ing., LIESTAL.

Geräte & Werkzeug

für Bauausführung
 für Gas- & Wasserleitung etc.



Fördervorrichtung
 mit selbstätig. Aus- oder Zurück-
 bringung der Fördermasse.

Bopp & Reuther, Mannheim.

Stellenausschreibung.

Für das technische Bureau der Gas- und Wasser-Werke der Stadt St. Gallen wird ein tüchtiger, technisch gebildeter, im Maschinenzeichnen wohlverfahrener

Maschinentechniker

mit schöner Handschrift **gesucht.**

Befähigte Bewerber wollen ihre mit Zeugnissen und Referenzen belegten Anmeldungen und Gehaltsansprüche unter Beifügung einer kurzen Beschreibung des Lebenslaufes bis 24. Oktober i. J. der Direktion der **Gas- und Wasser-Werke** einreichen, wo auch nähere Auskunft erteilt wird.
St. Gallen, den 16. Oktober 1905.

Gas- und Wasser-Werke der Stadt St. Gallen.

LITOSILO

Fugenfreier, hygienischer

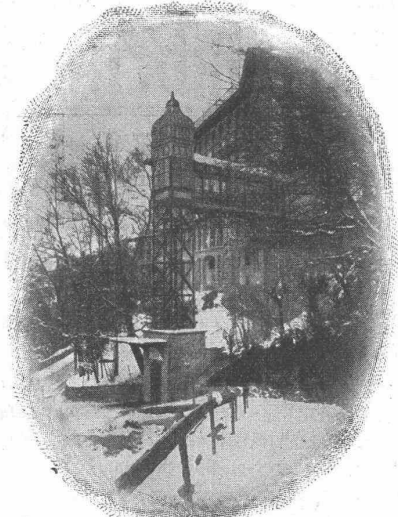
Bodenbelag.

Kunstholz-Estrich,

warme, schalldämpfende Linoleum-Unterlage für Beton-Massivdecken, Siegwartbalken und alte Böden aller Art. Feinlich fachgemässe Ausführung durch Spezialarbeiter.

Ch. H. Pfister & Co., Basel.

Elektrische Aufzüge (Lifts)



mit automatisch-elektrischer Druckknopfsteuerung liefern als **Spezialität** in modernster und bester Ausführung

C. Wüst & Cie., Seebach-Zürich.

Vorzüge unseres Systems:

Absolut zuverlässige einfache Steuerung.
Sehr geringer Stromverbrauch, daher billigster Betrieb.

Prima Referenzen.

Projekte und Lieferungsanfragen prompt und kostenlos.

KIRCHNER & Co.

Lelpzig-Sellerhausen.

Grösste Spezialfabrik von

Sägewerkmaschinen

und

Holzbearbeitungsmaschinen

Ueber 110 000 Maschinen geliefert.

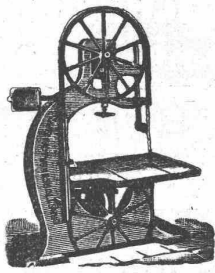
62 höchste Auszeichnungen.

Weltausstellung Paris 1900:

Höchste Auszeichnung „Grand Prix“.

Filiale: **ZÜRICH, Bahnhofstr. 89,**

— TELEPHON 3866. —



Jul. Fischer & Cie., Zürich V

Inhaber: Julius Fischer und Heinrich Friedländer
5 Seefeldstrasse Reitgasse 3

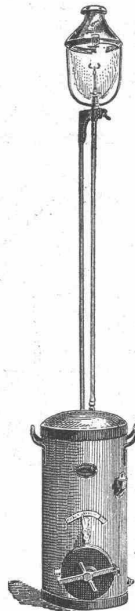
Engroshaus für elektrotechn. Bedarfsartikel

in Stark- und Schwachstrom

Meehan. Bauschreinerei und Parquet-Fabrik Stuber & Co., Schüpfen (Bern)

empfiehlt:

Parquets in allen Holzarten, vom einfachsten bis reichsten Dessin.
Bauschreinerarbeiten,
Fenster und Türen als Spezialität.
Prompte Bedienung. Vorteilhafte Preise. Man verlange Offerten.



Acetylen-Apparat „BLITZ“

Unentbehrlich f. Baumeister, Tunnelbau, Bahnbau etc.

Vorzügliche Bauart, leicht tragbar, einfache Bedienung.

Zeugnisse u. Referenzen zur Verfügung.

J. BRUNSCHWYLER

Bäckerstrasse, ZÜRICH

Alleinfabrikant

D. R. P. Nr. 162 587.

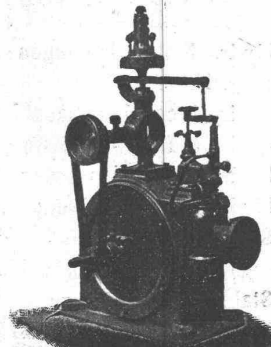
Patent angemeldet.

Doloment. Bester Ersatz f. Linoleum und Terrazzoböden.

Neue Ausfüh-rung:	Siemens & Halske A.-G., Berlin, 1904 = 17,500 m ²
	Siemens & Halske A.-G., Berlin, 1905 = 15,000 m ²
	Cirque Metropole, Paris, 1905 = 20,000 m ²

Muster und Prospekte gratis und franko.

Dolomentwerke Jacob Tschopp & E. Merz, Basel.



U. BOSSHARD

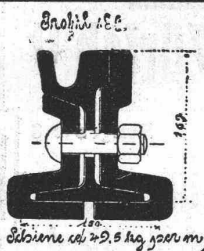
Bleicherweg 4

ZÜRICH

Turbinen mit Präzisionsregulierung

Patent 25500.

Wasserhebemaschinen.



Als Vertreter des
Stahlwerks-Verband Düsseldorf

liefern wir:
Rillenschienen-Oberbau für Strassenbahnen
nebst allem dazu gehörendem Kleineisenzeug,

und als Vertreter der **Phönix-Werke** in RUHRORT
Weichen und Kreuzungen hierzu.

Wir empfehlen uns ferner zur Lieferung von **Eisenbahn-Oberbau-Material** als:

Stahlschienen, Flusseisenschwellen, Kleineisenzeug

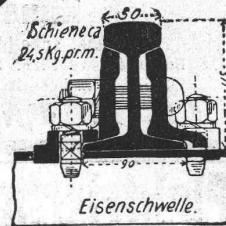
Weichen — Kranen — Drehscheiben — Schiebebühnen

Personen-, Gepäck- und Güterwagen etc.

für Normal-, Sekundär- und Bergbahnen.

Für Offertstellung in diesen Materialien, Einsendung von Zeichnungen,
Anfertigung kompletter Oberbaupläne halten wir uns empfohlen:

FRITZ MARTI AKT.-GES. WINTERTHUR.



Neue Dachkonstruktion für Fabrik-Bau

✚ Patent Nr. 23428

Vorteile:

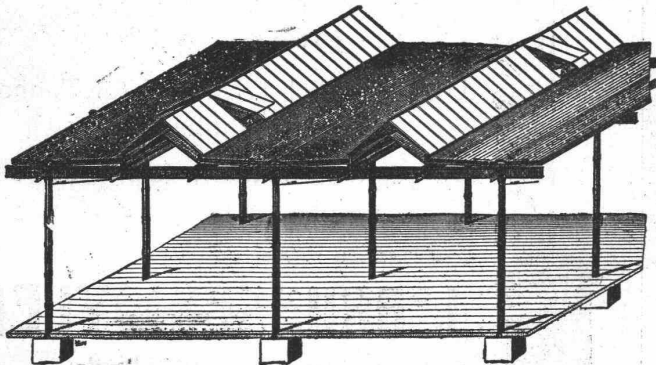
1. Unabhängigkeit der Gebäudelage von der Himmelsrichtung,
2. Geringstes Gewicht bei sehr guter Isolation,
3. Unübertroffene Lichtwirkung mit spezieller Lüftungsvorrichtung,
4. Rasche und **billigste** Erstellung bei jeder Jahreszeit,
5. Beste Eignung auch für schwierige klimatische Verhältnisse,
6. Widerstandsfähigkeit gegen Feuer; billige, feuersichere Imprägnierung durch Flammenschutz-Anstrichmasse.

Empfohlen als **rationellstes System** für
Magazine, Lagerhäuser, Werkstätten, Maschinenfabriken,
Glaserelen, Elektrizitätswerke, Spinnereien, Webereien,
Bleicherelen, Färberelen, Güterhallen, Markthallen, etc.

Vertretung und Ausführung:

E. Baumberger & Koch,

Unternehmung für Dachkonstruktionen- und Bodenbelags-Arbeiten
BASEL.

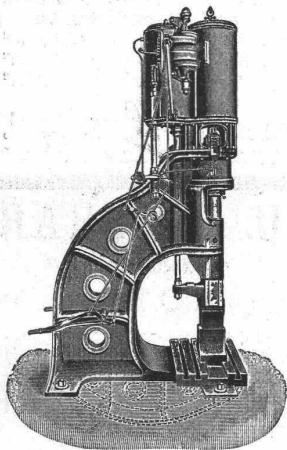


Patent-Inhaber:

Séquin & Knobel,

Zivil-Ingenieur-Bureau für modernen Fabrikbau
RÜTI (Zürich).

Haniel & Lueg
Maschinenfabrik
Eisen- und Stahlwerk
Düsseldorf-Grafenberg.



Dampfhdraulische Schnellschmiedepresse.

Hydr. Nietenrichtungen mit beweglichen und festen
Nietern,

Hydr. Blechbiegemaschinen,

Hydr. Flansch- und Börtelmaschinen.

Hydr. Schmiedepressen, Scheren, u. s. w.

Hydr. Hebevorrichtungen,

Schmiedestücke aus Stahl, Flusseisen und Nickelstahl,
in jeder Grösse bis zu 40 000 kg Stückgewicht,

Stahlformguss bis zu 50 000 kg Stückgewicht.

Vertreter für die Schweiz: Ingenieur **A. Rubin, Zürich, Bahnhofstr. 94.**

Magnesit
Chlormagnesium
Holzmehl

liefern in allbewährter bester Qualität
Ch. H. Pfister & Co., Basel.

