

Objektyp: **Advertising**

Zeitschrift: **Schweizerische Bauzeitung**

Band (Jahr): **45/46 (1905)**

Heft 19

PDF erstellt am: **06.08.2024**

Nutzungsbedingungen

Die ETH-Bibliothek ist Anbieterin der digitalisierten Zeitschriften. Sie besitzt keine Urheberrechte an den Inhalten der Zeitschriften. Die Rechte liegen in der Regel bei den Herausgebern. Die auf der Plattform e-periodica veröffentlichten Dokumente stehen für nicht-kommerzielle Zwecke in Lehre und Forschung sowie für die private Nutzung frei zur Verfügung. Einzelne Dateien oder Ausdrucke aus diesem Angebot können zusammen mit diesen Nutzungsbedingungen und den korrekten Herkunftsbezeichnungen weitergegeben werden. Das Veröffentlichen von Bildern in Print- und Online-Publikationen ist nur mit vorheriger Genehmigung der Rechteinhaber erlaubt. Die systematische Speicherung von Teilen des elektronischen Angebots auf anderen Servern bedarf ebenfalls des schriftlichen Einverständnisses der Rechteinhaber.

Haftungsausschluss

Alle Angaben erfolgen ohne Gewähr für Vollständigkeit oder Richtigkeit. Es wird keine Haftung übernommen für Schäden durch die Verwendung von Informationen aus diesem Online-Angebot oder durch das Fehlen von Informationen. Dies gilt auch für Inhalte Dritter, die über dieses Angebot zugänglich sind.

Ein Dienst der *ETH-Bibliothek*
ETH Zürich, Rämistrasse 101, 8092 Zürich, Schweiz, www.library.ethz.ch

<http://www.e-periodica.ch>

MASCHINENFABRIK

OERLIKON

OERLIKON
BEI ZÜRICH



Drehstrom- und Wechselstrom-
Generatoren
Gleichstrom-
Dynamos
Turbo-Generatoren für Beleuchtung
Rotierende Umformer u. Kraftübertragung,
für Bahnbetrieb u. Elektrolyse

Terralith-Fussbodenbelag

fugenlos, fusswarm, feuersicher, direkt auf rauhen Beton, Steinplatten, oder alte, abgenützte Holzböden gegossen.

Terralith-Estrich, beste und billigste Unterlage für Linoleum.

Isolierungen gegen Hitze und Kälte.
Korkplatten und Steine.

Ausführung durch meine eigenen Spezialarbeiter.

Vinz. Kramer, vorm. Kramer & Cie., Lagerstrasse, Zürich.

Thonwerk Biebrich, A.-G.

Biebrich a/Rhein

beste Referenzen und Zeugnisse aus der Schweiz,
liefert die für den **Bau** und **Betrieb** von **Gasanstalten, Zementfabriken, Chemischen Fabriken, Cellulosefabriken, Schweiss- und Puddelwerken, Eisengiessereien**, sowie für **Dampfkessel** und sonstige **Feuerungsanlagen** notwendigen

feuerfesten und säurebeständigen Produkte

Retorten, Form- u. Normalsteine, Gloverringe, Mörtel etc.



Acetylen-Apparat „BLITZ“

Unentbehrlich f. Baumeister, Tunnelbau, Bahnbau etc.

Vorzügliche Bauart, leicht tragbar, einfache Bedienung.

Zeugnisse u. Referenzen zur Verfügung.

J. BRÜNSCHWYLER

Bäckerstrasse, ZÜRICH

Alleinfabrikant

Mechan. Bauschreinerei und Parquet-Fabrik

Stuber & Co., Schüpfen (Bern)

empfiehlt:

Parquets in allen Holzarten, vom einfachsten bis reichsten Dessin.

Bauschreinerarbeiten,
Fenster und Türen als Spezialität.
Prompte Bedienung. Vorteilhafte Preise. Man verlange Offerten.

Grandes Carrières de St-Imier (Jura)

Steinbrüche in St. Imier und Villeret
Oeschger, L'Hardy & Co.,
Nachfolger von **Rothacher & Co.**

Hellgelber Kalkstein

Druckfestigkeit 1892 kg per cm², politurfähig, gleichmässige Struktur, Werkstücke in allen Grössen bis zu 5 m³.

Grosser Steinmetzbetrieb, Steinsägerel etc.

**Gesellschaft der
Ludwig von Roll'schen Eisenwerke**

Filiale: **Giesserei Bern** liefert:



Giesserei Bern
Wagendrehscheibe
№ 16

Hebezeuge jeder Art als **Laufkräne**, und feste oder fahrbar **Drehkräne** für Hand- und speziell **elektrischen** Betrieb; **Aufzüge** für hydraulischen, **elektrischen** und Transmissionsbetrieb.

Eisenbahnmaterial als **Drehschelben** und **Schiebebühnen** für Wagen und Lokomotiven; Hand-, **Dampf- und elektrischer** Betrieb.

Weichen für **Haupt- u. Nebenbahnen**, für **Vignol- u. Rillen-Schienen** **Barrieren** mit und ohne Verriegelung und Vorläuten.

Zahnstangenoberbau; komplette Seilbahnen

für Güter- und Personentransport. (Eigene patentierte Systeme. Seit 1898 25 Touristen-Seilbahnen geliefert.)

Schleusenanlagen, Schützenwehre, Walzenwehre für Hand- und elektrischen Antrieb.

Angaben über zahlreiche Ausführungen, Referenzen, Projekte und Kostenvoranschläge stehen zu Diensten.

Der echt amerikanische verbesserte

Schnellschneidestahl „Bullet“

ist heute unbestreitbar der beste und hochwertigste **RAPIDSTAHL** auf dem Markte.

Spezialqualitäten für Dreh- u. Hobelstähle und für Fraiser, Reibahlen, Bohrer etc. — Der echt amerikanische Rapidstahl **«BULLET»** ist einfacher und leichter zu behandeln als gewöhnliche Normalstähle.

Man verlange Preise und Prospekte von den Vertretern und Alleindepotären für die Schweiz:

Affolter, Christen & Co. in Basel.
Eisen und Stähle en gros.



Konkurrenzlose Ausführung

Glas-Wandplatten

Grösste Haltbarkeit

⊕ Patent Nr. 30424

zu **Wand- u. Decken-Verkleidungen, Fassadendekorationen** etc. Eigenes Verfahren. Ausstellung London 1905: **GRAND PRIX.** Grösste Isolierfähigkeit gegen Säuren, Wandfeuchtigkeit etc.

R. Dietrich & Cie., Altstetten-Zürich.

Jungbluth & Co., Zürich

Technisches Bureau für Projekt und Ausführung sanitärer Anlagen in:

- Villen
- Wohnhäuser
- Hotels
- Sanatorien
- Krankenhäuser
- Kliniken
- Kur- und Bade-Anstalten
- Arbeiter-Wohlfahrts-Einrichtungen

Apparate eigener Konstruktion für Hydro-, Thermo- und Elektro-Therapie.

Abwasser-Reinigungs-Anlagen.

ESTRICH-GYPS

prima Qualität, zu Estrichböden und Verputz liefert **Gyps-Fabrik Pfyf-Leuk**

(Wallis)

Ergebnis der Festigkeitsversuche *kg* 34 Zug- und *kg* 328 Druckfestigkeit in 28 Tagen.

Bau- und Modellgyps.

Lugano. Hotel u. Pension Seeger.

2 Minuten vom Bahnhof (links) in aussichtsreicher, sonniger Lage. Moderner Komfort. — Zentral-Warmwasserheizung. — Elektr. Licht. Vorzügliche Verpflegung. — Pensionspreis von 7 Franken an.

Familie SEEGER.

Atelier für Vervielfältigung techn. Zeichnungen.

A. Ryffel

Telephon 6027. — vorm. **E. R. Bertschmann.** — Telephon 6027.

51 Schipfe **ZÜRICH I**, Schipfe 51.

Lichtpausverfahren nach den neuesten Methoden in tadelloser Ausführung.

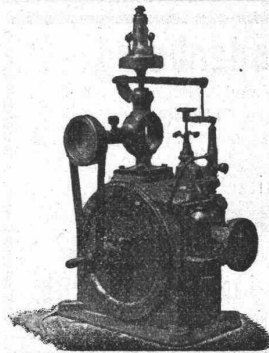
Heliographie, positiv, negativ und Sepiaverfahren.

Negrographie, Kopien in tiefenschwarzen, scharfen Linien und reinweissem Grund, auf Paus-, Zeichen- oder Leinwand-Papier, in diversen Stärken.

Rascheste Ausführung bei jeder Witterung.

Sorgfältige, prompte u. billige Bedienung. — Muster u. Preise zu Diensten.

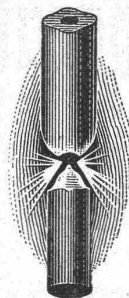
Verkauf von Heliographie-, Paus- u. Zeichenpapier, Lichtpausapparate und Utensilien. — Billige Bezugsquelle.



U. BOSSHARD

Bleicherweg 4
ZÜRICH

Turbinen mit Präzisionsregulierung
⊕ Patent 25500.
Wasserhebemaschinen.



G.A. Pestalozzi & Co.

Zürich.

Schweizerische **Lichtkohlenfabrik**

empfehlen ihre prima Fabrikate für sämtliche Arten Bogenlampen.

LITO SILO

Fugenfreier, hygienischer

Bodenbelag.

Kunstholz-Estrich,

warme, schalldämpfende Linoleum-Unterlage für Beton-Massivdecken, Siegwartbalken und alte Böden aller Art. Peinlich fachgemässe Ausführung durch Spezialarbeiter.

Ch. H. Pfister & Co., Basel.

Schäffer & Budenberg, G. m. b. H., Filiale Seebach bei Zürich,
Maschinen- und Dampfkessel-Armaturen-Fabrik.

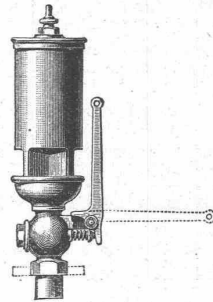
Zugmesser



mit Zeigerskala, und mit graphischer Darstellung zur Orientierung und Kontrolle der Zugstärke in Kanälen, Röhren, Schächten, Feuerzügen etc.

Signal-Pfeifen

für Dampf- oder kompr. Luft mit harmonisch abgestimmtem u. dumpfem oder grellem Ton.



**Wasserstands-
anzeiger.**

Ferner: **Manometer** und **Vakuummeter** jeder Art, bis jetzt über 3,000,000 Stück geliefert. **Hähne** in jeder Ausführung, **Sicherheits-Ventile**, **Kondensationswasser-Ableiter**, **Buss-, Vierpendel- u. Exakt-Regulatoren**, **Kompressoren**, **Elevatoren**, **Hub- u. Rotationszähler**, **Tachometer**, **Indikatoren**, **Wasserstandsgläser** aus Verbund- und Duraxglas, **Thermometer** usw. **Schwungradlose Dampfmaschinen** **Pat. W. Voit.**

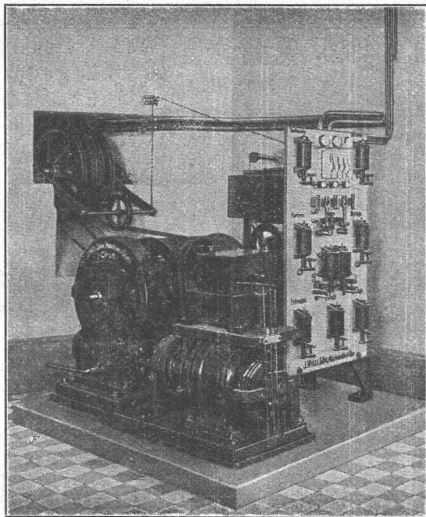


A. Jucker, Nachf. v. Jucker-Wegmann,
Papierhandlung z. Hecht, Schifflande 23, Zürich.

Grosses Lager
 von
Pauspapieren, Pausleinen, und Zolchennpapier, Rollen und Bogen, in nur vorzüglichen Qualitäten. Holzzementpapier, Dachpappen, Bodenbelag- u. Teppich-Unterlag-Papiere.

J. Willi, Sohn, Maschinenfabrik, Chur.

Vertreter: C. Weller & Comp., Zürich V.



Personen- und Warenaufzüge

für elektrischen und hydraulischen Betrieb.
 Prima Referenzen über zahlreich ausgeführte Anlagen.

Spezial-Fabrik von
Messgerätschaften,
geod. Instrumenten,
 Zeichentischen, Lichtpausapparaten etc.
 sämtliche Zeichen- u. Bureauartikel.
C. Weiland, Liebenwerda 18.
 Technisches Versandgeschäft.

Reich illustrierter Katalog kostenfrei!

D. R. P. Nr. 162 587.

Patent angemeldet.

Doloment. Bester Ersatz f. Linoleum und Terrazzoböden.

Siemens & Halske A.-G., Berlin, 1904 = 17,500 m²
 Siemens & Halske A.-G., Berlin, 1905 = 15,000 m²
 Cirque Metropole, Paris, 1905 = 20,000 m²

Muster und Prospekte gratis und franko.

Dolomentwerke Jacob Tschopp & E. Merz, Basel.

KIRCHNER & C^o.

Leipzig-Sellerhausen.

Grösste Spezialfabrik von

Sägewerkmaschinen

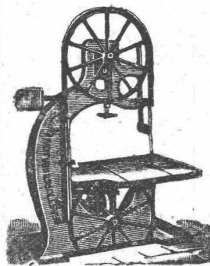
und

Holzbearbeitungsmaschinen

Ueber 110 000 Maschinen geliefert.
 62 höchste Auszeichnungen.

Weltausstellung Paris 1900:
 Höchste Auszeichnung „Grand Prix“.

Filiale: **ZÜRICH, Bahnhofstr. 89,**
 — TELEPHON 3866. —



Personen- u. Warenaufzüge

liefert als Spezialität

J. Ruegger, Maschinenfabrik, Birsigstrasse 5, Basel.

Politische Gemeinde St. Gallen.

Ausschreibung von Strassenbauten.

Folgende Strassenbauten sind in Akkord zu vergeben:

1. Die **Gottfried Kellerstrasse** vom Mühleckweiher bis zur Einmündung in die Felsenstrasse, Länge 765 m, inbegriffen
Korrektion von der Teufenerstrasse bis Felsentreppe, Länge 300 m.

2. Die **Berneckstrasse** von der Steinachbrücke bis Quote 747, Richtung Felsentreppe, Länge 550 m.

Die Arbeiten umfassen:

- | | |
|---|--------------------------|
| 1. Erd- und Felsenarbeiten | ca. 21000 m ³ |
| 2. Kunstbauten, Maurer- und Betonarbeiten, armerter Beton | ca. 1500 m ³ |
| 3. Kanalisation | ca. 1500 m |
| 4. Chaussierung (Steinbett und Bekiesung) | ca. 10200 m ² |
| 5. Randsteine | ca. 1400 m |
| 6. Pflästerungen | ca. 1000 m ² |
| 7. Verschiedenes, Eisenlieferung, Einfriedungen etc. | |

Auflage der Pläne und Bauvorschriften und Bezug der **Eingabeformulare** vom 4. bis 18. November, Bureau Rosenbergstrasse Nr. 16, Zimmer Nr. 7.

Eingabetermin und Oeffnung der Offerten Samstag den 18. November, vormittags 11 Uhr, Bureau der Bauverwaltung, Zimmer 4.

Offerteneingabe schriftlich und verschlossen mit der Aufschrift „**Gottfried Kellerstrasse**“ an die städtische Bauverwaltung.

St. Gallen, den 1. November 1905.

Die Baudirektion.

C. Weller & Cie. Aufzüge, Hebezeuge und Bau-Maschinen
 (Paternosterfahrstühle) ☐☐☐☐ Personen-, Waren und Speiseaufzüge
 technisches Bureau **Pumpen** aller Art und für alle Antriebsverhältnisse ☐☐☐☐
ZÜRICH V **Kühlanlagen**, System Glück, mit und ohne Eisgeneratoren ☐
 Kasinostrasse 10

Gutehoffnungshütte,
Aktienverein für Bergbau und Hüttenbetrieb
 in **Oberhausen 2** (Rheinland)

fertigt in ihren mit den neuesten und vollkommensten Einrichtungen ausgerüsteten Werkstätten als **Besonderheit**
Achsen und Radreifen aus bestem **Siemens-Martin**stahl für **Lokomotiven, Tender,**
Radgerippe sowohl **Speichenräder** als auch **gewalzte Scheibenräder** aus bestem **Siemens-Martin-**
fertige Radsätze für **Wagen aller Art, Flusseisen für Wagen aller Art,**
Neben- und Klein-Bahnen.
 General-Vertreter für die Schweiz: **Gebr. Stebler, Zürich.**

Facettier-, Schleif- und Pollerwerke Seebach, Spiegelbelege-Anstalt Spiegelglas en détail & en gros Draht- und Rohglas Glasjalousien etc. etc.

C. Grambach, Nachfolger von Grambach & Linsi, Zürich
 Telegramm Grambach Zürich — Brunngasse 8 u. 10 — Telephone 2290
Spiegelglas in allen Façonon
 unbelegt — plan — Ia. belegt — facettiert

Höchste Auszeichnung Goldene Medaillen Zürich 1894, Genf 1896. Man verlange Preise, da wir nicht reisen lassen.

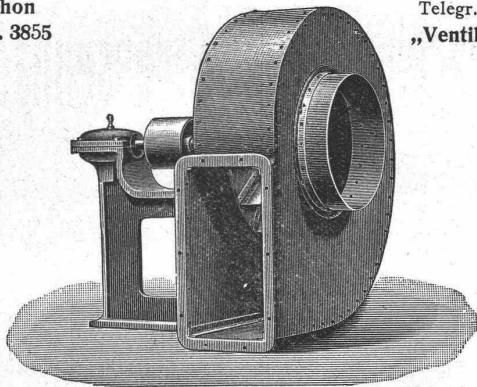


Heinrich Brändli, Horgen
Asphalt-, Dachpappen- u. Holzzement-Fabrik
 liefert:
Asphaltplatten, combinirt mit Jute- und Filz-Einlagen, bekiest, besandet oder glatt, für **wasserdichte Eindeckungen** bei: Eisenbahnen, Strassen, Hoch- und Tiefbau-Arbeiten, mit **Garantieübernahme**. — Referenzen zu Diensten.
 Telegramme: Heinrich Brändli, Horgen. ☘ Telephone.

A. Kündig-Honegger & Co., Zürich

Telephon Nr. 3855

Telegr.-Adr.: „Ventilator“



Einzige **Spezialfabrik** der patentierten **Ventilations-, Entstaubungs- und Staubgewinnungs-Anlagen** nach System Prof. Dr. Prandtl.

Seit 1903 bis 30. Juni 1905 wurden über **240 Anlagen** nach diesem System ausgeführt.

Prima Referenzen.

Wasser-Reinigungs-Anlagen

Dampfmaschinen
Filterpressen
Armaturen
Pumpen

A. L. G. Dehne, Maschinen-Fabrik, Halle a. S.

Alleinvertreter für die Schweiz:

J. Terrisse, 21 Rue Toepffer à Genève.

Geiger'sche Fabrik

für Strassen- u. Hausentwässerungs-Artikel, G. m. b. H. **KARLSRUHE i. B. 11**

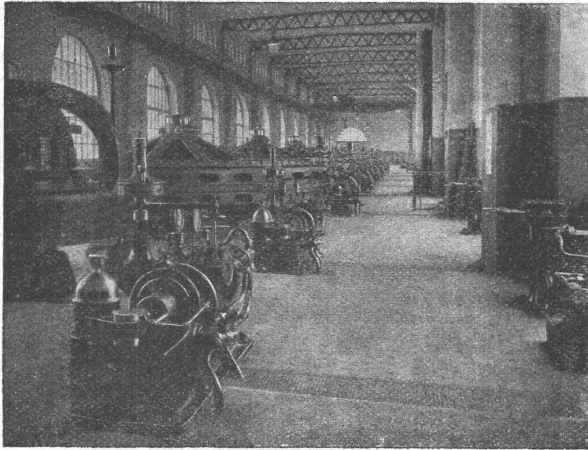
NEUHEIT:

Nachstellbarer Rollenkeilverschluss
 an Kanalschiebern.

Bedeutende **Vorzüge** gegenüber parallelen Keilflächen:

Vorzügliche Abdichtung der Schieber.
 Leichtes Losziehen der Schieberdeckel.
 Einfache, unverwüsthliche Konstruktion der Keilverschlüsse.
 Einfachste, bequemste Einstellung.

Lieferung ohne Preisaufschlag. Prospekt auf Wunsch gratis.

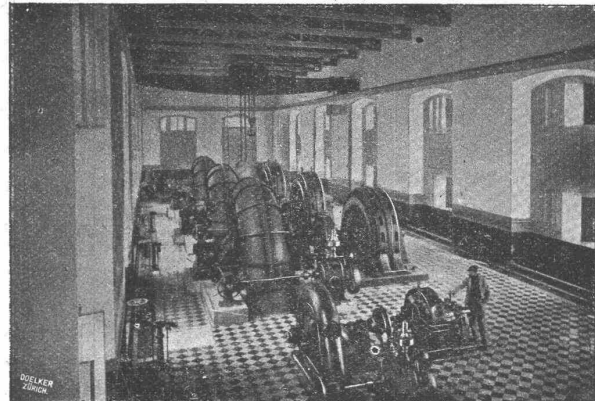


KRAFTANLAGE BEZNAU — 12 000 P.S.

**MODERNE
WASSERKRAFT-ANLAGEN**

NACH EIGENEN PATENTIERTEN SYSTEMEN
HÖCHSTE LEISTUNGSFÄHIGKEIT

A.-G.
DER MASCHINENFABRIK
VON
THEODOR BELL & C^{IE}.
KRIENS BEI LUZERN
(SCHWEIZ)



KRAFTANLAGE ZARAGOZA — 6000 P.S.

Oehler & Co., Aarau

Maschinenfabrik, Eisen- und Stahlgiessereien

empfehlen sich zur Lieferung

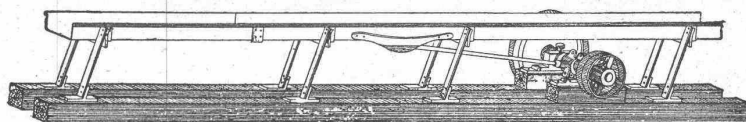
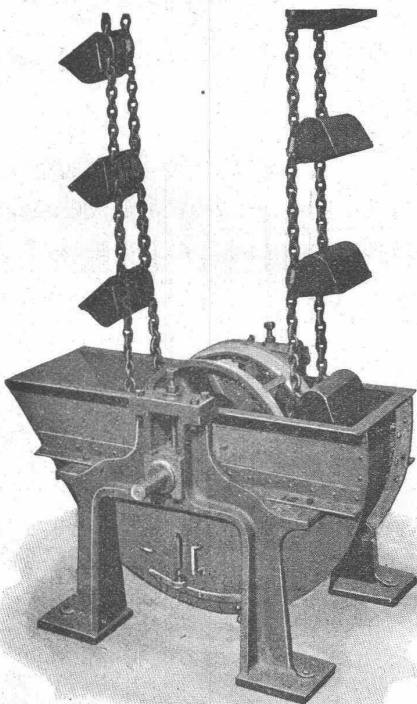
kompletter Transportanlagen

für Kalk- und Zementfabriken, Ton- und Zementwarenfabriken etc., wie

**Elevatoren, Transportschnecken,
Förderrinnen, Transportbänder,
Aufzüge**

mit mechanischem und elektrischem Antrieb,
Kollergänge, **Rohtmühlen**, Hängebahnen
und Luftseilbahnen.

Brecherplatten, Panzerplatten, Stahlguss
etc.



On demande un bon dessinateur

ayant déjà travaillé dans des usines de construction de machines principalement de moteurs à pétrole ou à gaz.
S'adresser à MM. Japy Frères & Cie. à Beaucourt (Haut-Rhin).

Gesucht in besseres Architekturbureau:

Energischer jüngerer **Architekt** mit **Maurer-Praxis** und hervorragend praktischer Erfahrung als Bauführer für Luxusbauten. Guter Gehalt und dauernde Stellung.
Offerten mit Angabe der bisherigen Stellungen und Gehaltsansprüche, sowie Alter und Stand (ledig) unter Chiffre Z. A. 10326 an die Annoncen-Expedition
Rudolf Mosse, Zürich.

Gesucht

per 1. Nov 1905 einen tücht.

Bautechniker

(Architekt), welcher im Entwurf, Werkplan, Kostenberechnungen, Detail gewandt u. zuverlässig arbeitet.

Offerten unter Angabe des Alters, des Bildungsganges, der Gehaltsansprüche, nebst Beilagen von Zeugnisabschr. und Referenzen erbeten sub Chiffre Z. V. 10346 an

Rudolf Mosse, Zürich.

Ingenieur-Stelle.

Ein junger Ingenieur, welcher das Polytechnikum mit Erfolg absolviert hat und etwas Praxis besitzt, findet auf einem technischen Bureau dauernde Beschäftigung.

Offerten unter Chiffre Z. H. 10833 an die Annoncen-Expedition
Rudolf Mosse, Zürich.

ZEUGNIS-ABSCHRIFTEN
(1 Zeugnis 25mal Mk. 1.50) fertigt auf der Schreibmaschine: **CRASSET, Charlottenburg, Cauerstrasse 32.**

Tiefbautechniker,

dipl., sucht in einem grösseren Bauunternehmens-Geschäft **Stellung** auf Bauplatz und Bureau. Beste Zeugnisse stehen zur Verfügung. Gefl. Offerten unter Chiffre Z. F. 10381 an

Rudolf Mosse, Zürich.

Akademisch gebildeter

Ingenieur

mit 12 jähr. Praxis in Projektierung, Bau und Betrieb elektrischer Bahnen, vorzüglich bewandert im Verkehr mit der Kundschaft und Vertragsabschlüssen, flotter Korrespondent, sucht selbständige Stellung im In- oder Ausland. Prima Referenzen und Zeugnisse. — Gefl. Offerten sub Chiffre Z. W. 10547 an

Rudolf Mosse, Zürich.

Jeune ingénieur-électricien

ayant terminé ses études, désire **place** pour commencer pratique.
S'adresser sous chiffre Z. R. 10016 à **Rodolphe Mosse, Zurich.**

Generalvertretung

erster Firma für die Schweiz und eventuell Süddeutschland sucht in Zürich ansässiger vermöglicher, hervorragend tüchtiger Kaufmann.
Gefl. Anerbieten sub Z. Q. 10291 an die Annoncen-Expedition
Rudolf Mosse, Zürich.

Bau-Ingenieur,

diplomierter, Schweizer, seit einer Reihe von Jahren in grosser Bauunternehmung in selbständiger Stellung auf Bau und Bureau tätig, sucht gelegentlichen Eintritt in solide Bauunternehmung oder Geschäft der Baubranche mit sofortiger oder späterer Beteiligung.

Offerten unter Chiffre Z. C. 10453 an die Annoncen-Expedition
Rudolf Mosse, Zürich.

Junger, tüchtiger

Bautechniker

sucht sofort **Stelle**. Gefl. Offerten unter Z. R. 10617 an

Rudolf Mosse, Zürich.

Junger Architekt,

Dipl. Burgdorf, militärfrei, 4 1/2 J. Bau- und Bureau Praxis, **sucht** gestützt auf prima Zeugnisse per 15. Nov. od. 1. Dez. **Stellung**.

Offerten unter Chiffre Z. K. 10610 an **Rudolf Mosse, Zürich.**

Ingenieur,

28 J., beider Spr. m., mehrj. Erf. im allg. Maschinenbau, Wasserkraftanlagen, Masch. f. Mülerei u. Papierfabrikation, sich. Rechn. u. Statiker, **sucht** bald. dauernde **Stellung** in Bureau oder Betrieb.

Gefl. Off. sub Chiffre Z. G. 10607 an **Rudolf Mosse, Zürich.**

Junger, diplomierter

Elektroingenieur

sucht eine unehonorierte Anstellung in einer elektrotechnischen Fabrik. Offerten unter Chiffre Z. E. 10855 an die Annoncen-Expedition
Rudolf Mosse, Zürich.

Tüchtiger

Bautechniker

mit allen Arbeiten auf Bau und Bureau vollkommen betraut und selbständig, **sucht sofort Stelle**. Beste Zeugnisse und Referenzen.

Gefl. Off. sub Z. G. 10857 an **Rudolf Mosse, Zürich.**

Für seriöse Baufirma.

Am Zürichberg, zwischen Tram und Seilbahn, schön und frei gelegen, ist ein **Terrain** mit 100 m Front und 37 m Tiefe, an Strassen, passend für Landhäuser, **zu verkaufen**. Statt Baranzahlung kann Bauarbeit geliefert werden.

Offerten sub Chiffre Z. T. 10519 an **Rudolf Mosse, Zürich.**

Bauplätze.

In einer Gemeinde am linken Ufer des Zürichsees sind grössere Grundstücke in schöner aussichtsreicher Lage, sehr geeignet für Villen und Landsitze, billig zu **verkaufen**. Steuerverhältnisse äusserst günstig.
Offerten sub Chiffre Z. E. 10530 an **Rudolf Mosse, Zürich.**

Zu verkaufen: 1 ältere Drehscheibe

für 4,50 m Radstand, noch bis 4. Nov. im Industriegeleise im Betrieb zu sehen. Auskunft erteilt **Johs. Meyer**, Seidenfärberei, Zürich.

Zu verkaufen event. Lizenz abzugeben:

Schweiz. Patent Nr. 27392 betreffend Maschine zu Herstellung von Gelatine. Reflektanten wollen sich melden bei der

Patentanwaltsfirma
Bourry-Séquin & Co.,
Schützengasse 29, Zürich I.

scharfe Gliches F. Bachmann ZÜRICH Löwenstr. 43

Magnesit Chlormagnesium Holzmehl

liefern in allbewährter bester Qualität
Ch. H. Pfister & Co., Basel.

Sichtbare Schrift mit Grösster Einfachheit

Höchste Leistung mit Billigem Preis

verbindet einzig die

**** Schnell-**** Schreibmaschine Pittsburg-Visible

General-Vertreter:

C. Baechler, Zürich I.

Wellblech-Konstruktionen,



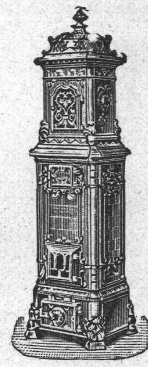
Träger und Bedachungswellblech, schwarz u. galvanisiert
Rolladen

Wellblech-Walzwerk Suter-Strehler & Co., Zürich



'Spiral'-Aufsätze für Kamine u. Ventilationen unentbehrlich. Erhöht die Zugluft ganz wesentlich infolge seiner Beschaffenheit.

J. P. Brunner,
Oberuzwil (St. Gallen)
Helzung, Ventilationsgeschäft und Trocknungsanlagen.



Erst prämierte Dauerbrandöfen

best. Konstruktion und feinsten Ausführung.

Keine Schlackenbildung.

Gebr. Lincke,
Zürich,
Seilergraben 57/59

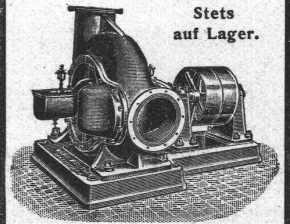


Gustav Griot, Ingr., Zürich V.

Centrifugal-Pumpen

bewährteste Ausführung, Riemen- od. elektr. Antrieb, Praktischste, billigste Pumpe jeder Grösse für jede Flüssigkeit.

Stets auf Lager.



Bopp & Reuther, Mannheim.



Fabrik-Zeichen gesetzlich geschützt.

Präzisions- und Schul-Reisszeuge.

E. O. Richter & Co.,
Chemnitz i. Sachsen.

Fortuna-Kaltsägemaschine D.R.G.M.



Volle Ausnützung des Sägeblattes. Festspannung jedes Arbeitsstückes in der Mittellage.

Sichere Führung des Sägebogens, exakte Arbeit, hohe Leistungsfähigkeit.

FORTUNA-WERKE.

ALBERT HIRTH

Cannstatt württ.