

Objektyp: **Advertising**

Zeitschrift: **Schweizerische Bauzeitung**

Band (Jahr): **45/46 (1905)**

Heft 20

PDF erstellt am: **11.07.2024**

### **Nutzungsbedingungen**

Die ETH-Bibliothek ist Anbieterin der digitalisierten Zeitschriften. Sie besitzt keine Urheberrechte an den Inhalten der Zeitschriften. Die Rechte liegen in der Regel bei den Herausgebern. Die auf der Plattform e-periodica veröffentlichten Dokumente stehen für nicht-kommerzielle Zwecke in Lehre und Forschung sowie für die private Nutzung frei zur Verfügung. Einzelne Dateien oder Ausdrucke aus diesem Angebot können zusammen mit diesen Nutzungsbedingungen und den korrekten Herkunftsbezeichnungen weitergegeben werden. Das Veröffentlichen von Bildern in Print- und Online-Publikationen ist nur mit vorheriger Genehmigung der Rechteinhaber erlaubt. Die systematische Speicherung von Teilen des elektronischen Angebots auf anderen Servern bedarf ebenfalls des schriftlichen Einverständnisses der Rechteinhaber.

### **Haftungsausschluss**

Alle Angaben erfolgen ohne Gewähr für Vollständigkeit oder Richtigkeit. Es wird keine Haftung übernommen für Schäden durch die Verwendung von Informationen aus diesem Online-Angebot oder durch das Fehlen von Informationen. Dies gilt auch für Inhalte Dritter, die über dieses Angebot zugänglich sind.

# Schweizerische Bauzeitung

Wochenschrift

für Bau-, Verkehrs- und Maschinentechnik

Herausgegeben  
von

**A. WALDNER**

Dianastrasse Nr. 5, ZÜRICH II

Verlag des Herausgebers. — Kommissionsverlag: Ed. Raschere Erben, Meyer & Zellers Nachfolger in Zürich.

Organ

des Schweizer, Ingenieur- und Architekten-Vereins und der Gesellschaft ehemaliger Studierender des eidg. Polytechnikums in Zürich.

**Abonnementspreis:**  
Ausland. 25 Fr. für ein Jahr  
Inland. . 20 „ „ „

**Für Vereinsmitglieder:**  
Ausland. 18 Fr. für ein Jahr  
Inland. . 16 „ „ „  
sofern beim Herausgeber  
abonniert wird.

**Abonnements**  
nehmen entgegen: *Herausgeber, Kommissionsverleger und alle Buchhandlungen und Postämter.*

**Insertionspreis:**  
Für die 4-gespaltene Petitzeile  
oder deren Raum 30 Cts.  
Haupttitelseite: 50 Cts.

**Inserate**  
nimmt allein entgegen:  
*Die Annoncen-Expeditoren*  
**RUDOLF MOSSE,**  
Zürich,  
Basel, Bern, St. Gallen,  
Berlin, Breslau, Dresden,  
Frankfurt a. M., Hamburg,  
Köln, Leipzig, Magdeburg,  
München, Stuttgart, Wien.

B<sup>d</sup> XLVI.

ZÜRICH, den 11. November 1905.

N<sup>o</sup> 20.

## Centralheizungsfabrik Bern, A.-G., vormals J. Ruef

empfeht sich zur Erstellung von **Zentralheizungen aller Systeme; Wäschereien, Tröcknereien, Bade-Einrichtungen und Desinfektions-Apparate, Giesserei, Kupfer- und Kesselschmiedearbeiten.** — Fabrik: Station Ostermündingen. Depot: Spelchergasse Nr. 35, Bern.

### Politische Gemeinde St. Gallen.

## Ausschreibung von Strassenbauten.

Folgende Strassenbauten sind in Akkord zu vergeben:

1. Die **Gottfried Kellerstrasse** vom Mühleckweiher bis zur Einmündung in die Felsenstrasse, Länge 765 m, inbegriffen
2. Die **Berneckstrasse** von der Steinachbrücke bis Quote 747, Richtung Felsentreppe, Länge 550 m.

Die Arbeiten umfassen:

- |   |                          |
|---|--------------------------|
| 1. Erd- und Felsenarbeiten                                | ca. 21000 m <sup>3</sup> |
| 2. Kunstbauten, Maurer- und Betonarbeiten, armerter Beton | ca. 1500 m <sup>3</sup>  |
| 3. Kanalsation  | ca. 1500 m               |
| 4. Chaussierung (Steinbett und Bekiesung)                 | ca. 10200 m <sup>2</sup> |
| 5. Randsteine   | ca. 1400 m               |
| 6. Pflasterungen  | ca. 1000 m <sup>2</sup>  |
| 7. Verschiedenes, Eisenlieferung, Einfriedungen etc.      |                          |

**Auflage der Pläne und Bauvorschriften** und Bezug der **Eingabeformulare** vom 4. bis 18. November, Bureau Rosenbergstrasse Nr. 16, Zimmer Nr. 7.

**Eingabetermin und Öffnung der Offerten** Samstag den 18. November, vormittags 11 Uhr, Bureau der Bauverwaltung, Zimmer 4.

**Offerteneingabe** schriftlich und verschlossen mit der Aufschrift „**Gottfried Kellerstrasse**“ an die städtische Bauverwaltung.

St. Gallen, den 1. November 1905.

Die Baudirektion.

## République et Canton de Genève.

### Département des Travaux Publics.

Le Département des Travaux Publics du Canton de Genève met en adjudication les travaux de construction de la charpente métallique du Pont de Chancy sur le Rhône.

Sont seuls admis à soumissionner les constructeurs possédant des ateliers en Suisse.

L'adjudication sera close le **30 Novembre** prochain. — Pour les renseignements, prière de s'adresser au dit Département.

Le Conseiller d'Etat,  
chargé du Département des Travaux Publics

V. CHARBONNET.

## CONCOURS.

Le Département des Travaux publics de l'Etat de Neuchâtel met au concours le poste d'aide-intendant des bâtiments.

Traitement: frs. 2400. — à frs. 3000. —.

Entrée en fonctions immédiate.

Les dessinateurs-architectes expérimentés, disposés à postuler, doivent adresser leurs offres, avec pièces à l'appui, au dit département, jusqu'au mercredi 15 courant.

Neuchâtel, 2 novembre 1905.

Département des Travaux publics.

## Brückenbaute.

Ueber die Lieferung, Montierung und den Anstrich der Eisenkonstruktion für je eine Militärbrücke über die Sihl und den Fabrikkanal auf der Allmend Wollishofen in Zürich II mit einem Gesamtgewicht von zirka 67 Tonnen wird hiemit Konkurrenz eröffnet.

Die Pläne, Bauvorschriften etc. liegen im Obmannamt Zürich, Zimmer Nr. 53, III. Stock, zur Einsicht auf

Offerten (per 100 kg Eisengewicht) sind verschlossen und frankiert und mit der Aufschrift «Militärbrücken» versehen bis zum 21. November 1905 der kantonalen Baudirektion in Zürich einzusenden.

Zürich, den 6. November 1905.

Für die Baudirektion,  
Der Kantonsingenieur: Schmid.

Verlag von Wilhelm Ernst & Sohn, Berlin W. 66.

Soeben erschien:

## „HÜTTE“

### Des Ingenieurs Taschenbuch.

Herausgegeben vom Akad. Verein „HÜTTE“.

Neunzehnte bedeutend vermehrte, neu bearbeitete Auflage.

Mit über 1600 in den Text eingedruckten Abbildungen.

1905.

In zwei Ganzleiderbänden 18 Mark.

In zwei Ganzleinenbänden 16 Mark.

Prospekte stehen kostenlos auf Wunsch zur Verfügung.

Zu beziehen durch die meisten Buchhandlungen.

Vorrätig in der **Gropius'schen Buch- und Kunsthandlung,**  
Berlin W. 66, Wilhelmstrasse 90.

## Schweizerische Bundesbahnen. Kreis II.

### Ausschreibung von Bauarbeiten.

Ueber die Lieferung und Aufstellung von **9 elektrischen Aufzügen** für je 1500 kg Förderlast, 3,6 bis 4,6 m Förderhöhe und ungefähr 4,5 m<sup>2</sup> Fahrbühnenoberfläche für den Post- und Eilguttunnel im neuen Personenbahnhofe Basel wird hiemit Konkurrenz eröffnet.

Pläne und Ausführungsbestimmungen können im Bureau des Oberingenieurs, Leimenstrasse 2, Parterre, in Basel eingesehen werden.

Schriftliche Uebernahmsofferten mit der Aufschrift «Elektrische Aufzüge in Basel» sind bis 30. November 1905, abends, verschlossen an die unterzeichnete Direktion einzusenden.

Basel, den 4. November 1905.

Kreisdirektion II  
der Schweizerischen Bundesbahnen.

## Schweizerische Bundesbahnen. Kreis II.

### Ausschreibung von Bauarbeiten.

Ueber

1. die Erd-, Maurer- und Steinhauerarbeiten für den Post- und Eilguttunnel auf dem Personenbahnhofe Basel;

2. die Ueberdachung dieses Tunnels mit Eisen, Beton und Glas wird hiemit Konkurrenz eröffnet.

Die beiden Arbeitsgattungen können samthhaft oder getrennt vergeben werden.

Es sind unter anderem auszuführen:

- zirka 4800 m<sup>3</sup> Erdarbeiten,
- » 75 m<sup>3</sup> Quadermauerwerk,
- » 1800 m<sup>3</sup> Mauerwerk verschiedener Art.

Pläne und Uebernahmsbedingungen können im Bureau des Oberingenieurs, Leimenstrasse 2, Parterre, in Basel, eingesehen werden.

Schriftliche Angebote mit der Aufschrift «Post- und Eilguttunnel Basel» sind bis zum 30. November 1905, abends, der unterzeichneten Kreisdirektion einzureichen.

Basel, den 4. November 1905.

Kreisdirektion II  
der Schweiz. Bundesbahnen.

## Schweizerische Bundesbahnen. Kreis II.

### Ausschreibung von Bauarbeiten.

Ueber die Ausführung der **Hochbauarbeiten** für die **Station Bettlach**, bestehend in Aufnahmsgebäude mit angebautem Güterschuppen und einem Abortgebäude wird hiemit Konkurrenz eröffnet.

Pläne, Uebernahmsbedingungen u. s. w. können beim Bahningenieur III in Solothurn eingesehen werden.

Uebernahmsofferten mit der Aufschrift «Station Bettlach» sind der unterzeichneten Direktion bis 23. November 1905, nachmittags 5 Uhr, verschlossen einzureichen.

Basel, den 4. November 1905.

Kreisdirektion II  
der Schweizerischen Bundesbahnen.

### Ausschreibung von Bauarbeiten.

Die Erd-, Maurer-, Steinhauer-, Zimmer-, Spengler-, Pflasterungs-, Schlosser-, Schreiner-, Glaser-, Parquet- und Maler-Arbeiten, die Erstellung der Holzzement- und Ziegelbedachung und der Blitzableitung, sowie die Lieferung der Eisenbalken und der hölzernen Rolladen zu einem Zeughaus, einem Munitionsmagazin und einem Werkstattgebäude in Wil werden hiemit zur Konkurrenz ausgeschrieben. Pläne, Bedingungen und Angebotformulare sind im eidgen. Baubureau, Clausiusstrasse 6 in Zürich und am 13. und 14. November im Rathaus in Wil, wo auch allfällig gewünschte mündliche Auskunft erteilt wird, zur Einsicht aufgelegt.

Uebernahmsofferten sind verschlossen unter der Aufschrift »Angebot für Bauten in Wil bis und mit dem 19. November nächsthin franko an die unterzeichnete Verwaltung einzusenden.

Die Submittenten werden eingeladen, der Eröffnung der Angebote, welche am 20. November 1905, vormittags 11 Uhr im Zimmer No. 175, Bundeshaus Westbau, stattfinden wird, beizuwohnen.

Bern, den 7. November 1905.

Die Direktion der eidgen. Bauten.

## Schweizerische Bundesbahnen. Kreis II.

Die **eisernen Dachkonstruktionen** für die Wartesäle, Restaurationen etc. des Aufnahmsgebäudes Basel sind im ungefähren Gewichte von 210 Tonnen zu vergeben.

Pläne und Uebernahmsbedingungen sind im Bureau des Oberingenieurs, Leimenstrasse 2, zur Einsicht aufgelegt.

Uebernahmsofferten sind bis 23. November abends verschlossen mit der Aufschrift «Eiserne Dachstühle für die Wartesäle Basel» der unterzeichneten Direktion einzureichen.

Basel, den 4. November 1905.

Kreisdirektion II  
der Schweizerischen Bundesbahnen.

## Grand Hôtel in Brissago. APPALTO

per la fornitura del mobiglio in legno e di quello in ferro.

Il Consiglio d'Amministrazione

avvisa essere aperto **Pappalto per la fornitura del mobiglio in legno ed in ferro** occorrente per l'arredamento del Grand Hôtel in Brissago.

Le offerte scritte in busta chiusa e suggellata dovranno essere inoltrate al Consiglio d'amministrazione in Brissago per le ore 4 pom. del giorno 15 novembre corr.

Dovranno inoltre essere estese in conformità delle prescrizioni del capitolato ed accompagnate dal deposito in garanzia previsto.

Il capitolato d'appalto e piani sono ostensibili presso il signor architetto **Paolito Somazzi** in Lugano, presso il quale i concorrenti possono assumere gli eventuali schiarimenti.

Brissago, 2 novembre 1905.

PER IL CONSIGLIO D'AMMINISTRAZIONE

Il Presidente:  
Alfredo Ploda.

Il Segretario:  
G. Gioanelli.

## Gesucht.

Eine schweizerische Fabrik der elektrotechnischen Branche sucht einen gebildeten **Techniker**, Schweizer, als ständigen



## Reisenden

für die Schweiz (Elektrizitätswerke u. Wiederverkaufskundschaft). Bewerber, die der deutschen und französischen Umgangssprache vollkommen mächtig sind, belieben ihre Anmeldungen unter Angabe ihrer bisherigen Tätigkeit und unter Beilegung von Zeugnisabschriften unter Chiffre R. 260 R. an die Annoncen-Expedition F. Ruegg, Rapperswil am Zürichsee, einzusenden.

Zu verkaufen, zusammen oder einzeln:

### 1 Gleichstrom-Dynamomaschine,

125 Volt, 100 Amp., 2000 Touren, und

### 2 Turbinen,

System Escher Wyss & Cie., je 19 P.S., für 15 bis 20 Atm. Druck, mit Präzisionsregulator, alles gebraucht aber gut erhalten.

Bucher-Durrer, Bürgenstock.

## Bauplätze zu verkaufen.

In bester Geschäftslage **Zürichs** verkaufen wir einige Bauplätze. Auf Wunsch werden sämtliche Baumaterialien von uns geliefert, ebenso gewähren wir Baukredit.

Offerten unter Chiffre Z. Y. 10224 an die Annoncen-Expedition  
**Rudolf Mosse, Zürich.**

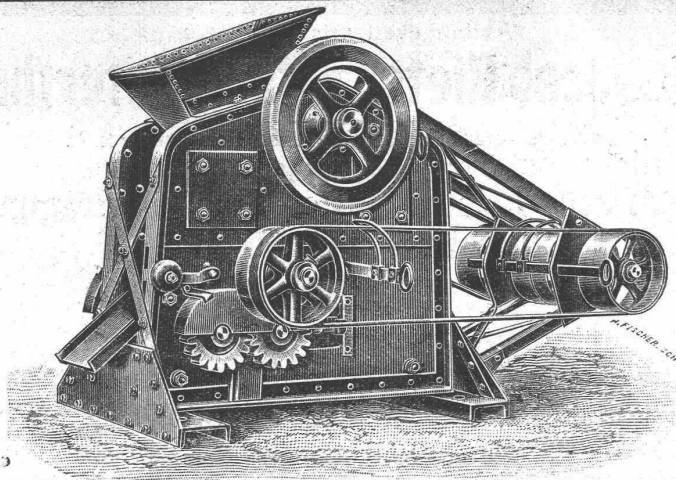
## Tunnelbau.

Wer hat gebrauchte, aber vorzüglich erhaltene **Gesteinsbohrmaschinen** sofort abzugeben?

Offerten unter Chiffre Z. J. 10834 an die Annoncen-Expedition  
**Rudolf Mosse, Zürich.**

## Technikum Strelitz, Mecklenb.

Ingen.-, Meister-, Technikkurse. • Masch. u. Elektrotechn.  
Hoch- u. Tiefbau. • Eisenkonstr. • Tischlerol. • Lehrwerkstatt.  
Eintr. tägl. Einzelunterr. Abgek. Stud. Progr. gratis.



## Robert Aebi & Co., Zürich V

Nachfolger von R. Roetschi

liefern:

# Steinbrecher

kombiniert mit Walzwerk und Vorgelege  
zur Erzeugung von Schotter, Beton  
und Gartenkies, sowie Mauersand.

Kostenvoranschläge, in- u. ausländische Referenzen  
zur Verfügung.

## Oehler & Co., Aarau

Maschinenfabrik, Eisen- und Stahlgießereien

empfehlen als **Spezialitäten**

**Stahlgeleise und Wagen** für Bauunternehmer und industrielle Etablissements,  
Schubkarren und Perronwagen,

**Beton- und Mörtelmischmaschinen,**

Sand- und Kies-Waschmaschinen,

**Bremsberganlagen, Luftseilbahnen,**

verschiedener Ausführungen, auch mit nur 1 Seil (eigenes System),

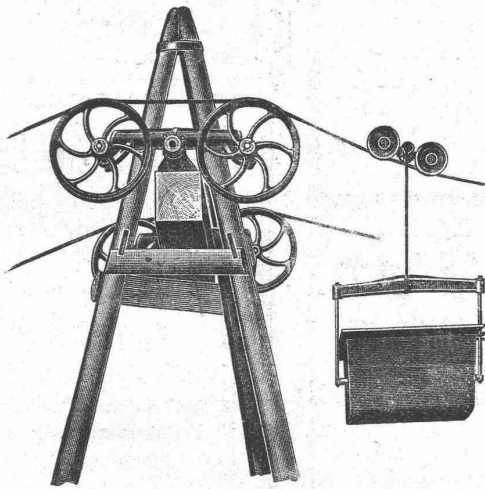
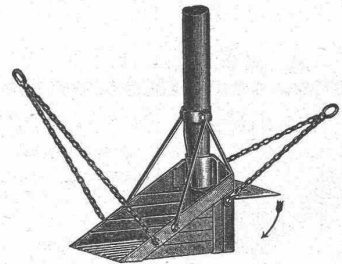
**Baggermaschinen** für Nass- und Trockenbaggerung,

**Torfpresen** mit zugehörigem Rollmaterial,  
mech. Aufzüge, Transportschnecken,

**Transmissionen**

mit ordinären und Ringschmierlagern,

**Grauguss, Haberlandguss etc.**



## Prima Portlandzementröhren

von 10 bis 125 cm Lichtweite in Stampf- und armiertem Beton,  
Patent 29395 — empfiehlt bestens

**Hans Hunziker**, vorm. Gebr. Hunziker

Telephon. **REINAGH.** Telephon.

Ständiges Lager 15 bis 20,000 Stück. Direkter Bahnanschluss.

## Société d'Electricité à Paris

cherche un ingénieur

parlant le français et l'allemand pour diriger un de ses bureaux d'installation en France. — Adresser offres sous init. Z. H. 10983 à l'agence de publicité  
**Rodolphe Mosse, Zurich.**

Soeben traf bei uns ein:

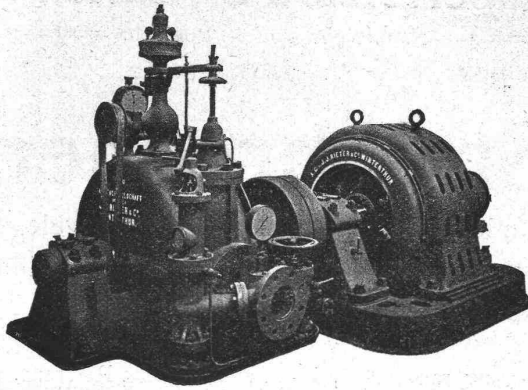
## „Hütte“ Des Ingenieurs Taschenbuch.

2 Bde. in Leinwand gebunden . . . . . Mk. 16.—  
2 Bde. in Leder gebunden . . . . . » 18.—

**Ed. Raschers Erben (Meyer & Zellers Nachf.)**

Buchhandlung

Rathausquai 20, Zürich I.



Aktiengesellschaft vormals

# Joh. Jacob Rieter & Co., Winterthur

Paris 1900. Grand Prix; 3 goldene und 1 silberne Medaille.

Komplete Anlagen für

**Elektrische Beleuchtung u. Kraftübertragung**  
**Elektrische Bahnen.**

Elektrischer Antrieb einzelner Arbeitsmaschinen.

**Hydraulische Anlagen:**

Turbinen Francis, Jonval, Girard, Pelton,

Präzisionsregulatoren, hydraulische und elektrische Bremsregulatoren.

Elektrische Strassenbahnen mit Gleich- u. Mehrphasenstrom.

## Technikum Potsdam.

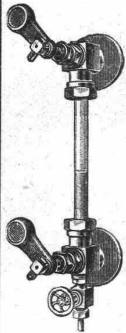
Fachprüfung. Stellenvermittlung. ——— Prospekte und Lehrpläne frei. ———

Briefliche und persönliche Spezialkurse in Baustatik, Hochbau, Tiefbau, Maschinenbau u. Elektrotechnik. 12. Semester.

**Patent-Bureau**  
Carl Müller  
Zurich u. a.  
Prospekte u. Auskunft gratis

### Schäffer & Budenberg, G. m. b. H., Filiale Seebach b. Zürich.

Maschinen- und Dampfkessel-Armaturen-Fabrik.



#### Wasserstands-Ventilköpfe

mit Nickelabdichtung und Selbstschluss-Vorrichtung.

**Denkbar grösste Sicherheit** für dauerndes Dichthalten.

Wegen der Härte des Dichtungsmaterials unempfindlich gegen mechanische Einflüsse durch zwischen Sitz und Kegel sich klemmende Unreinigkeiten.

Ferner: Manometer und Vakuummeter jeder Art, bis jetzt über 3,000,000 Stück geliefert; Hähne und Ventile in jeder Ausführung, Indikatoren, Tachometer, Thermometer, Wasserstandsgläser aus Verbund- od. Duraxglas, Sicherheitsventile, Kondensationswasser-Ableiter, Buss-, Vierpendel- u. Exakt-Regulatoren, Schmierapparate neuester Konstruktion, Injektoren, Elevatoren, Hub- und Rotationszähler, Kompressoren, Universal-Absperrschieber, Pat. Missong, u. s. w.

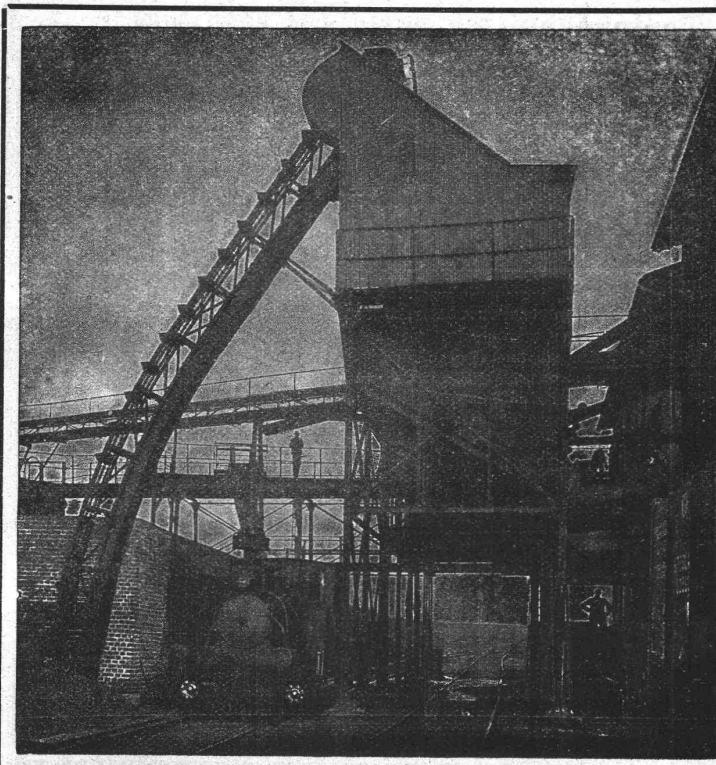
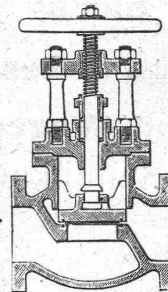
**Schwangradlose Dampfpumpen, Pat. Voit.**

#### Stahlguss-Ventile

mit Patentdichtung.

Wirklich bewährte Konstruktion f. hochgespannt, überhitzt. Dampf. D. R.-P. Nr. 90787 u. a.

Die Dichtungsflächen bleiben selbst unter den ungünstigsten Betriebsverhältnissen blank. Die Ventile halten demzufolge dauernd dicht, sind deshalb für überhitzten Dampf besonders geeignet.



## A. Stotz

Eisengiesserei und  
Apparate-Bauanstalt  
Stuttgart VIII

gegründet 1860

liefert als Spezialität:  
Transport-Apparate für Massengüter jeder Art, wie Elevatoren, Transporteure, Aufzüge, Transportschnecken, Förderrohre, Kesselbeschickungs-Anlagen etc. etc.

in allen Grössen und für alle Verhältnisse.

**Zerlegbare Treib- und Stahlbolzenketten.**

Herstellung von schmiedbarem Eisenguss, Temperstahlguss und Grauguss in anerkannt vorzüglicher Qualität.

Kataloge, Projekte und Ingenieurbesuch zur Verfügung.

Erstklassige Referenzen.

**KOCHHERDE**  
für  
Hotels, Restaur. u. Priv.  
in jeder Grösse  
**OFENFABRIK**  
Sursee

## Emil Steiner

Mech. Werkstätte und  
Maschinenhandlung  
Wiedikon-Zürich

empfiehlt sich zur Lieferung von neuen und gebrauchten

**Werkzeugmaschinen** aller Art

Drehbänke, Bohrmaschinen, Hobelmaschinen, Feldschmieden etc.

**Transmissionen**

in allen Systemen u. Dimensionen. Stets grosses Lager

in gebrauchten und neuen Wellen, Riemenscheiben, Häng-u. Stehlager

zu billigen Preisen.

**ER**  
Fabrik-Zeichen gesetzlich geschützt.  
**Präzisions- und Schul-Reisszeuge.**  
E. O. Richter & Co.,  
Chemnitz i. Sachsen.

# Planolin - Estrich, die beste, billigste, einzige rasch trocknende Linoleum-Unterlage.

Einfachste Anwendung durch jeden geübten Gipser, Maurer oder Zementer.

Lieferung der Planolin-Masse durch die alleinigen Fabrikanten:

**Ch. H. Pfister & Co., Basel.**

Folgende nur ganz prima Artikel:

**Drahtgeflechte und Gewebe** für jeglichen Zweck,

**Drahtseile** von jeder Tragkraft und Stärke,

**Palladiumfarben,** dauerhafteste Anstrichfarben  
speziell für eiserne Brücken, Gasbehälter und Kessel-Innenwände etc.

☐ **Ausgezeichnete Referenzen** ☐

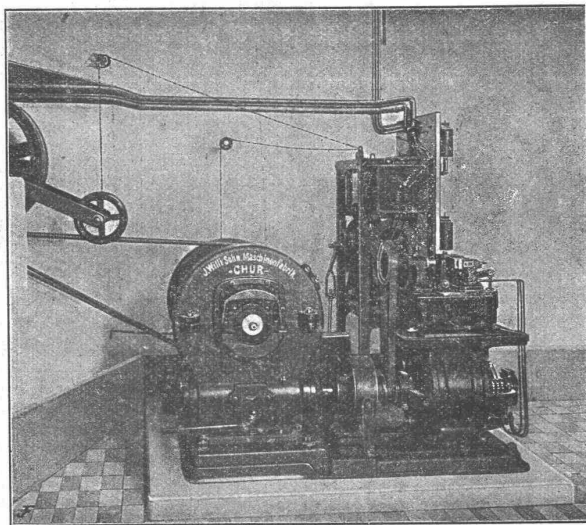
**1<sup>a</sup> Schwemmsteine und Bimszementdielen**  
von erstem Werke zu Verkleidungen etc. Höchste Isolierkraft gegen Wasser, Fäulnis, Schall und Feuer

liefert in bester Qualität und zu äussersten Preisen

**H. Tröger, Thalwil.**

**J. Willi, Sohn, Maschinenfabrik, Chur.**

Vertreter: C. Weller & Comp., Zürich V.



## Personen- und Warenaufzüge

für elektrischen und hydraulischen Betrieb.

Prima Referenzen über zahlreich ausgeführte Anlagen.

## KIRCHNER & Co.

Leipzig-Sellerhausen.

Grösste Spezialfabrik von

**Sägewerkmaschinen**

und

**Holzbearbeitungsmaschinen**

Ueber 110 000 Maschinen geliefert.

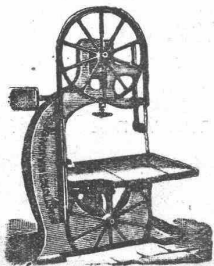
62 höchste Auszeichnungen.

Weltausstellung Paris 1900:

Höchste Auszeichnung „Grand Prix“.

Filiale: ZÜRICH, Bahnhofstr. 89,

— TELEPHON 3866. —



## Jungbluth & Co., Zürich

Technisches Bureau für Projekt- und Ausführung sanitärer Anlagen in:

Villen Kliniken  
Wohnhäuser Ker- und  
Hotels Bade-Anstalten  
Sanatorien Arbeiter-Wohlfahrts-  
Krankenhäuser Einrichtungen

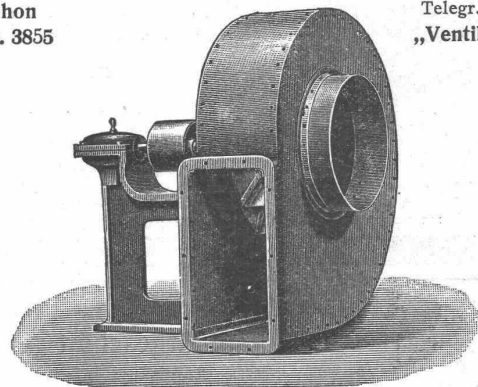
Apparate eigener Konstruktion für Hydro-, Thermo- und Elektro-Therapie.

Abwasser-Reinigungs-Anlagen.

## A. Kündig-Honegger & Co., Zürich

Telephon  
Nr. 3855

Telegr.-Adr.:  
„Ventilator“



Einzigste Spezialfabrik der patentierten  
**Ventilations-, Entstaubungs- und  
Staubgewinnungs-Anlagen**

nach System Prof. Dr. Prandtl.

Seit 1903 bis 30. Juni 1905 wurden über **240 Anlagen** nach diesem System ausgeführt.

Prima Referenzen.

Der hygienisch beste Bodenbelag der Gegenwart

ist der

# KORK-TERRAZZO- BODEN-IDEAL

+ PATENT No 322 51

Fugenlos, fusswarm, elastisch,  
schalldicht, solid & billig

Überall anzubringen! Langjährige Garantie!

Alleinige Ausführung durch die Erfinder:

**Schweiz-Kork- & Isolirmittel-Werke**

**DÜRRENAESCH (AARGAU)**

Prospekte, Muster & Kostenanschläge gratis!

**FRITZ MARTI AKT.-GES., WINTERTHUR**

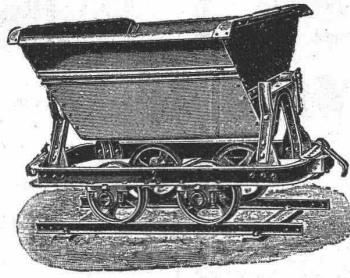
**Verkauf und Vermietung**  
von Material und Werkzeugen  
für Bauunternehmungen.

**Kompl. Rollbahngeleise** auf Stahlschwellen  
montiert, in allen couranten Profilen u. Spurweiten.

Weichen, Drehscheiben, Kreuzungen

**Kippwagen**

Plattformwagen, Stahlgussräder, Radsätze



**Zentrifugal-Pumpen**

Membran- oder Diaphragmapumpen  
für Hand- und Kraftbetrieb

**Hebe-Werkzeuge**

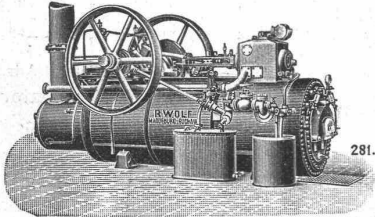
Flaschenzüge, Winden, Wellenböcke  
Laufkatzen, Materialaufzüge

**Bau-Lokomotiven — Lokomobilen**

**Motoren**

Prospekte und Kostenanschläge gratis und franko.

Paris 1900: Grand Prix.



**R. WOLF** Magdeburg-  
Buckau.

Brennmaterial **LOKOMOBILEN** mit ausziehbaren Röhren-  
ersparende kesseln, insbesondere

**Patent-Heissdampf-Lokomobilen**

bis zu **400** Pferdestärken.

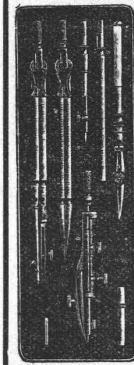
**Einzige in allen Grössen systematisch durchgeführte u. er-  
probte Spezial-Konstruktionen v. Ueberhitzer-Lokomobilen.**

**Wirtschaftlichste Wärme-Kraftmaschinen der Gegenwart.**

Einfache Bedienung. Unbedingte Zuverlässigkeit. Hoher Kraftüberschuss. Gleichmässiger, geräuschloser Gang.  
Verwendung jedes Brennmaterials. Verwertung des Dampfes für Heiz- und Betriebszwecke.

**Zentrifugalpumpen** für grosse und kleine Förderhöhen.

Vertreter: Herman Wenzel, Ing., Zürich V, Feldeggstr. 46.



**Präzisions-  
Reisszeuge.**

**Clemens Riefler,**

Nesselwang u. München  
(Bayern).

Gegründet 1841.

'Paris 1900 Grand Prix'  
Illustrierte Preislisten gratis.

Die Zirkel der ech-  
ten Rieflerreisszeuge  
sind am Kopf mit dem  
Namen RIEFLER  
gestempelt.



**Heinrich Brändli, Horgen**  
Asphaltgeschäft

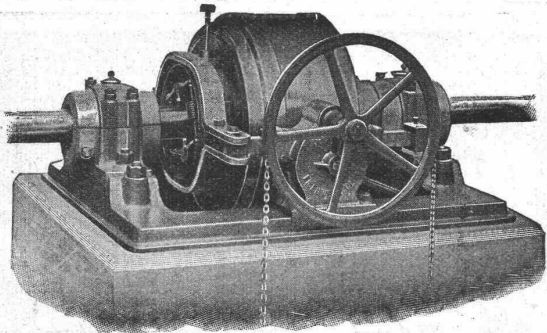
übernimmt:

**Asphalt-Arbeiten, Asphalt-Isolierungen,**

zweckentsprechend für Hoch- und Tiefbauten in nur  
bewährter fachgerechter Ausführung und gewissenhafter  
Bedienung mit Garantie. ☞ Referenzen zu Diensten.

Telegr.: Heinrich Brändli, Horgen. Telephon.

Gesellschaft der  
**L. von Roll'schen Eisenwerke**  
**Eisenwerk Glus** (Kt. Solothurn)



**Benn's Patent Reibungskupplungen**

Zum Ein- und Ausrücken von ganzen Wellensträngen oder einzelnen  
Maschinen während des Betriebes. Vollständig geschlossene Aus-  
führungsform; für höchste Tourenzahlen verwendbar; selbsttätige  
Schmierung der inneren Teile.

**Lager mit Ringschmierung:**

**Sellerslager** mit herausnehmbarer unterer Laufschaale, ☞ Patent, als  
Stehlager, Hängelager, Wand- und Säulen-Konsollager.

**Feste Stehlager** mit herausnehmbaren Weissmetall- oder Bronzeschalen  
für Massivwellen und Hohlwellen.

**Komplette Transmissionsanlagen für alle Industriezweige.**

**Diesel-Motoren**

Wirtschaftlich vorteilhafteste  
Verbrennungsmotoren

zum Betriebe mit  
**billigen**  
flüssigen Brennstoffen.

Alleinige Fabrikanten für die Schweiz:

**GEBRÜDER SULZER**

Winterthur.

Die Motoren werden in Grössen von 20 P.S.  
an aufwärts ausgeführt.