

Objektyp: **Advertising**

Zeitschrift: **Schweizerische Bauzeitung**

Band (Jahr): **45/46 (1905)**

Heft 5

PDF erstellt am: **06.08.2024**

### **Nutzungsbedingungen**

Die ETH-Bibliothek ist Anbieterin der digitalisierten Zeitschriften. Sie besitzt keine Urheberrechte an den Inhalten der Zeitschriften. Die Rechte liegen in der Regel bei den Herausgebern. Die auf der Plattform e-periodica veröffentlichten Dokumente stehen für nicht-kommerzielle Zwecke in Lehre und Forschung sowie für die private Nutzung frei zur Verfügung. Einzelne Dateien oder Ausdrucke aus diesem Angebot können zusammen mit diesen Nutzungsbedingungen und den korrekten Herkunftsbezeichnungen weitergegeben werden. Das Veröffentlichen von Bildern in Print- und Online-Publikationen ist nur mit vorheriger Genehmigung der Rechteinhaber erlaubt. Die systematische Speicherung von Teilen des elektronischen Angebots auf anderen Servern bedarf ebenfalls des schriftlichen Einverständnisses der Rechteinhaber.

### **Haftungsausschluss**

Alle Angaben erfolgen ohne Gewähr für Vollständigkeit oder Richtigkeit. Es wird keine Haftung übernommen für Schäden durch die Verwendung von Informationen aus diesem Online-Angebot oder durch das Fehlen von Informationen. Dies gilt auch für Inhalte Dritter, die über dieses Angebot zugänglich sind.

# MASCHINENFABRIK OERLIKON

OERLIKON  
BEI ZÜRICH



## Elektrische Zentralen

Anlagen für Kraftübertragung  
Umformerstationen. Transformatorstationen.

Gesellschaft der  
**L. von Roll'schen Eisenwerke**  
**Eisenwerk Glus** (Kt. Solothurn)



### Benn's Patent Reibungskupplungen

Zum Ein- und Ausrücken von ganzen Wellensträngen oder einzelnen Maschinen während des Betriebes. Vollständig geschlossene Ausführungsform; für höchste Tourenzahlen verwendbar; selbsttätige Schmierung der inneren Teile.

### Lager mit Ringschmierung:

**Sellerslager** mit herausnehmbarer unterer Laufschaale, Patent, als Stehlager, Hängelager, Wand- und Säulen-Konsollager.  
**Feste Stehlager** mit herausnehmbaren Weissmetall- oder Bronzeschalen für Massivwellen und Hohlwellen.

Komplette Transmissionsanlagen für alle Industriezweige.

## H. Ammann-Seilers Söhne

Waagenfabrik Ermatingen

liefern als einzige Spezialität in modernster Konstruktion  
und anerkannt erstklassiger Ausführung

### Bahn-Waagen

jeder mögl. Grösse und Tragkraft mit und ohne Geleiseunterbruch,  
bis 60 000 kg bereits ausgeführt.

### Brückenwaagen | Centesimalwaagen

5000 bis 15 000 kg Tragkraft. für alle mögl. Verwendungszwecke.  
Patente 22780 und 27055.

**Weitgehendste Garantie. Prompte Lieferung.**  
Feinste Referenzen staatlicher und städtischer Verwaltungen, Bahnen, Korporationen und Privaten über hunderte gelieferter Brückenwaagen.

## Siemens Regenerativ-Gaskaminöfen

D. R. P.  
**Gas-Badeöfen**  
vorzüglichste Konstruktion.

### Heisswasser-Wandapparate

D. R. G. M.  
grösste Leistungsfähigkeit.  
Das Neueste und Beste:

Siemens Gaskocher u. Herdplatten.

## Friedr. Siemens, Dresden-A.

Vertretung für die Schweiz:  
Elektrotechnische Fabrik „LUTZ“, Zürich I.



# Marmor-Mosaikplatten

## Einfache und Mosaik-Cementplatten

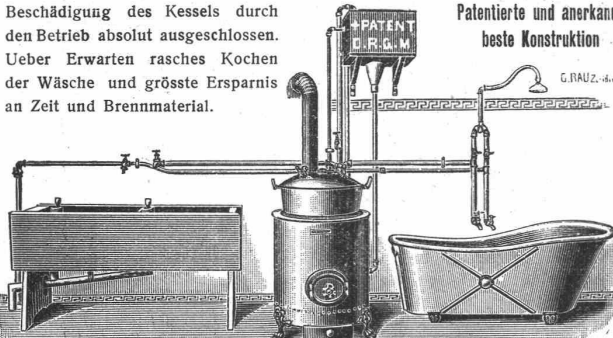
empfehlen

**Vogt & Cie. (vormals Urs Vogt) Luzern**

**Generalvertreter**  
der Marmor-Mosaikplatten-Fabrik Hochdorf.

### Bad- u. Wasch-Einrichtungen

- Beschädigung des Kessels durch den Betrieb absolut ausgeschlossen.
- Ueber Erwärmen rasches Kochen der Wäsche und grösste Ersparnis an Zeit und Brennmaterial.



Patentiert und anerkannt  
**beste Konstruktion**

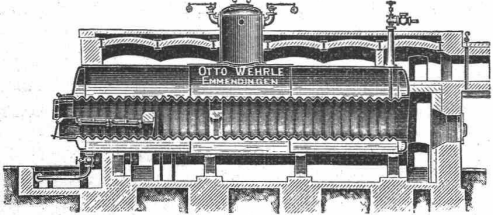
G. RAUZ. d. V.

**GEBR. LINCKE, ZÜRICH,**  
Seilergraben 57.59.

### Otto Wehrle, Emmendingen (Baden),

**Maschinenfabrik, Kesselschmiede, Kupferschmiede.**

Spezialfabrik für moderne Brauerei- u. Mälzerei-Einrichtungen.



OTTO WEHRLE  
EMMENDINGEN

Maschinelle Nietung!

Maschinelle Stemmung!

**Dampfkessel** jeden Systems und jeder Grösse.  
Reservoirs, Vorwärmer, Asphalt- u. Seifenkessel, **Eisenkonstruktionen.**  
Blecharbeiten und Kupferschmiedarbeiten jeder Art.  
**Transmissionen** neuester Konstruktion, **Pumpen** und **Aufzüge**  
für alle Zwecke.

Apparate für die chemische Industrie.

# FENESTRA

Fabrik von Eisenkonstruktionen, G. m. b. H.  
**Frankfurt a. M. - Bockenheim.**

Spezialität:

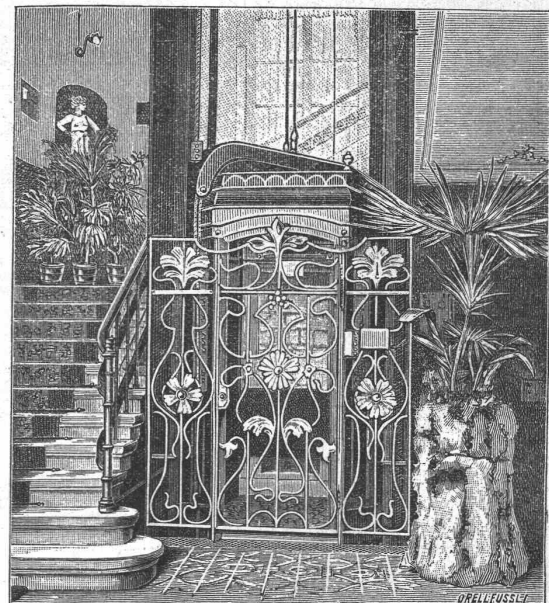
## Schmiedeliserne Fenster u. Oberlichte

nach D. R. P. 138 886. — System Fenestra.  
Schweizer-Patent Nr. 28702.  
An den Kreuzungsstellen nicht aufgeschnitten. Von höchster Festigkeit.  
Bedürfen keine Verstärkungsstrukturen.



In enger Scheibenteilung einbruchssicher.  
Dekoratives Aussehen; grösste Lichtdurchlässigkeit.  
Glänzende Zeugnisse und Urteile.

**Fenestrafensterprossen** **bester Ersatz für Holzprossen**  
zum Einstemmen in Holzrahmen.  
Man verlange Prospekte.



### C. Wüst & Co. in Seebach-Zürich

bauen als Spezialität:

#### Elektrische Personen- und Warenaufzüge

mit Pfeilradwinde nach eigenem patentiertem System.

#### Beste Aufzugswinde der Gegenwart,

welche vermöge ihres geringen Stromverbrauchs **an jedes Lichtnetz**  
(also auch Einphasenstrom) angeschlossen werden kann.

Eine **Druckknopfsteuerung** eigenen Systems ermöglicht die Benützung des Aufzuges **ohne Führer** durch jedes Kind.

**Billigste Anschaffungs- und Betriebskosten.**

**Absolut ruhiger Gang. Präziseste Steuerung. Vorzügl. Fangvorrichtung.**  
Projekte u. Kostenvoranschläge gratis. Man verlange ausführlichen Prospekt.  
**Feinste Referenzen über ausgeführte Anlagen.**



**Zerlegbare Treibketten**  
genau calibriert und auf der Streckmaschine probirt, sowie **schmiedbaren Guss- und Stahlguss**

fertigen prompt und in bester Qualität

### Gross & Froelich

Stuttgart.

Für Massenartikel mit Formmaschinen neuester und bester Construction eingerichtet.

## Industrieland,

servitutenfrei, geeignet für Fabrikbauten, Geschäftshäuser, Werkstätten, Kellereien etc., **billig zu verkaufen.**

Lage unmittelbar an Güterbahnhof auf Stadtgebiet. Quartierplan durchgeführt, es kann sofort gebaut werden. **Kiesboden**, trocken und eben. Bequeme Zufahrt, Geleiseanschluss an die S. B. B. und Anschluss an die städtischen Kraftwerke leicht auszuführen. Tramverbindung mit der Stadt. Entfernung vom Paradeplatz 10 Minuten.

Kaufsantritt sofort. Anzahlung nach Belieben.

Offerten bef. unt. Chiffre C. 352 Z.  
**Haasenstein & Vogler, Zürich.**

## 150 HP

### Comp. Dampfmaschine

zweizylindrig mit Ventilsteuerung  
fast so gut wie neu, ist mangels Gebrauch billig zu verkaufen.  
Gefl. Anfragen sub Chiffre Z. X. 923 an die Annoncen-Expedition  
**Rudolf Mosse, Zürich**

### Rolladenfabrik

sucht für die Schweiz tüchtigen, in Baukreisen gut eingeführten, der deutschen und französischen Sprache mächtigen

## Reisenden

zu baldigem Eintritt. Angebote mit Photographie und Zeugnissen unter S. A. 6014 an  
**Rudolf Mosse, Zürich.**

**Zu kaufen gesucht:**  
Ein gebrauchter, jedoch noch im guten Zustande befindlicher pneum.  
**Heliographen-Apparat.**  
Offerten sub Z. S. 818 an  
**Rudolf Mosse, Zürich.**



# Deutsche Niles-Werke Berlin-Oberschöneweide.

Eisen- und Metallgiesserei.

**Spezialität:**

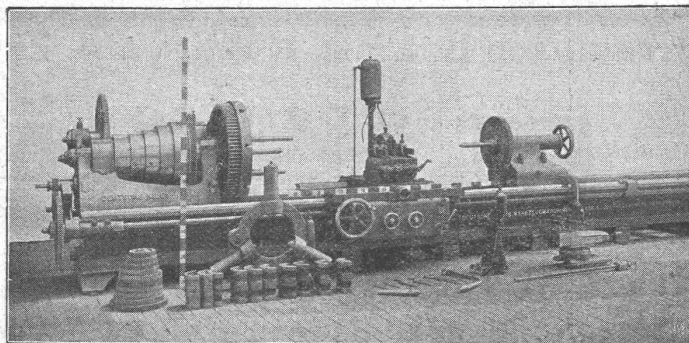
Maschinen- u. Apparatenbau.

**Mittlere und schwere Werkzeugmaschinen amerikanischer und deutscher Bauart,**

nur in Präzisionsausführung.

Generalvertretung für die Schweiz: **Ingenieur Rud. Falkner in Liestal b. Basel.**

Leitspindel-Drehbänke  
 Karussell-Drehbänke  
 Säulen-Bohrmaschinen  
 Radial-Bohrmaschinen  
 Mehrspindel-Bohrmaschinen  
 Hobelmaschinen  
 do. für Schienen  
 do. für Bleche  
 Stossmaschinen  
 Shapingmaschinen  
 Horiz. Bohr- u. Fräsmaschinen  
 Horizontale Bohrwerke  
 Zylinder-Bohrmasch.  
 Fräsmaschinen m. horiz. u. vertik. Spindeln  
 Blech-Biege- u. Richtmaschinen



Transmissions-Wellen-Drehbank.

Räder-Drehbänke  
 Achsen-Drehbänke  
 Räder-Ausbohrmaschin.  
 Schienen-Bohrmaschin.  
 Kurbelzapfen - Ausbohrmaschinen  
 Pleuelstangen-Ausbohrmaschinen  
 Hydraul. Pressen zum Aufziehen der Räder  
 Bandagen-Drehbänke  
 Aufwurfhämmer  
 Riemenscheiben - Bohrmaschinen  
 Wellen-Drehbänke  
 Geschoss-Drehbänke  
 Spezialmaschinen für Eisenbahn-Werkstätten  
 etc. etc. etc.

**Anerkannt beste Sorten**

**Dynamit** verschiedene Stärken für alle Sprengzwecke.

**Zündschnüre**

**Sprengkapseln**

liefert

**Dynamit Nobel A.-G. Zürich**  
 Mythenstrasse 21.  
 Fabrik in Isleten (Uri).  
 ~ Dépôts in der ganzen Schweiz. ~



**Mise au concours.**

La Direction du 1<sup>er</sup> Arrondissement des Chemins de fer fédéraux met au concours:

1<sup>o</sup> l'exécution des installations destinées à l'éclairage du tunnel du Simplon et à la transmission d'énergie électrique dans la gare de Brigue.

2<sup>o</sup> l'éclairage électrique de la gare de Brigue.

La Direction se réserve le droit d'adjuger le travail partiellement à plusieurs concurrents.

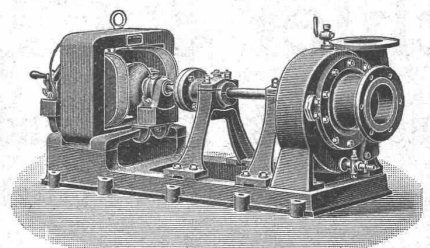
Les plans et conditions du concours sont déposés au bureau centrale du Simplon, à Lausanne.

Les soumissions, indiquant le délai d'achèvement et accompagnées des plans utiles, devront parvenir, sous pli fermé, portant la suscription «Offres pour les installations électriques du tunnel du Simplon et de la gare de Brigue» à la Direction soussignée le 28 février 1905 au plus tard.

Lausanne, le 2 février 1905.

**Direction du 1<sup>er</sup> arrondissement des Chemins de fer fédéraux.**

**Zentrifugalpumpen**



jeder Art, speziell Hochdruck-Zentrifugalpumpen

**Menck & Hambrock, Altona-Hamburg 32.**

**Schweizerische Bundesbahnen Kreis II.**

**Bahnhofumbau Basel.**

Zur Konkurrenz wird ausgeschrieben:

1. Die Ausführung der Unterbauarbeiten für die Ueberführung der St. Jakobsstrasse mit Tieferlegung der Stammlinie und Erstellung einer zweiten Spur der Verbindungsbahn von der Münchensteinerstrasse bis zur Hardtstrasse, mit zirka 56 000 m<sup>3</sup> Erdbewegung, 5200 m<sup>3</sup> Mauerwerk und 1100 m<sup>3</sup> Chaussierung.

2. Die Lieferung der Eisenkonstruktion, zirka 87 Tonnen Gewicht, und die Einbetonierung derselben.

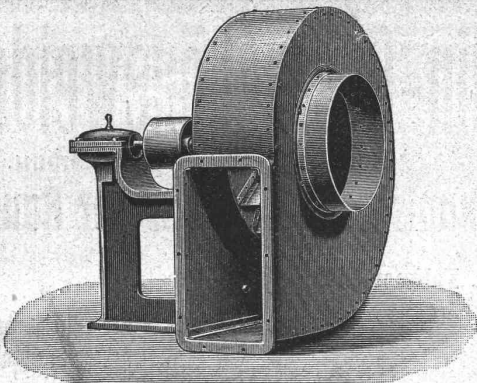
Pläne, Vorausmasse und Ausführungsbestimmungen können im Bureau des Obergeringens in Basel, Leimenstrasse 2, eingesehen werden.

Schriftliche Uebernahmsangebote sind bis 9. März 1905, abends 6 Uhr, verschlossen der unterzeichneten Kreisdirektion einzureichen mit der Ueberschrift: «St. Jakobsstrassenüberführung } a) Unterbau»  
 } b) Eisenkonstruktion».

Später eintreffende Angebote finden keine Berücksichtigung.

Basel, den 1. Februar 1905.

**Kreisdirektion II**  
 der Schweizerischen Bundesbahnen.



**Bis 68% Kraftersparnis 68%**

ergeben unter **Garantie** die patentierten

**VENTILATIONS-, ENTSTAUBUNGS- und SPAENETRANSPORT-Anlagen**

**System Prof. Dr. Prandtl**

gegenüber allen andern Systemen.

**A. Kündig-Honegger & Co.,**  
Ventilationsgeschäft, **Zürich.**

Innert 2 Jahren wurden **über 150 Anlagen** nach System Prof. Dr. Prandtl ausgeführt.

Facettier-, Schleif- und Polierwerke Seebach, Spiegelbelege-Anstalt Fensterglas Draht- und Rohglas Glasjalousien etc. etc.

**Grambach & Linsi, Brung. 8 & 10, Zürich**

Höchste Auszeichnung Goldene Medaillen Zürich 1894, Genf 1896. Man verlange Preise über alle Tafelgläser, da wir nicht reisen lassen.

unbelegt plan

Spezialität: **Spiegelglas**

Ia. belegt facettiert

Telegramm Grambachlinsi Zürich.

in allen Façonon.

Telephon 2290.

## Aktien-Gesellschaft für Glasindustrie

vorm. **Friedr. Siemens Chamottefabriken** in **Wirges** (Westerwald) und **Bad Nauheim.** **DRESDEN.**

**Feuerfeste Produkte** jeglicher Art, Chamotte- u. Dinas (Silica)-Steine, feuerfeste Mörtel und Thone; Façonsteine aller Art für Hochöfen, Winderhitzer, Koks-, Kupol-, Glüh-, Schweiss-Oefen etc., für Konverter, Stahl- und Roheisen-Pfannen, für Ring-, Schacht- und andere keramische Brennöfen, für Wasserglaswannen, Kesseleinmauerungen, Lokomotiv-Schirmsteine etc.

**Ausgüsse, Stopfen, Trichter, Kanalsteine, etc.;** Retorten für Gaswerke; Muffeln; Poröse Steine für Heisswindleitungen, Schiffskessel etc. **Säurefeste Steine, -Zylinder, -Rohre, -Platten, -Pfeiler** etc., glasiert und unglasiert. **Chamottemörtel, Dinasmörtel, Schweissand, Zement.**

## Oehler & Co., Aarau

Maschinenfabrik, Eisen- und Stahlgiessereien

empfehlen als **Spezialitäten**

**Stahlgeleise und Wagen** für Bauunternehmer und industrielle Etablissements, Schubkarren und Perronwagen,

**Beton- und Mörtelmischmaschinen,**  
Sand- und Kies-Waschmaschinen,

**Bremsberganlagen, Luftseilbahnen,**

verschiedener Ausführungen, auch mit nur 1 Seil (eigenes System),

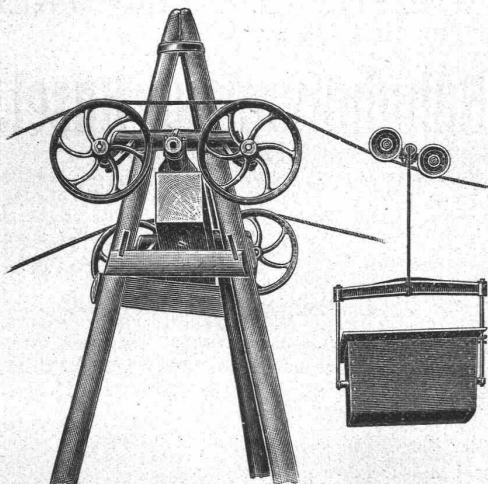
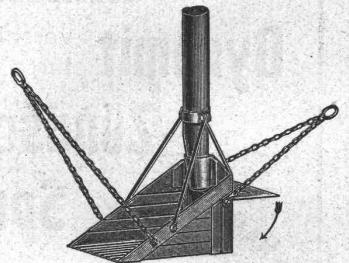
**Baggermaschinen** für Nass- und Trockenbaggerung,

**Torfpresen mit zugehörigem Rollmaterial,**  
mech. Aufzüge, Transportschnecken,

**Transmissionen**

mit ordinären und Ringschmierlagern,

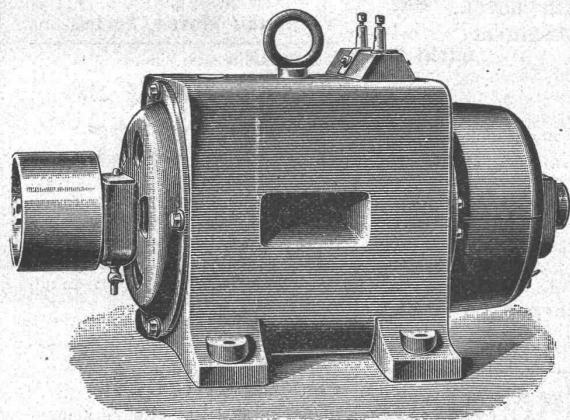
**Grauguss, Haberlandguss etc.**





# Elektr. Kapselmotoren

Vollkommen gedeckte Bauart.



### Vorteile:

Alle Drahtverbindungen und beweglichen Teile sind eingeschlossen und vor Staub und Feuchtigkeit geschützt.

### Kohlenbürsten

für Spannungen über 50 Volt.

### Ringschmierlager.

Geringe Bürstenverschiebung und daher keine Funken.

### Geringe Erwärmung.

### Hoher Nutzeffekt.

Passend für Spannungen von 30—150 Volt. Von dem 4pferdigen Motor an aufwärts werden alle Modelle auch für 250 Volt gebaut und zwar als selbstregulierende Nebenschlussmaschinen.

Installation kompletter Beleuchtungsanlagen mit und ohne Accumulatoren.

*Ferner empfehle mich auch für Lieferung von*

**magnetischen Scheideapparaten** für Müllereien, Messinggiessereien und allen Fabriken mit Zerkleinerungsapparaten;

**Permanente Stahlmagneten;**

**Telephon-Apparate** mit ganz neuem, laut-prechendem Mikrophon;

**Haus- und Hotel-Sonnerien, elektrische Uhren;**

**Sicherheitsvorrichtungen** gegen Einbruch;

**elektr. Türöffner, Apparate für phys. Laboratorien;**

**Vernicklung, Versilberung, Verkupferung** aller Art Gegenstände.

**J. Zellweger in Uster,**

**Fabrik für elektr. Maschinen und Apparate.**

**Patent-Bureau**  
Carl Müller  
Zürich

Prospekte  
u. Auskünfte  
gratis

**F. W. Smalenburg**  
Zivil-Ingenieur,  
**Bendlikon-Zürich.**

Beratung in technischen Fragen; Ausarbeitung und Begutachtung von Projekten; Aufstellung von Kostenvorschlägen. — Elektr. Bahnen, Pumpwerke, Wasserversorgungen. Konzessionsanfragen.

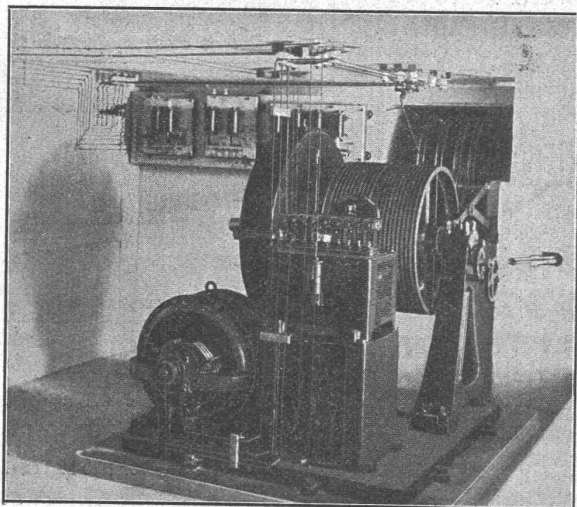
Referenzen von ausgeführten Werken: La Goule, Sonceboz, Moutier, Arosa, Linthal, Biel-Leubringen, St. Imier-Sonnenberg usw. stehen zu Diensten.

A. Jucker, Nachf. v.  
**Jucker-Wegmann,**  
Papierhandlung z. Hecht.  
Schifflande 22, Zürich.

Grosses Lager  
von  
Pauspapieren, Pausleinen,  
und Zeichenpapier,  
Rollen und Bogen,  
in nur vorzüglichen Qualitäten.  
Holzementpapier, Dach-  
pappen, Bodenbelag- u.  
Teppich-Unterlag-Papiere.



**J. Willi, Sohn, Maschinenfabrik, Chur.**



**Personen- und Warenaufzüge**

für elektrischen und hydraulischen Betrieb.  
Prima Referenzen über zahlreich ausgeführte Anlagen.



**Massen-Artikel jeder Art**

für alle Branchen aus Blech und Draht,  
wie Blaker, Hohlkörper, Reflektoren, Bogenlampen-  
gehäuse, Knaufe, Baldachine, alle Druckteile für  
Beleuchtungs-Gegenstände, Zentrifugenteile,  
Rosetten, geprägte Durchbrüche, Galerien  
und sonstige Halbfabrikate, liefern in jedem  
beliebigem Metall, poliert, vernickelt,  
lackiert etc., rasch und billig, nach Muster  
oder Skizze. Bei Anfragen Angabe des  
Quantums erbeten.

**A. Häussermann & Co.**

Inhaber: Albert Häussermann  
Metallwarenfabrik Ludwigsburg (bei Stuttgart).

**Rudolf Mosse, Zürich,**

alleinige Inseraten-Annahme für die  
**Schweizer. Bauzeitung.**



## Gesucht: als Commanditär

mit einer Einlage von 15—20 Mille mit entsprechendem Gewinn-Anteil ein tüchtiger **Architekt** oder **Bau-techniker** zur Besorgung der Bureau-Arbeiten in solides Baugeschäft einer grossen industriellen Ortschaft des Kantons Zürich.

Offerten unter Chiffre Z. E. 630 an **Rudolf Mosse, Zürich.**

## Gesucht:

Zum Frühjahr findet ein begabter und geübter

## Architekturzeichner,

der sich über gute Praxis ausweisen kann, bei uns **Stelle**. Schriftliche Anmeldungen an **Pfleghard & Haefeli, Zürich.**

## Volontär

oder junger **Bautechniker** findet sofort **Stellung** bei

**Curjel & Moser, Architekten,**  
Baden, Badstrasse 235.

## Turbinenbau.

Renommierte Turbinenbau-Anstalt sucht zu baldigem Eintritt in

## leitende Stellung

akademisch gebildeten, selbständigen und erfahrenen

## Ingenieur,

der speziell mit dem Bau moderner Francisturbinen vollkommen vertraut ist, sowie mit Aufnahme, Projektierung und Ausführung grosser Anlagen.

Angebote unter Chiffre Z. U. 995 durch die Annoncen-Exped. **Rudolf Mosse, Zürich** erbeten.

## Bautechniker oder Buchhalter,

der auch etwas zeichnen kann, könnte sich in einem Baugeschäft beteiligen mit einigen Mille. Sichere Existenz.

Offerten unter Chiffre Z. K. 1035 an **Rudolf Mosse, Zürich.**

## Ingenieur gesucht:

Sehr erfahren in Entwurf und Berechnung von Konstruktionen in bewaffnetem Zement. Ohne Ia Referenzen unnütz sich zu melden. Offert. sub. Hc 776 G an **Haasenstein & Vogler, Genua.**

## Gesucht:

Tüchtiger, selbständiger

## Geometer.

Offerten unter Angabe der Gehaltsansprüche unter Chiffre Za G 156 an die Annoncen-Expedition **Rudolf Mosse, St. Gallen.**

Junger, strebsamer

## Maschinentechner

24 Jahre alt, m. Technikum-Bildung und sechsjähriger Werkstattpraxis als Mechaniker, auch vorzügl. Kenntnisse im Armaturenbau, **sucht Stellung** auf April in Betrieb od. Bureau.

Gefl. Offerten sind erbeten unter Z. Z. 925 an **Rudolf Mosse, Zürich.**

## Junger Ingenieur,

Absolvent Polytechnikum Zürich, mit bestem Zeugnis über praktische Betätigung auf Bureau u. Bauplatz, **sucht Stelle** auf Anfang März oder später.

Offerten gefl. sub Chiffre Z. E. 680 an **Rudolf Mosse, Zürich.**

## Geschäftsführer oder Bauleitender

Verheirateter Mann, gewesener Zimmermeister, sucht als Geschäftsführer oder Bauleitender per sofort daternde Stellung. Prima Referenzen stehen zur Verfügung.

Gefl. Offerten unter Chiffre Z. M. 187 an die Annoncen-Expedition **Rudolf Mosse, Zürich.**

## Civil-Ingenieur

v. eidg. Polyt., 24 J. alt, ein Jahr Bureau-Praxis, sicherer Rechner und Statiker, flotter Zeichner, deutsch u. franz. sprechend, **sucht für d. 1. April Stellung**. Bescheidene Ansprüche.

Gefl. Offerten unter Z. A. 776 an **Rudolf Mosse, Zürich.**

**Junger Mann**, der mehrere Jahre bei Vermessungen (Bureau u. Feld) gearbeitet, sowie auch andere techn. Zeichnungen verfertigt hat, **sucht per sofort Stelle**. Offerten unter Chiffre Z. X. 723 an **Rudolf Mosse, Zürich.**

## Dipl. Maschinentechner

mit mehrjähriger Praxis im allgem. Maschinenbau, wohnhaft in Zürich, **sucht passende Nebenbeschäftigung** gegen angemessene Entschädigung. — Offerten sub Z. T. 669 an **Rudolf Mosse, Zürich.**

## Betriebsleiter.

Diplomierter Maschinen-Techniker, Schweizer, verh., mit Technikum- u. Hochschulbildung, 3 1/2 J. Bureau- u. 4 J. Werkstatt-Praxis, gründl. Kenntn. d. Maschinen f. Büchsenfabrik., allgem. Maschinen- u. Turbinen-Bau, Lohn- u. Kalk.-Wesen, in ungek. Stellung, mit Ia. Referenzen a. In- u. Ausland, deutsch u. engl., kautionsfähig, **sucht passende Stelle** auf kommenden Frühling.

Gefl. Offert. unt. Chiffre Z. Q. 891 an **Rudolf Mosse, Zürich.**

Ein junger

## Ingenieur

der Maschinentechnik, repräsentable Erscheinung, der das eidgen. Polytechnikum in Zürich mit gutem Erfolge absolvierte (7 Semester), nachher 1 Jahr Bureau- und Werkstattpraxis durchgemacht hat, **sucht** auf 1. März od. nach Uebereinkunft eine Anstellung. Offerten sub Chiffre Z. Q. 941 an **Rudolf Mosse, Zürich.**

## Buchhalter und Korrespondent.

Tüchtiger und selbständiger Buchhalter u. Korrespondent für deutsche und französische Sprache, in **ungekündigter Stellung**, im **Bau-fach bewandert**, sucht auf 1. Juli a. c. dauerndes Engagement. — Gefl. Offerten sub Chiffre Z. E. 1005 an **Rudolf Mosse, Zürich.**

## Betriebs-Techniker,

4 J. Bureau- u. 8 J. Werkstattpraxis, durchaus erfahren im Mühlen-, Motoren- und allgem. Maschinen-Bau, **wünscht Stellung zu ändern.**

Gefl. Offerten sub Chiffre Z. F. 926 an **Rudolf Mosse, Zürich.**

## Stellegesuch.

Jüngerer **Architekt**, mehrere Jahre im Ausland tätig, **sucht Engagement** in Zürich auf 15. März event. 1. April 1905. Gute Zeugnisse sowie Handskizzen zur Verfügung. Gefl. Offerten unter Z. F. 1006 an **Rudolf Mosse, Zürich.**

## Bautechniker,

Schweizer (Maurer und Steinmetz), tüchtig und zuverlässig, Absolvent einer königl. Bauschule, 2 1/2 Jahre Bureau-Praxis, **sucht** sofort **Stellung**. — Offerten erbeten sub Z. J. 1034 an **Rudolf Mosse, Zürich.**

## Zivil-Ingenieur

mit 4 Jahren Hochschulbildung, 1 1/2 Jahren Praxis im Vermessungswesen, **wünscht seine Stelle zu verändern.**

Offerten unter Chiffre Z. S. 1043 an **Rudolf Mosse, Zürich.**

## Architekt

mit mehrjähriger Praxis im In- und Auslande, geübt im Entwurf und in der Perspektive **sucht dauernde, selbständige Stelle.**

Offerten unter Chiffre Z. V. 1021 an **Rudolf Mosse, Zürich.**

## Maschinen-Ingenieur,

Schweizer, mit abgeschlossener Hochschulbildung und dreijähriger Praxis im allgemeinen Maschinenbau in der Schweiz und in Amerika, **sucht Stellung** in Zürich oder Umgebung. Finanzielle Beteiligung nicht ausgeschlossen. Offerten unt. Z. K. 1010 an **Rudolf Mosse, Zürich.**

## Diplomierter

## Tiefbau-Techniker,

2 Jahre Praxis, **sucht Stelle** sofort auf Bureau oder Strassen- od. Eisenbahnbau. Offerten unter Z. X. 473 an **Rudolf Mosse, Zürich.**

## Elektrotechniker.

Theor. geb. Masch.- u. Elektrotechniker, tüchtig und energisch, mit vieljähriger Praxis im Installationswesen, Betrieb von Elektrizitätswerken und vorzüglichen Kenntnissen im Bahnbetrieb

## sucht Stellung

per sofort, event. auch später. Es wird nur auf selbständige leitende Stellung reflektiert.

Offerten beliebe man zu richten unter Chiffre Z. Z. 850 an **Rudolf Mosse, Zürich.**

**Patent-Bureau**  
J. Aumund Ing. Verdmühleg. Zürich

## Techniker,

durchaus selbständig auf Bauplatz und Bureau, mit langjähriger Erfahrung im Hoch- und Tiefbau, **sucht Stellung** als Bauleiter oder Bauführer bei grösserem Unternehmen. Referenzen zu Diensten.

Offerten unter Chiffre Z. L. 1011 an

**Rudolf Mosse, Zürich.**

Ein intelligenter, junger Mann

## sucht Stellung als Zeichner

in einem bautechnischen Bureau. Gut bewandert im Anfertigen von Details und Konstruktionsplänen, sowie auch im **Heliographieren** von Pausen aller Art. Gute Zeugnisse stehen zu Diensten. Offerten sub Chiffre Z. Y. 874 an

**Rudolf Mosse, Zürich.**

## Architecte

diplômé par le Gouvernement Français — désire faire concours en association avec architecte Suisse ou diriger grands travaux. — Hautes références. — S'adresser sous init. Z. R. 892 à **Rodolphe Mosse, Zurich.**

## Beteiligung.

Ein technisch und kaufmännisch gebildeter Mann mit langjährigen praktischen Erfahrungen und sehr grossem Bekanntenkreise **sucht** behufs Gründung eines Geschäftes techn. Branche, **einen Teilhaber, Kaufm. oder Techniker**, mit einer Einlage von 20 — 30 Mille.

Event. würde sich Suchender auch an einer bestehenden Maschinenfabrik od. einem Installationsgeschäft mit einer Einlage von gleicher Höhe aktiv beteiligen. Gefl. Offerten befördert unter Chiffre Z. C. 878 die Annoncen-Expedition **Rudolf Mosse** in Zürich.

Jüngerer, künstlerisch begabter

## Architekt,

gewandt auch in **Innendekoration** und **Perspektive**, auf unser Bureau **gesucht**. — Offerten mit Gehaltsansprüchen und Handskizzen an

**Kuder & Müller, Zürich II.**

## Dampfkessel gesucht.

Es wird aus erster Hand ein gebrauchter, gut erhaltener Dampfkessel von 30—40 m<sup>2</sup> Heizfläche für 5 Atm. Betriebsdruck **zu kaufen gesucht.**

Offerten werden erbeten unter Chiffre Z. B. 402 an die Annoncen-Expedition

**Rudolf Mosse, Zürich.**

## Steinbruch.

**Zu verkaufen** ein leistungsfähiger, gut eingerichteter Steinbruch (Jurakalkstein) mit Geleiseanschluss.

Jahresproduktion über 10 000 Tons.

Anfragen unter Chiffre B. C. 5048 an **Rudolf Mosse, Basel.**

Für **Techn. Vorarbeiten** im Bahn- und Strassenbau empfiehlt sich **B. Emch, Ingenieurbureau, Bern,**  
Mattenhofstr. 37.