

Objektyp: **Advertising**

Zeitschrift: **Schweizerische Bauzeitung**

Band (Jahr): **45/46 (1905)**

Heft 24

PDF erstellt am: **06.08.2024**

Nutzungsbedingungen

Die ETH-Bibliothek ist Anbieterin der digitalisierten Zeitschriften. Sie besitzt keine Urheberrechte an den Inhalten der Zeitschriften. Die Rechte liegen in der Regel bei den Herausgebern. Die auf der Plattform e-periodica veröffentlichten Dokumente stehen für nicht-kommerzielle Zwecke in Lehre und Forschung sowie für die private Nutzung frei zur Verfügung. Einzelne Dateien oder Ausdrucke aus diesem Angebot können zusammen mit diesen Nutzungsbedingungen und den korrekten Herkunftsbezeichnungen weitergegeben werden. Das Veröffentlichen von Bildern in Print- und Online-Publikationen ist nur mit vorheriger Genehmigung der Rechteinhaber erlaubt. Die systematische Speicherung von Teilen des elektronischen Angebots auf anderen Servern bedarf ebenfalls des schriftlichen Einverständnisses der Rechteinhaber.

Haftungsausschluss

Alle Angaben erfolgen ohne Gewähr für Vollständigkeit oder Richtigkeit. Es wird keine Haftung übernommen für Schäden durch die Verwendung von Informationen aus diesem Online-Angebot oder durch das Fehlen von Informationen. Dies gilt auch für Inhalte Dritter, die über dieses Angebot zugänglich sind.

Diesel-Motoren

Wirtschaftlich vorteilhafteste
Verbrennungsmotoren

zum Betriebe mit
billigen
flüssigen Brennstoffen.

Alleinige Fabrikanten für die Schweiz:

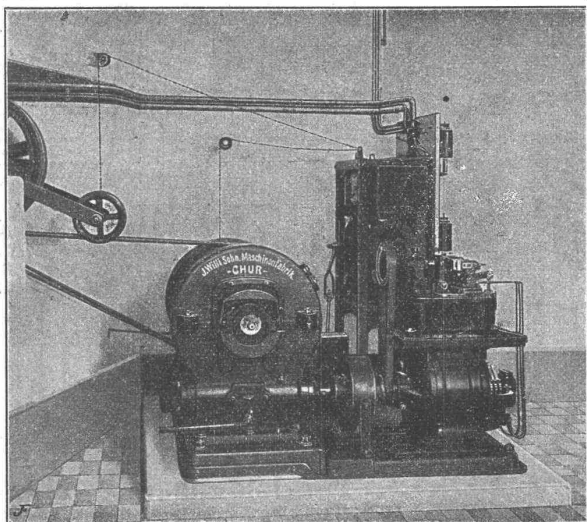
GEBRÜDER SULZER

Winterthur.

Die Motoren werden in Grössen von 20 P.S.
an aufwärts ausgeführt.

J. Willi, Sohn, Maschinenfabrik, Chur.

Vertreter: C. Weller & Comp., Zürich V.

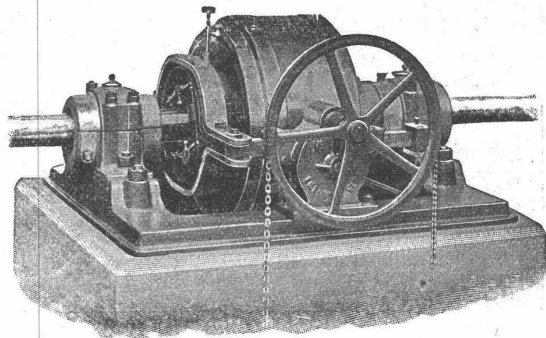


Personen- und Warenaufzüge

für elektrischen und hydraulischen Betrieb.

Prima Referenzen über zahlreich ausgeführte Anlagen.

Gesellschaft der
L. von Roll'schen Eisenwerke
Eisenwerk Glus (Kt. Solothurn)



Benn's Patent Reibungskupplungen

Zum Ein- und Ausrücken von ganzen Wellensträngen oder einzelnen Maschinen während des Betriebes. Vollständig geschlossene Ausführungsform; für höchste Tourenzahlen verwendbar; selbsttätige Schmierung der inneren Teile.

Lager mit Ringschmierung:

Sellerslager mit herausnehmbarer unterer Laufscheibe, Patent, als Stehlager, Hängelager, Wand- und Säulen-Konsollager.

Feste Stehlager mit herausnehmbaren Weissmetall- oder Bronzeschalen für Massivwellen und Hohlwellen.

Komplette Transmissionsanlagen für alle Industriezweige.

Winterthurer Mosaikplatten

Glasierte Wandplatten

empfiehlt

A. WERNER-GRAF, Mosaikplattenfabrik

WINTERTHUR

Natur-Asphalt aus Sizilien

sehr bitumenreich, 10—14 %

liefern vorteilhaft und erbitten Anfragen

JULES KUHN & Co., ZÜRICH.

Planolin - Estrich,

die beste, billigste, einzige rasch trocknende

Linoleum-Unterlage.

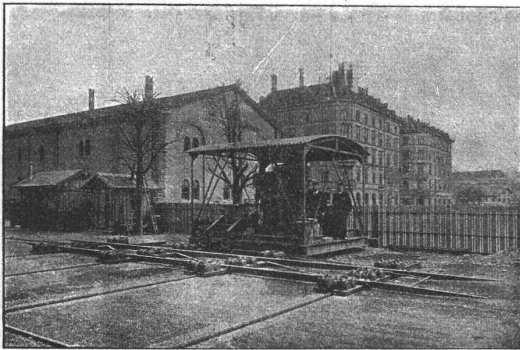
Einfachste Anwendung durch jeden geübten Gipser, Maurer oder Zementer.

Lieferung der Planolin-Masse durch die alleinigen Fabrikanten:

Ch. H. Pfister & Co., Basel.

**Gesellschaft der
Ludwig von Roll'schen Eisenwerke**

Filiale: **Giesserei Bern** liefert:



Hebezeuge Jeder Art als **Laufkräne**, und feste oder fahrbare **Drehkräne** für Hand- und speziell **elektrischen** Betrieb; **Aufzüge** für hydraulischen, **elektrischen** und Transmissionsbetrieb.

Eisenbahnmateriale als **Drehscheiben** und **Schiebebühnen** für Wagen und Lokomotiven; Hand-, **Dampf-** und **elektrischer** Betrieb.

Weichen für Haupt- u. Nebenbahnen, für **Vignol-** u. **Rillen-**Schienen. **Barrieren** mit und ohne Verriegelung und Vorläuten.

Zahnstangenoberbau; komplette Seilbahnen

für Güter- und Personentransport. (Eigene **patentirte** Systeme.) Seit 1898 25 **Touristen-Seilbahnen** geliefert.

Schleusenanlagen, Schützenwehre, Walzenwehre für Hand- und elektrischen Antrieb.

Hydraulische, automatische **Zementsteinpressen**.

Angaben über zahlreiche Ausführungen, Referenzen, Projekte und Kostenvoranschläge stehen zu Diensten.

Geiger'sche Fabrik

für Strassen- u. Hausentwässerungs-Artikel, G. m. b. H.
KARLSRUHE i. B. 11

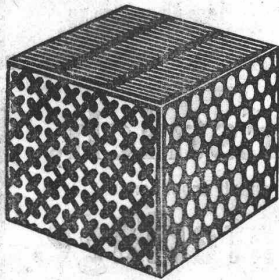
NEUHEIT:

Nachstellbarer Rollenkeilverschluss
an Kanalschiebern.

Bedeutende **Vorzüge** gegenüber parallelen Keilflächen:

- Vorzügliche Abdichtung der Schieber.
- Leichtes Losziehen der Schieberdeckel.
- Einfache, unverwüsthliche Konstruktion der Keilverschlüsse.
- Einfachste, bequemste Einstellung.

Lieferung ohne Preisauflschlag. Prospekt auf Wunsch gratis.



Gelochte und gepresste Bleche

in jeder Art.

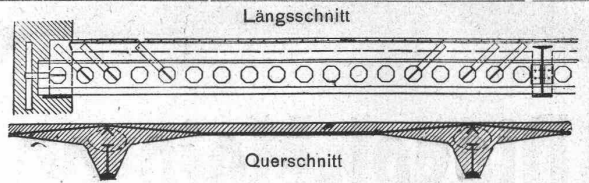
Metalldraht-Gewebe

in Messing, Kupfer, Bronze etc. in jeder Nummer sowie sämtliche

Maschinen für Papier-, Pappen- und Holzstoff-Fabrikation.

Maschinenbau und Metalltuchfabrik Akt.-Ges.

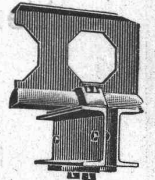
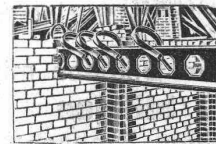
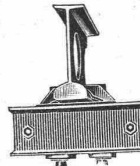
Raguhn i. Anh.



Bulbeisen-Decke

System: Pohlmann.

50% **Eisen-Ersparnis** gegenüber Decken mit I-Trägern.



Patente:

- Amerika
- Dänemark
- England
- Deutsches Reich ang.
- Frankreich
- England
- Oesterreich ang.
- Ungarn
- Italien
- Schweiz
- Schweden
- Norwegen
- Russland ang.

Unübertroffene Eisenbeton-Konstruktion, speziell für **Fabrikbauten**, da Transmissionen ebenso leicht anzubringen und auszuwechseln sind wie bei I-Trägern.

Absolute Feuersicherheit. Tadelloser Verbund.

Möglichkeit der Ausführung nach Beendigung des Rohbaues.

Schnellste und einfachste Ausführung der Betonarbeiten wie bei I-Trägern, daher grosse Ersparnis.

Kein Zeitverlust. Kein Zinsverlust.

300,000 qm Decken ausgeführt.

Prospekte stehen auf Wunsch zur Verfügung.

Lizenzen haben zu vergeben die Patentinhaber:

Steffens & Nölle, Berlin N. W. 7, Weidendamm 1 a.



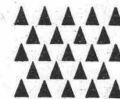
Zweiketten-Greifbagger

Einketten - Selbst-Greifer (D. R. P.)

an jedem Kran anwendbar.

Fertig auf Lager, auch zur Miete.

Menck & Hambroek
Altona-Hamburg 32.



PAUL STOTZ

Kunstgewerbliche Werkstätte
G. m. b. H.

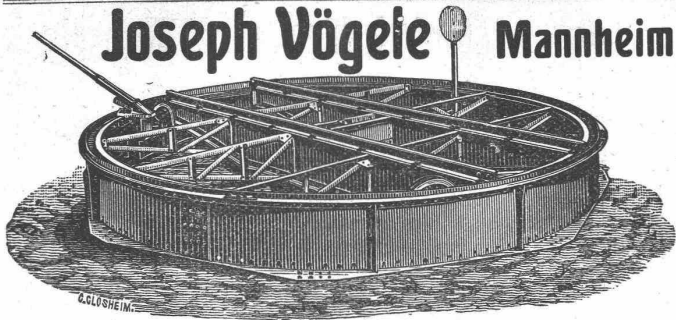
Stuttgart.

Antertigung feiner Metallarbeiten jeder Art. wie **Beleuchtungskörper, Heizkörper-Verkleidungen,**

Grabverzierungen, figürlichen Bronze-Guss jeder Grösse.



Joseph Vögele Mannheim



liefert seit 1842:
 Weichen jeder Bauart und Spurweite für Haupt- und Nebenbahnen; **Federzungenweichen**, Patent Bochumer Verein.
Herzstücke; Kreuzungen; Drehscheiben und Schiebebühnen für Lokomotiven und Wagen, mit Hand-, Dampf- und elektr. Antrieb.
Ranglerwinden, Spills, elektr. angetrieben,
Stellwerke, Schlagbäume.

Vertreter für die Schweiz:
W. Wolf, Ing., Zürich.

Türbeschlag No. 97. Links einwärts
 Drücker 10 cm lang.
 Drücker mit Rosetten allein kosten per Paar M. 1.—

Mittelschweres Einsteckschloss mit starkem Messing-Löffel-Drücker, Fitschen 5", m. Schrauben u. Stift., eingep., fertig z. Anschlag, per Garnitur M. 2.35.
 Ohne Fitschen 35 Pfg. weniger.

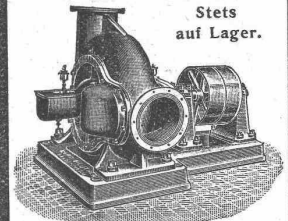
Türbeschlag No. 113.
 Mittelschweres lackiertes Stumpdrücker Schloss, 4 1/2", m. Messing 8kánt. Drücker 4 1/2", 1 Paar Fitsch. 5" mit Schrauben u. Stiften, eingepasst, fertig z. Anschlag pr. Garnitur M. 2.35, mit Nickel-Horndrücker 2.55, Messingdrück. allein 0.90, Nickel-Horndrücker 1.20

B. Werner, Baubeschlagfabrik, Iserlohn, Westfalen

Bascules, kompl., Stange 1,60 m lang, mit 2 Endführungen, 2 Schliesskloben u. Zunge m. Haken, mit Nickel-Horn-Olive M. 0.80 mit Messing-Olive 0.75 mit Eisen-Olive 0.60
 Preislisten gratis.
 Bei Bestellg. Refer. erbet., sonst gegen Nachnahme.

Centrifugal-Pumpen

bewährteste Ausführung, Riemen- od. elektr. Antrieb, Praktischste, billigste Pumpe jeder Grösse für jede Flüssigkeit.



Stets auf Lager.
Bopp & Reuther, Mannheim.

Maschinen, Geräte und Hilfsstoffe für

Milchgewinnung u. Milchhandel

Butter- u. Käsefabrikation,

Komplette Molkerie-Anlagen, nach neuesten Systemen liefert

C. Baechler, Molk.-Ing.

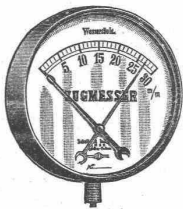
(früher Teilhaber der Firma Baumgartner & Baechler)

Zürich I, Unt. Mühlesteig 2.
 Grösst. Speziallager d. Schweiz

Schäffer & Budenberg, G. m. b. H., Filiale Seebach bei Zürich.

Maschinen- und Dampfkessel-Armaturen-Fabrik.

Zugmesser

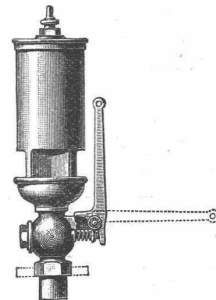


mit Zeigerskala, und mit graphischer Darstellung zur Orientierung und Kontrolle der Zugstärke in Kanälen, Röhren, Schächten, Feuerzügen etc.

Signal-Pfeifen

für Dampf- oder kompr. Luft mit harmonisch abgestimmtem u. dumpfem oder grellem Ton.

Wasserstandsanzeiger.



Ferner: Manometer und Vakuummeter jeder Art, bis jetzt über 3,000,000 Stück geliefert. Hähne in jeder Ausführung, Sicherheits-Ventile, Kondensationswasser-Ableiter, Buss-, Vierpendel- u. Exakt-Regulatoren, Kompressoren, Elevatoren, Hub- u. Rotationszähler, Tachometer, Indikatoren, Wasserstandsgläser aus Verbund- und Duraxglas, Thermometer usw. **Schwungradlose Dampfmaschinen Pat. W. Voit.**

Haniel & Lueg

Maschinenfabrik

Eisen- und Stahlwerk

Düsseldorf-Grafenberg.

Hydr. Nietenrichtungen mit beweglichen und festen Nietern,

Hydr. Blechbiegemaschinen,

Hydr. Flansch- und Börtelmaschinen.

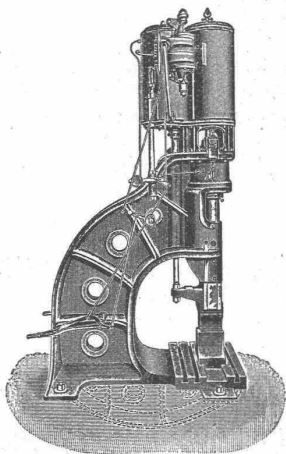
Hydr. Schmiedepressen, Scheren, u. s. w.

Hydr. Hebevorrichtungen,

Schmiedestücke aus Stahl, Flusseisen und Nickelstahl,

in jeder Grösse bis zu 40 000 kg Stückgewicht,

Stahlformguss bis zu 50 000 kg Stückgewicht.



Dampfhydraulische Schnellschmiedepresse.

Vertreter für die Schweiz: **Ingenieur A. Rubin, Zürich, Bahnhofstr. 94.**

Rudolf Mosse, Zürich, alleinige Inseraten-Annahme für die Schweizer. Bauzeitung.

Patent-Bureau
 Carl Müller
 Zürich III, Prospekte u. Auskunft gratis



Zerlegbare Treib-Ketten
 genau calibriert und auf der Streckmaschine probirt, sowie schmiedbaren Guss- und Stahlguss

fertigen prompt und in bester Qualität

Gross & Froelich
 Stuttgart.

Für Massenartikel mit Formmaschinen neuester und bester Construction eingerichtet.

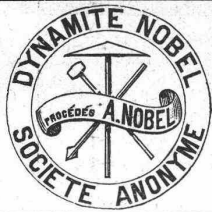
F.W. Smalenburg

Zivil-Ingenieur,

Bendlikon-Zürich.

Beratung in technischen Fragen; Ausarbeitung und Begutachtung von Projekten; Aufstellung von Kostenvoranschlägen. — Elektr. Bahnen, Pumpwerke, Wasserversorgungen. Konzessionsanfragen.

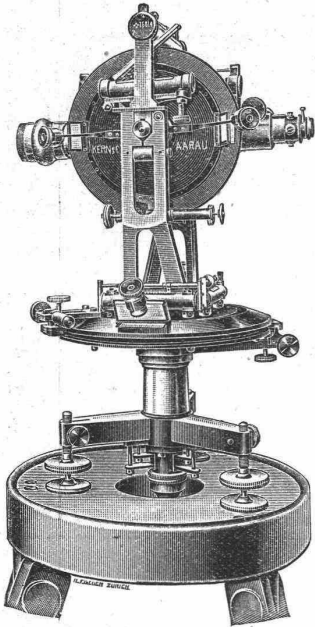
Referenzen von ausgeführten Werken: La Goule, Sonceboz, Moutier, Arosa, Linthal, Biel-Leubringen, St. Imier-Sonnenberg usw. stehen zu Diensten.



Anerkannt beste
Dynamit-Sorten

für alle Sprengzwecke

sowie **Zündschnüre und Kapseln**
liefert
Dynamit Nobel, A.-G., Zürich
Fabrik in Isleten (Uri).
Dépôts in der ganzen Schweiz. Mythenstrasse 21. Telephone 3623.



Kern & Co., Aarau.

20 erste Auszeichnungen. Gegründet 1819. Grand Prix Paris 1889.

Erstklassige Instrumente

für

Topographie, Geodäsie, Astronomie.

Präzisions-Nivellierinstrumente und Miren.

Alle grösseren Instrumente tragen Zelloptik.

Libelle Zwicky. — Wesentliche Konstruktions-Neuerungen. — Dosenlibelle Mollenkopf.

Feinste Schweizer Präzisions-Reisszeuge.

Rundsystem.

Patente: **Zirkelkopf**, bei welchem Feststecken der Axe und toter Gang ausgeschlossen.

Geradehalter der Kopigriffe.

Reissfeder Ideal, zum sofortigen Wiedereinstellen auf innegehabte Strichstärke nach Reinigen der Feder.

Spitzenregulator, etc. etc.

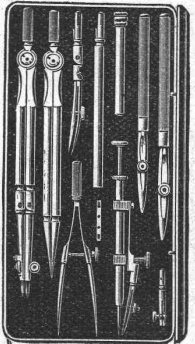
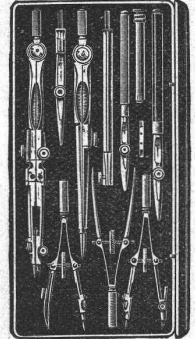
Alle unsere Instrumente tragen unsere gesetzlich geschützte Fabrikmarke



Kataloge 1904.

Telegramme: Kern Aarau.

Telephon.



Oehler & Co., Aarau
Maschinenfabrik, Eisen- und Stahl-Giessereien

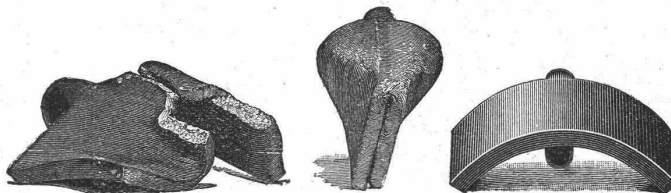
empfehlen als **Spezialitäten:**

Stahlgeleise und Wagen für Bauunternehmer und industrielle Etablissements.

Eiserne Schubkarren und Handfuhrgeräte, Perronwagen aller Art.

Haberland-Eisen- und Stahlfaçon-Guss

Ersatz für
Schmiedeeisen.



Ersatz für
Stahl.

Beton- und Mörtelmischmaschinen. — Kies- und Sandwaschmaschinen.

Baggermaschinen für Nass- und Trockenbaggerung. Baggerlöffel.

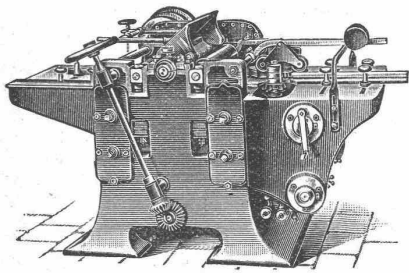
Bremsberganlagen, Luftseilbahnen verschiedener Systeme.

Transmissionen. — Torfpresen. — Kollergänge und Rohrmühlen

— **Grauguss etc.** —

Maschinenfabrik Landquart

Gebrüder Wälchli & Cie.



Holzbearbeitungs - Maschinen

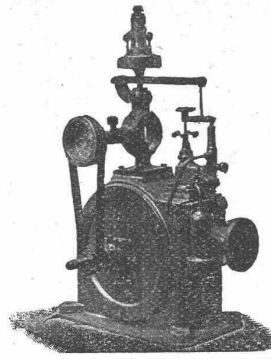
Sägereimaschinen - Hochdruckturbinen

☐ ☐ ☐ Hobel-Maschinen ☐ ☐ ☐

Bandsägen mit Ringschmierlagern

Universal - Maschinen

Prospekte gratis. Ingenieurbesuch.



U. BOSSHARD

Bleicherweg 4
ZÜRICH

Turbinen mit
Präzisionsregulierung

⊕ Patent 25500.

Wasserhebemaschinen.

Personen- u. Warenaufzüge

liefert als Spezialität

J. Ruegger, Maschinenfabrik, Birsigstrasse 5, Basel.

Wasser-Reinigungs-Anlagen

Dampfmaschinen

Filterpressen

Armaturen

Pumpen

A. L. G. Dehne, Maschinen-Fabrik, Halle a. S.

Alleinvertreter für die Schweiz:

J. Terrisse, 21 Rue Toepffer à Genève.

Der hygienisch beste Bodenbelag der Gegenwart
ist der

KORK-TERRAZZO- BODEN-IDEAL

⊕ PATENT No 322 51

Fugenlos, fusswarm, elastisch,
schalldicht, solid & billig

Überall anzubringen! Langjährige Garantie!

Alleinige Ausführung durch die Erfinder:

Schweiz-Kork- & Isalirmittel-Werke

DÜRRENAESCH (AARGAU)

Prospekte, Muster & Kostenanschläge gratis!

Heliographie- und
Paus-Papiere

Lichtpausen

in Heliographie

in



und in Plandruck

liefern

Hatt & Cie, Zürich,

Auf der Mauer 4. Telefon 4146.

Erst prämierte
Dauerbrandöfen

best. Konstruktion
und feinsten Aus-
führung.

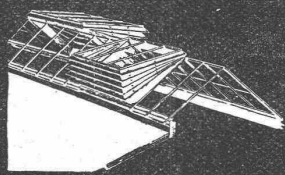
Keine
Schlacken-
bildung.

Gebr. Lincke,
Zürich,

Seilergraben 57/59



Von Behörden vorgeschrieben!



D. R. P.

Hürtgens Jalousie-Dachfenster

u. Shedlüfter

Regensicher. Vorzügliche Lüftung.

Hürtgen, Mönig & Co.

KÖLN-LINDENTHAL.



Fabrik-Zeichen
gesetzlich geschützt.

Präzisions- und
Schul-Reisszeuge.

E. O. Richter & Co.,
Chemnitz i. Sachsen.

Fabrikations-Geschäft, A.G.,
für sanitäre Einrichtungen u.
Zentralheizungen
sucht
dipl. Ingenieur

als leitenden technischen Direktor zu baldmöglichstem Eintritt. Für erste Kraft Lebensstellung. Kenntnis der französischen Sprache erwünscht. Offerten mit curriculum vitae und Referenzen sub Z. Q. 11691 an die Annoncen-Expedition
Rudolf Mosse, Zürich.

Tüchtig, Bautechniker,
nicht unter 24 Jahren alt, mit Technikumsbildung, in ein Baugeschäft in Zürich I **gesucht.** Antritt auf Anfang Januar od. später, spätestens aber Ende Januar. Bei guten Leistungen dauernde Stellung.

Anmeldungen mit Angabe der bisherigen Stellungen und der Gehaltsansprüche unter Z. N. 11788 an
Rudolf Mosse, Zürich.

Nach Griechenland gesucht
ein jüngerer
Ingenieur

mit praktischen Erfahrungen im **Steinbruchbetrieb** und unterirdischen Abbau. Anfangssalar 5000 Fr., freie Wohnung, Beleuchtung u. Heizung. Bestimmte Aussicht, nach wenigen Jahren in die Stellung des jetzigen Betriebsdirektors vorzurücken. Offer. m. Zeugnisabschrift., Referenz., Angab. ü. Sprachkenntn. u. Bildungsg. unt. Chiff. Z. C. 11753 an **Rudolf Mosse, Zürich.**

Gesucht:

Auf 1. Februar 1906 event. früher, jüngern tüchtigen

Bauzeichner.

Offerten mit Angabe von Alter, Gehaltsanspruch, Zeugniskopien und bisherige Tätigkeit sub Chiffre Z. Z. 11900 an die Annoncen-Expedition
Rudolf Mosse, Zürich.

Gesucht

ein tüchtiger
Steinhauerpolier,
der auch mit Bureauarbeiten vertraut ist.

Lebensstellung. Nur absolut tüchtige Kraft findet Berücksichtigung. Referenzen mit Gehaltsangabe unter Chiffre Z. V. 11971 an die Annoncen-Expedition
Rudolf Mosse, Zürich.

Gesucht

per 1. Febr. 1906 tüchtigen, jüngern

Bauführer,

der auch zeichnen kann. Offerten mit Angabe von Alter, Saläranspruch, Zeugniskopien, sub Chiffre Z. A. 11901 an die Annoncen-Expedition
Rudolf Mosse, Zürich.

Ein guter Zeichner

findet für eine Zeit lang Beschäftigung auf einem technischen Bureau. Anmeldungen mit Gehaltsansprüchen u. Fähigkeitsausweisen unt. T. 5259 Lz. an **Haasenstein & Vogler, Luzern.**

Gesucht:

In ein erstes **Architekturbureau** in Zürich einen künstlerisch begabten

Architekten,

guten Darsteller. Nur wirklich tüchtige Anmeldungen mit Skizzen und nähern Angaben erbeten sub Chiffre Z. O. 11914 an die Annoncen-Exped.
Rudolf Mosse, Zürich.

Zeugnis-Abschriften mit der Schreibmaschine fertig 1 Seite 5 10 30mal Crasselt, Char.-.75 1.— 1.50 lottenbg., Cauersstr. 32. Ingénieur prendrait

bonnes représentations.

Offres sous C. 4678 L. à **Haasenstein & Vogler, Lausanne.**

Ingénieur,

3 langues, longue pratique chûtes hydr., ch. de fer, inst. élect., **cherche engagement.** Offres sous init. Z. Z. 11275 à
Rodolphe Mosse, Zurich.

Junger diplom.

Tiefbautechniker

sucht Stelle auf einem Ingenieur-bureau. Antritt sofort.

Offerten unter Z. L. 11586 an
Rudolf Mosse, Zürich.

Akadem. geb. Architekt
sucht sofort oder später geeignete **Stellung**, ev. **Bauleitung** eines Sanatoriums. Off. sub Z. A. 11876 an
Rudolf Mosse, Zürich.

Tiefbau - Ingenieur.

Dipl. Abs. höh. techn. Fachschule, 2-jährige Bureau- und Feldpraxis in Strassenbau, Wasser- und Gasversorgung, sprachenkundig, sucht Stelle in Projektbureau auf Anfang Januar 1906. Ia. Referenzen u. Zeugnisse. Offerten mit Gehaltsangabe sub Chiffre Z. J. 11909 an die Annoncen-Expedition
Rudolf Mosse, Zürich.

ARCHITECTE,

jeune dessinateur, bon constructeur, **cherche place** pour commencement de janvier. Bons certificats à disposition.

Envoyer offres sous Z. R. 11892 à
Rodolphe Mosse, Zurich.

Junger Geometer,
mit 4 Jahren Praxis in Neuvermessung **sucht Stellung** auf Neujahr 1906. Gelegenheit zur praktischen Examenarbeit erwünscht.

Offerten unt. Chiffre Z. Z. 11950 an
Rudolf Mosse, Zürich.

Géomètre-architecte,

26 ans, connaissant bien travaux, dessin, instruments, français, italien, un peu l'allemand, **cherche une place** chez un entrepreneur, architecte, ou ingénieur. Disponible depuis le 1er janvier 1906. Brevets, certificats, référ. sérieuses. — Ecrire sous init. Z. T. 11944 à
Rodolphe Mosse, Zurich.

scharfe Glichés
ZÜRICH
F. Bachmann Löwenstr. 43

Junger tüchtiger

Ingenieur

sucht Stellung bei Gesellschaft oder Unternehmung auf 1. Januar 1906, wenn auch mit nur bescheidenem Anfangsgehalt.

Offerten sub Chiffre Z. D. 11979 an **Rudolf Mosse, Zürich.**

Architecte,

établi dans petite localité, **demande à faire travaux concernant sa profession.** Offres sous Z. K. 11910 à **Rodolphe Mosse, Zurich.**

Ein im modernen

Turbinen- und Regulatoren-Bau

erfahrener, selbständiger **Konstrukteur**, anfangs 30er, verheiratet, beider Sprachen mächtig, mit Technikumbildung, gründlicher **Werkstatt-, Montage- und Betriebs-Praxis** im allgemeinen Maschinenbau, seit Jahren in erster Turbinenbau-firma als Konstrukteur tätig, wünscht auf Frühjahr seine Stelle zu wechseln.

Gefl. Offerten unter B. J. 5592 an
Rudolf Mosse, Basel.

Aktiver Teilhaber
für Geschäft der Hochbaubranche.

Junger, energischer Fachmann (Architekt, Schweizer), **theoretisch und praktisch tüchtige, gebildete, selbständige Kraft** auf Bureau und Platz, deutsch, französisch und italienisch sprechend, **sucht aktive Beteiligung** (mit Kapitaleinlage) in gut eingeführtem, **nachweisbar rentablen, grösseren Baugeschäft.**

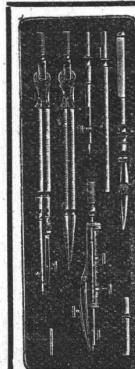
Reflektant ist infolge langjähriger Betätigung auf dem Platze Zürich mit den stadtzürcherischen Verhältnissen vollkommen vertraut und besitzt grossen Bekanntheit. Behufs Ausweis über Kenntnisse mit Zeugnissen und zur Besprechung der näheren Verhältnisse gerne persönlich zu Diensten.

Offerten unter Chiffre Z. R. 11867 an **Rudolf Mosse, Zürich.**

Zu verkaufen

eventuell **Licenz abzugeben:**
Schweizer Patent Nr. 27719

betreffend **Förderanlage.** — Reflektanten wollen sich melden bei der Patentanwaltsfirma
Bourry-Séquin & Co.,
Schützengasse 29, Zürich I.



Präzisions-Reisszeuge.
Clemens Riefler,
Nesselwang u. München (Bayern).
Gegründet 1841.
„Paris 1860 Grand Prix“
Illustrierte Preislisten gratis.
Die Zirkel der echten Rieflerreisszeuge sind am Kopf mit dem Namen RIEFLER gestempelt.

Zu verkaufen

14,000 m²
Fabrikterrain,

direkt an einer Bahnstation in der Nähe von Zürich, zu Fr. 2.30 per m². Elektrische Kraft, Quell- und Brauchwasser nach Bedarf vorhanden, Geleiseanschluss belnahe kostenlos möglich.

Offerten sub Chiffre Z. A. 11576 an die Annoncen-Expedition
Rudolf Mosse, Zürich.



Magnesit
Chlormagnesium
Holzmehl

Lieferrn in allbewährter bester Qualität
Ch. H. Pfister & Co., Basel.

Emil Steiner

Mech. Werkstätte und Maschinenhandlung
Wiedikon-Zürich

empfiehlt sich zur Lieferung von neuen und gebrauchten

Werkzeugmaschinen aller Art

Drehbänke, Bohrmaschinen, Hobelmaschinen, Feldschmieden etc.

Transmissionen

in allen Systemen u. Dimensionen. Stets grosses Lager in gebrauchten und neuen Wellen, Riemenscheiben, Häng-u. Stahllager zu billigen Preisen.

Carnegie-Stiftung

Der Termin von **sieben** Monaten (Artikel 2 des Programmes des Wettbewerbs für den Entwurf des **Friedenspalastes**) ist auf **acht** Monate erweitert; in Folge dessen müssen die Einsendungen vor dem 15. April 1906 in Haag eingetroffen sein.