

Objektyp: **Advertising**

Zeitschrift: **Schweizerische Bauzeitung**

Band (Jahr): **47/48 (1906)**

Heft 16

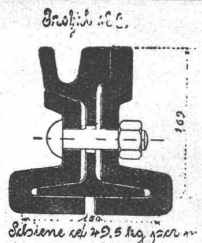
PDF erstellt am: **13.09.2024**

Nutzungsbedingungen

Die ETH-Bibliothek ist Anbieterin der digitalisierten Zeitschriften. Sie besitzt keine Urheberrechte an den Inhalten der Zeitschriften. Die Rechte liegen in der Regel bei den Herausgebern. Die auf der Plattform e-periodica veröffentlichten Dokumente stehen für nicht-kommerzielle Zwecke in Lehre und Forschung sowie für die private Nutzung frei zur Verfügung. Einzelne Dateien oder Ausdrucke aus diesem Angebot können zusammen mit diesen Nutzungsbedingungen und den korrekten Herkunftsbezeichnungen weitergegeben werden. Das Veröffentlichen von Bildern in Print- und Online-Publikationen ist nur mit vorheriger Genehmigung der Rechteinhaber erlaubt. Die systematische Speicherung von Teilen des elektronischen Angebots auf anderen Servern bedarf ebenfalls des schriftlichen Einverständnisses der Rechteinhaber.

Haftungsausschluss

Alle Angaben erfolgen ohne Gewähr für Vollständigkeit oder Richtigkeit. Es wird keine Haftung übernommen für Schäden durch die Verwendung von Informationen aus diesem Online-Angebot oder durch das Fehlen von Informationen. Dies gilt auch für Inhalte Dritter, die über dieses Angebot zugänglich sind.



Als Vertreter des
Stahlwerks-Verband Düsseldorf

liefern wir:
Rillenschienen-Oberbau für Strassenbahnen
nebst allem dazu gehörendem Kleineisenzeug,

und als Vertreter der **Phönix-Werke** in RUHRORT
Weichen und Kreuzungen hierzu.

Wir empfehlen uns ferner zur Lieferung von **Eisenbahn-Oberbau-Material** als:

Stahlschienen, Flusseisenschwellen, Kleineisenzeug

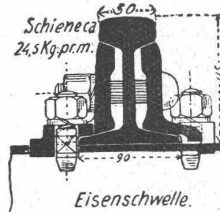
Weichen — Kranen — Drehscheiben — Schiebebühnen

Personen-, Gepäck- und Güterwagen etc.

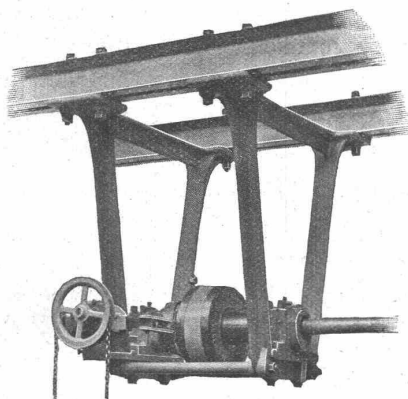
für Normal-, Sekundär- und Bergbahnen.

Für Offertstellung in diesen Materialien, Einsendung von Zeichnungen,
Anfertigung kompletter Oberbaupläne halten wir uns empfohlen:

FRITZ MARTI AKT.-GES. WINTERTHUR.



Gesellschaft der
L. von Roll'schen Eisenwerke
Eisenwerk Glus



Benn's Patent Reibungskupplungen

Zum Ein- und Ausrücken von ganzen Wellensträngen oder einzelnen Maschinen während des Betriebes. Vollständig geschlossene Ausführungsform; für höchste Tourenzahlen verwendbar; selbsttätige Schmierung der inneren Teile.

Lager mit Ringschmierung:

Sellerslager mit herausnehmbarer unterer Laufschale, Patent, als Stehlager, Hängelager, Wand- und Säulen-Konsollager.

Feste Stehlager mit herausnehmbaren Weissmetall- oder Bronzeschalen für Massivwellen und Hohlwellen.

Komplette Transmissionsanlagen für alle Industriezweige.

L'Embrayage à Friction

systeme **Benn b^{té}** s. g. d. g.

est fabriqué et vendu en France par les Fonderies et Ateliers de Constructions mécaniques de

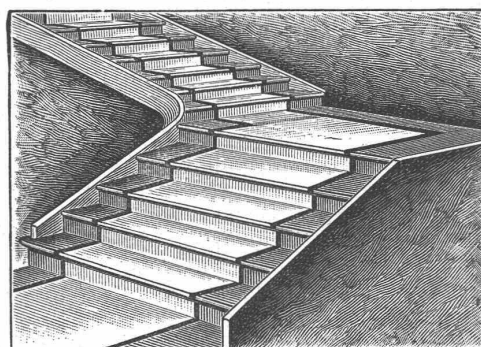
WYSS & C^{IE} à Seloncourt (Doubs).

Vereinigte Xylolith- u. Kohlensäurewerke A.G.
WILDEGG

⊕ Patent Nr. 9080

Treppenstufen aus Xylolith

für Belag von



Eisernen Treppen; Hölzernen und Betontreppen;
Wendeltreppen; abgelaufene Sandsteintreppen.
Grosse Standsicherheit, feuersicher, grösste Solidität.

Unisfarben oder mit gefärbtem Treppenläufer.

☞ Einzig in der Schweiz bis jetzt ca. 200 000 m² Böden und ca. 10 000 Treppenstufen gelegt. ☛



Garantiert wasserdichtes
Schuhwerk.

Schnürschuhe in Extra-Qual. Rindleder, Lederfutter . Fr. 23.50

Schnürschuhe in Extr.-Qual. Juchtenleder, Lederfutter . Fr. 24.50

Walderseestiefel, mit und ohne Beschlag . Fr. 28.50

Illustrierte Preisliste mit 500 diversen Artikeln gratis und franko.

Zeugnisse über gelieferte Schuhwaren im In- und Auslande.

Versand gegen Nachnahme. Umtausch franko.

H. Brühlmann-Huggenberger,
Schuhwaren,
WINTERTHUR.

Facettler-, Schleif- und Polierwerke Seebach, Spiegelbelege-Anstalt Spiegelglas en détail & en gros Draht- und Rohglas Glasjalousien etc. etc.

C. Grambach, Nachfolger von Grambach & Linsi, Zürich
 Telegramm Grambach Zürich — Zähringerstrasse 45 — Telephone 2290
Spiegelglas in allen Façonon
 unbelegt — plan — Ia. belegt — facettiert

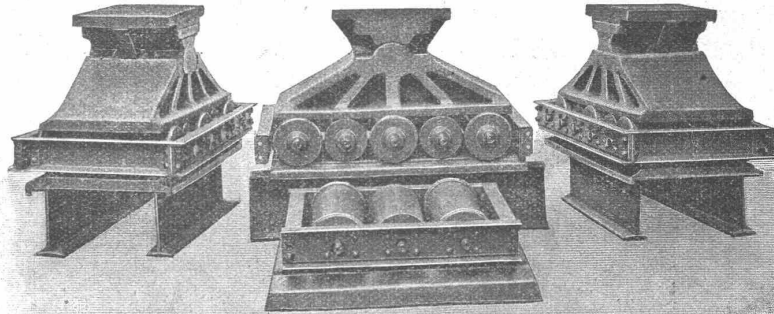
Höchste Auszeichnung Goldene Medaillen Zürich 1894, Genf 1896. Man verlange Preise, da wir nicht reisen lassen.

A.-G. der Eisen- und Stahlwerke vorm. Georg Fischer

in SCHAFFHAUSEN (Schweiz).

Weichguss

aus prima Rohmaterial sorgfältig geformt, gut gegläht u. sauber verputzt.



Fittings

Marke **+GF+** über 4000 Modelle, jedes Stück kontrolliert, höchste Widerstandsfähigkeit geg. innern Druck.

Stahlguss-Stücke für den Bau von:

Lokomotiven, Waggonen, Dynamen, Motoren, Dampfmaschinen,

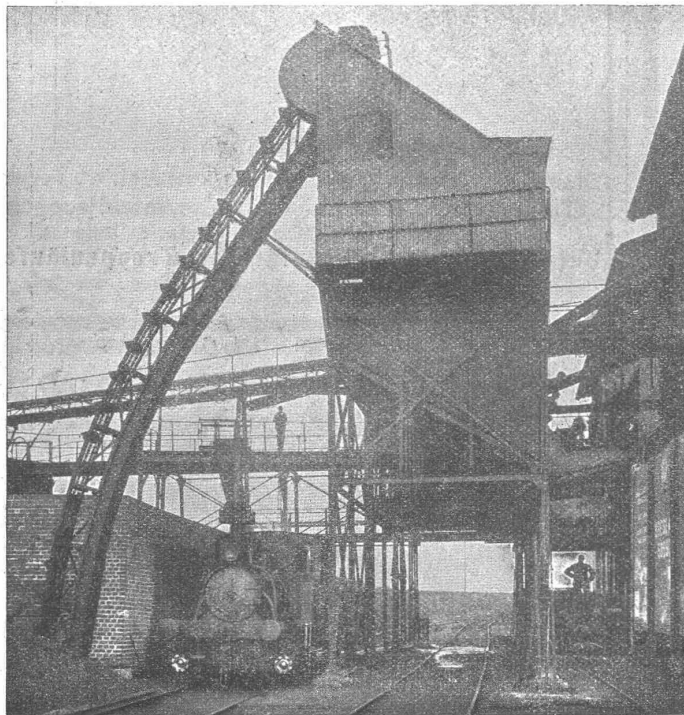
Dampfturbinen, Kranen, Werkzeug-Maschinen, Automobilen,

Turbinen, Pumpen, Brücken, Schiffen, Transmissionen,

für hydraulische, pneumatische und Dampf-Anlagen, für die Ziegelei-, die Zement- und

die chemische Industrie, für Hammer- und Walzwerke, für Kesselschmieden etc

Unser Stahlguss ist leicht zu bearbeiten, zuverlässig und dabei sorgfältig geformt und gut verputzt, sein Härtegrad wird dem jeweiligen Verwendungszweck der Abgüsse angepasst.



A. Stotz

Eisengiesserei und Apparate-Bauanstalt Stuttgart VIII

gegründet 1860 liefert als Spezialität: Transport-Apparate für Massengüter jeder Art, wie Elevatoren, Transporteure, Aufzüge, Transportschnecken, Förderrohre, Kesselbeschickungs-Anlagen etc. etc. in allen Grössen und für alle Verhältnisse.

Zerlegbare Treib- und Stahlholzenketten.

Herstellung von schmiedbarem Eisenguss, Temperstahlguss und Grauguss in anerkannt vorzüglicher Qualität.

Kataloge, Projekte und Ingenieurbesuch zur Verfügung.

Erstklassige Referenzen.

A. Juoker, Nachf. v. Juoker-Wegmann, Papierhandlung s. Hecht, Schifflande 22, Zürich.

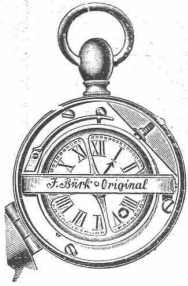
Grosses Lager von Pauspapieren, Pauselinen, und Zeichenpapier, Rollen und Bogen, in nur vorzüglichen Qualitäten. Holzsementpapier, Dachpappen, Bodenbelag- u. Teppich-Unterlag-Papiere.

Fensterfabrik und Glaserei J. G. KIEFER

Werkstätte und Bureau: Seefeldstrasse 153 ZÜRICH V 2894 TELEPHON 2894

Alleiniger Inhaber des Schweiz. Patentes Nr. 27008 für moderne Oberlichtscheren.

Zentralheizungen erstellen GEBR. LINCKE, ZÜRICH.



Kontroll-Uhren

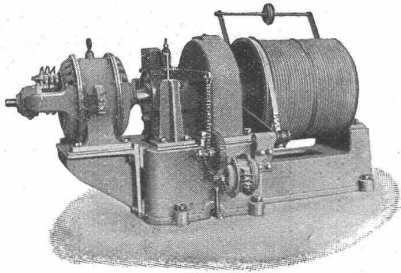
Bürk's Patent

Tragbar oder stationär
für Wächter, Wärter, Heizer, Arbeiter etc.

Man verlange Prospekte!

HANS W. EGLI, ZÜRICH II.
Werkstätte für Feinmechanik.

Elektrische Aufzüge (Lifts)



mit automatisch-elektrischer Druckknopfsteuerung
liefern als **Spezialität** in modernster und bester Ausführung

G. Wüst & Cie., Seebach-Zürich.

Vorzüge unseres Systems:

Absolut zuverlässige einfache Steuerung.
Sehr geringer Stromverbrauch, daher billigster Betrieb.

Prima Referenzen.

Projekte und Lieferungsanfragen prompt und kostenlos.

Winterthurer Mosaikplatten

Glasierte Wandplatten

empfehl

A. WERNER-GRAF, Mosaikplattenfabrik

WINTERTHUR

Konkurs-Steigerung.

Samstag den 21. April 1906, nachmittags 3 Uhr, Brauerstr. 39, Neudorf-St. Fiden.

Gemeinschuldner: Albert Ambühl, Akkordant, Neudorf.

Objekte:

Eine komplette Rollbahn-Anlage, Doppelgeleise, mit Welche und Drehscheibe, 2 Rollwagen, Ketten, diverse Schieb- und Schnappkarren, Pflasterkasten, Geschirrkasten, Hobelbank, verschiedene Dielen und Bretter, eine grössere Anzahl Werkzeuge, ein Blasbalg, ein Ambos, ein Schraubstock, sowie verschiedene Gegenstände mehr.

Die Gegenstände befinden sich in gutem, teils fast neuem Zustande. Zu zahlreichem Besuche ladet ein.

Das Konkursamt Tablat.

St. Fiden, 18. April 1906.

Akkumulatoren

System Tudor

liefert

Akkumulatoren-Fabrik Oerlikon in OERLIKON bei Zürich.

Bureau für die Westschweiz: LAUSANNE, Chemin Vinet 29.

WILH. LUKAS, Räder- u. Werkzeugstiefabrik in Basel.

Billigste Bezugsquelle für Bauunternehmer. Preiskourante gratis.

D. R. P. Nr. 162 587.

Patent angemeldet.

Doloment. Bester Ersatz f. Linoleum und Terrazzoböden.

Neue Ausführung:	Siemens & Halske A.-G., Berlin, 1904 = 17,500 m ²
	Siemens & Halske A.-G., Berlin, 1905 = 15,000 m ²
	Cirque Metropole, Paris, 1905 = 20,000 m ²

Muster und Prospekte gratis und franko.

Dolomentwerke Jacob Tschopp & E. Merz, Basel.

Geiger'sche Fabrik

für Strassen- u. Hausentwässerungs-Artikel, G. m. b. H.

KARLSRUHE i. B. 11

NEUHEIT:

Nachstellbarer Rollenkeilverschluss an Kanalschiebern.

Bedeutende Vorzüge gegenüber parallelen Keilflächen:

Vorzügliche Abdichtung der Schieber.
Leichtes Losziehen der Schieberdeckel.
Einfache, unverwüsthliche Konstruktion der Keilverschlüsse.
Einfachste, bequemste Einstellung.

Lieferung ohne Preiszuschlag. Prospekt auf Wunsch gratis.

Sicherungs-Reparaturen

von Sicherungen aller Systeme für elektrische Leitungen werden schnell und billigst unter Garantie ausgeführt.

Alfred Hess, Spezialgeschäft für Elektrotechnik, Tübingen.

Personen- u. Warenaufzüge

liefert als Spezialität

J. Ruegger, Maschinenfabrik, Basel.
Birsigstrasse 5,

Oehler & Co., Aarau

Maschinenfabrik, Eisen- und Stahlgießereien

empfehlen sich zur Lieferung

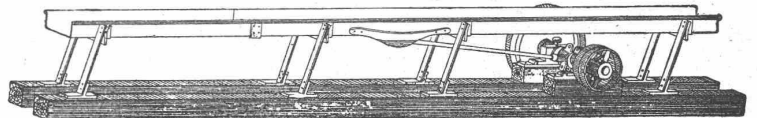
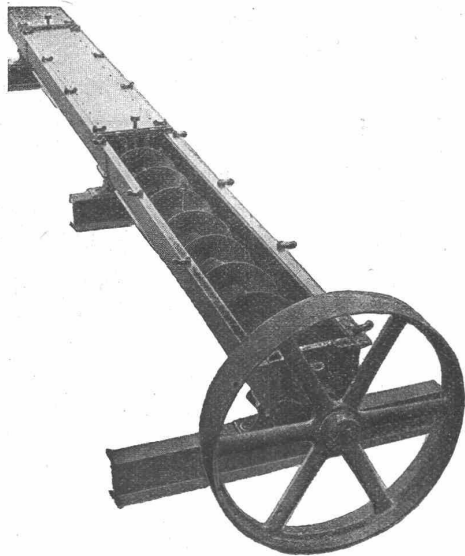
kompletter Transportanlagen

für Kalk- und Zementfabriken, Ton- und Zementwarenfabriken etc., wie

Elevatoren, Transportschnecken, Förderrinnen, Transportbänder, Aufzüge

mit mechanischem und elektrischem Antrieb, Kollergänge, **Bohrmühlen**, Hängebahnen und Luftseilbahnen.

Brecherplatten, Panzerplatten, Stahlguss etc.



Fenster mit u. ohne Glas in Föhren-, Pitschpin- und Eichenholz

liefern zu mässigen Preisen

Eichin & Cie., Fensterfabrik, Thalwil bei Zürich.



Heinrich Brändli, Horgen
Asphaltgeschäft

übernimmt:

Asphalt-Arbeiten, Asphalt-Isolierungen, zweckentsprechend für Hoch- und Tiefbauten in nur bewährter fachgerechter Ausführung und gewissenhafter Bedienung mit Garantie. ☒ Referenzen zu Diensten.
Telegr.: Heinrich Brändli, Horgen. Telephon.

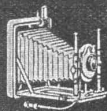
Aktien-Gesellschaft „Union“ in Biel

FABRIK IN METT.

I. Schweizerische Fabrik für elektrisch geschweisste Ketten
☒ Patent Nr. 27199.

Ketten aller Art.

für industrielle u. landwirtschaftliche Zwecke.
Grösste Leistungsfähigkeit. Ketten von höchster Tragkraft.



UNION CAMERA

Blitzaufnahme mit

Meistgekaufte Apparate (300 Arbeiter)

Keine Aplanate, nur **Vollanastigmaten** (Goerz u. Meyer).

„**Erleichterte Zahlung**“

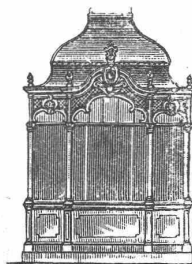
Ohne unsern Katalog kauft man **voreilig**.

Goerz Trieder-Binocles. Franz. Ferngläser

CAMERA-GROSS-VERTRIEB „UNION“ HUGO STÖCKIG & Co

ZÜRICH I, Gessnerallee 52.

Rudolf Mosse, Zürich, alleinige Inseraten-Annahme für die Schweizer. Bauzeitung.



Kullmann & Lina, Frankfurt a. M.

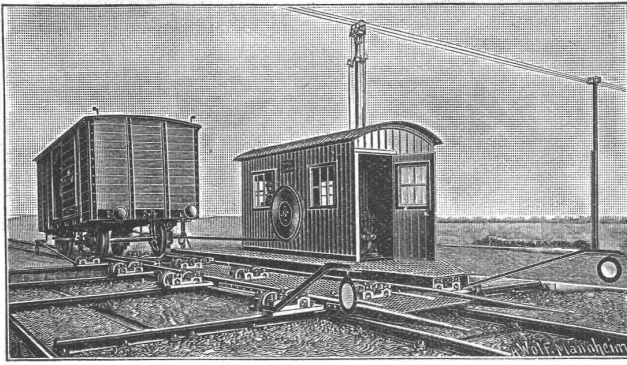
☒ Spezialfabrik für sanitäre Anlagen. ☒

Eiserne Bedürfnis-Häuschen.

Pissoir-Anlagen für Oelung wie Bewässerung.

Kloset-Anlagen, Schwemmrohr-, Tonnen-, Wasser- und Torfmüll-Systeme.

Zentralheizungen. Wasserleitungen. Bado-Anlagen.



Joseph Vögele, Mannheim

liefert seit 1842:

Welchen jeder Bauart und Spurweite für Haupt- und Nebenbahnen; Federungenwelchen, Patent Boucherer Verein; Herzstücke; Kreuzungen; Drehscheiben und Schlebebahnen für Lokomotiven und Wagen, mit Hand-, Dampf- und elektr. Antrieb. Ranglerwinden, Spills, elektr. angetrieben. Stellwerke, Schlagbäume.

Vertreter für die Schweiz:

W. Wolf, Ing., Zürich.

Zu kaufen gesucht.

Eine gut erhaltene

Drehbank

für Kraftbetrieb, wenn möglich samt Bohrvorrichtung. Sich zu wenden mit Preisangabe an **Heinrich Stuber, Wagner, Rothkreuz, Kt. Zug.**

Zu verkaufen:

14 000 m²

Bauterrain

in der Nähe von Zürich, direkt an Station gelegen, geeignet für Fabrikbauten. Geleiseanschluss erhältlich. Elektrische Kraft nach Bedarf vorhanden. — Offerten sub Chiffre Z. H. 4123 an **Rudolf Mosse, Zürich.**

GEBRÜDER SCHOLL, ZÜRICH

Gegründet 1865 Spezialgeschäft für gute Schreib- u. Zeichenwaren Fraumünsterstr. 8

Wir empfehlen:

Zeichentische u. Lichtpausapparate

in verschiedenen bewährten Konstruktionen.

Präzisions-Reisszeuge,

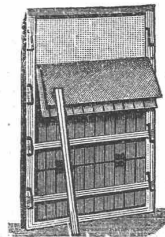
Aquarellfarben in Stücken, Tuben und Näpfchen, farbige Ausziehtuschen, Pinsel, Eisenbahnradlen, Reduktionsmasstäbe.

1a. Zeichen- und Pauspapiere,

1a. Lichtpauspapiere, Millimeterpapiere, Bristolkartons, Farbige Kartons z. Aufziehen von Plänen, Skizzierblocks, Aquarellblocks.

Radiergummi „Pythagoras“.

Direkter Import echt chines. Perltsche.



Wasserstandsfernmelder

neues System (System Rittmeyer), bewährt, einfach, verstellen unmöglich, funktioniert jahrelang ohne Wartung. Anfr. im eigenen Interesse bei **Spez.-Gesch. f. Wasserstandsfernmelder Thalwil (Zürich).**

Magnesit Chlormagnesium Holzmehl

liefern in allbewährter bester Qualität **Ch. H. Pfister & Co., Basel.**

Für Bauunternehmer!

Gesucht werden tüchtige **Bauunternehmer**, welche die Vertretung eines praktischen und ökonomischen Systems „**armierten Betons**“ für die grösseren Städte der deutschen Schweiz übernehmen würden. Anmeldungen **Bureau „Columbia“, Zürich I.**

Fugenloser Terralith Fussboden

(+ Patent angemeldet). Viele 1000 m² im Gebrauch.

Steinholz-Estrich,

beste und wärmste Linoleum-Unterlage,

Hartboden und Wandbeläge

in Zement, Steinzeug und glasierten Platten

erstellt mit Garantie und in sauberster Ausführung

Vinz. Kramer, Lagerstrasse, Zürich.

Gesucht

ein junger, tüchtiger

Bautechniker

auf Bureau und Platz.

Offerten mit Zeugnissen, sowie Angaben über Gehaltsansprüche gef. an **A. Rüegg-Basler, Architekt, Küsnacht b. Zeh.**



Gesucht:

Jüngerer Bautechniker

in ein Baugeschäft mit Architektur-bureau. Eintritt sofort. Offerten sub Z. V. 4196 mit Gehaltsansprüchen befördert

Rudolf Mosse, Zürich.

Maschinentechniker,

Dtsch., 28 1/2 Jahre alt, 10 Jahre Praxis im allgem. Maschinenbau, Werkzeugmaschinen und Werkzeugbau, Absolvent des Th. Technikums zu Ilmenau, **sucht** sofort od. später Anfangsstellung für Bureau oder Betrieb. — Gefällige Offerten sind zu richten an **Paul Querner, Neudamm (Brandenburg).**

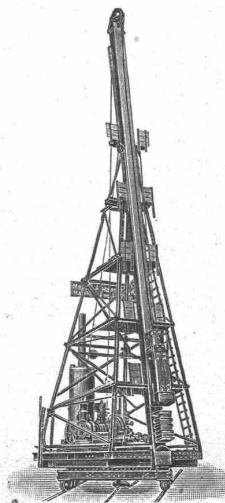
CARL MÜLLER ZÜRICH Patent-Bureau PRIMA REFERENZEN

Betonpfahl-Rammen

sowie hierzu erforderliche

Schlaghauben.

Bestbewährte



Spezialkonstruktion.

Menck & Hambrock
Altona-Hamburg 32.



Gesucht
per sofort in einen Sandsteinbruch
tüchtiger Polier.
J. Ruckstuhl-Wild,
Linsebühl, St. Gallen.

Gesucht
für anfangs Mai ein jüngerer, tücht.
Masch.-Zeichner
oder **Techniker.** — Offerten mit
Gehaltsansprüchen unter Z. N. 3738
an die Annoncen-Expedition
Rudolf Mosse, Zürich.

Elektrotechniker
gesucht.
Ein grosses schweizer. Elektrizitäts-
werk sucht für seine Installations-
Abteilung einen jungen Elektrotech-
niker zum Projektieren von Trans-
former- und Leitungsanlagen, sowie
Motorinstallationen für Drehstrom.
Anmeldungen mit Zeugnisabschriften
sind zu richten unt. Chiffre Zag. T. 39
an **Rudolf Mosse, Zürich.**

On cherche
dans un bureau de la Suisse franç.
un bon
dessinateur-architecte.
Connaissance du français et bonnes
références exigées. Entrée de suite.
Offres sous chiffre Z. X. 3598 à
Rodolphe Mosse à Zurich.

Bauführer
gesucht:
2 theoretisch und praktisch gebildete
Bauingenieure für die Militärbau-
bauten am Gotthard und in St. Maurice.
— Dauer der Anstellung event.
2 bis 3 Jahre. — Eintritt baldtun-
lichst. — Besoldung nach Ueber-
einkommen.
Anmeldungen schweizerischer In-
genieure od. Bautechniker sind unter
Beifügen eines Curriculum vitae und
unter Angaben über Sprachkennt-
nisse und militärische Einteilung bis
23. April einzusenden an die Ab-
teilung für Befestigungsbauten in
Bern.

Maschinenverkäufer,
sprachenhundig und mit nach-
weisbar flottem Aquisitionsta-
lent für sofort **gesucht.**
Offerten unter Angabe von
Ansprüchen und Referenzen
sub Chiffre Z. Z. 4025 an die
Annoncen-Expedition
Rudolf Mosse, Zürich.

Deux bons
Mouleurs
en fonte mécaniques,
sont demandés par fonderie de la
Haute Savoie. — Connaissance du
Moulage au trousseau, et de la lan-
gue française est exigée. — Indiquer
âge et références. S'adresser pour
plus amples détails à
Rodolphe Mosse, Zurich.

Bautechniker
gesucht.

Zur Erstellung einer kleinen Tal-
sperrre (Stauwehr) gesucht ein in sol-
chen Arbeiten durchaus vertrauter
Ingenieur oder Bautechniker zur Bau-
leitung und verantwortlichen Auf-
sicht.

Elektrizitätswerk A.-G.,
Churwalden.
La Direction du Jura-Neuchâte-
lois à Neuchâtel met au concours
la place

d'Ingénieur,
chargé de diriger les travaux d'en-
tretien et refection de ses voies,
tunnels, bâtiments etc. Entrée le
20 juin 1906. Traitement frs. 4500.
S'adresser par écrit avec référen-
ces et certificats jusqu'à fin Avril
courant au plus tard.

Bauführer.
Ein tüchtiger Bauführer, der franz.
Sprache mächtig, für einen Hotel-
bau der franz. Schweiz **gesucht.**
Offerten mit Zeugnisabschriften
und Gehaltsansprüchen unter Chiffre
2403 an Haasenstein & Vogler,
Montreux.

Tiefbautechniker
sucht Stellung in grösserer Unter-
nehmung als **Bauführer** oder Stell-
vertreter. Gefl. Offerten sub. B. 10 A.
an **Rudolf Mosse, Aarau.**

Bauingenieur,
zuverlässige, organisatorische erste
Kraft, mit erfolgreicher bedeutender
Praxis als **Bauleiter** von Strassen-,
Wasser- und Eisenbahnbauten **sucht**
selbständige **Vertrauensstellung** für
den Bau oder als

Betriebsleiter
eines grösseren industriellen Unter-
nehmens der Baubranche u. dgl.
Gefl. Offerten unter Chiffre Z. C.
3778 an
Rudolf Mosse, Zürich.

Bautechniker,
Absolv. d. Techn., 7 Jahre Bureau-
und Baupraxis im In- und Ausland,
tüchtig in Entwurf, Details, Kon-
struktion a. auch a. Baustelle, **sucht**
auf 1. Juni **selbständ. u. dauernde**
Stellung in Arch.- oder Baubureau.
Gefl. Offerten unter Z. W. 3447 an
Rudolf Mosse, Zürich.

Junger
Bautechniker
IV. Semester Technikum Burgdorf
und etwas Maurer- und Bureaupraxis
sucht Stelle
zu weiterer Ausbildung auf Bau
oder Bureau. Offerten unter Chiffre
Z. O. 3764 richte man gefl. an
Rudolf Mosse, Zürich.

Bautechniker,
31 Jahre alt, mit Bureau und Bau-
führung vertraut, **sucht Stellung.**
Gefl. Offerten unter Z. H. 3958 an
Rudolf Mosse, Zürich.

Bautechniker
mit mehrjähriger Praxis auf Bau-
platz und Bureau, guter Zeichner,
mit Kenntnissen der italienischen
Sprache, **sucht Stelle** auf 1. Mai.
Italien oder italienische Schweiz be-
vorzugt.
Offerten unter Chiffre Z. L. 3761
an **Rudolf Mosse, Zürich.**

Tiefbautechniker
sucht Stelle. Eintritt sofort. Offert.
sub Z. R. 4067 an die Annonc.-Exp.
Rudolf Mosse, Zürich.

Reise-Ingenieur,
erprobte, tüchtige Kraft, deutsch und
französisch sprechend, versiert in der
Heizungs- und Baubranche, sucht
angenehme, gut dotierte
Vertrauensstellung
in **erstklassiger Firma.** — Offerten
beliebe man unter Chiffre Z. B. 3777
einzusenden an
Rudolf Mosse, Zürich.

Kanalisations-Artikel.
Techniker, 24 Jahre alt, 5 Semes-
ter techn. Mittelschule, 5 Jahre Werk-
stättepraxis; seit 2 Jahren bei erster
deutscher Firma obiger Branche auf
Bureau in ungekündigter Stellung
tätig, Kenntnisse in der französ.
Sprache, **sucht sich zu verändern.**
Gefl. Offerten sub Chiffre Z. Q.
4066 an
Rudolf Mosse, Zürich.

Zivil-Ingenieur
(Schweizer), mit Diplom von Zürich
und 5 Jahren Praxis im Wasserbau,
deutsch, französisch und englisch
sprechend, der selbständige Stellung
im Ausland bekleidet hat, **sucht**
dauernde **Stellung** bei grösserer
Tiefbau-Unternehmung. Spätere Be-
teiligung nicht ausgeschlossen. Prima
Referenzen stehen zur Verfügung.
Gefl. Offerten sub Z. N. 4138 an
die Annoncen-Expedition
Rudolf Mosse, Zürich.

Absolvent d. Petersburger Schule
f. ingénieurs de ponts et chaussées
mit achtjähriger Praxis im Bau
von **Normal-Bahnen in Russ-
land,** der deutschen Sprache
mächtig,
sucht
Anstellung in Bureau oder auf
Bau. Beste Zeugnisse. Gefällige
Offerten mit Angabe über Be-
schäftigung und Gehalt unter
Z. J. 4109 an
Rudolf Mosse, Zürich
erbeten.

Für Unternehmer in

Eisen-Beton
Projekte nach unabhängiger,
zweckmässiger, praktisch bewährter
Anordnung, mit aller Rücksicht auf
den neuesten wissenschaftlichen
Erfahrungsstand. — Einfache Arbeit.
— Referenzen
GUSTAV GRIOT, Ingenieurbureau
Freiestr. 94, ZÜRICH (Telephon 183)

Tiefbautechniker
29 Jahre alt, 7jähr. Baupraxis in
Kanalisationen und Wasserversor-
gungsanlagen. Firm in sämtlichen
Vorarbeiten, **sucht,** gestützt auf
Ia. Zeugnisse und Referenzen sofort
Stellung. — Offerten erbeten unter
F. R. T. 2666 an
Rudolf Mosse, Frankfurt a. M.

Für Baumeister.
Im aarg. Seetal ein gut eingerich-
tetes **Baugeschäft.** Dasselbe be-
steht in Haus, Scheune, 2 Schöpfen
und Maschinenhaus. Der Arbeiter-
saal misst 120 m². Dazu gehört
eine Wasserkraft von 5—6 Pferde-
kräften, ebenso ca. 72 Aren Land.
Für einen tüchtigen Baumeister in
einem ziemlich grossen Umkreise
keine Konkurrenz.
Kaufpreis nur Fr. 33 000.
Auskunft erteilt:
Holliger, Notar,
Beinwil a. S.

Bauterrain
billig zu verkaufen,
in denkbar günstigster Lage, nahe
Luzerns an Tram-Bahn, Post, Tële-
phon; elektrische Kraft und Wasser-
anschluss. Auf gleichem Terrain
wird eine grosse Kunstseidenfabrik
gebaut, vorzüglicher Baugrund an
fertigen Strassen, grosser Wohnungs-
mangel, einem Käufer werden gute
Mieter für Geschäfte und Wohnun-
gen an die Hand gegeben, ebenso
70 % Baukredit. Preis 6—8 Fr.
pr. m². Auskunft vom Eigentümer:
J. Ambühl-Stockler,
Luzern und Emmenbrücke.

scharfe Gliches
F. Bachmann ZÜRICH
Löwenstr. 43
Wellblech - Konstruktionen,

Träger
und Be-
dachungs-
wellblech,
schwarz u.
galvanisiert
Rolladen
Wellblech-Walzwerk
Suter-Strehler & Co., Zürich

Wilh. Baumann
Rolladenfabrik
Horgen (Schweiz).

Holzrolladen
aller Systeme.
Rolljalousien,
automatisch.
Roll-
Schutzwände
verschiedener
Modelle.
Verlangen Sie Prospekte!