

**Zeitschrift:** Schweizerische Bauzeitung  
**Herausgeber:** Verlags-AG der akademischen technischen Vereine  
**Band:** 47/48 (1906)  
**Heft:** 24

## Werbung

### Nutzungsbedingungen

Die ETH-Bibliothek ist die Anbieterin der digitalisierten Zeitschriften. Sie besitzt keine Urheberrechte an den Zeitschriften und ist nicht verantwortlich für deren Inhalte. Die Rechte liegen in der Regel bei den Herausgebern beziehungsweise den externen Rechteinhabern. [Siehe Rechtliche Hinweise.](#)

### Conditions d'utilisation

L'ETH Library est le fournisseur des revues numérisées. Elle ne détient aucun droit d'auteur sur les revues et n'est pas responsable de leur contenu. En règle générale, les droits sont détenus par les éditeurs ou les détenteurs de droits externes. [Voir Informations légales.](#)

### Terms of use

The ETH Library is the provider of the digitised journals. It does not own any copyrights to the journals and is not responsible for their content. The rights usually lie with the publishers or the external rights holders. [See Legal notice.](#)

**Download PDF:** 25.12.2024

**ETH-Bibliothek Zürich, E-Periodica, <https://www.e-periodica.ch>**

# Schweizerische Bauzeitung

Wochenschrift

für Bau-, Verkehrs- und Maschinentechnik

Herausgegeben  
von

**A. WALDNER**

Dianastrasse Nr. 5, ZÜRICH II

Vorlag des Herausgebers. — Kommissionsverlag: Ed. Raschers Erben, Meyer & Zellers Nachfolger in Zürich.

Organ

des Schweizer. Ingenieur- und Architekten-Vereins und der Gesellschaft ehemaliger Studierender des eidg. Polytechnikums in Zürich.

**Abonnementspreis:**  
Ausland. 25 Fr. für ein Jahr  
Inland. . . 20 " " "

**Für Vereinsmitglieder:**  
Ausland. 18 Fr. für ein Jahr  
Inland. . . 16 " " "  
sofern beim Herausgeber  
abonniert wird.

**Abonnements**  
nehmen entgegen: *Herausgeber, Kommissionsverleger und alle Buchhandlungen und Postämter.*

**Insertionspreis:**  
Für die 4-gespaltene Petitzeile  
oder deren Raum 30 Cts.  
Haupttitelseite: 50 Cts.

**Inserate**  
nimmt allein entgegen:  
*Die Annoncen-Expedition*  
**RUDOLF MOSSE,**  
Zürich,

Basel, Bern, St. Gallen,  
Berlin, Breslau, Dresden,  
Frankfurt a. M., Hamburg,  
Köln, Leipzig, Magdeburg,  
München, Stuttgart, Wien.

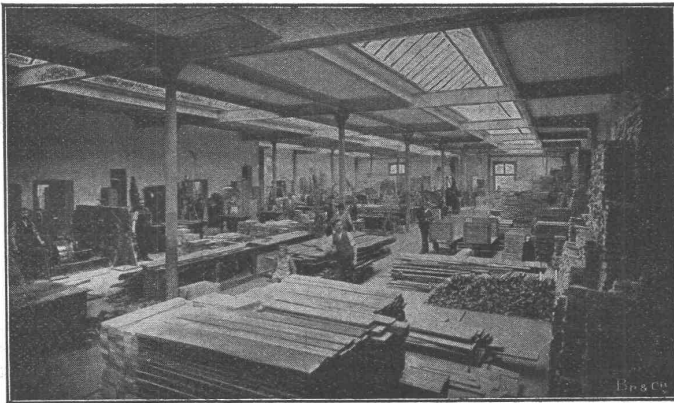
B<sup>d</sup> XLVII.

ZÜRICH, den 16. Juni 1906.

N<sup>o</sup> 24.

**Verblendsteinfabrik Lausen A.-G. (Baselland)**  
Glasierte und unglasierte Verblendsteine und feuer- u. hochfeuerfeste Produkte

## Neue Dachkonstruktion für Fabrik-Bau



⊕ Patent Nr. 23428

### Vorteile:

1. Unabhängigkeit der Gebäudelage von der Himmelsrichtung.
2. Geringstes Gewicht bei sehr guter Isolation.
3. Unübertroffene Lichtwirkg. mit spezieller Lüftungsvorrichtg.
4. Rasche und **billigste** Erstellung bei jeder Jahreszeit.
5. Beste Eignung auch für schwierige klimatische Verhältnisse.
6. Widerstandsfähigkeit gegen Feuer; billige, feuersichere Imprägnierung durch Flammenschutz-Anstrichmasse.

Empfohlen als **rationellstes System** für  
Magazine, Lagerhäuser, Werkstätten, Maschinfabriken,  
Glaserelen, Elektrizitätswerke, Spinnerelen, Weberelen,  
Blecherelen, Färberelen, Güterhallen, Markthallen, etc.

Patent-Inhaber:

**Séquin & Knobel, Rüti (Zürich),**  
Zivil-Ingenieur-Bureau für modernen Fabrikbau.

Vertretung und Ausführung:

**KOCH & Cie.,** vorm. E. Baumberger & Koch, **Basel,**  
Unternehmung für Dachkonstruktionen- und Bodenbelags-  
Arbeiten.

**Wasserversorgung Schafisheim  
bei Lenzburg.**

### Bauausschreibung.

Sämtliche Arbeiten für die **Wasserversorgung Schafisheim** werden hiemit zur Konkurrenz ausgeschrieben:

**Quellenfassung**, 2 Reservoirs von 250 m<sup>3</sup> und 100 m<sup>3</sup> Inhalt.  
**Hauptleitung** (150, 120, 100, 75, 60, 50 m/m, die nötigen  
**Formstücke, Schieber, 31 Hydranten, die Grabarbeiten, sowie die  
Zu- und Hausleitungen.**

Pläne und Bauvorschriften liegen auf der Gemeindeganzlei zur Einsicht auf, wo auch Eingabeformulare zu beziehen sind. Eingaben sind verschlossen mit der Aufschrift «Wasserversorgung» an Herrn Lehrer Widmer, Präsident der Wasserkommission in Schafisheim einzureichen.

Letzter Eingabetermin: 23. Juni 1906.

Baden, 5. Juni 1906.

a. A. die Bauleitung:

Ingenieur-Bureau M. Keller-Merz, Baden.

## Neubau des Schulhauses in Ragaz.

Für den Rohbau werden zur Konkurrenz ausgeschrieben: **Erd-, Maurer-, Steinhauer-, Zimmer-, Dachdecker- und Spengler-Arbeiten.**

Bezug der Eingabeformulare und Einsichtnahme der Pläne und Vorschriften vom 15. Juni an im Bureau des Unterzeichneten.

Die Offerten sind bis am 30. Juni an den Präsidenten des Real-schulrats, Herrn **Kantonsrat F. Simon** in Ragaz einzusenden.

Rorschach, 9. Juni 1906.

**Adolf Gaudy, Architekt.**

### HENAU.

### Vakante Stelle.

Infolge Resignation des bisherigen Inhabers wird auf die Gemeindeganzlei Henau in Niederuzwil ein **technisch gebildeter Mann** (Techniker, Geometer, Ingenieur) gesucht.

Anfangsgehalt Fr. 3500 bis Fr. 4000.

Befähigte Bewerber wollen ihre Anmeldungen mit Ausweisen über ihren Bildungsgang, bisherige Tätigkeit und Alter, event. mit Gehaltsansprüchen bis Ende dieses Monats beim Gemeindeganzamt Henau in Niederuzwil machen.

Niederuzwil, den 13. Juni 1906.

Der Gemeinderat.

**Magnesit  
Chlormagnesium  
Holzmehl**

liefern in altbewährter bester Qualität

**Ch. H. Pfister & Co.,**  
BASEL.

## Schweizerische Bundesbahnen. Kreis II.

### Vergebung von Bauarbeiten.

Die Lieferung und Montierung des **eisernen Ueberbaues für eine Passerelle in der Station Laufen** im Gewichte von zirka 30 Tonnen wird hiemit zur Konkurrenz ausgeschrieben.

Pläne und Uebernahmsbedingungen können im Bureau des Oberingenieurs, Leimenstrasse 2, II. Stock, eingesehen werden, wo auch die Eingabeformulare zu beziehen sind.

Schriftliche Uebernahmsofferten sind bis **Montag den 18. Juni 1906**, verschlossen und mit der Aufschrift „**Ueberbau für eine Passerelle in Laufen**“ der unterzeichneten Direktion einzureichen.

Basel, den 31. Mai 1906.

**Kreisdirektion II  
der Schweizerischen Bundesbahnen.**

**Billigste Bezugsquelle für Heliographien bei tadelloser Ausführung.  
Elektrische Lichtpauanstatl Alf. Baehler, Zeichner, Gasstr. 33, Basel.**

Telephon 4483. ☒ Heliographieren auch über Nacht. ☒ Postwendend.  
2,65 m lang und 1,20 m breit an einem Stück.

**Papierstärke** Gramm dünn: 110 mittel: 150 dick: 210  
Positiv (weiss) Fr. 2.— 2.25 2.50 f. dünn gezeichnet Pausen  
„ Werkplanpapier „ 1.75 2.— 2.25  
Negativ (blau) „ 1.50 1.75 2.—  
*Bei einmaliger Bestellung von 50 Nr. 25 Gts. Rabatt per Nr., ebenfalls bei Jahresabschlüssen.  
Muster auf Verlangen umgehend.*

### Gesucht

zur Einrichtung und nachherigen durchaus selbständigen Leitung einer kleineren Fabrik diplomierten

## Elektrochemiker.

Reflektiert wird nur auf ganz tüchtige, energische Kraft mit mehrjähriger, praktischer Erfahrung. Ohne beste Referenzen Anmeldung unnütz. Offerten unter Chiffre N. 4553 Y. nehmen entgegen

**Haasenstein & Vogler, Bern.**

## Wegen Aufgabe der Closetsitzfabrikation

werden zu jedem annehmbaren Preis

### verkauft:

1. zirka 20,000 Stück **Gummipuffer,**
  2. » 4,000 bar **Closetsitzbeschläge** versch. Nrn.
  3. » 4,000 unfertige } **Jugulose Klosetsitze** und
  4. » 600 fertige } **Wasserkästen.**
- Desgleichen werden **mehrere D. R.-Musterschutz für Closetsitzfabrikation** abgegeben.

Offerte unter M. P. 1834 an **Rudolf Mosse, München.**

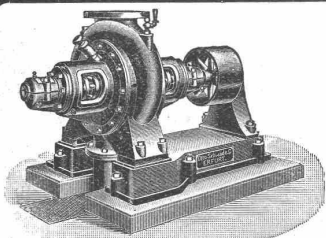
## Rollmaterial

wegen Nichtgebrauch zu verkaufen:

**Rollbahnschienen,** 8 cm hoch, 12 kg per Laufmeter, in Längen von 5—7 Meter. Laufm. 3500.  
**Rollwagenradsätze,** mit zugehörigen Lagern. Spurweite 75 cm. Stück 88.  
**Komplette Rollwagen,** mit hölzernen Kasten, Seitenkipper, Inhalt 1¼ m³. Stück 4.  
**Beschläge** zu hölzernen Rollwagenkasten, teilweise mit Bremse. Stück 48.

**Befestigungsmaterialien:** Laschen, Nägel u. Bolzen, ca. kg. 2200.

Offerten nehmen entgegen: **Gribi, Hassler & Cie., Burgdorf.**



**Hoch- u. Niederdruck-  
Centrifugal - Pumpen  
Dampfpumpen  
Plungerpumpen  
Otto Schwade & Cie.  
Erfurt**

Generalvertreter  
für die Schweiz:

**Ing. A. Steinbrüchel, Zürich IV, Turnerstr. 28**

## Schulhausneubau Gerhalde. Evangelisch Tablat.

### Ausschreibung von Bauarbeiten.

1. Erd- und Kanalisations-Arbeit.
2. Maurer-Arbeit.
3. Steinhauer-Arbeit, a) Granit, b) Sandstein.
4. Konstruktionen in armirtem Beton.
5. Zimmerarbeit.

Pläne, Bedingungen und Eingabeformulare liegen vom 14. Juni an je nachmittags von 2—6 Uhr auf dem Bureau des Unterzeichneten auf. Angebote sind bis zum 23. Juni an Herrn Schulratspräsident G. Reber in St. Fiden einzugeben.

St. Gallen, 12. Juni 1906.

**Eugen Schlatter, Architekt,  
Sternenackerstrasse 5.**

## Schweizerische Bundesbahnen. Kreis III.

### Ausschreibung von Bauarbeiten.

Ueber die **Ausführung der Rohbauarbeiten**, d. h. der Grab- und Maurerarbeiten, Steinhauer, Zimmer-, Dachdecker- und Spenglerarbeiten und über die nötige **Eisenlieferung** für die **Erstellung je eines neuen Aufnahmsgebäudes** auf den **Stationen Näfels-Mollis und Embrach-Rorbas** wird hiemit Konkurrenz eröffnet.

Pläne, Vorausmasse und Bedingungen sind auf dem Hochbaubureau des Oberingenieurs des Kreises III im ehemaligen Rohmaterialbahnhof Zürich zur Einsicht aufgelegt, und es können daselbst auch Eingabeformulare bezogen werden.

Uebernahmeofferten auf die einzelnen Arbeiten oder auf die Gesamtarbeiten sind bis zum 30. Juni 1906 verschlossen und mit der Aufschrift «**Neues Aufnahmsgebäude Näfels-Mollis**» bzw. «**Neues Aufnahmsgebäude Embrach-Rorbas**» der unterzeichneten Direktion einzureichen.

Zürich, den 12. Juni 1906.

**Kreisdirektion III  
der Schweizerischen Bundesbahnen.**

## Schweizerische Bundesbahnen.

Kreis III.

### Ausschreibung von Bauarbeiten.

Ueber die **Lieferung und Montierung** einer neuen **eisernen Brückenkonstruktion** für die **Ueberführung der Affolternstrasse in Oerlikon**, im Gesamtgewicht von ungefähr 176 Tonnen Flusseisen und Stahl wird hiemit Konkurrenz eröffnet.

Die Pläne sowie die Uebernahmebedingungen sind auf dem Bureau unseres Oberingenieurs im alten Rohmaterialbahnhof Zürich zur Einsicht aufgelegt, und es können daselbst auch Eingabeformulare bezogen werden.

Uebernahmeofferten sind bis zum 30. Juni 1906 verschlossen und mit der Aufschrift «**Ueberführung der Affolternstrasse**» der unterzeichneten Kreisdirektion einzureichen.

Zürich, den 12. Juni 1906.

**Kreisdirektion III  
der Schweizerischen Bundesbahnen.**

## Schweizerische Bundesbahnen. Kreis III.

### Bauausschreibung

für die neue Werkstätte in Zürich.

Ueber die Ausführung der **Erd-, Maurer- und Steinhauerarbeiten** für das Lokomotivreparaturgebäude, das Verwaltungs- und Magazingebäude und die Schmiede der **neuen Werkstätte in Zürich** wird hiemit Konkurrenz eröffnet.

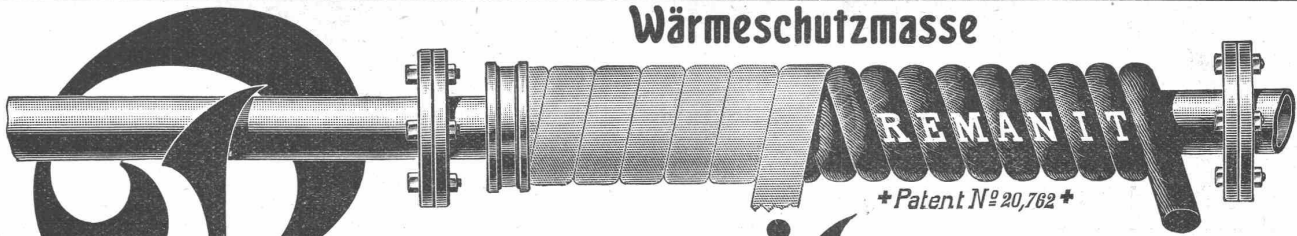
Pläne, Vorausmasse und Bedingungen sind auf dem Baubureau für die neue Werkstätte in Zürich, Gebäude der Güterexpedition, Hohlstr. 150, II. Stock, Zimmer 35b, zur Einsicht aufgelegt, wo auch Eingabeformulare bezogen werden können.

Uebernahmeofferten auf die Gesamtarbeiten oder auf einzelne Bauten sind versiegelt und mit der Aufschrift «**Neue Werkstätte in Zürich**» bis zum 30. Juni 1906 der unterzeichneten Kreisdirektion einzureichen.

Zürich, den 11. Juni 1906.

**Kreisdirektion III  
der Schweizer. Bundesbahnen.**

Wärmeschutzmasse



+ Patent N<sup>o</sup> 20,762 +

# Remanit

Bestes Isoliermaterial

erzielt über 90 <sup>0</sup>/<sub>0</sub> Nutzeffekt!

Remanit besteht aus karbonisierten Seiden-Zöpfen, -Polstern und -Decken

Remanit ist unerreicht als Isoliermittel für:

Zentralheizungs- u. Warmwasser-Anlagen  
Kaltwasser-Leitungen

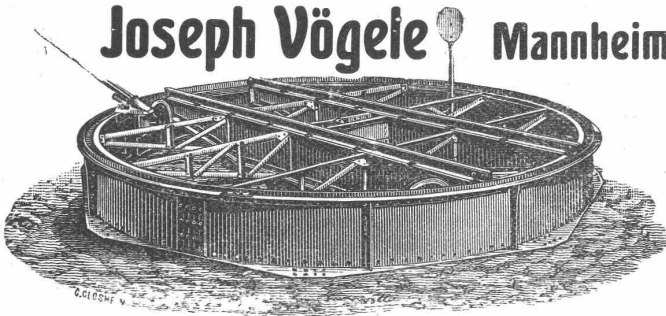
gegen Wärme-Verluste  
gegen Einfrieren u. Schwitzen.

General-Vertretung und Depot: **WANNER & C<sup>ie</sup>, HORGEN.**

Ausführung jeder Art Isolierungen durch eigene Facharbeiter.

Erstes Fachgeschäft für maschinentechnische Isolierungen.

## Joseph Vögele Mannheim



liefert seit 1842:  
Welchen jeder Bauart und Spurweite für Haupt- und Nebenbahnen; Federzungenwelchen, Patent Bohrer Verein.  
Herzstücke; Kreuzungen; Drehscheiben und Schlebebahnen für Lokomotiven und Wagen, mit Hand-, Dampf- und elektr. Antrieb.  
Rangierwinden, Spills, elektr. angetrieben,  
Stellwerke, Schlagbäume.

Vertreter für die Schweiz:  
**W. Wolf, Ing., Zürich.**



## Fahrbare Universal-Dampfwinden

für  
Rammen und Kräne,  
auch als  
Lokomobile,  
Fördermaschine,  
etc.



Elektrische  
Bauwinden,  
fahrbar  
und feststehend.

Fertig auf Lager.

**Menck & Hambroch**  
Altona-Hamburg 32.

Im Gebrauch  
über 500,000 m<sup>2</sup>

## E. Séguins Euböolithbelag

Garantierte Ausführung durch eigene Arbeiter.

Generalvertreter: Felix Beran, Zürich.

## GEBRÜDER SCHOLL, ZÜRICH

Gegründet 1865 Spezialgeschäft für gute Schreib- u. Zeichenwaren Fraumünsterstr. 8

Wir empfehlen:

**Zeichentische u. Lichtpausapparate**  
in verschiedenen bewährten Konstruktionen.

**Präzisions-Reisszeuge,**

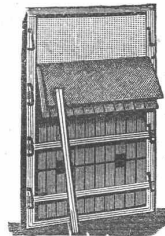
Aquarellfarben in Stücken, Tuben und Näpfchen,  
farbige Auslehtuschen, Pinsel,  
Eisenbahnradlen, Reduktionsmassstäbe.

**Ia. Zeichen- und Pauspapiere,**

Ia. Lichtpauspapiere, Millimeterpapiere, Bristolkartons, Farbige Kartons z. Aufziehen von Plänen, Skizzierblocks, Aquarellblocks.

**Radiergummi „Pythagoras“.**

Direkter Import echt chinesis. Perlitusche.





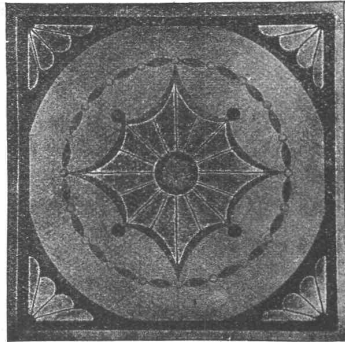


# Siderosthen-Lubrose-Farben in allen Nuancen.

Bester Anstrich für Eisen, Holz, Zement, Mauerwerk etc.

Die Siderosthen-Lubrose-Farben haben einen gummiartigen, hochelastischen Charakter, werden nicht spröde oder fettarm und sind als Anstrichfarben für Eisenkonstruktionen aller Art, wie Brücken, Gitter, Einfriedigungen, Kandelaber, Trammasten, unübertroffen. Zahlreiche schweizerische Atteste.

Prospekte durch **Jung & Baumann, Zürich**, Alleinverkauf und Lager für die Schweiz. Telephon 523.



Ausführung in allen Farben  
und Stilarten

## „CLOISONNE GLASS“

Generalvertreter: **FELIX BERAN, Zürich V**

### Neue Technik der Buntverglasung

Verbürgt dauerhaft  
Staub- u. frostsicher

Farbenwirkung  
transparent und opak!

Verglasungen, Tür-  
und Möbelfüllungen,  
Beleuchtungskörper!

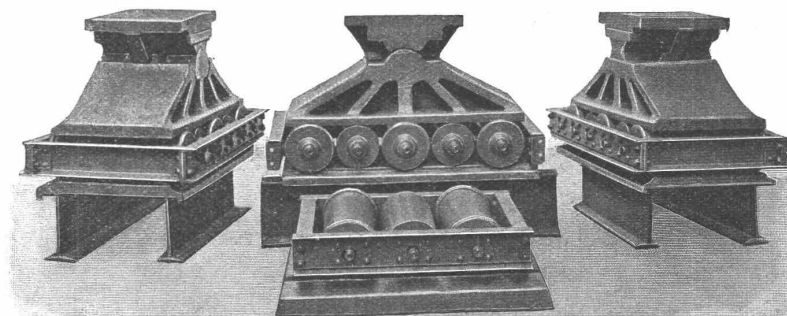
**The  
Cloisonne Glass Co.,  
London.**

# A.-G. der Eisen- und Stahlwerke vorm. Georg Fischer

in SCHAFFHAUSEN (Schweiz).

## Weichguss

aus  
prima Rohmaterial  
sorgfältig geformt,  
gut gegläht  
u. sauber verputzt.



## Fittings

Marke  
**+GF+**  
über 4000 Modelle,  
jedes Stück kontrolliert,  
höchste Wider-  
standsfähigkeit  
geg. innern Druck.

## Stahlguss-Stücke für den Bau von:

Lokomotiven,  
Waggons,  
Dynamos,  
Motoren,  
Dampfmaschinen,

Dampfturbinen,  
Kranen,  
Werkzeug-  
Maschinen,  
Automobilen,

Turbinen,  
Pumpen,  
Brücken,  
Schiffen,  
Transmissionen,

für hydraulische,  
pneumatische und  
Dampf-Anlagen,  
für die Ziegelei-  
die Zement- und

die chemische  
Industrie,  
für Hammer- und  
Walzwerke, für  
Kesselschmieden etc.

Unser Stahlguss ist leicht zu bearbeiten, zuverlässig und dabei sorgfältig geformt und gut verputzt, sein Härtegrad wird dem jeweiligen Verwendungszweck der Abgüsse angepasst.

Facettler-, Schleif-  
und Polierwerke Seebach,  
Spiegelbelege-Anstalt  
Spiegelglas en détail & en gros  
Draht- und Rohglas  
Glasjalousien etc. etc.

**C. Grambach, Nachfolger von Grambach & Linsi, Zürich**

Telegramm Grambach Zürich

Zähringerstrasse 45

Telephon 2290

## Spiegelglas in allen Façon

unbelegt — plan — Ia. belegt — facettiert.

Höchste Auszeichnung  
Goldene Medallien  
Zürich 1894, Genf 1896.

Man verlange Preise, da wir  
nicht reisen lassen.

Gesellschaft der  
**Ludwig von Roll'schen Eisenwerke**

Filiale: **Giesserei Bern** liefert:



Giesserei Bern N°5.  
versenkte electr. Locomotivschleppbahn

**Hebezeuge jeder Art** als **Laufkräne**, und feste oder fahrbare **Drehkräne** für Hand- und speziell **elektrischen** Betrieb; **Aufzüge** für hydraulischen, **elektrischen** und Transmissionsbetrieb.

**Eisenbahnmateriale** als **Drehscheiben** und **Schleppbahnen** für Wagen und Lokomotiven; Hand-, **Dampf-** und **elektrischer** Betrieb.

**Weichen** für Haupt- u. Nebenbahnen, für **Vignol-** u. **Rillen-**Schienen. **Barrieren** mit und ohne Verriegelung und Vorläuten.

**Zahnstangenoberbau; komplette Seilbahnen** für Güter- und Personentransport. (Eigene patentierte Systeme). Seit 1898 25 Touristen-Seilbahnen geliefert.

**Schleusenanlagen, Schützenwehre, Walzenwehre** für Hand- und elektrischen Antrieb. **Hydraulische, automatische Zementsteipressen.**  
Angaben über zahlreiche Ausführungen, Referenzen, Projekte und Kostenvoranschläge stehen zu Diensten.

**Baumann, Kölliker & Co.,**  
vormals Stirnemann & Weissenbach ZÜRICH II

**Kraftanlagen mit modernen Betriebsmaschinen**  
Anlagen für elektrische Beleuchtung  
und Kraftverteilung  
Organisation elektrischer Betriebe  
Untersuchung und Umbau älterer elektr. Anlagen

**Paul Stotz**  
Kunstgewerbl. Werkstätte  
G. m. b. H.  
**Suffgart**

Anfertigung feiner Metallarbeiten  
jeder Art, wie  
**Beleuchtungskörper,**  
**Heizkörper-**  
**Verkleidungen,**  
**Grabverzierungen,**  
**figürlichen Bronzeguss**  
jeder Grösse.

**Für Baumeister und Architekten!**

Die Inhaber eines der ältesten Baugeschäfte in bedeutendstem Fremdenverkehrs-Zentrum der Ostschweiz wünschen Familienverhältnisse halber sich zurückzuziehen.

Spezialbranche ist die Holzbearbeitung. Arrondiertes Grundstück ca. 200 Aren; günstige Lage, Bahnstation.

Tüchtige Fachleute finden Gelegenheit, ein best akkreditiertes Geschäft zu übernehmen. Interessenten, die sich über ihre Qualifikation zur Uebernahme in jeder Beziehung durch Referenzen ausweisen können, wollen ihre Adresse unter „M“ poste restante Chur kundgeben, worauf alles Nähere brieflich mitgeteilt wird.

**Ausschreibung von Bauarbeiten.**

**Die Zimmerarbeiten für das neue Postgebäude an der Zentralstrasse in Basel** werden hiemit zur Konkurrenz ausgeschrieben. Pläne und Bedingungen sind im eidg. Baubureau in Basel, Gartenstrasse Nr. 68 zur Einsicht aufgelegt, wo auch die Angebotformulare erhoben werden können.

Uebernahmsofferten sind verschlossen unter der Aufschrift: »Angebot für Postgebäude Basel« bis und mit dem **25. Juni** nächsthin franko an die unterzeichnete Verwaltung einzureichen.

Bern, den 12. Juni 1906.

Die Direktion der eidg. Bauten.

Sämtliche Materialien für Holzzementbedachungen.  
**Echt schlesischen Holzzement.**

Asphalt-Dachpappen.  
Prima Carbolneum.

**Isoliermaterialien** aller Art für Bauzwecke

Isolier-Papiere.  
Isolier-Filzkarton.  
Asphalt- und Theerprodukte.

Meynadier & Cie., Zürich, Klausstrasse 33.  
— Telephon 1143.

**Deutzer Motor (8-10 P. S.) zu verkaufen.**

Motor neuesten Systems, mit auswechselbarem Zylinder, drei Lagern, extra schwerem Schwungrad, elektr. Zündung, für alle flüssigen Explosivstoffe geeignet. Im Betrieb zu sehen bis Ende August. — Offerten sub J. D. B. 6 (M. 87 L.) an **Rudolf Mosse, Luzern.**

**Zugfrei. Closets Geruchlos.**

überall anzubringen, wo wenig oder gar kein Wasser zur Verfügung. Für Fabriken, Kasernen, Schulen, einfache u. bessere Wohnungen. **J. A. Braun, Stuttgart w1.**

**Kontroll-Uhren**



**Bürk's Patent**

Tragbar oder stationär  
für Wächter, Wärter, Heizer, Arbeiter etc.

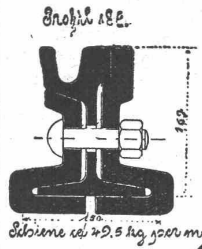
Man verlange Prospekte!

**HANS W. EGLI, ZÜRICH II.**  
Werkstätte für Feinmechanik.

**Fenster** mit u. ohne Glas in Föhren-, Pitschpin- und Eichenholz

liefern zu mässigen Preisen

**Eichin & Cie., Fensterfabrik, Thalwil bei Zürich.**



Als Vertreter des  
**Stahlwerks-Verband Düsseldorf**

liefern wir:  
**Rillenschienen-Oberbau für Strassenbahnen**  
nebst allem dazu gehörendem Kleiseisenzeug,

und als Vertreter der **Phönix-Werke** in RUHRORT  
**Weichen und Kreuzungen** hierzu.

Wir empfehlen uns ferner zur Lieferung von **Eisenbahn-Oberbau-Material** als:

**Stahlschienen, Flusseisenschwellen, Kleiseisenzeug**

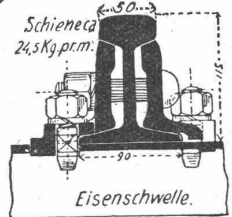
Weichen — Kranen — Drehscheiben — Schiebebühnen

**Personen-, Gepäck- und Güterwagen** etc.

für Normal-, Sekundär- und Bergbahnen.

Für Offertstellung in diesen Materialien, Einsendung von Zeichnungen,  
Anfertigung kompletter Oberbaupläne halten wir uns empfohlen:

**FRITZ MARTI AKT.-GES. WINTERTHUR.**



# Diesel-Motoren

Wirtschaftlich vorteilhafteste  
Verbrennungsmotoren

zum Betriebe mit  
**billigen**  
flüssigen Brennstoffen.

Alleinige Fabrikanten für die Schweiz:

## GEBRÜDER SULZER

Winterthur.

Die Motoren werden in Grössen von 20 P.S.  
an aufwärts ausgeführt.

Für Techn. Vorarbeiten im Bahn- und Strassenbau empfiehlt  
sich B. Emch, Ingenieurbureau, Bern, Schwarzthorstr. 61.

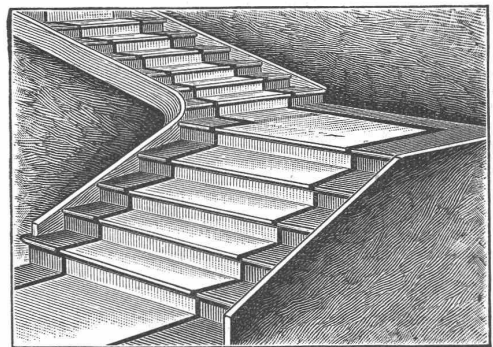
## Vereinigte Xylolith- u. Kohlenstürewerke A.G.

WILDEGG

⊕ Patent Nr. 9080

## Treppenstufen aus Xylolith

für Belag von



Eisernen Treppen; Hölzernen und Betontreppen;  
Wendeltreppen; abgelaufene Sandsteintreppen.  
Grosse Standsicherheit, feuersicher, grösste Solidität.

Unifarben oder mit gefärbtem Treppenläufer.

↩ Einzig in der Schweiz bis jetzt ca. 200 000 m<sup>2</sup> Böden und  
ca. 10 000 Treppenstufen gelegt. ↪

## KIRCHNER & C<sup>o</sup> A.-G.

Leipzig-Sellerhausen.

Grösste Spezialfabrik von

## Sägewerkmaschinen u. Holzbearbeitungsmaschinen

Ueber 140,000 Maschinen geliefert.

62 höchste Auszeichnungen.

Weitausstellung Paris 1900; Höchste Auszeichnung „Grand Prix“.

Lüttich 1905: „Grand Prix“.

Filliale: **ZÜRICH, Bahnhofstr. 89,**  
Ingenieur A. Günther.

— TELEPHON 3866. —

