

Objektyp: **Advertising**

Zeitschrift: **Schweizerische Bauzeitung**

Band (Jahr): **47/48 (1906)**

Heft 11

PDF erstellt am: **12.07.2024**

Nutzungsbedingungen

Die ETH-Bibliothek ist Anbieterin der digitalisierten Zeitschriften. Sie besitzt keine Urheberrechte an den Inhalten der Zeitschriften. Die Rechte liegen in der Regel bei den Herausgebern. Die auf der Plattform e-periodica veröffentlichten Dokumente stehen für nicht-kommerzielle Zwecke in Lehre und Forschung sowie für die private Nutzung frei zur Verfügung. Einzelne Dateien oder Ausdrucke aus diesem Angebot können zusammen mit diesen Nutzungsbedingungen und den korrekten Herkunftsbezeichnungen weitergegeben werden. Das Veröffentlichen von Bildern in Print- und Online-Publikationen ist nur mit vorheriger Genehmigung der Rechteinhaber erlaubt. Die systematische Speicherung von Teilen des elektronischen Angebots auf anderen Servern bedarf ebenfalls des schriftlichen Einverständnisses der Rechteinhaber.

Haftungsausschluss

Alle Angaben erfolgen ohne Gewähr für Vollständigkeit oder Richtigkeit. Es wird keine Haftung übernommen für Schäden durch die Verwendung von Informationen aus diesem Online-Angebot oder durch das Fehlen von Informationen. Dies gilt auch für Inhalte Dritter, die über dieses Angebot zugänglich sind.

Brautleute, Hotelbesitzer und Alle, die gut schlafen wollen,

kauft keine altmodische, gepolsterte, staubfangende Federmatratzen, sondern verlangt überall



RUCHSER'S Gesundheits- Matratzen,

die zugleich sehr elastisch, elegant und unverwüsthlich sind.

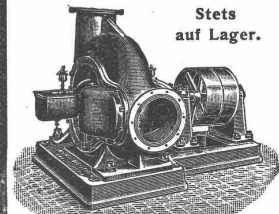
NB. Nicht zu verwechseln mit den vielgepriesenen sog. Paradiesfabrikaten. In den Möbelhandlungen gefl. ausdrücklich obige Schutzmarke verlangen, wo nicht erhältlich, direkt in der **Matratzenfabrik G. Ruchser, Zürich IV (Kronenstrasse 40)**

CARLMÜLLER
ZÜRICH II
Patent-Bureau
PRIMA
REFERENZEN

Centrifugal- Pumpen

bewährteste Ausführung,
Riemen- od. elektr. Antrieb,
Praktischste, billigste Pumpe
jeder Grösse
für jede Flüssigkeit.

Stets
auf Lager.



Bopp & Reuther, Mannheim.

Gesellschaft der Ludwig von Roll'schen Eisenwerke Filiale: **Giesserei Bern** liefert:



Hebezeuge jeder Art als **Laukräne**, und feste oder fahrbare **Drehkräne** für Hand- und speziell **elektrischen** Betrieb; **Aufzüge** für hydraulischen, **elektrischen** und Transmissionsbetrieb.

Eisenbahnmaterial als **Drehscheiben** und **Schlebeebännen** für Wagen und Lokomotiven; Hand-, **Dampf- und elektrischer** Betrieb.
Weichen für Haupt- u. Nebenbahnen, für **Vignol-** u. **Rillen-Schienen**.
Barrieren mit und ohne Verriegelung und Vorläuten.

Zahnstangenoberbau; komplette Seilbahnen für Güter- und Personentransport. (Eigene **patentirte** Systeme).
Seit 1898 37 Touristen-Seilbahnen ausgeführt oder in Arbeit.

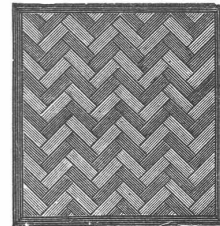
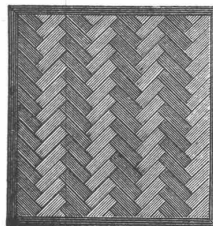
Schleusenanlagen, Schützenwehre, Walzenwehre für Hand- und elektrischen Antrieb.
Hydraulische, automatische **Zementsteindruckpressen**.

Angaben über zahlreiche Ausführungen, Referenzen, Projekte und Kostenvoranschläge stehen zu Diensten.

Vereinigte Xylolith- u. Kohlensäurewerke A. G.

WILDEGG.

⊕ Patent Nr. 9080.



**Auf Blindboden aufgeschraubt;
auf Zementbeton in Mörtel verlegt.**

Nach allen Dessins in **viereck, rechteck, achteck** und in 3 Farben, Parkett ähnliche Form.

Xylolith feuersicher, warm. Steinholz schalldämpfend, solid.

Muster, Prospekte, Album und Atteste gratis und franko.

**Einzig in der Schweiz bis jetzt ca. 200 000 m²
Böden und ca. 10 000 Treppenstufen gelegt.**

LOKOMOBILEN

12-16 HP

Halblokomobile 10 HP

Baulokomotiven

von 10 30 65 HP.

Spur 600 750 1000 mm

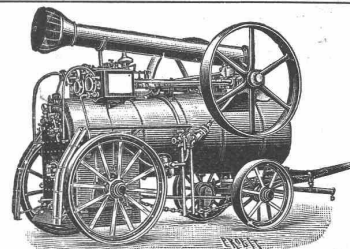
Centrifugalpumpen

Petrol- u. Benzinmotoren 6-10 HP

Dampf- und elektrische Bauwinden

sofort verfügbar zu **Kauf** und **Miete** empfehlen:

FRITZ MARTI A.-G., WINTERTHUR



Aktien-Gesellschaft „Union“ in Biel
FABRIK IN METT.
I. Schweizerische Fabrik für elektrisch geschweisste Ketten
⊕ Patent Nr. 27199.
Ketten aller Art
für industrielle und landwirtschaftliche Zwecke.
Grösste Leistungsfähigkeit. Ketten von höchster Tragkraft.

Für Techn. Vorarbeiten im Bahn- und Strassenbau empfiehlt sich **B. Emch, Ingenieurbureau, Bern, Schwarzhorstr. 61.**

Teilhaber gesucht.

Wegen Ausdehnung des Geschäftes und um die eigene Kraft nicht zu sehr zu schwächen, und die Fortführung des Geschäftes zu sichern, suche ich einen Teilhaber in mein Baugeschäft. Derselbe muss Architekt oder doch im Baufache so bewandert sein, dass er zeitweise das Geschäft persönlich leiten kann. Hauptsächlich Reparaturen und Umbauten. Das Geschäft besteht seit 25 Jahren mit einer sehr soliden und ausgedehnten Kundschaft.

Bewerber, welche sich mit einer Einlage beteiligen können, aber nur charakterfeste, solide, tüchtige, und im Umgange angenehme wollen sich melden unter Chiffre Z. T. 9219 an **Rudolf Mosse, Zürich.**

Mechan. Bauschreinerei und Parquet-Fabrik Stuber & Co., Schüpfen (Bern)

empfiehlt:

Parquets in allen Holzarten, vom einfachsten bis reichsten Dessin.
Bauschreinerarbeiten,
Fenster und Türen als Spezialität.
Prompte Bedienung. Vorteilhafte Preise. Man verlange Offerten.

Echtes Auerlicht

das schönste und billigste Licht.

Unsere Artikel tragen folgende geschützte Marken:
Auf der Brennerkrone: **Gasglühlicht System Dr. Carl Auer von Welsbach.**

Auf dem Brennerrohr: **Auerlicht und Bec Auer.**

Auf dem
Glühkörper:



oder



Wir bitten, diese gesetzlich geschützten Marken zu beachten.
Zu beziehen bei den Gaswerken und bessern Installations-Geschäften.

Schweiz. Gasglühlicht A.-G.
System Dr. Carl Auer v. Welsbach,
Zürich, Hafnerstrasse 24.

BLIND & Cie.

Fensterfabrik und mech. Schreinerei
in **OBERRIEDEN (Zürich).**

Neu eingerichtetes Etablissement für Glaser- und Schreinerarbeiten.
Riemenböden etc. **Grosse Leistungsfähigkeit.**

Accumulatoren

für alle Zweige der Industrie:

für Zentralen, Fabriken, Private, Laboratorien,
Automobile, Schiffe, Waggonbeleuchtung usw.

liefert

Accumulatoren-Fabrik Oerlikon
in **CERLIKON** bei Zürich.

Bureau für die Westschweiz: **LAUSANNE, Chemin Vlnet 29.**

KIRCHNER & Co. A.-G.

Leipzig-Sellerhausen.

Grösste Spezialfabrik von

Sägewerkmaschinen
u. **Holzbearbeitungsmaschinen**

Ueber 140,000 Maschinen geliefert.

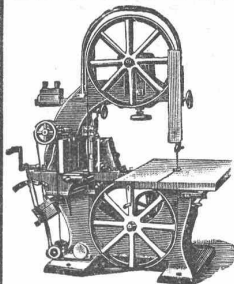
62 höchste Auszeichnungen.

Weltausstellung Paris 1900: Höchste Auszeichnung „Grand Prix“.

Lüttich 1905: „Grand Prix“.

Filiale: ZÜRICH, Bahnhofstr. 89,
Ingenieur A. Günther.

— TELEPHON 3866. —



Zentrifugalpumpen

als Riempumpen

oder mit Elektromotor direkt gekuppelt.

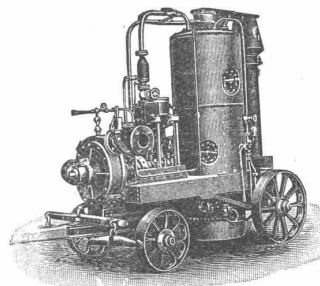
Fahrbare

Pumpmaschinen

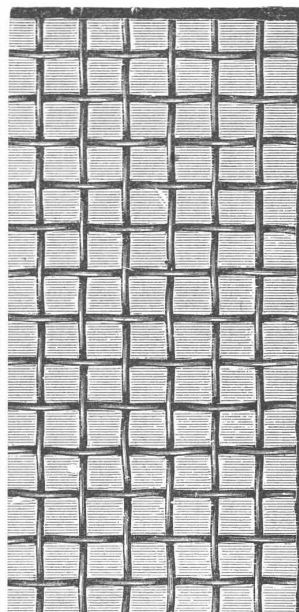
halten fertig auf Lager

Menck & Hambrock

Altona-Hamburg 32.



Echtes Siemens (Neusattler) Drahtglas



in verschied. Stärken und Massen,
glatt und geriffelt, seit 1893 ein-
geführt und bei Tausenden von
Bauten bestens bewährt.

Unerreicht
in Bruchsicherheit.

Kein Bruch, keine Reparaturen, kein
Blindwerden, kein Abspalten, weil
starkes, widerstandsfähiges Draht-
gewebe in das sehr harte böhmische
Glas eingebettet ist. — Bietet volle
Gewähr für unbedingte Sicherheit
gegen Feuer.

4—5 mm stark:

für Seitenfenster in Fabriken, Werk-
stätten etc.

6—7—10 mm stark:

für Oberlichte aller Art.

15—30 mm stark:

für Fussbodenkonstruktionen.

Auf Wunsch werden auch
Verglasungsarbeiten
vermittelt.

Andere Artikel:

Flaschen aller Art

für Wein, Bier, natürliche u. künst-
liche Mineralwasser etc.

Flaschen-Verschlüsse: Drahthebel und Drahtbügel,
Famos-Hebel und Famos-Bügel.

Glas-, Dach- und Falzziegel, Glasfussbodenplatten,
hohle, auswechselbare Glasbausteine (Patent),
Gärbottiche aus Drahtglas für Brauereien,
Stanzglas-Buchstaben für Firmenschilder.

Baldwin Weisser, Zürich III

Fabrikstrasse 5.

Generalvertreter für die Schweiz der Aktien-Gesellschaft für Glasindustrie
vorm. **Friedr. Siemens, Neusattl b. Elbogen (Böhmen).**



Anerkannt beste
Dynamit-Sorten
für alle Sprengzwecke

sowie **Zündschnüre und Kapseln**
liefert
Dynamit Nobel, A.-G., Zürich
Fabrik in Isleten (Uri).
Dépôts in der ganzen Schweiz.
Mythenstrasse 21.
Telephon 3623.

Zementröhren-Formen

H. Kieser, Zürich.

Diplom der schweiz. Landesausstellung Zürich 1883.
Diplom I. Kl. der kantonalen Gewerbeausstellung Zürich 1894.
Silberne Medaille der schweiz. Landesausstellung Genf 1896.

Elektrische Aufzüge (Lifts)



mit automatisch-elektrischer Druckknopfsteuerung
liefern als **Spezialität** in modernster und bester Ausführung

C. Wüst & Cie., Seebach-Zürich.

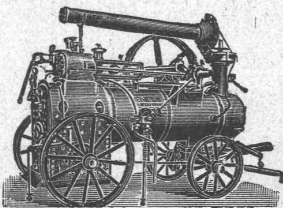
Vorzüge unseres Systems:

Absolut zuverlässige einfache Steuerung.
Sehr geringer Stromverbrauch, daher billigster Betrieb.

Prima Referenzen.

Projekte und Lieferungs-offerten prompt und kostenlos.

HEINRICH LANZ, MANNHEIM.



Lokomobilen
für **Satt- und**
Heißdampf

Schweizer Verkaufsbureau: **S. Sello, Zürich I.**
Bahnhofstraße 51 (Mercatorium)

Ueber 16 000 Stück verkauft.



Kullmann & Lina, Frankfurt a. M.

Spezialfabrik für sanitäre Anlagen.

Eiserne Bedürfnis-Häuschen.

Pissoir-Anlagen für Oelung wie Bewässerung.

Kloset-Anlagen, Schwemmrohr-, Tonnen-,
Wasser- und Torfmuß-Systeme.

Zentralheizungen. Wasserleitungen. Bade-Anlagen.

Aktiengesellschaft

Kesselschmiede Richterswil

Dampfkessel.

Cornwallkessel jeder Grösse und neuester Konstruktion.
Geschweisste Querröhrenkessel, Rauchröhrenkessel für
Kleinbetrieb, Heizkessel jeden Systems.

Bleichekessel, Dampfkessel für diverse Zwecke.

Dampfkochkessel und komplette Dampfkocheinrichtungen
für Hotel, Spitäler, Fett- und Oelsiedereien, für landwirt-
schaftliche Betriebe (Futterkochereien).

Blechscheissarbeiten.

Flamnröhren, Feuerbüchsen, Dome, Stutzen, Windkessel,
Braupfannen, Seifenkessel, Zinkpfannen, Bouilleurs etc.

Reservoirs

für Wasser, Oel, Spiritus etc.

Blechrohrleitungen.

Spezialität: Hochdruck-Rohrleitungen f. Wasserkraftanlagen.

Brücken- und Eisenkonstruktionen.

Strassen- und Eisenbahnbrücken, Passarellen, Röhrenstege,
Dachkonstruktionen, Wellblech-Bedachungen, Kranträger,
Gittermasten, Wehrbauten.

Apparate für diverse Industrien.

Material aus anerkannt nur erstklassigen Hüttenwerken.
Sorgfältigste Arbeit, prompte Bedienung.



Heinrich Brändli, Horgen Asphalt-, Dachpappen- u. Holzzement-Fabrik

liefert:
Asphaltplatten, combinirt mit Jute- und Filz-Einlagen,
bekiest, besandet oder glatt, für wasserdichte Ein-
deckungen bei: Eisenbahnen, Strassen, Hoch- und Tief-
bau-Arbeiten, mit Garantübernahme. — Referenzen
zu Diensten.

Telegramme: Helnrich Brändli, Horgen. ☀ Telephon.

scharfe **Glichés**
F. Bachmann **ZÜRICH**
Löwenstr. 43

Kopierbureau Steinmann & Erni
gegründet 1892,
Börsenstr. 10, Zürich. — Schreib-
masch.-Arbeiten. Vervielfält. Diktat.

Oehler & Co., Aarau

Maschinenfabrik, Eisen- und Stahl-Giessereien

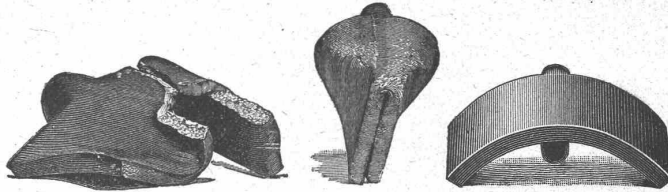
empfehlen als **Spezialitäten:**

Stahlgeleise und Wagen für Bauunternehmer und industrielle Etablissements.

Eiserne Schubkarren und Handfuhngeräte, Perronwagen aller Art.

Haberland-Eisen- und Stahlfaçon-Guss

Ersatz für
Schmiedeeisen.



Ersatz für
Stahl.

Beton- und Mörtelmischmaschinen. — Kies- und Sandwaschmaschinen.

Baggermaschinen für Nass- und Trockenbaggerung. Baggerlöffel.

Bremsberganlagen, Luftseilbahnen verschiedener Systeme.

Transmissionen. — Torfpresen. — Kollergänge und Rohrmühlen

— **Grauguss etc.** —

D. R. P. Nr. 162 587.

Patent angemeldet.

Doloment. Bester Ersatz f. Linoleum und Terrazzoböden.

Siemens & Halske A.-G., Berlin, 1904 = 17,500 m²
Siemens & Halske A.-G., Berlin, 1905 = 15,000 m²
Cirque Metropole, Paris, 1905 = 20,000 m²

Muster und Prospekte gratis und franko.

Dolomentwerke Jacob Tschopp & E. Merz, Basel.

Wasser-Reinigung

Filterpressen

Armaturen

Pumpen

A. L. G. Dehne, Maschinen-Fabrik, Halle a. S.

Alleinvertreter für die Schweiz:
J. Terrisse, 21 Rue Toepffer, Genève.

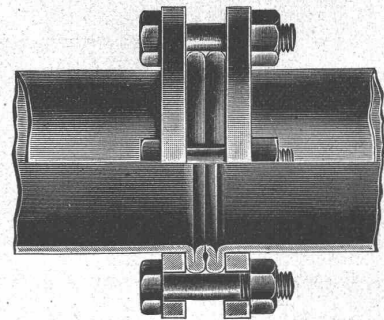
Deutsch-Oesterreichische

Mannesmannröhren-Werke

Düsseldorf

liefern:

Düsseldorf 1902:
Goldene Staats-Medaille.



Düsseldorf 1902:
Goldene Ausstellungs-Medaille.

Rohrleitungen für Hochdruck

aus nahtlosem Mannesmann-Stahlrohr
mit patent. Doppelbördel-Flansch-Verbindung
und anderen Verbindungsarten.

Grosse Längen. — Höchste Betriebssicherheit.

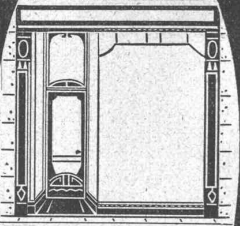
Vertreter: Alf. Diener & Cie., Zürich.

Avis an die Tit. Inserenten der Schweizerischen Bauzeitung.

Inserate, welche in der nächsten Nummer der „Schweiz. Bauzeitung“ (Samstags) erscheinen sollen, sind bis **spätestens Mittwoch abend** an unterzeichnete Stelle einzuliefern. Später einlangende Inserate können nicht mehr berücksichtigt werden.

Annoncen-Administration der „Schweiz. Bauzeitung“.

F. GAUGER ZÜRICH



MODERNE SCHAUFENSTER
IN EISEN u. BRONZE

KOCHHERDE
für Hotels, Restaur. u. Priv.



in jeder Grösse

OFENFABRIK
Sursee



Photogr. Unterricht gratis.

Georg Meyer & Kienast
Bahnhofplatz, Zürich.
Photographische Artikel.

Zum Photographieren von Architekturen etc. liefern wir photogr. Apparate von Fr. 4.— bis Fr. 400.—
Litote Stereo-Apparat Fr. 48.—
Katalog gratis.



Erst prämierte Dauerbrandöfen

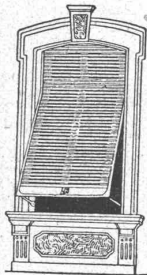
best. Konstruktion und feinsten Ausführung.

Keine Schlackenbildung.

Gebr. Lincke, Zürich,
Seilergraben 57/59

Baugeschäft der Westschweiz sucht p. sofort jungen, energischen Angestellten für Bureau.
Bewerber muss die französische Sprache beherrschen und schon in ähnlichen Unternehmen tätig gewesen sein. — Offerten mit Angabe von prima Referenzen sowie Gehaltsansprüchen sind zu richten unter Chiffre H. 5990 an Haasenstein & Vogler, Montreux.

Wilh. Baumann
Rolladenfabrik
Horgen (Schweiz).



Holzrollladen aller Systeme.
Rolljalousien, automatisch.
Roll-Schutzwände verschiedener Modelle.

Verlangen Sie Prospekte!



Rosetten, Stäbe, Reiche Auswahl in kompl. Decken, hochkehlen etc.

Wilh. Mühleisen
Stuck-Fabrik
Bessental (Wülflibg.)
Illustrierte Kataloge stehen zur Verfügung.

Heliographie- und Paus-Papiere

Lichtpausen in Heliographie in

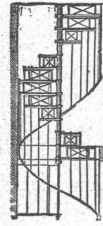


liefern

Hatt & Cie, Zürich,
Auf der Mauer 4. Telefon 4146.

Bauschule
Strelitz I. Mecklenb. Einzelunterr. Eintritt tägl. Programm unberechnet.

Wendeltreppen,



eiserne Treppenanlagen, Balkongeländer, Treppengeländer, Türfüllungen,

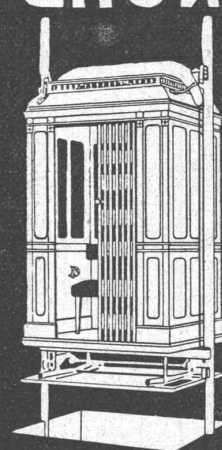
Säulen, Gusspfosten, Dachfenster.

Suter-Strehler & Co.

Konstrukt.-Werkstätte,

ZÜRICH.

Willi Sohn
CHUR



SPECIALITÄT AUFZÜGE

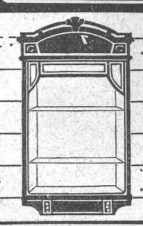
Vertreter:

E. CAMENZIND, Ingenieur
Turnerstr. 30, Zürich IV.

Fensterfabrik und Glaserei
J. G. KIEFER
Werkstätte und Bureau: Seefeldstrasse 153
ZÜRICH V
2894 TELEPHON 2894

Alleiniger Inhaber des Schweiz. Patentes Nr. 27008 für moderne Oberlichtscheren.

F. GAUGER ZÜRICH



MODERNE SCHAUKASTEN
IN EISEN u. BRONZE

Wegen Nichtgebrauch billig zu verkaufen:

1 Kernsches Nivellierinstrument,

Fernrohr mit 24facher Vergrößerung in Lagern fest, Korrigierbau Libelle über den Lagern fest, 2 horizont. Nivellierschrauben und 2 Federn wirken auf eine Büchse mit Kugel, Klemme und Mikrometerschraube für Horizontalbewegung, Stativ m. Metallkopf und Gewindezapfen.

Wert: 200 Franken.

1 Kernsches Repetitionstheodolit,

Fernrohr in Gabelstützen durchschlagbar, freie Libelle zum Aufsetzen auf das Fernrohr, Horizontalkreis 15 cm Durchmesser mit 1 Nonius, Lupe und Blende, Teilung auf Silber 360°, Vertikalkreis mit einem aufliegenden Nonius, Lupe und Blende, Dreifuss mit Nivellierschrauben, Tellerstativ.

Wert: 550 Franken.

Beide Instrumente sind sehr gut erhalten und werden mit Transportkisten abgegeben. — Anfragen und Offerten befördert sub Z. H. 8858

Rudolf Mosse, Zürich.

Pantographie

à vendre. S'adresser sous chiffre Z. H. 9198 à l'agence de publicité Rodolphe Mosse, Zurich.

J. Nörr Zürich
Bahnhofstr. 77



Ältestes, grösstes Spezialhaus für echte poröse wasserdichte Loden

Nouveautés

Stoffe meterweise

Elegante Massarbeiten: Veston-Anzüge v. Fr. 65.— an Paletots-Anzüge v. Fr. 45.— an Fertige Lodenartikel in reichster Auswahl Modell-Album franko

Präzisions-Reisszeuge.
Clemens Riefler,
Nesselwang u. München (Bayern).
Gegründet 1841,
„Paris 1900 Grand Prix“
Illustrierte Preislisten gratis
Die Zirkel der echten Rieflerreisszeuge sind am Kopf mit dem Namen RIEFLER gestempelt.



Sämtliche Materialien für Holzzementbedachungen.
Echt schlesischen Holzzement.
Asphalt-Dachpappen.
Prima Carbolinum.

Isoliermaterialien aller Art für Bauzwecke

Isolier-Papiere.
Isolier-Filtzkarton.
Asphalt- und Theerprodukte.

Meynadier & Cie., Zürich, Klausstrasse 33. — Telefon 1143.

Gesucht
per sofort od. nach Uebereinkunft ein
Geometerkandidat.
Offerten sub Chiffre Z. A. 8851
an die Annoncen-Expedition
Rudolf Mosse, Zürich.

Bauzeichner
tüchtiger, mit mehrjähriger Bau-
und Bureau Praxis, für Baugeschäft
in Bern **gesucht.** Eintritt 1. Ok-
tober oder früher. — Offerten mit
Zeugnisabschriften, Gehaltsanspruch
etc. unter Chiffre Z. R. 8967 an die
Annoncen-Expedition
Rudolf Mosse, Zürich.

Für Sägewerk und Holzhand-
lung wird

Buchhalter
u. Korrespondent,
der mit Branche vertraut, **ge-
sucht.** Später event. alleinige
Geschäftsleitung. — Offerten sub
Chiffre Z. A. 9101 an die Ann.-Exp.
Rudolf Mosse, Zürich.

Une Société Française con-
struisant le matériel électrique,
cherche un

Ingénieur
expérimenté pour la construction
des pompes rotatives et ven-
tilateurs haute et basse pres-
sion pour commande électrique.
S'adresser sous init. Z. H. 9048
à l'agence de publicité
Rodolphe Mosse, Zurich.

Gesucht
zu sofortigem Eintritt eventuell
1. Oktober ein

flotter Zeichner
oder Techniker.
Selbstgeschriebene Offerten mit
Gehaltsansprüchen unter Chiffre
Z. D. 8979 an die Annoncen-Exp.
Rudolf Mosse, Zürich.

Wir suchen einen erfahrenen
Heizungs-Ingenieur
mit Hochschulbildung und längerer
Praxis.
Offerten unter Chiffre Z. D. 8654
an die Annoncen-Expedition
Rudolf Mosse, Zürich.

Gesucht.
Für eine Fabrik der Holzbranche
wird ein tüchtiger

Teilhaber,
der die Branche kennt und sich mit
Kapital beteiligen könnte, **gesucht.**
Das Geschäft befindet sich in gutem
Zustande, hat eine schöne **Wasser-
kraft** und eine gute Lage. Offerten
unter Chiffre Z. N. 9088 an
Rudolf Mosse, Zürich.

Gesucht.
Ein tüchtiger
Maschinenzeichner
eventuell mit Technikumsbildung.
Anmeldungen, begleitet von Zeug-
nissen und Dienstbüchlein, sind zu
richten an den **Vorstand der Repa-
raturwerkstätte der S. B. B. in Biel.**

Junger
Bauzeichner
würde passende Stelle zur Sprach-
und Fachbildung bei einem Archi-
tekten und Baumeister am Genfersee
finden. — Offerten unter Z. W. 9297
an die Annoncen-Expedition
Rudolf Mosse, Zürich.

Gesucht.
Für sofortigen Eintritt wird auf ein
Architekturbureau ein tüchtiger jünger.
Bautechniker
gesucht. — Gefl. Offerten unter Bei-
lage von Zeugnissen oder Referenzen,
sowie Angabe der Gehaltsansprüche.
Eintritt und Alter befördert unter
Chiffre Z. F. 9306 die Ann.-Exp.
Rudolf Mosse, Zürich.

Gesucht.
Ein bis zwei jüngere
Ingenieure
oder **Geometer** mit etwas Praxis
im Projektieren von Strassen und
Wasserbauten finden sofortiges Eng-
agement. — Offerten sub Chiffre
Z. R. 9192 an die Annoncen-Exp.
Rudolf Mosse, Zürich.

Junger Ingenieur
oder Techniker, im Patentwesen
selbständig arbeitend, für ein Patent-
bureau in Zürich **gesucht.** — Gefl.
Offerten mit Gehaltsanspr., Zeugnis-
abschriften etc. unt. Chiffre Z. Z. 9150
an **Rudolf Mosse, Zürich.**

Pour les études définitives du
Chemin de fer du **Lötschberg**
on cherche
2 ou 3 jeunes

ingénieurs,
bons dessinateurs, et ayant de la
pratique de chemin de fer.
S'adresser avec références et pré-
tentions au

Bureau de l'Entreprise
du **Lötschberg**
à **Ferden, Loetschenthal**
(Valais).

Gesucht:
zum sofortigen Eintritt ein

junger Kaufmann
für Korrespondenz, deutsch und fran-
zösisch und für Ausarbeitung von
Kostenberechnungen, von der Gen-
eralvertretung einer grossen Elek-
trizitäts-Firma in der deutschen
Schweiz. Offert. sub Chiff. Zag. T. 89
an **Rudolf Mosse, Solothurn.**

Gesucht.
Ein tüchtiger
Magaziner
mit Branchenkenntnis kann sofort
eintreten im Installationsgeschäft für
elektrische Hausinstallationen der
**Gesellschaft des
Aare- und Emmenkanales,
Solothurn.**

Man sucht einen jungen
Ingenieur,
tüchtig in graphischer Statik, auf ein
Bureau für armierten Beton. Kenntnis
der deutschen Sprache unerlässlich.
Offerten nebst Zeugnissen und
Referenzen an **Boullanger & Schuhl,**
29 Rue de Londres, Paris.

**Beton- und
Eisenbeton - Bauten**
im Hoch- und Tiefbau.
Zur Entlastung des Oberinge-
nieurs wird zur Kontrolle der Bau-
ausführungen und der Betriebs-
abteilungen, sowie zur Akquisition
und für den Verkehr mit der Kund-
schaft ein durchaus erfahrener

Ingenieur
von einer süddeutschen Aktiengesell-
schaft

gesucht.
Nur selbständige und energische
Herren, die ähnliche Posten mit
nachweisbar. Erfolg bekleidet haben,
wollen sich unter Vorlage eines
Lebenslaufes, ihrer Zeugnisabschri-
ften, Photographie und Angabe der
Gehaltsansprüche melden. Bewer-
bungen unter U. 642 F. M. erbeten an
Rudolf Mosse, Mannheim.

**Dessinateur-
architecte**
bien au courant du projet et de la
construction moderne en style du
pays avec 9 ans de pratique **cherche
place** dans la Suisse française.
Certificats et références de 1^{ère} ordre
à service.
S'adresse sous Chiffre Gc. 5392 Q.
à **Haasenstein & Vogler, Berne.**

Für Architekten.
Junger Architekt, früher Schüler der
Kunstschule in Paris, sucht Stellung.
Gefl. Offerten unter K. 3606 X. an
Haasenstein & Vogler in Genf.

Architekt
27 Jahre alt, welcher in Stuttgart
und Paris studiert hat und gegen-
wärtig Leiter eines grossen Hotels
in Montreux ist, sucht Engagement
auf 1. November oder auch früher.
Referenzen und Skizzen zur Dispo-
sition. Gefl. Offerten unter Chiffre
Z. O. 9089 an
Rudolf Mosse, Zürich.

Dipl. Ingenieur,
29 Jahre alt, guter Statiker, viele
Jahre bei Eisenbahnen und Wildbach-
verbauungen tätig, **sucht Stelle**
zu grösserer Bauunternehmung od.
in Brückenbau-Etablissement.
Offerten sub Chiffre Z. K. 9185 an
Rudolf Mosse, Zürich.

Angehender
Maschinentechniker,
mit 4 Jahren Werkstattpraxis und
5 Semester Technikum, **wünscht
Anfangsstellung.** — Offert. sub
Z. Q. 9066 an
Rudolf Mosse, Zürich.

Bauführer,
tüchtig, energisch, in grösseren Bau-
geschäften und Architekturbureau
tätig gewesen, **sucht Stelle** per
sofort oder 1. Oktober. — Offerten
sub Chiffre Z. F. 9156 an
Rudolf Mosse, Zürich.

Bautechniker
(Architekt), selbständig arbeit.,
guter Zeichner, **sucht Stelle** für
Bureau und Bau. — Offerten sub
Z. Q. 9291 an
Rudolf Mosse, Zürich.

Elektro-Techniker
theor. geb. Masch.- u. Elektrotechn.,
Dreissiger, militärfrei, vertraut mit
dem Installationswesen, Ausbau und
Betrieb von Zentralen und allen
Zweigen des Bahnbetriebes
sucht
womöglich selbständige und leitende
Stellung.
Antritt 1. Okt. event. früher. Gefl.
Offerten sind erbeten unter Chiffre
Z. B. 9252 an
Rudolf Mosse, Zürich.

Elektro-Monteur,
25 J. alt, **wünscht sich zu ver-
ändern** als Betriebsmonteur oder
Leiter mittlerer Zentrale. Selbiger
ist mit allen Betriebsarten vertraut,
als auch in Reparaturen an Maschinen
und Schaltanlagen. — Gefl. Offerten
sub J. J. 6067 an die Annoncen-Exp.
Rudolf Mosse, Berlin SW.

Elektr. Zeitschr.
Berlin.
14 vollständige und schöne Jahr-
gänge, 1891—1904, für Fr. 80.—
zu verkaufen. — Gefl. Anfragen
unter Chiffre Z. H. 8883 an
Rudolf Mosse, Zürich.

Wegen Betriebsvergrösserung:
billigst abzugeben:
**Ein durchaus betriebsfähiges,
stationäres
Halblokomobil**
„**LANZ**“
17 HP effektiv. Sofort disponibel
zu besichtigen in Brugg. — Gefl. Of-
ferten unter Chiffre Z. U. 9120 an
die Annoncen-Expedition
Rudolf Mosse, Zürich.

Kgr. Sachs.
**Technikum
Mittweida**
Direktor: Professor Holz.
Höhere technische Lehranstalt
für Elektro- u. Maschinentechnik.
Sonderabteilungen für Ingenieure,
Techniker u. Werkmeister.
Elektrot. u. Masch.-Laboratorien.
Lehrfabrik-Werkstätten.
36. Schulj.: 3610 Studierende.
Programm etc. kostenlos
v. Sekretariat.