

Zeitschrift: Schweizerische Bauzeitung
Herausgeber: Verlags-AG der akademischen technischen Vereine
Band: 47/48 (1906)
Heft: 17

Werbung

Nutzungsbedingungen

Die ETH-Bibliothek ist die Anbieterin der digitalisierten Zeitschriften. Sie besitzt keine Urheberrechte an den Zeitschriften und ist nicht verantwortlich für deren Inhalte. Die Rechte liegen in der Regel bei den Herausgebern beziehungsweise den externen Rechteinhabern. [Siehe Rechtliche Hinweise.](#)

Conditions d'utilisation

L'ETH Library est le fournisseur des revues numérisées. Elle ne détient aucun droit d'auteur sur les revues et n'est pas responsable de leur contenu. En règle générale, les droits sont détenus par les éditeurs ou les détenteurs de droits externes. [Voir Informations légales.](#)

Terms of use

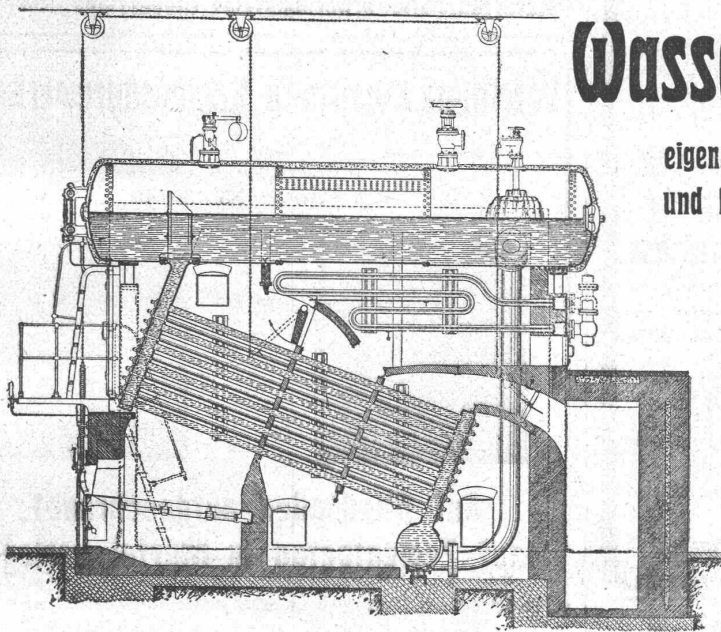
The ETH Library is the provider of the digitised journals. It does not own any copyrights to the journals and is not responsible for their content. The rights usually lie with the publishers or the external rights holders. [See Legal notice.](#)

Download PDF: 25.12.2024

ETH-Bibliothek Zürich, E-Periodica, <https://www.e-periodica.ch>

GEBRÜEDER SULZER

WINTERTHUR



Wasserröhren-Kessel

eigenen Systems, von jeder Grösse
und für jeden Betriebsdruck.

**Kräftige Zirkulation und grosse
Leistungsfähigkeit infolge di-
rekter Wasserzuführung zu den
unteren Rohrreihen.**

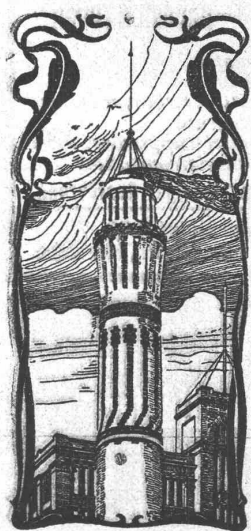
Hohe Verbrennungskammer.

Grosser Dampfraum.

**Bewährte Konstruktion der Ver-
schlussdeckel.**

Ueberhitzer, regulier- und ausschaltbar.

Ausgeführte Anlagen u. a.: Städtische Elektrizitätswerke St. Gallen, Locle, Winterthur etc.



J. Walser & Cie. Winterthur.

Spezial-Geschäft für
**Hochkamine,
Kesseleinmauerungen,
Maschinen-Fundamente.**

Ofenbauten
für alle industriellen Zwecke.
Ziegelei-Anlagen.

Beständiges Lager in
hochfeuerfesten Materialien.
Reparaturen und Umbauten werden prompt
und gewissenhaft ausgeführt.
Projekte und Offerten kostenlos.

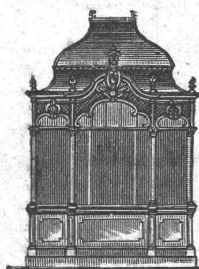
J. Rukstuhl, Basel

erstellt auf Grundlage vieljähriger Erfahrung

Centralheizungen

aller Systeme

Warmwasser — Niederdruckdampf etc.



Kullmann & Lina, Frankfurt a. M.

Spezialfabrik für sanitäre Anlagen.

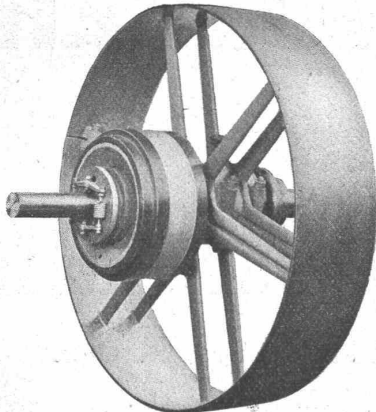
Eiserne Bedürfnis-Häuschen.

Pissoir-Anlagen für Oelung wie Bewässerung.

Kloset-Anlagen, Schwemmrohr-, Tonnen-,
Wasser- und Torfmüll-Systeme.

Zentralheizungen. Wasserleitungen. Bade-Anlagen.

Gesellschaft der
L. von Roll'schen Eisenwerke
Eisenwerk Glus



Benn's Patent Reibungskupplungen

Zum Ein- und Ausrücken von ganzen Wellensträngen oder einzelnen Maschinen während des Betriebes. Vollständig geschlossene Ausführungsform; für höchste Tourenzahlen verwendbar; selbsttätige Schmierung der inneren Teile.

Lager mit Ringschmierung:

Sellerslager mit herausnehmbarer unterer Laufschale, Patent, als Stehlager, Hängelager, Wand- und Säulen-Konsollager.

Feste Stehlager mit herausnehmbaren Weissmetall- oder Bronzeschalen für Massivwellen und Hohlwellen.

Komplette Transmissionsanlagen für alle Industriezweige.

L'Embrayage à Friction

système **Benn b^{té}** s. g. d. g.

est fabriqué et vendu en France par les Fonderies et Ateliers de Constructions mécaniques de

WYSS & C^{IE}. à Seloncourt (Doubs).

KIRCHNER & C^O A.-G.

Leipzig-Sellerhausen.

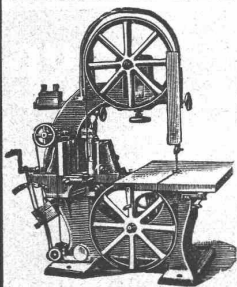
Grösste Spezialfabrik von

Sägewerkmaschinen
u. **Holzbearbeitungsmaschinen**

Über 140,000 Maschinen geliefert.
62 höchste Auszeichnungen.
Weltausstellung Paris 1900: Höchste Auszeichnung „Grand Prix“.
Lüttich 1905: „Grand Prix“.

Filliale: **ZÜRICH, Bahnhofstr. 89,**
Ingenieur A. Günther.

— TELEPHON 3866. —



Thonwerk Biebrich, A.-G.

Biebrich a/Rhein

beste Referenzen und Zeugnisse aus der Schweiz,

liefert die für den **Bau** und **Betrieb** von **Gasanstalten, Zementfabriken, Chemischen Fabriken, Cellulosefabriken, Schweiss- und Puddelwerken, Eisengiessereien**, sowie für **Dampfkessel** und sonstige **Feuerungsanlagen** notwendigen

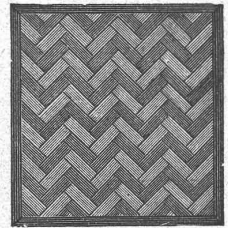
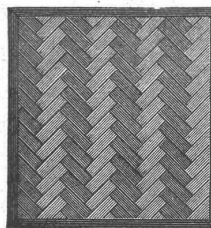
feuerfesten und säurebeständigen Produkte

Retorten, Form- u. Normalsteine, Gloverringe, Mörtel etc.

Vereinigte Xylolith- u. Kohlensäurewerke A. G.

WILDEGG.

⊕ Patent Nr. 9080.



Auf Blindboden aufgeschraubt;
auf Zementbeton in Mörtel verlegt.

Nach allen Dessins in viereck, rechteck, achteck und in 3 Farben, Parkett ähnliche Form.

Xylolith feuersicher, warm. Steinholz schalldämpfend, solid.

Muster, Prospekte, Album und Atteste gratis und franko.

Einzig in der Schweiz bis jetzt ca. 200 000 m² Böden und ca. 10 000 Treppenstufen gelegt.

Trüb, Fierz & Co., Hombrechtikon-

Fabrik für elektr. Messinstrumente, **Zürich,** Elektrizitäts-Zähler,

wissenschaftliche Apparate,

empfehlen ihre **neuesten Typen** in

Voltmeter

Ampèremeter

Wattmeter

Kontroll- u. Laboratoriums-

Instrumente

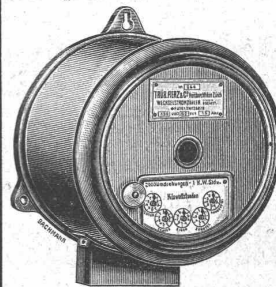
Registrierapparate, sowie

Wechselstromzähler

in **nur erstklassiger Ausführung.**

Gegründet 1893.

Telephon. — Telegramme: Trüb, Hombrechtikon.



Aktien-Gesellschaft „Union“ in Biel

FABRIK IN METT.

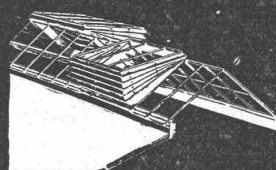
I. Schweizerische Fabrik für elektrisch geschweisste Ketten

⊕ Patent Nr. 27199.

Ketten aller Art

für industrielle und landwirtschaftliche Zwecke.
Grösste Leistungsfähigkeit. Ketten von höchster Tragkraft.

Von Behörden vorgeschrieben!



Hürtgens Jalousie-Dachfenster

u. **Shedlüfter**

Regensicher. Vorzügliche Lüftung.

Hürtgen, Mönig & Co.

KÖLN-LINDENTHAL.

D. R. P.

Zentralheizungen erstellen **GEBR. LINCKE, ZÜRICH.**

BLIND & Cie.

Fensterfabrik und mech. Schreinerei
in OBERRIEDEN (Zürich).

Neu eingerichtetes Etablissement für Glaser- und Schreinerarbeiten.
Rlemenböden etc. **Grosse Leistungsfähigkeit.**

<p>Locher & Co. Zürich Talgasse 10, Teleph. 2084.</p>	<p>Ausführung von Asphaltarbeiten wie Stampfasphalt für Strassen u. Höfe, Gussasphalt für Trottoir, Zinnen, Waschküchen, Keller.</p>
<p>Spezialität in wasserdichten Räumen für Zentralheizungen.</p>	<p>Säurefeste Beläge für Akkumulatorenräume. Reparaturen.</p>

Schweiz. Eternitwerke A.-G. Niederurnen (Glarus) und Zürich II.

General-Direktion in Niederurnen.

Telephon in Niederurnen. Telephon in Zürich No. 590.

Telegramme: Eternitwerke Niederurnen.

Verkaufsbureaux und Installationsgeschäfte in Niederurnen und Zürich II

Weltausstellung in Lüttich 1905: *Frauenfeld 1903:*
Ehrendiplom und Goldene Medaille. *Silberne Medaille.*

1. Den hochkomprimierten Eternit-Asbestzement-Schiefer

empfehlen und garantieren wir als frost- und wetterbeständige, dauerhafteste, leichteste und sturmsicherste Bedachung jeder Art. Ferner für Fassadenverkleidungen.

2. Den gepressten Eternit-Asbestzement-Schiefer

empfehlen und garantieren wir für Wand- und Deckenverkleidungen von Gebäuden, wie Fabriklokale, Käsereien, Küchen- und Badezimmer, Wohnräumen jeder Art, in einfachster bis reichster Ausführung, etc.

Die Eternit-Asbestzement-Platten sind absolut feuersicher, isolierend gegen Hitze, Kälte, Feuchtigkeit.

Die Eternit-Asbestzement-Platten eignen sich vorteilhaft zu

Isolierzwecken in der Elektrotechnik.

Vorteilhafte, konkurrenzfähige Preise.

Sorgfältige Bedienung. — Weitgehendste und höchste Garantie der Ware.

Für Käufer unseres Produktes stehen wir mit zahlreichen Referenzen und Zeugnissen aus der Schweiz und dem Auslande zur Verfügung.

Die grössten Stürme und Regen, Witterungseinflüsse aller Art, können einem Eternitdach nichts anhaben, sofern solches nach unseren Vorschriften eingedeckt wurde.

Man verlange Prospektus und Muster, sowie Auskunft unter gef. Angabe des Verwendungszweckes.

Der Chef der Schweiz. Eternitwerke A.-G.:
A. Steinbrunner.



G. A. Pestalozzi & Co. A.-G.

Zürich.

Schweizerische
Lichtkohlenfabrik

empfehlen ihre prima Fabrikate für sämtliche Arten Bogenlampen.



Die TOPF'schen **Schornstein-Aufsätze** mit Kugellager u. Windblech

— Modell 1905 —

können weder festsitzen, noch einrostern, haben absolut geräuschlosen Gang und stellen sich bei plötzlich umspringenden Winden von selbst ein. Sie sind aus bestem Material und sehr stark gebaut.

Wiederverkäufer hohen Rabatt.

Verkaufsstelle für die Schweiz bei
R. Dormann-Huber, Rapperswil (St. Gallen).

Verblendsteinfabrik (Baselland) **Lausen A.-G.** (Baselland)

Fabrik für feuerfeste Produkte und Verblendsteine

empfiehlt:

1^a gesinterte Verblendsteine

in gelb, lederfarbig und rot, farbenrein und vollständig ausschlagfrei (jedem fremden Fabrikat mindestens ebenbürtig)

Glasierte Verblendsteine und Verblenderplättchen

In allen Farben für äussere Fassadenverkleidungen, Baderäume, Schlachthäuser, Kühlräume etc.

Feuerfeste Produkte

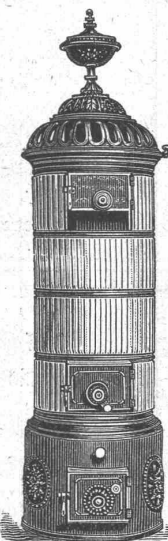
für Hafner — Ziegeleien — Giessereien

Spezialsteine für Zement- und Kalkfabriken, Kuppelöfen

(Steine bis zu 42% Tonerdegehalt)

Feuerfester Mörtel

In kürzester Lieferfrist werden nach jeder beliebigen Zeichnung unsere Fabrikate angefertigt.

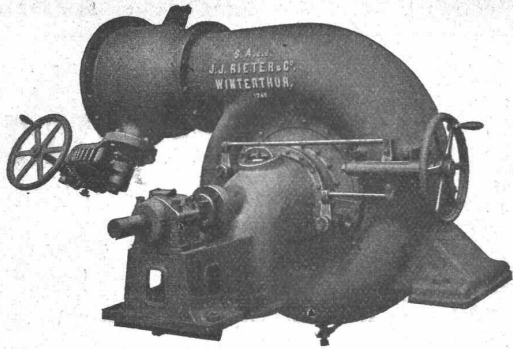


J. WEGMANN, Ofenfabrik in Oberburg, Kt. Bern.

Ventilationsöfen in altbewährter Konstruktion mit Blechmantel und Kachelbekleidung, zur Beheizung von Räumen jeder Art und Grösse, in einfachster bis reichster Ausstattung.

Man verlange Preislisten durch mich oder meine nachstehend verzeichneten Vertreter, die Herren:

- Schoch & Bodmer**, Holbeinstrasse 22, Zürich V.
- J. Gisler**, Ofenbauer, Wädenswil.
- Schürch & Bähler**, Eisenhandlung, Bern.
- H. Engel**, Eisenhandlung, Biel.
- Ch. Vogt**, Hafnermeister, Olten.
- J. Henz & Cie.**, Eisenhandlung, Aarau.
- Wilhelm & Cie.**, Eisenhandlung, Zofingen.
- E. Schärer**, Hafnermeister, Küchengässlein 7, Basel.
- Bielmann & Cie.**, Eisenhandlung, Luzern.
- J. Mauch-Staub**, zur Platte, Schaffhausen.
- A. Hofmann**, Hafnermstr., Harfenbergstr. 7, St. Gallen.
- R. Lumpert**, zur Erheiterung, Wyl, Kt. St. Gallen.
- Fritz & Josua Dürst**, Eisenhandlung, Glarus.
- J. Scheer**, Schlossermeister, Herisau.
- G. Affolter**, Flaschnermeister, Davos-Platz.
- Gebrüder Tanner**, Flaschnermeister, Arosa.



Aktiengesellschaft vormals
Joh. Jacob Rieter & Co., Winterthur

TURBINEN

neuester Konstruktion und höchstem Nutzeffekt für alle vorkommenden Verhältnisse.

Präzisions-Regulatoren mit mechanischer u. hydraul. Wirkung.

Transmissionen, Kesselschmiede-Arbeiten.



TEKKO
DAMAST
STAUBFREI

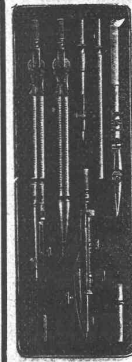
Tekko, Seiden-Damast Tapeten mit porenloser, für Staub u. Bacillen undurchdringlicher u. waschbarer Oberfläche für vornehme Gesellschaftsräume.



SALUBRA
TAPETEN
LICHT- u. WASSERDICHT

Salubra, rationellste Tapete, für Arbeits-Wohn- & Schlafzimmer sehr decorativ, garant. lichtecht u. waschbar nimmt Geruch v. Rauch u. dergl. nicht auf.

Man verlange Adressen von Bezugsquellen & Referenzen bei SALUBRATAPETEN-FABRIK BASEL.



Präzisions-Reisszeuge.
Clemens Riefler,
Nesselwang u. München (Bayern).
Gegründet 1841.
„Paris 1900 Grand Prix“
Illustrierte Preislisten gratis
Die Zirkel der echten Rieflerreisszeuge sind am Kopf mit dem Namen RIEFLER gestempelt.



J. Nörr Zürich
Bahnhofstr. 77



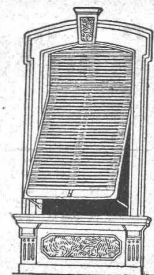
Alttestes, grösstes Spezialhaus für echte poröse wasserdichte **Loden**
Nouveautés
Stoffe meterweise
Elegante Massarbeiten:
Veston-Anzüge v. Fr. 65.— an
Paletots-Anzüge v. Fr. 45.— an
Fertige Lodenartikel
in reichster Auswahl
Modell-Album franko

CARL MÜLLER ZÜRICH II
Patent-Bureau
PRIMA REFERENZEN

Wilh. Baumann

Rolladenfabrik

Horgen (Schweiz).



Holzrolladen aller Systeme.
Rolljalousien, automatisch.
Roll-Schutzwände verschiedener Modelle.

Verlangen Sie Prospekte!

Wanderer

der
Wanderer-Fahrradwerke

vorm. Winklhofer & Jaenicke A. G.

Schönau bei Chemnitz

Vertretung und Lager
für die Schweiz:

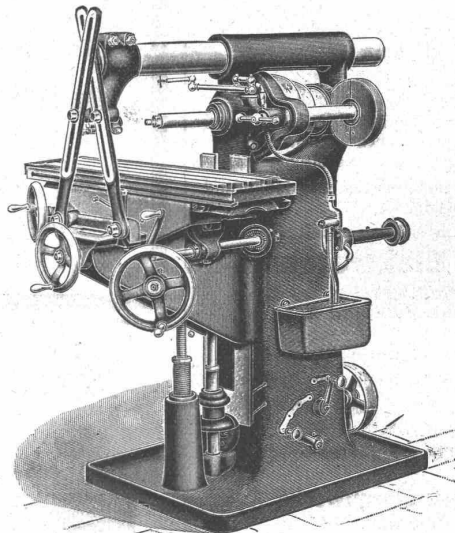
W. WOLF, Ingenieur

vormals Wolf & Weiss

Zürich I, Brandschenkestrasse 7

Erste Referenzen
des In- und Auslandes

Präzisions-Fräsmaschinen
aller Art in höchster Vollendung



Einfache Fräsmaschine. No. 2.

Sicherungs-Reparaturen

elektrische Leitungen werden schnell und billigst unter Garantie ausgeführt.

Alfred Hess, Spezialgeschäft für Elektro-Technik, **Tübingen.**

Für Techn. Vorarbeiten im Bahn- und Strassenbau empfiehlt sich **B. Emch, Ingenieurbureau, Bern, Schwarzhorstr. 61.**

von Sicherungen aller Systeme für

PATENT-ANWÄLT-BUREAU
JNG. G. ROTH & CO
ZÜRICH I

VERWERTUNG UND FINANZIRUNG
GUTER ERFINDUNGEN
GRÜNDUNG VON GESELLSCHAFTEN
VORZÜGLICHE EMPFEHLUNGEN

Aktiengesellschaft

Kesselschmiede Richterswil

Sämtliche Kesselschmiedearbeiten, Dampfkessel, Rohrleitungen, Schweissarbeiten, Eisenkonstruktionen, Brückenbau

Giesskessel

mit und ohne Kippvorrichtung, bis 7000 kg Inhalt.

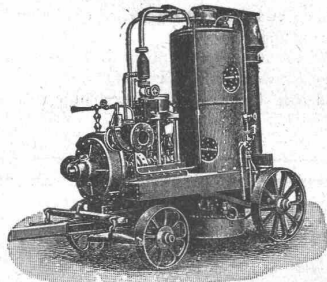
Giesspfannen, Handlöffel, Traggabeln, schmied-
eiserne Formkästen, Kernstützen.

Courante Grössen stets auf Lager.

Günstige Bedingungen bei Jahres-Abschluss und Lieferung auf Abruf.

Zentrifugalpumpen

als Riemenpumpen
oder mit Elektromotor direkt gekuppelt.



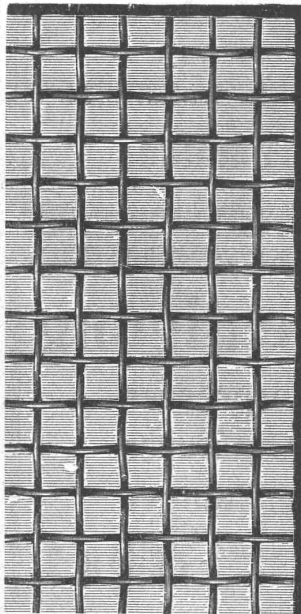
Fahrbare
Pumpmaschinen

halten fertig auf Lager

Menck & Hambroek

Altona-Hamburg 32.

Echtes Siemens (Neusattler) Drahtglas



in verschied. Stärken und Massen, glatt und geriffelt, seit 1893 eingeführt und bei Tausenden von Bauten bestens bewährt.

Unerreicht in Eruchtsicherheit.

Kein Bruch, keine Reparaturen, kein Blindwerden, kein Absplittern, weil starkes, widerstandsfähiges Drahtgewebe in das sehr harte böhmische Glas eingebettet ist. — Bietet volle Gewähr für unbedingte Sicherheit gegen Feuer.

4—5 mm stark:
für Seitenfenster in Fabriken, Werkstätten etc.

6—7—10 mm stark:
für Oberlichte aller Art.

15—30 mm stark:
für Fussbodenkonstruktionen.

Auf Wunsch werden auch
Verglasungsarbeiten
vermittelt.

Andere Artikel:
Flaschen aller Art
für Wein, Bier, natürliche u. künstliche Mineralwasser etc.

Flaschen-Verschlüsse: Drahthebel und Drahtbügel, Famos-Hebel und Famos-Bügel.

Glas-, Dach- und Falzriegel, Glasfussbodenplatten, hohle, auswechselbare Glasbausteine (Patent), Gärbottiche aus Drahtglas für Brauereien, Stanzglas-Buchstaben für Firmenschilder.

Balduin Weisser, Zürich III
Fabrikstrasse 5.

Generalvertreter für die Schweiz der Aktien-Gesellschaft für Glasindustrie vorm. Friedr. Siemens, Neusattl b. Elbogen (Böhmen).

Geiger'sche Fabrik

für Strassen- u. Hausentwässerungs-Artikel, G. m. b. H.
KARLSRUHE i. B. 11

NEUHEIT:

Selbsttätiger Kanalspüler

„System Müller-Geiger“

Eine beweglichen Teile.
Dauernd zuverlässiges Funktionieren auch bei schwächstem Zufluss.
Stauhöhe veränderlich.
Beliebige Form u. Grösse des Spülbehälters.
Einfache Schachanlage und Montage.
Für jede zulässige Spülleistung ausführbar.

In kurzer Zeit über 150 Stück geliefert,
Prospekt auf Wunsch gratis.

Vertreter: S. VOLZ,
Maschinentechn. u. Ingenieur-
Bureau, Zürich II. Tel. 6773



Hochdruck-Dampfkessel
aller bewährten Systeme in jeder Grösse.
Maschinelle Nietung u. Bearbeitung. — Umbau u. Reparaturen schnell und billig.

Vorwärmer
Wasserreiniger
Braupfannen
Böttiche
Kühlschiffe
Reservoirs
Rohrleitungen
Behälter jeder Art
Seifenkessel
Wärmpfannen
Blechlampe
Plakatsäulen
Kiesbütten für
Baggermasch. etc.

Paul Stotz

Kunstgewerbl. Werkstätte
G. m. b. H.

Stuttgart

Anfertigung feiner Metallarbeiten
jeder Art, wie

Beleuchtungskörper,

Heizkörper-

Verkleidungen,

Grabverzierungen,

figürlichen Bronzeguss
jeder Grösse.

Düsseldorfer Röhrenindustrie

Düsseldorf-Oberbilk

empfehl

schmiedeeiserne Röhren

bis 1200 mm Durchmesser, gerade und gebogen für
Dampf-Leitungen, Wasser-Leitungen, Turbinen-
Leitungen, hydraulische Anlagen, Kondensations-
Anlagen etc.

mit allen erforderlichen Verbindungen u. Formstücken.

Vertreter für die Schweiz:

G. A. Bourgeois-Richter, Ing., Zürich II

5 Breitingenstrasse 5.

Submissions-Anzeiger.

Termin	Auskunftstelle	Ort	Gegenstand
29. Oktober	Baudirektion	Luzern, Zürichstr. 6	Pilotierungsarbeiten für die städt. Seebadanstalt am Alpenquai.
29. >	Bureau der Bauleitung	Basel, Wallstr. 19	Bodenbeläge für das Eilgutgebäude E. L. B. des Personenbahnhofes in Basel.
29. >	J. Staerkle, Architekt	Rorschach	Gipser-, äussere Verputz-, Glaser- und Maler-Arbeiten und Rolljalousien-Lieferung zum Schulhaus-Neubau in Tübach.
29. >	Trambahnverwaltung	St. Gallen, Steinachstrasse 17	Erd-, Kanalisations- und Betonarbeiten für das Depot-, Werkstätte- und Verwaltungsgebäude der Trambahn der Stadt St. Gallen.
30. >	Bureau des Bauführers	Herisau (Appenzell)	Glaserarbeiten zum Verwaltungs- und Küchengebäude der kant. Irrenanstalt in Herisau.
31. >	J. Staerkle, Architekt	Rorschach (St. Gallen)	Ausführung der Zimmerarbeiten zum Schulhaus-Neubau St. Margrethen.
31. >	G. Herzog, Ing. des IV. Kr.	Laufenburg (Aargau)	Lieferung von Strassenkies für die Bezirke Laufenburg, Rheinfelden und Zurzach.
1. Novbr.	Rimli, Architekt	Frauenfeld	Einfriedigung an der Turnhallenstrasse in Frauenfeld.
1. >	Baubureau für die zweite Spur	Frauenfeld (Walhalla)	Erstellung einer Fussweg-Unterführung unter dem Bahngelände bei der Kammgarnspinnerei Bürglen (Km. 622,80).
1. >	Winterthur-Romanshorn	Rorschach (St. Gallen)	Lieferung von etwa 5000 m ³ geworfenem Kies auf Lagerplätzen der Stationen zwischen St. Margrethen und Buchs (Rheintal).
1. >	Bureau des Bahningenieurs	Gossau (St. Gallen)	Erstellung der Sonnen- und Sonnenbühlstrasse, sowie von Schalen an der Gütschstrasse und an der Bahnhofstrasse in Arnegg.
2. >	Klingler, Gemeindeammann	Luzern, Zürichstr. 6	Sämtliche Bauarbeiten für die Erweiterung des Sekundarschulhauses auf Musegg.
3. >	Bureau der Baudirektion	Rafz (Zürich)	Erstellung eines Rebweges am «Gnahl» in Rafz (Länge etwa 800 m).
5. >	H. Lüdi, Hotel Grindelwald	Grindelwald (Bern)	Erstellung eines Weges und eines eisernen Steges in der Lütschinen-Schlucht.
5. >	Bureau d. Kantonsingenieurs	Basel	Lieferung von etwa 1800 Stück Eisenbahnschwellen in Föhren- und Eichenholz.
5. >	Paul Rossé, Präsident	Court (Bern. Jura)	Anlage einer Wasserversorgung in Court.
5. >	A. Sonderegger, Ingenieur	St. Gallen	Ausführung einer eisernen, 5500 m langen Leitung von den Gätteriquellen des Schwendebaches nach dem Reservoir der Wasserversorgung.
8. >	Techn. Bureau des Ober-Ingenieurs der S. B. B.	Basel	Lieferung und Montierung der Eisenkonstruktion für die neue Steinlaubiachbrücke bei Lungern, Km. 33,444 der Brünigbahn. Gewicht etwa 24 Tonnen.
12. >	Bureau der Bauleitung der S. B. B., Kr. II	Basel	Heizungs-, Warmwasser- und Trockneanlagen im östlichen Dienstgebäude und im Transitpostgebäude im Personenbahnhofe Basel.
1. Dez.	Kantons-Ingenieur	Zug	Strassen- und Brückenarbeiten der bessern Verbindung von Berg und Tal.

Accumulatoren

für alle Zweige der Industrie:
für Zentralen, Fabriken, Private, Laboratorien,
Automobile, Schiffe, Waggonbeleuchtung usw.

liefert

Accumulatoren-Fabrik Oerlikon

in OERLIKON bei Zürich.

Bureau für die Westschweiz: LAUSANNE, Chemin Vlnet 29.

MARMOR-ARBEITEN

liefert jeder Art

Gebr. Pfister's Nachf. B. Pfister

Marmor-Industrie, Sägen-, Schleif-, Polier- u. Drehwerke

Rorschach

Eigene Brüche Eigene Brüche

Moderne Wasserversorgungen - Moderne Elektrizitätswerke

verwenden nur noch den

Wasserstands-Fernmelder

System **Rittmeyer**

Schweiz. Patent 31327 und Zusatzpatente sowie Auslandspatente. — Prima Referenzen.

Spezialgeschäft für Wasserstandsfernmelder, Thalwil.

Rordorfsche

Lagerholzklammern



lieferrn in sechs Grössen von Fr. 4 an per 100 Stück die Eisenhandlungen,
sowie die

Patentinhaber: Gebrüder Rordorf, Zürich, auf der Mauer 5.

Wasser-Reinigung

Filterpressen
Armaturen
Pumpen

A. L. G. Dehne, Maschinen-Fabrik, Halle a. S.

Alleinvertreter für die Schweiz:
J. Terrisse, 21 Rue Toepffer, Genève.

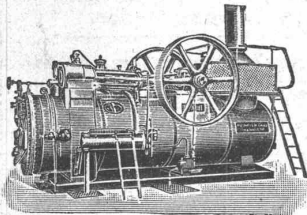
Bauterrain zu verkaufen.

In unmittelbarer Nähe von Winterthur sind ca. 11000 m² Bauland mit zugehörigem Privat-Verbindungsgeleise zu verkaufen. Vorzüglich geeignet zur Erstellung einer Fabrik.

Reflektanten belieben sich zu wenden unter Chiffre Z.K.10035 an die Annoncen-Expedition **Rudolf Mosse, Zürich.**

HEINRICH LANZ, MANNHEIM.

Lokomobilen
für **Satt- und
Heißdampf**

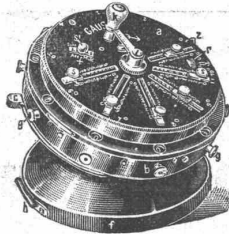


Schweizer Verkaufsbureau: **S. Sello, Zürich I.**
Bahnhofstraße 51 (Mercatorium)
Ueber 16 000 Stück verkauft.

Hydraulische, Beste Referenzen.
Elektrische,
Transmission-
und Hand-
AUFZÜGE
jeder Art erstellt.
ALB. WISMER
Maschinen-Fabrik
Industriequartier
ZÜRICH

**Rechenmaschine
„Gauss“**

Feinste Präzisionsmechanik!
Solideste Konstruktion!



Für alle Rechen-Operationen
eingrichtet

Preis Fr. 250.—,
ab 1. Dezember 1906 Fr. 300.—.

Generalvertretung für die Schweiz:

Schweizerisches
Polytechn. Versandgeschäft
Carl Ebner jr.
Schaffhausen.

**F. GAUGER
ZÜRICH**

**MODERNE
SCHAUKASTEN**
IN
EISEN u. BRONZE

Uni **Linoleum**
Bedruckte **Linoleum**
Granit-**Linoleum**
Inlaid-**Linoleum**
Kork-**Linoleum**

empfehlen in den fabrizierten Stärken
zu billigsten Preisen per $\square m$, fertig
verlegt von geschulten Fachleuten,

Grands magasins
Jelmoli S. A.
Zürich.

(Persönliche oder schriftliche Offerte
auf Wunsch sofort zur Verfügung.)

Heliographie- und
Paus-Papiere
Lichtpausen
in Heliographie
in
Heliographie
und in Plandruck
(new)
liefern
Schweiz, Lichtpaus-Anstalten A.-G. vorm.
Hatt & Cie, Zürich,
Telephon. Filiale in Bern.

**HANF-
DRAHT-SEILE**
für Aufzüge, Kranen,
Transmissionen etc.
**Bindseile — Schlingen
Gerüst-Stricke**
Mauerschnüre. Senkelschnüre
**Draht-Bürsten
Bast-Tragbänder**
Wagenfett — Seilschmiere
empfiehlt bestens
**D. Denzler, mech. Seilerei,
Zürich.**

Eisenbetonbau.
Durchaus erfahrener
Ingenieur,
sicherer Statiker, zur Vertretung des
Chefs **gesucht.** — Offerten mit Gehalts-
ansprüchen u. Zeugnisabschriften
unter Chiffre Z. F. 10806 an
Rudolf Mosse, Zürich.

**OFENFABRIK-SURSEE
IN SURSEE
GRÖSSTE OFENFABRIK DER SCHWEIZ
Illust. Prospekte gratis.**

Techniker
zum sofortigen Antritt für Eisen-
betonbaugeschäft in Stettin **ge-
sucht.** — Offerten mit Gehalts-
ansprüchen u. Zeugnisabschriften
unter Chiffre Z. F. 10806 an
Rudolf Mosse, Zürich.

Architekt,
in Anfertigung von Bauzeichnungen
und Bauführung gewandt, auf Archi-
tektur-Bureau für sofort **gesucht.**
Offerten sub O. 6255 Q. an
Haasenstein & Vogler, Basel.

**A. Jucker, Nachf. v.
Jucker-Wegmann,
Papierhandlung z. Hecht.
Schifflände 22, Zürich.**
Grosses Lager
von
**Pauspapieren, Pausleinen,
und Zolohnpapier,
Rollen und Bogen,
in nur vorzüglichsten Qualitäten.
Holzsementpapier, Dach-
pappen, Bodenbelag- u.
Teppich-Unteriag-Papiere.**

**Willi Sohn
CHUR**

**SPECIALITÄT
AUFZÜGE**

Der Gesamtauflage der
heutigen Nummer liegt ein Pro-
spekt betr. „Installationen“ von
der Firma **Geiger & Muri in
Luzern** bei, worauf wir unsere
werten Leser noch besonders
aufmerksam machen.

**Fensterfabrik
und Glaserei
J. G. KIEFER**
Werkstätte und Bureau:
Seefeldstrasse 153
ZÜRICH V
2894 TELEPHON 2894
Alleiniger Inhaber des
Schweiz. Patentes Nr. 27008
für moderne
Oberlichtscheren.

**20 Waggons
Fichten- und
Föhrenbous**
I./II. Klasse, trocken, in den Di-
mensionen 30—60 cm st. von 30 cm
Mittendurchmesser aufw. **verkauft
prompt,** event. Schlüsse auf weitere
Quantitäten **Fichten-, Föhren-, auch
Larchen-Bous** entriert
**Herrschaft Thal,
Post Gösting bei Graz,
Steiermark.**

Zwei gebrauchte
Drehstrom-Motoren
von 50 und 70 P. S., 500 Volt,
tadellos erhalten, wegen Vergrösse-
rung der Anlage
preiswürdig zu verkaufen.
Nufer & Cie., Zwirnerei,
St. Gallen.

Dessinateur-architecte

Jeune homme au courant de la construction **est demandé** de suite. S'adresser en indiquant préférences à

MM. Squire et d'Okólski, architectes à Peseux (Neuchâtel).

Gesucht auf 15. November: Tüchtiger Bautechniker

mit Bureau- und Bauplatzpraxis. Diesbezügliche Offerten mit Gehaltsansprüchen u. Zeugnisabschriften sub Ch. Z. H. 10483 an

Rudolf Mosse, Zürich.

Prince et Béguin, architectes à Neuchâtel, prendraient de suite dans leurs bureaux comme

Volontaire

un jeune homme ayant terminé ses classes.

Gesucht: Jüngerer Ingenieur

gewandt in Wasserbau u. in Terrainaufnahmen zu Projektarbeiten.

Offerten mit Ansprüchen unter Chiffre Z. S. 10643 an die Ann.-Exp.

Rudolf Mosse, Zürich.

Techniker

auf Bahnbauplanarbeiten geübt, auf 1. Nov. **gesucht**. — Offerten sub Z. W. 10572 an die Annoncen-Exp.

Rudolf Mosse, Zürich.

Architekturbureau der französischen Schweiz **sucht** per sofort tüchtigen

Architekten

oder **Bautechniker**. Nur Herren mit prima Referenzen wollen ihre Offerte einreichen sub Chiffre Z. U. 10770 an die Annoncen-Expedition

Rudolf Mosse, Zürich.

Architekt gesucht.

Auf ein Architekturbureau in Zürich ein künstl. u. prakt. gebildeter Architekt, gewandter Zeichner. — Offerten mit Gehaltsansprüchen unter Chiffre Z. N. 10763 an die Annoncen-Expedition

Rudolf Mosse, Zürich.

Ein zuverlässiger, junger Bautechniker

findet in einem Architekturbureau der Ostschweiz lehrreiche Beschäftigung. — Offerten mit Gehaltsansprüchen und Zeugnissen sind zu richten unter Chiffre Z. H. 10783 an die Annoncen-Expedition

Rudolf Mosse, Zürich.

Kopierbureau Steinmann & Erni, gegründet 1892, Börsenstr. 10, Zürich. — Schreibmasch.-Arbeiten. Vervielfält. Diktat.

Gesucht

für sofort ein selbständig arbeitender

Architekt,

gewandt in Darstellung und Konstruktion, in ein Architekturbureau Basels. — Offerten unter Chiffre B. F. 6570 an

Rudolf Mosse, Basel.

Gesucht

für eine moderne Werkstätte für allgem. Maschinenbau ein

Betriebs- u. Werkstätte-Ingenieur.

Bewerber, mit Erfolg in ähnlicher Stellung tätig gewesen, erfahren und vertraut mit modernen Werkzeugmaschinen u. Fabrikationsmethoden, gewandt im Disponieren und Lohnwesen, die auch einige Zeit als Konstrukteure tätig waren, sind gebeten, sich unter Chiffre Zag. E. 473 und Befügung möglichst kompletter Angaben zu melden bei der Ann.-Exp.

Rudolf Mosse, Bern.

Teilhaber gesucht.

Zur Uebernahme eines bestergerichteten Sägewerkes mit Spezialitäten wird ein Teilhaber mit ca. 30 Mille gesucht. Beteiligung ist aktiv oder passiv möglich. Günstige Gelegenheit auch für Nicht-Fachmann, indem solcher die Buchhaltung und Kassa übernehmen könnte. — Offerten unter Chiffre Z. S. 10293 an die Annoncen-Expedition

Rudolf Mosse, Zürich.

Beteiligung.

Architekt (Zürcher) sucht sich in solidem, gut eingeführtem Baugeschäfte in Zürich aktiv zu beteiligen.

Offerten befördert sub Chiffre Z. L. 10386 an

Rudolf Mosse, Zürich.

Bautechniker,

tüchtiger Zeichner, selbständig auf Bureau und Bau, **sucht Stelle** in Zürcher Architekturbureau.

Offerten unter Z. P. 10540 an die Annoncen-Expedition

Rudolf Mosse, Zürich.

Ein jüngerer Maschinentechner

sucht seine **Stelle** baldmöglichst zu ändern. — Anfr. unt. Z. C. 10,228 an die Annoncen-Expedition

Rudolf Mosse, Zürich.

Jünger, energischer

Ingenieur

mit Praxis in Strassenbau **sucht** auf 1. November passende **Stelle** in Strassen- oder Eisenbahnbau. — Offerten unter Z. P. 10340 an die Annoncen-Expedition

Rudolf Mosse, Zürich.

Zimmerpolier

sucht Jahresstelle auf Hoch- und Treppenbau. — Offert. unt. Chiffre Z. E. 10105 an die Annoncen-Exp.

Rudolf Mosse, Zürich.

Bautechniker,

seit mehreren Jahren in einem der ersten Architekturgeschäfte der Schweiz und Süddeutschlands tätig, **sucht sich bis 1. November oder später zu verändern**.

Offerte unter Chiffre Z. A. 10676 an die Annoncen-Expedition

Rudolf Mosse, Zürich.

Junger Bautechniker,

guter Zeichner, **sucht Stelle** auf 1. Dez. in Architekturbureau oder Baugeschäft. — Offerten unter Chiffre Z. L. 10761 an die Annoncen-Expedition von

Rudolf Mosse, Zürich.

Ingenieur,

23 Jahre, **sucht Stelle** in einem Bureau für Eisenbetonbau, eventuell Volontär. — Offerten sub Z. M. 10762 an die Annoncen-Expedition

Rudolf Mosse, Zürich.

Tüchtiger erf. geprüfter Bauwerkmeister

sucht sofort oder auf 1. November **Stellung** auf Bureau oder Bauplatz. Offerten erbeten unrer S. G. 5330 an

Rudolf Mosse, Stuttgart.

Bautechniker.

Junger, diplom. Bautechniker, flotter Zeichner, **sucht Stelle zu ändern**. — Offerten mit Gehaltsangaben unter Chiffre Dc. 4450 G. nimmt entgegen

Haasenstein & Vogler, St. Gallen.

Kräftige Kopfdrehbank

gesucht,

neu oder gebraucht, mit ca. 1200 mm Spitzenhöhe und wenn möglich mit 2 Drehsupport. — Gefl. Offerten, gerne von Konstruktionszeichnung begleitet, mit Angabe von äusserstem Preis und Abgabetermin zu richten sub Chiffre G. L. D. an die Ann.-Exp.

Rudolf Mosse, Zürich.

Zum Vertrieb

eines patent. Massenartikels in der Gasbranche suche mit leistungsfähiger Firma in

Verbindung

zu treten. — Offerten sub Chiffre Z. P. 10565 an die Annoncen-Exp.

Rudolf Mosse, Zürich.

12,500	12,430	6,200 lg.
I	IO	4 Stk.

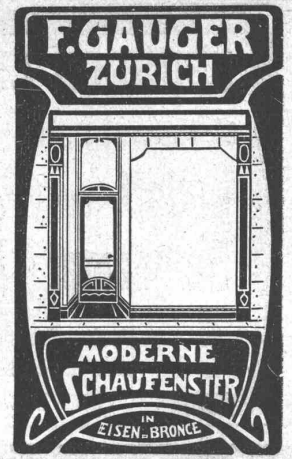
à Fr. 17.10 per 100 kg

franko und verzollt Basel.

Sofort lieferbar ab Werk.

Anfragen sub Z. R. 10692 an die Annoncen-Expedition

Rudolf Mosse, Zürich.



Waggon-Waage

ohne Geleisunterbrechung, normal-spurig, **Ausstellungsobjekt**, 5,5 m Länge, 30.000 kg Tragkraft, Auffahr-vorrichtung; ferner eiserne Laufgewicht-Waage, 1000 kg, **preiswert abzugeben**.

Anfragen an Carl Fetz-Bergmann, Zürich.

Stationäres Compound-Lokomobil,

norm. Leistung 36—40 HP., max. 60—70 HP., Typ Lanz Mannheim, seit 1897 nur als Reserve im Betriebe gestanden, noch sehr gut erhalten, ist wegen Nichtgebrauch äusserst günstig

zu verkaufen.

Interessenten belieben sich zu wenden an Elektr. Strassenbahn Altstätten-Berneck, Altstätten (St. Gallen).

Technicien,

Winterthur, 7 ans de pratique technique et commerciale, **cherche place** dans fabrique de machines ou bureau, comme

correspondant technique franç.,

pourrait aussi faire les voyages. — Adresser offres sous chiffre U.26341 L. à Haasenstein & Vogler, Lausanne.

Geräte & Werkzeuge

für Hoch- und Tiefbau.

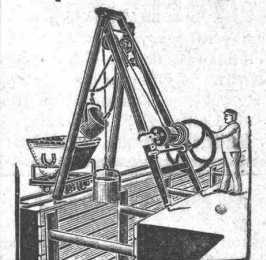
Förder-Vorrichtung

mit selbsttätiger Aus-

und Zurückschwenkung der Fördermasse.

Grosse Leistung.

Ersparnis an Arbeitern.



Bopp & Reuther, Mannheim.