

**Zeitschrift:** Schweizerische Bauzeitung  
**Herausgeber:** Verlags-AG der akademischen technischen Vereine  
**Band:** 47/48 (1906)  
**Heft:** 21

## Werbung

### Nutzungsbedingungen

Die ETH-Bibliothek ist die Anbieterin der digitalisierten Zeitschriften. Sie besitzt keine Urheberrechte an den Zeitschriften und ist nicht verantwortlich für deren Inhalte. Die Rechte liegen in der Regel bei den Herausgebern beziehungsweise den externen Rechteinhabern. [Siehe Rechtliche Hinweise.](#)

### Conditions d'utilisation

L'ETH Library est le fournisseur des revues numérisées. Elle ne détient aucun droit d'auteur sur les revues et n'est pas responsable de leur contenu. En règle générale, les droits sont détenus par les éditeurs ou les détenteurs de droits externes. [Voir Informations légales.](#)

### Terms of use

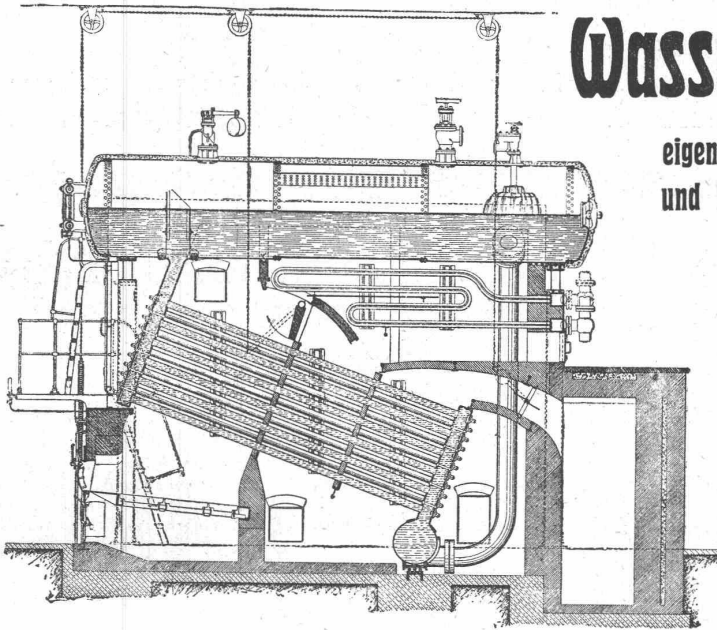
The ETH Library is the provider of the digitised journals. It does not own any copyrights to the journals and is not responsible for their content. The rights usually lie with the publishers or the external rights holders. [See Legal notice.](#)

**Download PDF:** 25.12.2024

**ETH-Bibliothek Zürich, E-Periodica, <https://www.e-periodica.ch>**

# GEBRÜEDER SULZER

WINTERTHUR



## Wasserröhren-Kessel

eigenen Systems, von jeder Grösse  
und für jeden Betriebsdruck.

**Kräftige Zirkulation und grosse  
Leistungsfähigkeit infolge di-  
rekter Wasserzuführung zu den  
unteren Rohrreihen.**

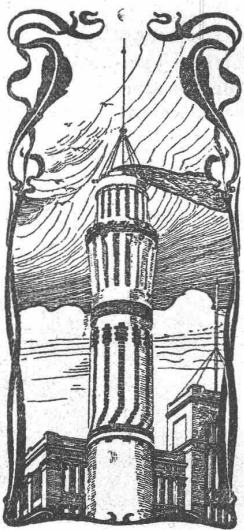
**Hohe Verbrennungskammer.**

**Grosser Dampfraum.**

**Bewährte Konstruktion der Ver-  
schlussdeckel.**

**Ueberhitzer, regulier- und ausschaltbar.**

**Anlagen u. a.:** Elektrizitätswerke St. Gallen, Locle, Winterthur, Wynau, Thun;  
weiter im Bau: Elektrizitätswerke Chaux-de-Fonds, Kubel, etc.



## J. Walser & Cie. Winterthur.

Spezial-Geschäft für  
**Hochkamine,**

**Kesseleinmauerungen,  
Maschinen-Fundamente.**

**Ofenbauten**

für alle industriellen Zwecke.

**Ziegelei-Anlagen.**

Beständiges Lager in  
hochfeuerfesten Materialien.

Reparaturen und Umbauten werden prompt  
und gewissenhaft ausgeführt.

Projekte und Offerten kostenlos.



## Heinrich Brändli, Horgen

**Asphalt-, Dachpappen- u. Holzzement-Fabrik**

liefert:

**Asphaltplatten**, combinirt mit Jute- und Filz-Einlagen,  
bekiest, besandet oder glatt, für wasserdichte Ein-  
deckungen bei: Eisenbahnen, Strassen, Hoch- und Tief-  
bau-Arbeiten, mit Garantieübernahme. — Referenzen  
zu Diensten.

Telegramme: Heinrich Brändli, Horgen. \* Telephon.

## Thonwerk Biebrich, A.-G.

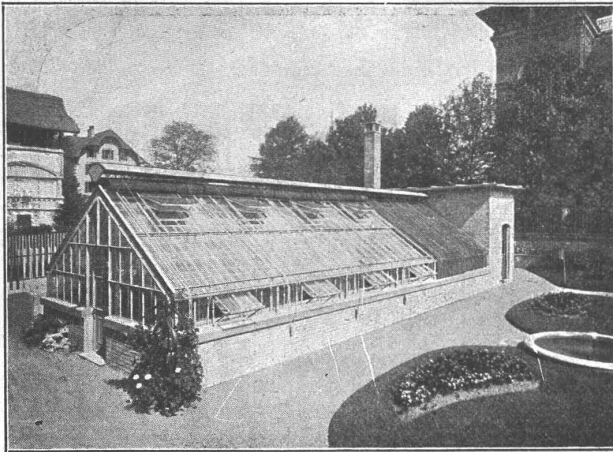
**Biebrich a/Rhein**

beste Referenzen und Zeugnisse aus der Schweiz,

liefert die für den **Bau** und **Betrieb** von **Gasanstalten, Zement-  
fabriken, Chemischen Fabriken, Cellulosefabriken, Schweiss-  
und Puddelwerken, Eisengiessereien**, sowie für **Dampfkessel-  
und sonstige Feuerungsanlagen** notwendigen

**feuerfesten und säurebeständigen Produkte**

**Retorten, Form- u. Normalsteine, Gloverringe, Mörtel etc.**



# Gewächshäuser, Wintergärten etc.

erstellt als 45jährige Spezialität

==== Eisenbaugeschäft ====

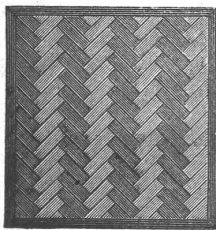
## Vohland & Bär A.-G., Basel.

In den letzten 3 Jahren über 20 Anlagen ausgeführt, worunter viele Nachbestellungen.

### Vereinigte Xylolith- u. Kohlensäurewerke A. G.

WILDEGG.

✚ Patent Nr. 9080.



**Auf Blindboden aufgeschraubt;  
auf Zementbeton in Mörtel verlegt.**

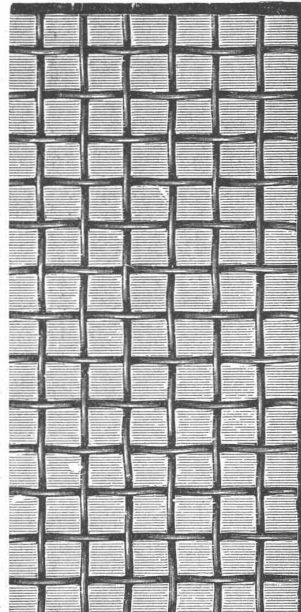
Nach allen Dessins in viereck, rechteck, achteck und in 3 Farben, Parkett ähnliche Form.

Xylolith feuersicher, warm. Steinholz schalldämpfend, solid.

Muster, Prospekte, Album und Atteste gratis und franko.

Einzig in der Schweiz bis jetzt ca. 200 000 m<sup>2</sup> Böden und ca. 10 000 Treppenstufen gelegt.

### Echtes Siemens (Neusattler) Drahtglas



in verschied. Stärken und Massen, glatt und geriffelt, seit 1893 eingeführt und bei Tausenden von Bauten bestens bewährt.

**Unerreicht  
in Eruchsicherheit.**

Kein Bruch, keine Reparaturen, kein Blindwerden, kein Absplittern, weil starkes, widerstandsfähiges Drahtgewebe in das sehr harte böhmische Glas eingebettet ist. — Bietet volle Gewähr für unbedingte Sicherheit gegen Feuer.

**4—5 mm stark:**  
für Seitenfenster in Fabriken, Werkstätten etc.

**6—7—10 mm stark:**  
für Oberlichte aller Art.

**15—30 mm stark:**  
für Fussbodenkonstruktionen.

Auf Wunsch werden auch **Verglasungsarbeiten** vermittelt.

Andere Artikel:  
**Flaschen aller Art**

für Wein, Bier, natürliche u. künstliche Mineralwasser etc.

**Flaschen-Verschlüsse:** Drahthebel und Drahtbügel, Famos-Hebel und Famos-Bügel.

**Glas-, Dach- und Falzziegel, Glasfussbodenplatten, hohle, auswechselbare Glasbausteine (Patent), Gärbottiche aus Drahtglas für Brauereien, Stanzglas-Buchstaben für Firmenschilder.**

## Balduin Weisser, Zürich III

Fabrikstrasse 5.

Generalvertreter für die Schweiz der Aktien-Gesellschaft für Glasindustrie vorm. Friedr. Siemens, Neusattl b. Elbogen (Böhmen).

## Geiger'sche Fabrik

für Strassen- u. Hausentwässerungs-Artikel, G. m. b. H.

KARLSRUHE i. B. 11

NEUHEIT:

### Nachstellbarer Rollenkeilverschluss an Kanalschiebern.

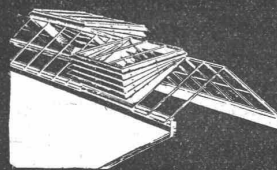
Bedeutende Vorzüge gegenüber parallelen Keilflächen:

Vorzügliche Abdichtung der Schieber.  
Leichtes Losziehen der Schieberdeckel.  
Einfache, unverwüstliche Konstruktion der Keilverschlüsse.

Einfachste, bequemste Einstellung.

Lieferung ohne Preisaufschlag. Prospekt auf Wunsch gratis.

Von Behörden vorgeschrieben!



D. R. P.

## Hürtgens Jalousie-Dachfenster

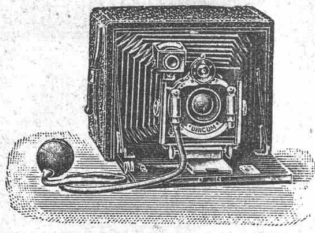
### Shedlüfter

Regensicher. Vorzügliche Lüftung.

## Hürtgen, Mönig & Co.

KÖLN-LINDENTHAL.

**A. Bröck, Optiker, Schifflände 24, Zürich**



empfiehlt das Beste in  
**photograph. Apparaten**

für Touristen und Amateure von Fr. 5.— bis Fr. 600.—, sowie

**sämtliche Bedarfsartikel**  
zu coulanten Preisen. Illustrierte Preisliste gratis und franko. Ferner ein opt. Lager: Feldstecher (Goerz, Zeiss etc.), Operngläser, Fernrohren, Brillen, Pince-nez, Lorgnetten, Kompass, Reisszeuge, Lupen etc. — Reparaturen mögl. prompt u. billig. *Telephon 898.*

Eisengiesserei und Maschinenfabrik Selnau  
**M. KOCH - ZÜRICH**  
Werkstätte für Eisen-Konstruktionen  
bei der Station  
Zürich-Glesslibel

Eiserne Dachstühle  
Shedbauten  
Stallrichtungen  
Gewächshäuser und  
Veranden  
Grosses Lager in T-Trägern

Brücken, Stege und  
Sprengwerke  
Schmelzeis. Säulen  
Wellblechbauten und  
Vordächer

**Schweiz. Eternitwerke A.-G.**  
**Niederurnen (Glarus) und Zürich II.**

General-Direktion in Niederurnen.

Telephon in Niederurnen.

Telephon in Zürich No. 590.

Telegramme: **Eternitwerke Niederurnen.**

Verkaufsbureaux und Installationsgeschäfte in Niederurnen und Zürich II

Weltausstellung in Lüttich 1905:

**Ehrendiplom und Goldene Medaille.**

Frauenfeld 1903:

**Silberne Medaille.**

**1. Den hochkomprimierten Eternit-Asbestzement-Schiefer**

empfehlen und garantieren wir als **frost- und wetterbeständige, dauerhafteste, leichteste und sturmsicherste Bedachung** jeder Art. Ferner für **Fassadenverkleidungen.**

**2. Den gepressten Eternit-Asbestzement-Schiefer**

empfehlen und garantieren wir für **Wand- und Deckenverkleidungen von Gebäuden**, wie Fabriklokale, Käsereien, Küchen- und Badezimmer, Wohnräumen jeder Art, in einfachster bis reichster Ausführung, etc.

Die Eternit-Asbestzement-Platten sind **absolut feuersicher, isolierend gegen Hitze, Kälte, Feuchtigkeit.**

Die Eternit-Asbestzement-Platten eignen sich vorteilhaft zu

**Isolierzwecken in der Elektrotechnik.**

*Vorteilhafte, konkurrenzfähige Preise.*

*Sorgfältige Bedienung. — Weitgehendste und höchste Garantie der Ware.*

Für Käufer unseres Produktes stehen wir mit zahlreichen Referenzen und Zeugnissen aus der Schweiz und dem Auslande zur Verfügung.

Die grössten Stürme und Regen, Witterungseinflüsse aller Art, können einem Eternitdach nichts anhaben, sofern solches nach unseren Vorschriften eingedeckt wurde.

Man verlange Prospektus und Muster, sowie Auskunft unter gefl. Angabe des Verwendungszweckes.

Der Chef der Schweiz. Eternitwerke A.-G.:  
**A. Steinbrunner.**

Aktiengesellschaft

**Kesselschmiede Richterswil**

**Dampfkessel.**

Cornwallkessel jeder Grösse und neuester Konstruktion. Geschweisste Querröhrenkessel, Rauchröhrenkessel für Kleinbetrieb, Heizkessel jeden Systems.

Bleichekessel, Dampfkessel für diverse Zwecke.

Dampfkochkessel und komplette Dampfkocheinrichtungen für Hotel, Spitäler, Fett- und Oelsiedereien, für landwirtschaftliche Betriebe (Futterkochereien).

**Blechscheissarbeiten.**

Flammröhren, Feuerbüchsen, Dome, Stutzen, Windkessel, Braupfannen, Seifenkessel, Zinkpfannen, Bouilleurs etc.

**Reservoir**

für Wasser, Oel, Spiritus etc.

**Blechrohrleitungen.**

Spezialität: Hochdruck-Rohrleitungen f. Wasserkraftanlagen.

**Brücken- und Eisenkonstruktionen.**

Strassen- und Eisenbahnbrücken, Passarellen, Röhrenstege, Dachkonstruktionen, Wellblech-Bedachungen, Kranträger, Gittermasten, Wehrbauten.

**Apparate für diverse Industrien.**

Material aus anerkannt nur erstklassigen Hüttenwerken. Sorgfältigste Arbeit, prompte Bedienung.

**MARMOR-ARBEITEN** jeder Art  
liefert  
**Gebr. Pfister's Nachf. B. Pfister**  
Marmor-Industrie, Sägen-, Schleif-, Polier- u. Drehwerke  
**Rorschach**  
Eigene Brüche

**Accumulatoren**  
für alle Zweige der Industrie:  
für Zentralen, Fabriken, Private, Laboratorien, Automobile, Schiffe, Waggonbeleuchtung usw.  
liefert  
**Accumulatoren-Fabrik Oerlikon**  
in OERLIKON bei Zürich.  
Bureau für die Westschweiz: LAUSANNE, Chemin Vinet 29.

**Schäffer & Budenberg, G. m. b. H., Filiale Seebach b. Zürich.**  
**Maschinen- und Dampfkessel-Armaturen-Fabrik.**



**Wasserstands-Ventilköpfe**  
 mit Nickelabblichtung  
 und Selbstschluss-Vorrichtung.  
**Denkbar grösste Sicherheit**  
 für dauerndes Dichthalten.

Wegen der Härte des Dichtungs-Materials unempfindlich gegen mechanische Einflüsse durch zwischen Sitz und Kegel sich klemmende Unreinigkeiten.

Ferner: **Manometer und Vakuummeter** jeder Art, bis jetzt über **3,000,000 Stück** geliefert; **Hähne und Ventile** in jeder Ausführung, **Indikatoren, Tachometer, Thermometer, Wasserstandsgläser** aus **Verbund- od. Duraxglas**, **Sicherheits-Ventile, Kondensationswasser-Ableiter, Buss-, Vierpendel- u. Exakt-Regulatoren, Schmierapparate** neuester Konstruktion, **Injektoren, Elevatoren, Hub- und Rotationszähler, Kompressoren, Universal-Absperrschieber, Pat. Missong, u. s. w.**

**Schwungradlose Dampfpumpen, Pat. Voit.**

**Stahlguss-Ventile**  
 mit **Patentdichtung.**  
**Wirklich bewährte Konstruktion**  
 f. hochgespannt., überhitzt. Dampf.  
 D. R.-P. Nr. 90787 u. a.

Die Dichtungsfächen bleiben selbst unter den ungünstigsten Betriebsverhältnissen blank. **Die Ventile halten demzufolge dauernd dicht, sind deshalb für überhitzten Dampf besonders geeignet.**



**F. GAUGER ZÜRICH**



**KUNSTSCHMIEDE  
 TREIBARBEITEN**

Erst prämierte  
**Dauerbrandöfen**



best. Konstruktion  
 und feinsten Ausführung.

**Keine Schlackenbildung.**

**Gebr. Lincke, Zürich,**  
 Seilergraben 57/59

**Wanderer** - **Präzisions-Fräsmaschinen**  
 aller Art in höchster Vollendung

der  
**Wanderer-Fahrradwerke**  
 vorm. Winklhofer & Jaenicke A. G.  
 Schönau bei Chemnitz



Vertretung und Lager  
 für die Schweiz:  
**W. WOLF, Ingenieur**  
 vormals Wolf & Weiss  
 Zürich I, Brandschenkestrasse 7

Erste Referenzen  
 des In- und Auslandes

Universal-Fräsmaschine. No. 2.

**PATENT-BUREAU**  
 Wilh. Reinhard, Zürich I.

**J. Nörr** Zürich  
 Bahnhofstr. 77



Ältestes, grösstes Spezialhaus für  
 echte poröse **Loden**  
**Nouveautés**  
 Stoffe meterweise  
**Elegante Massarbeiten:**  
 Veston-Anzüge v. Fr. 65.— an  
 Paletots-Anzüge v. Fr. 45.— an  
**Fertige Lodenartikel**  
 in reichster Auswahl  
 Modell-Album franko

**Elektr. Aufzüge**



modernster  
 Konstruktion und  
 Ausführung  
 liefern

**C. Wüst & Cie.**  
 Seebach-  
 Zürich.

Einziges Maschinenfabrik in der Schweiz,  
 die nur elektrische Aufzüge baut und zwar komplet, den elektrischen wie den mechanischen Teil in eigenen, vorzüglich eingerichteten Werkstätten mit über 300 Arbeitern.

**Hunderte von Anlagen im Betrieb!**

**KIRCHNER & CO. A.-G.**  
 Leipzig-Sellerhausen.

Grösste Spezialfabrik von  
**Sägewerkmaschinen**  
 u. **Holzbearbeitungsmaschinen**



Ueber 140,000 Maschinen geliefert.  
 62 höchste Auszeichnungen.  
 Weltausstellung Paris 1900: Höchste Auszeichnung „Grand Prix“.  
 Lüttich 1905: „Grand Prix“.

Filiale: **ZÜRICH, Bahnhofstr. 89,**  
 Ingenieur A. Günther.  
 — TELEPHON 3866. —

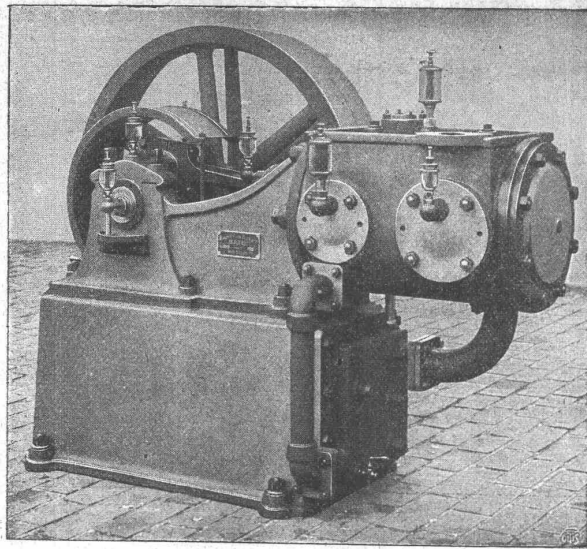
**Kullmann & Lina, Frankfurt a. M.**



Spezialfabrik für sanitäre Anlagen.

**Eiserne Bedürfnis-Häuschen.**

**Pissoir-Anlagen** für Oelung wie Bewässerung.  
**Kloset-Anlagen,** Schwemmrohr-, Tonnen-,  
 Wasser- und Torfmüll-Systeme.  
**Zentralheizungen, Wasserleitungen, Bade-Anlagen.**



**Maschinenfabrik Burckhardt, Basel  
Aktiengesellschaft.**

**Kompressoren und  
Vakuumpumpen**

ein- und mehrstufig, mit Dampf-, Riemen- oder elektrischem Antrieb.

Ueber 1400 Maschinen ausgeführt.

Paris 1900: Grand Prix.



Die TOPF'schen  
**Schornstein-Aufsätze**  
mit Kugellager u. Windblech  
— Modell 1905 —

können weder festsitzen, noch einrosten, haben absolut geräuschlosen Gang und stellen sich bei plötzlich umspringenden Winden von selbst ein. Sie sind aus bestem Material und sehr stark gebaut.

Wiederverkäufer hohen Rabatt.

Verkaufsstelle für die Schweiz bei  
**R. Dormann-Huber, Rapperswil (St. Gallen).**

Hydraulische, Beste Referenzen.  
Elektrische, Transmission-  
und Hand-  
**AUFZÜGE**  
jeder Art erstellt:  
**ALB. WISMER**  
Maschinen-Fabrik  
Industrie quantien  
**ZÜRICH**

**La Société du Convict Salésianum**  
met en  
**soumission**

les travaux de mosaïque à exécuter dans son Immeuble en construction au Gambach à Fribourg soit:

Mosaïque vénitienne avec bordure et filet env. 850 m<sup>2</sup>

Mosaïque vénitienne sans bordure env. 80 m<sup>2</sup>.

Adresser les offres à Mgr. **Krucker**, Directeur, Place de Notre Dame à **Fribourg**, jusqu'au lundi 3 Décembre 1906 à 6 h. du soir.



Kunstgewerbliche Werkstätten  
und Erzgießereien  
von

**PAUL STUTZ**

und

**OTTO SCHLEE**

G. m. b. H.

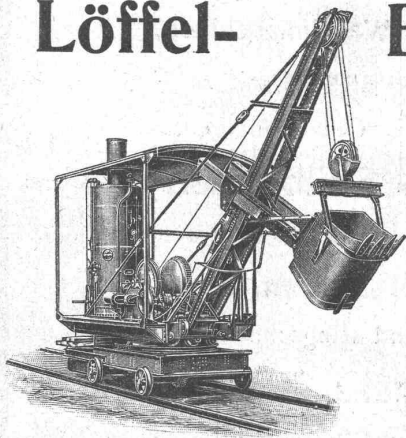
**Stuttgart.**

Anfertigung feiner Metallarbeiten jeder Art, wie:

Beleuchtungskörper,  
Heizkörper-Verkleidungen,  
Grabverzierungen,  
figürlichen Bronzeguss jeder Grösse.



**Löffel-  
Bagger**



hervorragend bewährt  
für

**Eisenbahn-  
Einschnitte,  
Abraum-  
Arbeiten.**

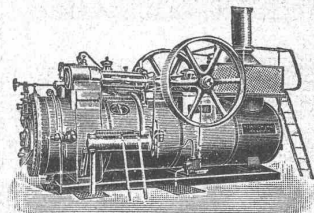
Fertig auf Lager,  
auch zur Miete.

**Menck & Hambrock**  
Altona-Hamburg 32.

**HEINRICH LANZ, MANNHEIM.**

Lokomobilen

für **Saft- und  
Heißdampf**



Schweizer Verkaufsbureau: **S. Sello, Zürich I.**

Bahnhofstraße 51 (Mercatorium)

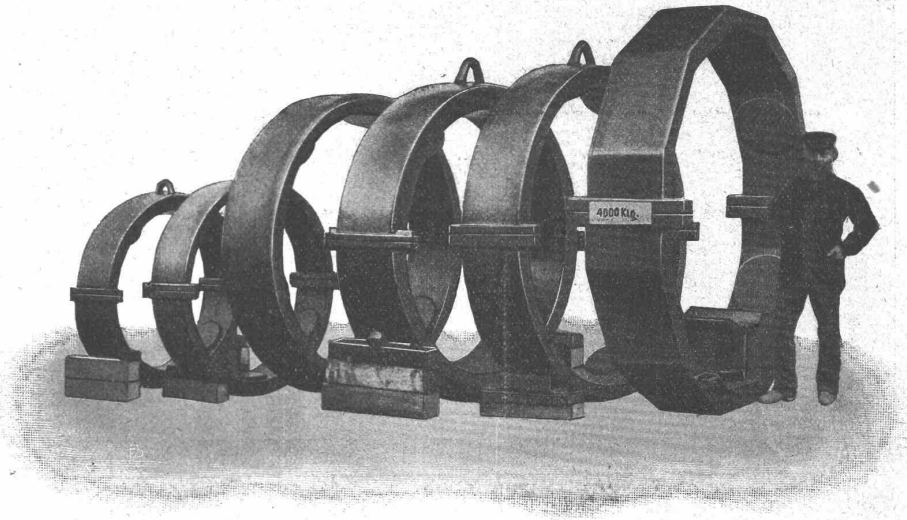
Ueber 16 000 Stück verkauft.

**Rudolf Mosse, Zürich**

alleinige Inseraten-Annahme für die  
**Schweizer. Bauzeitung.**

# Warum wird die Verwendung unseres Stahlgusses im Maschinenbau immer allgemeiner?

Weil unser Stahlguss aus einem in jeder Beziehung zuverlässigen Material besteht, dessen Härtegrade jedem Verwendungszweck angepasst werden können, weil unser Stahlguss ebenso leicht zu bearbeiten und ebenso zuverlässig ist als geschmiedetes Material;  
weil unser Stahlguss sorgfältiger, exakter hergestellt wird als geschmiedete Stücke es sein können, weniger Zugabe erfordert und daher Ersparnis in der Bearbeitung ermöglicht;  
weil unser Stahlguss in den meisten Fällen überdies billiger ist als geschmiedete Stücke;  
weil man in der Formenbildung der Stahlgussteile viel mehr freie Hand hat als bei Schmiedestücken.



## A.-G. der Eisen- und Stahlwerke vorm. Georg Fischer

### Weichguss-Stücke

aus Ia Material, gut gegläht, nach Mustern, Modellen od. Zeichnungen.

### Schaffhausen (Schweiz).

### Fittings Marke +GF+

über 4000 Modelle,  
jedes Stück kontrolliert.

### Baggermaschinen

für die verschiedensten Zwecke,

**Trockenbagger,  
Vertikalbagger,  
Löffelbagger.**



## Oehler & Co., Aarau

### Maschinenfabrik, Eisen- und Stahlgießereien

empfehlen

### Stahlgeleise und Wagen

für Bauunternehmer und industrielle Etablissements,

Schubkarren und Perronwagen,

**Betonmischmaschinen,**

Waschmaschinen,

**Torfpresen** mit zugehörigen

Geleiseanlagen,

**Seilbahnen**

verschiedener Systeme,

**Transmissionen** mit gewöhnlichen

und Ringschmierlagern,

**Grauguss, Haberlandguss.**

**TEKKO DAMAST**  
STAUBFREI

**SALUBRA TAPETEN**  
LICHT- u. WASSERDICHT

*Tekko, Seiden-Damast Tapeten mit porcellöser, für Staub u. Bacillen undurchdringlicher u. waschbarer Oberfläche, für vornehme Gesellschaftsräume.*

*Salubra, rationellste Tapete, für Arbeits-Wohn- & Schlafzimmer sehr decorativ, garant. lichtecht u. waschbar nimmt Geruch v. Rauch u. dergl. nicht auf.*

**Man verlange Adressen von Bezugsquellen & Referenzen bei SALUBRATAPETEN-FABRIK BASEL.**

## Zu kaufen oder zu mieten gesucht: 1 Ramme für Handbetrieb

gebraucht, aber gut erhalten. — Gefl. Offerten sind erbeten an Tottoli & Müller, Baugeschäft, Zofingen.

### Gebr. Rollbahngleise

in grösseren Posten und beliebigen Profilen, sowie passende

### Rollwagen

zu kaufen gesucht. — Offerten unter Chiffre Z. Q. 11716 an die Annoncen-Expedition

Rudolf Mosse, Zürich.

### Für Unternehmer in



Projekte nach unabhängiger, zweckmässiger, praktisch bewährter Anordnung, mit aller Rücksicht auf den neuesten wissenschaftlichen Erfahrungsstand. — Einfache Arbeit.

— Referenzen —  
GUSTAV GRIOT, Ingenieurbureau  
Freiestr. 94, ZÜRICH (Telephon 183)



A. Juoker, Nachf. v. Juoker-Wegmann,  
Papierhandlung s. Hecht,  
Schiffkände 22, Zürich.

Grosses Lager von Pauspapieren, Pausleinen, und Zolohnpapier, Rollen und Bogen, in nur vorzüglichen Qualitäten. Holzsementpapier, Dachpappen, Bodenbelag- u. Teppich-Unterlag-Papiere.

### PATENT-ANWÄLT-BUREAU

JHG. G. ROTH & Co  
ZÜRICH I

VERWERTUNG UND FINANZIRUNG GUTER ERFINDUNGEN GRÜNDUNG VON GESELLSCHAFTEN VORZÜGLICHE EMPFEHLUNGEN

### HANF-DRAHT-SEILE

für Aufzüge, Kranen, Transmissionen etc.  
Bindseile — Schlingen  
Gerüst-Stricke

Mauerschnüre, Senkelschnüre  
Draht-Bürsten  
Bast-Tragbänder  
Wagenfett — Seil schmieri  
empfiehlt bestens

D. Denzler, mech. Seilerei,  
ZÜRICH.

Uni Linoleum  
Bedruckte Linoleum  
Granit-Linoleum  
Inlaid-Linoleum  
Kork-Linoleum

empfehlen in den fabrizierten Stärken zu billigsten Preisen per  $\square m$ , fertig verlegt von geschulten Fachleuten,

Grands magasins  
Jelmoli S.A.  
ZÜRICH.

(Persönliche oder schriftliche Offerte auf Wunsch sofort zur Verfügung.)

Fensterfabrik  
und Glaserei

J. G. KIEFER

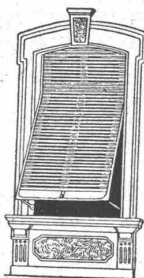
Werkstätte und Bureau:  
Seefeldstrasse 153  
ZÜRICH V  
2894 TELEPHON 2894

Alleiniger Inhaber des  
Schweiz. Patentes Nr. 27008  
für moderne  
Oberlichtscheren.

## Wilh. Baumann

Rolladenfabrik

Horgen (Schweiz).



Holzrolladen  
aller Systeme.

Rolljalousien,  
automatisch.

Roll-  
Schutzwände  
verschiedener  
Modelle.

Verlangen Sie Prospekte!

Heliographie- und Paus-Papiere  
Lichtpausen

in Heliographie



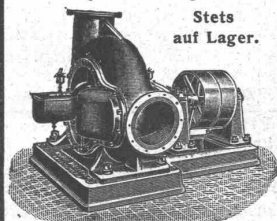
liefern  
Schweiz. Lichtpaus-Anstalten A.-G. vorm.

Hatt & Cie, Zürich,  
Telephon. Filiale in Bern.

### Centrifugal-Pumpen

bewährteste Ausführung,  
Riemen- od. elektr. Antrieb,  
Praktischste, billigste Pumpe  
jeder Grösse  
für jede Flüssigkeit.

Stets  
auf Lager.



Bopp & Reuther, Mannheim.

## Zu verkaufen:

Per Zufall 6 Stück

### Cementröhrenmodelle

von 30, 20, 15, 12, 10 und 6 cm  
Lichtweite bei Kaspar Huber,  
Schmid, Adliswil.

## Zu verkaufen:

Ein neuer, seit Mai 1906 im  
Betrieb befindlicher

### Asynchroner Zweiphasen-Wechselstrom-Motor,

System C. E. L. Brown von 22 1/2  
P. S. effekt. ist wegen Vergrößerung  
des Betriebes sofort billigst  
abzugeben. — Anfragen unter  
Z. C. 11328 an die Ann.-Exp.  
Rudolf Mosse, Zürich.

## Bacula

Feuersicherer  
Verputz! Ersatz  
für Rabitz!

70 % billiger!

Amtlich geprüft! Baupolizeilich  
zugelassen! Prospekte d. Jos. Esch,  
Mainz, gratis zu beziehen. Wieder-  
verkäufer ges. Patentamt. geschützt.

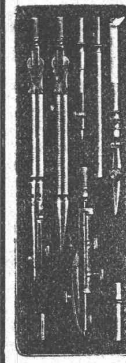
## Zu verkaufen:

### Dampfherd

mit 2 Kesseln von 100 u. 30 Liter  
Inhalt, nie gebraucht.

Auskunft erteilt:

Walter Scheitlin,  
St. Gallen.



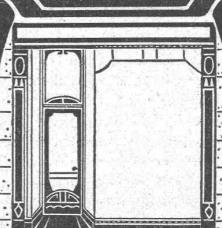
### Präzisions-Reisszeuge.

Clemens Riefler,  
Nesselwang u. München  
(Bayern).

Gegründet 1841,  
„Paris 1900 Grand Prix“  
Illustrierte Preislisten gratis

Die Zirkel der echten Rieflerreisszeuge  
sind am Kopf mit dem Namen RIEFLER  
gestempelt.

## F. GAUGER ZÜRICH



MODERNE  
SCHAUFENSTER  
IN EISEN- u. BRONZE



**Einige Techniker** per sofort **gesucht**. Praxis im Konstruieren nach Angaben des Chefs Hauptsache. Dauernde Stellung. Nur wirklich tüchtige Herren wollen sich anmelden bei  
**A. Waechter-Leuzinger & Cie.,**  
Altstetten-Zürich.

## Techniker.

Eine der ersten schweizerischen Rolladenfabriken sucht einen tüchtigen, jungen Mann, der deutschen und französischen Sprache in Wort und Schrift mächtig, für schriftliche Arbeiten und Zeichnen auf Bureau. Bewerber, welche schon in ähnlicher Stellung, mit guten Zeugnissen, erhalten den Vorzug. Gute Bezahlung, Lebensstellung.

Offerten befördert sub Z. K. 11510 die Annoncen-Expedition  
**Rudolf Mosse, Zürich.**

## Ingenieur.

Ein tüchtiger Ingenieur, eventuell **Bauführer**, im Projektieren u. Bau von Wasserversorgungen erfahren, wird zu engagieren **gesucht**. Dauernde Stelle bei guter Bezahlung.

Offerten unter Chiffre Z. S. 11643 an die Annoncen-Expedition  
**Rudolf Mosse, Zürich.**

## Jüngerer Architekt oder Architekturzeichner,

flotter Darsteller und guter Entwerfer, zu mögl. bald. Eintritt in Architekturbureau des Berner Oberlandes **gesucht** für moderne Villen- und Hotelbauten. Dauernde Stellung. Offerten unter Beilage von Zeugn. und event. Skizzen befördern unter Chiffre Z. Y. 11674

**Rudolf Mosse, Zürich.**

## Gesucht

zu sofortigem Eintritt tüchtiger, selbständig arbeitender

## Hochbau-Techniker

für Bureau und Praxis. Offerten mit Angabe der Gehaltsansprüche sub Chiffre Za. G. 2236 an

**Rudolf Mosse, St. Gallen.**

Für die Leitung von Zweiggeschäften in Oesterreich, Ungarn und der Schweiz werden tüchtige, möglichst in der Baubranche eingeführte

## Bau-Ingenieure gesucht,

die sich für die Fabrikation und den Vertrieb einer in allen Kulturstaaten patentierten Holzkonstruktion eignen. Tüchtigen Herren ist Gelegenheit zu lohnender Selbständigkeit geboten. Kautionsfähige Bewerber belieben ihre Angebote unter eingehender Darlegung ihrer Verhältnisse und der Gehaltsansprüche unter Df. P. 5168 zu richten an die Annoncen-Exped.  
**Rudolf Mosse, Düsseldorf.**

**Kopierbureau Steinmann & Bnli,** gegründet 1892, Börsenstr. 10, Zürich. — Schreibmasch.-Arbeiten. Vervielfält. Diktat.

## Gesucht

zu sofortigem Eintritt tüchtiger, selbständiger

## Bautechniker

für Bureau u. Platz, flotter Zeichner, gewandt im Entwerfen, Detail und Kostenvoranschlag. Offert. mit Zeugnisabschriften, Angabe der Gehaltsansprüche eventuell Skizzen sind zu richten sub Chiffre J. 8149 Y. an  
**Haasenstein & Vogler, Bern.**

Tüchtiger, erfahrener

## Architekt

für Profan- und Innen-Architektur, der hervorrag. Schulen mit besten Erfolgen absolviert hat, **sucht leitende Stellung** in nur erstem Hause. Anträge unter Chiffre Z. U. 11195 an die Annoncen-Expedition  
**Rudolf Mosse, Zürich.**

## Tiefbautechniker

mit 6 jährig. Praxis auf Bureau und Bau im Wasser- u. Betonbau, sowie mit allen Geometer-Arbeiten vertraut, **sucht Engagement**. — Offerten sub Z. O. 11464 an

**Rudolf Mosse, Zürich.**

## Betriebsleiter

gesetzten Alters, verh., seit mehreren Jahren bei führenden Firmen leitend tätig, gewandter Konstrukteur für Werkzeugmaschinen, Spezialist für Werkzeug, Fabrikationsvorrichtungen und Werkstatteinrichtungen etc., vertraut mit neuesten und rationellsten Arbeitsmethoden, dem Lohn- und Akkordwesen, in grössten Betrieben erfolgreich tätig gewesen, **sucht sich, gestützt auf prima Referenzen und Zeugnisse, baldigst oder später zu verändern**. Sprachkenntnisse deutsch und französisch. — Gef. Offerten sub Chiffre Z. Y. 11299 an die Annoncen-Expedition

**Rudolf Mosse, Zürich.**

## Ein Techniker

in besten Jahren, im Geometerfach (speziell im Projektieren und der Bauleitung von Strassen aller Art) mit langjähriger Erfahrung, **sucht per 1. Dezember dauernde Beschäftigung** in Ingenieurbureau oder Baugeschäft. Bescheidene Ansprüche. — Offerten gefl. unter Z. F. 11531 an die Annoncen-Exped.  
**Rudolf Mosse, Zürich.**

## Bautechniker,

23 Jahre alt, flotter Zeichner, mit mehreren Jahren Bureau-Praxis, **sucht per 15. Dezember Stellung**. Off. unter Chiffre Z. E. 11555 an  
**Rudolf Mosse, Zürich.**

Praktisch und theoretisch erfahrener, energischer

## Bautechniker

**sucht für Bureau und Bau Stellung**. Gefl. Offerten sub Chiffre Z. D. 11704 an  
**Rudolf Mosse, Zürich.**

## Bauführer,

mit allen Bureauarbeiten vertraut, guter Konstrukteur, **sucht Stellung**. Offerten sub Chiffre Z. O. 11689 an  
**Rudolf Mosse, Zürich.**

Junger, selbständiger

## Bautechniker,

deutsch u. ital. sprechend, vertraut mit allen Arbeiten, **sucht auf Mitte Januar des kommenden Jahres seine Stelle zu verändern**. Am liebsten auf Bauplatz. — Offerten sind erbeten unter Chiffre Z. G. 11607 an  
**Rudolf Mosse, Zürich.**

## Maschineningenieur,

Elsässer, gesetzten Alters, techn. Hochschulbildg., erfahren im Dampf- und allem. Maschinenbau (Dampfkessel etc.), **sucht Stellung** auf techn. Bureau oder zur Leitung der Reparaturwerkstätte einer Fabrik. Beider Sprachen in Wort u. Schrift mächtig. Referenzen und Zeugnisse zu Diensten. — Gefl. Offerten unter Chiffre Z. V. 11621 an die Ann.-Exp.  
**Rudolf Mosse, Zürich.**

## Junger Bauingenieur,

der schon einige Kenntnisse in armeriertem Beton besitzt, **sucht Beschäftigung** für einige Tage wöchentlich in einem Zürcher Baugeschäft. Lohn nicht Hauptsache. Offerten sub Chiffre Z. Z. 11700 an  
**Rudolf Mosse, Zürich.**

## Bautechniker,

praktisch und theoretisch gebildet, **sucht Stellung** in ein gutgehendes Baugeschäft, wo sich derselbe später eventuell mit Kapital von 20—30 000 Franken beteiligen könnte. Offerten sub Chiffre Z. A. 11701 an  
**Rudolf Mosse, Zürich.**

Tüchtiger

## Bauzeichner,

seit 6 Monaten auf dem technischen Bureau einer Eisenbetonfirma tätig, mit Schreinerpraxis, **sucht Stelle** für Bureau oder als Bauführer. Gefl. Offerten unter Chiffre K. P. 684 an  
**Rudolf Mosse, Bern.**

Tüchtiger, selbständiger

## Architekt

mit Hochschulbildung (Stuttgart) und mehrjähriger Bureau- und Bauplatzpraxis, z. Z. bei erstklassiger Firma angestellt, **sucht auf Anfang des Jahres dauernde, selbständige Stellung**. Offerten unter S. B. 5621 an  
**Rudolf Mosse, Zürich.**

## Bautechniker

mit allseitiger Praxis, **sucht selbständige Anstellung** in grösserer Unternehmung. Der franz. Sprache in Wort und Schrift mächtig. Off. gefl. unter Chiffre T. 27114 L. an  
**Haasenstein & Vogler, Lausanne.**

Occasion!

## Zu verkaufen.

1 tadellos funktionierender 6 HP. **Benzinmotor** System «Benz» mit Glührohrzündung. Derselbe wird zufolge Einführung von elektr. Kraft betrieblich und kann noch im Betriebe besichtigt werden. Offerten unter Chiffre O. F. 2395 an **Orell Füssli-Annoncen, Zürich.**

Jüngerer, tüchtiger **Hochbautechniker** mit mehrjähriger Bau- und Bureau-Praxis, auch im kaufmännischen Fache bewandert, **sucht**

## Reisestelle

gegen Fixum. Ia. Zeugnisse zu Diensten. Derselbe ist seit mehreren Jahren in grösserem Baugeschäfte der Ostschweiz, in noch ungekündigter Stelle, tätig. — Gefl. Offerten unter Chiffre Z. F. 11556 erbeten an  
**Rudolf Mosse, Zürich.**

Jüngerer, fachkundiger **Architekt**, deutsch und franz. sprechend, **sucht**

## Repräsentation

oder Arbeiten in seinem Fach. Gefl. Offerten unter Chiffre H. 5147 F. an  
**Haasenstein & Vogler, Freiburg (Schweiz).**

## Bauholz.

Schönes, astfreies Bauholz, lieferbar Januar-März, haben

## zu verkaufen

Grob Franz Joh. & Forrer Joseph, **WILDHAUS.**

## Eidg. Patent

No. 34724 für **Oberlichtfensteröffner zu verkaufen**. In Deutschland u. Frankreich mit sehr grossem Erfolg eingeführt. Dauer des Patents bis 1920. — Offerten sub B. E. 6621 an  
**Rudolf Mosse, Basel.**

## 2gebr. Lokomotiven

von ca. 125 HP., 1435 mm Spurweite, 1901 gebaut und so gut wie neu, besonders für Rangierzwecke geeignet, sind äusserst preiswert sofort **abzugeben**. — Offerten sub Chiffre Z. X. 11573 an die Ann.-Exp.  
**Rudolf Mosse, Zürich.**

Eine bereits neue, 8—10pferd.

## Dampfmaschine

(Bajonetform) mit sehr gut erhaltenem Kessel, 5 Atm. u. 14<sup>1</sup>/<sub>2</sub> m<sup>2</sup> Heizfläche, 1 Flammrohr, wird infolge einer Liquidation spottbillig **verkauft**. — Reflektanten mögen sich melden sub Chiffre Z. Q. 11641 an die Ann.-Exp.  
**Rudolf Mosse, Zürich.**

Nach Arbeitsbeendigung

## gebr. Rollbahn-Material

billig abzugeben:

**1 Lokomotive, 35 HP,**  
**20 Rollwagen** und  
**2000 m Gleis, 10 Kg.,**

alles 750 Spur. Zu besichtigen bei Basel. — Gefl. Offerten unter Chiffre Z. V. 11671 an die Annoncen-Exped.

**Rudolf Mosse, Zürich.**

