

**Zeitschrift:** Schweizerische Bauzeitung  
**Herausgeber:** Verlags-AG der akademischen technischen Vereine  
**Band:** 47/48 (1906)  
**Heft:** 22

## Werbung

### Nutzungsbedingungen

Die ETH-Bibliothek ist die Anbieterin der digitalisierten Zeitschriften. Sie besitzt keine Urheberrechte an den Zeitschriften und ist nicht verantwortlich für deren Inhalte. Die Rechte liegen in der Regel bei den Herausgebern beziehungsweise den externen Rechteinhabern. [Siehe Rechtliche Hinweise.](#)

### Conditions d'utilisation

L'ETH Library est le fournisseur des revues numérisées. Elle ne détient aucun droit d'auteur sur les revues et n'est pas responsable de leur contenu. En règle générale, les droits sont détenus par les éditeurs ou les détenteurs de droits externes. [Voir Informations légales.](#)

### Terms of use

The ETH Library is the provider of the digitised journals. It does not own any copyrights to the journals and is not responsible for their content. The rights usually lie with the publishers or the external rights holders. [See Legal notice.](#)

**Download PDF:** 03.04.2025

**ETH-Bibliothek Zürich, E-Periodica, <https://www.e-periodica.ch>**

# Schweizerische Bauzeitung

Abonnementspreis:  
Ausland. 25 Fr. für ein Jahr  
Inland. 20 " " " "

Für Vereinsmitglieder:  
Ausland. 18 Fr. für ein Jahr  
Inland. 16 " " " "  
sofern beim Herausgeber  
abonniert wird.

Abonnements  
nehmen entgegen: Heraus-  
geber, Kommissionsverleger  
und alle Buchhandlungen  
und Postämter.

Wochenschrift  
für Bau-, Verkehrs- und Maschinentechnik

Gegründet von A. WALDNER, Ingenieur.

Herausgeber: A. JEGHER, Ingenieur.  
Dianastrasse Nr. 5, ZÜRICH II.

Verlag des Herausgebers. — Kommissionsverlag: Rascher & Cie., Meyer & Zellers Nachfolger in Zürich.

Organ

des Schweizer. Ingenieur- und Architekten-Vereins und der Gesellschaft ehemaliger Studierender des eidg. Polytechnikums in Zürich.

Insertionspreis:  
Für die 4-gespaltenen Petitzeile  
oder deren Raum 30 Cts.  
Haupttitelseite: 50 Cts.

Inserate  
nimmt allein entgegen:  
Die Annoncen-Expedition  
RUDOLF MOSSÉ,  
Zürich.

Basel, Bern, St. Gallen,  
Berlin, Breslau, Dresden,  
Frankfurt a. M., Hamburg,  
Köln, Leipzig, Magdeburg,  
München, Stuttgart, Wien.

B<sup>d</sup> XLVIII.

ZÜRICH, den 1. Dezember 1906.

N<sup>o</sup> 22.

**Verblendsteinfabrik Lausen A.-G. (Baselland)**  
Glasierte und unglasierte Verblendsteine und feuer- u. hochfeuerfeste Produkte

## Neue Dachkonstruktion für Fabrik-Bau

### Vorteile:

1. Unabhängigkeit der Gebäudelage von der Himmelsrichtung.
2. Geringstes Gewicht bei sehr guter Isolation.
3. Unübertroffene Lichtwirkg. mit spezieller Lüftungsvorrichtg.
4. Rasche und **billigste** Erstellung bei jeder Jahreszeit.
5. Beste Eignung auch für schwierige klimatische Verhältnisse.
6. Widerstandsfähigkeit gegen Feuer; billige, feuersichere Imprägnierung durch Flammenschutz-Anstrichmasse.

Empfohlen als **rationellstes System** für  
Magazine, Lagerhäuser, Werkstätten, Maschinenfabriken,  
Glaserelen, Elektrizitätswerke, Spinnereien, Weberelen,  
Bleicherelen, Färberelen, Güterhallen, Markthallen, etc.

Patent-Inhaber:

**Séquin & Knobel, Rütli (Zürich),**  
Zivil-Ingenieur-Bureau für modernen Fabrikbau.

Vertretung und Ausführung:

**KOCH & Cie.,** vorm. E. Baumberger & Koch, **Basel,**  
Unternehmung für Dachkonstruktionen- und Bodenbelags-  
Arbeiten.



✚ Patent Nr. 23428

## Linoleum Maximiliansau

erstklassige Qualitätsmarke,  
bekannte schalldämpfende wärmende Sonderfabrikate.

**Korklinoleum** 7 mm stark, Original-Fabrikat

**Korkment** schalldämpfende warme Unterlage für Linoleum

**Jaspe** durchgehende charakteristische Musterung

**Inlaid** neueste Künstler-Kollektion.

Von Behörden bevorzugt.

Aufgabe von Bezugsquellen durch die Fabrik.

## Ausschreibung von Bauarbeiten

für das Eidgen. Schützenfest in Zürich 1907.

Die Bauarbeiten für die Schiesstätte Albisgütli werden hiermit zur  
Submission gebracht, nämlich:

**Zimmerarbeiten,  
Bedachungsarbeiten,  
Spenglerarbeiten,  
Glaserarbeiten.**

Pläne und Bedingungen liegen im Bureau des bauleitenden Archi-  
tekten, Herrn Richd. Kuder, Firma Kuder & Gödecke, Zürich II, Tödi-  
strasse 51, zur Einsicht auf.

Die Uebernahmeforderungen sind bis 8. Dezember 1906 an den Präsi-  
denten des Baukomitees, Herrn Architekt Paul Ulrich, Zürich I, Schanzen-  
graben 41, einzusenden.

Zürich, den 21. November 1906.

Baukomitee des Eidg. Schützenfestes in Zürich 1907.

**LAMBERT & STAHL**  
ARCHITEKTEN, STUTTGART.

Künstlerische Ausführung  
von Perspektiven und architektonischen Arbeiten jeder Art.

## Elektrizitätswerk der Stadt Schaffhausen. Stellen-Ausschreibung.

Für die Bauausführung der projektierten Erweiterung des städtischen Elektrizitätswerkes sind nachgenannte Stellen sofort zu besetzen:

- a) ein Ingenieur, mit Hochschulbildung und Erfahrung im Tunnel- und Wasserbau, Legung von Rohrleitungen;
- b) ein Bauezeichner.

Schriftliche Anmeldungen mit Angabe der bisherigen Tätigkeit, der Gehaltsansprüche und des frühesten Eintrittstermins, sind bis zum 3. Dezember a. c. verschlossen an Herrn Stadtpräsident Dr. C. Spahn einzureichen.

Nähere Auskunft erteilt Herr Stadtgenieur Stocker, sowie Unterzeichneter.

Schaffhausen, den 15. November 1906.

Elektrizitätswerk der Stadt Schaffhausen,  
Der Direktor: H. Geiser.

## Elektrizitätswerk der Stadt Zürich an der Albula.

### Konkurrenz-Eröffnung.

Das Bauwesen II der Stadt Zürich eröffnet hiemit freie Konkurrenz über die Ausführung der Eisenkonstruktionen für Wehr und Rohrleitungen ihres projektierten Kraftwerkes an der Albula, Kanton Graubünden.

Pläne und Bauvorschriften sind auf dem Bureau des Ingenieurs der Wasserversorgung in Zürich, Beatenplatz 1, Zimmer 102, aufgelegt, der auf Wunsch weitere Auskunft erteilt.

Die Offerten sind mit der Aufschrift: «Wasserwerk Albula, Eisenkonstruktionen» bis längstens 15. Dezember 1906 dem Bauvorstande II der Stadt Zürich einzureichen.

Die Bauleitung des hydraulischen Teiles:  
H. Peter.

## Rhätische Bahn. Bau-Ausschreibung.

Die Lieferung und Montierung nachstehender

### eisernen Brücken der Linie Samaden-Pontresina

wird hiermit zur öffentlichen Bewerbung ausgeschrieben:

**Brücke über den Inn** mit 31,0 m Spannweite,

**Brücke über den Flazbach** mit 27 m Spannweite,

ferner **vier kleinere Brücken** mit 3,0 und 4,0 m Spannweite.

Das Gesamteisengewicht beträgt zirka 92 Tonnen.

Pläne und Bedingnishefte sind auf dem Bureau des Oberingenieurs im Verwaltungsgebäude der Rhätischen Bahn in Chur zur Einsicht aufgelegt.

Angebote pro Tonne Eisengewicht der fertig aufgestellten Brücken sind spätestens bis zum 30. Dezember l. J. der unterzeichneten Direktion einzureichen.

Direktion der Rhätischen Bahn.

Chur, den 28. November 1906.



### Heinrich Brändli, Horgen Asphaltgeschäft

übernimmt:

**Asphalt-Arbeiten, Asphalt-Isolierungen,**  
zweckentsprechend für Hoch- und Tiefbauten in nur  
bewährter fachgerechter Ausführung und gewissenhafter  
Bedienung mit Garantie. ☉ Referenzen zu Diensten.  
Telegr.: Heinrich Brändli, Horgen.      Telephon.

## III. Schweiz. Automobil-, Fahrrad- und Motorboot-Ausstellung in Zürich.

Das Organisations-Komitee der III. Schweizerischen Automobil-, Fahrrad- u. Motorboot-Ausstellung schreibt hiermit unter den schweizerischen und in der Schweiz lebenden Malern einen

### Wettbewerb für einen Plakat-Entwurf

im Format 80/110 cm aus. Das Plakat soll in drei Farben ausgeführt werden. Dem Komitee stehen für die vier besten Entwürfe 500 Franken zur Verfügung. Die Entwürfe sind bis am 15. Dezember a. c. an den Präsidenten des Press-Komitees, Herrn Jean Frey in Zürich, Grütlistr. 21, einzusenden, der auf Wunsch auch weitere Auskunft erteilt.

## III. Schweizerische Automobil-, Fahrrad- und Motorboot-Ausstellung in Zürich.

Das Organisations-Komitee für die vom 15. bis 26. Mai 1907 in der Tonhalle in Zürich stattfindende Ausstellung erliess soeben die Einladung zur Beschickung derselben. Des beschränkten Raumes wegen und um sich einen günstigen Platz zu sichern, ist es angezeigt, bezügliche Anmeldungen frühzeitig abgehen zu lassen. Der General-Sekretär der Ausstellung, Herr E. Naegely-Amberger in Zürich, bei welchem auch die Anmeldeformulare und die Ausstellungsbestimmungen zu beziehen sind, erteilt bereitwilligst jede weitere Auskunft.

## Stellen-Ausschreibung.

Es ist die neugeschaffene Stelle eines

### Adjunkten des kant. Strassen- u. Bauinspektorates I

zu besetzen. Besoldung ca. 3500 Fr. nebst Feldzulage. Bewerber müssen die Ingenieurabteilung des Polytechnikums mit Erfolg absolviert haben und etwelche praktische Erfahrung besitzen. Dienstantritt 1. Januar 1907.

Anmeldungen sind unter Beilage beglaubigter Zeugniskopien bis zum 15. Dezember an das unterzeichnete Departement zu richten.

Frauenfeld, den 23. November 1906.

Für das Strassen- und Baudepartement des Kantons Thurgau:  
Hofmann.

## Schmid-Imfeld & Cie., Zollikon Holzhandlung

mit Hobelwerk und Kistenfabrikation

empfehlen ihr grosses Lager in

slavon. Eichen, feijnährigen Gebirgsfichten, Schnitt- und Hobelwaren wie englische Riemen in Pitch-Pine und tannen, Krallentäfer, Fusslambris, Stäbe etc.

Anfertigung aller Arten Kisten,

Telephon Nr. 5220      Spezialität in Bierkisten.      Telephon Nr. 5220

## Fabriken.

Spezialist übernimmt die technische Ausarbeitung von

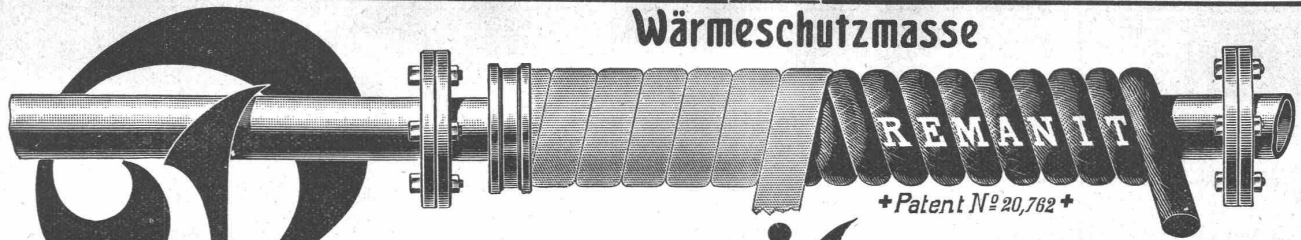
umbaubedürftigen Anlagen,

sowie

### Neu-Anlagen

nach bewährten, modernen Systemen.

Gef. Anfragen unter Chiffre Z. K. 11710 an die Annoncen-Expedition  
Rudolf Mosse, Zürich.



# Remanit

Bestes Isoliermaterial

erzielt über 90% Nutzeffekt!

Remanit besteht aus karbonisierten Seiden-Zöpfen, -Polstern und -Decken

Remanit ist unerreicht als Isoliermittel für:

Zentralheizungs- u. Warmwasser-Anlagen	gegen Wärme-Verluste
Kaltwasser-Leitungen	gegen Einfrieren u. Schwitzen.

General-Vertretung und Depot: **WANNER & C<sup>IE</sup>, HORGEN.**

Ausführung jeder Art Isolierungen durch eigene Facharbeiter.

Erstes Fachgeschäft für maschinentechnische Isolierungen.

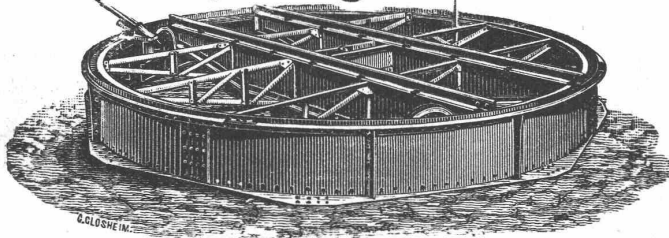
## EUBÖOLITH

➔ **Bester Boden für**

Fabrikant: E. Séquin, Zürich. Generalvertreter: Felix Beran, Zürich.

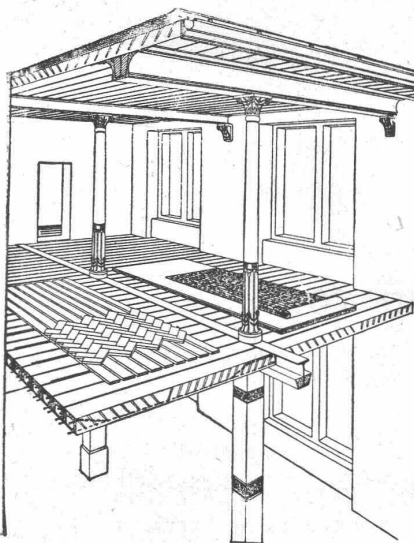
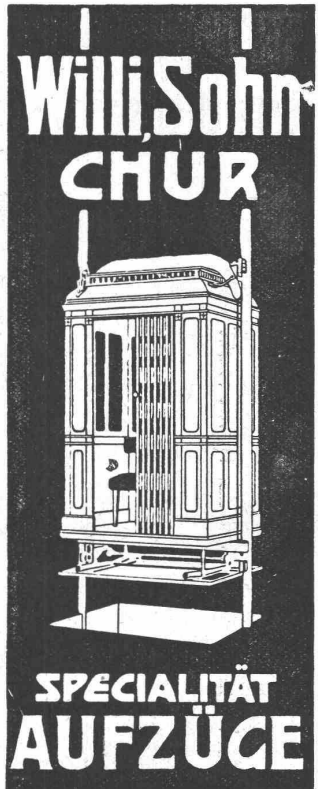
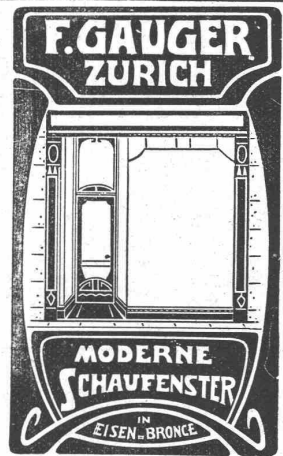
Fabriken  
Schulen  
Spitäler  
Geschäfts-  
häuser

## Joseph Vögele Mannheim



liefert seit 1842:  
Welchen jeder Bauart und Spurweite für Haupt- und Nebenbahnen;  
Federzungenwelchen, Patent Bochumer Verein.  
Herzstücke; Kreuzungen;  
Drehsehlen und Schiebebahnen für Lokomotiven und Wagen, mit Hand-, Dampf- und elektr. Antrieb.  
Rangierwinden, Spills, elektr. angetrieben,  
Stellwerke, Schlagbäume.

Vertreter für die Schweiz:  
**W. Wolf, Ing., Zürich.**



## Siegwart-Decke (Patente)

bestehend aus einzelnen, zum voraus fabrikmässig hergestellten Zement-Hohlbalcken (Siegwartbalcken), mit armierten Seiten-Wandungen für beliebige Spannweiten bis 6,50 m.

**Feuersicher! Einfachster, raschester Einbau. Schalldicht!**  
**Grosse, garantierte Tragfähigkeit.**

Die fertig erstellten Balken werden im Bau frei ohne jede Verschalung auf die Tragmauer oder T-Unterzüge aneinander gelegt und die Fugen nachträglich vergossen.

Projektierung und Lieferung durch  
**Internationale Siegwartbalken-Gesellschaft Luzern**  
und

**G. & A. Bangerter, Zementwarenfabrik, Lyss (Bern)**  
Konzessionäre für die Kantone Bern, Solothurn, Basel, Neuenburg, Freiburg, Waadt, Genf und Wallis.

**Carl Weller & Cie.**

technisches Bureau

**ZÜRICH V**

Kasinostrasse 10.

**Spezialitäten:**

Armaturen, Pumpen und Gebläse für alle Verhältnisse  
Schleifmaschinen, Sandstrahlgebläse und komplette Giesserei-  
Einrichtungen, Luftpumpen, Kompressoren, Hebezeuge  
Säge- und Holzbearbeitungs-Maschinen, Werkzeuge.

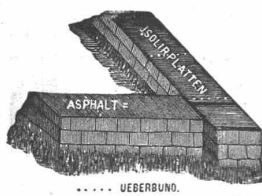
**Düsseldorfer Röhrenindustrie** Düsseldorf-Oberbilk

empfiehlt

**schmiedeeiserne Röhren** bis 1200 mm Durchmesser, gerade und gebogen,

für Dampf-Leitungen, Wasser-Leitungen, Turbinen-Leitungen, hydraulische Anlagen, Kondensations-Anlagen etc. mit allen erforderlichen Verbindungen u. Formstücken.

Vertreter für die Schweiz: **G. A. Bourgeois-Richter, Ing., Zürich II, Breitingenstr. 5.**



Gold. Medaille Zürich 1894

Gysel & Odinga vorm. Brändli & Cie.

Telegramme: Asphalt Horgen

**Asphalt-Fabrik Käpfnach in Horgen**

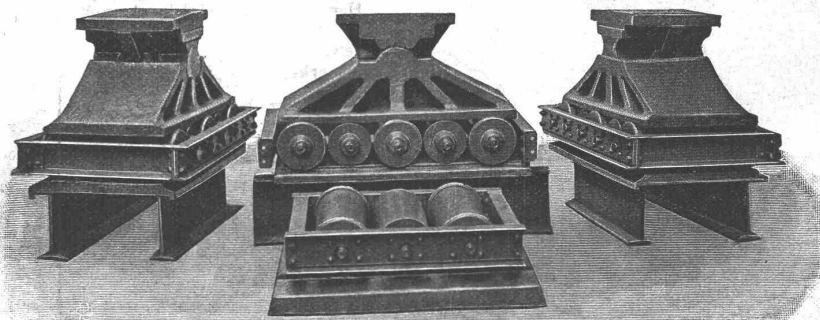
Telephon Holzzement-, Dachpappen- und Isoliermittel-Fabrik Telephon

empfehlen sich für Spezialitäten: Asphaltarbeiten aller Art, wasserdichte Isolierungen, Trockenlegung feuchter Lokale, Asphaltterrassen mit u. ohne Plättlibelag, Holzpflästerungen, Holzzementbedachungen, Parquets in Asphalt. Weitgehende Garantie.

**A.-G. der Eisen- und Stahlwerke vorm. Georg Fischer**  
in SCHAFFHAUSEN (Schweiz).

**Weichguss**

aus prima Rohmaterial sorgfältig geformt, gut gegläht u. sauber verputzt.



**Fittings**

Marke +GF+ über 4000 Modelle, jedes Stück kontrolliert, höchste Widerstandsfähigkeit geg. innern Druck.

**Stahlguss-Stücke für den Bau von:**

Lokomotiven, Waggons, Dynamos, Motoren, Dampfmaschinen,

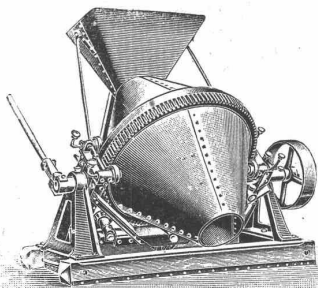
Dampfturbinen, Kranen, Werkzeug-Maschinen, Automobilen,

Turbinen, Pumpen, Brücken, Schiffen, Transmissionen,

für hydraulische, pneumatische und Dampf-Anlagen, für die Ziegelei-, die Zement- und

die chemische Industrie, für Hammer- und Walzwerke, für Kesselschmieden etc.

Unser Stahlguss ist leicht zu bearbeiten, zuverlässig und dabei sorgfältig geformt und gut verputzt, sein Härtegrad wird dem jeweiligen Verwendungszweck der Abgüsse angepasst.



# Sensationelle Erfindung (Patent)!

Der neue amerikanische

## Beton-Mischapparat „Smith-Milwaukee“

übertrifft an Leistung u. Einfachheit der Konstruktion alles bisher in dieser Richtung Gebotene.

Allein-Fabrikanten für Deutschland und angrenzenden Ländern:

**DRAISWERKE G. m. b. H., Mannheim - Waldhof.**

Interessenten belieben sich an unsern Generalvertreter für die Schweiz:

**Fritz Marti**, Aktiengesellschaft in **Bern**, zu wenden.

## Ausschreibung von Bauarbeiten.

Die **Erd-, Maurer- und Steinbauer-Arbeiten** (Hart- und Kunststein) zu einer neuen Speiseanstalt für die eidg. Militär-Etablissemte in Thun werden zur Konkurrenz ausgeschrieben. Pläne und Bedingungen sind bei der eidg. Bauinspektion in Thun zur Einsicht aufgelegt, wo auch Angebotformulare erhoben werden können.

Uebertahmsofferten sind verschlossen unter der Aufschrift: «Angebot für Speiseanstalt Thun» bis und mit dem **12. Dezember** nächsthin franko an die unterzeichnete Verwaltung einzureichen.

Bern, den 29. November 1906.

Die Direktion der eidg. Bauten.

## Rohrzellendecken.

Für die Ausführung dieser zum Patent angemeldeten Decken ver-gebe ich Lizenzen an Baumeister oder Spezialisten entweder für grössere Rayons oder nur für eigene Bauten.

Die Decken sind die **billigsten und schallsichersten Eisenbetondecken mit ebener Untersicht** und können ohne weiters von jedermann unter unserer Anleitung ausgeführt werden.

**G. A. Wayss**, Ingenieur

Inhaber der Fa. G. A. Wayss & Cie.

**Wien, I. Wallfischgasse Nr. 11.**

## Das technische Bureau

von **K. Arnold**, Ingenieur, **Zürich I**, Auf der Mauer 11

empfiehlt sich zur Ausführung von Projekten und Bauten, Wasserkraft-Anlagen, elektrischen Bahnen und Anlagen, Strassen- und Tiefbau.

Kostenberechnungen, Begutachtungen, Planaufnahmen etc.

Für die Fabrikation eines konkurrenzlosen Artikels der Metallbranche wird tüchtiger Kaufmann als **Teilhaber** mit

# ca. 40—50 000 Fr. Einlage

und zur Erledigung der kaufm. Geschäfte gesucht. Gewinn 60—80 % bei leichter Absetzbarkeit. Fabrik mit Kraft und Licht u. gröss. Kapital schon vorhanden. — Offerten unter Chiffre H. 7002 Y. an **Haasenstein & Vogler**, Bern.

## Litosilo

### Kunstholz - Bodenbelag.

Dauerhaft wie Eichenholz.

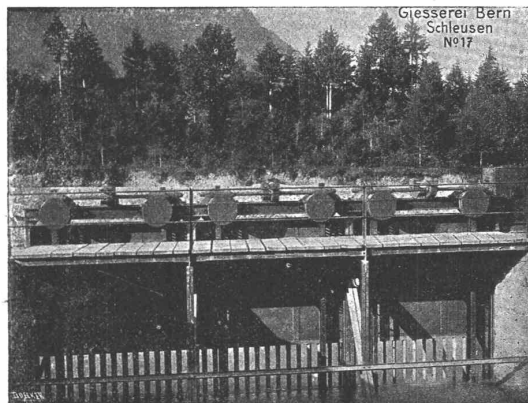
Guss auf jeden soliden Unterboden.

Langjährige eigene Erfahrung.

**CH. H. PFISTER & Co, BASEL.**

## Gesellschaft der Ludwig von Roll'schen Eisenwerke

Filiale: **Giesserei Bern** liefert:



**Hebezeuge jeder Art** als **Laufkräne**, und feste oder fahrbare **Drehkräne** für Hand- und speziell **elektrischen** Betrieb; **Aufzüge** für hydraulischen, **elektrischen** und Transmissionsbetrieb.

**Eisenbahnmaterial** als **Drehscheiben** und **Schiebebahnen** für Wagen und Lokomotiven; **Hand-Dampf- und elektrischer** Betrieb.

**Weichen** für **Haupt- u. Nebenbahnen**, für **Vignol- u. Rillen-Schienen**. **Barrieren** mit und ohne Verriegelung und Vorläuten.

**Zahnstangenoberbau; komplette Seilbahnen** für Güter- und Personentransport. (Eigene patentierte Systeme). Seit 1898 37 Touristen-Seilbahnen ausgeführt oder in Arbeit.

**Schleusenanlagen, Schützenwehre, Walzenwehre** für Hand- und elektrischen Antrieb.

Hydraulische, automatische **Zementsteipressen**.

Angaben über zahlreiche Ausführungen, Referenzen, Projekte und Kostenvoranschläge stehen zu Diensten.

**BESTER FUGENLOSER BODEN-&WAND-BELAG.**

UNI & MEHR-FARBIG. AUF JEDER UNTERLAGE GARANTIRT RISSFACI.

IN 3 JAHREN ÜBER 600000 m<sup>2</sup> AUSGEFÜHRT

DOLOMENT-BELAG

+ PATENT No 33307.

**JAKOB TSCHOPP & E. MERZ, BASEL** VERTRETER FÜR DIE OSTSCHWEIZ CARL BRAUN ZÜRICH

**Grandes Carrières de St-Imier (Jura)**

Steinbrüche in St-Imier und Villeret

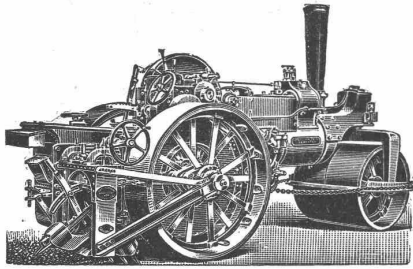
**Oeschger, L'Hardy & Co.,**  
Nachfolger von **Rothacher & Co.**

— Hellgelber Kalkstein —

**Druckfestigkeit 1892 kg per cm<sup>2</sup>, politurfähig, gleichmässige Struktur, Werkstücke in allen Grössen bis zu 5 m<sup>3</sup>.**

**Grosser Steinmetzbetrieb, Steinsägerei etc.**

**FRITZ MARTI, AKT.-GES. BERN.**



liefert kauf- und mietweise **DAMPFSTRASSENWALZEN**, Patent Aveling & Porter, mit oder ohne mechanischem Strassenaufbrecher; in Gebrauch bei einer grösseren Anzahl schweiz. Behörden. **Strassenlokomotiven** zur Beförderung leichter und schwerer Lasten.

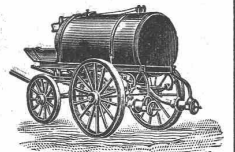
**Steinbrecher, Lokomobilen**, sowie sämtliches Material für **Bau-Unternehmer**.

Ferner sämtliche Maschinen zur Strassenreinigung, wie:

**Kehrmaschinen Sprengwagen**

**Schlammabzugmaschinen**

**Dampfstrassenwalzen zum Ausleihen vorrätig.**



**Brugg**  **Wartmann & Vallette**  **Brugg**

**Brücken:**

Eisenbahn- u. Strassenbrücken. Ueber- und Unterführungen.

**Fabrikbau-Konstruktionen**

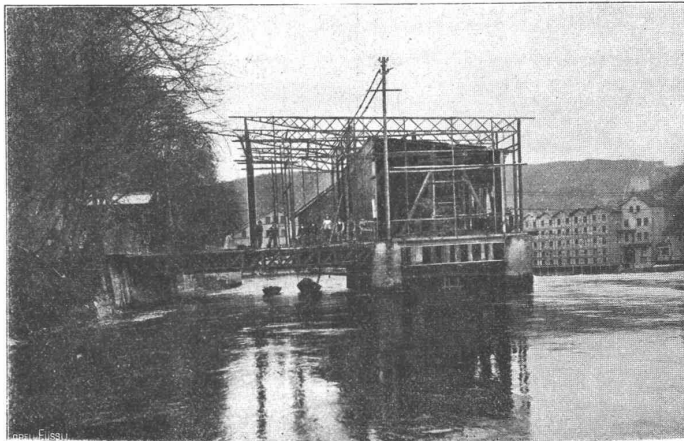
jeder Art, als Konstruktionen für Shed-, Sattel-, Holzzement-Dächer, Riegelwandfachwerk, Säulen u. Unterzüge, Oberlichter, Treppen, Wellblechbauten, Vordächer.

**Kranen:**

Laufkranen mit Stützen u. Bahn, Bockkranen, Aufzugstürme.

**Reservoirs**

und eiserner Unterbau für schwimmende Badanstalten.



**Hotels u. Warenhäuser.**

Binder- und Säulenkonstruktionen über grosse Säle und für Umbauten.

**Gittermaste**

für elektr. Leitungen u. Bahnen, Bogenlampen, Seilbahnen.

**Stauwehr-Anlagen.**

**Schleusen.**

**Aussichtstürme.**

Grosses Materiallager und daher möglichst schnelle Lieferung.

**Schweizerische Lokomotiv- & Maschinenfabrik Winterthur**  
*Abteilung Motorenbau*

**Gasmotoren „Winterthur“**

neuester Konstruktion mit dem bewährten



**Gaserzeuger „S. L. M.“**

liefern

die billigste Betriebskraft.

Für Techn. Vorarbeiten im Bahn- und Strassenbau empfiehlt sich B. Emch, Ingenieurbureau, Bern, Schwarzhorstr. 61.

**Billigste Bezugsquelle für Heliographien Elektrische Lichtpausanstalt**

Alf. Baehler, Zeichner. Basel, Gasstrasse 33. Telephone 4483.  Heliographieren auch über Nacht.  Postwendend. 2,65 m lang und 1,20 m breit an einem Stück. Positiv dünn Fr. 2.—, mittel 2.25, dick 2.50; Negativ 1.50, 1.75, 2.— per m<sup>2</sup>. Bei einmaliger Bestellung von 50 m<sup>2</sup> 25 Cts. Rabatt per m<sup>2</sup>, ebenfalls bei Jahresabschlüssen. Muster auf Verlangen umgehend.

**Tonwarenfabrik Embrach A.-G. Embrach (Kt. Zürich).**

Prima gesinterte **Steinzeugröhren u. Formstücke** (Salzglasur innen und aussen) für Kanalisation, Hausentwässerung und industrielle Zwecke.

Steinzeug-Schweinströge.

**Steinzeug-Bodenplatten**, gesintert, säurefest, frostbeständig. Reichhaltiges Assortiment in verschiedenen Farben und Formen. **Vorzügliche Referenzen. Musteralbums gratis.**

Spezialität: Trottoirplatten.

**Rostolithsteine**, dauerhaftester Belag für Strassen, Hauseinfahrten, Stallböden etc.