

Objektyp: **Advertising**

Zeitschrift: **Schweizerische Bauzeitung**

Band (Jahr): **49/50 (1907)**

Heft 9

PDF erstellt am: **13.09.2024**

Nutzungsbedingungen

Die ETH-Bibliothek ist Anbieterin der digitalisierten Zeitschriften. Sie besitzt keine Urheberrechte an den Inhalten der Zeitschriften. Die Rechte liegen in der Regel bei den Herausgebern. Die auf der Plattform e-periodica veröffentlichten Dokumente stehen für nicht-kommerzielle Zwecke in Lehre und Forschung sowie für die private Nutzung frei zur Verfügung. Einzelne Dateien oder Ausdrucke aus diesem Angebot können zusammen mit diesen Nutzungsbedingungen und den korrekten Herkunftsbezeichnungen weitergegeben werden. Das Veröffentlichen von Bildern in Print- und Online-Publikationen ist nur mit vorheriger Genehmigung der Rechteinhaber erlaubt. Die systematische Speicherung von Teilen des elektronischen Angebots auf anderen Servern bedarf ebenfalls des schriftlichen Einverständnisses der Rechteinhaber.

Haftungsausschluss

Alle Angaben erfolgen ohne Gewähr für Vollständigkeit oder Richtigkeit. Es wird keine Haftung übernommen für Schäden durch die Verwendung von Informationen aus diesem Online-Angebot oder durch das Fehlen von Informationen. Dies gilt auch für Inhalte Dritter, die über dieses Angebot zugänglich sind.



MASCHINENFABRIK OERLIKON



OERLIKON BEI ZÜRICH TELEGR.-ADR: USINE OERLIKON

Wasserersetzer

für Schweiss- und Lötanlagen



Unübertroffene
Reinheit der Gase

☐

Hoher Nutzeffekt

☐

Minimale Wartung



Gesellschaft der
L. von Roll'schen Eisenwerke
Eisenwerk Glus



Bann's Patent Reibungskupplungen

Zum Ein- und Ausrücken von ganzen Wellensträngen oder einzelnen Maschinen während des Betriebes. Vollständig geschlossene Ausführungsform; für höchste Tourenzahlen verwendbar; selbsttätige Schmierung der inneren Teile.

Lager mit Ringschmierung:

Sellerslager mit herausnehmbarer unterer Laufschaale, ☐ Patent, als Stehlager, Hängelager, Wand- und Säulen-Konsollager.
Feste Stehlager mit herausnehmbaren Weissmetall- oder Bronzeschalen für Massivwellen und Hohlwellen.
Komplette Transmissionsanlagen für alle Industriezweige.

L'Embrayage à Friction

systeme **Benn b^{té}** s. g. d. g.

est fabriqué et vendu en France par les Fonderies et Ateliers de Constructions mécaniques de

WYSS & C^{IE} à Seloncourt (Doubs).

Das technische Bureau

von **K. Arnold**, Ingenieur, Zürich I, Auf der Mauer 11
empfiehlt sich zur Ausführung von Projekten und Bauten, Wasserkraft-Anlagen, elektrischen Bahnen und Anlagen, Strassen- und Tiefbau.

Kostenberechnungen, Begutachtungen, Planaufnahmen etc.



Heinrich Brändli, Horgen
Asphalt-, Dachpappen- u. Holzzement-Fabrik

liefert:

Asphaltplatten, combiniert mit Jute- und Filz-Einlagen, bekiest, besandet oder glatt, für wasserdichte Eindeckungen bei: Eisenbahnen, Strassen, Hoch- und Tiefbau-Arbeiten, mit Garantieübernahme. — Referenzen zu Diensten.
Telegramme: Heinrich Brändli, Horgen. ✻ Telephon.

Litosilo

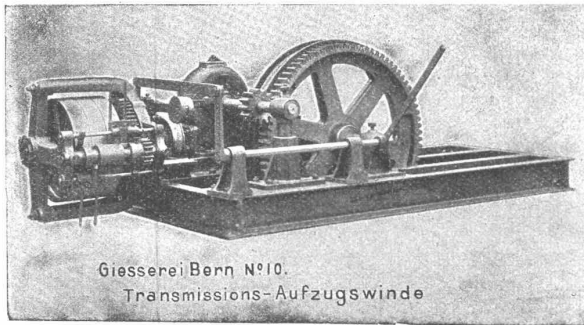
Kunstholz - Bodenbelag.

Dauerhaft wie Eichenholz.
Guss auf jeden soliden Unterboden.
Langjährige eigene Erfahrung.

CH. H. PFISTER & C^o, BASEL.

**Gesellschaft der
Ludwig von Roll'schen Eisenwerke**

Filiale: **Giesserei Bern** liefert:



Giesserei Bern N°10.
Transmissions-Aufzugswinde

Hebezeuge jeder Art als **Laufkräne**, und feste oder fahrbare **Drehkräne** für Hand- und speziell **elektrischen** Betrieb; **Aufzüge** für hydraulischen, **elektrischer** und Transmissionsbetrieb.

Eisenbahnmaterial als **Drehscheiben** und **Schlebebahnen** für Wagen und Lokomotiven; Hand- **Dampf-** und **elektrischer** Betrieb.

Weichen für **Haupt-** u. Nebenbahnen, für **Vignol-** u. **Rillen-Schienen**.
Barrieren mit und ohne Verriegelung und Vorläuten.

Zahnstangenoberbau; komplette Seilbahnen für Güter- und Personentransport. (Eigene **patentierete** Systeme).
Seit 1898 37 Touristen-Seilbahnen ausgeführt oder in Arbeit.

Schleusenanlagen, Schützenwehre, Walzenwehre für Hand
Hydraulische, automatische **Zementsteinpressen**.

Angaben über zahlreiche Ausführungen, Referenzen, Projekte
und Kostenvoranschläge stehen zu Diensten.

Accumulatoren

für alle Zweige der Industrie:

für Zentralen, Fabriken, Private, Laboratorien,
Automobile, Schiffe, Waggonbeleuchtung usw.

liefert

Accumulatoren-Fabrik Oerlikon

in OERLIKON bei Zürich.

Bureau für die Westschweiz: LAUSANNE, Chemin Vlnet 29.

A. Bröck, Optiker, Schifflande 24, Zürich

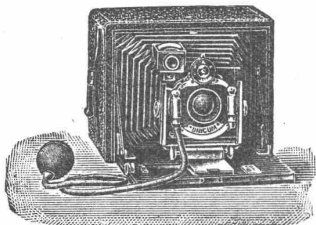
empfiehlt das Beste in

photograph. Apparaten

für Touristen und Amateure von Fr. 5.—
bis Fr. 600.—, sowie

sämtliche Bedarfsartikel

zu coulanten Preisen. Illustrierte Preis-
liste gratis und franko. Ferner ein opt.
Lager: Feldstecher (Goerz, Zeiss etc.),
Operngläser, Fernrohren, Brillen,
Pince-nez, Lorgnetten, Kompass,
Reisszeuge, Lupen etc. — Reparaturen
mögl. prompt u. billig. **Telephon 893.**



Zu kaufen gesucht.

Gebrauchter, aber ganz gut erhaltener

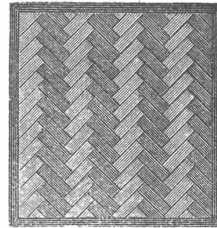
Gleichstrom-Nebenschlussmotor

50—70 PS. Leistung 500—550 Volts, ca. 420 Touren. Offerten unter
Chiffre O. F. an **Orell Füssli-Annoncen, Zürich.**

Vereinigte Xylolith- u. Kohlensäurewerke A. G.

WILDEGG.

⊕ Patent Nr. 9080.



**Auf Blindboden aufgeschraubt;
auf Zementbeton in Mörtel verlegt.**

Nach allen Dessins in viereck, rechteck, achteck
und in 3 Farben, Parkett ähnliche Form.

Xylolith feuersicher, warm. Steinholz schalldämpfend, solid.

Muster, Prospekte, Album und Atteste gratis und franko.

Einzig in der Schweiz bis jetzt ca. 200 000 m²
Böden und ca. 10 000 Treppenstufen gelegt.

Goudronit-Korkplatten

welche die vollkommenste Isolierung für Kühl-
und Gefrierräume in Brauereien, Schlachthäusern,
Hotels, Metzgereien etc. ermöglichen,

Korksteinplatten

für Bauzwecke in bester Beschaffenheit und

Eisschalen

für Isolierung von Kälteleitungen jeder Art liefern
zu zeitgemässen Preisen

Rheinhold & Co., Basel.

Telephon Nr. 3428.

Telephon Nr. 3428.

MEYER & MOREL Bureau Zürich

Kreuzstr. 78

vormals G. L. MEYER, Ing.

Telephon 6753

Armierter Beton

Projekte und Ausführung

Konzessionäre in Basel, Bern, St. Gallen, Winterthur.

KIRCHNER & CO. A. G.

Leipzig-Sellerhausen.

Grosste Spezialfabrik von

Sägewerkmaschinen

u. Holzbearbeitungsmaschinen

Ueber 140,000 Maschinen geliefert.

62 höchste Auszeichnungen.

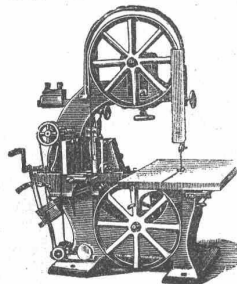
Weltausstellung Paris 1900: Höchste Auszeichnung „Grand Prix“.

Lüttich 1905: „Grand Prix“.

Filiale: **ZÜRICH, Bahnhofstr. 89,**

Ingenieur A. Günther.

— TELEPHON 2866. —



Schweiz. Werkzeugmaschinenfabrik Oerlikon

Oerlikon bei Zürich.

Erstklassige Werkzeugmaschinen

aller Art und in jeder Grösse

für Maschinenfabriken, Eisenbahnwerkstätten, Automobilfabriken, Brückenbau- und Eisenkonstruktionswerkstätten, allgemeinen Maschinenbau, Kesselschmieden, mechanische und Reparaturwerkstätten etc.

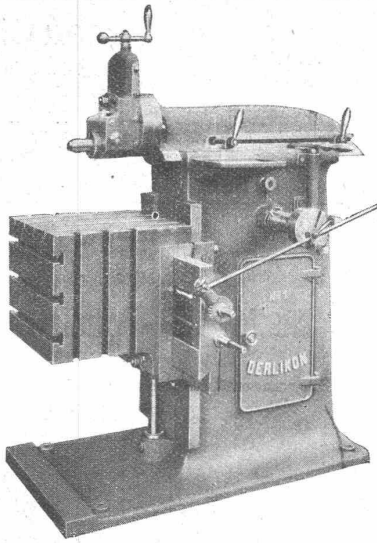
Eigene bewährte Konstruktionen für Spezialzwecke.

Vollendete Bauart und Ausführung.

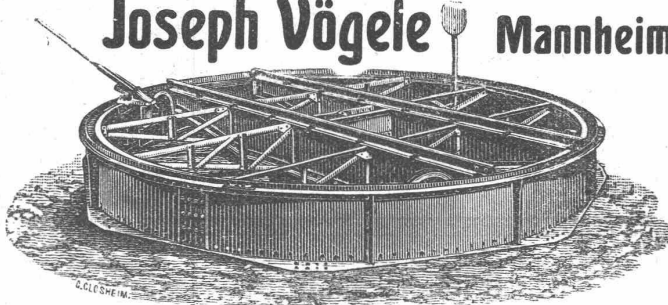
Hervorragende Arbeitsleistung.

Courante Maschinen auf Lager.

Kataloge und Prospekte zu Diensten.



Joseph Vögele Mannheim



liefert seit 1842:
Weichen jeder Bauart und Spurweite für Haupt- und Nebenbahnen; Federzungenweichen, Patent Bochumer Verein.

Herzstücke; Kreuzungen; Drehscheiben und Schiebebahnen für Lokomotiven und Wagen, mit Hand-, Dampf- und elektr. Antrieb. Ranglerwinden, Spills, elektr. angetrieben, Stellwerke, Schlagbäume.

Vertreter für die Schweiz:

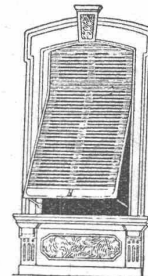
W. Wolf, Ing., Zürich.

PATENT-BUREAU E. BLUM & Co. DIPL. INGENIEURE GEGRÜNDET 1878 · ZÜRICH · LINTHESCHERG 17

Wilh. Baumann

Rolladenfabrik

Horgen (Schweiz).



Holzrolladen aller Systeme.

Rolljalousien, automatisch.

Roll-Schutzwände verschiedener Modelle.

Verlangen Sie Prospekte!



LUXFER-PRISMEN

erhellen dunkle Räume durch **TAGESLICHT.**



Kellerbeleuchtung durch Einfalllichte.

Für bestmögliche Lichtausnützung verlange man unsere kostenlosen Vorschläge.

Feuersichere Fenster aus Elektroglass.

Broschüren und amtliche Gutachten durch das **Deutsche Luxfer-Prismen-Synd.**

G. m. b. H. Berlin S., Ritterstrasse 26.

Fabriken in Berlin u. Bodenbach a. E.

ALLEINVERTRETER für die Ostschweiz: **ROB. LOOSER, ZÜRICH V.**

Kreuzplatz Nr. 1. Telephon Nr. 682.

Luftzirkulations-Trocken-Ofen „VESUV“

D. R. G. M. zum schnellen und gründlichen Austrocknen von Neubauten und feuchten Räumen. **D. R. G. M.**

Bewährt vielfach und bei Behörden eingeführt.

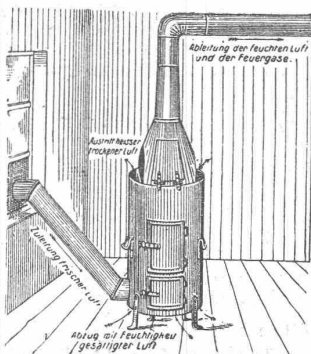
Wirkt nicht durch strahlende Wärme, sondern hauptsächlich durch stetigen Luftwechsel, d. h. frische Aussenluft tritt dauernd durch das Zuleitungsrohr in die Kanäle im Ofen, steigt darin erhitzt in sehr trockenem Zustand in den Raum, bestreicht Decken und Wände, saugt die Feuchtigkeit auf, sinkt dann zu Boden und wird dann durch einen weiteren Kanal im Ofen unten angesaugt und mit den Feuer gasen durch das Rauchrohr abgeführt.

Vorteile: In wenigen Tagen gründliches Entfernen der Feuchtigkeit. Kein Ausströmen schäd. Gase. Vollkommene Erhärtung des noch frischen Verputzes, einfache nicht ständige Ueberwachung bei Tag und Nacht; mehrjährige Gebrauchsfähigkeit; leichte Ersetzbarkeit der dem Feuer ausgesetzten Teile. Beste Ausnützung des Koks materials. In 24 Stunden nur 1-1 1/2 Zentner Koks nötig.

Zu beziehen à Mk. 80. — ab München durch

Baugeschäft Jos. Schretzmayr (Inh.: Alois Schmid) München

Telephon 7545. (An unbekannte Besteller gegen Nachnahme oder Voreinsendung.) Briennerstr. 30.



Fensterfabrik und Glaserei

J. G. KIEFER

Werkstätte und Bureau:
Seefeldstrasse 153

Zürich V

1a. Referenzen.

Alleiniger Inhaber des Schweiz. Patentes Nr. 27008 für moderne

Oberlichtscheren.

A. RIEBER, Maschinenfabrik, Reutlingen (Württembg.)

Fernsprecher Nr. 46.

Gegründet 1879.

Telegr.-Adr.: Rieber, Reutlingen.

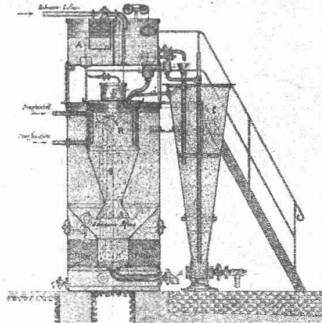
Autogen
geschweisste



u. Façonstücke
in allen Dimensionen.

Wasser-Reinigungs-
für Nutz-

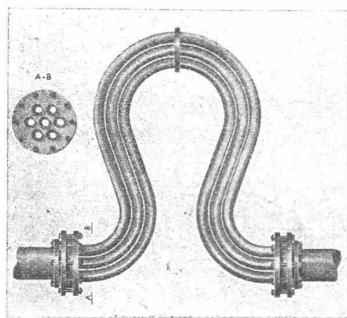
Zentralheizungen
für **Niederdruck, Mitteldruck und Abdampf.**
Trocken- und Kühl-Zylinder.
Feder-Bogen
D. R. G. M. Nr. 284 150.



und Filter-Anlagen
u. **Abwässer.**

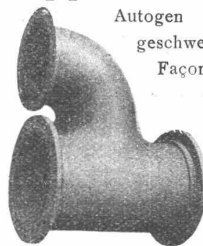
Schlauchwasch - Apparate
D. R. G. M. Nr. 291 197.

Hochdruck-Rohrleitungen
mit
Flanschenverbindungen
„System Rieber“.



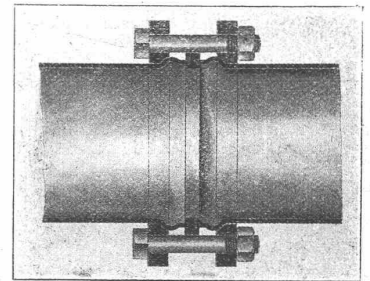
Färbe-Apparate D. R. P.

**Bleich-,
Koch-
Kessel.**



Autogen
geschweisstes
Façonstück.

**Doppel-
Kessel.
Autoclaven.**

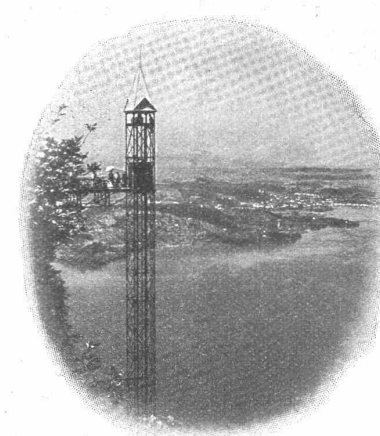


Hydraulische, Beste Referenzen.
Elektrische,
Transmission-
und Hand-
AUFZÜGE
jeder Art erstellt.
ALB. WISMER
Maschinen-Fabrik
Industriequartier
ZÜRICH

Meehan. Bauschreinerei und Parquet-Fabrik Stuber & Co., Schüpfen (Bern)

empfiehlt:
Parquets in allen Holzarten, vom einfachsten bis reichsten Dessin.
Bauschreinerarbeiten,
Fenster und Türen als Spezialität.
Prompte Bedienung. Vorteilhafte Preise. Man verlange Offerten.

Elektr. Aufzüge



modernster
Konstruktion und
Ausführung
liefern

C. Wüst & Cie.
Seebach-
Zürich.

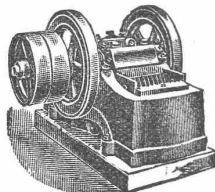
Einzige Maschinen-
fabrik in der Schweiz,
die nur elektrische Aufzüge baut und zwar komplet, den
elektrischen wie den mechanischen Teil in eigenen, vor-
züglich eingerichteten Werkstätten mit über 300 Arbeitern.
Hunderte von Anlagen im Betrieb!

Mannheimer Eisengiesserei u. Maschinenbau A.-G.

Gegründet 1863 MANNHEIM Gold. Medaille Paris 1900

liefert als Spezialität in anerkannt vorzüglicher Ausführung:

Zerkleinerungsmaschinen



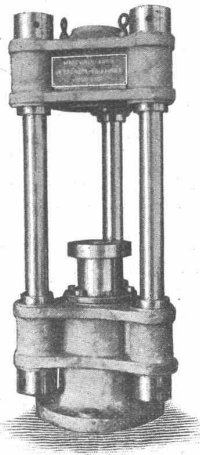
Steinbrecher — Walzwerke
Kugelmühlen
Kollergänge — Desintegratoren
Schotteranlagen
Kieszerkleinerungsanlagen
Siebtrommeln u. Schüttelsiebe

Neu! **Steinbrecher kombiniert mit Schüttelsieb** Neu!
Gesetzl. geschützt. **ohne besonderen Antrieb.** Viel bewährt.
In Referenzen im In- und Ausland.

Maschinenfabrik St. Georgen bei St. Gallen, Com.-Ges. Ludwig v. Süsskind

baut als Spezialität:

Hydraulische Pressen aller Art.



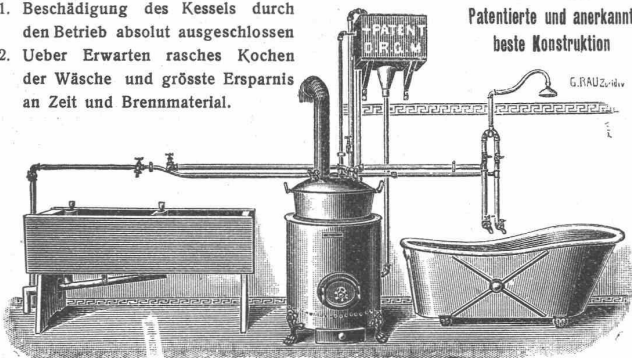
Prägepressen für Gesenk- und Schmiedearbeiten.
Börtelpressen. ☐ Kollektorpressen.
Bleidrahtpressen. ☐ Räderaufziehpressen.
Plattenpressen für Isolationsmaterial.
Warenpressen. ☐ Münzpressen. ☐ Massel-
brecher und Scheren.

In einem Jahr für einen Gesamtdruck von 6,500,000 kg
geliefert.

Pumpwerke. ☐ ☐ Hydraul. Akkumulatoren.
Druckübersetzer.

Bad- u. Wasch-Einrichtungen

1. Beschädigung des Kessels durch den Betrieb absolut ausgeschlossen
2. Ueber Erwarten rasches Kochen der Wäsche und grösste Ersparnis an Zeit und Brennmaterial.



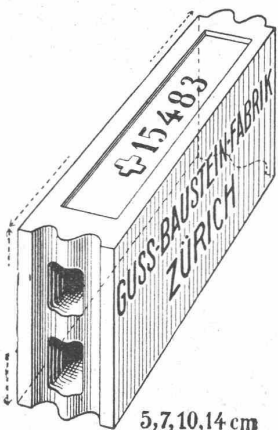
Patentiert und anerkannt
beste Konstruktion

GEBR. LINCKE, ZÜRICH,
Sellergraben 57/59.

Ingenieurbureau für Tiefbau **K. SCHORNO, BERN**
(Chuzenstr. 30) empfiehlt sich f. Vorarbeiten u. Bauausführungen.

Kunstgewerbl. Werkstätten
und Erzgiessereien
von
PAUL STOTZ
und
OTTO SCHLEE
G. m. b. H.
Stuttgart.

Anfertigung reiner Metallarbeiten jeder
Art, wie:
Beleuchtungskörper,
Heizkörperverkleidungen,
Grabverzierungen,
figürlichen Bronzeguss
jeder Grösse



Gussbausteine,

bestes Material für
trockene Scheidewände.

Referenzen und Muster
gerne zu Diensten.

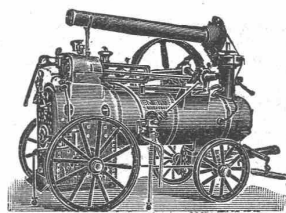
Die Generalvertretung:

**Handelsgenossenschaft des
Schweizer. Baumeisterverbandes
Zürich**

5, 7, 10, 14 cm

Bureaux: Werdmühlegasse 17

HEINRICH LANZ, MANNHEIM.



Lokomobilen
für **Satt- und
Heißdampf**

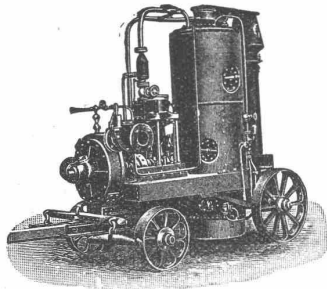
Schweizer Verkaufsbureau: **S. Sello, Zürich I.**

Bahnhofstraße 51 (Mercatorium)

Ueber 16 000 Stück verkauft.

Zentrifugalpumpen

als Riemenpumpen
oder mit Elektromotor direkt gekuppelt.



**Fahrbare
Pumpmaschinen**

halten fertig auf Lager

Menck & Hambrock
Altona-Hamburg 32.

MARMOR-ARBEITEN

jeder Art

liefert

Gebr. Pfister's Nachf. B. Pfister

Marmor-Industrie, Sägen-, Schleif-, Polier- u. Drehwerke

Rorschach

Eigene Brüche

Eigene Brüche

Stelle-Ausschreibung.

Infolge Demission des bisherigen Inhabers wird die Stelle eines **Kontrollingenieurs I. Klasse**, zugleich Stellvertreter des Inspektors der maschinentechnischen Sektion im eidg. Eisenbahndepartement, zur Wiederbesetzung ausgeschrieben.

Erfordernisse: Tüchtige allgemeine und fachwissenschaftliche Bildung, praktische Erfahrung, Kenntnis der französischen und deutschen Sprache. Besoldung Fr. 5000 bis 6500 nebst den gesetzlichen Reiseentschädigungen.

Im Falle einer Beförderungswahl wird die Stelle eines **Kontrollingenieurs II. Klasse** der maschinentechnischen Sektion ausgeschrieben. Erfordernisse: Die gleichen. Besoldung Fr. 4000 bis 5500 nebst den gesetzlichen Reiseentschädigungen.

Schriftliche Anmeldungen, begleitet von einem curriculum vitae, sowie Ausweisen über Studien und bisherige Praxis nimmt bis **15. März 1907** entgegen das

**Eidgenössische Post- und Eisenbahndepartement,
Eisenbahn-Abteilung.**

Bern, den 26. Februar 1907.

Aktien-Gesellschaft „Union“ in Biel

FABRIK IN METT.

I. Schweizerische Fabrik für elektrisch geschweisste Ketten
Patent Nr. 27199.

Ketten aller Art

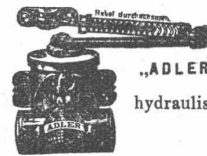
für industrielle und landwirtschaftliche Zwecke.
Grösste Leistungsfähigkeit. Ketten von höchster Tragkraft.

12 mal prämiert. Ehrendiplome, goldene, silberne u. bronzene Medaillen

Berliner Türschliesser-Fabrik Schubert & Werth,
Berlin C., Prenzlauerstr. 41 (Grösste Türschliesser-Fabrik Europas).



„REAL“
pneuma-
tisch.



„ADLER“
hydraulisch



Marke Reichshund

D.R. Patent

Beide automatisch mit langjährig bewährtem Sicherheitshebel, können selbst durch willkürliches Zuschlagen der Tür nicht ruiniert werden. Langjährige Garantie! Prospekte gratis und franko.

Tür-Schlosserung Tyras
in gewöhnl. Türschloss eingesetzt, verwandelt dasselbe in bestes Kunstschloss. Bei Wohnungswechsel mitzunehmen.

Rudolf Mosse, Zürich

alleinige Inseraten-Annahme für die **Schweizer. Bauzeitung.**

Submissions-Anzeiger.

Termin	Auskunftstelle	Ort	Gegenstand
5. März	J. Sutter, Huttenstr. 28	Zürich IV	Anlage eines Reservoirs von etwa 80 m ³ Inhalt.
5. >	J. Sutter, Huttenstr. 28	Zürich IV	Feldregulierung in Spreitenbach, Erstellung von 6700 m Feldwegen usw.
5. >	U. Akeret, Architekt	Weinfelden (Thurgau)	Glaser- und Schreinerarbeiten, sowie die Lieferung der Holzrolladen und Parkettböden zum Schulhaus-Neubau in Andwil.
6. >	Baubureau des Gaswerkes	Schlieren (Zürich)	Glaserarbeiten am Kohlenschuppen II des Gaswerkes in Schlieren.
6. >	Jos. Kinast, Architekt	St. Gallen	Sämtliche Arbeiten für Neubauten in St. Gallen.
6. >	Ortsverwaltungsrat	Vättis (St. Gallen)	Ausführung der Widerlager (80 m ³ Betonmauerwerk) zur Taminabrücke.
7. >	Eidgen. Baubureau	Basel, Gartenstr. 68	Alle Bauarbeiten für ein Zollgebäude in Kleinhüningen.
8. >	Direktion der eidgen. Bauten	Bern, Bundeshaus	Arbeiten zur Herstellung der öffentl. Anlagen beim Weltpostdenkmal.
8. >	Ad. Kuhn-Knödler, Arch.	Amriswil (Thurgau)	Arbeiten und Lieferungen zum Bau eines Wohnhauses.
8. >	Gemeinderatskanzlei	Remigen (Aargau)	Arbeiten und Lieferungen zur Anlage einer Wasserversorgung in Remigen.
9. >	Kirchenbaubureau	Degersheim (St. Gall.)	Erd- und Maurerarbeiten für die evang. Kirche Degersheim.
9. >	Hermann Siegrist, Arch.	Winterthur	Aufbauarbeiten am Primarschulhaus Wülflingen.
9. >	Kapuzinerkloster	Appenzell	Bauarbeiten und Lieferungen zum Kollegium St. Anton in Appenzell.
10. >	H. Schmidlin, Gemeindepräs.	Laufen (Berner Jura)	Arbeiten und Lieferungen zur Anlage einer Wasserversorgung in Wahlen.
10. >	Gemeinderat	Krummenau (St. Gall.)	Erstellung einer Hydrantenanlage für die Armenanstalt in Krummenau, Neu St. Johann.
10. >	Obering. d. S. B. B., Kr. IV	St. Gallen	Vergrößerung und Umbau des Güterschuppens im Bahnhof Frauenfeld.
10. >	Adolf Wiget	Schwyz	Umbau der Waschküche für die Dorfgenossenschaft Schwyz.
11. >	Fröhlicher & Söhne	Solothurn	Erd- und Maurerarbeiten zum Schulhausneubau in Solothurn.
12. >	Obering. d. S. B. B., Kr. IV.	St. Gallen	Lieferung von Granitarbeiten für Hochbauten auf den Stationen Kreuzlingen, Trübbach, Schwarzenbach, Attikon und Maienfeld.
12. >	Baubureau der Rhät. Bahn	Chur	Erstellung der Hochbauten auf den Stationen Frauenkirch, Glaris, Schmelzboden und Wiesen der Linie Davos-Filisur.
13. >	Bureau des Stadtgärtners	Basel, Elsässerstr. 2	Schlosserarbeiten zur eisernen Einfriedigung um die Strafanstalt.
13. >	Bauleitung	Zürich, Herdernstr. 56	Erstellung eines Hochkamines, sowie von Kessel-Einmauerungen im Schlachthofe.
15. >	Baubureau d. Rhät. Bahn	Chur	Erstellung der eisernen Brücke (20 m) über das Landwasser bei Frauenkirch.
16. >	Bischoff & Weideli, Arch.	Zürich, Neu-Seidenhof	Erd-, Maurer-, Zimmer-, Granit- und Steinhauerarbeiten, Massivdecken-Konstruktion, Walzeisenlieferung und Zentralheizungsanlage für das Schulhaus mit Turnhalle an der Riedtlistrasse.
16. >	Städt. Elektrizitätswerk	Bern	Lieferung und Montage von drei Turbinen zu 1250 P.S.
17. >	Ad. Silbernagel, Ingenieur	Basel, Birmannsg. 19	Unter-, Ober- und Hochbauarbeiten für die Trambahn Basel-Aesch (7,7 km).
18. >	Obering. d. S. B. B., Kr. II	Basel	Eisenbaukonstruktion zu einer Strassenunterführung bei Langnau (40 f).
22. >	J. Stärkle, Architekt	Rorschach (St. Gallen)	Sämtliche Bauarbeiten zum Schulhaus-Neubau St. Josephen-Abtwil.
25. >	Ortsverwaltungsrat	Vättis (St. Gallen)	Ausführung des eisernen Oberbaues der Strassenbrücke über die Tamina.
6. April	Obering. d. S. B. B., Kr. III	Zürich	Glaser-, Schreiner- und Malerarbeiten an den Bahnhofgebäuden Embrach und Nätels.

Spezial-Maschinenfabrik für Cementverarbeitung

Hebelpressen
Kugelpressen, Kniehebelpressen u. hydr. Pressen neuester Systeme.
Formen für Platten, Cementbausteine, Kaminsteine, Ballustraden, Dachziegel und Treppenstufen

M. KOCH, Eisengiesserei ZÜRICH

A. Juoker, Nachf. v. Juoker-Wegmann,
Papierhandlung s. Hecht, Schiffhände ss, Zürich.

Grosses Lager von
Pauspapieren, Pauselinen, und Zellohnenpapier, Rollen und Bogen, in nur vorzüglichen Qualitäten. Holzsementpapier, Dachpappen, Bodenbelag- u. Teppich-Unterlag-Papiere.

Formerwerkzeuge für Kunststein-Fabrikation



Kantenbrecher, Spachteln, Schaufeln empfiehlt
F. Kienast, Winterthur.
Illustrierte Preislisten stehen zu Diensten.

Uni Linoleum
Bedruckte **Linoleum**
Granit-**Linoleum**
Inlaid-**Linoleum**
Kork-**Linoleum**

empfehlen in den fabrizierten Stärken zu billigsten Preisen per $\square m$, fertig verlegt von geschulten Fachleuten,
Grands magasins
Jelmoli S. A. Zürich.
(Persönliche oder schriftliche Offerte auf Wunsch sofort zur Verfügung.)
Tüchtiger, erfahrener
Bauführer,
Absolvent Königl. Bauschule, 27 Jahre, bei grösseren Anlagen tätig gewesen und mit allen Bureauarbeiten vertraut, **sucht selbständ. Bauleitung.**
Offerten unter Z. P. 2165 an
Rudolf Mosse, Zürich.

Emil Steiner
Mech. Werkstätte und Maschinenhandlung
Wiedikon-Zürich
empfiehlt sich zur Lieferung von neuen und gebrauchten
Werkzeugmaschinen aller Art,
Drehbänke, Bohrmaschinen, Hobelmaschinen, Feldschmieden etc.
Transmissionen in allen Systemen u. Dimensionen. Stets grosses Lager in gebrauchten und neuen Wellen, Riemenscheiben, Häng- u. Stehlager zu billigen Preisen.

Heliographie- und Paus-Papiere
Lichtpausen in Heliographie
in

und in Plandruck (neu) liefern
Schweiz. Lichtpaus-Anstalten A.-G. vorm.
Hatt & Co., Zürich,
Telephon. Filiale in Bern.

PATENT-BUREAU
Wilh. Reinhard, Zürich I.

HANF-DRAHT-SEILE
für Aufzüge, Kranen, Transmissionen etc.
Bindseile — Schlingen Gerüst-Stricke
Maurerschnüre, Senkelschnüre
Draht-Bürsten Bast-Tragbänder
Wagenfett — Seilschmiere empfiehlt bestens
D. Denzler, mech. Seilerei, Zürich.

Tücht. Bautechniker,
25 Jahre alt, energ. Bauführer und flotter Zeichner, mit mehrjähriger Bureau- u. Baupraxis, in Ausführung von Bauplänen, Kostenberechnung und Abrechnung vollständig vertraut, **sucht** baldmöglichst **dauernde, selbständige Stelle** in Baugeschäft od. Architekturbureau. Prima Zeugnisse.
Gefl. Offerten sub Z. N. 2188 an
Rudolf Mosse, Zürich.

Bahnbau.
Ingenieur mit langjähr. Praxis im Bahnbau (auch Tunnelbau), **sucht** seine **Stellung** zu verändern. Unternehmung vorgezogen. — Gefl. Offerten unter Z. H. 2208 an
Rudolf Mosse, Zürich.

Stelle-Gesuch.
Junger, angehender **Architekt**, künstlerisch begabter, flotter Zeichner, mit allen Bureauarbeiten vertraut, gegenwärtig in erstem Architekturbureau beschäftigt, **wünscht sich** bei mässigen Ansprüchen auf April oder Mai **zu verändern.** Bevorzugt wird ein mittleres Architekturbureau in Süddeutschland oder der deutschen Schweiz. Angebote unter Chiffre Z. N. 2013 befördert
Rudolf Mosse, Zürich.

Zu kaufen gesucht: Baugeschäft.
Tüchtiger, zahlungsfähiger Baumeister **sucht** in guter, industrieller Lage ein grösseres **Baugeschäft zu kaufen.**
Offerten unter Z. S. 1793 an die Ann.-Exped.
Rudolf Mosse, Zürich.

Wasserkraft.
In industriereicher Gegend Ober-Badens nächst der Schweizergrenze ist eine Wasserkraft von 115 P.S. wegen Todesfall **billig zu verkaufen.**
Anfragen erbeten unter Chiffre Z. T. 1694 an die Ann.-Exped.
Rudolf Mosse, Zürich.

Schlackenwolle
liefern in Ia. Qualität
Gysel & Odlinga
Asphaltfabrik Käpfnach
vormals Brändli & Cie.,
HORGEN.

Baugeschäft zu verkaufen.
Infolge Todesfall des Besitzers wird ein in kleinerem Städtchen betriebenes
Zimmerei- und Maurergeschäft
unter günstigen Bedingungen verkauft. Anzahlung nach Uebereinkunft. Gefl. Anfragen sind sub Chiffre Z. Z. 1950 zu richten an die Annoncen-Expedition
Rudolf Mosse, Zürich.

Zu verkaufen: Ein Gleichstrom-Licht-Dynamo,
2,8 kw, 1150 Touren, 110 Volt, 25,5 Amp. mit Riemscheibe $\frac{200}{100} mm$.
1 Satz Spannschienen,
1 Spindelregulator,
1 Schalttafel mit Eisengerüst,
1 Gleichstrom-Ampèremeter, 30 Amp.,
1 Gleichstrom-Voltmeter, 150 Volt,
1 zweipoliger Umschalter,
2 Stöpselsicherungen,
neu erstellt von der Maschinenfabrik Oerlikon.
Offerten unter Chiffre Z. V. 2146 an die Ann.-Exped.
Rudolf Mosse, Zürich.

Junger Architekt
mit Bureau- und Baupraxis, Absol. der Baugewerkschule Hamburg, vier Sem. Hochschule Zürich, **sucht** zum 1. April d. J. **Stellung** in der Schweiz für Bureau oder als Bauführer. Off. unter H. V. 3420 bef.
Rudolf Mosse, Hamburg.

Jüngerer
techn. Angestellter
mit guter Bureau-Praxis, gewandt im Entwerfen von hydr. Kraftanlagen jeder Art, **sucht** auf gutes hiesiges Bureau **dauernde Stellung.** — Offerten unter Chiffre Z. M. 2012 an
Rudolf Mosse, Zürich.

Bauführer
mit langjährigen praktischen Erfahrungen, flotter Zeichner, mit Routine in Aufstellung von Kostenberechnungen. **sucht** selbständige **Anstellung** für Hochbau. 33 Jahre alt, der französ. Sprache mächtig. Derselbe ist befähigt, grösserem Baugeschäft absolut selbständig vorzustehen. Gefl. Offerten sub Z. P. 1990 an
Rudolf Mosse, Zürich.

Tiefbauaufseher
mit reichen prakt. Erfahrungen, auch theoretisch gebildet, 36 Jahre alt, **sucht Stellung** als
Bauführer
zu Unternehmung. Italienisch und französisch in Wort und Schrift. Eigener Bauteodolit. Anfragen beliebe man an den Hauswart des kant. Technikums in Burgdorf unter der Aufschrift «IV TB.» zur Uebermittlung gelangen zu lassen.

Heliograph,
in den verschiedenen Verfahren, sowie im Belichten an elektrischen Apparaten durchaus tüchtig und selbständig arbeitend, **sucht Stellung** auf Frühjahr. Offerten sub Chiffre Z. W. 2097 an
Rudolf Mosse, Zürich.

Bautechniker
sucht Stelle auf ein Architekturbureau oder in ein Baugeschäft mit eigenem technischen Bureau. (Derselbe hat auch eine praktische Lehrzeit durchgemacht. Zeugnisse zu Diensten.) — Anfragen unter Chiffre Z. W. 2072 an
Rudolf Mosse, Zürich.

Bautechniker
jüngerer, mit zwei Semester Technikum, **sucht** auf Anfang April **Stelle** in Architekturbureau oder Baugeschäft als **Lehrling.**
Offerten unter Z. E. 2105 an
Rudolf Mosse, Zürich.

Gesucht.
Renommierte Schweizerische Maschinenfabrik **sucht**
aktiven Teilhaber
mit 200—400 Mille Einlage.
Offerten u. Chiffre Z. F. 1831 an die Ann.-Exped.
Rudolf Mosse, Zürich.

Gesucht:
1 oder 2 jüngere, tüchtige
Bautechniker.

Bei Konvenienz dauernde Anstellung. Eintritt sofort. Anmeldungen mit Gehaltsansprüchen an P. Hürlimann, Arch., Wädenswil.

Gesucht.
Bautechniker,

gewandt in amerikanischer Buchführung und im bautechnischen Zeichnen. Eintritt baldmöglichst. Offerten mit Zeugnisabschriften über bisherige Tätigkeit, nebst Gehaltsansprüchen sub Chiffre Z. J. 1709 an die Annoncen-Exp. **Rudolf Mosse, Zürich.**

Gesucht.
Junger, tüchtiger
Techniker

mit zeichnerischem Talent und etwelcher Baupraxis auf ein Architekturbureau in Zürich.

Gefl. Offerten mit Gehaltsansprüchen sub Chiffre Z. D. 1879 an **Rudolf Mosse, Zürich.**

Wir suchen für unser Konstruktions-Bureau einen im Dampfmaschinen-, Kompressoren- und allgemeinen Maschinenbau durchaus bewanderten, selbständigen und tüchtigen

Konstrukteur

zu baldigem Eintritt zu engagieren. Offerten mit Angabe der bisherigen Tätigkeit, der Gehaltsansprüche, des Eintrittes und Zeugnisabschriften gefl. zu richten an die Direktion der

Maschinenfabrik Burckhardt, Aktien-Gesellschaft, Basel.

Ein erfahrener
Konstrukteur und Statiker
für eine **Eisenkonstruktionswerkstatt** f. möglichst baldigen Eintritt **gesucht.**

Derselbe muss in der Ausführung von Kostenberechnungen, Materialauszügen etc. rasch und sicher arbeiten können.

Angeb. mit Zeugnisabschriften und Gehaltsansprüchen unter Z. H. 1958 bef. die Ann.-Exped. **Rudolf Mosse, Zürich.**

CARLMÜLLER ZÜRICH
Patent-Bureau
PRIMA REFERENZEN

Tüchtiger
Bautechniker,
gewandter Zeichner, per sofort **gesucht** auf technisches Bureau. Offerten mit Angabe von Referenzen sub Chiffre Z. W. 2122 an **Rudolf Mosse, Zürich.**

Gesucht
für sofort:

Tüchtiger Bauzeichner,
Absolvent eines Technikums, mit wenigstens 2 jähriger Praxis. **Bracher & Widmer, Arch., Bern.**

Für sofortigen Dienstantritt, spätestens aber 1. April wird ein **tüchtiger Bauingenieur** für Berechnung, eventuell auch zur Ausführung von Eisenbetonkonstruktionen im Hoch- und Tiefbau für dauernde Stellung **gesucht.**

Zeugnisabschriften mit Angabe der Gehaltsansprüche sub Chiffre Z. M. 2037 an die Annoncen-Exped. **Rudolf Mosse, Zürich.**

Gesucht:
Auf 1. oder 15. April tüchtiger, energischer

Bauführer,

sicher und gewandt in der Bauführung für Neubauten im Oberengadin. Kenntnisse in der ital. Sprache erwünscht. Anmeldungen ohne gute Zeugnisse oder Referenzen nutzlos. Offerten mit Zeugnisabschriften und Gehaltsansprüchen an **K. Koller, Architekturbureau, St. Moritz (Eng.)**

Gesucht
zu baldigem Eintritt ein praktisch erfahrener, jüngerer
Bautechniker

für Kostenanschlag und Bauführung.

Offerten mit Befähigungsnachweis u. Gehaltsansprüchen an Architekt **H. Hindermann, Berlingen a. Untersee.**

Gesucht
zu baldigstem Eintritt nach Basel für Bureau und zur Kontrollierung der Arbeiten, auch auf auswärtigen Baustellen, praktisch erfahrener
Bautechniker,

jüngere Kraft, zuverlässig in Kostenvoranschlägen u. Abrechnungen, deutsch u. französisch beherrschend. Bewerber mit Erfahrung in der Eisenbeton-Branche bevorzugt. Offerten mit Angaben über Alter, Saläransprüchen und mit Zeugnisabschriften gefl. sub Chiffre Z. V. 2171 an die Annoncen-Exped. **Rudolf Mosse, Zürich.**

Gesucht:
Tüchtiger, jüngerer
Architekt od. Bautechniker

mit Praxis und tüchtig im Entwerfen und Darstellen. Eintritt baldmöglichst. Offerten, Referenzen und Ansprüche unter Chiffre Z. Z 2150 an die Annoncen-Expedition **Rudolf Mosse, Zürich.**

Gesucht
auf ein Ingenieurbureau ein
Ingenieur
mit Erfahrung im Projektieren und Betrieb elektrischer Bahnen. Anmeldungen mit Angabe von Referenzen und Gehaltsansprüchen sub Chiffre Zag. E. 108 an

Rudolf Mosse, Bern.

Bauingenieur.

Bei der Projektierung und Ausführung von **Beton- und Wasserbauten** findet ein junger Bauingenieur sofort Beschäftigung. Offerten unter Chiffre B. C. 7123 an

Rudolf Mosse, Basel.

Gesucht.

Per 1. April für die selbständige Leitung eines Hotels im Gebirge einen tüchtigen und praktisch erfahrenen

Bauführer,

der auch mit den notwendigen Bureauarbeiten vertraut ist und die italien. Sprache beherrscht. Nur ganz tüchtig. Bewerber wollen sich melden. Gehalt je nach Leistungen Fr. 300 bis Fr. 400 pro Monat.

Für sofort junger, gewandter **Bauzeichner oder Architekt,** flottes Darsteller. Anmeldungen für beide Stellen mit Angabe der bisherigen Tätigkeit an **Eugen Probst, Architekt, Zürich.**

Betriebs-Ingenieur

mit hervorragend praktischen Erfahrungen, gründl. technischen Kenntnissen, auch im Konstruieren gewandt, für eine Armaturenfabrik (Massenartikel) als technischer Leiter **gesucht.** Bewerber muss mit Lohn- und Akkordwesen, mit den neuesten Betriebsmethoden und auch mit der Metallgiesserei vertraut und befähigt sein, genaue Kalkulationen zu machen. **Den Leistungen entsprechend gute Bezahlung. Lebensstellung.**

Offerten mit Angabe bisheriger Tätigkeit, Referenzen, Gehaltsanspruch und Photographie unter U. 931 Y. an **Haasenstein & Vogler, Bern.** Strenge Diskretion zugesichert.

Junger
Bautechniker,
guter Zeichner, **wünscht seine Stelle** zu ändern. — Offerten sub Chiffre Z. E. 1880 an die Annoncen-Exped. **Rudolf Mosse, Zürich.**

Kulturingenieur,
Schweizer, Absolvent des Polytechnikums, militärfrei, **sucht Anfangsstellung** auf einem Kulturingenieurbureau. Eintritt 1. Mai. Anfragen unt. Chiffre Z. C. 1628 an **Rudolf Mosse, Zürich.**

Géomètre-technicien,
27 ans, **cherche place** chez ingénieur ou entreprise de constructions. Bonne pratique, brevet professionnel, certificats, références. Ecrire sous chiffres O. 5637 L. à **Haasenstein & Vogler, Lausanne.**

Beton u. Betoneisenbau.
Akad. gebildeter Ingenieur, alle Staatspr. mit Ausz., d. Z. Assistent einer Hochschule, mit 1jähr. Baupraxis, **sucht dauernde Stellung** bei grösserer Betoneisenfirma. Off. unt. Z. W. an **M. & M. Witzek, Inseratenbureau, Prag, Graben 33.**

Junger
Maschinen-Techniker
mit Werkstatt- und Bureau-Praxis, **flottes Zeichner, sucht** per sofort oder später **Stellung.** Prima Zeugnisse. Gefl. Offerten sub Chiffre Z. U. 2145 an die Annoncen-Exped. **Rudolf Mosse, Zürich.**

Selbständiger
Architekt,

27 Jahre alt, mit Hochschulbildung (Karlsruhe) und mehrjähriger Praxis auf gutem Architekturbureau, **sucht** auf 1. April 1907 selbständige **Stellung.** Zürich bevorzugt. Offerten unter Z. N. 1738 an die Ann.-Exp. **Rudolf Mosse, Zürich.**

Bautechniker
mit allen im Baufach vorkommenden Arbeiten vollständig vertraut, in der Natur- wie auch in der Kunststeinbranche praktisch erfahren, **sucht dauernde Stelle.** Offert. sind einzusenden unter Chiffre Z. Y. 1724 an die Ann.-Exped. **Rudolf Mosse, Zürich.**

Suche
auf kommendes Frühjahr einen **selbständ. Posten** in einem Baugeschäfte. Bin tüchtig im Entwerfen geschmackvoller Villen u. Landhäuser; bin bewandert im Sägereifache, Holzeinkaufen und rationeller Holzverwertung; bin im Bautischlereifache gründlich erfahren und Spezialist im Entwerfen geschmackvoller Zimmerdecken und Wandvertäfelungen. Off. gefl. sub Chiff. Z. T. 1719 an **Rudolf Mosse, Zürich.**

Cementier,
langjähriger Vorarbeiter in grossen Zementwarenfabriken mit gut. Zeugnissen, **sucht ähnliche Stelle.** Derselbe hat die Modellschreinerlei gründlich erlernt und ist mit Plänen und Zeichnungen betraut. Offerten unter Z. D. 1429 an die Annoncen-Expedition **Rudolf Mosse, Zürich.**

Zwei jüngere
Bautechniker,
die auf Bureau und Bauplatz bewandert sind und die IV. Klasse der kgl. Baugewerkschule in Stuttgart absolviert haben, **suchen** bis 1. oder 15. März womöglich auf einem Architekturbureau **Stellung.** Off. unter Chiffre Z. Y. 2049 an **Rudolf Mosse, Zürich.**

Cand. arch.
sucht auf 1. April oder später Anfangsstellung auf **Baubureau.** Gefl. Offerten unter M. N. 8304 an **Rudolf Mosse, München.**