

Objekttyp: **Advertising**

Zeitschrift: **Schweizerische Bauzeitung**

Band (Jahr): **49/50 (1907)**

Heft 13

PDF erstellt am: **08.08.2024**

### **Nutzungsbedingungen**

Die ETH-Bibliothek ist Anbieterin der digitalisierten Zeitschriften. Sie besitzt keine Urheberrechte an den Inhalten der Zeitschriften. Die Rechte liegen in der Regel bei den Herausgebern. Die auf der Plattform e-periodica veröffentlichten Dokumente stehen für nicht-kommerzielle Zwecke in Lehre und Forschung sowie für die private Nutzung frei zur Verfügung. Einzelne Dateien oder Ausdrucke aus diesem Angebot können zusammen mit diesen Nutzungsbedingungen und den korrekten Herkunftsbezeichnungen weitergegeben werden. Das Veröffentlichen von Bildern in Print- und Online-Publikationen ist nur mit vorheriger Genehmigung der Rechteinhaber erlaubt. Die systematische Speicherung von Teilen des elektronischen Angebots auf anderen Servern bedarf ebenfalls des schriftlichen Einverständnisses der Rechteinhaber.

### **Haftungsausschluss**

Alle Angaben erfolgen ohne Gewähr für Vollständigkeit oder Richtigkeit. Es wird keine Haftung übernommen für Schäden durch die Verwendung von Informationen aus diesem Online-Angebot oder durch das Fehlen von Informationen. Dies gilt auch für Inhalte Dritter, die über dieses Angebot zugänglich sind.



# MASCHINENFABRIK OERLIKON



OERLIKON BEI ZÜRICH      TELEGR.-ADR: USINE OERLIKON

Elektrische Zentralen für Kraftübertragung ☒  
 Umformeranlagen ☒ Transformatoranlagen  
 Komplett Apparatenanlagen ☒ ☒  
 Elektrische Bahnen ☒ Elektrische Lokomotiven  
 Dampfturbinen ☒ Generatoren ☒  
 Elektromotoren ☒ Transformatoren

Elektrisch betriebene Hebezeuge, Kranen, Förderwinden  
 Elektromechanische Anwendungen aller Art ☒  
 Elektrische Wasserzersetzungs-Apparate ☒ ☒



## Wartmann, Vallette & Co., Brugg und Genf

### Brücken:

Eisenbahn- u. Strassenbrücken.  
 Ueber- und Unterführungen.

### Fabrikbau-Konstruktionen

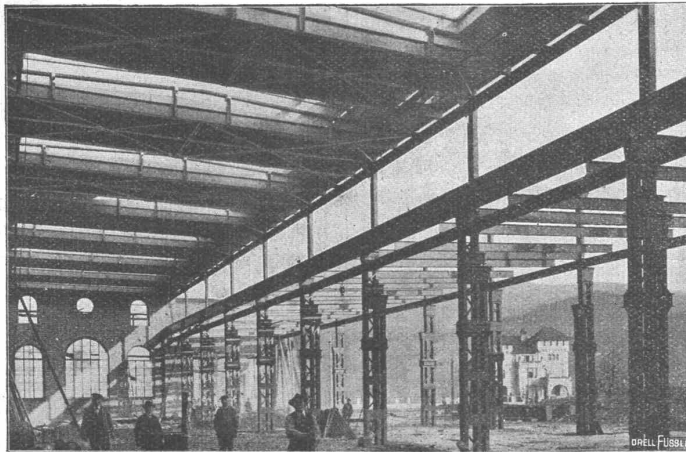
jeder Art, als Konstruktionen  
 für Shed-, Sattel-, Holzzement-  
 Dächer, Riegelwandfachwerk,  
 Säulen u. Unterzüge, Oberlichter,  
 Treppen, Wellblechbauten, Vor-  
 dächer.

### Kranen:

Laufkranen mit Stützen u. Bahn,  
 Bockkranen, Aufzugstürme.

### Reservoirs

und eiserner Unterbau für  
 schwimmende Badanstalten.



### Hotels u. Warenhäuser.

Binder- und Säulenkonstruk-  
 tionen über grosse Säle und  
 für Umbauten.

### Gittermaste

für elektr. Leitungen u. Bahnen,  
 Bogenlampen, Seilbahnen.

### Stauwehr-Anlagen.

### Schleusen.

### Aussichtstürme.

Grosses Materiallager  
 und daher  
 möglichst schnelle Lieferung.



**Aktien-Gesellschaft „Union“ in Biel**  
 FABRIK IN METT.  
 I. Schweizerische Fabrik für elektrisch geschweisste Ketten  
 + Patent Nr. 27199.

**Ketten aller Art**

für industrielle und landwirtschaftliche Zwecke.  
 Grösste Leistungsfähigkeit. Ketten von höchster Tragkraft.

Für Techn. Vorarbeiten im Bahn- und Strassenbau empfiehlt  
 sich B. Emch, Ingenieurbureau, Bern, Schwarzthorstr. 61.

## J. Rukstuhl, Basel

erstellt auf Grundlage vieljähriger Erfahrung

# Centralheizungen

aller Systeme

## Warmwasser — Niederdruckdampf etc.



Handels-  
Marke

**Draht, Drahtseile, Drahtwaren**

**Felten & Guilleaume-Lahmeyerwerke**

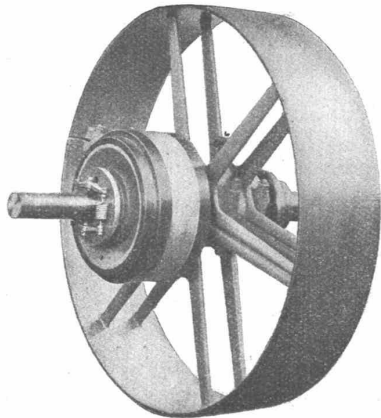
**Act.-Ges.** Abt. Carlswerk  
Mülheim a. Rhein

Vertreter für die Schweiz: **Sämtliches Leitungsmaterial für Schwach- u. Starkstrom**  
Kägi & Co., Winterthur.

Guss-  
Marke



**Gesellschaft der  
L. von Roll'schen Eisenwerke  
Eisenwerk Glus**



**Benn's Patent Reibungskupplungen**

Zum Ein- und Ausrücken von ganzen Wellensträngen oder einzelnen Maschinen während des Betriebes. Vollständig geschlossene Ausführungsform; für höchste Tourenzahlen verwendbar; selbsttätige Schmierung der inneren Teile.

**Lager mit Ringschmierung:**

Sellerslager mit herausnehmbarer unterer Laufscheibe, Patent, als Stehlager, Hängelager, Wand- und Säulen-Konsollager.

Feste Stehlager mit herausnehmbaren Weissmetall- oder Bronseschalen für Massivwellen und Hohlwellen.

Komplette Transmissionsanlagen für alle Industriezweige.

**A. Bröck, Optiker, Schiffplände 24, Zürich**

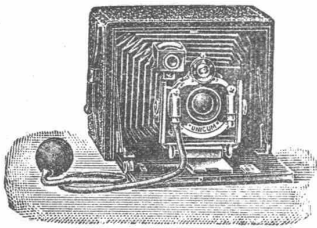
empfiehlt das Beste in

**photograph. Apparaten**

für Touristen und Amateure von Fr. 5.— bis Fr. 600.—, sowie

sämtliche Bedarfsartikel

zu coulantem Preise. Illustrierte Preisliste gratis und franko. Ferner ein opt. Lager: Feldstecher (Goerz, Zeiss etc.), Operngläser, Fernrohre, Brillen, Pince-nez, Lorgnetten, Kompass, Reisszeuge, Lupen etc. — Reparaturen mögl. prompt u. billig. *Telephon 898.*



**Benoid  
Licht  
GAFISCHER**

**Gaserzeugungsapparate  
sind die vollkommensten!**

Überall aufstellbar. 50 Kerzen Leuchtkraft  
Absolut gefahrlos. **nur ca. 1 Pfg. pro Stunde**  
Kein Acetylen. Für Koch- und Heizzwecke gleich rationell.  
Billigste und schönste Beleuchtung.

**Ueber 1000 Anlagen im Betrieb.**

Vorzüglich geeignet für einzelne Gebäude, wie Villen, Hotels, Fabriken etc., wie auch für ganze Gemeinden und Städte als Zentralbeleuchtung.

Kostenvoranschläge, Prospekte etc. gratis durch

**Stuttgart: Augustenstr. 7, Teleph. 3850**

**München: Ziehländstr. 45, Teleph. 6475**



OTTO  
Schutz-Mark

**Gasmotoren-Fabrik Deutz**  
**Filiale Zürich**  
Bahnhofplatz 5, beim Hauptbahnhof.

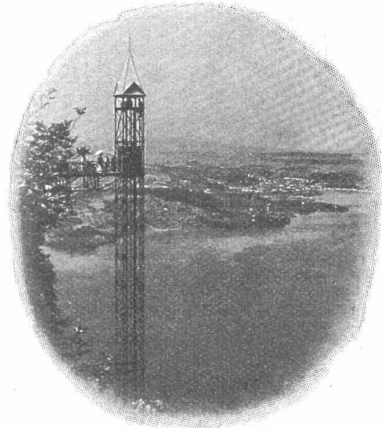


**Benzin-Lokomotiven**  
für Feldbahnen, Fabrikgeleise, Strassenbahnen.  
Billiger, absolut gefahrloser Betrieb, kein Geruch und keine Rauch- und Russbelästigung, kein Anheizen. Jederzeit sofort betriebsbereit.

**Benzin- und Petrol-Lokomobilen**  
**Schiffsmotoren, Motorboote**  
**Gas-, Benzin-, Petrolmotoren**  
von 1 — 6000 P. S. und darüber.

**„Deutzer Kraftgasmotoren“**  
v. 6—6000 P.S. Kohlenverbr. 1 1/2—3 Cts. pr. Pferdekraft u. Stunde.  
81,000 Motoren im Betrieb.

**Elektr. Aufzüge**



modernster  
Konstruktion und  
Ausführung  
liefern

**C. Wüst & Cie.**

Seebach-  
Zürich.

Einzig Maschinenfabrik in der Schweiz,  
die nur elektrische Aufzüge baut und zwar komplet, den elektrischen wie den mechanischen Teil in eigenen, vorzüglich eingerichteten Werkstätten mit über 300 Arbeitern.

**Hunderte von Anlagen im Betrieb!**

**Spundwände** aus Holz sind unpraktisch und veraltet.

**Praktischer** und im Gebrauch **billiger** sind:

# SPUNDWAND-BOGENBLECHE

System Lang. D. R. P. a.

Auskunft hierüber erteilt:

**MASCHINENFABRIK BUCKAU, Aktien-Gesellschaft zu MAGDEBURG.**

**Vereinigte Xylolith- u. Kohlensäurewerke A. G.**

WILDEGG.

⊕ Patent Nr. 9080.



**Auf Blindboden aufgeschraubt;  
auf Zementbeton in Mörtel verlegt.**

Nach allen Dessins in viereck, rechteck, achteck  
und in 3 Farben, Parkett ähnliche Form.

Xylolith feuersicher, warm. Steinholz schalldämpfend, solid.

Muster, Prospekte, Album und Atteste gratis und franko.

**Einzig in der Schweiz bis jetzt ca. 200 000 m<sup>2</sup>  
Böden und ca. 10 000 Treppenstufen gelegt.**

## Verblendsteinfabrik

(Baselland) **Lausen A.-G.** (Baselland)

Fabrik für feuerfeste Produkte und Verblendsteine

empfiehlt:

### 1<sup>a</sup> gesinterte Verblendsteine

In gelb, lederfarbig und rot, farbenrein und vollständig  
anschlagfrei (jedem fremden Fabrikat mindestens ebenbürtig)

### Glasierte Verblendsteine und Verblenderplättchen

In allen Farben für äussere Fassadenverkleidungen, Bade-  
räume, Schlachthäuser, Kühlräume etc.

### Feuerfeste Produkte

für Hafner — Ziegeleien — Giessereien

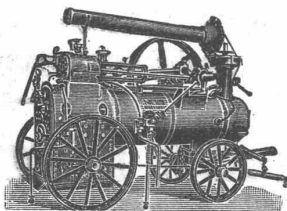
### Spezialsteine für Zement- und Kalk- fabriken, Kuppelöfen

(Steine bis zu 42 % Tonerdegehalt)

### Feuerfester Mörtel

In kürzester Lieferfrist werden nach jeder beliebigen Zeichnung  
unsere Fabrikate angefertigt.

**HEINRICH LANZ, MANNHEIM.**



Lokomobilen  
für **Saft- und  
Heißdampf**

Schweizer Verkaufsbureau: **S. Sello, Zürich I.**  
Bahnhofstraße 51 (Mercatorium)

Ueber 16 000 Stück verkauft.

## Gutgelegenes Fabrikanwesen

mit konstanter Wasserkraft ist zu verkaufen event. zu ver-  
pachten. — Offerten sub. Chiffre Z. S. 793 an die Annoncen-Exp.  
**Rudolf Mosse, Zürich.**

## Geiger'sche Fabrik

für Strassen- u. Hausentwässerungs-Artikel, G. m. b. H.

KARLSRUHE i. B. 11

NEUHEIT:

### Nachstellbarer Rollenkeilverschluss an Kanalschiebern.

Bedeutende Vorzüge gegenüber parallelen Keilflächen:

Vorzügliche Abdichtung der Schieber.  
Leichtes Losziehen der Schieberdeckel.  
Einfache, unverwüstliche Konstruktion  
der Keilverschlüsse.

Einfachste, bequemste Einstellung.

**Lieferung ohne Preiszuschlag.** Prospekt auf Wunsch gratis.



Anerkannt beste  
**Dynamit-Sorten**

für alle Sprengzwecke

sowie **Zündschnüre und Kapseln**

liefert

**Dynamit Nobel, A.-G., Zürich**

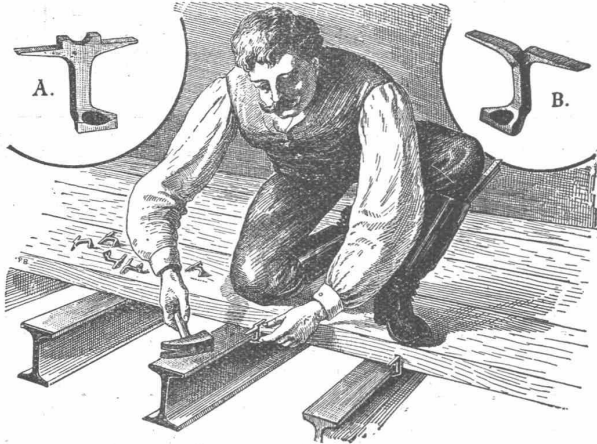
Fabrik in Isleten (Üri).

Mythenstrasse 21.

Dépôts in der ganzen Schweiz.

Telephon 3623.

**Rordorf'sche Verbindungshaften**  
für Boden- und Dachverschalung



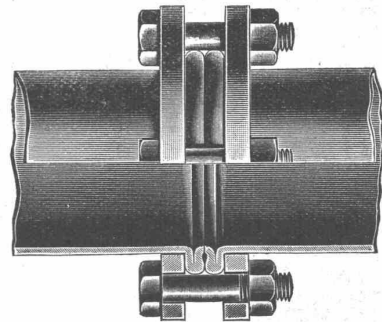
liefern in drei Grössen die **Eisenhandlungen**, sowie die  
Patentinhaber: **Gebrüder Rordorf**, auf der Mauer 5, **Zürich**.

Deutsch-Oesterreichische  
**Mannesmannröhren-Werke**

Düsseldorf

liefern:

Düsseldorf 1902:  
Goldene Staats-Medaille.



Düsseldorf 1902:  
Goldene Ausstellungs-Medaille.

**Rohrleitungen für Hochdruck**

aus nahtlosem Mannesmann-Stahlrohr  
mit patent. Doppelbördel-Flansch-Verbindung  
und anderen Verbindungsarten.

Grosse Längen. — Höchste Betriebssicherheit.

Vertreter: **Alf. Diener & Cie., Zürich**.

**S. M. Stahlformguss**  
jeder Qualität in sauberster Ausführung, höchsten Anforderungen entsprechend, nach Modell oder Zeichnung roh und bearbeitet bis 10 000 kg Stückgewicht. Räder und Radsätze aus S. M. Stahlformguss.  
**Grauguss**  
nach Modell oder Schablone geformt, roh oder bearbeitet, bis zu den grössten Stückgewichten.  
**CONCORDIAHÜTTE**  
vorm. Gebr. Lossen, Akt.-Ges., Engers a. Rh.  
Vertreter: **Limburg & Osswald, Zürich I**, Lintheschergasse 8.



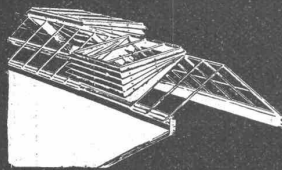
**Kontroll-Uhren**

Bürk's Patent

Tragbar oder stationär  
für Wächter, Wärter, Heizer, Arbeiter etc.  
Man verlange Prospekte!

**HANS W. EGLI, ZÜRICH II.**  
Werkstätte für Feinmechanik.

Von Behörden vorgeschrieben!



**Hürtgens Jalousie-Dachfenster**  
u. **Shedlüfter**

Regenicher. Vorzügliche Lüftung.

**Hürtgens, Mönig & Co.**  
KÖLN-LINDENTHAL.

D. R. P.

**Accumulatoren**

für alle Zweige der Industrie:

für Zentralen, Fabriken, Private, Laboratorien,  
Automobile, Schiffe, Waggonbeleuchtung usw.

liefert

**Accumulatoren-Fabrik Oerlikon**

in CERLIKON bei Zürich.

Bureau für die Westschweiz: LAUSANNE, Chemin Vinet 29.

**Rudolf Mosse, Zürich** alleinige Inseraten-Annahme für die **Schweizer. Bauzeitung.**

Der Gesamtauflage der heutigen Nummer liegt ein Prospekt der Firma **Schwarzer & Co.**, Rahmen-, Goldleisten- und Spiegelfabrik, Zürich und Altstetten, bei, worauf wir unsere Leser noch besonders aufmerksam machen.

# Stadtgemeinde Bern.

## Ausschreibung

über die Lieferung von **Granit-Randsteinen** 30/25 cm und zwar:

- zirka 720 Meter gerade,
- » 110 » gebogene von verschiedenen Radien.

Die Vorschriften liegen auf dem Bureau des Stadtgenieurs, Bundesgasse 38, Erdgeschoss rechts, zur Einsicht auf und können daselbst auch die Eingangsformulare bezogen werden.

Offerten mit Preisangaben franko und zollfrei Bahnhof Bern sind bis zum **13. April 1907** schriftlich und verschlossen, unter der Aufschrift «Randsteinlieferung», bei der unterzeichneten Direktion, Bundesgasse 40, einzureichen.

Bern, den 25. März 1907.

Die städt. Baudirektion.

# Konkurrenz-Eröffnung.

Die **Solothurn-Münster-Bahn** in Solothurn eröffnet hiemit freie Konkurrenz über die

## Lieferung von 2000 lauf. Meter Kanaldeckel

zur Eindeckung des 50 cm weiten Tunnel-Kanals im Weissenstein-Tunnel. Die Deckel können in Kalkstein, Gneis oder in armiertem Beton geliefert werden und sollen für eine zufällige Belastung von 1 t berechnet sein. Als Breite der Deckel wird 70 cm vorgeschrieben, die Länge kann zwischen 0,60 m und 1,50 m variieren. Bei Lieferung in Stein ist nur Bearbeitung des unteren Lagers und der Stossfugen nötig und soll die eine Langseite, welche an das Widerlagermauerwerk des Tunnels anschliesst, angenähert geradlinig verlaufen.

Offerten mit Aufschrift „Kanaldeckel“ mit genauer Angabe des zur Ausführung zu verwendenden Materials und Preis per laufenden Meter franko Bahnstation Alt-Solothurn sind bis 10. April 1907 zu richten an

**J. Egloff, Oberingenieur und Geschäftsführer**  
der Solothurn-Münster-Bahn.

## Konkurrenz-Eröffnung.

Die **Solothurn-Münster-Bahn** in Solothurn eröffnet hiermit freie Konkurrenz für die **Lieferung von 300 Stck. eichenen Brückenhölzern**, mit Zinkchlorid imprägniert, lieferbar Ende Mai bis Juni 1907 auf die Bahnstationen **Altsolothurn** und **Münster**, und zwar:

	Altsolothurn	Münster
26 Stck. Mauerschwellen,		
2,50 m lang × 30/16 cm =	3,12 m <sup>3</sup>	12 Stck.
260 » Brückenhölzer,		
2,50 m lang × 24/20 cm =	31,20 m <sup>3</sup>	210 » 50 »
12 » Brückenhölzer,		
2,50 m lang × 24/22 cm =	2,58 m <sup>3</sup>	12 » — »
2 » Langschwellen,		
5,00 m lang × 28/20 cm =	0,56 m <sup>3</sup>	— » 2 »
300 Stck.	37,46 m <sup>3</sup>	234 Stck. + 66 Stck.

Die besonderen Vorschriften für diese Schwellenlieferung sind durch das Bureau des Oberingenieurs, Amtshausplatz Solothurn, zu beziehen, welcher weiter gewünschte Auskunft erteilt. Offerten sind bis **10. April 1907** einzureichen mit Aufschrift „Brückenhölzer“ an

**J. Egloff, Obering. u. Geschäftsf. d. Soloth.-Münsterbahn.**  
Solothurn, den 27. März 1907.

# Stelle-Ausschreibung.

Infolge von Todesfall ist die Stelle eines

## Bauaufsehers der Stadt Schaffhausen

neu zu besetzen.

Bewerber haben sich über ihren Bildungsgang, insbesondere über den Besuch einer bautechnischen Schule, sowie über ihre bisherige praktische Betätigung, namentlich aber über die Befähigung zur Beaufsichtigung und Leitung von Hochbauarbeiten aller Art auszuweisen.

Die gesetzliche Besoldung beträgt 2400 bis 2800 Franken. Eintritt sobald als möglich.

Anmeldungen für diese Stelle sind bis **15. April d. J.** zu richten an das Baureferat der Stadt Schaffhausen, welches über die Dienstverpflichtungen nähere Auskunft erteilt.

Schaffhausen, den 28. März 1907.

A. A. des Stadtrates:  
**Die Stadtkanzlei.**

## Biegungsmesser

Patent 24027 — D. R. G. M.

für Brücken, Decken, Säulen usw., 1/30 mm ablesbar,

solide, bequeme Bauart. Prospekt frei.

**GUSTAV GRIOT, Ingenieur,**  
Freiestrasse 94, **Zürich.**

Zahlreiche Referenzen von Behörden und Firmen.



# Höngg. Konkurrenz-eröffnung.

Der Gemeinderat Höngg eröffnet hiemit über die **Erstellung einer Kanalisation** in der Regensdorferstrasse von den Häusern Nr. 592 bis No. 598 abwärts auf eine Länge von 350 m, anschliessend an die bereits bestehende Kanalisation in der Wiesergasse, freie Konkurrenz. Die Vertragsbedingungen können in der Gemeinderatskanzlei eingesehen werden.

Die Bewerber haben ihre Offerte bis zum **6. April 1907** dem Gemeinderat schriftlich einzureichen.

Höngg, den 20. März 1907.

Der Gemeinderat.

Für Uebernahme der Bauleitung grösserer Rohrverlegungsarbeiten, sowie für die Anfertigung der diesbezüglichen Pläne etc. wird ein gewandter, tüchtiger, junger

# Ingenieur oder Techniker

zu baldigem Eintritt in ein Gaswerk **gesucht.**

Bewerber, welche den Gaswerksbetrieb kennen, erhalten den Vorzug. Anmeldungen mit Angabe der bisherigen Berufstätigkeit, sowie der Gehaltsansprüche sind zu richten unter **Chiffre Z. J. 3259** an die Ann.-Exped.

**Rudolf Mosse, Zürich.**

# Zu verkaufen

eventuell **Lizenz** abzugeben:

**Schweizer. Patent Nr. 28160**

betreffend «Unterirdische Stromzuführungseinrichtung für elektr. Bahnen», durch welche die Geschwindigkeit und die Sicherheit der Einschaltung der Einschalter erhöht wird. Reflektanten wollen sich melden bei der

Patentanwaltsfirma

**H. Kirchhofer vorm. Bourry-Séguin & Co.,**  
Schützengasse 29, **Zürich I.**

= Altrenommiertes =

## Baugeschäft

mit solider, guter Kundschaft in süddeutsch. Residenzstadt ist umständehalber zu **verkaufen** oder zu **verpachten**. Off. unter **F. K. 4243** an **Rudolf Mosse, Frankfurt a. M.**

**Zu verkaufen**  
wegen Nichtgebrauch, **billig:**

## 1 Repetitions-Theodolit

(Breithaupt), so gut wie neu, mit gedeckter Alhydade, 2 Nonien, 2 Lupen, Horizontalkreis 15 cm, Vertikal-kreis 12 cm, Durchmesser 360°.

Anfragen befördert sub **Z. A. 3351** die Annoncen-Expedition  
**Rudolf Mosse, Zürich.**

**Briefmarken** Katalog gratis. Ankauf v. Sammlungen.  
**Philipp Kosack, Berlin G., Burgstr. 12.**

## Gesucht:

Tüchtiger u. praktisch erfahrener

# Bautechniker,

auch in Bureauarbeiten bewandert, in ein grösseres **Baugeschäft** zu baldigem Eintritt.

Offerten mit Beilage von Zeugniskopien unter **Chiffre Za G 715** an **Rudolf Mosse, St. Gallen.**

## Gesucht:

Für Mitte April ein tüchtiger, selbständiger, theoretisch und praktisch erfahrener

# Bauführer

Offerten mit Zeugnisabschriften und Gehaltsansprüchen sind zu richten an **Corti & Cie.,** Baugeschäft, Winterthur.

## Bauzeichner,

jüngerer, gewandt und sicher im Anfertigen von Arbeitsplänen, kleinern Projekten und Kostenberechnungen, in **dauernde Stellung** in ein Baugeschäft. Offerten mit Zeugnisabschriften, Gehaltsansprüchen und Angaben des Bildungsganges unter **Chiffre Z. Y. 3299** an die Ann.-Exp.  
**Rudolf Mosse, Zürich.**

## Gesucht

zum sofortigen Eintritt tüchtiger

# Bautechniker,

gewandt in der Aufstellung von Kostenvoranschlägen u. Ausarbeitung von Konstruktionsplänen auf das Baubureau einer grösseren Unternehmung.

Offerten mit Angabe der Gehaltsforderung unter **Chiffre Za G 719** an **Rudolf Mosse, St. Gallen.**

## Junger Bautechniker,

flotter Zeichner, mit Bureau- und Bauplatzpraxis, abs. 3. Sem. Technikum (Burgdorf), **sucht Stellung** auf ein Architekturbureau. Franz. Schweiz bevorzugt. Offerten unter **Chiffre Z. Q. 3316** an die Annoncen-Expedition von

**Rudolf Mosse, Zürich.**

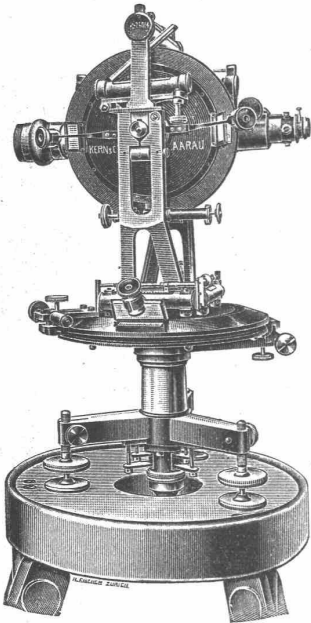
## Bauführer,

28 J., flotter Zeichner, energ. u. selbst., auf Platz u. Bureau (grössere Bauten, Hotels etc.), **sucht anderweitig Stellung p. sofort.** Prima Ref. Spricht ital. Off. sub **Chiffre Z. H. 3283** an **Rudolf Mosse, Zürich.**

**Submissions-Anzeiger.**

Termin	Auskunftstelle	Ort	Gegenstand
31. März 1. April	J. Schmid-Lütschg, Arch. Bauverwaltung	Glarus Grenchen (Solethurn)	Maurer- und Zimmerarbeiten für die neue Walzmühle in Mühlehorn. Arbeiten für die Fortsetzung der Hauptleitung der Wasserversorgung auf der Schmelz (200 m).
3. »	H. Hindermann, z. Freieck Stadttingenieur	Steckborn (Thurgau) Zürich	Bauarbeiten und Lieferungen für einen Wohnhausneubau bei Steckborn. Korrektion der Höggerstrasse von der Breitensteinstrasse bis zur Stadtgrenze.
4. »	Oberingenieur der Rh. B. Gemeinderatskanzlei	Chur (Graubünden) Höngg (Zürich)	Erstellung einer Kanalisation in der Regensdorferstrasse. Länge 350 m.
6. »	Vorstand der Gemeinde Gemeindeschreiber Faust	Rodels (Graubünden) Wettswil a. A. (Zürich)	Erstellung einer Hydranten-Anlage samt Reservoir in Rodels. Erstellung des neuen Konsumgebäudes des Gemeindevereins Wettswil a. A.
6. »	Hochbaubureau	Basel	Schreinerarbeiten zum Doppelwohnhaus des Strassenbahndepots am Wiesenplatz.
7. »	Werkstättenvorstand d. S. B. B. Louis Lobeck, Arch.	Chur (Graubünden) Herisau (Appenzell)	Vergrösserung der Blechspannerei und des Feuerwehr-Magazins in Chur. Bau eines Einfamilienhauses an der Tannenstrasse in St. Gallen.
8. »	J. Staerckle, Arch.	Rorschach (St. Gallen)	Bauarbeiten und Lieferungen zum Schulhausneubau Rütli.
9. »	Obering. d. S. B. B., Kr. III H. Wethli	Zürich Richterswil (Zürich)	Bau eines Güterschuppens mit Rampen nebst Abortgebäude auf Station Oerlikon. Ausführung eines Trottoirs und Erstellung der Schalen- und Flächenpflasterung.
10. »	Bahn-Ingenieur der S. B. B.	Luzern	Ausführung je eines Aufnahmegebäudes und eines Nebengebäudes auf den Stationen Kaiserstuhl und Brienzwiler der Brünigbahn.
11. »	Stadt-Ingenieur	Bern, Bundesgasse 38	Lieferung von Granit-Randsteinen, 30/25 cm, etwa 830 m.
13. » 20. »	Oberingenieur der S. B. B. Kreis III	Zürich a. Rohmaterialbahnhof	Lieferung und Montierung der Eisenkonstruktionen für die neuen Werkstattegebäude in Zürich. Gewicht etwa 1400 t.

GRAND PRIX  
Paris 1889



**Kern & Co. Aarau**

Grand Prix Mailand 1906

Gegründet 1819 = 20 erste Auzeichnungen.

ERSTKLASSIGE INSTRUMENTE  
für

Topographie, Geodäsie, Astronomie.

Präzisions-Nivellierinstrumente und Miren.

Beste Optik der Neuzeit.

Libelle Zwicky-Kern 22 Dosenlibelle Mollenkopf  
Wesentliche Konstruktions-Neuerungen.

FEINSTE

Schweizer Präzisions-Reisszeuge.

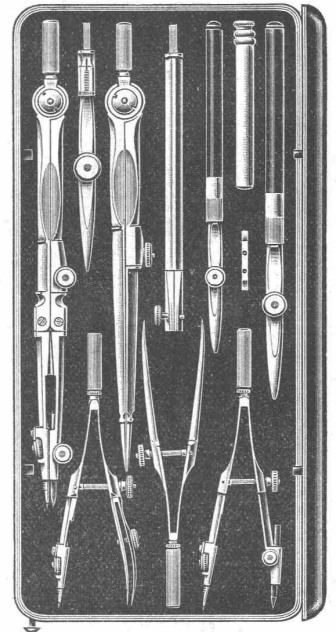
Patente: { Zirkelkopf, bei welchem Feststecken der Axe  
und toter Gang ausgeschlossen.  
Geradehalter der Kopfgriffe.  
Reissfeder Ideal, z. sofortigen Wiedereinstellen  
auf innengehabte Strichstärke nach Reinigen der  
Nadelregulator etc. etc. [Feder.

Alle unsere Instrumente  
tragen unsere gesetzlich  
geschützte Fabrikmarke.



NEUESTE KATALOGE.

Telegramme: Kern Aarau.  
Telephon.





Aktiengesellschaft vormals  
**Joh. Jacob Rieter & Co., Winterthur**

**TURBINEN**

neuester Konstruktion und höchstem Nutzeffekt für alle  
vorkommenden Verhältnisse.

**Präzisions-Regulatoren** mit mechanischer u.  
hydraul. Wirkung.

Transmissionen, Kesselschmiede-Arbeiten.

**Zementröhren-Formen**

H. Kieser, Zürich.

Diplom der schweiz. Landesausstellung Zürich 1883.  
Diplom I. Kl. der kantonalen Gewerbeausstellung Zürich 1894.  
Silberne Medaille der schweiz. Landesausstellung Genf 1896.

**Zur Einführung in Praxis**

sucht stud. arch. Stelle bei Archi-  
tekten. Gefl. Offerten unter Chiffre  
Z. C. 3353 an die Annoncen-Exped.  
**Rudolf Mosse, Zürich.**

**Bauzeichner,**

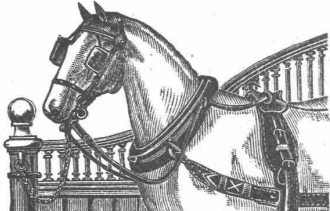
flotter Darsteller, gewandt in Innen-  
und Aussen-Architektur, sucht Stel-  
lung auf 1. Mai. Offerten unter  
F. F. 4152 an  
**Rudolf Mosse, Freiburg i. Baden.**

**J. Nörr** Zürich  
Bahnhofstr. 77



Alttestes, grösstes Spezialhaus für  
echte porös  
wasserdichte **Loden**  
**Nouveautés**  
Stoffe meterweise  
**Elegante Massarbeiten:**  
Veston-Anzüge v. Fr. 65.— an  
Paletots-Anzüge v. Fr. 45.— an  
**Fertige Lodenartikel**  
in reichster Auswahl  
Modell-Album franko

**Stall-Einrichtungen**



Gold. Medaille: Zürich, Bern, Genf.  
**Gebr. Lincke, Zürich.**

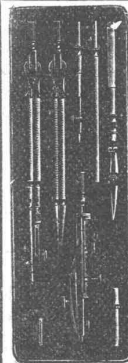
**Heliographie- und Paus-Papiere**  
**Lichtpausen**

in Heliographie  
in  
**Heliographie**  
und in Plandruck  
(neu)  
liefern  
Schweiz. Lichtpaus-Anstalten A.-G. vorm.  
**Hatt & Co., Zürich,**  
Telephon. Filiale in Bern.

**A. Jucker, Nachf. v. Jucker-Wegmann,**  
Papierhandlung z. Hecht.  
Schiffhände ss, Zürich.

**Grosses Lager**  
von  
**Pauspapieren, Pausleinen,**  
und **Zelohnenpapier,**  
Rollen und Bogen,  
in nur vorzüglichen Qualitäten.  
**Holzsementpapier, Dach-**  
**pappen, Bodenbelag- u.**  
**Topflich-Unteriag-Papiere.**

**Kopierbureau Steinmann & Erni,**  
gegründet 1892,  
Börsenstr. 10, Zürich. — Schreib-  
masch.-Arbeiten. Vervielfält. Diktat



**Präzisions-Reisszeuge.**

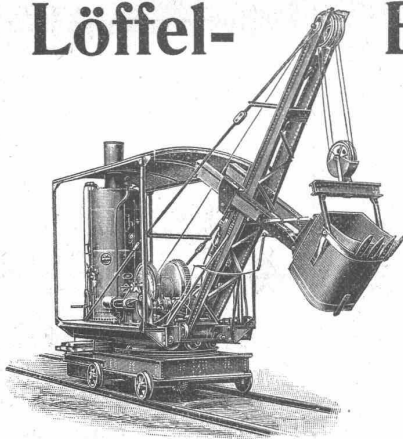
**Clemens Riefler,**  
Nesselwang u. München  
(Bayern).  
Gegründet 1841.  
„Paris 1900 Grand Prix“  
Illustrierte Preislisten gratis  
Die Zirkel der echten Rieflerreisszeuge sind am Kopf mit dem Namen RIEFLER gestempelt.

Wir bitten die werten  
Leser, bei Berücksichtigung  
der Anzeigen auf die

„Schweizerische Bauzeitung“

Bezug nehmen zu wollen.

**Löffel-Bagger**



hervorragend bewährt  
für

**Eisenbahn-**  
**Einschnitte,**  
**Abraum-**  
**Arbeiten.**

Fertig auf Lager,  
auch zur Miete.

**Menck & Hambrock**  
Altona-Hamburg 32.

**MARMOR-ARBEITEN** jeder Art

liefert

**Gebr. Pfister's Nachf. B. Pfister**

Marmor-Industrie, Sägen-, Schleif-, Polier- u. Drehwerke

**Rorschach**

Eigene Brüche

Eigene Brüche

**PATENT-BUREAU**  
**E. BLUM & Co** DIPL. INGENIEURE  
GEGRÜNDET 1878 - ZÜRICH - LINTHESCHERG. 17

**Uni Linoleum**  
**Bedruckte Linoleum**  
**Granit-Linoleum**  
**Inlaid-Linoleum**  
**Kork-Linoleum**

empfehlen in den fabrizierten Stärken  
zu billigsten Preisen per  $\square m$ , fertig  
verlegt von geschulten Fachleuten,

Grands magasins  
**Jelmoli S. A.**  
**Zürich.**

(Persönliche oder schriftliche Offerte  
auf Wunsch sofort zur Verfügung.)

**PATENT-ANWÄLTE**

**JNG. G. ROTH & Co**  
**ZÜRICH I**  
BESORGUNG VON  
**PATENTEN**  
WARENZEICHEN, MUSTERSCHUTZ etc.  
IN ALLEN LÄNDERN  
I<sup>n</sup> REFERENZEN

**Emil Steiner**

Mech. Werkstätte und  
Maschinenhandlung  
**Wiedikon-Zürich**  
empfiehlt sich zur Lieferung  
von neuen und gebrauchten

**Werkzeugmaschinen** aller  
Art,  
Drehbänke, Bohrmaschinen,  
Hobelmaschinen, Feldschmieden etc.  
**Transmissionen**  
in allen Systemen u. Dimen-  
sionen. Stets grosses Lager  
in gebrauchten und neuen  
Wellen, Riemenscheiben, Häng- u. Stehlager  
zu billigen Preisen.



**HANF-DRAHT-SEILE**

für Aufzüge, Kranen,  
Transmissionen etc.  
**Bindseile — Schlingen**  
**Gerüst-Stricke**  
Mauerschnüre, Senkelschnüre  
**Draht-Bürsten**  
**Bast-Tragbänder**  
Wagenfett — Seilschmiere  
empfiehlt bestens

**D. Denzler, mech. Seilerei,**  
**Zürich.**

**M. KÖCH, Eisengießerei**  
**ZÜRICH**

Eiserne Dachstühle  
Brücken und Stege  
Shedbauten  
Sprengwerke und  
Blechträger,  
Stalleinrichtungen,  
Gewächshäuser u. Veranden  
Schmiedeis. Säulen  
Grosses Lager in  
I Trägern

Eisenkonstruktionen  
— jeder Art —

**Zu verkaufen:**

Eine vollständig neue **mecha-**  
**nische Einrichtung für eine**  
**Drahtseilbahn.** Länge des Trag-  
kabels 2 à 1530 m, Dicke 23 mm.  
Zugkabellänge 2 à 1550 m, Dicke  
17 mm. — Offerten sub Chiffre  
Z. O. 2314 an die Annoncenexped.

**Rudolf Mosse, Zürich.**

Mittels elektrischem

**LICHT**

Paus-Apparat können Sie bei  
jeder Witterung ohne Abhän-  
gigkeit vom Tageslicht eine  
schöne tadellose

**PAUSE**

anfertigen. Dazu gehört aller-  
dings ein extraschnellkopie-  
rendes Lichtpause-

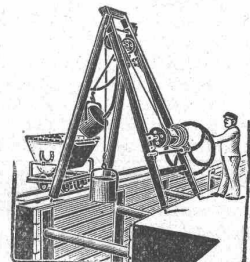
**PAPIER**

welches am besten und vor-  
teilhaftesten direkt aus dem  
Spezialhaus techn. Papiere  
**G. Suter-Glogg, Basel**  
erhältlich ist.  
Preislisten u. Muster gratis.

**PATENT-BUREAU**  
Wilh. Reinhard, Zürich I.

**Geräte & Werkzeug**

für Bauausführung  
für Gas- & Wasserleitung etc.



**Fördervorrichtung**

mit selbstätig. Aus- oder Zurück-  
bringung der Fördermasse.

**Bopp & Reuther, Mannheim.**



**Betriebs-Ingenieur**

für ein grösseres Kaltwalzwerk Deutschlands zu baldigem Eintritt **gesucht.**

Derselbe muss mit der Fabrikation von hochwertigem kaltgewalztem Bandstahl vollkommen vertraut sein. Ausführliche Bewerbungen mit Lebenslauf, Zeugnisabschriften und Gehaltsansprüchen sind zu richten unter B. J. 3545 an **Rudolf Mosse, Berlin SW.**

**Techniker gesucht,**

flotter, selbständiger Zeichner, für allgemeinen Maschinenbau, in grosses Etablissement der Nordschweiz. — Gefl. Offerten mit Angabe der Referenzen, der Gehaltsansprüche und des event. Eintrittstermines erbeten unter Chiffre R. P. 76 Z. an die Annoncen-Expedition **Rudolf Mosse, Zürich.**

**Gesucht**

auf 1. April ein tüchtiger, selbständiger, theoretisch und praktisch erfahrener

**Bautechniker.**

Offerten mit Zeugnisabschriften, Gehaltsansprüchen und Angabe des Alters unter Chiffre Za G 652 an die Annoncen-Expedition **Rudolf Mosse, St. Gallen.**

**Gesucht**

zu sofortigem Eintritt: Ein tüchtiger

**Geometer**

in ein technisches Bureau der Ostschweiz. — Anmeldungen in Begleit von Zeugniskopien u. Gehaltsanspr. befördert unter Chiffre Z. G. 3082 die Annoncen-Expedition **Rudolf Mosse, Zürich.**

**Gesucht**

zum sofort. Eintritt in ein zürcher. Baugeschäft ein energ.

**Bauführer**

und gewandter Zeichner mit mehrjähriger Bureau- und Baupraxis, in Ausführung von Bauplänen, Kostenberechnung und Abrechnung vollständig vertraut. — Offerten mit Angaben über Alter, Saläransprüche u. mit Zeugniskopien gefl. zu richten unter Chiffre Z. U. 3045 an **Rudolf Mosse, Zürich.**

**Gesucht** auf ein Bureau in Frankreich (an der Grenze) einen **jungen Techniker**

mit bescheidenen Ansprüchen und Kenntnis der Geometrie, Nivellieren, Aufnahme von Plänen, teilweise von Schiffsplänen, und der französischen Sprache mächtig. — Off. mit Details u. Refer. unter Chiffre H 780 P an **Haasenstein & Vogler, Porrentruy.**

**Gesucht**

für sofort nach **Lausanne** jüngerer

**Architekt,**

I. Kraft, gewandt im Entwerfen zur Ausarbeitung v. Konkurrenzen, grösseren Projekten und Ausführungsplänen. — Offerten mit Zeugnissen u. Handskizzen unt. Chiffre Z. 11138 L. an **Haasenstein & Vogler, Lausanne.**

In ein Architekturbureau in Zürich wird für 2—3 Monate ein tüchtiger, im Entwerfen von Projekten und Innendekorationen bewandeter

**Architekt**

mit praktischer Erfahrung **gesucht.** Bei befriedigenden Leistungen ist die Stellung event. dauernd.

Offerten unter Chiffre Z. M. 3162 an die Annoncen-Expedition **Rudolf Mosse, Zürich.**

**Bautechniker  
gesucht,**

flotter, selbständiger Zeichner, in einfacher Architektur und mit den Arbeiten im Hochbau vollkommen vertraut.

Offerten mit Zeugnisabschriften, Gehaltsansprüchen u. Lebenslauf sind zu richten an die

**Aktiengesellschaft  
Brown, Boveri & Cie.  
Baden.**

**Gesucht**

für dauernde Stelle tüchtig., junger

**Architekt**

oder

**Bautechniker**

mit Praxis, gewandt in Darstellung, zuverlässig in Kostenvoranschlag und Abrechnung. Eintritt baldmöglichst.

Angenehme Beschäftigung. Offerten mit den nötigen Aufklärungen über Alter, bisherige Tätigkeit und Ansprüche an

**Johannes Meier, Architekt,  
Wetzikon (Zürich).**

**Gesucht**

einige

**Tiefbautechniker  
und Zeichner**

für Bureau und Bau zu sofortigem Eintritt. Sich melden bei

**A. Zeerleder, Ingenieur,  
Junkergasse 51, Bern.**

**Gesucht** tüchtiger selbständiger

**Bautechniker**

auf ein Architekturbureau. Kenntn. des Franz. erw. Offerten mit Gehaltsansprüchen u. Zeugnisabschriften sub Chiffre Z. B. 3152 a. d. Ann.-Exp. **Rudolf Mosse, Zürich.**

Selbständ., energ., sprachgew.

**Bauingenieur** sucht Stelle als **Bauleiter, Betriebschef oder Direktor** eines industr. Unternehmens. Offert. sub Chiffre Zag. E. 213 an **Rudolf Mosse, Bern.**

**Bauführer,**

praktisch und theoretisch gebildet, energischer, selbständiger Arbeiter gesetzten Alters, gewandter Statiker und Konstrukteur, mit allen einschlägigen Bau- und Bureauarbeiten vollständig vertraut und bisher nur in grösseren Architektur- und Baugeschäften tätig, **sucht seine Stelle** zu ändern. Prima Zeugnisse zur Verfügung. Eintritt 15. April oder 1. Mai 1907. — Gefl. Offerten unter Chiffre Z. A. 2876 erbeten an **Rudolf Mosse, Zürich.**

Praktisch u. theoretisch erfahrener

**Bauführer**

in ungek. Stelle **sucht** baldmöglich **Engagement** in Architekturbureau oder Baugeschäft. Zürich bevorzugt. Gefl. Offerten u. Chiff. Z. X. 3123 an **Rudolf Mosse, Zürich.**

**Architekt,**

vorgebildet an den technischen Hochschulen von Zürich und München und an der Ecole des Beaux-Arts in Paris, wo er soeben seine Studien abgeschlossen hat, **sucht Stellung in erster** Architektur-firma. Suchender ist selbständiger Arbeiter, gewandt in Entwurf und Konstruktion und wünscht Gelegenheit zu **praktischer** Weiterbildung. Gehalt vorläufig Nebensache. — Gefl. Offerten unt. Chiffre Z. D. 2954 an **Rudolf Mosse, Zürich.**

Junger

**Bauingenieur,**

Deutschschweiz., mit abgeschlossener Hochschulbildg., Kenntnis des Franz. u. Engl., militärfrei, **sucht Stelle.** Gefl. Anträge unter Z. R. 3142 befördert die Annoncen-Expedition **Rudolf Mosse, Zürich.**

**Bautechniker**

**sucht Stelle** in Zürich oder Umgebung. Ausk. sub Chiffre Z. G. 3182 an die Annoncen-Expedition **Rudolf Mosse, Zürich.**

**Bautechniker,**

geprüfter Maurermeister, Deutscher, 27 J. alt, ledig, in allen vorkommenden Arbeiten bewandert, **sucht** zum 1. April bei ganz besch. Ansprüchen dauernde **Stelle.** Gefl. Offerten erbeten unter Z. A. 3201 an **Rudolf Mosse, Zürich.**

**Bautechniker** (Arch.), 23 J., Absolv. d. Baugewerksch. Hamburg u. Gew.-Akad. Friedberg i. H., mit mehrjähr. Bau- u. Bureaupraxis, bis jetzt 2 J. in ungek. Stellung in erstkl. Architekturbur. Hamburg tätig, **sucht Stellung** z. 1. Mai. Off. u. N. P. 355 an **Haasenstein & Vogler, A.-G., Hamburg.**

**Architekt. Werke**

(deutsche u. französ.), Mappen mit Tafeln, einzeln oder en bloc, verhältnissshalber äusserst billigst abzugeben. Gefl. Anfragen erbeten unter Z. L. 3111 an die Ann.-Exp. **Rudolf Mosse, Zürich.**

**Aviso**

an Bauunternehmer, Architekten, Industrielle, Fabrikanten etc.

Zwei tüchtige Fachleute der Elektrotechnik, absolv. Polytechniker und tüchtiger Installateur, mit langjähr. Erfahrungen, übernehmen **unter Garantie** komplette Ausführungen von Licht- und Kraftanlagen, sowie Sonnerie- u. Telefon-Einrichtungen. Aufnahmen und Kostenvoranschläge gratis. Mässige Preise. Beste Referenzen. Gefl. Off. u. Z. C. 3128 an **Rudolf Mosse, Zürich.**

**Erfahrener, verlässl. Eisenbahner** (techn. Bgwstr.) übernimmt zu Frühjahr: Profilieren, Abstecken, Aufnahmen, Abrechnungen, Bauaufsicht, Bau, etc. Auch in ausserdeutsche Geg. als Hilfsbeamter für obige Arbeiten. Anträge mit Angabe der voraussichtl. Dauer der Arbeiten unter «W. K. 2743» an **Rudolf Mosse, Wien I, Seilerstätte 2.**

**Aktive u. finanzielle  
Beteiligung**

in seriösem Geschäft **sucht tüchtiger Techniker** mit langjähriger Praxis. Off. sub Chiffre Ve. 1828 Z. an **Haasenstein & Vogler, Zürich.**

**Zu verkaufen**

Ant. Buch „**Architectura Nova**“ über Bau- und Wasserkunst mit 200 Kupferstichen aus dem Verlag Paulus Fürst, gedruckt von Christoph Gerhard, Nürnberg, Martini 1664. Liebhaber wollen sich mit Angebot wenden sub Chiffre Zag. T. 33 an **Rudolf Mosse, Solothurn.**

**Baugeschäft.**

Infolge Todes wird das bisher von **J. Storrer, Baumeister** in Diessenhofen betriebene

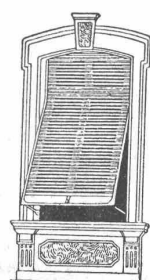
**Maurer- und Zimmerer-Geschäft**

**verkauft** oder **verpachtet.** Auskunft erteilt **J. Zulauf, Verwalter** in Diessenhofen.

**Wilh. Baumann**

Rolladenfabrik

**Horgen** (Schweiz).



**Holzrolladen**  
aller Systeme.  
**Rolljalousien,**  
automatisch.

**Roll-  
Schutzwände**  
verschiedener  
Modelle.

**Verlangen Sie Prospekte!**