

Objektyp: **Advertising**

Zeitschrift: **Schweizerische Bauzeitung**

Band (Jahr): **49/50 (1907)**

Heft 20

PDF erstellt am: **12.07.2024**

Nutzungsbedingungen

Die ETH-Bibliothek ist Anbieterin der digitalisierten Zeitschriften. Sie besitzt keine Urheberrechte an den Inhalten der Zeitschriften. Die Rechte liegen in der Regel bei den Herausgebern. Die auf der Plattform e-periodica veröffentlichten Dokumente stehen für nicht-kommerzielle Zwecke in Lehre und Forschung sowie für die private Nutzung frei zur Verfügung. Einzelne Dateien oder Ausdrucke aus diesem Angebot können zusammen mit diesen Nutzungsbedingungen und den korrekten Herkunftsbezeichnungen weitergegeben werden. Das Veröffentlichen von Bildern in Print- und Online-Publikationen ist nur mit vorheriger Genehmigung der Rechteinhaber erlaubt. Die systematische Speicherung von Teilen des elektronischen Angebots auf anderen Servern bedarf ebenfalls des schriftlichen Einverständnisses der Rechteinhaber.

Haftungsausschluss

Alle Angaben erfolgen ohne Gewähr für Vollständigkeit oder Richtigkeit. Es wird keine Haftung übernommen für Schäden durch die Verwendung von Informationen aus diesem Online-Angebot oder durch das Fehlen von Informationen. Dies gilt auch für Inhalte Dritter, die über dieses Angebot zugänglich sind.

Ein Dienst der *ETH-Bibliothek*
ETH Zürich, Rämistrasse 101, 8092 Zürich, Schweiz, www.library.ethz.ch

<http://www.e-periodica.ch>

SCHWEIZER.GESELLSCHAFT

FÜR

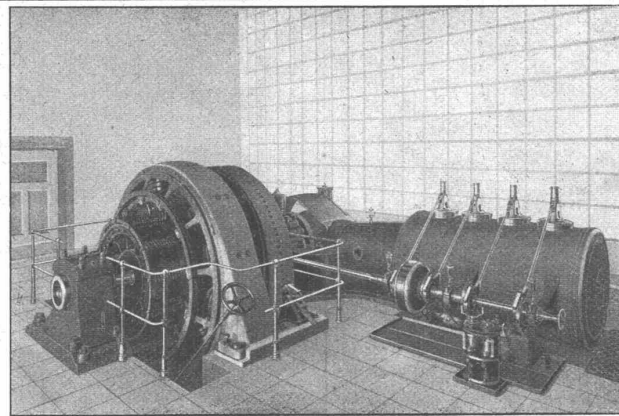
**PRÄZISIONS-
ARBEIT**

**VORZÜGLICHE
KONSTRUKTION**

**EINFACH ^{IN}
BETRIEBSSICHER**

**HOHE
OEKONOMIE**

EXPORT



**MODERNSTE
WERKSTÄTTEN**

**BESTE
MATERIALIEN**

**EXAKTE
REGULIERUNG**

**GERINGE
BETRIEBSKOSTEN**

EXPORT

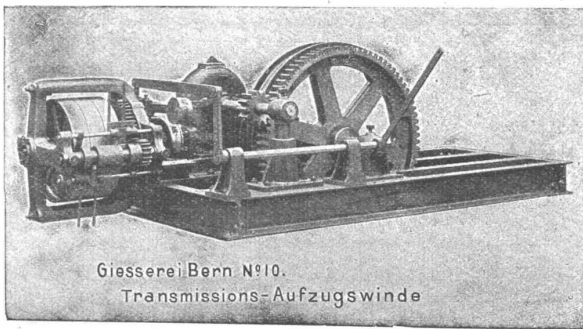
LENTZ-VENTILMASCHINEN

GIUBIASCO

Karnahl & Co., Leipzig.

Gesellschaft der
Ludwig von Roll'schen Eisenwerke

Filiale: **Giesserei Bern** liefert:



Giesserei Bern N°10.
Transmissions-Aufzugswinde

Hebezeuge jeder Art als **Laufkräne**, und feste oder fahrbare für Hand- und speziell **elektrischen** Betrieb; **Aufzüge** für hydraulischen, **elektrischer** und Transmissionsbetrieb.

Eisenbahnmaterial als **Drehscheiben** und **Schiebebühnen** für Wagen und Lokomotiven; Hand- **Dampf-** und **elektrischer** Betrieb. **Weichen** für **Haupt-** u. Nebenbahnen, für **Vignol-** u. **Rillen-**Schiene. **Barrieren** mit und ohne Verriegelung und Vorläuten.

Zahnstangenoberbau; komplette Seilbahnen für Güter- und Personentransport. (Eigene **patentirte** Systeme). Seit 1898 37 **Touristen-Seilbahnen** ausgeführt oder in Arbeit.

Schleusenanlagen, Schützenwehre, Walzenwehre für Hand- und elektrischen Antrieb.

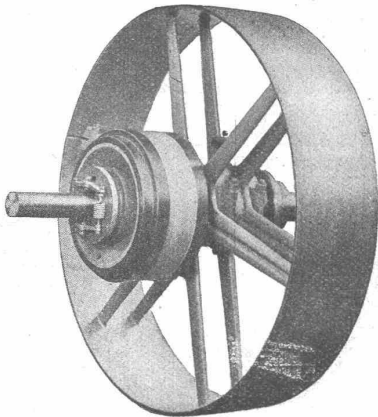
==== Angaben über zahlreiche Ausführungen, Referenzen, Projekte und Kostenvorschläge stehen zu Diensten. ====

LINOLEUM
AUF **LINOLITH** VERLEGT
DER BESTE FUSSBODEN.
BETON
LINOLITH-GESELLSCHAFT
PROSPECT ZÜRICH I GRATIS

Tapeten
Lincrusta
Wandbespannstoffe
E. Ernst, Tapetenhaus, Zürich, Pelikanstr. 4.
Muster franko.
Uebernahme von Tapezierarbeiten

Der Gesamtauflage der heutigen Nummer liegt ein Prospekt der Firma „Deco“ A.-G., vorm. G. Helbling & Co., Zürich, bei, worauf wir unsere Leser noch besonders aufmerksam machen.

Gesellschaft der
L. von Roll'schen Eisenwerke
Eisenwerk Glus



Benn's Patent Reibungskupplungen

Zum Ein- und Ausrücken von ganzen Wellensträngen oder einzelnen Maschinen während des Betriebes. Vollständig geschlossene Ausführungsform; für höchste Tourenzahlen verwendbar; selbsttätige Schmierung der inneren Teile.

Lager mit Ringschmierung:

Sellerslager mit herausnehmbarer unterer Laufschale, Patent, als Stehlager, Hängelager, Wand- und Säulen-Konsollager.

Feste Stehlager mit herausnehmbaren Weissmetall- oder Bronschalen für Massivwellen und Hohlwellen.

Komplette Transmissionsanlagen für alle Industriezweige.



Hervorragende Neuheit
in galvanisch verkupferten
Terracotten und Ornamenten
von herrlichster Wirkung.

Vorzüge: Billigster Ersatz für echte Kupferarbeiten. □ Vielseitige Verwendbarkeit für Innen- und Aussendekoration. □ Absolute Wetterbeständigkeit bei grösster Dauerhaftigkeit. Leichtes Versetzen weg. kräftiger Wandstärke. Herstellung auch der schwierigsten Formen. Vervielfältigung nach Entwürfen, Modellen oder Originalen in kürzester Frist.

GUSTAV KUNTZE
Tonwarenfabrik
Süssen (Württbg.)

Geiger'sche Fabrik

für Strassen- u. Hausentwässerungs-Artikel, G. m. b. H.
KARLSRUHE i. B. 11

NEUHEIT:

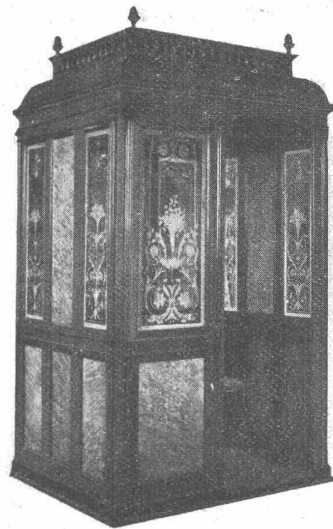
**Nachstellbarer Rollenkeilverschluss
an Kanalschiebern.**

Bedeutende Vorzüge gegenüber parallelen Keilflächen:

- Vorzügliche Abdichtung der Schieber.
- Leichtes Losziehen der Schieberdeckel.
- Einfache, unverwundliche Konstruktion der Keilverschlüsse.
- Einfachste, bequemste Einstellung.

Lieferung ohne Preiszuschlag. Prospekt auf Wunsch gratis.

Elektr. Aufzüge



modernster
Konstruktion und
Ausführung

liefern

C. Wüst & Cie.

Seebach-
Zürich.

Einzige Maschinenfabrik in der Schweiz, die nur elektrische Aufzüge baut und zwar komplet, den elektrischen wie den mechanischen Teil in eigenen, vorzüglich eingerichteten Werkstätten mit über 300 Arbeitern.

Hunderte von Anlagen im Betrieb!

Hydraulische, Beste Referenzen.
Elektrische,
Transmission-
und Hand-
AUFZÜGE
jeder Art erstellt.
ALB. WISMAR
Maschinen-Fabrik
Industriequartier
ZÜRICH

Tague, Bucher & Cie.,

Gottfried Stierlin's Nachf. in SCHAFFHAUSEN

fabrizieren und liefern als Spezialität:

Tür- und Fenster-Beschläge

in anerkannt bestbewährten und modernen Systemen.

Fabrikations-Spezialitäten:

Federcharniere und Federfischbänder.

Altbewährte Fabrikationsspezialitäten. Seit über 30 Jahren nach allen Erdteilen geliefert. Kommen hauptsächlich für leichtere Türen und Fenster zur Verwendung. Federn aus dem vorzüglichsten Stahl hergestellt.

Türschliesser diverser, bestbekanntester Systeme mit Federspannung.

Türschliesser, pneumatisch.

Türschliesser, hydraulisch, System Blount, neuester Konstruktion.

Windfangfedern diverser Systeme.

Spiralfeder-Pendeltürbänder, amerik. System, in Stahl, Messing und Bronze massiv oder in Stahl feinst vernickelt, vermessingt oder verkupfert.

Oberlichtbeschläge, Patent und ordinäre. — **Ventilationsklappen** mit Federcharnieren.

In allen Artikeln und couranten Größen, grosses Lager.

Aelteste und einzige schweiz. Spezialfabrik für Tür- und Fensterbeschläge.

Düsseldorfer Röhrenindustrie Düsseldorf-Oberbilk

empfiehlt

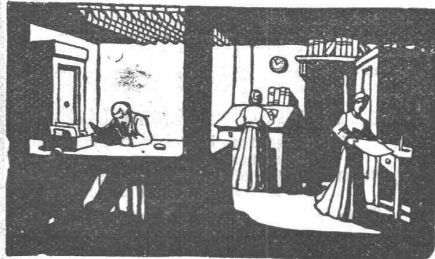
schmiedeeiserne Röhren bis 1200 mm Durchmesser, gerade und gebogen,

für Dampf-Leitungen, Wasser-Leitungen, Turbinen-Leitungen, hydraulische Anlagen, Kondensations-Anlagen etc. mit allen erforderlichen Verbindungen u. Formstücken.

Vertreter für die Schweiz: **G. A. Bourgeois-Richter, Ing., Zürich II, Breitingenstr. 5.**

LUXFER-PRISMEN

erhellen dunkle Räume durch **TAGESLICHT.**



Kellerbeleuchtung durch Einfalllichte.
Für bestmögliche Lichtausnutzung verlange man unsere kostenlosen Voranschläge.

Feuersichere Fenster aus Elektroglas.

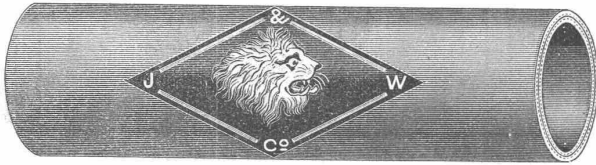
Broschüren und amtliche Gutachten durch das **Deutsche Luxfer-Prismen-Synd.**

G. m. b. H. Berlin S., Ritterstrasse 26.

Fabriken in Berlin u. B. denbach a. E.

ALLEINVERTRETER für die Ostschweiz: ROB. LOOSER, ZÜRICH V.
Kreuzplatz Nr. 1. Telephon Nr. 652.

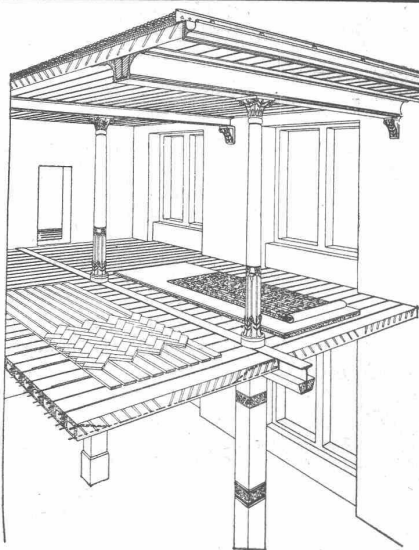
Wasser-Hochdruck-Schläuche



für Garten- und Strassen-Besprengung und Löschzwecke. Ferner sämtliche Schlauch-Armaturen, Wasserverteiler, Rasensprenger, Wendrohre, Schlauchhäspel etc.

Vorteilhafteste Bezugsquelle für Wiederverkäufer. — Man verlange Muster und Spezial-Offerten.

Nachfolger von J. Wiederkehr & Co., Winterthur.



Siegwart-Decke

(Patente)

bestehend aus einzelnen, zum voraus fabrikmässig hergestellten Zement-Hohlbalcken (Siegwartbalcken), mit armierten Seiten-Wandungen für beliebige Spannweiten bis 6,50 m.

Feuersicher! Einfachster, raschtester Einbau. Schalldicht!
Grosse, garantierte Tragfähigkeit.

Die fertig erstellten Balcken werden im Bau frei ohne jede Verschalung auf die Tragmauer oder T-Unterzüge aneinander gelegt und die Fugen nachträglich vergossen.

Projektierung und Lieferung durch **Internationale Siegwartbalcken-Gesellschaft Luzern**

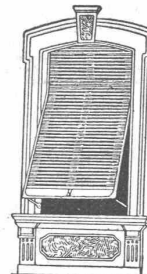
und **G. & A. Bangerter, Zementwarenfabrik, Lyss (Bern)**
Konzessionäre für die Kantone Bern, Solothurn, Basel, Neuenburg, Freiburg, Waadt, Genf und Wallis.

CARL MÜLLER ZÜRICH **Patent-Bureau** PRIMA REFERENZEN

Wilh. Baumann

Rolladenfabrik

Horgen (Schweiz).



Holzrolladen aller Systeme.

Rolljalousien, automatisch.

Roll-Schulzwände

verschiedener Modelle.

Verlangen Sie Prospekte!



Kopierbureau Steinmann & Erni, gegründet 1892, Börsenstr. 10, Zürich. — Schreibmasch.-Arbeiten. Vervielfält. Diktat.

Heliographie- und Paus-Papiere Lichtpausen

in Heliographie



Schweiz. Lichtpaus-Anstalten A.-G. vorm. **Hatt & Co, Zürich,** Telephone. **Filliale in Bern.**

Gesucht

auf das technische Bureau des **Installationsgeschäftes für Gas, Wasser und Elektrizität** der **Stadt Winterthur** zu möglichst baldigem Eintritt ein

Techniker,

welcher Erfahrung im Installationswesen hat.

Anmeldungen mit Beilage der Lebenslaufbeschreibung und der Zeugnisse sind bis zum **28. Mai** an die unterzeichnete Amtsstelle zu richten, welche nähere Auskunft über die Dienstobliegenheiten und die Gehaltsverhältnisse erteilt.

Winterthur, den 15. Mai 1907.

Direktion des Städt. Gas- und Wasserwerkes.

Sämtliche Materialien für Holzzementbedachungen.
Echt schlesischen Holzzement.
 Asphalt-Dachpappen.
 Prima Carbolleum.

Isoliermaterialien aller Art für Bauzwecke

* Isolier-Papiere.
 Isolier-Filzkarton.
 Asphalt- und Theerprodukte.

Meynadier & Cie., Zürich, Klausstrasse 33.
 — Telefon 1143.

Atelier für Vervielfältigung techn. Zeichnungen. A. Ryffel

Telephon 6027 — ZÜRICH I — Schipfe 51.

Lichtpausverfahren nach den neuesten Methoden in tadelloser Ausführung.

Heliographie, positiv, negativ und Sepiaverfahren.

Negrographie, Kopien in tief-schwarzen, scharfen Linien und reinweissem Grund, auf Paus-, Zeichen- oder Leinwand-Papier, in diversen Stärken.

Rascheste Ausführung bei jeder Witterung.

Sorgfältige, prompte u. billige Bedienung. — Muster u. Preise zu Diensten.

Verkauf von **Heliographie-, Paus- u. Zeichenpapier.**

Billige Bezugsquelle.

Mannheimer Eisengießerei u. Maschinenbau A.-G.
 Gegründet 1863 MANNHEIM Gold. Medaille Paris 1900

liefert als Spezialität in anerkannt vorzüglicher Ausführung:

Zerkleinerungsmaschinen

Steinbrecher — Walzwerke
 Kugelmühlen
 Kollergänge — Desintegratoren
 Schotteranlagen
 Kieszerkleinerungsanlagen
 Siebtrommeln u. Schüttelsiebe

Neu! **Steinbrecher kombiniert mit Schüttelsieb** Neu!
 Gesetzl. geschützt. **ohne besonderen Antrieb.** Viel bewährt.
 la Referenzen im In- und Ausland.

Grandes Carrières de St-Imier (Jura)

Steinbrüche in St-Imier und Villeret
Oeschger, L'Hardy & Co.,
 Nachfolger von **Rothacher & Co.**
 — Hellgelber Kalkstein —

Druckfestigkeit 1892 kg per cm², politurfähig, gleich-
 mässige Struktur, Werkstücke in allen Grössen bis zu 5 m³.

Grosser Steinmetzbetrieb, Steinsägerel etc.

Accumulatoren

für alle Zweige der Industrie:
 für Zentralen, Fabriken, Private, Laboratorien,
 Automobile, Schiffe, Waggonbeleuchtung usw.

liefert

Accumulatoren-Fabrik Oerlikon

in OERLIKON bei Zürich.

Bureau für die Westschweiz: LAUSANNE, Chemin Vlnet 29.

KIRCHNER & CO. A.-G.

Leipzig-Sellerhausen.
 Grösste Spezialfabrik von

Sägewerkmaschinen u. Holzbearbeitungsmaschinen

Ueber 140,000 Maschinen geliefert.
 62 höchste Auszeichnungen.
 Weltausstellung Paris 1900: Höchste Auszeichnung „Grand Prix“.
 Lüttich 1905: „Grand Prix“, Mailand 1906.

Filiale: ZÜRICH, Bahnhofstr. 89,
 Ingenieur A. Günther.
 — TELEPHON 3866. —

Kunstgewerbliche Werkstätten
 und Erzgiessereien
 von

PAUL STOTZ und OTTO SCHLÉE

G. m. b. H.
Stuffgart.

Anfertigung feiner Metallarbeiten jeder Art, wie:
 Beleuchtungskörper,
 Heizkörper-Verkleidungen,
 Grabverzierungen,
 figürlichen Bronzeguss jeder Grösse.

Rordorfsche
 Verbindungshafte A & B
 und
 Lagerholzklammern P & R
 patentiert.

A & B
 In drei Grössen
 verbinden stumpfe Bretter
 direkt mit I-Eisen.

P & R
 In 6 Grössen
 verbinden Lagerhölzer und
 Dachlatten direkt mit Eisen.

Bezugspreis ab unserm
 Wiederverkaufsstellen und
 unserem Lager in Zürich:
 von Fr. 4.— an per 100 St.

Gebr. Rordorf.
 Bureau u. Lager:
 Auf der Mauer 5,
 Zürich I.

1, 2, 3, 4, 5 hervorragende Eigenschaften machen unsere

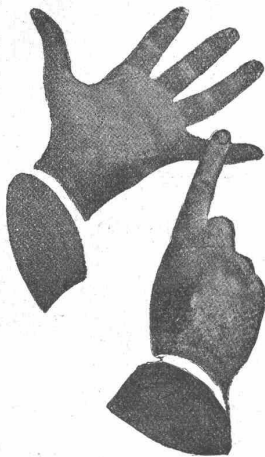
Tadellose Funktion

Spielend leichte Handhabung

Gefällige Form

Grosse Dauerhaftigkeit

Billiger Preis



Oberlicht-Deffner Augusta und **Hercul**

zu den beliebtesten der ganzen Welt. Ueberall erhältlich! Proben grat. u. franko!

Gretsch & Cie.
G. m. b. H.
Feuerbach-Stuttgart

Generalvertreter für die Schweiz:

E. Müller-Meister, Gemüsebrücke, **Zürich.**

SPECIALITÄT:

Luftgasapparat „ARION.“
Acetylenapparat „MARS.“
Grösste Vollkommenheit.

H. VOGT-GUT, ARBON.

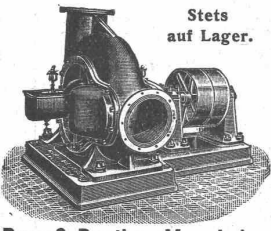
Vorzügliche Leistung, Billiger Betrieb.
Beleuchtung, Heiz- & techn. Zwecke.
Prima Referenzen
Prospecte.

■ Gratsleitfaden für ■
BRIEFMARKEN SAMMLER
Philipp Kosack, Berlin C., Burgstr. 12.

Centrifugal-Pumpen

bewährteste Ausführung,
Riemen- od. elektr. Antrieb,
Praktischste, billigste Pumpe
jeder Grösse
für jede Flüssigkeit.

Stets
auf Lager.



Bopp & Reuther, Mannheim.

Bauschule & Strelitz
I. Mecklenb. Einzelunterr. Eintritt tägl.
Programme un berechnet.

Wendel-treppen,

eiserne
Treppenanlagen,
Balkongeländer,
Treppengeländer,
Türfüllungen,
Säulen Gusspfosten, Dachfenster.

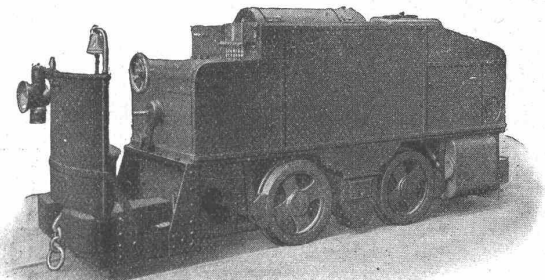
Suter-Strehler & Co.

Konstrukt.-Werkstätte,

ZÜRICH.



Gasmotoren-Fabrik Deutz
Filiale Zürich
Bahnhofplatz 5, beim Hauptbahnhof.



Benzin-Lokomotiven

für Feldbahnen, Fabrikgeleise, Strassenbahnen.

Billiger, absolut gefahrloser Betrieb, kein Geruch und keine Rauch- und Russbelästigung, kein Anheizen. Jederzeit sofort betriebsbereit.

Benzin- und Petrol-Lokomobilen
Schiffsmotoren, Motorboote

Gas-, Benzin-, Petrolmotoren
von 1 — 6000 P. S. und darüber.

„Deutzer Kraftgasmotoren“

v. 6 — 4000 P. S. Kohlenverbr. 1 1/2 — 3 Cts. pr. Pferdekraft u. Stunde.
81,000 Motoren im Betrieb.

Bauausschreibung.

Es werden folgende Arbeiten für diverse Bauten bei **Andermatt** und **Alrolo** hiermit zur öffentlichen Konkurrenz ausgeschrieben:

- Schreinerarbeiten**, inbegriffen Verglasung, Beschläge und Fussböden.
- Lieferung und Montierung von **Pritschengerippen** aus Profileisen, im Gesamtgewicht von ca. 6000 kg.

Die Pläne, Bedingungen und Vorausmasse können von **schweizerischen** Bauunternehmern und Lieferanten vom 15. bis 28. Mai in Bern, Bundeshaus, Ostbau, III. Stock, Zimmer No. 174, eingesehen und die Angebotformulare bezogen werden.

Die Offerten sind in verschlossenem Couvert und frankiert bis und mit **1. Juni** der unterfertigten Amtsstelle in Bern einzureichen.

Bern, den 10. Mai 1907.

Abteilung für Befestigungsbauten
der Abteilung Genie
des schweiz. Militärdepartements.

Stellen-fusschreibung.

Infolge Demission des bisherigen Inhabers ist die Stelle des **Bauinspektors der Stadt Thun**

neu zu besetzen und wird andurch zur Konkurrenz ausgeschrieben.

Bewerber mit entsprechender technischer Bildung belieben ihre Anmeldungen unter Beilage von Attesten und einer kurzen Beschreibung ihres Bildungsganges bis den **1. Juni nächsthin** dem Gemeinderatspräsidenten einzureichen. Die wünschbare Auskunft über Pflichten und Besoldung wird von der Gemeindekanzlei erteilt.

Thun, 14. Mai 1907.

Der Gemeinderat.

Wegen Geschäftsänderung billigst zu verkaufen:

Zwei ältere, guterhaltene

Dampfkessel (Gebrüder Sulzer)

mit je zwei innern Feuerröhren, samt vollständigen groben und feinen Garnituren, je **50 m² Heizfläche**; bisheriger Arbeitsdruck 4 1/2 — 5 Atmospähren. Sich zu wenden an

Daniel Jenny & Cie. in Ennenda.

Oehler & Co., Aarau

Maschinenfabrik, Eisen- und Stahlgiessereien

Spezialitäten:

Transmissionen

mit gewöhnlichen
und Ringschmierlagern.

Baggermaschinen

für Nass-
und Trocken-Baggerung,
Baggerlöffel.

Stahlgeleise

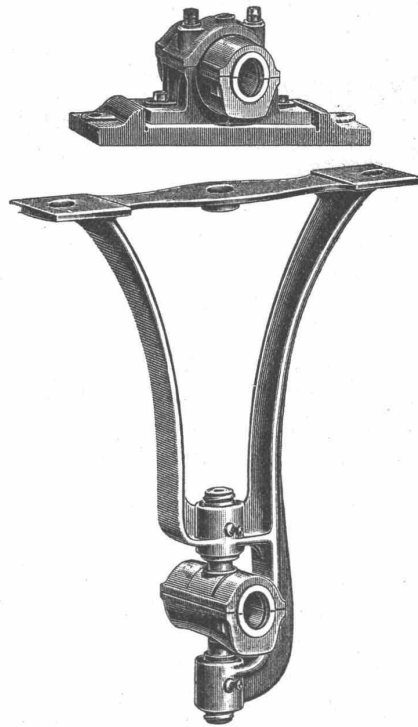
und

Wagen

für Bauunternehmer und
industr. Etablissements.

Grauguss

etc.



Spezialitäten:

Mechanische Aufzüge,

Transportschnecken,

Elevatoren

für die
verschiedensten Zwecke.

Betonmischmaschinen

patentiert,

Bremsberganlagen,

Luftseilbahnen

verschiedener Systeme.

Perronwagen.

Eiserne Karren.

Haberlandguss

etc.

A. RIEBER, Maschinenfabrik, Reutlingen (Württemberg.)

Fernsprecher Nr. 46.

Gegründet 1879.

Telegr.-Adr.: Rieber, Reutlingen.

Autogen

geschweisste



u. Façonstücke

in allen Dimensionen.

Wasser-Reinigungs- für Nutz-

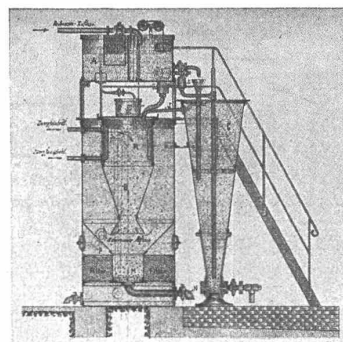
Zentralheizungen

für Niederdruck, Mitteldruck und Abdampf.

Trocken- und Kühl-Zylinder.

Feder-Bogen

D. R. G. M. Nr. 284 150.



und Filter-Anlagen

u. Abwässer.

Schlauchwasch - Apparate

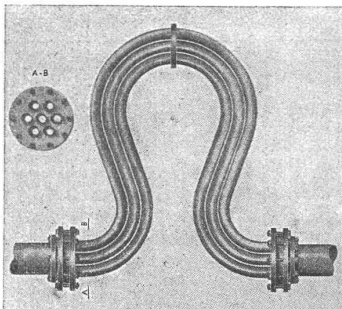
D. R. G. M. Nr. 291 197.

Hochdruck-Rohrleitungen

mit

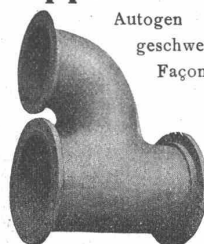
Flanschenverbindungen

„System Rieber“.



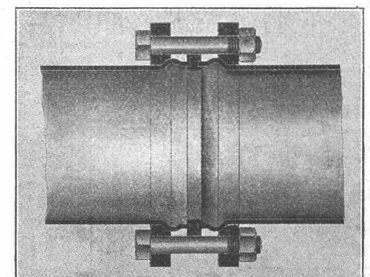
Färbe-Apparate D. R. P.

Bleich-,
Koch-
Kessel.



Autogen
geschweisstes
Façonstück.

Doppel-
Kessel.
Autoclaven.



M. KOCH, Eisengiesserei ZÜRICH

Eiserne Dachstühle
Brücken und Stege
Shedbauten
Sprengwerke und
Blechträger,
Stalleinrichtungen,
Gewächshäuser u. Veranden
Schmiedeis. Säulen
Grosses Lager in
I Trägern

Eisenkonstruktionen
— jeder Art —

Marmor-Arbeiten
jeder Art

liefert prompt und billig

Emil Schneebeli, Zürich

Marmor-Industrie

Eigene Säge- und
Polier-Werke

PATENT-BUREAU
Wilh. Reinhard, Zürich.

Nachforschungen über
bestehende Erfindungspatente.

A. Juoker, Nachf. v. Juoker-Wegmann,
Papierhandlung z. Hecht,
Schiffände 22, Zürich.

Grosses Lager
von
Pauspapieren, Pausleinen,
und Zehnenpapier,
Rollen und Bogen,
in nur vorzüglichen Qualitäten.
Holzsementpapier, Dach-
pappen, Bodenbelag- u.
Teppich-Unterlag-Papiere.

Schlackenwolle

liefern in Ia. Qualität

Gysel & Odinga
Asphaltfabrik Käpfnach
vormals Brändli & Cie.,
HÖRGEN.

Fensterfabrik und Glaserei

J. G. KIEFER

Werkstätte und Bureau:
Seefeldstrasse 153
Zürich V
Ia. Referenzen.

Alleiniger Inhaber des
Schweiz. Patentes Nr. 27008
für moderne
Oberlichtscheren.

10% Preisabschlag auf

**LICHT
PAUSE
PAPIER**

aller Qualitäten und
Extra-Rabatt bei Bezügen
von 5-10 Rollen auf einmal.

G. Suter-Glogg, Basel,
Spezialhaus für
Lichtpaus-, Paus- und
Zeichnenpapiere.
Preislisten gratis u. franko.

**Dynamomaschinen und
Elektromotoren**

für Gleich-, Wechsel- u. Drehstrom
liefern billigst unter voller Garantie

Ed. Schlaepfer & Cie.
Elektr. Anlagen, Zürich II.
Miete — Umtausch

Uni Linoleum
Bedruckte **Linoleum**
Granit-**Linoleum**
Inlaid-**Linoleum**
Kork-**Linoleum**

empfehlen in den fabrizierten Stärken
zu billigsten Preisen per m, fertig
verlegt von geschulten Fachleuten.

Grands magasins
Jelmoli S. A.
Zürich.

(Persönliche oder schriftliche Offerte
auf Wunsch sofort zur Verfügung).

Reiss-
Zeuge

echtes Rundsystem.
Cl. Riefler

liefert zu Fabrik-
preisen

Polytechn.
Versandt-
Geschäft

C. Ebner jr.
Schaffhausen.
Prospekt gratis
und franko.

à vendre

1 Locomobile de 8 chevaux,
à briques et pavés d'as-
phalte, le tout en très
bon état. S'adresser à **F. A. De
Brot,** notaire, **Corcelles** (Neu-
châtel).

Hartglas-Bausteine

3 Sorten in Weiss und
farbig

**a. m. Drahteinlage
für Brandmauern**
Ausgezeichnete Isolatoren
geg. Feuchtigkeit, Ger-
äusch, Hitze, Kälte.

**Wand- und
Fussbodenplatten**
a. m. Linse f. Oberlicht
(auch m. eis. Rahmen)

-Dachziegel, -Clasfalzziegel.

Helles Drahtglas, Widerstandsfähig gegen
alle Witterungseinflüsse.

Gehres & Schmidt, Karlsruhe.
Kohlen, Coks, Briquets, Holzkohlen,
Torfcoks, Belg. Qualitätsanthracit.

**Holz-
Bearbeitungs-
Maschinen.**

Infolge Ankauf der frü-
heren Geldschrank- u. Kon-
struktionswerkstätten A.-G.,
vorm. E. Schwyzer & Cie.,
stellen wir folgende tadel-
los erhaltene Maschinen
billigst zum Verkauf:

1 Bandsäge, 1 Meter
Durchmesser
1 Abrichtmaschine für
50 cm Breite
1 Tischfräsmaschine
kombiniert, z. Schlitzfrä-
sen und Lochbohren
1 Schleiftrommel, 1 m
Durchmesser
und diverses Schreine-
werkzeug, ferner 2
Spinnmaschinen für
Matratzenfedern.

Union-Kassenfabrik
Zürich-Albisrieden.

**Erst prämierte
Dauerbrandöfen**

best. Konstruktion
und feinsten Aus-
führung.

**Keine
Schlacken-
bildung.**

Gebr. Lincke,
Zürich,
Seilergraben 57/5

Junger, tüchtiger

Bautechniker

gewandt. Zeichner, 23 Jahre alt, mit
3 1/2 Jahren Bureaupraxis und 3 Se-
mester Bauschule in München, **sucht
dauerndes Engagement** in Archi-
tekturbureau oder grösseres Bau-
geschäft. Zeugnisse u. Zeichnungen
zu Diensten. Eintritt nach Ueber-
einkunft. Gefl. Offerten unter Chiffre
Z. T. 5394 an die Ann.-Expedition
Rudolf Mosse, Zürich.

Für Kapitalisten.

Behufs Erweiterung eines bereits
bestehenden, quasi ohne Konkurrenz
arbeitenden, äusserst soliden und
prosperierenden Unternehmens wird
stiller oder aktiver Teilhaber mit
80-100 Mille gesucht, eventuell
Umwandlung in eine Aktien-Gesell-
schaft erwünscht. — Offerten unter
Chiffre Z. H. 5133 an die Ann.-Exp.
Rudolf Mosse, Zürich.

Junger Ingenieur

Absolvent des eidg. Polytechnikums,
mit Praxis im Eisenbetonbau, **sucht
Stelle** auf den 1. Juni, event. auch
für Wasserbau. Off. erbeten unter
Chiffre Z. G. 5382 an die Ann.-Exp.
Rudolf Mosse, Zürich.

Jg. Ingenieur,

Absolvent des eidg. Polytechnikums,
sucht Anfangsstellung im Ver-
messungswesen, Wasser- oder Eisen-
bahnbau. Eintritt sofort.

Allfällige Offerten unter Chiffre
Z. U. 5395 an die Ann.-Expedition
Rudolf Mosse, Zürich.

Bauführer

gesetzt. Alters, energisch, technisch
und praktisch gebildet, mit allen in
das Baufach einschlägigen Bau- und
Bureauarbeiten bestens vertraut, ge-
wandter Statiker und Konstrukteur,
sucht sofort oder per 1. Juni **Stel-
lung** in grösseres Architektur- oder
Baugeschäft. Prima Zeugnisse.

Gefl. Off. erb. unter Z. A. 5401 an
Rudolf Mosse, Zürich.

**Tüchtiger
Maschinentechniker**

mit mehreren Semestern einer Ma-
schinenbauschule, Bureau- u. Werk-
stattpraxis, **sucht Stellung** auf
dem Bureau einer Maschinenfabrik.
Offerten unter Z. V. 5396 an
Rudolf Mosse, Zürich.

Bauführer,

energisch, in allen Bau- und Bureau-
arbeiten erfahren, flotter Zeichner
und Konstrukteur, **sucht** baldigst
Stelle. Selbständiger Posten be-
vorzugt. Prima Zeugnisse zur gefl.
Verfügung. Gefl. Offerten erbeten
unter Z. C. 5403 an die Ann.-Exp.
Rudolf Mosse, Zürich.

Geometer

mit praktisch. Erfahrung
findet
dauernde Stellung
auf dem
Ing.-Bureau Kürsteiner
St. Gallen.

Erwiesenermassen haben

Stellengesuche u. -Angebote
in der
Schweiz. Bauzeitung
stets besten Erfolg.

Gesucht per sofort
für zirka 4—5 Monate
tüchtigen Bautechniker
absolut selbständig in der Aufstellung von Kostenvoranschlägen und Ausarbeitung von Schreinerplänen, auf das Baubureau einer grösseren Baute.
Offerten, begleitet mit Zeugnisabschriften und Angabe der Gehaltsansprüche befördert unter Chiffre Za G. 1090 die Annoncen-Expedition
Rudolf Mosse, St. Gallen.

Grosse schweizer. Maschinenfabrik sucht erfahrenen
Bautechniker
für Besorgung und Kontrolle baulicher Arbeiten der Fabrikanlage, Disposition von Transmissionen, maschinellen Einrichtungen etc. Dauernde Stellung. Bewerber mit ähnlicher Praxis bevorzugt.
Anmeldungen, unter Bekanntgabe der theoretischen und praktischen Ausbildung, des verlangten Gehaltes und des möglichen Eintrittes, unter Chiffre Z. Q. 4741 an die Annoncen-Expedition
Rudolf Mosse, Zürich.

Jüngerer Bautechniker
von einem Baumeister in Zürich I
gesucht.
Eingaben mit Angabe des Heimatortes, Bildungsganges, Alters und der Gehaltsansprüche u. Chiff. Z. H. 4983 an die Annoncen-Expedition
Rudolf Mosse, Zürich.

Gesucht:
Architekt oder Bauzeichner
(ev. Kunstgewerbler) spez. für Innen-Ausbau (Schreiner- und Schlosserarbeiten) mit Kenntnis des Biedermeierstils. — Offerten sub Chiffre Z. M. 4737 an die Annoncen-Exped.
Rudolf Mosse, Zürich.

Gesucht:
1 Zeichner,
der sauber kopiert und Pläne für Tiefbauten nach Skizzen anfertigen kann.
Gefl. Offerten mit Gehaltsansprüchen an
MOTOR,
Aktiengesellschaft für angewandte Elektrizität,
Baden (Schweiz).

Gesucht:
Ein tüchtiger, selbständiger
Bauzeichner,
der französisch. Sprache vollkommen mächtig, nach Gérardmer (Département Vosges, Frankreich).
Offert. unter Chiffre Z. K. 5310 an
Rudolf Mosse, Zürich.

Gesucht
Bautechniker
mit Baupraxis. Schriftliche Anmeldungen mit Angabe von Bildungsgang und Gehaltsansprüchen an
Fröhlicher & Söhne,
Baugeschäft, Solothurn.

Wir suchen
für unser Bureau in Winterthur einen tüchtigen
Bautechniker.
Rittmeyer & Furrer,
Architekten.

Bauzeichner,
mit etwas Praxis und Technikumbildung, für die franz. Schweiz **gesucht.** Eintritt wenn möglich sofort. Offert. mit Gehaltsansprüchen und ev. Zeugnisabschriften unter Chiffre Z. E. 5330 an die Annoncen-Expedition
Rudolf Mosse, Zürich.

Gesucht
zu sofortigem Eintritt ein jüngerer, tüchtiger
Bauzeichner.
Schriftliche Offerten unter Beilage von Zeugnissen sind zu richten an
Locher & Cie., Zürich,
Thalgasse 10.

Bauführer,
praktisch und theoretisch gebildet, mit 10jähriger Praxis im Hochbau und armierten Beton, **sucht** per sofort dauernde **Anstellung.** Kenntnis der ital. und franz. Sprache.
Offerten sub Chiffre Z. J. 5334 an
Rudolf Mosse, Zürich.

On cherche pour une fabrique de la Suisse française un jeune
technicien-
dessinateur
parlant et écrivant les deux langues. Entrée de suite. En cas de convenance position stable. Adresser offres avec «curriculum vitae» et références sous H. 4106 N. à **Haasenstein & Vogler, Neuchâtel.**

Gesucht
für sofort tüchtiger
Bauführer
für ca. 4 Monate. Offerten mit Gehaltsansprüchen sub Chiffre F. 3777 Y. an **Haasenstein & Vogler, Bern.**

Junger Ingenieur
sucht Stelle bei Vermessungsarbeiten, Wasser- oder Eisenbahnbau. Off. unter Chiffre Gc. 2797 Z. an **Haasenstein & Vogler, Zürich.**

Jg. Bautechniker,
Absolvent der Nürnberger fünfkurs. Baugewerkschule, tüchtig. Zeichner, **sucht sofort bescheid. Anfangsstellung.** Off. unter N. C. 1154 an
Rudolf Mosse, Zürich.

Jung. Ingenieur,
gegenwärt. im Diplon, **sucht Stellung** Mitte Juni ev. später. Gefl. Offerten sub Chiffre Z. L. 5336 an
Rudolf Mosse, Zürich.

Bauführer,
theoretisch u. praktisch gebildet, mit 10jähriger Praxis im **Eisenbahnbau** (auch Tunnelbau), verh., mit guten Zeugnissen und Referenzen **sucht dauernde Anstellung** bei gross. Bauunternehmung oder Bahngesellschaft. Offerten unter Chiffre Z. Z. 4825 an
Rudolf Mosse, Zürich.

Bauführer,
23 J. alt (Nordd.), militärfrei, Absolvent einer Baugewerkschule, selbständig im Entwurf, Leitung u. Abrechnung, spez. grösserer Fabrikantl., (mehrere Bergwerksanlagen, Beamten- und Arbeit.-Kolonnien selbst. geleitet), **sucht** zum 1. Juli in der deutschen Schweiz oder Tirol dauernde **Stellung.** Gefl. Off. unter Z. W. 5022 an
Rudolf Mosse, Zürich.

Vermessungs-Techniker,
jung, energisch, **sucht** auf 1. ev. 15. Juni **Stelle** für technische Vorarbeiten jeder Art, auf Ingenieurbureau für Eisenbahn- oder Strassenbauten. Ueber selbständig durchgeführte Arbeiten la Ausweise zur Verfügung. Offerten sub Chiffre Z. X. 5148 an die Annoncen-Exped.
Rudolf Mosse, Zürich.

Junger, tüchtiger
Bautechniker,
3 Semester Technikum Burgdorf, 1 Jahr Praxis, italienisch (Muttersprache) deutsch und französisch sprechend, **sucht Stelle** auf Anfang eventuell Mitte Juni. Bern bevorzugt. Off. sub Z. Z. 5150 an die Annonc.-Exp.
Rudolf Mosse, Zürich.

Tüchtiger Bauführer,
26 Jahre alt, gelernter Maurer, verheiratet, militärfrei, Radfahrer, Absolvent der Baugewerkschule Augsburg, gepr. Bau- u. Zimmermeister mit Diplom, **sucht** wömmöglich **sichere Existenz.** Beste Zeugnisse und Referenzen stehen zu Diensten. Eintritt könnte jederzeit erfolgen. Gefl. Off. beliebe man einzureichen u. Chiff. Z. N. 5263 an die Ann.-Ex.
Rudolf Mosse, Zürich.

Selbständiger, tüchtiger
Architekt
(Zürich) **sucht Kollege** zu gemeinschaftlicher Bearbeitung einer Konkurrenz. Off. sub Chiffre Z. F. 5256 an die Annoncen-Exped.
Rudolf Mosse, Zürich.

Junger, tüchtiger
Zimmermann,
guter Zeichner, Tageschüler der Gewerbeschulen St. Gallen und Basel, mit guten Zeugnissen, **sucht Stelle** als
Zimmerpolier.
Offerten unter Chiffre A. B. 18 poste restante Hauptpost **Basel.**

Bautechniker
mit langjähriger Praxis, in grösseren Architekturbureaux u. Baugeschäften der Schweiz tätig gewesen, **sucht** auf 15. Juni oder 1. Juli
dauernde Stellung.
Gefl. Off. unter Chiffre Za G. 1146 an die Annoncen-Expedition
Rudolf Mosse, St. Gallen.

Dessinateur.
Neuchâtelois, 23 ans, abile dessinateur-architecte sachant conduire les travaux et connaissant l'italien à fond, cherche emploi de préférence à l'étranger. Epoque à convenir. S'adresser Cassetta 270 M **Haasenstein & Vogler, Milan.**

Architektonische Werke,
deutsch und franz., einzeln oder en bloc **äusserst billig abzugeben.** Anfragen erb. sub Z. W. 5347 an
Rudolf Mosse, Zürich.

Geometer
mit Hochschulbildung, 13 Jahre tätig bei den grössten Eisenbahnbauten und Wasserversorgungen, **sucht Engagement.** Sprachkund., ledig.
Offerten sub Z. H. 5208 an
Rudolf Mosse, Zürich.

Wer

ohne mit seinem Namen an die Öffentlichkeit treten zu wollen, irgend

etwas

zu kaufen, zu verkaufen, zu mieten, zu vermieten, über Personal, Vertretet, Beteiligung, Stellung zc.

sucht

und sich zu diesem Zwecke der Annonce bedienen will, wendet sich mit Vorteil an die

Annoncen-Expedition
Rudolf Mosse
ZÜRICH
Theaterstr. 5 Tel. 660

Agenturen in:
Aarau, Basel, Bern, Biel, Chur, St. Gallen, Glarus, Luzern, Schaffhausen und Solothurn.

Diese nimmt die einlaufenden Offerten in Empfang und stellt sie dem Inserenten unverändert und unter Wahrung strengster Discretion zu. Ueber zweckmäßige Abfassung und auffällige Ausstattung der Annonce, Wahl der geeignetsten Zeitungen wird kostenfrei Auskunft erteilt.
Ersparnis
an Kosten, Zeit und Arbeit.