

Objektyp: **Advertising**

Zeitschrift: **Schweizerische Bauzeitung**

Band (Jahr): **49/50 (1907)**

Heft 23

PDF erstellt am: **13.09.2024**

### **Nutzungsbedingungen**

Die ETH-Bibliothek ist Anbieterin der digitalisierten Zeitschriften. Sie besitzt keine Urheberrechte an den Inhalten der Zeitschriften. Die Rechte liegen in der Regel bei den Herausgebern. Die auf der Plattform e-periodica veröffentlichten Dokumente stehen für nicht-kommerzielle Zwecke in Lehre und Forschung sowie für die private Nutzung frei zur Verfügung. Einzelne Dateien oder Ausdrucke aus diesem Angebot können zusammen mit diesen Nutzungsbedingungen und den korrekten Herkunftsbezeichnungen weitergegeben werden. Das Veröffentlichen von Bildern in Print- und Online-Publikationen ist nur mit vorheriger Genehmigung der Rechteinhaber erlaubt. Die systematische Speicherung von Teilen des elektronischen Angebots auf anderen Servern bedarf ebenfalls des schriftlichen Einverständnisses der Rechteinhaber.

### **Haftungsausschluss**

Alle Angaben erfolgen ohne Gewähr für Vollständigkeit oder Richtigkeit. Es wird keine Haftung übernommen für Schäden durch die Verwendung von Informationen aus diesem Online-Angebot oder durch das Fehlen von Informationen. Dies gilt auch für Inhalte Dritter, die über dieses Angebot zugänglich sind.

# SCHWEIZER.GESELLSCHAFT

FÜR

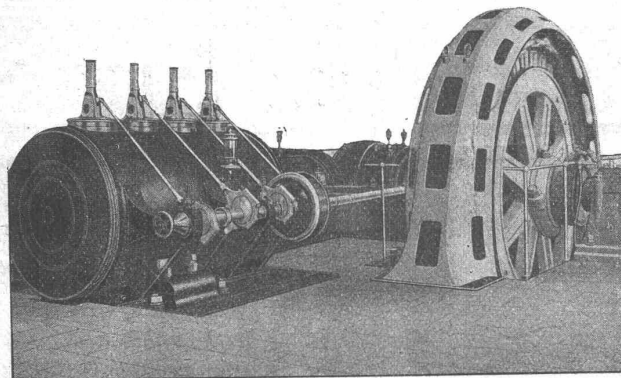
PRÄZISIONS-  
ARBEIT

VORZÜGLICHE  
KONSTRUKTION

EINFACH <sup>DE</sup>  
BETRIEBSSICHER

HOHE  
OEKONOMIE

EXPORT



MODERNSTE  
WERKSTÄTTEN

BESTE  
MATERIALIEN

EXAKTE  
REGULIERUNG

GERINGE  
BETRIEBSKOSTEN

EXPORT

# LENTZ-VENTILMASCHINEN

GIUBIASCO

Karnahl & Co, Leipzig.

# NAEGELY-AMBERGER & CO

LACK-&FARBEN-



ALTSTETTEN-

TELEGR.ADR.  
NAEGELYA FABRIK

ZÜRICH. TELEPHON  
≡843≡

*Unsere sämtlichen Bureaux befinden sich vom 1. April an in den Neubauten unserer  
**Fabrik in Altstetten-Zürich,***

*wodurch das Zürcher Bureau aufgehoben wird.*

*Wir empfehlen die bewährten Spezialitäten in Lacken und Farben unserer 1850 gegrün-  
deten Firma für alle Branchen und für jeden Bedarf aufs beste.*

# ARBENZ- LASTWAGEN und OMNIBUSSE

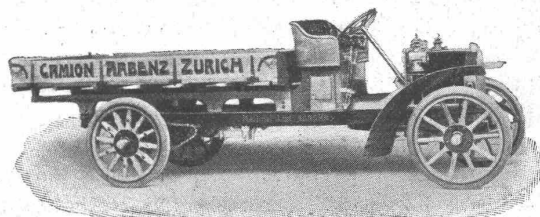
Der billigste, einfachste, betriebssicherste, im Betrieb ren-  
tabelste Motorlastwagen der Gegenwart.

Konkurrenzlose Konstruktion.

Kurze Lieferfrist.

— 6 Monate Garantie. —

**E. Arbenz & Co.** Motorwagenfabrik  
Zürich.



**FRITZ MARTI, AKT.-GES., BERN.**

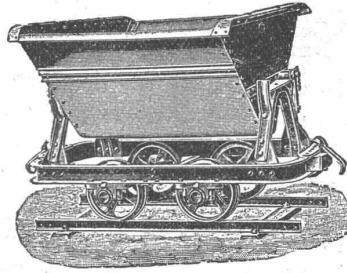
**Verkauf und Vermietung  
von Material und Werkzeugen**  
für Bauunternehmungen.

**Kompl. Rollbahngeleise** auf Stahlschwellen  
montiert, in allen couranten Profilen u. Spurweiten.

Weichen, Drehscheiben, Kreuzungen

**Kippwagen**

Plattformwagen, Stahlgussräder, Radsätze



**Zentrifugal-Pumpen**

Membran- oder Diaphragmapumpen  
für Hand- und Kraftbetrieb

**Hebe-Werkzeuge**

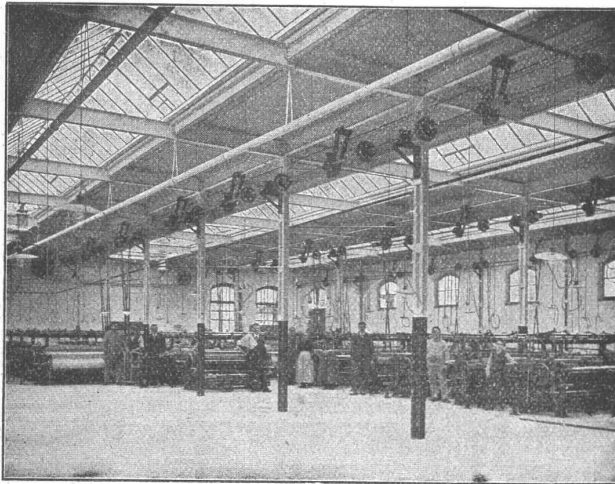
Flaschenzüge, Winden, Wellenböcke  
Laufkatzen, Materialaufzüge

**Bau-Lokomotiven — Lokomobilen**

**Motoren**

Prospekte und Kostenanschläge gratis und franko.

**Dachkonstruktion für Fabrik-Bau** + Patent  
Nr. 23428



**Vorteile:**

1. Unabhängigkeit der Gebäudelage von der Himmelsrichtung.
2. Geringstes Gewicht bei sehr guter Isolation.
3. Unübertroffene Lichtwirkung spezieller Lüftungsvorrichtung.
4. Rasche und billige Erstellung bei jeder Jahreszeit.
5. Beste Eignung auch für schwierigste klimatische Verhältnisse.
6. Leichte und rationelle Anbringung von Transmissionen und Vorgelegen.

Empfohlen als **rationellstes System** für  
Maschinenfabriken, Werkstätten, Glessereien, Elektrizitätswerke,  
Spinnereien, Webereien, Bleichereien, Färbereien, Magazine,  
Lagerhäuser, Markt- und Güterhallen etc.

Patent-Inhaber:

**Séquin & Knobel, Rütli** (Zürich),

Zivil-Ingenieur-Bureau für modernen Fabrikbau.

Vertretung und Ausführung:

**KOCH & Cie.,** vorm. E. Baumberger & Koch, **Basel,**

Unternehmung für Dachkonstruktionen und Bodenbelags-  
Arbeiten.

**Wartmann, Vallette & Co., Brugg und Genf**

**Brücken:**

Eisenbahn- u. Strassenbrücken.  
Ueber- und Unterführungen.

**Fabrikbau-Konstruktionen**

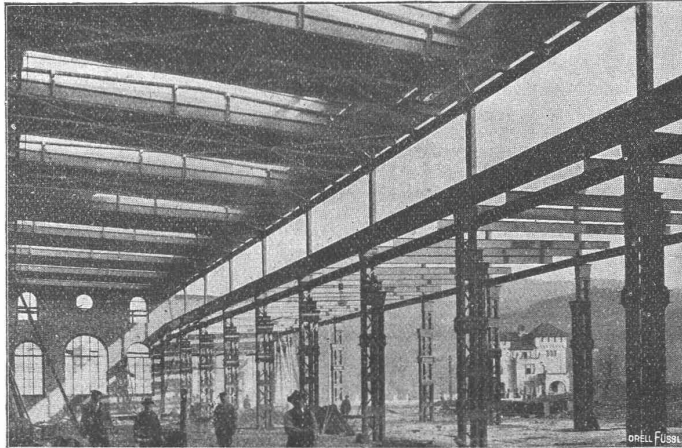
jeder Art, als Konstruktionen  
für Shed-, Sattel-, Holzzement-  
Dächer, Riegelwandfachwerk,  
Säulen u. Unterzüge, Oberlichter,  
Treppen, Wellblechbauten, Vor-  
dächer.

**Kranen:**

Laufkranen mit Stützen u. Bahn,  
Bockkranen, Aufzugstürme.

**Gasbehälter,  
Reservoirs**

genietete Röhren und eiserner  
Unterbau für schwimmende  
Badanstalten.



Hotels u. Warenhäuser.

Binder- und Säulenkonstruk-  
tionen über grosse Säle und  
für Umbauten.

**Gittermaste**

für elektr. Leitungen u. Bahnen,  
Bogenlampen, Seilbahnen.

**Stauwehr-Anlagen.**

**Schleusen.**

**Aussichtstürme.**

Grosses Materiallager

und daher

möglichst schnelle Lieferung.

Schönsten **roten, Mainsandstein**  
weissen und grünen

mit feinem Korne, wetterbeständig und druckfest; besten fränkischen

**Muschelkalk** liefert roh und bearbeitet zu

Monumental- und Fassaden-Arbeiten

**FRANZ ZELLER, Miltenberg a. Main, Ringstr.**

Jahresumsatz ca. 5000 cm<sup>3</sup>. Eigene Brüche. Proben, Kostenberechnungen frei.

**MARMOR-ARBEITEN** jeder Art

liefert

**Gebr. Pfister's Nachf. B. Pfister**

Marmor-Industrie, Sägen-, Schleif-, Polier- u. Drehwerke

**Rorschach**

Eigene Brüche

Eigene Brüche

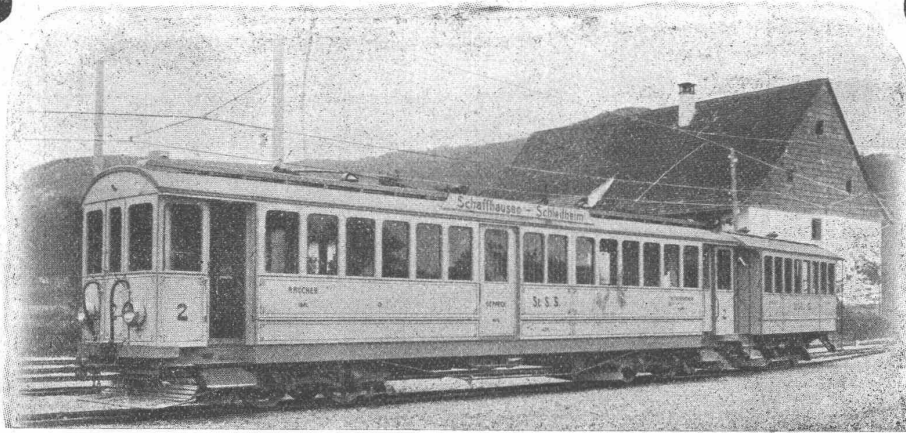


# MASCHINENFABRIK OERLIKON

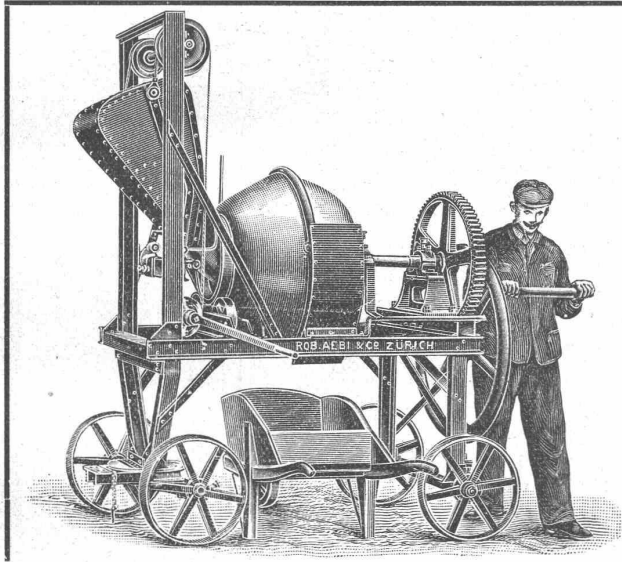


OERLIKON BEI ZÜRICH

TELEGR.-ADR: USINE OERLIKON



Elektrische Strassenbahnen. Bahn-Motoren. Fahrschalter.]



## Betonmischer

+ Patent 22789

beste, leistungsfähigste und billigste Maschine der Gegenwart.

**Für Hand- und Kraftbetrieb.**

Leistung 20—200 cbm per Tag.

**Ueber 300 Maschinen im Betrieb.**

Robert Aebi & Co., Zürich V.

## Planolin

**sofort trocknende Linoleum-Unterlage.**

Planolin haftet jedem Bodenbelag-Material an, erhärtet und trocknet sofort und ist die vollkommenste, billigste, harte, glatte, trockene Linoleum-Unterlage.

— Lieferung des Materials, event. Uebernahme der Ausführung. —

**CH. H. PFISTER & Co, BASEL.**



**Heinrich Brändli, Horgen**  
Asphalt-, Dachpappen- u. Holzzement-Fabrik

liefert:  
**Asphaltplatten**, combinirt mit Jute- und Filz-Einlagen, bekiest, besandet oder glatt, für wasserdichte Eindeckungen bei: Eisenbahnen, Strassen, Hoch- und Tiefbau-Arbeiten, mit Garantieübernahme. — Referenzen zu Diensten.

Telegramme: Heinrich Brändli, Horgen. \* Telephon.

**Schluss-Termin für Annahme von Inseraten jeweilen Mittwoch Abend.**

# Geiger & Muri

## Luzern

**Zweiggeschäft in Mailand**

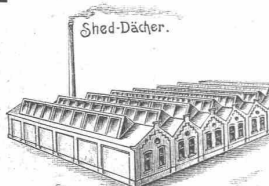
Bäder-, Closets-, Toiletten-, Warmwasser-Anlagen in Hotels und Villen

Referenzen über ca. 80 ausgeführte erstklassige Hotel-Anlagen der Schweiz, Frankreichs, Italiens und Oesterreichs

Ersteller der kompletten, sanitären Einrichtungen im Grand Hotel Excelsior in Rom; eine der feinsten und grössten Installationen Europas (120 Badzimmer etc. etc.)

Tüchtige Spezial-Monteurs.

**Sanitäre  
Einrichtungen**  
nach  
**englischem  
und  
amerikanischem  
System**



Schweiz. Patent ang.

# Kittlose Shed-Dachfenster

## Oberlichte und andere Glasdächer

absolut wasser- und schneedicht; kein Abtropfen von Schwitzwasser empfiehlt

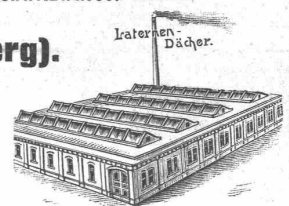
**J. EBERSPÄCHER, in ESSLINGEN a. N. (Württemberg).**

Ueber 500,000 qm bereits verlegt.

Prospekte und Zeichnungen, sowie genaue Kostenanschläge stehen zu Diensten.

Auf Wunsch unentgeltlicher Ingenieurbesuch.

Vertreter für die Schweiz: **MARTIN KELLER, Zürich I. TELEPHON 5857.**



Schweiz. Patent ang.

# Schweiz. Werkzeugmaschinenfabrik Oerlikon

Oerlikon bei Zürich.

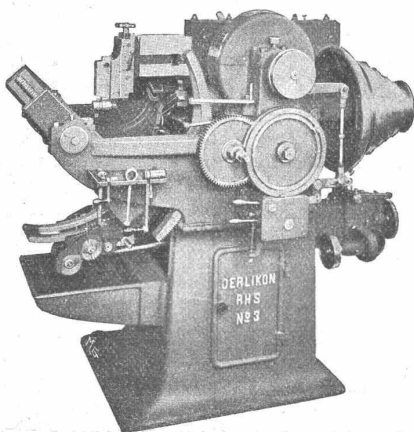
## Erstklassige Werkzeugmaschinen

### aller Art und in jeder Grösse

für Maschinenfabriken, Eisenbahnwerkstätten, Automobilfabriken, Brückenbau- und Eisenkonstruktionswerkstätten, allgemeinen Maschinenbau, Kesselschmieden, mechanische und Reparaturwerkstätten etc.

Eigene bewährte Konstruktionen für Spezialzwecke.

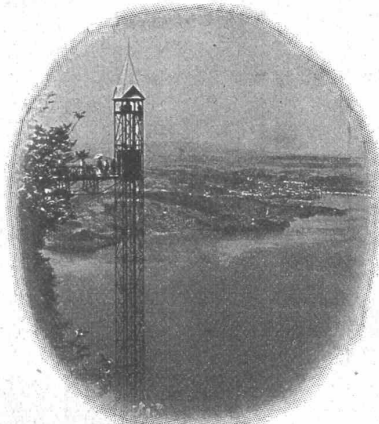
**Interessenten empfehlen wir Besichtigung  
unseres Lagers und unserer neuen Fabrik-  
anlage.**



# Zentralheizungen aller Systeme. Sanitäre Anlagen.

Ia. Referenzen über Hunderte ausgeführter Anlagen.  
**Rob. Liechti, Ingenieur, Zürich. — Liechti & Köpp, St. Gallen.**

## Elektr. Aufzüge



modernster  
 Konstruktion und  
 Ausführung  
 liefern

**C. Wüst & Cie.**

Seebach-  
 Zürich.

Einzigste Maschinenfabrik in der Schweiz, die nur elektrische Aufzüge baut und zwar komplet, den elektrischen wie den mechanischen Teil in eigenen, vorzüglich eingerichteten Werkstätten mit über 300 Arbeitern.

**Hunderte von Anlagen im Betrieb!**

**S. M. Stahlformguss**  
 jeder Qualität in sauberster Ausführung, höchsten Anforderungen entsprechend, nach Modell oder Zeichnung roh und bearbeitet bis 10000 kg Stückgewicht. Räder und Radsätze aus S. M. Stahlformguss.  
**Grauguss**  
 nach Modell oder Schablone geformt, roh oder bearbeitet, bis zu den grössten Stückgewichten.  
**CONCORDIAHÜTTE**  
 vorm. Gebr. Lossen, Akt.-Ges., Engers a. Rh.  
 Vertreter: Limburg & Osswald, Zürich I, Lintheschergasse 8.

**Tapeten**  
**Lincrusta**  
**Wandbespannstoffe**  
**E. Ernst, Tapetenhaus, Zürich, Pelikanstr. 4.**  
 Muster franko.  
 Uebernahme von Tapezierarbeiten

**Aktien-Gesellschaft „Union“ in Biel**  
 FABRIK IN METT.  
 I. Schweizerische Fabrik für elektrisch geschweisste Ketten  
 Patent Nr. 27199.  
**Ketten aller Art**  
 für industrielle und landwirtschaftliche Zwecke.  
 Grösste Leistungsfähigkeit. Ketten von höchster Tragkraft.

## Accumulatoren

für alle Zweige der Industrie:  
 für Zentralen, Fabriken, Private, Laboratorien, Automobile, Schiffe, Waggonbeleuchtung usw.

liefert

**Accumulatoren-Fabrik Oerlikon**  
 in OERLIKON bei Zürich.

Bureau für die Westschweiz: LAUSANNE, Chemin Vinet 29.

**Zweiketten-Greifbagger**  
 —  
 Einketten - Selbst-Greifer (D. R. P.)  
 an jedem Kran anwendbar.  
 Fertig auf Lager, auch zur Miete.  
**Menck & Hambroek**  
 Altona-Hamburg 32.

**HEINRICH LANZ, MANNHEIM.**  
 Lokomobilen  
 für Saff- und Heißdampf

Schweizer Verkaufsbureau: **K. Röhle, Zürich I.**  
 Bahnhofstraße 51 (Mercatorium)  
 Ueber 16 000 Stück verkauft.

Hydraulische, Beste Referenzen.  
 Elektrische,  
 Transmission-  
 und Hand-

## AUFZÜGE

jeder Art erstellt.

## ALBWISMER

Maschinen-Fabrik  
 Industriequartier  
**ZÜRICH**



# DURABO-Oel- und -Glanz-FARBEN

sind wissenschaftlich begründet u. praktisch bewährt als beste, wetterfeste u. rostschützende Farben für alle Zwecke.  
Vertreter: M. Zwangheim, Zürich. **EDMUND SIMON, DRESDEN-A. 7.**

# Düsseldorfer Röhrenindustrie Düsseldorf-Oberbilk

empfiehlt

## schmiedeeiserne Röhren bis 1200 mm Durchmesser, gerade und gebogen,

für Dampf-Leitungen, Wasser-Leitungen, Turbinen-Leitungen, hydraulische Anlagen, Kondensations-Anlagen etc. mit allen erforderlichen Verbindungen u. Formstücken.

Vertreter für die Schweiz: **G. A. Bourgeois-Richter, Ing., Zürich II, Breitingenstr. 5.**

**Pressen und Schleifmaschinen**  
zur Fabrikation von

**Granitdoit-, Terrazzo-, Zement-, Mosaik- u. Trottoir-Platten**  
**Formen für Kunststeine** **Betonmischmaschinen**  
**Balluster** **Rührwerke für**  
**Betonröhren rund** **Terrazzomasse**  
**& Eiprofil über** **Sandwaschmaschinen**  
**80000 St. geliefert** **in eigener Fabrik durchprobiert**  
**Spezial-Maschinenfabrik und Giesserei**  
**Georg Wittmer, Karlsruhe, Baden.**  
— Gegründet 1874. —

Viele der grössten Fabriken des In- und Auslandes eingerichtet.  
*Kataloge franko Wellbekant. feinste Referenzen*

**HANF-DRAHT-SEILE**

für Aufzüge, Kranen, Transmissionen etc.  
**Bindseile — Schlingen**  
**Gerüst-Stricke**  
Maurerschnüre, Senkelschnüre  
**Draht-Bürsten**  
**Bast-Tragbänder**  
Wagenfett — Seil schmieri  
empfiehlt bestens  
**D. Denzler, mech. Seilerei, Zürich.**

CARL MÜLLER  
ZÜRICH  
**Patent-Bureau**  
PRIMA  
REFERENZEN

GRAND PRIX  
Paris 1889

# Kern & Co. Aarau

Gegründet 1819 — 20 erste Auzeichnungen.

ERSTKLASSIGE INSTRUMENTE  
für

Topographie, Geodäsie, Astronomie.

Präzisions-Nivellierinstrumente und Miren.

Beste Optik der Neuzeit.

Libelle Zwicky-Kern Dosenlibelle Mollenkopf  
Wesentliche Konstruktions-Neuerungen.

FEINSTE

Schweizer Präzisions-Reisszeuge.

Patente: { Zirkelkopf, bei welchem Feststecken der Axe und toter Gang ausgeschlossen.  
Geradehalter der Kopfgriffe.  
Reissfeder Ideal, z. sofortigen Wiedereinstellen auf innegehabte Strichstärke nach Reinigen der Nadelregulator etc. etc. [Feder.

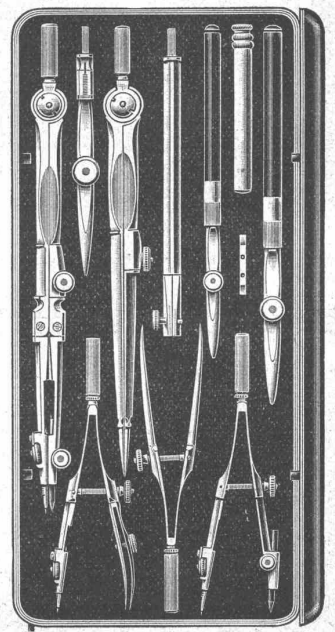
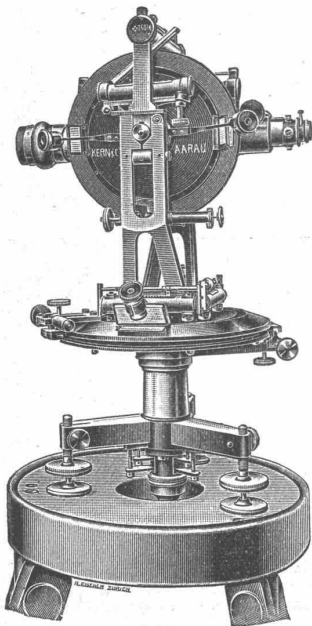
Alle unsere Instrumente tragen unsere gesetzlich geschützte Fabrikmarke.

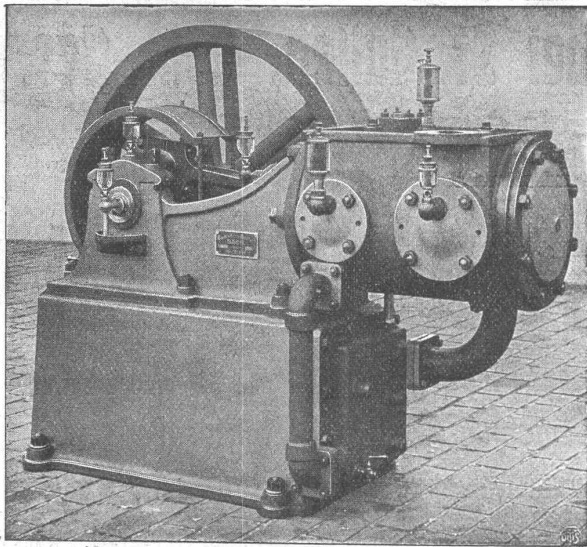


NEUESTE KATALOGE.

Telegramme: Kern Aarau.  
Telephon.

Grand Prix Mailand 1906





**Maschinenfabrik Burckhardt, Basel**  
Aktiengesellschaft.

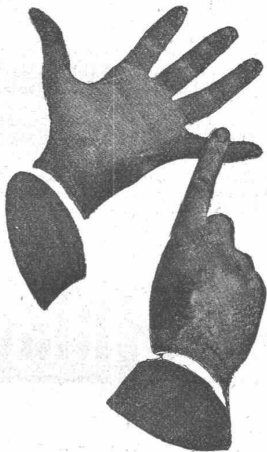
**Kompressoren und**  
**Vakuumpumpen**

ein- und mehrstufig, mit Dampf-, Riemen- oder elektrischem Antrieb.

Ueber 1400 Maschinen ausgeführt.  
Paris 1900: Grand Prix.

**1, 2, 3, 4, 5**

Tadellose Funktion  
Spielend leichte Handhabung  
Gefällige Form  
Grosse Dauerhaftigkeit  
Billiger Preis



hervorragende Eigenschaften machen unsere **Oberlicht-Deffner Augustia** und **Hercul** zu den beliebtesten der ganzen Welt. Ueberall erhältlich! Proben grat. u. franko!  
**Gretsch & Cie.**  
G. m. b. H.  
Feuerbach-Stuttgart

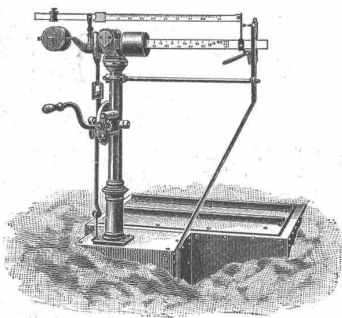
Generalvertreter für die Schweiz:

**E. Müller-Meister, Gemüsebrücke, Zürich.**

**J. AMMANN & Co.,**  
**Waagenfabrik, Ermatingen.**

Zweigfabrik und Verkaufsmagazin in **ST. GALLEN**  
**H. WILD, Eichmeister.**

**Waagen in allen Konstruktionen,** von 1 bis 50 000 kg Tragkraft. Lieferanten für eidg. Post und Zoll, Direktion der eidg. Bauten, eidg. Konstr.-Werkstätte, Bundesbahnen usw.



**Zementröhren-Formen**

**H. Kieser, Zürich.**

Diplom der schweiz. Landesausstellung Zürich 1883.  
Diplom I. Kl. der kantonalen Gewerbeausstellung Zürich 1894.  
Silberne Medaille der schweiz. Landesausstellung Genf 1896.

12 mal prämiert. Ehrendiplome, goldene, silberne u. bronzene Medaillen  
**Berliner Türschliesser-Fabrik Schubert & Werth,**  
Berlin C., Prenzlauerstr. 41 (Grösste Türschliesser-Fabrik Europas).



Beide automatisch mit langjährig bewährtem Sicherheitshebel, können selbst durch willkürliches Zuschlagen der Tür nicht ruiniert werden. Langjährige Garantie! Prospekte gratis und franko.

**Tür-Schlossicherung Tyras** in gewöhnl. Türschloss eingesetzt, verwandelt dasselbe in bestes Kunstschloss. Bei Wohnungswechsel mitzunehmen.

**Katholische Landkirche in Landquart.**

Das Ergebnis des Wettbewerbes ist laut Spruch des Preisgerichtes vom 5. Juni a. c.:

I. Preis: Arch. Karl Scheer in Zürich (600 Fr.).

II. Preis: Arch. Schäfer und Risch in Chur (450 Fr.).

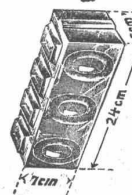
III. Preis (gleichwertig wie vorhergehender): Arch. Kündig und Oettiker in Wyl (450 Fr.).

Ausstellung der 118 Projekte: **7. bis 14. Juni** im bischöfl. Schlosse zu Chur.

Die Verfasser der nicht prämierten Entwürfe werden um Angabe der Adresse gebeten, an welche die Entwürfe zurückgesandt werden sollen. Sofern Projekte bis zum **30. Juni a. c.** nicht reklamiert worden sind, werden behufs Zurückstellung derselben an die Verfasser die Briefumschläge eröffnet.

Präsidium des kath. Kirchenbauvereins Landquart in Chur.

**Hartglas-Bausteine**



3 Sorten in Weiss und farbig

**a. m. Drahteinlage für Brandmauern**  
Auszeichn. Isolatoren geg. Feuchtigkeit, Geräusch, Hitze, Kälte.

**Wand- und Fussbodenplatten**  
a. m. Linse f. Oberlicht (auch m. eis. Rahmen)

-Dachziegel, -Glasfalzziegel.

Helles Drahtglas, Widerstandsfähig gegen alle Witterungseinflüsse.

**Gebres & Schmidt, Karlsruhe.**  
Kohlen, Coks, Brikets, Holzkohlen, Torfcoks, Belg. Qualitätsanthracit.

**Technikum**

Die Vorträge beginnen für den neuen Curs

3. Juli.

Eintritt zu den zeichn. und konstr. Fächern tägl. Einzelunterricht. Abgekürztes Studium. Programm gratis.

**Strelitz** in Meckl.

**Präzisions-Reisszeuge.**

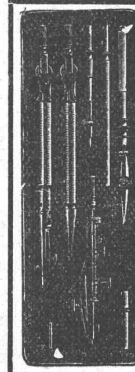
**Clemens Riefler,**  
Nesselwang u. München (Bayern).

Gegründet 1841.

„Paris 1900 Grand Prix“

Illustrierte Preislisten gratis

Die Zirkel der echten Rieflerreisszeuge sind am Kopf mit dem Namen **RIEFLER** gestempelt.



**PATENT-BUREAU**

**E. BLUM & Co** DIPL. INGENIEURE

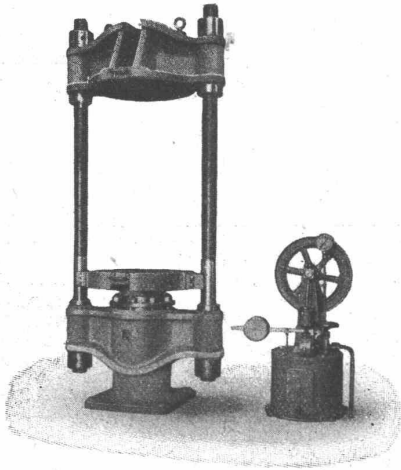
GEGRÜNDET 1878 · ZÜRICH · LINTHESCHERG 17



# Maschinenfabrik St. Georgen bei St. Gallen, Com.-Ges. Ludwig v. Süsskind

baut als Spezialität:

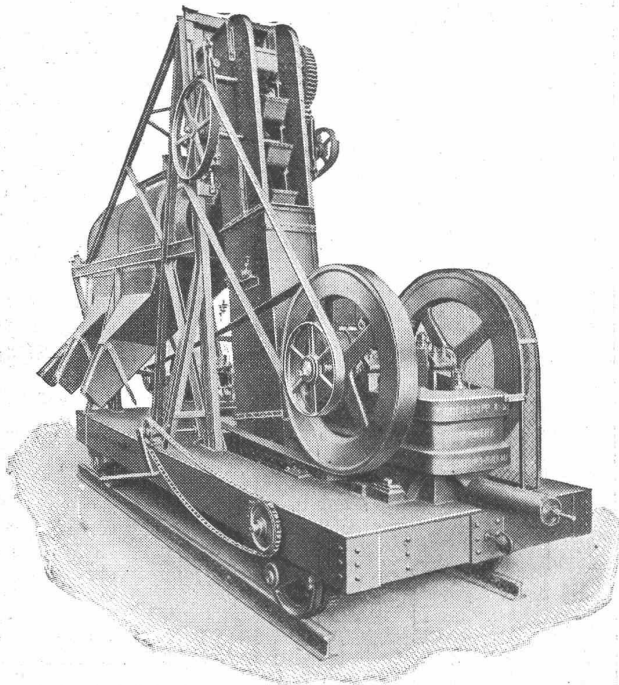
## Hydraulische Pressen aller Art.



Prägepressen für Gesenk- und Schmiedearbeiten.  
Börtelpressen. ☒ Kollektorpressen.  
Bleidrahtpressen. ☒ Räderaufziehpressen.  
Plattenpressen für Isolationsmaterial.  
Warenpressen. ☒ Münzpressen. ☒ Massel-  
brecher und Scheren.

In einem Jahr für einen Gesamtdruck von 6,500,000 kg  
geliefert.

Pumpwerke. ☒ ☒ Hydraul. Akkumulatoren.  
Druckübersetzer.



## Schotter-Anlagen

zur Herstellung  
von Strassen- und Eisenbahn-Schotter  
sowie

### Zerkleinerungsmaschinen jeder Art.

Kies-Zerkleinerungs- und Sandbereitungs-Anlagen.  
Kies-Waschmaschinen.

Mischmaschinen für Mörtel, Beton u. s. w.

### Maschinelle Einrichtungen

für Zementwerke, Schamottefabriken, Kalk-, Gips-, Mörtel-  
und Asphaltmühlen.

### Kräne und Hebe­maschinen

jeder Art.

Weichen-, Herz- und Kreuzungsstücke. • Radsätze.

☛ Preisbücher kostenfrei. ☛

Fried. Krupp A.-G. Grusonwerk Magdeburg-  
Buckau.