

**Zeitschrift:** Schweizerische Bauzeitung  
**Band:** 49/50 (1907)  
**Heft:** 6

## Werbung

### Nutzungsbedingungen

Die ETH-Bibliothek ist die Anbieterin der digitalisierten Zeitschriften. Sie besitzt keine Urheberrechte an den Zeitschriften und ist nicht verantwortlich für deren Inhalte. Die Rechte liegen in der Regel bei den Herausgebern beziehungsweise den externen Rechteinhabern. [Siehe Rechtliche Hinweise.](#)

### Conditions d'utilisation

L'ETH Library est le fournisseur des revues numérisées. Elle ne détient aucun droit d'auteur sur les revues et n'est pas responsable de leur contenu. En règle générale, les droits sont détenus par les éditeurs ou les détenteurs de droits externes. [Voir Informations légales.](#)

### Terms of use

The ETH Library is the provider of the digitised journals. It does not own any copyrights to the journals and is not responsible for their content. The rights usually lie with the publishers or the external rights holders. [See Legal notice.](#)

**Download PDF:** 15.10.2024

**ETH-Bibliothek Zürich, E-Periodica, <https://www.e-periodica.ch>**

# Schweizerische Bauzeitung

Wochenschrift

für Bau-, Verkehrs- und Maschinentechnik

Gegründet von A. WALDNER, Ingenieur.

Herausgeber: A. JEGHER, Ingenieur.

Dianastrasse Nr. 5, ZÜRICH II.

Verlag des Herausgebers. — Kommissionsverlag: Rascher & Cie., Meyer & Zellers Nachfolger in Zürich.

Organ

des Schweizer. Ingenieur- und Architekten-Vereins und der Gesellschaft ehemaliger Studierender des eidg. Polytechnikums in Zürich.

Insertionspreis:

Für die 4-gespaltene Petitzeile oder deren Raum 30 Cts. Haupttitelseite: 50 Cts.

Inserate

nimmt allein entgegen:

Die Annoncen-Expedition  
RUDOLF MOSSÉ,  
Zürich,

Basel, Bern, St. Gallen,  
Berlin, Breslau, Dresden,  
Frankfurt a. M., Hamburg,  
Köln, Leipzig, Magdeburg,  
München, Stuttgart, Wien.

Abonnementspreis:

Ausland. 25 Fr. für ein Jahr  
Inland. . 20 " " " "

Für Vereinsmitglieder:

Ausland. 18 Fr. für ein Jahr

Inland. . 16 " " " "  
sofern beim Herausgeber  
abonniert wird.

Abonnements

nehmen entgegen: Heraus-  
geber, Kommissionsverleger  
und alle Buchhandlungen  
und Postämter.

Bd L.

ZÜRICH, den 10. August 1907

N<sup>o</sup> 6.

## Konkurrenz-Ausschreibung.

Zur Erlangung von Plänen für ein **kantonales Bankgebäude** wird hiemit unter den schweizerischen und in der Schweiz niedergelassenen Architekten ein Wettbewerb eröffnet.

Zur Prämierung der drei besten Entwürfe werden dem Preisgericht Fr. 1500.— zur Verfügung gestellt.

Das gedruckte Programm und die nötigen Plangrundlagen können beim Kantonsingenieur Obwalden bezogen werden.

Die Projekte sind bis **25. November 1907**, abends, dem Kantonsingenieur Obwalden einzureichen.

Sarnen, den 26. Juli 1907.

Die Baukommission.

## Wasserversorgung Rüschlikon und Kilchberg bei Zürich.

### Konkurrenzeröffnung.

Ueber nachstehende Lieferungen und Arbeiten zur **Wasserversorgung Rüschlikon u. Kilchberg** bei Zürich wird hiermit freie Konkurrenz eröffnet:

1. Erstellen der Hauptleitung ca. 2100 Meter 200 mm Röhren vom neuen Reservoir im Kopfholz bis zum bestehenden Reservoir im Nidelbad und bis zum bestehenden Reservoir im Tüchelholz.
2. Erstellen der Leeraufleitung vom Reservoir Kopfholz bis ins Moos, hinter dem Nidelbad.
3. Erstellen der Hydranten-Leitungen in 150, 120, 100 mm-Röhren beim Nidelbad und Belvoir, sowie Liefern und Versetzen der Schieberhahnen, Formstücke und Hydranten.
4. Verbindung der Hochdruckleitungen mit den Reservoirs beim Nidelbad und im Tüchelholz.
5. Öffnen und Wiedereindecken von ca. 2500 Meter Leitungsgraben.

Pläne und Bauvorschriften liegen bei den Präsidenten der Wasserkommissionen, Hrn. Architekt **Bäschlin** in **Rüschlikon** und Hrn. Architekt **Dangel** in **Kilchberg** bei Zürich zur Einsicht offen, wo auch Eingabeformulare bezogen werden können.

Offerten sind verschlossen bis am **20. August** unter der Aufschrift «Wasserversorgung Rüschlikon» und «Wasserversorgung Kilchberg b. Zürich» an obige einzureichen.

Thalwil, den 6. August 1907.

Aus Auftrag:

J. Bosshard, Ingenieur.

## Tablat.

### Stelleausschreibung.

Die Stelle des

## Hochbautechnikers der Gemeinde Tablat

ist neu zu besetzen.

Befähigte Bewerber mit entsprechenden theoretischen Kenntnissen und praktischen Erfahrungen belieben ihre Anmeldungen mit Angabe der Gehaltsansprüche und unter Beilage von Zeugnissen und einer Lebensbeschreibung an den Bauvorstand, Herrn **A. Kaiser** in **St. Fiden**, zu richten. Der Antritt hat möglichst bald zu erfolgen und es ist in den Anmeldungen der Antrittstermin anzugeben.

Frist für die Einreichung der Anmeldungen: **25. August 1907**.

Bezüglich weiterer Auskunft belieben sich die Bewerber an den Bauvorstand zu richten.

St. Fiden, den 3. August 1907.

Der Gemeinderat von Tablat.

## Mise au concours.

La Direction du 1<sup>er</sup> arrondissement des C.F.F. ouvre un concours pour la fourniture et la pose en gare de Payerne de la **partie métallique d'un pont-tournant pour locomotives** de 18 mètres de diamètre.

Le formulaire de soumission et les conditions spéciales à cette fourniture peuvent être demandés au bureau central de la Voie, pièce No. 63 du bâtiment d'Administration des C.F.F. à Lausanne.

Les soumissions portant la suscription «Offre pour la fourniture du pont tournant de Payerne», devront parvenir à la Direction soussignée jusqu'au **samedi 31 août 1907** au plus tard.

Les soumissionnaires resteront liés par leur offre jusqu'au 30 septembre 1907.

Lausanne, le 26 juillet 1907.

Direction du 1<sup>er</sup> arrondissement des Chemins  
de fer fédéraux.

**Eisenträger, U Eisen, Rundeisen** für armierte  
Betonbauten  
sowie alle übrigen Eisensorten  
**Rollbahnschienen** und  
Zubehörden  
Ab Lager und Werk. — Prompte Lieferung. — Mässige Preise.  
**Ed. Wüthrich & Co., Herzogenbuchsee.**

**Baueisen** Doppel I Träger  
Poutrelles, sowie  
Rundeisen für  
armierten Beton  
liefert für **ganze Bauten** in kürzester Frist ab Werk oder **prompt ab Lager**  
**ERNST SCHOCH, Eisenhandlung, BASEL.**

## Für Bauspekulanten!

Die Besetzung „**FAVORITE**“, ehemaliger Sitz der  
französischen Gesandtschaft in Bern, mit 11 000 m<sup>2</sup>  
Parkanlagen, ist parzellenweise oder in Globo

### zu veräussern.

Ausgezeichnete Lage, schöne Aussicht, Nähe vom Bahnhof.  
Eignet sich zur Erstellung von Villenbauten oder Miets-  
häuser. Auskunft erteilt

**Herr Béguin, Architekt in Bern.**

## Schweizerische Bundesbahnen. Kreisdirektion II.

### Konkurrenz-Eröffnung.

Die Lieferung und Aufstellung von drei freistehenden Drehkränen von 6 Tonnen Tragkraft, sowie eines Bockkranes von 15 Tonnen Tragkraft ist zu vergeben.

Die Vertragsunterlagen können vom Bureau des Oberingenieurs, Leimenstrasse 2, bezogen werden.

Schriftliche Angebote sind unter Beilage von Zeichnungen verschlossen und mit der Aufschrift „Neue Kräne“ versehen, der unterzeichneten Direktion bis zum 12. August 1907 einzureichen.

Die Angebote bleiben bis zum 15. September 1907 verbindlich.

Basel, den 26. Juli 1907.

Kreisdirektion II  
der schweizerischen Bundesbahnen.

### Wasserversorgung Grellingen (Kanton Bern).

#### Bauausschreibung.

Die Arbeiten für die Wasserversorgung Grellingen werden hiermit zur freien Konkurrenz ausgeschrieben:

**Reservoir** mit 300 m<sup>3</sup> Inhalt, ca. 2300 m Hauptleitung (175 mm, 150 mm, 125 mm und 100 mm lichte Weite), Hydranten und Hausanschlüsse.

Pläne und Bauvorschriften liegen bei Herrn Gemeindepräsident O. Saladin zur Einsicht auf, an welchen auch die Eingaben bis zum 24. August einzureichen sind.

Grellingen, den 8. August 1907.

Der Gemeinderat.

### Ausschreibung der Bauarbeiten

für das

## Elektrizitätswerk Felsenau in Bern.

Zur Ausschreibung gelangt die Erstellung folgender Anlagen:

- 1) **Stauwehr** von 60 m Länge und ca. 2 m Stauhöhe in der Aare inkl. Fischleiter und die nötigen Uferversicherungen.
- 2) **Stolleneinlauf.**
- 3) **Stollen** von 470 m Länge und 26 m<sup>2</sup> lichtigem Querschnitt.
- 4) **Maschinenhaus** mit den Turbinenkammern und dem davor liegenden Bassin.

Die zur Devisierung nötigen Unterlagen stehen ab 7. August zur Verfügung der konkurrierenden Firmen. Eingabetermin: **31. August 1907.**

Bern, den 1. August 1907.

Elektrizitäts- und Wasserwerke der  
Stadt Bern.

## Schwarzer Marmor von Berschis Jacques Hoesli, Glarus.

Verkauf von Rohblöcken und Ausführung  
von Steinhauerarbeiten in Dicken von über 30 cm.  
Druckfestigkeit 1950 kg per cm<sup>2</sup>; sehr politurfähig.

## Jüngerer Wasserbau-Ingenieur,

Absolvent des Polytechnikums, mit einigen Jahren Praxis, findet beim Bau einer grossen Wasserwerkanlage Anstellung. Salair Fr. 350—400 monatlich. Offerten mit Zeugnissen und Angaben über bisherige Betätigung befordert unter Chiffre Z. J. 8234 die Annoncen-Expedition

Rudolf Mosse, Zürich.

### Technikum des Kantons Zürich in Winterthur.

Fachschule für Bautechniker, Maschinentechniker, Elektrotechniker, Chemiker, Geometer, Eisenbahnbeamte, für Kunstgewerbe und Handel.

Das Wintersemester beginnt am 9. Oktober 1907. Die Aufnahmeprüfung für die II. Klasse aller Abteilungen und für die I. Klasse der Schule für Bautechniker findet am 7. Okt. statt. — Anmeldungen sind bis zum 21. Sept. an die Direktion des Technikums zu richten.

### Ingenieur für Eisenbetonbau,

mit abgeschlossener Hochschulbildung, Kraft I. Ranges mit Erfahrung und Praxis, für Bureau und Bauleitung auf 1. Oktober oder früher gesucht.

Bewerbungen mit Lebenslauf, Zeugnissen und Angabe der Gehaltsansprüche erbeten von

Dyckerhoff & Widmann, Dresden-N.,  
Lössnitzstr. 5.

### Appenzeller-Bahn.

Wir suchen für die Dauer von 3—4 Jahren einen im Eisenbahnbau erfahrenen

#### Bauingenieur

mit abgeschlossener Hochschulbildung.

In der Hauptsache werden demselben folgende Arbeiten übertragen:

1. Kontrolle und Bauaufsicht über die von der Bodensee-Toggenburgerbahn auszuführende Verlegung der Appenzellerbahn-Station Herisau nebst Anschlüssen.
2. Erstellung der Detailspläne der Schmalspurlinie Herisau-Gossau. Besoldung Frs. 5000.— bis Frs. 6000.—. Anmeldetermin: 15. August. — Dienstantritt nach Uebereinkunft. Schriftliche Anmeldung unter Ausweis früherer Tätigkeit an die Betriebsdirektion der Appenzellerbahn.

Herisau, den 29. Juli 1907.

Für die Direktion der Appenzellerbahn:  
Der Betriebsdirektor: J. Bünzli.

Nous cherchons pour les premiers jours du mois de septembre

### un ingénieur géomètre

diplômé pour travaux à exécuter dans la haute Egypte, tels que: ports, digues, dragages, etc.

Il doit posséder les qualités d'un directeur énergique et pratique, et être très au courant de travaux semblables.

Connaissance à fond de l'anglais, du français ou de l'italien. — Salaire fr. 20000.— par an.

Adresser les offres avec certificats, photographie et d'un «curriculum vitae» à la maison:

**Bencini & Quistas, Ingénieurs-Entrepreneurs,**  
Rue Mosquée Attarine 17, Alexandrie (Egypte).

Ein im vollen Betriebe sich befindlicher, maschinell gut  
ausgestatteter

## Kies- & Steinbruch

mit ständiger Kundschaft ist in nächster Nähe der Stadt

preiswert zu verkaufen.

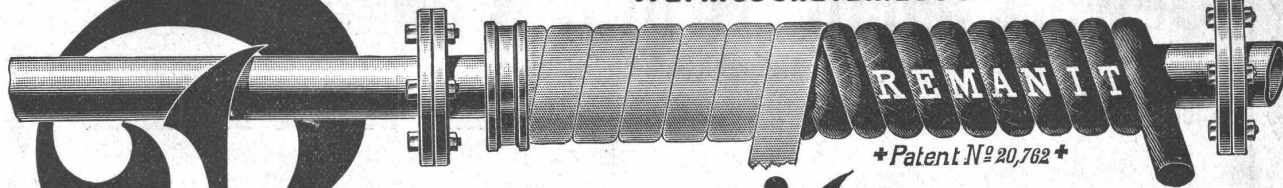
Offerten unter Chiffre Za. G. 1776 an Rudolf Mosse,  
St. Gallen.

## Herzogl. Baugewerkschule Holzminden

Gründet 1831. Hochbau Tiefbau. Direktor  
E. Gaumann.

Erunter. 4. April. Wunter. 14. Okt. Verpflegungsanstalt. Reifeprüfung.

Wärmeschutzmasse



**Remanit**

Bestes Isoliermaterial

erzielt über 90<sup>0</sup>/<sub>0</sub> Nutzeffekt!

Remanit besteht aus karbonisierten Seiden-Zöpfen, -Polstern und -Decken

Remanit ist unerreicht als Isoliermittel für:

Zentralheizungs- u. Warmwasser-Anlagen gegen Wärme-Verluste  
Kaltwasser-Leitungen gegen Einfrieren u. Schwitzen.

General-Vertretung und Depot: **WANNER & C<sup>IE</sup>, HORGEN.**

Ausführung jeder Art Isolierungen durch eigene Facharbeiter.

Erstes Fachgeschäft für maschinentechnische Isolierungen.

**Düsseldorfer Röhrenindustrie** Düsseldorf-Oberbilk

empfiehlt

**schmiedeeiserne Röhren** bis 1200 mm Durchmesser, gerade und gebogen,  

für Dampf-Leitungen, Wasser-Leitungen, Turbinen-Leitungen, hydraulische Anlagen, Kondensations-Anlagen etc. mit allen erforderlichen Verbindungen u. Formstücken.

Vertreter für die Schweiz: **G. A. Bourgeois-Richter, Ing., Zürich II, Breitingenstr. 5.**



Handels-Marke

Draht, Drahtseile, Drahtwaren

**Felten & Guilleaume-Lahmeyerwerke**

Act.-Ges.

Abt. Carlswerk  
Mülheim a. Rhein

Vertreter für die Schweiz:  
Kägi & Co., Winterthur.

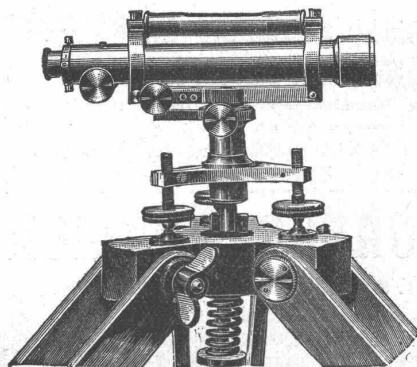
Sämtliches Leitungsmaterial  
für Schwach- u. Starkstrom


Guss-Marke



**E. PFENNINGER, vormals C. F. BILLWILLER & Co.**  
**ZÜRICH**

Clausiusstrasse No. 4 beim Polytechnikum



Nivellier - Instrumente  Kreuzscheiben  
Theodolithen  Messtische  Messlatten  
Messtangen  Winkelspiegel  Nivellier-  
latten  Rollbandmasse  Winkelprismen  
Jalons



Verlangen Sie illustrierte Preisliste

# Gewerkschaft Grillo, Funke & Co.

Gelsenkirchen-Schalke

Siemens-Martin-Stahlwerk, Blechwalzwerk, Wellrohrwalzwerk, Wassergas-Schweisswerk

liefert als Spezialitäten:

mit Wassergas aus eigenem S.-M. Flusseisen

## geschweisste Rohre

von 450 mm Durchmesser bis zu den grössten Weiten und in Wandstärken bis zu 40 mm für  
Dampf-, Wind-, Gas-, Wasser-, Kanalisation-, Dücker- und Turbinen-Leitungen.

Tel.-Adr.: Blechwalzwerk Gelsenkirchen. Kostenanschläge bereitwilligst. ——— 1600 Arbeiter. ———

## Oesterreichischer Kultur- und Wasserbauingenieur

(gewesener Hochschulabsolvent) **sucht Stellung.** Gefl. Anträge unter  
W. W. 1668 befördert

**Rudolf Mosse, Wien I, Sellerstätte 2.**

## Eidgenössisches Polytechnikum in Zürich.

Das Studienjahr 1907/8 beginnt am 4. Oktober 1907. Die Vorlesungen nehmen am 15. Oktober ihren Anfang.

Die **schriftlichen Anmeldungen** sind spätestens bis **28. September** an die Direktion einzusenden. Dieselben sollen folgende Angaben enthalten: a) Name und Heimatsort des Aspiranten; b) Abteilung und Jahreskurs; c) Bewilligung und Adresse der Eltern oder des Vormundes. — Beizulegen sind ein Ausweis über das zurückgelegte 18. Altersjahr, ein Sittenzugnis, sowie Zeugnisse über wissenschaftliche Vorbereitung und allfällige praktische Berufstätigkeit.

Die **Aufnahmeprüfungen** beginnen am **4. Oktober**. Ueber die geforderten Kenntnisse gibt das Aufnahmeregulativ Aufschluss, das nebst dem Programm und dem Anmeldeformular von der Direktionskanzlei bezogen werden kann.

Zürich, den 3. August 1907.

Der Direktor des eidgen. Polytechnikums:  
J. Franel.

## Elektrische Gesteinsbohrmaschinen

zu kaufen gesucht, eventuell Tunnelbau an

Unternehmer zu vergeben.

Gefl. Off. unter M. M. 1923 an  
**Haavenstein & Vopler A.-G., München.**

Hydraulische, Beste Referenzen.  
Elektrische,  
Transmission-  
und Hand-  
**AURZÜGE**  
jeder Art erstellt.  
**ALB. WISMER**  
Maschinen-Fabrik  
Industriequanten  
ZÜRICH

Fugenloser

## Kunstholz-Bodenbelag.

Dauerhaft wie Eichenholz.

Guss auf jede solide Unterlage, nach eigenem System  
selbst auf ölige Holzböden.

**CH. H. PFISTER & Co, BASEL.**



**H. W. Faber's**  
neue feinste Graphit-Zeichenstifte  
und Cintenstifte

**„Castell“**

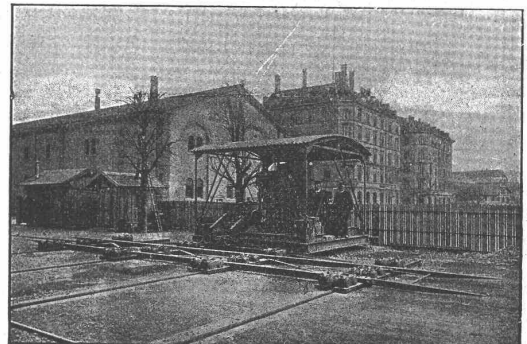
grün poliert. 16 Härtegrade

Engros-Lager bei:

**Rudolf Furrer**  
Münsterhof Nr. 13 Zürich

## Gesellschaft der Ludwig von Roll'schen Eisenwerke

Filiale: **Giesserei Bern** liefert:



**Hebezeuge jeder Art** als **Laufkräne**, und feste oder fahrbare  
**elektrischen** Betrieb; **Aufzüge** für hydraulischen, **elektrischen**  
und Transmissionsbetrieb.

**Eisenbahnmaterial** als **Drehscheiben** und **Schleppbahnen**  
für Wagen und Lokomotiven; Hand-  
**Dampf- und elektrischer** Betrieb.  
**Weichen** für Haupt- u. Nebenbahnen, für Vignol- u. Rillen-Schienen.  
**Barrieren** mit und ohne Verriegelung und Vorläuten.

**Zahnstangenoberbau; komplette Seilbahnen**  
für Güter- und Personentransport. (Eigene patentierte Systeme).  
Seit 1898 37 Touristen-Seilbahnen ausgeführt oder in Arbeit.

**Schleusenanlagen, Schützenwehre, Walzenwehre** für Hand-  
und elektrischen Antrieb.

Angaben über zahlreiche Ausführungen, Referenzen, Projekte  
und Kostenvoranschläge stehen zu Diensten.

## Zementröhren-Formen

Henri Weber, H. Kieser's Nachf., Zürich, Gottfried Kellerstr. 7

Diplom der schweiz. Landesausstellung Zürich 1883.

Dipl. I. Kl. der kant. Gewerbeausstellung Zürich 1894.

Silb. Med. der schweiz. Landesausstellung Genf 1896.

# Tiefbohrungen

für  
Terrainsondierungen, Fundationen  
Brunnenanlagen  
führen mit neuesten Einrichtungen auf beliebige Tiefen aus

Guggenbühl & Müller  
in  
Zürich.

## A. W. FABER'S „CASTELL“-Bleistift

der beste der Gegenwart.

Deutsches Fabrikat.



16 fein abgestufte Härtegrade.

Feinste Spitze. Grösste Zartheit des Striches.

Geringste Abnutzung, daher längste Dauer.

Zu haben in den Schreib- u. Zeichenwaren-Handlungen.

Bleistiftfabrik A. W. Faber in Stein bei Nürnberg, gegründet 1761.

Schönsten roten, **Mainsandstein**  
weissen und grünen

mit feinem Kerne, wetterbeständig und druckfest; besten fränkischen liefert roh und bearbeitet zu

**Muschelkalk** Monumental- und Fassaden-Arbeiten

FRANZ ZELLER, Miltenberg a. Main, Ringstr.

Jahresumsatz ca. 5000 cm<sup>3</sup>. Eigene Brüche. Proben, Kostenberechnungen frel.



Uni **Linoleum**  
Bedruckte **Linoleum**  
Granit-**Linoleum**  
Inlaid-**Linoleum**  
Kork-**Linoleum**

empfehlen in den fabrizierten Stärken zu billigsten Preisen per □m, fertig verlegt von geschulten Fachleuten,

Grands magasins  
**Jelmoli S. A.**  
Zürich.

(Persönliche oder schriftliche Offerte auf Wunsch sofort zur Verfügung.)



## Fahrbare Universal-Dampfwinden

für  
Rammen und Kräne,  
auch als  
Lokomobile,  
Fördermaschine,  
etc.

**Elektrische  
Bauwinden,**  
fahrbar  
und feststehend.



Fertig auf Lager.

**Menck & Hambrock**  
Altona-Hamburg 32.

# EUBÖOLITH

Bester Boden für Fabriken, Schulen, Spitäler  
und Geschäftshäuser

Euböolith-Werke (Emil Séquin)  
Zürich.

**Wanderer**

**Präzisions-Fräsmaschinen**  
aller Art in höchster Vollendung

der  
**Wanderer-Fahrradwerke**

vorm. Winklhofer & Jaenicke A. G.

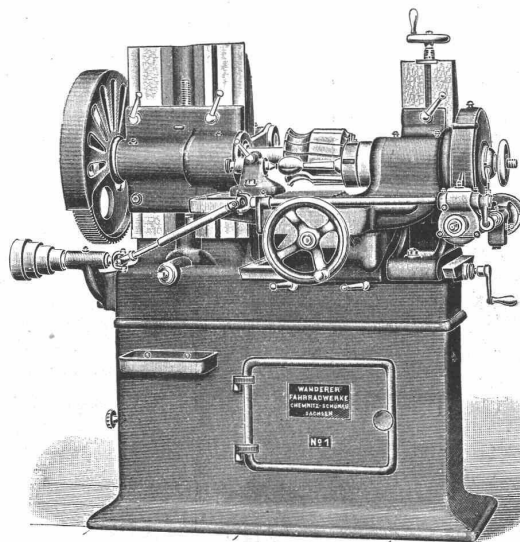
Schönau bei Chemnitz

Vertretung und Lager  
für die Schweiz:

**W. WOLF, Ingenieur**  
vormals Wolf & Weiss

Zürich I, Brandschenkestrasse 7

Erste Referenzen  
des In- und Auslandes



Rundfräsmaschine.

**FRITZ MARTI, AKT.-GES., BERN.**

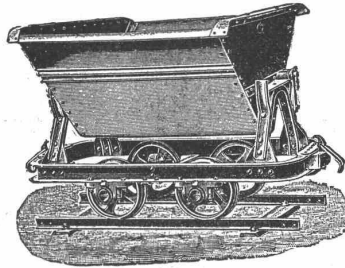
**Verkauf und Vermietung  
von Material und Werkzeugen**  
für Bauunternehmungen.

**Kompl. Rollbahngeleise** auf Stahlschwellen  
montiert, in allen couranten Profilen u. Spurweiten.

Weichen, Drehscheiben, Kreuzungen

**Kippwagen**

Plattformwagen, Stahlgussräder, Radsätze



**Zentrifugal-Pumpen**

Membran- oder Diaphragmapumpen  
für Hand- und Kraftbetrieb

**Hebe-Werkzeuge**

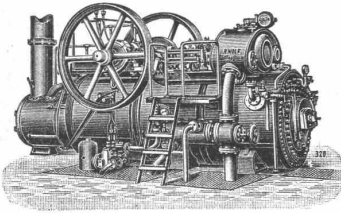
Flaschenzüge, Winden, Wellenböcke  
Laufkatzen, Materialaufzüge

**Bau-Lokomotiven — Lokomobilen**

**Motoren**

Prospekte und Kostenanschläge gratis und franko.

Mailand 1906: Grand Prix.



**R. WOLF Magdeburg-  
Buckau.**

Vertreter: **W. Thiele, Zürich.**

Fahrbare u. feststehende Satteldampf- u. Patent-

**Heissdampf-Lokomobilen**

bis zu 500 Pferdestärken.

**Wirtschaftlichste Wärme-Kraftmaschinen der Gegenwart.**

Einfache Bedienung. Unbedingte Zuverlässigkeit. Hoher Kraftüberschuss. Gleichmässiger, geräuschloser Gang.  
Verwendung jeden Brennmaterials. Verwertung des Dampfes für Heiz- und Betriebszwecke.

**Zentrifugalpumpen** für grosse und kleine Förderhöhen.

Gesamterzeugung: 520 000 Pferdestärken

**A. Juoker, Nachf. v.  
Juoker-Wegmann,**  
Papierhandlung s. Hecht,  
Schifflande 22, Zürich.

**Grosses Lager**  
von

Pauspapieren, Pauselinen,  
und Zellohnenpapier,  
Rollen und Bogen,  
in nur vorzüglichen Qualitäten.  
Holzsementpapier, Dach-  
pappen, Bodenbelag- u.  
Toppich-Unterlag-Papiere.

**BESTER FUGENLOSER  
BODEN- & WAND-  
BELAG.**  
UNI & MEHR-FARBIG  
AUF JEDER UNTERLAGE  
GARANTIRT RISSFREI

IN 3  
JAHREN  
ÜBER  
600000  
m<sup>2</sup>  
AUSGEFÜHRT

**DOLOMENT-BELAG**  
PATENT  
No 33507

**JAKOB TSCHOPP & E. MERZ, BASEL**      **VERTRETER FÜR DIE  
OSTSCHWEIZ  
CARL BRAUN ZÜRICH**

**Vereinigte Xylolith- u. Kohlensäurewerke A.G.**  
**WILDEGG**  
+ Patent Nr. 9080

**Treppenstufen aus Xylolith**  
für Belag von

**Eisernen Treppen; Hölzernen und Befontreppen;  
Wendeltreppen; abgelaufene Sandsteintreppen.**  
Grosse Standsicherheit, feuersicher, grösste Solidität.  
**Unisfarben oder mit gefärbtem Treppenläufer.**  
Einzig in der Schweiz bis jetzt ca. 200 000 m<sup>2</sup> Böden und  
ca. 10 000 Treppenstufen gelegt.

**Tague Bucher, & Cie.,**

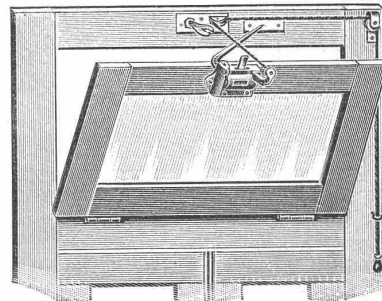
Gottfried Stierlin's Nachf. in **SCHAFFHAUSEN**

fabrizieren und liefern als Spezialität:

**Tür- und Fenster-Beschläge**

in anerkannt bestbewährten und modernen Systemen.

**Fabrikations-Spezialitäten:**



**Oberlichtverschluss**

„UNION“ ultra auf dem  
Gebiete der Schnurzug-Ober-  
lichtverschlüsse. Solid, ele-  
gant, fabelhaft leicht anzu-  
schlagen und zu bedienen.  
Schliesst fast ganz geräusch-  
los und absolut dicht. Ein-  
ziger Schnurzugverschluss,  
bei welchem Beschädigung  
der Schnur ausgeschlossen  
ist. Überall sehr gut ein-  
geführt.

**Türschliesser**, diverser, bestbekanntester Systeme mit Federspannung. —  
**Türschliesser**, pneumatisch. — **Türschliesser**, hydraulisch, System  
Blount, neuester Konstruktion.

**Windfangfedern** diverser Systeme. — **Federcharniere** und **Feder-  
fischbänder**. — **Spiralfeder-Pendeltürbänder**, amerik. System, in  
Stahl, Messing und Bronze massiv oder in Stahl feinst vernickelt, ver-  
messing oder verkupfert. — **Oberlichtbeschläge**, Patent und ordinäre.  
— **Ventilationsklappen** mit Federcharnieren.

In allen Artikeln und couranten Grössen, grosses Lager.

Altteste und einzige Schweizerische Spezialfabrik für obige Artikel.

**Glasdächer**

**Shedfenster, Oberlichtlaternen, Hofüberdeckungen**  
liefert in bester, längst bewährter kittloser Verglasung, sowie  
**Blech- und Glasjalousien, D. R. P., Shedrinnen**  
**Julius Lorenz, Stuttgart**  
Spezialfabrik für Glasbedachungen.  
Skizzen und Kostenvoranschläge gerne zu Diensten.  
Tüchtige Vertreter gesucht.