

**Zeitschrift:** Schweizerische Bauzeitung  
**Band:** 49/50 (1907)  
**Heft:** 7

## Werbung

### Nutzungsbedingungen

Die ETH-Bibliothek ist die Anbieterin der digitalisierten Zeitschriften. Sie besitzt keine Urheberrechte an den Zeitschriften und ist nicht verantwortlich für deren Inhalte. Die Rechte liegen in der Regel bei den Herausgebern beziehungsweise den externen Rechteinhabern. [Siehe Rechtliche Hinweise.](#)

### Conditions d'utilisation

L'ETH Library est le fournisseur des revues numérisées. Elle ne détient aucun droit d'auteur sur les revues et n'est pas responsable de leur contenu. En règle générale, les droits sont détenus par les éditeurs ou les détenteurs de droits externes. [Voir Informations légales.](#)

### Terms of use

The ETH Library is the provider of the digitised journals. It does not own any copyrights to the journals and is not responsible for their content. The rights usually lie with the publishers or the external rights holders. [See Legal notice.](#)

**Download PDF:** 15.10.2024

**ETH-Bibliothek Zürich, E-Periodica, <https://www.e-periodica.ch>**

**MASCHINENFABRIK OERLIKON**

OERLIKON BEI ZÜRICH TELEGR.-ADR: USINE OERLIKON

Elektrisch betriebene  
**Hebezeuge**

Zaufkrane  
Drehkrane  
Förderwinden  
Spill

## Die Aktiengesellschaft der Maschinenfabrik von Louis Giroud in Olten

Zur Wasserversorgung von  
Fabriken, Villen, Hotels und ganzen  
Ortschaften:

baut:

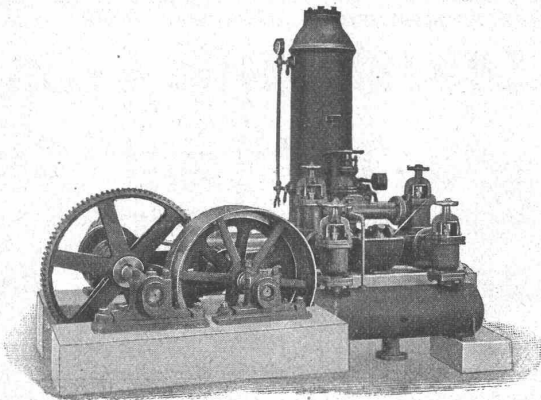
### Für Gasfabriken:

### ⊞ Pumpen ⊞

aller Art, wie:

Kolbenpumpen für alle Druckhöhen, langsam gehende und Schnellläufer, für Transmissions-, Dampf-, Gas-, Petrol- u. Elektromotorenbetrieb,

ferner Presspumpen, Zentrifugalpumpen, Rotationspumpen System Enke, Schraubepumpen für Handbetrieb.



Komplette Generator- und Ofenarmaturen, Lademulden, Koks-karren, Teer- und Ammoniak-wasserpumpen, Syphonent-leerungspumpen, Kohlen- und Koks-Brech-, Transport- und Sortir-Anlagen, Hängebahnen z. Materialtransport, patentierte Materialspender, Förder-Rinnen, Kratzer- und Bandtrans-porteure, Gasdruckregler etc.

ferner Transmissionen, Aufzüge, hydraulische, sowie für Trans-missions- u. elektrischen Betrieb.

### Eisenbahn-Material:

Signale u. Wegschranken, zentrale Stellwerke für Weichen und Signale, Ausführung der Konstruktionen der Eisenbahnsignal-Bauanstalt von Max Jüdel & Cie. in Braunschweig für die Schweiz in eigener Stellwerks-Werkstätte.

Hydraulische Hehsenversenkapparate.

## Carl Weller & Cie.

technisches Bureau

**ZÜRICH V**

Kasinostrasse 10.

### Spezialitäten:

Armaturen, Pumpen und Gebläse für alle Verhältnisse  
Schleifmaschinen, Sandstrahlgebläse und komplette Giesserei-Einrichtungen, Luftpumpen, Kompressoren, Hebezeuge  
Säge- und Holzbearbeitungs-Maschinen, Werkzeuge.

# Geiger & Muri

## Luzern

Zweiggeschäft in Mailand

Bäder-, Closets-, Toiletten-, Warmwasser-Anlagen in Hotels und Villen

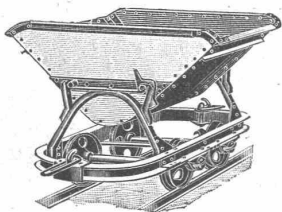
Referenzen über ca. 80 ausgeführte erstklassige Hotel-Anlagen der Schweiz, Frankreichs, Italiens und Oesterreichs

Ersteller der kompletten, sanitären Einrichtungen im Grand Hotel Excelsior in Rom; eine der feinsten und grössten Installationen Europas (120 Badzimmer etc. etc.)

Tüchtige Spezial-Monteurs.

Sanitäre Einrichtungen nach englischem und amerikanischem System

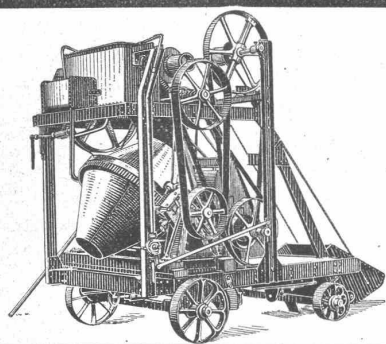
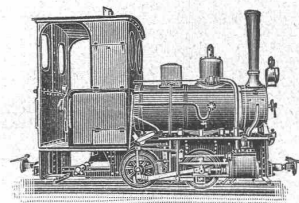
## Schweizer. Akt.-Ges. Orenstein & Koppel, Zürich | Bahnhofstr. 51 (Mercatorium)



Lieferung von

Schienen, Gleisen, Weichen, Drehscheiben, Wagen, Lokomotiven, Ersatzteilen aller Art. Trocken- und Nassbaggern.

Vermietung von Rollbahnen.



## Sensationelle Erfindung (Patent)!

Der neue amerikanische

## Beton-Mischapparat „Smith-Milwaukee“

übertrifft an Leistung u. Einfachheit der Konstruktion alles bisher in dieser Richtung Gebotene.

Allein-Fabrikanten für Deutschland und angrenzenden Ländern:

**DRAISWERKE G. m. b. H., Mannheim - Waldhof.**

Interessenten belieben sich an unsern Generalvertreter für die Schweiz:

**Fritz Marti, Aktiengesellschaft in Bern, zu wenden.**



Schweiz. Patent ang.

# Kittlose Shed-Dachfenster

## Oberlichte und andere Glasdächer

absolut wasser- und schneedicht; kein Abtropfen von Schwitzwasser empfiehlt

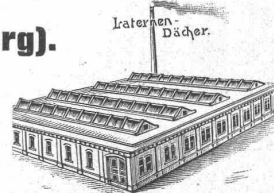
**J. EBERSPACHER, in ESSLINGEN a. N. (Württemberg).**

Ueber 500,000 qm bereits verlegt.

Prospekte und Zeichnungen, sowie genaue Kostenanschläge stehen zu Diensten.

Auf Wunsch unentgeltlicher Ingenieurbesuch.

Vertreter für die Schweiz: **MARTIN KELLER, Zürich I. TELEPHON 5857.**



Schweiz. Patent ang.



# Wartmann, Vallette & Co., Brugg und Genf

## Brücken:

Eisenbahn- u. Strassenbrücken, Ueber- und Unterführungen.

## Fabrikbau-Konstruktionen

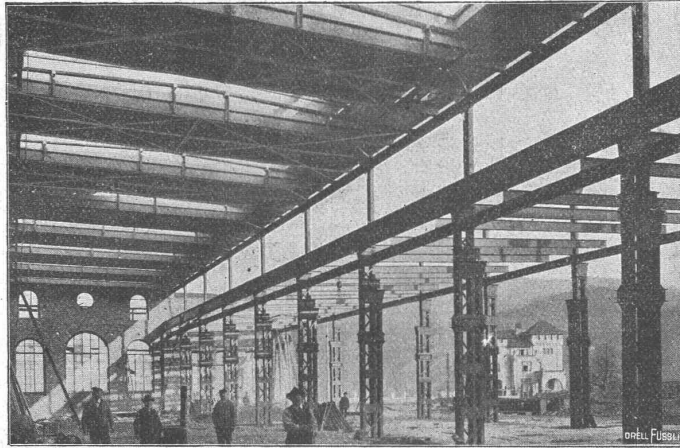
jeder Art, als Konstruktionen für Shed-, Sattel-, Holzzement-Dächer, Riegelwandfachwerk, Säulen u. Unterzüge, Oberlichter, Treppen, Wellblechbauten, Vordächer.

## Kranen:

Laufkranen mit Stützen u. Bahn, Bockkranen, Aufzugstürme.

## Gasbehälter, Reservoirs

genietete Röhren und eiserner Unterbau für schwimmende Badanstalten.



## Hotels u. Warenhäuser.

Binder- und Säulenkonstruktionen über grosse Säle und für Umbauten.

## Gittermaste

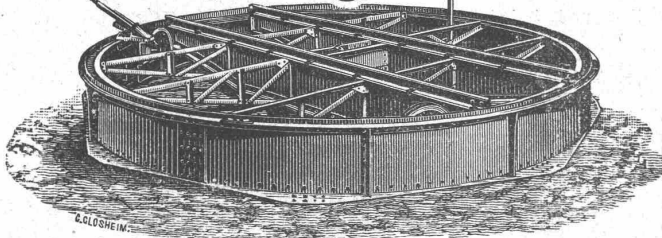
für elektr. Leitungen u. Bahnen, Bogenlampen, Seilbahnen.

## Stauwehr-Anlagen.

**Schleusen.**  
**Aussichtstürme.**

Grosses Materiallager und daher möglichst schnelle Lieferung.

# Joseph Vögele Mannheim



liefert seit 1842:

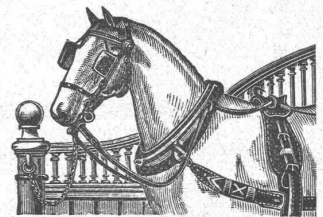
Weichen jeder Bauart und Spurweite für Haupt- und Nebenbahnen; Federungenweichen, Patent Bockhumer Verein.

Herzstücke; Kreuzungen; Drehscheiben und Schiebebahnen für Lokomotiven und Wagen, mit Hand-, Dampf- und elektr. Antrieb. Rangierwinden, Spills, elektr. angetrieben, Stellwerke, Schlagbäume.

Vertreter für die Schweiz:

**W. Wolf, Ing., Zürich.**

## Stall-Einrichtungen



Gold. Medaille: Zürich, Bern, Genf. Gebr. Lincke, Zürich.

## Fensterfabrik und Glaserei

# J. G. KIEFER

Werkstätte und Bureau: Seefeldstrasse 153

## Zürich V

la. Referenzen.

Alleiniger Inhaber des Schweiz. Patentes Nr. 27008 für moderne

**Oberlichtscheren.**

A. Juoker, Nachf. v. **Jucker-Wegmann,** Papierhandlung s. Hecht. Schiffkände 22, Zürich.

Grosses Lager von Pauspapieren, Pauselinen, und Zellohnenpapier, Rollen und Bogen, in nur vorzüglichen Qualitäten. Holzzementpapier, Dachpappen, Bodenbelag- u. Teppich-Unterlag-Papiere.

# Emil Steiner

Mech. Werkstätte und Maschinenhandlung **Wiedikon-Zürich** empfiehlt sich zur Lieferung von neuen und gebrauchten

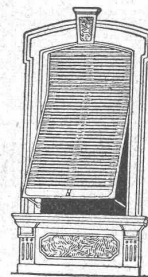
**Werkzeugmaschinen** aller Art, Drehbänke, Bohrmaschinen, Hobelmaschinen, Feldschmieden etc.

**Transmissionen** in allen Systemen u. Dimensionen. Stets grosses Lager in gebrauchten und neuen Wellen, Riemenscheiben, Häng- u. Stehlager zu billigen Preisen.

# Wilh. Baumann

Rolladenfabrik

**Horgen** (Schweiz).



Holzrolladen aller Systeme.

Rollaloussien, automatisch.

Roll-Schutzwände verschiedener Modelle.

Verlangen Sie Prospekte!

# HANF-DRAHT-SEILE

für Aufzüge, Kranen, Transmissionen etc.

Bindseile — Schlingen

**Gerüst-Stricke**

Mauerschnüre, Senkelschnüre

**Draht-Bürsten**

**Bast-Tragbänder**

Wagenfett — Seil schmieri

empfiehlt bestens

**D. Denzler, mech. Seilerei,**

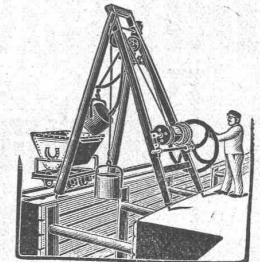
**Zürich.**



**Gelochte und gepresste Bleche.**  
Heizkörperverkleidungen, Plättchengehänge, Zierbleche.  
**Ernst Meck, Nürnberg.**  
Hofflieferant, gegr. 1851.

## Geräte & Werkzeug

für Bauausführung für Gas- & Wasserleitung etc.

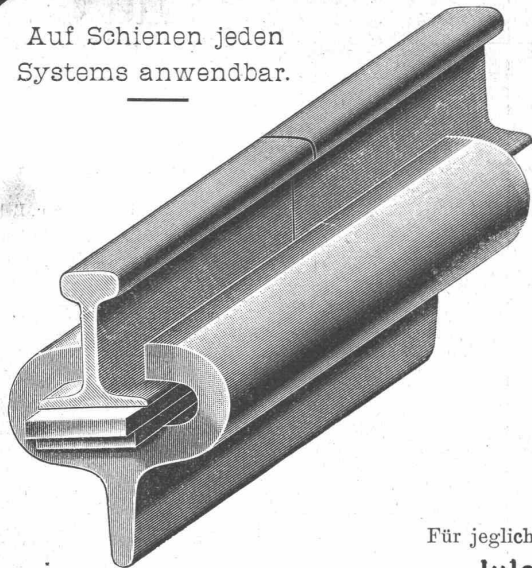


**Fördervorrichtung** mit selbsttätig. Aus- oder Zurückbringung der Fördermasse.

**Bopp & Reuther, Mannheim.**

Erwiesenermassen haben **Stellengesuche u. -Angebote** in der **Schweiz. Bauzeitung** stets besten Erfolg.

Auf Schienen jeden Systems anwendbar.



# Unverbiegbares Geleise

Verkeilung mit Hochdruck.

(A. Ambert's System)

Beseitigung der Laschen,  
Bolzen und elektrischen  
Kupfer-Verbindungen  
Festigkeit

Sparsamer Unterhalt  
Sicherheit

Für jegliche Auskunft wende man sich an:

**Jules Bouteille & fils**

Schienen, Schwellen und Zubehör

123 Rue Pierre Corneille à Lyon ou à Bellerive près Genève (Schweiz).

**LÜFTUNGS-ANLAGEN**

**E. PFYFFER & Co**

**ZÜRICH.**

**Mechan. Bauschreinerei und Parquet-Fabrik  
Stuber & Co., Schüpfen (Bern)**

empfiehlt:

**Parquets** in allen Holzarten, vom einfachsten bis reichsten Dessin.

**Bauschreinerarbeiten,**

**Fenster und Türen als Spezialität.**

Prompte Bedienung. Vorteilhafte Preise. Man verlange Offerten.

# Accumulatoren

für alle Zweige der Industrie:

für Zentralen, Fabriken, Private, Laboratorien,  
Automobile, Schiffe, Waggonbeleuchtung usw.

liefert

**Accumulatoren-Fabrik Oerlikon**

in OERLIKON bei Zürich.

Bureau für die Westschweiz: LAUSANNE, Chemin Vinet 29.

# Planolin

**sofort trocknende Linoleum-Unterlage.**

**Planolin** haftet jedem Bodenbelag-Material an,  
erhärtet und trocknet sofort und ist die vollkommenste,  
billigste, harte, glatte, trockene **Linoleum-Unterlage.**

— Lieferung des Materials, event. Uebernahme der Ausführung. —

**CH. H. PFISTER & Co, BASEL.**

# Düsseldorfer Röhrenindustrie

Düsseldorf-  
Oberbilk

empfiehlt

**schmiedeeiserne Röhren** bis 1200 mm Durchmesser,  
gerade und gebogen, ☞ ☞

für Dampf-Leitungen, Wasser-Leitungen, Turbinen-Leitungen, hydraulische Anlagen,  
Kondensations-Anlagen etc. mit allen erforderlichen Verbindungen u. Formstücken.

Vertreter für die Schweiz: **G. A. Bourgeois-Richter, Ing., Zürich II, Breitingerstr. 5.**

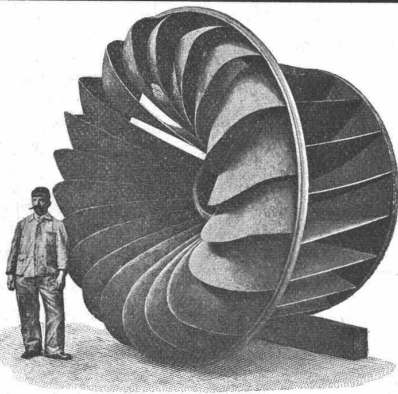
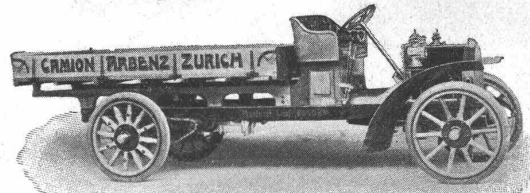


# ARBENZ- LASTWAGEN und OMNIBUSSE

Der **billigste, einfachste, betriebssicherste**, im Betrieb rentabelste Motorlastwagen der Gegenwart.

**Konkurrenzlose Konstruktion.** **Kurze Lieferfrist.**  
 — 6 Monate Garantie. —

**Motorwagenfabrik Arbenz A.-G., Zürich**



Aktiengesellschaft vormals

**Joh. Jacob Rieter & Co., Winterthur**

## TURBINEN

neuester Konstruktion und höchstem Nutzeffekt für alle vorkommenden Verhältnisse.

**Präzisions-Regulatoren** mit mechanischer u. hydraul. Wirkung.  
 Transmissionen, Kesselschmiede-Arbeiten.

## Plastische Malerei

Vornehme, künstlerische Flächenbelebungs-Plastik.  
 Billiger und effektvoller als Stuck.

Da Handarbeit, bringt sie stets originale Motive und passt sich der architektonischen Konstruktion und dem Charakter des Innenraums vollendet an. — Kulante Preise. — Photographie von ausgeführten Arbeiten, sowie Kostenberechnungen werden auf Wunsch gerne eingesandt.

**Fritz Schmassmann, Winterthur**  
 Atelier für moderne Dekorationen.

## Tague Bucher, & Cie.,

Gottfried Stierlin's Nachf. in SCHAFFHAUSEN

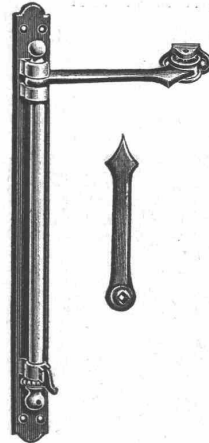
fabrizieren und liefern als Spezialität:

## Tür- und Fenster-Beschläge

in anerkannt bestbewährten und modernen Systemen.

Fabrikations-Spezialitäten:

### Türschliesser mit Federspannung



mit festem und beweglichem Arm, rechts und links zu gebrauchen. Seit vierzig Jahren bewährte Konstruktion. Jährliche Produktion 60 000 Stück. Versand nach allen Weltteilen.

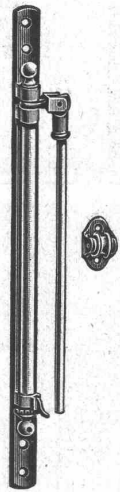
**Türschliesser**, pneumatisch.

**Türschliesser**, hydraulisch, System Blount, neuester Konstruktion.

**Windfangfedern** diverser Systeme.

**Federcharniere** und **Federfischbänder**.

**Spiralfeder-Pendeltürbänder**, amerik. System, in Stahl, Messing und Bronze massiv oder in Stahl feinst vernickelt, vermessingt oder verkupfert.



**Oberlichtbeschläge**, Patent und ordinäre. — **Ventilationsklappen** mit Federcharnieren.

In allen Artikeln und couranten Grössen, grosses Lager.

Aelteste und einzige Schweizerische Spezialfabrik für obige Artikel.

## Atelier für Vervielfältigung techn. Zeichnungen.

**A. Ryffel**

Telephon 6027 — ZÜRICH I — Schipfe 51.

**Lichtpausverfahren** nach den neuesten Methoden in tadelloser Ausführung.

**Heliographie**, positiv, negativ und Sepiaverfahren.

**Negrographie**, Kopien in tief-schwarzen, scharfen Linien und reinweissem Grund, auf Paus-, Zeichen- oder Leinwand-Papier, in diversen Stärken.

Rascheste Ausführung bei jeder Witterung.

Sorgfältige, prompte u. billige Bedienung. — Muster u. Preise zu Diensten.

Verkauf von **Heliographie-, Paus- u. Zeichenpapier**.

**Billige Bezugsquelle.**

## Grandes Carrières de St-Imier (Jura)

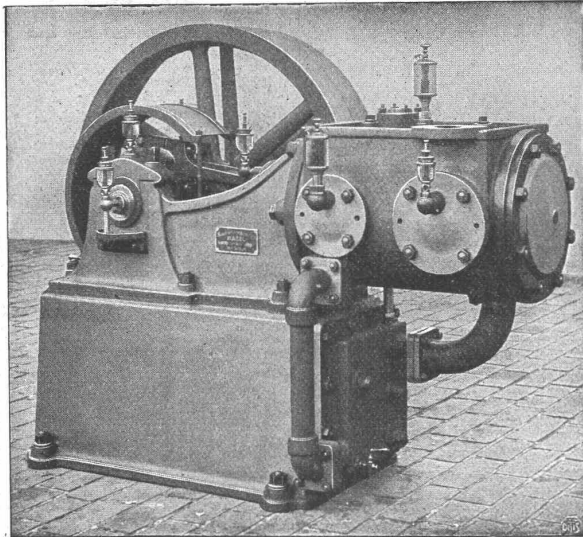
Steinbrüche in St-Imier und Villeret

**Oeschger, L'Hardy & Co.,**  
 Nachfolger von **Rothacher & Co.**

— Hellgelber Kalkstein —

**Druckfestigkeit 1892 kg per cm<sup>2</sup>**, politurfähig, gleichmässige Struktur, Werkstücke in allen Grössen bis zu 5 m<sup>3</sup>.

Grosser Steinmetzbetrieb, Steinsägerel etc.



**Maschinenfabrik Burckhardt, Basel**  
**Aktiengesellschaft.**

**Kompressoren und**  
**Vakuumpumpen**

ein- und mehrstufig, mit Dampf-, Riemen- oder elektrischem Antrieb.

Ueber 1500 Maschinen ausgeführt.  
Paris 1900: Grand Prix.

**Guilleaume-Werke**

G. m. b. H.

Maschinen- und Dampfkesselfabrik  
Neustadt/Haardt.

**Dampfkessel aller Systeme.**

Erhärtingkessel, Verzinkungskessel, Wasserreiniger, Abdampfentöler, Vorwärmer, Reservoirs, Verdampfungsapparate und sonstige Apparate für die chemische Industrie.

**Automatische, rauchlose Feuerung.**

**Krane u. Hebezeuge jeder Art u. Grösse.**

Verlade-, Transport-, Bekohlungsanlagen und Eisenkonstrukt.  
*Kataloge und Kostenanschläge gratis.*

**Bauplatz**

zu verkaufen: 1287,4 Quadratmeter an der Seestrasse No. 131-137 beim **Belvoir in Enge-Zürich II.**

Auskunft erteilt Herr **Hofmann-Kämmer**, Plattenstrasse 50 in Zürich V.

**Königl. Sächs. Techn. Hochschule zu Dresden.**

Im Wintersemester 1907/08 Anfang der Vorlesungen und Uebungen Dienstag den 15. Oktober. Anmeldungen zum Eintritt vom 10. Oktober ab. Das Verzeichnis der Vorlesungen und Uebungen samt den Stunden- und Studienplänen ist gegen Einsendung von 60 Pfg. (nach dem Auslande 1 Mark) vom Sekretariate oder Dressel's Buchhandlung in Dresden-A zu beziehen.

**Wer solid bauen will**

verwendet die unverwüsthlichen

**Natur-Granite**

der

**A.-G. Schweizerische Granitwerke**  
**Bellinzona und Zürich I, Schweizergasse No. 6.**

Prämirt mit „Goldener Medaille“ Intern. Ausstellung Mailand 1906.

**J. Rukstuhl, Basel**

erstellt auf Grundlage vieljähriger Erfahrung

**Centralheizungen**

aller Systeme

**Warmwasser — Niederdruckdampf etc.**



**Aktien-Gesellschaft „Union“ in Biel**

FABRIK IN METT.

I. Schweizerische Fabrik für elektrisch geschweisste Ketten  
+ Patent Nr. 27199.

**Ketten aller Art**

für industrielle und landwirtschaftliche Zwecke.  
Grösste Leistungsfähigkeit. Ketten von höchster Tragkraft.

**1, 2, 3, 4, 5**

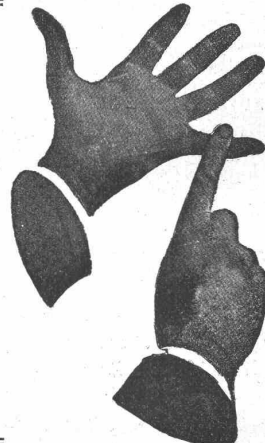
Tadellose Funktion

Spielend leichte Handhabung

Gefällige Form

Grosse Dauerhaftigkeit

Billiger Preis



hervorragende Elgenschaften machen unsere

**Oberlicht-Deffner**

**Augusta**

und

**Hercul**

zu den beliebtesten der ganzen Welt.

Ueberall erhältlich! Proben grat. u. franko!

**Gretsch & Cie.**

G. m. b. H.

Feuerbach-Stuttgart

Generalvertreter für die Schweiz:

**E. Müller-Meister, Gemüsebrücke, Zürich.**



Praktisch u. theoretisch erfahrener **Architekt**, guter Konstrukteur, in allen Teilen vertraut und erfahren, drei Sprachen sprechend, **wünscht** per 1. Okt. **Engagement** für möglichst selbständige Stelle, als **Bauführer** oder auf **Bureau**. Prima Referenzen zu Diensten. Offerten sub Chiffre Z. Y. 8824 an die Ann.-Exp. **Rudolf Mosse, Zürich.**

Auf sofort **gesucht** ein **erfahrener Bauführer**, firm im Herstellen von Konstruktionszeichnungen. Off. u. Chiffre Z. Q. 8816 an **Rudolf Mosse, Zürich.**

Schweizerische **Akkumulatoren-Fabrik A.-G.** in **Olten.**

**Licht-, Puffer-, Automobil-Batterien.**  
Bewährte Konstruktion. Keine Kurzschlüsse mehr. Leichte Wartung. Geringes Unterhalt.

**Hartglas-Bausteine**



3 Sorten in Weiss und farbig  
a. m. Drahteinlage für Brandmauern  
Ausgezeichnete Isolatoren geg. Feuchtigkeit, Geräusch, Hitze, Kälte.  
Wand- und Fussbodenplatten a. m. Linse f. Oberlicht (auch m. eis. Rahmen)  
-Dachziegel, -Glasfalzziegel.  
Helles Drahtglas, Widerstandsfähig gegen alle Witterungseinflüsse.  
**Gebres & Schmidt, Karlsruhe.**  
Kohlen, Coks, Briquets, Holzkohlen, Torfcoks, Belg. Qualitätsanthracit.

**Dynamomaschinen und Elektromotoren**  
für Gleich-, Wechsel- u. Drehstrom liefern billigst unter voller Garantie  
**Ed. Schlaepfer & Cie.**  
Elektr. Anlagen Zürich II.  
Miete — Umtausch.

**Akkumulatoren**  
Spezialtypen für alle Zwecke unter Verwendung von Planté-, Gitter- und Masse-Platten  
**Akkumulatoren- und Elektrizitäts-Werke-Aktien-gesellschaft** vormals W. A. Boese & Co.  
Vollgezahltes Aktienkapital: 4 1/2 Millionen Mark.  
Fabriken in Berlin und Altdamm.  
Zentralbureau: Berlin SO., Köpenickerstrasse 154.  
Vertreterbureau: Düsseldorf, Hüttenstr. 19; Frankfurt a. M., Moselstr. 10, Leipzig, Packhofstr. 1; Cöln a. Rh., Victoriastr. 2; Bremen, Molkenstr. 7; Dresden, Waisenhausstr. 16; Breslau, Lehmgrubenstr. 53.  
Ausserhalb des Ringes der Elektrizitätsgesellschaften stehend.  
Wiederverkäufer und Installateuren werden besondere Erleichterungen gewährt!



**Heinrich Brändli, Horgen**  
**Asphalt-, Dachpappen- u. Holzzement-Fabrik**  
liefert:  
**Asphaltplatten**, kombiniert mit Jute- und Filz-Einlagen, bekies, besandet oder glatt, für **wasserdichte Eindeckungen** bei: Eisenbahnen, Strassen, Hoch- und Tiefbau-Arbeiten, mit **Garantieübernahme**. — Referenzen zu Diensten.  
Telegramme: **Heinrich Brändli, Horgen.** \* Telephon.

Ein im vollen Betriebe sich befindlicher, maschinell gut ausgestatteter  
**Kies- & Steinbruch**  
mit ständiger Kundschaft ist in nächster Nähe der Stadt **preiswert zu verkaufen.**  
Offerten unter Chiffre Za. G. 1776 an **Rudolf Mosse, St. Gallen.**

**Bauterrain in Bern zu verkaufen.**  
Ca. 9000 m<sup>2</sup> — gesamthaft und eventuell auch parzellenweise — in sehr schöner Lage. Tramway-Anschluss. Nähere Auskunft erteilt **Chr. Tenger, Amtsnotar, Bern, Schwanengasse 7.**

**Ingenieurstelle.**  
Eine öffentliche Bauverwaltung sucht zu baldigem Eintritt und dauernder Anstellung einen **jüngeren Ingenieur** mit technischer Hochschulbildung und womöglich etwas Praxis im Strassen- und Brückenbau.  
Offerten mit Angabe der Gehaltsansprüche sub Chiffre Z. B. 8527 an die Annoncen-Expedition **Rudolf Mosse, Zürich.**

**HEINRICH LANZ, MANNHEIM.**  
**Lokomobilen für Saff- und Heißdampf**  
  
Schweizer Verkaufsbureau: **K. Röhle, Zürich I.**  
Bahnhofstrasse 51 (Mercatorium)  
Ueber 16 000 Stück verkauft.

**Bautechniker - Bauführer**, mit langjähriger Praxis, **sucht Stelle.** Off. u. Chiffre Z. S. 8468 an die Annoncen-Expedition **Rudolf Mosse, Zürich.**

**Zu verkaufen:**  
Ein noch gut erhaltener **Montage-Turmwagen**  
für Kontaktleitungsbau, modernster Konstruktion, mit drehbarer Plattform, fahrbar auf Strasse und Geleise, für 1 m Spur, mit Spindelbremsen, Kupplungen und Puffer. Zu erfragen bei **A.-G. vorm. Joh. Jacob Rieter & Cie., Winterthur.**

**Ein 8pferdiger Deutzer-Gasmotor**  
neuesten Modells, mit elektrischer Zündung, so gut wie neu, ist wegen Aenderung der Anlage **zu verkaufen.**  
Anfragen zur Besichtigung etc. sind zu richten unt. Chiffre Zäg E. 524 an das Bureau **Rudolf Mosse, Bern.**

**Junger Ingenieur**  
(Absolvent von Bauingenieurschule) mit 5jähriger Geometerpraxis, einiger Tätigkeit im Strassenbau **sucht Stellung** auf Mitte September. Ia Zeugnisse und Referenzen stehen zu Diensten. Gefl. Offerten unter Chiffre Za. G. 1768 an die Annoncen-Expedition **Rudolf Mosse, St. Gallen.**

**Zu mieten gesucht** für einige Monate: **ein drehbarer Kran** für Erdbewegung. Tragkraft 500 bis 1000 kg. Gefl. Offerten zu richten an tit. **Cardinalbräu A.-G. in Freiburg (Schweiz).**

**Statische Berechnungen**  
**Gustav Griot, Ingr., Zürich V.**

**Baumeister und Architekt**  
energischer, routinierter Bauleiter, mit vieljähriger eigener Praxis und Kenntnis im Unterhalt von Bauten, **sucht** im In- oder Ausland **Vertrauensstelle**, sei es als Vertreter des Chefs, als bauleitender Architekt in grösserer Firma oder als Bauverwalter-Inspektor einer Behörde od. Gesellschaft. Prima Referenzen und Ausweise zur Verfügung. Eintritt nach Belieben. Gefl. Offerten erbeten unter Chiffre B. P. 7461 an die Annoncen-Expedition **Rudolf Mosse, Zürich.**



**Uni Linoleum**  
**Bedruckte Linoleum**  
**Granit-Linoleum**  
**Inlaid-Linoleum**  
**Kork-Linoleum**

empfehlen in den fabrizierten Stärken zu billigsten Preisen per  $\square m$ , fertig verlegt von geschulten Fachleuten,

Grands magasins  
**Jelmoli S. A.**  
**Zürich.**

(Persönliche oder schriftliche Offerte auf Wunsch sofort zur Verfügung.

**Dipl. Ingenieur**

mit mehrjähriger Werkstatt- und Betriebspraxis, im allem. Maschinenbau und Eisenkonstruktion versiert, flotter und sicherer Rechner, **sucht sich passend zu verändern.** Gef. Offerten erbeten unter Chiffre Z. C. 8428 an die Annoncen-Exped. **Rudolf Mosse, Zürich.**

**Turbinen-Ingenieur,**

Anfang 30er, Eidg. Polyt. Zürich, 7jährige erfolgr. Praxis bei ersten Firmen, 3 Hauptsprachen in Wort und Schrift, Reisegew. und geübt in Kostenvoranschlag, gr. Erfolg im Bau mod. Turbinen und Regulatoren, **sucht sich zu verändern.** Prima Zeugnisse und Referenzen. Offert. unter Chiffre Z. U. 8470 an **Rudolf Mosse, Zürich.**

**Selbständiger**

**Architekt,** verheiratet, 38 Jahre alt, **sucht dauernde Stellung** in der Schweiz. Derselbe ist durchaus erfahren in der Bau- und Bureau-Praxis. Offert. erbeten an den Beauftragten: **Lang-Stoll**, mech. Schreinerei und Holzbearbeitungsfabrik, Kreuzlingen-Kurzrickenbach.

**Zeichner - Architekt**

**Techniker,** **sucht Stellung.** Offerten unter Vc 14436 X an **Haasenstein & Vogler, Genf.**

**Junger, tüchtig, Bauzeichner**

mit praktischer Erfahrung zur Ausarbeitung von Werkplänen, Vorschlägen etc. zum sofortigen Eintritt **gesucht.** Off. u. Chiff. B. O. 7462 an **Rudolf Mosse, B. sel.**

**Bauland zu verkaufen.**

In **Muri** bei Bern sind 4700 m<sup>2</sup> schönes Bauland, an der Strasse gelegen, billig zu verkaufen. Niedrige Steuern, Gas, Wasser und Elektrizität; prächtige Lage und Aussicht. Auskunft auf Anfragen unter Chiff. Z. D. 8204 an die Annonc.-Exped. **Rudolf Mosse, Zürich.**

**Werkführer u. guter Zeichner**

für **Möbel- u. Bauschreinerei**, verheiratet, selbständig in Betriebsleitg., tüchtig in der Praxis, im Lohn- u. Akkordwesen, sowie Kalkulation, **sucht alsbald Stellung.** Gef. Offerten sub Chiffre Z. R. 8717 an **Rudolf Mosse, Zürich.**

**Bauführer**

für **Lugano** auf 1. September gesucht. Etwas Kenntnis der ital. Sprache notwendig. Nur mit prima Referenzen versene Reflektanten finden Berücksichtigung. Offerten mit Gehaltsansprüchen unter Chiffre Z. 3947 O. befördern **Haasenstein & Vogler, Lugano.**

**Offene Ingenieur-Stelle.**

Wir suchen zu sofortigem Eintritt einen Ingenieur mit abgeschlossener akademischer Bildung und einiger Baupraxis.

Offerten mit Angabe von Gehaltsansprüchen und Vorlage von Zeugnis-Kopien sind zu richten an das

Ingenieurbureau Kürsteiner in St. Gallen.

**VILLE DE FRIBOURG.**

Il est ouvert un Concours pour la repourvue du poste

**d'Ingénieur de la ville**

vacant ensuite d'expiration légale des fonctions du titulaire.

La connaissance des langues française et allemande est exigée.

Traitement minimum Fr. 4000.—, maximum Fr. 6000.—.

Les inscriptions seront reçues au Secrétariat de Ville à Fribourg jusqu'au 31 Août courant, à 5 heures du soir.

Fribourg, le 7 Août 1907.

Le Secrétaire de Ville.

**Eisenbeton**

**Oberingenieur,**

erste Kraft, von einer süddeutschen Aktiengesellschaft auf 1. Oktober d. J. **gesucht.**

Abgeschlossene Hochschulbildung, mehrjährige erfolgreiche Praxis im Eisenbetonbau, Dispositionstalent, Fleiss, Energie und gute Umgangsformen unbedingt erforderlich.

Offerten nebst Angabe der Gehaltsansprüche erbeten unter F. R. F. 552 an **Rudolf Mosse, Frankfurt a. M.**

**Bauführer gesucht**

für **Neu- und Umbaute im Engadin.** Derselbe muss praktisch erfahren sein, auch in der Führung der Kontrollen auf den Bauplatz. Anmeldungen u. Chiff. K. 2187 Ch. an **Haasenstein & Vogler, Chur.**

**Baumeister & Architekt**

energischer Bauführer und gewandt. Geschäftsmann, mit langjähriger, eigener Praxis, **sucht sofort selbständige Stelle als Bauführer oder Bauzeichner.** Gef. Offert. unter Chiffre Z. S. 8368 an die Annoncen-Expedition

**Rudolf Mosse, Zürich.**

**Junger Maschinentechner**

mit guter Bureau- und Werkstatt-Praxis, flotter Zeichner, gewandt im anfertigen von Werkstattzeichnungen, sowie von Plänen und Projekten, **sacht** bei bescheidenen Ansprüchen **Stelle** in der französischen Schweiz oder Frankreich, behufs Erlernung der französischen Sprache. Gef. Offerten unter Z. M. 8462 an die Annoncen-Expedition

**Rudolf Mosse, Zürich.**

**Eisenbeton.**

**Junger Ingenieur,** tüchtiger Statiker, zu baldigem Eintritt **gesucht.** Offert. mit Gehaltsforderung unter F. St. 4719 an

**Rud. Mosse, Strassburg, (Els.)**

**Gesucht**

tüchtigen, energisch. Bautechniker als

**Bauführer**

für grössere und kleinere Bauten, sowie Bureau, zu sofortigem Eintritt bei guter Honorierung. Zeugnis-Abschriften, Angaben über bisherige Tätigkeit, sowie Gehaltsansprüche zu richten sub Chiffre Z. V. 8621 an

**Rudolf Mosse Zürich.**

Ein mit allen in sein Fach einschlagenden Arbeiten bewandeter

**Schlosser-Vorarbeiter**

**sucht Stelle** als solcher. Offert. unter Chiffre Z. T. 8669 an

**Rudolf Mosse, Zürich.**

**Gesucht.**

Zu sofort. Eintritt in grössere Automobil-Fabrik: zwei tüchtige, flott arbeitende

**Maschinen-Zeichner.**

Bewerber, welche Kenntnisse der Branche besitzen erhalten den Vorzug. Anmeldungen sind unter Beilage von Zeugnisabschriften und Angabe der Gehaltsansprüche zu richten unter Chiffre Z. C. 8653 an die Annoncen-Expedition

**Rudolf Mosse, Zürich.**

**Zeichner.**

Die **Montreux-Glion-Bahn** sucht für Bureau- und Terrainarbeiten einen **gebühten Zeichner** zum sofortigen Eintritt. Offerten mit Angabe der Gehaltsansprüche sind zu richten an die **Direktion der Montreux-Glion-Bahn** (Direkte Linie) in Montreux.

**Maschinentechner,**

der diesen Herbst das Technikum absolviert, 25 Jahre alt, 4 Jahre Werkstattpraxis im allgemeinen Maschinenbau **sucht** per Oktober Anfangsstelle. Offert. unter Chiffre Bf. 620 Y an **Haasenstein & Vogler, Burgdorf.**

Tüchtiger, energischer

**Bauführer**

mit längerer Praxis **wünscht Stellung** auf 1. Sept. in **Architektur- oder Baubureau.** Gef. Offerten erbeten unter Chiffre XY 8749 an die Annoncen-Expedition

**Rudolf Mosse, Zürich.**

**CARL MÜLLER ZÜRICH Patent-Bureau**  
PRIMA REFERENZEN

**Techniker.**

**Gesucht** für Bureau exakter Arbeiter, guter Zeichner für Aufnahmen von Kanalisationen etc. Bei guten Leistungen dauernde Stellung und rasches Avancement gesichert. Ohne prima Referenzen betreffs Charakters etc. jede Anmeldung nutzlos. Offert. erbeten unter Chiffre Z. Y. 8574 an die Annoncen-Expedition

**Rudolf Mosse, Zürich.**

In **Gas- und Wasserwerk** sucht akad. gebildeter **Ingenieur** mit etwas Praxis **Anfangsstelle.** Ansprüche bescheiden.

Offerten sub Chiffre Z. F. 8231 an **Rudolf Mosse, Zürich.**

**Maschinentechner,** 26 Jahre alt, diplom., 8 Jahre Werkstatt- und Bureaupraxis, wovon 3 1/2 in Nordamerika, Kenntnisse der deutschen, franz. und engl. Sprache, **sucht passende Stellung.** Off. u. Chiff. Z. B. 8102 an die Ann.-Exp. **Rudolf Mosse, Zürich.**

**Diplomierter Ingenieur,**

34 J. a., welcher mit allem was die Elektrizität betrifft wohl vertraut ist, franz., deutsch, engl. und ein wenig italienisch spricht, und ferner während eines 5-jährigen Aufenthalts in zwei der ersten Häuser der Verein. Staaten und der Schweiz praktisch die kaufmännischen Kenntnisse erworben hat, **sucht Stellung** in einem industriellen Unternehmen, einem Baugeschäft oder Verwaltung. — Ausgezeichnete Referenzen. — Offerten sende man gef. unter D. 25,021 L an **Haasenstein & Vogler, Lausanne.**

Seriöser, tüchtiger

**Architekt**

moderner Richtung mit mehreren Erfolgen bei Konkurrenzen, gewandt im Entwurf und Detail auch für Innenarchitektur, seit 4 Jahren

**Bureauchef,**

**sucht ähnliche Stelle** in erstem Architekturbureau. Offerten unter Chiffre Z. Q. 8766 an

**Rudolf Mosse, Basel.**

**RASCHER & C<sup>IE</sup>**  
MEYER & ZELLER'S NACHFOLGER  
ZURICH I, RATHAUSQUAI

**TOD DER SCHEINKUNST!**

ES LEBE DIE STEINKUNST!  
**KÜNSTLER. WANDSCHMUCK FÜR SCHULE & HAUS.**