

**Zeitschrift:** Schweizerische Bauzeitung  
**Band:** 49/50 (1907)  
**Heft:** 12

## Werbung

### Nutzungsbedingungen

Die ETH-Bibliothek ist die Anbieterin der digitalisierten Zeitschriften. Sie besitzt keine Urheberrechte an den Zeitschriften und ist nicht verantwortlich für deren Inhalte. Die Rechte liegen in der Regel bei den Herausgebern beziehungsweise den externen Rechteinhabern. [Siehe Rechtliche Hinweise.](#)

### Conditions d'utilisation

L'ETH Library est le fournisseur des revues numérisées. Elle ne détient aucun droit d'auteur sur les revues et n'est pas responsable de leur contenu. En règle générale, les droits sont détenus par les éditeurs ou les détenteurs de droits externes. [Voir Informations légales.](#)

### Terms of use

The ETH Library is the provider of the digitised journals. It does not own any copyrights to the journals and is not responsible for their content. The rights usually lie with the publishers or the external rights holders. [See Legal notice.](#)

**Download PDF:** 15.10.2024

**ETH-Bibliothek Zürich, E-Periodica, <https://www.e-periodica.ch>**

# SCHWEIZER.GESELLSCHAFT

FÜR

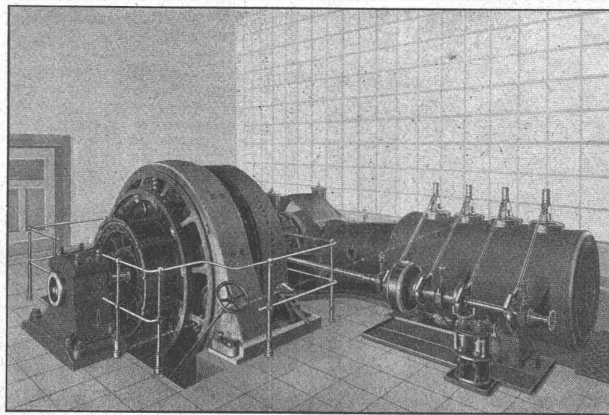
**PRÄZISIONS-  
ARBEIT**

**VORZÜGLICHE  
KONSTRUKTION**

**EINFACH    
BETRIEBSSICHER**

**HOHE  
OEKONOMIE**

**EXPORT**



**MODERNSTE  
WERKSTÄTTEN**

**BESTE  
MATERIALIEN**

**EXAKTE  
REGULIERUNG**

**GERINGE  
BETRIEBSKOSTEN**

**EXPORT**

## LENTZ-VENTILMASCHINEN

GIUBIASCO

Karnahl & Co., Leipzig.

### Wartmann, Vallette & Co., Brugg und Genf

**Brücken:**

Eisenbahn- u. Strassenbrücken.  
Ueber- und Unterführungen.

**Fabrikbau-Konstruktionen**

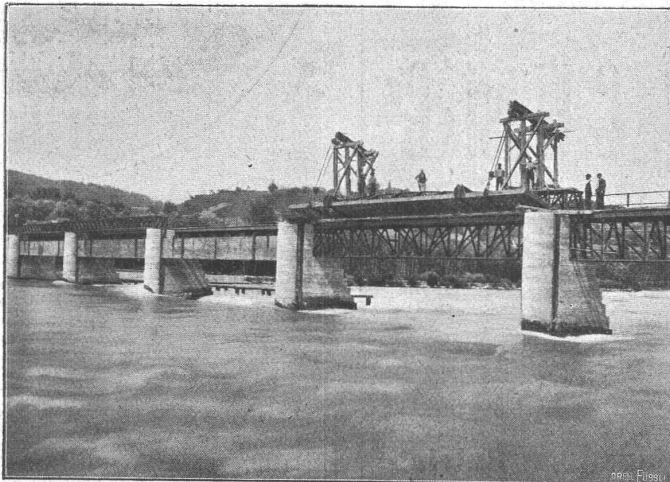
jeder Art, als Konstruktionen  
für Shed-, Sattel-, Holzzement-  
Dächer, Riegelwandfachwerk,  
Säulen u. Unterzüge, Oberlichter,  
Treppen, Wellblechbauten, Vor-  
dächer.

**Kranen:**

Laufkranen mit Stützen u. Bahn,  
Bockkranen, Aufzugstürme.

**Gasbehälter,  
Reservoirs**

genietete Röhren und eiserner  
Unterbau für schwimmende  
Badanstalten.



**Hotels u. Warenhäuser.**

Binder- und Säulenkonstruk-  
tionen über grosse Säle und  
für Umbauten.

**Gittermaste**

für elektr. Leitungen u. Bahnen,  
Bogenlampen, Seilbahnen.

**Stauwehr-Anlagen.**

**Schleusen.**

**Aussichtstürme.**

Grosses Materiallager

und daher

möglichst schnelle Lieferung.



Anerkannt beste

## Dynamit-Sorten

für alle Sprengzwecke

sowie

## Züandschnüre und Kapseln

liefert

## Dynamit Nobel, A.-G., Zürich

Fabrik in Isleten (Uri).

Dépôts in der ganzen Schweiz.

Mythenstrasse 21.

Telephon 3623.

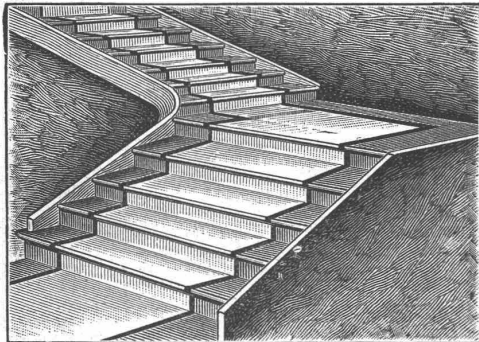
**Schluss-Termin für Annahme von Inseraten jeweilen Mittwoch Abend.**

**Vereinigte Xylolith- u. Kohlensäurewerke A.G.**  
**WILDEGG**

⊕ Patent Nr. 9080

**Treppenstufen aus Xylolith**

für Belag von



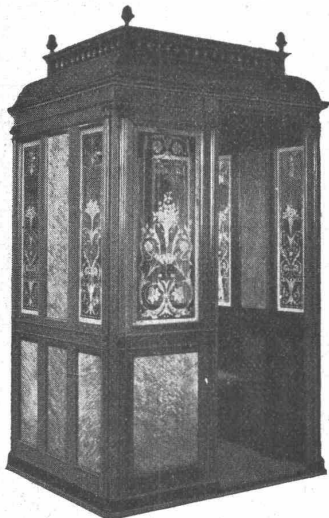
Eisernen Treppen; Hölzernen und Betonstufen; Wendeltreppen; abgelaufene Sandsteintreppen.

Grosse Standsicherheit, feuersicher, grösste Solidität.

Unisfarben oder mit gefärbtem Treppenläufer

Einzig in der Schweiz bis jetzt ca. 200 000 m<sup>2</sup> Böden und ca. 10 000 Treppenstufen gelegt.

**Elektr. Aufzüge**



modernster Konstruktion und Ausführung

liefern

**C. Wüst & Cie.**

Seebach-Zürich.

Einzig Maschinenfabrik in der Schweiz, die nur elektrische Aufzüge baut und zwar komplet, den elektrischen wie den mechanischen Teil in eigenen, vorzüglich eingerichteten Werkstätten mit über 300 Arbeitern.

**Hunderte von Anlagen im Betrieb!**

**BESTER FUGENLOSER BODEN- & WAND-BELAG.**  
 UNI & MEHR-FARBIG AUF JEDER UNTERLAGE GARANTIRT RISSFREI

**IN 3 JAHREN ÜBER 600 000 m<sup>2</sup> AUSGEFÜHRT**

**DOLOMENT-BELAG**  
 PATENT No. 33307

**JAKOB TSCHOPP & E. MERZ, BASEL**    **VERTRETER FÜR DIE OSTSCHWEIZ CARL BRAUN ZÜRICH**

**Plastische Malerei**

Vornehme, künstlerische Flächenbelebungs-Plastik. Billiger und effektvoller als Stuck.

Da Handarbeit, bringt sie stets originale Motive und passt sich der architektonischen Konstruktion und dem Charakter des Innenraums vollendet an. — Kulante Preise. — Photographie von ausgeführten Arbeiten, sowie Kostenberechnungen werden auf Wunsch gerne eingesandt.

**Fritz Schmassmann, Winterthur**

Atelier für moderne Dekorationen.

**SPECIALITÄT:**

Luftgasapparat „ARION“

Acetylenapparat „MARS“

Grösste Vollkommenheit.

**H. VOGT-GUT, ARBON.**

Vorzügliche Leistung, Billiger Betrieb.

Beleuchtung, Heiz- & techn. Zwecke.

Prima Referenzen

Prospecte.

**1, 2, 3, 4, 5**

hervorragende Eigenschaften machen unsere

**Oberlicht-Deffner**

**Augusta**

und

**Hercul**

zu den beliebtesten der ganzen Welt.

Überall erhältlich! Proben grat. u. franko!

**Gretsch & Cie.**

G. m. b. H.

Feuerbach-Stuttgart

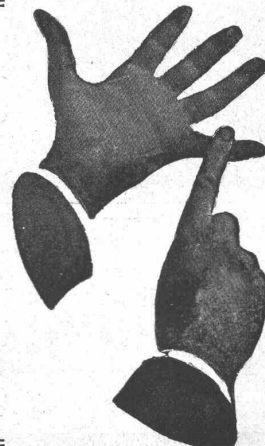
Tadellose Funktion

Spielend leichte Handhabung

Gefällige Form

Grosse Dauerhaftigkeit

Billiger Preis

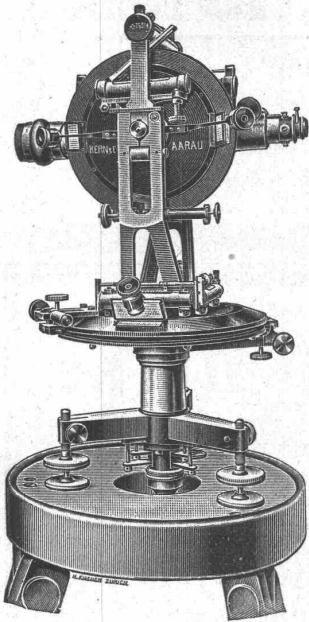


Generalvertreter für die Schweiz:

**E. Müller-Meister, Gemüsebrücke, Zürich.**



GRAND PRIX  
Paris 1889



# Kern & Co. Aarau

Gegründet 1819 = 20 erste Auzeichnungen.

ERSTKLASSIGE INSTRUMENTE  
für

Topographie, Geodäsie, Astronomie.

Präzisions-Nivellierinstrumente und Miren.

Beste Optik der Neuzeit.

Libelle Zwicky-Kern  Dosenlibelle Mollenkopf  
Wesentliche Konstruktions-Neuerungen.

FEINSTE

Schweizer Präzisions-Reisszeuge.

Patente: *Zirkelkopf, bei welchem Feststecken der Axe und toter Gang ausgeschlossen.*  
*Geradehalter der Kopfgriffe.*  
*Reissfeder Ideal, z. sofortigen Wiedereinstellen auf innegehabte Strichstärke nach Reinigen der Nadelregulator etc. etc.* [Feder.

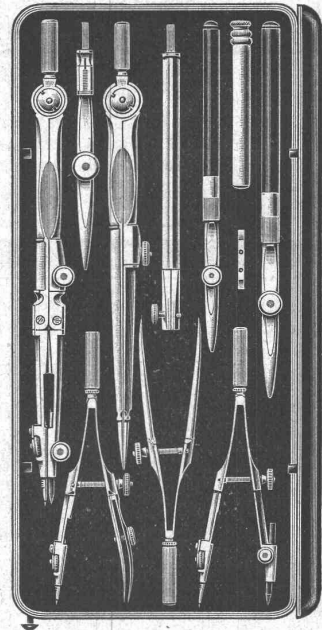
Alle unsere Instrumente tragen unsere gesetzlich geschützte Fabrikmarke.



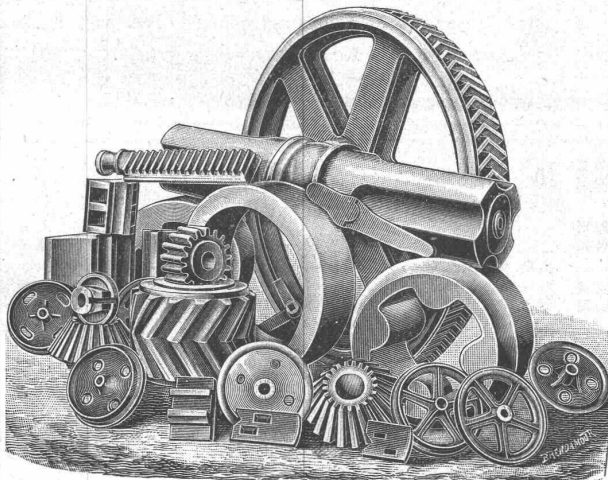
NEUESTE KATALOGE.

Telegramme: Kern Aarau.  
Telephon.

Grand Prix Mailand 1906



Concordiahütte vorm. Gebr. Lossen  
Aktien-Ges., Engers a. Rhein.



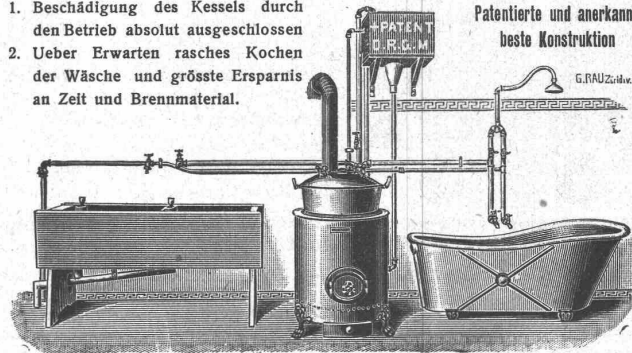
Martinsstahlgussstücke aller Art.

Vertreter: Limburg & Osswald, Zürich I.

## Bad- u. Wasch-Einrichtungen

1. Beschädigung des Kessels durch den Betrieb absolut ausgeschlossen
2. Ueber Erwarten rasches Kochen der Wäsche und grösste Ersparnis an Zeit und Brennmaterial.

Patentiert und anerkannt beste Konstruktion



GEBR. LINCKE, ZÜRICH, Sellaigraben 57/59.

Grandes Carrières de St-Imier (Jura)

Steinbrüche in St-Imier und Villeret  
Oeschger, L'Hardy & Co.,  
Nachfolger von Rothacher & Co.

— Hellgelber Kalkstein —  
Druckfestigkeit 1892 kg per cm<sup>2</sup>, politurfähig, gleichmässige Struktur, Werkstücke in allen Grössen bis zu 5 m<sup>3</sup>.  
Grosser Steinmetzbetrieb, Steinsägerel etc.

# Gewerkschaft Grillo, Funke & Co.

Gelsenkirchen-Schalke

Siemens-Martin-Stahlwerk, Blechwalzwerk, Wellrohrwalzwerk, Wassergas-Schweisswerk

liefert als Spezialitäten:

mit Wassergas aus eigenem S.-M. Flusseisen

**geschweisste Rohre**

von 450 mm Durchmesser bis zu den grössten Weiten und in Wandstärken bis zu 40 mm für  
Dampf-, Wind-, Gas-, Wasser-, Kanalisation-, Dücker- und Turbinen-Leitungen.

Tel.-Adr.: Blechwalzwerk Gelsenkirchen. Kostenanschläge bereitwilligst. 1600 Arbeiter.

# KESSELSCHMIEDE RICHTERSWIL

**Dampfkessel aller Systeme.  
Blechscheissarbeiten.**

Flammröhren, Feuerbüchsen, Dome, Stutzen, Windkessel, Braupfannen,  
Seifenkessel, Zirkpfannen, Bouilleurs etc.

**Apparate für diverse Industrien.**

Material aus anerkannt nur erstklassigen Hüttenwerken. Sorgfältigste Arbeit, prompte Bedienung.

**Reservoir, Blechrohrleitungen.**

Spezialität: Hochdruck-Rohrleitungen für Wasserkraftanlagen.

**Brücken- und Eisenkonstruktionen.**

## Tague Bucher, & Cie.,

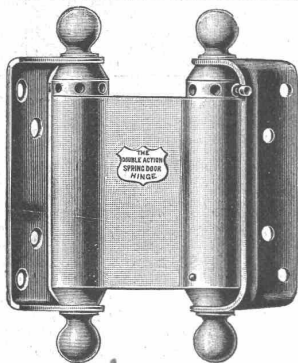
Gottfried Stierlin's Nachf. in SCHAFFHAUSEN

fabrizieren und liefern als Spezialität:

### Tür- und Fenster-Beschläge

in anerkannt bestbewährten und modernen Systemen.

**Fabrikations-Spezialitäten:**



### Pendeltürbänder

amerik System, in Stahl, vernickelt, vermessingt, verkupfert, oder in Messing und Bronze massiv; einseitig und doppelt wirkend. Den amerikanischen durchaus ebenbürtig, den Nachahmungen aber ganz bedeutend überlegen.

**Türschliesser** divers., bestbekanntester Systeme mit Federspannung.

**Türschliesser**, pneumatisch.

**Türschliesser**, hydraulisch, System Blount, neuester Konstruktion.

**Windfangfedern** diverser Systeme.

**Federcharniere** und **Federfischbänder**. — **Oberlichtbeschläge**, Patent und ordinäre. — **Ventilationsklappen** mit Federcharnieren.

In allen Artikeln und couranten Größen, grosses Lager.

Älteste und einzige Schweizerische Spezialfabrik für obige Artikel.

## Akkumulatoren

Spezialtypen für alle Zwecke unter Verwendung von Planté-, Gitter- und Masse-Platten

**Akkumulatoren- und Elektrizitäts-Werke-Aktiengesellschaft** vormals W. A. Boese & Co.

Vollgezahletes Aktienkapital: 4 1/2 Millionen Mark.

Fabriken in **Berlin** und **Altdamm**.

Zentralbureau: **Berlin SO.**, Köpenickerstrasse 154.

Vertreterbureau: **Düsseldorf**, Hüttenstr. 19; **Frankfurt a. M.**, Moselstr. 10, **Leipzig**, Packhofstr. 1; **Cöln a. Rh.**, Victoriast. 2; **Bremen**, Molkenstr. 7; **Dresden**, Waisenhausstr. 16; **Breslau**, Lehmgrubenstr. 53.

Ausserhalb des Ringes der Elektrizitätsgesellschaften stehend.

Wiederverkäufern und Installateuren werden besondere

Erleichterungen gewährt!



## Heinrich Brändli, Horgen Asphaltgeschäft

übernimmt:

**Asphalt-Arbeiten, Asphalt-Isolierungen,**

zweckentsprechend für Hoch- und Tiefbauten in nur bewährter fachgerechter Ausführung und gewissenhafter Bedienung mit Garantie. ☐ Referenzen zu Diensten.

Telegr.: **Heinrich Brändli, Horgen.**      **Telephon.**

## Guilleaume-Werke

G. m. b. H.

Maschinen- und Dampfkesselfabrik

**Neustadt/Hardt.**

### Dampfkessel aller Systeme.

Erhärtingkessel, Verzinkungskessel, Wasserreiniger, Abdampfentöler, Vorwärmer, Reservoir, Verdampfungsapparate und sonstige Apparate für die chemische Industrie.

**Automatische, rauchlose Feuerung.**

**Krane u. Hebezeuge jeder Art u. Grösse.**

Verlade-, Transport-, Bekohlungsanlagen und Eisenkonstrukt.

*Kataloge und Kostenanschläge gratis.*

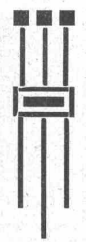
■ In jedem Betriebe grösseren Stiles ■  
sollte unser

■ „**Primorin**“ ■  
■ als **Händereinigungsmittel** nicht fehlen. ■

Sowohl in Anbetracht des



**billigen Preises**, wie auch seiner unübertroffenen **Waschfähigkeit** halber und der mit dem **automatischen Apparat** erzielten **Zeitersparnis** steht unser Produkt **konkurrenzlos** im Handel.



## Hess & Güsching

Fabrik chem. techn. Produkte

**Zürich und Kempten.**

### Conduite d'Eau potable.

La Commune de Martigny-Ville met en soumission **les terrassements, la fourniture et la pose des tuyaux et pièces spéciales en fonte**, pour une conduite de 250 m/m d'ouverture entre Martigny-Bourg et Martigny-Ville. Longueur approximative 1700 mètres.

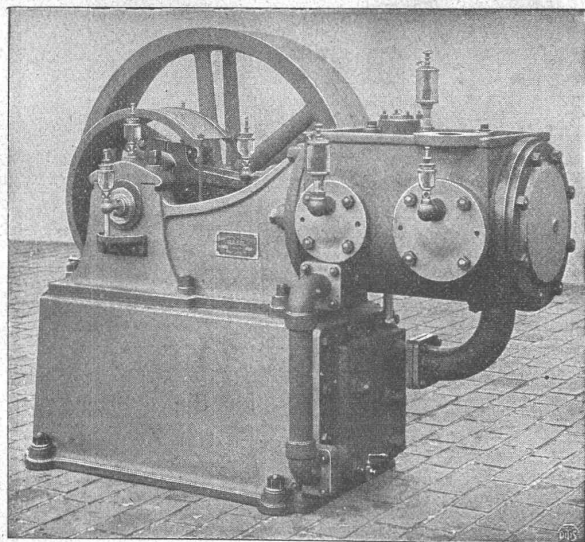
Le cahier des charges et ses annexes peuvent être consultés au Bureau municipal, à Martigny-Ville, chaque jour de 11 heures à midi. Les soumissions devront être déposées au même bureau, pour le 10 octobre à midi, avec la suscription «Soumission canalisation».

**Martigny**, 18 septembre 1907.

Pour l'administration municipale:

**G. Moraud**, président.



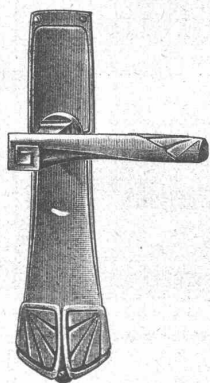


**Maschinenfabrik Burckhardt, Basel**  
**Aktiengesellschaft.**

**Kompressoren und**  
**Vakuumpumpen**

ein- und mehrstufig, mit Dampf-, Riemen- oder elektrischem Antrieb.

Ueber 1500 Maschinen ausgeführt.  
Paris 1900: Grand Prix.



**C.F. Ulrich, Niederdorfstrasse 20, Zürich**  
Spezialgeschäft für Baubeschläge.

Niederlage der echt amerikanischen Bommerbänder für Windfangtüren.

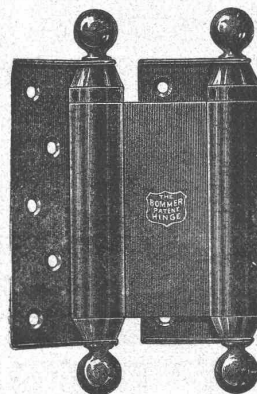
**Moderne Tür- und Fensterbeschläge**

in feinsten Ausführung und in allen Farben.

**Permanente Ausstellung.**

Musterbücher franko.

Auf Wunsch Auswahlendungen.



**Schweizerische Bundesbahnen.**  
**Kreis II.**

**Vakante Stelle:** Bahningenieur des II. Bezirkes mit Sitz in Delsberg.  
**Erfordernisse:** Abgeschlossene Hochschulbildung, gründliche Kenntnisse des Bahndienstes (Bau und Betrieb); vollständige Beherrschung der französischen und der deutschen Sprache.

**Besoldung:** Fr. 4000.— bis 6500.

**Anmeldungstermin:** 10. Oktober 1907.

**Anmeldung** schriftlich an die Kreisdirektion II der schweizerischen Bundesbahnen in Basel.

**Bemerkungen:** Dienstantritt 16. Dezember 1907.

**Stelleausschreibung**

Die durch Resignation erledigte Stelle eines

**Elektro-Ingen. d. Elektrizitätswerkes d. Stadt Luzern** wird zur freien Bewerbung ausgeschrieben. Gehalt: 4000—5500 Fr. gemäss Regulativ. Bewerber müssen befähigt sein, als Adjunkt des Betriebschefs zu funktionieren. Für weitere Aufschlüsse wende man sich an den Unterzeichneten oder an den Betriebschef des Elektrizitätswerkes.

Anmeldungen sind bis **30. September** an die unterfertigte Amtsstelle zu handlen des Stadtrates zu richten; denselben sind die nötigen Befähigungsausweise beizulegen.

Luzern, den 10. September 1907.

Der Direktor der städt. Unternehmungen:  
V. Stirnimann.

**Zu kaufen gesucht**

900 Meter ältere, gut erhaltene

**Wasserleitungsröhren**

ca. 4—5 cm Lichtweite.

Gottl. Probst, Neu-Solothurn.

Stiller, tüchtiger

**Bauzeichner,**

event. **jüngerer Architekt** zum sofortigen Eintritt **gesucht.** Off. mit Gehaltsansprüchen sub Chiffre S. 2595 Ch. an **Haasenstein & Vogler, Chur.**



**CARL MÜLLER ZÜRICH Patent-Bureau**  
~ PRIMA REFERENZEN ~

**A. Jucker, Nachfolger von Jucker-Wegmann**

Papierhandlung zum Hecht Schiffhände No. 22, Zürich

**Grosses Lager von Pauspapieren, Pausleinen und Zeichenpapier, Rollen u. Bogen in nur vorzüglichsten Qualitäten.**

Holzzementpapier, Dachpappen Bodenbelag- und Teppich-Unterlag-Papiere.

**Lebensstellung.**

Ein erfahrener, strebsamer und energischer, im allgemeinen Maschinen- und Hartzerkleinerungsmaschinenbau gut eingeführter, mit den modernen Werkzeugmaschinen und Arbeitsmethoden vollständig vertrauter, selbständiger

**Ingenieur-Konstrukteur,** (mit langjähriger Praxis) wird f. die Betriebsleitung der techn. Bureaux und Werkstätten einer mittelgrossen Maschinenfabrik **gesucht.** Der Posten erfordert grosse Umsicht und volle Hingabe und werden Angebote nur erster Klasse, mit Angabe der Gehaltsansprüche erbeten sub Chiffre Z.T. 10194 an **Rudolf Mosse, Zürich.**

# Oehler & Co., Aarau

Maschinenfabrik, Eisen- und Stahlgiessereien

Spezialitäten:

## Transmissionen

mit gewöhnlichen  
und Ringschmierlagern.

## Baggermaschinen

für Nass-  
und Trocken-Baggerung,  
Baggerlöffel.

## Stahlgeleise

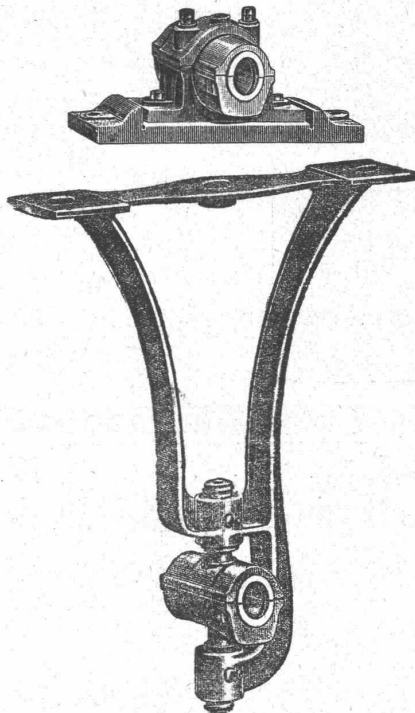
und

## Wagen

für Bauunternehmer und  
industr. Etablissements.

## Grauguss

etc.



Spezialitäten:

## Mechanische Aufzüge,

Transportschnecken,

## Elevatoren

für die  
verschiedensten Zwecke.

## Betonmischmaschinen

patentiert,

## Bremsberganlagen,

## Luftseilbahnen

verschiedener Systeme.

## Perronwagen.

Eiserne Karren.

## Haberlandguss

etc.

# A. RIEBER, Maschinenfabrik, Reutlingen (Württembg.)

Fernsprecher Nr. 46.

Gegründet 1879.

Telegr.-Adr.: Rieber, Reutlingen.

Filialen in Frankfurt a. M., Taunusstrasse 44 und Lörrach in Baden.

## Autogen

geschweisste

DAMPFHEIZUNGSRÖHREN

## u. Façonstücke

in allen Dimensionen.

## Wasser-Reinigungs- für Nutz-

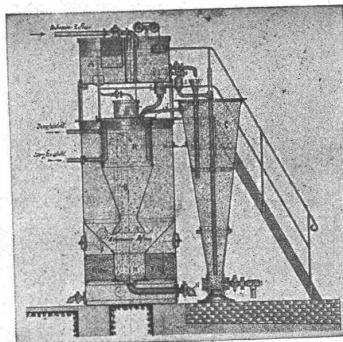
## Zentralheizungen

für Niederdruck, Mitteldruck und Abdampf.

## Trocken- und Kühl-Zylinder.

## Feder-Bogen

D. R. G. M. Nr. 284 150.



## und Filter-Anlagen

u. Abwässer.

## Schlauchwasch - Apparate

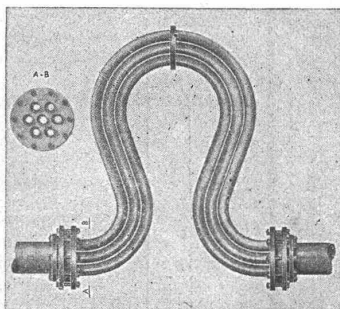
D. R. G. M. Nr. 291 197.

## Hochdruck-Rohrleitungen

mit

Flanschenverbindungen

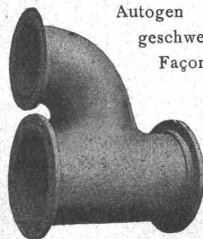
„System Rieber“.



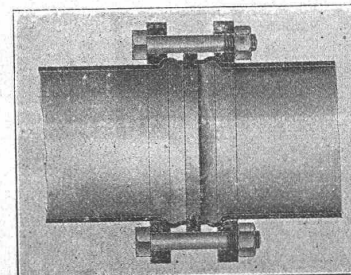
## Färbe-Apparate D. R. P.

Autogen  
geschweisstes  
Façonstück.

Bleich-,  
Koch-  
Kessel.



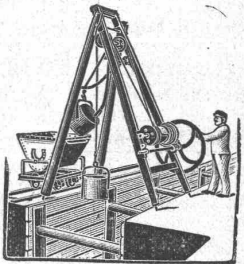
Doppel-  
Kessel.  
Autoclaven.





**Geräte & Werkzeug**

für Bauausführung  
für Gas- & Wasserleitung etc.



**Fördervorrichtung**  
mit selbsttätig. Aus- oder Zurück-  
bringung der Fördermasse.

**Bopp & Reuther, Mannheim.**

**Fahrbare Universal-  
Dampfwinden**

für  
Rammen und Kräne,  
auch als  
Lokomobile,  
Fördermaschine,  
eto.



**Elektrische  
Bauwinden,**

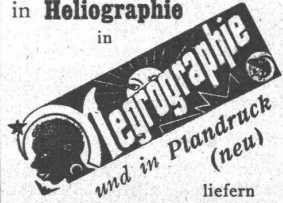
fahrbar  
und feststehend.

Fertig auf Lager.

**Menck & Hambrock**

Altona-Hamburg 32.

**Heliographie- und  
Paus-Papiere  
Lichtpausen**  
in Heliographie  
in



liefern  
Schweiz. Lichtpaus-Anstalten A.-G. vorm.  
**Hatt & Co., Zürich,**  
Telephon. Filiale in Bern.

**PATENT-BUREAU**

Wilh. Reinhard, Zürich  
**Nachforschungen** über  
bestehende Erfindungspatente.

**Emil Steiner**

Mech. Werkstätte und  
Maschinenhandlung  
**Wiedikon-Zürich**

empfiehlt sich zur Lieferung  
von neuen und gebrauchten

**Werkzeugmaschinen** aller Art,

Drehbänke, Bohrmaschinen,  
Hobelmaschinen, Feldschmieden etc.

**Transmissionen**  
in allen Systemen u. Dimen-  
sionen. Stets grosses Lager  
in gebrauchten und neuen

Wellen, Riemenscheiben, Häng- u. Stehlagern  
zu billigen Preisen.

**Uni Linoleum**  
Bedruckte **Linoleum**  
**Granit-Linoleum**  
Inlaid-**Linoleum**  
**Kork-Linoleum**

empfehlen in den fabrizierten Stärken  
zu billigsten Preisen per  m, fertig  
verlegt von geschulten Fachleuten,

Grands magasins  
**Jelmoli S. A.**  
**Zürich.**

(Persönliche oder schriftliche Offerte  
auf Wunsch sofort zur Verfügung.)

**Kachel-Ofen**  
**Heizkörper- und**  
**Wandbekleidungen**

fertigt nach jeder Zeichnung an  
**Rob. Mantel, Elgg.**

**Schlackenwolle**

liefern in Ia. Qualität  
**Gysel & Odinga**  
**Asphaltfabrik Käpfnach**  
vormals Brändli & Cie.,  
**HORGEN.**

**Fensterfabrik  
und Glaserei**

**J. G. KIEFER**

Werkstätte und Bureau:  
Seefeldstrasse 153

**Zürich V**  
Ia. Referenzen.

Alleiniger Inhaber des  
Schweiz. Patentes Nr. 27008  
für moderne  
**Oberlichtschere.**

**Für Deutschland**  
Die Vertretung oder den  
Alleinverkauf

der Fabrikate erstklassiger Spezi-  
alfirmen der Maschinen- und Me-  
tallbranche

**sucht**

in Berlin ansässiger, geschäftlich  
erfolgreicher Ingenieur. Gef. Off.  
unter T.M. 6432 an  
**Rud. Mosse, Berlin N.W. 52**

**Wendel-  
Treppen,**



eiserne  
**Treppenanlagen,**

Balkongeländer,  
Treppengeländer,  
Türfüllungen,  
Säulen, Gusspfosten, Dachfenster.

**Suter-Strehler & Co.**

Konstrukt.-Werkstätte,  
**ZÜRICH.**



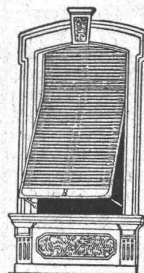
**Gelochte und  
gepresste Bleche.**

Heizkörperverkleidungen,  
Plättchengehänge, Zierbleche.  
**Ernst Meck, Nürnberg.**  
Hoflieferant, gegr. 1851.

**Wilh. Baumann**

Rolladenfabrik

**Horgen (Schweiz).**



**Holzrolladen**  
aller Systeme.  
**Rolljalousien,**  
automatisch

**Roll-  
Schutzwände**  
verschiedener  
Modelle.

Verlangen Sie Prospekte!



**Maschinenfabrik**  
für folgende Spezialitäten

Drehkrane  
Drehscheiben  
Schiebeebenen  
Kollergänge  
Wehranlagen  
Fallenzüge  
Transmissions-  
Anlagen

**M. KOCH, Eisengiesserei  
ZÜRICH**

**Florierendes  
Fabrikationsgeschäft**

der Baubranche sucht aktiven  
**Teilhaber oder**

**Kommanditär**

mit 20—30,000 Fr. Einlage.

Off. sub Chiff. Z.Z. 9775 an die  
Annoncen-Expedition

**Rudolf Mosse, Zürich.**

Krankheitshalber ist eine

**Maschinenbauwerkstätte**

in der Nähe von Zürich mit lohnender  
Spezialität billig

**zu verkaufen.**

Für einen energischen Mann sichere  
Existenz. — Offerten unter Chiffre  
Z.H. 9933 an die Annoncen-Exped.

**Rudolf Mosse, Zürich.**

**Doppelterrasse**

zu verkaufen,

12 m lang, 5 m tief, 2,8 und  
2,65 m hoch, Eisenkonstruktion,  
Gressplattenbelag und Stamm,  
Geländer nebst allem Zubehör,  
wegen Abbruch des Hotels  
äusserst billig.

Offerten sofort an

**A. Müller, Hotel Adler  
Flüelen.**

**Abschriften**

werden sofort u. sauber mit Schreib-  
maschine ausgeführt.

Offerten sub B. N. 7538 an  
**Rudolf Mosse, Basel.**

**Zu verkaufen.**

Für mech. Werkstätte u. Fabrik:

Eine ganz neue Laufkatze mit  
eingebautem Flaschenzug und mech.  
Verschub. Tragkraft K. 6000 mit  
drei Meter Hub (System Jos. Brun,  
Nebikon). Wegen Nichtgebrauch  
billigst abzugeben bei

**Konr. Wehrli, Müller, Basel.**

Telephone 670

**PATENT-TECH. BUREAU**  
MARKEN  
MUSTER  
MODELLE  
**PATENTE**  
VER-  
WERTUNGEN  
CONSULTIERENDER INGENIEUR  
**A. HVG & Co.**

Stenentorstr. 10.



**Gesucht.**  
Tüchtiger  
**Architekt**  
für mod. Innenausbau.  
Off. m. Skizzen od. Photos gefl.  
sub Chiff. Z. P. 9890 an  
**Rudolf Mosse, Zürich.**

## Gesucht Bautechniker.

Junger, strebsamer Mann  
findet gutbezahlte Stelle für  
Bureau und Bau auf ein Archi-  
tekturbureau d. Ostschweiz.  
Offerten mit den nötigen An-  
gaben sub. Chiffre Z. O. 9414  
an die Annoncen-Expedition  
**Rudolf Mosse, Zürich.**

## Gesucht.

Tüchtiger, gebildeter  
**Elektrotechniker**  
für Bureau und Reise, solcher der  
schon in ähnlicher Stellung tätig  
war, bevorzugt. Kenntn. der franz.  
u. ital. Sprache erwünscht. Dauernde  
Stellung (Ostschweiz).

Gefl. Off. mit Ang. des Bildungs-  
ganges, der bish. Beschäftigung, der  
Gehaltsansprüche, Zeugnisabschr. u.  
Alter unt. Chiff. Z. C. 9753 an  
**Rudolf Mosse, Zürich.**

## Ziefbaubureau

**sucht** zu sofortigem Eintritt  
**Erfahrenen Bautechniker**  
für Bureau und Bau  
**Tüchtigen Geometer**  
m. mehrj. Pr. u. gut. Zeich.  
**Flinken Zeichner.**

Gefl. Off. mit Zeugnisab-  
schriften, Ausw. über bish.  
Tätigkeit u. mit Angabe der  
Gehaltsanspr. sind zu richten  
unt. Chiff. Z. O. 9789 an die  
Annoncen-Expedition  
**Rudolf Mosse, Zürich.**

Jüngerer, seriöser

## Techniker

flotter Zeichner, **findet** auf Archi-  
Bureau Zürichs **angenehme Stel-**  
**lung** z. weit. Ausbildung, haupt-  
sächlich Landhausbau.

Off. m. Zeugnisabschr. u. Gehalts-  
ansprüchen unt. Chiff. Z. L. 9811 an  
**Rudolf Mosse, Zürich.**

Für sofort gesucht:  
**tüchtig, Bautechniker**  
für Bureau und Bauplatz, sowie  
**jüngern Bauzeichner.**

**Vifian & von Moos,**  
Archit., Interlaken.

## Gesucht zu sofort. Eintritt tücht. Architekt,

**zwei Bautechniker,**  
flott in Darstellung u. Perspektive,  
versiert in allen Bureauarbeiten.

Gefl. Offerten ohne Beilagen unt.  
Chiffre Z. G. 10157 an die Annon-  
c-Expedition **Rud. Mosse, Zürich.**

## Gesucht

zu baldigem Eintritt ein technisch  
gebildeter, tüchtiger

## Tiefbautechniker

mit schöner Handschrift, in der  
Stadt **St. Gallen.**

Offerten unter Chiffre Z. N  
9938 an die Annoncen-Exped.  
**Rudolf Mosse, Zürich.**

## Gesucht

für Elsass-Lothringen ein in der  
**Zentralheizungs- und Installations-**  
**branche** erfahrener, event. technisch  
gebildeter

## Kaufmann.

Derselbe muss mit der doppelten  
Buchführung, Jahresabschluss, Vor-  
und Nachkalkulation, Lohn- u. Re-  
chnungswesen und Korrespondenz voll-  
ständig vertraut sein. Reflektiert  
wird nur auf allererste Kraft, welche  
organisatorisches Talent besitzt, re-  
präsentationsfähig und an intensives  
Arbeiten gewöhnt ist und den Chef  
in jeder Beziehung vertreten kann.  
Vertrauens- und Lebensstellung bei  
hohem Salär und Gewinnbeteiligung.  
Hauptbedingung: Kenntnis der fran-  
zösischen und deutschen Sprache in  
Wort und Schrift.

Offerten mit Lebenslauf unter  
Chiffre Z. B. 9902 an die Ann.-Exp.  
**Rudolf Mosse, Zürich.**

## Ingenieure

**gesucht auf Privat-Inge-**  
**nieurbureau** zur Projektierung  
von Wasserversorgungen, Was-  
serwerkanlagen, Normalbahnen  
und elektrischen Schmalspur-  
bahnen. Offert. mit Lebenslauf  
und Bildungsgang, sowie mit  
Angabe der Gehaltsansprüche sub  
Chiffre Z. P. 10115 an die An-  
noncen-Expedition

**Rudolf Mosse, Zürich.**

Junger, stiller

## Architekt

flott im Entw. u. Darstellung **findet**  
**angenehme Lebensstellung**, per sof.  
oder später.

Off. mit Handskizzen, genauem  
Lebensl. u. Gehaltsanspr. unt. Chiff.  
O 5551 B an  
**Orell Füssli-Annoncen Basel.**

## Hochbautechniker

für Bureau u. Bau  
auf sofort oder 1. Oktober event,  
1. November gesucht. Offerten mit  
Gehaltsansprüchen sub B. M. 7539 an  
**Rudolf Mosse, Basel.**

## Gesucht.

## Tüchtiger Architekt oder Bautechniker

als Bauzeichner f. dauernde Stelle in  
ein Architekturbureau. — Off. mit  
Ang. der Gehaltsanspr. unt. Chiff.  
Z. O. 9889 an die Annonc.-Exped.

**Rudolf Mosse, Bern.**

## Techniker,

tüchtiger Konstrukteur für Hebe-  
zeugbau, per sofort **gesucht.** Off.  
mit Zeugniskopien sub P. 5537 Q. an  
**Haasenstein & Vogler, Basel.**

## Architekt gesucht.

Ein im Entwerfen und in der  
Bauleitung von Villen und bessern  
Häusern praktisch erfahrener

## Architekt

findet für wenigstens 2 Jahre gute,  
selbständige Stellung bei Bauunter-  
nehmern. — Offerten mit Zeug-  
nissen, Gehaltsansprüchen und An-  
gabe der Eintrittszeit befördern unt.  
Chiffre «Gallusstadt» **Orell Füssli,**  
**St. Gallen.**

## Junger Bautechniker,

flotter Zeichner, mit mehrjähriger  
Bureau- und Baupraxis, **sucht**  
**Stelle.** In der Perspektive be-  
wandert. Handskizzen und prima  
Zeugnisse zu Diensten. Offert. sub  
B. S 7533 an die Annoncen-Exped.  
**Rudolf Mosse, Basel.**

Deutscher

## Maschinentechniker

aus gut. Familie, 23 1/2 Jahre alt,  
militärf., repräsentationsf. 1 1/2 J.  
Werkstatt-, 2 1/2 Jah. Bureaupr.,  
flotter Zeichner, Absolv. erster  
deutsch. Fachsch. mit gut. Zeugn.  
und Refer. **wünscht ab 1. Okt.**  
**Stellung in der franz. Schweiz**  
um sich in der franz. Sprache  
zu vervollkommen.

Off. unt. Chiff. Z. G. 9907 an  
**Rudolf Mosse, Zürich.**

Technisch gebildeter

## Werkstättenchef,

anfangs der 30er Jahre, mit neueren  
Arbeitsmethoden vertraut, beherrscht  
mehrere Sprachen, **sucht Stellung**  
als solcher in eine Maschinenfabrik  
oder sonstiges Unternehmen.

Offerten sub Chiffre Z. W. 9647  
an die Annoncen-Expedition  
**Rudolf Mosse, Zürich.**

## Elektrotechniker

Absolvent des Techn. Winterthur, 29  
Jahre alt, Schweizer, 2 Jahre Werk-  
statt, 6 Jahre Bureaupraxis, energ.  
Organisator, Erfahrung im Bau gr.  
Schaltanlagen, **sucht dauernde**  
**Stellung in der Schweiz.**

Gefl. Off. unt. Chiff. Z. N. 9013  
an die Annoncen-Expedition  
**Rudolf Mosse, Zürich.**

## Junger Ingenieur

mit mehrjäh., guter Feld- u. Bureau-  
praxis **sucht** seine **Stelle** zu än-  
dern, am liebsten für den Bau.

Off. unt. Chiff. Z. W. 9722 an die  
Annoncen-Expedition

**Rudolf Mosse, Zürich.**

Junger, **Bautechniker**  
tüchtiger **sucht** Stellung in der französ.  
Schweiz Off. sub Chiff. Z. K. 10110 an  
**Rudolf Mosse, Zürich.**

## Junger Bautechniker,

mit Bau- und Bureaupraxis, **sucht**  
**Stelle** in ein grösseres Baugeschäft  
oder Architekturbureau. Eintritt  
baldmöglichst. Offert. unt. Chiffre  
Z. E. 10105 an die Annonc.-Exped.  
**Rudolf Mosse, Zürich.**

## Bauführer,

welcher selbständig nach Zeichnung  
arbeiten kann, **sucht sofort dau-**  
**ernde Stellung.** Off. unt. Chiff.  
Z. G. 10057 an die Annonc.-Exped.  
**Rudolf Mosse, Zürich.**

## Tücht. Bautechniker,

energischer Bauführer, gegenwärtig  
in grösserem Bureau tätig, **sucht** per  
1. Januar 1908 (event. früher) seine  
**Stellung** zu ändern. Dauernde  
Stellung erwünscht. Gefl. Offerten  
sub Chiffre Z. W. 10147 an  
**Rudolf Mosse, Zürich.**

## Buchhalter

gesetzten Alters, im **Holzfach** er-  
fahren und gut empfohlen, **sucht**  
**Vertrauensstelle.** Anfragen sub  
Chiffre Z. C. 9928 an die Ann.-Exp.  
**Rudolf Mosse, Zürich.**

Junger Mann mit 3 Semester  
Technikumbildung **sucht** bald-  
möglichst

## Volontärstelle

in einem **Baugeschäft** (Bureau  
oder Bauplatz). Gefl. Offerten unt.  
Chiffre Z. W. 9972 an die Ann.-Exp.  
**Rudolf Mosse, Zürich.**

## Ingenieur,

Zürcher Polyt., 33 Jahre, bei grö-  
sseren tachymetrischen Aufnahmen,  
Vorarbeiten u. beim Bau von Eisen-  
bahnen im Ausland als

## Bauführer

tätig gewesen, **sucht** bei mässigem  
Gehalt baldigst **ähnliche Stelle.**  
Offerten unter Chiffre Z. U. 10145  
an die Annoncen-Expedition  
**Rudolf Mosse, Zürich.**

## Architekt

Künstler, übernimmt für Architekten  
und Baumeister die Anfertigung von  
ganzen Projekten, sowie nur von  
Fassaden und Perspektiven unter  
Garantie für tadellose künstlerische  
Arbeit. Offerten unter Z. F. 10169  
an die Annoncen-Expedition  
**Rudolf Mosse, Zürich.**

## Ausführungen von Projekten

in Eisenbahn- u. Brückenbau, stati-  
sche Berechnung, Gutachten über-  
nimmt

## Dipl. Ingenieur

mit mehrjähriger Praxis.  
Off. unt. Chiff. Z. S. 9768 an die  
Annoncen-Expedition  
**Rudolf Mosse, Zürich.**