

Objektyp: **Advertising**

Zeitschrift: **Schweizerische Bauzeitung**

Band (Jahr): **49/50 (1907)**

Heft 14

PDF erstellt am: **08.08.2024**

Nutzungsbedingungen

Die ETH-Bibliothek ist Anbieterin der digitalisierten Zeitschriften. Sie besitzt keine Urheberrechte an den Inhalten der Zeitschriften. Die Rechte liegen in der Regel bei den Herausgebern. Die auf der Plattform e-periodica veröffentlichten Dokumente stehen für nicht-kommerzielle Zwecke in Lehre und Forschung sowie für die private Nutzung frei zur Verfügung. Einzelne Dateien oder Ausdrucke aus diesem Angebot können zusammen mit diesen Nutzungsbedingungen und den korrekten Herkunftsbezeichnungen weitergegeben werden. Das Veröffentlichen von Bildern in Print- und Online-Publikationen ist nur mit vorheriger Genehmigung der Rechteinhaber erlaubt. Die systematische Speicherung von Teilen des elektronischen Angebots auf anderen Servern bedarf ebenfalls des schriftlichen Einverständnisses der Rechteinhaber.

Haftungsausschluss

Alle Angaben erfolgen ohne Gewähr für Vollständigkeit oder Richtigkeit. Es wird keine Haftung übernommen für Schäden durch die Verwendung von Informationen aus diesem Online-Angebot oder durch das Fehlen von Informationen. Dies gilt auch für Inhalte Dritter, die über dieses Angebot zugänglich sind.

Schweizerische Bauzeitung

Abonnementspreis:
Ausland. 25 Fr. für ein Jahr
Inland. 20 " " "

Für Vereinsmitglieder:
Ausland. 18 Fr. für ein Jahr
Inland. 16 " " "
sofern beim Herausgeber
abonniert wird.

Abonnements
nehmen entgegen: Heraus-
geber, Kommissionsverleger
und alle Buchhandlungen
und Postämter.

Wochenschrift

für Bau-, Verkehrs- und Maschinentechnik

Gegründet von A. WALDNER, Ingenieur.

Herausgeber: A. JEGHER, Ingenieur.

Dianastrasse Nr. 5, ZÜRICH II.

Verlag des Herausgebers. — Kommissionsverlag: Rascher & Cie., Meyer & Zellers Nachfolger in Zürich.

Organ

des Schweizer. Ingenieur- und Architekten-Vereins und der Gesellschaft ehemaliger Studierender des eidg. Polytechnikums in Zürich.

Insertionspreis:
Für die 4-gespaltene Petitzeile
oder deren Raum 30 Cts.
Haupttitelseite: 50 Cts.

Inserate
nimmt allein entgegen:
Die Annoncen-Expedition
RUDOLF MOSSE,
Zürich,
Basel, Bern, St. Gallen,
Berlin, Breslau, Dresden,
Frankfurt a. M., Hamburg,
Köln, Leipzig, Magdeburg,
München, Stuttgart, Wien.

Bd L.

ZÜRICH, den 5. Oktober 1907

N^o 14.

Dachkonstruktion für Fabrik-Bau + Patent Nr. 23428

Vorteile:

1. Unabhängigkeit der Gebäudelage von der Himmelsrichtung.
2. Geringstes Gewicht bei sehr guter Isolation.
3. Unübertroffene Lichtwirkung spezieller Lüftungsvorrichtung.
4. Rasche und billige Erstellung bei jeder Jahreszeit.
5. Beste Eignung auch für schwierigste klimatische Verhältnisse.
6. Leichte und rationelle Anbringung von Transmissionen und Vorgelegen.

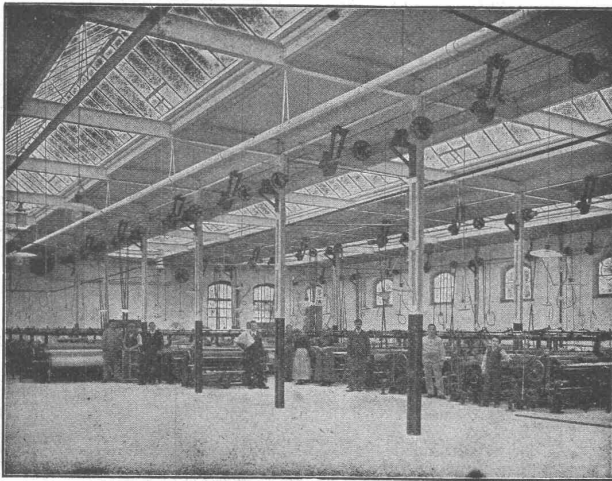
Empfohlen als **rationellstes System** für
Maschinenfabriken, Werkstätten, Glaserelen, Elektrizitätswerke,
Spinnerelen, Weberelen, Blecherelen, Färberelen, Magazine,
Lagerhäuser, Markt- und Güterhallen etc.

Patent-Inhaber:

Séquin & Knobel, Rütli (Zürich),
Zivil-Ingenieur-Bureau für modernen Fabrikbau.

Vertretung und Ausführung:

KOCH & Cie., vorm. E. Baumberger & Koch, **Basel**,
Unternehmung für Dachkonstruktionen und Bodenbelags-
Arbeiten.



Wasserversorgung Staufen (Aargau). Bauausschreibung.

Ueber die zur Wasserversorgung der Gemeinde Staufen nötigen Arbeiten wird hiemit Konkurrenz eröffnet: Quellfassung incl. Sammelschächte und Sammelbrunnstube, Reservoir 300 m³. Liefern und Legen der guss-eisernen Rohrleitungen:

180 mm (150 m), 150 mm (280 m), 125 mm (1455 m), 100 mm (4220 m) etc., die nötigen Formstücke und Schieber, 33 Hydranten, die Grabarbeit und die nötigen Zu- und Hausleitungen. Pläne und Bauvorschriften liegen auf der Gemeindekanzlei Staufen zur Einsicht auf. Eingabeformulare sind ebendasselbst zu beziehen. Eingaben sind verschlossen mit der Aufschrift «Wasserversorgung Staufen» bis 12. Oktober 1907 an den Präsidenten der Wasserversorgungskommission, Herrn Joh. Senn, einzureichen.

Baden, den 28. September 1907.

Die Bauleitung:

Ingenieurbureau M. Keller-Merz.

Baueisen

Doppel I Träger
Poutrelles, sowie
Rundeisen für
armierten Beton

liefert für ganze Bauten in kürzester Frist ab Werk oder prompt ab Lager
ERNST SCHOCH, Eisenhandlung, BASEL.

Rudolf Mosse, Zürich alleinige Inseraten - Annahme für die
Schweizer. Bauzeitung.

Eidg. Polytechnikum.

Es sind mit **sofortigem** Amtsantritt folgende Stellen am eidg. Polytechnikum neu zu besetzen:

- a) eine Assistentenstelle für Wasserbau an der Ingenieurschule;
- b) eine Assistentenstelle für mechanische Technologie an der mech.-techn. Schule.

Erfordernisse: Hochschulbildung, sowie Kenntnis der deutschen und französischen Sprache.

Anmeldungen, begleitet von Zeugnissen und einem «curriculum vitae», sind dem Unterzeichneten einzureichen, der auf Anfrage nähere Auskunft über die zu besetzenden Stellen erteilen wird.

Zürich, den 2. Oktober 1907.

Der Präsident des schweiz. Schulrates:
Dr. A. Gnehm.

Eisenträger, U-Eisen

Rundeisen für armierte
Betonbauten
Rollbahnschienen und
Zubehörden

ab Lager und Werk. Prompte Lieferung. Mässige Preise.

Ed. Wüthrich & Co., Herzogenbuchsee.

Bauausschreibung.

Die Bauarbeiten für die laut Grossratsbeschluss vom 28. Februar 1907 zu erstellende zweite Zufahrtsstrasse vom Dorfe Sumiswald zur Station Sumiswald-Grünen werden hiemit zur öffentlichen Konkurrenz ausgeschrieben.

Sie betreffen:

Erd- und Felsarbeiten	ca. m ³	12 000.—
Andeckungen und Planieren	» »	700.—
Chaussierung der Strasse	» »	1 200.—
Kunstabauten in Cementbeton	» »	700.—
Pflästerung	m ²	500.—
Trottoirrandsteine aus Cementbeton	m	710.—

Pläne und Bedingnishefte können auf den Bureaux der R. S. H. B. in Huttwil und Grünen eingesehen und Kostenvoranschläge en blanc dastelbst bezogen werden.

Eingaben sind bis und mit 15. Oktober nächstkünftig versiegelt und mit der Aufschrift «Bauangebe für die Zufahrtsstrasse Sumiswald» versehen, an die Direktion der R. S. H. B. in Huttwil einzureichen.

Die Angebote bleiben bis zum 31. Oktober 1907 verbindlich.

Huttwil, den 25. September 1907.

Eisenbahngesellschaft Ramsei-Sumiswald-Huttwil.

Für die Direktion:

A. Egli.

Marchstein - Lieferung.

Die Gemeinde Biberstein bedarf zur Katastervermessung zirka **5000 Marchsteine**

und zwar zirka 2000 Stück mit behauenen Kopf mit Querschnitt 16/16 cm und einer Länge von 60—70 cm und zirka 3000 Stück gespaltene Steine mit Querschnitt 14/14 cm und einer Länge von 50 cm.

Lieferungsanfragen, franko Aarau, sind bis künftigen 15. Oktober dem Präsidenten der Katasterkommission, Herrn J. Müller, Förster in Biberstein, einzureichen.

Biberstein, den 23. September 1907.

Die Katasterkommission.

Elektrizitätswerk Amden.

Der Verwaltungsrat Amden eröffnet hiermit Konkurrenz über die Ausführung folgender Arbeiten:

1. Stauwand in armiertem Beton (ca. 1500 m³).
2. Wasserschloss und Ueberlaufkanal in Bruchsteinmauerwerk.

Bedingungen und Planvorlagen können bei Unterzeichnetem eingesehen und ebenda auch die Eingabeformulare bezogen werden.

Bezügliche Offerten sind bis spätestens den 12. Oktober an das Gemeindeamt Amden einzusenden.

Weesen, den 30. September 1907.

Die Bauleitung: C. Schmidt, Ingr.

Hochbauamt der Stadt Zürich.

Ausschreibung einer Eisenkonstruktion.

Ueber die Lieferung und Montierung der eisernen Unterkonstruktionen für die bestehende Badanstalt am Stadthausplatz samt einem neu zu bauenden Anbau wird hiemit unter Vorbehalt der Genehmigung des Kredites durch den grossen Stadtrat eine öffentliche Konkurrenz veranstaltet.

Pläne und Uebernahmsbedingungen können je vormittags von 11 bis 12 Uhr im Bureau 6 des städtischen Hochbauamtes, «Meise», I. Stock, bezogen werden, wo auch weitere Auskunft erteilt wird.

Offerten mit Konstruktionszeichnungen und statischen Berechnungen sind verschlossen und mit der Aufschrift „Badanstalt am Stadthausplatz“ versehen bis zum 25. Oktober 1907, abends 6 Uhr, dem Vorstände des Bauwesens I, Stadthaus, einzureichen.

Zürich, den 28. September 1907.

Der Stadtbaumeister.

Kesselschmiede Richterswil.

Giesskessel

mit und ohne Kippvorrichtung, bis 7000 kg Inhalt.

Giesspfannen, Handlöffel, Traggabeln, schmiedeiserne Formkästen, Kernstützen.

Courante Grössen stets auf Lager.

Günstige Bedingungen bei Jahres-Abschluss und Lieferung auf Abruf.

Schweizerische



Bundesbahnen.

Kreis II.

Ausschreibung von Bauarbeiten.

Die Lieferung und Montierung der Eisenkonstruktion für ein Perrondach auf der Station Laufen im Gewichte von zirka 23 Tonnen sind zu vergeben.

Pläne und Uebernahmsbedingungen sind im Bureau des Oberingenieurs, Leimenstrasse 2 II in Basel, zur Einsicht aufgelegt, wo auch die Eingabeformulare bezogen werden können.

Schriftliche Uebernahmsofferten sind bis Montag den 14. Oktober 1907 verschlossen und mit der Aufschrift „Eisenkonstruktion für Perrondach Laufen“ der unterzeichneten Direktion einzureichen.

Die Angebote bleiben bis 15. November 1907 verbindlich.

Basel, den 26. September 1907.

Kreisdirektion II
der schweizer. Bundesbahnen.

Zu verkaufen wegen Nichtgebrauch billig
ein Gasmotor (Deutz)

6 HP. wenig gebraucht.

Off. sub Chiffre Z. P. 9665 an die Annoncen-Expedition
Rudolf Mosse, Zürich.

Einem tüchtigen, kapitalkräftigen, jüngern Bau-
meister oder Architekten ist Gelegenheit geboten,
in ein best eingerichtetes, bewährtes

Baugeschäft

der Ostschweiz aktiv einzutreten. Allfällige Offerten
unter Chiffre Z. U. 10595 befördert die Annoncen-Exped.

Rudolf Mosse, Zürich.

Ausschreibung

der

Stelle eines Baupolizeibeamten.

Die Stelle eines Baupolizeibeamten ist infolge Pensionierung des bisherigen Inhabers neu zu besetzen. Jahresbesoldung Fr. 2700—4000. Der Baupolizeibeamte muss Bautechniker sein. Schriftliche Anmeldungen sind unter Angabe der bisherigen Tätigkeit und Beilage von Zeugnissen in Abschrift bis Samstag 19. Oktober an das Sekretariat des Baudepartements Basel-Stadt einzureichen, wo auch die Amtsordnung eingesehen werden kann und weitere Auskunft erteilt wird.

Basel, den 2. Oktober 1907.

Baudepartement Basel-Stadt.

Pachtausschreibung.

Auf 1. Januar 1908 wird die Sägerelbesitzung in Wynigen neu verpachtet, event. verkauft. Dieselbe enthält 2 Sägegänge, 1 Bauholz-fraise, 1 kleine Fraise, 1 Hobelmaschine. Weitere Auskunft erteilt Notar Ballmoos in Wynigen (Bern).

Zementröhren-Formen

aller Systeme.

Henri Weber, H. Kieser's Nachf., Zürich, Gottfried Kellerstr. 7

Diplom der schweiz. Landesausstellung Zürich 1883.

Dipl. I. Kl. der kant. Gewerbeausstellung Zürich 1894.

Silb. Med. der schweiz. Landesausstellung Genf 1896.

Isolierungen aller Art.

Fachkundige
Ratschläge,
Pläne und
Kosten-
Voranschläge
gratis.



Lieferung bewährtester Isolirmaterialien
und
Ausführung kompletter Isolierungen
durch eigene Facharbeiter.

A. Isolierungen zum Schutze gegen Wärme-Verluste
für
Dampfkessel, Dampfleitungen und Zentralheizungs-Anlagen.

B. Isolierungen zum Schutze gegen Kälte-Verluste
für
Kälteflüssigkeits-Leitungen bei Eismaschinen-Anlagen, sowie
für Generatoren, Kühlräume, Lager- und Eiskeller.

WANNER & Cie. HORGEN

Erstes Fachgeschäft für maschinen- u. bautechn. Isolierungen.
Generalvertreter der Korksteinfabrik
GRÜNZWEIG & HARTMANN, G. m. b. H., LUDWIGSHAFEN a. Rh.

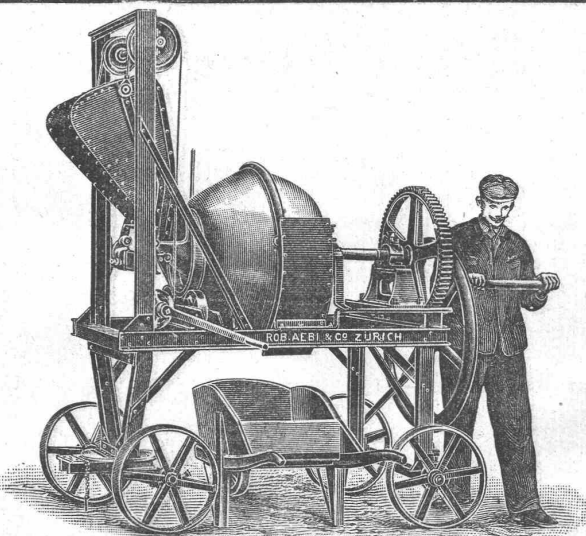
Düsseldorfer Röhrenindustrie Düsseldorf- Oberbilk

empfiehlt

schmiedeeiserne Röhren bis 1200 mm Durchmesser,
gerade und gebogen,

für Dampf-Leitungen, Wasser-Leitungen, Turbinen-Leitungen, hydraulische Anlagen,
Kondensations-Anlagen etc. mit allen erforderlichen Verbindungen u. Formstücken.

Vertreter für die Schweiz: **G. A. Bourgeois-Richter, Ing., Zürich II, Breitingenstr. 5.**



Betonmischer

+ Patent 22789

beste, leistungsfähigste und billigste Maschine
der Gegenwart.

Für Hand- und Kraftbetrieb.

Leistung 20—200 cbm per Tag.

Ueber 300 Maschinen im Betrieb.

Robert Aebi & Co., Zürich V.

„SANITAS“

Aktiengesellschaft für sanitäre und Heizungs-Anlagen

BERN:
Bollwerk 31

ZURICH
Mercatorium

ST. GALLEN:
Unterstrass 46

erstellen:

Zentralheizungen aller Systeme.

Sanitäre Anlagen, tadellose und moderne Ausführung.

Prima Referenzen.

Weitgehendste Garantie.

Industrie.

Eine grössere Landgemeinde des Kantons Zürich, unweit einer Stadt, Bahnstation der S.B.B., mit guter Zugverbindung, wünscht die bereits vorhandene Industrie durch Zuzug von einigen weitem Geschäften noch weiter zu vermehren. Elektr. Kraft und Licht, sowie Wasser vorhanden und wird nebst Bauterrain, auf Wunsch letzteres auch mit Geleisanschluss, billigst abgegeben. Steuerverhältnisse günstig.

Gefl. Anfragen von Interessenten, die neue Anlagen zu machen gedenken, erbeten unter Chiffre Z. B. 10227 an die Annoncen-Exp. **Rudolf Mosse, Zürich.**

Ca. 8000 cbm Kies
zu verkaufen

ab Lager, event. franko Station Dietikon. Offerten erbeten unter Chiffre Z. E. 9855 an die Annoncen-Expedition **Rudolf Mosse, Zürich.**

Gesucht:

Zu baldmöglichem Eintritt wird in erstes Architekturbureau Zürichs ein tüchtiger, durchaus selbständig und künstlerisch arbeitender

Architekt als erste Kraft

zu engagieren **gesucht.** Derselbe hätte dem ganzen Bureau vorzustehen und bei Abwesenheit den Chef zu vertreten. Er muss selbständig entwerfen können und flotter Zeichner sein. Gehalt nach Uebereinkunft.

Nur erste Kräfte, die sich über Erfolge ihrer bisherigen beruflichen Tätigkeit ausweisen können, wollen ihre Anmeldungen mit Zeugnissen und Zeichnungsproben begleitet, eingeben sub Chiffre ZE 10508 an die Annoncen-Expedition

Rudolf Mosse, Zürich.



Patent-Ventilations-Füllöfen

mit Blechmantel oder Kachelbekleidung

in 58 verschiedenen Nummern, zur Beheizung von Räumen jeder Art und Grösse. Dieses vorzügliche Fabrikat übertrifft alle bis jetzt existierenden Ofensysteme und erfreut sich rasch steigenden Absatzes im In- und Auslande. Ein Ofen nach diesem vollkommensten Systeme bezahlt seine Anschaffungskosten in kurzer Zeit durch die **Brennmaterial-Ersparnis.** — Illustrierte Preisliste gratis und franko.

Ofenfabrik

J. Wegmann,
Oberburg bei Burgdorf
(Bern).

Tague Bucher, & Cie.,

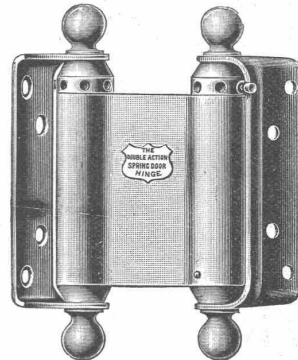
Gottfried Stierlin's Nachf. in SCHAFFHAUSEN

fabrizieren und liefern als Spezialität:

Tür- und Fenster-Beschläge

in anerkannt bestbewährten und modernen Systemen.

Fabrikations-Spezialitäten:



Pendeltürbänder

amerik. System, in Stahl, vernickelt, vermessingt, verkupfert, oder in Messing und Bronze massiv; einseitig und doppelt wirkend. Den amerikanischen durchaus ebenbürtig, den Nachahmungen aber ganz bedeutend überlegen.

Türschliesser divers., bestbekanntester Systeme mit Federspannung.

Türschliesser, pneumatisch.

Türschliesser, hydraulisch, System Blount, neuester Konstruktion.

Windfangfedern diverser Systeme.

Federcharniere und **Federfischbänder.** — **Oberlichtbeschläge,** Patent und ordinäre. — **Ventilationsklappen** mit Federcharniere.

In allen Artikeln und couranten Grössen, grosses Lager.

Älteste und einzige Schweizerische Spezialfabrik für obige Artikel.

Gips-Union

A. G.
Zürich

Fabrikation des patent. Kreuzsteins

Pat. No. 32405

zur Herstellung sofort trockener Scheidewände,
ohne Mörtel, grösste Reinlichkeit bei Umbauten.

Schnellste Bauart.

Rissfrei.

Mässiger Preis.
In Stärken von
60, 75 und 100 mm.
Prospekte auf Verlangen.



Anerkannt beste
Dynamit-Sorten
für alle Sprengzwecke

sowie **Zündschnüre und Kapseln**
liefert
Dynamit Nobel, A.-G., Zürich
Fabrik in Isleten (Uri). Mythenstrasse 21.
Dépôts in der ganzen Schweiz. Telephone 3623.

Wunner'sche Bitumen-Emulsion.

Erklärung.

Die unterzeichnete Firma fabriziert die **Bitumen-Emulsion**, die als **Wunner'sche Bitumen-Emulsion** bekannt ist und zur Herstellung des renommierten **Wunner'schen Isoliermörtels** dient.

Der Generalvertrieb dieses als vorzüglich anerkannten Produktes liegt für die Schweiz **allein** in den Händen der Firma **von Känel & Cie., Gessnerallee Nr. 32, Zürich I.**

Seit einiger Zeit verbreitet nun eine Firma **H. A. Brandt in Basel**, resp. deren Generalvertreter für die Schweiz, **Otto Neresheimer, Bahnhofstrasse, Zürich**, Zirkulare und Kataloge und Inserate in Fachzeitungen, in denen sie **Wunner'sche Bitumen-Emulsion** unter der Bezeichnung „**Original Wunner'sche Bitumen-Emulsion**“ anpreist, obwohl ihr solche weder von der Fabrik noch von irgend einem Wiederverkäufer geliefert worden ist. Das Produkt aber, das die Firma **H. A. Brandt** selbst herstellt und als «**eigenes Schweizer Fabrikat**» bezeichnet, wird von Fachleuten als minderwertig qualifiziert.

Die Firma **H. A. Brandt** behauptet ferner, sie besitze das Patent auf **Bitumen-Emulsion**, der Erfinder habe das deutsche Patent verfallen lassen. Dies ist eine krasse Unwahrheit. **Bitumen-Emulsion** ist für uns allein in Deutschland patentiert.

Die Firma **H. A. Brandt** und ihr Generalvertreter berufen sich in ihren Zirkularen ferner auf Referenzen von Interessenten, welche die **Bitumen-Emulsion** **nie von ihr, sondern von der unterzeichneten Firma** bezogen haben.

Wir weisen die Interessenten auf dieses unlautere, auf Verwechslung und illoyale Konkurrenz abzielende Gebaren der Firma **H. A. Brandt** hin. Die echte **Wunner'sche Bitumen-Emulsion** wird allein von uns fabriziert und vertrieben.

Wir behalten uns vor, gegen die Firma **H. A. Brandt** und ihre Vertreter wegen des Missbrauchs unseres Namens und der illoyalen Konkurrenz gerichtlich vorzugehen und sie für allen hieraus erwachsenden Schaden haftbar zu machen.

Im Auftrage der

Wunner'schen Bitumen-Werke, G. m. b. H.
Unna i. W.
Dr. E. Guyer.

Fugenloser

Kunstholz-Bodenbelag.

Dauerhaft wie Eichenholz.

Guss auf jede solide Unterlage, nach eigenem System selbst auf ölige Holzböden.

CH. H. PFISTER & Co., BASEL VII.

Gesellschaft der

Ludwig von Roll'schen Eisenwerke

Filiale: **Giesserei Bern** liefert:



Hebezeuge jeder Art als **Laufkräne**, und feste oder fahrbare **Drehkräne** für Hand- und speziell **elektrischen** Betrieb; **Anzüge** für hydraulischen, **elektrischen** und **Transmissionsbetrieb**.

Eisenbahnmaterial als **Drehscheiben** und **Schlepbahnen** für Wagen und Lokomotiven; **Hand-Dampf- und elektrischer** Betrieb. **Weichen** für **Haupt- u. Nebenbahnen**, für **Vignol- u. Rillen-Schienen**. **Barrieren** mit und ohne Verriegelung und Vorläuten.

Zahnstangenoberbau; komplette Seilbahnen für Güter- und Personentransport. (Eigene **patentierete Systeme**). Seit 1898 37 **Touristen-Seilbahnen** ausgeführt oder in Arbeit.

Schleusenanlagen, Schützenwehre, Walzenwehre für Hand- und elektrischen Antrieb.

Angaben über zahlreiche Ausführungen, Referenzen, Projekte und Kostenvorschläge stehen zu Diensten.

Sie kommen schnell vorwärts

wenn Sie für Ihre Geschäftswege die leichte und schnelle, in jedem Terrain zuverlässige

Motosacoche

benutzen. Es ist die einzige Maschine, die einfache Behandlung geringes Gewicht, und niedrigen Preis mit grösster Leistungsfähigkeit vereinigt. Den grösseren und schwereren Motoren ist die Motosacoche weit überlegen. Kataloge gratis und franko durch

Amsler & Co., Feuerthalen bei Schaffhausen.
Generalvertreter der **S. A. H. & A. Dufaux & Co., Genève.**

Vinz. Kramer, Lager- str. Zürich

Mosaikplatten von Otto Kauffmann, Niedersedlitz

Steinzeug- und Tonplatten 

Glasierte Wandplatten 

Kein Architekt sollte Arbeiten vergeben



Schutz

marke. Clausiusstrasse 4

ZÜRICH IV

Clausiusstrasse 4.

ohne dass vom Unternehmer meine
Rapport-Bücher u. Bau-Journale
 geführt werden.

==== **Musterbogen gratis und franko.** ====

E. Pfenninger vorm. C. F. Billwiler & Co.

Technisches Versandgeschäft

LUXFER-PRISMEN

erhellen dunkle Räume durch
TAGESLICHT.



Kellerbeleuchtung durch Einfallichte.
 Für bestmögliche Lichtausnützung verlange man unsere
 kostenlosen Voranschläge.

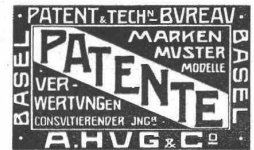
Feuersichere Fenster aus Elektroglas.

Broschüren und amtliche Gutachten durch das
Deutsche Luxfer-Prismen-Synd.
 G. m. b. H. Berlin S., Ritterstrasse 26.

Fabriken in Berlin u. Bodenbach a. E.

ALLEINVERTRETER für die Ostschweiz: ROB. LOOSER, ZÜRICH V.
 Kreuzplatz Nr. 1. Telephon Nr. 682.

Telephon 670



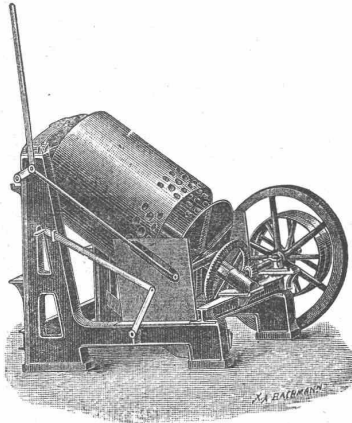
Steinbohrstr. 10.

Wellblech - Konstruktionen,



Träger
 und Be-
 dachungs-
 wellblech,
 schwarz u.
 gal vanisiert
Rolläden

✻ **Wellblech-Walzwerk** ✻
Suter-Strehler & Co., Zürich



Oehler & Co., Aarau

Maschinenfabrik, Eisen- und Stahlgiessereien

empfehlen als Spezialität:

Stahlgeleise und Wagen
 für Bauunternehmer u. industrielle Etablissements,
Schubkarren und Perronwagen, Seilbahnen
 verschiedener Systeme,

Beton- und Mörtelmischmaschinen, eidg. Patent, Sand- und Kies-Waschmaschinen,

Baggermaschinen für Nass- und Trockenbaggerung, Baggerlöffel,

Torfpresen mit zugehörigem Rollmaterial,

Transmissionen

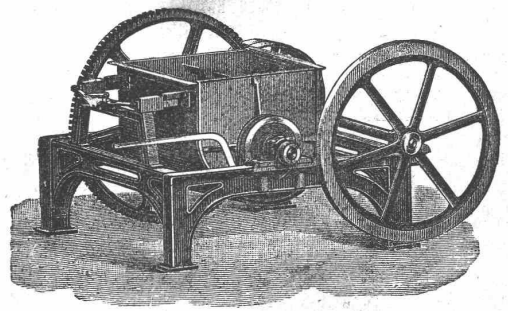
mit ordinären und Ringschmierlagern,

mechanische Aufzüge, Elevatoren,

Rohrmühlen und Kollergänge

für Zementfabriken etc.

Grauguss, Haberlandguss.



Wanderer-Präzisions-Fräsmaschinen

aller Art in höchster Vollendung

der
Wanderer-Fahrradwerke

vorm. Winkhofer & Jaenicke A. G.
Schönau bei Chemnitz

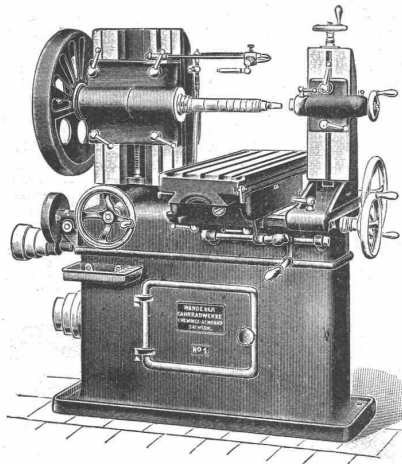
Vertretung und Lager
für die Schweiz:

W. WOLF, Ingenieur

vormals Wolf & Weiss

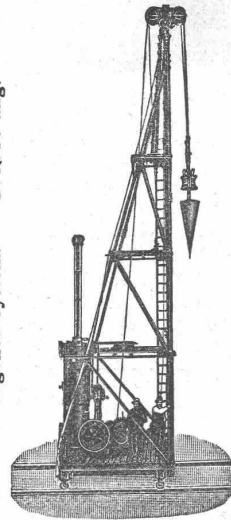
Zürich I, Brandschenkestrasse 7

Erste Referenzen
des In- und Auslandes



Baugrundstößel-Rammen

zur Herstellung tragfähiger
Betonpfeiler und gleichzeitiger
Bodenkomprimierung.



Eigenes System. — D. R. P. ang.

Vielfach bewährt.

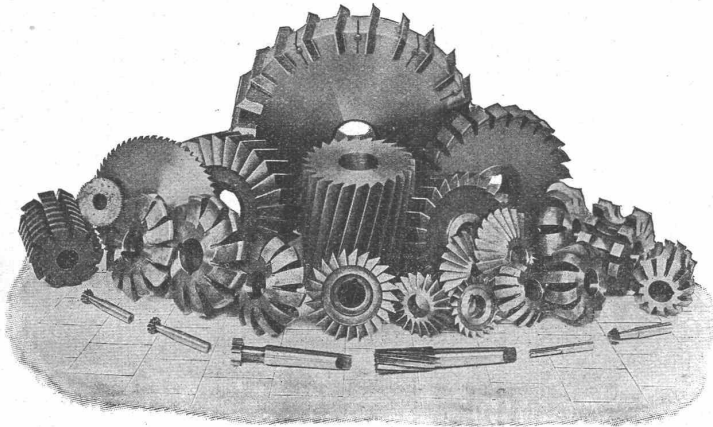
Menck & Hambrock
Altona-Hamburg 32.

Ludwig Loewe & Co.

Akt.-Ges.
BERLIN NW.,
Huttenstrasse

General-
Vertreter
für die
Schweiz:

R. FALKNER,
Ingenieur,
BASEL.



Gruppe von Fräsern.

Tausende zu verdienen!

Wirklich reelle Angebote verkäuflicher
hiesiger und auswärtiger Geschäfte,
Hotels, Pensionate, Sanatorien, Ge-
werbetriebe, Grundstücke, Güter,
Villen u. Teilhabergesuche jeder Art
finden Sie in meiner reichhaltigen Of-
fertenliste, die jedermann bei näherer
Angabe des Wunsches vollkommen
kostenlos zusende. Bin kein Agent,
nehme von keiner Seite Provision.

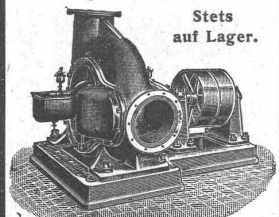
S. Kommen
Basel

CARLMÜLLER
ZÜRICH
Patent-Bureau
PRIMA
REFERENZEN

Centrifugal-Pumpen

bewährteste Ausführung,
Riemen- od. elektr. Antrieb,
Praktischste, billigste Pumpe
jeder Grösse
für jede Flüssigkeit.

Stets
auf Lager.



Bopp & Reuther, Mannheim.

Spezialitäten der Ersten Süddeutschen Manometerbau-Anstalt u. Federtriebwerk-Fabrik
J. C. Eckardt, Cannstatt - Stuttgart 9.

Manometer aller Art.

Thermometer, Pyrometer, Kolbenwassermesser
für Dampfkessel (verbessertes System Kennedy).

Eckardts verbesserter

Kesselspeisewasser-Messer

System Kennedy.

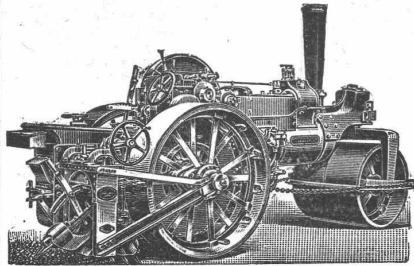
Dauernde Messgenauigkeit
bei jedem Wärmegrad und Gegendruck. Absolute Präzisionsarbeit.

Man verlange Prospekte.
Referenzen von Behörden und ersten Firmen.

Vertreter für die Schweiz: **Carl Weller & Cie., Techn. Bureau, Zürich V.**



FRITZ MARTI, AKT.-GES., BERN.

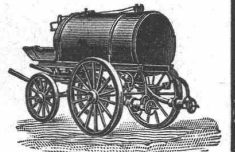


liefert kauf- und mietweise **DAMPFSTRASSENWALZEN**, Patent Aveling & Porter, mit oder ohne mechanischem Strassenaufbrecher; in Gebrauch bei einer grössern Anzahl schweiz. Behörden. **Strassenlokomotiven** zur Beförderung leichter und schwerer Lasten.

Steinbrecher, Lokomobilen, sowie sämtliches Material für **Bau-Unternehmer**.

Ferner sämtliche Maschinen zur Strassenreinigung, wie:

Kehrmaschinen Sprengwagen
Schlammabzugmaschinen
Dampfstrassenwalzen zum Ausleihen vorrätig.



EUBÖOLITH

Bester Boden für Fabriken, Schulen, Spitäler
■ ■ ■ ■ ■ **und Geschäftshäuser** ■ ■ ■ ■ ■

Euböolith-Werke (Emil Séquin)
Zürich.

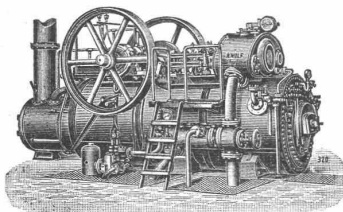
PATENT-BUREAU
Wilh. Reinhard, Zürich I.
Nachforschungen über bestehende **Erfindungspatente.**

Mir gelingt's
in 4 Wochen

Käufer oder Teilhaber für jede Art hiesiger oder auswärtiger Geschäfte, Hotels, Pensionate, Sanatorien, Grundstücke, Güter und Gewerbebetriebe ohne Exception direkt nachzusuchen, da kein Agent. Bedenken Sie gewissenhaften Besuch zwecks Besichtigung und Rücksprache. Infolge der, auf meine Kosten, in den geleisten Zeitungen erscheinenden Anzerate bin stets mit kapitalträchtigen Beletanten in Verbindung, daher enorme Erfolge.

S. Kommen
Basel

Mailand 1906: Grand Prix.



R. WOLF Magdeburg-Buckau.

Vertreter: **W. Thiele, Zürich.**

Fahrbare u. feststehende Sattdampf- u. Patent-**Heissdampf-Lokomobilen**
bis zu 500 Pferdestärken.

Wirtschaftlichste Wärme-Kraftmaschinen der Gegenwart.

Einfache Bedienung. Unbedingte Zuverlässigkeit. Hoher Kraftüberschuss. Gleichmässiger, geräuschloser Gang. Verwendung jeden Brennmaterials. Verwertung des Dampfes für Heiz- und Betriebszwecke.

Zentrifugalpumpen für grosse und kleine Förderhöhen.

Gesamterzeugung: 520 000 Pferdestärken

Hochbau Tiefbau Maschinen- u. Elektrotech.
Technikum Konstanz
am Bodensee
Reform-Lehrpr.
Prop. frei

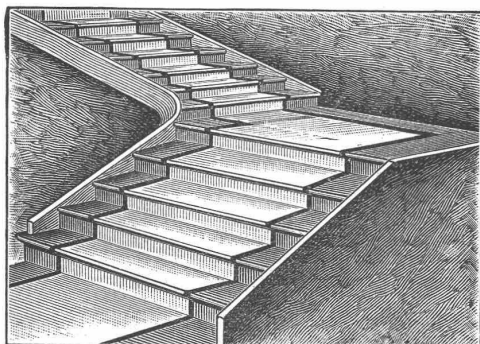
Vereinigte Xylolith- u. Kohlensäurewerke A.G.

WILDEGG

⊕ Patent Nr. 9080

Treppenstufen aus Xylolith

für Belag von



Eisernen Treppen; Hölzernen und Betontreppen; Wendeltreppen; abgelaufene Sandsteintreppen.

Grosse Standsicherheit, feuersicher, grösste Solidität.

Unisfarben oder mit gefärbtem Treppenläufer

Einzig in der Schweiz bis jetzt ca. 200 000 m² Böden und ca. 10 000 Treppenstufen gelegt.

Lichtpausanstalt Helvetia, Zürich I

Schipfe 51 — **Ryffel & Michaud** — Schipfe 51
Telephon 6027 **Spezialität:** Telephon 6027

Trockenverfahren (Plandruck):

Kopien in tiefschwarzen, scharfen Linien, auf beliebigen Grundton und in jeder gewünschten Farbe auf Paus-, Zeichen- oder Tonpapier, **Karton** oder Leinwand in div. Stärken.

Negrographie. Sepiaverfahren. Heliographie.

Musterzimmer. Vorzügliche Einrichtung. Elektrische Beleuchtung. Sorgfältige, prompte und billige Bedienung. Muster und Preisliste zu Diensten. Verlangen Sie den Besuch unseres Repräsentanten.

Verkauf von Heliographie-, Paus- und Zeichenpapier.

Billigste Bezugsquelle.

Kempf & Co., Herisau

Fabrik für Eisenkonstruktionen aller Art. Prompte, coulante Bedienung.