

Objektyp: **Advertising**

Zeitschrift: **Schweizerische Bauzeitung**

Band (Jahr): **49/50 (1907)**

Heft 16

PDF erstellt am: **12.07.2024**

### **Nutzungsbedingungen**

Die ETH-Bibliothek ist Anbieterin der digitalisierten Zeitschriften. Sie besitzt keine Urheberrechte an den Inhalten der Zeitschriften. Die Rechte liegen in der Regel bei den Herausgebern. Die auf der Plattform e-periodica veröffentlichten Dokumente stehen für nicht-kommerzielle Zwecke in Lehre und Forschung sowie für die private Nutzung frei zur Verfügung. Einzelne Dateien oder Ausdrucke aus diesem Angebot können zusammen mit diesen Nutzungsbedingungen und den korrekten Herkunftsbezeichnungen weitergegeben werden. Das Veröffentlichen von Bildern in Print- und Online-Publikationen ist nur mit vorheriger Genehmigung der Rechteinhaber erlaubt. Die systematische Speicherung von Teilen des elektronischen Angebots auf anderen Servern bedarf ebenfalls des schriftlichen Einverständnisses der Rechteinhaber.

### **Haftungsausschluss**

Alle Angaben erfolgen ohne Gewähr für Vollständigkeit oder Richtigkeit. Es wird keine Haftung übernommen für Schäden durch die Verwendung von Informationen aus diesem Online-Angebot oder durch das Fehlen von Informationen. Dies gilt auch für Inhalte Dritter, die über dieses Angebot zugänglich sind.

Ein Dienst der *ETH-Bibliothek*  
ETH Zürich, Rämistrasse 101, 8092 Zürich, Schweiz, [www.library.ethz.ch](http://www.library.ethz.ch)

<http://www.e-periodica.ch>

# Schweizerische Bauzeitung

Wochenschrift

für Bau-, Verkehrs- und Maschinentechnik

Gegründet von A. WALDNER, Ingenieur.

Herausgeber: A. JEGHER, Ingenieur.

Dianastrasse Nr. 5, ZÜRICH II.

Verlag des Herausgebers. — Kommissionsverlag: Rascher & Cie, Meyer & Zellers Nachfolger in Zürich.

Organ

des Schweizer. Ingenieur- und Architekten-Vereins und der Gesellschaft ehemaliger Studierender des eidg. Polytechnikums in Zürich.

Abonnementspreis:  
Ausland. 25 Fr. für ein Jahr  
Inland. 20 " " " "

Für Vereinsmitglieder:  
Ausland. 18 Fr. für ein Jahr  
Inland. 16 " " " "  
sofern beim Herausgeber  
abonniert wird.

Abonnements  
nehmen entgegen: Heraus-  
geber, Kommissionsverleger  
und alle Buchhandlungen  
und Postämter.

Insertionspreis:  
Für die 4-gespaltene Petitzelle  
oder deren Raum 30 Cts.  
Haupttitelseite: 50 Cts.

Inserate

nimmt allein entgegen:  
Die Annoncen-Expedition  
RUDOLF MOSSE,  
Zürich,

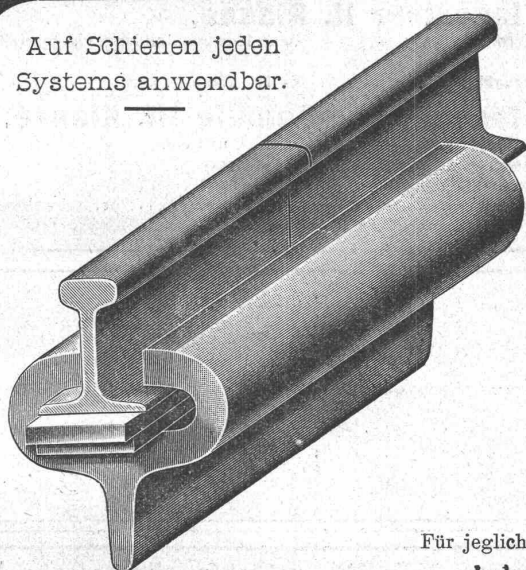
Basel, Bern, St. Gallen,  
Berlin, Breslau, Dresden,  
Frankfurt a. M., Hamburg,  
Köln, Leipzig, Magdeburg,  
München, Stuttgart, Wien.

Bd L.

ZÜRICH, den 19. Oktober 1907

N<sup>o</sup> 16.

Auf Schienen jeden  
Systems anwendbar.



## Unverbiegbares Geleise

Verkeilung mit Hochdruck.

(A. Ambert's System)

Beseitigung der Laschen,  
Bolzen und elektrischen  
Kupfer-Verbindungen

Festigkeit

Sparsamer Unterhalt

Sicherheit

Für jegliche Auskunft wende man sich an:

**Jules Bouteille & fils**

Schienen, Schwellen und Zubehör

123 Rue Pierre Corneille à Lyon ou à Bellerive près Genève (Schweiz).

## Wasserversorgung Villnachern (Aargau). Bauausschreibung.

Ueber die zur Wasserversorgung der Gemeinde Villnachern nötigen Arbeiten wird hiermit Konkurrenz eröffnet: Quellfassung mit Quellschächten und Sammelbrunnstube, Reservoir 300 m<sup>3</sup>, Zuleitung zum Reservoir und Hauptleitungen: Gussrohr 150 mm, (910 m), 125 mm (665 m), 100 mm (1505 m), 75 mm (210 m), 60 mm (1475 m), 50 mm (90 m), 40 mm (485 m), die nötigen Formstücke und Schieber, 23 Hydranten, die Grabarbeit und die Zu- und Hausleitungen.

Pläne, Bauvorschriften und Eingabeformulare vom 15. Oktober an im Schulhause Villnachern. Eingaben, verschlossen, mit der Aufschrift «Wasserversorgung» an Herrn Gemeindeamman Peter. Letzter Eingabetermin: 26. Oktober 1907.

Baden, den 10. Oktober 1907.

Ingenieurbureau M. Keller-Merz.

## Baueisen

Doppel I Träger  
Poutrelles, sowie  
Rundeisen für  
armierten Beton

Liefert für ganze Bauten in kürzester Frist ab Werk oder prompt ab Lager

**ERNST SCHOCH, Eisenhandlung, BASEL.**

## Eisenträger, U-Eisen

Rundeisen für armierte  
Betonbauten

Rollbahnschienen und  
Zubehörden

ab Lager und Werk. Prompte Lieferung. Mässige Preise.

**Ed. Wüthrich & Co., Herzogenbuchsee.**

## J. Betz & C<sup>ie</sup>

vormals **Burckhardt & Betz, Basel.**

## Armierter Betonbau.

Besonders rationelle armierte Betondecken, Ausführung dem jeweiligen Zwecke angepasst. Treppen, Wände, Reservoir, Silos, Klärbassins.

**Ventilationsanlagen und Trockenanlagen**

erstellt **J. P. BRUNNER, OBERUZWIL.**

# Bauausschreibung.

Die Strassenverwaltung des Kantons St. Gallen bringt hiemit die Bauarbeiten für die Verlegung der Staatsstrasse bei Sargans zur öffentlichen Ausschreibung.

Die hauptsächlichsten Arbeiten haben ungefähr folgende Ausmasse:

<b>Erdarbeiten</b> . . . . .	m <sup>3</sup> 2100
<b>Pflästerungen</b> . . . . .	m <sup>2</sup> 600
<b>Chaussierungen</b> . . . . .	m <sup>2</sup> 5000
<b>Grabarbeiten</b> . . . . .	m <sup>3</sup> 4500
<b>Zementrohrkanäle</b> von 0,15 bis 0,60 m Lichtweite	m 1500

Dazu die nötigen Schächte und Schlamm-sammler.

Pläne, Bauvorschriften und Vertragsbedingungen liegen auf dem Bureau des Unterzeichneten und bei Herrn Strassenmeister **Bensch in Buchs** zur Einsicht auf. An den genannten Orten können auch die Vorausmasse bezogen werden.

Uebnahmsofferten sind verschlossen, mit der Aufschrift „**Strassenverlegung Sargans**“ versehen, bis **spätestens 31. Oktober laufenden Jahres**, nachmittags 3 Uhr, an das **Baudepartement des Kantons St. Gallen** einzureichen.

Die Oeffnung der Offerten, zu der die Submittenten eingeladen sind, findet am genannten Tage, nachmittags 3 Uhr, im Bureau des Unterzeichneten, Regierungsgebäude Nr. 54, statt.

St. Gallen, den 15. Oktober 1907.

**Der Kantonsingenieur.**

# Kanalisation Ragaz.

## Bauausschreibung.

Für das erste Baulos der Kanalisation Ragaz sind folgende Arbeiten in Akkord zu vergeben:

<b>Kanäle in Eiprofile</b> . . . . .	ca. 650 m
<b>Zementrohrkanäle</b> von 60, 45 & 30 cm l. W. . . . .	ca. 2900 m
<b>Steingutrohrkanäle</b> von 20 & 15 cm l. W. . . . .	ca. 300 m
<b>Spül- und Besichtigungsschächte</b> . . . . .	ca. 56 Stück
<b>Schlamm-sammler</b> . . . . .	ca. 94 Stück

Pläne und Bedingungen liegen auf der **Gemeindekanzlei Ragaz** und auf dem Bureau der unterzeichneten **Bauleitung in St. Gallen** zur Einsicht auf, an welchen Stellen Offertenformulare bezogen werden können. Die Eingaben sind verschlossen und mit der Aufschrift „**Kanalisation**“ bis zum **28. Oktober 1907** an die **Gemeinderatskanzlei Ragaz** zu adressieren.

St. Gallen, den 14. Oktober 1907.

**Die Bauleitung:**  
Ingenieurbureau Kürsteiner.

# Zu vermieten

im Neubau „**Hansabof**“ **Zürich I**, Sihlhofstrasse, nächst Bahnhofstrasse, IV. Etage: Lift, Zentralheizung, drei Balkons. Die Räumlichkeiten können nach Wunsch eingerichtet werden.



**Besonders geeignet für Architekten.**

Auskunft: **P. Römer**, Bahnhofstrasse 71, Zürich I.

# Bauplätze - Verkauf.

An der neuen **Göthe - Dufour- und Lessingstrasse** am **Rosenberg** in **St. Gallen** sind mehrere sehr hübsche Bauplätze für Villen und bessere Wohnhäuser zu verkaufen. Auskunft erteilen:

**Zweifel-Weber**, Gemeinderat,  
und **Rosi-Zweifel**, Bauunternehmer, in **St. Gallen**.

# Industrie.

Eine grössere Landgemeinde des **Kantons Zürich**, unweit einer Stadt, Bahnstation der **S.B.B.**, mit guter Zugverbindung, wünscht die bereits vorhandene Industrie durch Zuzug von einigen weiteren Geschäften noch weiter zu vermehren. Elektr. Kraft und Licht, sowie Wasser vorhanden und wird nebst Bauterrain, auf Wunsch letzteres auch mit Geleisanschluss, billigst abgegeben. Steuerverhältnisse günstig.

Gefl. Anfragen von Interessenten, die neue Anlagen zu machen gedenken, erbeten unter Chiffre **Z.B.10227** an die Annoncen-Exped. **Rudolf Mosse**, Zürich.

# Stadt Zürich.

## Ausschreibung der Stelle des Direktors der Städtischen Strassenbahn.

Infolge Rücktrittes des bisherigen Inhabers ist die Stelle des Direktors der Städtischen Strassenbahn neu zu besetzen.

Die Besoldung beträgt Fr. 7000—9000. Bewerber wollen ihre Anmeldungen unter Angabe der Personalien (auch des Geburtsjahres), und des Bildungsganges und der bisherigen Tätigkeit unter Beifügung von Zeugnissen in Abschrift bis zum **26. Oktober 1907** an den Vorstand des Bauwesens II einreichen.

Zürich, den 9. Oktober 1907.

Der Stadtrat.

# Schweizerische Bundesbahnen.

**Kreis IV.**

## Vakante Stellen.

### a) 1 Ingenieur II. Klasse.

**Erfordernisse:** Abgeschlossene Hochschulbildung, einige praktische Erfahrungen im Eisenbahnbau.

**Besoldung:** Fr. 3300.— bis Fr. 4800.—.

### b) 1 technischer Gehülfe III. Klasse.

**Erfordernisse:** Technikumsbildung und einige Praxis in Bauarbeiten.

**Besoldung:** Fr. 1700.— bis Fr. 2700.—.

**Anmeldungs-termin:** 20. Oktober 1907.

Anmeldung schriftlich an die **Kreisdirektion IV.** der schweizerischen Bundesbahnen in **St. Gallen**.

*Paul Werner*

*Bau von Feuerungs- und Ofenanlagen für die Metallindustrie, Kiesel-, Kalk- und Seifenfabriken*

*Ober (Schweiz)*

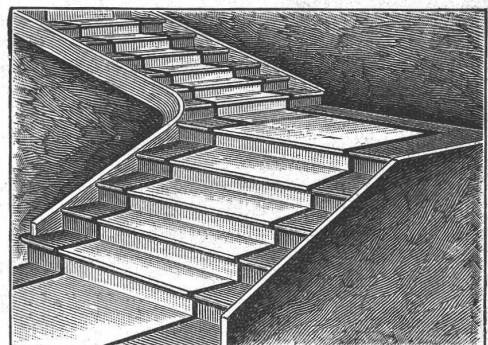
# Vereinigte Xylolith- u. Kohlensäurewerke A.G.

**WILDEGG**

⊕ Patent Nr. 9080

## Treppenstufen aus Xylolith

für Belag von



**Eisernen Treppen; Hölzernen und Befontreppen; Wendeltreppen; abgelaufene Sandseintreppen.**

Grosse Standsicherheit, feuersicher, grösste Solidität.

Unisfarben oder mit gefärbtem Treppenläufer.

*Einzig in der Schweiz bis jetzt ca. 200 000 m<sup>2</sup> Böden und ca. 10 000 Treppenstufen gelegt.*

# Wanner & C<sup>ie</sup>, Horgen

Spezial-Abteilung für baugewerbliche Isolierungen.

Generalvertreter der Korksteinfabrik Grünzweig & Hartmann, G. m. b. H., Ludwigshafen a. Rh.  
Erste, älteste und grösste Korksteinfabrik des Kontinents.

## Korksteine und Korksteinplatten

für baugewerbliche Zwecke.

Zur Isolirung von:

Ziegel-, Schiefer-, Metall- und Holzzement-Dächern;  
Massivdächern aller Art, Betondächern etc.;  
Massiven Mauern und Fachwerk-Wänden;  
Feuchten Wänden und Untergeschossräumen;  
Gewölben und Fussboden;  
Scheidewänden und Fensternischen;  
Kühlräumen, Eis- und Lagerkellern.

Zur Herstellung von:

Elastischen und schalldämpfenden Fussboden-Unterlagen  
für Linoleum;  
Leichten, freitragenden Scheidewänden;  
Zwischendecken und Deckenverschalungen;  
Warm- und Kaltluft-Kanälen für Heizungs- und Ventilations-  
Anlagen;  
Telephonzellen.

Als selbständiges Bauelement für

Wohnhäuser, Villen, Stallungen, Personen- und Lagerhallen, Remisen, ambulante Lazarette,  
Sanatorien, Baracken, Wärterhäuschen, Pavillons, Schutzhütten etc.

### Hohe Isolirwirkung

gegen

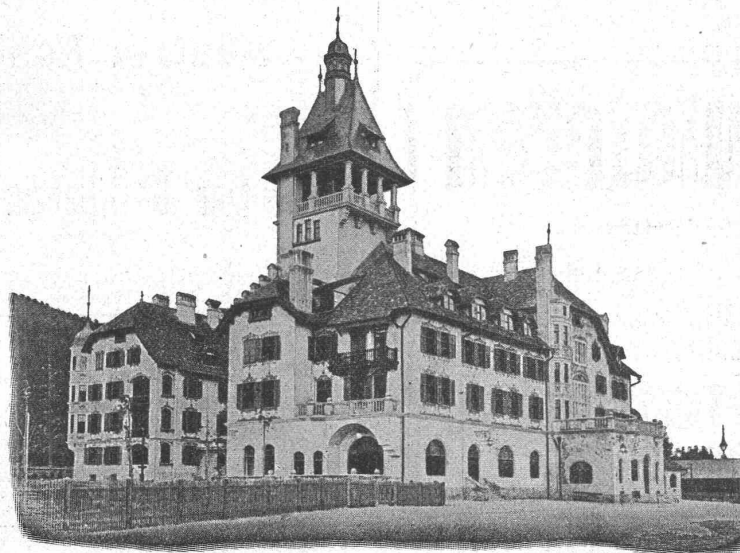
**Wärme, Kälte, Schall und Feuchtigkeit.**

Tausende von  
Referenzen und Zeugnissen  
aus allen Ländern.

Eigenes  
Architektur-Bureau  
zur Konstruktion  
von  
Korksteinbauten.

Langjährig geschultes  
Monteur-Personal.

**WANNER & C<sup>ie</sup>**  
**HORGEN.**



Ausführung  
jeder Art Arbeiten  
unter Garantie.

Kataloge,  
Kostenberechnungen,  
fachkundige Ratschläge  
und Projekte  
prompt und gratis.

Grosses Lager,  
rasche Bedienung.

**WANNER & C<sup>ie</sup>**  
**HORGEN.**

Grand Hôtel „Erzherzog Johann“ am Semmering.

Einbau sämtlicher Mansardenräume, Herstellung von Dachschrägen, Scheidewänden, Gangwänden etc. aus Korkstein.

**VORZÜGE:** Kurze Bauzeit, rasches Austrocknen, Schutz gegen Temperatureinflüsse,  
feuersicherer Schutz der hölzernen Dachkonstruktion.

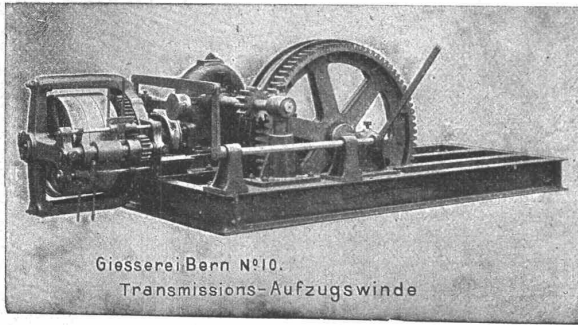
# Centralheizungsfabrik Bern, A.-G., J. Ruel

empfeilt sich zur Erstellung von Zentralheizungen aller Systeme; Wäschereien, Tröcknereien, Bade-Einrichtungen und Desinfektions-Apparate, Giesserei, Kupfer- und Kesselschmiede-Arbeiten.

Fabrik: Station Ostermundigen. Internationale Ausstellung Mailand 1906: **Grand Prix.** Depot: Speichergasse 35, Bern.

## Gesellschaft der Ludwig von Roll'schen Eisenwerke

Filiale: **Giesserei Bern** liefert:



Giesserei Bern N°10.  
Transmissions-Aufzugswinde

**Hebezeuge jeder Art** als **Laufkräne**, und feste oder fahrbare **Drehkräne** für Hand- und speziell **elektrischen** Betrieb; **Aufzüge** für hydraulischen, **elektrischen** und Transmissionsbetrieb.

**Eisenbahnmaterial** als **Drehschelben** und **Schiebebühnen** für Wagen und Lokomotiven; Hand- **Dampf-** und **elektrischer** Betrieb. **Weichen** für Haupt- u. Nebenbahnen, für Vignol- u. Rillen-Schienen. **Barrieren** mit und ohne Verriegelung und Vorläuten.

**Zahnstangenoberbau; komplette Seilbahnen** für Güter- und Personentransport. (Eigene patentierte Systeme). Seit 1898 37 Touristen-Seilbahnen ausgeführt oder in Arbeit.

**Schleusenanlagen, Schützenwehre, Walzenwehre** für Hand- und elektrischen Antrieb.

Angaben über zahlreiche Ausführungen, Referenzen, Projekte und Kostenvoranschläge stehen zu Diensten.

## Accumulatoren

für alle Zweige der Industrie:

für Zentralen, Fabriken, Private, Laboratorien, Automobile, Schiffe, Waggonbeleuchtung usw.

liefert

### Accumulatoren-Fabrik Oerlikon

in OERLIKON bei Zürich.

Bureau für die Westschweiz: LAUSANNE, Chemin Vinet 29.

## Fugenloser Kunstholz-Bodenbelag.

Dauerhaft wie Eichenholz.

Guss auf jede solide Unterlage, nach eigenem System selbst auf ölige Holzböden.

### CH. H. PFISTER & Co, BASEL VII.

Rudolf Mosse, Zürich alleinige Inseraten-Annahme für die Schweizer. Bauzeitung.

## „Pat. Wroblewski-Fenster“

bester Abschluss, leichteste Handhabung.

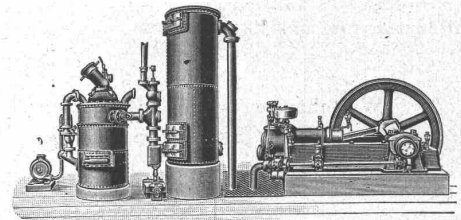
## Oberflügelöffner „Schmal“

funktioniert sicher und geräuschlos.

Felix Beran, bautechn. Bureau, Zürich.

## GASMOTOREN-FABRIK DEUTZ

FILIALE: ZÜRICH BAHNHOFPL. 5



## Deutzer Sauggas-Motoren

nach ganz neuen Modellen gebaut.

Unübertroffen bezüglich zuverlässigen, sichern Betrieb und geringen Brennstoffverbrauch.

## Deutzer Rohölmotoren

für Betrieb mit den billigsten Rohölsorten. Der Diesel-Maschine vollständig ebenbürtig.

## Deutzer Gas-Benzin-Petrol-Motoren.

## Zementröhren-Formen

aller Systeme.

Henri Weber, H. Kieser's Nachf., Zürich, Gottfried Kellerstr. 7

Ältestes Geschäft dieser Branche. (Gegründet 1867.)  
Diplom der schweizer. Landesausstellung Zürich 1883.  
Dipl. I. Kl. der kant. Gewerbeausstellung Zürich 1894.  
Silb. Med. der schweizer. Landesausstellung Genf 1896.

## Mechan. Bauschreinerei und Parquet-Fabrik Stuber & Co., Schüpfen (Bern)

empfiehlt:

**Parquets** in allen Holzarten, vom einfachsten bis reichsten Dessin.

**Bauschreinerarbeiten,**

**Fenster und Türen** als Spezialität.

Prompte Bedienung. Vortreffliche Preise. Man verlange Offerten.

# Thonwerk Biebrich A.-G.

Chamottefabrik

Biebrich am Rhein.

**Hochfeuerfeste u. säurebeständige Produkte.**

Normal- und Façonsteine aller Art, Chamottemörtel, Retorten, Muffeln etc. Bau kompletter Ofenanlagen.

Beste Referenzen und Zeugnisse aus der Schweiz.

VERLAG VON WILHELM ENGELMANN IN LEIPZIG.

## Handbuch

der

### Ingenieurwissenschaften

Fünf Teile in L. x. 8°.

In neuen Auflagen erschienen letzthin folgende Bände:

#### I. Teil: Vorarbeiten, Erd-, Grund-, Strassen- und Tunnelbau.

4. Band: **Strassenbau einschliesslich der Strassenbahnen.** Bearbeitet von F. v. Laissle†. 4., vermehrte Auflage. 1. Lieferung: Landstrassen, städtische Strassen. Mit 214 Textabbildungen und 12 lithogr. Tafeln. Geh. Mk. 11.—.  
(Die 2. [Schluss-]Lieferung befindet sich im Druck.)

#### II. Teil: Der Brückenbau.

3. Band: **Die Konstruktion der eisernen Balkenbrücken Die Brückenbau.** Bearbeitet von K. Bernhard und Th. Lanöberg. 3., vermehrte Auflage. Mit 276 Textfiguren und 16 lithograph. Tafeln. Geh. Mk. 12.—, in Halbfranz geb. Mk. 15.—.  
4. Band: **Bewegliche Brücken.** Bearbeitet von W. Dietz. 3., vermehrte Auflage. Mit 262 Textfiguren und 3 lithogr. Tafeln. Geh. Mk. 10.—, in Halbfranz gebd. Mk. 13.—.

#### III. Teil: Der Wasserbau.

6. Band: **Der Flussbau.** Bearbeitet von Franz Kreuter. 4., vermehrte Auflage. 1. Lieferung: Kap. I: Allgemeines. Mit 203 Abbildungen im Text und Tafel I—IV. Geh. Mk. 8.—.  
7. Band: **Landwirtschaftlicher Wasserbau einschliessl. Deichbau, Deichschleusen und Fischteiche.** Bearbeitet von J. Spöttle, J. Wey und P. Gerhardt. 4., vermehrte Auflage. 1. Lieferung: Wasserwirtschaft. Mit 229 Abbildungen im Text und 2 Tabellen. Geh. Mk. 8.—.  
13. Band: **Ausbau von Wasserkraften.** Bearbeitet von Th. Köhn. 1. Lieferung. Mit 124 Abbildungen im Text und 44 Tafeln. Geh. Mk. 28.—.  
(Die 2. [Schluss-] Lieferungen befinden sich im Druck.)

#### V. Teil: Der Eisenbahnbau.

4. Band: **Anordnung der Bahnhöfe.** I. Abteilung: Einleitung, Zwischen- und Endstationen in Durchgangsform, Verschiebebahnhöfe, Güter- und Hafenbahnhöfe. Bearbeitet von A. Gøriog† und M. Oder. Mit 420 Abbildungen im Text, 9 Text- und 5 lithogr. Tafeln. Geh. Mk. 14.—, in Halbfranz geb. Mk. 17.—.  
8. Band: **Lokomotiv-Stellbahnen. Seilbahnen.** Bearbeitet von Roman Abt und Siegfried Abt. 2., vermehrte Auflage. Mit 410 Abbildungen im Text und 2 Tabellen. Geh. Mk. 10.—, in Halbfranz geb. Mk. 13.—.

Ausführliche Verzeichnisse vom „Handbuch der Ingenieurwissenschaften“ mit Angabe des Inhalts und der Bearbeiter der einzelnen Kapitel sowie mein Sonderverzeichnis „Technologie“ stehen unberechnet und portofrei zu Diensten.

## Ihr Velo

kann es an Schnelligkeit mit einem flinken, ohne Anstrengung des Fahrers dahinsausenden Motorrad nicht aufnehmen. Lassen Sie es aber

### mit der Motosacoche

versehen, die sich in jedes Fahrrad ohne Verstärkung des Rahmens einbauen lässt, so vervielfacht sich seine Leistungsfähigkeit. Die geringe Ausgabe wird durch grosse Zeitersparnis bei Ihren Geschäftswegen reichlich eingebracht. Kataloge gratis und franko durch

Amsler & Co., Feuerthalen bei Schaffhausen. Generalvertreter der S.A. H. & A. Dufaux & Co., Genève.

## Tague, Bucher & Cie.,

Gottfried Stierlin's Nachf. in SCHAFFHAUSEN

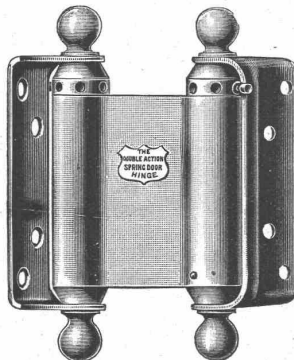
fabrizieren und liefern als Spezialität:

### Tür- und Fenster-Beschläge

in anerkannt bestbewährten und modernen Systemen.

Fabrikations-Spezialitäten:

#### Pendeltürbänder



amerik System, in Stahl, vernickelt, vermessingt, verkupfert, oder in Messing und Bronze massiv; einseitig und doppelt wirkend. Den amerikanischen durchaus ebenbürtig, den Nachahmungen aber ganz bedeutend überlegen.

**Türschliesser** divers., bestbekanntester Systeme mit Federspannung.

**Türschliesser**, pneumatisch.

**Türschliesser**, hydraulisch, System Blount, neuester Konstruktion.

**Windfangfedern** diverser Systeme.

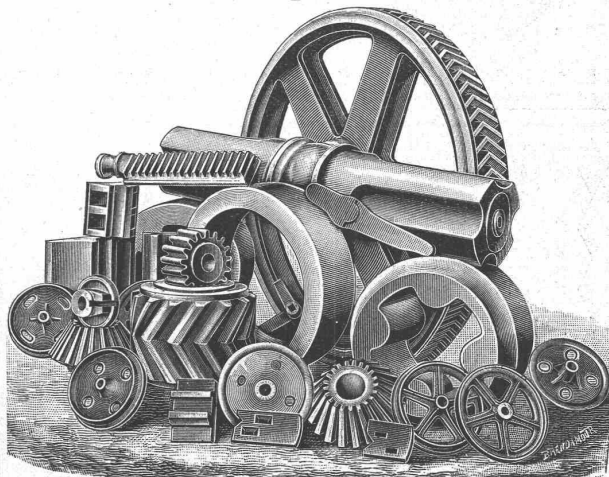
**Federcharniere** und **Federfischbänder.** — **Oberlichtbeschläge**, Patent und ordinäre. — **Ventilationsklappen** mit Federcharnieren.

In allen Artikeln und couranten Grössen, grosses Lager.

Aelteste und einzige Schweizerische Spezialfabrik für obige Artikel.

## Concordiahütte vorm. Gebr. Lossen

Aktien-Ges., Engers a. Rhein.



### Martinsstahlgussstücke aller Art.

Vertreter: Limburg & Osswald, Zürich I.

**Carl Weller & Cie.**

technisches Bureau

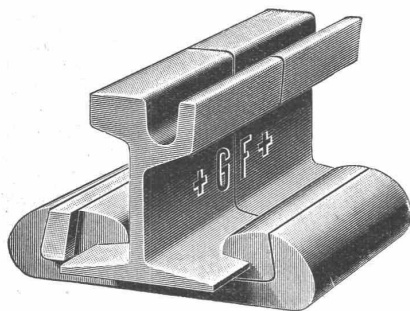
**ZÜRICH V**

Kasinostrasse 10.

**Spezialitäten:**

Armaturen, Pumpen und Gebläse für alle Verhältnisse  
Schleifmaschinen, Sandstrahlgebläse und komplette Giesserei-  
Einrichtungen, Luftpumpen, Kompressoren, Hebezeuge  
Säge- und Holzbearbeitungs-Maschinen, Werkzeuge.

## A.-G. der Eisen- und Stahlwerke vorm. Georg Fischer Schaffhausen.



Konzessionärin für Fabrikation und Vertrieb des

**SCHIENENSCHUHES**

= Patent „Scheinig &amp; Hofmann“ = aus +GF+ Stahlguss.

Dauernd gute **mechanische** Verbindung. Stossfreier Uebergang der Wagen über die Schienenstösse. — Verminderter Verschleiss von Rollmaterial und Schienen.  
Geringster elektrischer Widerstand. Dauernd vorzügliche Stromleitung trotz Wegfall der Kupferverbindung.

Einfache Montage, auch in schon bestehende Netze. — Bequeme Demontage.  
Ermöglicht die Wiederherstellung ebener Fahrfläche bei am Stoss eingesenkten und ausge-  
schlagenen Schienen.

Exakteste Herstellung. Montage-Werkzeuge und Instruktionspersonal zur Verfügung.

**Referenzen:**

**Trambahnen:** Zürich, Lausanne, Luzern, Augsburg, Zwickau, Hamm, Mülhausen, Aachen, Wien Berlin, Düsseldorf, Krakau, Palermo, Madrid und viele andere. — Siehe Seiten 35 und ff. und 55 im Bericht des Herrn A. Busse, Oberingenieur der Grossen Berliner Strassenbahn an den Kongress in Mailand 1906 des Internat. Strassenbahn- und Kleinbahn-Vereins.



## Haben Sie ein Pauspapier, das Ihren Wünschen entspricht?

Wenn nicht, verlangen Sie meine

MUSTER-KOLLEKTIONA.

**E. Pfenninger, vorm. C. F. Billwiller & Co.**

Technisches Versandgeschäft

Clausiusstrasse 4.

**ZÜRICH IV.**

Clausiusstrasse 4.

**Gewerkschaft Grillo, Funke & Co.**

Gelsenkirchen-Schalke

Siemens-Martin-Stahlwerk, Blechwalzwerk, Wellrohrwalzwerk, Wassergas-Schweisswerk

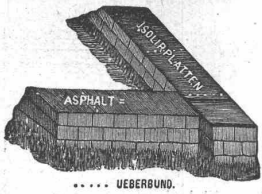
liefert als Spezialitäten:

mit Wassergas aus eigenem S.-M. Flusseisen

**geschweisste Rohre**

von 450 mm Durchmesser bis zu den grössten Weiten und in Wandstärken bis zu 40 mm für  
Dampf-, Wind-, Gas-, Wasser-, **Kanalisation-**, Dücker- und Turbinen-Leitungen.

Tel.-Adr.: Blechwalzwerk Gelsenkirchen. Kostenanschläge bereitwilligst. — 1600 Arbeiter. —



Gold. Medaille Zürich 1894

Gysel & Odinga vorm. Brändli & Cie.

Telegramme: Asphalt Horgen

# Asphalt-Fabrik Käpfnach in Horgen

Telephon Holzement-, Dachpappen- und Isoliermittel-Fabrik Telephon  
 empfehlen sich für Spezialitäten: Asphaltarbeiten aller Art, wasserdichte Isolierungen, Trockenlegung  
 feuchter Lokale, Asphaltterrassen mit u. ohne Plättlibelag, Holzpflästerungen, Holzementbedachungen,  
 Konkurrenzpreise. Parquets in Asphalt. Weitgehende Garantie.

## Düsseldorfer Röhrenindustrie Düsseldorf-Oberbilk

empfiehlt

**schmiedeeiserne Röhren** bis 1200 mm Durchmesser, gerade und gebogen, 

für Dampf-Leitungen, Wasser-Leitungen, Turbinen-Leitungen, hydraulische Anlagen, Kondensations-Anlagen etc. mit allen erforderlichen Verbindungen u. Formstücken.

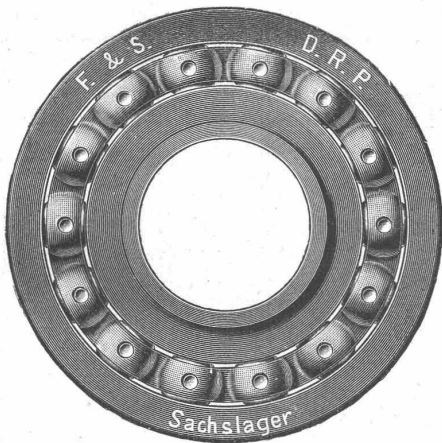
Vertreter für die Schweiz: **G. A. Bourgeois-Richter, Ing., Zürich II, Breitingenstr. 5.**

## Kugel-Druck-Lager



Marke F. & S.

Schutzmarke



### Für Maschinen- und Automobilbau

Scheibendrucklager, Stützlager aller Art in anerkannter Vollendung. Zweckentsprechender Einbau. Zeichnungen werden auf Wunsch kostenlos angefertigt. Preislisten, Offerten und Vorschläge durch

**Amsler & Co.**  
 Feuerthalen bei Schaffhausen.

Generalvertr. der Schweinf. Präzisions-Kugellager-Werke Fichtel & Sachs, Schweinfurt.

A. Jucker, Nachfolger von Jucker-Wegmann

Papierhandlung zum Hecht  
 Schillhänge No. 22, Zürich

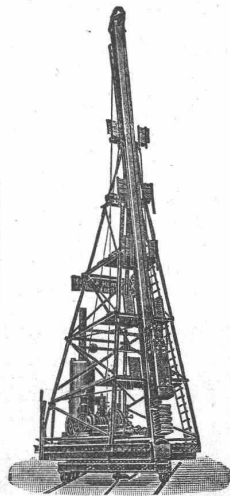
Grosses Lager von Pauspapieren, Pausleinen und Zeichenpapier, Rollen u. Bogen in nur vorzüglichen Qualitäten.

Holzementpapier, Dachpappen  
 Bodenbelag- und Teppich-  
 Unterlag-Papiere.

## Betonpfahl-Rammen

sowie hierzu erforderliche

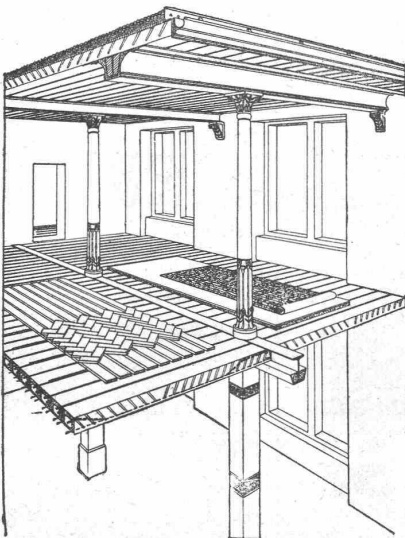
**Schlaghauben.**



Bestbewährte

Spezialkonstruktion.

**Menck & Hambrock**  
 Altona-Hamburg 32.



## Siegwart-Decke (Patente)

bestehend aus einzelnen, zum voraus fabrikmässig hergestellten Zement-Hohlbalcken (Siegwartbalcken), mit armierten Seiten-Wandungen für beliebige Spannweiten bis 6,50 m.

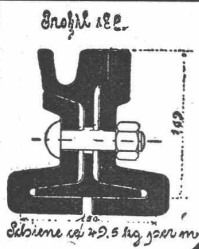
**Feuersicher! Einfachster, raschster Einbau. Schalldicht!**  
**Grosse, garantierte Tragfähigkeit.**

Die fertig erstellten Balken werden im Bau frei ohne jede Verschalung auf die Tragmauer oder T-Unterzüge aneinander gelegt und die Fugen nachträglich vergossen.

Projektierung und Lieferung durch  
**Internationale Siegwartbalcken-Gesellschaft Luzern**  
 und

**G. & A. Bangerter, Zementwarenfabrik, Lyss (Bern)**  
 Konzessionäre für die Kantone Bern, Solothurn, Basel, Neuenburg, Freiburg, Waadt, Genf und Wallis.





Als Vertreter des  
**Stahlwerks-Verband Düsseldorf**

für **Rillenschienen-Oberbau** liefern wir:

**Rillenschienen** mit den dazugehörigen Laschen und sonstigem Kleinisenzeug.  
und als Vertreter der **Phönix-Werke** in RUHRORT  
**Weichen und Kreuzungen** hierzu.

Wir empfehlen uns ferner zur Lieferung von **Eisenbahn-Oberbau-Material** als:

**Stahlschienen, Flusseisenschwellen, Kleineisenzeug**

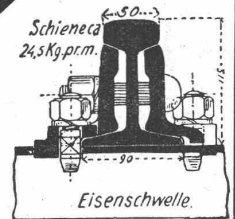
Weichen — Kranen — Drehscheiben — Schiebebühnen

**Personen-, Gepäck- und Güterwagen** etc.

für Normal-, Sekundär- und Bergbahnen.

Für Offertstellung in diesen Materialien, Einsendung von Zeichnungen,  
Anfertigung kompletter Oberbaupläne halten wir uns empfohlen:

**FRITZ MARTI AKT.-GES. BERN.**



**DURABO-Oel- und -Glanz-FARBEN**

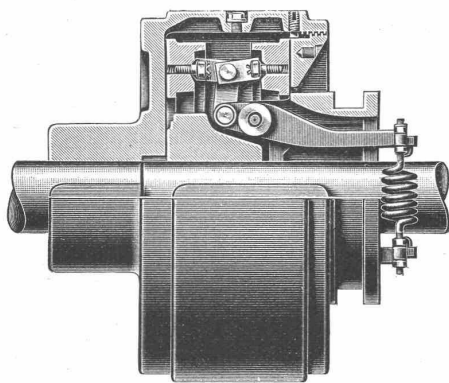
sind wissenschaftlich begründet u. praktisch bewährt als beste, wetterfeste u. rostschützende Farben für alle Zwecke.

Vertreter: **Vakat.**

**EDMUND SIMON, DRESDEN-A. 7.**

**BENN KUPPLUNG**

Patentiert in allen Industriestaaten  
und überall als die **beste** und **zuverlässigste** Reibungskupplung anerkannt



Reibungsflächen Eisen auf Eisen  
Keine Holzbacken  
Reibungsflächen laufen in Oel  
Vollständig geschlossen  
Reibungsflächen scheibenförmig  
Keine vorstehenden Teile

Zum Ein- oder Ausrücken bei jeder Kraft und Geschwindigkeit während des Betriebes.

**TRANSMISSIONEN**

KOMPLETTE ANLAGEN FÜR ALLE INDUSTRIEZWEIGE.

**SELLERSLAGER** mit RINGSCHMIERUNG, mit herausnehmbarer unterer Laufschaale, Patent, als Stehlager, Hängelager, Wand- und Säulen-Konsollager.  
**FESTE STEHLAGER** mit herausnehmbaren Weissmetall- oder Bronzeschalen für Massiv- und Hohlwellen

GESELLSCHAFT der L. von ROLL<sup>SCHEN</sup> EISENWERKE.

**EISENWERK CLUS.**