

Objektyp: **Advertising**

Zeitschrift: **Schweizerische Bauzeitung**

Band (Jahr): **49/50 (1907)**

Heft 16

PDF erstellt am: **13.09.2024**

Nutzungsbedingungen

Die ETH-Bibliothek ist Anbieterin der digitalisierten Zeitschriften. Sie besitzt keine Urheberrechte an den Inhalten der Zeitschriften. Die Rechte liegen in der Regel bei den Herausgebern. Die auf der Plattform e-periodica veröffentlichten Dokumente stehen für nicht-kommerzielle Zwecke in Lehre und Forschung sowie für die private Nutzung frei zur Verfügung. Einzelne Dateien oder Ausdrucke aus diesem Angebot können zusammen mit diesen Nutzungsbedingungen und den korrekten Herkunftsbezeichnungen weitergegeben werden. Das Veröffentlichen von Bildern in Print- und Online-Publikationen ist nur mit vorheriger Genehmigung der Rechteinhaber erlaubt. Die systematische Speicherung von Teilen des elektronischen Angebots auf anderen Servern bedarf ebenfalls des schriftlichen Einverständnisses der Rechteinhaber.

Haftungsausschluss

Alle Angaben erfolgen ohne Gewähr für Vollständigkeit oder Richtigkeit. Es wird keine Haftung übernommen für Schäden durch die Verwendung von Informationen aus diesem Online-Angebot oder durch das Fehlen von Informationen. Dies gilt auch für Inhalte Dritter, die über dieses Angebot zugänglich sind.

SCHWEIZER.GESELLSCHAFT

FÜR

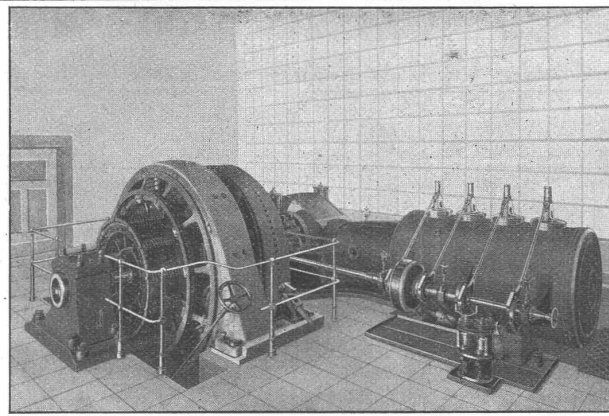
PRÄZISIONS-
ARBEIT

VORZÜGLICHE
KONSTRUKTION

EINFACH ^{im}
BETRIEBSSICHER

HOHE
OEKONOMIE

EXPORT



MODERNSTE
WERKSTÄTTEN

BESTE
MATERIALIEN

EXAKTE
REGULIERUNG

GERINGE
BETRIEBSKOSTEN

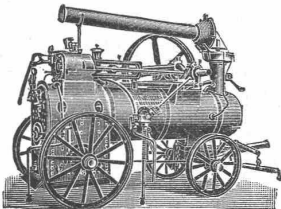
EXPORT

LENTZ-VENTILMASCHINEN

GIUBIASCO

Karnahl & Co., Leipzig.

HEINRICH LANZ, Mannheim.



Lokomobilen
für **Satt- und
Heißdampf**

Schweizer Verkaufsbureau :

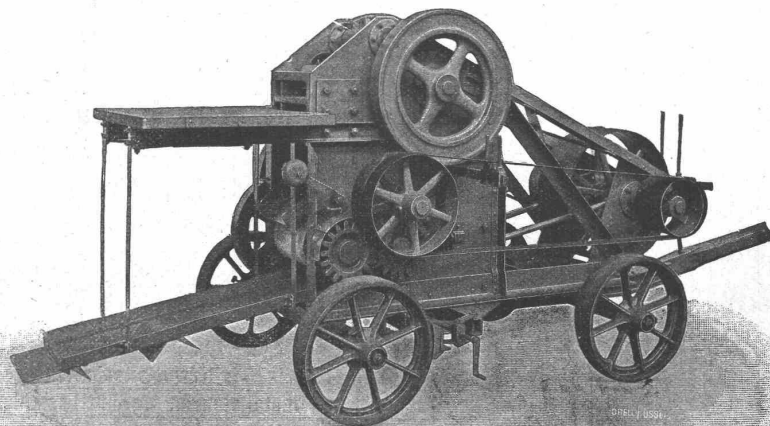
K. Röhle, Zürich I, Bahnhofstr. 51 (Mercatorium),

Ueber 19000 Stück verkauft.

TEGOLIN

1000 fach bewährte
beste Rostschutz-Farbe.

COURT & BAUR · G·m·b·H · KÖLN · EHRENFELD.



Steinbrecher

mit oder ohne Sandwalzwerk
— fahrbar oder stationär —

bewährte Konstruktion

zur Anfertigung von Strassen-
und Bahnschotter, Kies und
Sand. Leicht zerlegbar zum

Transport für den Bau von

Bergbahnen u. Berghotels.

Viele Anlagen im Gebrauch.

Kostenvoranschläge durch:

Robert Aebi & Co.

Zürich V.

Spundwände aus Holz sind unpraktisch und veraltet.

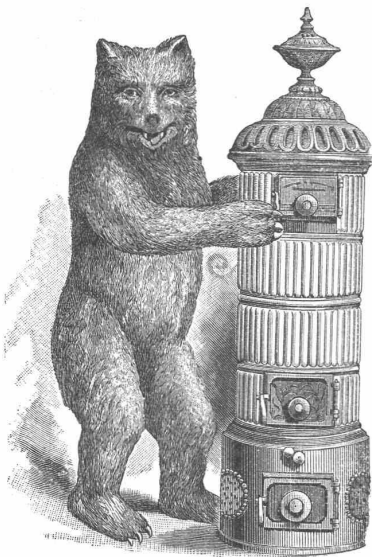
Praktischer und im Gebrauch **billiger** sind:

SPUNDWAND-BOGENBLECHE

System Lang. D. R. P. a.

Auskunft hierüber erteilt:

MASCHINENFABRIK BUCKAU, Aktien-Gesellschaft zu MAGDEBURG.



Patent-Ventilations-Füllöfen

mit Blechmantel oder Kachelbekleidung

in 58 verschiedenen Nummern, zur Beheizung von Räumen jeder Art und Grösse. Dieses vorzügliche Fabrikat übertrifft alle bis jetzt existierenden Ofensysteme und erfreut sich rasch steigenden Absatzes im In- und Auslande. Ein Ofen nach diesem vollkommensten Systeme bezahlt seine Anschaffungskosten in kurzer Zeit durch die Brennmaterialeinsparnis, — Illustrierte Preisliste gratis und franko.

Ofenfabrik

J. Wegmann,
Oberburg bei Burgdorf
(Bern).

Kempf & Co., Herisau

Fabrik für Eisenkonstruktionen aller Art. Prompte, coulante Bedienung.

Lichtpausanfalt Helvetia, Zürich I

Schiffe 51 — Ryllfel & Michaud — Schiffe 51
Telephon 6027 **Spezialität:** Telephon 6027

Trockenverfahren (Plandruck):

Kopien in tiefschwarzen, scharfen Linien, auf beliebigen Grundton und in jeder gewünschten Farbe auf Paus-, Zeichen- oder Tonpapier, **Karton** oder Leinwand in div. Stärken.

Negrographie. Sepiaverfahren. Heliographie.

Musterzimmer. Vorzügliche Einrichtung. Elektrische Beleuchtung. Sorgfältige, prompte und billige Bedienung. Muster und Preisliste zu Diensten. Verlangen Sie den Besuch unseres Repräsentanten.

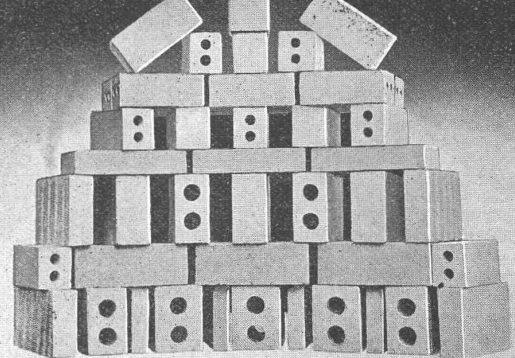
Verkauf von Heliographie-, Paus- und Zeichenpapier.

Billigste Bezugsquelle.

GIPS-UNION A.G. ZÜRICH

TELEPHON 5950

SCHANZENECK



Gips-Bausteine.

Formate: 8×12×25 cm; 10×12×25 cm;
5×20×33 cm; 7×20×33 cm; 10×20×33 cm;
14×20×33 cm hohl und voll.

Akkumulatoren

Spezialtypen für alle Zwecke unter Verwendung von Planté-, Gitter- und Masse-Platten

Akkumulatoren- und Elektrizitäts-Werke-Aktiengesellschaft vormals W. A. Boese & Co.

Vollgezahltes Aktienkapital: 4½ Millionen Mark.

Fabriken in **Berlin** und **Altdamm**.

Zentralbureau: **Berlin SO.**, Köpenickerstrasse 154.

Vertreterbureau: **Düsseldorf**, Hüttenstr. 19; **Frankfurt a. M.**, Moselstr. 10; **Leipzig**, Packhofstr. 1; **Cöln a. Rh.**, Victoriastr. 2; **Bremen**, Molkenstr. 7; **Dresden**, Waisenhausstr. 16; **Breslau**, Lehmgrubenstr. 53.

Ausserhalb des Ringes der Elektrizitätsgesellschaften stehend.

Wiederverkäufern und Installateuren werden besondere Erleichterungen gewährt!



Anerkannt beste
Dynamit-Sorten
 für alle Sprengzwecke

sowie **Zündschnüre und Kapseln**
 liefert
Dynamit Nobel, A.-G., Zürich
 Fabrik in Isleten (Uri).
 Dépôts in der ganzen Schweiz.
 Mythenstrasse 21.
 Telephon 3623.

EUBÖOLITH

Bester Boden für Fabriken, Schulen, Spitäler
 und Geschäftshäuser

Euböolith-Werke (Emil Séquin)
 Zürich.



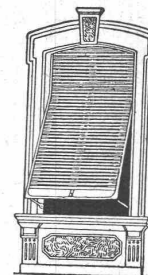
Schlackenwolle

Liefere in Ia. Qualität
 Gysel & Odinga
Asphaltfabrik Käpfnach
 vormals Brändli & Cie.,
HORGEN.

Wilh. Baumann

Rolladenfabrik

Horgen (Schweiz).



Holzrolladen
 aller Systeme.

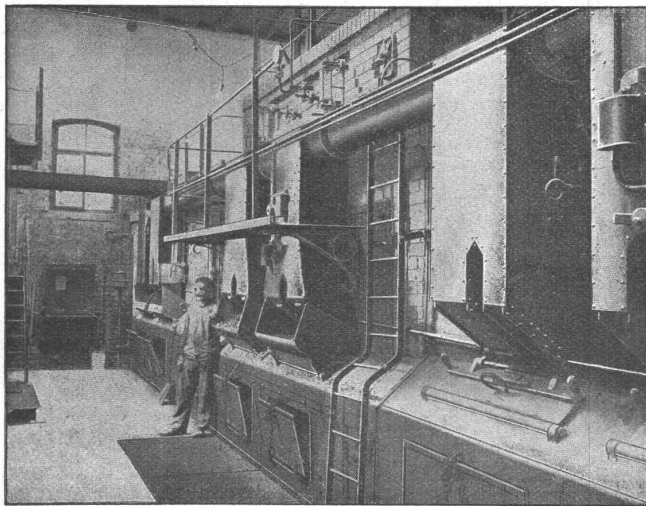
Rolljalousien,
 automatisch.

Roll-
Schutzwände
 verschiedener
 Modelle.

Verlangen Sie Prospekte!

A. Stotz, Eisengiesserei und Apparatbauanstalt, Stuttgart VIII

Gegründet 1860 Arbeiterzahl 500.



Transport-Anlagen
 für Massengüter jeder Art.

Elevatoren
Transporteure
Transportschnecken
Hängebahnen etc.

Kesselbeschickungs-
Anlagen
Kohlentransport-
Anlagen

Zerlegbare Treibketten
Stahlbolzenketten
und Kettenräder.

Kataloge und Projekte zur Verfügung. Erstklassige Referenzen.

Guilleaume-Werke

G. m. b. H.

Maschinen- und Dampfkesselfabrik
 Neustadt/Haardt.

Dampfkessel aller Systeme.

Erhärtungskessel, Verzinkungskessel, Wasserreiniger, Abdampftöler, Vorwärmer, Reservoirs, Verdampfungsapparate und sonstige Apparate für die chemische Industrie.

Automatische, rauchlose Feuerung.

Krane u. Hebezeuge jeder Art u. Grösse.

Verlade-, Transport-, Bekohlungsanlagen und Eisenkonstrukt.

Kataloge und Kostenanschläge gratis.

SPECIALITÄT:

Luftgasapparat „ARION.“
 Acetylenapparat „MARS.“
 Grösste Vollkommenheit.

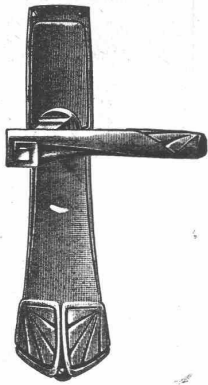
H. VOGT-GUT, ARBON.

Vorzügliche Leistung, Billiger Betrieb.

Beleuchtung, Heiz- & techn. Zwecke.

Prima Referenzen

Prospecte.



C.F. Ulrich, Niederdorfstrasse 20, Zürich

Spezialgeschäft für Baubeschläge.

Niederlage der echt amerikanischen Bommerbänder für Windfangtüren.

Moderne Tür- und Fensterbeschläge

in feinsten Ausführung und in allen Farben.

Permanente Ausstellung.

Musterbücher franko.

Auf Wunsch Auswahlendungen.



Leistungsfähigste Rechen-Maschine der Welt. „Millionär“ (Pat. O. Steiger)

Allein-Fabrikant: Hans W. Egli, Zürich II.



C. WÜST & C^{IE}
SEEBACH - ZÜRICH
liefern erstklassige
Elektr. Aufzüge
für
**Hotels
Geschäftshäuser
Villen etc.**
Hunderte von Ausführungen innert
wenigen Jahren. — Feinste Referenzen.

Wasserversorgung der Stadt Luzern. Bauausschreibung.

Unter Vorbehalt der Genehmigung des Projektes durch die Versammlung der Einwohnergemeinde wird die Erstellung einer Grundwasserfassung in Thorenberg und die Zuleitung des Wassers in das Netz der städtischen Wasserversorgung zur freien Konkurrenz ausgeschrieben.

Das Projekt umfasst folgende Arbeiten:

1. Die Erstellung von drei Rohrbrunnen und der zugehörigen Saug- und Heberleitungen.
2. Den Bau des Pumpwerkes inklusive die Pumpen und Motoren.
3. Den Bau der Druckleitung von 400 mm Durchmesser und 2350 m Länge.

Pläne, Baubeschrieb und Vertragsvorschriften können auf der Kanzlei der unterfertigten Direktion, welche auch Eingabeformulare verabfolgt eingesehen werden.

Offerten sind bis 6. November 1907 der Direktion der städtischen Unternehmungen zuhanden des Stadtrates einzureichen.

Luzern, den 17. Oktober 1907.

Der Direktor der städtischen Unternehmungen:
V. Stirnimann.

**BESTER FUGENLOSER
BODEN- & WAND-
BELAG.**
UNI & MEHR-FARBIG
AUF JEDER UNTERLAGE
GARANTIRT RISSFREI

**DOLOMENT BELAG
+ PATENT
No 33307**

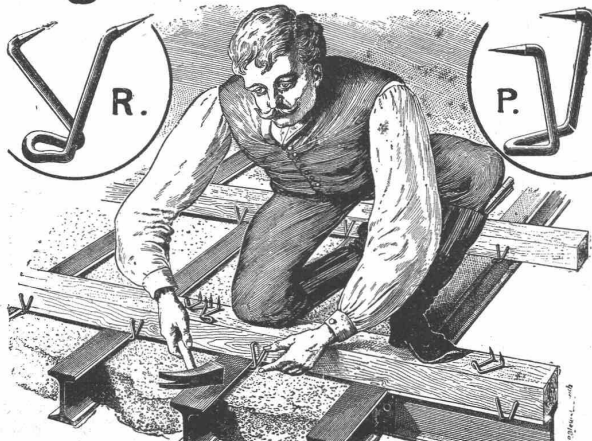
JAKOB TSCHOPP & E. MERZ, BASEL
VERTRETER FÜR DIE
ÖSTERSCHWEIZ
CARL BRAUN ZÜRICH

IN 3
JAHREN
ÜBER
600000
m²
AUSGEFÜHRT



Rordorfsche

Lagerholzklammern



liefern in sechs Grössen von Fr. 4 an per 100 Stück die Eisenhandlungen,
sowie die

Patentinhaber: Gebrüder Rordorf, Zürich, auf der Mauer 5.



Heinrich Brändli, Horgen Asphaltgeschäft

übernimmt:

Asphalt-Arbeiten, Asphalt-Isolierungen,
zweckentsprechend für Hoch- und Tiefbauten in nur
bewährter fachgerechter Ausführung und gewissenhafter
Bedienung mit Garantie. ☐ Referenzen zu Diensten.

Telegr.: Heinrich Brändli, Horgen. Telephon.

Wasser-Reinigung

Filterpressen
Armaturen
Pumpen

A. L. G. Dehne, Maschinen-Fabrik, Halle a. S.

Die Aktiengesellschaft der Maschinenfabrik von Louis Giroud in Olten

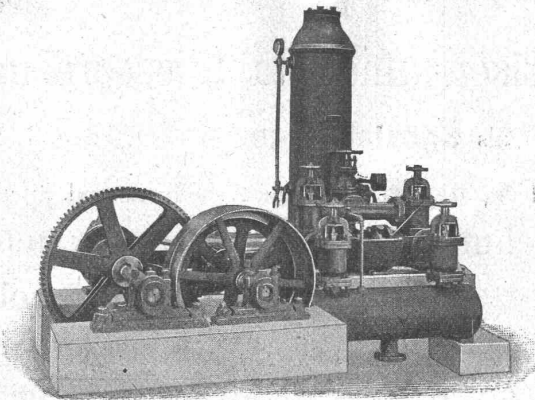
Zur Wasserversorgung von
Fabriken, Villen, Hotels und ganzen
Ortschaften:

⊗ Pumpen ⊗

aller Art, wie:

Kolbenpumpen für alle Druckhöhen, langsam gehende und Schnellläufer, für Transmissions-, Dampf-, Gas-, Petrol- u. Elektromotorenbetrieb,

ferner Presspumpen, Zentrifugalpumpen, Rotationspumpen System Enke, Schraubepumpen für Handbetrieb.



baut:

Für Gasfabriken:

Komplette Generator- und Ofenarmaturen, Lademulden, Koks-karren, Teer- und Ammoniak-wasserpumpen, Syphonent-leerungspumpen, Kohlen- und Koks-Brech-, Transport- und Sortir-Anlagen, Hängebahnen z. Materialtransport, patentierte Materialspender, Förder-Rinnen, Kratzer- und Bandtransporteure, Gasdruckregler etc.

ferner Transmissionen, Aufzüge, hydraulische, sowie für Transmissions- u. elektrischen Betrieb.

Eisenbahn-Material:

Signale u. Wegschranken, zentrale Stellwerke für Weichen und Signale, Ausführung der Konstruktionen der Eisenbahnsignal-Bauanstalt von Max Jüdel & Cie. in Braunschweig für die Schweiz in eigener Stellwerks-Werkstätte.

Hydraulische Achsenversenkapparate.

Konkurrenz-Ausschreibung.

Die Baukommission der Einwohnergemeinde Steffisburg eröffnet hiermit freie Konkurrenz für die Lieferung des zum Bau der grossen Beton-Traverse bei der Müllerschwellen in der Zulg nötigen

Portland-Cementes I. Qualität

von zirka 33 Wagenladungen, franko Eisenbahnstation Steffisburg.

Offerten sind verschlossen unter der Aufschrift «Zulgkorrektur» bis den 25. Oktober in der Gemeindeschreiberei einzureichen.

Steffisburg, den 16. Oktober 1907.

Namens der Baukommission:
Der Sekretär: Glauser, Notar.

Glaserarbeiten zum Neubau der Kantonsschule Zürich.

Da die unterm 23. August 1907 veranstaltete Konkurrenz gemäss § 22, Absatz 1, der kant. Submissionsverordnung als resultatlos bezeichnet werden musste, hat der Regierungsrat die Anordnung einer zweiten Konkurrenz beschlossen.

Eingabetermin: 28. Oktober 1907.

Näheres siehe kantonales Amtsblatt.

Zürich, den 17. Oktober 1907.

Für die kant. Baudirektion:
Der Kantonsbaumeister: Fietz.

Gesucht per sofort: Ein jüngerer

Tiefbautechniker oder Geometer

guter Zeichner mit etwas Baupraxis bevorzugt. Dauer der Anstellung zirka ein Jahr. Offerten unter E. 5361 Lz. an Haassenstein & Vogler, Luzern.

Konkurrenz-Ausschreibung

über Ausführung von

Erd- und Maurer-Arbeiten,
Sandsteinhauer- „
Granitsteinhauer- „
Zimmer- „
Spengler- „

für einen Anbau für Mechano-Therapie beim Kantonsspital Zürich.

Eingabetermin 1. November 1907.

Näheres siehe kunt. Amtsblatt.

Zürich, den 18. Oktober 1907.

Für die kantonale Baudirektion,
Der Kantonsbaumeister: Fietz.

Zu Verkaufen

eventuell Tausch nicht ausgeschlossen, gut eingereichtete

Sägerei

elektrisch betrieben, mit Geleise-Anschluss, in aufblühender Ortschaft 1/2 Stunde von Bern. Auch für jede andere industrielle Anlage vorzüglich geeignet.

Anfragen unter Chiffre F. 7686 Y. an Haassenstein & Vogler, Bern.

Zugfrei.	Closets	Geruchlos.
überall anzubringen, wo wenig oder gar kein Wasser zur Verfügung. Für Fabriken, Kasernen, Schulen, einfache u. bessere Wohnungen.		
J. A. Braun, Stuttgart W 1.		

Glasdächer

Shedfenster, Oberlichtlaternen, Hofüberdeckungen liefert in bester, längst bewährter kittloser Verglasung, sowie **Blech- und Glasjalousien, D. R. P., Shedrinnen**

Julius Lorenz, Stuttgart
Spezialfabrik für Glasbedachungen.
Skizzen und Kostenvoranschläge gerne zu Diensten.

—••• Tüchtige Vertreter gesucht, •••—

Tüchtiger Maler, Tünchermeister und Tapezierer, gedienter Unteroffizier gesetzteren Alters, verheiratet, würde sofort oder 1. November d. J. eine Stelle als

Meister, Geschäftsführer oder Verwalter

annehmen, nur gewissenhaftes und pünktliches Arbeiten. Es wird nur auf Lebensstellung gesehen. Anfragen sind zu richten sub Chiffre Z. H. 11308 an die Annonc.-Exped. **Rudolf Mosse, Zürich.**

Junger, diplomierter

Ingenieur

mit schon einiger Praxis und sehr gutem Zeugnisse sucht

Volontär-Stelle.

Gefl. Offerten unter Chiffre Z. F. 11306 an die Annoncen-Expedition

Rudolf Mosse, Zürich.

Oehler & Co, Aarau

Maschinenfabrik, Eisen- und Stahlgiessereien

empfehlen als **Spezialitäten**

Stahlgeleise und Wagen für Bauunternehmer und industrielle Etablissements,
Schubkarren und Perronwagen,

Beton- und Mörtelmischmaschinen,

Sand- und Kies-Waschmaschinen,

Bremsberganlagen, Luftseilbahnen,

verschiedener Ausführungen, auch mit nur 1 Seil (eigenes System),

Baggermaschinen für Nass- und Trockenbaggerung,

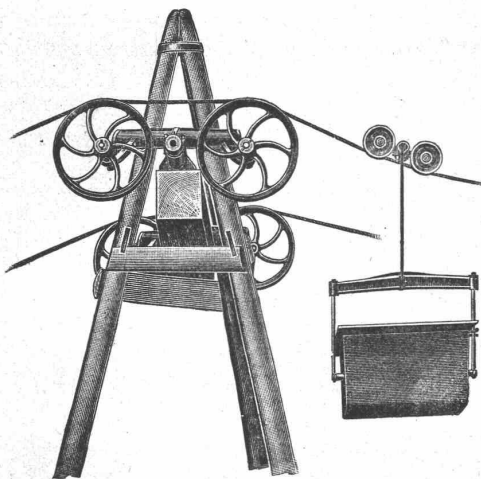
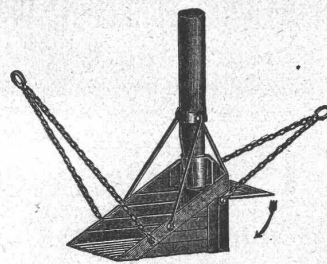
Torfpresen mit zugehörigem Rollmaterial,

mech. Aufzüge, Transportschnecken,

Transmissionen

mit ordinären und Ringschmierlagern,

Grauguss, Haberlandguss etc.



A. RIEBER, Maschinenfabrik, Reutlingen (Württemberg.)

Fernsprecher Nr. 46.

Gegründet 1879.

Telegr.-Adr.: Rieber, Reutlingen.

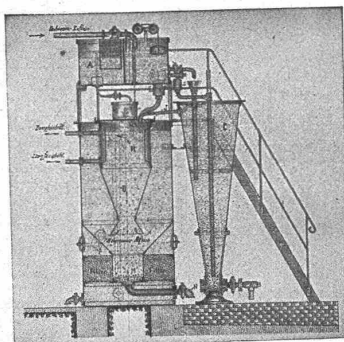
Filialen in Frankfurt a. M., Taunusstrasse 44 und Lörrach in Baden.

Autogen
geschweisste

DAMPFHEIZUNGSRÖHREN

u. Façonstücke
in allen Dimensionen.

Wasser-Reinigungs-
für Nutz-



und Filter-Anlagen
u. Abwässer.

Zentralheizungen
für Niederdruck, Mitteldruck und Abdampf.
Trocken- und Kühl-Zylinder.

Schlauchwasch - Apparate

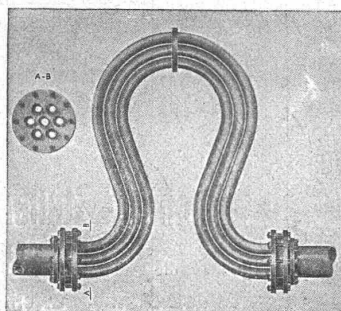
D. R. G. M. Nr. 291 197.

Feder-Bogen

D. R. G. M. Nr. 284 150.

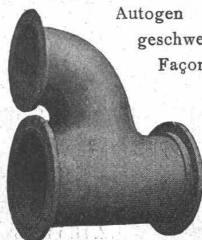
Hochdruck-Rohrleitungen

mit
Flanschenverbindungen
„System Rieber“.



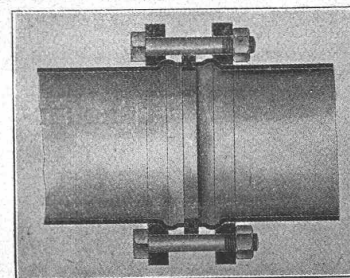
Färbe-Apparate D. R. P.

**Bleich-,
Koch-
Kessel.**



Autogen
geschweisstes
Façonstück.

**Doppel-
Kessel.
Autoclaven.**

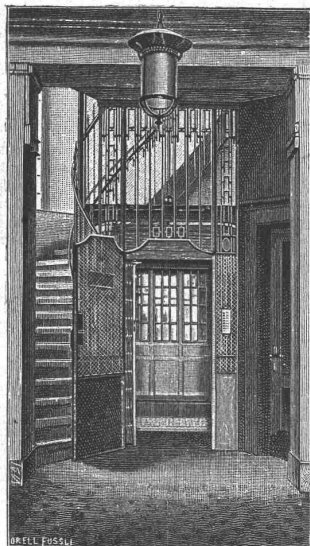


Plastische Malerei

Vornehme, künstlerische Flächenbelebungs-Plastik.
Billiger und effektvoller als Stuck.

Da Handarbeit, bringt sie stets originale Motive und passt sich der architektonischen Konstruktion und dem Charakter des Innenraums vollendet an. — Kulante Preise. — Photographie von ausgeführten Arbeiten, sowie Kostenberechnungen werden auf Wunsch gerne eingesandt.

Fritz Schmassmann, Winterthur
Atelier für moderne Dekorationen.



J. Ruegger, Basel

liefert als Spezialität

Personen- Waren- & Speise- Aufzüge

für elektrischen und
hydraulischen Betrieb

Kranen aller Art (Laufkranen, Dreh- kranen etc.) : : : :

für elektrischen und Hand-
betrieb.

Uni Linoleum Bedruckte Linoleum Granit-Linoleum Inlaid-Linoleum Kork-Linoleum

empfehlen in den fabrizierten Stärken zu billigsten Preisen per $\square m$, fertig verlegt von geschulten Fachleuten,

Grands magasins
Jelmoli S.A.
Zürich.

(Persönliche oder schriftliche Offerte auf Wunsch sofort zur Verfügung.

Fensterfabrik
und Glaserei

J. G. KIEFER

Werkstätte und Bureau:
Seefeldstrasse 153

Zürich V

1a. Referenzen.

Alleiniger Inhaber des
Schweiz. Patentes Nr. 27008
für moderne

Oberlichtscheren.

Heliographie- und Paus-Papiere Lichtpausen

in Heliographie
in



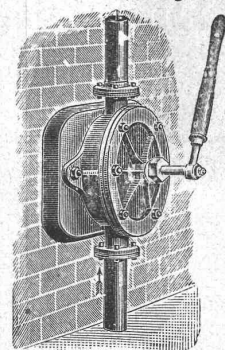
Schweiz. Lichtpaus-Anstalten A.-G. vorm.

Hatt & Co, Zürich,

Telephon. Filiale in Bern.

Flügel-Pumpen

zum Heben von Wasser,
Petroleum, Lauge etc.



Pumpen und Armaturen jeder Art.

Bopp & Reuther, Mannheim.

Mir gelingt's in 4 Wochen

Käufer oder Teilhaber für jede Art hiesiger oder auswärtiger Geschäfte, Hotels, Pensionate, Sanatorien, Grundstücke, Güter und Gewerbebetriebe ohne Provision distret nachzuweisen, da kein Agent. Verlangen Sie kostenfreien Besuch zwecks Besichtigung und Rücksprache. Infolge der, auf meine Kosten, in den gelesehen Zeitungen erscheinenden Inserate bin stets mit kapitalkräftigen Restituten in Verbindung, daher enorme Erfolge.

S. Kommen
Basel

HANF- DRAHT-SEILE

für Aufzüge, Kranen,
Transmissionen etc.

Bindseile — Schlingen
Gerüst-Stricke

Maurerschnüre, Senkelschnüre

Draht-Bürsten
Bast-Tragbänder

Wagenfett — Seilschmiere
empfiehlt bestens

D. Denzler, mech. Seilerei,
Zürich.

1, 2, 3, 4, 5

hervorragende
Eigenschaften
machen unsere

Oberlicht- Deffner

Augusta

und

Hercul

zu den beliebtesten
der ganzen Welt.

Ueberall erhältlich!
Proben grat. u. franko!

Gretsch & Cie.

G. m. b. H.
Feuerbach-Stuttgart

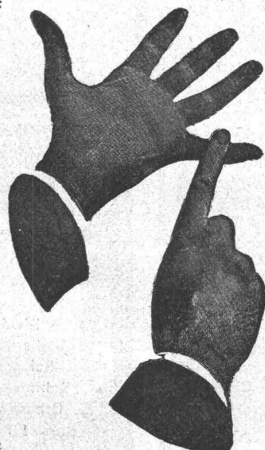
Tadellose
Funktion

Spieland
leichte
Hand-
habung

Gefällige
Form

Grosse
Dauer-
haftigkeit

Billiger
Preis



Generalvertreter für die Schweiz:

E. Müller-Meister, Gemüsebrücke, Zürich.



GEBR. LINCKE ZÜRICH.

MODERNE OFEN KAMINE
HEIZKÖRPERVERKLEIDUNGEN.

CARL MÜLLER ZÜRICH Patent-Bureau PRIMA REFERENZEN

Vertrauensstellung
sucht repräsentabler Herr als

Buchhalter

in industriellem Werke gleichviel welcher Branche, wo fremdsprachliche Kenntnisse nicht erforderlich, zum 1. November a. c. Derselb: ist guter Kaufmann und maschinen-technischer Korrespondent. Gef. Angebote sub Chiffre Z.K. 10810 an die Annoncen-Expedition

Rudolf Mosse, Zürich.

Maschinen- u. Elektrotechniker

diplomiert, 4 1/2 Jahre Praxis, **sucht**
Anfangsstellung in Bureau oder Betrieb. Offerten unt. Chiffre Z.W. 11322 an die Annoncen-Expd.

Rudolf Mosse, Zürich.

On demande
pour atelier de construction de l'Est
de la France,
dessinateur,
bien au courant de la construction
des turbines radiales Francis. Off.
sub Z. G. 10257 à
Rudolf Mosse, Zürich.

Gesucht:
Zeichner
I. Klasse, Gehaltsstufe Fr. 1500
bis Fr. 2400.
Erforderlich: Einige Praxis im
Maschinenzeichnen event. Kon-
struieren. Bewerber mit Werk-
stättepraxis und einiger techni-
schen Bildung werden bevorzugt.
Antritt baldigst.
Anmeldungen sind zu richten
an den
Vorstand der Werkstätte S. B. B.
Biel.

Tüchtiger Bautechniker
(Architekt)
zum baldigen Eintritt
gesucht.
Gefl. Offerten mit Referenzen und
Gehalts-Ansprüchen an **Postfach**
13555 Solothurn.

Architecte
bon dessinateur, bien au
courant de la construction
est demandé pour tout
de suite. Adresser Off.
avec prétentions à
MM. Chable & Bovet,
architectes à Neuchâtel.

Grande entreprise de travaux
publics cherche
jeune Ingénieur
bon dessinateur ayant quelque
pratique pour travaux de bureau
et de chantier. Connaissance de la
langue française exigée.
Adresser offres sous chiff. L. 26428 L.
avec certificats, prétention et détails
personnels à
Haasenstein & Vogler, BERNE.

Gesucht
tüchtiger, jüngerer
Bautechniker
per sofort oder 1. November.
Offerten mit Angabe der Gehalts-
ansprüche unter Chiffre Bl. 1703 Y.
an **Haasenstein & Vogler, Bjel.**

Bewährter Architekt
auch mit Erfolgen bei Wettbewerben,
übernimmt die Anfertigung
von jeglicherlei Entwürfen,
Details,
Berechnungen zu Hochbauten,
Interieurs etc.
Für Fachleute Spezialpreise.
Offerten unter Chiffre Z. R. 11267
an die Annoncen-Expedition
Rudolf Mosse, Zürich.

Tiefbautechniker
oder
jüng. Ingenieur
welcher Erfahrung in Quellfassungen
und Stollenbau besitzt,
sofort gesucht.
Anmeldungen unter Beifügung von
Zeugnissen und unter Nennung der
Gehalts-Ansprüche nimmt entgegen
Der Direktor
der Licht- und Wasserwerke
der Gemeinde Interlaken.

Gesucht per 1. Januar 1908
ein junger
Ingenieur-Assistent
für ein grösseres
Gaswerk.

Derselbe muss mindestens zwei Jahre
im Gasfach tätig gewesen sein und
ein Technikum oder Polytechnikum
absolviert haben. Kenntnis der fran-
zösischen und deutschen Sprache
erforderlich, eventuell auch englisch
Anfangsgehalt Mk. 2000. — Gefl.
Offerten unter F. St. 4830 an die
Annoncen-Expedition
Rudolf Mosse, Strassburg i. E.

Gesucht zu sofortigem Eintritt
tüchtiger Bauführer
für dauernde Stelle. Offerten unter
Angabe der Gehaltsansprüche unter
Chiffre O. F. 2457 an **Orell Füssli**
Annoncen, Zürich.

Stiller, tücht. Bauzeichner
event. **jüngerer Architekt** zum
sofortigen Eintritt **gesucht.** Off.
mit Gehaltsansprüchen sub Chiffre
S. 2852 Ch. an **Haasenstein &**
Vogler, Chur.

Für Baugeschäfte.
Architekt mit Erfolgen an Kon-
kurrenzen und im Berufe überhaupt,
wünscht in ein Baugeschäft Zürichs
einzutreten, wo er den architekto-
nischen Teil übernehmen könnte,
event. mit Beteiligung von einigen
Mille. Offerten unter Chiffre Z. Z.
11050 an die Annoncen-Expedition
Rudolf Mosse, Zürich.

Dipl. Masch.-Ingenieur,
Schweizer, Absolvent des eidgen.
Polyt., 26 J. alt, militärfrei, perf.
deutsch, franz., engl. und etwas ital.
sprech., z. Z. Konstruktionschef
mittl. Maschinenfabrik d. U. S. A.
sucht per 1. Januar 1908 **Stelle**
in Bureau oder Betrieb. Selbständ.
Konstrukt., sicherer Rechner. 1 1/2
Jahr europ. Werkstatt, 2 1/2 Jahre
amerik. Bureaupraxis in Marinehilfs-
maschinen, Bootsmotoren, Dampf-
maschinen, Kondensatoren, Vacuum-
pumpen. Vorzügl. Zeugn. u. Ref.
Gefl. Offerten sub Chiffre Z. J. 10993
an die Annoncen-Expedition
Rudolf Mosse, Zürich.

Hochbautechniker,
Konstrukteur, 27 Jahre alt, selb-
ständig auf Bureau und Baustelle,
2 Jahre in Fabrikbau tätig, **sucht**
passendes **Engagement.**
Offerten sub Chif. Z. O. 10989 an
Rudolf Mosse, Zürich.

Junger Bautechniker,
tüchtig im Entwurf und Konstruk-
tion, sicher in statischen Berech-
nungen, **sucht** per sofort od. später
in Architektur- od. Baubureau Zürichs
oder anderen grösseren Ortes Stel-
lung. Offerten sub Chiffre Z. T. 11094
an **Rudolf Mosse, Zürich.**

Selbständiger, solider
Mechaniker,
praktisch u. technisch gebildet, er-
fahren im allgemeinen Fabrikbetrieb,
mehrere Jahre als Meister tätig,
sucht Anstellung in eine Fabrik.
Gefl. Offerten sub Chiffre Z. R. 10767
an **Rudolf Mosse, Zürich.**

Stelle - Gesuch.
Tüchtiger Bautechniker mit
guter Bureau- und Baupraxis und
guten Zeugnissen, gute Vorkenntnisse
der französischen und italienischen
Sprache, wünscht sobald wie mög-
lich Stelle auf Bureau oder Bauplatz.
Gefl. Offerten unter Chiffre Z. U.
11270 an die Annoncen-Expedition
Rudolf Mosse, Zürich.

Seriöser Bautechniker
praktisch und theoretisch gebildet,
mit mehrjähriger Bau- und Bureau-
praxis, **sucht** auf 1. November
Stellung. Handskizzen und Zeug-
nisse zu Diensten. Offerten unter
Chiffre Z. S. 11293 sind zu richten
an die Annoncen-Expedition
Rudolf Mosse, Zürich.

Bautechniker
25 Jahre alt, gutempfohlen, selbst-
ständig und gewandt auf Bureau und
Bauplatz, diplom. Burgdorf, **sucht**
passende **Stelle.** Offerten unter
Chiffre Z. Q. 11291 an die Annoncen-
Expedition
Rudolf Mosse, Zürich.

Für Baugeschäft.
Tüchtiger, solider **Vorarbeiter**
in grossem Zementwarengeschäft,
mit prima Referenzen u. Zeugnissen,
Zementier auf Bau- u. hauptsächlich
Kunststeinen, Modellier auf Holz u.
Gips, würde sich an ein Geschäft
anschiessen, da eine Einlage oder
Kautio n gestellt werden könnte.
Offerten unter Chiffre F 900 Z an
Haasenstein & Vogler, Zürich.

Rohes u. geschlemmt. Kaolin, gewasch. weiss.
Quarzsand, Kaolinschlacker preis-
wert lieferbar. Offert. unt. J. P. 5803
bef. **Rudolf Mosse, Berlin SW.**

Tüchtiger, energischer
Bauführer
wünscht baldiges **Engagement**
für Bauplatz oder Bureau. Selbiger
ist mit sämtlichen Bureau- und Bau-
arbeiten durchaus vertraut und der
Hauptsprachen mächtig.
Gefl. Offerten beliebe man unter
Chiffre M 115 L zu richten an
Rudolf Mosse, Luzern.

Zu kaufen gesucht
ein noch gut erhaltenes
Repetitions theodolit.
Offerten unt. Chiffre Z. C. 11228
an **Rudolf Mosse, Zürich.**

Telephone 670
PATENT-TECHN.-BUREAU
MARKEN
MUSTER
MODELLE
KASEL
VER-
WERTUNGEN
CONSULTIERENDER INGENIEUR
A. H. V. G. & C. O.
Seitenstr. 10.

Welche Baufirma übernimmt
den Trans-
port eines
Hauses an
einen daneben liegenden Bauplatz
und erstellt an Stelle des erstern
einen Neubau, fertig, Schlüssel
in die Hand? **Gesamter Kosten-**
voranschlag Fr. 50,000. Solvente
Firmen, die in der Lage sind, die
nötigen Garantien zu leisten, be-
lieben ihre Adresse einzureichen
an Postfach Nr. 581, Weinfelden.

PATENT-BUREAU
Wilh. Reinhard, Zürich I.
Nachforschungen über
bestehende Erfindungspatente.

Emil Steiner
Mech. Werkstätte und
Maschinenhandlung
Wiedikon-Zürich
empfiehlt sich zur Lieferung
von neuen und gebrauchten
Werkzeugmaschinen aller
Art,
Drehbänke, Bohrmaschinen,
Hobelmaschinen, Feldschmieden etc.
Transmissionen
in allen Systemen u. Dimen-
sionen. Stets grosses Lager
in gebrauchten und neuen
Wellen, Riemenscheiben, Häng- u. Stahllager
zu billigen Preisen.

M. KOCH, Eisengiesserei
ZÜRICH

Eiserne Dachstühle
Brücken und Stege
Shedbauten
Sprengwerke und
Blechträger,
Stalleinrichtungen,
Gewächshäuser u. Veranden
Schmiedeis. Säulen
Grosses Lager in
I Trägern

Eisenkonstruktionen
— jeder Art —