

Objektyp: **Advertising**

Zeitschrift: **Schweizerische Bauzeitung**

Band (Jahr): **49/50 (1907)**

Heft 19

PDF erstellt am: **13.09.2024**

### **Nutzungsbedingungen**

Die ETH-Bibliothek ist Anbieterin der digitalisierten Zeitschriften. Sie besitzt keine Urheberrechte an den Inhalten der Zeitschriften. Die Rechte liegen in der Regel bei den Herausgebern. Die auf der Plattform e-periodica veröffentlichten Dokumente stehen für nicht-kommerzielle Zwecke in Lehre und Forschung sowie für die private Nutzung frei zur Verfügung. Einzelne Dateien oder Ausdrucke aus diesem Angebot können zusammen mit diesen Nutzungsbedingungen und den korrekten Herkunftsbezeichnungen weitergegeben werden. Das Veröffentlichen von Bildern in Print- und Online-Publikationen ist nur mit vorheriger Genehmigung der Rechteinhaber erlaubt. Die systematische Speicherung von Teilen des elektronischen Angebots auf anderen Servern bedarf ebenfalls des schriftlichen Einverständnisses der Rechteinhaber.

### **Haftungsausschluss**

Alle Angaben erfolgen ohne Gewähr für Vollständigkeit oder Richtigkeit. Es wird keine Haftung übernommen für Schäden durch die Verwendung von Informationen aus diesem Online-Angebot oder durch das Fehlen von Informationen. Dies gilt auch für Inhalte Dritter, die über dieses Angebot zugänglich sind.

# Schweizerische Bauzeitung

Abonnementspreis:  
Ausland. 25 Fr. für ein Jahr  
Inland. . 20 " " "

Für Vereinsmitglieder:  
Ausland. 18 Fr. für ein Jahr  
Inland. . 16 " " "  
sofern beim Herausgeber  
abonniert wird.

Abonnements  
nehmen entgegen: Heraus-  
geber, Kommissionsverleger  
und alle Buchhandlungen  
und Postämter.

Wochenschrift

für Bau-, Verkehrs- und Maschinentechnik

Gegründet von A. WALDNER, Ingenieur.

Herausgeber: A. JEGHER, Ingenieur.  
Dianastrasse Nr. 5, ZÜRICH II.

Verlag des Herausgebers. — Kommissionsverlag: Rascher & Cie., Meyer & Zellers Nachfolger in Zürich.

Organ

des Schweizer. Ingenieur- und Architekten-Vereins und der Gesellschaft ehemaliger Studierender des eidg. Polytechnikums in Zürich.

Insertionspreis:  
Für die 4-gespaltene Petitzeile  
oder deren Raum 30 Cts.  
Haupttitelseite: 50 Cts.

Inserate  
nimmt allein entgegen:  
Die Annoncen-Expedition  
RUDOLF MOSSB,  
Zürich,

Basel, Bern, St. Gallen,  
Berlin, Breslau, Dresden,  
Frankfurt a. M., Hamburg,  
Köln, Leipzig, Magdeburg,  
München, Stuttgart, Wien.

**LÖHLE & KERN**  
Zürich

**Eisenkonstruktionen**

für Hochbauten und Brücken

**Fabrikbauten und Hallenkonstruktionen**  
nach eigenen Patenten.

**Wehranlagen**

Grosses Eisenlager. Kurze Liefertermine. Projekte u. Voranschläge kostenlos.

Schweizerische Bundesbahnen.

## Konkurrenz-Ausschreibung.

Gemäss Vereinbarung des eidg. Departements des Innern mit der Generaldirektion der Schweizerischen Bundesbahnen wird zur Erlangung von **Entwürfen zur einheitlichen architektonischen Gestaltung der am neuen Bahnhofplatz in St. Gallen zu erstellenden Hochbauten** (Postgebäude, Aufnahme- und Verwaltungsgebäude der S. B. B. usw.) unter den schweizerischen und in der Schweiz niedergelassenen Architekten ein Wettbewerb veranstaltet, zu dessen Beteiligung hiemit eingeladen wird.

Ueber alles weitere gibt das Programm, welches von der Kreisdirection IV der schweizerischen Bundesbahnen in St. Gallen gratis zu beziehen ist, die notwendige Auskunft.

Bern, den 5. November 1907.

Generaldirektion  
der schweizerischen Bundesbahnen.

**Baueisen**

Doppel I Träger  
Poutrelles, sowie  
Rundeisen für  
armierten Beton

liefert für ganze Bauten in kürzester Frist ab Werk oder prompt ab Lager  
**ERNST SCHOCH, Eisenhandlung, BASEL.**

**Eisenträger, U-Eisen**

**Rundeisen** für armierte  
Betonbauten  
**Rollbahnschienen** und  
Zubehörden

ab Lager und Werk. Prompte Lieferung. Mässige Preise.

**Ed. Wüthrich & Co., Herzogenbuchsee.**

## Strassenbau-Ausschreibung.

Die Erstellung einer Strasse am **Buchserberg, von Altendorf-Buchs** (Kt. St. Gallen) bis zur **Alp Malbun**, 8700 m lang und 3,0 m breit, wird zur Konkurrenz ausgeschrieben. Die Hauptarbeiten bilden:

Erdarbeiten 40 000 m<sup>3</sup>; Felssprengung 3700 m<sup>3</sup>; Trockenmauerwerk 2300 m<sup>3</sup>; Röhrendurchlässe 650 lf. m; Deckeldohlen 260 lf. m; Strassenschalen 2450 m<sup>2</sup>; Geländer 1235 lf. m; gewölbte Durchlässe 3 Stück; Steinbett, Beschotterung, Weganschlüsse etc. etc.

Pläne, Bauvorschriften und Vorausmasse liegen auf bei dem unterfertigten **Kulturingenieur**, sowie auf der **Gemeinderatskanzlei** in **Buchs**, wclch letztere bezüglich der Lokalbesichtigung Auskunft geben wird. Die Offerten für einzelne Lose oder die Gesamtarbeit sind bis zum **14. November 1. Js., abends 5 Uhr**, an die unterzeichnete Amtsstelle einzureichen.

St. Gallen, 2. November 1907.

Der kant. Kulturingenieur:  
**Schuler.**

## Eine einfache Rechnung.

Preis einer **Motosacoche** fertig zum Einbauen  
in jedes Fahrrad, komplett . . . . . Fr. 450.—  
**Zeitersparnis** auf Geschäftswegen pro Tag eine  
Stunde an 300 Arbeitstagen im Jahr,  
300 Stunden à Fr. 1.50 . . . . . Fr. 450.—

Die **Motosacoche** macht sich also in einem Jahr bezahlt. Die Betriebs- und Unterhaltungskosten sind gering und werden durch die Benutzung der **Motosacoche** zu Ausflügen aufgewogen. Kataloge gratis und franko durch

**Amsler & Co., Feuerthalen** bei Schaffhausen.  
Generalvertreter der S. A. H. & A. Dufaux & Co., Genève.

## Bauausschreibung.

Die Ausführung der zweiten Abteilung der Weganlage Vättis-Alp Sardona, Gemeinde Pfäfers, Länge 5200 m, Breite 2,5 m wird ammit zur nochmaligen Konkurrenz ausgeschrieben.

Die Hauptarbeiten bestehen in:

Erdarbeiten 8000 m<sup>3</sup>; Felssprengen 800 m<sup>3</sup>; Trockenmauerwerk 4500 m<sup>3</sup>; Böschungspflaster 1000 m<sup>3</sup>; Beschotterung, Geländer etc. Bauzeit bis 1. Dezember 1908.

Die Pläne und das Pflichtenheft liegen auf bei Herrn **Verwaltungspräsident Jäger in Vättis**, sowie auf dem **Bureau** des Unterzeichneten, an welches die Offerten bis zum **20. ds. Mts.** einzureichen sind.

St. Gallen, 6. November 1907.

Aus Auftrag:  
Der kant. Kulturingenieur:  
**Schuler.**

## Pacht-Ausschreibung.

Auf 1. Januar 1908 wird die **Sägerei-Besitzung in Wynigen** neu verpachtet, eventuell verkauft. Dieselbe enthält zwei Sägegänge, 1 Bauholzraise, 1 kleine Fraise, 1 Hobelmaschine. — Weitere Auskunft erteilt **Notar Ballmoos in Wynigen** (Bern).

## Elektrizitätswerk der Stadt Schaffhausen.

Infolge Rücktritt des bisherigen Inhabers ist die Stelle eines

## Betriebsassistenten

baldigst zu besetzen. Die Jahresbesoldung beträgt laut Reglement Fr. 3400.— bis 4600.—.

Tüchtige Bewerber mit abgeschlossener, technischer Bildung, mit Erfahrung in der Leitung grösserer Maschinenbetriebe, der Legung und Prüfung von Kabelleitungen, sowie der Prüfung und Abnahme von Hausinstallationen, belieben ihre Anmeldung unter Befügung eines Beschriebes ihres Lebenslaufes und Zeugnisabschriften bis zum **23. November 1907** an Herrn Stadtpräsident **Dr. Spahn** einzureichen.

Bewerber, die schon in gleicher Stellung erfolgreich tätig waren, erhalten den Vorzug.

Schaffhausen, den 1. November 1907.

Die Direktion.

## Gesucht zwei tüchtige, erfahrene Hochbautechniker, gewandt im Zeichnen.

Offerten unter Chiffre K. L. 2413 an **Rudolf Mosse St. Gallen.**

Für Ausarbeitung der Detailpläne und Ueberwachung der Bauarbeiten für grössern Schulhausbau suchen wir tüchtigen, praktisch erfahrenen

## Bautechniker

Offerten mit Lebensbeschreibung, Angabe der Gehaltsansprüche und unter Beilage von Zeugnissen und Detailzeichnungen sind bis den 10. November einzureichen an **Die Bauverwaltung Olten.**

## Wasserkraft-Konzession

zu kaufen gesucht. Offerten unter Chiffre Z. C. 11828 an die Annoncen-Expedition **Rudolf Mosse, Zürich.**

## Dampfmaschine

65 HP. in gebrauchsfähigem und gutem Zustande, wegen Umbauten

**billigst zu verkaufen.**

Offerten unter Chiffre Z. U. 11820 an die Annoncen-Expedition

**Rudolf Mosse, Zürich**

## Brückenbau und Eisenkonstruktionen.

Von einer grösseren schweiz. **Brückenbauwerkstätte** wird ein

## tüchtiger u. zuverlässiger Konstrukteur

mit mehrjähriger Erfahrung in der Anfertigung von Konstruktions- und Werkstattzeichnungen **gesucht.**

Anmeldungen mit Angabe der bisherigen Tätigkeit, Zeugnisabschriften und Gehaltsansprüche sind unter Chiffre Z. V. 11896 zu richten an die Annoncen-Expedition **Rudolf Mosse, Zürich.**

## Chefmonteur gesucht.

Wir suchen zu möglichst baldigem Eintritt einen **Chefmonteur** für **Licht- und Kraftanlagen.**

Anmeldungen mit Zeugniskopien und Angabe der Gehaltsansprüche an die unterzeichnete Direktion, die auch alle weitere Auskunft erteilt.

**Elektr. Strassenbahn Altstätten-Berneck**  
**und Elektrizitätswerk A.G.**

Die Betriebsdirektion.

## TECHNICUM DU LOCLE.

Le poste de **directeur technique**

de l'**Ecole de Mécanique est mis au concours.**

Entrée en fonctions le 16 mars 1908.

Les inscriptions seront reçues jusqu'au **30 novembre 1907** par l'**Administrateur du Technicum**, qui fournira aux intéressés le cahier des charges et tous les renseignements utiles.

La Commission.

## Schweizer. Granitwerke

Telephon Nr. 3403 **Zürich I** Schweizergasse 6

empfehlen sich für die Uebernahme von

## Granitsteinarbeiten

aller Art, lieferbar sofort oder auf nächstes Frühjahr.

## Bau- & Möbelschnitzereien

jeder Art übernimmt die

**Schnitzler-Schule Brienz.**

## Schweizer. Akt.-Ges. Orenstein & Koppel, Zürich I

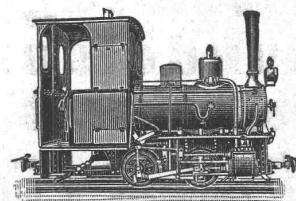
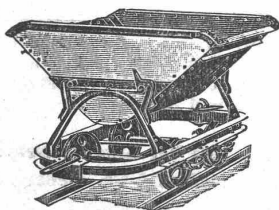
Bahnhofstr. 51  
(Mercatorium)

Lieferung von

Schienen, Gleisen, Weichen, Drehscheiben,  
Wagen, Lokomotiven, Ersatzteilen aller Art.

**Trocken- und Nassbaggern.**

**Vermietung von Rollbahnen.**



# Wanner & C<sup>ie</sup>, Horgen

Spezial-Abteilung für baugewerbliche Isolierungen.

Generalvertreter der Korksteinfabrik Grünzweig & Hartmann, G. m. b. H., Ludwigshafen a. Rh.

Erste, älteste und grösste Korksteinfabrik des Kontinents.

## Korksteine und Korksteinplatten

für baugewerbliche Zwecke.

Zur Isolierung von:

Ziegel-, Schiefer-, Metall- und Holzzement-Dächern;  
Massivdächern aller Art, Betondächern etc.;  
Massiven Mauern und Fachwerk-Wänden;  
Feuchten Wänden und Untergeschossräumen;  
Gewölben und Fussboden;  
Scheidewänden und Fensternischen;  
Kühlräumen, Eis- und Lagerkellern.

Zur Herstellung von:

Elastischen und schalldämpfenden Fussboden-Unterlagen  
für Linoleum;  
Leichten, freitragenden Scheidewänden;  
Zwischendecken und Deckenverschalungen;  
Warm- und Kaltluft-Kanälen für Heizungs- und Ventilations-  
Anlagen;  
Telephonzellen.

Als selbständiges Baelement für

Wohnhäuser, Villen, Stallungen, Personen- und Lagerhallen, Remisen, ambulante Lazärette,  
Sanatorien, Baracken, Wärterhäuschen, Pavillons, Schutzhütten etc.

### Hohe Isolirwirkung

gegen

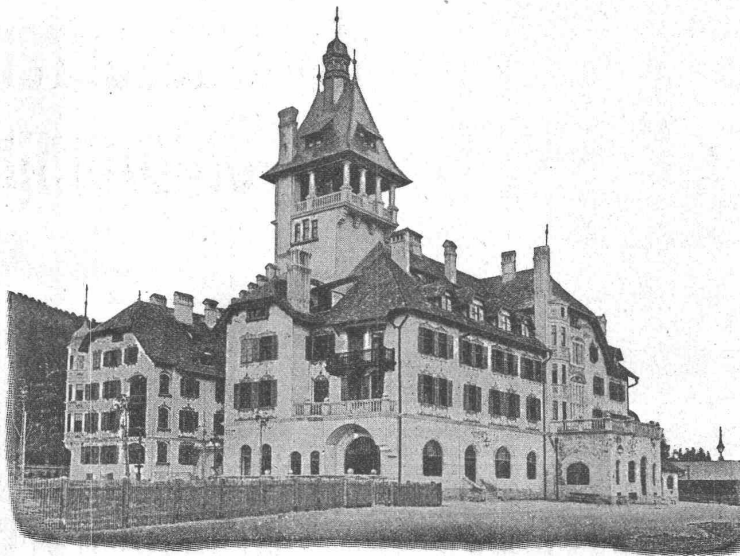
**Wärme, Kälte, Schall und Feuchtigkeit.**

Tausende von  
Referenzen und Zeugnissen  
aus allen Ländern.

Eigenes  
Architektur-Bureau  
zur Konstruktion  
von  
Korksteinbauten.

Langjährig geschultes  
Monteur-Personal.

**WANNER & C<sup>ie</sup>**  
**HORGEN.**



Ausführung  
jeder Art Arbeiten  
unter Garantie.

Kataloge,  
Kostenberechnungen,  
fachkundige Ratschläge  
und Projekte  
prompt und gratis.

Grosses Lager,  
rasche Bedienung.

**WANNER & C<sup>ie</sup>**  
**HORGEN.**

Grand Hôtel „Erzherzog Johann“ am Semmering.

Einbau sämtlicher Mansardenräume, Herstellung von Dachschrägen, Scheidewänden, Gangwänden etc. aus Korkstein.

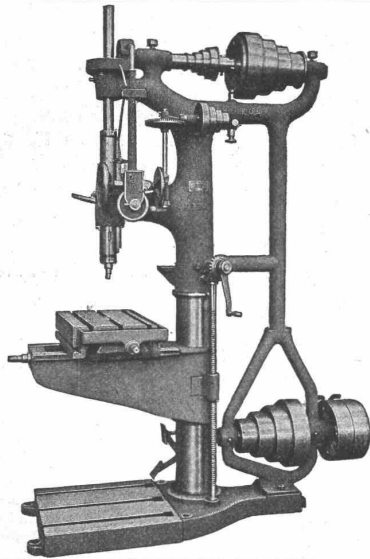
**VORZÜGE:** Kurze Bauzeit, rasches Austrocknen, Schutz gegen Temperatureinflüsse,  
feuersicherer Schutz der hölzernen Dachkonstruktion.

# Tiefbohrungen

für  
Terrainsondierungen, Fundationen  
Brunnenanlagen  
führen mit neuesten Einrichtungen auf beliebige Tiefen aus.

**Guggenbühl & Müller**  
in  
**Zürich.**

## Schweizer. Werkzeugmaschinenfabrik ERLIKON.



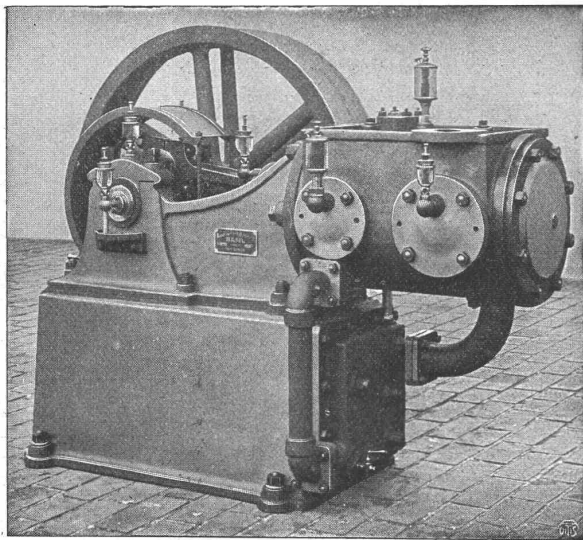
### Erstklassige Werkzeugmaschinen

aller Art und in jeder Grösse

für Maschinenfabriken, Eisenbahnwerkstätten, Automobilfabriken, Brückenbau- und Eisenkonstruktionswerkstätten, allgemeinen Maschinenbau, Kesselschmieden, mechanische und Reparaturwerkstätten etc.

Eigene bewährte Konstruktionen für Spezialzwecke.

**Interessenten empfehlen wir die Besichtigung unseres Lagers und unserer Fabrik.**



### Maschinenfabrik Burckhardt, Basel Aktiengesellschaft.

## Kompressoren und Vakuumpumpen

ein- und mehrstufig, mit Dampf-, Riemen- oder elektrischem Antrieb.

Ueber 1500 Maschinen ausgeführt.  
Paris 1900: Grand Prix.

## KESSELSCHMIEDE RICHTERSWIL

**Dampfkessel aller Systeme.**  
**Bleischweissarbeiten.**

Flammröhren, Feuerbüchsen, Dome, Stutzen, Windkessel, Braupfannen, Seifenkessel, Zirkpfannen, Bouilleurs etc.

**Reservoirs, Blechrohrleitungen.**

Spezialität: Hochdruck-Rohrleitungen für Wasserkraftanlagen.

**Brücken- und Eisenkonstruktionen.**

**Apparate für diverse Industrien.**

Material aus anerkannt nur erstklassigen Hüttenwerken. Sorgfältigste Arbeit, prompte Bedienung.

# Bühne's Bleiwolle

zur Muffendichtung für Gas-, Wasser-  
leitungs- und Kanalisationsrohre

Pat. 22786 und 31408

fabriziert und liefert die

Prospekte, Zeugnisse und Preise zu Diensten.

Schweizerische  
Metallurgische Gesellschaft  
Basel.

Telephon No. 1829. Telegramm: PLOMBBLEI.

Das beste

## Linoleum geht zu Grunde

wenn die richtige Unterlage fehlt.

### Planolin-Nivelliermasse

dient zum Ausebnen von Böden jeder Art und ist die beste, billigste,  
einzige sofort trocknende, harte, glatte Linoleum-Unterlage.

**CH. H. PFISTER & Co, BASEL VII.**

## Gesucht

ein **Techniker** oder **Maschinen-Ingenieur** (Schweizer bevor-  
zugt) zur Leitung unseres technischen Bureau, resp. zur Beaufsichtigung  
unserer Reparatur-Werkstätten, der gesamten Kraft- und Licht-Anlagen,  
Transmissionen und Wasserversorgung.

Gefl. Offerten mit Gehaltsansprüchen sind erbeten an das Sekretariat  
der **C. F. Bally A.-G., Schönenwerd.**

## Bau-Ingenieur

mit mehrjährigen Erfahrungen als Bauleiter bei Eisenbahn- und Beton-  
bauten, reichen Sprachkenntnissen, besten Zeugnissen und Referenzen,  
sucht entsprechenden Posten. Gefl. Angebote unter „Selbständig 3189“  
an **Rudolf Mosse, Wien I, Seilerstätte 2.**

## „Pat. Wroblewski-Fenster“

bester Abschluss, leichteste Handhabung.

## Oberflügelöffner „Schmal“

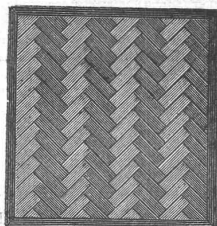
funktioniert sicher und geräuschlos.

**Felix Beran, bautechn. Bureau, Zürich.**

## Vereinigte Xylolith- u. Kohlensäurewerke A. G.

WILDEGG.

Patent Nr. 9080.



**Auf Blindboden aufgeschraubt;  
auf Zementbeton in Mörtel verlegt.**

Nach allen Dessins in viereck, rechteck, achteck  
und in 3 Farben, Parkett ähnliche Form.

Xylolith feuersicher, warm. Steinholz schalldämpfend, solid.

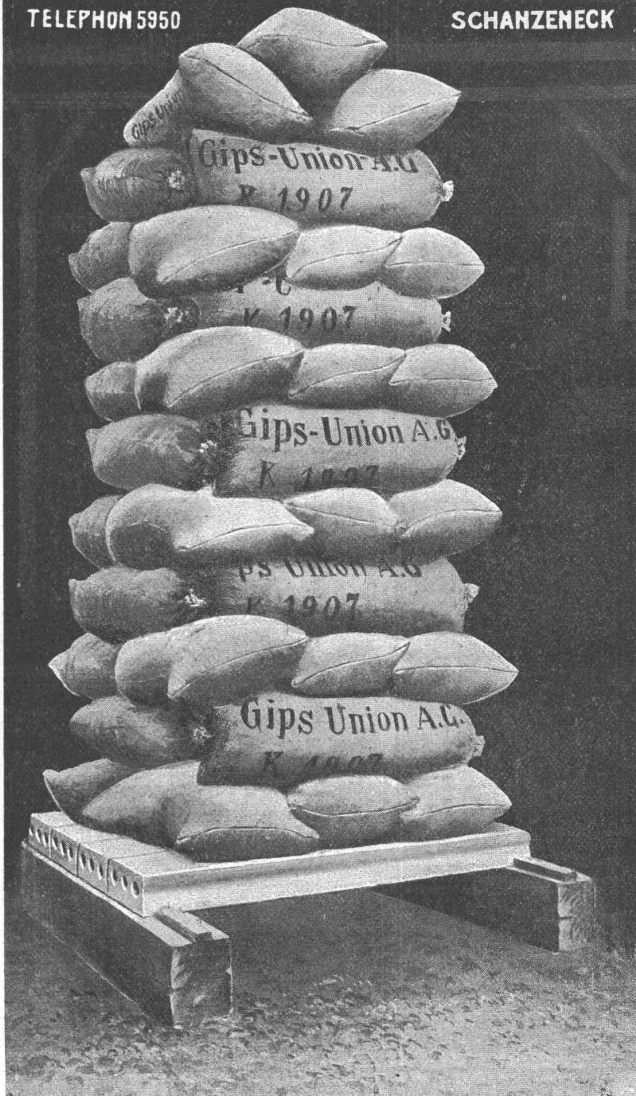
Muster, Prospekte, Album und Atteste gratis und franko.

**Einzig in der Schweiz bis jetzt ca. 200 000 m<sup>2</sup>  
Böden und ca. 10 000 Treppenstufen gelegt.**

## GIPS-UNION A.G. ZÜRICH

TELEPHON 5950

SCHANZENECK



## Ia. Gipsdielen

in Stärken von 1,5, 2, 3, 4, 5, 6, 8 und 10 cm hohl und voll.

**Schilfbretter. Cocosdielen.**  
(Belastungsprobe von 1 m<sup>2</sup> hohler 10 cm Gipsdielen mit 2250 kg.)

**Rudolf Mosse, Zürich**

alleinige Inseraten-Annahme für die  
**Schweizer. Bauzeitung.**

## J. Rukstuhl, Basel

erstellt auf Grundlage vieljähriger Erfahrung

### Centralheizungen

aller Systeme

**Warmwasser — Niederdruckdampf etc.**

**FRITZ MARTI, AKT.-GES., BERN.**

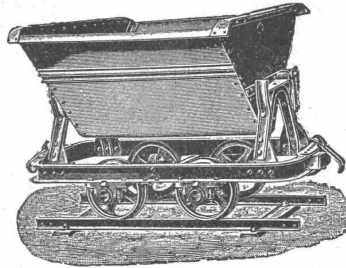
**Verkauf und Vermietung  
von Material und Werkzeugen**  
für Bauunternehmungen.

**Kompl. Rollbahngeleise** auf Stahlschwellen  
montiert, in allen couranten Profilen u. Spurweiten.

Weichen, Drehscheiben, Kreuzungen

**Kippwagen**

Plattformwagen, Stahlgussräder, Radsätze



**Zentrifugal-Pumpen**

Membran- oder Diaphragmapumpen  
für Hand- und Kraftbetrieb

**Hebe-Werkzeuge**

Flaschenzüge, Winden, Wellenböcke  
Laufkatzen, Materialaufzüge

Bau-Lokomotiven — Lokomobilen

**Motoren**

Prospekte und Kostenanschläge gratis und franko.

**SCHWEIZER.GESELLSCHAFT**

FÜR

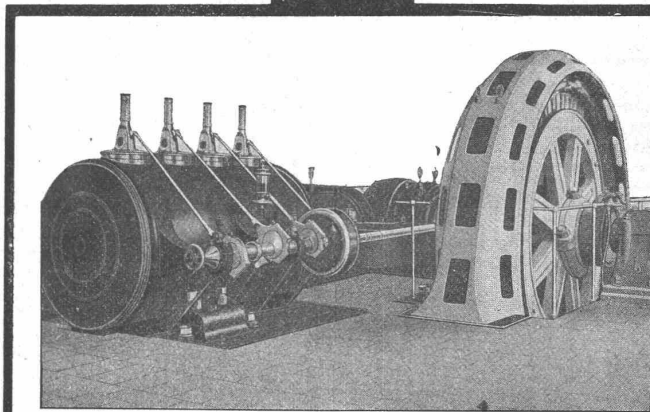
**PRÄZISIONS-  
ARBEIT**

**VORZÜGLICHE  
KONSTRUKTION**

**EINFACH <sup>RE</sup>  
BETRIEBSSICHER**

**HOHE  
OEKONOMIE**

**EXPORT**



**MODERNSTE  
WERKSTÄTTEN**

**BESTE  
MATERIALIEN**

**EXAKTE  
REGULIERUNG**

**GERINGE  
BETRIEBSKOSTEN**

**EXPORT**

**LENTZ-VENTILMASCHINEN**

**GIUBIASCO**

Karnahl & Co., Leipzig.

**Wartmann, Vallette & Co., Brugg und Genf**

**Brücken:**

Eisenbahn- u. Strassenbrücken.  
Ueber- und Unterführungen.

**Fabrikbau-Konstruktionen**

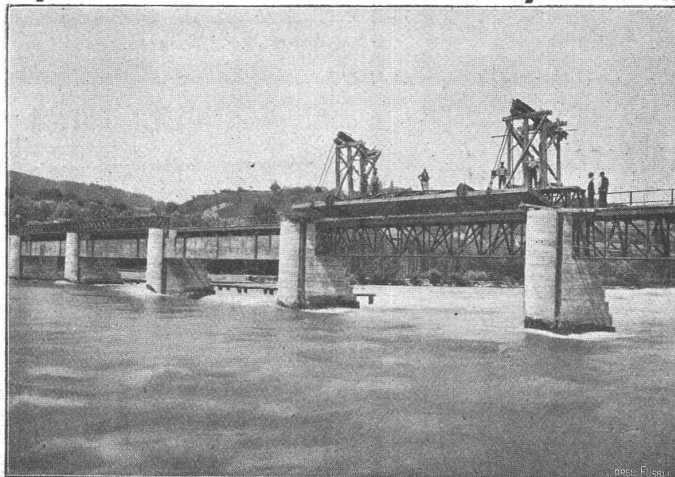
jeder Art, als Konstruktionen  
für Shed-, Sattel-, Holzzement-  
Dächer, Riegelwandfachwerk,  
Säulen u. Unterzüge, Oberlichter,  
Treppen, Wellblechbauten, Vor-  
dächer.

**Kranen:**

Laufkranen mit Stützen u. Bahn,  
Bockkranen, Aufzugtürme.

**Gasbehälter,  
Reservoirs**

genietete Röhren und eiserner  
Unterbau für schwimmende  
Badanstalten.



**Hotels u. Warenhäuser.**

Binder- und Säulenkonstruk-  
tionen über grosse Säle und  
für Umbauten.

**Gittermaste**

für elektr. Leitungen u. Bahnen,  
Bogenlampen, Seilbahnen.

**Stauwehr-Anlagen.**

**Schleusen.  
Aussichtstürme.**

Grosses Materiallager

und daher  
möglichst schnelle Lieferung.