

Objektyp: **Advertising**

Zeitschrift: **Schweizerische Bauzeitung**

Band (Jahr): **49/50 (1907)**

Heft 21

PDF erstellt am: **08.08.2024**

Nutzungsbedingungen

Die ETH-Bibliothek ist Anbieterin der digitalisierten Zeitschriften. Sie besitzt keine Urheberrechte an den Inhalten der Zeitschriften. Die Rechte liegen in der Regel bei den Herausgebern.

Die auf der Plattform e-periodica veröffentlichten Dokumente stehen für nicht-kommerzielle Zwecke in Lehre und Forschung sowie für die private Nutzung frei zur Verfügung. Einzelne Dateien oder Ausdrucke aus diesem Angebot können zusammen mit diesen Nutzungsbedingungen und den korrekten Herkunftsbezeichnungen weitergegeben werden.

Das Veröffentlichen von Bildern in Print- und Online-Publikationen ist nur mit vorheriger Genehmigung der Rechteinhaber erlaubt. Die systematische Speicherung von Teilen des elektronischen Angebots auf anderen Servern bedarf ebenfalls des schriftlichen Einverständnisses der Rechteinhaber.

Haftungsausschluss

Alle Angaben erfolgen ohne Gewähr für Vollständigkeit oder Richtigkeit. Es wird keine Haftung übernommen für Schäden durch die Verwendung von Informationen aus diesem Online-Angebot oder durch das Fehlen von Informationen. Dies gilt auch für Inhalte Dritter, die über dieses Angebot zugänglich sind.

Ein Dienst der *ETH-Bibliothek*
ETH Zürich, Rämistrasse 101, 8092 Zürich, Schweiz, www.library.ethz.ch

<http://www.e-periodica.ch>

Schweizerische Bauzeitung

Wochenschrift

für Bau-, Verkehrs- und Maschinentechnik

Gegründet von A. WALDNER, Ingenieur.

Herausgeber: A. JEGHER, Ingenieur.

Dianastrasse Nr. 5, ZÜRICH II.

Verlag des Herausgebers. — Kommissionsverlag: Rascher & Cie., Meyer & Zellers Nachfolger in Zürich.

Organ

des Schweizer. Ingenieur- und Architekten-Vereins und der Gesellschaft ehemaliger Studierender des eidg. Polytechnikums in Zürich.

Abonnementspreis:
Ausland . 25 Fr. für ein Jahr
Inland . 20 " " "

Für Vereinsmitglieder:
Ausland . 18 Fr. für ein Jahr
Inland . 16 " " "
sofern beim Herausgeber
abonniert wird.

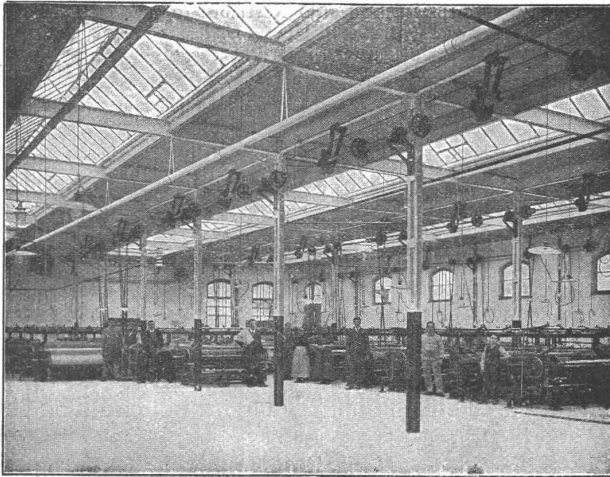
Abonnements
nehmen entgegen: Heraus-
geber, Kommissionsverleger
und alle Buchhandlungen
und Postämter.

Insertionspreis:
Für die 4-gespaltene Petizeile
oder deren Raum 30 Cts.
Haupttitelseite: 50 Cts.

Inserate
nimmt allein entgegen:
Die Annoncen-Expedition
RUDOLF MOSSE,
Zürich.

Basel, Bern, St. Gallen,
Berlin, Breslau, Dresden,
Frankfurt a. M., Hamburg,
Köln, Leipzig, Magdeburg,
München, Stuttgart, Wien.

Dachkonstruktion für Fabrik-Bau + Patent Nr. 23428



Vorteile:

1. Unabhängigkeit der Gebäudelage von der Himmelsrichtung.
2. Geringstes Gewicht bei sehr guter Isolation.
3. Unübertroffene Lichtwirkung spezieller Lüftungsvorrichtung.
4. Rasche und billige Erstellung bei jeder Jahreszeit.
5. Beste Eignung auch für schwierigste klimatische Verhältnisse.
6. Leichte und rationelle Anbringung von Transmissionen und Vorgelegen.

Empfohlen als rationellstes System für
Maschinenfabriken, Werkstätten, Glessereien, Elektrizitätswerke,
Spinnerelen, Webereien, Bleicherelen, Färberelen, Magazine,
Lagerhäuser, Markt- und Güterhallen etc.

Patent-Inhaber:

Séquin & Knobel, Rütli (Zürich),

Zivil-Ingenieur-Bureau für modernen Fabrikbau.

Vertretung und Ausführung:

KOCH & Cie., vorm. E. Baumberger & Koch, **Basel**,

Unternehmung für Dachkonstruktionen und Bodenbelags-
Arbeiten.

Schweizerische Bundesbahnen.

Konkurrenz-Ausschreibung.

Gemäss Vereinbarung des eidg. Departements des Innern mit der Generaldirektion der Schweizerischen Bundesbahnen wird zur Erlangung von **Entwürfen zur einheitlichen architektonischen Gestaltung der am neuen Bahnhofplatz in St. Gallen zu erstellenden Hochbauten** (Postgebäude, Aufnahme- und Verwaltungsgebäude der S. B. B. usw.) unter den schweizerischen und in der Schweiz niedergelassenen Architekten ein Wettbewerb veranstaltet, zu dessen Beteiligung hiemit eingeladen wird.

Ueber alles weitere gibt das Programm, welches von der Kreisdirection IV der schweizerischen Bundesbahnen in St. Gallen gratis zu beziehen ist, die notwendige Auskunft.

Bern, den 5. November 1907.

Generaldirektion
der schweizerischen Bundesbahnen.

Eisenträger, U-Eisen

Rundeisen für armierte
Betonbauten
Rollbahnschienen und
Zubehörden
ab Lager und Werk. Prompte Lieferung. Mässige Preise.

Ed. Wüthrich & Co., Herzogenbuchsee.

ARMIERTER - BETON - + Pat. 32104	— SPEZIAL-DECKEN — für WOHNHÄUSER SCHULHÄUSER FABRIKBAUTEN RESERVOIRS- FUNDATIONEN, SILOS
	MEYER & MOREL vormals G. L. Meyer, Ingenieur ZÜRICH Telephone 6753

Baueisen Doppel I Träger
Poutrelles, sowie
Rundeisen für
armierten Beton
liefert für ganze Bauten in kürzester Frist ab Werk oder prompt ab Lager
ERNST SCHOCH, Eisenhandlung, BASEL.

Dampfmaschine

65 HP. in gebrauchsfähigem und gutem Zustande, wegen Umbauten
billigst zu verkaufen.

Offerten unter Chiffre Z. U. 11820 an die Annoncen-Expedition
Rudolf Mosse, Zürich.

Konkurrenz-Ausschreibung betr. Lieferung von Materialien für Starkstrom-Leitungen.

3000 Masten und 70 Tonnen Leitungs-Kupferdrähte sind unter Vorbehalt zur Lieferung ausgeschrieben im Kant. Amtsblatt No. 93 vom 19. November 1907.

Zürich, den 19. November 1907.

Für die Baudirektion des Kantons Zürich:
Der Sekretär: Dr. A. Bosshardt.

Schlachthof Zürich. Ausschreibung von Bauarbeiten.

Die nachbenannten Lieferungen und Arbeiten für den Schlachthof der Stadt Zürich werden hiemit zur Konkurrenz ausgeschrieben.

1. Holzrolladen und Rolljalousien.
2. Stahlblechrolladen.
3. Glaserarbeiten.
4. Gipsarbeiten.
5. Malerarbeiten für die Transport- und Kühlzelleneinrichtungen.
6. Massive Fussbodenbeläge (Terrazzo, Steinzeug- und Mettflacher Platten).
7. Lieferung und Verlegen von Linoleum.
8. Lieferung und Verlegen von Parquets.
9. Lieferung und Montage von 32 Stück schmiedeisernen Warmwasserbecken für die Grosskuttellei.
10. Lieferung von drei Dünger-Abfuhrwagen.

Im Bureau der Bauleitung, Herdernstr. 56, Zürich III, können die betreffenden Pläne eingesehen und die Bedingnishefte bezogen werden.

Die verschlossenen Angebote sind mit der Aufschrift «Angebot für den Schlachthof» für die Lieferung der Düngerabfuhrwagen und der Warmwasserbecken bis **Samstag den 7. Dezember 1907**, abends 6 Uhr, und für die sämtlichen übrigen Lieferungen und Arbeiten bis **Samstag den 30. November 1907**, abends 6 Uhr, an den Vorstand des Bauwesens I, Stadthaus einzureichen.

Zürich, den 16. November 1907.

Die Bauleitung Schlachthof.

Gemeinde Horgen.

Konkurrenz-Eröffnung über Strassenbauten.

Der Gemeinderat Horgen eröffnet hiemit freie Konkurrenz über die Ausführung der **Erdarbeiten, Kunstbauten und Chaussierungsarbeiten** für die

neuen Strassenverbindungen Käpfnach-Weidli u. Rotweg-Wannental, Gemeinde Horgen.

Gesamtlänge der Strassen ca. 1400 m. Pläne und Bauvorschriften liegen in der Gemeinderatskanzlei zur Einsicht auf, woselbst die Eingabeformulare bezogen werden können.

Uebnahmsofferten sind verschlossen mit der Aufschrift: «Strassenbau Käpfnach-Weidli und Rotweg-Wannental» bis **30. November 1907** Herrn Strassenpräsident Ehrismann in Horgen einzureichen.

Horgen, den 11. November 1907.

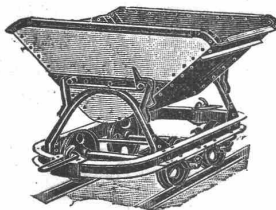
Aus Auftrag:

Die Gemeinderatskanzlei.

Bau- & Möbelschnitzereien

jeder Art übernimmt die

Schnitzler-Schule Brienz.



Man verlange Prospekt.

Reichhaltige Vorräte von

Schweizerische Akt.-Ges. für Feld- und Kleinbahnen-Bedarf Drenstein & Koppel, Zürich I

Bahnhofstr. 51
(Mercatorium)

Kippwagen mit automatischer Mulden-Feststellung.

Eidgenöss. Patent Nr. 29260.

Rollenlager, enorme Kraft und Oelersparnis.

Vermietung von Rollbahnmaterial aller Art.

Schienen, Gleisen, Wagen, Lokomotiven und Ersatzteilen aller Art.

Die Einwohnergemeinde Biel

wird nächstes Jahr in den Fall kommen, für Schulhausbauten circa **3000 m² Zwischendecken** zu erstellen. Grösste Spannweite 6,80 m.

Patentinhaber für Deckenkonstruktionen sind ersucht, schriftliche Angaben über allgemeine Konstruktion, Art der Ausführung, Erstellungskosten und Mitteilungen über ausgeführte Arbeiten an das Stadtbaumamt einzusenden.

Biel, den 11. November 1907.

Der Stadtbaumeister: **H. Huser.**

Schulhausbau Niederurnen. Bauausschreibung.

Für den Bau des neuen Schulhauses am Bühl in Niederurnen (Kant. Glarus) gelangen hiermit zur öffentlichen Ausschreibung:

Die Spengler-, Gips-, Glaser-, Schreiner- u. Malerarbeiten, sowie das Liefern und Legen von ca. 1350 m² Granit- und Korklinoleum.

Pläne und Vorschriften können auf dem Bureau des bauleitenden Architekten, Herrn **J. Schmid-Lütschg**, Glarus, eingesehen und daselbst Eingabeformulare bezogen werden.

Die Eingaben sind verschlossen mit der Aufschrift «Bühlschulhaus Niederurnen» bis spätestens den 30. November 1907 an den Schulpräsidenten, Herrn Advokat **J. Schlittler** in Glarus, einzureichen, allfällige Muster an den **Gemeindkanzlei Niederurnen**.

Niederurnen, den 18. November 1907.

Die Schulhausbaukommission.

Ausschreibung einer Pläne-Konkurrenz.

Gemäss Vereinbarung des Bankrates der Schweiz. Nationalbank mit dem Eidg. Departement des Innern wird behufs Erlangung von

Entwürfen zu einem Bankgebäude für die Nationalbank und zu

einem Eidg. Verwaltungsgebäude in Bern

unter den schweizerischen und den in der Schweiz niedergelassenen Architekten ein Wettbewerb veranstaltet, zu dessen Beteiligung hiermit eingeladen wird.

Ueber alles Weitere gibt das Programm, welches von der **Direktion der Eidg. Bauten in Bern** gratis zu beziehen ist, die notwendige Auskunft.

Bern, den 22. November 1907.

Eidg. Departement des Innern.

Zu verkaufen

wegen Uebergang zu elektr. Betrieb eine

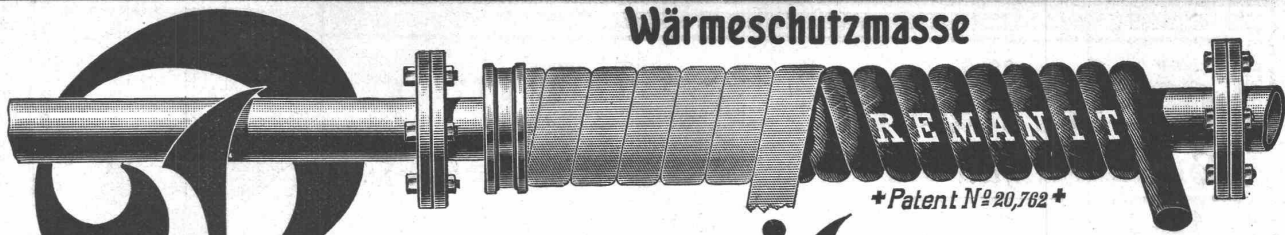
Sulzersche Dampfmaschine

mit Kondensation 18 bis 25 H.P. je nach Dampfkraft, so gut wie neu.

Anfragen unter Chiffre Z.R. 11992 an die Annoncer-Expedition

Rudolf Mosse, Zürich.

Wärmeschutzmasse



Remanit

Bestes Isoliermaterial

erzielt über 90% Nutzeffekt!

Remanit besteht aus karbonisierten Seiden-Zöpfen, -Polstern und -Decken

Remanit ist unerreicht als Isoliermittel für:

Zentralheizungs- u. Warmwasser-Anlagen
Kaltwasser-Leitungen

gegen Wärme-Verluste
gegen Einfrieren u. Schwitzen.

General-Vertretung und Depot: **WANNER & C^{IE}, HORGEN.**

Ausführung jeder Art Isolierungen durch eigene Facharbeiter.

Erstes Fachgeschäft für maschinentechnische Isolierungen.

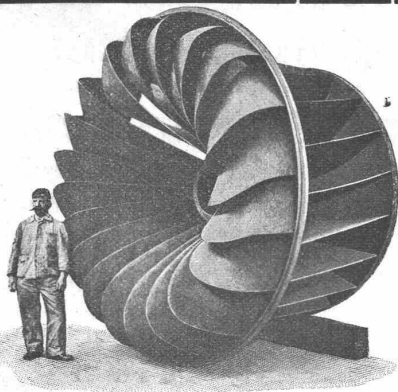
Düsseldorfer Röhrenindustrie Düsseldorf-Oberbilk

empfiehlt

schmiedeeiserne Röhren bis 1200 mm Durchmesser, gerade und gebogen,  

für Dampf-Leitungen, Wasser-Leitungen, Turbinen-Leitungen, hydraulische Anlagen, Kondensations-Anlagen etc. mit allen erforderlichen Verbindungen u. Formstücken.

Vertreter für die Schweiz: **G. A. Bourgeois-Richter, Ing., Zürich II, Breitingenstr. 5.**



Aktiengesellschaft vormals

Joh. Jacob Rieter & Co., Winterthur

TURBINEN

neuester Konstruktion und höchstem Nutzeffekt für alle vorkommenden Verhältnisse.

Präzisions-Regulatoren mit mechanischer u. hydraul. Wirkung.

Transmissionen, Kesselschmiede-Arbeiten.

Ingenieur- und Baubureau **Durrer; Luzern, Habsburgerstr. 14.**

Spezialität: Bergbahnen

elektrische Bahnen, Wasserwerke.

Langjährige Praxis. Zahlreiche ausgeführte Bauten.

Gebrüder Scholl, Zürich

Spezialgeschäft für Techniker. Fraumünters-
strasse Nr. 8.



Zeichentische diverser bewährter Konstruktionen
Lichtpausapparate, Lichtpauspapiere
1^a Zeichen- und Pauspapiere
Diplom- und engl. Bristolkartons
Zeichenpapiere auf Leinwand
Aquarellfarben deutsche, französische u. englische
in Stücken, Rappchen u. Tuben
Gouachefarben, * Pinsel * Tuschen * **Heißzeuge etc.**



Gesellschaft der Ludwig von Roll'schen Eisenwerke

Filiale: **Giesserei Bern** liefert:



Hebezeuge jeder Art als **Laufkräne**, und feste oder fahrbare **Drehkräne** für Hand- und speziell **elektrischen** Betrieb; **Anzüge** für hydraulischen, **elektrischen** und Transmissionsbetrieb.

Eisenbahnmaterial als **Drehscheiben** und **Schiebebühnen** für Wagen und Lokomotiven; Hand- **Dampf-** und **elektrischer** Betrieb.
Weichen für **Haupt-** u. Nebenbahnen, für **Vignol-** u. **Rillen-Schienen**.
Barrieren mit und ohne Verriegelung und Vorläuten.

Zahnstangenoberbau; komplette Seilbahnen
für Güter- und Personentransport. (Eigene patentierte Systeme).
Seit 1898 37 Touristen-Seilbahnen ausgeführt oder in Arbeit.

Schleusenanlagen, Schützenwehre, Walzenwehre für Hand- und elektrischen Antrieb.

Angaben über zahlreiche Ausführungen, Referenzen, Projekte und Kostenvoranschläge stehen zu Diensten.

HEINRICH LANZ, Mannheim.



Lokomobilen
für **Satt- und
Heißdampf**

Schweizer Verkaufsbureau:
K. Röhle, Zürich I, Bahnhofstr. 51 (Mercatorium),
Ueber 19000 Stück verkauft.

Associé gesucht

mit 50 à 60 Mille Einlage in seit vielen Jahren bestehendes

Baumaterialien-Geschäft

mit prima Kundschaft und nachweisbar hoher Rendite. Nachfragen unter
Chiffre Zag. E. 682 befördert die Annoncen-Expedition
Rudolf Mosse, Bern.

„Pat. Wroblewski-Fenster“

bester Abschluss, leichteste Handhabung.

Oberflügelöffner „Schmal“

funktioniert sicher und geräuschlos.

Felix Beran, bautechn. Bureau, Zürich.

Tague, Bucher & Cie.,

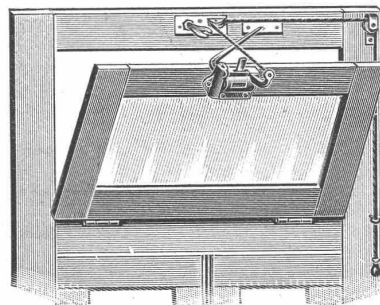
Gottfried Stierlin's Nachf. in SCHAFFHAUSEN

fabrizieren und liefern als Spezialität:

Tür- und Fenster-Beschläge

in anerkannt bestbewährten und modernen Systemen.

Fabrikations-Spezialitäten:



Oberlichtverschluss

„UNION“ Das Non plus ultra auf dem Gebiete der Schnurzug-Oberlichtverschlüsse. Solid, elegant, fabelhaft leicht anzuschlagen und zu bedienen. Schliesst fast ganz geräuschlos und absolut dicht. Einziger Schnurzugverschluss, bei welchem Beschädigung der Schnur ausgeschlossen ist. Ueberall sehr gut eingeführt.

Türschliesser, diverser, bestbekannter Systeme mit Federspannung. — **Türschliesser**, pneumatisch. — **Türschliesser**, hydraulisch, System Blount, neuester Konstruktion.

Windfangfedern diverser Systeme. — **Federcharniere** und **Federfischbänder**. — **Spiralfeder-Pendeltürbänder**, amerik. System, in Stahl, Messing und Bronze massiv oder in Stahl feinst vernickelt, vermessingt oder verkupfert. — **Oberlichtbeschläge**, Patent und ordinäre. — **Ventilationsklappen** mit Federcharnieren.

In allen Artikeln und couranten Grössen, grosses Lager.

Aelteste und einzige Schweizerische Spezialfabrik für obige Artikel.

Bühne's Bleiwolle

zur Muffendichtung für Gas-, Wasser-
leitungs- und Kanalisationsrohre

Schweizerische
Metallurgische Gesellschaft
Basel.

+ Pat. 22786 und 31408

fabriziert und liefert die

Prospekte, Zeugnisse und Preise zu Diensten.

Telephon No. 1829. Telegramm: PLOMBLEI.

Ein Ingenieurbureau in Zürich

sucht

einen im Bau von Wasserkraftanlagen theoretisch und praktisch durchgebildeten **Fachmann** als

Oberingenieur u. Vertreter d. Chefs.

Gehalt bis zu 10000 Fr. pro Jahr. Vertrauensstellung. Es wird nur auf eine **erstklassige** Kraft reflektiert. Gefl. Offerten unter Chiffre Z. P. 12240 an die Annoncen-Expedition
Rudolf Mosse, Zürich.

Sämtliche Materialien für Holzzementbedachungen,
Echt schlesischen Holzzement.
Asphalt-Dachpappen.
Prima Carbolineum.

Isoliermaterialien aller Art
für Bauzwecke

Isolier-Papiere.
Isolier-Filzkarton.
Asphalt- und Theerprodukte.

Meynadier & Co., Zürich, Klausstrasse 33.
— Telephon 1143.

Kempf & Co., Herisau

Fabrik für Eisenkonstruktionen aller Art. Prompte,
coullante Bedienung.

5000 Frs. Wert

in Belehrungen betr. Zerkleinerung von Mineralien jeder Art und zu allen Zwecken.

Modell 1906/07 System Velten

Universal-Steinzerkleinerungs-Maschine
der Neuzeit.

Grösste Leistungsfähigkeit bei wenig Kraft. Einfachheit der Konstruktion. Keine Betriebsstörung, wenig Reparatur. Bekannt und patentiert in allen zivilisierten Ländern. Anerkannt als die **einzigste Maschine der Welt**, welche **Seine** unter allen Wetter-Einflüssen zerkleinert.

Näheres auf gefl. Anfragen durch

W. L. Velten, Maschinenfabrik, Weil im Dorf b. Stuttgart.

Thonwerk Biebrich A.-G.

Chamottefabrik

Biebrich am Rhein.

Hochfeuerfeste u. säurebeständige Produkte.

Normal- und Façonsteine aller Art, Chamottemörtel, Retorten, Muffeln etc. Bau kompletter Ofenanlagen.

Beste Referenzen und Zeugnisse aus der Schweiz.

Das beste
Linoleum geht zu Grunde

wenn die richtige Unterlage fehlt.

Planolin-Nivelliermasse

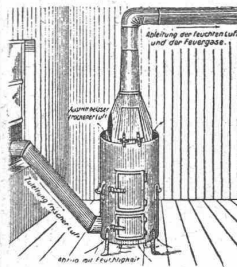
dient zum Auebnen von Böden jeder Art und ist die beste, billigste, einzige sofort trocknende, harte, glatte Linoleum-Unterlage.

CH. H. PFISTER & Co., BASEL VII.

Luftzirkulations-Trocken-Ofen „VESUV“

D. R. G. M. — zum schnellen und gründlichen Austrocknen von Neubauten und feuchten Räumen.

Bewährt vielfach und bei Behörden eingeführt. Wirkt nicht durch strahlende Wärme, sondern hauptsächlich durch stetigen Luftwechsel.



Vorteile: In wenigen Tagen gründliches Ausströmen der Feuchtigkeit. Kein Ausströmen schädlicher Gase. Vollkommene Erhärtung des noch frischen Verputzes, einfache nicht ständige Ueberwachung bei Tag und Nacht; mehrjährige Gebrauchsfähigkeit; leichte Ersetzbarkeit der dem Feuer ausgesetzten Teile. Beste Ausnutzung des Koksmaterials. In 24 Stunden nur 1 bis 1 1/2 Zentner Koks nötig. Ein Ofen für 100 cbm Raum. Zu beziehen à Fr. 100.— ab München durch

Baugeschäft Jos. Schretzmayer

Inh. Alois Schaidt

Telephon 7545 — München — Briennerstr. 30

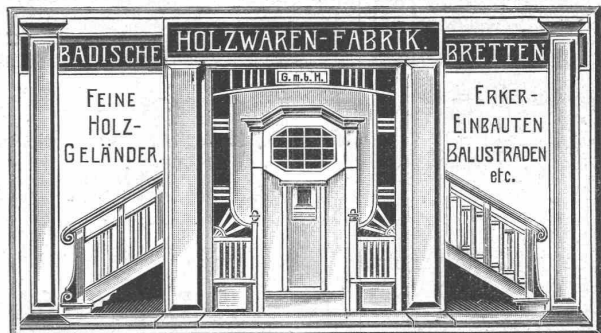
An unbek. Besteller geg. Nachn. od. Voreinsendg.

Regensicher Ges. gesch.

D. R. P.
**HÜRTGEN
LÜFTER**

STERNLÜFTER
mit parallelem Hub

Hürtgen, Mönnig & Co. KÖLN-LINDENTHAL



J. Rukstuhl, Basel

erstellt auf Grundlage vieljähriger Erfahrung

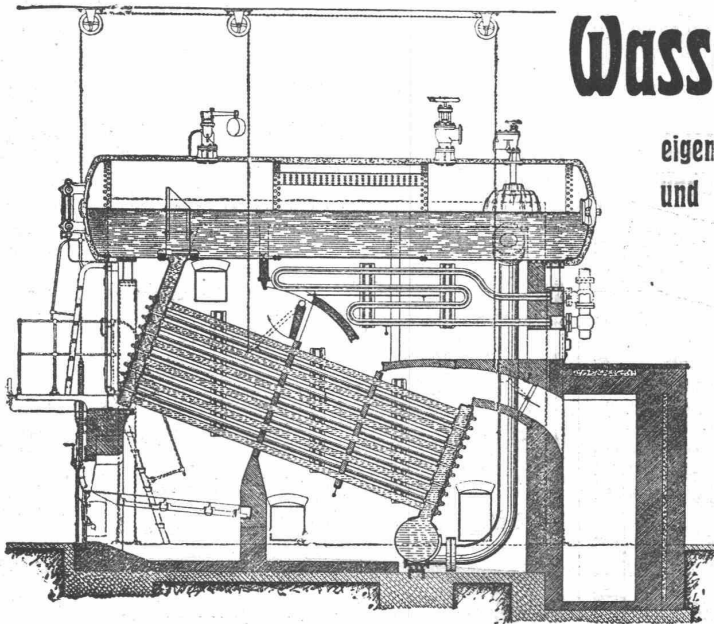
Centralheizungen

aller Systeme

Warmwasser — Niederdruckdampf etc.

GEBRUEDER SULZER

WINTERTHUR



Wasserröhren-Kessel

eigenen Systems, von jeder Grösse
und für jeden Betriebsdruck.

**Kräftige Zirkulation und grosse
Leistungsfähigkeit infolge di-
rekter Wasserzuführung zu den
unteren Rohrreihen.**

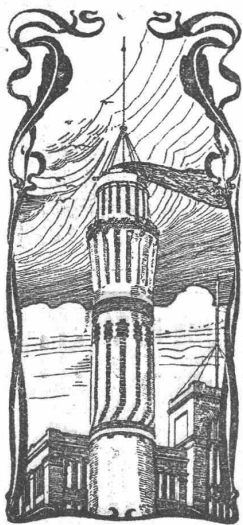
Hohe Verbrennungskammer.

Grosser Dampfraum.

**Bewährte Konstruktion der Ver-
schlussdeckel.**

Ueberhitzer, regulier- und ausschaltbar.

Anlagen u. a.: Elektrizitätswerke St. Gallen, Locle, Winterthur, Wynau, Thun,
im Bau: Elektrizitätswerke Chaux-de-Fonds, Kubel, Rathausen bei Luzern etc.



J. Walser & Cie. Winterthur.

Spezialgeschäft für

**Hochkamine und
Feuerungsanlagen.**

Kesseleinmauerungen jeden Systems.

Ofenbauten

für alle industriellen Zwecke.

Reparaturen und Umbauten.

Beständiges Lager in feuerfesten Materialien.

Gewissenhafte Ausführung. Ia. Referenzen.
Projekte und Offerten kostenlos.

Rudolf Mosse, Zürich

alleinige Inseraten-Annahme für die
Schweizer. Bauzeitung.

KESSELSCHMIEDEARBEITEN:

Reservoir für div. Flüssigkeiten.
Boiler für Kochherde & Centralheizungen.
Kochkessel für div. Industrien.

H. VOGT-GUT, ARBON.

Gährbottiche, Kühlschiffe, Lagerfässer,
für
Bierbrauereien.

Transportgefässe, Transportwagen
Referenzen. Prospekte.