

Objektyp: **Advertising**

Zeitschrift: **Schweizerische Bauzeitung**

Band (Jahr): **49/50 (1907)**

Heft 21

PDF erstellt am: **12.07.2024**

Nutzungsbedingungen

Die ETH-Bibliothek ist Anbieterin der digitalisierten Zeitschriften. Sie besitzt keine Urheberrechte an den Inhalten der Zeitschriften. Die Rechte liegen in der Regel bei den Herausgebern.

Die auf der Plattform e-periodica veröffentlichten Dokumente stehen für nicht-kommerzielle Zwecke in Lehre und Forschung sowie für die private Nutzung frei zur Verfügung. Einzelne Dateien oder Ausdrucke aus diesem Angebot können zusammen mit diesen Nutzungsbedingungen und den korrekten Herkunftsbezeichnungen weitergegeben werden.

Das Veröffentlichen von Bildern in Print- und Online-Publikationen ist nur mit vorheriger Genehmigung der Rechteinhaber erlaubt. Die systematische Speicherung von Teilen des elektronischen Angebots auf anderen Servern bedarf ebenfalls des schriftlichen Einverständnisses der Rechteinhaber.

Haftungsausschluss

Alle Angaben erfolgen ohne Gewähr für Vollständigkeit oder Richtigkeit. Es wird keine Haftung übernommen für Schäden durch die Verwendung von Informationen aus diesem Online-Angebot oder durch das Fehlen von Informationen. Dies gilt auch für Inhalte Dritter, die über dieses Angebot zugänglich sind.

Die Aktiengesellschaft der Maschinenfabrik von Louis Giroud in Olten

Zur Wasserversorgung von
Fabriken, Villen, Hotels und ganzen
Ortschaften:

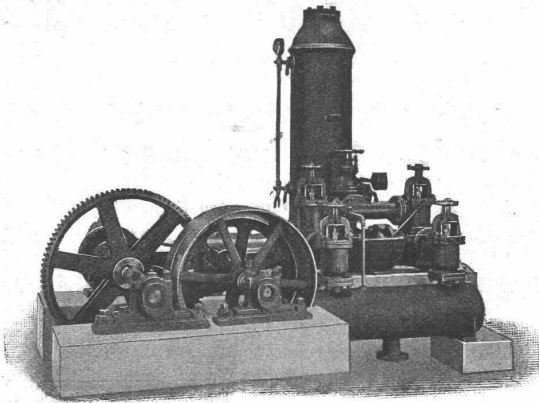
⊗ Pumpen ⊗

aller Art, wie:

Kolbenpumpen für alle Druckhöhen, langsam gehende und Schnellläufer, für Transmissions-, Dampf-, Gas-, Petrol- u. Elektromotorenbetrieb,

ferner **Presspumpen, Zentrifugalpumpen, Rotationspumpen** System Enke, **Schraubepumpen** für Handbetrieb.

baut:



Für Gasfabriken:

Komplette **Generator- und Ofenarmaturen**, Lademulden, **Kokskarren**, **Teer- und Ammoniakwasserpumpen**, **Syphonentleerungspumpen**, **Kohlen- und Koks-Brech-, Transport- und Sortir-Anlagen**, **Hängebahnen** z. Materialtransport, **patentiertere Materialspender**, **Förder-Rinnen**, **Kratzer- und Bandtransporteure**, **Gasdruckregler** etc.

ferner **Transmissionen**, **Aufzüge**, **hydraulische**, sowie für **Transmissions- u. elektrischen** Betrieb.

Eisenbahn-Material:

Signale u. Wegschranken, **zentrale Stellwerke für Weichen und Signale**, Ausführung der Konstruktionen der Eisenbahnsignal-Bauanstalt von **Max Jüdel & Cie.** in **Braunschweig** für die Schweiz in **eigener Stellwerks-Werkstätte.**

Hydraulische Achsenversenkapparate.



DURABO-Oel- und -Glanz-FARBEN

sind wissenschaftlich begründet u. praktisch bewährt als **beste, wetterfeste u. rostschützende** Farben für alle Zwecke.

Filial-Fabrik: **G. Labitzke, Zürich III.**

EDMUND SIMON, DRESDEN-A. 7.

SCHWEIZER.GESELLSCHAFT

FÜR

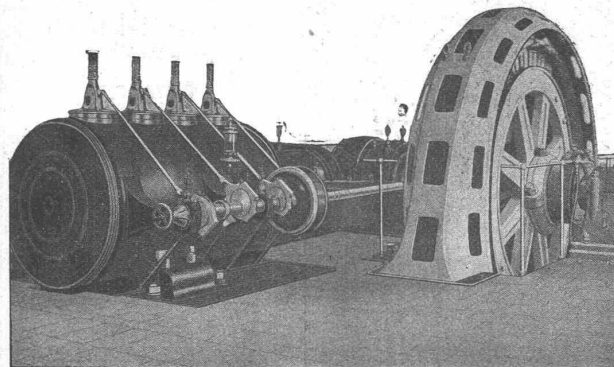
PRÄZISIONS-ARBEIT

VORZÜGLICHE KONSTRUKTION

EINFACH UND BETRIEBSSICHER

HOHE OEKONOMIE

EXPORT



MODERNSTE WERKSTÄTTEN

BESTE MATERIALIEN

EXAKTE REGULIERUNG

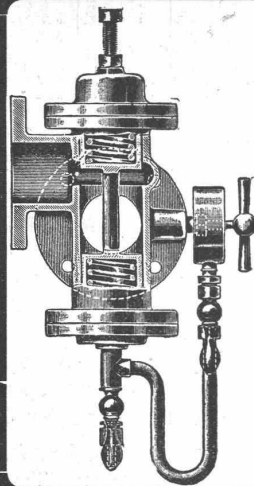
GERINGE BETRIEBSKOSTEN

EXPORT

LENTZ-VENTILMASCHINEN

GIUBIASCO

Karnahl & Co., Leipzig.



Spezialitäten der Ersten Süddeutschen Manometerbau-Anstalt
und Federtriebwerk-Fabrik

J. C. Eckardt, Cannstatt-Stuttgart 9

Manometer aller Art

**Thermometer, Pyrometer, Zugmesser,
Kolbenwassermesser für Dampfkessel**
(verbessertes System Kennedy.)

Referenzen von Behörden und ersten Firmen.

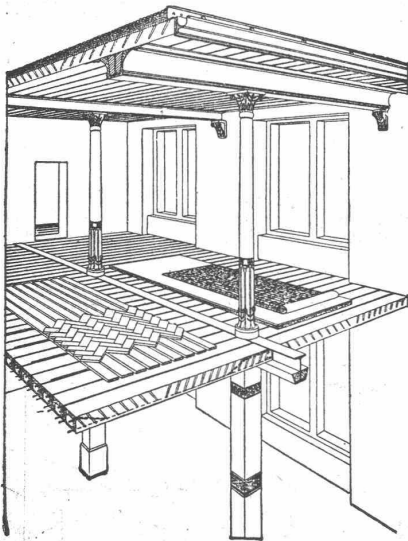
Neu! Patent- Neu!

Druckregler für Abdampfheizungen

Einfache Konstruktion. Grösste Betriebssicherheit.

Man verlange Prospekte.

Vertreter für die Schweiz: Carl Weller & Cie., Techn. Bureau, Zürich V.



Siegwart-Decke

(Patente)

bestehend aus einzelnen, zum voraus fabrikmässig hergestellten
Zement-Hohlbalcken (Siegwartbalcken), mit armierten Seiten-Wan-
dungen für beliebige Spannweiten bis 6,50 m.

Feuersicher! Einfachster, raschestes Einbau. Schalldicht!
Grosse, garantierte Tragfähigkeit.

Die fertig erstellten Balken werden im Bau frei ohne jede
Verschalung auf die Tragmauer oder T-Unterzüge aneinander
gelegt und die Fugen nachträglich vergossen.

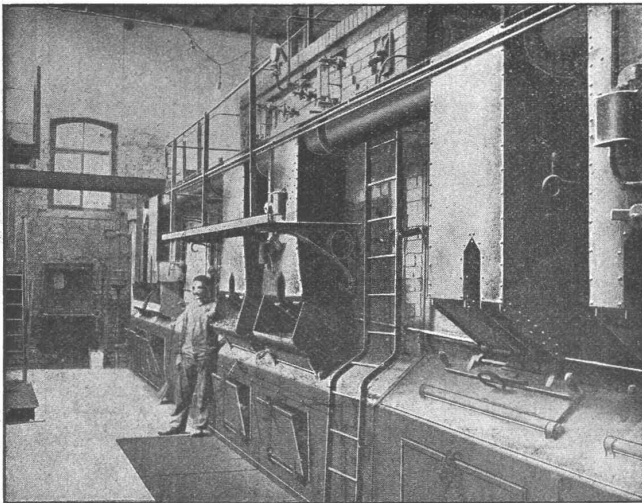
Projektierung und Lieferung durch

Internationale Siegwartbalcken-Gesellschaft Luzern
und

G. & A. Bangerter, Zementwarenfabrik, Lyss (Bern)
Konzessionäre für die Kantone Bern, Solothurn, Basel,
Neuenburg, Freiburg, Waadt, Genf und Wallis.

A. Stotz, Eisengiesserei und Apparatbauanstalt, Stuttgart VIII

Gegründet 1860 Arbeiterzahl 500.



Transport-Anlagen
für Massengüter jeder Art.

Elevatoren

Transporteure

Transportschnecken
Hängebahnen etc.

Kesselbeschickungs-
Anlagen

Kohletransport-
Anlagen

Zerlegbare Treibketten
Stahlbolzenketten
und Kettenräder.

Kataloge und Projekte zur Ver-
fügung. Erstklassige Referenzen.

PATENT-BUREAU
E. BLUM & Co. DIPL. INGENIEURE
GEGRÜNDET 1878 - ZÜRICH - BAHNHOFSTR. 74

Ausser unsern bewährten:

Antifrictionsmetall
Spezialmarken



liefern wir prompt:

jede Legierung

mit Gehalt genau nach Vor-
schrift od. Muster u. leisten bis
auf 1/2% Latitute Garantie.

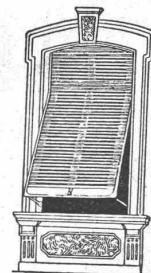
Vestit Metall A.G.

Fabrik in Zürich.

Wilh. Baumann

Rolladenfabrik

Horgen (Schweiz).



Holzrolläden
aller Systeme.

Rolljalousien,
automatisch.

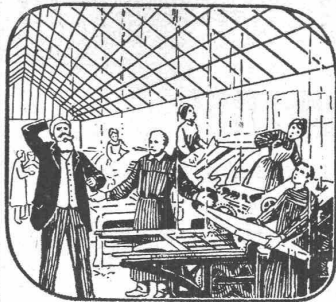
Roll-
Schutzwände
verschiedener
Modelle.

Verlangen Sie Prospekte!

KOCHHERDE
für
Hotels, Restaur. u. Priv.

in jeder Grösse
OFENFABRIK
Sursee

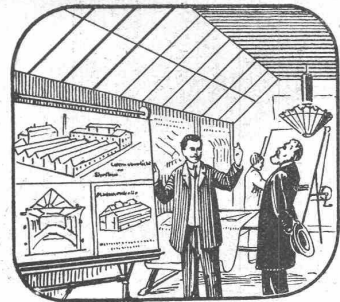
Schluss-Termin für Annahme von Inseraten jeweilen Mittwoch Abend.



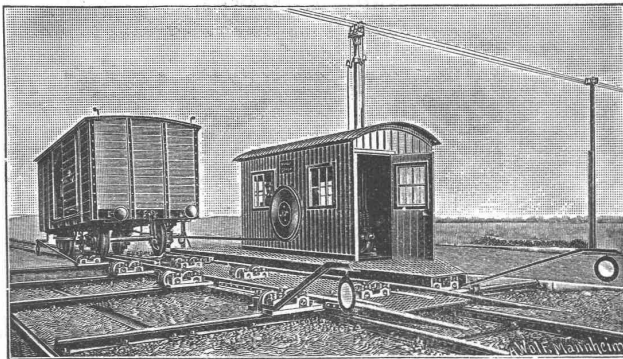
Immer Schaden durch das eingekittete Glasdach!

Kittlose + Patent No. 37200.
Glasdächer
Shedfenster Shedrinnen
 System G. Zimmermann

Generalvertreter für die Schweiz:
M. ERNST, THALACKER 21, ZÜRICH I.
 Telephon 6996.



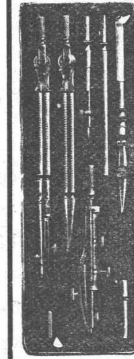
Dauernd geschützt gegen Regen und Schwitzwasser!



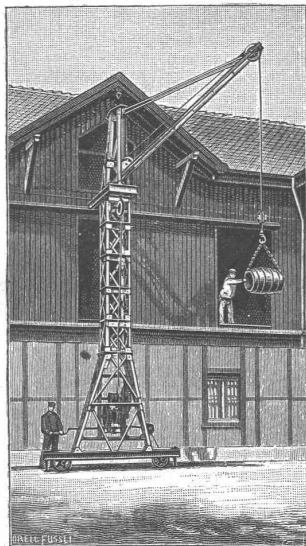
Joseph Vögele, Mannheim
 liefert seit 1842:

Welchen jeder Bauart und Spurweite für Haupt- und Nebenbahnen; **Federzungenwelchen**, Patent Bochumer Verein; **Herzstücke; Kreuzungen; Drehscheiben und Schlebebahnen** für Lokomotiven und Wagen, mit Hand-, Dampf- und elektr. Antrieb. **Ranglerwinden, Spills**, elektr. angetrieben. **Stellwerke, Schlagbäume.**

Verreter für die Schweiz:
W. Wolf, Ing., Zürich.



Präzisions-Reisszeuge.
Clemens Riefler,
 Nesselwang u. München (Bayern).
 Gegründet 1841.
 „Paris 1900 Grand Prix“
 Illustrierte Preislisten gratis
 Die Zirkel der echten Riefler-Reisszeuge sind am Kopf mit dem Namen RIEFLER gestempelt.



J. Ruegger, Basel

liefert als Spezialität

Personen- & Speise-Waren-Aufzüge

für elektrischen und hydraulischen Betrieb

Kranen aller Art
 (Laufkranen, Drehkranen etc.) ::::

für elektrischen und Handbetrieb.

Accumulatoren
 für alle Zweige der Industrie:
 für Zentralen, Fabriken, Private, Laboratorien, Automobile, Schiffe, Waggonbeleuchtung usw.
 liefert
Accumulatoren-Fabrik Oerlikon
 in CERLIKON bei Zürich.
 Bureau für die Westschweiz: LAUSANNE, Chemin Vinet 29.

Rhätische Bahn.

Bauausschreibung.

Die Erstellung eines 53 m langen **Perrondaches** vor dem Aufnahmegebäude der **Station Pontresina** wird hiemit zur Konkurrenz ausgeschrieben.

Die Pläne und Bauvorschriften, sowie die Vertragsbedingungen sind auf dem Bureau unseres Oberingenieurs-Verwaltungsgebäudes, Zimmer Nr. 11, zur Einsicht aufgelegt.

Schriftliche Uebernahmefertigkeiten sind in verschlossenem Couvert spätestens **bis zum 11. Dezember a. c.** der unterzeichneten Direktion einzureichen.

Chur, den 20. November 1907.

Rhätische Bahn:
 Die Direktion.

Bautechniker.

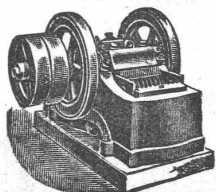
Zum möglichst baldigen Eintritt **gesucht** 1-2 gute Zeichner, bewandert in Statik, Kostenvoranschlag und auf Bauplatz. Anmeldung mit Zeugnisabschriften und bestimmten Gehaltsansprüchen an

A. Romang, Architekt, Basel.

Mannheimer Eisengießerei u. Maschinenbau A.-G.
 Gegründet 1863 MANNHEIM Gold. Medaille Paris 1900

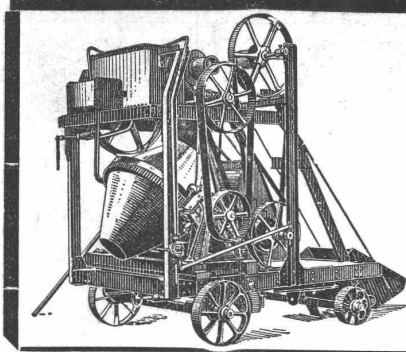
liefert als Spezialität in anerkannt vorzüglicher Ausführung:

Zerkleinerungsmaschinen



- Steinbrecher — Walzwerke
- Kugelmühlen
- Kollergänge — Desintegratoren
- Schotteranlagen
- Kieszerkleinerungsanlagen
- Siebtrommeln u. Schüttelsiebe

Neu! **Steinbrecher kombiniert mit Schüttelsieb** Neu! Gesetzl. geschützt. **ohne besonderen Antrieb.** Viel bewährt. **1a Referenzen im In- und Ausland.**



Sensationelle Erfindung (patent)!

Der neue amerikanische

Beton-Mischapparat „Smith-Milwaukee“

übertrifft an Leistung u. Einfachheit der Konstruktion alles bisher in dieser Richtung Gebotene.

Allein-Fabrikanten für Deutschland und angrenzenden Ländern:

DRAISWERKE G. m. b. H., Mannheim - Waldhof.

Interessenten belieben sich an unsern Generalvertreter für die Schweiz:

Fritz Marti, Aktiengesellschaft in Bern, zu wenden.



Heinrich Brändli, Horgen Asphalt-, Dachpappen- u. Holzzement-Fabrik

liefert:

Asphaltplatten, combiniert mit Jute- und Fils-Einlagen, bekiest, besandet oder glatt, für **wasserdichte Eindeckungen** bei: Eisenbahnen, Strassen, Hoch- und Tiefbau-Arbeiten, mit **Garantieübernahme**. — Referenzen zu Diensten.

Telegramme: Heinrich Brändli, Horgen. ☘ Telephon.

Paul Werner
Bau von Feuerungs- und Ofenanlagen für die Metallindustrie,
Ziegel-, Kalk- und Zipsfabriken
Olten (Schweiz)

KESSELSCHMIEDE RICHTERSWIL

Dampfkessel aller Systeme.
Blechschweissarbeiten.

Flammröhren, Feuerbüchsen, Dome, Stutzen, Windkessel, Braupfannen, Seifenkessel, Zirkpfannen, Bouilleurs etc.

Reservoirs, Blechrohrleitungen.

Spezialität: Hochdruck-Rohrleitungen für Wasserkraftanlagen.

Brücken- und Eisenkonstruktionen.

Apparate für diverse Industrien.

Material aus anerkannt nur erstklassigen Hüttenwerken. Sorgfältigste Arbeit, prompte Bedienung.

A. RIEBER, Maschinenfabrik, Reutlingen (Württemberg.)

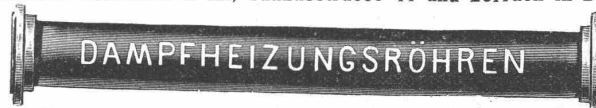
Fernsprecher Nr. 46.

Gegründet 1879.

Telegr.-Adr.: Rieber, Reutlingen.

Filialen in Frankfurt a. M., Taunusstrasse 44 und Lörrach in Baden.

Autogen
geschweisste



u. Façonstücke
in allen Dimensionen.

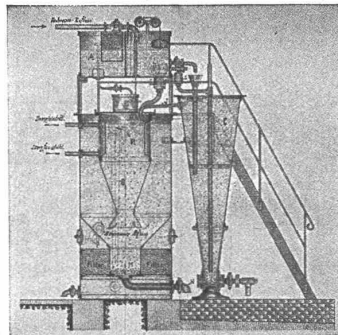
Wasser-Reinigungs-
für Nutz-

Zentralheizungen

für Niederdruck, Mitteldruck und Abdampf.

Autogen geschweisste Blech-
arbeiten.

Feder-Bogen, D. R. G. M. Nr. 284-150.



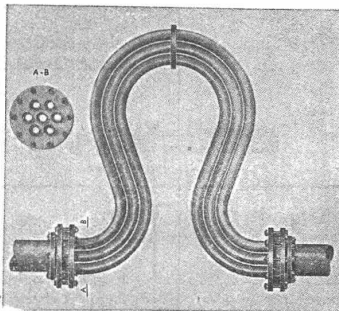
und Filter-Anlagen
und Abwässer.

Schlauchwasch-Apparate

D. R. G. M. Nr. 291 197.

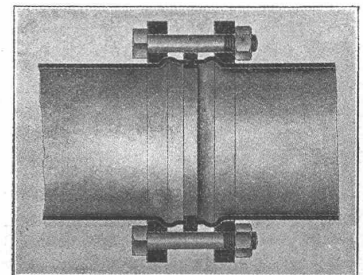
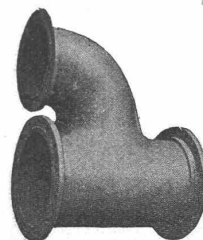
Hochdruck-Rohrleitungen

mit
Flanschenverbindungen
„System Rieber“.



Färbe-Apparate D.R.P.

Autogen
geschweisstes
Façonstück.





**Erst prämierte
Dauerbrandöfen**

best. Konstruktion
und feinsten Aus-
führung.

**Keine
Schlacken-
bildung.**

**Gebr. Lincke,
Zürich,
Seilergraben 57/5**

**Dynamomaschinen und
Elektromotoren**

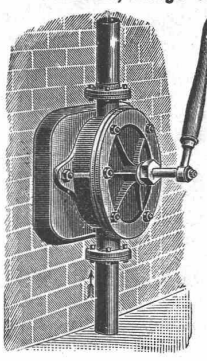
für Gleich-, Wechsel- u. Drehstrom
liefern billigst unter voller Garantie

Ed. Schlaepfer & Cie.

Elektr. Anlagen Zürich II
Miete — Umtausch.

**Fensterfabrik
und Glaserei**
J. G. KIEFER
Werkstätte und Bureau:
Seefeldstrasse 153
Zürich V
la. Referenzen.
Alleiniger Inhaber des
Schweiz. Patentes Nr. 27008
für moderne
Oberlichtscheren.

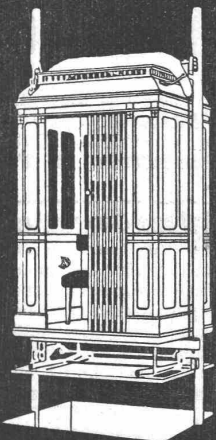
Der Gesamtauflage der
heutigen Nummer liegt ein Pro-
spekt, betr. „Seilbahnen“ der
Firma **Gesellschaft der Ludwig
von Roll'schen Eisenwerke
Giesserei Bern in Bern**, bei,
worauf wir unsere Leser noch
besonders aufmerksam machen.

Flügel-Pumpen
zum Heben von Wasser,
Petroleum, Lauge etc.

Pumpen und Armaturen jeder Art.
Bopp & Reuther, Mannheim.

**Spezial-Maschinenfabrik
für Cementverarbeitung**
Hebelpressen
Kugelpressen, Knie-
hebelpressen u. hydr.
Pressen neuester Systeme.
Formen für Platten,
Cementbausteine,
Kaminsteine,
Ballustraden, Dach-
ziegel und
Treppenstufen
**M. KOCH, Eisengiesserei
ZÜRICH**

C. WÜST & C^{IE}
SEEBACH - ZÜRICH
liefern erstklassige
Elektr. Aufzüge
für
**Hotels
Geschäftshäuser
Villen etc.**

**Hunderte von Ausführungen innert
wenigen Jahren. — Feinste Referenzen.**

**Willi Sohn
CHUR**

**SPECIALITÄT
AUFZÜGE**

Sofortige Abhilfe
bei
Wassermangel
durch
Vermietung
von
**Lokomobilen bis
200 HP.**
auf kurze oder längere Zeit
zu günstigen Bedingungen.
Offerten unter Chiffre Z. Z.
12 125 an die Ann.-Exp.
Rudolf Mosse, Zürich.

Bau - Ausschreibung.
Ueber die Erstellung der Schale am Rufibach in Giswyl im Kosten-
voranschlag von Fr. 25,000 wird hiermit Konkurrenz eröffnet.
Pläne und Bedingungen liegen auf dem Bureau des Unterzeichneten
zur Einsicht auf und können daselbst auch die Eingabeformulare bezogen
werden.
Die Angebote sind verschlossen und mit der Aufschrift «Schalen-
bau Rufibach Giswyl» bis zum 15. Dezember 1907 an die Kantonale Bau-
direktion einzureichen.
Sarnen, den 20. November 1907.
Kantonsingenieur Obwalden: Seiler.

Bagger - Maschine
mit eisernen Pontons, 10 m lang,
Baggertiefe 3 m, sich selbst frei-
baggernd mit Benzinmotor, Tages-
leistung je nach Material 50-100 m³
billigst **zu verkaufen** oder **zu
vermieten**. Off. sub Z. C. 10403
an die Annoncen Expedition
Rudolf Mosse, Zürich.
LOKOMOBILE
v. 200—300 P.S. wird f. mehrere
Monate zu mieten gesucht Off.
unter B. D. an **Haasenstein &
Vogler A. G., Zürich.**

Wasser-Reinigung
Filterpressen
Armaturen
Pumpen
**A. L. G. Dehne, Maschinen-
Fabrik, Halle a. S.**

Emil Steiner
Mech. Werkstätte und
Maschinenhandlung
Wiedikon - Zürich
empfiehlt sich zur Lieferung
von neuen und gebrauchten
Werkzeugmaschinen aller
Art,
Drehbänke, Bohrmaschinen,
Hobelmaschinen, Feldschmieden etc.
Transmissionen
in allen Systemen u. Dimen-
sionen. Stets grosses Lager
in gebrauchten und neuen
Wellen, Riemenscheiben, Räng- u. Stehlager
zu billigen Preisen.


**Gelochte und
gepresste Bleche.**
Heizkörperverkleidungen,
Plättchengehänge, Zierbleche.
Ernst Meck, Nürnberg
Hoflieferant, gegr. 1851.

**Erfahrener
Wasserbau-Ingenieur**
übernimmt alle in sein Fach ein-
schlagenden Bureauarbeiten bei
prompter, gewissenhafter, diskreter
Besorgung u. mässigem Honorar.
Offerten sub Chiffre Ch. Z. E. 12 530
an die Annoncen-Expedition
Rudolf Mosse, Zürich.

Hochbautechniker

findet in grösserem Baugesch. (mit Maurerei, Zimmerei u. Schreinerei) dauernde, gutbezahlte selbständige Stelle. Bewerber mit nur prima Zeugnissen u. Ia. Referenz. werden berücksichtigt. Off. unter Chiffre Z. K. 12 110 an die Annonc.-Exp.

Rudolf Mosse, Zürich.

Buchhalter gesucht.

In einem Baugeschäft in Olten ist eine Buchhalterstelle offen. Kenntnis der amerikanisch. Buchführung u. der italienischen Sprache, sowie teilweise des Franz. unerlässlich. Bewerber, welche Sicherstellung (in Bar oder Bürgschaft) leisten und schon in Baugeschäften tätig waren, auch mit Bauberechnungen vertraut sind, erhalten den Vorzug. — Event. Lebensstellung.

Gefl. Offerten unter Angabe des Eintritts und der Gehalts-Ansprüche unter Chiffre Z. O. 12 164 an die Annoncen-Expedition
Rudolf Mosse, Zürich.

Gesucht

für das Zeichnungs-Bureau einer Maschinenfabrik:

Einige tüchtige

Maschinentechniker

Einige jüngere

Zeichner.

Offerten unter Chiffre Z. V. 12296 an die Annoncen-Expedition

Rudolf Mosse, Zürich.

Junger Techniker gesucht,

der französischen u. deutschen Sprache perfekt mächtig; hauptsächlich zum Reisen in der Schweiz für techn. Artikel. Anmeldungen mit Zeugnisabschriften sub Chiffre Z. B. 12 502 an die Annoncen-Expedition
Rudolf Mosse, Zürich.

Ins Engadin wird selbständiger Bautechniker

oder Architekt, flotter Zeichner, der auch in Bauleitung erfahren, für dauernde Stellung

gesucht.

Offerten mit genauen Angaben über bisherige Tätigkeit, Bildungsgang und Gehalts-Ansprüche an Postfach 12190 St. Moritz erbeten.

Gesucht von Schweizerfirma Heizungs-Techniker

zu baldigem Eintritt, erfahren in Projektierung, Ausführung, Montageleitung. Deutsch und Französisch unbedingt erforderlich. Offerten mit Lebenslauf, Gehaltsansprüchen, Zeugnisabschriften unter Chiffre B. S. 1907 an die Annoncen-Expedition

Rudolf Mosse, Zürich.

Gesucht:

Auf ein Architekturbureau der Ostschweiz ein

Bauzeichner

nur tüchtige Kraft, stilistisch geschult, mit etwelcher Praxis Offerten mit Zeugnissen und Lebenslauf unter Chiffre X. W. 5 Z. an die Ann.-Exp.

Rudolf Mosse, Zürich.

Heizungs-Ingenieur,

Schweizer, Deutsch und Französisch, durchaus selbständig und sicher im Projektieren, Kostenvoranschlägen u. Montageleitung **findet sofort dauernde Stellung.** Offerten mit Lebenslauf, Gehaltsansprüchen, Zeugnisabschriften unter Chiffre A. R. 1191 an die Annoncen-Expedition

Rudolf Mosse, Zürich.

Bautechniker,

guter Zeichner, bewandert in innerem Ausbau, Statik und Kostenanschlag, **sucht Stelle** auf 1. Januar. Gefl. Offerten unter Chiffre Kc. 8263 Y. an Haasenstein & Vogler, Basel.

Diplom-Ingenieur

(Maschinenbau, Charlottenburg), 26 Jahre alt, 1 J. Werkst., 2 J. Bureauprax., engl. u. franz. Sprachkenntn. **sucht eine Stelle**, bei der ihm Gelegenheit zur Verwertung besonderer mathemat. Veranlagung u. gut. theoret. Kenntn. geboten wird. Off. unt. J. E. 6618 bef.

Rudolf Mosse, Berlin S.W.

Dipl. Ingenieur,

Absolvent des Eidg. Polytechnikums, 2 Jahre Werkstatt., 1/2 Jahr Bureau-Praxis **sucht** per 1. Januar 1908 oder später **Stellung** in Maschinenfabrik. Dampfmaschinen- oder Dampfturbinenbau bevorzugt. Offerten sub K. V. U. 1807 an
Rudolf Mosse, Cöln.

Stelle-Gesuch.

Tüchtiger, gewandter **Bauführer u. Zeichner** sucht Stelle per sofort. Langjährige Praxis auf Bureau u. Platz. Kenntnis der italienischen Sprache. Offerten sub Chiffre Zag. S. 808 an
Rudolf Mosse, Schaffhausen.

Architekt,

älterer, selbständig arbeitend, mit allen vorkommenden Arbeiten für Bureau und Baustelle vertraut, **sucht** in einem Baugeschäft für sofort oder später **Stellung.** Gefl. Offerten unter Chiffre Z. B. 12252 an die Annoncen-Expedition

Rudolf Mosse, Zürich.

Bautechniker,

Absolvent des Technikums Winterthur, seit sieben Jahren in grösseren Baugeschäften auf Bureau und Baustelle tätig, im Eisenbetonbau erfahren, **sucht** per Anfang Januar **Stellung.** Gefl. Offerten unter Chiffre Z. C. 11728 an die Annonc.-Expedition

Rudolf Mosse, Zürich.

Fabrik- u. Modellschreiner, allseitig erfahren u. selbständig, **sucht sichere Stelle.** Beste Zeugnisse. Gefl. Offerten unter Chiffre Z. M. 11612 an
Rudolf Mosse, Zürich.

Architekten Bauunternehmer

Ein junger Bauzeichner, diplom. vom Technikum in Winterthur, mit 2 1/2 Jahren praktischer Tätigkeit, **sucht per sofort Stelle.**

Event. Beteiligung. Gute Referenzen stehen zur Verfügung. Offerten sub Chiffre Z. A. 12276 an die Annoncen-Expedition

Rudolf Mosse, Zürich.

Junger Bautechniker

mit einigen Semestern Technikum u. etwas Bau- und Bureaupraxis, **sucht Stelle** in Baugeschäft oder Architekturbureau. Offerten unter Chiffre Z. W. 12247 an die Annonc.-Expedit.

Rudolf Mosse, Zürich.

Chemiker

mit mehrjähriger Praxis in der Fabrikation von Portlandcement und hydraul. Kalken **sucht Stelle.** Nachfragen sub Chiffre Z. F. 12381 an die Annoncen-Expedition

Rudolf Mosse, Zürich.

Elektrotechniker,

Schweizer, m. mehrjähriger Praxis, gegenwärtig Bauleiter einer grossen Hochspannungsanlage in Frankreich, wünscht auf Neujahr dauernde Stelle in der Schweiz, bevorzugt Bau oder Betrieb. Offerten unter Chiffre Z. H. 12458 an die Annoncen-Expedition

Rudolf Mosse, Zürich.

Maschinen-Zeichner

übernimmt noch Arbeit. Offerten unter Chiffre Z. F. 12456 an die Annoncen-Expedition

Rudolf Mosse, Zürich.

Nivellierinstrument,

gebrauchtes, **zu kaufen gesucht.** Offerten mit Preisangabe baldmöglichst an den kantonalen Kultur-Ingenieur in Zürich I, Turnegg.

CARL MÜLLER
ZÜRICH
Patent-Bureau
PRIMA
REFERENZEN

Für einen intelligenten, konfirmierten Jüngling mit Gymnasialbildung wird auf Anfang Januar 1908 eine passende

Lehrstelle

bei einem tüchtigen Architekten in Zürich oder nächster Umgebung **gesucht.**

Gefl. Offerten unter Chiffre Z. M. 12437 an die Ann.-Exp.
Rudolf Mosse, Zürich.

Anfrage.

Man möchte eine von einem Brand geschwärzte Holzdecke von ca. 320 m² weiss streichen; welche Farbe ist für diesen Zweck die geeignetste u. wie hoch würde der m² fertig gestrichen zu stehen kommen? Gefl. Offerten unter Chiffre Z. K. 12335 an die Ann.-Exp.
Rudolf Mosse, Zürich.

à vendre

1 Locomobile de 8 chevaux,
1 Presse à briques et pavés d'asphalte, le tout en très bon état. S'adresser à **F. A. De Brof**, notaire, **Corcelles** (Neuchâtel).

Bauplatz

für besseres Wohnhaus (Villa) direkt vom Eigentümer sehr preiswürdig verkäuflich. Beliebte Lage von **Zürich V.** Sofortige Baumöglichkeit.

Anfragen unter Chiffre Z. N. 11963 befördert die Annoncen-Expedition
Rudolf Mosse, Zürich.

Zu verkaufen.

Ein gut erhaltener
Petrolmotor
30 bis 35 HP.

stark, billig sofort abzugeben.
E. Lumpert-Benz
Maschinenhandlung
St. Gallen.

Glasierte Wandplatten

einer bedeutend. deutschen Fabrik wegen Jahres-Abnahme **billig abzugeben**, speziell weiss Viereck I, II, und III. Wahl. Nur Abnehmer von 10000 Kilogr.-Ladungen belieben Ihre gefl. Anfragen zu richten unt. Chiffre F. St. 4857 an die Annonc.-Expedition
Rudolf Mosse, Zürich.